

Заказчик - АО «Нефтесервис»

**ОБУСТРОЙСТВО КП №11 ТАШЛИНСКОГО ЛИЦЕНЗИОННОГО
УЧАСТКА**

ПРОЕКТНАЯ ДОКУМЕНТАЦИЯ

Раздел 8. Перечень мероприятий по охране окружающей среды

**Часть 2. Мероприятия по охране и рациональному использованию
земельных ресурсов и почвенного покрова, в том числе мероприятия по
рекультивации нарушенных или загрязненных земельных участков и
почвенного покрова**

НС02/22-6/П-97-ООС2

Том 8.2

Инов. № подл.	Подпись и дата	Взам. инв. №

Изм.	№ док.	Подп.	Дата

Заказчик - АО «Нефтесервис»

**ОБУСТРОЙСТВО КП №11 ТАШЛИНСКОГО ЛИЦЕНЗИОННОГО
УЧАСТКА**

ПРОЕКТНАЯ ДОКУМЕНТАЦИЯ

Раздел 8. Перечень мероприятий по охране окружающей среды

**Часть 2. Мероприятия по охране и рациональному использованию
земельных ресурсов и почвенного покрова, в том числе мероприятия по
рекультивации нарушенных или загрязненных земельных участков и
почвенного покрова**

НС02/22-6/П-97-ООС2

Том 8.2

Директор

Главный инженер проекта




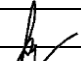
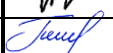
А. В. Бессонов

Е. Н. Пешина

Взам. инв. №	
Подпись и дата	
Инв. № подл.	

Изм.	№ док.	Подп.	Дата

Обозначение	Наименование	Примечание
НС02/22-6/П-97-ООС2-С	Содержание тома	2
НС02/22-6/П-97-ООС2.ЛС	Лист согласований	3
	Текстовая часть	4-85
НС02/22-6/П-97-ООС2.ТЧ	Пояснительная записка	
	Графическая часть	
НС02/22-6/П-97-ООС2.ГЧ	Схема расположения земельного участка на кадастровом плане территории	86-87

Изм.	Кодуч.	Лист	№ док.	Подпись	Дата	НС02/22-6/П-97-ООС2-С			
Разраб.		Овчинникова			07.23	СОДЕРЖАНИЕ ТОМА 8.2	Стадия	Лист	Листов
							П	1	1
Н.контр.		Кибукевич			07.23		ООО «РСК-Инжиниринг»		
ГИП		Пешина			07.23				

Обустройство КП №11 Ташлинского лицензионного участка

Проект рекультивации нарушенных земель

Согласовано:

МО Трудовой сельсовет

Правообладатель земельного участка
56:31:1406027:102

Р.А. Сазанов

Глава МО Трудовой сельсовет

М.В. Есиков

МО Болдыревский сельсовет

Глава МО Болдыревский сельсовет

Н.В. Широкова

Правообладатель земельного участка
56:31:0307015:282

А.В. Дениско

Взам. инв. №							НС02/22-6/П-97-ООС2.ЛС			
Подпись и дата	Изм.	Колуч.	Лист	№док.	Подпись	Дата	ЛИСТ СОГЛАСОВАНИЙ	Стадия	Лист	Листов
	Разраб.		Овчинникова			07.23		П	1	1
Инв. № подл.	Н.контр.		Кибукевич			07.23	ООО «РСК-Инжиниринг»			
	ГИП		Пешина			07.23				

Содержание

1 Пояснительная записка 3

1.1 Основание для проектирования, исходные данные 3

1.2 Характеристика района строительства 3

1.2.1 Рельеф..... 4

1.2.2 Геологическое строение и материнские почвообразующие породы 5

1.2.3 Гидрология и гидрография 9

1.2.4 Климат 11

1.2.5 Растительность 13

1.2.6 Характеристика почвенного покрова 13

1.3 План размещения площадок и трасс проектируемых объектов 15

1.4 Сведения о земельных участках, подлежащих рекультивации 16

1.5 Сведения об установленном целевом назначении земель и разрешенном использовании земельного участка, подлежащего рекультивации..... 24

1.6 Сведения о нахождении земельного участка в границах территорий с особыми условиями использования 25

2 Эколого-экономическое обоснование рекультивации земель 26

2.1 Экологическое и экономическое обоснование планируемых мероприятий и технических решений по рекультивации земель с учетом целевого назначения и разрешенного использования земель после завершения рекультивации 26

2.2 Описание требований к параметрам и качественным характеристикам работ по рекультивации земель 28

2.3 Обоснование достижения запланированных значений физических, химических и биологических показателей состояния почв и земель по окончании рекультивации земель 29

3 Содержание, объемы и график работ по рекультивации земель 30

3.1 Состав работ по рекультивации 30

3.2 Подготовка территории строительства 30

3.2.1 Отвод земельного участка 30

3.2.2 Сведение кустарника и мелколесья 30

3.3 Рекультивация нарушенных земель 31

3.3.1 Технический этап рекультивации 31

3.3.2 Биологический этап рекультивации 34

3.4 Мероприятия по охране окружающей среды в процессе строительства..... 36

3.5 Рекультивация нарушенных земель после окончания эксплуатации объекта 37

4 Сметные расчеты 39

4.1 Сводка затрат 40

4.2 Расчет стоимости убытков, возмещаемых землепользователям 42

4.3 Расчет стоимости сведения кустарника и мелколесья..... 51

4.4 Расчет стоимости технического этапа рекультивации 57

4.5 Расчёт стоимости восстановления нарушенных земель (биологический этап)..... 67

Перечень нормативной литературы 69

Приложение А (обязательное). Технология проведения работ по биологической рекультивации 70

Приложение Б (обязательное). Сведения из ЕГРН 72

Таблица регистрации изменений 82

Взам. инв. №	
Подпись и дата	
Инв. № подл.	

1 Пояснительная записка

1.1 Основание для проектирования, исходные данные

Раздел проектной документации восстановление (рекультивация) нарушенных земель выполнен на основании:

- задания на проектирование «Обустройство КП №11 Ташлинского лицензионного участка», утвержденного генеральным директором АО «Нефтесервис».

При разработке раздела были использованы следующие материалы:

- материалы инженерных изысканий, выполненные ООО «НефтьДорПроект» в мае - июле 2022г.;
- принятые технические решения;
- выписки из ЕГРН об объекте недвижимости.

Заказчиком и финансирующей организацией работ по рекультивации земель является АО «Нефтесервис».

Работы технического этапа рекультивации выполняются подрядной организацией на основе тендера.

Подрядная строительная организация будет определена после проведения тендера.

1.2 Характеристика района строительства

В административном отношении проектируемый объект расположен: Оренбургская область, Ташлинский район, в границах муниципальных образований Трудовой сельсовет и Болдыревский сельсовет.

Ближайшие населенные пункты – Болдырево, Кузьминка, Бородинск, Иртек.

Транспортная сеть развита и представлена автомобильными дорогами «Илек–Ташла–Соболево», «Подъезд к с. Иртек», другими дорогами местного значения, а также грунтовыми дорогами. Проезд возможен в любое время года.

Инов. № подл.	Подпись и дата	Взам. инв. №

Изм.	Кодуч.	Лист	№док.	Подпись	Дата	НС02/22-6/П-97-ООС2.ТЧ	Лист
							3

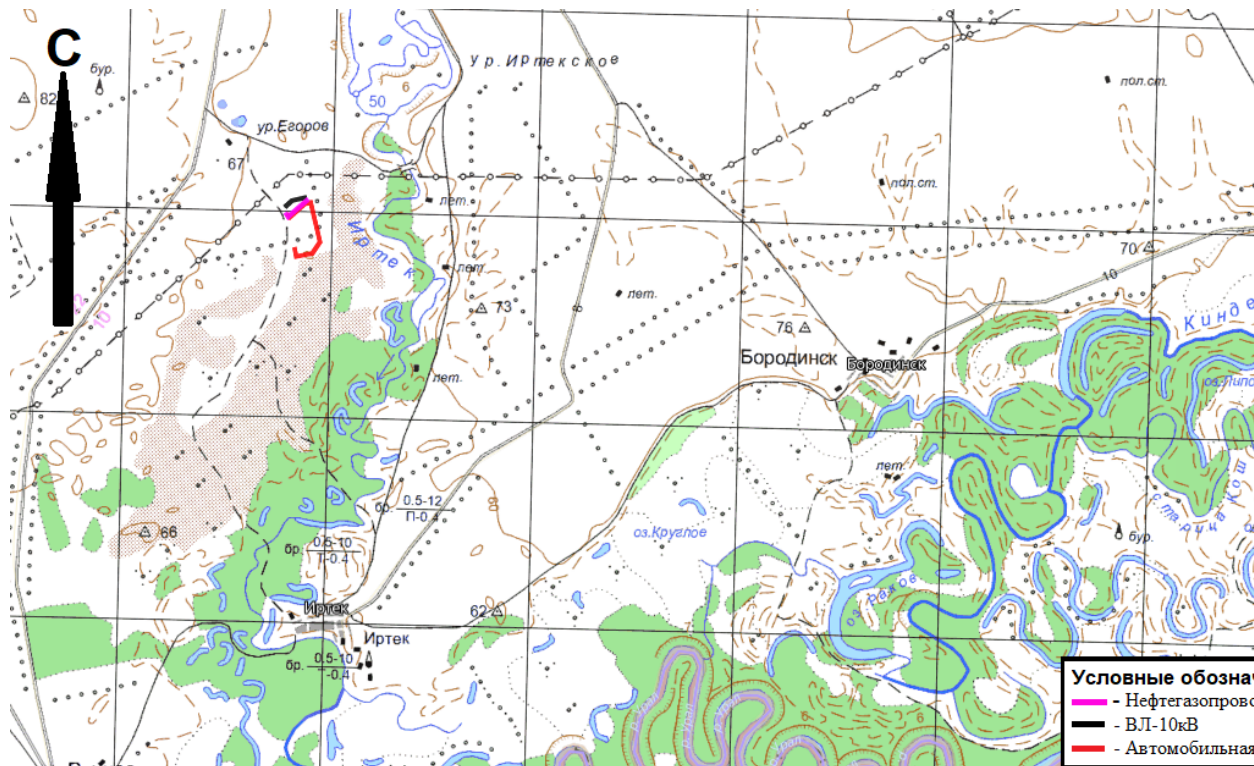


Рисунок 1.2.1 – Ситуационный план

1.2.1 Рельеф

Район изысканий в тектоническом отношении приурочен к северной окраине Прикаспийской синеклизы. Имеет низменно-равнинный характер рельефа. Неоген-четвертичная равнина сформировалась в условиях морских трансгрессий древнего Каспийского бассейна по широкой аллювиально-аккумулятивной долине Урала.

В геоморфологическом отношении район исследований относится к центральной плоскоравнинной полосе, которая занимает большую часть Ташлинского района. Вся эта равнина, за исключением долин небольших рек и балок, занята пашней.

Кустовая площадка № 11

Кустовая площадка представляет собой незастроенную территорию в обваловании. В пределах площадки рельеф нарушен, поверхность спланирована, значения углов наклона не превышают 1-2°. Прилегающая к площадке территория покрыта травяной растительностью. Рельеф спокойный, значение углов наклона рельефа в пределах 0-2°. Абсолютные отметки в пределах съемки изменяются от 53.89 до 57.94. Подъезд к участку работ осуществляется по грунтовой дороге.

Нефтегазопровод от КП-11 до т.вр. в «Нефтегазопровод от скважины № 635 Кошинского лицензионного участка до площадки переключающих задвижек в районе КП №17 Кошинского месторождения нефти»

Изм. № подл.	
Подпись и дата	
Взам. инв. №	

Изм.	Кодуч.	Лист	№ док.	Подпись	Дата

Трасса в основном проходит по луговой растительности. Местность участка работ открытая. Рельеф спокойный, значения углов наклона рельефа в пределах 0-2°. Проезд на участке работ осуществляется по промысловым и грунтовым дорогам. Абсолютные отметки по трассе изменяются от 54.51 до 56.45.

ВЛ-10кВ от ф.2 до КП-11 Ташлинского лицензионного участка

Трасса в основном проходит по луговой растительности. Местность участка работ открытая. Рельеф спокойный, значения углов наклона рельефа в пределах 0-2°. Проезд на участке работ осуществляется по промысловым и грунтовым дорогам. Абсолютные отметки по трассе изменяются от 54.32 до 55.68.

Автомобильная дорога от КП-11 Кошинского месторождения нефти до т.пр. к автомобильной дороге на КП-5 Кошинского месторождения нефти

Трасса в основном проходит по луговой растительности. Местность участка работ открытая. Рельеф спокойный, значения углов наклона рельефа в пределах 0-2°. Проезд на участке работ осуществляется по промысловым и грунтовым дорогам. Абсолютные отметки по трассе изменяются от 53.65 до 57.76.

1.2.2 Геологическое строение и материнские почвообразующие породы

В геологическом строении до исследуемой глубины 15,0 м принимают участие аллювиальные четвертичные голоценовые (аQIV) отложения, местами с поверхности перекрытые почвенно-растительным слоем (рQ). Коренные породы в процессе бурения скважин не встречены.

Кустовая площадка № 11 (5 добывающих скважин)

Геолого-литологический разрез по результатам проходки горных выработок следующий (сверху вниз):

Аллювиальные четвертичные голоценовые отложения – аQVI

ИГЭ-1 – Глина коричневая легкая пылеватая тугопластичная, с частыми тонкими (до 1 см) прослоями песка мелкого средней степени водонасыщения. В скважинах №№13, 13б, 15, в скважине №9 в интервале глубин 2,8-3,0 м – с тонкими прослоями глины полутвердой. Мощность слоя составляет от 0,50 до 1,50 м. Встречен на всей площадке (во всех скважинах) под всеми проектируемыми сооружениями.

ИГЭ-3 – Песок коричневый, серовато-коричневый, серый (до 0,2-0,4 м в скважинах №№1-11, 13), с прослоями серого (до 0,4-1,4 м в скважинах №№12, 12а, 12б, 13а, 13б, 14), мелкий средней плотности малой степени водонасыщения, минеральный, местами

Изм.	Кодуч.	Лист	№ док.	Подпись	Дата
Изм.	Кодуч.	Лист	№ док.	Подпись	Дата

Взам. инв. №	
Подпись и дата	
Инов. № подл.	
НС02/22-6/П-97-ООС2.ТЧ	
Лист	
5	

с единичными включениями растений в кровле слоя. В скважине №16 на глубине 1,0 м – прослой суглинка легкого песчанистого твердого минерального. Мощность слоя составляет от 1,20 до 2,60 м. Встречен на всей площадке (во всех скважинах) под всеми проектируемыми сооружениями.

ИГЭ-4 – Песок коричневый, серовато-коричневый, серый средней крупности средней плотности водонасыщенный, с единичными включениями гравия диаметром до 0,5-1,0 см и гальки диаметром до 3,0 см кварц-кремнистого состава. В скважинах №№1, 6, 8, 10, 13 до 5,0 м – с прослоями песка пылеватого водонасыщенного, с частыми тонкими прослоями песка мелкого водонасыщенного. В скважинах №№2, 3 – с частыми тонкими прослоями (до 5 см) супеси серой пластичной. В скважинах №№11, 12 – с частыми тонкими прослоями (до 0,5 см) суглинка мягкопластичного. В скважинах №№15 (с глубины 12,2 м), 16 (с глубины 11,2 м) – с тонкими прослоями (до 5-10 см) глины серой мягкопластичной. Вскрытая мощность слоя составляет от 3,70 до 12,40 м. Встречен на всей площадке (во всех скважинах) под всеми проектируемыми сооружениями.

Общая вскрытая мощность аллювиальных отложений на участке работ составила от 7,0 до 15,0 м.

Нефтегазопровод от КП-11 до т.вр. в «Нефтегазопровод от скважины № 635 Кошинского лицензионного участка до площадки переключающих задвижек в районе КП №17 Кошинского месторождения нефти»

Геолого-литологический разрез по результатам проходки горных выработок следующий (сверху вниз):

Почвенно-растительный слой мощностью 0,10 м. встречен практически повсеместно, за исключением участков пересечения трассой нефтегазопровода кустовой площадки №11.

Аллювиальные четвертичные голоценовые отложения – аQVI

ИГЭ-1 – Глина коричневая легкая пылеватая тугопластичная. Мощность слоя составляет 1,10 м. Слой встречен по трассе от ПК0+00.00 (н.тр.) до ПК0+38.36.

ИГЭ-2 – Суглинок коричневый тяжелый песчанистый, легкий песчанистый тугопластичный. В скважине №17 – с частыми тонкими прослоями (до 0,5 см) песка мелкого средней степени водонасыщения. Мощность слоя составляет от 1,60 м до 2,90 м. Слой встречен по трассе от ПК0+17.26 до ПК1+44.83, от ПК4+42.05 до ПК5+39.11 (к.тр.).

Изм.	Кодуч.	Лист	№док.	Подпись	Дата
Изм.	Кодуч.	Лист	№док.	Подпись	Дата

Взам. инв. №	Подпись и дата	Изм.	Кодуч.	Лист	№док.	Подпись	Дата	НС02/22-6/П-97-ООС2.ТЧ	Лист
									6

ИГЭ-3 – Песок коричневый, серый, местами с прослоями светло-серого, мелкий средней плотности малой степени водонасыщения. В скважине №20 – с единичными включениями растений в кровле слоя. Мощность слоя составляет от 1,50 м до 3,30 м. Слой встречен по всей трассе.

ИГЭ-4 – Песок коричневый, серый средней крупности средней плотности водонасыщенный, местами с тонкими прослоями песка мелкого и единичными включениями гравия кварц-кремнистого состава. В скважине №17 с глубины 4,5 м – частыми тонкими (до 0,5 см) прослоями суглинка мягкопластичного. Вскрытая мощность слоя составляет от 1,60 м до 11,90 м. Слой встречен по всей трассе.

Общая вскрытая мощность аллювиальных отложений на участке работ составила от 5,0 до 15,0 м.

ВЛ-10кВ от ф.2 до КП-11 Ташлинского лицензионного участка

Геолого-литологический разрез по результатам проходки горных выработок следующий (сверху вниз):

Почвенно-растительный слой мощностью 0,10 м. встречен практически повсеместно, за исключением участков пересечения трассой ВЛ-10кВ грунтовой дороги и кустовой площадки №11.

Аллювиальные четвертичные голоценовые отложения – аQVI

ИГЭ-1 – Глина коричневая легкая пылеватая тугопластичная, с тонкими прослоями глины полутвердой. Мощность слоя составляет 1,00 м. Слой встречен по трассе от ПК2+59.27 до ПК4+31.37 (к.тр.).

ИГЭ-2 – Суглинок коричневый тяжелый песчанистый тугопластичный. Мощность слоя составляет от 1,20 м до 2,90 м. Слой встречен по трассе от ПК0+00.00 (н.тр.) до ПК3+14.27.

ИГЭ-3 – Песок коричневый, серый мелкий средней плотности малой степени водонасыщения минеральный, местами с единичными включениями растений в кровле слоя. Мощность слоя составляет от 1,50 м до 2,30 м. Слой встречен по всей трассе.

ИГЭ-4 – Песок коричневый, серый средней крупности средней плотности водонасыщенный, местами с единичными включениями гравия кварц-кремнистого состава. В скважине №21 – с тонкими прослоями песка мелкого. Вскрытая мощность слоя составляет от 1,90 м до 11,60 м. Слой встречен по всей трассе.

Общая вскрытая мощность аллювиальных отложений на участке работ составила от 5,0 до 15,0 м.

Изм.	Кодуч.	Лист	№док.	Подпись	Дата	Инв. № подл.	Подпись и дата	Взам. инв. №	НС02/22-6/П-97-ООС2.ТЧ		Лист
											7

Трасса: автомобильная дорога от КП-11 Кошинского месторождения нефти до т.пр. к автомобильной дороге на КП-5 Кошинского месторождения нефти

Геолого-литологический разрез по результатам проходки горных выработок следующий (сверху вниз):

Почвенно-растительный слой мощностью 0,10 м. встречен практически повсеместно.

Аллювиальные четвертичные голоценовые отложения – аQVI

ИГЭ-2 – Суглинок коричневый тяжелый пылеватый, легкий песчанистый тугопластичный. В скважине №17 – с частыми тонкими прослоями (до 0,5 см) песка мелкого средней степени водонасыщения. В скважине №18 – с тонкими прослоями суглинка твердого. Мощность слоя составляет от 0,80 м до 1,60 м. Слой встречен по трассе от ПК0+00.00 (н.тр.) до ПК5+65.98, от ПК13+76.06 до ПК15+87.29 (к.тр.).

ИГЭ-3 – Песок коричневый, серый, мелкий средней плотности малой степени водонасыщения. Мощность слоя составляет от 1,30 м до 4,00 м. Слой встречен по всей трассе.

ИГЭ-4 – Песок коричневый, местами с прослоями серого, средней крупности средней плотности водонасыщенный, с тонкими прослоями песка мелкого водонасыщенного. В скважине №17 с глубины 4,5 м – с частыми тонкими (до 0,5 см) прослоями суглинка мягкопластичного. В скважине №18 в интервале глубин 2,2-3,5 м – с частыми прослоями глины серой мягкопластичной. Вскрытая мощность слоя составляет от 0,90 м до 5,80 м. Слой встречен по всей трассе.

Общая вскрытая мощность аллювиальных отложений на участке работ составила от 5,0 до 8,0 м.

Изм.	Кодуч.	Лист	№док.	Подпись	Дата	Инв. № подл.	Подпись и дата	Взам. инв. №	Лист

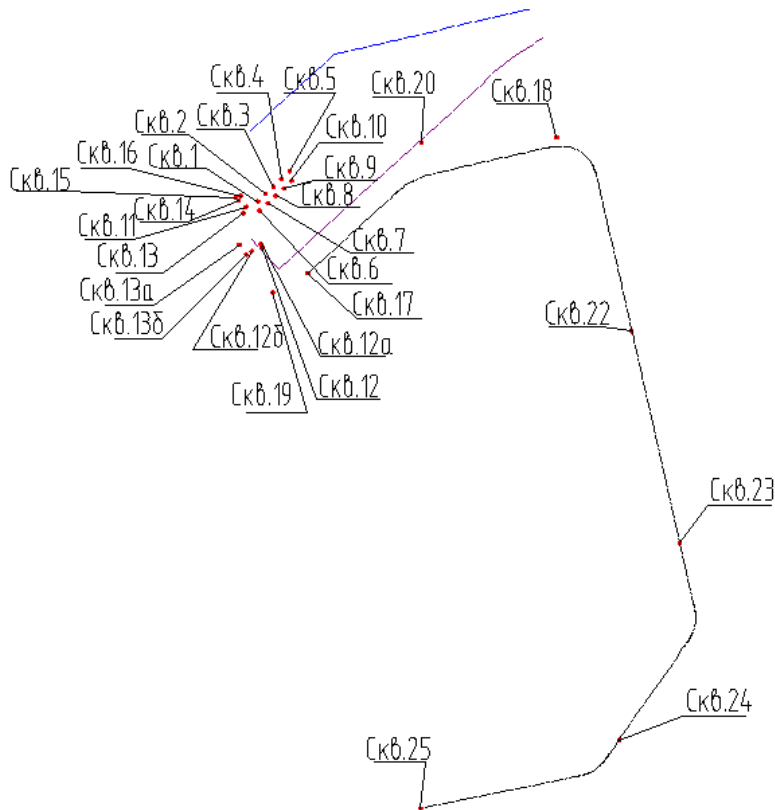


Рисунок 1.2.2.1 – Схема расположения геологических скважин

1.2.3 Гидрология и гидрография

Проектируемый объект расположен на правобережном склоне р. Иртек.

Река Иртек протекает восточнее от восточной границы площадки в 1,44 км. Река Иртек является правобережным притоком р. Урал, впадает на 981 км от устья. Общая длина реки составляет 134 км, площадь водосбора – 2630 км²

Долина реки шириной до 5 км, склоны пологие высотой до 13 м.

Пойма шириной около 3 км, симметричная, корытообразная, вблизи русла залесена. В пойме наблюдается множество отмирающих стариц, заросших влаголюбивой растительностью и кустарником, присутствуют протоки, течение в которых наблюдается в периоды высокой водности.

Берега обрывистые, местами покрыты кустарником.

Русло илистое, местами заросшее, извилистое и изменчивое, образует множество рукавов и стариц.

В процессе рекогносцировочного обследования не обнаружено следов естественных и искусственных эрозионных процессов.

Изм.	Кодуч.	Лист	№ док.	Подпись	Дата	Инв. № подл.	Подпись и дата	Взам. инв. №	НС02/22-6/П-97-ООС2.ТЧ	Лист
										9

Несмотря на наличие обваловки проектируемая КП №11 может затапливаться наивысшими уровнями воды р. Иртек, так как с северо-восточной границы имеется подъезд к площадке.

Проектируемая трасса нефтегазопровода может быть затоплена наивысшим уровнем р. Иртек на участках:

- ПК0+00,00 – ПК0+34,50;
- ПК0+40,85 – ПК5+39,11.

Проектируемая трасса ВЛ-10 кВ может быть затоплена наивысшим уровнем р. Иртек на участке с ПК0+00,00 – ПК4+31,37.

Проектируемая трасса может быть затоплена наивысшим уровнем р. Иртек на участках:

- ПК0+00,00 – ПК3+31,28;
- ПК3+57,52 – ПК4+46,94;
- ПК5+33,96 – ПК6+01,26;
- ПК6+46,20 – ПК6+88,42;
- ПК9+22,82 – ПК9+72,74;
- ПК9+73,66 – ПК9+86,56;
- ПК10+16,42 – ПК12+43,18;
- ПК13+88,00 – ПК14+48,34;
- ПК15+58,22 – ПК15+87,29.

Участок автодороги с ПК8+17,34 по ПК8+62,14 не будет затапливаться наивысшими уровнями воды р. Иртек, так как данное понижение рельефа местности ограничено со всех сторон возвышенностями, которые будут препятствовать затоплению.

Проектируемые объекты расположены вне границ водоохранных зон и прибрежных защитных полос.

В период изысканий (август 2022 г.), в пределах исследуемых глубин до 15,0 м были встречены подземные воды четвертичных отложений. Подземные воды встречены практически повсеместно, за исключением скважины №25.

Водоносный горизонт подземных вод аллювиальных отложений встречен на глубине 2,2-4,1 м (абс. отметки 51,34 – 52,82 м БС).

Водовмещающими грунтами являются аллювиальные четвертичные отложения голоценового возраста – пески средней крупности. Мощность обводненной толщи составляет 0,9 – 12,4 м.

Изм.	Кодуч.	Лист	№док.	Подпись	Дата	Инв. № подл.	Подпись и дата	Взам. инв. №	НС02/22-6/П-97-ООС2.ТЧ	Лист
										10

Водоносный горизонт является безнапорным.

Питание грунтовых вод обусловлено количеством атмосферных осадков, их поверхностным стоком и инфильтрацией в грунт.

В периоды активного снеготаяния и проливных дождей возможно поднятие уровня грунтовых вод на 0,5-1,0 м выше от замеренного.

По химическому составу подземные воды гидрокарбонатно-хлоридные магниевые-кальциевые, с общей минерализацией от 0,75 до 0,78 г/л.

1.2.4 Климат

По схематической карте климатического районирования территории Российской Федерации для строительства район работ относится к строительно-климатическому подрайону IV. Основные климатические характеристики приведены в таблице 1.2.4.1. При составлении климатической характеристики района изысканий использовались материалы по метеостанциям Совхоз им. Калинина, которая расположена в 27 км на северо-запад. С привлечением отдельных данных по м/с Илек (33 км на юго-восток), Сорочинск (85 км к северу), Оренбург (146 км на восток).

Таблица 1.2.4.1 - Основные климатические параметры

Климатические параметры холодного периода года	Величина
Температура воздуха наиболее холодных суток, °С	
➤ обеспеченностью 0,98	-36
➤ обеспеченностью 0,92	-34
Температура воздуха наиболее холодной пятидневки, °С	
➤ обеспеченностью 0,98	-33
➤ обеспеченностью 0,92	-29
Температура воздуха, °С обеспеченностью 0,94	-20
Абсолютная минимальная температура воздуха, °С	-43
Средняя суточная амплитуда температуры воздуха наиболее холодного месяца, °С	8,1
Продолжительность периода, (сут) и средняя температура воздуха, °С, периода со средней суточной температурой воздуха:	
➤ равной и менее, 0°С	153/-9,6
➤ равной и менее, 8°С	201/-6,3
➤ равной и менее, 10°С	215/-5,3

Изм. № подл.	Подпись и дата	Взам. инв. №

Изм.	Кодуч.	Лист	№ док.	Подпись	Дата	НС02/22-6/П-97-ООС2.ТЧ	Лист
							11

Климатические параметры холодного периода года	Величина
Средняя месячная относительная влажность воздуха наиболее холодного месяца, %	81
Средняя месячная относительная влажность воздуха в 15 ч наиболее холодного месяца, %	79
Количество осадков за ноябрь-март, мм	116
Преобладающее направление ветра за декабрь-февраль	ЮВ
Максимальная из средних скоростей ветра по румбам за январь, м/с	7,6
Средняя скорость ветра, м/с, за период со средней суточной температурой воздуха $\leq 8^{\circ}\text{C}$	4,1
Климатические параметры теплого периода года	
Барометрическое давление, гПа	1000
Температура воздуха, $^{\circ}\text{C}$	
➤ обеспеченностью 0,95	27
➤ обеспеченностью 0,98	32
Средняя максимальная температура воздуха наиболее теплого месяца $^{\circ}\text{C}$	27,9
Абсолютная максимальная температура воздуха, $^{\circ}\text{C}$	41
Средняя суточная амплитуда температуры воздуха наиболее теплого месяца, $^{\circ}\text{C}$	13,3
Средняя месячная относительная влажность воздуха наиболее теплого месяца, %	59
Средняя месячная относительная влажность воздуха в 15 ч. наиболее теплого месяца, %	41
Количество осадков за апрель - октябрь, мм	250
Преобладающее направление ветра за июнь - август	СЗ
Минимальная из средних скоростей ветра по румбам за июль, м/с	0,0

Среднемесячная температура поверхности почвы в теплый период колеблется от 5° до 27° . Среднегодовая температура поверхности почвы равна $6,7^{\circ}$. Максимальная глубина промерзания составляет – 102см.

В период с декабря по февраль преобладают ветры юго-западного направления, в период с июня по август – северо-западного, среднегодовая скорость ветра 2,9 м/сек.

Атмосферные явления на рассматриваемой территории обуславливаются особенностями циркуляции атмосферы, а отдельные сезоны – и влиянием орографии (приведены по метеостанции Сорочинск).

Туманы. Среднегодовое количество дней с туманами – 19,97 дней, наибольшее – 38 дней.

Взам. инв. №	
Подпись и дата	
Инв. № подл.	

Грозы. В среднем за год в районе изысканий наблюдается 16,79 дней с грозой, максимально – 29 дней.

Метели. Средняя продолжительность периода с метелями в год – 4,38 дня, наибольшая – 17 дней.

Град. Среднее число дней с градом в год составляет 0,41 дня, наибольшее – 2 дня.

1.2.5 Растительность

По результатам полевых геоботанических исследований установлено, что территория района находится в полосе типчаково-ковыльных степей.

Коренные растительные ассоциации на участке работ практически отсутствуют, комплекс типчаково-ковыльной степи подвергался значительному антропогенному влиянию в результате ведения интенсивного с/х.

Частично проектируемые объекты расположены на территории возделываемых с/х угодий (агроценозы), на которых выращивают злаки и кормовые культуры. Растительный покров на территории агроценозов обеднен, видовое разнообразие определяется антропогенным фактором.

На территориях свободных от с/х угодий в травостое преобладают злаки: типчак, ковыль волосатик, тонконог стройный, присутствуют полынок, шалфей, василек, люцерна желтая.

Вдоль грунтовых дорог развиты комплексы рудеральной растительности. Представлены видами: молочай лозный, лебеда, овсюг, вьюнок полевой, осот голубой и иные

При маршрутном обследовании в период выполнения полевых работ, виды растений, занесенных в Красную книгу РФ, Красную книгу Оренбургской области отсутствуют.

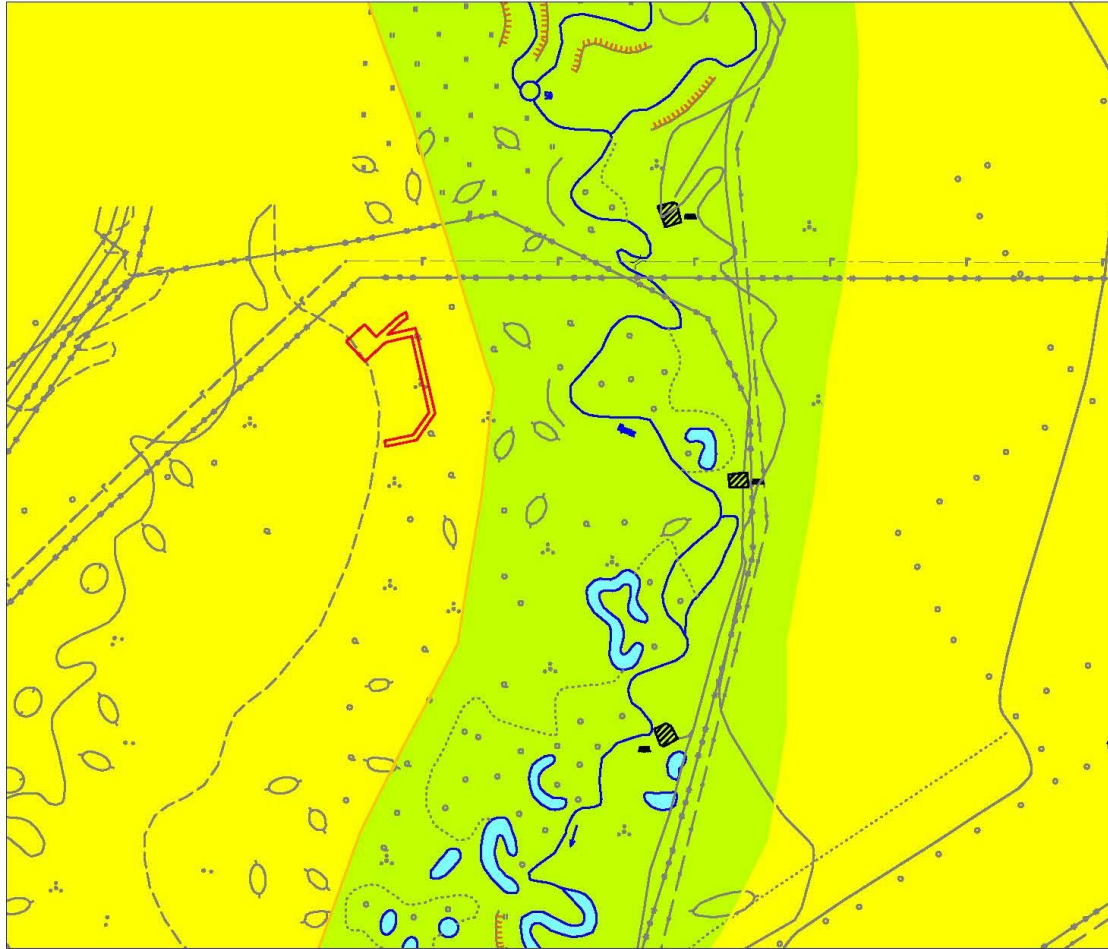
1.2.6 Характеристика почвенного покрова

Участок работ приурочен к району распространения песчаных почв и песков.

На песчаных участках встречены слаборазвитые почвы – псаммоземы гумусовые.

Профиль почв состоит из гумусово-слаборазвитого горизонта – W, мощностью до 30 см, залегающего непосредственно на песчаной почвообразующей породе - С. Формируются в широком диапазоне климатических условий. Реакция почв близка к нейтральной.

Изм.	Кодуч.	Лист	№ док.	Подпись	Дата	Инв. № подл.	Подпись и дата	Взам. инв. №	НС02/22-6/П-97-ООС2.ТЧ	Лист
										13









	Границы временного отвода		Черноземы южные
	Аллювиальные почвы		Черноземы южные карбонатные
	Лугово-черноземные почвы		Пески

Рисунок 1.2.6.1 – Почвенная карта

По результатам анализа почв на содержание **нефтепродуктов**, все пробы почв являются **не загрязненными** по определяемому показателю.

По результатам анализа почв на содержание **бенз(а)пирена** превышений ПДК определяемых характеристик **не обнаружено**.

По результатам анализа почв на содержание тяжелых металлов **выявлены превышения:**

- по содержанию никеля в пробах, СЗ-20/П5.1 (1,65 ОДК), СЗ-20/П5.2 (1,65 ОДК), НС-02/22-6/П-97/22-П1.1 (1,45 ОДК), НС-02/22-6/П-97/22-П1.2 (1,65 ОДК), НС-02/22-6/П-97/22-П2.1 (1,65 ОДК), НС-02/22-6/П-97/22-П2.2 (1,65 ОДК);
- по содержанию мышьяка в пробах СЗ-20/П5.1 (1,18 ПДК).

Согласно СП 11-102-97 оценка степени загрязненности почв загрязняющими веществами проводится по суммарному показателю химического загрязнения Z_c ,

Взам. инв. №

Подпись и дата

Инв. № подл.

Лист

НС02/22-6/П-97-ООС2.ТЧ

14

Изм.	Кодуч.	Лист	№ док.	Подпись	Дата

который определяется как сумма коэффициентов отдельных компонентов загрязнения по формуле:

$$Z_c = K_{c1} + \dots + K_{ci} + \dots + K_{cn} - (n-1), \quad (1.2.6.1)$$

где n – число определяемых компонентов;

K_{ci} – коэффициент концентрации i -го загрязняющего компонента, равный кратности превышения содержания данного компонента над фоновым значением.

Так как региональные фоновые значения содержания тяжелых металлов в почвах на территории всей Оренбургской области отсутствуют, для расчета коэффициента концентрации загрязняющего компонента для тяжелых металлов в качестве фонового содержания приняты значения для черноземов (являются естественными почвами для изыскиваемой территории) в соответствии с таблицей 4.1 СП 11-102-97.

В пробах почв величина суммарного показателя загрязнения (Z_c) составляет **менее 1**.

В таблице 1.2.6.1 приведены сведения о категории почв, представлены рекомендации по их использованию в соответствии с СанПиНом 1.2.3684-21.

Таблица 1.2.6.1 – Сведения о категориях почв, рекомендации по использованию

№ пробы	Превышения	Рекомендации по использованию почв
НС-02/22-6/П-97/22-П1.1 (0,0-0,3 м)	Ni - 2 кл опасности 1,45 ОДК	Использование без ограничений, исключая объекты повышенного риска
НС-02/22-6/П-97/22-П1.2 (0,3-0,6 м)	Ni - 2 кл опасности 1,65 ОДК	Использование без ограничений, исключая объекты повышенного риска
НС-02/22-6/П-97/22-П2.1 (0,0-0,3 м)	Ni - 2 кл опасности 1,65 ОДК	Использование без ограничений, исключая объекты повышенного риска
НС-02/22-6/П-97/22-П2.2 (0,3-0,6 м)	Ni - 2 кл опасности 1,65 ОДК	Использование без ограничений, исключая объекты повышенного риска
СЗ-20/П5.1 0,0- 0,3 м	As -1 кл опасности 1,18 ПДК, Ni - 2 кл опасности 1,65 ОДК	Использование без ограничений, исключая объекты повышенного риска
СЗ-20/П5.2 0,3-1,0 м	Ni - 2 кл опасности 1,65 ОДК	Использование без ограничений, исключая объекты повышенного риска

Были отобраны пробы послойно на всю глубину распространения плодородного слоя.

Пробы почв не соответствуют требованиям ГОСТ 17.5.3.06-85, ГОСТ 17.4.3.02-85, почвы малопригодны для рекультивации по содержанию органического вещества.

1.3 План размещения площадок и трасс проектируемых объектов

Кустовая площадка № 11

Кустовая площадка представляет собой незастроенную территорию в обваловании.

В пределах площадки рельеф нарушен, поверхность спланирована, значения углов

Изм.	Кодуч.	Лист	№ док.	Подпись	Дата	НС02/22-6/П-97-ООС2.ТЧ	Лист
							15

Взам. инв. №

Подпись и дата

Инов. № подл.

изыскательских планов, рабочих чертежей в соответствии с действующими нормативами и схемами строительной полосы (рис. 1.4.1, 1.4.2, 1.4.3). Площади занимаемых земель (по землепользователям, видам угодий, срокам занятия) приводятся в таблицах 1.4.1, 1.4.2.

Проектируемый объект располагается на землях сельскохозяйственного назначения:

- земельный участок в аренде у Романа Александровича Сазанова (56:31:1406027:102, 56:31:1406027:319);
- неразграниченные земли в границах МО Трудовой сельсовет;
- неразграниченные земли в границах МО Болдыревский сельсовет;
- земельный участок в собственности Андрея Владимировича Дениско (56:31:0307015:282).

Сведения о границах земель, подлежащих рекультивации отражены на чертеже НС02/22-6/П-97-ООС2.ГЧ.

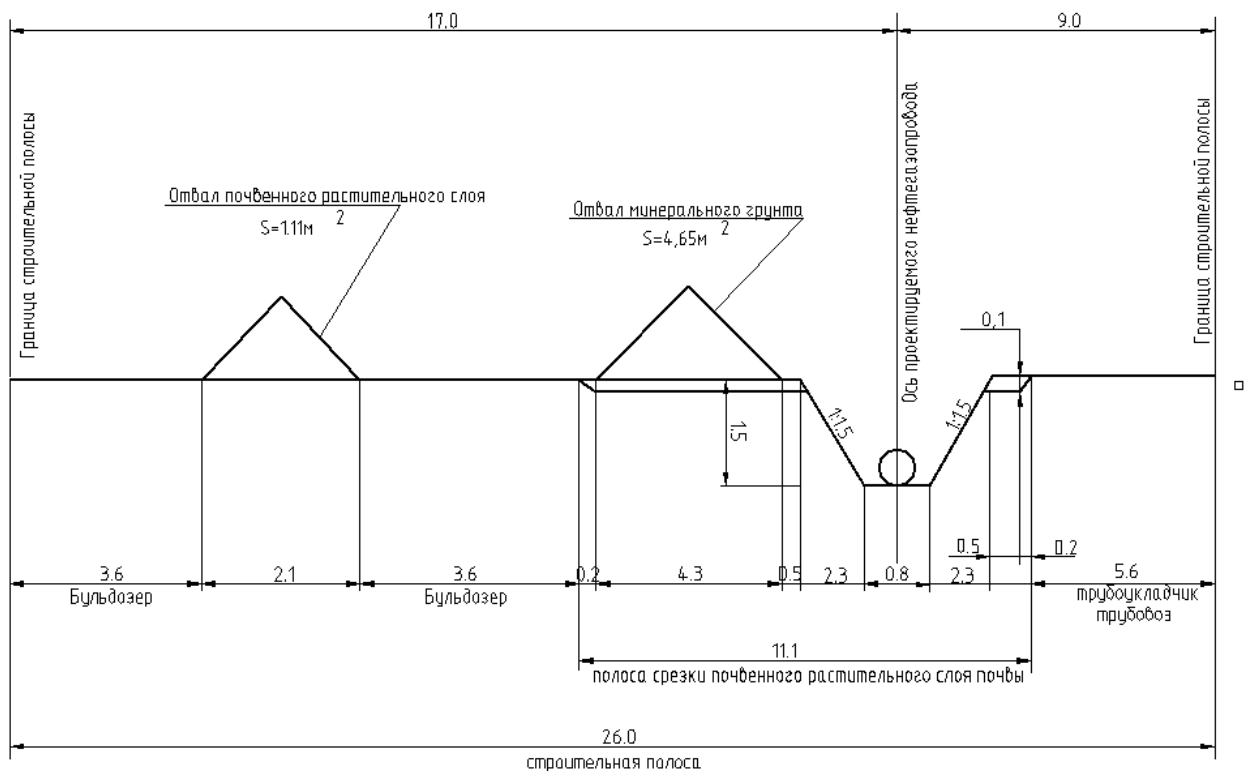


Рисунок 1.4.1 – Схема строительной полосы при строительстве нефтегазопровода

Изм.	Кодуч.	Лист	№ док.	Подпись	Дата	Инв. № подл.	Подпись и дата	Взам. инв. №	НС02/22-6/П-97-ООС2.ГЧ	Лист
										17

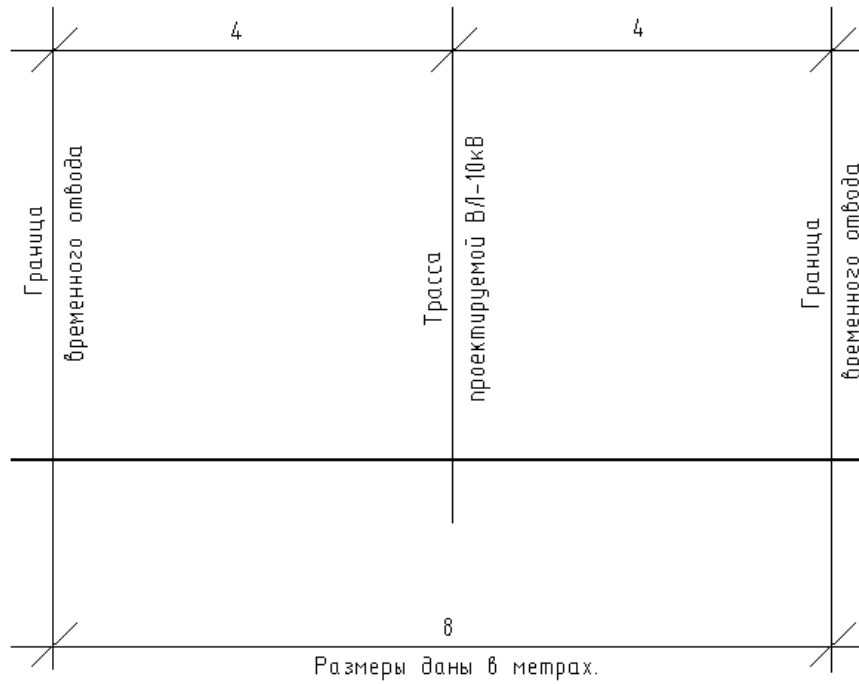


Рисунок 1.4.2 – Схема строительной полосы при строительстве ВЛ-10кВ

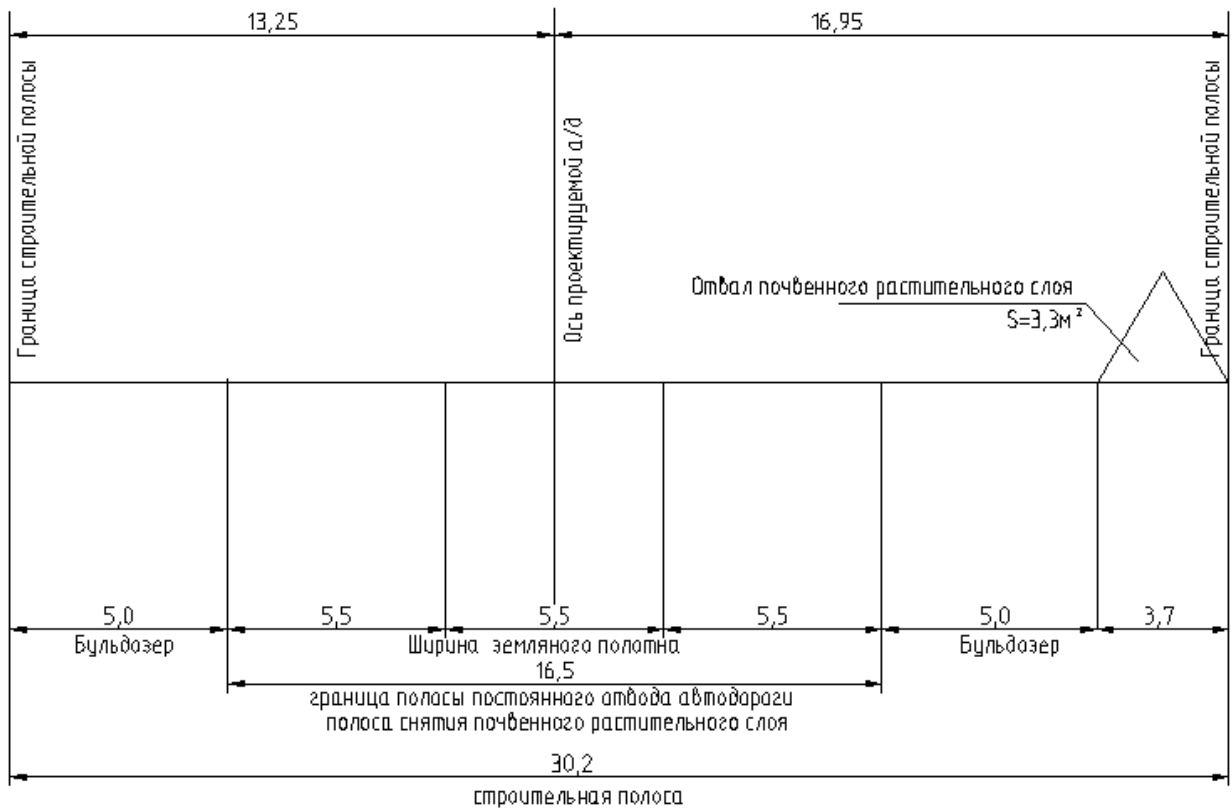


Рисунок 1.4.3 – Схема строительной полосы при строительстве автодороги

Инов. № подл.	Подпись и дата	Взам. инв. №

Изм.	Кодуч.	Лист	№ док.	Подпись	Дата	НС02/22-6/П-97-ООС2.ТЧ

Инв. № подл.	Подпись и дата	Взам. инв. №

Таблица 1.4.1 - Ведомость занимаемых земель под размещение объекта АО «Нефтесервис»
«Обустройство КП №11 Ташлинского лицензионного участка»

№/№	Наименование землепользователя	Длина трасы, м	Площадь, га									
			Всего земель на период строительства					в т.ч. земли на период эксплуатации				
			Итого	пашня	сенокос/ пастбище	лес	прочие	Итого	пашня	сенокос/ пастбище	лес	прочие
Ташлинский район												
Кустовая площадка №11												
Категория земель - земли сельскохозяйственного назначения												
1.	Арендатор Сазанов Роман Александрович (56:31:1406027:102, 56:31:1406027:319)		3,6842	3,6842	0,0000	0,0000	0,0000	1,6900	1,6900	0,0000	0,0000	0,0000
Всего по площадке:		0,0	3,6842	3,6842	0,0000	0,0000	0,0000	1,6900	1,6900	0,0000	0,0000	0,0000
Нефтегазопровод от КП-11 Ташлинского ЛУ до т. вр. в "Нефтегазопровод от скважины № 635 Кошинского лицензионного участка до площадки переключающих задвижек в районе КП № 17 Кошинского месторождения нефти"												
Категория земель - земли сельскохозяйственного назначения												
1.	Арендатор Сазанов Роман Александрович (56:31:1406027:102)	503	1,3345	1,3345	0,0000	0,0000	0,0000	0,0309	0,0309	0,0000	0,0000	0,0000
Всего по нефтегазопроводу:		503,0	1,3345	1,3345	0,0000	0,0000	0,0000	0,0309	0,0309	0,0000	0,0000	0,0000
ВЛ-10 кВ от ф.2 до КП-11 Ташлинского лицензионного участка												
Категория земель - земли сельскохозяйственного назначения												
1.	Арендатор Сазанов Роман Александрович (56:31:1406027:102, 56:31:1406027:319)	340	0,2746	0,2746	0,0000	0,0000	0,0000	0,0089	0,0089	0,0000	0,0000	0,0000
Всего по ВЛ-10кВ:		340,0	0,2746	0,2746	0,0000	0,0000	0,0000	0,0089	0,0089	0,0000	0,0000	0,0000

Изм.	Колуч.	Лист	№док.	Подпись	Дата

Инв. № подл.	Подпись и дата	Взам. инв. №

№/№	Наименование землепользователя	Длина трасы,м	Площадь, га									
			Всего земель на период строительства					в т.ч. земли на период эксплуатации				
			Итого	пашня	сенокос/ пастбище	лес	прочие	Итого	пашня	сенокос/ пастбище	лес	прочие
Автомобильная дорога от КП-11 Кошинского месторождения нефти до т.пр. к автомобильной дороге на КП-5 Кошинского месторождения нефти												
Категория земель - земли сельскохозяйственного назначения												
1.	Арендатор (56:31:1406027:102) Сазанов Роман Александрович	925	4,0375	4,0375	0,0000	0,0000	0,0000	1,2160	1,2160	0,0000	0,0000	0,0000
2.	Неограниченные земли в границах МО Трудовой сельсовет	8	0,0308	0,0000	0,0308	0,0000	0,0000	0,0102	0,0000	0,0102	0,0000	0,0000
3.	Неограниченные земли в границах МО Болдыревский сельсовет		0,0598	0,0000	0,0598	0,0000	0,0000	0,0000	0,0000	0,0000	0,0000	0,0000
4.	Дениско Андрей Владимирович (56:31:0307015:282)	654	2,7426	2,7426	0,0000	0,0000	0,0000	0,8968	0,8968	0,0000	0,0000	0,0000
Всего автодороге:		1587,0	6,8707	6,7801	0,0906	0,0000	0,0000	2,1230	2,1128	0,0102	0,0000	0,0000
Итого по проекту:			12,1640	12,0734	0,0906	0,0000	0,0000	3,8528	3,8426	0,0102	0,0000	0,0000

Изм.	Колуч.	Лист	№док.	Подпись	Дата

НС02/22-6/П-97-ООС2.ТЧ

Инв. № подл.	Подпись и дата	Взам. инв. №

Таблица 1.4.2 - Ведомость подсчёта площадей из состава земель МО Трудовой сельсовет, МО Болдыревский сельсовет для АО «Нефтесервис» под строительство объекта: «Обустройство КП №11 Ташлинского лицензионного участка»

№ п/п	Наименование объекта	№№ пикетов и плюсов				Размер уч или полосы дл (м) x шир. (м)= площадь	Всего земель на период строительства, га					в т.ч.земли на период эксплуатации, га					№ участка на плане	Примечание			
		от		до			всего	пашня	сенокос, пастбище	лес	прочие	всего	пашня	сенокос, пастбище	лес	прочие					
		ПК	+	ПК	+																
Ташлинский район, МО Трудовой сельсовет																					
Кустовая площадка №11																					
Земельный участок 56:31:1406027:102 в аренде у Романа Александровича Сазанова . Категория земель - земли сельскохозяйственного назначения																					
1	кустовая площадка					224	х	154	2,8511	2,8511					0,8843	0,8843				1	0,0099 га - древесно-кустарниковая
	Опоры П20-1Н, 3шт					3	х	4							0,0012	0,0012					
	Итого по землепользователю								2,8511	2,8511	0,0000	0,0000	0,0000	0,8855	0,8855	0,0000	0,0000	0,0000			
Земельный участок 56:31:1406027:319 в аренде у Романа Александровича Сазанова . Категория земель - земли сельскохозяйственного назначения																					
1	кустовая площадка					224	х	154	0,8331	0,8331					0,8045	0,8045				2	
	Итого по землепользователю								0,8331	0,8331	0,0000	0,0000	0,0000	0,8045	0,8045	0,0000	0,0000	0,0000			
	Итого по площадке								3,6842	3,6842	0,0000	0,0000	0,0000	1,6900	1,6900	0,0000	0,0000	0,0000			
Нефтегазопровод от КП-11 Ташлинского ЛУ до т. вр. в "Нефтегазопровод от скважины № 635 Кошинского лицензионного участка до площадки переключающих задвижек в районе КП № 17 Кошинского месторождения нефти"																					
Земельный участок 56:31:1406027:102 в аренде у Романа Александровича Сазанова. Категория земель - земли сельскохозяйственного назначения																					
2	нефтегазопровод	0	36	5	39	503	х	26	1,3345	1,3345					0,0195	0,0195				3	
	Узел 1	5	39			4,1	х	2,5							0,0114	0,0114					
	Итого по землепользователю					503,0			1,3345	1,3345	0,0000	0,0000	0,0000	0,0309	0,0309	0,0000	0,0000	0,0000			
	Итого по нефтегазопроводу					503,0			1,3345	1,3345	0,0000	0,0000	0,0000	0,0309	0,0309	0,0000	0,0000	0,0000			

Изм.	Колуч.	Лист	№док.	Подпись	Дата

Инв. № подп.	Подпись и дата	Взам. инв. №

№ п/п	Наименование объекта	№№ пикетов и плюсов				Размер уч или полосы дл (м) x шир. (м)= площадь			Всего земель на период строительства, га					в т.ч.земли на период эксплуатации, га					№ контура	Примечание
		от		до					всего	пашня	сенокос, пастбище	лес	прочие	всего	пашня	сенокос, пастбище	лес	прочие		
		ПК	+	ПК	+															
ВЛ-10 кВ от ф.2 до КП-11 Ташлинского лицензионного участка																				
Земельный участок 56:31:1406027:102 в аренде у Романа Александровича Сазанова. Категория земель - земли сельскохозяйственного назначения																				
3	ВЛ-10 кВ	1	51	3	40	189	х	8	0,1512	0,1512								4		
	Опоры П20-1Н, 5шт					5	х	4					0,0020	0,0020						
	Опора УА20-1Н, 1 шт					1	х	27					0,0027	0,0027						
3	ВЛ-10 кВ	0	0	1	44	144	х	8	0,1181	0,1181								6		
	Опора А20-1Н+КР					1	х	13					0,0013	0,0013						
	Опоры ПП10-2, 2шт					2	х	4					0,0008	0,0008						
	Опора А20-1Н					1	х	13					0,0013	0,0013						
	Опоры П20-1Н, 2шт					2	х	4					0,0008	0,0008						
	Итого по землепользователю					333,0			0,2693	0,2693	0,0000	0,0000	0,0000	0,0089	0,0089	0,0000	0,0000	0,0000		
Земельный участок 56:31:1406027:319 в аренде у Романа Александровича Сазанова . Категория земель - земли сельскохозяйственного назначения																				
3	ВЛ-10 кВ	1	44	1	51	7	х	8	0,0053	0,0053			0,0000					5		
	Итого по землепользователю					7,0			0,0053	0,0053	0,0000	0,0000	0,0000	0,0000	0,0000	0,0000	0,0000	0,0000		
	Итого по ВЛ-10 кВ					340,0			0,2746	0,2746	0,0000	0,0000	0,0000	0,0089	0,0089	0,0000	0,0000	0,0000		
Автомобильная дорога от КП-11 Кошинского месторождения нефти до т.пр. к автомобильной дороге на КП-5 Кошинского месторождения нефти																				
Земельный участок 56:31:1406027:102 в аренде у Романа Александровича Сазанова. Категория земель - земли сельскохозяйственного назначения																				
4	автомобильная дорога	0	0	9	25	925	х	41	4,0375	4,0375			1,2152	1,2152				7		
	Опоры ПП10-1, 2шт					2	х	4					0,0008	0,0008						
	Итого по землепользователю					925,0			4,0375	4,0375	0,0000	0,0000	1,2160	1,2160	0,0000	0,0000	0,0000			

Изм.	Кодуч.	Лист	№док.	Подпись	Дата

Инв. № подл.	Подпись и дата	Взам. инв. №

№ п/п	Наименование объекта	№№ пикетов и плюсов				Размер уч или полосы дл (м) х шир. (м)= площадь			Всего земель на период строительства, га					в т.ч.земли на период эксплуатации, га					№ контура	Примечание
		от		до					всего	пашня	сенокос, пастбище	лес	прочие	всего	пашня	сенокос, пастбище	лес	прочие		
		ПК	+	ПК	+															
Неразграниченные земли в границах МО Трудовой сельсовет. Категория земель - земли сельскохозяйственного назначения																				
4	автомобильная дорога	9	25	9	31	6	х	41	0,0225		0,0225			0,0074		0,0074			8	56:31:1406027
		9	31	9	33	2	х	41	0,0083		0,0083			0,0028		0,0028			9	56:31:0307015
	Итого по землепользователю					8,0			0,0308	0,0000	0,0308	0,0000	0,0000	0,0102	0,0000	0,0102	0,0000	0,0000		
Ташлинский район, МО Болдыревский сельсовет																				
Неразграниченные земли в границах МО Болдыревский сельсовет. Категория земель - земли сельскохозяйственного назначения																				
4	автомобильная дорога	9	33	11	0	167	х	41	0,0598		0,0598			0,0000					10	56:31:0307015 0,0195 га - древесно-кустарниковая растительность
	Итого по землепользователю								0,0598	0,0000	0,0598	0,0000	0,0000	0,0000	0,0000	0,0000	0,0000	0,0000		
Земельный участок 56:31:0307015:282 в собственности Дениско Андрея Владимировича. Категория земель - земли сельскохозяйственного назначения																				
4	автомобильная дорога	9	33	15	87	654	х	41	2,7426	2,7426				0,8968	0,8968				11	0,0816 га - древесно-кустарниковая растительность
	Итого по землепользователю					654,0			2,7426	2,7426	0,0000	0,0000	0,0000	0,8968	0,8968	0,0000	0,0000	0,0000		
	Итого по автомобильной дороге					1587,0			6,8707	6,7801	0,0906	0,0000	0,0000	2,1230	2,1128	0,0102	0,0000	0,0000		
	Всего по объекту								12,1640	12,0734	0,0906	0,0000	0,0000	3,8528	3,8426	0,0102	0,0000	0,0000		

Изм.	Колуч.	Лист	№док.	Подпись	Дата

1.5 Сведения об установленном целевом назначении земель и разрешенном использовании земельного участка, подлежащего рекультивации

Земельный участок расположен в территориальной зоне:

Зона сельскохозяйственного использования, совмещенная с зоной недропользования (СХ-2).

Основные виды разрешенного использования:

- 1) недропользование (код 6.1);
- 2) растениеводство (код 1.1);
- 3) выращивание зерновых и иных сельскохозяйственных культур (код 1.2);
- 4) овощеводство (код 1.3);
- 5) выращивание тонизирующих, лекарственных, цветочных культур (код 1.4);
- 6) садоводство (код 1.5);
- 7) выращивание льна и конопли (код 1.6);
- 8) животноводство (код 1.7);
- 9) скотоводство (код 1.8);
- 10) звероводство (код 1.9);
- 11) птицеводство (код 1.10);
- 12) свиноводство (код 1.11);
- 13) пчеловодство (код 1.12);
- 14) рыбоводство (код 1.13);
- 15) научное обеспечение сельского хозяйства (код 1.14);
- 16) питомники (код 1.17);
- 17) ведение огородничества (код 13.1);
- 18) ведение садоводства (код 13.2);
- 19) ведение дачного хозяйства (код 3.3).

Условно разрешенные виды использования:

- 1) хранение и переработка сельскохозяйственной продукции (код 1,15);
- 2) обеспечение сельскохозяйственного производства (код 1,18);
- 3) обслуживание жилой застройки (код 2.7);
- 4) коммунальное обслуживание (код 3.1);
- 5) магазины (код 4.4).

Вспомогательные виды разрешенного использования:

- 1) ведение личного подсобного хозяйства на полевых участках (код 1.16).

Изм.	Кодуч.	Лист	№ док.	Подпись	Дата	Взам. инв. №	Подпись и дата	Инва. № подл.	НС02/22-6/П-97-ООС2.ТЧ	Лист
										24

1.6 Сведения о нахождении земельного участка в границах территорий с особыми условиями использования

Особо охраняемые природные территории федерального, регионального и местного значения отсутствуют.

Инов. № подл.	Подпись и дата	Взам. инв. №							Лист
			НС02/22-6/П-97-ООС2.ТЧ						
Изм.	Кодуч.	Лист	№док.	Подпись	Дата				

2 Эколого-экономическое обоснование рекультивации земель

2.1 Экологическое и экономическое обоснование планируемых мероприятий и технических решений по рекультивации земель с учетом целевого назначения и разрешенного использования земель после завершения рекультивации

Проектной документацией предусматривается комплекс работ по восстановлению (рекультивации) плодородного слоя почвы сельскохозяйственных угодий, нарушенных при проведении строительно-монтажных работ с последующей сдачей угодий землепользователям для дальнейшего их использования в сельскохозяйственном производстве.

Сводный сметный расчет данной проектной документации включает в себя следующие затраты:

- расчёт убытков, возмещаемых землепользователям;
- расчёт стоимости восстановления нарушенных земель (технический и биологический этапы рекультивации);
- расчёт стоимости сведения кустарника.

Таблица 2.1.1 - Техничко-экономические показатели проектной документации «Рекультивация нарушенных земель»

№п.п	Наименование показателя	Величина
Кустовая площадка №11		
1.	Общая площадь занимаемых земель, га	3,6842
	в том числе:	
1.1.	пашня, га	3,6842
2.	Объём срезки плодородного слоя почвы, тыс. м ³	0,000
3.	Объём нанесения плодородного слоя почвы, тыс. м ³	0,000
4.	Общая площадь рекультивируемых земель, га	3,6842
4.1.	технический этап рекультивации, га	3,6842
4.2.	биологический этап рекультивации, га	1,9942
5.	Общие капитальные затраты по проекту, тыс. руб.	1021,094
6.	Удельные капитальные затраты, тыс. руб. / га	277,155
7.	Сметная стоимость рекультивации нарушенных земель, тыс. руб.	771,215
8.	Удельные капитальные затраты на 1 га рекультивируемых земель тыс. руб. / га	209,330

Изм.	Кодуч.	Лист	№док.	Подпись	Дата
Изм.	Кодуч.	Лист	№док.	Подпись	Дата

№п.п	Наименование показателя	Величина
Нефтегазопровод от КП-11 Ташлинского ЛУ до т. вр. в "Нефтегазопровод от скважины № 635 Кошнинского лицензионного участка до площадки переключающих задвижек в районе КП № 17 Кошнинского месторождения нефти"		
1.	Общая площадь занимаемых земель, га	1,3345
	в том числе:	
1.1.	пашня, га	1,3345
2.	Объём срезки плодородного слоя почвы, тыс. м ³	559
3.	Объём нанесения плодородного слоя почвы, тыс. м ³	559
4.	Общая площадь рекультивируемых земель, га	1,3345
4.1.	технический этап рекультивации, га	1,3345
4.2.	биологический этап рекультивации, га	1,3036
5.	Общие капитальные затраты по проекту, тыс. руб.	533,727
6.	Удельные капитальные затраты, тыс. руб. / га	399,945
7.	Сметная стоимость рекультивации нарушенных земель, тыс. руб.	496,199
8.	Удельные капитальные затраты на 1 га рекультивируемых земель тыс. руб. / га	371,824
ВЛ-10 кВ от ф.2 до КП-11 Ташлинского лицензионного участка		
1.	Общая площадь занимаемых земель, га	0,2746
	в том числе:	
1.1.	пашня, га	0,2746
2.	Объём срезки плодородного слоя почвы, тыс. м ³	0
3.	Объём нанесения плодородного слоя почвы, тыс. м ³	0
4.	Общая площадь рекультивируемых земель, га	0,2746
4.1.	технический этап рекультивации, га	0,2746
4.2.	биологический этап рекультивации, га	0,2657
5.	Общие капитальные затраты по проекту, тыс. руб.	107,578
6.	Удельные капитальные затраты, тыс. руб. / га	391,763
7.	Сметная стоимость рекультивации нарушенных земель, тыс. руб.	99,476
8.	Удельные капитальные затраты на 1 га рекультивируемых земель тыс. руб. / га	362,258

Взам. инв. №	
Подпись и дата	
Инв. № подл.	

№п.п	Наименование показателя	Величина
Автомобильная дорога от КП-11 Кошинского месторождения нефти до т.пр. к автомобильной дороге на КП-5 Кошинского месторождения нефти		
1.	Общая площадь занимаемых земель, га	6,7801
	в том числе:	
1.1.	пашня, га	6,7801
1.2.	сенокос, га	0,0906
2.	Объём срезки плодородного слоя почвы, тыс. м ³	2123
3.	Объём нанесения плодородного слоя почвы, тыс. м ³	2123
4.	Общая площадь рекультивируемых земель, га	6,8707
4.1.	технический этап рекультивации, га	6,8707
4.2.	биологический этап рекультивации, га	4,7477
5.	Общие капитальные затраты по проекту, тыс. руб.	5895,703
6.	Удельные капитальные затраты, тыс. руб. / га	869,560
7.	Сметная стоимость рекультивации нарушенных земель, тыс. руб.	1824,504
8.	Удельные капитальные затраты на 1 га рекультивируемых земель тыс. руб. / га	265,548

2.2 Описание требований к параметрам и качественным характеристикам работ по рекультивации земель

Настоящей проектной документацией принято:

- направление рекультивации по сельскохозяйственным землям – сельскохозяйственное;
- срезка плодородного слоя не проводится на заболоченных и круто-склоновых участках, т. е. там, где это технически трудноосуществимо и несёт больше ущерба, чем пользы.
- земли, используемые под сельскохозяйственные угодья, восстановить до уровня исходных кадастровых оценок.

Для максимального снижения вредного воздействия на почвы, возникающего в процессе строительства, проектом предусмотрен комплекс мероприятий подготовительного периода (изложен ниже).

Взам. инв. №		Подпись и дата		Инв. № подл.		НС02/22-6/П-97-ООС2.ТЧ					Лист
											28
	Изм.	Кодуч.	Лист	№док.	Подпись	Дата					

2.3 Обоснование достижения запланированных значений физических, химических и биологических показателей состояния почв и земель по окончании рекультивации земель

При проведении строительно-монтажных работ в полосе временного отвода будет нарушен растительный покров, уплотнены все почвенные горизонты, угнетена почвенная фауна. В полосе срезки плодородного слоя произойдёт частичное (до 4%) замещение плодородного слоя нижележащими минеральными грунтами. Нарушение растительного покрова приведёт к резкому увеличению минерализации гумуса, вымыванию и улетучиванию элементов питания растений. В полосе складирования плодородного слоя естественная растительность будет погребена под слоем плодородного грунта и погибнет.

К положительным моментам следует отнести то, что после проведения рекультивации уровень обеспеченности почв элементами питания растений существенно возрастёт.

С целью гармоничного слияния техногенного ландшафта с существующими природно-территориальными комплексами и максимального снижения ущерба окружающей среде проектом предусмотрены следующие природоохранные мероприятия:

- создание рекультивационного слоя на поверхности, благоприятного для задержания почвы;
- выполнение планировочных работ;
- залужение полосы временного отвода многолетними травами;
- проведение комплекса противопожарных мероприятий, включающих соблюдение правил пожарной безопасности, инструктаж и обучение персонала, наличие оперативной связи, полная обеспеченность средствами пожаротушения;
- уборка строительного мусора и вывоз его на разрешённые свалки.

В целом, работы по строительству не приведут к изменению существующего ландшафта территории, прилегающей к занимаемым на период проведения строительно-монтажных работ участкам, не повлияют на почвенную фауну и животный мир в период эксплуатации объекта. Поскольку в районе проведения строительно-монтажных работ нет особо охраняемых природных территорий, то реализация проекта не нарушит закреплённый режим природопользования

Изм.	Кодуч.	Лист	№ док.	Подпись	Дата	Изм. инв. №	Подпись и дата	Изм. № подл.	НС02/22-6/П-97-ООС2.ТЧ	Лист
										29

3 Содержание, объемы и график работ по рекультивации земель

3.1 Состав работ по рекультивации

На подготовительном этапе была изучена технология работ по строительству, определены предполагаемые нарушения почвенного и растительного покрова, проведено изучение материалов изыскательских работ, существующих регламентов на рекультивацию земель, общих требований к землям, возвращаемым землепользователям после завершения строительно-монтажных работ, и дополнительных, учитывающих особенности целевого использования участков после их возвращения.

В период проведения подготовительных работ уточнены границы землепользований, у землепользователей получены справочные данные по неиспользованным затратам.

В период разработки проектной документации по всем участкам, возникшим после нанесения подготовительной информации и имеющим индивидуальные особенности (разная технология работ, различные землепользователи и т.п.) была подсчитана площадь и составлена сводная ведомость подсчета площадей на отвод земельных участков.

На основании сводной ведомости, технологии строительно-монтажных работ, особенностей почвенного покрова были определены прогнозируемые нарушения почвенно-растительного покрова, объемы и стоимости проводимых работ по техническому этапу рекультивации.

3.2 Подготовка территории строительства

3.2.1 Отвод земельного участка

В соответствии с материалами данной проектной документации, входящими в состав землеустроительного дела, заказчик выполняет отвод земельных участков для проведения строительства. После проведения натурных обмеров размеры убытков и потерь землепользователей уточняются.

3.2.2 Сведение кустарника и мелколесья

Перед началом строительно-монтажных и демонтажных работ после оформления отвода земельных участков выполняются работы по подготовке территории.

Изм.	Кодуч.	Лист	№док.	Подпись	Дата	Инв. № подл.	Подпись и дата	Взам. инв. №	Лист

Согласно культуртехнического состояния отводимой территории, для её подготовки необходимо провести:

- сведение кустарника и мелколесья (0,1009 га);
- мульчирование порубочных остатков.

3.3 Рекультивация нарушенных земель

В целях сохранения плодородного слоя почвы на площадях временного и постоянного отвода предусматривается комплекс мероприятий технического и биологического этапов рекультивации.

3.3.1 Технический этап рекультивации

Мероприятия технического этапа рекультивации включают в себя:

- снятие и хранение во временных отвалах плодородного слоя почвы;
- уплотнение насыпного минерального грунта в полосе траншеи;
- разравнивание оставшегося минерального грунта;
- обратное перемещение плодородного слоя почвы;
- планировку поверхности;
- при необходимости – выборочное удаление грунта в местах непредвиденного его загрязнения веществами, ухудшающими плодородие почвы (ГСМ и др.).

Объёмы работ по проведению технического этапа рекультивации определены на основании схемы расположения проектируемого объекта и структуры почвенного покрова территории строительства.

Площадь на технический этап рекультивации составляет 12,1640 га.

Снятие плодородного слоя производится бульдозером дифференцировано, согласно видам угодий, на всю мощность за один проход. При этом не допускается смешивание плодородного слоя почвы с минеральным грунтом, потери грунта не должны превышать при снятии и укладке во временный отвал – 2,5%, при обратной засыпке – 1,5% (СП 45.13330.2017 п.7.30). Снятие плодородного слоя производится до наступления зимы с устойчивыми отрицательными температурами. Перед снятием выполняются работы по уборке строительного мусора, камней, металлолома и т.п. Снятый плодородный слой складировается на сухих и ровных местах, при хранении его в отвале необходимо принять меры, исключая ухудшение качества (загрязнение техническими жидкостями, размыв).

Изм.	Кодуч.	Лист	№ док.	Подпись	Дата	Инв. № подл.	Подпись и дата	Взам. инв. №	НС02/22-6/П-97-ООС2.ТЧ	Лист
										31

По согласованию с правообладателями земельных участков и организациями, осуществляющими государственный контроль над использованием земель, допускается снятие плодородного слоя почвы в зимних условиях.

Снятый плодородный слой почвы по окончании строительства частично возвращается на земельные участки, свободные от объектов капитального строительства, а его излишки используются для землевания малопродуктивных угодий.

Равномерное нанесение плодородного слоя почвы должно производиться в сухое время года (при влажности, обеспечивающей нормальную несущую способность грунта для прохода машин), для этого используются бульдозеры, работающие поперечными ходами. Окончательная планировка может быть выполнена продольными проходами автогрейдера.

В результате проведения инженерно-экологических изысканий, выявлено что почвы малопригодны для рекультивации по содержанию органического вещества. Поэтому в данном проекте предполагается снятие почвенного –растительного слоя мощностью 10см.

Объёмы снятия – нанесения почвенного растительного слоя – смотри таблицы 3.3.1, 3.3.2.

Таблица 3.3.1 - Ведомость снятия почвенного растительного слоя почвы для рекультивации земель

Наименование угодий	Площадь отвода (га)	Площадь снятия почвенного растительного слоя (га)	Мощность снимаемого почвенного растительного слоя (м)	Объём снимаемого почвенного растительного слоя (м ³)	Расстояние перемещения снимаемого слоя в резерв (м)
Нефтегазопровод от КП-11 Ташлинского ЛУ до т. вр. в "Нефтегазопровод от скважины № 635 Кошинского лицензионного участка до площадки переключающих задвижек в районе КП № 17 Кошинского месторождения нефти"					
земли сельскохозяйственного назначения	1,3345	0,5588	0,1	559	до 10
Автомобильная дорога от КП-11 Кошинского месторождения нефти до т.пр. к автомобильной дороге на КП-5 Кошинского месторождения нефти					
земли сельскохозяйственного назначения	6,8707	2,1230	0,1	2123	до 10
Итого	8,2052	2,6818		2682	

Интв. № подл.	Интв. инв. №
Изм.	Кодуч.
Лист	№ док.
Подпись	Дата

Таблица 3.3.2 - Ведомость использования почвенного растительного слоя почвы для рекультивации земель

Наименование угодий	Использование почвенного растительного слоя для рекультивации земель и благоустройства территории			Расстояние перемещения наносимого почвенного растительного слоя (м)
	Наименование объекта благоустройства	Площадь отсыпки (га)	Объём наносимого почвенного растительного слоя (м ³)	
Нефтегазопровод от КП-11 Ташлинского ЛУ до т. вр. в "Нефтегазопровод от скважины № 635 Кошинского лицензионного участка до площадки переключающих задвижек в районе КП № 17 Кошинского месторождения нефти"				
земли сельскохозяйственного назначения	земли временного пользования	0,5588	559	до 10
Автомобильная дорога от КП-11 Кошинского месторождения нефти до т.пр. к автомобильной дороге на КП-5 Кошинского месторождения нефти				
земли сельскохозяйственного назначения	земли временного пользования	2,1230	2123	до 10
Всего по проекту		2,6818	2682	

По окончании работ проводится уборка и вывозка строительного мусора, обрезков труб, выборочное удаление грунта в местах непредвиденного его загрязнения веществами, ухудшающими плодородие почвы.

Приведение земельных участков в пригодное состояние производится после окончания строительно-монтажных работ в течение времени, на которое предоставлены земельные участки, исключая периоды промерзания почвы.

Работы технического этапа рекультивации проводятся силами организации - подрядчика.

После выполнения технического этапа рекультивации и передачи рекультивируемых земель землепользователям, эти земли должны находиться в стадии мелиоративной подготовки в течение года со дня подписания акта приемки-передачи рекультивируемых земель.

В случае возникновения провалов, просадок, оползней, развития процессов, ухудшающих состояние почвы (заболачивание и т.п.) по вине организации-подрядчика, выполняющей работы технического этапа рекультивации, устранение недостатков осуществляется силами и за счёт средств этой организации.

Объемы работ технического этапа приведены в таблице 3.3.3.

Изм.	Кодуч.	Лист	№ док.	Подпись	Дата	НС02/22-6/П-97-ООС2.ТЧ	Лист
							33

Таблица 3.3.3 - Ведомость объемов работ технического этапа рекультивации

№ п.п.	Наименование работ	Площадь (га)	Объем (м3)	Примечание
Кустовая площадка №11				
1	Планировка территории бульдозером	3,6842		Площадь на период строительства
Нефтегазопровод от КП-11 Ташлинского ЛУ до т. вр. в "Нефтегазопровод от скважины № 635 Кошинского лицензионного участка до площадки переключающих задвижек в районе КП № 17 Кошинского месторождения нефти"				
1	Снятие почвенного растительного слоя глубиной 0,10 м (Горизонт А) бульдозером с перемещением до 10 м	0,5588	559	Снятие производится в соответствии со строительной полосой
2	Возвращение почвенного растительного слоя из временного отвала бульдозером с перемещением до 10 м	0,5588	559	Нанесение производится на всю площадь с которой был снят почвенный растительный слой
3	Планировка территории бульдозером	1,3345		Площадь на период строительства
ВЛ-10 кВ от ф.2 до КП-11 Ташлинского лицензионного участка				
1	Планировка территории бульдозером	0,2746		Площадь на период строительства
Автомобильная дорога от КП-11 Кошинского месторождения нефти до т.пр. к автомобильной дороге на КП-5 Кошинского месторождения нефти				
1	Снятие почвенного растительного слоя глубиной 0,10 м (Горизонт А) бульдозером с перемещением до 10 м	2,1230	2123	Снятие производится в соответствии со строительной полосой
2	Возвращение почвенного растительного слоя из временного отвала бульдозером с перемещением до 10 м	2,1230	2123	Распределяется по территории, испрашиваемой на период строительства
3	Планировка территории бульдозером	6,8707		Площадь на период строительства

3.3.2 Биологический этап рекультивации

Рекультивации подлежат участки земель, используемые в сельхозпроизводстве, отводимые во временное пользование и представленные пастбищными и пахотными угодьями. Восстановлению не подлежат земли, отведенные в долгосрочную аренду.

Биологический этап включает комплекс агротехнических и фитомелиоративных мероприятий, направленных на улучшение агрофизических, агрохимических, биохимических и других свойств почвы. Биологический этап выполняется после завершения технического этапа и заключается в подготовке почвы, внесении удобрений, подборе трав и травосмесей, посевах, уходе за посевами.

Биологический этап рекультивации проводится на всю ширину временного отвода земель сельскохозяйственного назначения с применением общепринятых агротехнических мероприятий.

Изм.	Кодуч.	Лист	№ док.	Подпись	Дата	Инв. № подл.	Подпись и дата	Взам. инв. №		НС02/22-6/П-97-ООС2.ТЧ		Лист
												34

Проектом предусмотрено ускоренное восстановление плодородия почв за счет внесения органических и минеральных удобрений, химических мелиорантов.

Обработка почвы должна проводиться в соответствии с принятыми зональными нормами агротехники (вспашка, культивация, боронование). Вспашку следует проводить с подпахотным рыхлением, что способствует разуплотнению подпахотного горизонта, увеличению водопроницаемости и влагоемкости почвы, повышается жизнедеятельность микроорганизмов.

Биологический этап направлен на закрепление поверхностного слоя почвы корневой системой растений, создание сомкнутого травостоя и предотвращение развития водной и ветровой эрозии почв на нарушенных землях.

После нанесения почвенного плодородного слоя с целью восстановления его плодородия, утраченного в процессе строительства, предусматривается комплекс агрохимических работ. Мелиоративный период составляет 3 года, что наиболее вероятно для восстановления нарушенной дернины, создания устойчивого растительного покрова и предотвращения эрозионных процессов. В течение данного периода проводится комплекс агротехнических мероприятий, включающих предпосевную обработку почвы, внесение органических и минеральных удобрений, посев многолетних травосмесей и уход за посевами.

Обработка почвы предусмотрена глубокая и поверхностная. Глубокая обработка почвы включает в себя вспашку с одновременным боронованием, т.е. создание мощного пахотного слоя, значительно повышающего почвенное плодородие. Такая обработка состоит из следующих операций: рыхления, перемешивания и оборачивания обрабатываемого слоя почвы.

Вспашку с одновременным боронованием следует выполнять плугами с предплужниками (ДТ-75-ПН-4-35) с августа по сентябрь месяц.

Поверхностная обработка почвы воздействует лишь на верхний слой почвы. При этом выравнивается поверхность поля, уничтожаются всходы сорняков, разрушается почвенная корка, благодаря чему сохраняется влага в почве. Эти операции выполняют культиваторами (ДТ-75+КПТ-3,8). Поверхностную обработку почвы следует проводить с апреля по май месяц.

Внесение удобрений производится под вспашку с помощью разбрасывателей РУМ 3, I-PM3-4, РУН-15А, РУН-15Б.

Конкретные нормы внесения органических и минеральных удобрений, норма высева семян и состав травосмеси принимаются согласно Перечню рекомендуемых

Изм.	Кодуч.	Лист	№ док.	Подпись	Дата	Инв. № подл.	Подпись и дата	Взам. инв. №	НС02/22-6/П-97-ООС2.ТЧ	Лист
										35

видов работ и их объем по биологической рекультивации на 1 га в 2023 году. Объемы и стоимость работ по биологической рекультивации приведены в таблице 4.5. Перечень рекомендуемых видов работ и их объем по биологической рекультивации на 1 га в 2023 году представлен в Приложении А.

В качестве удобрений в первый год рекультивации предлагается использовать селитру аммиачную, в последующие годы аммофос, содержащий 45-52 % фосфорного ангидрида и 10-12 % азота.

На всех участках рекомендуется высев многолетних травосмесей, состоящих из люцерны синегибридной – 8 кг/га, житняка широкополосного – 10 кг/га и костреца – 10 кг/га.

После разравнивания плодородного слоя почвы и внесения органических и минеральных удобрений по пашне, выгону, сенокосу и пастбищу на временно отведенных на период строительства площадях, без учета площадей постоянного отвода на период эксплуатации, производится вспашка с одновременным боронованием и культивация земель.

Контроль над исполнением настоящего проекта осуществляет заказчик и органы исполнительной власти данного района, на территории которого будут проводиться работы по строительству.

3.4 Мероприятия по охране окружающей среды в процессе строительства

Составной частью общей проблемы рационального использования и охраны земельных ресурсов является рекультивация земель, т.е. возвращение земли в продуктивное сельскохозяйственное использование. В проекте предложен комплекс мероприятий, способствующих восстановлению биологической продуктивности земель:

1. Снятие ПРС, хранение его во временных отвалах и обратное нанесение после проведения технического этапа рекультивации.

2. Хранение ПРС в условиях, исключающих ухудшение его качества (смешивание с подстилающими породами, загрязнение техническими жидкостями, твердыми предметами, щебнем и т.п.)

3. При локальном загрязнении грунта в пределах строительных площадок производится его удаление, с подсыпкой этих участков чистым привозным грунтом. Заправка автотранспорта, как в период строительства, так и в период эксплуатации

Изм.	Кодуч.	Лист	№ док.	Подпись	Дата	Инв. № подл.	Подпись и дата	Взам. инв. №	НС02/22-6/П-97-ООС2.ТЧ	Лист
										36

сооружений предусматривается в строго отведенных местах, которые обеспечены емкостями для сбора отработанных ГСМ, ветоши, бытового мусора (база подрядчика). Заправка строительных машин топливом и смазочными материалами при работе на трассе осуществляется только закрытым способом, с соблюдением правил, исключающих попадание ГСМ на поверхность земли. Рабочие места на строительных площадках оснащаются инвентарными контейнерами для бытовых и строительных отходов.

4. Запрещение сжигания в полосе отвода земельных участков для строительства и за ее пределами отслуживших свой срок автопокрышек, а также сгораемых отходов (изоляция, кабелей, отходов лесоматериалов и др.). Во избежание захламления территории строительной полосы предусматривается вывоз строительного мусора на существующий полигон ТБО. По окончании проведения строительно-монтажных и земляных работ, из строительной полосы убирается строительный мусор (остатки изоляционного материала, тара из-под ЛКМ, обрезки труб, электропроводов и т. д.), вывозятся все временные устройства, проводится техническая и биологическая рекультивация земельных участков. Вывоз отходов осуществляется подрядными специализированными организациями, согласно договора с АО «Нефтесервис».

Выполнение при проведении строительных и монтажных работ вышеперечисленных мероприятий позволит максимально предупредить, а в ряде случаев и полностью исключить нерегламентированное нарушение почвенно-растительного покрова.

Все предусмотренные проектом организационные, технологические и сантехнические мероприятия позволят сохранить окружающую территорию в чистом и незахламленном состоянии.

3.5 Рекультивация нарушенных земель после окончания эксплуатации объекта

Земельные участки под наземными сооружениями будут использоваться весь период эксплуатации.

После окончания эксплуатации предусмотрены ликвидационные работы, включающие демонтаж оборудования, уборку территории. Затем по специально разработанной программе будут проведены локальные работы по инвентаризации изменений и загрязнения окружающей среды, в том числе и земельных ресурсов.

Изм.	Кодуч.	Лист	№ док.	Подпись	Дата	Инв. № подл.	Подпись и дата	Взам. инв. №	НС02/22-6/П-97-ООС2.ТЧ	Лист
										37

Рекультивация нарушенных земель должна осуществляться в соответствии с требованиями ГОСТ 17.5.1.2-85 по специально разработанному и прошедшему государственную экологическую экспертизу проекту.

После проведения рекультивации земельные участки будут возвращены землепользователям для дальнейшего использования по назначению.

Инва. № подл.	Подпись и дата	Взам. инв. №					НС02/22-6/П-97-ООС2.ТЧ	Лист
			Изм.	Кодуч.	Лист	№док.		Подпись

4 Сметные расчеты

Расчет стоимости строительства выполнен в ценах на 2 квартал 2023 г.

Сметная стоимость технической рекультивации определена по территориальным единичным расценкам в Оренбургской области в ценах на 4 квартал 2022г.

Срок строительства – до 1 года, срок эксплуатации – до 20 лет.

Инва. № подл.	Подпись и дата	Взам. инв. №							Лист
			НС02/22-6/П-97-ООС2.ТЧ						
Изм.	Кодуч.	Лист	№док.	Подпись	Дата				

Инв. № подл.	Подпись и дата	Взам. инв. №

4.1 Сводка затрат

Составлена в ценах 2023г.

№п/п	В том числе по землепользователям и подрядчику:	Всего (тыс.руб.)	статьи затрат			
			Убытки землепользователей	Биологический этап рекультивации (восстановление нарушенных земель)	Сведение кустарника и мелколесья	Стоимость технического этапа при проектировании
Кустовая площадка №11						
1.	Арендатор Сазанов Роман Александрович (56:31:1406027:102, 56:31:1406027:319)	965,175	249,800	715,375		
2.	Подрядная организация - по итогам тендера	55,919			0,079	55,840
	Итого по площадке:	1021,094	249,800	715,375	0,079	55,840
Нефтегазопровод от КП-11 Ташлинского ЛУ до т. вр. в "Нефтегазопровод от скважины № 635 Кошинского лицензионного участка до площадки переключающих задвижек в районе КП № 17 Кошинского месторождения нефти"						
1.	Арендатор (56:31:1406027:102) Сазанов Роман Александрович	505,166	37,528	467,638		
2.	Подрядная организация - по итогам тендера	28,561				28,561
	Итого по нефтегазопроводу:	533,727	37,528	467,638		28,561

Изм.	Колуч.	Лист	№док.	Подпись	Дата

Инв. № подл.	Подпись и дата	Взам. инв. №

№п/п	В том числе по землепользователям и подрядчику:	Всего (тыс.руб.)	статьи затрат			
			Убытки землепользователей	Биологический этап рекультивации (восстановление нарушенных земель)	Сведение кустарника и мелкокося	Стоимость технического этапа при проектировании
ВЛ-10 кВ от ф.2 до КП-11 Ташлинского лицензионного участка						
1.	Арендатор Сазанов Роман Александрович (56:31:1406027:102, 56:31:1406027:319)	103,416	8,102	95,314		
2.	Подрядная организация - по итогам тендера	4,162				4,162
	Итого по ВЛ-10кВ:	107,578	8,102	95,314		4,162
Автомобильная дорога от КП-11 Кошинского месторождения нефти до т.пр. к автомобильной дороге на КП-5 Кошинского месторождения						
1.	Арендатор (56:31:1406027:102) Сазанов Роман Александрович	1224,194	212,043	1012,151		
2.	Неразграниченные земли в границах МО Трудовой сельсовет	4,985	1,290	3,695		
3.	Неразграниченные земли в границах МО Болдыревский сельсовет	12,201	1,475	10,726		
4.	Дениско Андрей Владимирович (56:31:0307015:282)	4517,806	3855,666	662,14		
5.	Подрядная организация - по итогам тендера	136,517			0,725	135,792
	Итого по ВЛ-10кВ:	5895,703	4070,474	1688,712	0,725	135,792
	ВСЕГО по проекту без НДС	7558,102	4365,904	2967,039	0,804	224,355

Изм.	Колуч.	Лист	№док.	Подпись	Дата

Инв. № подл.	Подпись и дата	Взам. инв. №

4.2 Расчет стоимости убытков, возмещаемых землепользователям

Сметная стоимость: 4365,904 тыс. руб.

Составлен в ценах 2023 г.

№ п/п	№ преysкурантов, укрупнённых сметных норм, расценок и др.	Наименование работ и затрат	Единица измерения	Кол-во	Стоимость единицы, руб.	Общая стоимость, руб.	
1	2	3	4	5	6	7	
Ташлинский район, МО Трудовой сельсовет							
Кустовая площадка №11							
Арендатор земельного участка 56:31:1406027:102 Роман Александрович Сазанов							
1.1.	Приказ Министерства Экономического Развития РФ от 14.01.2016г. №10 "Об утверждении методических рекомендаций по расчету размера убытков, причиненных собственникам земельных участков, землепользователям, землевладельцам и арендаторам земельных участков временным занятием земельных участков, ограничением прав собственников земельных участков, землепользователей, землевладельцев и арендаторов земельных участков либо ухудшением качества земель в результате деятельности других лиц" Письмо Госстроя РФ от 29.12.1993 N 12-349 (ред. от 25.04.1996) "О Порядке определения стоимости строительства и свободных (договорных) цен на строительную продукцию в условиях развития рыночных отношений"	Реальный ущерб					
		—пашня 3140 руб./га	га	2,8511	3140,00	8952,45	
		где: 3140 руб./га - кадастровая стоимость пашни на 2023г.					
		Итого по реальному ущербу		тыс. руб.			8,952
1.2.		Упущенная выгода					
	<i>период строительства-1 год</i>						
	— пашня 15,0 ц/га x 900 руб./ц x 1,7	га	1,9656	22950,00	45110,52		
	<i>период эксплуатации до 20 лет</i>						
	— пашня 15,0 ц/га x 900 руб./ц x 8,2	га	0,8855	110700,00	98024,85		
	где: 15ц /га-средняя урожайность на 2022г.						
	900 руб./ц.к.е. - стоимость 1ц овса в текущих ценах (руб)						
	1,7 и 8,2 - коэффициенты, учитывающие период восстановления нарушенного производства						
	Итого по упущенной выгоде		тыс. руб.			143,135	

Изм.	Колуч.	Лист	№док.	Подпись	Дата

НС02/22-6/П-97-ООС2.ТЧ

Инв. № подп.	Подпись и дата	Взам. инв. №

Продолжение таблицы 4.2

№ п/п	№ преysкурaнтов, укрупнённых сметных норм, расценок и др.	Наименование работ и затрат	Единица измерения	Кол-во	Стоимость единицы, руб.	Общая стоимость, руб.	
1	2	3	4	5	6	7	
Арендатор земельного участка 56:31:1406027:319 Роман Александрович Сазанов							
1.1.	Приказ Министерства Экономического Развития РФ от 14.01.2016г. №10 "Об утверждении методических рекомендаций по расчету размера убытков, причиненных собственникам земельных участков, землепользователям, землевладельцам и арендаторам земельных участков временным занятием земельных участков, ограничением прав собственников земельных участков, землепользователей, землевладельцев и арендаторов земельных участков либо ухудшением качества земель в результате деятельности других лиц" Письмо Госстроя РФ от 29.12.1993 N 12-349 (ред. от 25.04.1996) "О Порядке определения стоимости строительства и свободных (договорных) цен на строительную продукцию в условиях развития рыночных отношений"	Реальный ущерб					
		—пашня 9600 руб./га	га	0,8331	9600,00	7997,76	
		где: 9600 руб./га - кадастровая стоимость пашни на 2023г.					
		Итого по реальному ущербу		тыс. руб.			7,998
1.2.		Упущенная выгода					
		<i>период строительства-1 год</i>					
		— пашня 15,0 ц/га x 900 руб./ц x 1,7	га	0,0286	22950,00	656,37	
		<i>период эксплуатации до 20 лет</i>					
		— пашня 15,0 ц/га x 900 руб./ц x 8,2	га	0,8045	110700,00	89058,15	
		где: 15ц /га-средняя урожайность на 2022г.					
		900 руб./ц.к.е. - стоимость 1ц овса в текущих ценах (руб)					
		1,7 и 8,2 - коэффициенты, учитывающие период восстановления нарушенного производства					
		Итого по упущенной выгоде		тыс. руб.		89,715	
		Итого по землепользователю		тыс. руб.		249,800	

Изм.	Кодуч.	Лист	№док.	Подпись	Дата

Инв. № подл.	Подпись и дата	Взам. инв. №

Продолжение таблицы 4.2

№ п/п	№ преysкурaнтoв, укрупнённых сметных норм, расценок и др.	Наименование работ и затрат	Единица измерения	Кол-во	Стоимость единицы, руб.	Общая стоимость, руб.
1	2	3	4	5	6	7
Ташлинский район, МО Трудовой сельсовет						
Нефтегазопровод от КП-11 Ташлинского ЛУ до т. вр. в "Нефтегазопровод от скважины № 635 Кошинского лицензионного участка до площадки переключающих задвижек в районе КП № 17 Кошинского месторождения нефти"						
Арендатор земельного участка 56:31:1406027:102 Роман Александрович Сазанов						
1.1.	Приказ Министерства Экономического Развития РФ от 14.01.2016г. №10 "Об утверждении методических рекомендаций по расчету размера убытков, причиненных собственникам земельных участков, землепользователям, землевладельцам и арендаторам земельных участков временным занятием земельных участков, ограничением прав собственников земельных участков, землепользователей, землевладельцев и арендаторов земельных участков либо ухудшением качества земель в результате деятельности других лиц" Письмо Госстроя РФ от 29.12.1993 N 12-349 (ред. от 25.04.1996) "О Порядке определения стоимости строительства и свободных (договорных) цен на строительную продукцию в условиях развития рыночных отношений"	Реальный ущерб				
		—пашня 3140 руб./га	га	1,3345	3140,00	4190,33
		где: 3140 руб./га - кадастровая стоимость пашни на 2023г.				
		Итого по реальному ущербу		тыс. руб.		4,190
1.2.		Упущенная выгода				
		<i>период строительства-1 год</i>				
		— пашня 15,0 ц/га х 900 руб./ц х 1,7	га	1,3036	22950,00	29917,62
		<i>период эксплуатации до 20 лет</i>				
		— пашня 15,0 ц/га х 900 руб./ц х 8,2	га	0,0309	110700,00	3420,63
		где: 15ц /га-средняя урожайность на 2022г.				
	900 руб/ц.к.е. - стоимость 1ц овса в текущих ценах (руб)					
	1,7 и 8,2 - коэффициенты, учитывающие период восстановления нарушенного производства					
	Итого по упущенной выгоде		тыс. руб.		33,338	
	Итого по землепользователю		тыс. руб.		37,528	

Изм.	Колуч.	Лист	№док.	Подпись	Дата

Инв. № подл.	Подпись и дата	Взам. инв. №

Продолжение таблицы 4.2

№ п/п	№ преysкурaнтов, укрупнённых сметных норм, расценок и др.	Наименование работ и затрат	Единица измерения	Кол-во	Стоимость единицы, руб.	Общая стоимость, руб.
1	2	3	4	5	6	7
Ташлинский район, МО Трудовой сельсовет						
ВЛ-10 кВ от ф.2 до КП-11 Ташлинского лицензионного участка						
Арендатор земельного участка 56:31:1406027:102 Роман Александрович Сазанов						
1.1.	Приказ Министерства Экономического Развития РФ от 14.01.2016г. №10 "Об утверждении методических рекомендаций по расчету размера убытков, причиненных собственникам земельных участков, землепользователям, землевладельцам и арендаторам земельных участков временным занятием земельных участков, ограничением прав собственников земельных участков, землепользователей, землевладельцев и арендаторов земельных участков либо ухудшением качества земель в результате деятельности других лиц" Письмо Госстроя РФ от 29.12.1993 N 12-349 (ред. от 25.04.1996) "О Порядке определения стоимости строительства и свободных (договорных) цен на строительную продукцию в условиях развития рыночных отношений"	Реальный ущерб				
		—пашня 3140 руб./га	га	0,2693	3140,00	845,60
		где: 3140 руб./га - кадастровая стоимость пашни на 2023г.				
		Итого по реальному ущербу		тыс. руб.		0,846
1.2.		Упущенная выгода				
		<i>период строительства-1 год</i>				
		— пашня 15,0 ц/га х 900 руб./ц х 1,7	га	0,2657	22950,00	6097,82
		<i>период эксплуатации до 20 лет</i>				
		— пашня 15,0 ц/га х 900 руб./ц х 8,2	га	0,0089	110700,00	985,23
		где: 15ц /га-средняя урожайность на 2022г.				
	900 руб/ц.к.е. - стоимость 1ц овса в текущих ценах (руб)					
	1,7 и 8,2 - коэффициенты, учитывающие период восстановления нарушенного производства					
	Итого по упущенной выгоде		тыс. руб.		7,083	

Изм.	Колуч.	Лист	№док.	Подпись	Дата

НС02/22-6/П-97-ООС2.ТЧ

Инв. № подп.	Подпись и дата	Взам. инв. №

Продолжение таблицы 4.2

№ п/п	№ преysкурaнтов, укрупнённых сметных норм, расценок и др.	Наименование работ и затрат	Единица измерения	Кол-во	Стоимость единицы, руб.	Общая стоимость, руб.
1	2	3	4	5	6	7
Арендатор земельного участка 56:31:1406027:319 Роман Александрович Сазанов						
1.1.	Приказ Министерства Экономического Развития РФ от 14.01.2016г. №10 "Об утверждении методических рекомендаций по расчету размера убытков, причиненных собственникам земельных участков, землепользователям, землевладельцам и арендаторам земельных участков временным занятием земельных участков, ограничением прав собственников земельных участков, землепользователей, землевладельцев и арендаторов земельных участков либо ухудшением качества земель в результате деятельности других лиц" Письмо Госстроя РФ от 29.12.1993 N 12-349 (ред. от 25.04.1996) "О Порядке определения стоимости строительства и свободных (договорных) цен на строительную продукцию в условиях развития рыночных отношений"	Реальный ущерб				
		— пашня 9600 руб./га	га	0,0053	9600,00	50,88
		где: 9600 руб./га - кадастровая стоимость пашни на 2023г.				
		Итого по реальному ущербу	тыс. руб.			0,051
1.2.		Упущенная выгода				
	<i>период строительства-1 год</i>					
	— пашня 15,0 ц/га х 900 руб./ц х 1,7	га	0,0053	22950,00	121,64	
	<i>период эксплуатации до 20 лет</i>					
	— пашня 15,0 ц/га х 900 руб./ц х 8,2	га	0,0000	110700,00	0,00	
	где: 15ц /га-средняя урожайность на 2022г.					
	900 руб/ц.к.е. - стоимость 1ц овса в текущих ценах (руб)					
	1,7 и 8,2 - коэффициенты, учитывающие период восстановления нарушенного производства					
	Итого по упущенной выгоде	тыс. руб.			0,122	
	Итого по землепользователю	тыс. руб.			8,102	

Изм.	Колуч.	Лист	№док.	Подпись	Дата

Инв. № подл.	Подпись и дата	Взам. инв. №

Продолжение таблицы 4.2

№ п/п	№ преysкурaнтов, укрупнённых сметных норм, расценок и др.	Наименование работ и затрат	Единица измерения	Кол-во	Стоимость единицы, руб.	Общая стоимость, руб.
1	2	3	4	5	6	7
Ташлинский район, МО Трудовой сельсовет						
Автомобильная дорога от КП-11 Кошинского месторождения нефти до т.пр. к автомобильной дороге на КП-5 Кошинского месторождения нефти						
Арендатор земельного участка 56:31:1406027:102 Роман Александрович Сазанов						
1.1.	Приказ Министерства Экономического Развития РФ от 14.01.2016г. №10 "Об утверждении методических рекомендаций по расчету размера убытков, причиненных собственникам земельных участков, землепользователям, землевладельцам и арендаторам земельных участков временным занятием земельных участков, ограничением прав собственников земельных участков, землепользователей, землевладельцев и арендаторов земельных участков либо ухудшением качества земель в результате деятельности других лиц" Письмо Госстроя РФ от 29.12.1993 N 12-349 (ред. от 25.04.1996) "О Порядке определения стоимости строительства и свободных (договорных) цен на строительную продукцию в условиях развития рыночных отношений"	Реальный ущерб				
		—пашня 3140 руб./га	га	4,0375	3140,00	12677,75
		где: 3140 руб./га - кадастровая стоимость пашни на 2023г.				
		Итого по реальному ущербу		тыс. руб.		12,678
1.2.		Упущенная выгода				
	<i>период строительства-1 год</i>					
	— пашня 15,0 ц/га х 900 руб./ц х 1,7	га	2,8215	22950,00	64753,43	
	<i>период эксплуатации до 20 лет</i>					
	— пашня 15,0 ц/га х 900 руб./ц х 8,2	га	1,2160	110700,00	134611,20	
	где: 15ц /га-средняя урожайность на 2022г.					
	900 руб/ц.к.е. - стоимость 1ц овса в текущих ценах (руб)					
	1,7 и 8,2 - коэффициенты, учитывающие период восстановления нарушенного производства					
	Итого по упущенной выгоде		тыс. руб.		199,365	
	Итого по землепользователю		тыс. руб.		212,043	

Изм.	Колуч.	Лист	№док.	Подпись	Дата

Инв. № подл.	Подпись и дата	Взам. инв. №

51

Продолжение таблицы 4.2

№ п/п	№ преysкурaнтoв, укрупнённых сметных норм, расценок и др.	Наименование работ и затрат	Единица измерения	Кол-во	Стоимость единицы, руб.	Общая стоимость, руб.	
1	2	3	4	5	6	7	
Неразграниченные земли в границах МО Трудовой сельсовет							
1.1.	Постановление Правительства Оренбургской области от "Об утверждении результатов определения кадастровой стоимости земельных участков, расположенных на территории Оренбургской области"; Письмо Госстроя РФ от 29.12.1993 N 12-349 (ред. от 25.04.1996) "О Порядке определения стоимости строительства и свободных (договорных) цен на строительную продукцию в условиях развития рыночных отношений" (приложение 9); Рекомендации по расчёту стоимости компенсации убытков, 2008 г	Реальный ущерб					
		—сенокос 22100 руб./га * 0,5000	га	0,0308	11050,00	340,34	
		где: 22100 руб./га -средний уровень кадастровой стоимости земель сельскохозяйственного назначения Ташлинского района Оренбургской области, определенные по состоянию на 1 января 2022 года					
		0,5 - коэффициент, учитывающий хозяйственное использование земель					
		Итого по реальному ущербу	тыс. руб.			0,340	
1.2.		Упущенная выгода					
		—сенокос 8,9 ц.к.е/га х 900 руб./ц х 1,7	га	0,0206	13617,00	280,51	
		<i>период эксплуатации до 20 лет</i>					
		—сенокос 8,9 ц.к.е/га х 900 руб./ц х 8,2	га	0,0102	65682,00	669,96	
		где: 8,9 ц.к.е /га-средняя нормальная урожайность с/х угодий по Оренбургской области					
		900 руб/ц.к.е. - стоимость 1ц овса в текущих ценах (руб)					
		1,7 и 8,2 - коэффициенты, учитывающие период восстановления нарушенного производства					
	Итого по упущенной выгоде	тыс. руб.			0,950		
	Итого по землепользователю	тыс. руб.			1,290		

Изм.	Колуч.	Лист	№док.	Подпись	Дата

НС02/22-6/П-97-ООС2.ТЧ

Лист

48

Инв. № подл.	Подпись и дата	Взам. инв. №

Продолжение таблицы 4.2

№ п/п	№ прейскурантов, укрупнённых сметных норм, расценок и др.	Наименование работ и затрат	Единица измерения	Кол-во	Стоимость единицы, руб.	Общая стоимость, руб.
1	2	3	4	5	6	7
Ташлинский район, МО Трудовой сельсовет						
Неразграниченные земли в границах МО Болдыревский сельсовет						
1.1.	Постановление Правительства Оренбургской области от "Об утверждении результатов определения кадастровой стоимости земельных участков, расположенных на территории Оренбургской области"; Письмо Госстроя РФ от 29.12.1993 N 12-349 (ред. от 25.04.1996) "О Порядке определения стоимости строительства и свободных (договорных) цен на строительную продукцию в условиях развития рыночных отношений" (приложение 9); Рекомендации по расчёту стоимости компенсации убытков, 2008 г	Реальный ущерб				
		—сенокос 22100 руб./га * 0,5000	га	0,0598	11050,00	660,79
		где: 22100 руб./га -средний уровень кадастровой стоимости земель сельскохозяйственного назначения Ташлинского района Оренбургской области, определенные по состоянию на 1 января 2022 года				
		0,5 - коэффициент, учитывающий хозяйственное использование земель				
		Итого по реальному ущербу		тыс. руб.		
1.2.	Порядке определения стоимости строительства и свободных (договорных) цен на строительную продукцию в условиях развития рыночных отношений" (приложение 9); Рекомендации по расчёту стоимости компенсации убытков, 2008 г	Упущенная выгода				
		—сенокос 8,9 ц.к.е/га x 900 руб./ц x 1,7	га	0,0598	13617,00	814,30
		где: 8,9 ц.к.е /га-средняя нормальная урожайность с/х угодий по Оренбургской области				
		900 руб/ц.к.е. - стоимость 1ц овса в текущих ценах (руб)				
		1,7 и 8,2 - коэффициенты, учитывающие период восстановления нарушенного производства				
	Итого по упущенной выгоде		тыс. руб.			0,814
	Итого по землепользователю		тыс. руб.			1,475

Изм.	Колуч.	Лист	№док.	Подпись	Дата

Инв. № подл.	Подпись и дата	Взам. инв. №

Продолжение таблицы 4.2

№ п/п	№ преysкурaнтoв, укрупнённых сметных норм, расценoк и др.	Наименование работ и затрат	Единица измерения	Кол-во	Стоимость единицы, руб.	Общая стоимость, руб.
1	2	3	4	5	6	7
Арендатор земельного участка 56:31:0307015:282 Андрей Владимирович Дениско						
1.1.	Приказ Министерства Экономического Развития РФ от 14.01.2016г. №10 "Об утверждении методических рекомендаций по расчету размера убытков, причиненных собственникам земельных участков, землепользователям, землевладельцам и арендаторам земельных участков временным занятием земельных участков, ограничением прав собственников земельных участков, землепользователей, землевладельцев и арендаторов земельных участков либо ухудшением качества земель в результате деятельности других лиц" Письмо Госстроя РФ от 29.12.1993 N 12-349 (ред. от 25.04.1996) "О Порядке определения стоимости строительства и свободных (договорных) цен на строительную продукцию в условиях развития рыночных отношений"	Реальный ущерб				
		— пашня 1354200 руб./га	га	2,7426	1354200,00	3714028,92
		где: 13454200 руб./га - кадастровая стоимость пашни на 2023г.				
		Итого по реальному ущербу	тыс. руб.			3714,029
1.2.		Упущенная выгода				
	<i>период строительства-1 год</i>					
	— пашня 15,0 ц/га х 900 руб./ц х 1,7	га	1,8458	22950,00	42361,11	
	<i>период эксплуатации до 20 лет</i>					
	— пашня 15,0 ц/га х 900 руб./ц х 8,2	га	0,8968	110700,00	99275,76	
	где: 15ц /га-средняя урожайность на 2022г.					
	900 руб/ц.к.е. - стоимость 1ц овса в текущих ценах (руб)					
	1,7 и 8,2 - коэффициенты, учитывающие период восстановления нарушенного производства					
	Итого по упущенной выгоде	тыс. руб.			141,637	
	Итого по землепользователю	тыс. руб.			3855,666	
	Всего по автодороге	тыс. руб.			4070,474	
	Всего по проекту:	тыс. руб.			4365,904	

Изм.	Колуч.	Лист	№док.	Подпись	Дата

Инв. № подл.	Подпись и дата	Взам. инв. №

4.3 Расчет стоимости сведения кустарника и мелколесья

Наименование программного продукта
 Наименование редакции сметных нормативов

ГРАНД-Смета, версия 2022.3

Изменения в сметные нормы, федеральные единичные расценки и отдельные составляющие к ним, включенные в федеральный реестр сметных нормативов приказами Минстроя России от 26 декабря 2019 г. № 871/пр, 872/пр, 873/пр, 874/пр, 875/пр, 876/пр (в ред. приказов от 30.03.2020 № 171/пр, 172/пр, от 01.06.2020 № 294/пр, 295/пр, от 30.06.2020 № 352/пр, 353/пр, от 20.10.2020 № 635/пр, 636/пр, от 09.02.2021 № 50/пр, 51/пр, от 24.05.2021 № 320/пр, 321/пр, от 24.06.2021 № 407/пр, 408/пр, от 14.10.2021 № 745/пр, 746/пр), от 20.12.2021 № 961/пр, 962/пр)

Реквизиты приказа Минстроя России об утверждении дополнений и изменений к сметным нормативам
 Реквизиты письма Минстроя России об индексах изменения сметной стоимости строительства, включаемые в федеральный реестр сметных нормативов и размещаемые в федеральной государственной информационной системе ценообразования в строительстве, подготовленного в соответствии пунктом 85 Методики расчета индексов изменения сметной стоимости строительства, утвержденной приказом Министерства строительства и жилищно-коммунального хозяйства Российской Федерации от 5 июня 2019 г. № 326/пр¹

Реквизиты нормативного правового акта об утверждении оплаты труда, утверждаемый в соответствии с пунктом 22(1) Правилами мониторинга цен, утвержденными постановлением Правительства Российской Федерации от 23 декабря 2016 г. № 1452

Наименование субъекта Российской Федерации
 Наименование зоны субъекта Российской Федерации

ОБУСТРОЙСТВО КП №11 ТАШЛИНСКОГО ЛИЦЕНЗИОННОГО УЧАСТКА
(наименование стройки)

Кустовая площадка №11
(наименование объекта капитального строительства)

ЛОКАЛЬНЫЙ СМЕТНЫЙ РАСЧЕТ (СМЕТА) № 01-01-02

Корчевка кустарника и мелколесья
(наименование работ и затрат)

Составлен базисно-индексным методом
 Основание _____

(проектная и (или) иная техническая документация)

Составлен(а) в текущем (базисном) уровне цен 4 квартал 2022г.

Сметная стоимость	<u>0,08</u>	<u>(0)</u> тыс.руб.
в том числе:		
строительных работ	<u>0,08</u>	<u>(0)</u> тыс.руб.
монтажных работ	<u>0,00</u>	<u>(0)</u> тыс.руб.
оборудования	<u>0,00</u>	<u>(0)</u> тыс.руб.
прочих затрат	<u>0,00</u>	<u>(0)</u> тыс.руб.

Средства на оплату труда рабочих	<u>0,00</u>	<u>(0)</u> тыс.руб.
Нормативные затраты труда рабочих		
Нормативные затраты труда машинистов	<u>0,04</u>	<u>чел. час.</u>

Изм.	Колуч.	Лист	№док.	Подпись	Дата

НС02/22-6/П-97-ООС2.ТЧ

Инв. № подл.	Подпись и дата	Взам. инв. №

№ п/п	Обоснование	Наименование работ и затрат	Единица измерения	Количество			Сметная стоимость в базисном уровне цен (в текущем уровне цен (гр. 8) для ресурсов, отсутствующих в ФРСН), руб.			Индексы	Сметная стоимость в текущем уровне цен, руб.
				на единицу	коэффициенты	всего с учетом	на единицу	коэффициенты	всего		
1	2	3	4	5	6	7	8	9	10	11	12
Раздел 1. Корчевка кустарника и мелколесья											
1	ФЕР01-02-112-05	Срезка кустарника и мелколесья в грунтах естественного залегания кусторезами на тракторе мощностью: 118 кВт (160 л.с.), кустарник и мелколесье средние	га			0,0099					
	2 ЭМ						221,10		2,19	13,32	29,17
	3 в т.ч. ОТм						22,03		0,22	32,28	7,10
	ЗТм		чел.-ч	1,53		0,015147					
	Итого по расценке						221,10		2,19		29,17
	ФОТ								0,22		7,10
	Приказ № 812/пр от 21.12.2020 Прил. п.1.4	НР Земляные работы, выполняемые по другим видам работ (подготовительным, сопутствующим, укрепительным)	%	89		89			0,20		6,32
	Приказ № 774/пр от 11.12.2020 Прил. п.1.4	СП Земляные работы, выполняемые по другим видам работ (подготовительным, сопутствующим, укрепительным)	%	41		41			0,09		2,91
	Всего по позиции								2,48		38,40
2	ФЕР01-02-116-02	Сгребание срезанного или выкорчеванного кустарника и мелколесья кустарниковыми граблями на тракторе мощностью 79 кВт (108 л.с.) с перемещением до 20 м, кустарник и мелколесье: средние	га			0,0099					
	2 ЭМ						208,39		2,06	12,84	26,45
	3 в т.ч. ОТм						33,98		0,34	32,28	10,98
	ЗТм		чел.-ч	2,36		0,023364					
	Итого по расценке						208,39		2,06		26,45
	ФОТ								0,34		10,98
	Приказ № 812/пр от 21.12.2020 Прил. п.1.4	НР Земляные работы, выполняемые по другим видам работ (подготовительным, сопутствующим, укрепительным)	%	89		89			0,30		9,77
	Приказ № 774/пр от 11.12.2020 Прил. п.1.4	СП Земляные работы, выполняемые по другим видам работ (подготовительным, сопутствующим, укрепительным)	%	41		41			0,14		4,50
	Всего по позиции								2,50		40,72
	Итого по смете:										
	Итого прямые затраты (справочно)										
	в том числе:										
	Эксплуатация машин										
	в том числе оплата труда машинистов (ОТм)										
	Строительные работы										
									4,25		55,62
									4,25		55,62
									0,56		18,08
									4,98		79,12

Изм.	Колуч.	Лист	№док.	Подпись	Дата

Инв. № подл.	Подпись и дата	Взам. инв. №

1	2	3	4	5	6	7	8	9	10	11	12
в том числе:											
эксплуатация машин и механизмов									4,25	55,62	
в том числе оплата труда машинистов (ОТм)									0,56	18,08	
накладные расходы									0,50	16,09	
сметная прибыль									0,23	7,41	
Итого ФОТ (справочно)									0,56	18,08	
Итого накладные расходы (справочно)									0,50	16,09	
Итого сметная прибыль (справочно)									0,23	7,41	
ВСЕГО по смете									4,98	79,12	

Составил: _____ (Попова) _____
[должность, подпись (инициалы, фамилия)]

Проверил: _____
[должность, подпись (инициалы, фамилия)]

¹ Зарегистрирован Министерством юстиции Российской Федерации 10 сентября 2019 г., регистрационный № 55869), с изменениями, внесенными приказом Министерства строительства и жилищно-коммунального хозяйства Российской Федерации от 20 февраля 2021 г. № 79/пр (зарегистрирован Министерством юстиции Российской Федерации 9 августа 2021 г., регистрационный № 64577)

² Под прочими затратами понимаются затраты, учитываемые в соответствии с пунктом 184 Методики.

³ Под прочими работами понимаются затраты, учитываемые в соответствии с пунктами 122-128 Методики.

Изм.	Кодуч.	Лист	№док.	Подпись	Дата

Инв. № подл.	Подпись и дата	Взам. инв. №

Наименование программного продукта
Наименование редакции сметных нормативов

ГРАНД-Смета, версия 2022.3

Изменения в сметные нормы, федеральные единичные расценки и отдельные составляющие к ним, включенные в федеральный реестр сметных нормативов приказами Минстроя России от 26 декабря 2019 г. № 871/пр, 872/пр, 873/пр, 874/пр, 875/пр, 876/пр (в ред. приказов от 30.03.2020 № 171/пр, 172/пр, от 01.06.2020 № 294/пр, 295/пр, от 30.06.2020 № 352/пр, 353/пр, от 20.10.2020 № 635/пр, 636/пр, от 09.02.2021 № 50/пр, 51/пр, от 24.05.2021 № 320/пр, 321/пр, от 24.06.2021 № 407/пр, 408/пр, от 14.10.2021 № 745/пр, 746/пр), от 20.12.2021 № 961/пр, 962/пр)

Реквизиты приказа Минстроя России об утверждении дополнений и изменений к сметным нормативам
Реквизиты письма Минстроя России об индексах изменения сметной стоимости строительства, включаемые в федеральный реестр сметных нормативов и размещаемые в федеральной государственной информационной системе ценообразования в строительстве, подготовленного в соответствии пунктом 85 Методики расчета индексов изменения сметной стоимости строительства, утвержденной приказом Министерства строительства и жилищно-коммунального хозяйства Российской Федерации от 5 июня 2019 г. № 326/пр¹

Реквизиты нормативного правового акта об утверждении оплаты труда, утверждаемый в соответствии с пунктом 22(1) Правилами мониторинга цен, утвержденными постановлением Правительства Российской Федерации от 23 декабря 2016 г. № 1452

Наименование субъекта Российской Федерации
Наименование зоны субъекта Российской Федерации

ОБУСТРОЙСТВО КП №11 ТАШЛИНСКОГО ЛИЦЕНЗИОННОГО УЧАСТКА
(наименование стройки)

Автомобильная дорога от КП-11 Кошинского месторождения нефти до т. пр. к автомобильной дороге на КП-5 Кошинского месторождения нефти
(наименование объекта капитального строительства)

ЛОКАЛЬНЫЙ СМЕТНЫЙ РАСЧЕТ (СМЕТА) № 01-04-02

Рубка леса
(наименование работ и затрат)

Составлен базисно-индексным методом

Основание
(проектная и (или) иная техническая документация)

Составлен(а) в текущем (базисном) уровне цен 4 квартал 2022г.

Сметная стоимость	0,73	(0,05) тыс.руб.
в том числе:		
строительных работ	0,73	(0,05) тыс.руб.
монтажных работ	0,00	(0) тыс.руб.
оборудования	0,00	(0) тыс.руб.
прочих затрат	0,00	(0) тыс.руб.

Средства на оплату труда рабочих	0,00	(0) тыс.руб.
Нормативные затраты труда рабочих		чел. час.
Нормативные затраты труда машинистов		0,35 чел. час.

Изм.	Колуч.	Лист	№док.	Подпись	Дата

НС02/22-6/П-97-ООС2.ТЧ

Инв. № подл.	Подпись и дата	Взам. инв. №

№ п/п	Обоснование	Наименование работ и затрат	Единица измерения	Количество			Сметная стоимость в базисном уровне цен (в текущем уровне цен (гр. 8) для ресурсов, отсутствующих в ФРСН), руб.			Индексы	Сметная стоимость в текущем уровне цен, руб.
				на единицу	коэффициенты	всего с учетом	на единицу	коэффициенты	всего		
1	2	3	4	5	6	7	8	9	10	11	12
Раздел 1. Корчевка кустарника и мелколесья											
1	ФЕР01-02-112-05	Срезка кустарника и мелколесья в грунтах естественного залегания кусторезами на тракторе мощностью: 118 кВт (160 л.с.), кустарник и мелколесье средние	га			0,091					
	2 ЭМ						221,10		20,12	13,32	268,00
	3 в т.ч. ОТм						22,03		2,00	32,28	64,56
	3Тм		чел.-ч	1,53		0,13923					
	Итого по расценке						221,10		20,12		268,00
	ФОТ								2,00		64,56
	Приказ № 812/пр от 21.12.2020 Прил. п.1.4	НР Земляные работы, выполняемые по другим видам работ (подготовительным, сопутствующим, укрепительным)	%	89		89			1,78		57,46
	Приказ № 774/пр от 11.12.2020 Прил. п.1.4	СП Земляные работы, выполняемые по другим видам работ (подготовительным, сопутствующим, укрепительным)	%	41		41			0,82		26,47
	Всего по позиции								22,72		351,93
2	ФЕР01-02-116-02	Сгребание срезанного или выкорчеванного кустарника и мелколесья кустарниковыми граблями на тракторе мощностью 79 кВт (108 л.с.) с перемещением до 20 м, кустарник и мелколесье: средние	га			0,091					
	2 ЭМ						208,39		18,96	12,84	243,45
	3 в т.ч. ОТм						33,98		3,09	32,28	99,75
	3Тм		чел.-ч	2,36		0,21476					
	Итого по расценке						208,39		18,96		243,45
	ФОТ								3,09		99,75
	Приказ № 812/пр от 21.12.2020 Прил. п.1.4	НР Земляные работы, выполняемые по другим видам работ (подготовительным, сопутствующим, укрепительным)	%	89		89			2,75		88,78
	Приказ № 774/пр от 11.12.2020 Прил. п.1.4	СП Земляные работы, выполняемые по другим видам работ (подготовительным, сопутствующим, укрепительным)	%	41		41			1,27		40,90
	Всего по позиции								22,98		373,13
	Итого по смете:										
	Итого прямые затраты (справочно)									39,08	511,45
	в том числе:										
	Эксплуатация машин									39,08	511,45
	в том числе оплата труда машинистов (ОТм)									5,09	164,31
	Строительные работы									45,70	725,06

Изм.	Колуч.	Лист	№док.	Подпись	Дата

Инв. № подл.	Подпись и дата	Взам. инв. №

1	2	3	4	5	6	7	8	9	10	11	12
в том числе:											
		эксплуатация машин и механизмов							39,08		511,45
		в том числе оплата труда машинистов (ОТм)							5,09		164,31
		накладные расходы							4,53		146,24
		сметная прибыль							2,09		67,37
		Итого ФОТ (справочно)							5,09		164,31
		Итого накладные расходы (справочно)							4,53		146,24
		Итого сметная прибыль (справочно)							2,09		67,37
		ВСЕГО по смете							45,70		725,06

Составил: _____ (Попова) _____
[должность, подпись (инициалы, фамилия)]

Проверил: _____
[должность, подпись (инициалы, фамилия)]

¹ Зарегистрирован Министерством юстиции Российской Федерации 10 сентября 2019 г., регистрационный № 55869), с изменениями, внесенными приказом Министерства строительства и жилищно-коммунального хозяйства Российской Федерации от 20 февраля 2021 г. № 79/пр (зарегистрирован Министерством юстиции Российской Федерации 9 августа 2021 г., регистрационный № 64577)

² Под прочими затратами понимаются затраты, учитываемые в соответствии с пунктом 184 Методики.

³ Под прочими работами понимаются затраты, учитываемые в соответствии с пунктами 122-128 Методики.

Изм.	Кодуч.	Лист	№док.	Подпись	Дата

Инв. № подл.	Подпись и дата	Взам. инв. №

4.4 Расчет стоимости технического этапа рекультивации

СОГЛАСОВАНО:

УТВЕРЖДАЮ:

_____ 2023 года

_____ 2023 года

Наименование программного продукта
Наименование редакции сметных нормативов

ГРАНД-Смета, версия 2022.3

Изменения в сметные нормы, федеральные единичные расценки и отдельные составляющие к ним, включенные в федеральный реестр сметных нормативов приказами Минстроя России от 26 декабря 2019 г. № 871/пр, 872/пр, 873/пр, 874/пр, 875/пр, 876/пр (в ред. приказов от 30.03.2020 № 171/пр, 172/пр, от 01.06.2020 № 294/пр, 295/пр, от 30.06.2020 № 352/пр, 353/пр, от 20.10.2020 № 635/пр, 636/пр, от 09.02.2021 № 50/пр, 51/пр, от 24.05.2021 № 320/пр, 321/пр, от 24.06.2021 № 407/пр, 408/пр, от 14.10.2021 № 745/пр, 746/пр), от 20.12.2021 № 961/пр, 962/пр)

Реквизиты приказа Минстроя России об утверждении дополнений и изменений к сметным нормативам
Реквизиты письма Минстроя России об индексах изменения сметной стоимости строительства, включаемые в федеральный реестр сметных нормативов и размещаемые в федеральной государственной информационной системе ценообразования в строительстве, подготовленного в соответствии пунктом 85 Методики расчета индексов изменения сметной стоимости строительства, утвержденной приказом Министерства строительства и жилищно-коммунального хозяйства Российской Федерации от 5 июня 2019 г. № 326/пр¹

Реквизиты нормативного правового акта об утверждении оплаты труда, утверждаемый в соответствии с пунктом 22(1) Правилами мониторинга цен, утвержденными постановлением Правительства Российской Федерации от 23 декабря 2016 г. № 1452

Наименование субъекта Российской Федерации
Наименование зоны субъекта Российской Федерации

ОБУСТРОЙСТВО КП №11 ТАШЛИНСКОГО ЛИЦЕНЗИОННОГО УЧАСТКА
(наименование стройки)

Кустовая площадка №11
(наименование объекта капитального строительства)

ЛОКАЛЬНЫЙ СМЕТНЫЙ РАСЧЕТ (СМЕТА) № 01-01-01

Технический этап рекультивации
(наименование работ и затрат)

Составлен _____ базисно-индексным _____ методом

Основание _____
(проектная и (или) иная техническая документация)

Составлен(а) в текущем (базисном) уровне цен _____ 4 квартал 2022г.

Сметная стоимость	_____	_____	(3,54) тыс.руб.
в том числе:			
строительных работ	_____	_____	(3,54) тыс.руб.
монтажных работ	_____	_____	(0) тыс.руб.
оборудования	_____	_____	(0) тыс.руб.
прочих затрат	_____	_____	(0) тыс.руб.

Средства на оплату труда рабочих	_____	_____	0,00 (0) тыс.руб.
Нормативные затраты труда рабочих	_____	_____	_____ чел.час.
Нормативные затраты труда машинистов	_____	_____	30,95 чел.час.

Изм.	Колуч.	Лист	№док.	Подпись	Дата

НС02/22-6/П-97-ООС2.ТЧ

Инв. № подл.	Подпись и дата	Взам. инв. №

№ п/п	Обоснование	Наименование работ и затрат	Единица измерения	Количество			Сметная стоимость в базисном уровне цен (в текущем уровне цен (гр. 8) для ресурсов, отсутствующих в ФРСН), руб.			Индексы	Сметная стоимость в текущем уровне цен, руб.
				на единицу	коэффициенты	всего с учетом	на единицу	коэффициенты	всего		
1	2	3	4	5	6	7	8	9	10	11	12
Раздел 1.											
1	ФЕР01-02-027-01	Планировка площадей: механизированным способом, группа грунтов 1 Объем=(s) / 1000	1000 м2			36,842					
	91.01.01-035	Бульдозеры, мощность 79 кВт (108 л.с.)	маш.час	0,5		18,421	79,07		1 456,55		
	91.01.02-004	Автогрейдеры среднего типа, мощность 99 кВт (135 л.с.)	маш.час	0,34		12,52628	123,00		1 540,73		
	2	ЭМ					81,36		2 997,47	12,78	38 307,67
	3	в т.ч. ОТм ЗТм	чел.-ч	0,84		30,94728	11,34		417,79	32,28	13 486,26
		Итого по расценке					81,36		2 997,47		38 307,67
		ФОТ							417,79		13 486,26
	Приказ № 812/пр от 21.12.2020 Прил. п.1.4	НР Земляные работы, выполняемые по другим видам работ (подготовительным, сопутствующим, укрепительным)	%	89		89			371,83		12 002,77
	Приказ № 774/пр от 11.12.2020 Прил. п.1.4	СП Земляные работы, выполняемые по другим видам работ (подготовительным, сопутствующим, укрепительным)	%	41		41			171,29		5 529,37
		Всего по позиции							3 540,59		55 839,81
		Итого по смете:									
		Итого прямые затраты (справочно)							2 997,47		38 307,67
		в том числе:									
		Эксплуатация машин							2 997,47		38 307,67
		в том числе оплата труда машинистов (ОТм)							417,79		13 486,26
		Строительные работы							3 540,59		55 839,81
		в том числе:									
		эксплуатация машин и механизмов							2 997,47		38 307,67
		в том числе оплата труда машинистов (ОТм)							417,79		13 486,26
		накладные расходы							371,83		12 002,77
		сметная прибыль							171,29		5 529,37
		Итого ФОТ (справочно)							417,79		13 486,26
		Итого накладные расходы (справочно)							371,83		12 002,77
		Итого сметная прибыль (справочно)							171,29		5 529,37
		ВСЕГО по смете							3 540,59		55 839,81

Составил: _____ (Попова)

Изм.	Колуч.	Лист	№док.	Подпись	Дата

Инв. № подл.	Подпись и дата	Взам. инв. №

СОГЛАСОВАНО:

УТВЕРЖДАЮ:

___ 2023 года

___ 2023 года

Наименование программного продукта
Наименование редакции сметных нормативов

ГРАНД-Смета, версия 2022.3

Изменения в сметные нормы, федеральные единичные расценки и отдельные составляющие к ним, включенные в федеральный реестр сметных нормативов приказами Минстроя России от 26 декабря 2019 г. № 871/нр, 872/нр, 873/нр, 874/нр, 875/нр, 876/нр (в ред. приказов от 30.03.2020 № 171/нр, 172/нр, от 01.06.2020 № 294/нр, 295/нр, от 30.06.2020 № 352/нр, 353/нр, от 20.10.2020 № 635/нр, 636/нр, от 09.02.2021 № 50/нр, 51/нр, от 24.05.2021 № 320/нр, 321/нр, от 24.06.2021 № 407/нр, 408/нр, от 14.10.2021 № 745/нр, 746/нр), от 20.12.2021 № 961/нр, 962/нр)

Реквизиты приказа Минстроя России об утверждении дополнений и изменений к сметным нормативам
Реквизиты письма Минстроя России об индексах изменения сметной стоимости строительства, включаемые в федеральный реестр сметных нормативов и размещаемые в федеральной государственной информационной системе ценообразования в строительстве, подготовленного в соответствии пунктом 85 Методики расчета индексов изменения сметной стоимости строительства, утвержденной приказом Министерства строительства и жилищно-коммунального хозяйства Российской Федерации от 5 июня 2019 г. № 326/нр¹

Реквизиты нормативного правового акта об утверждении оплаты труда, утверждаемый в соответствии с пунктом 22(1) Правилами мониторинга цен, утвержденными постановлением Правительства Российской Федерации от 23 декабря 2016 г. № 1452

Наименование субъекта Российской Федерации
Наименование зоны субъекта Российской Федерации

ОБУСТРОЙСТВО КП №11 ТАШЛИНСКОГО ЛИЦЕНЗИОННОГО УЧАСТКА
(наименование стройки)

Нефтегазопровод от КП-11 Ташлинского ЛУ до т.вр. в "Нефтегазопровод от скважины №635 Кошинского лицензионного участка до площадки переключающих задвижек в районе КП№17 Кошинского месторождения нефти"
(наименование объекта капитального строительства)

ЛОКАЛЬНЫЙ СМЕТНЫЙ РАСЧЕТ (СМЕТА) № 01-02-01

Технический этап рекультивации
(наименование работ и затрат)

Составлен базисно-индексным методом

Основание _____
(проектная и (или) иная техническая документация)

Составлен(а) в текущем (базисном) уровне цен 4 квартал 2022г.

Сметная стоимость	28,56	(1,83) тыс.руб.
в том числе:		
строительных работ	28,56	(1,83) тыс.руб.
монтажных работ	0,00	(0) тыс.руб.
оборудования	0,00	(0) тыс.руб.
прочих затрат	0,00	(0) тыс.руб.

Средства на оплату труда рабочих	0,00	(0) тыс.руб.
Нормативные затраты труда рабочих		чел.час.
Нормативные затраты труда машинистов		15,12 чел.час.

Изм.	Колуч.	Лист	№док.	Подпись	Дата

НС02/22-6/П-97-ООС2.ТЧ

Инв. № подл.	Подпись и дата	Взам. инв. №

№ п/п	Обоснование	Наименование работ и затрат	Единица измерения	Количество			Сметная стоимость в базисном уровне цен (в текущем уровне цен (гр. 8) для ресурсов, отсутствующих в ФРСН), руб.			Индексы	Сметная стоимость в текущем уровне цен, руб.
				на единицу	коэффициенты	всего с учетом	на единицу	коэффициенты	всего		
1	2	3	4	5	6	7	8	9	10	11	12
Раздел 1.											
1	ФЕР01-01-031-05	Разработка грунта с перемещением до 10 м бульдозерами мощностью: 121 кВт (165 л.с.), группа грунтов 1 Объем=(v) / 1000	1000 м3			0,559					
	91.01.01-038	Бульдозеры, мощность 121 кВт (165 л.с.)	маш.час	3,5		1,9565	122,40		239,48		
	2 ЭМ						428,40		239,48	12,49	2 991,11
	3 в т.ч. ОТм						47,25		26,41	32,28	852,51
		ЗТм	чел.-ч	3,5		1,9565					
		Итого по расценке					428,40		239,48		2 991,11
		ФОТ							26,41		852,51
	Приказ № 812/пр от 21.12.2020 Прил. п.1.1	НР Земляные работы, выполняемые механизированным способом	%	92		92			24,30		784,31
	Приказ № 774/пр от 11.12.2020 Прил. п.1.1	СП Земляные работы, выполняемые механизированным способом	%	46		46			12,15		392,15
		Всего по позиции							275,93		4 167,57
2	ФЕР01-02-027-01	Планировка площадей: механизированным способом, группа грунтов 1 Объем=(s) / 1000	1000 м2			13,345					
	91.01.01-035	Бульдозеры, мощность 79 кВт (108 л.с.)	маш.час	0,5		6,6725	79,07		527,59		
	91.01.02-004	Автогрейдеры среднего типа, мощность 99 кВт (135 л.с.)	маш.час	0,34		4,5373	123,00		558,09		
	2 ЭМ						81,36		1 085,75	12,78	13 875,89
	3 в т.ч. ОТм						11,34		151,33	32,28	4 884,93
		ЗТм	чел.-ч	0,84		11,2098					
		Итого по расценке					81,36		1 085,75		13 875,89
		ФОТ							151,33		4 884,93
	Приказ № 812/пр от 21.12.2020 Прил. п.1.4	НР Земляные работы, выполняемые по другим видам работ (подготовительным, сопутствующим, укрепительным)	%	89		89			134,68		4 347,59
	Приказ № 774/пр от 11.12.2020 Прил. п.1.4	СП Земляные работы, выполняемые по другим видам работ (подготовительным, сопутствующим, укрепительным)	%	41		41			62,05		2 002,82
		Всего по позиции							1 282,48		20 226,30
3	ФЕР01-01-031-05	Разработка грунта с перемещением до 10 м бульдозерами мощностью: 121 кВт (165 л.с.), группа грунтов 1 // разравнивание Объем=(v) / 1000	1000 м3			0,559					
	91.01.01-038	Бульдозеры, мощность 121 кВт (165 л.с.)	маш.час	3,5		1,9565	122,40		239,48		
	2 ЭМ						428,40		239,48	12,49	2 991,11

Изм.	Колуч.	Лист	№док.	Подпись	Дата

Инв. № подп.	Подпись и дата	Взам. инв. №

1	2	3	4	5	6	7	8	9	10	11	12
		3 в т.ч. ОТм					47,25		26,41	32,28	852,51
		ЗТм	чел.-ч	3,5		1,9565					
		Итого по расценке					428,40		239,48		2 991,11
		ФОТ							26,41		852,51
	Приказ № 812/пр от 21.12.2020 Прил. п.1.1	НР Земляные работы, выполняемые механизированным способом	%	92		92			24,30		784,31
	Приказ № 774/пр от 11.12.2020 Прил. п.1.1	СП Земляные работы, выполняемые механизированным способом	%	46		46			12,15		392,15
		Всего по позиции							275,93		4 167,57
		Итого по смете:									
		Итого прямые затраты (справочно)							1 564,71		19 858,11
		в том числе:									
		Эксплуатация машин							1 564,71		19 858,11
		в том числе оплата труда машинистов (ОТм)							204,15		6 589,95
		Строительные работы							1 834,34		28 561,44
		в том числе:									
		эксплуатация машин и механизмов							1 564,71		19 858,11
		в том числе оплата труда машинистов (ОТм)							204,15		6 589,95
		накладные расходы							183,28		5 916,21
		сметная прибыль							86,35		2 787,12
		Итого ФОТ (справочно)							204,15		6 589,95
		Итого накладные расходы (справочно)							183,28		5 916,21
		Итого сметная прибыль (справочно)							86,35		2 787,12
		ВСЕГО по смете							1 834,34		28 561,44

Составил: _____ (Попова) _____
[должность, подпись (инициалы, фамилия)]

Изм.	Кодуч.	Лист	№ док.	Подпись	Дата

Инв. № подл.	Подпись и дата	Взам. инв. №

СОГЛАСОВАНО:

УТВЕРЖДАЮ:

___ "___" _____ 2023 года

___ "___" _____ 2023 года

Наименование программного продукта
Наименование редакции сметных нормативов

ГРАНД-Смета, версия 2022.3

Изменения в сметные нормы, федеральные единичные расценки и отдельные составляющие к ним, включенные в федеральный реестр сметных нормативов приказами Минстроя России от 26 декабря 2019 г. № 871/пн, 872/пн, 873/пн, 874/пн, 875/пн, 876/пн (в ред. приказов от 30.03.2020 № 171/пн, 172/пн, от 01.06.2020 № 294/пн, 295/пн, от 30.06.2020 № 352/пн, 353/пн, от 20.10.2020 № 635/пн, 636/пн, от 09.02.2021 № 50/пн, 51/пн, от 24.05.2021 № 320/пн, 321/пн, от 24.06.2021 № 407/пн, 408/пн, от 14.10.2021 № 745/пн, 746/пн), от 20.12.2021 № 961/пн, 962/пн)

Реквизиты приказа Минстроя России об утверждении дополнений и изменений к сметным нормативам
Реквизиты письма Минстроя России об индексах изменения сметной стоимости строительства, включаемые в федеральный реестр сметных нормативов и размещаемые в федеральной государственной информационной системе ценообразования в строительстве, подготовленного в соответствии пунктом 85 Методики расчета индексов изменения сметной стоимости строительства, утвержденной приказом Министерства строительства и жилищно-коммунального хозяйства Российской Федерации от 5 июня 2019 г. № 326/пн'

Реквизиты нормативного правового акта об утверждении оплаты труда, утверждаемый в соответствии с пунктом 22(1) Правилами мониторинга цен, утвержденными постановлением Правительства Российской Федерации от 23 декабря 2016 г. № 1452

Наименование субъекта Российской Федерации
Наименование зоны субъекта Российской Федерации

ОБУСТРОЙСТВО КП №11 ТАШЛИНСКОГО ЛИЦЕНЗИОННОГО УЧАСТКА
(наименование стройки)

ВЛ-10кВ от ф.2 дл КП-11 Ташлинского лицензионного участка
(наименование объекта капитального строительства)

ЛОКАЛЬНЫЙ СМЕТНЫЙ РАСЧЕТ (СМЕТА) № 01-03-01

Технический этап рекультивации
(наименование работ и затрат)

Составлен базисно-индексным методом

Основание _____
(проектная и (или) иная техническая документация)

Составлен(а) в текущем (базисном) уровне цен 4 квартал 2022г.

Сметная стоимость	4,16	(0,26) тыс.руб.
в том числе:		
строительных работ	4,16	(0,26) тыс.руб.
монтажных работ	0,00	(0) тыс.руб.
оборудования	0,00	(0) тыс.руб.
прочих затрат	0,00	(0) тыс.руб.

Средства на оплату труда рабочих	0,00	(0) тыс.руб.
Нормативные затраты труда рабочих		чел.час.
Нормативные затраты труда машинистов		2,31 чел.час.

Изм.	Колуч.	Лист	№док.	Подпись	Дата

НС02/22-6/П-97-ООС2.ТЧ

Инв. № подл.	Подпись и дата	Взам. инв. №

№ п/п	Обоснование	Наименование работ и затрат	Единица измерения	Количество			Сметная стоимость в базисном уровне цен (в текущем уровне цен (гр. 8) для ресурсов, отсутствующих в ФРСН), руб.			Индексы	Сметная стоимость в текущем уровне цен, руб.
				на единицу	коэффициенты	всего с учетом	на единицу	коэффициенты	всего		
1	2	3	4	5	6	7	8	9	10	11	12
Раздел 1.											
1	ФЕР01-02-027-01	Планировка площадей: механизированным способом, группа грунтов 1 Объем=(с) / 1000	1000 м2			2,746					
	91.01.01-035	Бульдозеры, мощность 79 кВт (108 л.с.)	маш.час	0,5		1,373	79,07		108,56		
	91.01.02-004	Автогрейдеры среднего типа, мощность 99 кВт (135 л.с.)	маш.час	0,34		0,93364	123,00		114,84		
	2	ЭМ					81,36		223,41	12,78	2 855,18
	3	в т.ч. ОТм					11,34		31,14	32,28	1 005,20
		ЭТм	чел.-ч	0,84		2,30664					
		Итого по расценке					81,36		223,41		2 855,18
		ФОТ							31,14		1 005,20
	Приказ № 812/пр от 21.12.2020 Прил. п.1.4	НР Земляные работы, выполняемые по другим видам работ (подготовительным, сопутствующим, укрепительным)	%	89		89			27,71		894,63
	Приказ № 774/пр от 11.12.2020 Прил. п.1.4	СП Земляные работы, выполняемые по другим видам работ (подготовительным, сопутствующим, укрепительным)	%	41		41			12,77		412,13
		Всего по позиции							263,89		4 161,94
		Итого по смете:									
		Итого прямые затраты (справочно)							223,41		2 855,18
		в том числе:									
		Эксплуатация машин							223,41		2 855,18
		в том числе оплата труда машинистов (ОТм)							31,14		1 005,20
		Строительные работы							263,89		4 161,94
		в том числе:									
		эксплуатация машин и механизмов							223,41		2 855,18
		в том числе оплата труда машинистов (ОТм)							31,14		1 005,20
		накладные расходы							27,71		894,63
		сметная прибыль							12,77		412,13
		Итого ФОТ (справочно)							31,14		1 005,20
		Итого накладные расходы (справочно)							27,71		894,63
		Итого сметная прибыль (справочно)							12,77		412,13
		ВСЕГО по смете							263,89		4 161,94

Составил: _____ (Попова)

Изм.	Колуч.	Лист	№док.	Подпись	Дата

НС02/22-6/П-97-ООС2.ТЧ

Инв. № подл.	Подпись и дата	Взам. инв. №

СОГЛАСОВАНО:

УТВЕРЖДАЮ:

___ "___" _____ 2023 года

___ "___" _____ 2023 года

Наименование программного продукта
Наименование редакции сметных нормативов

ГРАНД-Смета, версия 2022.3

Изменения в сметные нормы, федеральные единичные расценки и отдельные составляющие к ним, включенные в федеральный реестр сметных нормативов приказами Минстроя России от 26 декабря 2019 г. № 871/нр, 872/нр, 873/нр, 874/нр, 875/нр, 876/нр (в ред. приказов от 30.03.2020 № 171/нр, 172/нр, от 01.06.2020 № 294/нр, 295/нр, от 30.06.2020 № 352/нр, 353/нр, от 20.10.2020 № 635/нр, 636/нр, от 09.02.2021 № 50/нр, 51/нр, от 24.05.2021 № 320/нр, 321/нр, от 24.06.2021 № 407/нр, 408/нр, от 14.10.2021 № 745/нр, 746/нр), от 20.12.2021 № 961/нр, 962/нр)

Реквизиты приказа Минстроя России об утверждении дополнений и изменений к сметным нормативам
Реквизиты письма Минстроя России об индексах изменения сметной стоимости строительства, включаемые в федеральный реестр сметных нормативов и размещаемые в федеральной государственной информационной системе ценообразования в строительстве, подготовленного в соответствии пунктом 85 Методики расчета индексов изменения сметной стоимости строительства, утвержденной приказом Министерства строительства и жилищно-коммунального хозяйства Российской Федерации от 5 июня 2019 г. № 326/нр

Реквизиты нормативного правового акта об утверждении оплаты труда, утверждаемый в соответствии с пунктом 22(1) Правилами мониторинга цен, утвержденными постановлением Правительства Российской Федерации от 23 декабря 2016 г. № 1452

Наименование субъекта Российской Федерации
Наименование зоны субъекта Российской Федерации

ОБУСТРОЙСТВО КП №11 ТАШЛИНСКОГО ЛИЦЕНЗИОННОГО УЧАСТКА
(наименование стройки)

Автомобильная дорога от КП-11 Кошинского месторождения нефти до т. пр. к автомобильной дороге на КП-5 Кошинского месторождения нефти
(наименование объекта капитального строительства)

ЛОКАЛЬНЫЙ СМЕТНЫЙ РАСЧЕТ (СМЕТА) № 01-04-01

Технический этап рекультивации
(наименование работ и затрат)

Составлен базисно-индексным методом
Основание

(проектная и (или) иная техническая документация)

Составлен(а) в текущем (базисном) уровне цен 4 квартал 2022г.

Сметная стоимость	135,79	(8,7) тыс.руб.
в том числе:		
строительных работ	135,79	(8,7) тыс.руб.
монтажных работ	0,00	(0) тыс.руб.
оборудования	0,00	(0) тыс.руб.
прочих затрат	0,00	(0) тыс.руб.

Средства на оплату труда рабочих	0,00	(0) тыс.руб.
Нормативные затраты труда рабочих		чел.час.
Нормативные затраты труда машинистов	72,57	чел.час.

Изм.	Колуч.	Лист	№док.	Подпись	Дата

НС02/22-6/П-97-ООС2.ТЧ

Инв. № подл.	Подпись и дата	Взам. инв. №

№ п/п	Обоснование	Наименование работ и затрат	Единица измерения	Количество			Сметная стоимость в базисном уровне цен (в текущем уровне цен (гр. 8) для ресурсов, отсутствующих в ФРСН), руб.			Индексы	Сметная стоимость в текущем уровне цен, руб.
				на единицу	коэффициенты	всего с учетом	на единицу	коэффициенты	всего		
1	2	3	4	5	6	7	8	9	10	11	12
Раздел 1.											
1	ФЕР01-01-031-05	Разработка грунта с перемещением до 10 м бульдозерами мощностью: 121 кВт (165 л.с.), группа грунтов 1 Объем=(v) / 1000	1000 м3			2,123					
	91.01.01-038	Бульдозеры, мощность 121 кВт (165 л.с.)	маш.час	3,5		7,4305	122,40		909,49		
	2 ЭМ						428,40		909,49	12,49	11 359,53
	3 в т.ч. ОТм						47,25		100,31	32,28	3 238,01
	ЗТм		чел.-ч	3,5		7,4305					
	Итого по расценке						428,40		909,49		11 359,53
	ФОТ								100,31		3 238,01
	Приказ № 812/пр от 21.12.2020 Прил. п.1.1	НР Земляные работы, выполняемые механизированным способом	%	92		92			92,29		2 978,97
	Приказ № 774/пр от 11.12.2020 Прил. п.1.1	СП Земляные работы, выполняемые механизированным способом	%	46		46			46,14		1 489,48
	Всего по позиции								1 047,92		15 827,98
2	ФЕР01-02-027-01	Планировка площадей: механизированным способом, группа грунтов 1 Объем=(s) / 1000	1000 м2			68,707					
	91.01.01-035	Бульдозеры, мощность 79 кВт (108 л.с.)	маш.час	0,5		34,3535	79,07		2 716,33		
	91.01.02-004	Автогрейдеры среднего типа, мощность 99 кВт (135 л.с.)	маш.час	0,34		23,36038	123,00		2 873,33		
	2 ЭМ						81,36		5 590,00	12,78	71 440,20
	3 в т.ч. ОТм						11,34		779,14	32,28	25 150,64
	ЗТм		чел.-ч	0,84		57,71388					
	Итого по расценке						81,36		5 590,00		71 440,20
	ФОТ								779,14		25 150,64
	Приказ № 812/пр от 21.12.2020 Прил. п.1.4	НР Земляные работы, выполняемые по другим видам работ (подготовительным, сопутствующим, укрепительным)	%	89		89			693,43		22 384,07
	Приказ № 774/пр от 11.12.2020 Прил. п.1.4	СП Земляные работы, выполняемые по другим видам работ (подготовительным, сопутствующим, укрепительным)	%	41		41			319,45		10 311,76
	Всего по позиции								6 602,88		104 136,03
3	ФЕР01-01-031-05	Разработка грунта с перемещением до 10 м бульдозерами мощностью: 121 кВт (165 л.с.), группа грунтов 1 // разравнивание Объем=(v) / 1000	1000 м3			2,123					
	91.01.01-038	Бульдозеры, мощность 121 кВт (165 л.с.)	маш.час	3,5		7,4305	122,40		909,49		
	2 ЭМ						428,40		909,49	12,49	11 359,53

Изм.	Колуч.	Лист	№док.	Подпись	Дата

Инв. № подл.	Подпись и дата	Взам. инв. №

1	2	3	4	5	6	7	8	9	10	11	12
		3 в т.ч. ОТм					47,25		100,31	32,28	3 238,01
		ЗТм	чел.-ч	3,5		7,4305					
		Итого по расценке					428,40		909,49		11 359,53
		ФОТ							100,31		3 238,01
	Приказ № 812/пр от 21.12.2020 Прил. п.1.1	НР Земляные работы, выполняемые механизированным способом	%	92		92			92,29		2 978,97
	Приказ № 774/пр от 11.12.2020 Прил. п.1.1	СП Земляные работы, выполняемые механизированным способом	%	46		46			46,14		1 489,48
		Всего по позиции							1 047,92		15 827,98
		Итого по смете:									
		Итого прямые затраты (справочно)							7 408,98		94 159,26
		в том числе:									
		Эксплуатация машин							7 408,98		94 159,26
		в том числе оплата труда машинистов (ОТм)							979,76		31 626,66
		Строительные работы							8 698,72		135 791,99
		в том числе:									
		эксплуатация машин и механизмов							7 408,98		94 159,26
		в том числе оплата труда машинистов (ОТм)							979,76		31 626,66
		накладные расходы							878,01		28 342,01
		сметная прибыль							411,73		13 290,72
		Итого ФОТ (справочно)							979,76		31 626,66
		Итого накладные расходы (справочно)							878,01		28 342,01
		Итого сметная прибыль (справочно)							411,73		13 290,72
		ВСЕГО по смете							8 698,72		135 791,99

Составил: _____ (Попова) _____
(подпись, подпись (инициалы фамилия))

Изм.	Колуч.	Лист	№док.	Подпись	Дата

Инв. № подл.	Подпись и дата	Взам. инв. №

4.5 Расчёт стоимости восстановления нарушенных земель (биологический этап)

Сметная стоимость: 2967,039 тыс. руб.

Составлен в ценах 2023 г.

№ п.п.	Собственник и кадастровый номер земельного участка	Площадь, (га)	Нормы внесения и высева*					Потребность					Средняя стоимость восстановления 1 га нарушенных земель при освоении земель в пашню* (без НДС), руб	Коэффициент, учитывающий хозяйственное использование земель	Общая стоимость, руб
			Органические удобрения, т/га	Минеральные удобрения, ц/га	Семена многолетних трав, кг/га			Органические удобрения, т/га	Минеральные удобрения, ц/га	Семена многолетних трав, кг/га					
					Люцерна	Житник	Кострец			Люцерна	Житник	Кострец			
Кустовая площадка №11															
1	Арендатор Сазанов Роман Александрович (56:31:1406027:102, 56:31:1406027:319)	1,9942	120	1	8	10	10	239	2	16	20	20	358728,00	1	715375,38
	Итого по площадке	1,9942													715375,38
Нефтегазопровод от КП-11 Ташлинского ЛУ до т. вр. в "Нефтегазопровод от скважины № 635 Кошинского лицензионного участка до площадки переключающих задвижек в районе КП № 17 Кошинского месторождения нефти"															
1	Арендатор (56:31:1406027:102) Сазанов Роман Александрович	1,3036	120	1	8	10	10	156	1	10	13	13	358728,00	1	467637,82
	Итого по нефтегазопроводу	1,3036													467637,82
ВЛ-10 кВ от ф.2 до КП-11 Ташлинского лицензионного участка															
1	Арендатор Сазанов Роман Александрович (56:31:1406027:102, 56:31:1406027:319)	0,2657	120	1	8	10	10	32	0	2	3	3	358728,00	1	95314,03
	Итого по ВЛ-10кВ	0,2657													95314,03

Изм.	Колуч.	Лист	№док.	Подпись	Дата

Инв. № подл.	Подпись и дата	Взам. инв. №

№ п.п.	Собственник и кадастровый номер земельного участка	Площадь, (га)	Нормы внесения и высева*					Потребность					Средняя стоимость восстановления 1 га нарушенных земель при освоении земель в пашню* (без НДС), руб	Коэффициент, учитывающий хозяйственное использование земель	Общая стоимость, руб
			Органические удобрения, т/га	Минеральные удобрения, ц/га	Семена многолетних трав, кг/га			Органические удобрения, т/га	Минеральные удобрения, ц/га	Семена многолетних трав, кг/га					
					Люцерна	Житник	Кострец			Люцерна	Житник	Кострец			
Автомобильная дорога от КП-11 Кошинского месторождения нефти до т.пр. к автомобильной дороге на КП-5 Кошинского месторождения нефти															
1	Арендатор (56:31:1406027:102) Сазанов Роман Александрович	2,8215	120	1	8	10	10	339	3	23	28	28	358728,00	1	1012151,05
2	Неразграниченные земли в границах МО Трудовой сельсовет	0,0206	120	1	8	10	10	2	0	0	0	0	358728,00	0,5	3694,90
3	Неразграниченные земли в границах МО Болдыревский сельсовет	0,0598	120	1	8	10	10	7	0	0	1	1	358728,00	0,5	10725,97
4	Дениско Андрей Владимирович (56:31:0307015:282)	1,8458	120	1	8	10	10	221	2	15	18	18	358728,00	1	662140,14
	Итого по автодороге	4,7477													1688712,06
	Всего по проекту	8,3112													2967039,2880

*Приложение А - Перечень рекомендуемых видов работ и их объем по биологической рекультивации на 1 га в 2023 году.

Изм.	Колуч.	Лист	№док.	Подпись	Дата

Перечень нормативной литературы

- 1 Постановление Правительства РФ от 16 февраля 2008г. №87 г. Москва «О составе разделов проектной документации и требования к их содержанию»;
- 2 Постановление Правительства РФ от 10 июля 2018 года №800 «О проведении рекультивации и консервации земель»;
- 3 Постановление Правительства РФ от 11 июля 2002 г. N 514 "Об утверждении Положения о согласовании и утверждении землеустроительной документации, создании и ведении государственного фонда данных, полученных в результате проведения землеустройства";
- 4 Приказ Министерства Экономического Развития РФ от 14.01.2016г. №10 "Об утверждении методических рекомендаций по расчету размера убытков, причиненных собственникам земельных участков, землепользователям, землевладельцам и арендаторам земельных участков временным занятием земельных участков, ограничением прав собственников земельных участков, землепользователей, землевладельцев и арендаторов земельных участков либо ухудшением качества земель в результате деятельности других лиц";
- 5 Письмо Госстроя РФ от 29.12.1993 N 12-349 (ред. от 25.04.1996) "О Порядке определения стоимости строительства и свободных (договорных) цен на строительную продукцию в условиях развития рыночных отношений";
- 6 Постановление правительства Оренбургской области от 24 февраля 2015 года N110-п "Об утверждении порядка определения размера арендной платы за использование земельных участков, государственная собственность на которые не разграничена, на территории Оренбургской области, предоставленных в аренду без торгов".
- 7 Правила землепользования и застройки муниципального образования Трудовой сельсовет Ташлинского района Оренбургской области, утвержденные Решением Совета депутатов муниципального образования Трудовой сельсовет Ташлинского района Оренбургской области от 28.08.2020г. №41/149-рс.
- 8 Правила землепользования и застройки муниципального образования Болдыревский сельсовет Ташлинского района Оренбургской области, утвержденные Решением Совета депутатов муниципального образования Болдыревский сельсовет Ташлинского района Оренбургской области от 27.06.2019г. №32/125-р.С.
- 9 ГОСТ 17.5.3.04-83 «Охрана природы. Земли. Общие требования к рекультивации земель»;
- 10 ГОСТ 17.5.3.05-84 «Охрана природы. Рекультивация земель. Общие требования к землеванию»;
- 11 ГОСТ 17.4.3.02-85 «Охрана природы. Почвы. Требования к охране плодородного слоя почвы при производстве земляных работ»;
- 12 ГОСТ 17.5.1.02-85 «Охрана природы. Земли. Классификация нарушенных земель для рекультивации»;
- 13 ГОСТ 17.5.3.06-85 «Охрана природы. Земли. Требования к определению норм снятия плодородного слоя почвы при производстве земляных работ».

Изм.	Кодуч.	Лист	№ док.	Подпись	Дата	Взам. инв. №	Подпись и дата	Инов. № подл.	НС02/22-6/П-97-ООС2.ТЧ	Лист
										69

Приложение А (обязательное). Технология проведения работ по биологической рекультивации



**МИНИСТЕРСТВО
СЕЛЬСКОГО ХОЗЯЙСТВА,
ТОРГОВЛИ, ПИЩЕВОЙ И
ПЕРЕРАБАТЫВАЮЩЕЙ
ПРОМЫШЛЕННОСТИ
ОРЕНБУРГСКОЙ ОБЛАСТИ**

460046, г. Оренбург, ул. 9 Января, 64
телефоны:..... (3532) 77-23-87, 78-64-34
телефакс:..... (3532) 77-49-47
<http://www.orb.ru>; e-mail: office03@gov.orb.ru

Директору
ООО «Регион Строй Комплекс –
Инжиниринг»

Бессонову А.В.

17.07.2023 № 01-02-07/3315

На № 350-23 от 06.07.2023

Премодерация

Уважаемый Александр Валерьевич!

Министерство сельского хозяйства, торговли, пищевой и перерабатывающей промышленности Оренбургской области направляет для руководства в работе перечень рекомендуемых видов работ и их объем по биологической рекультивации на 1 га в 2023 году совместно разработанную и предоставленную ФГБУ «Оренбургским референтном центром Россельхознадзора» и ФГБУ «Государственным центром агрохимической службы «Оренбургский».

Приложение: на 1 л., в 1 экз.

Первый заместитель министра

Г.П. Захаров

Инов. № подл.	Подпись и дата	Взам. инв. №					НС02/22-6/П-97-ООС2.ТЧ	Лист
			Изм.	Кодуч.	Лист	№ док.		Подпись

Приложение

Перечень рекомендуемых видов работ и их объем по биологической рекультивации на 1 га в 2023 году

Годы освоения земель	Виды работ	Ед. измерения	Стоимость единицы измерения, руб.	Общая стоимость, руб.
1 год	Стоимость органических удобрений 120 т	т	2 066	247 920
	Погрузка, выгрузка и перевозка органических удобрений на среднее расстояние 15 км- 1800 т/км	т/км	35	62 849
	Внесение органических удобрений 120т/га	т	2 557	2 557
	Вспашка	га	2 904	2 904
	Предпосевная культивация	га	836	836
	Прикатывание до и после посева	га	1 092	1 092
	Посев многолетних трав с внесением минеральных удобрений с затратами на погрузку семян и удобрений и их выгрузку	га	3 679	3 679
	Стоимость семян:			
	Люцерна синегибридная - 8 кг/га	ц	38 333	3 067
	Житняк широкококосый -10 кг/га	ц	16 250	1 625
	Кострец - 10 кг/га	ц	26 333	2 633
	Всего: 28 кг/га	ц		7 325
	Стоимость удобрений: Аммофос - 1 ц/га	т	53 967	5 396
	2 год	Подкормка посевов многолетних трав минеральными удобрениями 100 кг/га физ.вес	га	2 557
Стоимость удобрений: Селитра аммиачная - 100 кг/га		т	22 267	2 226
3 год	Подкормка посевов многолетних трав минеральными удобрениями 100 кг/га физ.вес	га	2 557	2 557
	Стоимость удобрений: Селитра аммиачная - 100 кг/га	т	22 267	2 226
3 год	Дискование дернины	га	1 252	1 252
	Вспашка	га	2 904	2 904
	Итого	X		348 280
	Непредвиденные работы и затраты - 3%			10 448
	ИТОГО			358 728
	НДС -20%			71 745
	ВСЕГО:			430 473

Взам. инв. №

Подпись и дата

Инв. № подл.

Лист

НС02/22-6/П-97-ООС2.ТЧ

71

Изм. Кодуч. Лист №док. Подпись Дата

Инв. № подл.	Подпись и дата	Взам. инв. №

Приложение Б (обязательное). Сведения из ЕГРН

Раздел 1

Выписка из Единого государственного реестра недвижимости об объекте недвижимости
Сведения о характеристиках объекта недвижимости

На основании запроса от 05.12.2022 г., поступившего на рассмотрение 19.12.2022 г., сообщаем, что согласно записям Единого государственного реестра недвижимости:

Земельный участок			
<small>(вид объекта недвижимости)</small>			
Лист № <u> </u> Раздела 1	Всего листов раздела 1 : <u> </u>	Всего разделов: <u> </u>	Всего листов выписки: <u> </u>
19.12.2022 № 99/2022/512762417			
Кадастровый номер:		56:31:1406027:102	

Номер кадастрового квартала:	56:31:1406027
Дата присвоения кадастрового номера:	18.06.2009
Ранее присвоенный государственный учетный номер:	Иной номер: 56:31:1406027:БА
Адрес:	Оренбургская обл, р-н Ташлинский, с/с Трудовой. Земельный участок расположен в юго-западной части кадастрового квартала 56:31:1406027
Площадь:	1630000 +/- 112 кв. м
Кадастровая стоимость, руб.:	505300
Кадастровые номера расположенных в пределах земельного участка объектов недвижимости:	56:31:0000000:2446
Кадастровые номера объектов недвижимости, из которых образован объект недвижимости:	данные отсутствуют
Кадастровые номера образованных объектов недвижимости:	данные отсутствуют
Сведения о включении объекта недвижимости в состав предприятия как имущественного комплекса:	

Государственный регистратор		ФГИС ЕГРН
полное наименование должности	подпись	инициалы, фамилия

М.П.

Изм.	Колуч.	Лист	№ док.	Подпись	Дата

НС02/22-6/П-97-ООС2.ТЧ

Инв. № подл.	Подпись и дата	Взам. инв. №

Выписка из Единого государственного реестра недвижимости об объекте недвижимости
Сведения о характеристиках объекта недвижимости

Земельный участок			
<small>(код объекта недвижимости)</small>			
Лист № <u> </u> Раздела 1	Всего листов раздела 1 : <u> </u>	Всего разделов: <u> </u>	Всего листов выписки: <u> </u>
19.12.2022 № 99/2022/512762417			
Кадастровый номер:		56:31:1406027:102	

Категория земель:	Земли сельскохозяйственного назначения
Виды разрешенного использования:	для сельскохозяйственного производства
Сведения о кадастровом инженере:	данные отсутствуют
Сведения о лесах, водных объектах и об иных природных объектах, расположенных в пределах земельного участка:	данные отсутствуют
Сведения о том, что земельный участок полностью или частично расположен в границах зоны с особыми условиями использования территории или территории объекта культурного наследия	данные отсутствуют
Сведения о том, что земельный участок расположен в границах о собой экономической зоны, территории опережающего социально-экономического развития, зоны территориального развития в Российской Федерации, игровой зоны:	данные отсутствуют
Сведения о том, что земельный участок расположен в границах о собо охраняемой природной территории, охотничьих угодий, лесничеств, лесопарков:	данные отсутствуют
Сведения о результатах проведения государственного земельного надзора:	данные отсутствуют
Сведения о расположении земельного участка в границах территории, в отношении которой утвержден проект межевания территории:	данные отсутствуют

Изм.	Колуч.	Лист	№ док.	Подпись	Дата

НС02/22-6/П-97-ООС2.ТЧ

Инв. № подл.	Подпись и дата	Взам. инв. №

**Выписка из Единого государственного реестра недвижимости об объекте недвижимости
Сведения о характеристиках объекта недвижимости**

Земельный участок			
<small>(объект недвижимости)</small>			
Лист № __ Раздела 1	Всего листов раздела 1 : __	Всего разделов: __	Всего листов выписки: __
19.12.2022 № 99/2022/512762417			
Кадастровый номер:		56:31:1406027:102	

Условный номер земельного участка:	данные отсутствуют
Сведения о принятии акта и (или) заключении договора, предусматривающих предоставление в соответствии с земельным законодательством исполнительным органом государственной власти или органом местного самоуправления находящегося в государственной или муниципальной собственности земельного участка для строительства наемного дома социального использования или наемного дома коммерческого использования:	данные отсутствуют
Сведения о том, что земельный участок или земельные участки образованы на основании решения об изъятии земельного участка и (или) расположенного на нем объекта недвижимости для государственных или муниципальных нужд:	данные отсутствуют
Сведения о том, что земельный участок образован из земель или земельного участка, государственная собственность на которые не разграничена:	данные отсутствуют
Сведения о наличии земельного спора о местоположении границ земельных участков:	данные отсутствуют
Статус записи об объекте недвижимости:	Сведения об объекте недвижимости имеют статус "актуальные"
Особые отметки:	Сведения необходимые для заполнения раздела 3.1 отсутствуют.
Получатель выписки:	Овчинникова Елена Сергеевна

Изм.	Колуч.	Лист	№ док.	Подпись	Дата

Инв. № подл.	Подпись и дата	Взам. инв. №

**Выписка из Единого государственного реестра недвижимости об объекте недвижимости
Сведения о зарегистрированных правах**

Земельный участок	
<small>(вид объекта недвижимости)</small>	
Лист № __ Раздела 2	Всего листов раздела 2 : __
Всего разделов: __	Всего листов выписки: __
19.12.2022 № 99/2022/512762417	
Кадастровый номер:	56:31:1406027:102
1. Правообладатель (правообладатели):	1.1. данные о правообладателе отсутствуют
2. Вид, номер и дата государственной регистрации права:	2.1. не зарегистрировано
3. Ограничение прав и обременение объекта недвижимости:	
3.1.1. вид:	Аренда (в том числе, субаренда)
дата государственной регистрации:	03.11.2021
номер государственной регистрации:	56:31:1406027:102-56/143/2021-1
срок, на который установлено ограничение прав и обременение объекта недвижимости:	на 2 года 11 месяцев
лицо, в пользу которого установлено ограничение прав и обременение объекта недвижимости:	Сазанов Роман Александрович
основание государственной регистрации:	'Договор аренды земельного участка' №73 от 27.10.2021
4. Договоры участия в долевом строительстве:	данные отсутствуют
5. Заявленные в судебном порядке права требования:	данные отсутствуют
6. Сведения о возражении в отношении зарегистрированного права:	данные отсутствуют
7. Сведения о наличии решения об изъятии объекта недвижимости для государственных и муниципальных нужд:	данные отсутствуют
8. Сведения о невозможности государственной регистрации без личного участия правообладателя или его законного представителя:	

Изм.	Колуч.	Лист	№ док.	Подпись	Дата

Инв. № подл.	Подпись и дата	Взам. инв. №



Сведения о характеристиках объекта недвижимости

На основании запроса от 02.06.2023, поступившего на рассмотрение 02.06.2023, сообщаем, что согласно записям Единого государственного реестра недвижимости:

Раздел 1 Лист 1

Земельный участок			
вид объекта недвижимости			
Лист № 1 раздела 1	Всего листов раздела 1: 3	Всего разделов: 8	Всего листов выписки: 18
02.06.2023г. № КУВИ-001/2023-127535776			
Кадастровый номер:	56:31:1406027:319		
Номер кадастрового квартала:	56:31:1406027		
Дата присвоения кадастрового номера:	13.04.2023		
Ранее присвоенный государственный учетный номер:	данные отсутствуют		
Местоположение:	Российская Федерация, Оренбургская область, Ташлинский р-н, с/с Трудовой, земельный участок расположен в юго-западной части кадастрового квартала 56:31:140627		
Площадь:	12900 +/- 994		
Кадастровая стоимость, руб.:	12384		
Кадастровые номера расположенных в пределах земельного участка объектов недвижимости:	56:31:0000000:2446, 56:31:0000000:2507		
Кадастровые номера объектов недвижимости, из которых образован объект недвижимости:	56:31:1406027:102		
Кадастровые номера образованных объектов недвижимости:	данные отсутствуют		
Категория земель:	Земли сельскохозяйственного назначения		
Виды разрешенного использования:	для сельскохозяйственного производства		
Сведения о кадастровом инженере:	16815, образованием земельного участка путём раздела земельного участка с кадастровым номером 56:31:1406027:102 с сохранением в измененных границах, С302/21-104, 2021-02-26		
Сведения о лесах, водных объектах и об иных природных объектах, расположенных в пределах земельного участка:	данные отсутствуют		
Сведения о том, что земельный участок полностью расположен в границах зоны с особыми условиями использования территории, территории объекта культурного наследия, публичного сервитута:	данные отсутствуют		

Изм.	Колуч.	Лист	№док.	Подпись	Дата

НС02/22-6/П-97-ООС2.ТЧ

Инв. № подл.	Подпись и дата	Взам. инв. №

Выписка из Единого государственного реестра недвижимости об объекте недвижимости
Сведения о зарегистрированных правах

Земельный участок вид объекта недвижимости			
---	--	--	--

Лист № 1 раздела 2	Всего листов раздела 2: 2	Всего разделов: 8	Всего листов выписки: 18
--------------------	---------------------------	-------------------	--------------------------

02.06.2023г. № КУВИ-001/2023-127535776	
Кадастровый номер:	56:31:1406027:319

1	Правообладатель (правообладатели):	1.1	данные о правообладателе отсутствуют
	Сведения о возможности предоставления третьим лицам персональных данных физического лица:	1.1.1	данные отсутствуют
2	Вид, номер, дата и время государственной регистрации права:	2.1	не зарегистрировано
3	Сведения об осуществлении государственной регистрации сделки, права без необходимого в силу закона согласия третьего лица, органа:	3.1	данные отсутствуют
4	Ограничение прав и обременение объекта недвижимости:		
	4.1 вид:		Аренда
	дата государственной регистрации:		30.05.2023 15:04:38
	номер государственной регистрации:		56:31:1406027:319-56/143/2023-1
	срок, на который установлены ограничение прав и обременение объекта недвижимости:		Срок действия с 30.05.2023 с 27.10.2021 на 2 года 11 месяцев
	лицо, в пользу которого установлены ограничение прав и обременение объекта недвижимости:		Физическое лицо
	сведения о возможности предоставления третьим лицам персональных данных физического лица		данные отсутствуют
	основание государственной регистрации:		Дополнительное соглашение к договору аренды земельного участка № 73 от 27.10.2021г., выдан 22.05.2023, дата государственной регистрации: 30.05.2023, номер государственной регистрации: 56:31:1406027:102-56/143/2023-3
	сведения об осуществлении государственной регистрации сделки, права, ограничения права без необходимого в силу закона согласия третьего лица, органа:		данные отсутствуют
	сведения об управляющем залогом и о договоре управления залогом, если такой договор заключен для управления ипотекой:		данные отсутствуют
	сведения о депозитарии, который осуществляет хранение обездвиженной документарной закладной или электронной закладной:		

Изм.	Колуч.	Лист	№док.	Подпись	Дата

Инв. № подл.	Подпись и дата	Взам. инв. №

**Выписка из Единого государственного реестра недвижимости об объекте недвижимости
Сведения о характеристиках объекта недвижимости**

На основании запроса от 02.12.2022 г., поступившего на рассмотрение 07.12.2022 г., сообщаем, что согласно записям Единого государственного реестра недвижимости:

Земельный участок			
(код объекта недвижимости)			
Лист № <u> </u> Раздела 1	Всего листов раздела 1 : <u> </u>	Всего разделов: <u> </u>	Всего листов выписки: <u> </u>
07.12.2022 № 99/2022/510669092			
Кадастровый номер:		56:31:0307015:282	

Номер кадастрового квартала:	56:31:0307015
Дата присвоения кадастрового номера:	02.03.2022
Ранее присвоенный государственный учетный номер:	данные отсутствуют
Адрес:	Российская Федерация, Оренбургская область, Ташлинский район, Болдыревский с/с
Площадь:	180035 +/- 3713 кв. м
Кадастровая стоимость, руб.:	3583209.04
Кадастровые номера расположенных в пределах земельного участка объектов недвижимости:	56:31:0000000:2446
Кадастровые номера объектов недвижимости, из которых образован объект недвижимости:	56:31:0307015:65
Кадастровые номера образованных объектов недвижимости:	данные отсутствуют
Сведения о включении объекта недвижимости в состав предприятия как имущественного комплекса:	

Изм.	Колуч.	Лист	№ док.	Подпись	Дата

Инв. № подл.	Подпись и дата	Взам. инв. №

**Выписка из Единого государственного реестра недвижимости об объекте недвижимости
Сведения о характеристиках объекта недвижимости**

Земельный участок			
<small>(вид объекта недвижимости)</small>			
Лист № ___ Раздела 1	Всего листов раздела 1 : ___	Всего разделов: ___	Всего листов выписки: ___
07.12.2022 № 99/2022/510669092			
Кадастровый номер:		56:31:0307015:282	

Категория земель:	Земли сельскохозяйственного назначения
Виды разрешенного использования:	код 6.1. "недропользование"
Сведения о кадастровом инженере:	Коноваленко Владимир Владимирович №56-11-241
Сведения о лесах, водных объектах и об иных природных объектах, расположенных в пределах земельного участка:	данные отсутствуют
Сведения о том, что земельный участок полностью или частично расположен в границах зоны с особыми условиями использования территории или территории объекта культурного наследия	данные отсутствуют
Сведения о том, что земельный участок расположен в границах особой экономической зоны, территории опережающего социально-экономического развития, зоны территориального развития в Российской Федерации, игровой зоны:	данные отсутствуют
Сведения о том, что земельный участок расположен в границах особо охраняемой природной территории, охотничьих угодий, лесничеств, лесопарков:	данные отсутствуют
Сведения о результатах проведения государственного земельного надзора:	данные отсутствуют
Сведения о расположении земельного участка в границах территории, в отношении которой утвержден проект межевания территории:	данные отсутствуют

Изм.	Колуч.	Лист	№ док.	Подпись	Дата

НС02/22-6/П-97-ООС2.ТЧ

Инв. № подл.	Подпись и дата	Взам. инв. №

Выписка из Единого государственного реестра недвижимости об объекте недвижимости
Сведения о характеристиках объекта недвижимости

Земельный участок			
<small>(вид объекта недвижимости)</small>			
Лист № <u> </u> Раздела 1	Всего листов раздела 1 : <u> </u>	Всего разделов: <u> </u>	Всего листов выписки: <u> </u>
07.12.2022 № 99/2022/510669092			
Кадастровый номер:		56:31:0307015:282	

Условный номер земельного участка:	данные отсутствуют
Сведения о принятии акта и (или) заключении договора, предусматривающих предоставление в соответствии с земельным законодательством исполнительным органом государственной власти или органом местного самоуправления находящегося в государственной или муниципальной собственности земельного участка для строительства наемного дома социального использования или наемного дома коммерческого использования:	данные отсутствуют
Сведения о том, что земельный участок или земельные участки образованы на основании решения об изъятии земельного участка и (или) расположенного на нем объекта недвижимости для государственных или муниципальных нужд:	данные отсутствуют
Сведения о том, что земельный участок образован из земель или земельного участка, государственная собственность на которые не разграничена:	данные отсутствуют
Сведения о наличии земельного спора о местоположении границ земельных участков:	данные отсутствуют
Статус записи об объекте недвижимости:	Сведения об объекте недвижимости имеют статус "актуальные"
Особые отметки:	Посредством данного земельного участка обеспечен доступ к земельному участку (земельным участкам) с кадастровым номером (кадастровыми номерами) 56:31:0307015:283, 56:31:0307015:284. Сведения о видах разрешенного использования имеют статус «Актуальные незасвидетельствованные». Право (ограничение права, обременение объекта недвижимости) зарегистрировано на данный объект недвижимости с видами разрешенного использования отсутствует. Сведения необходимые для заполнения раздела 3.1 отсутствуют. Сведения необходимые для заполнения раздела 4 отсутствуют.
Получатель выписки:	Овчинникова Елена Сергеевна

Изм.	Колуч.	Лист	№ док.	Подпись	Дата

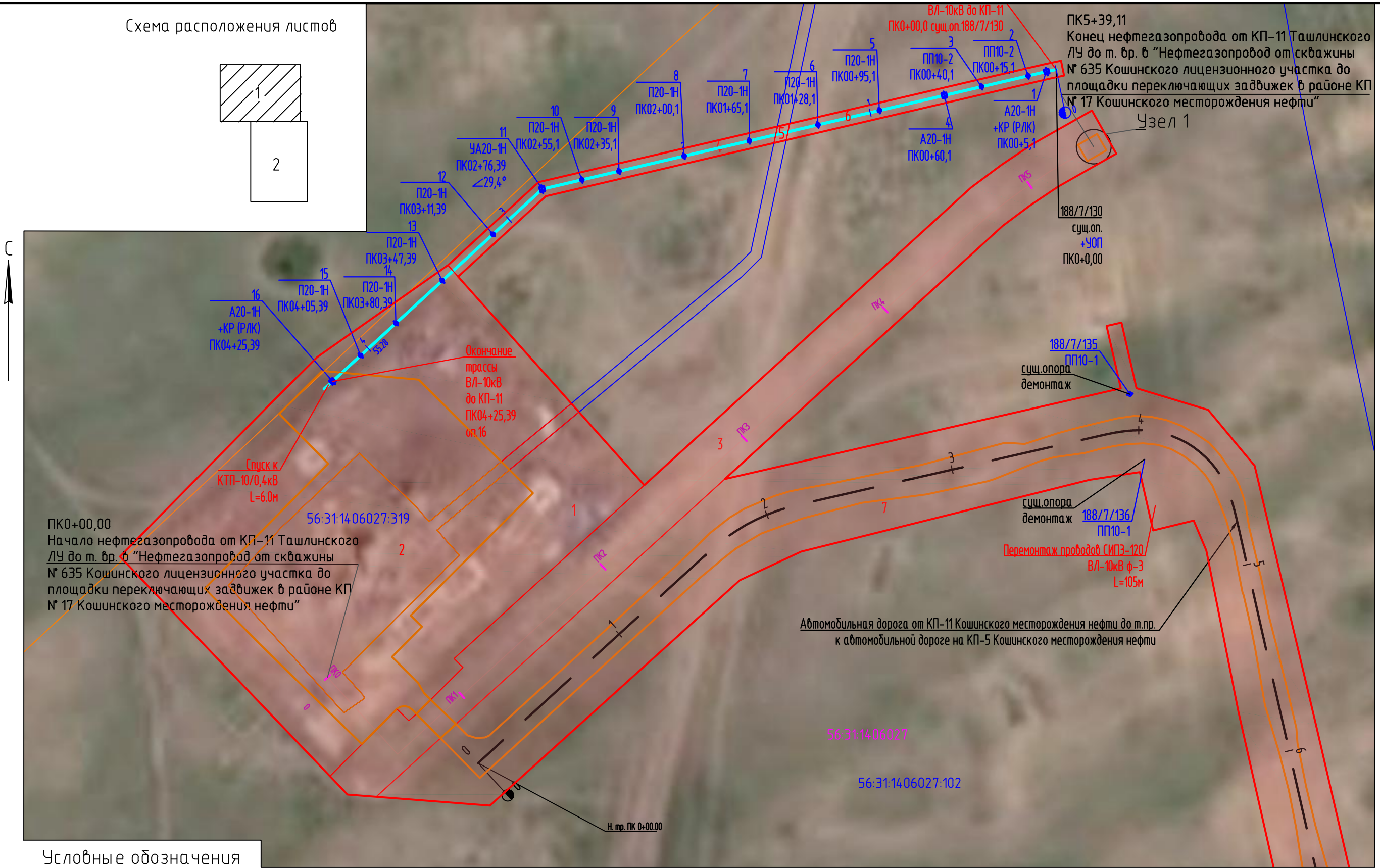
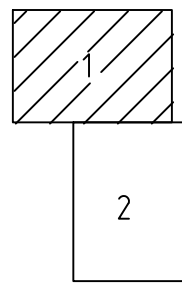
Инв. № подл.	Подпись и дата	Взам. инв. №

**Выписка из Единого государственного реестра недвижимости об объекте недвижимости
Сведения о зарегистрированных правах**

Земельный участок	
<small>(код объекта недвижимости)</small>	
Лист № <u> </u> Раздела 2	Всего листов раздела 2 : <u> </u>
Всего разделов: <u> </u>	
Всего листов выписки: <u> </u>	
07.12.2022 № 99/2022/510669092	
Кадастровый номер:	56:31:0307015:282
1. Правообладатель (правообладатели):	1.1. Дениско Андрей Владимирович
2. Вид, номер и дата государственной регистрации права:	2.1. Собственность, № 56:31:0307015:282-56/143/2022-1 от 02.03.2022
3. Ограничение прав и обременение объекта недвижимости:	не зарегистрировано
4. Договоры участия в долевом строительстве:	данные отсутствуют
5. Заявленные в судебном порядке права требования:	данные отсутствуют
6. Сведения о возражении в отношении зарегистрированного права:	данные отсутствуют
7. Сведения о наличии решения об изъятии объекта недвижимости для государственных и муниципальных нужд:	данные отсутствуют
8. Сведения о невозможности государственной регистрации без личного участия правообладателя или его законного представителя:	
9. Правопритязания и сведения о наличии поступивших, но не рассмотренных заявлений о проведении государственной регистрации права (перехода, прекращения права), ограничения права или обременения объекта недвижимости, сделки в отношении объекта недвижимости:	данные отсутствуют
10. Сведения об осуществлении государственной регистрации сделки, права, ограничения права без необходимого в силу закона согласия третьего лица, органа:	данные отсутствуют
11. Сведения о невозможности государственной регистрации перехода, прекращения, ограничения права на земельный участок из земель сельскохозяйственного назначения:	

Изм.	Колуч.	Лист	№ док.	Подпись	Дата

Схема расположения листов



Согласовано	
Взам. инв. №	
Подпись и дата	
Инв. № подл.	

Условные обозначения

- - границы субъекта, МО, населенного пункта
- - граница зоны с особыми условиями использования территории по сведениям ЕГРН
- 56:31:14:06027 - кадастровый номер квартала
- - границы кадастровых кварталов по сведениям ЕГРН
- - границы земельных участков по сведениям ЕГРН
- - проектируемая линия ВЛ
- - проектируемый нефтепровод
- - проектируемая автодорога
- 56:31:14:06027:102 - кадастровый номер земельного участка
- испрашиваемый земельный участок на период строительства
- испрашиваемый земельный участок на период эксплуатации
- 2 - номер участка

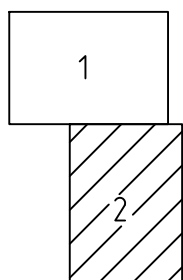
НС02/22-6/П-97-00С2.ГЧ					
Обустройство КП №11 Ташлинского лицензионного участка					
Изм.	Кол.уч.	Лист	№ док	Подпись	Дата
Разраб.	Обвинникова			<i>[Signature]</i>	07.2023
Проб.	Пешина			<i>[Signature]</i>	07.2023
Н. контр.	Кибукевич			<i>[Signature]</i>	07.2023
ГИП	Пешина			<i>[Signature]</i>	07.2023
ООО "Сладковско-Заречное"					Стадия
Схема расположения земельного участка на кадастровом плане территории Ташлинского района (М1:2000)					Лист
ООО "РСК-Инжиниринг"					Листов
					П
					1
					2

Условные обозначения

- - границы субъекта, МО, населенного пункта
- - граница зоны с особыми условиями использования территории по сведениям ЕГРН
- 56:31:1406027 - кадастровый номер квартала
- - границы кадастровых кварталов по сведениям ЕГРН
- - границы земельных участков по сведениям ЕГРН
- 56:31:1406027:102 - кадастровый номер земельного участка
- испрашиваемый земельный участок на период строительства
- испрашиваемый земельный участок на период эксплуатации
- 2 - номер участка
- - проектируемая линия ВЛ
- - проектируемый нефтепровод
- - проектируемая автодорога



Схема расположения листов



Изм.	Кол.уч.	Лист	№ док.	Подпись	Дата
Разраб.		Обчинникова		<i>[Signature]</i>	07.2023
Проб.		Пешина		<i>[Signature]</i>	07.2023
Н. контр.		Кибукевич		<i>[Signature]</i>	07.2023
ГИП		Пешина		<i>[Signature]</i>	07.2023

НС02/22-6/П-97-00С2.ГЧ

Обустройство КП №11 Ташлинского лицензионного участка

ООО "Сладковско-Заречное"

Стадия	Лист	Листов
П	2	2

Схема расположения земельного участка на кадастровом плане территории Ташлинского района (М1:2000)

ООО "РСК-Инжиниринг"

Согласовано				
Инв. № подл.				
Подпись и дата				
Взам. инв. №				