

Заказчик - ООО «Трансэнерго-сервис»
По договору №29-2022 от 03.02.2022 г.

**Строительство ПС 110/6 кВ для электроснабжения карьера
Печегубский с подключением от ВЛ-110 кВ Куна – Оленегорск 12 с
отпайкой на ПС Комсомольский (Л-110) (в рассечку) Мурманская обл.,
Оленегорский район (АО «Олкон»)**

Проектная документация

Раздел 2 «Схема планировочной организации земельного участка»

29-2022/ПР-8701-СПОЗУ

Том 2

Изм.	№ док	Подп.	Дата

2023 г.

Заказчик - ООО «Трансэнерго-сервис»
По договору №29-2022 от 03.02.2022 г.

**Строительство ПС 110/6 кВ для электроснабжения карьера
Печегубский с подключением от ВЛ-110 кВ Куна – Оленегорск 12 с
отпайкой на ПС Комсомольский (Л-110) (в рассечку) Мурманская обл.,
Оленегорский район (АО «Олкон»)**

Проектная документация

Раздел 2 «Схема планировочной организации земельного участка»

29-2022/ПР-8701-СПОЗУ

Том 2

Директор ООО «ТСН-Электро»



Н.И. Сычев

Главный инженер проекта



С.А. Погодина

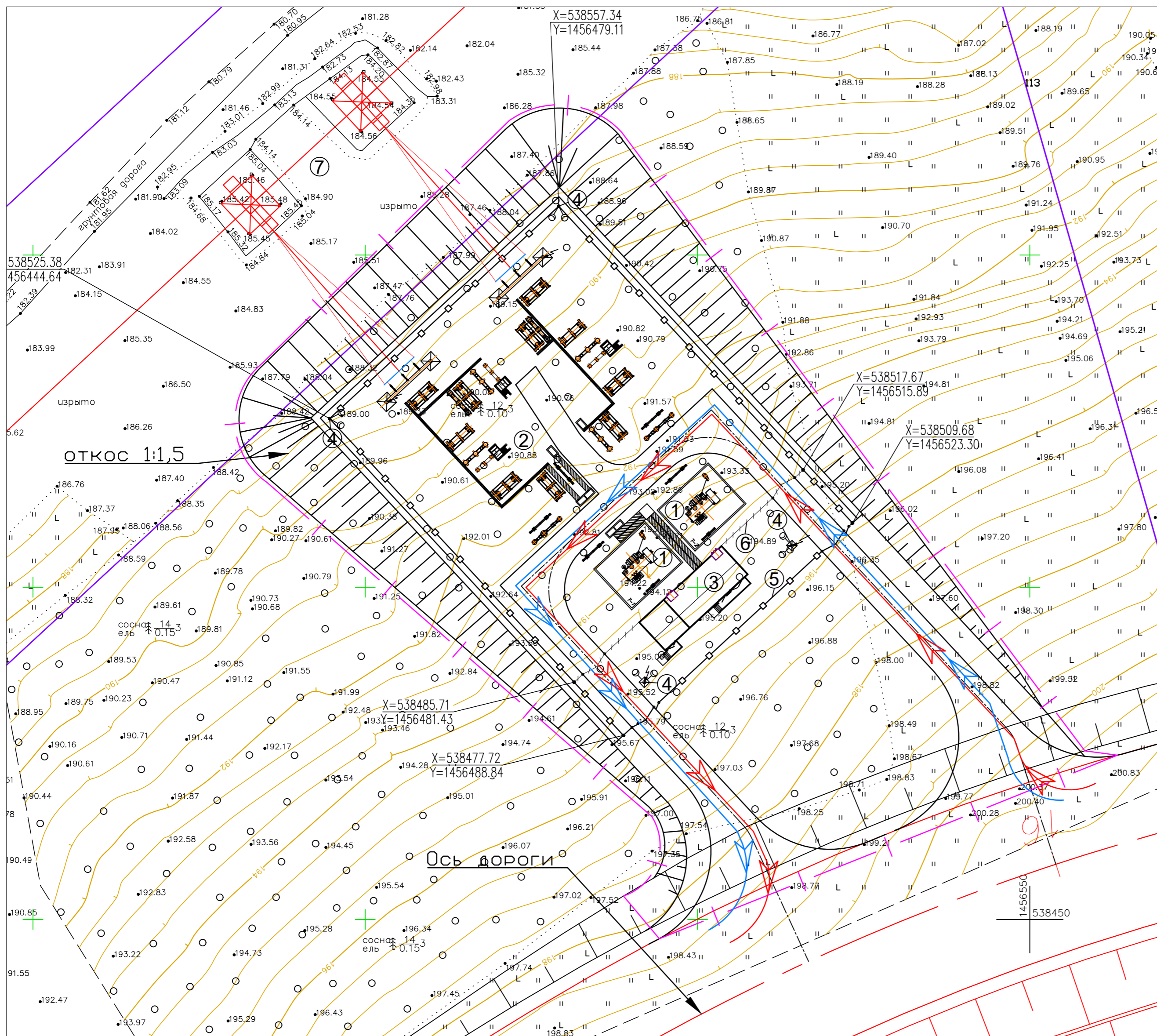
Изм.	№ док	Подп.	Дата

2023 г.

Взам. инв.№	
Подп. и дата	
Инв. № подл.	200191ст

Схема планировочной организации земельного участка

Экспликация зданий и сооружений



№ по генплану	Наименование здания (сооружения)	Примечание
1	Трансформатор силовой трехфазный двухобмоточный ТМ-6300/110УХЛ1-2 шт.	Проект.
2	ОРУ 110 кВ	Проект.
3	ЗРУ 6 кВ, совмещенное с ОПУ	Проект.
4	Прожекторная мачта с молниеводом-4 шт.	Проект.
5	Наружное ограждение	Проект.
6	Внутреннее ограждение	Проект.
7	Опора ВЛ 110 кВ	По отдельному проекту

Технико-экономические показатели

Условные обозначения

- граница благоустройства
- наружное ограждение
- внутреннее ограждение
- пути движения пожарной машины
- пути движения обслуживающего транспорта

Разбивка проектируемых элементов благоустройства ведется от наружных граней стен зданий и дана в метрах.

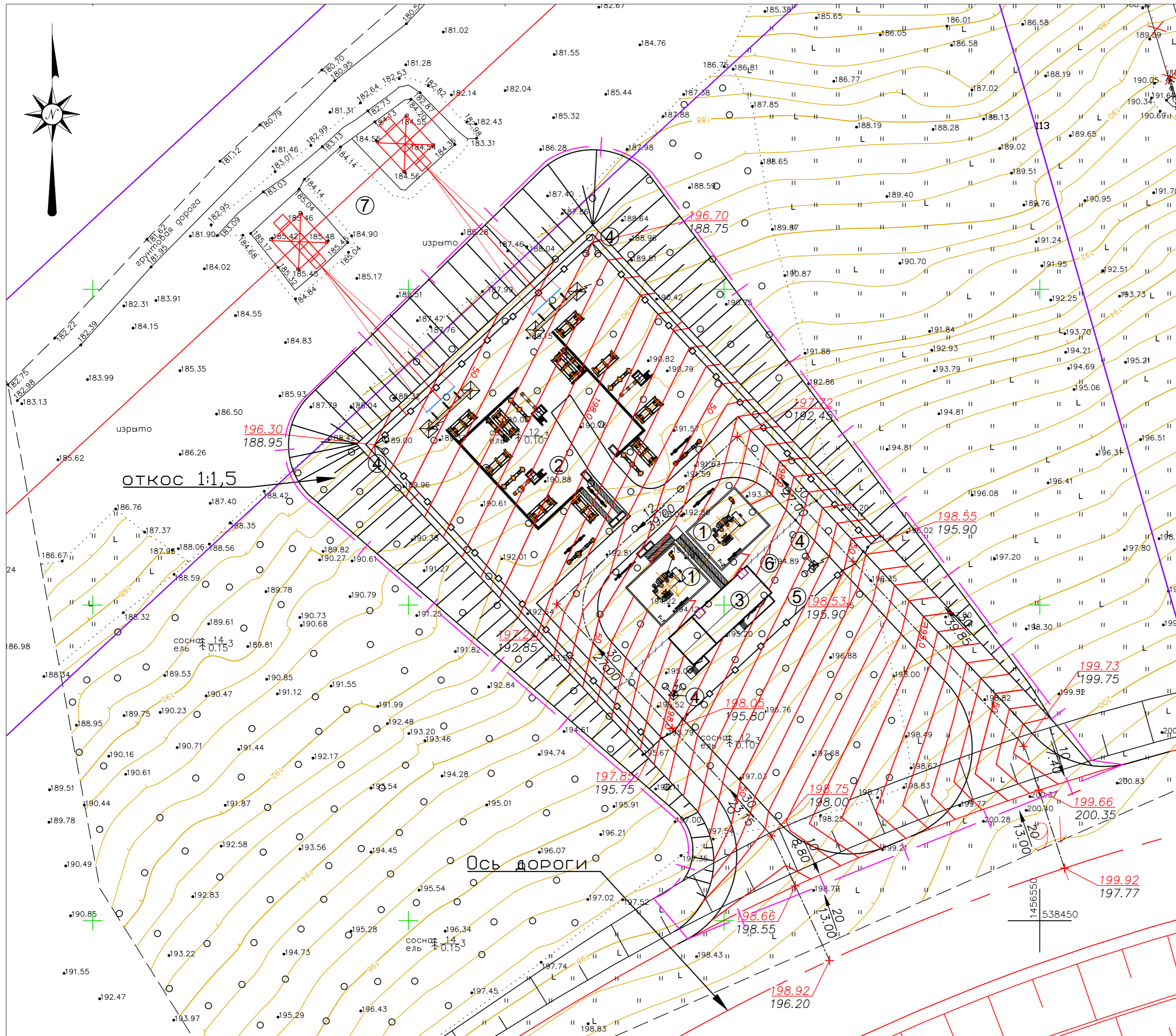
Чертеж выполнен на топографической подоснове М 1:500.
Система высот-Балтийская 1977г.
Система координат-Московская.

29-2022/ПР-8701-СПОЗУ						
Строительство ПС 110/6 кВ для электроснабжения карьера Печегубский						
Изм.	Кол.чл.	Лист	№ док.	Подпись	Дата	
Разраб.	Пряткова	25	23		25.23	
Пров.	Вешуткин	25	23		25.23	
Н.контр.	Бердник	25	23		25.23	
ГИП	Зуй	25	23		25.23	
Схема планировочной организации земельного участка				Стадия	Лист	Листов
Схема планировочной организации земельного участка. Разбивочный чертеж М 1:500				П	2	
ООО "ТЭН-Электро" г. Нижний Новгород						

Согласовано
Изм. № док. Подпись и дата
Взам. инв. №

План организации рельефа

Экспликация зданий и сооружений



№ по генплану	Наименование здания (сооружения)	Примечание
1	Трансформатор силовой трехфазный двухобмоточный ТМ-6300/110УХЛ1-2шт.	Проект.
2	ОРУ 110 кВ	Проект.
3	ЗРУ 6 кВ, совмещенное с ОПУ	Проект.
4	Прожекторная мачта с молниеотводом-4 шт.	Проект.
5	Наружное ограждение	Проект.
6	Внутреннее ограждение	Проект.
7	Опора ВЛ 110 кВ	По отдельному проекту

Условные обозначения

- граница благоустройства
- наружное ограждение
- внутреннее ограждение
- проектные отметки
- существующие отметки
- проектные горизонтали
- уклон, промилле
- расстояние, м

29-2022/ПР-8701-СПОЗУ

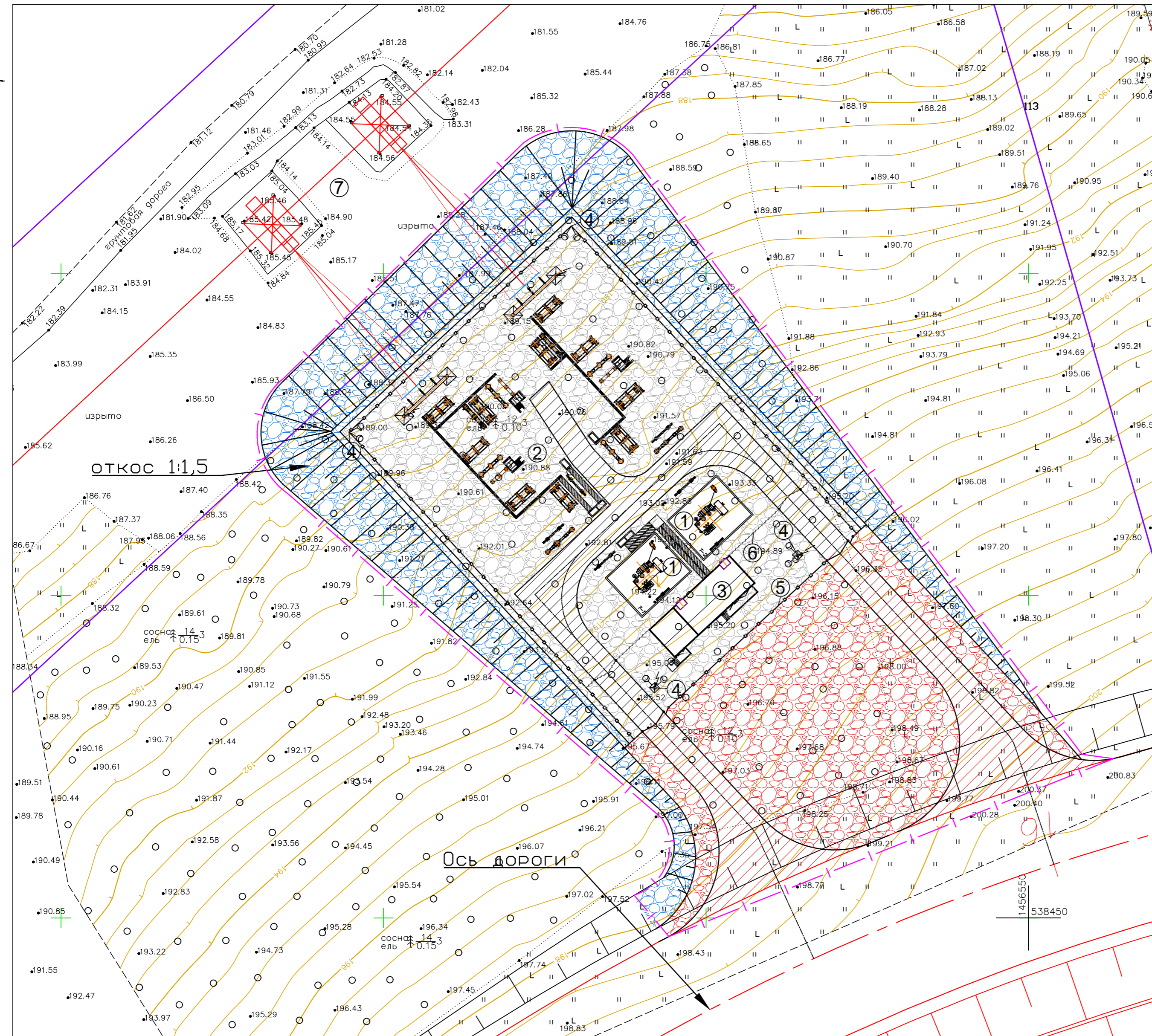
Строительство ПС 110/6 кВ для электроснабжения карьера Печегубский

Изм.	Кол.уч.	Лист	№ док.	Подпись	Дата	Схема планировочной организации земельного участка	Стадия	Лист	Листов
Разраб.	Пряткова	1	05.23	[Signature]	05.23		План организации рельефа. М 1:500	П	3
Пров.	Вешуткин	1	05.23	[Signature]	05.23				
Н.контр.	Бердник			[Signature]	05.23	План организации рельефа. М 1:500	ООО "ТСН-Электро" г. Нижний Новгород		
ГИП	Зуй			[Signature]	05.23				

Согласовано
 Инв. № док. Подпись и дата Взам. инв. №

План благоустройства территории

Экспликация зданий и сооружений



№ по генплану	Наименование здания (сооружения)	Примечание
1	Трансформатор силовой трехфазный двухобмоточный ТМ-6300/110УХЛ1-2 шт.	Проект.
2	ОРУ 110 кВ	Проект.
3	ЗРУ 6 кВ, совмещенное с ОПУ	Проект.
4	Прожекторная мачта с молниеводом-4 шт.	Проект.
5	Наружное ограждение	Проект.
6	Внутреннее ограждение	Проект.
7	Опора ВЛ 110 кВ	По отдельному проекту

Ведомость элементов благоустройства территории

Условные обозначения	Наименование	Кол.	Примечание
	Автомобильное покрытие в границах территории подстанции, м2	532	
	Щебёночная подсыпка в границах территории подстанции, м2	2422	
	Автомобильное покрытие в границах подъездной дороги, м2	603	
	Укрепление откосов за территорией подстанции, м2	2241	
	Щебёночная подсыпка за территорией подстанции, м2	1536	

Условные обозначения

- граница благоустройства
- наружное ограждение
- внутреннее ограждение

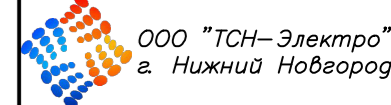
29-2022/ПР-8701-СПОЗУ

Строительство ПС 110/6 кВ для электроснабжения карьера Печегубский

Изм.	Кол.уч.	Лист	№ док.	Подпись	Дата
Разраб.					05.23
Пров.					05.23
Н.контр.	Бердник				05.23
ГИП	Зуй				05.23

Стадия	Лист	Листов
П	5	

План благоустройства территории. М 1:500



Согласовано

Инв. № док. Подпись и дата. Взам. инв. №