



АО «Научно-исследовательский институт по удобрениям и
инсектофунгицидам имени профессора Я.В. Самойлова»
Обособленное подразделение в г. Кировске

Заказчик – ООО «ПГЛЗ»

**ООО «ПГЛЗ». КАРЬЕР «ВОСТОЧНЫЙ» V УЧАСТКА ПИКАЛЕВСКОГО
МЕСТОРОЖДЕНИЯ ИЗВЕСТНЯКОВ. ПЕРВЫЙ ЭТАП СТРОИТЕЛЬСТВА**

(Договор № 10ГХИ-41/12 от «09» июня 2012; ДС №11 от 30.01.2020)

ПРОЕКТНАЯ ДОКУМЕНТАЦИЯ

**Раздел 5 «Сведения об инженерном оборудовании, о сетях инженерно-техниче-
ского обеспечения, перечень инженерно-технических мероприятий, содержа-
ние технологических решений»**

Подраздел 7 «Технологические решения»

Часть 2 «Открытые горные работы. Транспорт и отвальное хозяйство»

Книга 2 «Графическая часть»

05-02-0101-4112-1-ИОС7.2.2

Том 5.7.2.2



АО «Научно-исследовательский институт по удобрениям и инсектофунгицидам имени профессора Я.В. Самойлова»
Обособленное подразделение в г. Кировске

Заказчик – ООО «ПГЛЗ»

Инв. № 105806
03.06.2021

ООО «ПГЛЗ». КАРЬЕР «ВОСТОЧНЫЙ» V УЧАСТКА ПИКАЛЕВСКОГО МЕСТОРОЖДЕНИЯ ИЗВЕСТНЯКОВ. ПЕРВЫЙ ЭТАП СТРОИТЕЛЬСТВА

(Договор № 10ГХИ-41/12 от «09» июня 2012; ДС №11 от 30.01.2020)

ПРОЕКТНАЯ ДОКУМЕНТАЦИЯ

Раздел 5 «Сведения об инженерном оборудовании, о сетях инженерно-технического обеспечения, перечень инженерно-технических мероприятий, содержание технологических решений»

Подраздел 7 «Технологические решения»

Часть 2 «Открытые горные работы. Транспорт и отвальное хозяйство»

Книга 2 «Графическая часть»

05-02-0101-4112-1-ИОС7.2.2

Том 5.7.2.2

Главный инженер

Главный инженер проекта



Поддубный А.В.

Гаврилова Н.А.

Обозначение	Наименование	Примечание
05-02-0101-4112-1-ИОС7.2.2.ГЧ		
Лист 1	Ведомость графической части	
Лист 2	Положение горных работ к сдаче 1-го пускового комплекса в эксплуатацию на конец второго года строительства (1:5000)	
Лист 3	Выход 1-го пускового комплекса на проектную мощность на конец четвертого года строительства (1:5000)	
Лист 4	Положение горных работ к сдаче 2-го пускового комплекса на конец пятого года строительства (1:5000)	
Лист 5	Положение горных работ на конец строительства 1-го этапа (1:5000)	
Лист 6	Элементы системы разработки. Вскрышные работы. Разрезы А-А, Б-Б. М 1:1000	
Лист 7	Элементы системы разработки. Добычные работы. Разрезы А-А, Б-Б. М 1:1000	
Лист 8	Основные параметры буровзрывных работ	
Лист 9	Отведение поверхностных вод и водотоков от карьерного поля на начало нулевого года	
Лист 10	Отведение поверхностных вод и водотоков от карьерного поля на конец второго года	
Лист 11	Отведение поверхностных вод и водотоков от карьерного поля на начал пятого года	
Лист 12	Отведение поверхностных вод и водотоков от карьерного поля на конец десятого года	

Согласовано	

Взам. инв. №

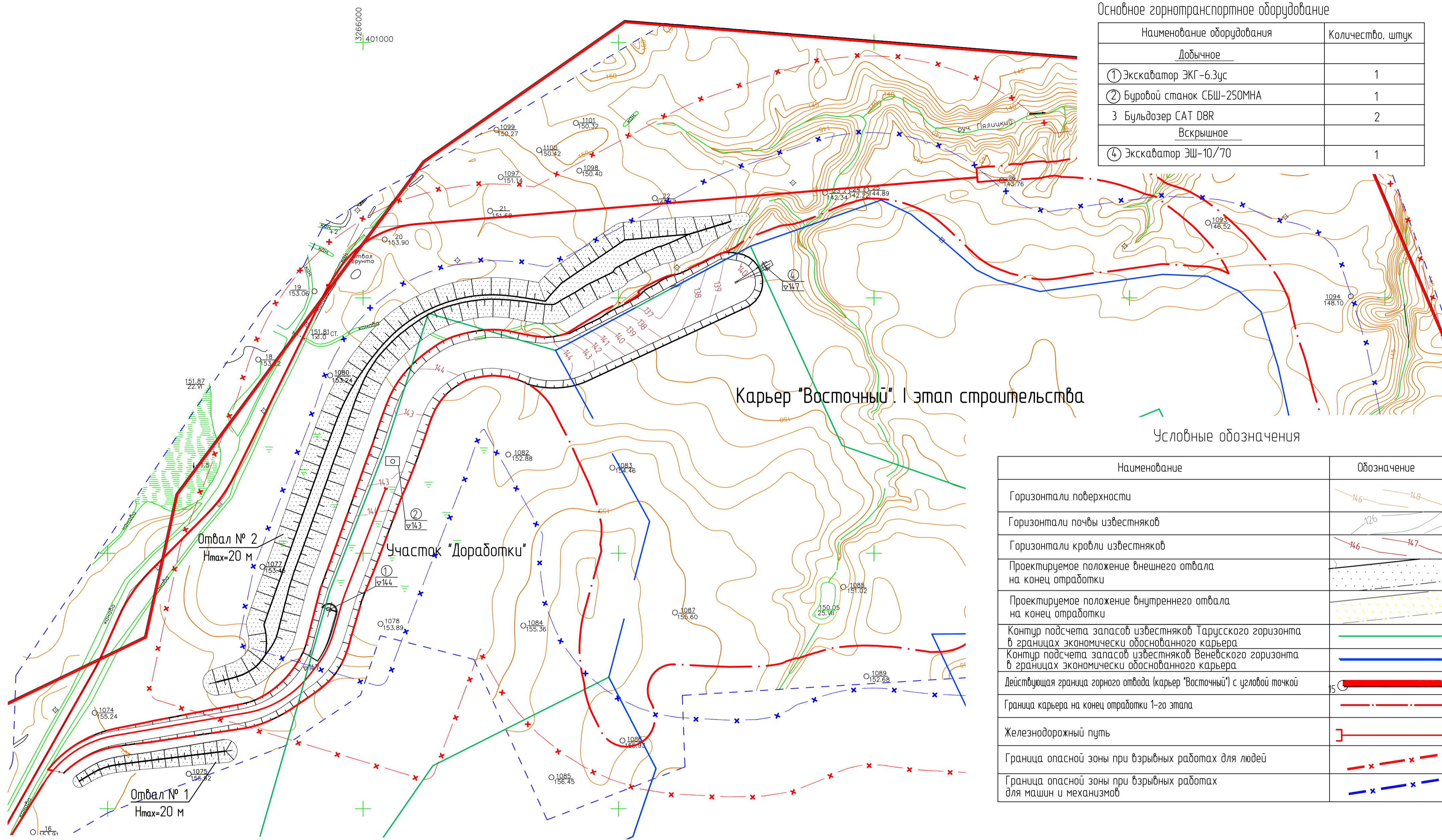
Подпись и дата
03.06.2021

Инв. № подл.
105806

05-02-0101-4112-1-ИОС7.2.2.ГЧ					
Изм.	Колуч.	Лист	№док.	Подпись	Дата
Разработал	Король				03.06.21
Проверил	Лимаренко				03.06.21
Н. контр.	Можаева				03.06.21
Ведомость графической части					
Стадия		Лист		Листов	
П		1			
АО «НИУИФ» г. Кировск					

Основное горнотранспортное оборудование

Наименование оборудования	Количество, штук
<u>Добычное</u>	
① Экскаватор ЭКГ-6.3ус	1
② Буровой станок СБШ-250МНА	1
③ Бульдозер САТ D8R	2
<u>Вскрышное</u>	
④ Экскаватор ЭШ-10/70	1



Карьер "Восточный". I этап строительства

Условные обозначения

Наименование	Обозначение
Горизонталы поверхности	
Горизонталы почвы известняков	
Горизонталы кровли известняка	
Проектируемое положение внешнего отвала на конец отработки	
Проектируемое положение внутреннего отвала на конец отработки	
Контур подсчета запасов известняков Тарусского горизонта в границах экономически обоснованного карьера	
Контур подсчета запасов известняков Веневского горизонта в границах экономически обоснованного карьера	
Действующая граница горного отвода (карьер "Восточный") с угловой точкой	
Граница карьера на конец отработки 1-го этапа	
Железнодорожный путь	
Граница опасной зоны при взрывных работах для людей	
Граница опасной зоны при взрывных работах для машин и механизмов	

Система координат - МСК-47

Система высот - Балтийская

05-02-0101-4112-1-ИОС7.2.2.ГЧ

ООО "ПГЛЗ"

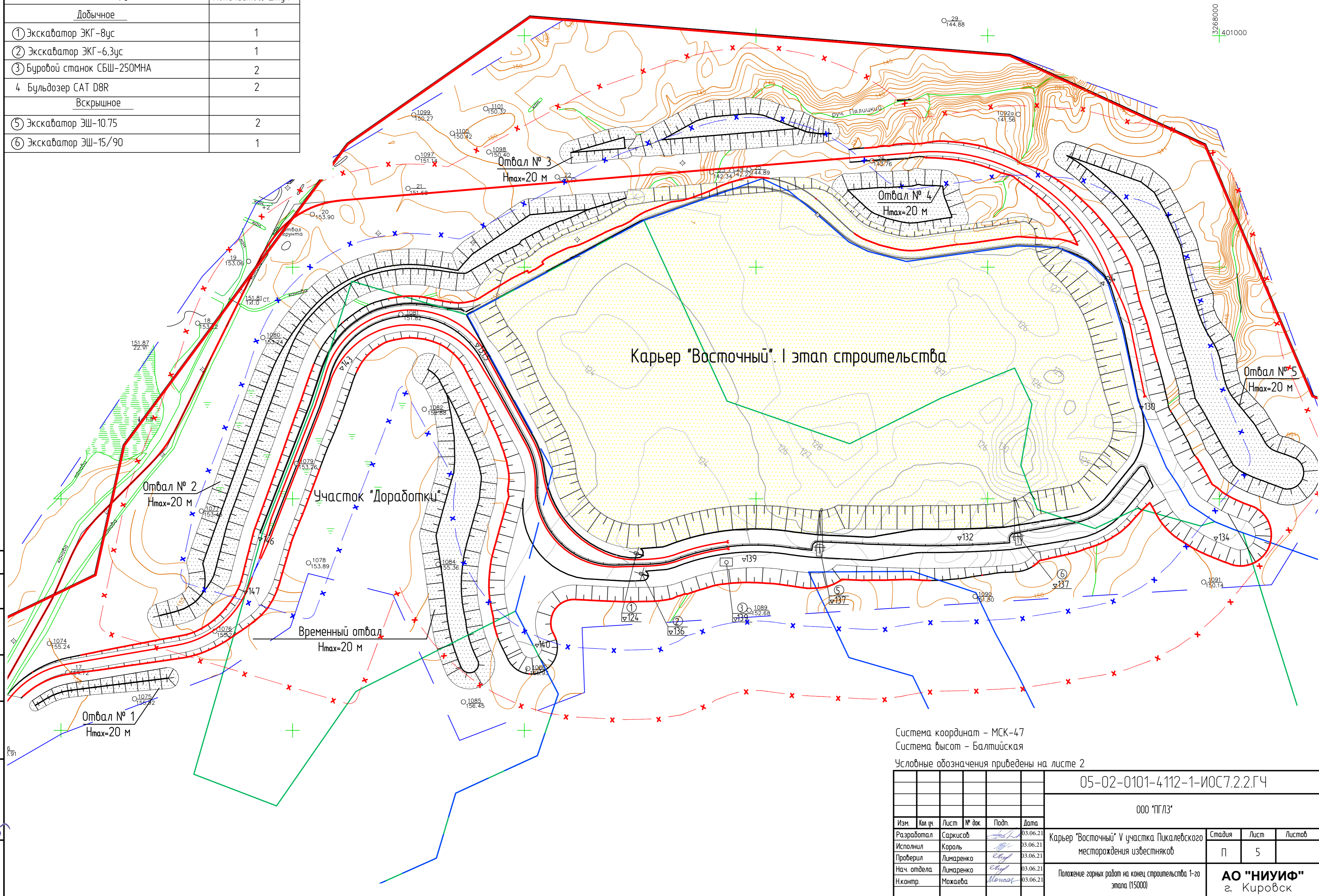
Изм.	Кол. уч.	Лист	№ док.	Подп.	Дата	Карьер "Восточный" V участка Пикалевского месторождения известняков	Стадия	Лист	Листов				
Разработал		Саркисов			03.06.21					Положение горных работ к сдаче 1-го пускового комплекса в эксплуатацию на конец второго года строительства (15000)	П	2	
Исполнил		Король			03.06.21								
Проверил		Лимаренко			03.06.21								
Нач. отдела		Лимаренко			03.06.21								
Н.контр.		Можяева			03.06.21								

АО "НИУИФ" г. Кировск

Согласовано	
Взам. инд. №	
Подп. и дата	03.06.2021
Инд. № подл.	105806

Основное горнотранспортное оборудование

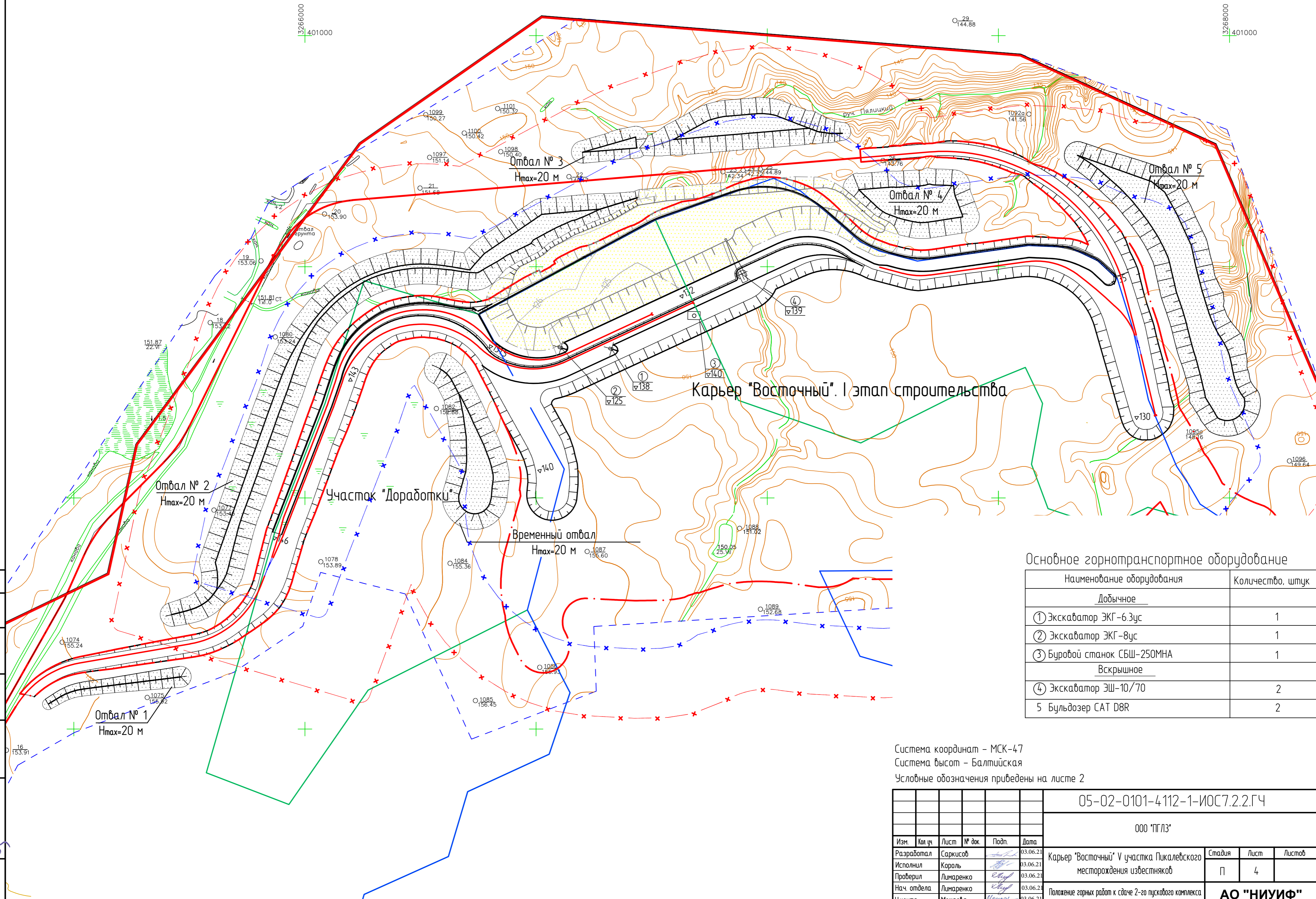
Наименование оборудования	Количество, штук
Добычное	
① Экскаватор ЭКГ-8ус	1
② Экскаватор ЭКГ-6,3ус	1
③ Буровой станок СБШ-250МНА	2
4 Бульдозер САТ D8R	2
Вскрышное	
⑤ Экскаватор ЭШ-10.75	2
⑥ Экскаватор ЭШ-15/90	1



Согласовано	
Взам. инв. №	
Лист и дата	03.06.2021
№ инв. подл.	105805

Система координат – МСК-47
 Система высот – Балтийская
 Условные обозначения приведены на листе 2

05-02-0101-4112-1-ИОС7.2.2.ГЧ					
ООО "ПГЛЗ"					
Изм.	Кол. уч.	Лист	№ док.	Подп.	Дата
Разработал	Саркисов				03.06.21
Исполнил	Король				03.06.21
Проверил	Лимаренко				03.06.21
Нач. отдела	Лимаренко				03.06.21
Инженер	Можаева				03.06.21
Карьер "Восточный" V участка Пикалебского месторождения известняков				Стация	Лист
Положение горных работ на конец строительства 1-го этапа (15000)				П	5
АО "НИУИФ" г. Кировск					



Основное горнотранспортное оборудование

Наименование оборудования	Количество, штук
<u>Добычное</u>	
① Экскаватор ЭКГ-6.3ус	1
② Экскаватор ЭКГ-8ус	1
③ Буровой станок СБШ-250МНА	1
<u>Вскрышное</u>	
④ Экскаватор ЭШ-10/70	2
⑤ Бульдозер CAT D8R	2

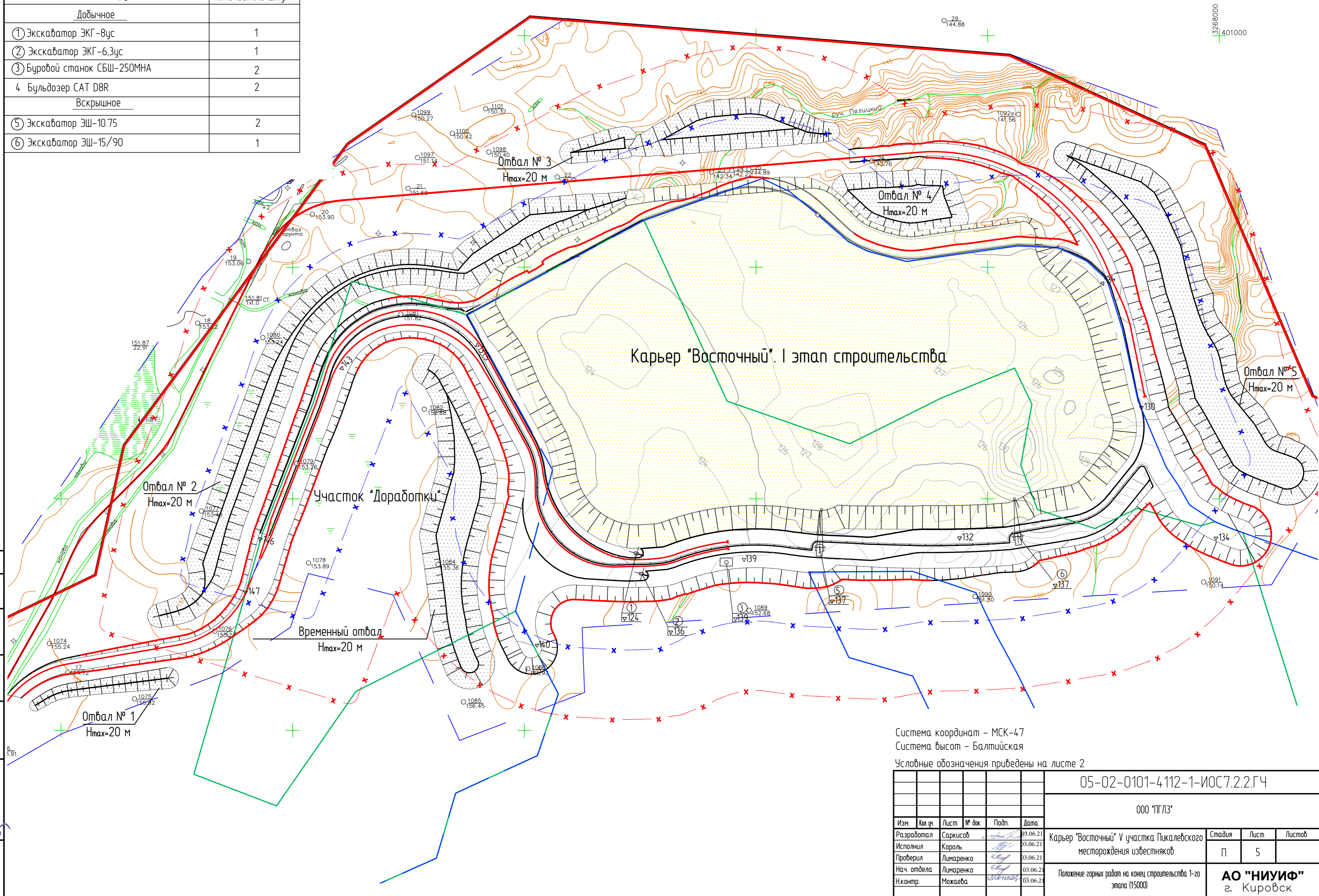
Система координат - МСК-47
 Система высот - Балтийская
 Условные обозначения приведены на листе 2

Согласовано	
Взам. инв. №	
Лист и дата	03.06.2021
Инв. № подл.	105805

						05-02-0101-4112-1-ИОС7.2.2.ГЧ			
						ООО "ПГЛЗ"			
Изм.	Кол. уч.	Лист	№ док.	Подп.	Дата	Карьер "Восточный" в участка Пикалевского месторождения известняков	Стадия	Лист	Листов
Разработал	Саркисов				03.06.21		П	4	
Исполнил	Король				03.06.21				
Проверил	Лимаренко				03.06.21				
Нач. отдела	Лимаренко				03.06.21				
Н.контр.	Можаева				03.06.21	Положение горных работ к сдаче 2-го пускового комплекса на конец пятого года строительства (15000)	АО "НИУИФ" г. Кировск		
Имя файла: 05_02_0101_4112_1_ИОС722_ГЧ_04_00.dwg						Формат			

Основное горнотранспортное оборудование

Наименование оборудования	Количество, штук
Добычное	
① Экскаватор ЭКГ-8ус	1
② Экскаватор ЭКГ-6,3ус	1
③ Буровой станок СБШ-250МНА	2
4 Бульдозер САТ D8R	2
Вскрышное	
⑤ Экскаватор ЭШ-10.75	2
⑥ Экскаватор ЭШ-15/90	1

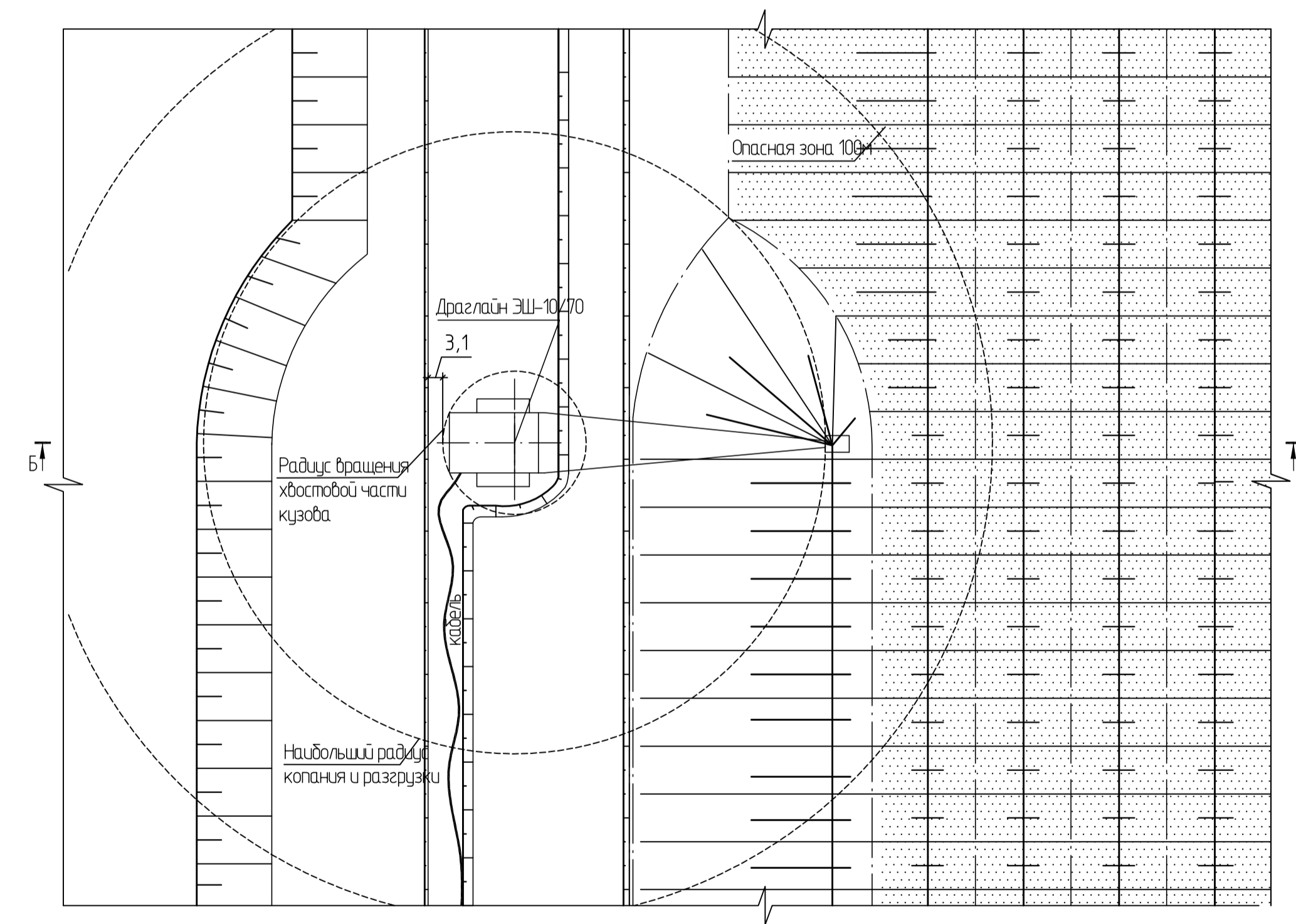
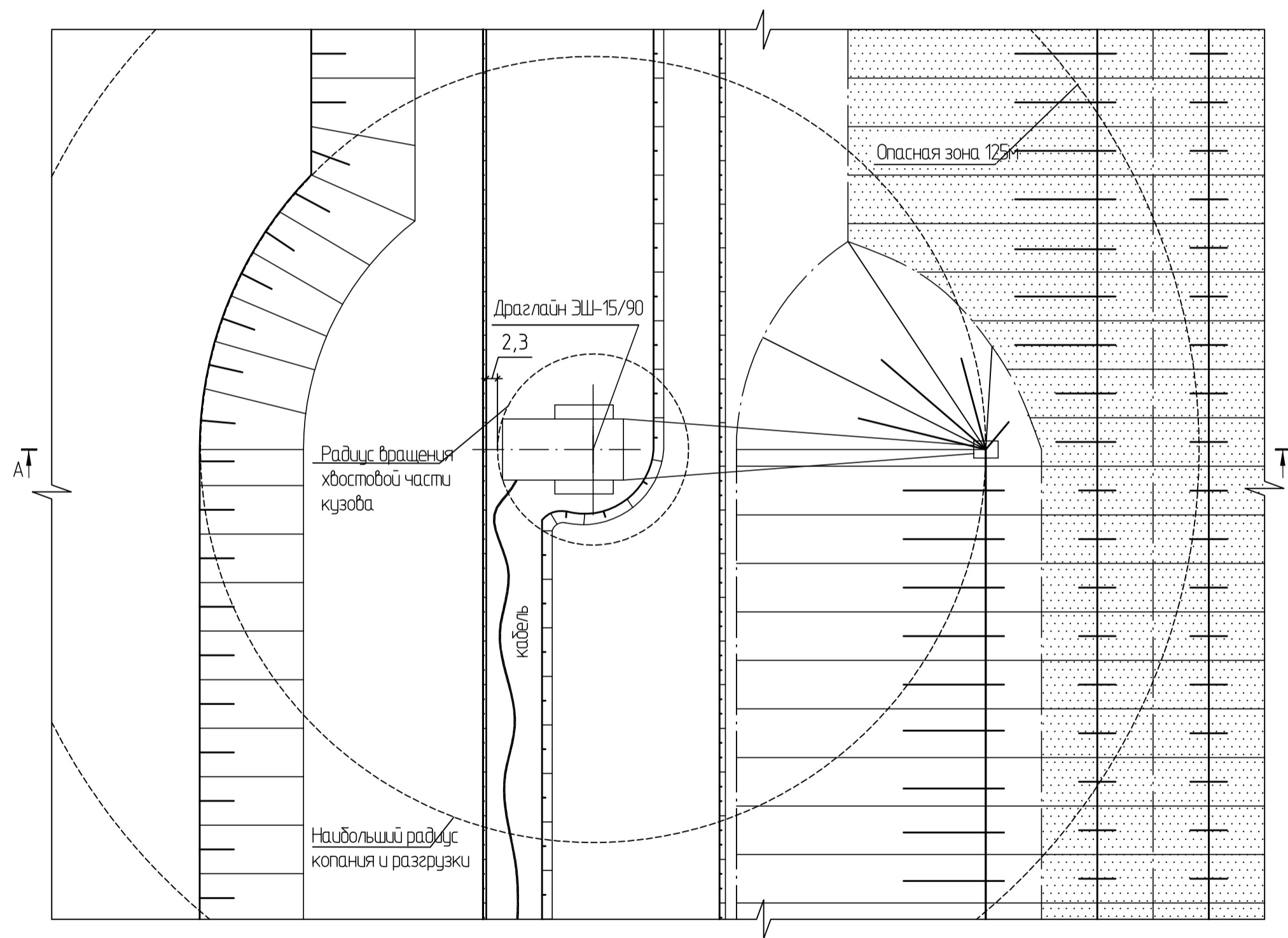
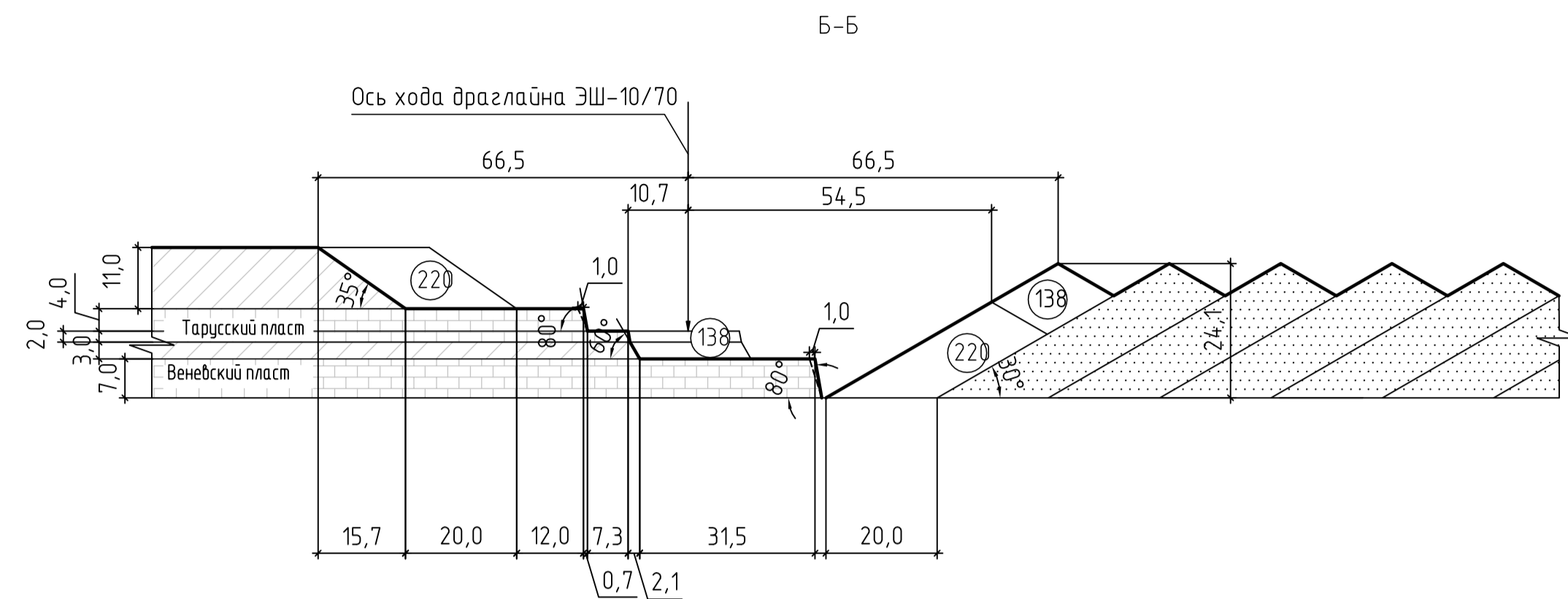
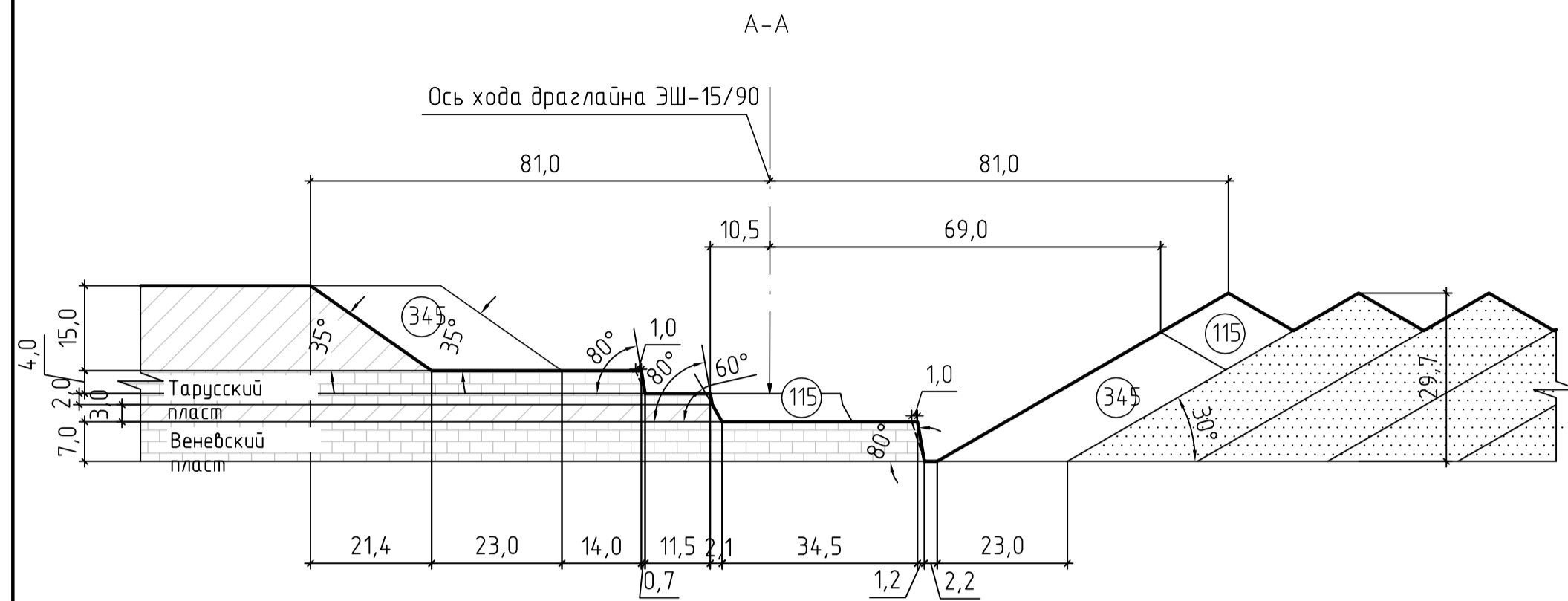


Согласовано	
Взам. инв. №	
Лист и дата	03.06.2021
№ инв. подл.	105805

Система координат – МСК-47
 Система высот – Балтийская
 Условные обозначения приведены на листе 2

05-02-0101-4112-1-ИОС7.2.2.ГЧ							
ООО "ПГЛЗ"							
Изм.	Кол. уч.	Лист	№ док.	Подп.	Дата		
Разработал	Саркисов				03.06.21		
Исполнил	Король				03.06.21		
Проверил	Лимаренко				03.06.21		
Нач. отдела	Лимаренко				03.06.21		
Инж.пр.	Можяева				03.06.21		
Карьер "Восточный" V участка Пикалебского месторождения известняков					Стадия	Лист	Листов
Положение горных работ на конец строительства 1-го этапа (15000)					П	5	
АО "НИУИФ" г. Кировск							

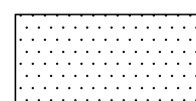
Технологическая схема обработки вскрышного уступа (15 м и 11 м) и междупластья (5 м)



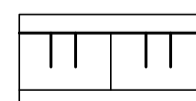
Условные обозначения:



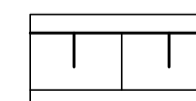
- вскрышные породы



- отвал вскрышных пород



- добычный уступ

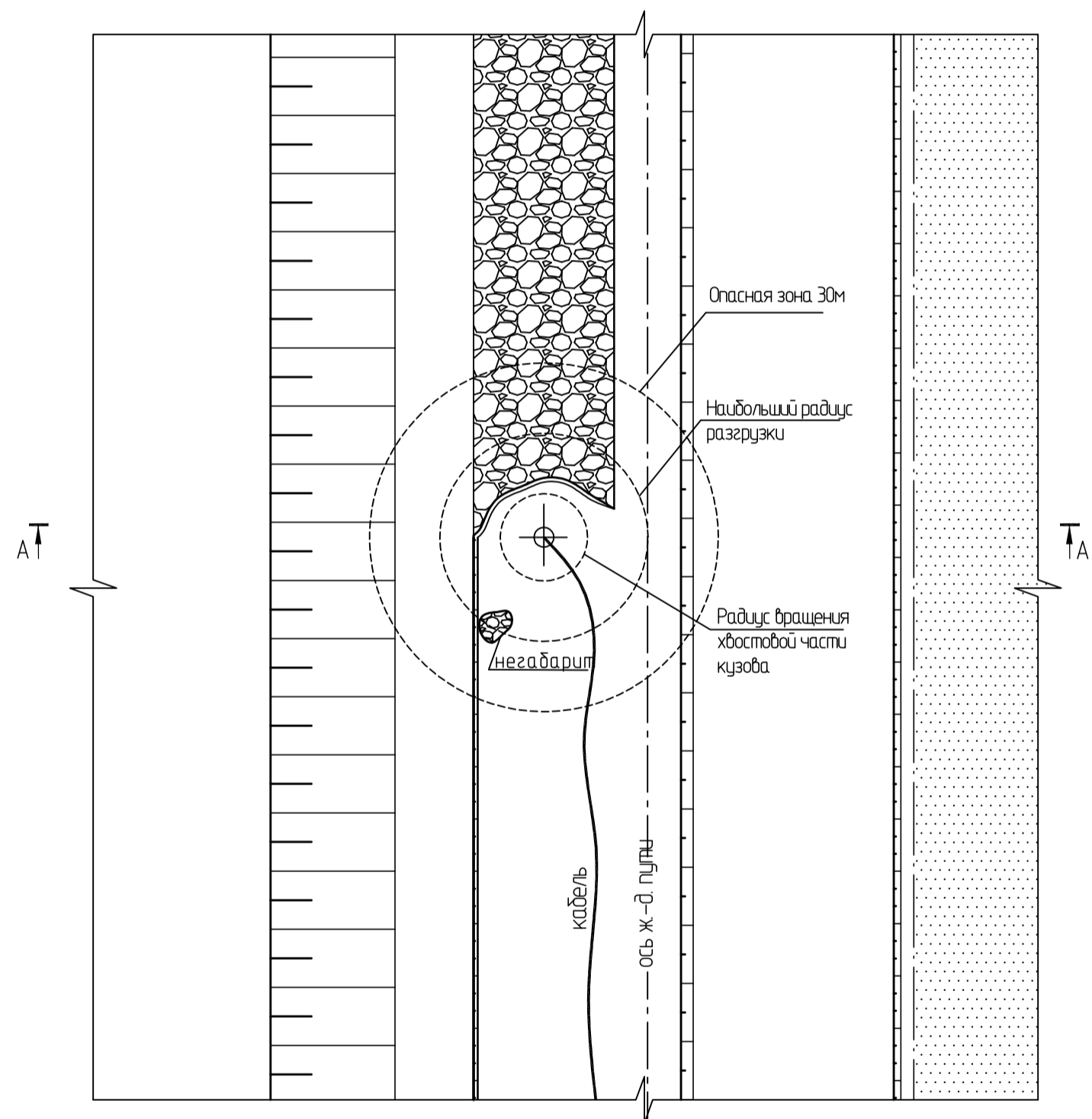
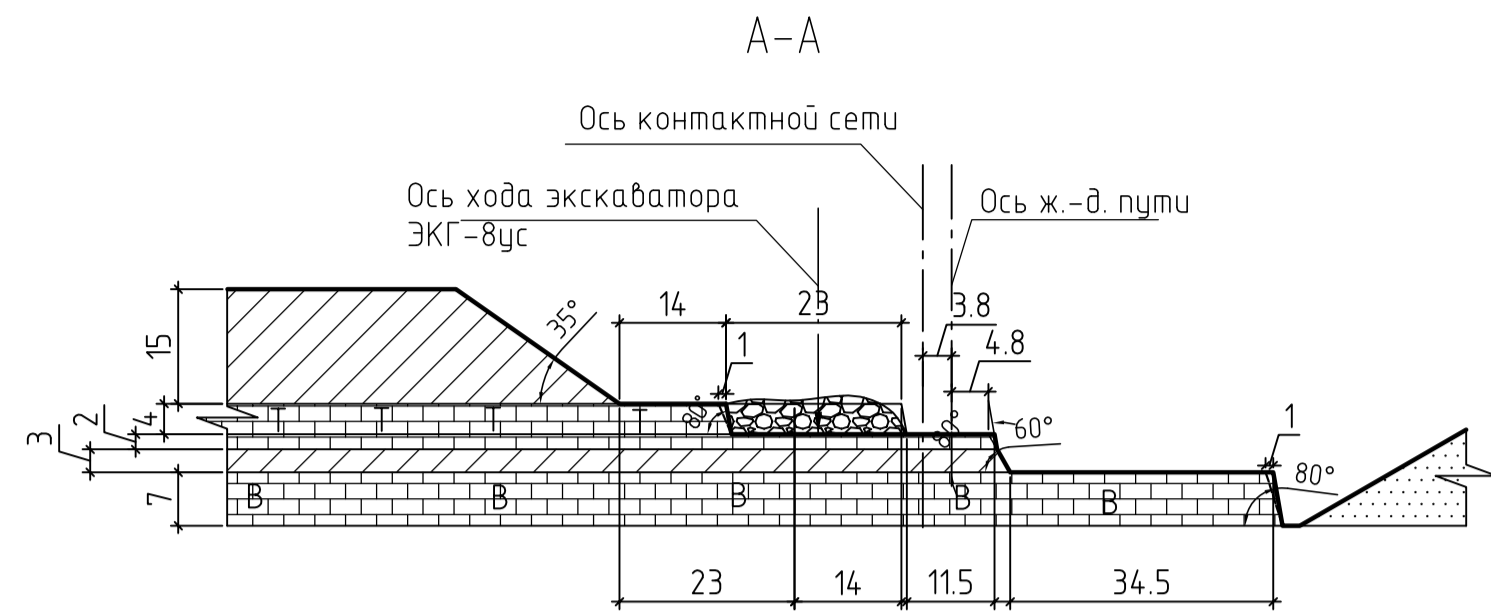


- вскрышной уступ

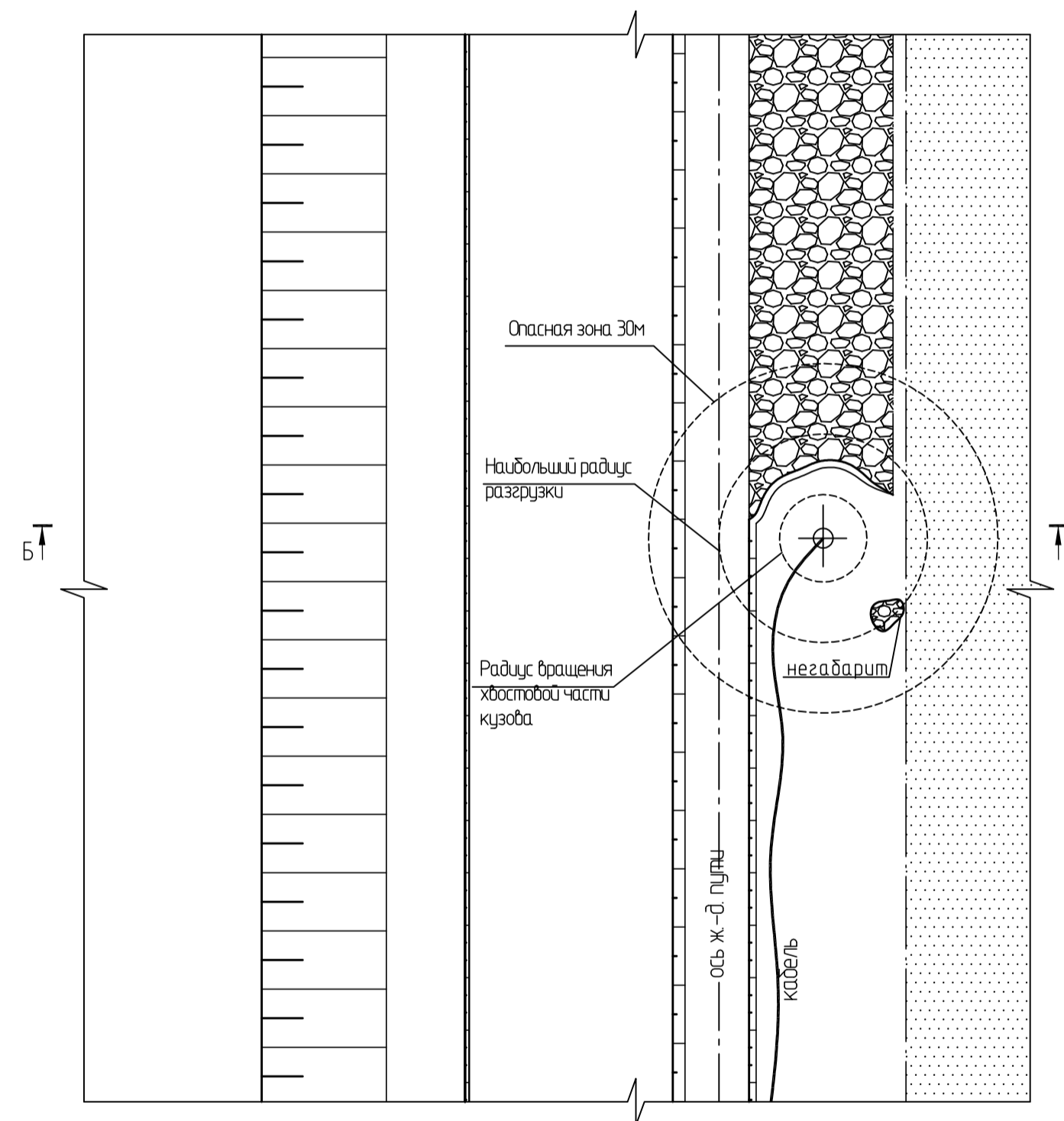
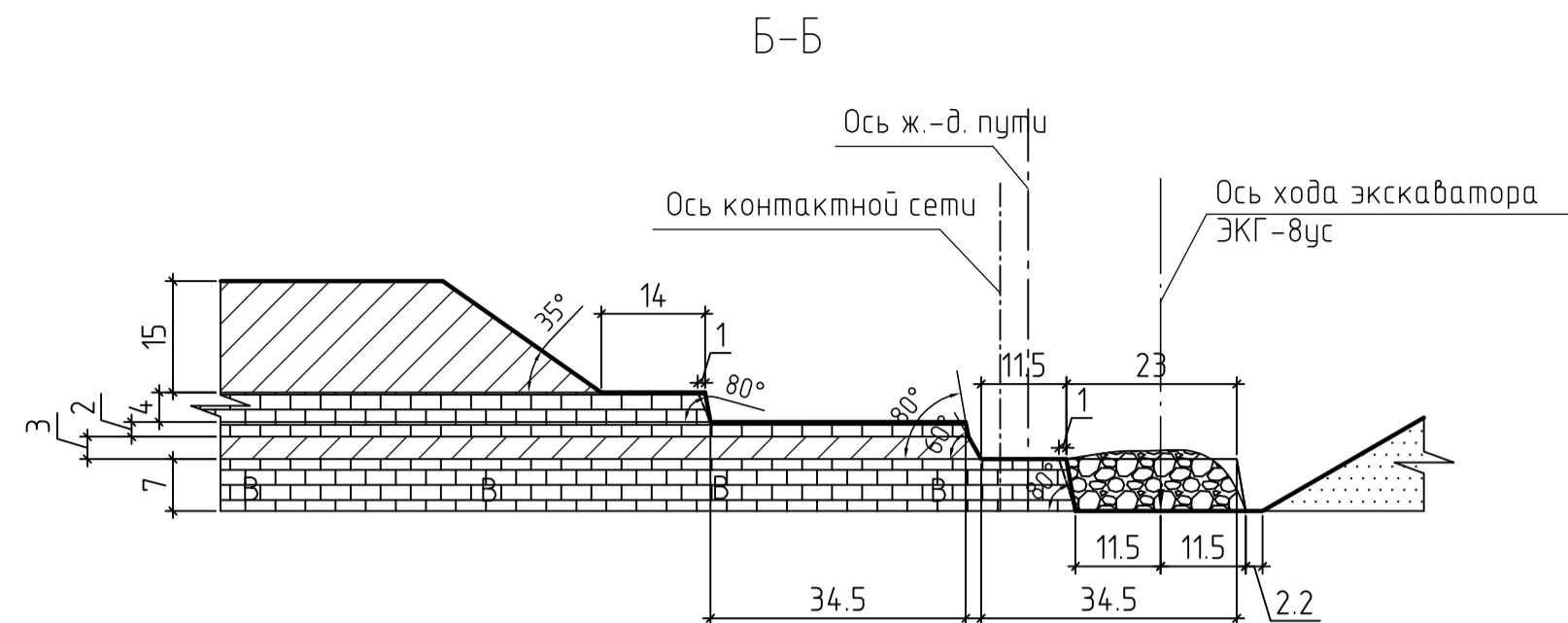
05-02-0101-4112-1-ИОС7.2.2.ГЧ				
ООО "ПГЛЗ"				
Изм.	Кол. уч.	Лист № док.	Подп.	Дата
Разработал	Король			03.06.21
Проверил	Лимаренко			03.06.21
Нач. отдела	Лимаренко			03.06.21
Н.контр.	Можаева			03.06.21
Карьер "Восточный" V участка Лукаевского месторождения известняков			Стадия	Лист
			П	6
Элементы системы разработки. Вскрышные работы. Разрезы А-А, Б-Б (1:1000)			АО "НИУИФ" г. Кировск	

Согласовано	Взам. инв. №
Подп. и дата	03.06.2021
Инв. № подл.	105806

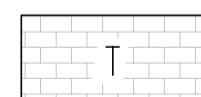
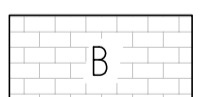

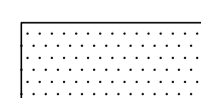

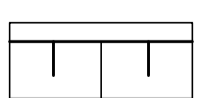
Отработка тарусского пласта



Отработка веневского пласта



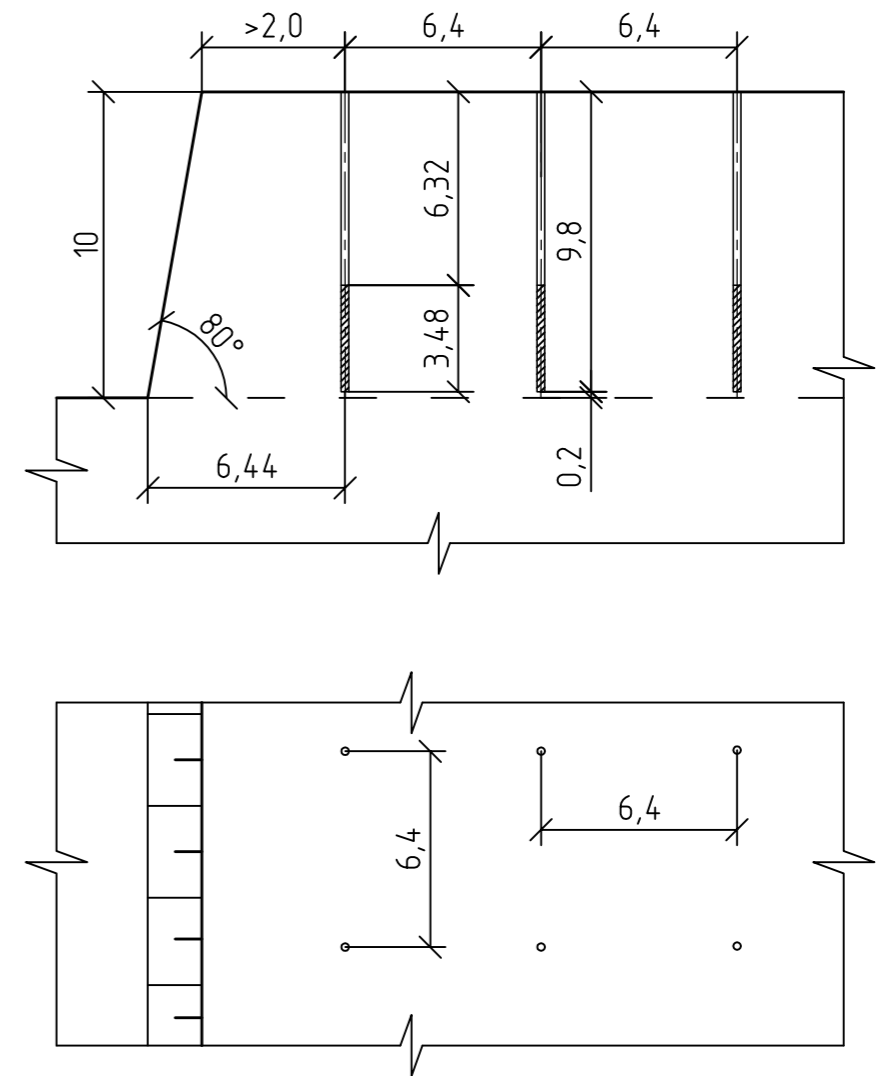
Условные обозначения:

- 
- тарусские известняки
- 
- веневские известняки
- 
- вскрышные породы
- 
- отвал вскрышных пород
- 
- добычной уступ
- 
- вскрышной уступ

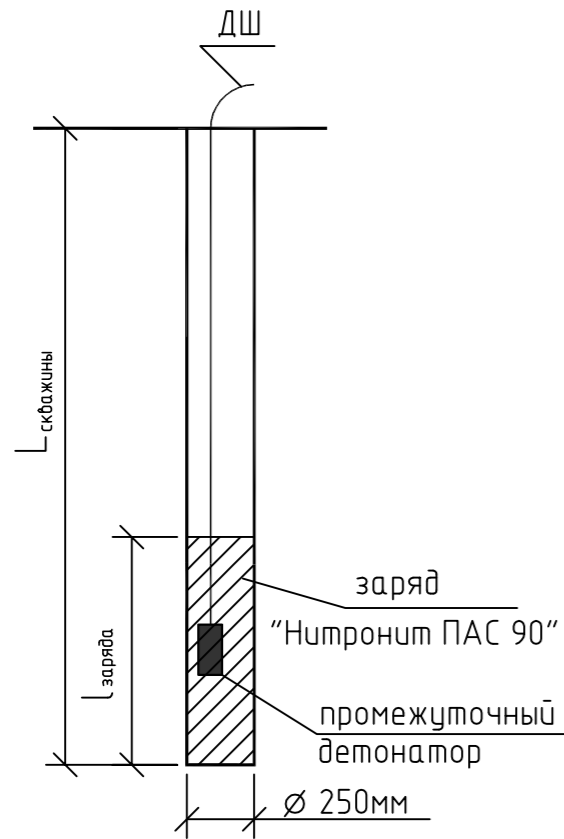
05-02-0101-4112-1-ИОС7.2.2.ГЧ					
ООО "ПГ ЛЗ"					
Изм.	Кол. уч.	Лист	№ док.	Подп.	Дата
Разработал	Король			<i>[Signature]</i>	03.06.21
Проверил	Лимаренко			<i>[Signature]</i>	03.06.21
Нач. отдела	Лимаренко			<i>[Signature]</i>	03.06.21
Н.контр.	Можалева			<i>[Signature]</i>	03.06.21
Карьер "Восточный" V участка Пикалевского месторождения известняков				Стадия	Лист
Элементы системы разработки. Добычные работы. Разрезы А-А, Б-Б (1:1000)				П	7
АО "НИУИФ"				г. Кировск	

Согласовано	Взам. инв. №
Подп. и дата	03.06.2021
Инв. № подл.	105806

Схема обустройства блока



Конструкция скважинного заряда



Конструкция шашки-детонатора Т-400Г

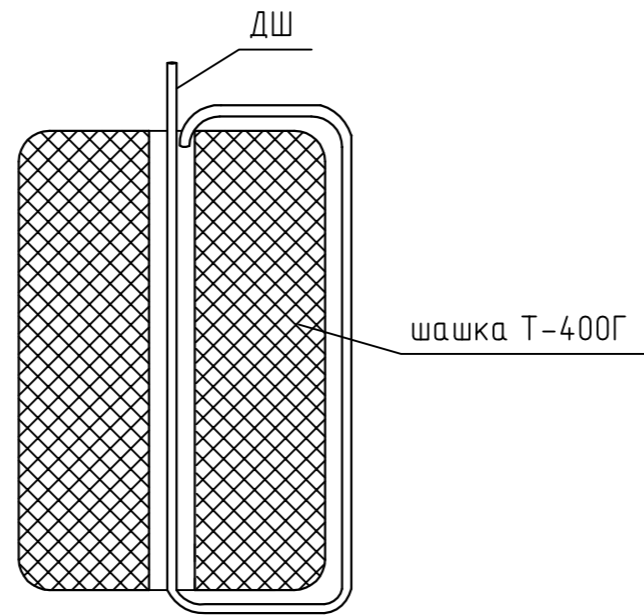
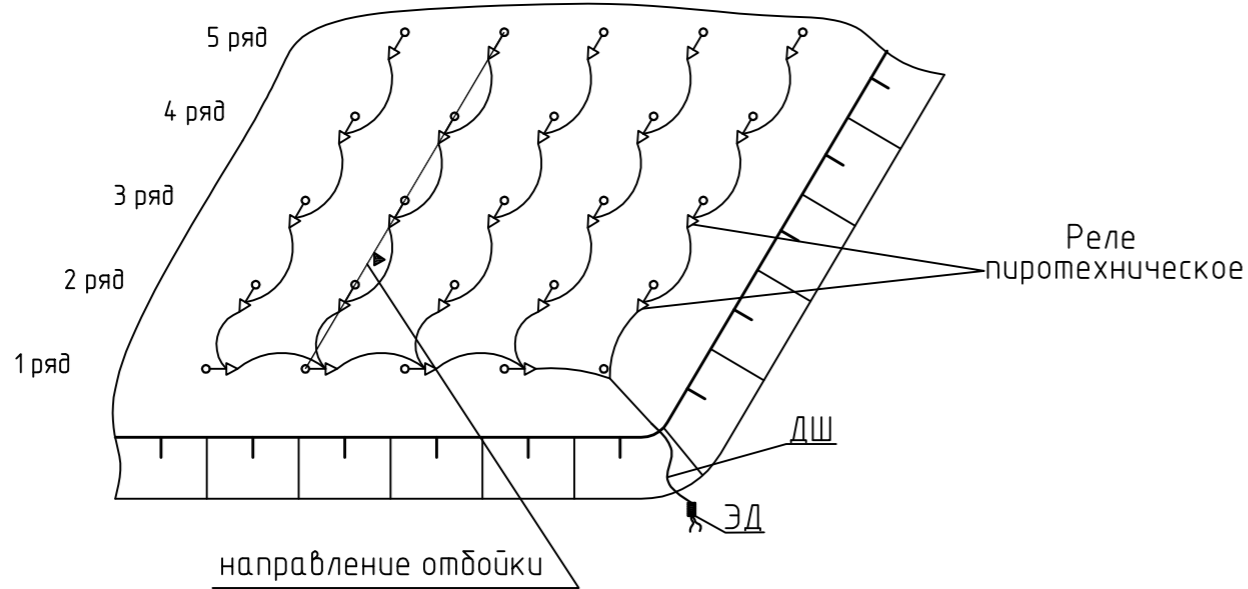


Схема взрывания



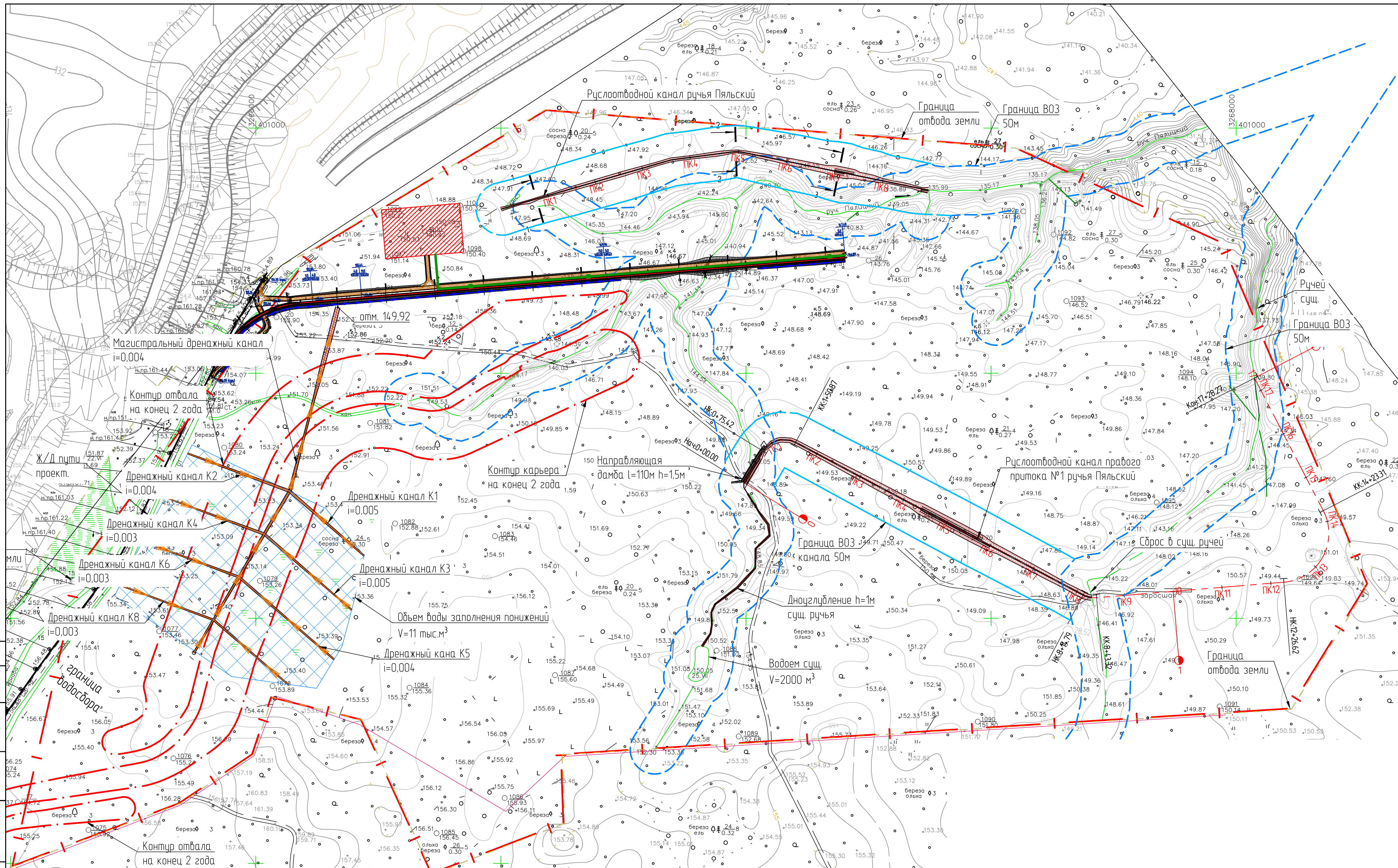
						05-02-0101-4112-1-ИОС7.2.2.ГЧ			
						ООО "ПГЛЗ"			
Изм.	Кол. уч.	Лист	№ док.	Подп.	Дата	Карьер "Восточный" V участка Пикалевского месторождения известняков	Стадия	Лист	Листов
Разработал	Король				03.06.21		П	8	
Проверил	Лимаренко				03.06.21				
Нач. отдела	Лимаренко				03.06.21	Основные параметры буровзрывных работ	АО "НИУИФ" г. Кировск		
Н.контр.	Можаева				03.06.21				

Согласовано

Взам. инв. №

Подп. и дата
03.06.2021

Инв. № подл.
105806

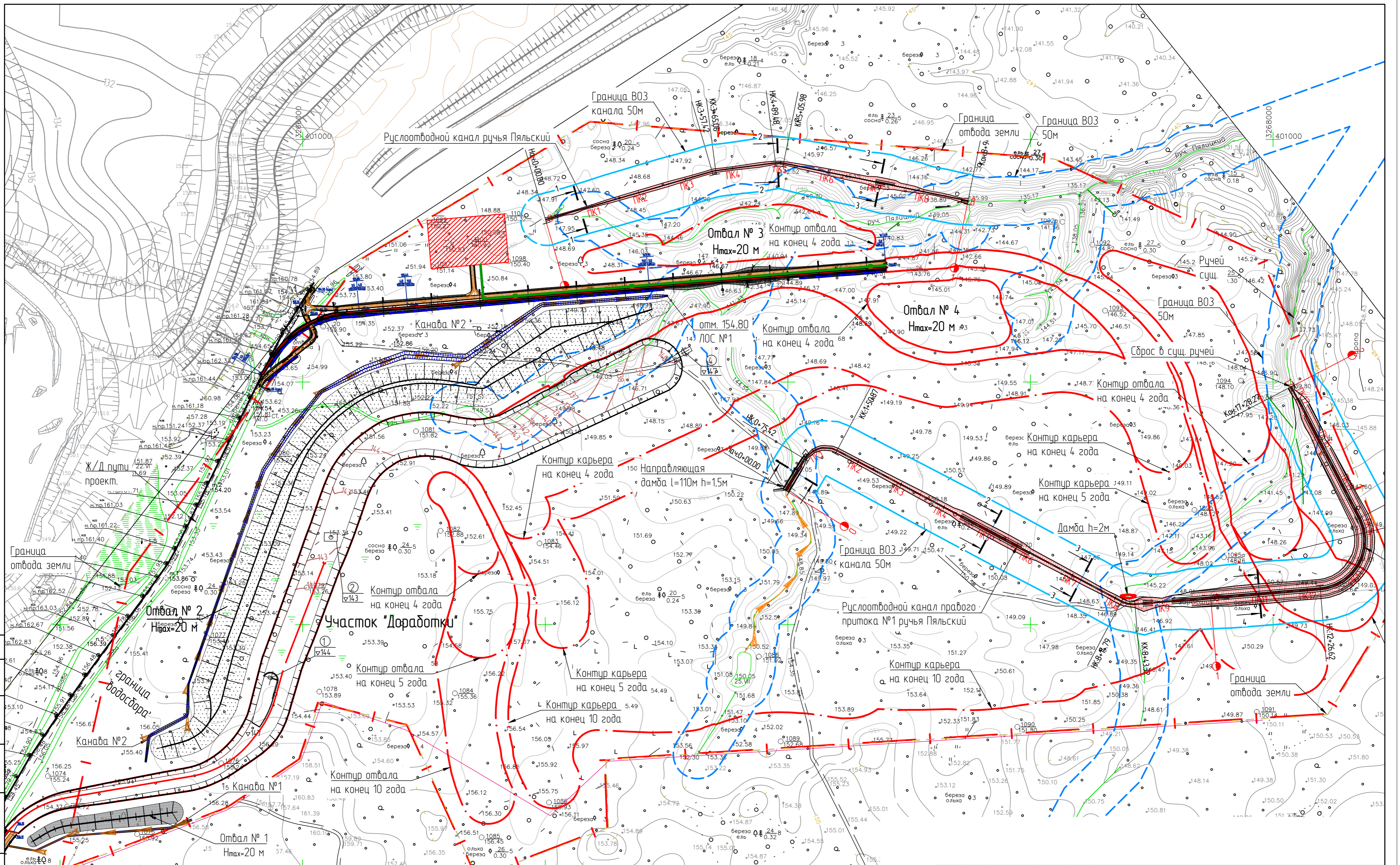


Условные обозначения

- территория с пониженными участками рельефа подверженная затоплению
- контур карьера
- водоохранная зона проектируемых каналов
- водоохранная зона существующих водотоков
- направление движения воды по дренажному каналу

05-02-0101-4112-1-ИОС7.2.2.ГЧ				
ООО "ПГЛЗ"				
Изм.	Колуч.	Лист № док.	Подп.	Дата
Разработал	Кочетков			
Проверил	Макеенко			
Н.контр.	Кравцова			
Нач. опд.	Макеенко			
Карьер "Восточный" в участка Пикалевского месторождения известняков				Стадия
				Лист
				Листов
План отведения поверхностных вод и водотоков от карьерного поля на начало нулевого года				АО "НИУИФ" Санкт-Петербург

Согласовано
Взак. инв. №
Подп. и дата
Инв. № подл.

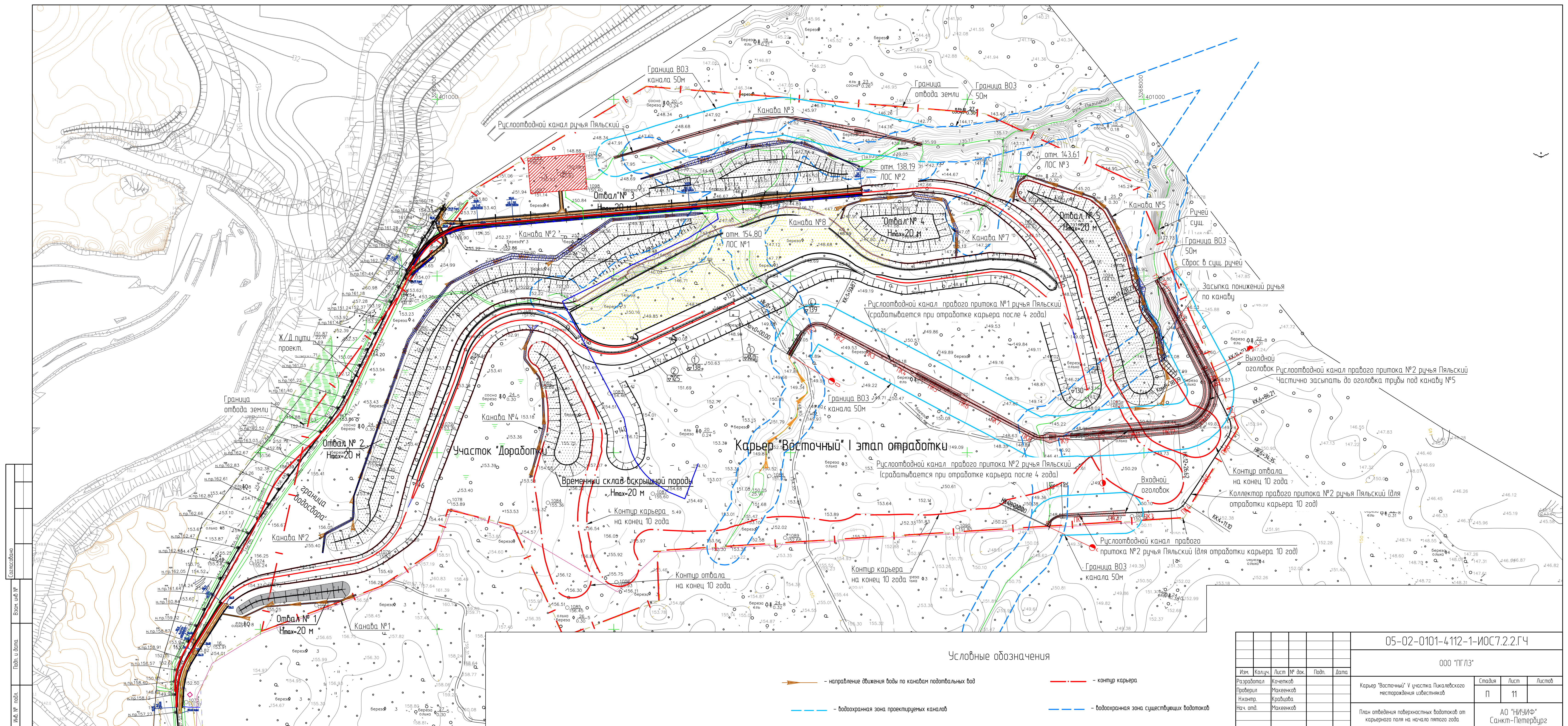


Условные обозначения

- - направление движения воды по канавам подотвальных вод
- - контур карьера
- - водоохранная зона проектируемых каналов
- - водоохранная зона существующих водотоков

Согласовано
Взам. инв. №
Попл. и дата
Инв. № подл.

05-02-0101-4.112-1-ИОС7.2.2.ГЧ					
ООО "ПГЛЗ"					
Изм.	Колуч.	Лист	№ док.	Подп.	Дата
Разработал	Кочетков				
Проверил	Макеенков				
Н.контр.	Кривоша				
Нач. отд.	Макеенков				
Карьер "Восточный" У участка Пикалевского месторождения известняков				Стадия	Лист
План отведения поверхностных водотоков от карьерного поля на конец второго года				П	10
АО "НИУИФ" Санкт-Петербург					

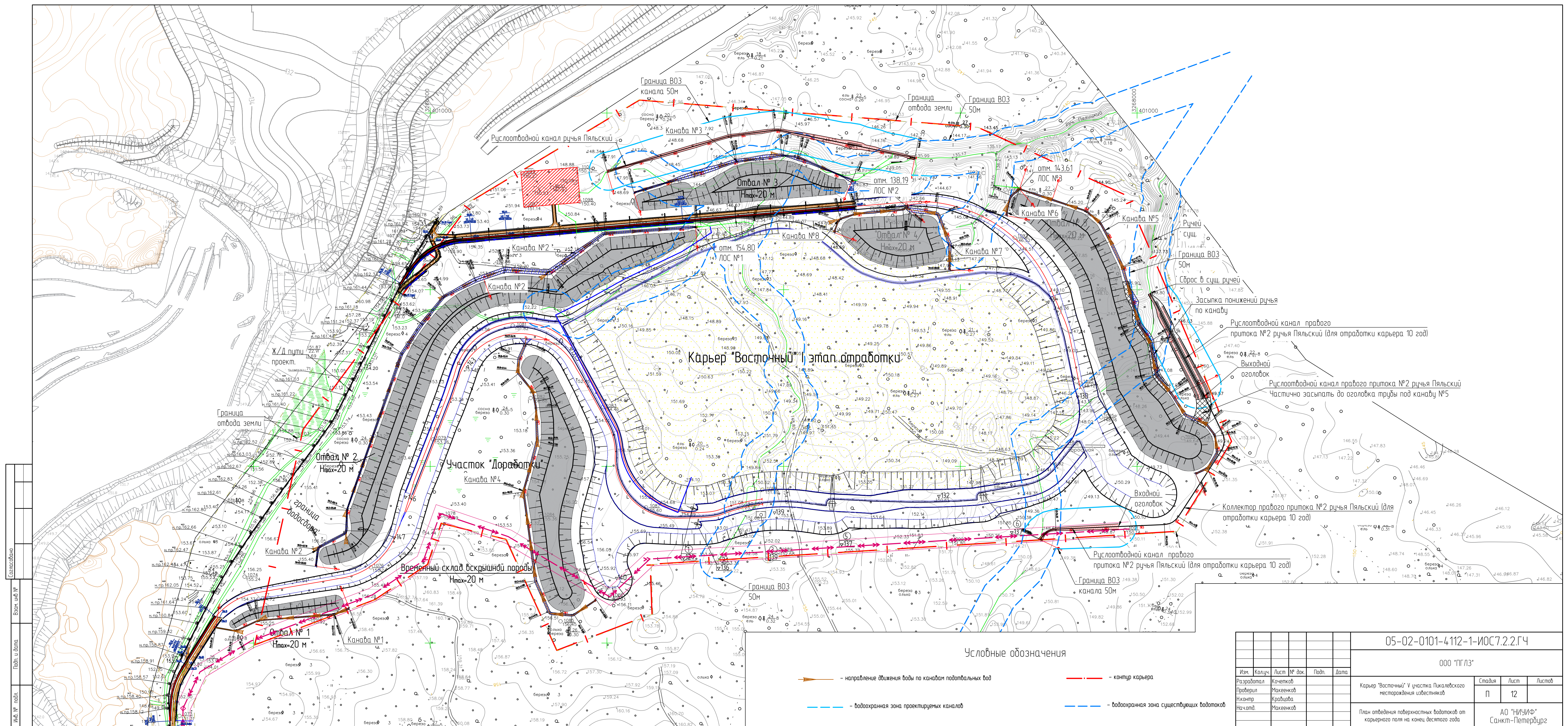


Составлено
Взам. штаб №
План и фото
Имя, №, подпись

Условные обозначения

- направление движения воды по канавам подотвалных вод
- контур карьера
- водоохранная зона проектируемых каналов
- водоохранная зона существующих водотоков

05-02-0101-4112-1-ИОС7.2.2.ГЧ										
ООО "ПГЛЗ"										
Изм.	Колуч.	Лист	№ док.	Подп.	Дата	Карьер "Восточный" V участка Пикалевского месторождения известняков	Стация	Лист	Листов	
Разработал	Кочетков						План отведения поверхностных водотоков от карьерного поля на начало пятого года	П	11	АО "НИУФ" Санкт-Петербург
Проверил	Макеенков									
Н.контр.	Кривошапа									
Нач. отд.	Макеенков									



Составлено
Взятый шифр №
План и форма
Имя, №, подпись

Карьер "Восточный" этап отработки

Условные обозначения

- направление движения воды по канавам подпитанных вод
- водоохранная зона проектируемых каналов
- контур карьера
- водоохранная зона существующих водотоков

05-02-0101-4112-1-ИОС7.2.2.ГЧ					
ООО "ПГЛЗ"					
Изм.	Колуч.	Лист	№ док.	Подп.	Дата
Разработал	Кочетков				
Проверил	Макеенков				
Нач.пр.	Кривоша				
Нач.отд.	Макеенков				
Карьер "Восточный" в участка Пикалевского месторождения известняков			Стация	Лист	Листов
План отведения поверхностных водотоков от карьерного поля на конец десятого года			П	12	
АО "НИУФ" Санкт-Петербург					