



**АКЦИОНЕРНОЕ ОБЩЕСТВО
ПРЕДПРИЯТИЕ УГОЛОВНО-ИСПОЛНИТЕЛЬНОЙ СИСТЕМЫ
«ПРОИЗВОДСТВЕННО-ПРОМЫШЛЕННЫЙ ДОМ»**

СРО-П-019-26082009

Заказчик – УФСИН России по Архангельской области

**Строительство режимного корпуса на 300 мест
ФКУ СИЗО-1 УФСИН России
по Архангельской области, г. Архангельск**

ПРОЕКТНАЯ ДОКУМЕНТАЦИЯ

Раздел 5. «Система водоотведения»

029-2020-ИОС5.3

Том 5.3



**АКЦИОНЕРНОЕ ОБЩЕСТВО
ПРЕДПРИЯТИЕ УГОЛОВНО-ИСПОЛНИТЕЛЬНОЙ СИСТЕМЫ
«ПРОИЗВОДСТВЕННО-ПРОМЫШЛЕННЫЙ ДОМ»**

СРО-П-019-26082009

Заказчик – УФСИН России по Архангельской области

**Строительство режимного корпуса на 300 мест
ФКУ СИЗО-1 УФСИН России
по Архангельской области, г. Архангельск**

ПРОЕКТНАЯ ДОКУМЕНТАЦИЯ

Раздел 5. «Система водоотведения»

029-2020-ИОС5.3

Том 5.3

Генеральный директор

А.Н. Аношкин

Главный инженер проекта

Н. В.Ракунов

Изм.	№ док.	Подпись	Дата

Обозначение	Наименование	Примечание
029-2020-ПЗ.С	Содержание тома	
029-2020-СП	Состав проектной документации	
029-2020-ПЗ.ТЧ	Текстовая часть	

Инв. № подл.	Подпись и дата	Взам. инв. №	029-2020-ИОС5.3.С						Стадия	Лист	Листов
			Изм.	Кол.уч.	Лист	№док.	Подпись	Дата			
			Разраб.	Лепихина		07.22	Содержание тома	П	1	2	
								АО «ПУИС «Производственно-промышленный дом»			
			Н.контр.	Черемных		07.22					
			ГИП	Ракунов		07.22					

СОДЕРЖАНИЕ ТОМА

Обозначение	Наименование	Кол. листов	Примечание
029-2020-ИОС5.3.С	Содержание тома	1	
029-2020-СП	Состав проекта	1	
029-2020-ИОС5.3.ТЧ	Текстовая часть	10	
029-2020- ИОС5.3.ГЧ	Графическая часть	8	
029-2020- ИОС5.3.ГЧ-1	План наружных сетей водоотведения	1	
029-2020- ИОС5.3.ГЧ-2	План на отм. 0,000 с сетями К1, К2. лист 2	1	
029-2020- ИОС5.3.ГЧ-3	План на отм. +3,900 с сетями К1, К2. лист 3	1	
029-2020- ИОС5.3.ГЧ-4	План на отм. +7,800 с сетями К1, К2. лист 4	1	
029-2020- ИОС5.3.ГЧ-5	План на отм. +11,700 с сетями К1, К2. лист 5	1	
029-2020- ИОС5.3.ГЧ-6	План на отм. +15,900 с сетями К1, К2. лист 6	1	
029-2020- ИОС5.3.ГЧ-7	План кровли с сетями К1. лист 7	1	
029-2020- ИОС5.3.ГЧ-8	Принципиальная схема системы водоотведения. лист 8	1	

Изн. № подл.	Подпись и дата	Взам. инв. №

Изм.	Колуч	Лист	№ док.	Подпись	Дата

23-10.2018-00-ИОС5.3.С

Лист

2

Состав проектной документации

Номер тома	Обозначение	Наименование	Примечание
1	029-2020-ПЗ	РАЗДЕЛ 1. «Пояснительная записка»	
2	029-2020-ПЗУ	РАЗДЕЛ 2. «Схема планировочной организации земельного участка»	
3	029-2020-АР	РАЗДЕЛ 3. «Архитектурные решения»	
4	029-2020-КР	РАЗДЕЛ 4. «Конструктивные и объемно-планировочные решения»	
5		РАЗДЕЛ 5. «Сведения об инженерном оборудовании, о сетях инженерно-технического обеспечения, перечень инженерно-технических мероприятий, содержание технологических решений»	
5.1	029-2020-ИОС1	ПОДРАЗДЕЛ 1. «Система электроснабжения»	
5.2	029-2020-ИОС2	ПОДРАЗДЕЛ 2. «Система водоснабжения»	
5.3	029-2020-ИОС3	ПОДРАЗДЕЛ 3. «Система водоотведения»	
5.4	029-2020-ИОС4	ПОДРАЗДЕЛ 4. «Отопление, вентиляция и кондиционирование воздуха, тепловые сети»	
5.5	029-2020-ИОС5	ПОДРАЗДЕЛ 5. «Сети связи»	
	029-2020-ИОС6	ПОДРАЗДЕЛ 6. «Система газоснабжения»	Не разрабатывается
5.6	029-2020-ИОС7	ПОДРАЗДЕЛ 7. «Технологические решения»	
6	029-2020-ПОС	РАЗДЕЛ 6. «Проект организации строительства»	
7	029-2020-ПОД	РАЗДЕЛ 7. «Проект организации работ по сносу или демонтажу объектов капитального строительства»	
8	029-2020-ООС	РАЗДЕЛ 8. «Перечень мероприятий по охране окружающей среды»	
9	029-2020-ПБ	РАЗДЕЛ 9. «Мероприятия по обеспечению пожарной безопасности»	
10	029-2020-ОДИ	РАЗДЕЛ 10. «Мероприятия по обеспечению доступа инвалидов»	
10(1)	029-2020-ЭЭ	РАЗДЕЛ 10(1). «Мероприятия по обеспечению энергетической эффективности и требований оснащенности зданий и сооружений приборами учета используемых энергетических ресурсов»	
11	029-2020-СМ	РАЗДЕЛ 11. «Смета на строительство объектов капитального строительства»	
12	029-2020-ТБЭ	РАЗДЕЛ 12. «Требования по обеспечению безопасной эксплуатации объекта капитального строительства».	

Взам. инв. №

Подпись и дата

Инв. № подл.

029-2020-СП

Изм.	Кол.уч.	Лист	№ док.	Подпись	Дата	Стадия	Лист	Листов
						П	1	1
Разраб.		Лепихина			07.22	АО «ПУИС «Производственно-промышленный дом»		
Н.контр.		Черемных			07.22			
ГИП		Ракунов			07.22			

Состав проекта

Содержание

ОБЩИЕ СВЕДЕНИЯ.....6

А. СВЕДЕНИЯ О СУЩЕСТВУЮЩИХ И ПРОЕКТИРУЕМЫХ СИСТЕМАХ КАНАЛИЗАЦИИ, ВОДООТВЕДЕНИЯ И СТАНЦИЯХ ОЧИСТКИ СТОЧНЫХ ВОД8

Б. ОБОСНОВАНИЕ ПРИНЯТЫХ СИСТЕМ СБОРА И ОТВОДА СТОЧНЫХ ВОД, ОБЪЕМА СТОЧНЫХ ВОД, КОНЦЕНТРАЦИЙ ИХ ЗАГРЯЗНЕНИЙ, СПОСОБОВ ПРЕДВАРИТЕЛЬНОЙ ОЧИСТКИ, ПРИМЕНЯЕМЫХ РЕАГЕНТОВ, ОБОРУДОВАНИЯ И АППАРАТУРЫ9

В. ОБОСНОВАНИЕ ПРИНЯТОГО ПОРЯДКА СБОРА, УТИЛИЗАЦИИ И ЗАХОРОНЕНИЯ ОТХОДОВ - ДЛЯ ОБЪЕКТОВ ПРОИЗВОДСТВЕННОГО НАЗНАЧЕНИЯ.....9

Г. ОПИСАНИЕ И ОБОСНОВАНИЕ СХЕМЫ ПРОКЛАДКИ КАНАЛИЗАЦИОННЫХ ТРУБОПРОВОДОВ, ОПИСАНИЕ УЧАСТКОВ ПРОКЛАДКИ НАПОРНЫХ ТРУБОПРОВОДОВ (ПРИ НАЛИЧИИ), УСЛОВИЯ ИХ ПРОКЛАДКИ, ОБОРУДОВАНИЕ, СВЕДЕНИЯ О МАТЕРИАЛЕ ТРУБОПРОВОДОВ И КОЛОДЦЕВ, СПОСОБЫ ИХ ЗАЩИТЫ ОТ АГРЕССИВНОГО ВОЗДЕЙСТВИЯ ГРУНТОВ И ГРУНТОВЫХ ВОД.....9

Д. РЕШЕНИЯ В ОТНОШЕНИИ ЛИВНЕВОЙ КАНАЛИЗАЦИИ И РАСЧЕТНОГО ОБЪЕМА ДОЖДЕВЫХ СТОКОВ11

Е. РЕШЕНИЯ ПО СБОРУ И ОТВОДУ ДРЕНАЖНЫХ ВОД.....13

Инв. № подл.	Подпись и дата					Взам. инв. №						
029-2020-ИОС5.3.ТЧ												
	Изм.	Кол.уч	Лист	№док.	Подпись	Дата						
	Разраб.		Лепихина			07.22						
	Н.контр.		Черемных			07.22						
	ГИП		Ракунов			07.22						
Текстовая часть						<table border="1"> <tr> <td>Стадия</td> <td>Лист</td> <td>Листов</td> </tr> <tr> <td>П</td> <td>1</td> <td></td> </tr> </table>	Стадия	Лист	Листов	П	1	
Стадия	Лист	Листов										
П	1											
						АО «ПУИС «Производственно-промышленный дом»						

Общие сведения.

Функциональное назначение объекта капитального строительства - режимный корпус, предназначенный для содержания подозреваемых, обвиняемых и осужденных; в отношении которых в качестве меры пресечения избрано заключение под стражу, а также для выполнения функций исправительных учреждений в отношении осужденных в соответствии с уголовно исполнительным законодательством Российской Федерации.

Функциональное назначение в соответствии с Классификатором объектов капитального строительства по их назначению и функционально-технологическим особенностям - 25.1.1.1 Здание режимного корпуса. Производство отсутствует.

Объект планируется к размещению на месте существующего старого корпуса, на территории закрытого режимного объекта по адресу: г. Архангельск, ул. Попова, д.22.

В административном отношении участок строительства расположен в Октябрьском территориальном округе города Архангельска, в квартале, ограниченном улицей Попова, Новгородским проспектом, улицей К. Маркса, проспектом Ломоносова.

Кадастровый номер земельного участка: 29:22:040748:5. Площадь участка: 8909 кв. м.

Категория земель: земли населенных пунктов.

Земельный участок проектируемого объекта расположен в зоне размещения военных объектов (зона ВЧ-1), согласно Правилам землепользования и застройки муниципального образования «Город Архангельск», утвержденным постановлением Министерства строительства и архитектуры Архангельской области от 26.12.2019 г. № 38-п.

Разрешенное использование земельного участка: размещение объектов капитального строительства для создания мест лишения свободы (следственные изоляторы, тюрьмы, поселения).

Проектная документация разработана в соответствии с градостроительным планом земельного участка №RU29301000-3648, утвержденным распоряжением Администрации муниципального образования «Город Архангельск» №370 от 04.02.2020 года, техническим заданием на проектирование, документами на использование земельного участка для строительства, техническими регламентами, устанавливающими требования по безопасной эксплуатации зданий, строений, сооружений и безопасному использованию прилегающих к нему территорий, а также с соблюдением технических условий.

Территория режимного объекта располагается в центре города. Транспортная доступность к участку строительства осуществляется с магистрали районного значения - ул. Попова, пр. Ломоносова. Необходимости осуществления дополнительных мероприятий по развитию системы транспортного обслуживания - отсутствует.

В непосредственной близости к территории строительства проходят магистральные сети водопровода, канализации, теплоснабжения, ливневой канализации, электроснабжения, связи. Подключение объекта ко всем

Инв. № подл.	Подпись и дата	Взам. инв. №							Лист
			029-2020-ИОС5.3.ТЧ						
Изм.	Кол.уч	Лист	№док.	Подпись	Дата				

коммуникационным и инженерным сетям города будет производиться согласно выданным техническим условиям.

В соответствии с информацией, предоставленной Управлением Роспотребнадзора и Министерством природных ресурсов Архангельской области, площадка проектируемого объекта попадает в третий пояс зон санитарной охраны источника хозяйственно-питьевого водоснабжения (р. Северная Двина, протока Кузнечиха, протока Маймакса), на котором размещена сеть водозаборных сооружений ООО «РВК-Центр», МУП «Водоочистка», ООО «ВодТрансСервис» (Технический отчет (шифр 312020-999-ИЭИ-Т).

Ситуационная схема расположения проектируемого объекта представлена на рисунке 1. Ближайшие нормируемые зоны:

жилые дома № 23, №24, №25, №31 к.1 по улице Попова;

жилые дома №188, №190 к.1 по проспекту Ломоносова; жилой дом №13 по ул.Карла Маркса

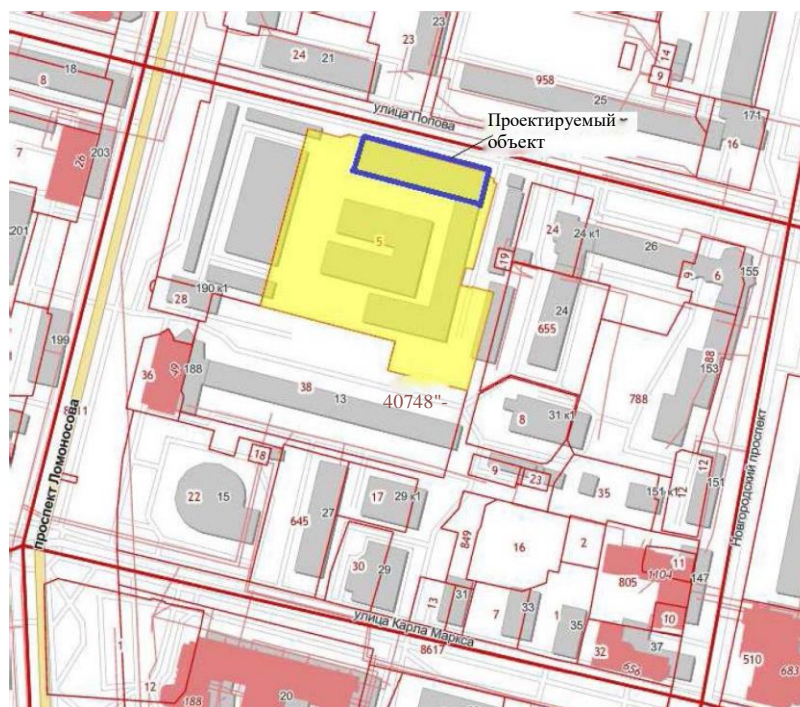


Рисунок 1. Схема расположения земельного участка и проектируемого объекта

Проектная документация выполнена на основании:

- задания на проектирование;
- технических условий на водоснабжение и водоотведение № ц-ар -12122021-019 от 16.12.2021г, выданные ООО «РВК-Архангельск»;
- архитектурно-строительных чертежей;
- генплана (1:500);
- нормативной документации: СП 247.1325800-2016 «Следственные изоляторы уголовно-исполнительной системы. Правила проектирования», СП 30.13330.2020 (СНиП 2.04.01-85*) «Внутренний водопровод и канализация

Инв. № подл.	Подпись и дата	Взам. инв. №					Лист
Изм.	Кол.уч	Лист	№док.	Подпись	Дата	029-2020-ИОС5.3.ТЧ	

здания», СП 31.13330.2021 (СНиП 2.04.02-84) «Водоснабжение. Наружные сети и сооружения», СП129.13330.2019 (СНиП 3.05.04-85*) «Наружные сети и сооружения водоснабжения и канализации», СП 73.13330.2016 (СНиП 3.05.01-85) «Внутренние санитарно-технические системы», СП 118.13330.2012* «Общественные здания и сооружения»; СП 40-102-2000 "Проектирование и монтаж трубопроводов систем водоснабжения и канализации из полимерных материалов"; Серия 4.904-69 «Детали крепления санитарно - технических приборов и трубопроводов»; Серия 5.905-26.08 вып.1 «Уплотнение вводов инженерных коммуникаций газифицированных зданий и сооружений»

а. сведения о существующих и проектируемых системах канализации, водоотведения и станциях очистки сточных вод

Водоотведение хозяйственно-бытовых сточных вод предусмотрено в канализационные сети г. Архангельска. В районе проектирования имеются действующие канализационные сети Ду200, Ду300 мм.

Подключение к существующей сети выполнить в соответствии с техническими условиями № ц-ар -12122021-019 от 16.12.2021г. на подключение объекта капитального строительства к сетям водоснабжения и водоотведения, выданными ООО «РВК-Архангельск» (приложение 1).

Отведение бытовых стоков от проектируемого здания предусмотрено в проектируемую дворовую сеть канализации Ду160мм с подключением в существующую уличную сеть Ду300мм. Врезку в существующую сеть канализации выполнить в существующем колодце.

Дождевые и талые сточные воды с кровли здания посредством внутренних водостоков через выпуски отводятся в существующую сеть ливневой канализации Ду200.

Точкой врезки в существующую сеть ливневой канализации является проектируемый колодец.

Отвод поверхностных вод с прилегающей территории по рельефу решается вертикальной планировкой.

Дренаж не предусматривается, т.к. нет факторов, угрожающих подтоплению площадки.

Станции очистки сточных вод проектом не предусмотрены.

Инв. № подл.	Подпись и дата	Взам. инв. №							Лист
			029-2020-ИОС5.3.ТЧ						4
Изм.	Кол.уч	Лист	№док.	Подпись	Дата				

б. обоснование принятых систем сбора и отвода сточных вод, объема сточных вод, концентраций их загрязнений, способов предварительной очистки, применяемых реагентов, оборудования и аппаратуры

Здание СИЗО оборудуется внутренней системой хозяйственно-бытовой канализацией и системой внутренних водостоков.

Отведение бытовых сточных вод от санитарных приборов выполняется самотеком в проектируемую дворовую сеть канализации.

Таблица 1 – Расчетные расходы сточных вод.

Наименование системы	Количество потребителей	Расчётные расходы			Примечание
		м ³ /сут	м ³ /час	л/с	
К1	-	26,47	5,26	4,06	

в. обоснование принятого порядка сбора, утилизации и захоронения отходов - для объектов производственного назначения

Проектной документацией данный раздел не предусматривается.

г. описание и обоснование схемы прокладки канализационных трубопроводов, описание участков прокладки напорных трубопроводов (при наличии), условия их прокладки, оборудование, сведения о материале трубопроводов и колодцев, способы их защиты от агрессивного воздействия грунтов и грунтовых вод

Проектом предусмотрена скрытая прокладка отводящих трубопроводов канализации под полом первого этажа с устройством в полу прочисток с лючком и стояков канализации в коридорах в коробах из ГКЛ.

Внутренняя сеть хозяйственно-бытовой канализации запроектирована из полипропиленовых канализационных труб - ф50, ф110 по ТУ 4926-010-42943419-97, сети ниже 0.000 - из полипропиленовых труб ф50, ф110 для наружной прокладки по ТУ 4926-020-42943419-2009, выпуски канализации - из труб НПВХ 125 SDR26-110x4.2 по ГОСТ Р 51613-2000, с устройством прочисток и ревизий в необходимых местах.

Согласно противопожарным требованиям на канализационных стояках под перекрытием предусмотрена установка противопожарных муфт.

Инв. № подл.	Подпись и дата	Взам. инв. №					Лист
			029-2020-ИОС5.3.ТЧ				
Изм.	Кол.уч	Лист	№док.	Подпись	Дата		

Для вентиляции системы канализации и для предотвращения срыва гидрозатвора стояки вывести на кровлю на 0.2м.

В душевых, помещениях уборочного инвентаря, комнатах для мытья посуды и постирочных запроектированы трапы, с уклоном пола в сторону трапов. Отводящие трубопроводы от трапов проложить в полу помещений.

Подводки трубопроводов к санитарным приборам камерных помещений бетонируются с надёжной фиксацией крепёжных элементов лючков сифонов, прочисток и ревизий.

Для отведения сточных вод из технического помещения на 1 этаже предусмотрен приямок с выпуском сточных вод в хоз-бытовую канализацию.

Крепление санитарных приборов к строительным конструкциям предусматривать жесткое, без передачи усилий на трубопроводы.

Крепление трубопроводов канализации выполнять по серии 4.900-9в.1.

Монтаж трубопроводов и сантехнического оборудования вести в соответствии с СП 73.13330.2016, СП 40-102-2000.

Прокладка наружных сетей канализации - подземная.

Проектом предусматривается вынос сущ. внутриплощадочной сети из под пятна за-стройки с переключением всех потребителей на новую ветку.

Нормативная глубина сезонного промерзания грунтов по г. Архангельску для песчаных грунтов составляет 1,89 м.

Основанием под трубопроводы будет служить торф сильноразложившийся, коричневый, водонасыщенный.

Горизонт грунтовых вод на период изысканий (06-09.07.2020г.) установлен на глубине 0,8-1,0м. В периоды снеготаяния и выпадения обильных осадков возможно повышение уровня грунтовых вод до поверхности земли.

С учетом выполнения защитных мер по предохранению трубопроводов от замерзания и сил морозного пучения минимальная глубина заложения самотечных сетей канализации принимается 1,6м от поверхности земли до низа трубы.

Канализация запроектирована из труб НПВХ125 Р SDR 41 (SN16) Ø225x5,5 по ГОСТ Р 51613-2000.

Соединение канализационных труб НПВХ между собой - раструбное.

Трубы укладываются на грунтовое плоское основание с песчаной подготовкой 0,15м. Над трубами выполняется защитный слой из песка без твердых включений толщиной 0,3 м.

Инв. № подл.	Подпись и дата	Взам. инв. №							Лист
			029-2020-ИОС5.3.ТЧ						6
Изм.	Кол.уч	Лист	№док.	Подпись	Дата				

Проектируемые колодцы выполнить из сборных железобетонных элементов по типовому проекту 902-09-22.84 алб.2.

Наружную гидроизоляцию (окрасочную) стен, горловин и перекрытий колодцев выполнить горячим битумом толщиной б=5 мм. Внутреннюю поверхность колодцев покрыть грунтом "Полурен-01" на 1 слой и полиуританом "Полурен-601" на 2 слоя.

Проектируемые сети рекомендуется прокладывать при положительной температуре окружающего воздуха.

Монтаж и испытание наружных сетей бытовой канализации выполняется в соответствии с СП 129.13330.2019 «Наружные сети и сооружения водоснабжения и канализации».

д. решения в отношении ливневой канализации и расчетного объема дождевых стоков

Отвод дождевых сточных вод с кровли здания предусматривается системой внутренних водостоков в наружную сеть ливневой канализации Ø200мм.

Врезку в существующую сеть выполнить в проектируемом колодце.

Канализация запроектирована из труб НПВХ125 Р SDR 41 (SN16) Ø225x5,5 по ГОСТ Р 51613-2000.

Трубы укладываются на грунтовое плоское основание с песчаной подготовкой 0,1м. Над трубами выполняется защитный слой из песка без твердых включений толщиной 0,3 м.

Проектируемые колодцы выполнить из сборных железобетонных элементов по типовому проекту 902-09-22.84 алб.2.

Наружную гидроизоляцию (окрасочную) стен, горловин и перекрытий колодцев выполнить горячим битумом толщиной б=5 мм. Внутреннюю поверхность колодцев покрыть грунтом "Полурен-01" на 1 слой и полиуританом "Полурен-601" на 2 слоя.

Водостоки внутри здания запроектированы из стальных электросварных труб Ø108x4,0 по ГОСТ 10704-91.

Подвесные трубопроводы водостока под потолком 4 этажа теплоизолируются трубчатой изоляцией K-Flex.

Инв. № подл.	Подпись и дата	Взам. инв. №							Лист
									7
Изм.	Кол.уч	Лист	№док.	Подпись	Дата	029-2020-ИОС5.3.ТЧ			

Расчетный расход дождевых вод Q , л/с, с водосборной площади следует определять по формулам:

$$Q = F \cdot q_5 / 10000;$$

для кровель с уклоном свыше 1,5 %

где F – площадь поверхности сбора воды, м²;

При определении расчётной водосборной площади (F , м²) дополнительно учитывают 30 % суммарной площади вертикальных стен, примыкающих к кровле и возвышающихся над ней.

Водосборная площадь кровли составляет $F = 205,8$ м²;

q_{20} - интенсивность дождя, л/с с 1 га (для данной местности),

продолжительностью 20 мин (принимается согласно СП 32.13330.2018

"Канализация. Наружные сети и сооружения", черт 1);

$$q_{20} = 40 \text{ л/с}$$

q_5 - интенсивность дождя, л/с с 1 га (для данной местности),

продолжительностью 5 мин, определяемая по формуле:

$$q_5 = 4^n \cdot q_{20}$$

где n - параметр, принимаемый по СП 32.13330.2018 (табл. 8), 0,35.

$$q_5 = 4^{0,35} \cdot 40 = 64,9$$

$$Q = 205,8 \cdot 64,9 / 10000 = 1,3 \text{ л/с.}$$

Расчет объемов ливневых вод производится в соответствии с СП 32.13330.2020 «Канализация. Наружные сети и сооружения».

Годовой объем дождевых и талых вод определяется по формуле:

$$W_{\text{Г}} = W_{\text{Г.ЛИВ}} + W_{\text{Г.ТАЛ}};$$

где $W_{\text{Г.ЛИВ}}$ - годовой объем дождевых вод, м³;

$W_{\text{Г.ТАЛ}}$ - годовой объем талых вод, м³.

Годовой объем дождевых вод определяется по формуле:

$$W_{\text{Г.ЛИВ}} = 10 \cdot N_Q \cdot K_d \cdot F,$$

где N_Q - слой осадков за теплый период по СП 131.13330.2012

«Строительная климатология», $N_Q = 382$ мм;

K_d - коэффициент стока дождевых вод для водонепроницаемых покрытий,

$$K_d = 0,8;$$

F – площадь стока, га

$$W_{\text{Г.ЛИВ}} = 10 \cdot 382 \cdot 0,8 \cdot 0,1095 = 3422,72 = 334,6 \text{ м}^3/\text{год}$$

Годовой объем талых вод, определяется по формуле:

Инв. № подл.	Подпись и дата	Взам. инв. №					Лист
Изм.	Кол.уч	Лист	№ док.	Подпись	Дата	029-2020-ИОС5.3.ТЧ	

$$W_{г.тал} = 10 \times H_T \times \Psi_T \times F,$$

где H_T - слой осадков за холодный период СП131.13330.2012

«Строительная климатология»,

$$H_T = 174 \text{ мм};$$

Ψ_T - коэффициент, учитывающий объем стока талых вод для
Архангельской области, $\Psi = 0,6$;

$$W_{г.тал} = 10 * 174 * 0,6 * 0,1095 = 114,3 \text{ м3/год}$$

Всего ливневых вод:

$$W_r = 334,6 \text{ м3/год} + 114,3 \text{ м3/год} = 448,9 \text{ м3/год}$$

е. решения по сбору и отводу дренажных вод

Проектной документацией данный раздел не предусматривается.

Инв. № подл.	Подпись и дата	Взам. инв. №							Лист
Изм.	Кол.уч	Лист	№док.	Подпись	Дата	029-2020-ИОС5.3.ТЧ			9

Изм.	Номера листов (страниц)				Всего листов (страниц) в док.	Номер док.	Подп.	Дата
	измененных	замененных	новых	аннулированных				

Изм.	Кол.уч	Лист	№ док.	Подпись	Дата

029-2020-ИОС5.3.ТЧ

Графическая часть

Инв. № подл.	Подпись и дата	Взам. инв. №

Изм.	Кол.уч	Лист	№док.	Подпись	Дата

029-2020-ИОС5.3.ТЧ

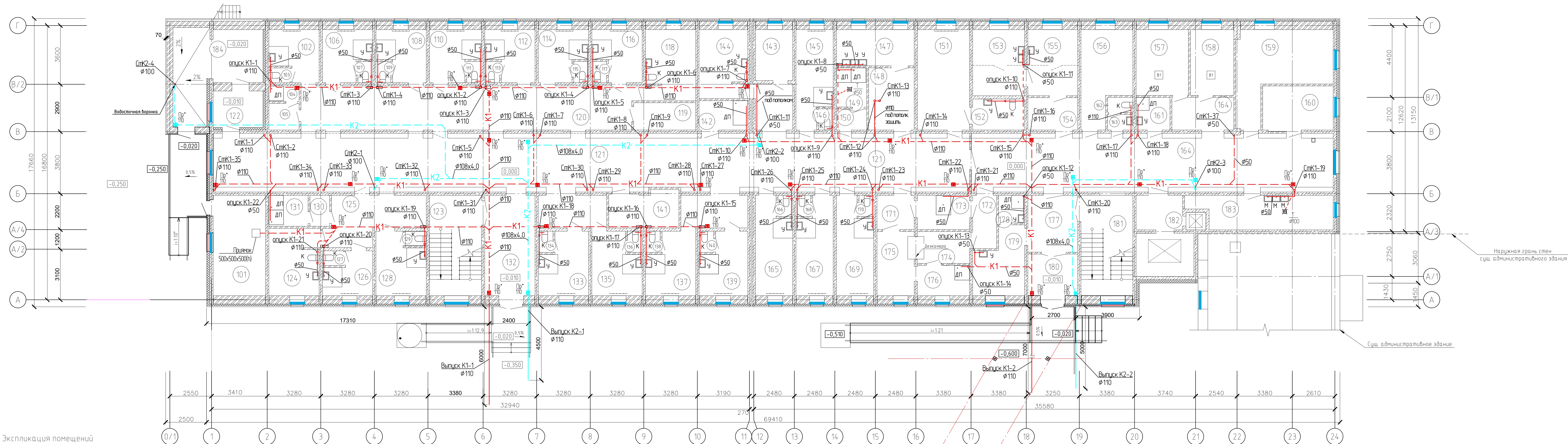


Условные обозначения

- K1 — - хоз-бытовая канализация
- K2 — - промливневая канализация
- B1 — - хозяйственно-питьевой водопровод

Согласовано	
Взам. инв. №	
Подп. и дата	
Инв. № подл.	

				029-2020-ИОС.3-ГЧ		
				Строительство режимного корпуса на 300 мест ФКУ СИЗО-1 УФСИН России по Архангельской области, г. Архангельск		
Изм.	Кол. уч.	Лист	№ док.	Подп.	Дата	Стадия
				Лепихина Н.А.	07.22	Лист
Проверил						Листов
						п 1
ГИП	Ракцнов				07.22	План наружных сетей водоотведения
						АО «ПУИС «Производственно- промышленный дом»



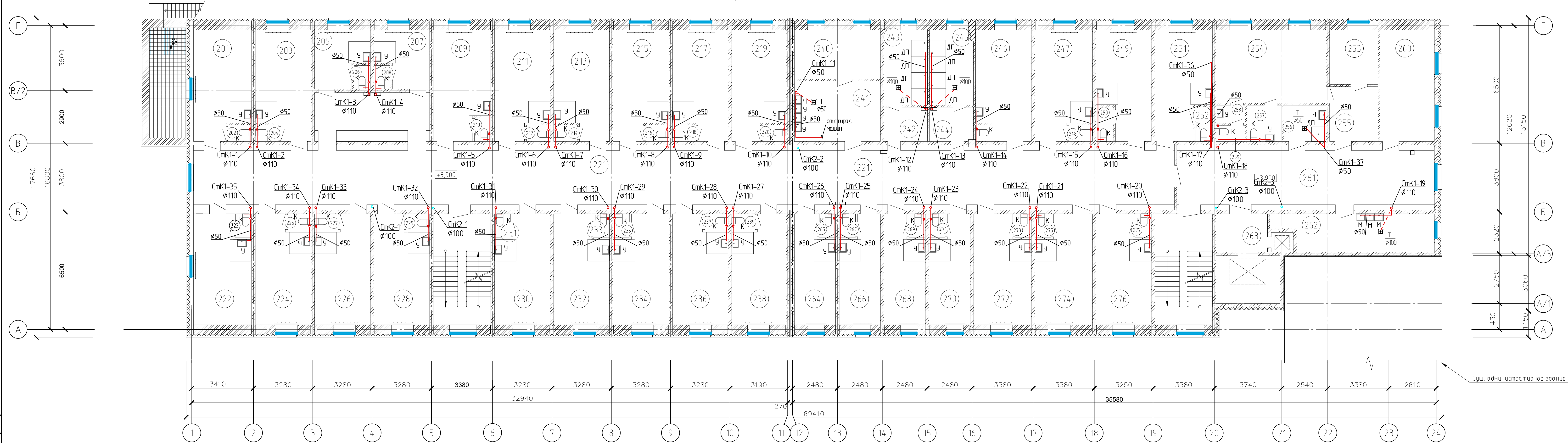
Экспликация помещений

№ п.п.	№ п.п.	№ п.п.	Экспликация помещений		Экспликация помещений				Экспликация помещений				Экспликация помещений				Экспликация помещений				Экспликация помещений				Экспликация помещений				
			1	2	3	4	1	2	3	4	1	2	3	4	1	2	3	4	1	2	3	4	1	2	3	4			
1	2	3	4	1	2	3	4	1	2	3	4	1	2	3	4	1	2	3	4	1	2	3	4	1	2	3	4		
101	Техническое помещение	19,37		111	Уборная	1,08		124	Комната обыска	12,36		137	Двухместная камера отрицательной направленности	10,42		149	Душевая	4,27		161	Помещение для хранения уборочного инвентаря	3,98		173	Душевая для сан. обработки	6,47			
102	Карцер	8,31		112	Карцер	8,31		125	Коридор сектора пожизненного заключения	14,90		138	Уборная	1,08		150	Раздевальня при душевой	2,26		162	Уборная для АУП	1,34		174	Грязное отделение с дез. камерой ВФЭ-2/0,9 (1390х995х2150 мм)	6,00			
103	Уборная	1,08		113	Уборная	1,08		126	Одноместная камера пожизненного заключения	6,8		139	Одноместная камера отрицательной направленности	10,06		151	Одноместная камера для МГН	19,18		163	Тамбур с умывальником	1,37		175	Зона чистой отделения дез. камеры со шлюзом для сотрудников	8,72			
104	Душевая сетка	1,64		114	Карцер	8,31		127	Уборная	1,08		140	Уборная	1,08		152	Универсальная кабина для МГН	5,84		164	Общий коридор	74,42		176	Шлюз для сотрудников с душевой для дезинфектора	5,71			
105	Раздевальня	2,88		115	Уборная	1,08		128	Двухместная камера пожизненного заключения	10,44		141	Комната для отправления религиозных обрядов	9,12		153	Процедурная	12,59		165	Двухместная камера отрицательной направленности	12,24		177	Вестибюль	10,35			
106	Карцер	8,31		116	Камера СИЗО одноместная	8,31		129	Уборная	1,08		142	Душевая для МГН	5,79		154	Тамбур	5,84		166	Уборная	1,08		178	Помещение хранения уборочного инвентаря	2,55			
107	Уборная	1,08		117	Уборная	1,08		130	Раздевальня при душевой	2,15		143	Камера для временной изоляции осужденных, у которых произвошел нервный срыв	6,90		155	Кабинет врача для амбулаторного приема	12,07		167	Двухместная камера отрицательной направленности	12,24		179	Парикмахерская	11,00			
108	Карцер	8,31		118	Комната обыска	12,97		131	Душевая	4,39		144	Комната обыска	12,21		156	Кабинет оперативного работника	15,64		168	Уборная	1,08		180	Тамбур входной	7,55			
109	Уборная	1,08		119	Помещение для дневного хранения постельных принадлежностей	6,13		132	Тамбур входной	18,57		145	Двухместная камера отрицательной направленности	12,24		157	Помещение для хранения чистого белья и постельных принадлежностей	12,61		169	Двухместная камера отрицательной направленности	12,24		181	Лестничная клетка	19,18			
110	Карцер	8,63		120	Коридор сектора карцеров	54,31		133	Двухместная камера отрицательной направленности	10,42		146	Уборная	1,08		158	Помещение для хранения грязного белья и постельных принадлежностей	10,45		170	Уборная	1,08		182	Лифтовой холл	5,84			
				121	Общий коридор	163,94		134	Уборная	1,08		147	Постирочная личного белья осужденных	10,29		159	Помещение дежурной группы и спецлиста кинолога с служебной собакой	23,51		171	Обдевальня	4,61		183	Комната для мытья и хранения посуды	16,92			
				122	Тамбур входной	6,59		135	Двухместная камера отрицательной направленности	10,42		148	Сушилка личного белья осужденных	10,36		160	Кабинет оператора СОР	11,54		172	Раздевальня	4,62		184	Прозрачный двор для женщины с детьми	23,07			
				123	Лестничная клетка	19,18		136	Уборная	1,08																			

- Условные обозначения
- K1 - хозяйственно-бытовая канализация
 - K2 - внутренние водостоки
 - П - прочистка в прямые с лючком

029-2020-ИОС.3-ГЧ					
Строительство режимного корпуса на 300 мест					
ФКУ СИЗО-1 УФСИН России					
по Архангельской области, г. Архангельск					
Изм.	Кал.	Лист	№ док.	Подп.	Дата
Разработал	Лепихина Н.А.				07.22
Проверил					
ГИП	Ракин				07.22
План на отм. 0,000 с сетями К1, К2.					А3х4

План на отм.
+3,900



Экспликация помещений

№ п.п.	№ пом.	Наименование	Площадь, м²	Кат. пом.
1	2	3	4	
1	201	Четырехместная камера	17,92	
2	202	Уборная	1,08	
3	203	Четырехместная камера	17,12	
4	204	Уборная	1,08	
5	205	Двухместная камера	8,31	
6	206	Уборная	1,08	
7	207	Двухместная камера	8,31	
8	208	Уборная	1,08	
9	209	Четырехместная камера	17,73	
10	210	Уборная	1,08	
11	211	Четырехместная камера	17,12	
12	212	Уборная	1,08	

1	2	3	4
213	Четырехместная камера	17,12	
214	Уборная	1,08	
215	Четырехместная камера	17,12	
216	Уборная	1,08	
217	Четырехместная камера	17,12	
218	Уборная	1,08	
219	Четырехместная камера	16,57	
220	Уборная	1,08	
221	Общий коридор	177,92	
222	Четырехместная камера	17,92	
223	Уборная	1,08	
224	Четырехместная камера	17,12	
225	Уборная	1,08	

1	2	3	4
226	Четырехместная камера	17,12	
227	Уборная	1,08	
228	Четырехместная камера	17,12	
229	Уборная	1,08	
230	Четырехместная камера	17,12	
231	Уборная	1,08	
232	Четырехместная камера	17,12	
233	Уборная	1,08	
234	Четырехместная камера	17,12	
235	Уборная	1,08	
236	Четырехместная камера	17,12	
237	Уборная	1,08	
238	Четырехместная камера	16,57	

1	2	3	4
239	Уборная	1,08	
240	Сушилка личного белья осужденных	12,55	
241	Постирочная личного белья осужденных	15,53	
242	Раздевальная при душевой	4,36	
243	Душевая	9,67	
244	Раздевальная при душевой	4,37	
245	Душевая	9,59	
246	Комната обыска	18,41	
247	Четырехместная камера	17,73	
248	Уборная	1,08	
249	Одностенная камера для содержания женщин с ребенком	16,22	
250	Уборная	1,70	
251	Одностенная камера для содержания женщин с ребенком	17,01	

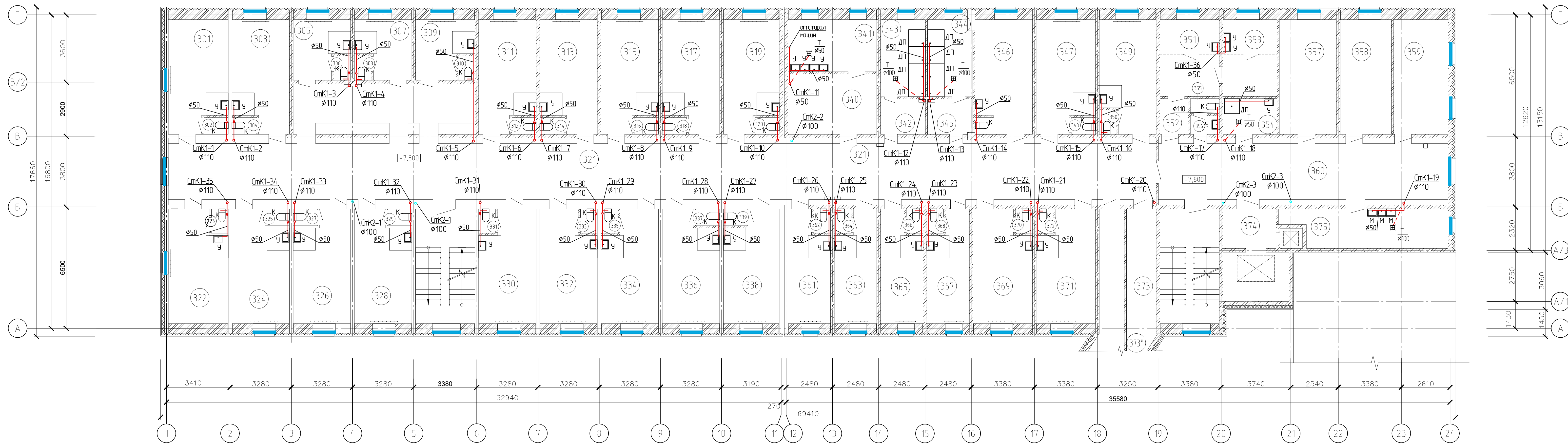
1	2	3	4
252	Уборная	1,70	
253	Комната воспитателя	7,78	
254	Групповая	24,10	
255	Раздевальная	7,86	
256	Помещение для хранения уборочного инвентаря	4,47	
257	Туалетная	3,7	
258	Тамбур с умывальником	1,47	
259	Уборная для воспитателя	1,32	
260	Кабинет оператора СОТ	18,08	
261	Общий коридор	42,6	
262	Комната для мытья и хранения посуды	16,92	
263	Лифтовой холл	5,84	
264	Двухместная камера	12,24	

1	2	3	4
265	Уборная	1,08	
266	Двухместная камера	12,24	
267	Уборная	1,08	
268	Двухместная камера	12,24	
269	Уборная	1,08	
270	Двухместная камера	12,24	
271	Уборная	1,08	
272	Четырехместная камера	17,74	
273	Уборная	1,08	
274	Четырехместная камера	17,74	
275	Уборная	1,08	
276	Четырехместная камера	16,94	
277	Уборная	1,08	
Всего		880,21	

Условные обозначения
— К1 — хозяйственно-бытовая канализация
— К2 — внутренние водостоки

029-2020-ИОС.3-ГЧ					
Строительство режимного корпуса на 300 мест ФКУ СИЗО-1 УФСИН России по Архангельской области, г. Архангельск					
Изм.	Кал. л.	Лист	№ док.	Подп.	Дата
Разработал	Лелихина Н.А.				07.22
Проверил					
ГИП	Ракин				07.22
План на отм. +3,900 с сетями К1,К2.					АО «ПУИС «Производственно- промышленный дом»

План на отм.
+7,800



Экспликация помещений

№ п.п.	№ пом.	Наименование	Площадь, м²	Кат. пом.
1	301	Четырехместная камера	17,92	4
2	302	Уборная	1,08	4
3	303	Четырехместная камера	17,12	4
4	304	Уборная	1,08	4
5	305	Одноместная камера	8,31	4
6	306	Уборная	1,08	4
7	307	Двухместная камера	8,31	4
8	308	Уборная	1,08	4
9	309	Двухместная камера	8,56	4
10	310	Уборная	1,08	4
11	311	Четырехместная камера	17,12	4
12	312	Уборная	1,08	4

1	2	3	4
313	Четырехместная камера	17,12	4
314	Уборная	1,08	4
315	Четырехместная камера	17,12	4
316	Уборная	1,08	4
317	Четырехместная камера	17,12	4
318	Уборная	1,08	4
319	Четырехместная камера	16,57	4
320	Уборная	1,08	4
321	Общий коридор	182,21	4
322	Четырехместная камера	17,92	4
323	Уборная	1,08	4
324	Четырехместная камера	17,12	4
325	Уборная	1,08	4

1	2	3	4
326	Четырехместная камера	17,12	4
327	Уборная	1,08	4
328	Четырехместная камера	17,12	4
329	Уборная	1,08	4
330	Четырехместная камера	17,12	4
331	Уборная	1,08	4
332	Четырехместная камера	17,12	4
333	Уборная	1,08	4
334	Четырехместная камера	17,12	4
335	Уборная	1,08	4
336	Четырехместная камера	17,12	4
337	Уборная	1,08	4
338	Четырехместная камера	16,57	4

1	2	3	4
339	Уборная	1,08	4
340	Сушилка личного белья осужденных	15,05	4
341	Постирочная личного белья осужденных	13,02	4
342	Раздевальная при душевой	4,36	4
343	Душевая	9,67	4
344	Душевая	9,59	4
345	Раздевальная при душевой	4,37	4
346	Комната обьска	18,41	4
347	Камера четырехместная	17,73	4
348	Уборная	1,08	4
349	Камера четырехместная	16,94	4
350	Уборная	1,08	4
351	Кабинет врача для амбулаторного приема	12,81	4

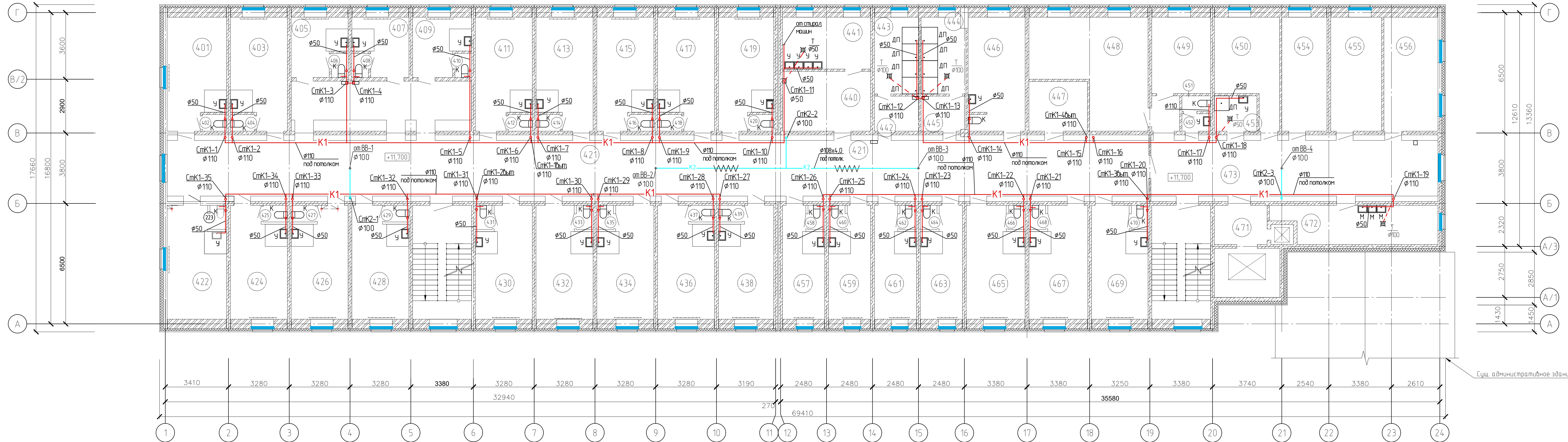
1	2	3	4
352	Тамбур	2,73	4
353	Процедурная	11,67	4
354	Помещение хранения уборочного инвентаря	5,35	4
355	Уборная для АУП	1,15	4
356	Тамбур с умывальником	1,43	4
357	Помещение для хранения грязного белья и постельных принадлежностей	18,45	4
358	Помещение для хранения чистого белья и постельных принадлежностей	16,56	4
359	Кабинет оператора СОТ	17,60	4
360	Общий коридор	46,47	4
361	Двухместная камера	12,24	4
362	Уборная	1,08	4
363	Двухместная камера	12,24	4
364	Уборная	1,08	4

1	2	3	4
365	Двухместная камера	12,24	4
366	Уборная	1,08	4
367	Двухместная камера	12,24	4
368	Уборная	1,08	4
369	Четырехместная камера	17,74	4
370	Уборная	1,08	4
371	Четырехместная камера	17,74	4
372	Уборная	1,08	4
373,373*	Галерея	18,92, 30	4
374	Лифтовой холл	5,84	4
375	Комната для мытья и хранения посуды	16,92	4
Всего:		910,45	

Условные обозначения
 — K1 — хозяйственно-бытовая канализация
 — K2 — внутренние водостоки

029-2020-ИОС.3-ГЧ				
Строительство режимного корпуса на 300 мест ФКУ СИЗО-1 УФСИН России по Архангельской области, г. Архангельск				
Изм.	Км.ч.	Лист	№ док.	Подп.
Разработал	Лелихина Н.А.		07.22	
Проверил				
ГИП	Ракоцков		07.22	
План на отм. +7,800 с сетями К1,К2.				Лист 4
АО «ПУИС «Производственно- промышленный дом»				Листов

План на отм.
+11,700



Экспликация помещений

№ п.п.	№ п.п.	№ п.п.	№ п.п.	№ п.п.
1	2	3	4	5
401	Четырехместная камера	17,92		
402	Уборная	1,08		
403	Четырехместная камера	17,12		
404	Уборная	1,08		
405	Двухместная камера	8,31		
406	Уборная	1,08		
407	Двухместная камера	8,31		
408	Уборная	1,08		
409	Двухместная камера	8,63		
410	Уборная	1,08		
411	Четырехместная камера	17,12		
412	Уборная	1,08		

1	2	3	4
413	Четырехместная камера	17,12	
414	Уборная	1,08	
415	Четырехместная камера	17,12	
416	Уборная	1,08	
417	Четырехместная камера	17,12	
418	Уборная	1,08	
419	Четырехместная камера	16,57	
420	Уборная	1,08	
421	Общий коридор	182,33	
422	Четырехместная камера	17,92	
423	Уборная	1,08	
424	Четырехместная камера	17,12	
425	Уборная	1,08	

1	2	3	4
426	Четырехместная камера	17,12	
427	Уборная	1,08	
428	Четырехместная камера	17,12	
429	Уборная	1,08	
430	Четырехместная камера	17,12	
431	Уборная	1,08	
432	Четырехместная камера	17,12	
433	Уборная	1,08	
434	Четырехместная камера	17,12	
435	Уборная	1,08	
436	Четырехместная камера	17,12	
437	Уборная	1,08	
438	Четырехместная камера	16,57	

1	2	3	4
439	Уборная	1,08	
440	Сушилка личного белья осужденных	15,05	
441	Постирочная личного белья осужденных	13,02	
442	Раздевальная при душевой	4,36	
443	Душевая	9,67	
444	Душевая	9,59	
445	Раздевальная при душевой	4,37	
446	Комната обыска	18,41	
447	Помещение для библиотечного фонда	8,23	
448	Помещение для групповой психологической работы	29,86	
449	Кабинет психолога	12,81	
450	Кабинет оперативного работника	16,35	
451	Уборная для АЧП	1,22	

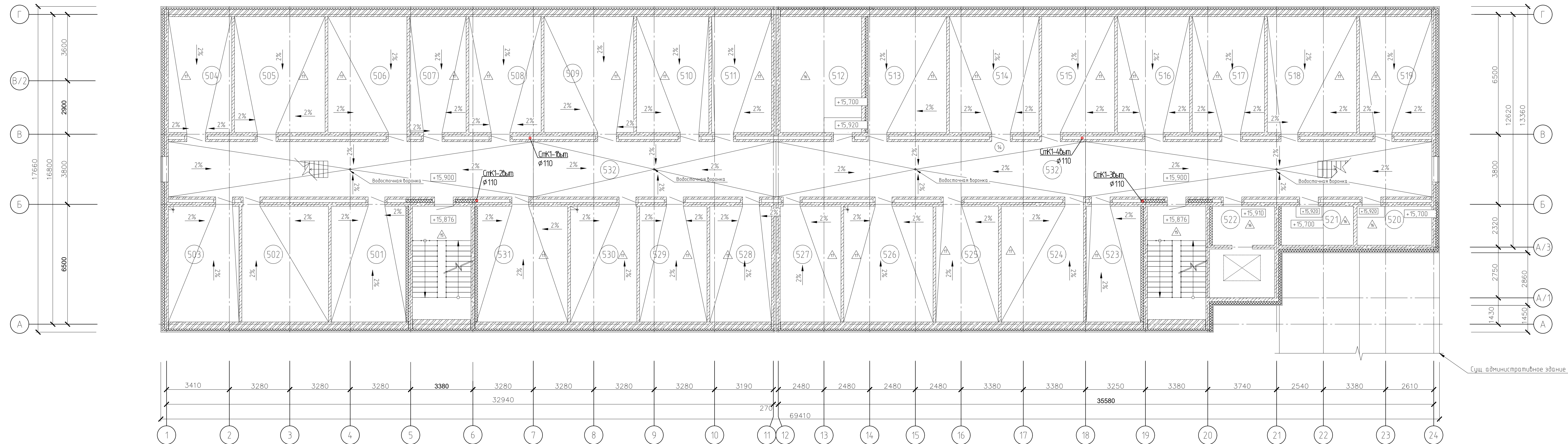
1	2	3	4
452	Тандур с умывальником	1,36	
453	Помещение для хранения уборочного инвентаря	4,22	
454	Кабинет приема администрации СИЗО осужденных	14,66	
455	Кабинет начальника корпуса	16,55	
456	Кабинет оператора СОР	17,6	
457	Двухместная камера	12,24	
458	Уборная	1,08	
459	Двухместная камера	12,24	
460	Уборная	1,08	
461	Двухместная камера	12,24	
462	Уборная	1,08	
463	Двухместная камера	12,24	
464	Уборная	1,08	

1	2	3	4
465	Четырехместная камера	17,74	
466	Уборная	1,08	
467	Четырехместная камера	17,74	
468	Уборная	1,08	
469	Четырехместная камера	16,94	
470	Уборная	1,08	
471	Лифтовой холл	5,84	
472	Комната для мытья и хранения посуды	16,92	
473	Общий коридор	49,1	
Всего:		880,65	

Условные обозначения
 — K1 — хозяйственно-бытовая канализация
 — K2 — внутренние водостоки

029-2020-ИОС.3-ГЧ				
Строительство режимного корпуса на 300 мест ФКУ СИЗО-1 УФСИН России по Архангельской области, г. Архангельск				
Изм.	Кол.ч.	Лист	№ док.	Подп.
Разработал	Лелихина Н.А.			07.22
Проверил				
ГИП	Ракоцков		07.22	
План на отм. +11,700 с сетями K1, K2.				Лист 5
АО «ПУИС «Производственно- промышленный дом»				А3х4

План на отм. +15,900



Условные обозначения

- K1 — хозяйственно-бытовая канализация
- K2 — внутренние водостоки

Экспликация помещений

Номер пом.	Наименование	Площадь, м ²	Кат. пом.
1	2	3	4
501	Прозулочный двор на 4 человека	25,60	
502	Прозулочный двор на 4 человека	29,51	
503	Прозулочный двор на 4 человека	24,11	
504	Прозулочный двор на 1 человека	21,40	
505	Прозулочный двор для занятий спортом	30,70	
506	Прозулочный двор на 4 человека	26,94	
507	Прозулочный двор на 1 человека	19,21	
508	Прозулочный двор на 4 человека	25,10	

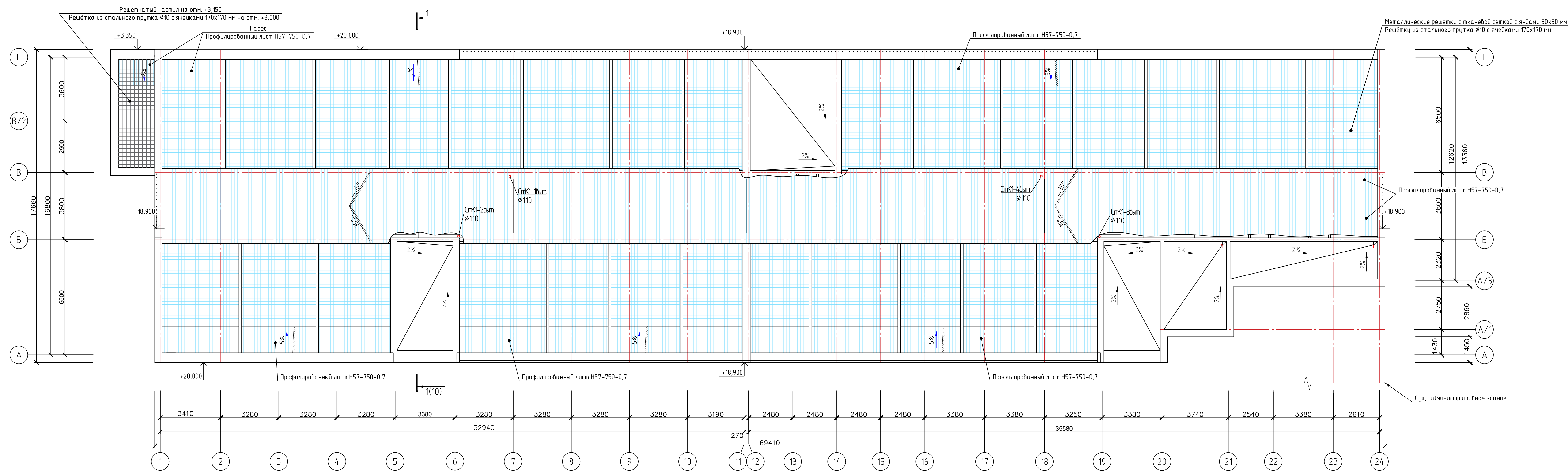
1	2	3	4
509	Прозулочный двор для занятий спортом	30,10	
510	Прозулочный двор на 4 человека	24,20	
511	Прозулочный двор на 2-х человек	20,20	
512	Венткамера	27,75	
513	Прозулочный двор на 4 человека	26,72	
514	Прозулочный двор для занятий спортом	30,60	
515	Прозулочный двор на 4 человека	24,40	
516	Прозулочный двор на 4 человека	24,40	
517	Прозулочный двор на 4 человека	24,40	
518	Прозулочный двор для занятий спортом	30,30	

1	2	3	4
519	Прозулочный двор на 4 человека	25,30	
520	Помещение для хранения удорожного инвентаря	8,50	
521	Помещение для хранения спортивного инвентаря	8,50	
522	Лифтовой холл	7,30	
523	Прозулочный двор на 2-х человек	18,52	
524	Прозулочный двор на 4 человека	28,07	
525	Прозулочный двор на 2-х человек	21,20	
526	Прозулочный двор для занятий спортом	30,30	
527	Прозулочный двор на 2-х человек	20,50	
528	Прозулочный двор на 2-х человек	21,80	

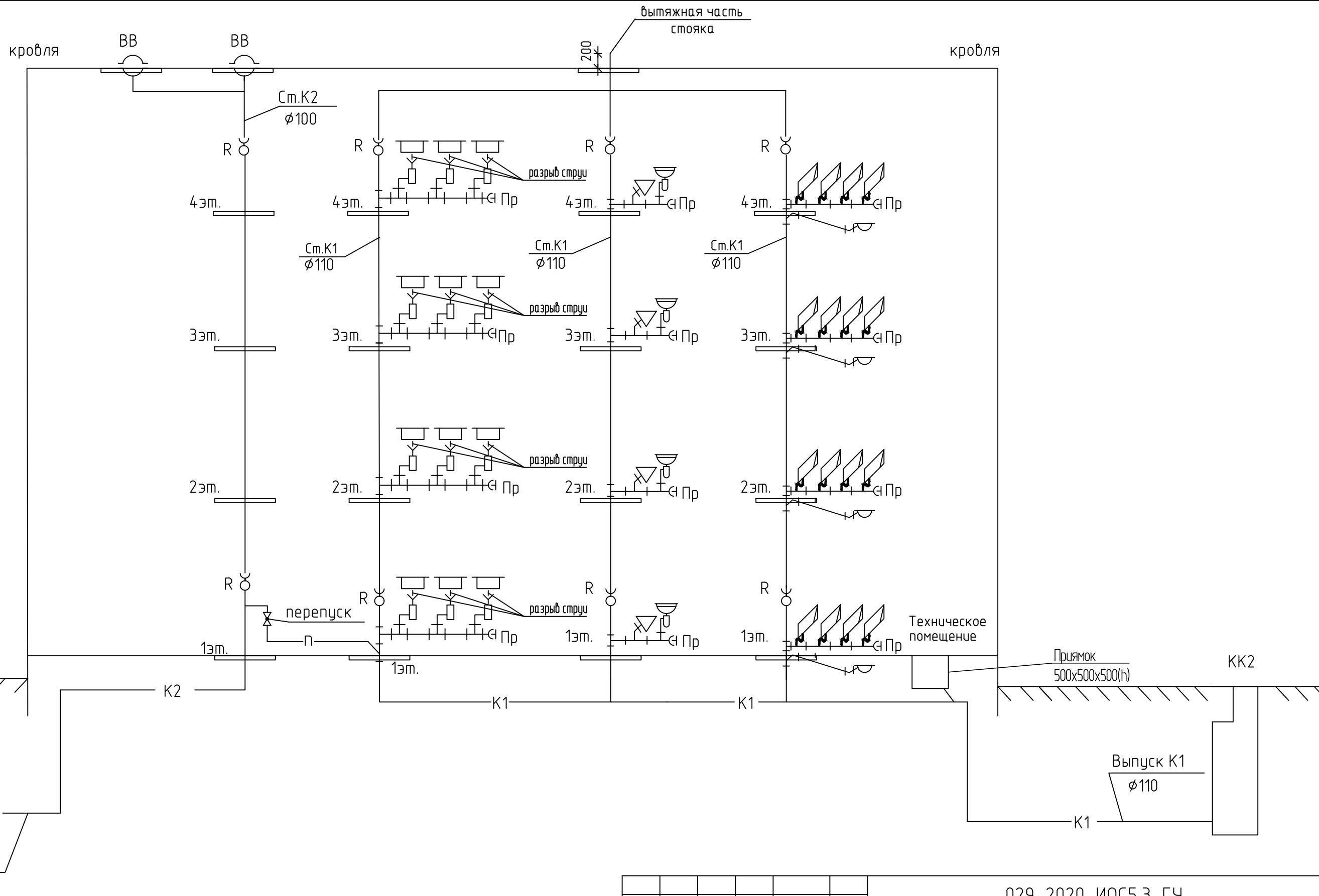
1	2	3	4
529	Прозулочный двор на 4 человека	22,98	
530	Прозулочный двор на 2-х человек	22,61	
531	Прозулочный двор для занятий спортом	30,60	
532	Общий коридор	213,70	
Всего:		945,52	

029-2020-ИОС.3-ГЧ					
Строительство режимного корпуса на 300 мест ФКУ СИЗО-1 УФСИН России по Архангельской области, г. Архангельск					
Изм.	Км.ч.	Лист	№ док.	Подп.	Дата
Разработал	Лелихина Н.А.				07.22
Проверил					
ГИП	Ракунов				07.22
План на отм. +15,900 с сетями K1, K2.					Стация
					Лист
					Листов
					П
					6
					АО «ПУИС «Производственно- промышленный дом»

План кровли



029-2020-ИОС5.3					
Строительство режимного корпуса на 300 мест ФКУ СИЗО-1 УФСИН России по Архангельской области, г. Архангельск					
Изм.	Кол.ч.	Лист	№ док.	Подп.	Дата
Разработал	Лепихина Н.А.				07.22
Проверил					
					Стадия
					Лист
					Листов
					п
					8
ГИП	Ракунов				07.22
План кровли с сетями К1					АО «ПУИС «Производственно- промышленный Дом»



СОГЛАСОВАНО

Инв. N погд. Подпись и дата. Взам. инв. N

ИЗМ.	КОЛ. УЧ.	ЛИСТ	N ДОК.	ПОДПИСЬ	ДАТА
Разработал				Лепихина Н.А.	07.22
Проверил					
ГИП				Ракунов	07.22

029-2020-ИОС5.3-ГЧ		
Строительство режимного корпуса на 300 мест ФКУ СИЗО-1 УФСИН России по Архангельской области, г. Архангельск		
СТADIЯ	ЛИСТ	ЛИСТОВ
П	8	
Принципиальная схема системы водоотведения		АО «ПУИС «Производственно- промышленный дом»

ПРИЛОЖЕНИЯ

ООО «РВК-Архангельск»

Юридический адрес: пр. Троицкий, д. 52, офис 424, пом.13,14,15
г. Архангельск 163069
Фактический адрес: ул. Касаткиной д. 9
г. Архангельск, 163002
Телефон: +7(8182) 69-86-76
Факс: +7(8182) 69-86-76
E-mail: rvkarkh@rosvodokanal.ru
Сайт: arh.rosvodokanal.ru
ИНН 7726747370 / КПП 290101001



РОСВОДОКАНАЛ
Архангельск

№ У.АР-16.12.2021-019 от 16.12.2021

на № _____ от _____

ФКУ «СИЗО»

Начальнику

Карлину А.А.

163000, г. Архангельск, ул.
Попова, д. 22

Уважаемый Алексей Александрович!

Направляем Вам два экземпляра Договора № 247-В о подключении (технологическом присоединении) к централизованной системе холодного водоснабжения по объекту «Строительство режимного корпуса на 300 мест ФКУ СИЗО-1 УФСИН России по Архангельской области, г. Архангельск», расположенному по адресу: г. Архангельск, ул. Попова, д. 22.

Просим проект Договора рассмотреть, подписать, скрепить печатью и один подписанный экземпляр вернуть в ООО «РВК-Архангельск» (163002, г. Архангельск, ул. Касаткиной, д. 9).

Дополнительно сообщаем, что согласно п. 105 Правил холодного водоснабжения и водоотведения, утвержденных Постановлением Правительства РФ от 29.07.2013г. № 644, проект договора о подключении (технологическом присоединении) должен быть подписан заявителем в течение 10 рабочих дней после его получения от организации водопроводно-канализационного хозяйства. В случае ненаправления заявителем в организацию водопроводно-канализационного хозяйства подписанного проекта договора о подключении (технологическом присоединении) либо мотивированного отказа от подписания договора о подключении (технологическом присоединении) заявка о подключении (технологическом присоединении) аннулируется не ранее чем через 30 рабочих дней со дня получения заявителем подписанного исполнителем проекта договора о подключении (технологическом присоединении).

Приложения: 1. Договор 247-В на 16 л. в 2 экз.

Коммерческий директор

С.В. Шадрина

Исполнитель:
Децюк Анна Владимировна
Специалист отдела подключения новых абонентов
69-86-76 (1363, 1639)
a.dzhumatacva@rosvodokanal.ru
a.decuc@rosvodokanal.ru

**Условия подключения
(технологического присоединения) объекта
к централизованной системе водоотведения**

Основание: заявка на подключение

Причина обращения: увеличение нагрузки уже подключенного объекта капитального строительства

Объект: «Строительство режимного корпуса на 300 мест ФКУ СИЗО-1 УФСИН России по Архангельской области, г. Архангельск», расположенный по адресу: г. Архангельск, ул. Попова, д. 22

Кадастровый номер земельного участка: 29:22:040748:5

Заказчик: ФКУ СИЗО-1 УФСИН России по Архангельской области

Срок действия настоящих условий: до момента полного выполнения Заказчиком настоящих условий на подключение, но не более 3-х лет. По истечении 3-х лет настоящие условия на подключение должны быть пересмотрены Организацией водопроводно-канализационного хозяйства.

Точка подключения (технологического присоединения) к централизованной системе водоотведения: Существующие колодцы КК-1 и КК-2 на действующих канализационных сетях Ду200, Ду300 мм (согласно Приложению № 4 к настоящему Договору).

Технические требования к объектам капитального строительства заказчика, в том числе к устройствам и сооружениям для подключения (технологического присоединения), а также к выполняемым заказчиком мероприятиям для осуществления подключения (технологического присоединения): Глубина заложения труб не менее 1,5 м. Применить чугунные трубы или полиэтиленовые. Работы по строительству канализационных сетей и сооружений должны производиться организациями, имеющими допуск СРО и только по проектам, разработанным специализированными организациями, имеющими допуск СРО в соответствии с действующими СП (СНиП), нормами проектирования. Проект согласовать со всеми заинтересованными организациями, в т.ч. с «Организацией водопроводно-канализационного хозяйства». Один экземпляр согласованного проекта остается в организации, оказывающей услуги водоотведения, и возврату не подлежит. «Заказчик» предоставляет в адрес «Организации водопроводно-канализационного хозяйства» один экземпляр проектной документации на бумажном носителе, а также в виде электронной копии в формате PDF на CD-ROM. Ввод в эксплуатацию построенных сетей и сооружений подтверждается актами приемки, подписанными уполномоченным представителем «Организации водопроводно-канализационного хозяйства», а также контрольно-исполнительной съемкой. До сдачи в эксплуатацию заказчик предъявляет «Организации водопроводно-канализационного хозяйства» вновь построенные (реконструированные) канализационные сети и сооружения.

Отметки лотков в месте (местах) подключения (технологического присоединения) к централизованной системе водоотведения: уточнить до проектирования.

Разрешаемый объем сброса сточных вод и режим водоотведения: 5,26 м³/час или 26,47 м³/сут, круглосуточно.

Нормативы водоотведения, требования к составу и свойствам сточных вод: в соответствии с Правилами холодного водоснабжения и водоотведения, утвержденным Постановлением Правительства РФ от 29.07.2013 № 644;

Требования к устройствам, предназначенным для отбора проб и учета объема сточных вод, требования к проектированию узла учета, к месту размещения узла учета, требования к

схеме установки прибора учета и иных компонентов узла учета, требования к техническим характеристикам прибора учета, в том числе точности, диапазону измерений и уровню погрешности (требования к прибору учета воды не должны содержать указания на определенные марки приборов и методики измерения): в соответствии с Правилами холодного водоснабжения и водоотведения, утвержденных Постановлением Правительства РФ от 29.07.2013 № 644;

Требования по сокращению сброса сточных вод, загрязняющих веществ, иных веществ и микроорганизмов, которые должны быть учтены в плане снижения сбросов: в соответствии с Правилами холодного водоснабжения и водоотведения, утвержденных Постановлением Правительства РФ от 29.07.2013 № 644;

Границы эксплуатационной ответственности по канализационным сетям организации водопроводно-канализационного хозяйства и «Заказчика»: в соответствии с актом о подключении (технологическом присоединении) объекта.

«Организация водопроводно-
канализационного хозяйства»:

«Заказчик»:



А.П. Поташев

2021 года

А.А. Карлин

М.П.

«__» _____ 2021 года

Приложение № 2
к договору № 247-К от " ____ " _____ 2021 г.
о подключении (технологическом присоединении)
к централизованной системе водоотведения

ПЕРЕЧЕНЬ
мероприятий по подключению (технологическому присоединению)
к централизованной системе водоотведения

№ п/п	Наименование мероприятия	Состав выполняемых мероприятий	Сроки выполнения
1	2	3	4
I. Мероприятия «Организации водопроводно-канализационного хозяйства»			
1.	Общесистемные мероприятия		2021-2022 г.

«Организация водопроводно-канализационного хозяйства»:



А.П. Поташев

2021 года

«Заказчик»:

А.А. Карлин

МП

« ____ » _____ 2021 года

A small, handwritten mark or signature in the bottom right corner of the page.

РАЗМЕР
платы за подключение (технологическое присоединение)
к централизованной системе водоотведения

Плата за подключение Объекта к централизованной системе водоотведения определяется суммированием размера платы за подключение Объекта к централизованной системе водоотведения в части ставки платы за подключаемую нагрузку и размера платы за подключение Объекта к централизованной системе водоотведения в части ставки платы за протяженность вновь создаваемых сетей.

Плата за подключение по договору № 247-К от "____" _____ 2021 г. объекта капитального строительства «Строительство режимного корпуса на 300 мест ФКУ СИЗО-1 УФСИН России по Архангельской области, г. Архангельск», расположенный по адресу: г. Архангельск, ул. Попова, д. 22, к централизованной системе водоотведения ООО «РВК-Архангельск» в части ставки платы за подключаемую нагрузку составляет 12 610 рублей 31 копейка (двенадцать тысяч шестьсот десять рублей тридцать одна копейка), включая НДС (20 процентов) и определена путём произведения действующего тарифа на подключение в размере 0,397 тыс. руб./м³, установленного агентством по тарифам и ценам Архангельской области постановлением от 11.02.2021 года № 6-в/3 и подключаемой нагрузки в точке подключения в размере 26,47 м³/сут, согласно нижеприведённой таблице.

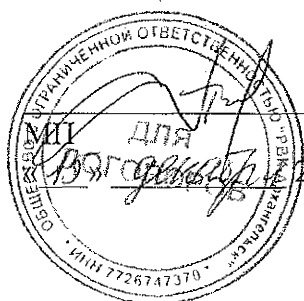
Расчет платы за подключение в части подключаемой нагрузки

<i>Наименование показателя</i>	<i>Подключаемая нагрузка, м³/сут</i>	<i>Тарифная ставка за подключаемую нагрузку, тыс. руб./м³</i>	<i>Размер платы за подключение в части ставки за подключаемую нагрузку, руб.</i>
Подключаемая нагрузка	26,47	0,397	10 508,59
НДС			2 101,72
ИТОГО размер платы с НДС			12 610,31

С учетом вышеуказанного, размер платы за подключение по договору № 247-К от "____" _____ 2021 г. объекта капитального строительства «Строительство режимного корпуса на 300 мест ФКУ СИЗО-1 УФСИН России по Архангельской области, г. Архангельск», расположенный по адресу: г. Архангельск, ул. Попова, д. 22, к централизованной системе водоотведения ООО «РВК-Архангельск» составляет 12 610 рублей 31 копейка (двенадцать тысяч шестьсот десять рублей тридцать одна копейка), включая НДС (20 процентов).

«Организация водопроводно-
канализационного хозяйства»:

«Заказчик»:



А.П. Поташев

_____ 2021 г.

_____ А.А. Карлин

МП

«____» _____ 2021 г.

ФОРМА АКТА
о подключении (технологическом присоединении) объекта

Общество с ограниченной ответственностью «РВК-Архангельск», именуемое в дальнейшем «Организация водопроводно-канализационного хозяйства», в лице генерального директора Поташева Андрея Петровича, действующего на основании Устава, с одной стороны, и

Федеральное казенное учреждение «Следственный изолятор № 1 Управления Федеральной службы исполнения наказаний по Архангельской области», именуемое в дальнейшем «Заказчик», в лице начальника Карлина Алексея Александровича, действующего на основании Устава, с другой стороны, именуемые в дальнейшем сторонами, составили настоящий акт. Настоящим актом стороны подтверждают следующее:

а) мероприятия по подготовке внутриплощадочных и (или) внутридомовых сетей и оборудования объекта «Строительство режимного корпуса на 300 мест ФКУ СИЗО-1 УФСИН России по Архангельской области, г. Архангельск», расположенный по адресу: г. Архангельск, ул. Попова, д. 22 (далее - объект) к подключению (технологическому присоединению) к централизованной системе водоотведения выполнены в полном объеме в порядке и сроки, которые предусмотрены договором о подключении (технологическом присоединении) к централизованной системе водоотведения № 247-К от " ____ " _____ 2021 г. (далее - договор о подключении);

б) узел учета допущен к эксплуатации по результатам проверки узла учета:

_____ ;
(дата, время и местонахождение узла учета)

_____ ;
(фамилии, имена, отчества, должности и контактные данные лиц, принимавших участие в проверке)

_____ ;
(результаты проверки узла учета)

_____ ;
(показания приборов учета на момент завершения процедуры допуска узла учета к эксплуатации, места на узле учета, в которых установлены контрольные одноразовые номерные пломбы (контрольные пломбы)

в) организация водопроводно-канализационного хозяйства выполнила мероприятия, предусмотренные Правилами холодного водоснабжения и водоотведения, утвержденными постановлением Правительства Российской Федерации от 29 июля 2013 г. N 644 "Об утверждении Правил холодного водоснабжения и водоотведения и о внесении изменений в некоторые акты Правительства Российской Федерации", договором о подключении, включая осуществление фактического подключения объекта к централизованной системе водоотведения организации водопроводно-канализационного хозяйства.

Величина увеличиваемой подключенной нагрузки объекта водоотведения по настоящему договору составляет: 26,47 м³/сут

Точка (точки) подключения объекта: Существующие колодцы КК-1 и КК-2 на действующих канализационных сетях Ду200, 300 мм.

г) границей балансовой принадлежности объектов централизованной системы водоотведения организации водопроводно-канализационного хозяйства и заказчика: Существующие колодцы КК-1 и КК-2 на действующих канализационных сетях Ду200, 300 мм.

д) границей эксплуатационной ответственности объектов централизованной системы водоотведения организации водопроводно-канализационного хозяйства и заказчика является: Существующие колодцы КК-1 и КК-2 на действующих канализационных сетях Ду200, 300 мм.

Схема границы балансовой принадлежности
и эксплуатационной ответственности

Границы земельного участка



КК-1, КК-2 — точки подключения объекта на действующих канализационных сетях Ду 200, 300 мм / граница раздела балансовой принадлежности / граница эксплуатационной ответственности
КК-1, КК-2 — существующие колодцы на действующих канализационных сетях Ду 200, 300 мм
Канализационные выпуски от наружной стены здания до выпускных колодцев и наружные сети канализации до колодца КК-2 и до колодца КК-1, относятся к балансовой и эксплуатационной ответственности ФКУ СИЗО-1 УФСИН России по Архангельской области согласно Приложению № 1 к Единому договору водоснабжения и водоотведения № 2-24.10/1 от 14.01.2021г.

Форма акта согласована:

«Организация водопроводно-
канализационного хозяйства»:



А.П. Поташев

2021 года

«Заказчик»:

А.А. Карлин

МП

«__» 2021 года