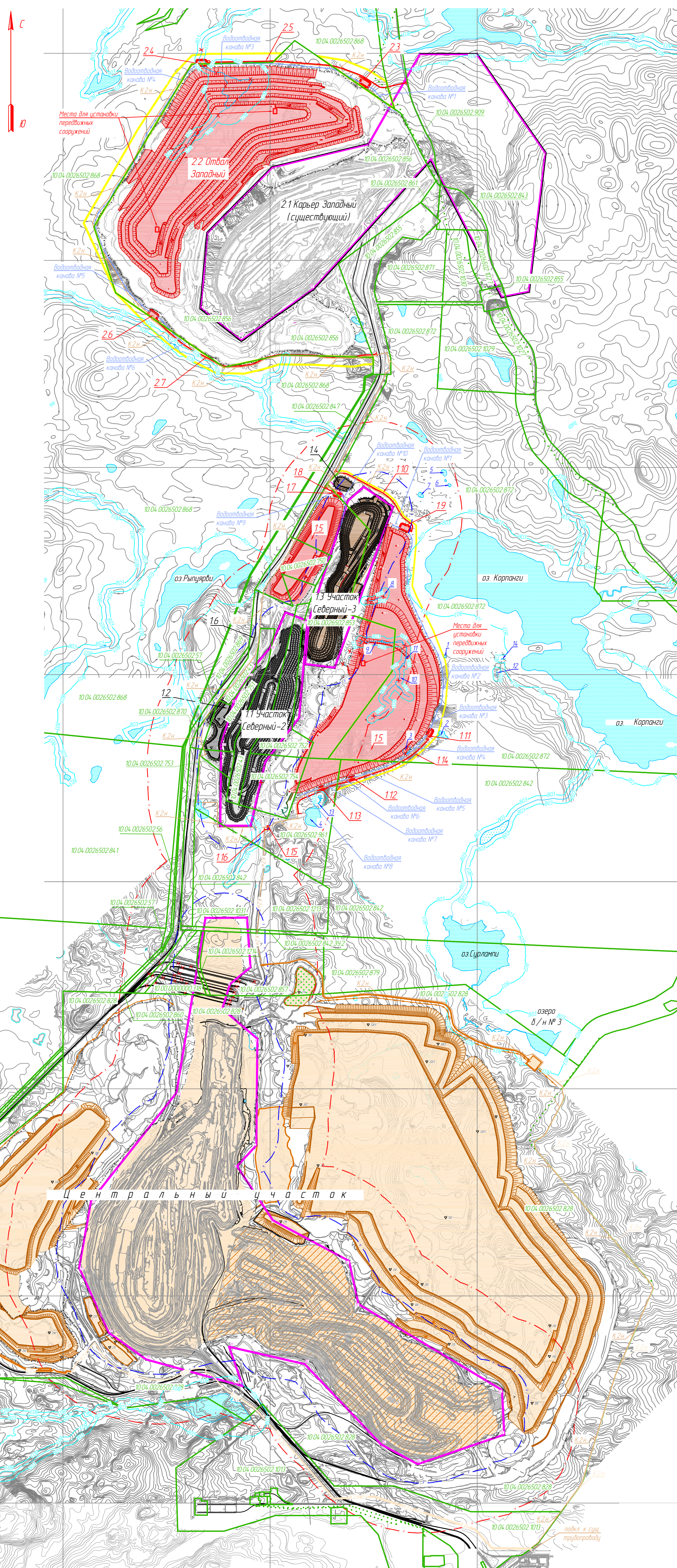


СИТУАЦИОННЫЙ ПЛАН НА КОНЕЦ ОТРАБОТКИ. М 1:25000

ЭКСПЛИКАЦИЯ ЗДАНИЙ И СООРУЖЕНИЙ



№ на плане	Наименование	Примечание
1 Отвал вскрышных пород Костомужского месторождения и Южно-Карпанского месторождения		
11	Участок Северный -2	проектируется по отдельному проекту (Костомужское месторождение)
12	Склад забалансовой руды участка Северный-2	проектируется по отдельному проекту (Костомужское месторождение)
13	Участок Северный -3	проектируется по отдельному проекту (Южно-Карпанское месторождение)
14	Склад забалансовой руды участка Северный-3	проектируется по отдельному проекту (Южно-Карпанское месторождение)
15	Бульдозерный отвал вскрышных пород	проектируемое (Костомужское и Южно-Карпанское месторождения)
16	Перегрузочный пункт руды №7	существующее
17	Площадка зумфра №1	проектируемое (зумфр №1 с НС)
18	Автомобильная дорога №1	проектируемое
19	Площадка зумфра №2	проектируемое (зумфр №2 с НС)
110	Автомобильная дорога №2	проектируемое
111	Площадка зумфра №3	проектируемое (зумфр №3 с НС)
112	Площадка зумфра №4	проектируемое (зумфр №4 с НС)
113	Площадка зумфра №5	проектируемое (зумфр №5 с НС)
114	Автомобильная дорога №3	проектируемое
115	Площадка зумфра №6	проектируемое (зумфр №6 (общий водосток) с НС)
116	Автомобильная дорога №4	проектируемое
2 Отвал вскрышных пород Карпанского месторождения		
21	Карьер Западный	существующее
22	Отвал вскрышных пород Западный	проектируемое
23	Площадка зумфра №1	проектируемое (зумфр №1 с НС)
24	Площадка зумфра №2	проектируемое (зумфр №2 с НС)
25	Автомобильная дорога №1	проектируемое
26	Площадка зумфра №3	проектируемое (зумфр №3 с НС)
27	Автомобильная дорога №2	проектируемое

ЭКСПЛИКАЦИЯ ВОДНЫХ ОБЪЕКТОВ

№ на плане	Наименование	Примечание
1 Отвал вскрышных пород Костомужского месторождения и Южно-Карпанского месторождения		
1	Озеро б/н №1	
2	Озеро б/н №2	
3	Озеро б/н №3	
4	Озеро б/н №4	
5	Озеро б/н №5	
6	Озеро б/н №6	
7	Озеро б/н №7	
8	Ручей б/н №1	
9	Ручей б/н №2	
10	Ручей б/н №3	
11	Ручей б/н №4	
12	Ручей б/н №5	
13	Ручей б/н №6	
14	Ручей б/н №7	

УСЛОВНО-ГРАФИЧЕСКИЕ ОБОЗНАЧЕНИЯ

- проектируемые отвалы рыхлой вскрыши
- проектируемые здания и сооружения
- объекты отработки запасов Центрального участка (приведена информативно)
- объекты отработки запасов участка Северный-2 (проектируется по отдельному проекту)
- объекты отработки запасов участка Северный-3 (проектируется по отдельному проекту)
- горный отвал
- 10.04.0026502.857 кадастровые номера земельных участков
- границы земельных участков
- границы испрашиваемых земельных участков
- границы водоохранных зон
- граница опасной зоны для людей по разлету отдельных кусков породы при ведении взрывных работ
- граница опасной зоны для механизмов, зданий и сооружений по разлету отдельных кусков породы при ведении взрывных работ
- проектируемые автодороги
- проектируемые водоотводные каналы
- проектируемая сеть напорной дождевой канализации

Лист № 1
Листов 3
Иван Ковалев

П12115-00-001-П34				
АО "Карельский Окатыш"				
Внешние отвалы вскрышных пород АО "Карельский Окатыш"				
Иван Ковалев	Лист № 1	Листов 3	Дата 09.22	Статус Лист
Проверил Ситникова	Дата 09.22	Размещение объектов	П	1
Гл. спец. Палулов	Дата 09.22	Ситуационный план на конец отработки	М 1:25000	Листов 3
Нач. отд. Каженищев	Дата 09.22			Северсталь
Н. кантр. Савина	Дата 09.22			СПб ГИПРОШАХТ
ГИП Клывер	Дата 09.22			Формат А1