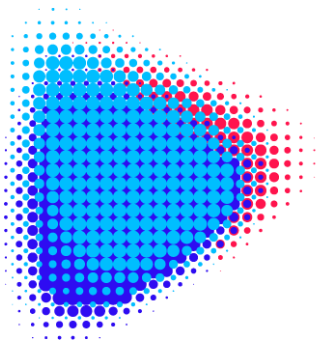


# ОСНОВНЫЕ ТЕХНИЧЕСКИЕ РЕШЕНИЯ

по объекту:

«Автомобильные дороги на Ево-Яхинском л.у.»

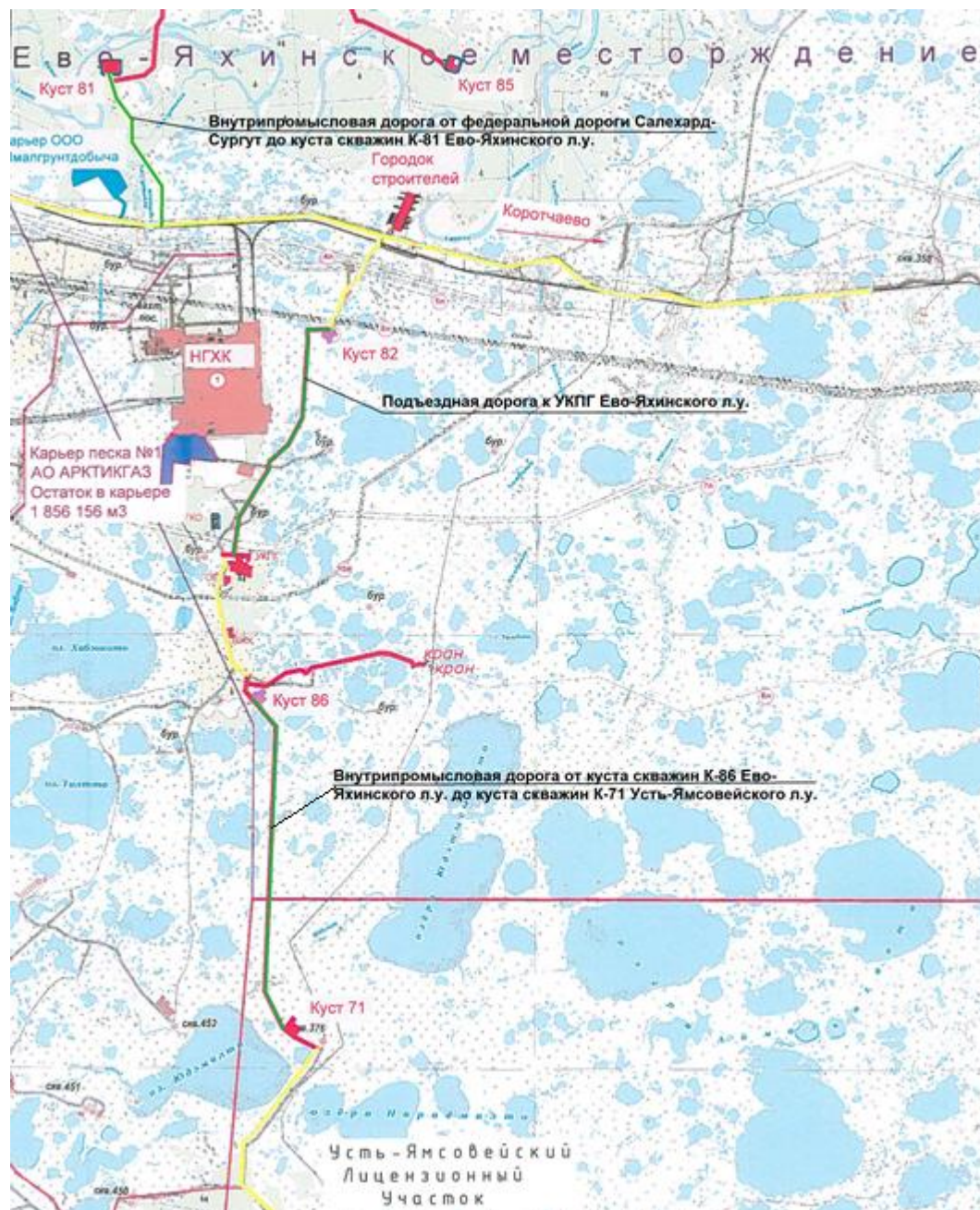
и «Автомобильная дорога на Усть-  
Ямсовейском л. у.»



**НОВАТЭК**

## «Автомобильные дороги на Ево-Яхинском л.у.» и «Автомобильная дорога на Усть-Ямсовейском л. у.»

Показатель	Значение
Наименование объекта	«Автомобильные дороги на <u>Ево-Яхинском л.у.</u> » и «Автомобильная дорога на <u>Усть-Ямсовейском л. у.</u> »
Наименование подбъектов	- Подъездная дорога к УКПГ <u>Ево-Яхинского л.у.</u> - <u>Внутрипромысловая</u> дорога от федеральной дороги Салехард-Сургут до куста скважин К-81 Ево-Яхинского л.у. - <u>Внутрипромысловая</u> дорога от куста скважин К-86 Ево-Яхинского л.у. до куста скважин К-71 Усть-Ямсовейского л.у.
Общая протяженность	17,1 км
Протяженность дороги с дорожной одеждой из плит	6,05 км
Протяженность дороги без покрытия	11,05 км
Общее количество <u>водопропусных</u> труб	22 шт.
Общее количество мостов	2 шт.
Объем отсыпки	556 <u>тыс.м<sup>3</sup></u>



## «Автомобильные дороги на Ево-Яхинском л.у.» и «Автомобильная дорога на Усть-Ямсовейском л. у.»

### Подъездная дорога к УКПГ Ево-Яхинского л.у.

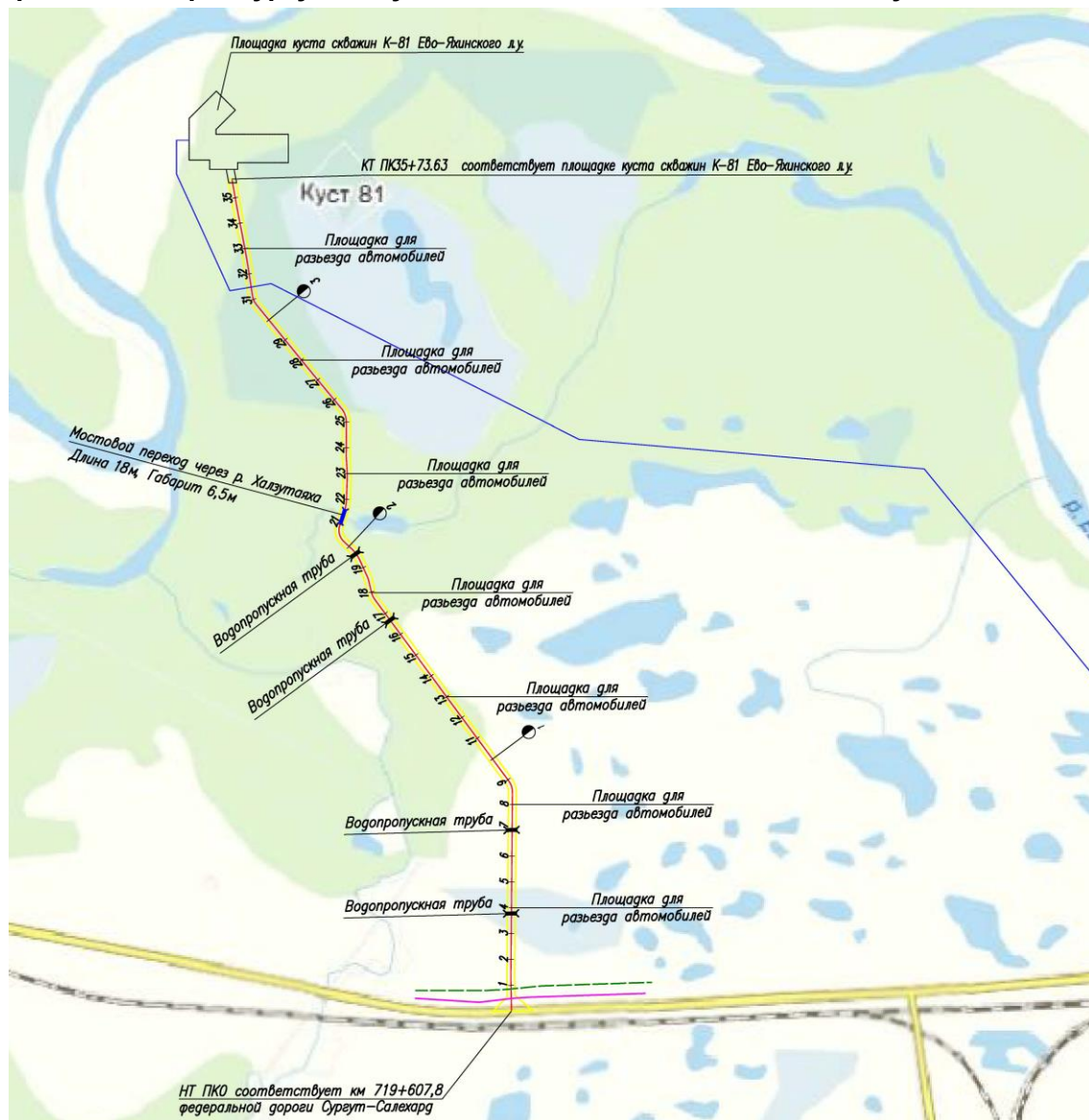
Показатели	Норматив
Категория дороги	IV-в
Протяженность дороги, км	6,05
Расчетная скорость движения, км/ч	30
Ширина земляного полотна, м	7,5
Число полос движения	1
Ширина проезжей части, м	4,5
Ширина обочин, м	1,5
Количество водопропускных труб, шт.	6
Объем предполагаемой отсыпки, м <sup>3</sup>	197000
Тип дорожной одежды	Жесткого типа из плит ПДН Строительство в два этапа: 1 этап без покрытия и 2 этап покрытие плиты ПДН
Наибольший продольный уклон, ‰	40
Наибольшая расчетная видимость, м	
- поверхности дороги	75
- встречного автомобиля	150
Наименьший радиус кривых в плане, м	50
Наименьший радиус вертикальных кривых, м	
- выпуклых	1000
- вогнутых	800
Поперечный уклон проезжей части, ‰	50
Поперечный уклон обочины, ‰	50
Количество площадок для разъезда автомобилей (в соответствии с требованиями ВСН 26-90 раздел 2)	12
Длина площадки для разъезда автомобилей, м	30
Ширина площадки для разъезда автомобилей, м	4,5



## «Автомобильные дороги на Ево-Яхинском л.у.» и «Автомобильная дорога на Усть-Ямсовейском л. у.»

### Внутрипромысловая дорога от федеральной дороги Салехард-Сургут до куста скважин К-81 Ево-Яхинского л.у.

Показатели	Норматив
Категория дороги	IV-в
Протяженность дороги, км	3,57
Расчетная скорость движения, км/ч	30
Ширина земляного полотна, м	7,5
Число полос движения	1
Ширина проезжей части, м	4,5
Ширина обочин, м	1,5
Количество водопропускных труб, шт.	4
Объем предполагаемой отсыпки, м <sup>3</sup>	116000
Тип дорожной одежды	Без покрытия (Разработка Специальные технические условия (СТУ) и согласование в Министерстве строительства РФ)
Наибольший продольный уклон, ‰	40
Наибольшая расчетная видимость, м	75
- поверхности дороги	150
- встречного автомобиля	
Наименьший радиус кривых в плане, м	50
Наименьший радиус вертикальных кривых, м	1000
- выпуклых	800
- вогнутых	
Поперечный уклон проезжей части, ‰	50
Поперечный уклон обочины, ‰	50
Мостовой переход через р. Халзутаяха, шт.	1
Протяженность моста, м	18
Габарит моста	Г6,5
Ширина моста, м	8,3
Расчетная нагрузка моста	A-14
Тип пролетного строения	Из труб
Покрытие моста	Железобетонные плиты
Стоимость строительства мостового перехода, млн. руб.	25
Ширина р. Халзутаяха в месте пересечения, м	4,62
Количество площадок для разъезда автомобилей, шт. (в соответствии с требованиями ВСН 26-90 раздел 2)	7
Длина площадки для разъезда автомобилей, м	30
Ширина площадки для разъезда автомобилей, м	4,5



## «Автомобильные дороги на Ево-Яхинском л.у.» и «Автомобильная дорога на Усть-Ямсовейском л. у.»

### Внутрипромысловая дорога от куста скважин К-86 Ево-Яхинского л.у. до куста скважин К-71 Усть-Ямсовейского л.у.

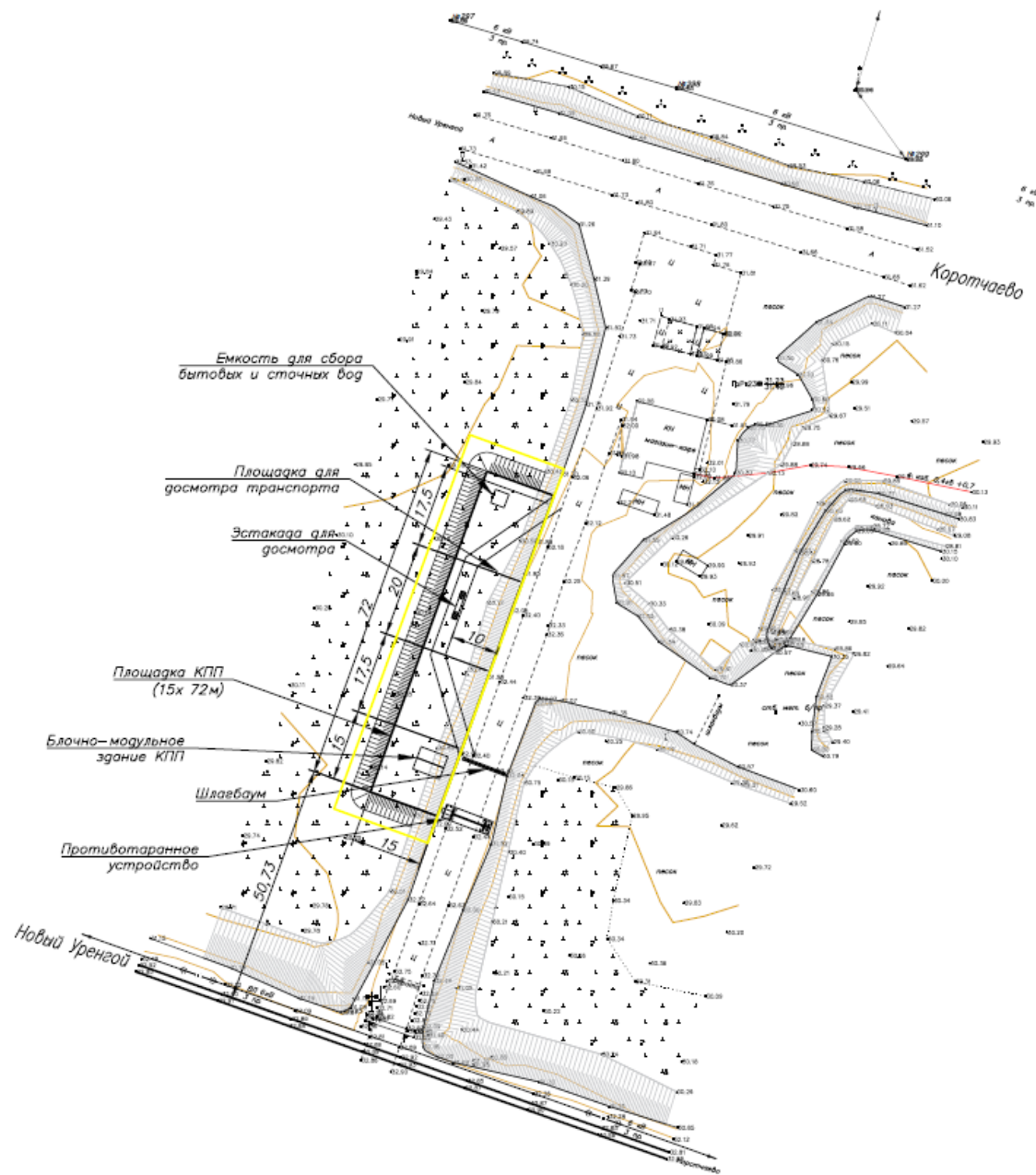
Показатели	Норматив
Категория дороги	IV-в
Протяженность дороги, км	7,48
Расчетная скорость движения, км/ч	30
Ширина земляного полотна, м	7,5
Число полос движения	1
Ширина проезжей части, м	4,5
Ширина обочин, м	1,5
Количество водопропускных труб, шт.	12
Объем предполагаемой отсыпки, м <sup>3</sup>	243000
Тип дорожной одежды	Без покрытия (Разработка Специальные технические условия (СТУ) и согласование в Министерстве строительства РФ)
Наибольший продольный уклон, ‰	40
Наибольшая расчетная видимость, м	
- поверхности дороги	75
- встречного автомобиля	150
Наименьший радиус кривых в плане, м	50
Наименьший радиус вертикальных кривых, м	
- выпуклых	1000
- вогнутых	800
Поперечный уклон проезжей части, ‰	50
Поперечный уклон обочины, ‰	50
Мостовой переход через р. Юдзяха, шт.	1
Протяженность моста, м	18
Габарит моста	Г6,5
Ширина моста, м	8,3
Расчетная нагрузка моста	A-14
Тип пролетного строения	Из труб
Покрытие моста	Железобетонные плиты
Расход Q2% р. Юдзяха, м <sup>3</sup> /с	76,3
Стоимость строительства мостового перехода, млн. руб.	25
Ширина р. Юдзяха в месте пересечения, м	4,4
Количество площадок для разъезда автомобилей, шт. (в соответствии с требованиями ВСН 26-90 раздел 2)	15
Длина площадки для разъезда	30





# «Автомобильные дороги на Ево-Яхинском л.у.» и «Автомобильная дорога на Усть-Ямсовейском л. у.»

## Контрольно-пропускной пункт на Ево-Яхинском ЛУ (Вариант 1)



# «Автомобильные дороги на Ево-Яхинском л.у.» и «Автомобильная дорога на Усть-Ямсовейском л. у.»

## Контрольно-пропускной пункт на Ево-Яхинском ЛУ (Вариант 2)

