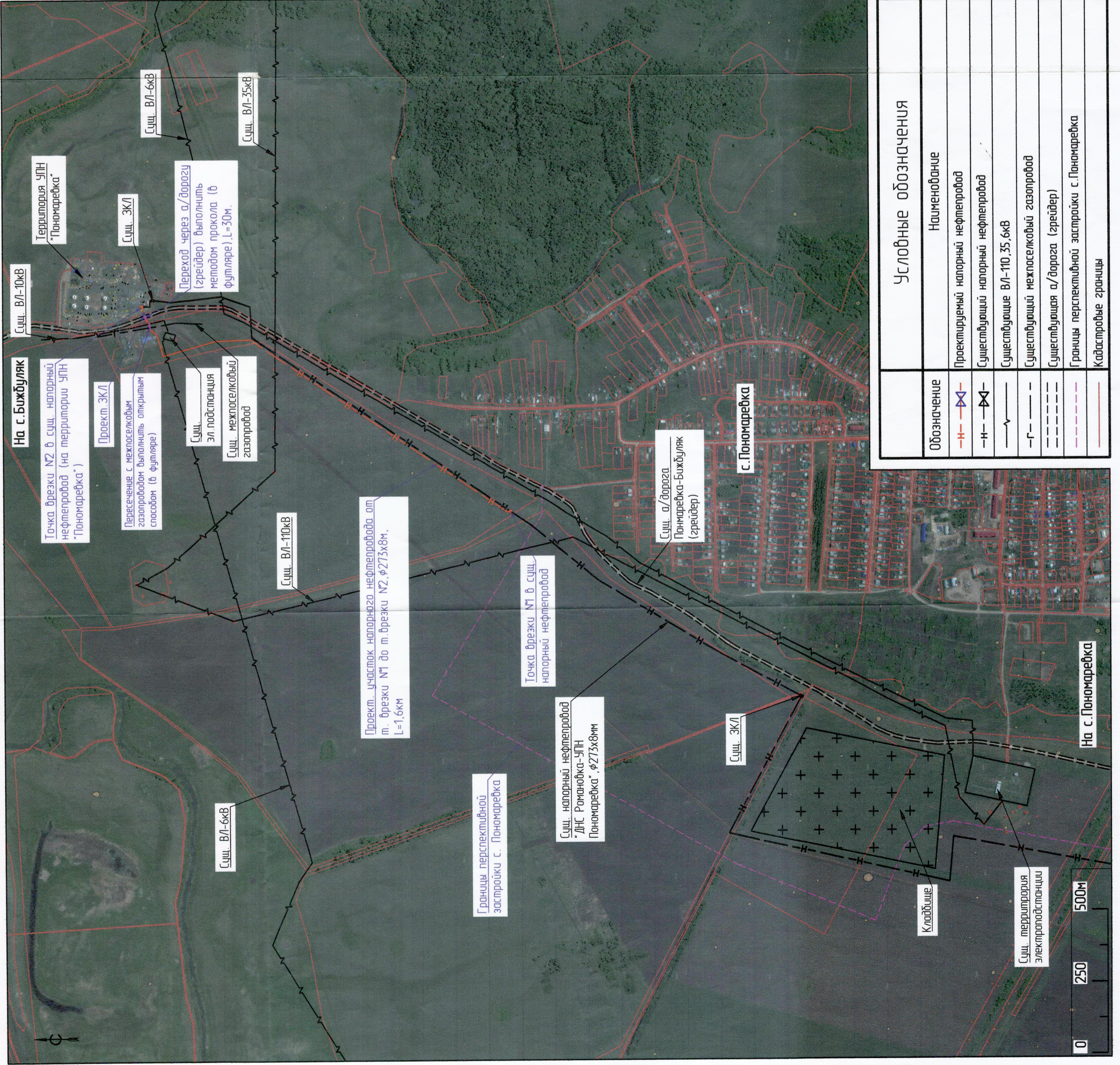


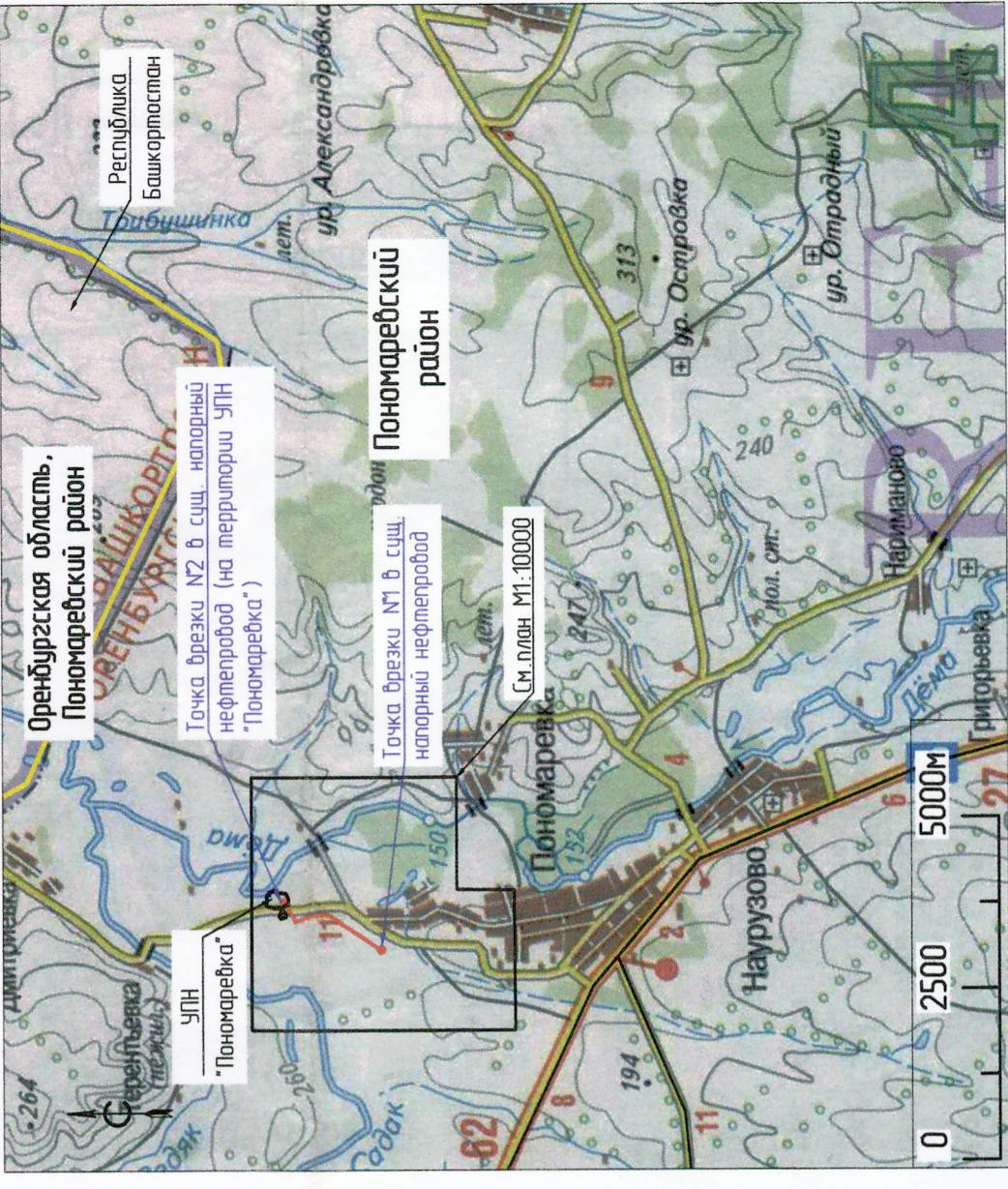
Схема расположения площадок и трасс, М 1:10000



Обозначение	Условные обозначения
Наименование	
Преципируемый напорный нефтепробод	
Существующий напорный нефтепробод	
Существующие ВЛ-110, 35, 6кВ	
Существующий межпоселковый газопровод	
Существующая а/дорога (грейдер)	
Границы перспективной застройки с. Пономаревка	
Кадастровые границы	

УТВЕРЖДАЮ:  
Заместитель генерального директора по перспективному планированию и развитию производства  
АО "Оренбургнефть"  
А.В. Кудряшов  
" 27.08.2019г.

Ситуационный план, М 1:100000



АО "Оренбургнефть"

N	ФИО	Должность	Условия согласования, подпись, дата
1.	Мишин Николай Николаевич	Начальник управления наземных сооружений	27.08.2019г.
2.	Филапова Анна Вячеславовна	Главный маркшейдер	27.08.2019г.
3.	Маликов Сергей Анатольевич	Начальник управления эксплуатации трубопроводов	17.07.2019г.

ООО "Самаранипинефть"

N	ФИО	Должность	Условия согласования, подпись, дата
1.	Туманов Андрей Григорьевич	Начальник управления технологического проектирования	
2.	Онщенко Андрей Иванович	Главный менеджер по ключевым проектам	01.08.2019г.
3.	Ячнин Александр Александрович	ГИП	23.07.2019г.

0000П.00-00-ПП

Изм.	Кол.чт.	Лист	№ док.	Подпись	Дата
Разработ.		1	С.И.		29.07.2019
Проверил					
Исч. отдела					
ГИП					04.19
И. контроль					

Реконструкция напорного нефтепровода ДНС Романофка-УПН Пономаревка

Лист	Листов	Листов
п	1	1

Предварительная схема площадок и трасс.

Схема расположения площадок и трасс, М 1:10000, ситуационный план, М 1:10000

САМАРАНИПИНЕФТЬ