



АЭМЗ

ООО «АБИНСКИЙ ЭЛЕКТРОМЕТАЛЛУРГИЧЕСКИЙ ЗАВОД



РЕЗЮМЕ

нетехнического характера

к материалам оценки воздействия проекта «Известковая печь №2 производительностью 120-160 т/сут.» ООО «Абинский ЭлектроМеталлургический завод».

Место осуществления намечаемой деятельности:

Краснодарский край, г. Абинск, ул. Промышленная, 4

Сведения о Заказчике деятельности и Проектировщике:

Заказчик: ООО «Абинский ЭлектроМеталлургический Завод»

Проектировщик: ООО «ОЛЛТЕКПРОЕКТ»

Работы по оценке воздействия на окружающую среду проведены:

ООО «КубаньЭКОпроект»



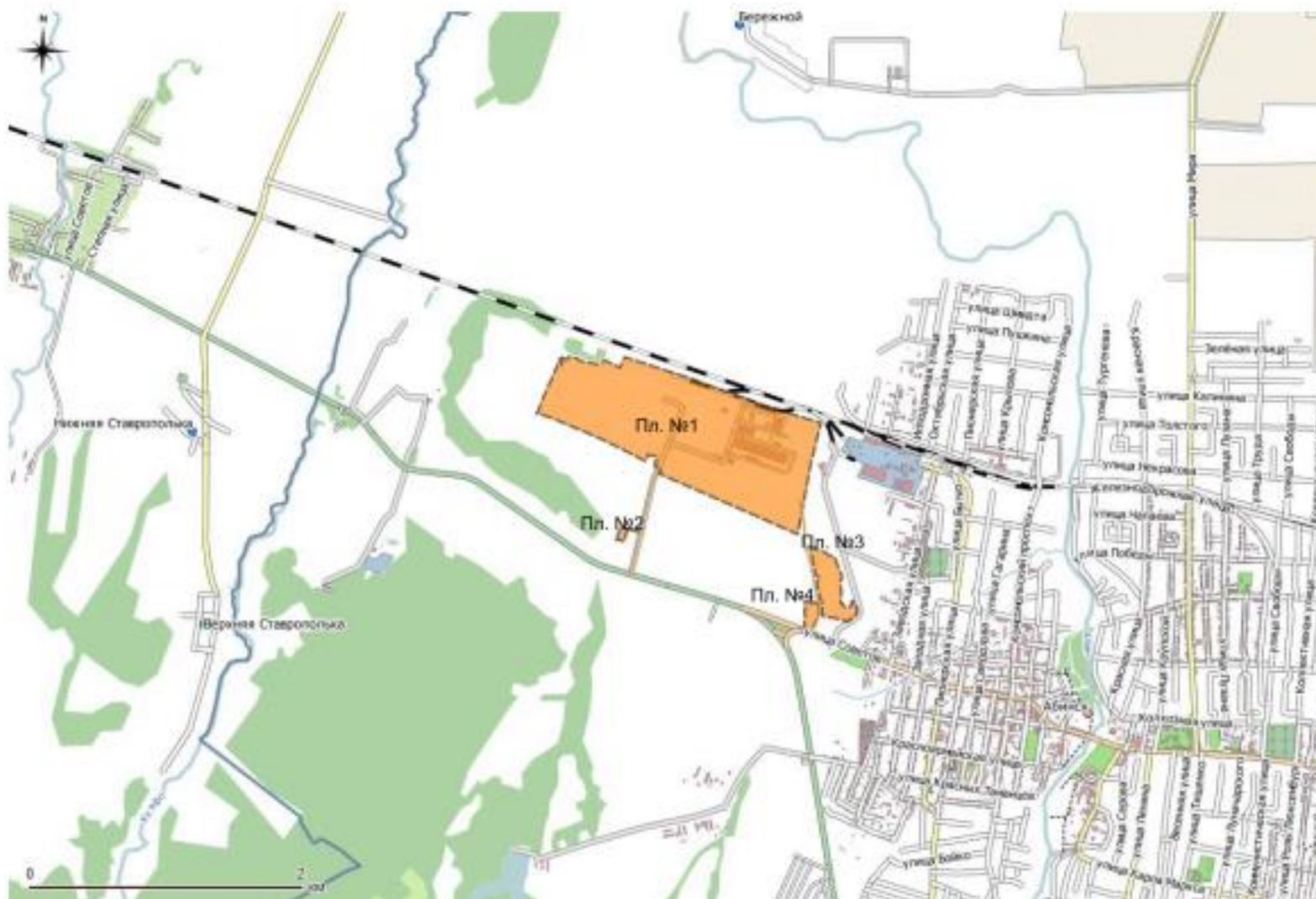
Краткая информация о намечаемой деятельности



Проектная документация по объекту ООО «Абинский ЭлектроМеталлургический завод». **Известковая печь №2 производительностью 120-160 т/сут.**», расположенного по адресу: Краснодарский край, г. Абинск, ул. Промышленная, 4, выполнена на основании договора ООО «Абинский ЭлектроМеталлургический завод» и ООО «ОЛЛТЕКПРОЕКТ» и задания Заказчика на проектирование.

Проектом предусматривается реконструкция цеха обжига известняка с установкой новой печи обжига известняка на территории действующего предприятия ООО «АЭМЗ». Проектируемый объект оснащен современным технологическим и складским оборудованием, позволяющими получать высокое качество обожженной извести ($\text{CaO} + \text{MgO} > 92\%$) с низким содержанием в ней примесей, удовлетворяющая требованиям предъявляемым к извести металлургической для сталеплавильного производства, согласно ОСТ 14-16-165-85 «Известь для сталеплавильного и ферросплавного производств. Общие технические условия».

Месторасположение хозяйственного комплекса ООО «АЭМЗ»



Характеристика земельного участка

В административном отношении участок, отведенный под строительство расположен в г. Абинск Краснодарского края в границах земельного участка кадастровый номер 23:01:0503057:1346. Участок проектирования расположен на территории ООО «АЭМЗ» в северо-западной его части. Площадка проектирования граничит:

- с севера, северо-востока и запада - железнодорожные пути электрометаллургического завода и далее пахотные земли;
- с юга - подъездная автодорога;
- с востока - цех обжига извести, производственные корпуса завода и далее земли Абинского городского поселения.

Ближайшая жилая застройка - г. Абинск - расположена на расстоянии 750 м с восточной стороны от границы землеотвода. На расстоянии 700 м на юго-запад проходит федеральная трасса.

Проектируемая площадка относится к категории земель производственные площадки предприятий и предназначена для размещения основных производств. В районе проектирования имеется развитая инфраструктура. Площадь занимаемой территории под строительство составляет 0,7 га.



Краткая характеристика и обоснование технических решений.

В состав комплекса строительства печи обжига известняка №2 входят:

- удлинение закрытого склад известняка с установкой дополнительного мостового грейферного крана;
- тракт подачи известняка к расходным бункерам;
- печное отделение в составе известково-обжиговой шахтной печи;
- узел дробления извести;
- отделение грохочения извести с отгрузочными бункерами;
- аспирационная установка;
- блок служебных помещений;
- межцеховые электрокабельные сети, сети связи;
- межцеховые сети энергоснабжения.

Проектная мощность новой печи обжига известняка составляет 39,6 + 52,8 тыс.т/год, 120-160 т/сутки, 5 - 6,67 т/час обожженной извести, фракции 0-50 мм содержащей >92% (CaO+MgO).

Технологическая схема производства извести предусматривает обжиг известняка в шахтной известково-обжиговой печи.



Режим работы цеха обжига известняка - непрерывный, 330 суток в году в 3 смены по 8 часов.

Основной сырьевой базой служит Джегонасское месторождение известняка Карачаево-Черкесская Республика Российской Федерации.

Для обеспечения высокого качества обожженной извести с содержанием в ней не менее 90% CaO к известняку предъявляются жесткие требования, как по зерновому, так и химическому составу.

Химический состав известняка:

CaCO₃ - не менее 93%;

MgCO₃ - не более 3,0%;

Al₂O₃ + Fe₂O₃ - не более 1,5%

Массовая доля примесей: песок, глина, растительный слой почвы, другие горные породы, куски выветрившихся верхний слоев известняка - не более 0,3%;

Массовая доля веществ не растворимых в соляной кислоте - не более 3%; Механическая прочность - 300 кг/см²;

Плотность - 2550 кг/м³;

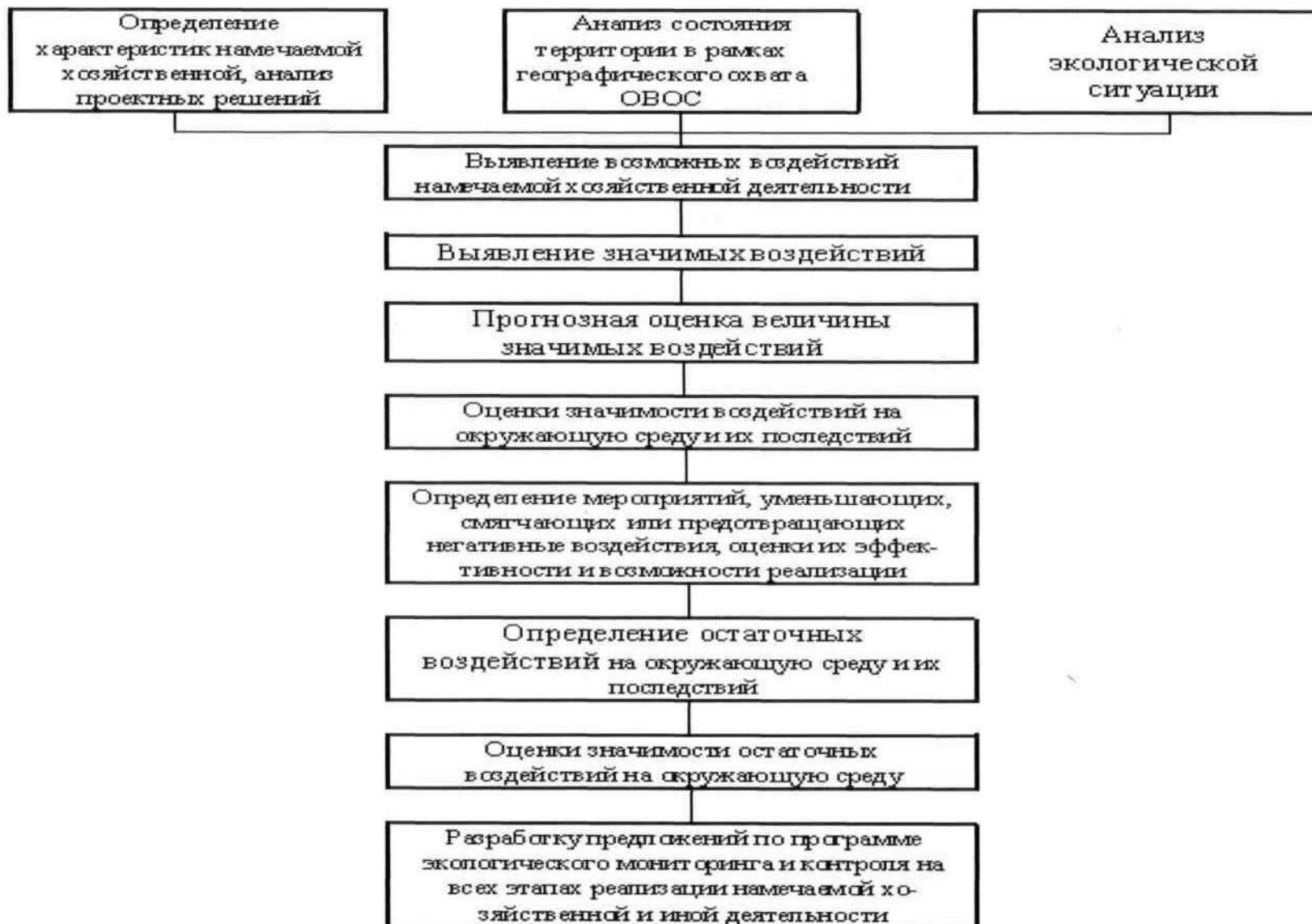
Массовая доля влаги - естественная.



Оценка воздействия на окружающую среду проведена в соответствии с «Положением об оценке воздействия намечаемой хозяйственной деятельности на окружающую среду в Российской Федерации», утверждённое Приказом Госкомэкологии РФ от 16.05.2000 № 372.

В соответствии с Программой ООН по охране окружающей среды (UNEP, 1996) процедура ОВОС представляет собой следующую схему:





Анализ результатов оценки значимости воздействий на окружающую среду показал, что наиболее ощутимую значимость будут иметь следующие воздействия:

- Загрязнения атмосферного воздуха вредными веществами;
- Загрязнение поверхностных вод;
- Шумовое воздействие
- Образование промышленных отходов.

Основные виды воздействия на окружающую среду при строительстве объекта

| Воздействия и аспекты | Масштабы воздействия | Продолжительность | Степень защиты | Форма проявления | Сфера фиксации | Вероятность | Значимость |
|--|----------------------|-------------------|-----------------|------------------|----------------|-------------|------------|
| Прямое техногенное воздействие при проведении строительного-монтажных работ | | | | | | | |
| Загрязнение атмосферы | локальное | кратковременное | предотвращаемое | прямое | экологическое | вероятное | низкое |
| Загрязнение грунтовых вод | местное | кратковременное | предотвращаемое | косвенное | экологическое | возможное | низкое |
| Шумовое воздействие | местное | кратковременное | предотвращаемое | прямое | экологическое | вероятное | низкое |
| Загрязнение почв газопылевыми выбросами | местное | кратковременное | предотвращаемое | косвенное | экологическое | вероятное | низкое |
| Нарушение ландшафта | местное | кратковременное | предотвращаемое | косвенное | экологическое | вероятное | низкое |

Заключение

Оценка воздействия на окружающую среду (ОВОС) проекта «Известковая печь №2 производительностью 120-160 т/сут.» ООО «Абинский ЭлектроМеталлургический завод». выполнена в соответствии с требованиями законодательства Российской Федерации и с учетом требований международных соглашений в области охраны окружающей среды.

Материалы ОВОС содержат сведения о намечаемой деятельности; анализ существующего состояния компонентов окружающей среды в зоне влияния предприятия и прогнозируемого воздействия на природную среду; основные факторы воздействия; технические решения и мероприятия, обеспечивающие минимальный уровень воздействия на окружающую среду; оценка значимости воздействий.

Прогнозная оценка воздействия намечаемой хозяйственной деятельности на природную и социальные среды выполнена на основании анализа современного состояния территории и модельных расчетов.

При выполнении всех намеченных мероприятий, реализация Проекта не окажет значимого влияния на окружающую среду и здоровье населения.

Реализация деятельности предприятия возможна при обязательном выполнении следующих условий:

- соблюдения всех поставленных ОВОС экологических ограничений;
- обеспечения безаварийной работы намечаемой деятельности.

