

г. Иркутск, ул. Красноярская 31/1, оф. 401,
т: 8(3952) 258-300,
e-mail: monarh-irk@mail.ru,
www.mon-arh.com

ПРОЕКТНАЯ ДОКУМЕНТАЦИЯ

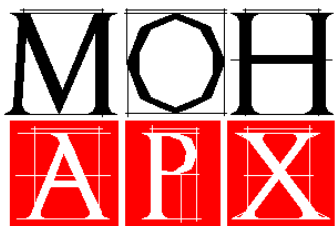
ГОСТИНИЧНЫЙ КОМПЛЕКС «ЦЕНТР ЭКОТУРИЗМА И ПОСВЕЩЕНИЯ «КОЛЫБЕЛЬ МИРА»»

Том 1. Раздел 1.

16/10-2023 – ПЗ

Изм.	№ док.	Подп.	Дата

ОБЩЕСТВО С ОГРАНИЧЕННОЙ ОТВЕТСТВЕННОСТЬЮ



г. Иркутск, ул. Красноярская 31/1, оф. 401,
т: 8(3952) 258-300,
e-mail: monarh-irk@mail.ru,
www.mon-arh.com

ПРОЕКТНАЯ ДОКУМЕНТАЦИЯ

ГОСТИНИЧНЫЙ КОМПЛЕКС «ЦЕНТР ЭКОТУРИЗМА И ПОСВЕЩЕНИЯ «КОЛЫБЕЛЬ МИРА»»

Том 1. Раздел 1.

16/10-2023 – ПЗ

Генеральный директор

/Шемазашвили К. Д./

г. ИРКУТСК 2023 г.

Содержание тома

Согласовано:

Взам. Инв. №

Подп. и дата

Инв. № подл.					
Разраб. Уч		Таран А.			
ГАП		Шемазашвили			
ГИП		Ильичёва			

Изм.	Кол	Лист	№ док.	Подп.	Дата

16/10-2023-ПЗ

Содержание тома 4

Стадия	Лист	Листов
П	1	1
 СВИДЕТЕЛЬСТВО № 0747-2014-2461002003-П-9 ДИЗАЙН АРХИТЕКТУРА РОССИЯ, 664026 Иркутск, ул. Дзержинского 52, оф. 2 тел.: 258-300		

а) реквизиты документа, на основании которого принято решение о подготовке проектной документации:

Договор №05/12-2023 подряда на выполнение проектных работ от 05.12.2023

б) исходные данные и условия для подготовки проектной документации на объект капитального строительства.

- Градостроительный план земельного участка;
- Задание на проектирование для выполнения проектных работ, приложение № 2 к договору №05/12-2023 подряда на выполнение проектных работ от 05.12.2023
- Отчет по результатам инженерно – геологических изысканий;
- Отчет по результатам инженерно – геодезических изысканий;
- Отчёт по результатам инженерно – экологических изысканий.
- Документация на сети инженерно – технического обеспечения

в) сведения о потребности объекта капитального строительства в топливе, газе, воде и электрической энергии;

Гостевой дом Тип А-1 -5,5 кВт

Гостевой дом Тип А-2 8 кВт

Гостевой дом Тип А-3

Общий расход воды за одни сутки – 25 м³.

Объем накопительной емкости для воды - 30 м³

и) сведения о категории земель, на которых планируется разместить (размещен) объект капитального строительства;


Земельный участок с кадастровым номером 38:06:161611:134.

Адрес – Иркутская область, Иркутский район, п. Большое Голоустное, ул. Фаины Шалдушкеевой, №5.

Категория земель - Земли поселений (земли населенных пунктов)

Согласовано:		
	Взам. Инв. №	
	Подп. и дата	
Инв. № подл.		

16/10-2023-ПЗ

Изм.	Кол	Лист	№ док.	Подп.	Дата	Стадия	Лист	Листов
						П	1	2
						 СВИДЕТЕЛЬСТВО № 0747-2014-2461002003-П-9 ДИЗАЙН АРХИТЕКТУРА РОССИЯ, 664026 Иркутск, ул. Дзержинского 52, оф. 2 тел.: 258-300		
						Текстовая часть		

Разрешенное использование - под строительство и эксплуатацию рекреационных и спортивных площадок.

л) сведения об использованных в проекте изобретениях и о результатах проведенных патентных исследований;

м) технико-экономические показатели проектируемых объектов капитального строительства, в том числе площадь застройки, общая площадь, строительный объем (в том числе подземной части), количество этажей (в том числе подземных) и протяженность (для линейных объектов);

Номер на плане	Наименование и обозначение	Этажность	Количество				Площадь, м2				Строительный объем, м2	
			Единиц / шт	Единиц / шт		Застройки		Общая		Здания	Всего	
				Здания	Всего	Здания	Всего	Здания	Всего			
3	Индивидуальный жилой дом тип А-1.2	1	2	-	-	73,3	146,6	28,4	56,8			
4	Индивидуальный жилой дом тип А-2.1	1	8	-	-	118,8	950,4	61,8	494,4			
5	Блокированный жилой дом тип А-3.1	1	3	-	-	203,8	611,4	107,0	321,0			
7	Юрта	1	1	-	-	271,7	271,7	250,0	-			
8	Скважина	-	1	-	-	36,2	36,2	-	-			
9	Площадка мусоросборных контейнеров	-	1	-	-	13,0	13,0	-	-			
10	Емкости противопожарного запаса воды и накопитель ливневых стоков	-	2	-	-	-	-	-	-			
	Итого:						2029,3		872,2			

н) сведения о наличии разработанных и согласованных специальных технических условий - в случае необходимости разработки специальных технических условий;

Разработка специальных технических условий не требуется.

о) данные о численности работников на объекте капитального строительства и их профессионально-квалификационном составе, числе рабочих мест и другие данные, установленные заданием на проектирование и характеризующие объект капитального строительства, - для объектов непромышленного назначения (кроме жилых зданий);

п) сведения о компьютерных программах, которые использовались при выполнении расчетов конструктивных элементов зданий, строений и сооружений;

Autocad

Инва. № подл.	Подп. и дата	Взам. Инв. №					16/10-2023-ПЗ	Лист
			Изм.	Кол.уч.	Лист	№ док.		

т) идентификационные признаки объекта капитального строительства, предусмотренные Федеральным законом "Технический регламент о безопасности зданий и сооружений";

у) перечень документов по стандартизации, используемых полностью или частично на добровольной основе для соблюдения требований технических регламентов (из числа документов по стандартизации, включенных в перечни документов в области стандартизации, в результате применения которых на добровольной основе обеспечивается соблюдение требований технических регламентов);

ф) заверение проектной организации, осуществляющей подготовку проектной документации, о том, что проектная документация подготовлена в соответствии с требованиями, указанными в пункте 5 настоящего Положения, градостроительным планом земельного участка (в случае подготовки проектной документации в отношении линейного объекта - документацией по планировке территории), заданием на проектирование, градостроительным регламентом, техническими регламентами, устанавливающими в том числе требования к обеспечению безопасной эксплуатации зданий, строений, сооружений и безопасному использованию прилегающих к ним территорий, а также с соблюдением технических условий;

х) сведения о разделах и пунктах проектной документации, содержащих решения и мероприятия по обеспечению соблюдения требований:

энергетической эффективности и оснащенности зданий, строений, сооружений приборами учета используемых энергетических ресурсов;

ц) сведения о назначении и функционально-технологических особенностях объекта капитального строительства в соответствии с заданием на проектирование и классификатором объектов капитального строительства по их назначению и функционально-технологическим особенностям, утвержденным федеральным органом исполнительной власти, осуществляющим функции по выработке и реализации государственной политики и нормативно-правовому регулированию в сфере строительства, архитектуры, градостроительства;

Объект проектирования представляет собой гостиничный комплекс. Основной функцией является жилье.

Проектируемые гостиничный дома временного проживания представляют собой 2 некапитальных однокомнатных одноэтажных дома, 10 некапитальных двухкомнатных одноэтажных домов, 3 капитальных двухэтажных восьмикомнатных дома.

Вертикальные связи жилых двухэтажных зданий обеспечиваются наружной лестничной клеткой.

Инв. № подл.	Подп. и дата	Взам. Инв. №					16/10-2023-ПЗ	Лист
			Изм.	Кол.уч.	Лист	№ док.		Подп.

Для хранения индивидуального автотранспорта жителей проектируемого гостиничного комплекса предусмотрена наземная автостоянка.

Инв. № подл.	Подп. и дата	Взам. Инв. №					16/10-2023-ПЗ	Лист
			Изм.	Кол.уч.	Лист	№ док.		Подп.

Таблица регистрации изменений

Изм.	Номера листов (страниц)				Всего листов (страниц) в док.	Номер док.	Подп.	Дата
	измененных	замененных	новых	аннулированных				

Изм.	Кол.уч.	Лист	№ док.	Подп.	Дата	16/10-2023-ПЗ	Лист
							5
Изнв. № подл.	Подп. и дата	Взам. Изнв. №					

