

Общество с ограниченной ответственностью «СтройМастер»
ПРОЕКТНО-СТРОИТЕЛЬНАЯ КОМПАНИЯ
Адрес: 680000, г. Хабаровск, ул. Тургенева 36, оф. 4, тел./факс: +7-(4212) 474-508 E-mail: Stroy-master.dv@mail.ru
ИНН 2723161148, КПП 272101001, ОГРН 1132723003027, р/с 407 028 100 700 000 258 84
к/с 301 018 106 000 000 006 08, БИК 040813608, Дальневосточный банк ПАО Сбербанк г. Хабаровск

**Модернизация Приморской ГРЭС для увеличения проектного числа часов использования
установленной мощности до 6500 часов.
Санитарно-бытовой корпус**

РАБОЧАЯ ДОКУМЕНТАЦИЯ

Раздел «Архитектурные решения»

05/2022-АР.3

Хабаровск
2022 г.

Общество с ограниченной ответственностью «СтройМастер»
ПРОЕКТНО-СТРОИТЕЛЬНАЯ КОМПАНИЯ
Адрес: 680000, г. Хабаровск, ул. Тургенева 36, оф. 4, тел./факс: +7-(4212) 474-508 E-mail: Stroy-master.dv@mail.ru
ИНН 2723161148, КПП 272101001, ОГРН 1132723003027, р/с 407 028 100 700 000 258 84
к/с 301 018 106 000 000 006 08, БИК 040813608, Дальневосточный банк ПАО Сбербанк г. Хабаровск

Модернизация Приморской ГРЭС для увеличения проектного числа часов использования установленной мощности до 6500 часов. Санитарно-бытовой корпус

РАБОЧАЯ ДОКУМЕНТАЦИЯ

Раздел «Архитектурные решения»

05/2022-АР.3

Директор



ГИП



Черепанов Е.Н.

Гембаровский Е.О.

Хабаровск
2022 г.

Ведомость чертежей основного комплекта АР

Лист	Наименование	Примечание
1	Общие данные	
2	Фасады в осях А-Г, Г-А, 1-11, 11-1. Цветовое решение фасадов	
3	План этажа на отм. 0,000	
4	Отделочный план этажа	
5	План кровли. Разрез 1-1	
6	Ведомость отделки помещений	
7	Спецификация элементов заполнения проемов. Экспликация полов	

Общие данные

За относительную отметку 0,000 принята отметка чистого пола первого этажа
 Уровень ответственности сооружения – II (нормальный).
 Категория сооружения по пожароопасности – Д (пониженная).
 Степень огнестойкости объекта – IV.
 Класс конструктивной пожароопасности – С1.
 Функциональная пожарная опасность здания: ФЗ.2
 Высота помещений по внутреннему обмеру: 2,3 м.
 Размеры в плане 18,0 x 25,0 м.
 Общая площадь здания – 437,2 м²
 Строительный объем здания – 2006,5 м³
 Площадь застройки – 474,3 м²




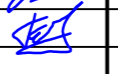
Ведомость ссылочных и прилагаемых документов

Обозначение	Наименование	Примечание
ГОСТ 30970 - 2014	Блоки дверные из поливинилхлоридных профилей. Технические условия	
ГОСТ 30674-99	Блоки оконные из поливинилхлоридных профилей. Технические условия	
ГОСТ 23166-99	Блоки оконные. Общие технические условия	
ГОСТ 18108-80	Линолеум поливинилхлоридный на теплозвукоизолирующей основе	

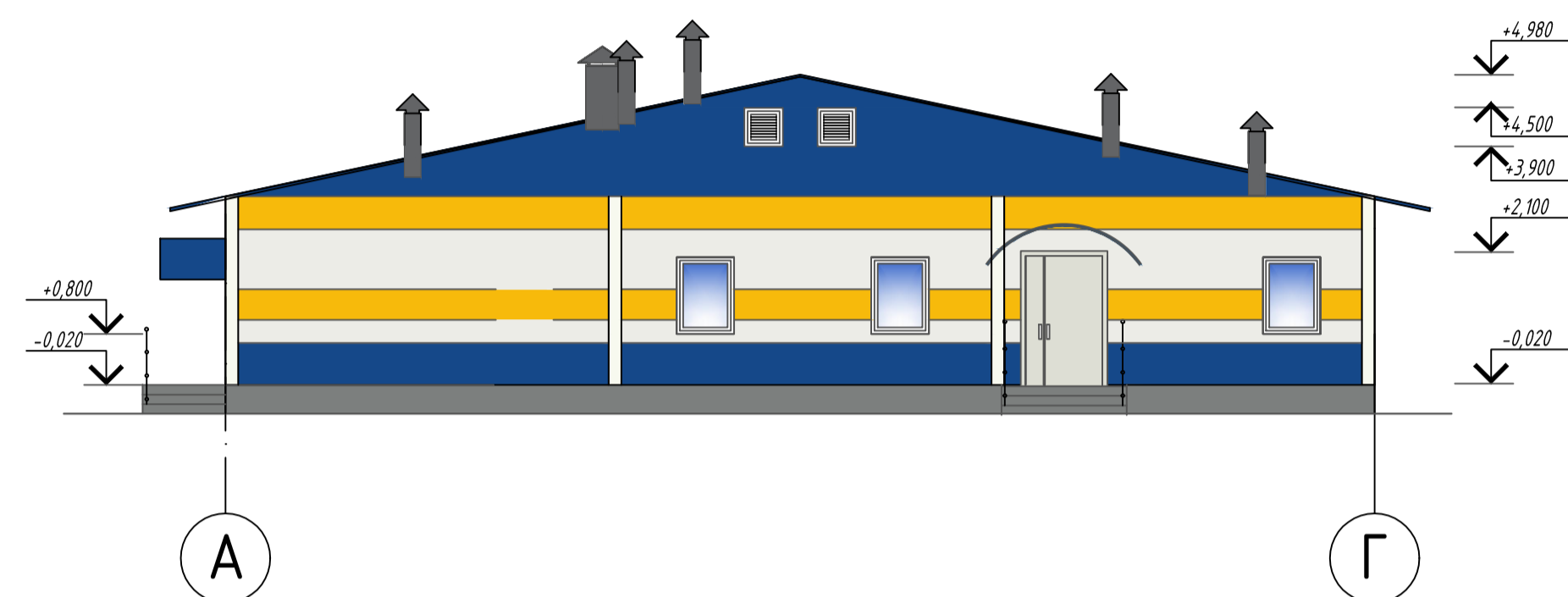
Здание модульное, с наружным расположением ограждающих (теплоизолирующих) конструкций.
 Модуль здания состоит из укрупненных сборочных элементов – панелей основания, панелей перекрытия, панелей покрытия, колонн, ферм, прогонов, элементов пространственной жесткости.
 Элементы модуля здания закрепляются между собой на болтовом соединении. Стеновые сэндвич-панели закрепляются к элементам модуля каркаса самонарезающими винтами.
 Наружные стены – сэндвич-панели толщиной 150 мм с утеплителем на основе базальтового волокна.
 Кровля двускатная состоит из ферм, прогонов.
 Перегородки из сэндвич-панелей 100 мм с отделкой согласно проектным решениям.
 Окна – из поливинилхлоридных профилей морозостойкого исполнения с двухкамерным стеклопакетом ГОСТ 30674-99; внутренние откосы пластиковые; в комплект поставки должны быть включены подоконные доски из ПВХ; цвет подоконных досок – белый.
 Двери наружные – стальные утепленные индивидуального исполнения.
 Двери внутренние – ПВХ. В комплекте с дверьми наличники, доборы, плинтус и прочие декоративные элементы. Все двери должны быть укомплектованы замками.
 Наружные двери оборудованы приборами для самозакрывания и уплотнителями.
 Монтажные зазоры при установке дверных и оконных коробок заполнить монтажной пеной; при установке противопожарных дверей использовать противопожарную пену.
 Цветовое решение фасадов здания принято в соответствии с техническим заданием. Цвета использованы по каталогу RAL CLASSIC.

Технические решения, принятые в рабочих чертежах, соответствуют требованиям экологических, санитарно-гигиенических, противопожарных и других норм, действующих на территории Российской Федерации, и обеспечивают безопасную для жизни и здоровья людей эксплуатацию объекта при соблюдении предусмотренных чертежами мероприятий.
 Проект выполнен в соответствии с заданием на проектирование и требованиями Федерального закона №384-ФЗ от 30.12.2009

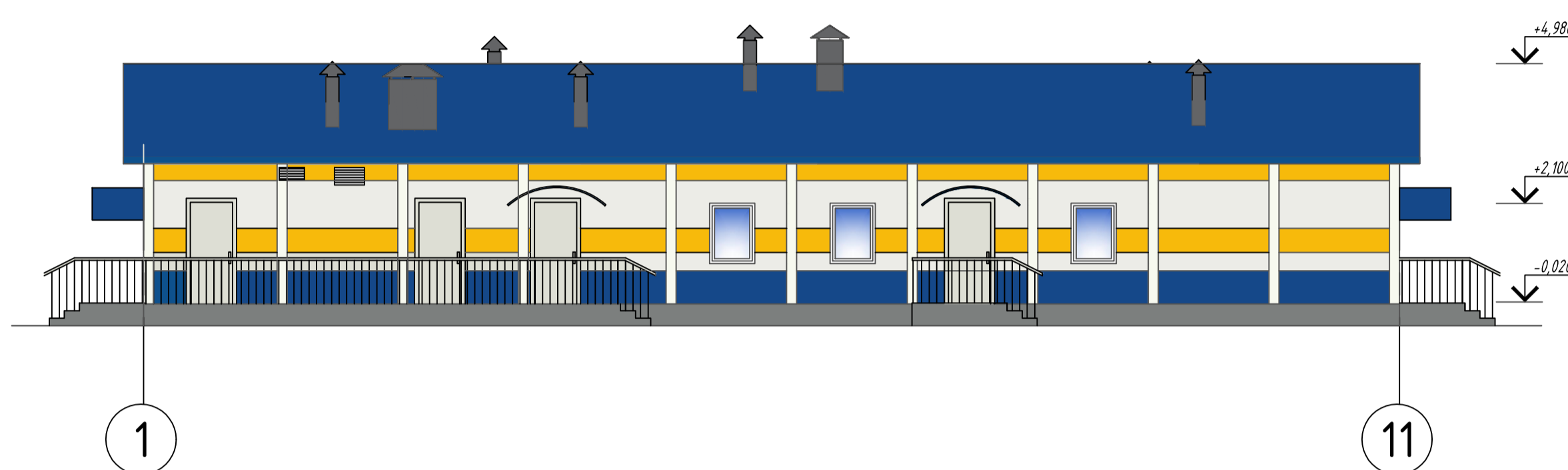
Главный инженер проекта Гембаровский Е.О. /  /

05/2022-АР.3								
Модернизация Приморской ГРЭС для увеличения проектного числа часов использования установленной мощности до 6500 часов								
Изм.	Кол.уч.	Лист	№ док.	Подп.	Дата			
Разработал		Дроздова			03.22	Санитарно-бытовой комплекс		
Проверил		Кузьмина			03.22			
Н.контр.		Ашихмин			03.22	Общие данные		
ГИП		Гембаровский			03.22			
						Стадия	Лист	Листов
						Р	1	7
						ООО "СТРОЙМАСТЕР"		

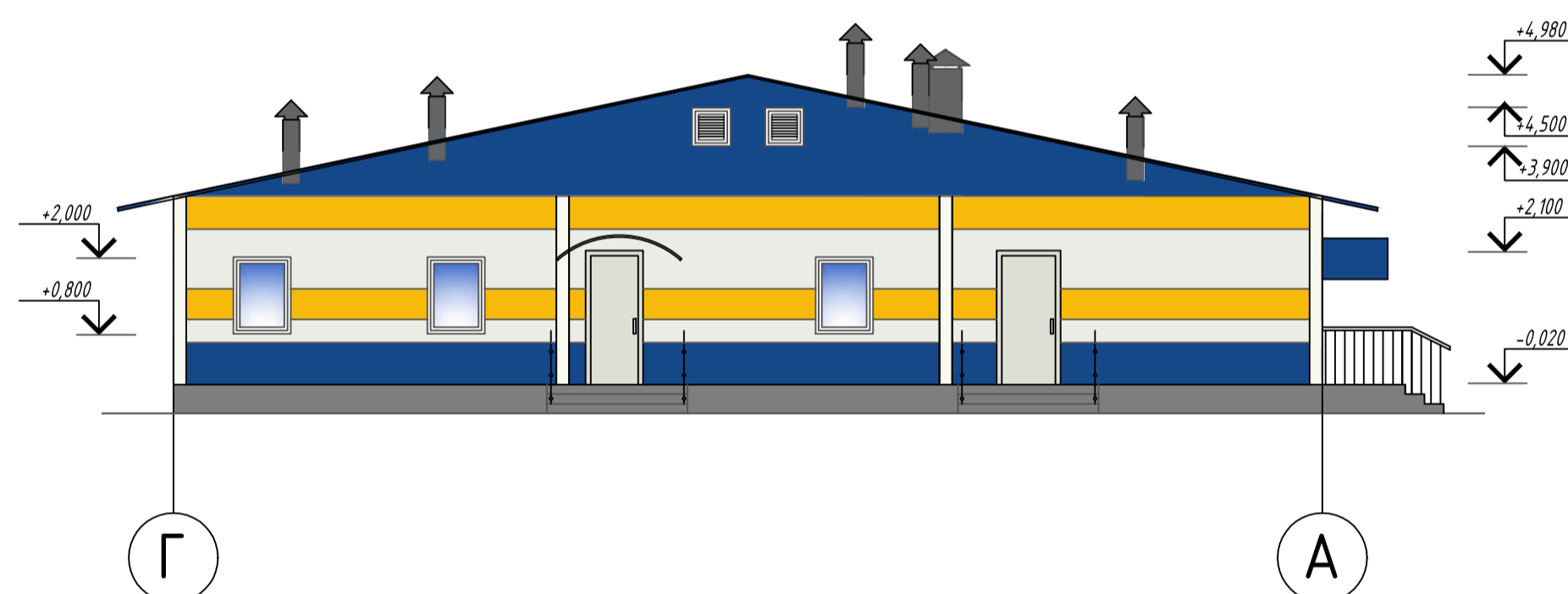
Фасад в осях А-Г



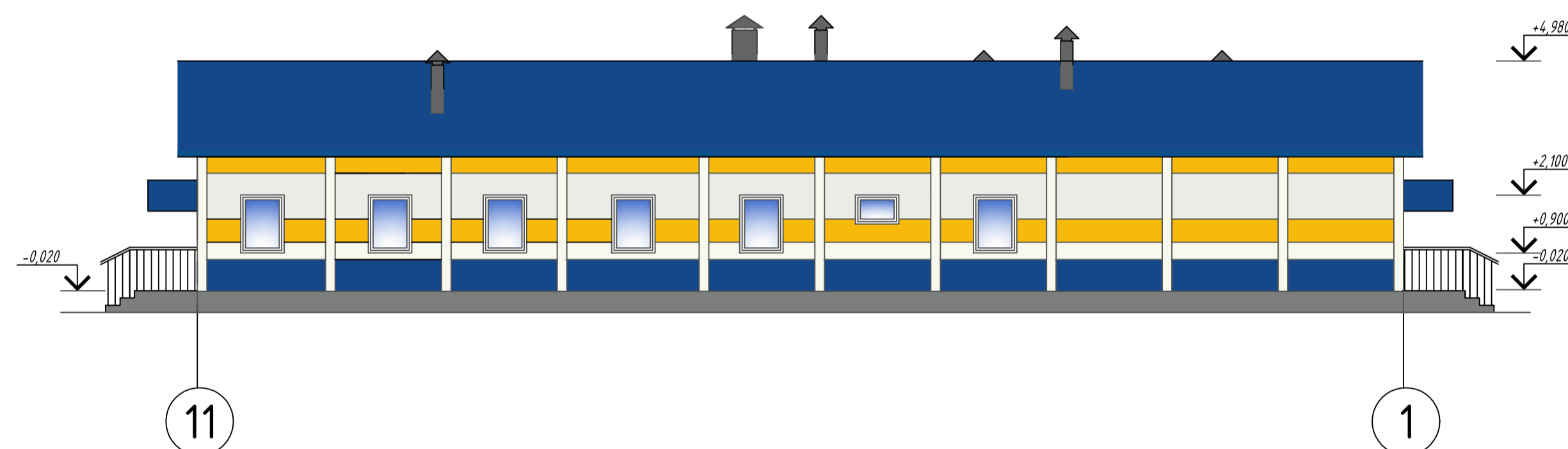
Фасад в осях 1-11



Фасад в осях Г-А



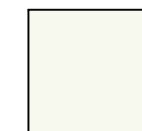




Фасад в осях 11-1



Паспорт отделки фасадов






Эталон цвета

-  - колер №1, кровельные, стеновые сэндвич-панели, цвет: RAL 5005
-  - колер №2, стеновые сэндвич-панели, цвет: RAL 1003
-  - колер №3, стеновые сэндвич-панели, цвет: RAL 9003
-  - колер №4, окраска атмосферостойкой краской, цвет: RAL 9002
-  - колер №5, окраска атмосферостойкой краской, цвет: RAL 7037

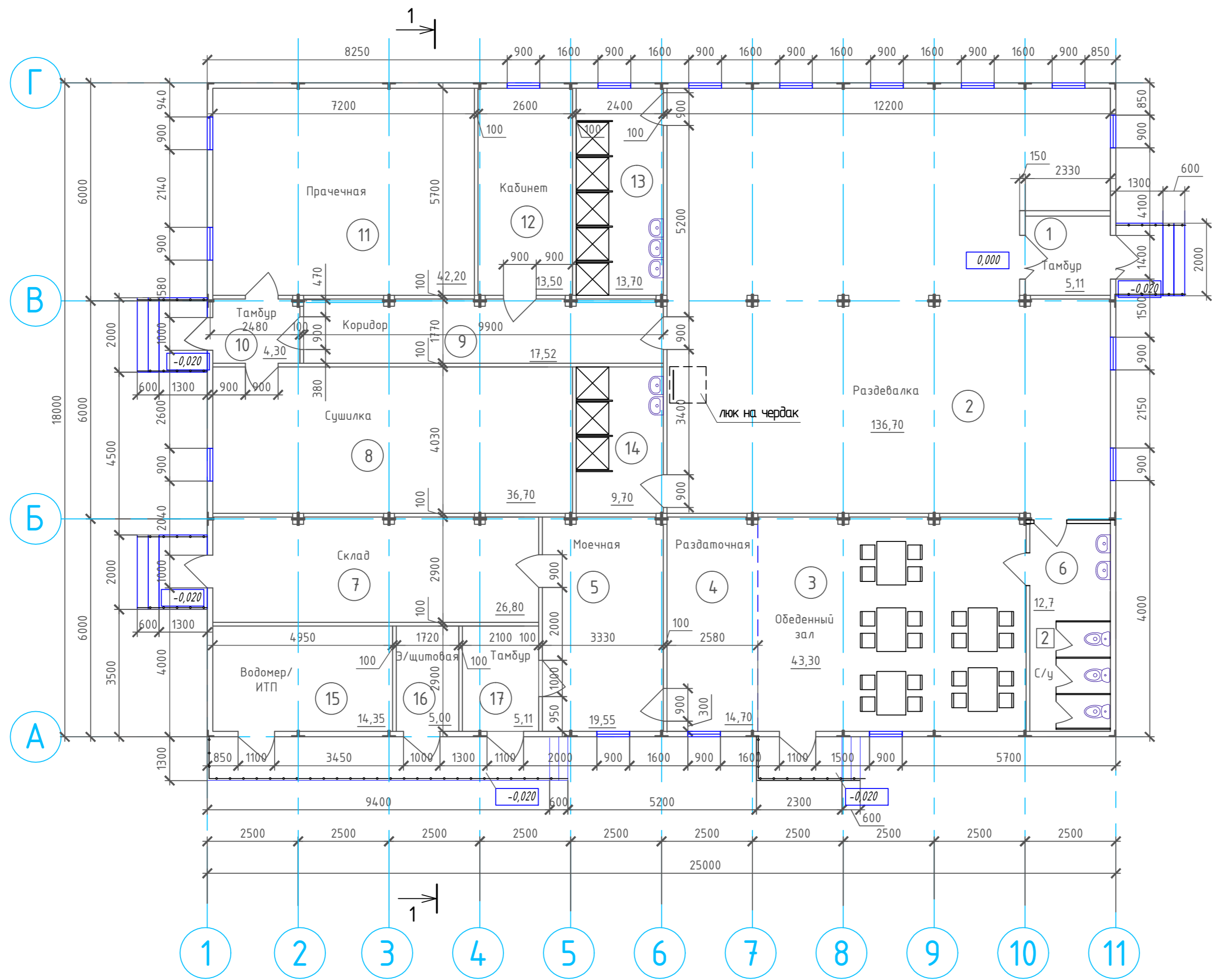
Характеристика наружной отделки

Наружные стены - панели трехслойные стеновые "Сэндвич" с облицовкой из стального оцинкованного листа с полимерным покрытием в соответствии с цветовым решением фасадов
 Цоколь - окраска атмосферостойкой краской оштукатуренных монолитных ж/б конструкций цоколя
 Окна - ПВХ, цвет - белый
 Двери наружные стальные - окрашенные
 Наличники - сталь оцинкованная с полимерным покрытием

Условные обозначения

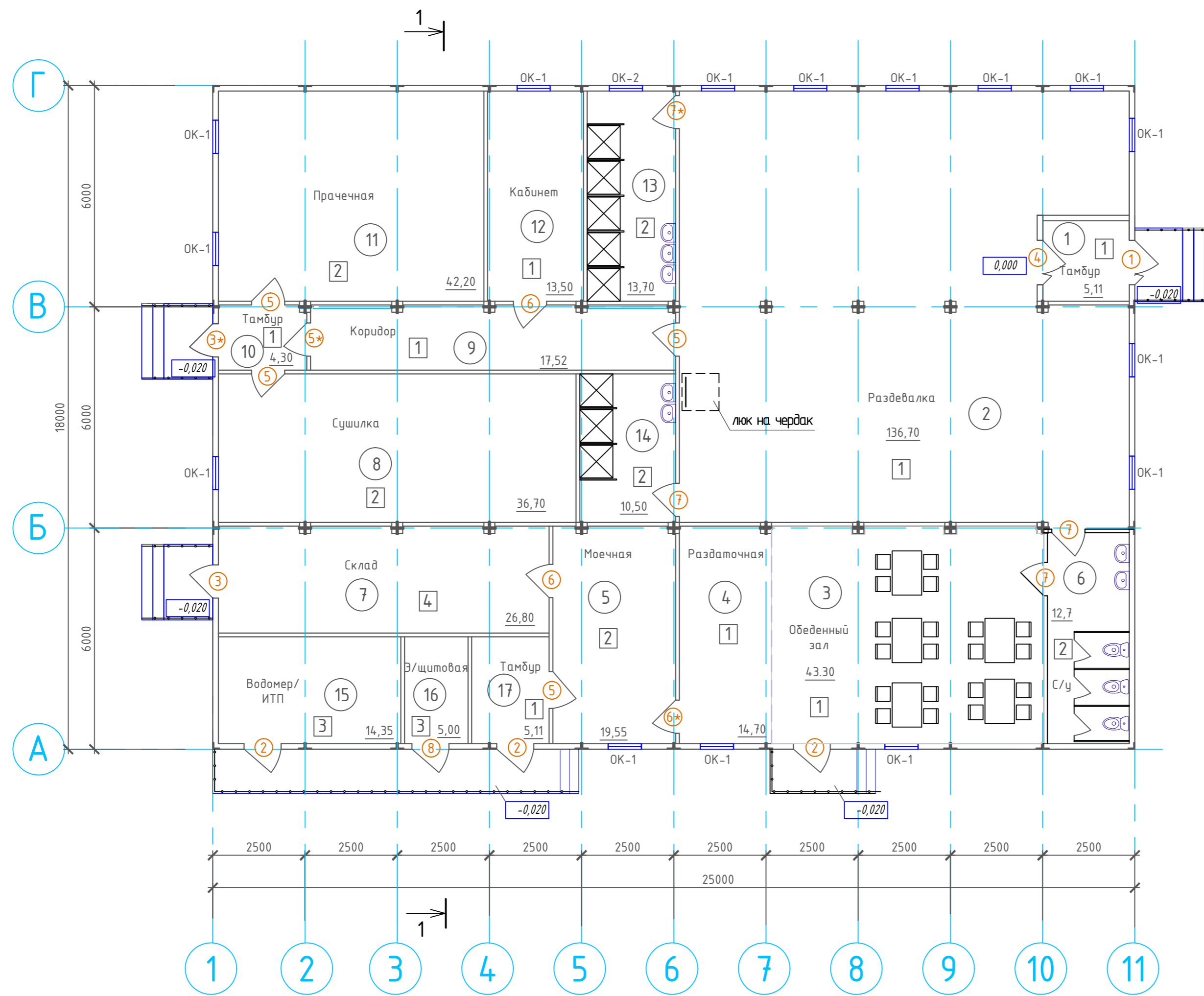
-  - кровельные сэндвич-панели, RAL 5005
-  - стеновые сэндвич-панели, RAL 5005
-  - стеновые сэндвич-панели, RAL 1003
-  - стеновые сэндвич-панели, RAL 9003
-  - окраска атмосферостойкой краской, цвет: RAL 9002
-  - окраска атмосферостойкой краской, цвет: RAL 7037

						05/2022-AP.3			
						Модернизация Приморской ГРЭС для увеличения проектного числа часов использования установленной мощности до 6500 часов			
Изм.	Колуч	Лист	М.Вак	Подп.	Дата	Санитарно-бытовой комплекс	Стация	Лист	Листов
Разработал	Дроздова				03.22		Р	2	
Проверил	Кузьмина				03.22				
Исполн.	Ашхитин				03.22	Фасады А-Г, Г-А, 1-11, 11-1 Цветовое решение фасадов	ООО "СТРОЙМАСТЕР"		
ГИП	Гембардовский				03.22				



ИВМН подл. Подл. и дата. Взам. ИВМН

						05/2022-AP.3			
						Модернизация Приморской ГРЭС для увеличения проектного числа часов использования установленной мощности до 6500 часов			
Изм.	Кол.уч	Лист	№ док	Подп.	Дата	Санитарно-бытовой комплекс	Стадия	Лист	Листов
Разработал	Дроздова				03.22		Р	3	
Проверил	Кузьмина				03.22				
Н.контр.	Ашихмин				03.22	План на отм. 0,000	ООО "СТРОЙМАСТЕР"		
ГИП	Гемдаровский				03.22				



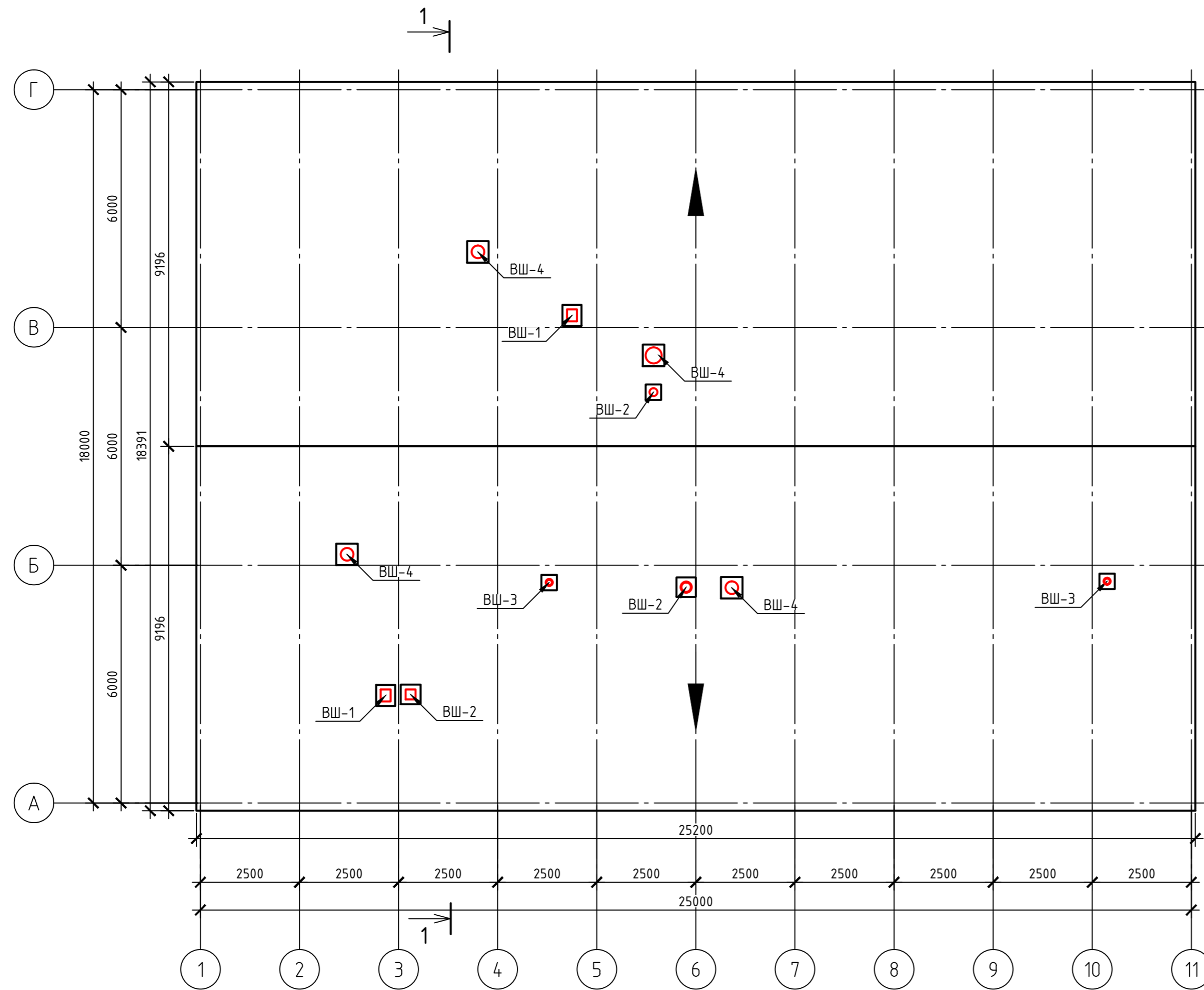
Условные обозначения

- перегородки из трехслойных панелей "Сэндвич" с облицовкой из стального оцинкованного листа
- ① - номер помещения по плану
- ① - марка двери
- ОК-1 - марка оконного блока
- ① - тип пола

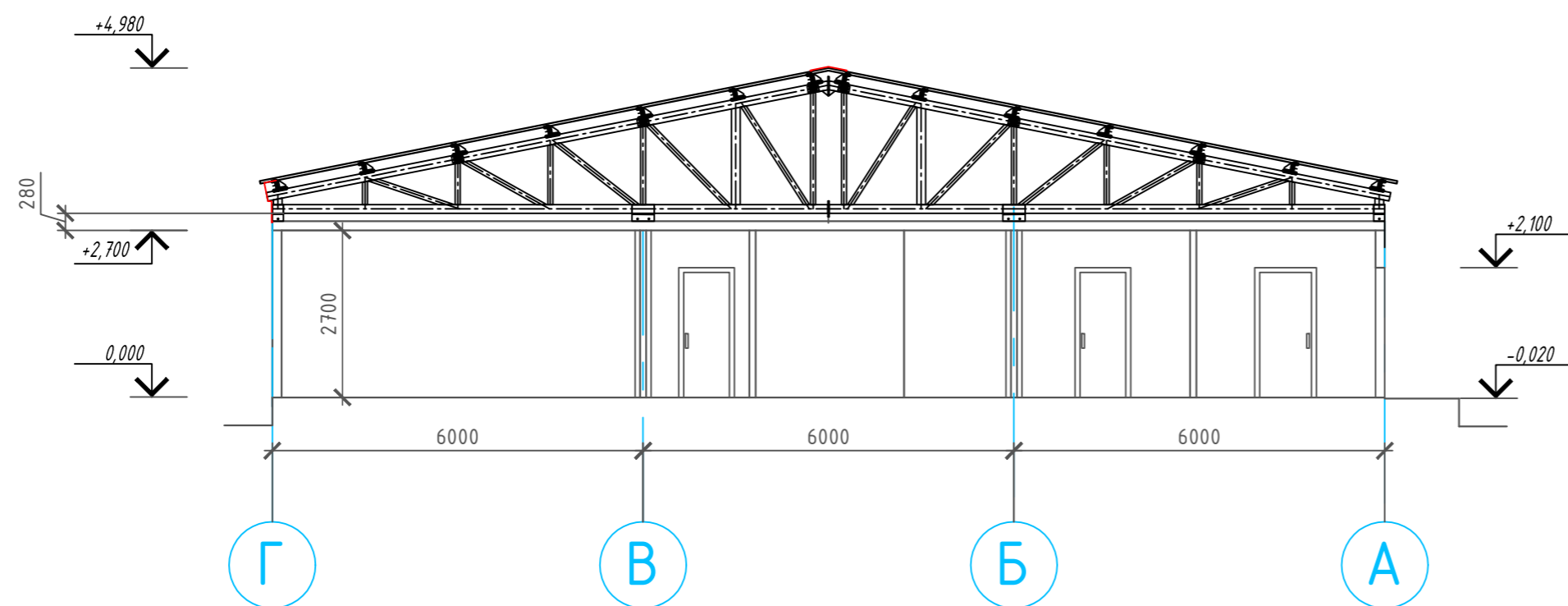
ИВН подл. Подл. и дата. Взам. инв.Н

05/2022-AP.3					
Модернизация Приморской ГРЭС для увеличения проектного числа часов использования установленной мощности до 6500 часов					
Изм.	Кол.уч.	Лист	№ док.	Подп.	Дата
Разработал		Дроздова			03.22
Проверил		Кузьмина			03.22
Н.контр.		Ашихмин			03.22
ГИП		Гемдаровский			03.22
				Стадия	Лист
				Р	4
				Отделочный план на отм. 0,000	
				ООО "СТРОЙМАСТЕР"	

План кровли



Разрез 1-1



						05/2022-AP.3			
						Модернизация Приморской ГРЭС для увеличения проектного числа часов использования установленной мощности до 6500 часов			
Изм.	Кол.уч.	Лист	№ док.	Подп.	Дата	Санитарно-бытовой комплекс	Стадия	Лист	Листов
Разработал	Дроздова				03.22		Р	5	
Проверил	Кузьмина				03.22				
Н.контр.	Ашихмин				03.22	План кровли. Разрез 1-1	ООО "СТРОЙМАСТЕР"		
ГИП	Гембаровский				03.22				

ИВМН подл. Подл. и дата. Взам. инв.Н

Ведомость отделки помещений

Номер помещения	Наименование помещения	Потолок		Стены, перегородки, колонны		Полы		Примечание		
		Вид отделки	Площадь, м ²	Вид отделки	Площадь, м ²	Вид отделки	Площадь, м ²			
1,2,9, 10	Тамбур, раздевалка, коридор	Без отделки, цвет - белый (RAL9003)		Стены, перегородки - без отделки (RAL9003)		Линолеум полукommerческий	238,55			
				Колонны - облицевать профлистом, цвет RAL9003	22,50					
3, 4	Обеденный зал, раздаточная			Стены, перегородки - без отделки (RAL9003)						
				Колонны - облицевать профлистом, цвет RAL9003	7,56					
12	Кабинет			Стены, перегородки - без отделки (RAL9003)						
5,6,11, 13,14	Моечная, прачечная, санузел, душевая	ПВХ панели, цвет - белый	94,85	Облицевать ГКЛВ в 1 слой (по серии 1.073.9-2.00.1, тип облицовки С623). Отделка керамической плиткой глазурованной на высоту 1,8 м от ур.ч.п.	139,02	Плитка керамическая напольная (с нескользящей поверхностью)	135,35			
				Выше без отделки - RAL 9003						
				Колонны - облицевать профлистом, цвет RAL9003	3,80					
8	Сушилка	Без отделки, цвет - белый (RAL9003)		Стены, перегородки - без отделки (RAL9003)		Лист оцинкованный (с нескользящей поверхностью)	26,8			
7	Склад								Колонны - облицевать профлистом, цвет RAL9003	5,70
15,16	Водомерный узел/ИТП, электрощитовая									

Примечание:

* - в том числе облицовка колонн с последующей отделкой

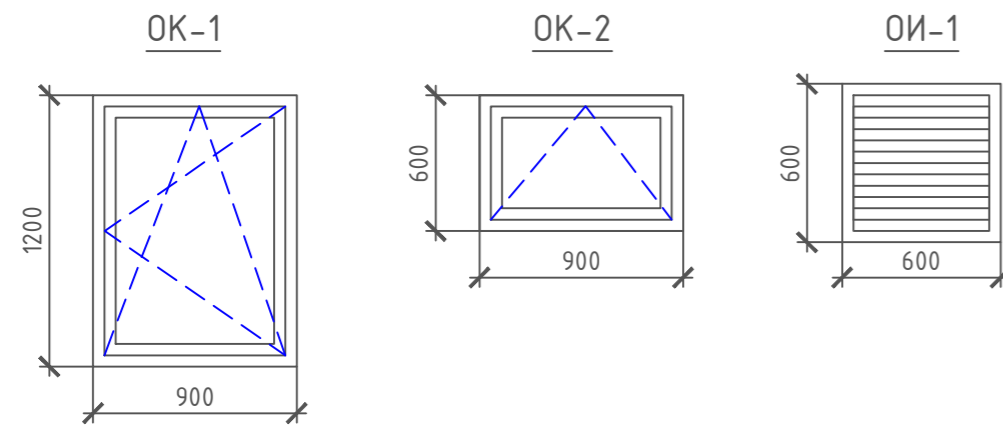
						05/2022-AP.3			
						Модернизация Приморской ГРЭС для увеличения проектного числа часов использования установленной мощности до 6500 часов			
Изм.	Кол.уч.	Лист	№ док.	Подп.	Дата	Санитарно-бытовой комплекс	Стадия	Лист	Листов
Разработал	Дроздова				03.22		Р	6	
Проверил	Кузьмина				03.22				
Н.контр.	Ашихмин				03.22	Ведомость отделки помещений.	ООО "СТРОЙМАСТЕР"		
ГИП	Гембаровский				03.22				

ИВН подл. Подп. и дата. Взам. инв.Н

Спецификация элементов заполнения проемов

Марка, поз.	Обозначение	Наименование	Кол-во, шт	Масса ед., кг	Примечание
Оконные блоки					
ОК-1	ГОСТ 30674-99	ОП 1200-900 ПО	16		см. т.у.
ОК-2		ОП 600-900 О	1		
ОИ-1		Индивидуальная	600-600	4	
Дверные блоки наружные стальные					
1	ГОСТ 31173-2016	ДСН А Дп Прз Н М2 2100-1400	1		см. т.у. пп.2,3
2		ДСН А Оп Прз Пр Н М2 2100-1100	3		
3		ДСН А Оп Прз Пр Н М2 2100-1000	1		
3*		ДСН А Оп Прз Л Н М2 2100-1000	1		
Дверные блоки внутренние					
4	ГОСТ 30970-2014	ДПВ Т ГПДв 2100x1400	1		см. т.у.пп.2,4
5		ДПВ Т ГП Пр 2100x900	4		
5*		ДПВ Т ГП Л 2100x1000	1		
6		ДПВ Г ППр 2100x900	2		
6*		ДПВ Г ПЛ 2100x900	1		
7		ДПВ С ГППр 2100x900	3		
7*		ДПВ С ГПЛ 2100x900	1		
Дверные блоки и люки противопожарные					
8	ГОСТ Р 57327-2016	ДПС 01 Пр 2100-1000 Е130	1		
9	ГОСТ Р 57327-2016	ЛПМ-1 (1000x1000 с крышкой) Е130	1		люк на чердак

Схемы оконных блоков



Технические указания:

- Оконные блоки - ПВХ (цвет-белый), с двухкамерным стеклопакетом, поворотно-откидного открывания. Вид оконных блоков дан с фасадов. Все открывающиеся створки открываются внутрь помещений.
- В маркировке оконных, дверных блоков даны размеры изделий. Размеры строительных проемов уточняются согласно узел крепления блоков к конструкциям с учетом конструкции монтажных швов.
- Двери наружные стальные - утепленные, с уплотнениями в притворах, окрашенные, с устройством для самозакрывания.
- Дверной блок ПВХ с порогом, уплотнениями в притворах, оборудованные доводчиком.
- Для проветривания подкровельного пространства с торцов здания выполнить установку жалюзийных решеток.

Экспликация полов

№ пом.	Тип пола	Схема пола или тип пола по серии	Данные элементов пола (наименование, толщина, основание и др), мм	Площадь, м ²
1-4,9,10,12,17	1		1. Линолеум на теплоизолирующей подоснове по ГОСТ18108-80 -2 мм; 2. Сборная сэндвич-панель	238,55
5,6,8,11,13,14	2		1. Плитка керамическая напольная -8 мм; 2. ЦСП 2 слоя - 20 мм; 3. Самоклеющаяся гидроизоляция "ТЕХНИКОЛЬ" 4. Сборная сэндвич-панель	135,35
15, 16	3		1. Полимерное покрытие Элакор ПУ 2. Цементно-песчаная стяжка армированная сеткой ВР1 4x100x100мм - 60 мм; 3. Пленка пароизоляционная 4. Сборная сэндвич-панель	19,35
7	4		1. Лист оцинкованный (с нескользящей поверхностью) 2. Сборная сэндвич-панель	26,8

05/2022-AP.3					
Модернизация Приморской ГРЭС для увеличения проектного числа часов использования установленной мощности до 6500 часов					
Изм.	Кол.уч.	Лист	№ док.	Подп.	Дата
Разработал		Дроздова			03.22
Проверил		Кузьмина			03.22
Н.контр.		Ашихмин			03.22
ГИП		Гембаровский			03.22
Санитарно-бытовой комплекс				Стадия	Лист
				Р	7
Спецификация элементов заполнения проемов. Экспликация полов				ООО "СТРОЙМАСТЕР"	