

Российская Федерация
Ханты-Мансийский автономный округ - Югра
Нижневартовск

Акционерное общество
«Научно - проектная и инженерно - экономическая компания»

АО «НПИИЭК»

СРО-П-020-26082009

**«Обустройство куста скважин № 2а
Тагринского месторождения»**

Проектная документация

Раздел 7 «Мероприятия по охране окружающей среды»

Часть 2 «Графическая часть»

22-0025-ООС2

Том 7.2

2023

Ханты-Мансийский автономный округ-Югра
г. Нижневартовск
Акционерное общество
«Научно-проектная и инженерно-экономическая компания»
АО «НПИИЭК»

СРО-П-020-26082009

«Обустройство куста скважин № 2а Тагринского месторождения»

Проектная документация

Раздел 7 «Мероприятия по охране окружающей среды»

Часть 2 «Графическая часть»

22-0025-ООС2

Том 7.2

Главный инженер

П.П. Весёлый

Главный инженер проекта

И.Н. Левинцова



2023

Согласовано				
Взам. Инв. №				
Подп. и дата				
Инв. № подл.				

Ведомость документов графической части

Обозначение	Наименование	Примечание
22-0025-ООС2.ГЧ	лист 1 Обзорная карта-схема расположения проектируемых объектов. М 1:110 000	3
22-0025-ООС2.ГЧ	лист 2 Карта-схема расположения объектов проектирования относительно ООПТ, ВБУ, КОТР и ТТП. М 1:2 100 000	4
22-0025-ООС2.ГЧ	лист 3 Карта-схема современного экологического состояния территории строительства. М 1:20 000	5
22-0025-ООС2.ГЧ	лист 4 Карта-схема расположения объекта проектирования относительно кварталов и выделов лесных участков. М 1:20 000	6
22-0025-ООС2.ГЧ	лист 5 Карта-схема типов местности. М 1:20 000	7
22-0025-ООС2.ГЧ	лист 6 Карта-схема типов почв. М 1:20 000	8
22-0025-ООС2.ГЧ	лист 7 Карта-схема расположения ареалов произрастания и обитания краснокнижных видов растений и животных. М 1:900 000	9
22-0025-ООС2.ГЧ	лист 8 Схема размещения источников загрязнения атмосферного воздуха в период строительства. М 1:2 000	10
22-0025-ООС2.ГЧ	лист 9 Схема размещения источников загрязнения атмосферного воздуха в период эксплуатации. М 1:2 000	11
22-0025-ООС2.ГЧ	лист 10 Карта-схема экологического мониторинга. М 1:60 000	12

Согласовано

Взам. Инв. №

Подп. и дата

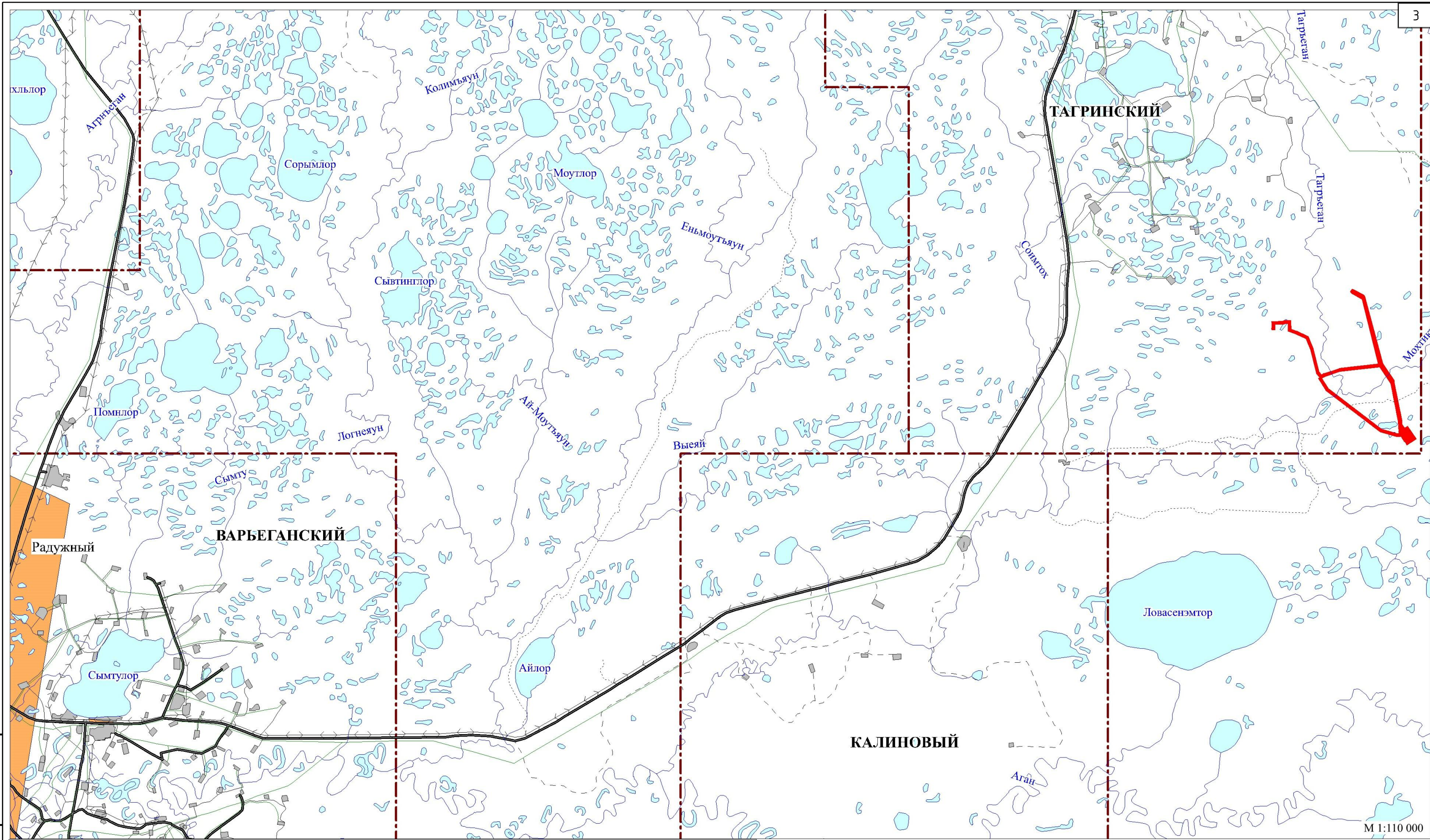
Инв. № подл.

22-0025-ООС2.ГЧ

Изм.	Кол.уч	Лист	№док	Подп.	Дата
Разработал	Кондакова			<i>Кон</i>	25.12.23
Н.контроль	Ерофеева			<i>Еро</i>	25.12.23
ГИП	Левинцова			<i>Лев</i>	25.12.23

Ведомость документов
графической части

Стадия	Лист	Листов
П		1
АО «НПИИЭК»		



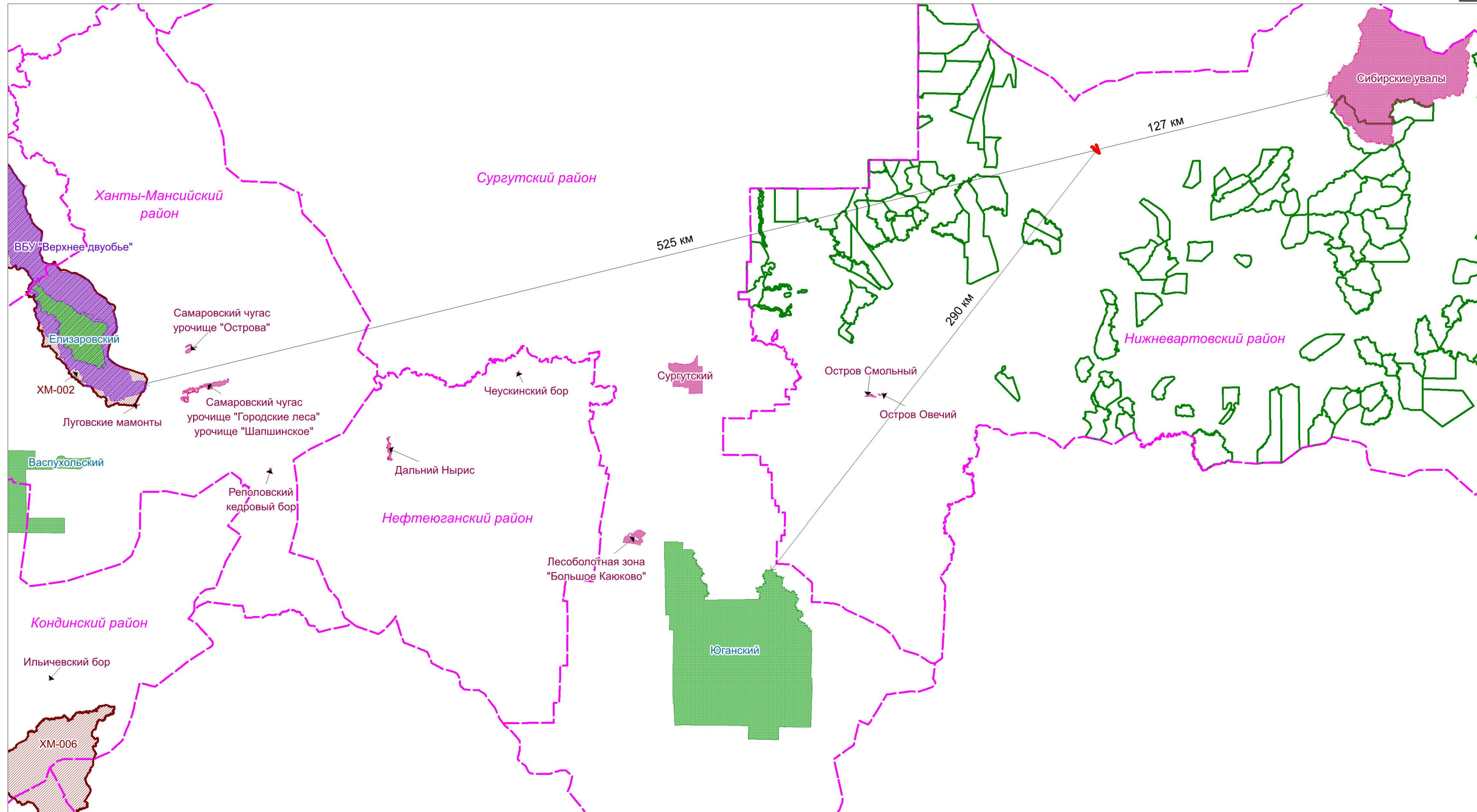
Взам. инв. №
Подпись и дата
Инв. № подл.

Условные обозначения:

Проектируемые объекты	Существующие объекты	Гидрография
Границы лицензионных участков	промышленные объекты	Реки, ручьи
Населённые пункты	ЛЭП	Озера
	трубопроводы	
	зимник	
	полевая дорога	
	грунтовая дорога	
	автодорога без покрытия	
	автодорога с покрытием	

Изм.	Кол.Уч	Лист	Ивок	Подпись	Дата
Разраб.		Кондакова		<i>Кон</i>	25.12.23
Н.контр		Ерофеева		<i>Еро</i>	25.12.23
ГИП		Левинцова		<i>Лев</i>	25.12.23

22-0025-00С2.ГЧ			
"Обустройство куста скважин № 2а Тагринского месторождения"			
Мероприятия по охране окружающей среды. Графическая часть	Стадия П	Лист 1	Листов 10
Обзорная карта-схема расположения проектируемых объектов. М 1:110 000		АО "НПИИЭК"	



Условные обозначения

Границы

- Административных районов ХМАО-Югры
- ВБУ международного значения
- ООПТ федерального значения
- ООПТ регионального значения
- Ключевых орнитологических территорий (КОТР)
- Территорий традиционного природопользования (ТТП)
- Проектируемые объекты

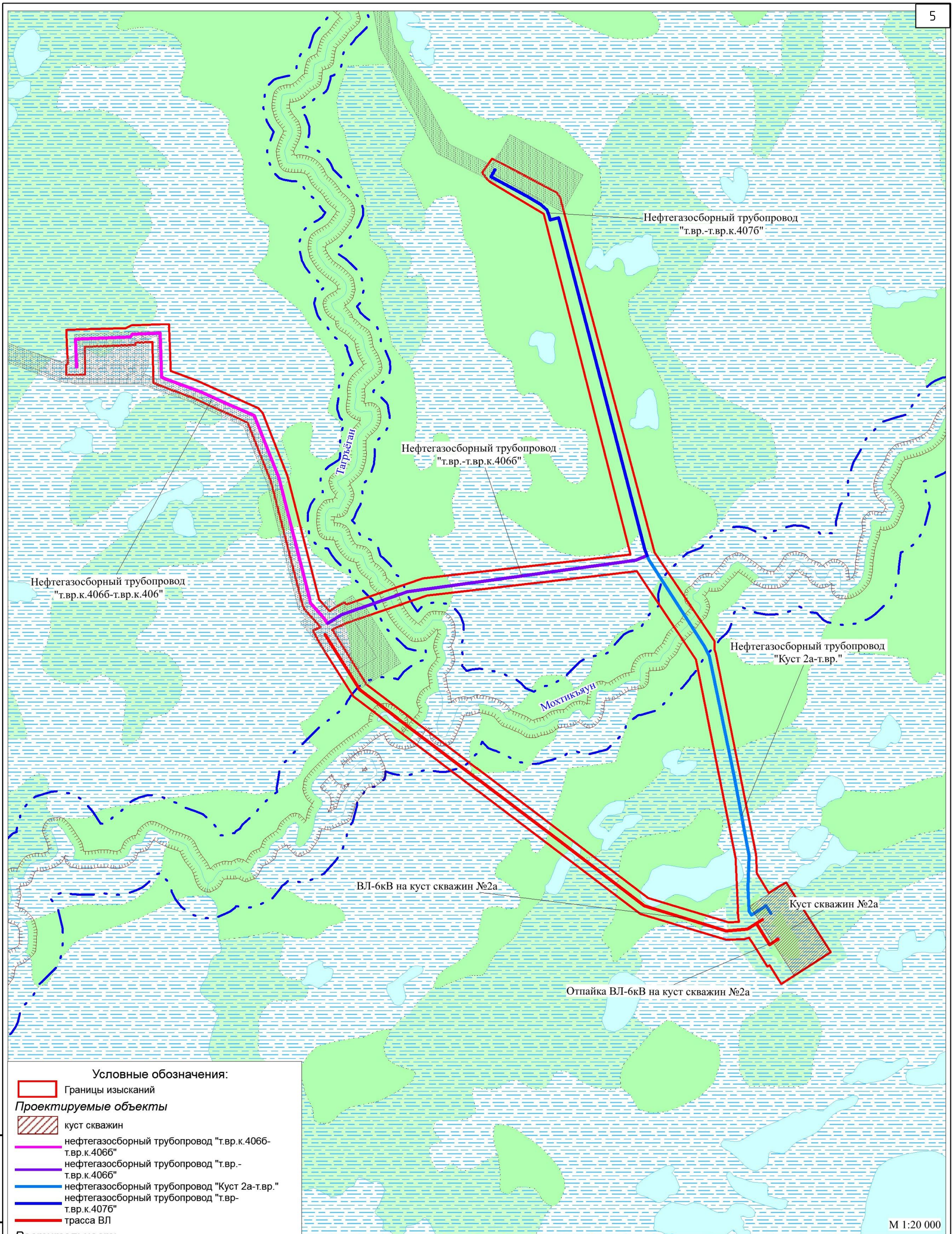
Взам. инв. №

Подпись и дата

Инв. № подл.

						22-0025-00С2.ГЧ			
						"Обустройство куста скважин № 2а Тагринского месторождения"			
Изм.	Кол. Уч.	Лист	Ивок	Подпись	Дата	Мероприятия по охране окружающей среды. Графическая часть	Стадия	Лист	Листов
							П	2	
						Карта-схема расположения объектов проектирования относительно ООПТ, ВБУ, КОТР и ТТП. М 1:2 100 000			
						АО "НПИИЭК"			
						Формат А3			

Разраб.	Кондакова	Подпись	[Подпись]	Дата	25.12.23
Н.контр	Ерофеева	Подпись	[Подпись]	Дата	25.12.23
ГИП	Левицкова	Подпись	[Подпись]	Дата	25.12.23



Условные обозначения:

Границы изысканий
 Границы изысканий

Проектируемые объекты

- куст скважин
- нефтегазосборный трубопровод "т.вр.к.4066-т.вр.к.4066"
- нефтегазосборный трубопровод "т.вр.-т.вр.к.4066"
- нефтегазосборный трубопровод "Куст 2а-т.вр."
- нефтегазосборный трубопровод "т.вр.-т.вр.к.4076"
- трасса ВЛ

Растительность

- Болото
- Лес заболоченный
- Лес густой высокий

Гидрография

- Реки, ручьи
- Озера

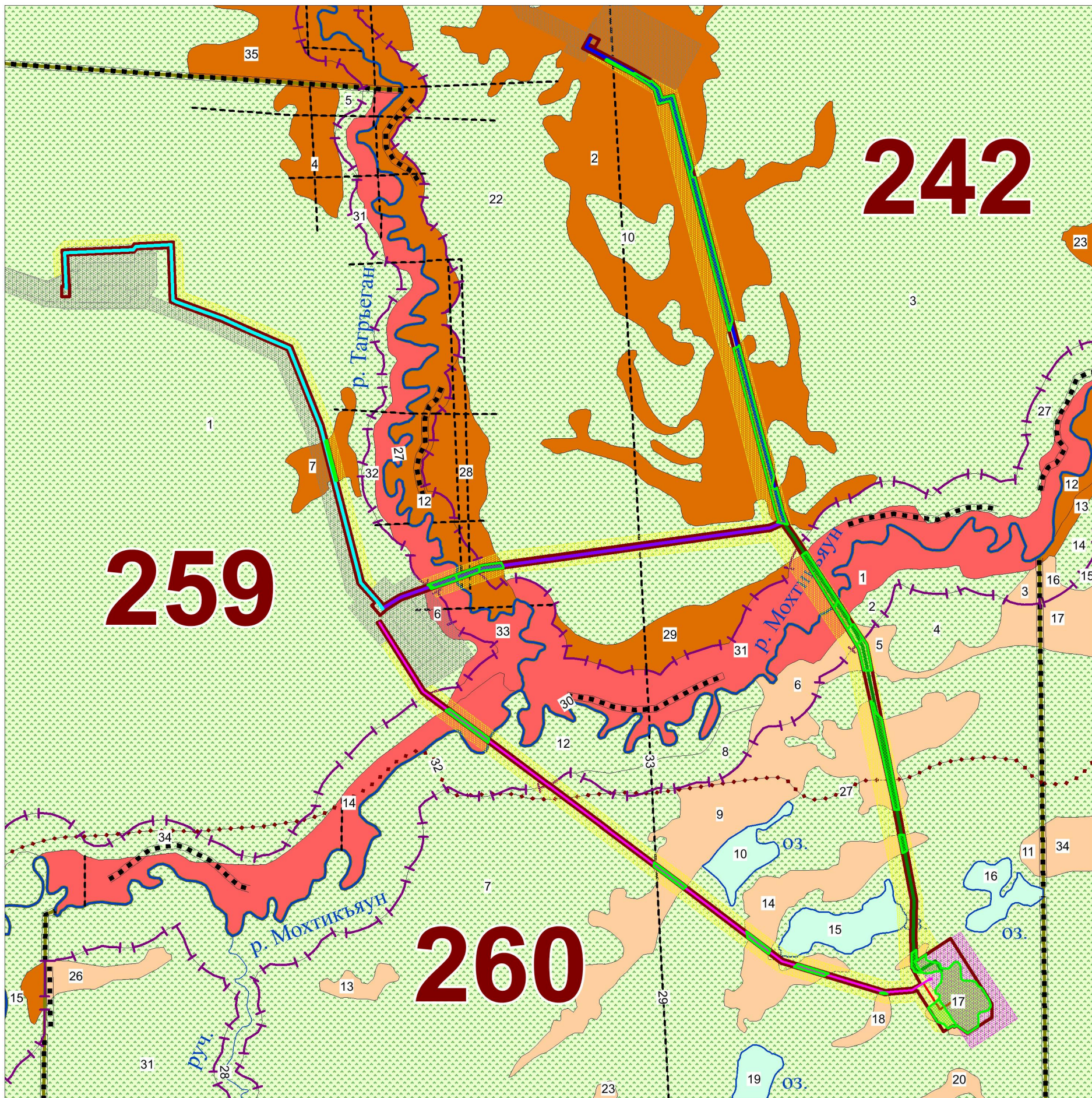
Границы

- водоохранных зон
- прибрежных защитных полос

М 1:20 000

Взам. инв. №	
Подпись и дата	
Инв. № подл.	

						22-0025-00С2.ГЧ			
						"Обустройство куста скважин № 2а Тагринского месторождения"			
Изм.	Кол.Уч	Лист	№док	Подпись	Дата	Мероприятия по охране окружающей среды. Графическая часть	Стадия	Лист	Листов
Разраб.		Кондакова		<i>Каз</i>	25.12.23		П	3	
Н.контр		Ерофеева		<i>Ерофеева</i>	25.12.23	Карта-схема современного экологического состояния территории строительства. М 1:20 000	АО "НПИЭК"		
ГИП		Левинцова		<i>Левинцова</i>	25.12.23				



Условные обозначения

- зона допустимого размещения проектируемого объекта
- нефтегазосборный трубопровод "Куст 2а-т.вр."
- нефтегазосборный трубопровод "т.вр.-т.вр.к.406б"
- нефтегазосборный трубопровод "т.вр.к.406б-т.вр.к.406"
- нефтегазосборный трубопровод "т.вр.-т.вр.к.407б"
- ВЛ-6кВ на куст скважин № 2а
- отпайка ВЛ-6кВ на куст скважин № 2а
- земельные участки по договору аренды №0087/23-01-ДА от 07.09.2023
- земельные участки по договору аренды (№0083/23-01-ДА от 06.09.2023)
- ранее отведенные, техногенно-нарушенные земельные участки
- вырубка древесной растительности

- реки
- ручьи
- озера
- квартальная просека условная
- профиль
- зимник
- граница особо защитных участков леса

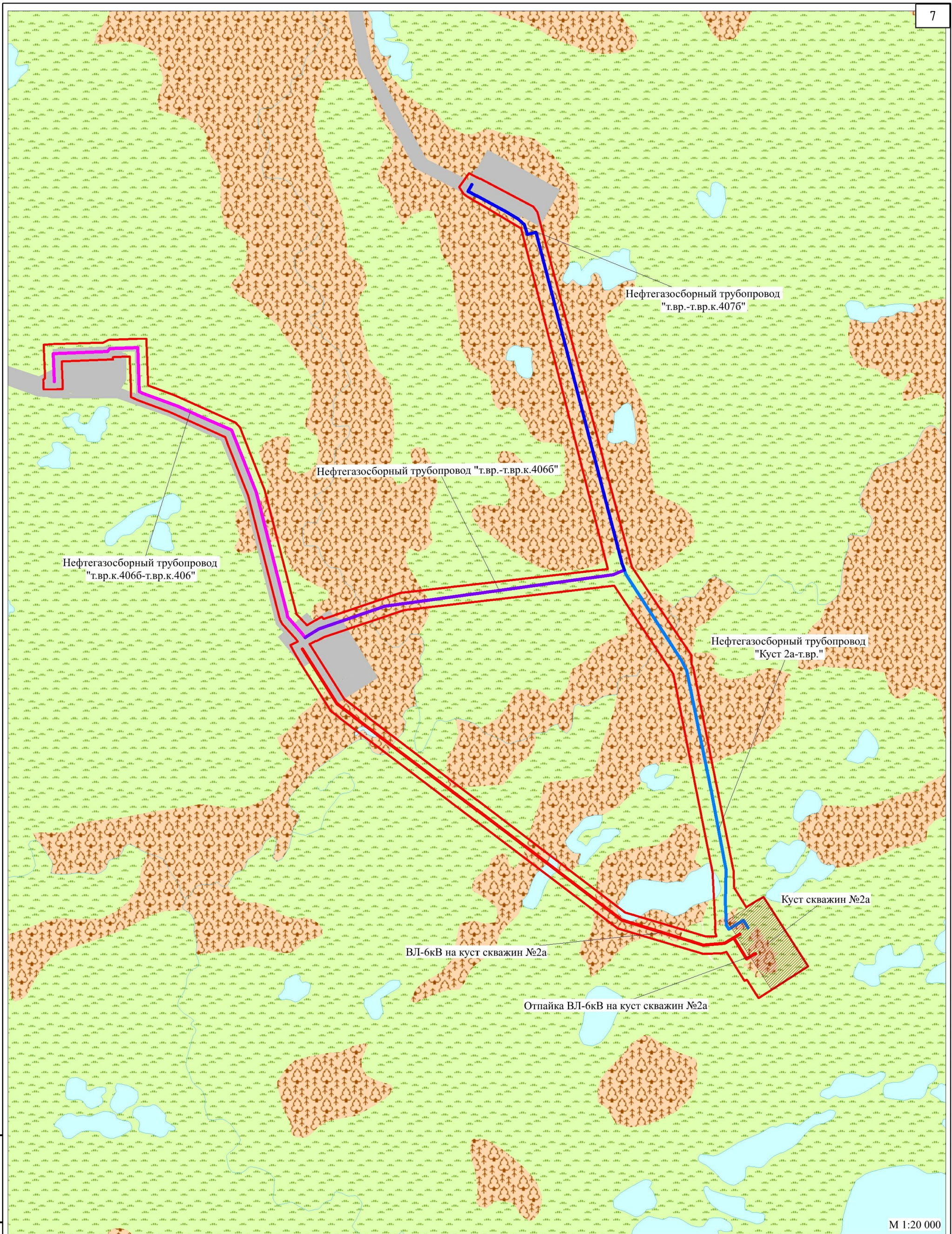
Основной элемент и группы возраста леса

- средневозрастная сосна
- спелая и перестойная сосна
- приспевающий кедр
- болото

Инв. № подл.	
Подпись и дата	
Взам. инв. №	

Изм.	Кол.Уч	Лист	№док	Подпись	Дата
Разраб.		Кондакова		<i>Каз</i>	25.12.23
Н.контр		Ерофеева		<i>Ерофеева</i>	25.12.23
ГИП		Левинцова		<i>Левинцова</i>	25.12.23

22-0025-00С2.ГЧ			
"Обустройство куста скважин № 2а Тагринского месторождения"			
Мероприятия по охране окружающей среды. Графическая часть	Стадия	Лист	Листов
	П	4	
Карта-схема расположения объекта проектирования относительно кварталов и выделов лесных участков. М 1:20 000		АО "НПИИЭК"	



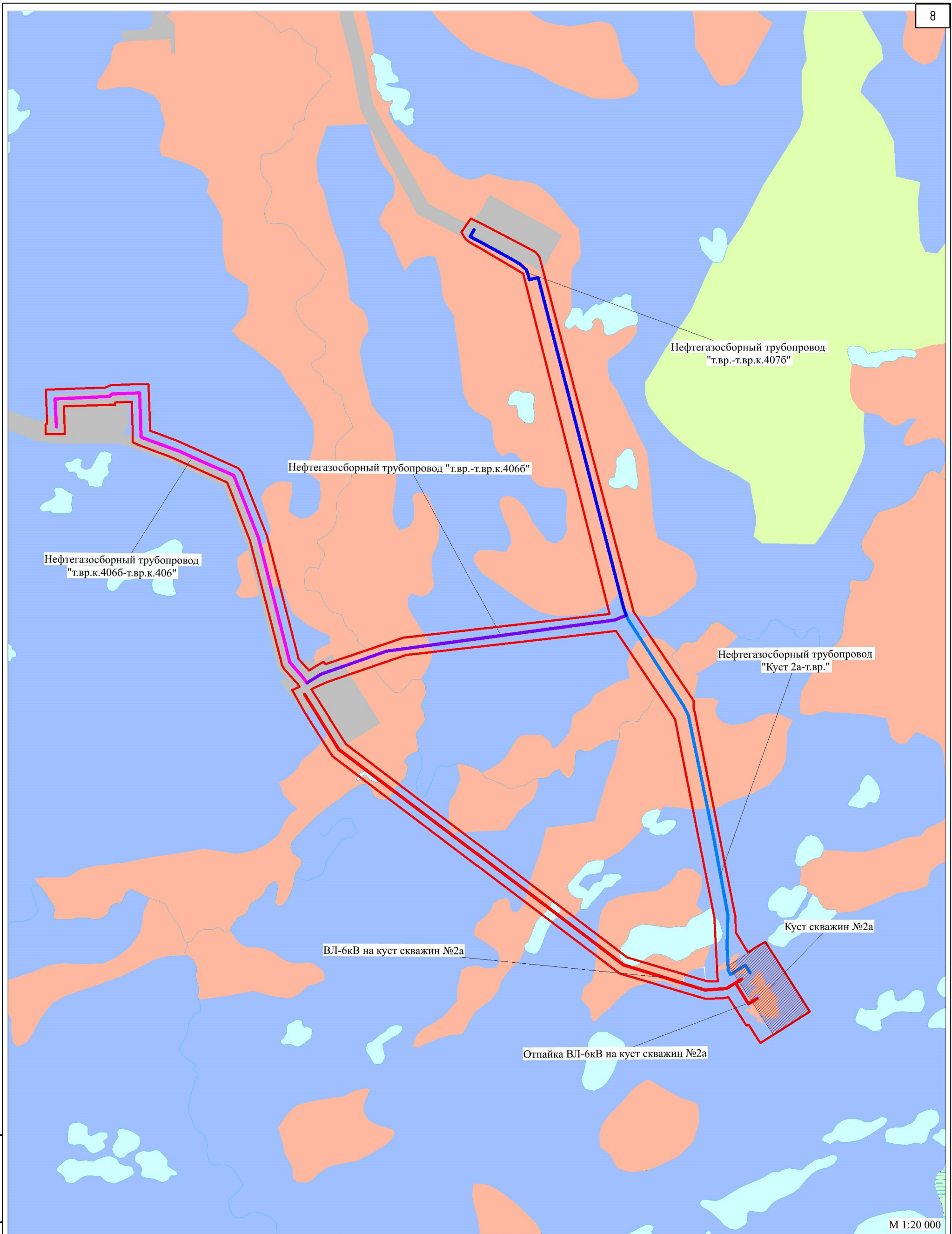
Взам. инв. №
Подпись и дата
Инв. № подл.

Условные обозначения:

	Границы изысканий
Гидрография	
	Реки, ручьи
	Озера
Типы местности	
	пойменно-таежный
	грядово-мочажинный
	техногенно-нарушенные участки

Изм.	Кол.Уч	Лист	№док	Подпись	Дата
Разраб.		Кондакова		<i>Каз</i>	25.12.23
Н.контр		Ерофеева		<i>Ер</i>	25.12.23
ГИП		Левинцова		<i>Лев</i>	25.12.23

22-0025-00С2.ГЧ			
"Обустройство куста скважин № 2а Тагринского месторождения"			
Мероприятия по охране окружающей среды.	Стадия	Лист	Листов
Графическая часть	П	5	
Карта-схема типов местности. М 1:20 000	АО "НПИИЭК"		



Инф. № подл.	Взам. инв. №
Подпись и дата	

Условные обозначения:

Границы изысканий

Гидрография

Реки, ручьи

Озера

Типы почв

подзолы иллювиально-железисто-гумусовые

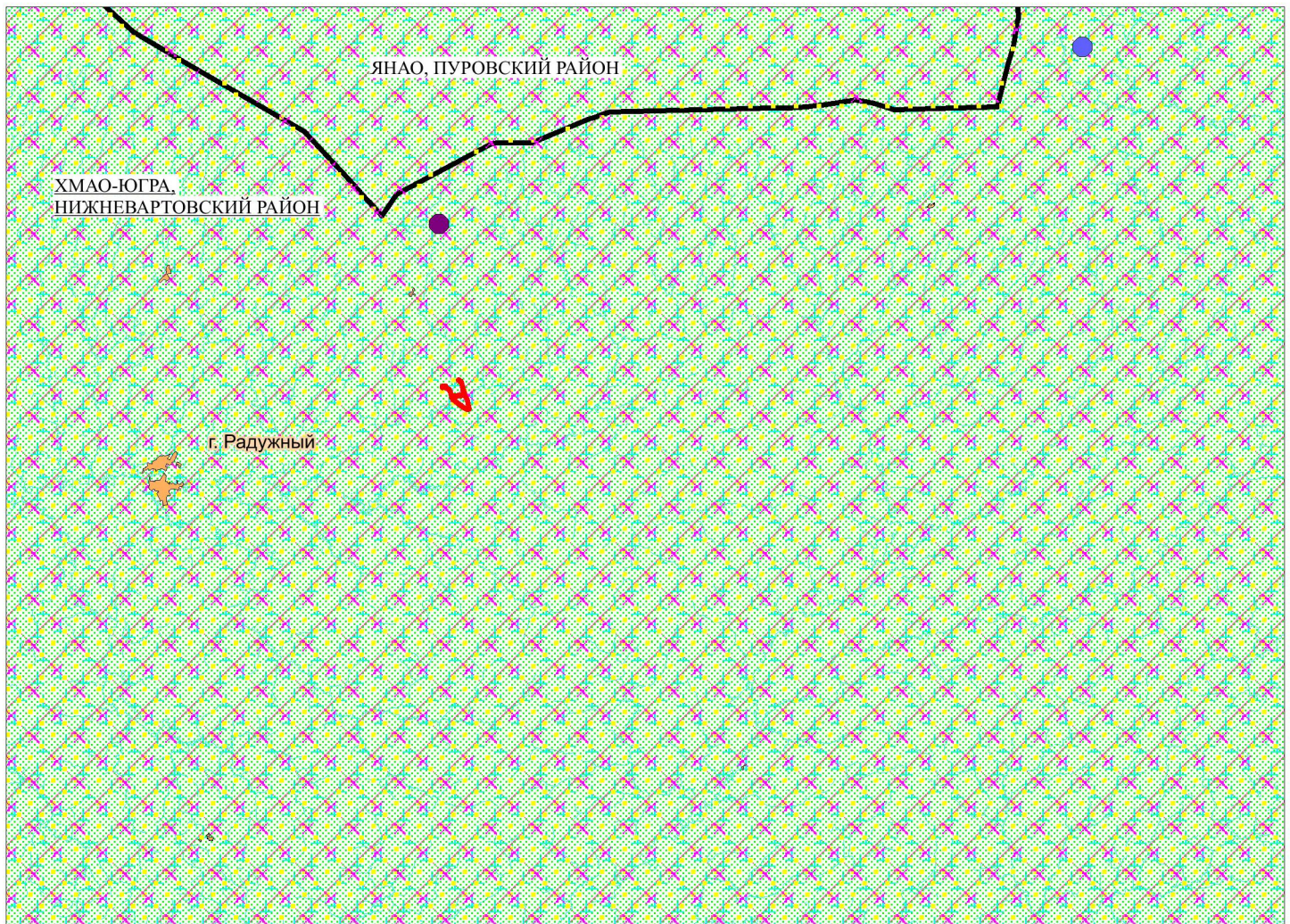
торфяно-глеевые

болотные торфяные

техногенно-нарушенные

Изм.	Кол.Уч	Лист	№док	Подпись	Дата
Разраб.		Кондакова		<i>Кондакова</i>	25.12.23
Н.контр		Ерофеева		<i>Ерофеева</i>	25.12.23
ГИП		Левинцова		<i>Левинцова</i>	25.12.23

22-0025-00С2.ГЧ		
"Обустройство куста скважин № 2а Тагринского месторождения"		
Мероприятия по охране окружающей среды. Графическая часть	Стадия П	Лист 6
Карта-схема типов почв. М 1:20 000	АО "НПИИЭК"	
Формат А3		

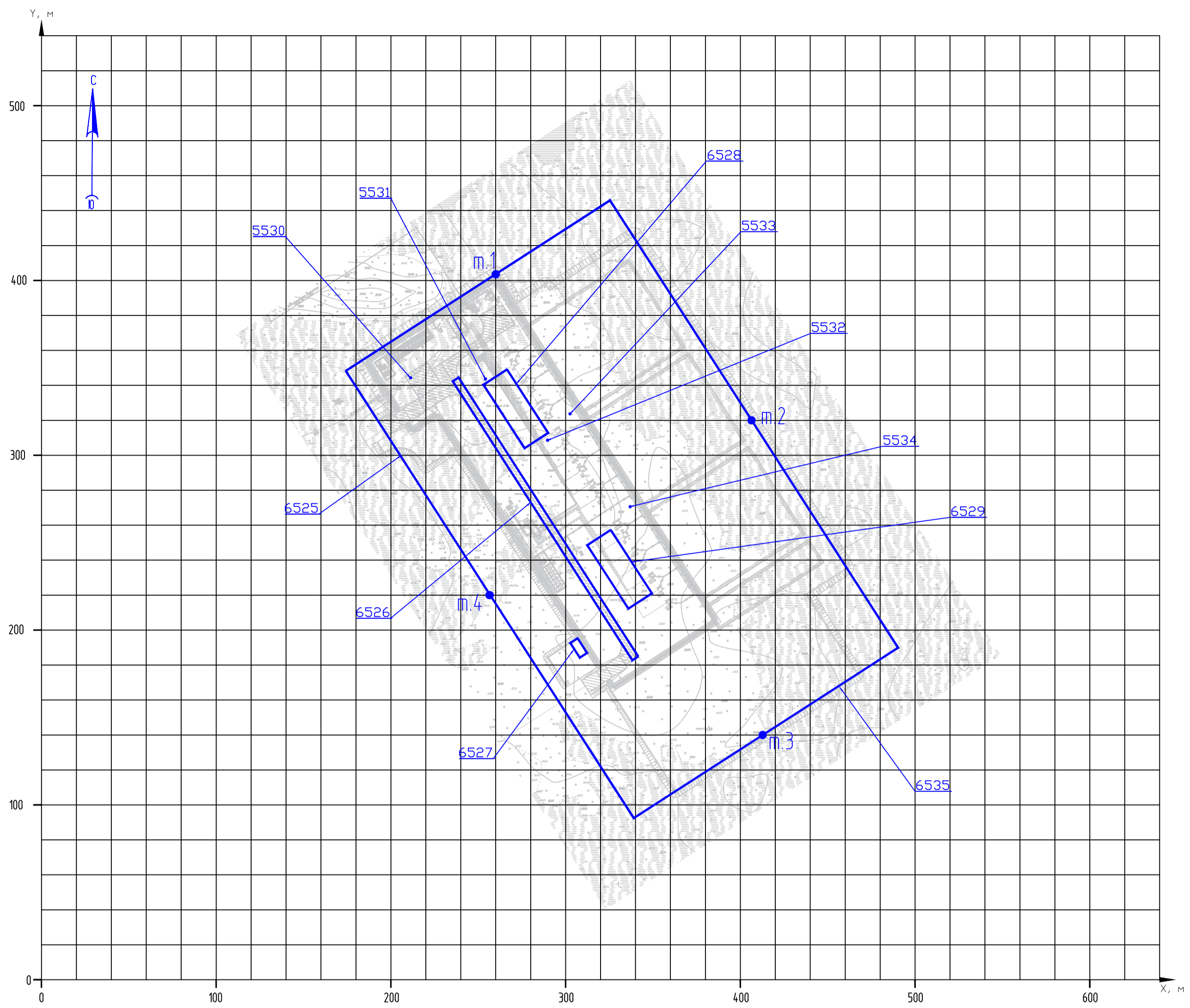


УСЛОВНЫЕ ОБОЗНАЧЕНИЯ

- граница субъекта
 - населенные пункты
 - проектируемые объекты
 - реки и ручьи
- Ареалы обитания краснокнижных видов животных и растений
- Серый серокопуг
 - Орлан-белохвост
 - Большой сапсан
 - Скопа
 - Лобария легочная
 - Пикнопореллус блистательный
 - Псилопилум вогнутолистный

Инв. № посл.	Подпись и дата	Взам. инв. №
--------------	----------------	--------------

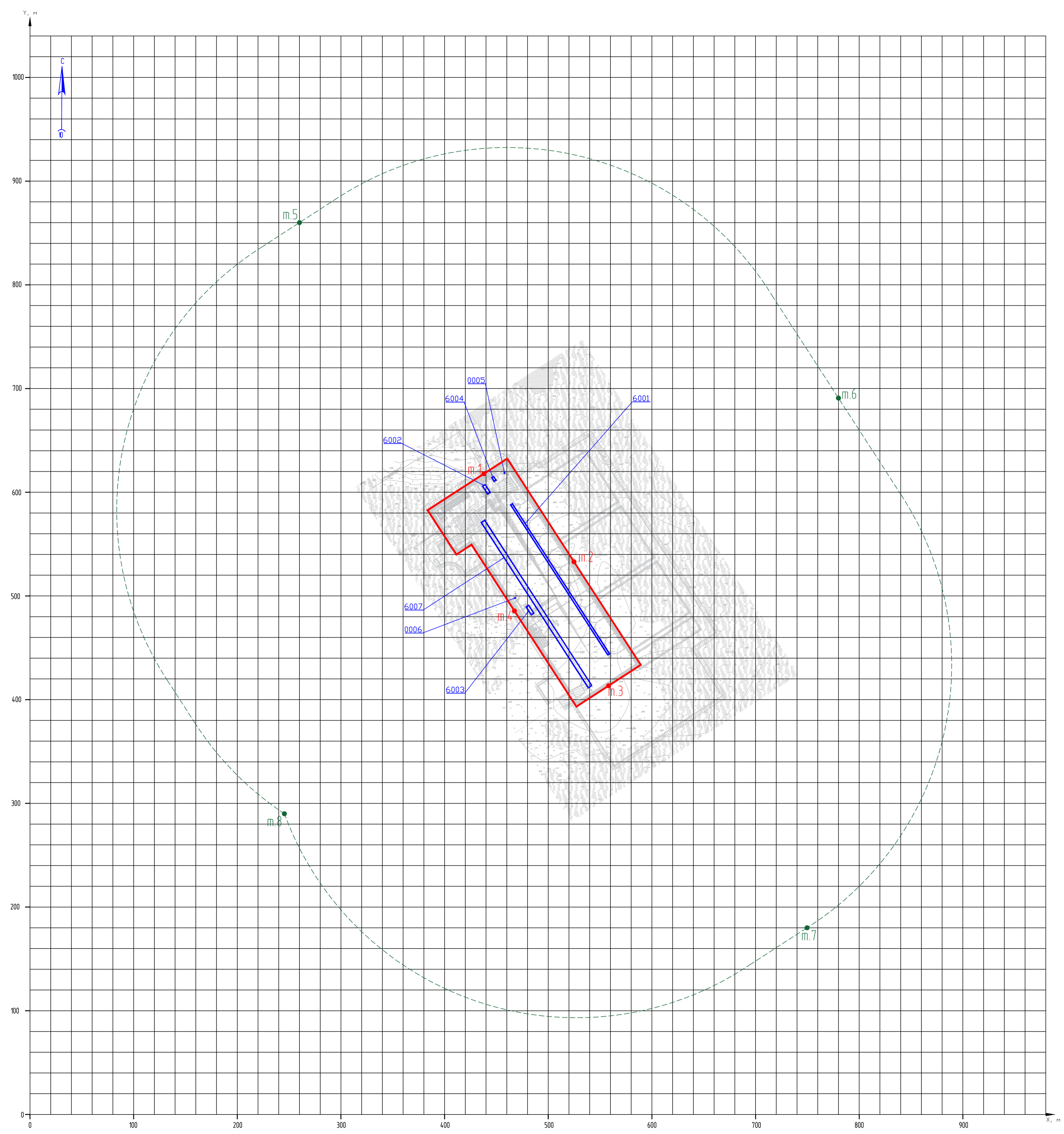
						22-0025-00С2.Г4				
						"Обустройство куста скважин № 2а Тагринского месторождения"				
Изм.	Кол.Уч	Лист	Ндок	Подпись	Дата	Мероприятия по охране окружающей среды. Графическая часть		Стадия	Лист	Листов
Разраб.		Кондакова		<i>Коз</i>	25.12.23			П	7	
Н.контр		Ерофеева		<i>Ер</i>	25.12.23	Карта-схема расположения ареалов произрастания и обитания краснокнижных видов растений и животных. М 1:900 000		АО "НПИИЭК"		
ГИП		Левинцова		<i>Лев</i>	25.12.23					



Номер ИЗА	Наименование ИЗА	Координаты				
		X1	Y1	X2	Y2	ширина
	Период строительства					
6525	Площадка работы строительной техники	250	397	415	141	180
6526	Внутренний проезд	237	343	340	184	4
6527	Площадка заправки техники	305	194	310	186	5
6528	Площадка сварочного поста	260	345	283	308	16
6529	Площадка окрасочного поста	319	253	343	217	16
5530	Дымовая труба ДЭС	211	344			
5531	Сварочный агрегат	254	344			
5532	Сварочный агрегат	290	309			
5533	Компрессор	303	324			
5534	Агрегат наполнительно-опресовочный	337	271			
6535	Площадка работы бензопил	250	397	415	141	180
m.1	Контрольные точки на границе строительной площадки	260	404			
m.2	-//-	406	320			
m.3	-//-	413	140			
m.4	-//-	256	220			

Изм. № подл. Подпись и дата. Взам. инв. №

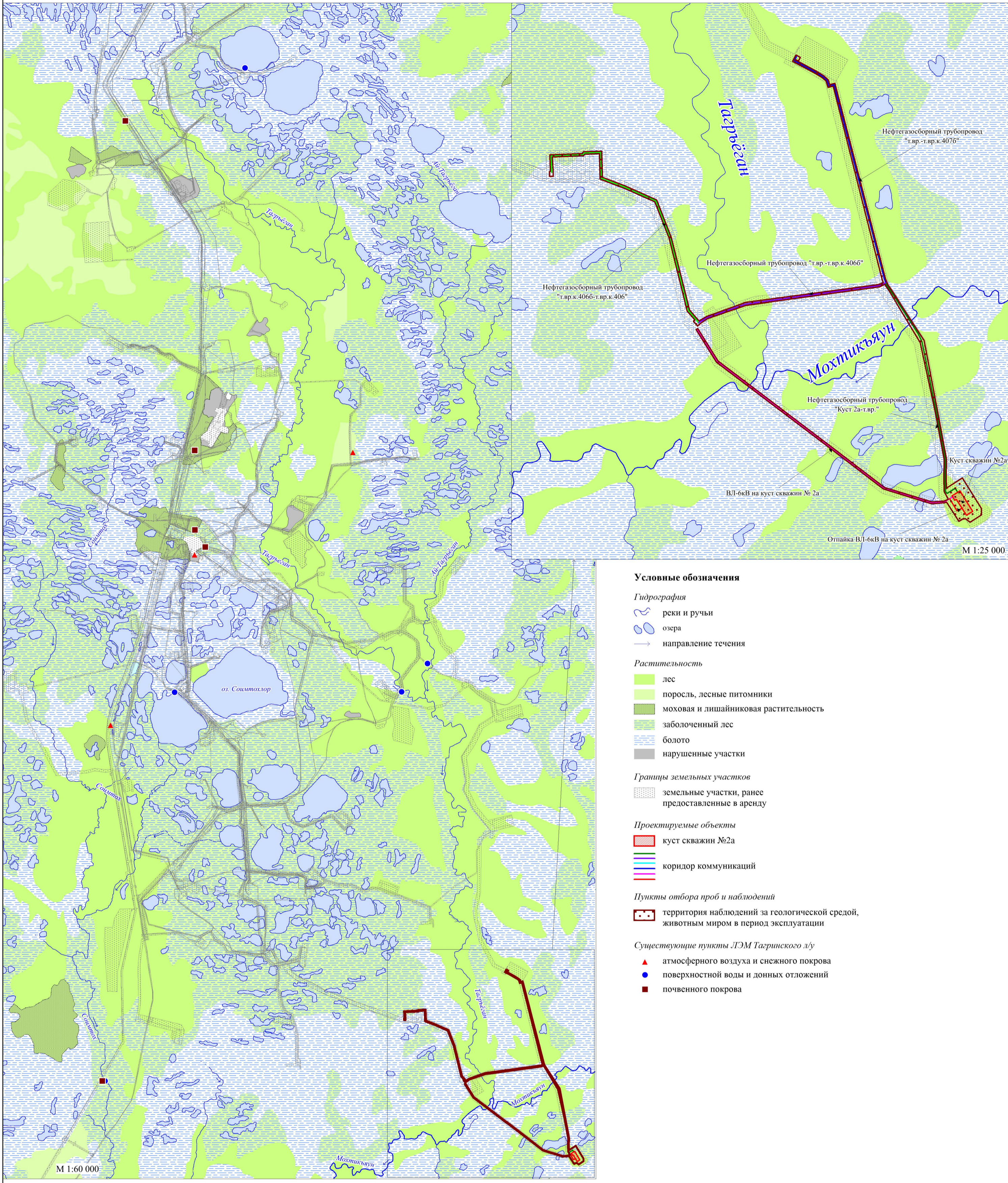
22-0025-00С2.ГЧ					
"Обустройство куста скважин № 2а Тагринского месторождения"					
Изм.	Кол. Уч.	Лист	Ивок	Подпись	Дата
Разраб.	Кондакова			<i>Кон</i>	25.12.23
Н.контр.	Ерофеева			<i>Еро</i>	25.12.23
ГИП	Лебницова			<i>Лев</i>	25.12.23
Мероприятия по охране окружающей среды. Графическая часть				Стадия	Лист
				п	8
Схема размещения источников загрязнения атмосферного воздуха в период строительства. М 1:2 000				АО "НПИИЭК"	



Номер ИЗА	Наименование ИЗА	Координаты				
		X1	Y1	X2	Y2	ширина
Период эксплуатации						
6001	Добывающие скважины	465	588	558	444	2
6002	Измерительная установка ИУ-1	438	607	443	599	3
6003	Измерительная установка ИУ-2	480	490	485	483	3
6004	Блок дозирования реагента	446	615	449	611	2
0005	Воздуховод емкости дренажной ЕД-1, V=25 м³	458	619			
0006	Воздуховод емкости дренажной ЕД-2, V=25 м³	468	498			
6007	Автомобиль	437	572	540	413	4
— — — Граница куста скважин						
— — — Граница нормативной санитарно-защитной зоны						
m.1	Контрольные точки на границе промплощадки	438	618			
m.2	-//-	525	533			
m.3	-//-	558	413			
m.4	-//-	467	485			
m.5	Контрольные точки на границе нормативной СЗЗ	260	860			
m.6	-//-	780	691			
m.7	-//-	750	180			
m.8	-//-	245	290			

Изм. № подл. Подпись и дата. Взам. инв. №

22-0025-00С2.ГЧ					
"Обустройство куста скважин № 2а Тагиринского месторождения"					
Изм.	Коп.Уч.	Лист	Издк	Подпись	Дата
Разраб.	Кандакова			<i>[Signature]</i>	25.12.23
Мероприятия по охране окружающей среды. Графическая часть					Страница
					Лист
					Листов
Схема размещения источников загрязнения атмосферного воздуха в период эксплуатации М 1:2 000					П
					9
Н.контр.	Ерофеева			<i>[Signature]</i>	25.12.23
ГИП	Левинцова			<i>[Signature]</i>	25.12.23
					АО "НТВИЗК"
					Формат А1



Условные обозначения

- Гидрография**
- реки и ручьи
 - озера
 - направление течения
- Растительность**
- лес
 - поросль, лесные питомники
 - моховая и лишайниковая растительность
 - заболоченный лес
 - болото
 - нарушенные участки
- Границы земельных участков**
- земельные участки, ранее предоставленные в аренду
- Проектируемые объекты**
- куст скважин №2а
 - коридор коммуникаций
- Пункты отбора проб и наблюдений**
- территория наблюдений за геологической средой, животным миром в период эксплуатации
- Существующие пункты ЛЭМ Тагринского л/у**
- атмосферного воздуха и снежного покрова
 - поверхностной воды и донных отложений
 - почвенного покрова

М 1:60 000

М 1:25 000

Взам. шиф. №
 Подпись и дата
 Инв. № подл.

						22-0025-00С2.ГЧ			
						"Обустройство куста скважин № 2а Тагринского месторождения"			
Изм.	Кол. Уч.	Лист	Ивок	Подпись	Дата	Мероприятия по охране окружающей среды. Графическая часть	Стадия	Лист	Листов
Разраб.		Кондакова		<i>Кон</i>	25.12.23		П	10	
Н.контр		Ерофеева		<i>Еро</i>	25.12.23	Карта-схема экологического мониторинга. М 1:60 000	АО "НПИЗК"		
ГИП		Лебинцова		<i>Лед</i>	25.12.23				

