



## **ООО Институт «Газэнергопроект»**

www.gazenergostroy.ru

ул. Троицкая, д.7, стр.4, Москва, 129090

+7(495)792-39-42

E-mail: info@geproekt.ru

ИНН 7728589306 КПП 770201001

р/с 40702810402630001496 в АО «Альфа-Банк», Москва

к/с 30101810200000000593, БИК 044525593

---

**Рекультивация загрязненного земельного участка,  
расположенного по адресу: г.Новочеркасск, ул.Крайняя**

**Проектная документация**

**Раздел 3 Архитектурные решения**

**0158600000719000034-AP**

**Том 3**

**2020**



# ООО Институт «Газэнергопроект»

www.gazenergostroy.ru

ул. Троицкая, д.7, стр.4, Москва, 129090

+7(495)792-39-42

E-mail: info@geproekt.ru

ИНН 7728589306 КПП 770201001

р/с 40702810402630001496 в АО «Альфа-Банк», Москва

к/с 30101810200000000593, БИК 044525593

**Рекультивация загрязненного земельного участка,  
расположенного по адресу: г.Новочеркасск, ул.Крайняя**

## Проектная документация

### Раздел 3 Архитектурные решения

**0158600000719000034-АР**

### Том 3

Генеральный директор

**Д.В. Сучков**

Главный инженер проекта

**П.В. Соколов**

2020

Инов. № подл.	
Подп. и дата	
Взам. инв. №	

## СОДЕРЖАНИЕ ТОМА 3

Обозначение	Наименование	Примечание
0158600000719000034-AP.C	Содержание тома 3	2
0158600000719000034-AP.CП	Состав проектной документации	Разрабатывается отдельным ТОМОМ
0158600000719000034-AP.ПЗ	Пояснительная записка	3
	Заверение проектной организации	10
	Таблица регистрации изменений	11
	<b>Прилагаемые документы</b>	
	Задание на изготовление КПП	12
	Коммерческое предложение	13...19
	Сертификат соответствия 0102696	20
	<b>Графическая часть</b>	
0158600000719000034-AP.ГЧ	Графическая часть	21...24

Согласовано:

Взам. инв. №

Подп. и дата

Инв. № подл

Изм.	Кол.уч	Лист	№ док	Подпись	Дата
Разработал		Голованов			08.20
И.контр		Бегленко			08.20
ГИП		Соколов			08.20

0158600000719000034-AP.C

Содержание тома 3

Стадия	Лист	Листов
П	1	1

ООО Институт  
«Газэнергoproект»  
г. Москва

# СОДЕРЖАНИЕ ПЗ

СОДЕРЖАНИЕ ТОМА 3 .....3

СОДЕРЖАНИЕ ПЗ .....1

АННОТАЦИЯ.....3

А) ОПИСАНИЕ И ОБОСНОВАНИЕ ВНЕШНЕГО И ВНУТРЕННЕГО ВИДА ОБЪЕКТА КАПИТАЛЬНОГО СТРОИТЕЛЬСТВА, ЕГО ПРОСТРАНСТВЕННОЙ, ПЛАНИРОВОЧНОЙ И ФУНКЦИОНАЛЬНОЙ ОРГАНИЗАЦИИ.....4

Б) ОБОСНОВАНИЕ ПРИНЯТЫХ ОБЪЕМНО-ПРОСТРАНСТВЕННЫХ И АРХИТЕКТУРНО-ХУДОЖЕСТВЕННЫХ РЕШЕНИЙ, В ТОМ ЧИСЛЕ В ЧАСТИ СОБЛЮДЕНИЯ ПРЕДЕЛЬНЫХ ПАРАМЕТРОВ РАЗРЕШЕННОГО СТРОИТЕЛЬСТВА ОБЪЕКТА КАПИТАЛЬНОГО СТРОИТЕЛЬСТВА.....5

Б1) ОБОСНОВАНИЕ ПРИНЯТЫХ АРХИТЕКТУРНЫХ РЕШЕНИЙ В ЧАСТИ ОБЕСПЕЧЕНИЯ СООТВЕТСТВИЯ ЗДАНИЙ, СТРОЕНИЙ И СООРУЖЕНИЙ УСТАНОВЛЕННЫМ ТРЕБОВАНИЯМ ЭНЕРГЕТИЧЕСКОЙ ЭФФЕКТИВНОСТИ (ЗА ИСКЛЮЧЕНИЕМ ЗДАНИЙ, СТРОЕНИЙ, СООРУЖЕНИЙ, НА КОТОРЫЕ ТРЕБОВАНИЯ ЭНЕРГЕТИЧЕСКОЙ ЭФФЕКТИВНОСТИ НЕ РАСПРОСТРАНЯЮТСЯ) .....5

Б2) ПЕРЕЧЕНЬ МЕРОПРИЯТИЙ ПО ОБЕСПЕЧЕНИЮ СОБЛЮДЕНИЯ УСТАНОВЛЕННЫХ ТРЕБОВАНИЙ ЭНЕРГЕТИЧЕСКОЙ ЭФФЕКТИВНОСТИ К АРХИТЕКТУРНЫМ РЕШЕНИЯМ, ВЛИЯЮЩИМ НА ЭНЕРГЕТИЧЕСКУЮ ЭФФЕКТИВНОСТЬ ЗДАНИЙ, СТРОЕНИЙ И СООРУЖЕНИЙ (ЗА ИСКЛЮЧЕНИЕМ ЗДАНИЙ, СТРОЕНИЙ, СООРУЖЕНИЙ, НА КОТОРЫЕ ТРЕБОВАНИЯ ЭНЕРГЕТИЧЕСКОЙ ЭФФЕКТИВНОСТИ НЕ РАСПРОСТРАНЯЮТСЯ) .....5

В) ОПИСАНИЕ И ОБОСНОВАНИЕ ИСПОЛЬЗОВАННЫХ КОМПОЗИЦИОННЫХ ПРИЕМОВ ПРИ ОФОРМЛЕНИИ ФАСАДОВ И ИНТЕРЬЕРОВ ОБЪЕКТА КАПИТАЛЬНОГО СТРОИТЕЛЬСТВА.....6

Г) ОПИСАНИЕ РЕШЕНИЙ ПО ОТДЕЛКЕ ПОМЕЩЕНИЙ ОСНОВНОГО, ВСПОМОГАТЕЛЬНОГО, ОБСЛУЖИВАЮЩЕГО И ТЕХНИЧЕСКОГО НАЗНАЧЕНИЯ.....6

Согласовано:		

Взам. инв. №	

Подп. и дата	

Изм.	Кол.уч	Лист	№ док	Подпись	Дата
Разработал	Голованов				08.20
Н.контр	Бегленко				08.20
ГИП	Соколов				08.20

0158600000719000034-АР.ПЗ					
Пояснительная записка					
Стадия	Лист	Листов			
П	1	10			
ООО Институт «Газэнергопроект» г. Москва					

Д) ОПИСАНИЕ АРХИТЕКТУРНЫХ РЕШЕНИЙ, ОБЕСПЕЧИВАЮЩИХ ЕСТЕСТВЕННОЕ ОСВЕЩЕНИЕ ПОМЕЩЕНИЙ С ПОСТОЯННЫМ ПРЕБЫВАНИЕМ ЛЮДЕЙ.....6

Е) ОПИСАНИЕ АРХИТЕКТУРНО-СТРОИТЕЛЬНЫХ МЕРОПРИЯТИЙ, ОБЕСПЕЧИВАЮЩИХ ЗАЩИТУ ПОМЕЩЕНИЙ ОТ ШУМА, ВИБРАЦИИ И ДРУГОГО ВОЗДЕЙСТВИЯ .....6

Ж) ОПИСАНИЕ РЕШЕНИЙ ПО СВЕТООГРАЖДЕНИЮ ОБЪЕКТА, ОБЕСПЕЧИВАЮЩИХ БЕЗОПАСНОСТЬ ПОЛЕТА ВОЗДУШНЫХ СУДОВ.....7

З) ОПИСАНИЕ РЕШЕНИЙ ПО ДЕКОРАТИВНО-ХУДОЖЕСТВЕННОЙ И ЦВЕТОВОЙ ОТДЕЛКЕ ИНТЕРЬЕРОВ – ДЛЯ ОБЪЕКТОВ НЕПРОИЗВОДСТВЕННОГО НАЗНАЧЕНИЯ .....7

ЗАВЕРЕНИЕ ПРОЕКТНОЙ ОРГАНИЗАЦИИ .....8

ТАБЛИЦА РЕГИСТРАЦИИ ИЗМЕНЕНИЙ .....11

Инд. № подл	Подп. и дата	Взам. инв. №

Изм	Кол. уч	Лист	№ док	Подпись	Дата	0158600000719000034-АР.ПЗ	Лист
							2

## АННОТАЦИЯ

Настоящая проектная документация по рекультивации свалки твердых коммунальных отходов разработана по Техническому заданию к Муниципальному контракту № 0158600000719000034 от 21.10.2019г для полигона ТКО, расположенного по адресу: г.Новочеркасск, ул.Крайняя»,

Нормативных документов, действующих на территории Российской Федерации:

- Федеральный закон N123 от 22.07.2008 (с изменениями на 27.12.18г.) "Технический регламент о требованиях пожарной безопасности";
- Постановление Правительства РФ от 16.02.2008 N 87 (с изменениями на 06.07.2019 года) "О составе разделов проектной документации и требованиях к их содержанию";
- СП 56.1330.2011 "Производственные здания";
- СП 112.13330.2011 "Пожарная безопасность зданий и сооружений";
- СП 1.13130.2020 "Свод правил. Системы противопожарной защиты. Эвакуационные пути и выходы";
- ГОСТР 21.101-2020 "Система проектной документации для строительства. Основные требования к проектной и рабочей документации";
- СП 44.13330.2011 Административные и бытовые здания.;
- СП 29.13330.2011 Полы.;
- СП 17.13330.2017 Кровли.;
- СП 70.13330.2012 Несущие и ограждающие конструкции.;
- СП 71.13330.2017 Изоляционные и отделочные покрытия.;
- СП 131.13330.2018 Строительная климатология.

Инд. № подл	Подп. и дата	Взам. инв. №							0158600000719000034-АР.ПЗ	Лист
										3
			Изм	Кол. уч	Лист	№ док	Подпись	Дата		

**а) Описание и обоснование внешнего и внутреннего вида объекта капитального строительства, его пространственной, планировочной и функциональной организации**

Проектируемое здание КПП на рекультивируемой территории объекта размещения отходов является полнокомплектным изделием полной заводской готовности - мобильным блок-контейнером производства ООО «ТБС-МОНТАЖ» в соответствии с ГОСТ Р 58760-2019 «Здания мобильные (инвентарные)».

Характеристики проектируемого объекта:

Этажность - 1 этаж

Уровень ответственности – II (нормальный)

Степень огнестойкости – III

Класс конструктивной пожарной опасности – С3

Класс функциональной пожарной опасности – Ф 4.3.

Общая площадь здания – 15,95м<sup>2</sup>

Площадь застройки – 17,86м<sup>2</sup>

Строительный объем – 47,68м<sup>3</sup>

Высота здания – 2,8м

За относительную отметку 0.000 принята абсолютная отметка 50,17.

Здание склада блочно-модульное заводской готовности, выполненное по ГОСТР 58760-2019 «Здания мобильные (инвентарные)». Состоит из 1-го контейнера размером 7335x2435x2800(h). Фундаментом здания являются железобетонные дорожные плиты.

Рама пола из сварного стального профиля холодного проката, 4 угла блок-контейнера сварные. Угловые стойки из стального профиля, болтовое соединение с нижней и верхней рамой.

Верхняя рама из сварного стального профиля, 4 угла блок-контейнера сварные.

Кровля - оцинкованный стальной лист с полимерным покрытием, двойной фальц.

Двери наружные - стальной дверной блок утепленный, двухсторонняя обшивка оцинкованным, окрашенным стальным листом.

Взам. инв. №								Лист
Подп. и дата								4
Инв. № подл.								0158600000719000034-АР.ПЗ
	Изм	Кол. уч	Лист	№ док	Подпись	Дата		

Внешняя обшивка стен - профилированный, оцинкованный лист с полимерным покрытием. Днище - оцинкованный металлический лист. Утеплитель наружных стен, кровли и пола контейнера - минеральная вата толщиной 100мм.

**б) Обоснование принятых объемно-пространственных и архитектурно-художественных решений, в том числе в части соблюдения предельных параметров разрешенного строительства объекта капитального строительства**

Здание располагается полностью в пределах параметров разрешенных строительством объекта.

Принятые объемно-пространственные и архитектурно-художественные решения КПП, выполнены на основании задания на проектирование, функционального назначения и технических стандартов блочно-модульных контейнеров.

**б1) Обоснование принятых архитектурных решений в части обеспечения соответствия зданий, строений и сооружений установленным требованиям энергетической эффективности (за исключением зданий, строений, сооружений, на которые требования энергетической эффективности не распространяются)**

Согласно Федеральному закону "Об энергосбережении и о повышении энергетической эффективности и о внесении изменений в отдельные законодательные акты Российской Федерации" от 23.11.2009 N 261-ФЗ, статья 11, части 5 - требования энергетической эффективности не распространяются на отдельно стоящие здания, строения, сооружения, общая площадь которых составляет менее чем пятьдесят квадратных метров.

**б2) Перечень мероприятий по обеспечению соблюдения установленных требований энергетической эффективности к архитектурным решениям, влияющим на энергетическую эффективность зданий, строений и сооружений (за исключением зданий, строений, сооружений, на которые требования энергетической эффективности не распространяются)**

Не требуется.

Взам. инв. №							0158600000719000034-АР.ПЗ	Лист
Подп. и дата							Изм	Кол. уч
Инв. № подл							Подпись	Дата



**в) Описание и обоснование использованных композиционных приемов при оформлении фасадов и интерьеров объекта капитального строительства**

Фасады блочно-модульного КПП определены применением блок-контейнеров с единым цветовым решением.

- синий (RAL 5005) – фасад, двери
- белый (RAL 9002) – окна.

**г) Описание решений по отделке помещений основного, вспомогательного, обслуживающего и технического назначения**

Отделка зданий определена стандартными техническими решениями производителя блочно-модульных контейнеров.

Внутренняя отделка наружных стен и перегородок КПП - оцинкованный стальной лист с белым полимерным покрытием. Напольные плиты – ЦСП толщиной 20мм, напольное покрытие – износостойкий линолеум. Обшивка потолка - ламинированные древесно-стружечные плиты белого цвета.

**д) Описание архитектурных решений, обеспечивающих естественное освещение помещений с постоянным пребыванием людей**

В помещении КПП предусмотрены по 2 окна размером 1000x1200мм и в комнате отдыха одно окно 1000x1200мм.

**е) Описание архитектурно-строительных мероприятий, обеспечивающих защиту помещений от шума, вибрации и другого воздействия**

Защита от шума в помещениях КПП обеспечивается применением ограждающих конструкций с требуемой звукоизоляцией: наружные стены выполнены со звукоизоляцией из негоряемых минераловатных плит, которые обеспечивают оптимальный уровень изоляции воздушного шума и служат эффективным барьером от возможных шумовых и вибрационных воздействий.

Взам. инв. №	Подп. и дата	Инв. № подл							Лист
			0158600000719000034-АР.ПЗ						
Изм	Кол. уч	Лист	№ док	Подпись	Дата				

В здании КПП предусматривается применение окон с двухкамерными стеклопакетами для защиты от внешнего шумового воздействия.

**ж) Описание решений по светоограждению объекта, обеспечивающих безопасность полета воздушных судов**

В связи с отсутствием на территории полигона сооружений высотой 50 м и более необходимости в разработке таких решений нет.

**з) Описание решений по декоративно-художественной и цветовой отделке интерьеров – для объектов непроизводственного назначения**

Отделка КПП определена стандартными техническими решениями производителя блочно-модульных контейнеров.

Инв. № подл	Подп. и дата	Взам. инв. №					0158600000719000034-АР.ПЗ	Лист
								7
			Изм	Кол. уч	Лист	№ док		Подпись

## ЗАВЕРЕНИЕ ПРОЕКТНОЙ ОРГАНИЗАЦИИ

Настоящая проектная документация разработана в соответствии с градостроительным планом земельного участка, заданием на проектирование, градостроительным регламентом, документами об использовании земельного участка для строительства, техническими регламентами, в том числе устанавливающими требования по обеспечению безопасной эксплуатации зданий, строений, сооружений и безопасного использования прилегающих к ним территорий и соблюдением технических условий.

Технические решения, принятые в проекте, соответствуют требованиям строительных, экологических, санитарно-гигиенических, противопожарных и других норм, действующих на территории Российской Федерации, и обеспечивают безопасную для жизни и здоровья людей эксплуатацию объекта при соблюдении мероприятий, предусмотренных проектом и рабочими чертежами.

Главный инженер проекта

П.В. Соколов

Инв. № подл	Подп. и дата	Взам. инв. №							0158600000719000034-АР.ПЗ	Лист
										8
			Изм	Кол. уч	Лист	№ док	Подпись	Дата		

## ТАБЛИЦА РЕГИСТРАЦИИ ИЗМЕНЕНИЙ

Таблица регистрации изменений

Изм.	Номера листов (страниц)				Всего листов (страниц) в док.	Номер док.	Подп.	Дата
	измененных	замененных	новых	аннулированных				

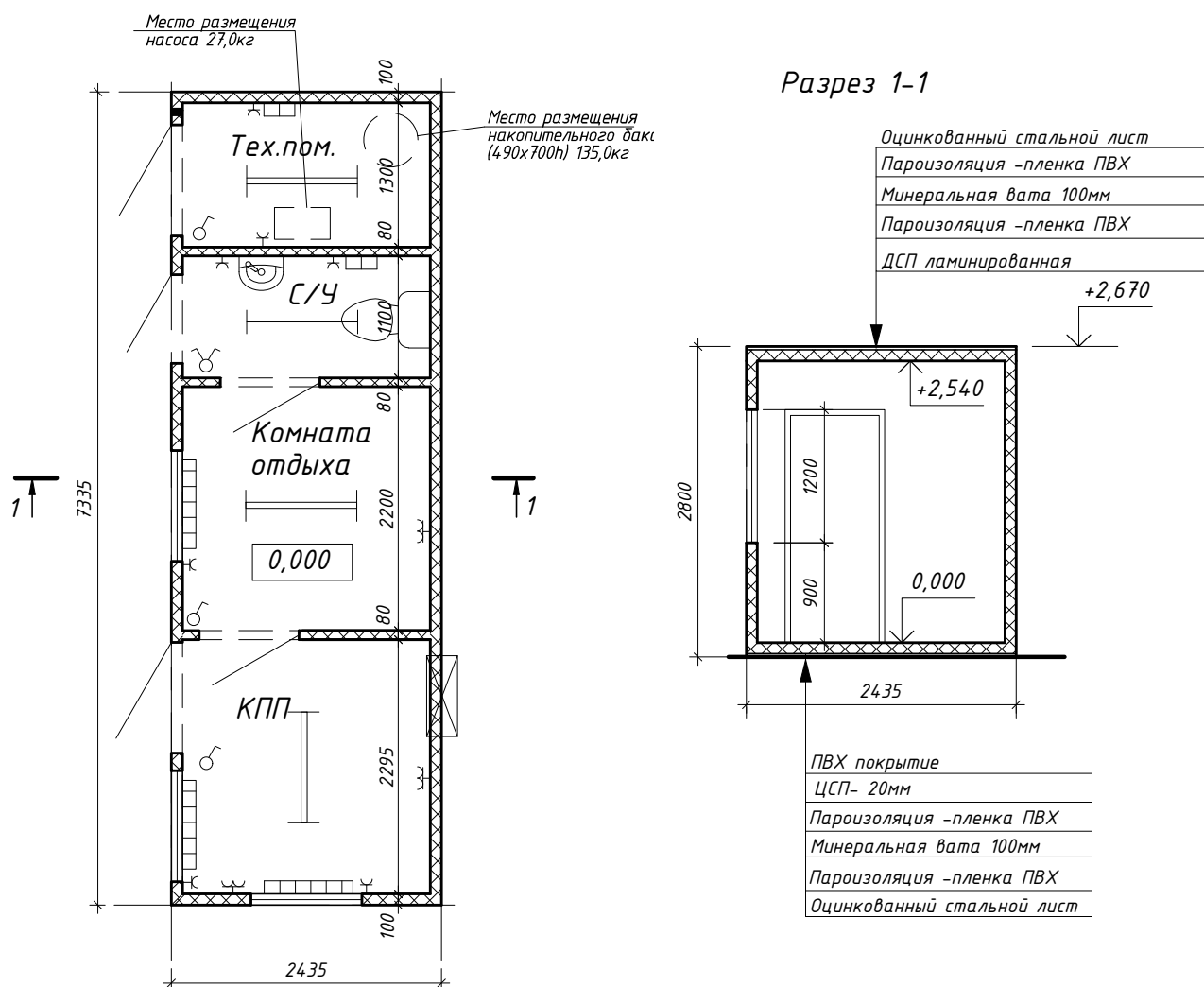
Изм. № подл	Подп. и дата	Взам. инв. №

Изм	Кол. уч	Лист	№ док	Подпись	Дата

0158600000719000034-AP.ПЗ

# Задание на изготовление КПП (контейнер 1x24ft)

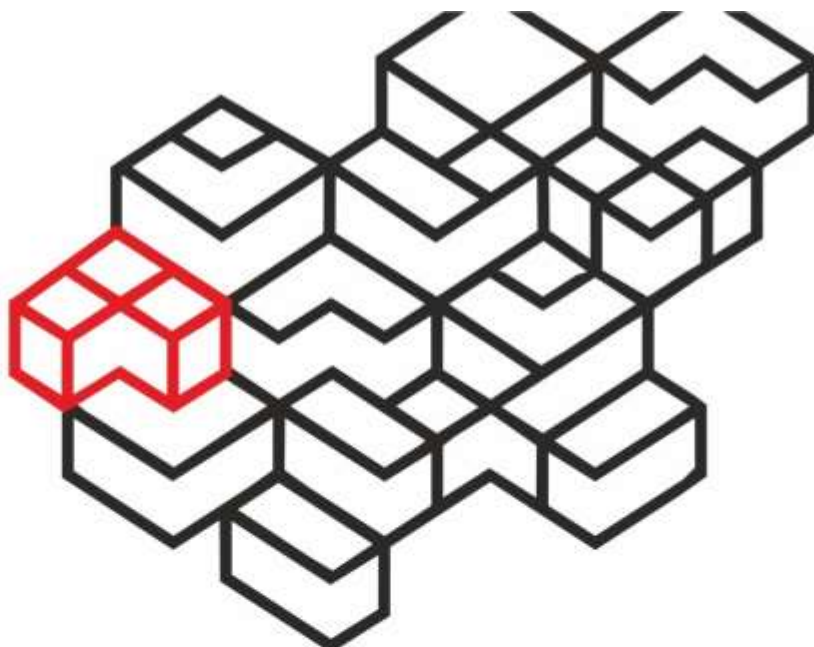
## Эскиз



### Условные обозначения:

	Светильник
	Конвектор электрический
	Воздуонагреватель малый
	Кондиционер

1. Цветовое решение наружных стен RAL 5005.
2. Изоляция пола, наружных стен, кровли - минеральная вата 100мм.
3. Вариант внутренней отделки: стены- оцинкованный стальной лист с полимерным покрытием RAL9002; потолок- ламинированное ДСП.
4. В щите ВРУ здания КПП установить дополнительно автоматические выключатели (In=10А, однополюсные, с кривой С) для питания слаботоочных систем (пож. сигнализация, система контроля управления доступом (СКУД), видеонаблюдение) в количестве 6 шт.
5. Окна пластиковые (1000x1200h) с двухкамерным стеклопакетом, на окнах предусмотреть рольставни.
6. Доставка в г.Новочеркасск, Ростовской области, монтаж на готовое основание (дорожные плиты). Расчет доставки и монтажа выделить отдельной строкой. Время строительства ~ 2021-2022г.



Технологии<sup>®</sup>  
быстрого  
строительства

[tbs.ru](http://tbs.ru)





№ 20-03-05-655 от 15.09.2020 г.

### ТЕХНИКО-KOMMEPЧЕСКОЕ ПРЕДЛОЖЕНИЕ

Мы рады помочь в решении Ваших задач. Для всех своих клиентов мы надежный партнер и помощник на всех этапах строительства.

В ответ на Ваш запрос, направляем на согласование коммерческое предложение, в соответствии с техническим заданием, предоставленным к расчету:

наименование	Кол-во	Цена за ед.	Общая стоимость
Блок-контейнер 7335x2435x2800мм	1	479 000	479 000
Доставка без разгрузки в г.Новочеркасск	1	40 000	40 000
Итого:			519 000

\*без учета работы крана

Примечание:

1. Данное коммерческое предложение действительно в течение 20 календарных дней.
2. Все цены указаны с учетом НДС 20%.
3. Заказчик обеспечивает подъездные пути, основание для установки, подключение к внешним инженерным сетям.
4. Стоимость рассчитана без учета мебели
5. В расчет стоимости включены разгрузочно-погрузочные работы на строительной площадке.
6. Порядок платежей: авансовый платеж - 70%, окончательный платеж - 30% после готовности к отгрузке
7. Срок изготовления и поставки и монтажа - 30 рабочих дней
8. Срок эксплуатации – 20 лет.
9. Гарантия от производителя – 1 год.
10. В комплект поставки входят следующие документы: паспорт, инструкция по эксплуатации, сертификаты соответствия.

С уважением,

Коммерческий директор

С.В. Горбачев

## ГРУППА КОМПАНИЙ «ТЕХНОЛОГИИ БЫСТРОГО СТРОИТЕЛЬСТВА»

### ГАРАНТИРУЕТ:

- Высокое качество продукции и сервиса в соответствии с мировыми стандартами;
- Минимальные сроки реализации проекта и четкое выполнение обязательств;
- Гибкую систему ценообразования и индивидуальный подход к каждому клиенту.

### ПРЕИМУЩЕСТВА НАШЕЙ ПРОДУКЦИИ

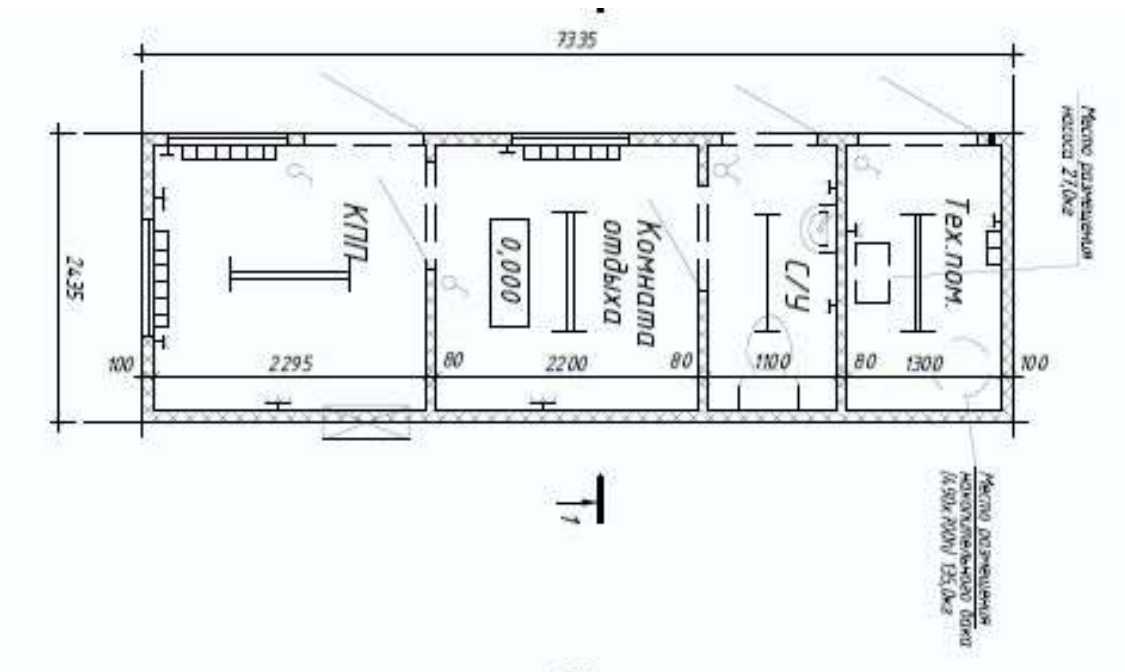
- Металлические каркасы блок-контейнеров обладают необходимой прочностью для возведения модульных зданий до трех этажей, и достигается это благодаря специально разработанным сечениям, не увеличивая при этом вес несущих элементов;
- Все материалы для производства блок-контейнеров и модульных зданий имеют сертификаты соответствия и перед поступлением в производство в обязательном порядке проходят входной контроль качества;
- Наша продукция производится в специально-оборудованных крытых цехах, промышленным конвейерным способом на заводе полного цикла, в соответствии с требованиями СНиП и ГОСТ;
- Блок-контейнеры и модульные здания могут быть изготовлены с III степенью огнестойкости;
- Производим модульные здания с внутренней высотой помещений до 3,3 м.;
- В соответствии с Вашими потребностями предложим различные варианты отделки;
- Согласно запросу мы можем полностью укомплектовать здания необходимой мебелью и оборудованием;
- Монтаж наших модульных зданий и блок-контейнеров производится в любое время года и в любых климатических условиях;
- Для наших зданий не требуется возведение капитальных фундаментов;
- При необходимости наши модульные здания можно демонтировать и повторно осуществить монтаж на новом месте без потери его качественных характеристик;
- На всю продукцию предоставляется гарантия от 12 до 36 месяцев;
- Срок эксплуатации наших зданий до 20 лет.

### СЕРТИФИКАЦИЯ

- Свидетельство о допуске к видам работ (проектирование и строительство), оказывающим влияние на безопасность объектов капитального строительства (в т.ч. на особо опасных, технически сложных и уникальных объектов, объектов использования атомной энергии);
- Сертификат соответствия интегрированной системы менеджмента качества применительно к выполняемым работам требованиям ГОСТ Р ИСО 9001-2015 (ISO 9001:2015), ГОСТ Р ИСО 14001-2016 (ISO 14001:2015), ГОСТ Р 54934-2012 (OHSAS 18001:2007);
- Сертификат соответствия выпускаемой продукции (блок-контейнеров и модульных зданий) требованиям ГОСТ 22853-86 «Здания мобильные инвентарные»;
- Санитарно-гигиеническое экспертное заключение на соответствие выпускаемой продукции (блок-контейнеров и модульных зданий) санитарно-эпидемиологическим и гигиеническим требованиям утвержденных решением Комиссии Таможенного союза от 28.05.2010 № 299;
- Пожарный сертификат на блок-контейнер «Нефтяник» на соответствие III степени огнестойкости, согласно требованиям ФЗ №123;
- Лицензия МЧС на право осуществления деятельности по монтажу, техническому обслуживанию, и ремонту средств обеспечения пожарной безопасности зданий и сооружений.



Приложение №1. Описание конструктивных элементов, отделки и ведомость оборудования



<b>• Конструкция металлического каркаса модулей серии «Нефтяник» в здании:</b>	
Схема -	Сборно-разборная, болтовое соединение панелей основания и покрытия с угловыми стойками
Панель основания -	Балки стальные гнутые замкнутые сварные прямоугольного профиля 120x60 с толщиной стенки 3 мм, соединенные сварными швами с угловыми транспортировочными фитингами, выполненными из сложногогнутых элементов собственного производства, изготовленных из листового металла толщиной 4,5,10мм. Сталь конструкционная Ст3сп.
Панель покрытия -	Балки из сложногогнутых элементов собственного производства, изготовленных из листового металла толщиной 3 мм, соединенные сварными швами с угловыми транспортировочными фитингами, выполненными из сложногогнутых элементов собственного производства, изготовленных из листового металла толщиной 4,5,10мм. Сталь конструкционная Ст3сп.
Угловые стойки -	Сложногогнутые элементы собственного производства, изготовленные из листового металла толщиной 4 мм. Сталь конструкционная Ст3сп.
Окраска -	Грунт-эмаль, 2 слоя RAL 5005

<b>• Конструкция наполнения панелей основания модулей серии «Нефтяник» в здании:</b>	
Подшивка -	Стальной профилированный лист (тип С-8) без покрытия; толщина 0,35 мм
Пароизоляция -	Паро-гидроизоляционная мембрана
Утеплитель -	Плитный утеплитель на минеральной основе; толщина 100 мм
Обрешетка -	металлические балки

Основание -	Цементно-стружечная плита (ЦСП); толщина 20 мм
Отделка -	Коммерческий линолеум с ПВХ плитусом

<b>• Конструкция наполнения панелей покрытия модулей серии «Нефтяник» в здании:</b>	
Покрытие -	Завальцованный стальной гладкий лист с полимерным покрытием, цвет: RAL5005; толщина 0,45 мм
Пароизоляция -	Паро-гидроизоляционная мембрана
Утеплитель -	Плитный утеплитель на минеральной основе; толщина 100 мм
Обрешетка -	Деревянные балки
Отделка -	Ламинированная древесно-стружечная плита (ЛДСП), цвет: белый; толщина 10 мм

<b>• Конструкция стенового заполнения наружных стен и перегородок из стеновых сэндвич панелей заводской готовности</b>	
Покрытие -	Для наружных стен: стальной профилированный лист с полимерным покрытием, цвет: RAL5005; толщина 0,5 мм Для перегородок: стальной гладкий лист с полимерным покрытием, цвет: RAL9002; толщина 0,5 мм
Утеплитель -	Для наружных стен: утеплитель на минеральной основе; толщина 100 мм Для перегородок: утеплитель на минеральной основе; толщина 50 мм
Отделка -	Для наружных стен: стальной гладкий лист с полимерным покрытием, цвет: RAL9003; толщина 0,5 мм Для перегородок: стальной гладкий лист с полимерным покрытием, цвет: RAL9003; толщина 0,5 мм
Доп. отделка -	Не предусмотрена

<b>• Двери, окна:</b>	
Двери наружные -	Дверь металлическая однопольная 1020x2040 -3шт
Двери внутренние -	Двери МДФ 850x2050 – 2 шт.
Окна -	Окно металлопластиковое 1000x1200мм с ролставней -3шт

<b>• Внутренние инженерные сети:</b>	
Электрика -	Разводка системы кабелем ВВГнг, щит ВРУ, светильники светодиодные – 4 шт., розетки двойные - 3 шт., выключатели одноклавишные - 4 шт, розетка силовая-7 шт.. Дополнительные автоматические выключатели для питания слаботочных систем -6шт
Сантехника	Унитаз керамический-1шт. раковина керамическая-1шт, водонагреватель 50л-1шт

Приложение №2. Визуализация типового сборно-разборного модуля серии «Нефтяник» и модульного здания на его основе



*\*Данная 3D модель предоставлена в ознакомительных целях. Готовое изделие может отличаться в зависимости от заказанной планировки и комплектации.*

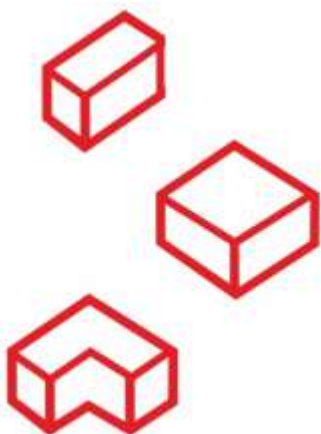


**ПРОИЗВОДСТВО И МОНТАЖ** tbs.ru  
ВАХТОВЫЕ ГОРОДКИ  
БЫСТРОВЗВОДИМЫЕ ЗДАНИЯ  
БЛОК-КОНТЕЙНЕРЫ



## **КОМПАНИЯ «ТЕХНОЛОГИИ БЫСТРОГО СТРОИТЕЛЬСТВА» - ВАШ НАДЕЖНЫЙ ПАРТНЕР**

Опыт нашей группы компаний в сфере модульного строительства зданий составляет более 10 лет. За это время мы выполнили сотни проектов в различных регионах России. Выбрав нас в качестве поставщика, Вы получаете не только качественную продукцию, но и заручаетесь поддержкой серьезного, ориентированного на результат, партнера, для которого основой успеха являются качество и скорость!



**СИСТЕМА СЕРТИФИКАЦИИ ГОСТ Р**  
**ФЕДЕРАЛЬНОЕ АГЕНТСТВО ПО ТЕХНИЧЕСКОМУ РЕГУЛИРОВАНИЮ И МЕТРОЛОГИИ**



# СЕРТИФИКАТ СООТВЕТСТВИЯ

№ РОСС RU.НА34.Н01978

Срок действия с 12.03.2018 по 11.03.2021

№ 0102696

**ОРГАН ПО СЕРТИФИКАЦИИ**

RA.RU.11НА34

Орган по сертификации продукции ООО "Вега" Адрес: 248033, РОССИЯ, Калужская область, Калуга, Первый академический проезд, дом 5, корпус 1Д. Телефон 8-909-356-1455, адрес электронной почты: [vega.infor@yandex.ru](mailto:vega.infor@yandex.ru)

**ПРОДУКЦИЯ**

Блок-контейнеры серии "СТРОИТЕЛЬ", "НЕФТЯНИК", "НЕФТЯНИК 2" и модульные здания на их основе. Серийный выпуск.

КОД ОК  
25.11.10

**СООТВЕТСТВУЕТ ТРЕБОВАНИЯМ НОРМАТИВНЫХ ДОКУМЕНТОВ**

ГОСТ 22853-86

КОД ТН ВЭД

**ИЗГОТОВИТЕЛЬ**

Общество с ограниченной ответственностью «ТБС-МОДУЛЬ». ОГРН: 1132368002051, ИНН: 2368004951. Адрес: 352613, РОССИЯ, Краснодарский край, Белореченский район, ст. Рязанская, ул. Горького, д.2, корп. А, телефон/факс: 79180144154, адрес электронной почты: [info@tbs23.ru](mailto:info@tbs23.ru).

**СЕРТИФИКАТ ВЫДАН**

Общество с ограниченной ответственностью «ТБС-МОДУЛЬ». ОГРН: 1132368002051, ИНН: 2368004951. Адрес: 352613, РОССИЯ, Краснодарский край, Белореченский район, ст. Рязанская, ул. Горького, д.2, корп. А, телефон/факс: +79180144154, адрес электронной почты: [info@tbs23.ru](mailto:info@tbs23.ru)

**НА ОСНОВАНИИ**

Протокол испытаний № 003/М-05/04/18 от 12.03.2018 года, выданный Испытательной лабораторией «Тест-Эксперт» (Аттестат аккредитации № РОСС RU.31578.04ОЛН0.ИЛ03 от 09.01.2017 года по 09.01.2020).

**ДОПОЛНИТЕЛЬНАЯ ИНФОРМАЦИЯ**

Схема сертификации: 3

**Руководитель органа**

**Эксперт**

*А.Н. Золотов*  
подпись  
*А.А. Белянин*  
подпись

А.Н. Золотов

инициалы, фамилия

А.А. Белянин

инициалы, фамилия

Сертификат не применяется при обязательной сертификации

## Ведомость графической части

Лист	Наименование	Примечание
1	Ведомость графической части	
2	План на отм.0,000. Разрез 1-1	
3	Фасады: А-Б; Б-А; 1-2; 2-1	
4	План раскладки плит основания	

Согласовано

Взам. инв. №

Подп. и дата

Инв. № подл.

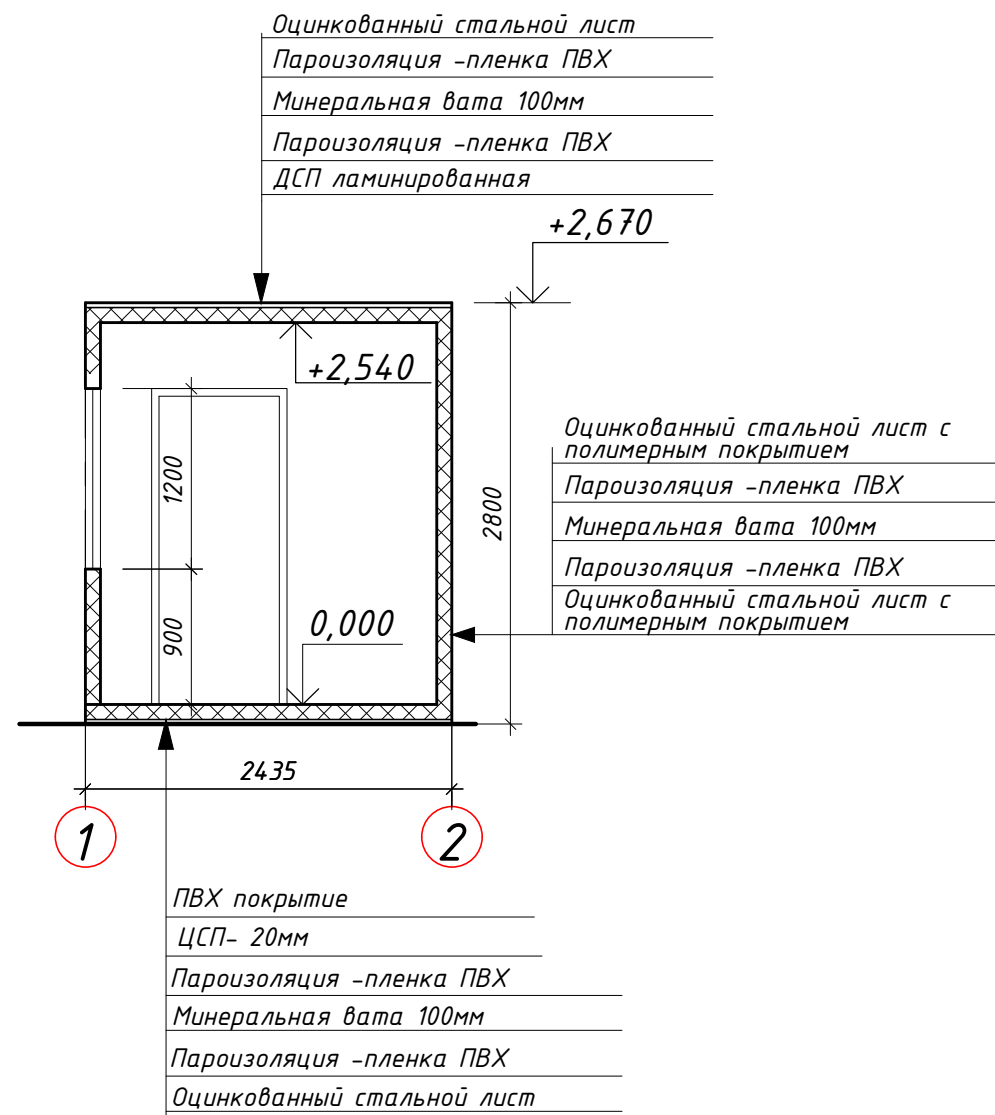
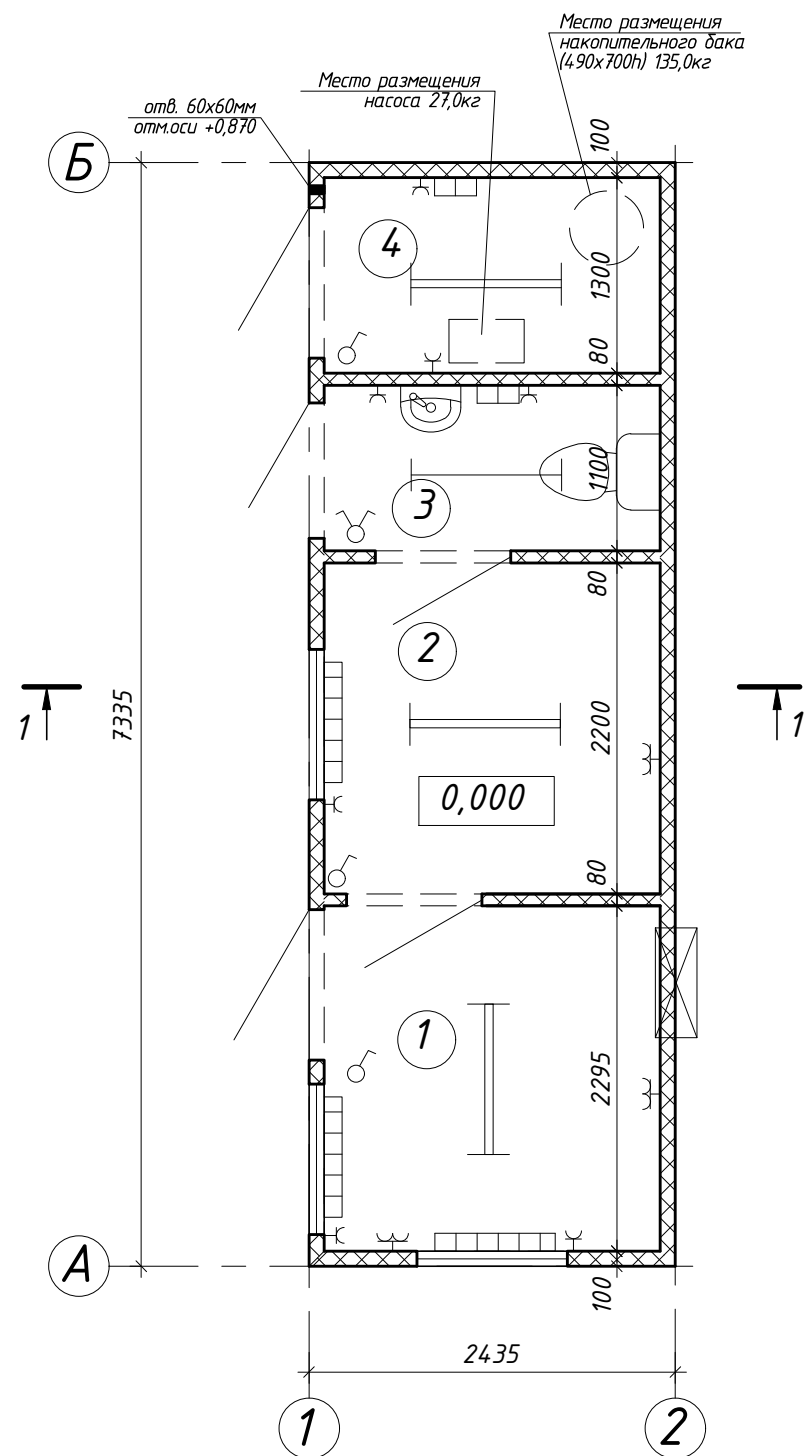
						0158600000719000034-АР.ГЧ			
Рекультивация загрязненного земельного участка, расположенного по адресу: г.Новочеркасск, ул.Крайняя									
Изм.	Кол.уч.	Лист	№ док.	Подп.	Дата	Архитектурные решения	Стадия	Лист	Листов
Разработал	Голованов				08.20		П	1	
Исполн.						Ведомость графической части	ООО Институт «Газэнергопроект» г.Москва		
Н.Контроль	Бегленко				08.20				

Экспликация помещений

Номер помещения	Наименование	Площадь, м <sup>2</sup>	Кат. помещения
1	КПП	5,13	
2	Комната отдыха	4,92	
3	С/У	2,46	
4	Техническое помещение	2,91	

План на отм.0,000

Разрез 1-1



Условные обозначения:

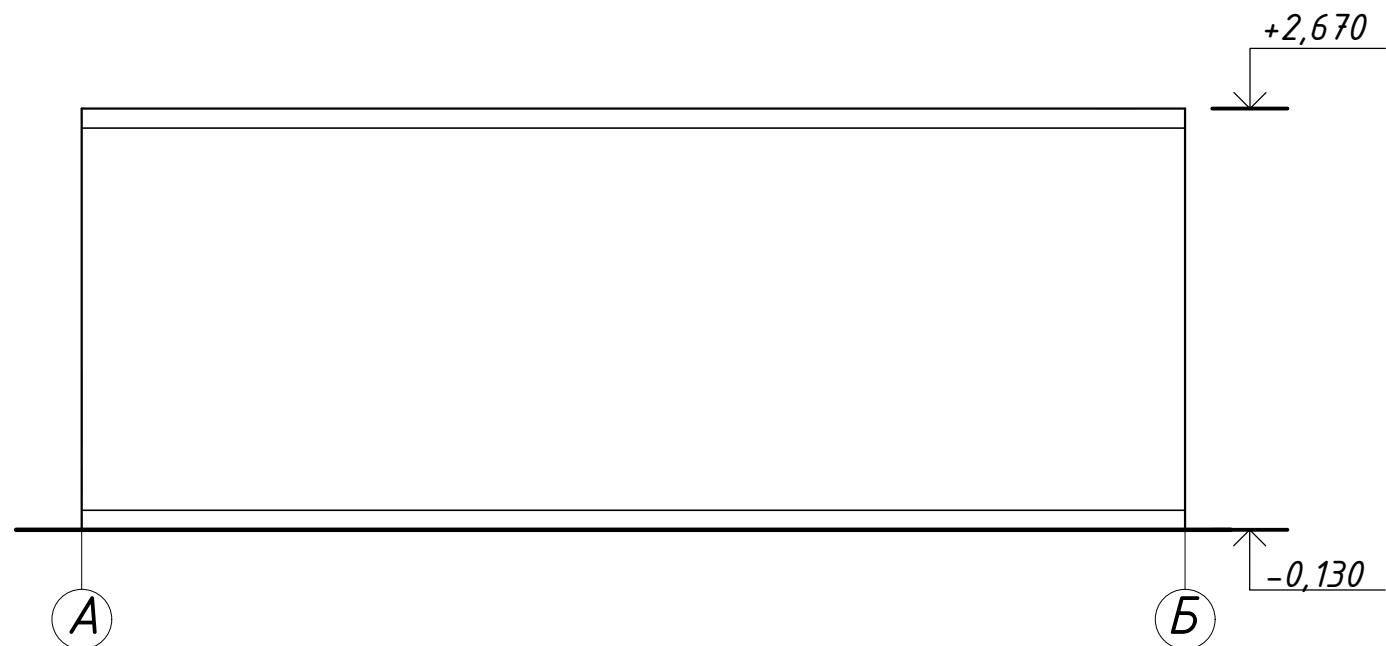
- ① Марка помещения
- ⎓ Светильник
- ▢ Конвектор электрический
- ▣ Воздухонагреватель малый
- ⊠ Кондиционер

1. Данный лист считать заданием на изготовление.
2. Модульное здание состоит из контейнера: 1x24ft (наружные стены RAL5005).
3. Изоляция пола, наружных стен, кровли: минеральная вата 100мм.
4. Общая площадь здания составляет - 15,95м<sup>2</sup>.

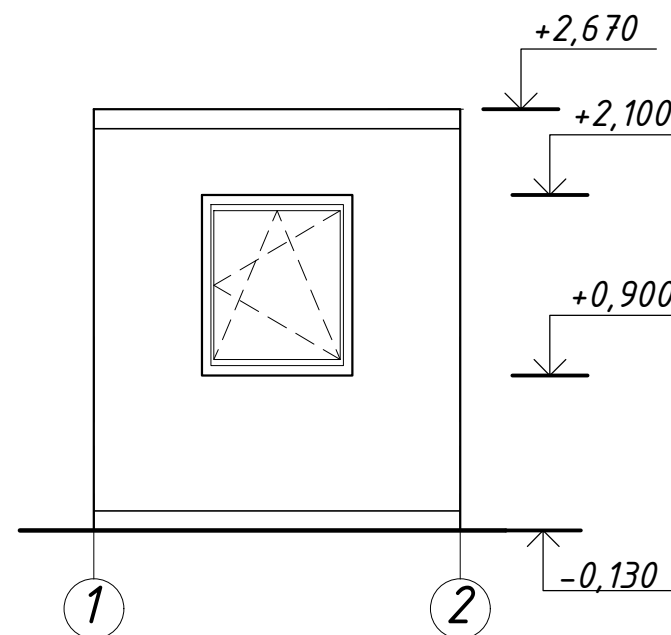
Согласовано	
Взам. инв. №	
Подп. и дата	
Инв. № подл.	

0158600000719000034-АР.ГЧ					
Рекультивация загрязненного земельного участка, расположенного по адресу: г.Новочеркасск, ул.Крайняя					
Изм.	Кол.ч.	Лист	№ док.	Подп.	Дата
Разработал		Голованов			08.20
Н.Контроль		Бегленко			08.20
ГИП		Соколов			08.20
Контрольно-пропускной пункт				Стадия	Лист
				П	2
План на отм.0,000. Разрез 1-1				ООО Институт «Газэнергопроект» г.Москва	

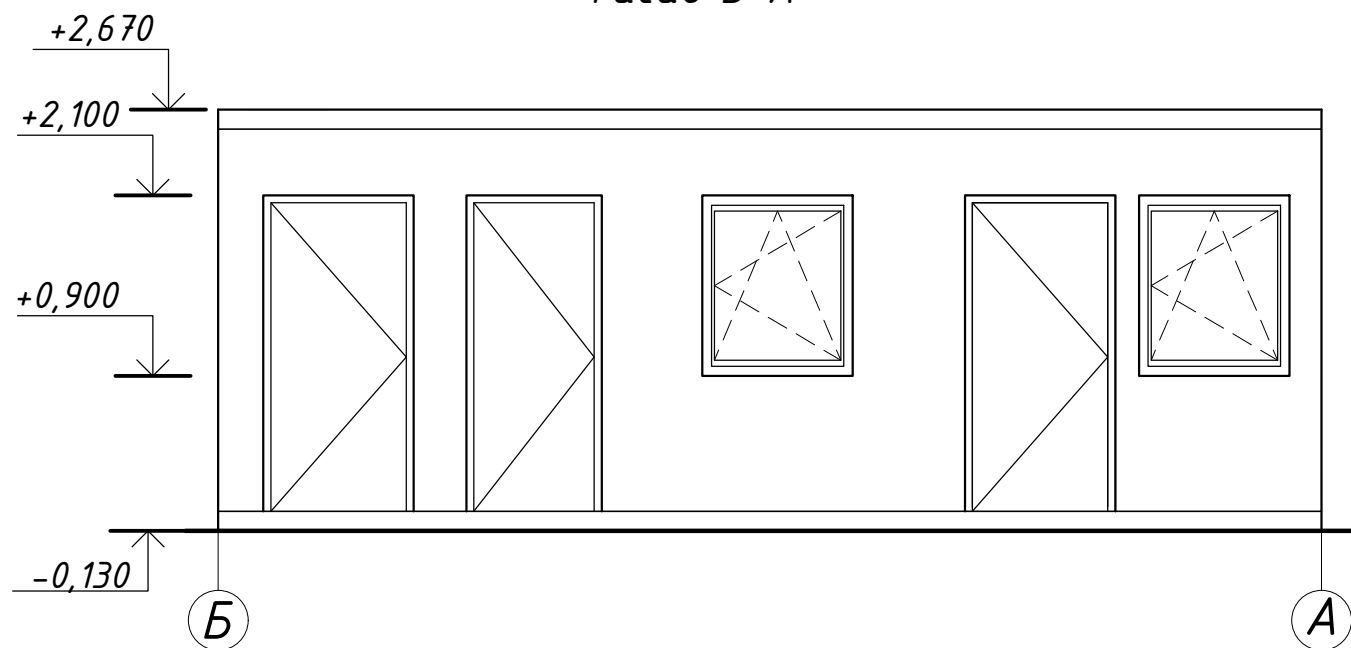
Фасад А-Б



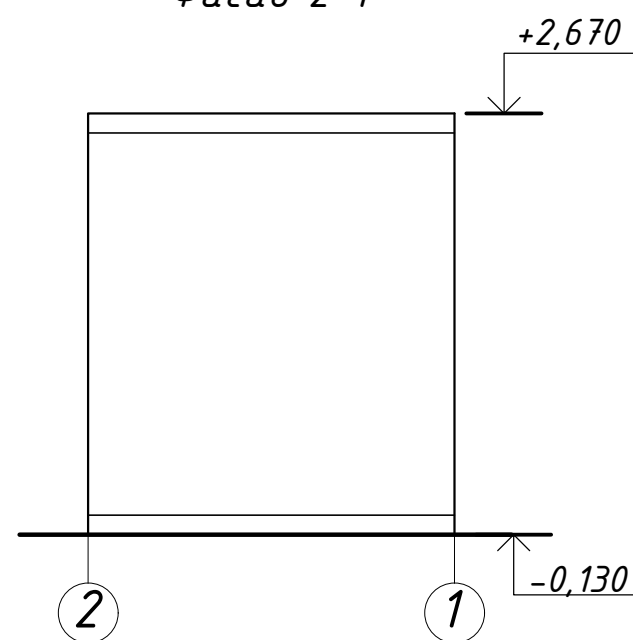
Фасад 1-2



Фасад Б-А



Фасад 2-1

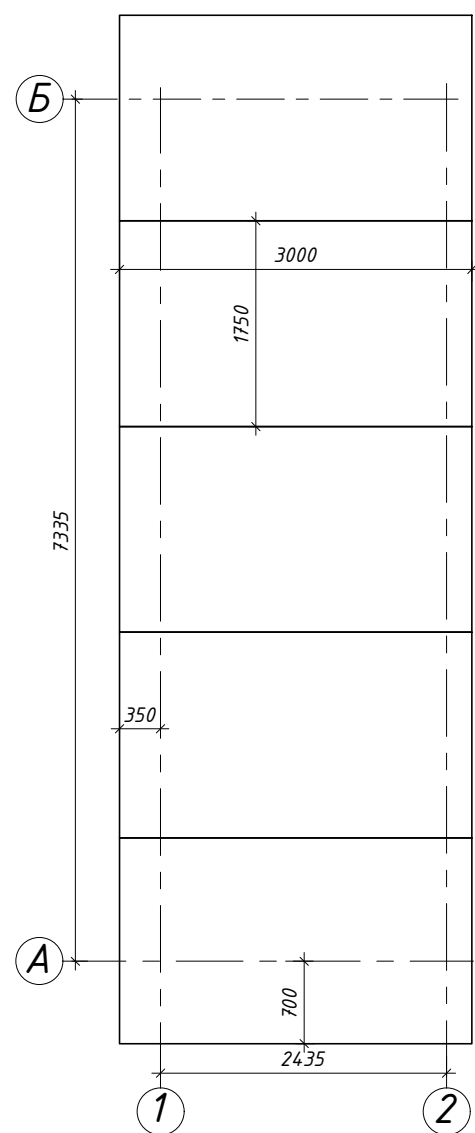


Согласовано
Взам. инв. №
Подп. и дата
Инв. № подл.

						0158600000719000034-АР.ГЧ			
						Рекультивация загрязненного земельного участка, расположенного по адресу: г.Новочеркасск, ул.Крайняя			
Изм.	Кол.ч.	Лист	№ док.	Подп.	Дата	Контрольно-пропускной пункт	Стадия	Лист	Листов
							П	3	
Разработал	Голованов				08.20	Фасады: А-Б; Б-А; 1-2; 2-1	ООО Институт «Газэнергопроект» г.Москва		
Н.Контроль	Бегленко				08.20				



План раскладки плит основания КПП  
(абсолютная отметка верха плит 50,17)



Спецификация изделий и материалов

Поз.	Обозначение	Наименование	Кол. шт.	Масса, ед.кг
1	ГОСТ 21924.0 - 84	Плита дорожная 2П 30.18-10	5	2200

1. Общая площадь покрытия из плит составляет - 26,25м<sup>2</sup>.
2. Плиты укладываются на песчаное основание, после завершения работ по подготовке территории согласно раздела ПЗУ.

Согласовано			
Инв. № подл.	Подп. и дата	Взам. инв. №	

						0158600000719000034-АР.ГЧ			
						Рекультивация загрязненного земельного участка, расположенного по адресу: г.Новочеркасск, ул.Крайняя			
Изм.	Кол.чч.	Лист	№док.	Подп.	Дата	Контрольно-пропускной пункт	Стадия	Лист	Листов
Разработал		Голованов			08.20		П	4	
Н.Контроль		Бегленко			08.20	План раскладки плит основания	ООО Институт «Газэнергопроект» г.Москва		