

Заказчик - ТПП «Покачевнефтегаз» ООО «ЛУКОЙЛ-Западная Сибирь»

**ОБУСТРОЙСТВО ВОСТОЧНО-ЯНЧИНСКОГО ЛИЦЕНЗИОННОГО
УЧАСТКА (2-Я ОЧЕРЕДЬ). СТРОИТЕЛЬСТВО И ОБУСТРОЙСТВО
КУСТОВОЙ ПЛОЩАДКИ****ПРОЕКТНАЯ ДОКУМЕНТАЦИЯ****Раздел 12. Иная документация в случаях, предусмотренных федеральными
законами****Часть 5. Оценка воздействия на окружающую среду
Книга 3. Графическая часть****07-2888.1/20С1775-ОВОСЗ****Том 12.5.3****Технический директор-главный
инженер**

17.10.2023

Р.А. Концевич**Главный инженер проекта**

17.10.2023

И.И. Моисеева

Инв. № подл.	Подп. и дата	Взам. инв. №

8826097.1.20240214171252-2



Содержание тома

Обозначение	Наименование	Примечание
07-2888.1/20С1775-ОВОС3-С	Содержание тома	
	Графическая часть	
07-2888.1/20С1775-ОВОС3.ГЧ	Оценка воздействия на окружающую среду	10 л.
	Общее количество листов документов, включенных в том	12

Инв. № подл.	Подпись и дата	Взам. инв. №

Изм.	Кол.уч.	Лист	№ док.	Подпись	Дата	07-2888.1/20С1775-ОВОС3-С			
Разраб.		Абрамец			17.10.23	Содержание тома	Стадия	Лист	Листов
Пров.		Горскина			17.10.23		П		1
Нач. отд.		Кузнецова Н.В.			17.10.23		ООО "НИПИ "Нефтегазпроект"		
Н. контр.		Кирсанова			17.10.23				
ГИП		Моисеева			17.10.23				

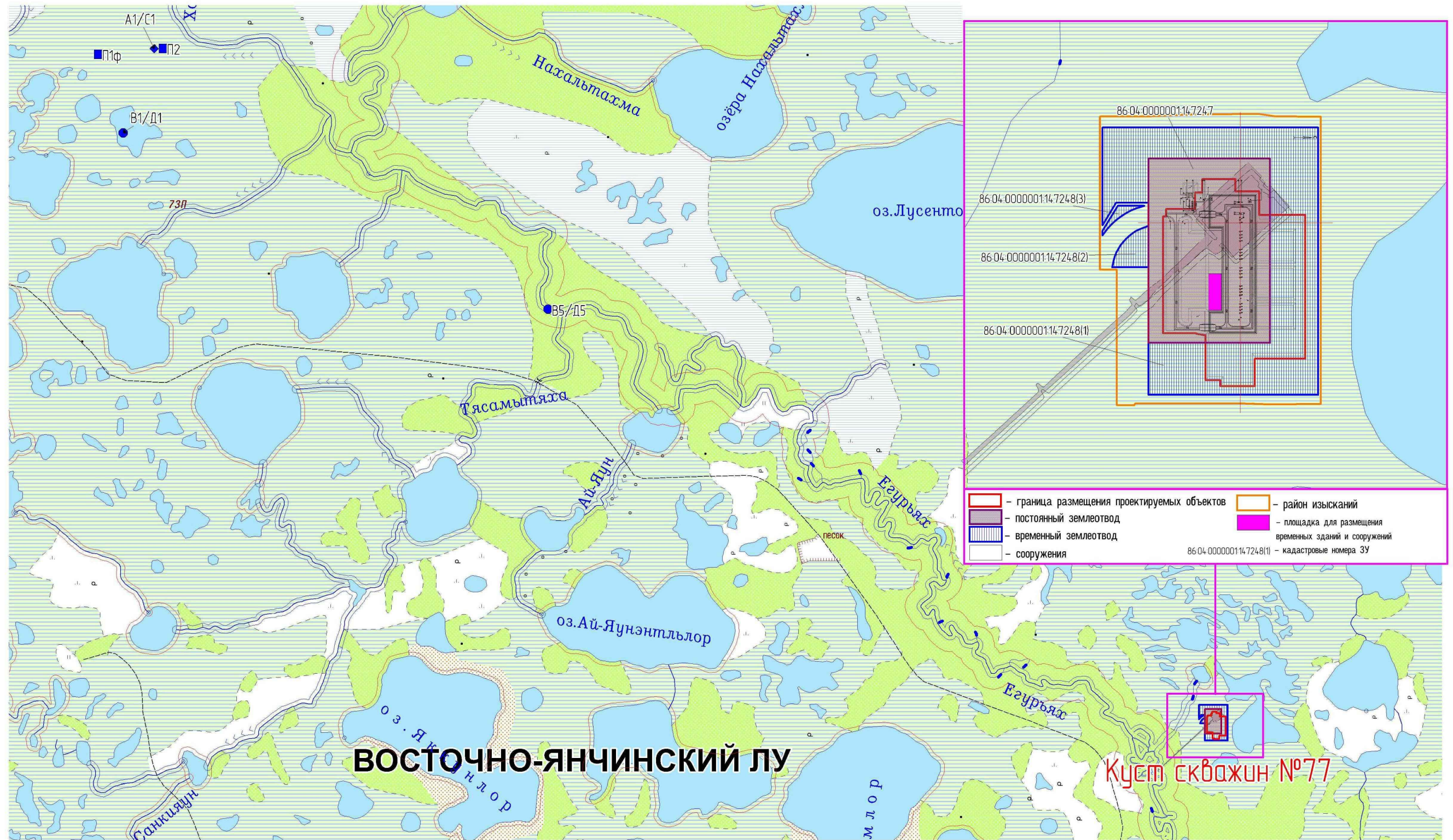
Ведомость графической части

8836312.1.20240213175555-1



Лист	Наименование	Примечание
1	Ведомость графической части	
2	Обзорная схема (1:45000)	
3	Комплексная экологическая карта(1:15000)	
4	Карта-схема расположения проектируемых объектов относительно ООПТ (1:500000)	
5	Карта-схема мест обнаружения видов, имеющих особый охранный статус, относительно района производства работ (1:200000)	
6	Карта фактического материала(1:15000)	
7	Разбивочный план (1:500)	
8	Карта-схема пунктов мониторинга на период строительства (1:45000)	
9	Карта-схема пунктов мониторинга на период эксплуатации (1:45000)	
10	Карта современного и прогнозируемого экологического состояния (1:8000)	

Взам. инв. №						07-2888.1/20С1775-ОВОСЗ.ГЧ						
Подп. и дата						Обустройство Восточно-Янчинского лицензионного участка (2-я очередь). Строительство и обустройство кустовой площадки						
Инв. № подл.		Изм.	Кол.уч.	Лист	№ док.	Подп.	Дата	Оценка воздействия на окружающую среду	Стадия	Лист	Листов	
									П	1	10	
		Разраб.		Абрамец			17.10.23		Ведомость графической части	ООО "НИПИ "Нефтегазпроект"		
		Пров.		Горскина			17.10.23					
		Гл. спец.		Горскина			17.10.23					
		Нач. отд.		Кузнецова Н. В.			17.10.23					
		Н. контр.		Кирсанова			17.10.23					
		ГИП		Моисеева			17.10.23					



- граница размещения проектируемых объектов
- постоянный землеотвод
- временный землеотвод
- водоохранная зона
- прибрежно-защитная полоса

Пункты локального экологического мониторинга:

- ◆ Пункт отбора проб атмосферного воздуха и снежного покрова
- Пункт отбора проб почвогрунтов
- Пункт отбора проб поверхностной воды и донных отложений

Изм.	Кол.уч.	Лист	№ док.	Подп.	Дата
Разраб.		Абрамец			17.10.23
Проб.		Горскина			17.10.23
Гл. спец.		Горскина			17.10.23
Нач. отд.		Кузнецова Н. В.			17.10.23
Н. контр.		Курсанова			17.10.23
ГИП		Моисеева			17.10.23

07-2888.1/20С1775-ОВОСЗ.ГЧ

Обустройство Восточно-Янчинского лицензионного участка (2-я очередь). Строительство и обустройство кустовой площадки

Оценка воздействия на окружающую среду

Стадия	Лист	Листов
П	2	

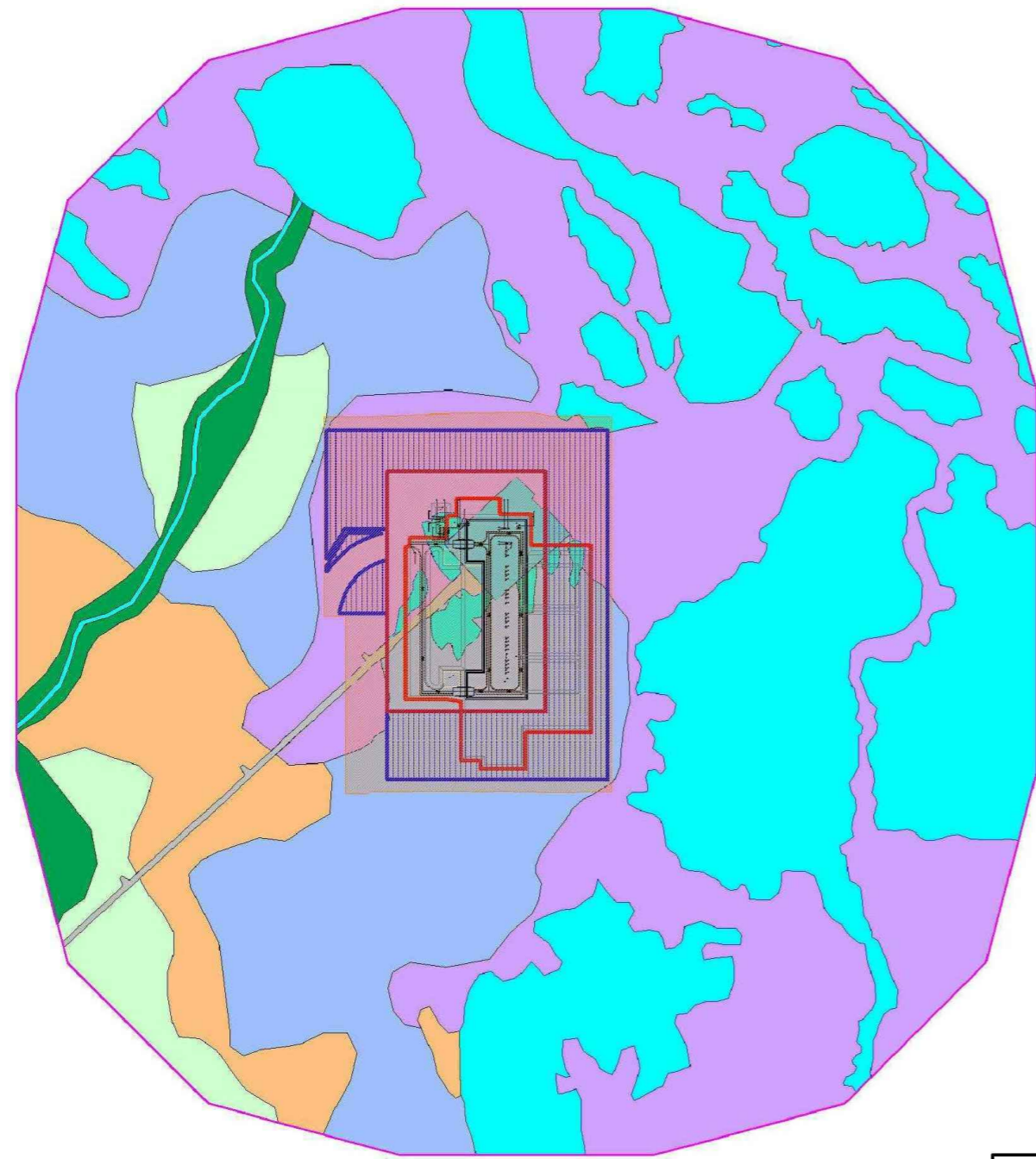
Обзорная схема (1:45000)

ООО "НИПИ
"Нефтегазпроект"

Формат А3

8836415.1.20240319172553-1

Куст скважин №77



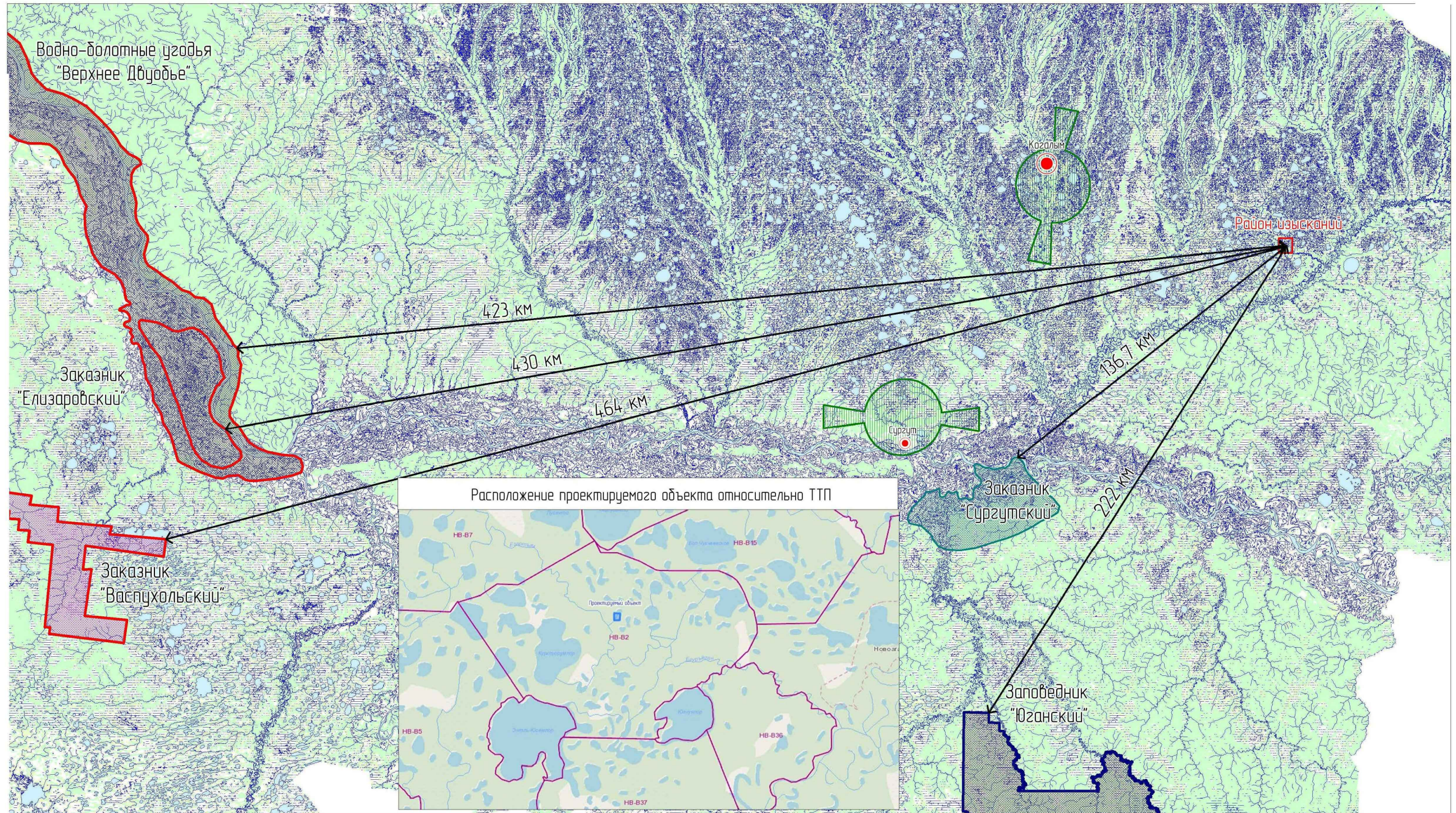
Условные обозначения:

- Граница размещения проектируемых объектов
- Водные объекты
- Постоянный землеотвод
- Временный землеотвод
- Сооружения
- Район изысканий
- I.1
- II.1
- III.1
- IV.1
- IV.2
- V.1
- V.2

индекс	II	III.1	III.2	IV.1	IV.2	V.1	V.2
тип ландшафта	Таёжный	Таёжный	Таёжный	Таёжный	Таёжный	Таёжный	Таёжный
подтип ландшафта	Среднетаёжный	Среднетаёжный	Среднетаёжный	Среднетаёжный	Среднетаёжный	Среднетаёжный	Среднетаёжный
тип местности/агропромышленного ландшафта	Минеральноостровной	Среднетаёжный пойменный	Заторфованных долинообразных понижений	Грядово-озерково-мочажинных болот	Грядово-мочажинных болот	Нефтегазо-промышленный	Линейно-транспортный
вид урочища/тип агропромышленной местности	Слаженные дренажные гривы на поверхности водораздельной равнины, сложенные озерно-аллювиальными отложениями, с основными мохово-кустарничковыми лесами на подзолистых иллювиально-железистых почвах	Плоские, слабо грядистые пойменные поверхности с березово-сосновыми мохово-кустарничковыми лесами на аллювиально-деревных оподзоленных почвах	Плоские недренируемые долинообразные понижения с мезотрофными и низинными травяно-сфагново-кустарничковыми болотами на олиготрофных торфяных почвах	Грядово-озерково-мочажинные болота с осиновыми, иногда сосновыми кустарничково-сфагновыми угнетенными лесами (рябина) по грядам, и травяно-мохово-лишайниковой растительностью в мочажинах на олиготрофных торфяных почвах	Плоские недренируемые участки водораздельной равнины на болотно-подзолистых почвах с угнетенными основными кустарничково-сфагновыми лесами с осокоро-пушицевыми сообществами по мочажинам	Подготовки и переработки нефти и газа	Дорожный, Полимагистральный
Почвы	Подзолы иллювиально-железистые	Аллювиально-деревные оподзоленные почвы	Олиготрофные торфяные почвы		Болотно-подзолистые почвы	Техногенно-нарушенные (используя грунт)	
Растительность	Сосновые, мохово-кустарничковые леса	Сосново-березовые мохово-кустарничковые леса	Травяно-сфагново-кустарничковая растительность	Угнетенная сосна, мохово-кустарничковая и травяно-моховая растительность			Пионерные эрозийные группировки
Животные	Лесной: обыкновенная белка, зяблик, бурозубок, красно-серая полевка, дрозд, сероголовая галка, обыкновенная чечетка, малый пестрый дятел, желточа-теньковка, дрозд певчий и рабинчик, лесной конек, полевой кулик, обыкновенная кутора, чирок-свистунок.	Пойменный и болотно-озерный биотоп: водная полевка, ондатра, белка курилка, большой веретенник, фица, большой улит, обыкновенный бекас, турухтан	Лесоболотный биотоп: желтая трясогузка, рябинник и белобровик, веселочка, теньковка, талочка, трехпалый дятел, лесной конек, полевка-экономка, буроголовая гаичка, средняя бурозубка, обыкновенный глухарь, фица, луговой конек, обыкновенная чечевичка, темная полевка, обыкновенная бурозубка			Антропогенно-преобразованный тип местобитания: воробей домовый, ворона серая, камешка, белая и желтая трясогузка, краснозобый и луговой конки, вирваушка, частично – дятелы и полевки.	

Изм. № подл. Подп. и дата. Взам. инв. №

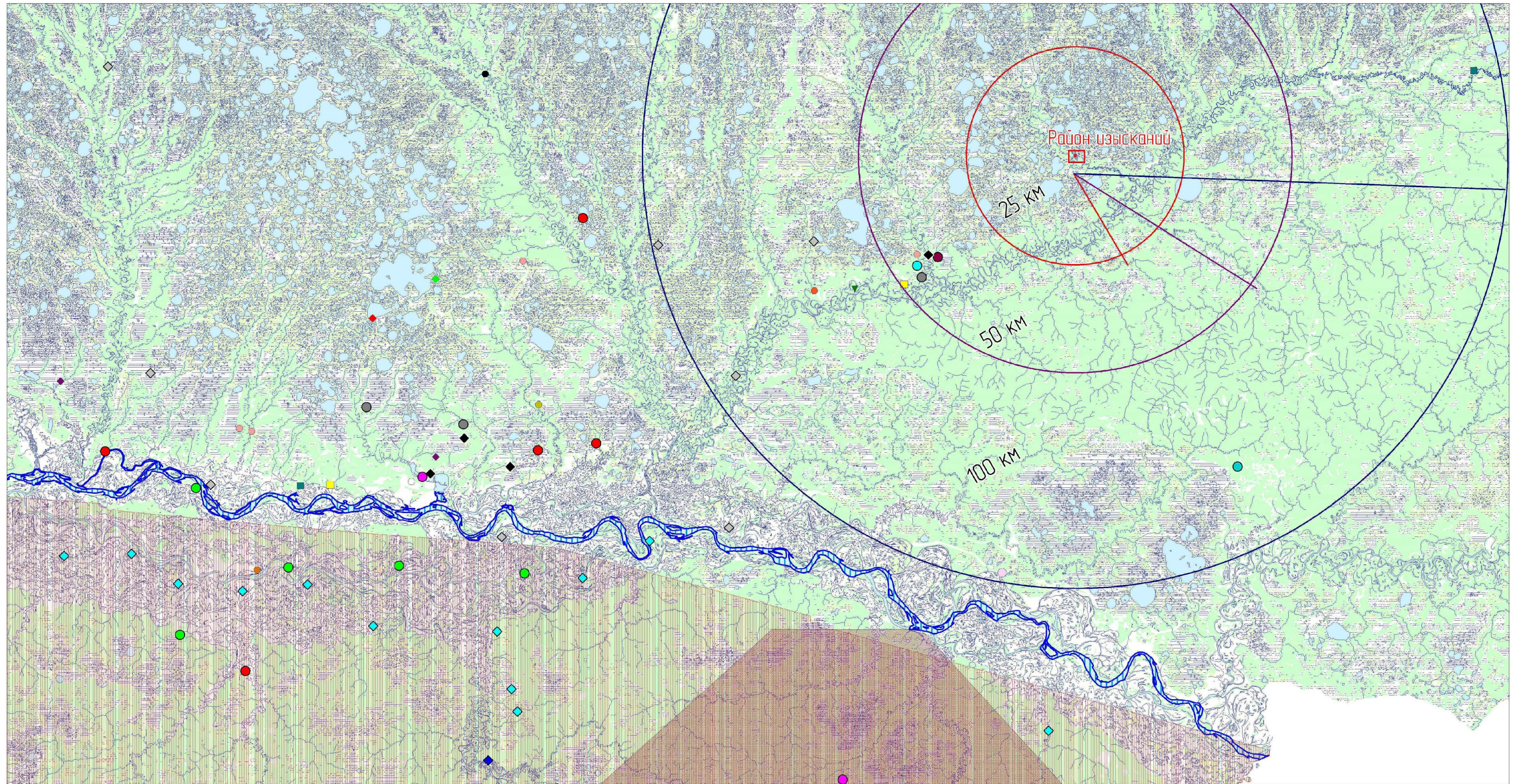
07-2888.1/20С1775-ОВОС3.ГЧ					
Обустройство Восточно-Янчинского лицензионного участка (2-я очередь). Строительство и обустройство кустовой площадки					
Изм.	Кол.уч.	Лист	№ док.	Подп.	Дата
Разраб.		Абрамеч			17.10.23
Проб.		Горскина			17.10.23
Гл. спец.		Горскина			17.10.23
Нач. отд.		Кузнецова Н.В.			17.10.23
Н. контр.		Кирсанова			17.10.23
ГИП		Мусеева			17.10.23
Оценка воздействия на окружающую среду				Станд.	Лист
				П	3
Комплексная экологическая карта (1:15000)				ООО "НИПИ "Нефтегазпроект"	



 – приаздромные территории

Инв. № подл.	Взам. инв. №
Подл. и дата	

						07-2888.1/20С1775-ОВОС3.ГЧ			
						Обустройство Восточно-Янчинского лицензионного участка (2-я очередь). Строительство и обустройство кустовой площадки			
Изм.	Кол.уч.	Лист	№ док.	Подп.	Дата	Оценка воздействия на окружающую среду	Стадия	Лист	Листов
Разраб.		Абрамец			17.10.23		П	4	
Проб.		Горскина			17.10.23				
Гл. спец.		Горскина			17.10.23				
Нач. отд.		Кузнецова Н. В.			17.10.23				
Н. контр.		Курсанова			17.10.23	Карта-схема расположения проектируемых объектов относительно ООПТ (1:500000)			
ГИП		Моисеева			17.10.23	ООО "НИПИ "Нефтегазпроект"			



◇ ГУМЕННИК – *Anser fabalis* (Latham, 1787)

▨ СИБИРСКАЯ ЛЯГЧУКА – *Rana amurensis* Boulenger, 1886

▨ ЛЕСНОЙ СЕВЕРНЫЙ ОЛЕНЬ – *Rangifer tarandus ferriacus* Linnberg, 1909

● ПИОН УКЛОНЯЮЩИЙСЯ – *Paeonia anomala* L.

● ЛИКОПОДИЕЛЛА ЗАЛИВАЕМАЯ – *Lycopodiella inundata* (L.) Holub

■ СТЕПНОЙ ЛУЧЬ – *Circus macrorosus* (S.G.Gmelin, 1771)

■ СЕВЕРНЫЙ КОЖАНОК – *Eptesicus nilssonii* (Keyserling et Blasius, 1839)

● ВЕРОНИКА КОЛОСИСТАЯ – *Veronica spicata* L.

◆ ЯСТРЕБИНАЯ СОВА – *Surnia ulula* (Linnaeus, 1758)

● ПАЛЬЧАТОКОРЕННИК ПЯТНИСТЫЙ – *Dactylorhiza maculata* (L.) Sae

◆ ОРЛАН-БЕЛОХВОСТ – *Haliaeetus albicilla* (Linnaeus, 1758)

● ПРОСТРЕЛ ЖЕЛТЕЮЩИЙ – *Pulsatilla flavescens* (Zucc.) Juz.

○ ЛЮБКА ДВУЛИСТНАЯ – *Platanthera bifolia* (L.) Rich.

● МЕДУНИЦА МЯГЕНЬКАЯ – *Pulmonaria mollis* Wulf. ex Hornem.

◆ ДВУХЦВЕТНЫЙ КОЖАН – *Vespertilio murinus* (Linnaeus, 1758)

● КОКУШНИК ДЛИННОРОСКИЙ – *Gymnadenia conopsea* (L.) R. Br.

● САРКОДОНЦИЯ ПЕНООБРАЗНАЯ – *Sarcodontia spumea* (Sowerby) Spirin

● РАМАРИЯ КРАСНОВАТАЯ – *Ramaria rubella* (Schaeff.) R. H. Petersen

● СИТНИК СТИГИЙСКИЙ – *Juncus stygius* L.

● БАРАНЕЦ ОБЫКНОВЕННЫЙ – *Huperzia selago* (L.) Bernh. ex Schrank et C. Mart. s.l.

● АСКОКОРИНЕ ТОРФЯНАЯ – *Ascoacoryne turficola* (Boud.) Korf

● ПУХОНОС АЛЬПИЙСКИЙ – *Vaeothryon alpinum* (L.) Egor.

● ГОМАЛИЯ ТРИХОМАНОВИДНАЯ – *Homalia trichomanoides* (Hedw) Bruch et al.

● СКОПА – *Pandion haliaetus* (Linnaeus, 1758)

● ПОЛУШНИК ШЕТИНИСТЫЙ – *Isoetes setacea* Durieu

● СРЕДНИЙ КРОШНЕП – *Numenius phaeopus* (Linnaeus, 1758)

● КОБЧИК – *Falco vespertinus* Linnaeus, 1766

Взам. инв. №

Подп. и дата

Инв. № подл.

						07-2888.1/20С1775-ОВОСЗ.ГЧ			
						Обустройство Восточно-Янчинского лицензионного участка (2-я очередь). Строительство и обустройство кустовой площадки			
Изм.	Кол.уч.	Лист	№ док.	Подп.	Дата	Оценка воздействия на окружающую среду	Стадия	Лист	Листов
Разраб.		Абрамец			17.10.23		П	5	
Проб.		Горскина			17.10.23				
Гл. спец.		Горскина			17.10.23				
Нач. отд.		Кузнецова Н. В.			17.10.23				
Н. контр.		Курсанова			17.10.23	Карта-схема мест обнаружения видов, имеющих особый охранной статус, относительно района производства работ (1:200000)	ООО "НИПИ "Нефтегазпроект"		
ГИП		Моисеева			17.10.23		Формат А3		

Куст скважин №77



Условные обозначения:

- Граница размещения проектируемых объектов
- Граница гамма-съёмки
- 1П 1Г Точка отбора проб почв и грунтовых вод
- 1В 1Д Точка отбора проб поверхностной воды и донных отложений
- 1(АП) Точка отбора проб почв на агропоказатели
- ПКДЛ №1 Площадки комплексного описания ландшафтов
- Маршрутные ходы геозоологических исследований
- Зона предполагаемого неблагоприятного воздействия на окружающую среду (r=300 м, принят в соответствии с СанПин 2.2.1/2.1.1.1200-03)
- Водоохранная зона
- Границы ранее обследованной территории
- Маршрутные ходы ранее выполненных геозоологических исследований
- 77П Технический водозабор (лицензия ХМН 20655)

Инв. № подл.	Подп. и дата	Взам. инв. №
--------------	--------------	--------------

07-2888.1/20С1775-ОВОСЗ.ГЧ									
Обустройство Восточно-Янчинского лицензионного участка (2-я очередь). Строительство и обустройство кустовой площадки									
Изм.	Кол.уч.	Лист	№ док.	Подп.	Дата	Оценка воздействия на окружающую среду	Стадия	Лист	Листов
Разраб.		Абрамец			17.10.23		П	6	
Проб.		Горскина			17.10.23				
Гл. спец.		Горскина			17.10.23				
Нач. отд.		Кузнецова Н. В.			17.10.23				
Н. контр.		Курсанова			17.10.23				
ГИП		Моисеева			17.10.23				
Карта фактического материала (1:15000)						ООО "НИПИ "Нефтегазпроект"			

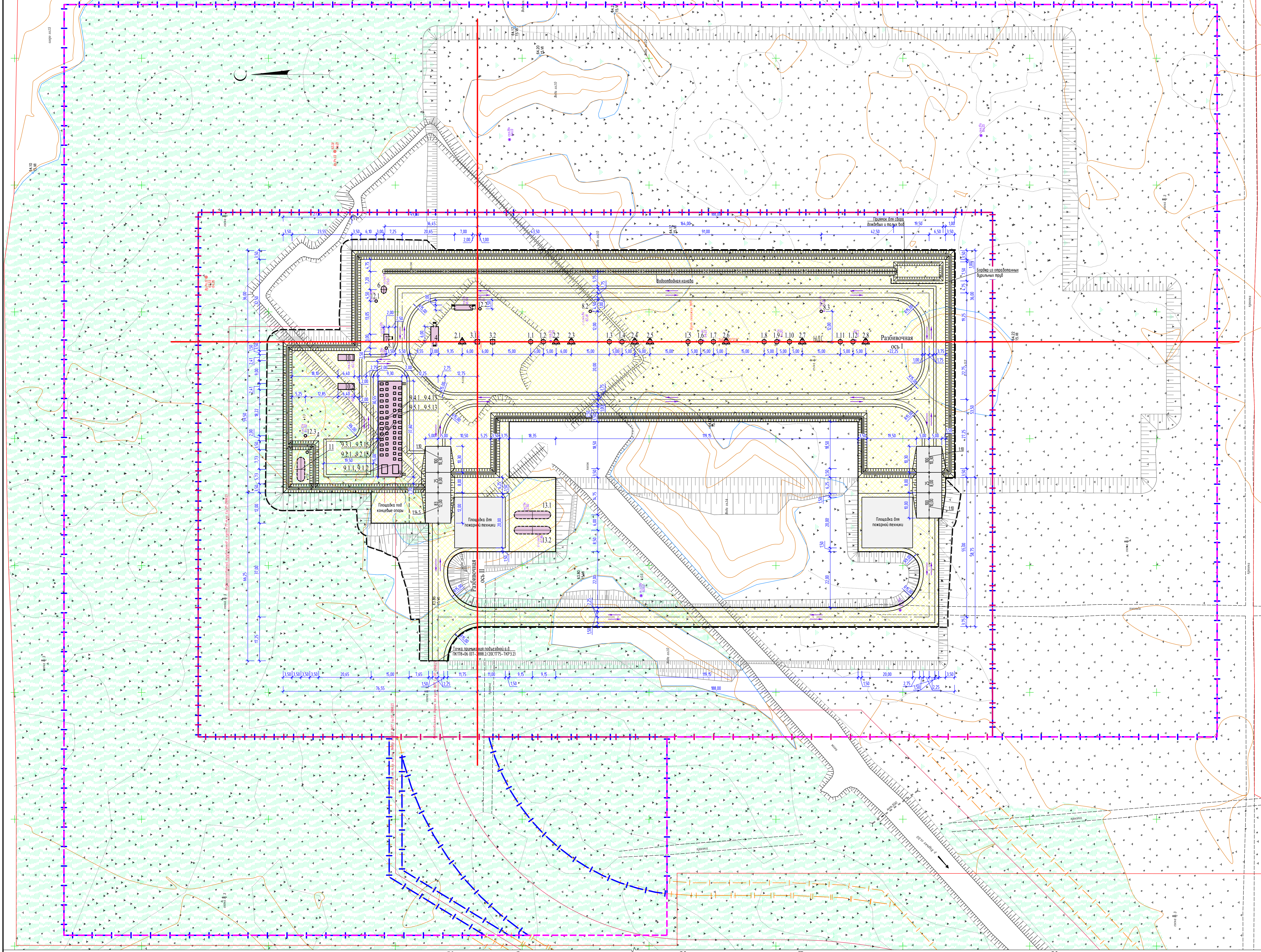
Номер на плане	Наименование	Координаты квадрата сетки
11.1.12	Устье добывающей скважины	-
2.1.2.8	Устье нагнетательной скважины	-
3.1.3.2	Устье вазоварной скважины	-
4	Замерная установка	-
5	Блок дозирования реагентов	-
6	Емкость дренажная, V=8 м³	-
7	Блок оптральный	-
8.1.8.3	Опора освещения	-
9	Площадка под электрооборудование	-
9.1.1.9.12	Комплексная трансформаторная подстанция	-
9.2.1.9.2.5	Станция управления	-
9.3.1.9.3.5	Трансформатор питания погружных насосов	-
9.4.1.9.4.13	Станция управления установкой прогрева НКТ	-
9.5.1.9.5.13	Трансформатор питания установкой прогрева НКТ	-
10.1.10.2	Дизель-генераторная установка	-
11	Емкость дизельного топлива, V=63 м³	-
12.1.12.3	Молниевод	-
13.1.13.2	Резервуар для хранения противопожарного запаса воды, V=100 м³	-

Ведомость объемов работ

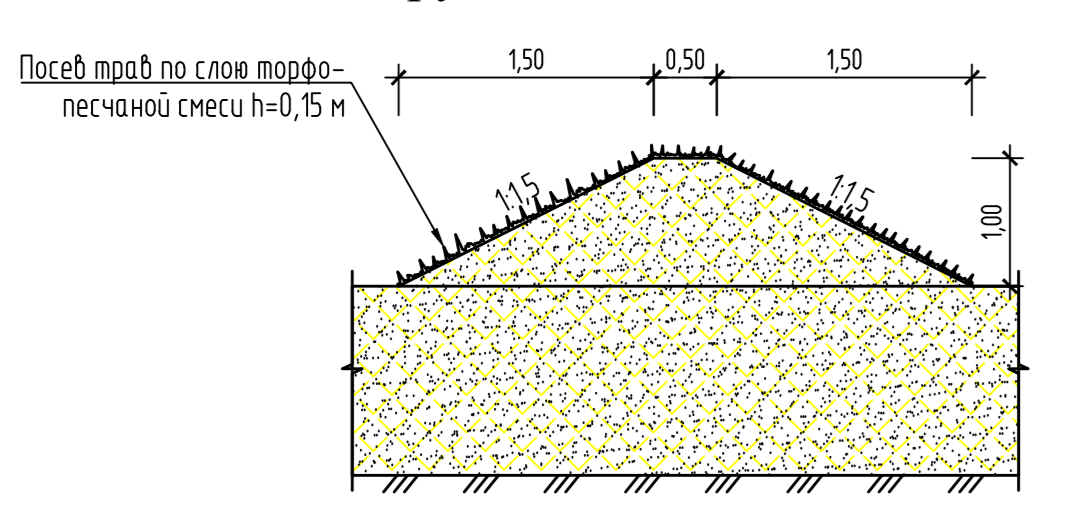
№ п/п	Наименование работ	Ед.изм.	Количество
Земельные работы			
11	Восстановление описанной территории до проектных отметок с учетом освобождения территории для временных сооружений (Класс -105)	м²/м³	17118/3595
12	Планировка территории	м²	17118
2	Устройство облагораживания		
2.1	Устройство облагораживания с учетом освобождения территории для временных сооружений (ширина по берку-0,50 м, высота вала-100 м, крутизна откоса-1:15)	м²	950
2.2	Планировка поверхности вала	м²	1948
2.3	Укрепление поверхности вала пологом проф. по слою торфо-песчаной смеси n=0,15 м (проф - 75 %, песок - 25 %)	м²/м³	2970/446
3	Устройство площадки под емкость дизельного топлива (поз. 11)		
3.1	Устройство противофильтрационного экрана из полотна "Нетем-Теплонит" без нахлеста	м²	139
3.2	Устройство противофильтрационного экрана из полотна "Нетем-Теплонит" с нахлестом	м²	167
3.3	Устройство облагораживания с учетом освобождения территории для временных сооружений (ширина по берку-0,50 м, высота вала-100 м, крутизна откоса-1:15)	м²	76
3.4	Планировка поверхности вала	м²	156
3.5	Укрепление поверхности вала пологом проф. по слою торфо-песчаной смеси n=0,15 м (проф - 75 %, песок - 25 %)	м²/м³	156/23
4	Устройство водоприемной канавы и приемки для сбора дождей и талых вод		
4.1	Разработка несаного грунта (теплой с перемещением в резерв)		
	- водоприемной канавы	м³	206
	- приемки для сбора дождей и талых вод	м³	177
4.2	Планировка днища и стенок		
	- водоприемной канавы	м²	590
	- приемки для сбора дождей и талых вод	м²	161
4.3	Устройство гидроизоляции из полотна "Нетем-Теплонит" без нахлеста/с нахлестом		
	- водоприемной канавы	м²/м³	792/950
	- приемки для сбора дождей и талых вод	м²/м³	187/224

Условные обозначения и изображения

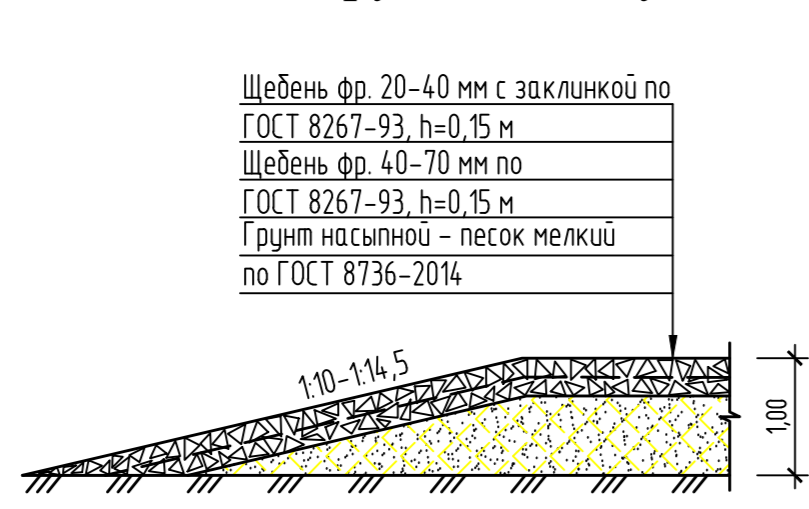
Обозначение и изображение	Наименование
	Проектируемое сооружение
	Щебеночное покрытие
	Направление движения транспорта
	Граница подсчета объемов работ и технико-экономических показателей
	Граница зоны планируемого размещения объекта капитального строительства
	Граница земельного участка в соответствии с утвержденным ГПЗУ
	М РР-86-5-04-0-00-2024-0032-0
	Граница земельного участка в соответствии с утвержденным ГПЗУ
	М РР-86-5-04-0-00-2024-0046-0
	Граница земельных участков, прошедших процедуру ГКУ
	Границы инженерных изысканий



Конструкция обвалования скважин



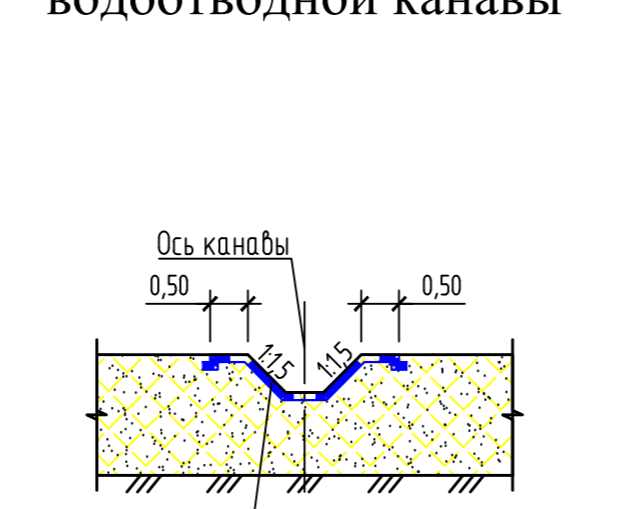
Конструкция пандуса



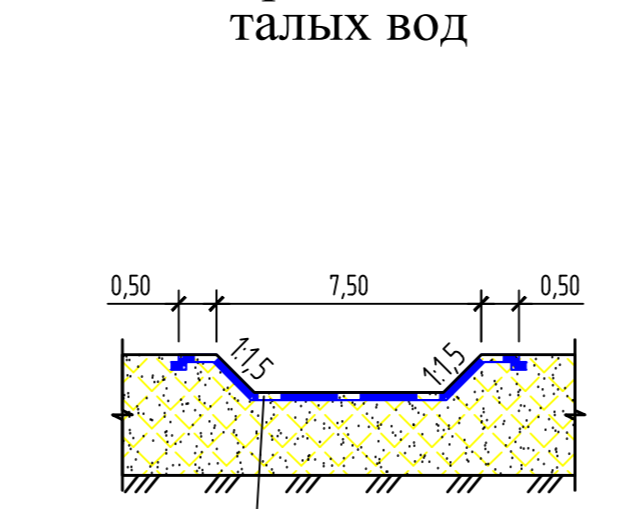
Конструкция щебеночного покрытия площадки для пожарной техники



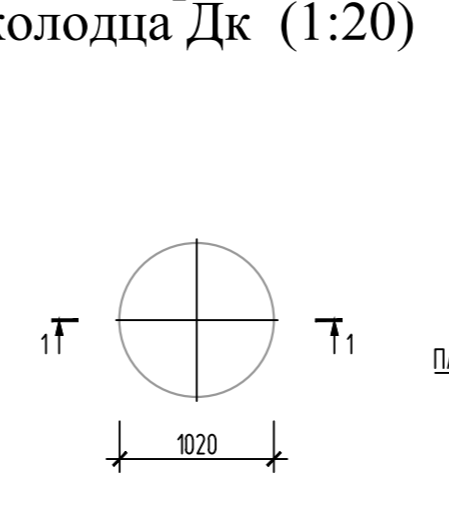
Конструкция водопроводной канавы



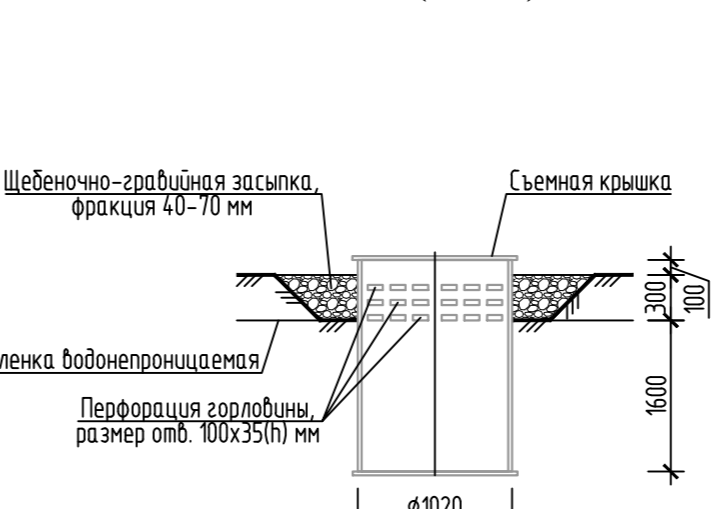
Конструкция приемки для сбора дождевых и талых вод



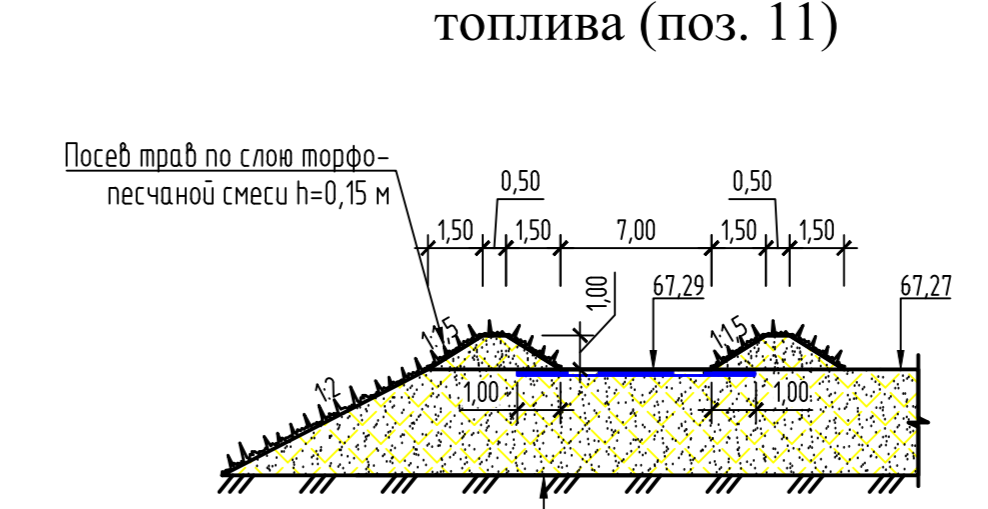
Детализровка дождеприемного колодца Дк (1:20)



1-1 (1:20)



Конструкция площадки под емкость дизельного топлива (поз. 11)



Лист № 002

07-2888.1/20С1775-ОВОСЭГЧ

Обустройство Восточно-Янчинского лицензионного участка (2-я очередь). Строительство и обустройство кустовой площадки

Перечень мероприятий по охране окружающей среды

Разбивочный план (1:500)

Имя	Колос	Лист	План	Дата
Разраб.	Александр	№03	№03	19.03.24
Проб.	Горкина	№03	№03	19.03.24
Гл. инж.	Горкина	№03	№03	19.03.24
Нач. отд.	Хуничева И.В.	№03	№03	19.03.24
И.И.И.	Габарова	№03	№03	19.03.24
Ген. Дир.	Мусеева	№03	№03	19.03.24

ООО "НИПИ "Нефтегазпроект"

Формат А0

9142817.1.20240213003705-1



Существующие точки наблюдения за:

- ◆ Атмосферным воздухом и снежным покровом
- Почвогрунтами
- Поверхностными водами и донными отложениями

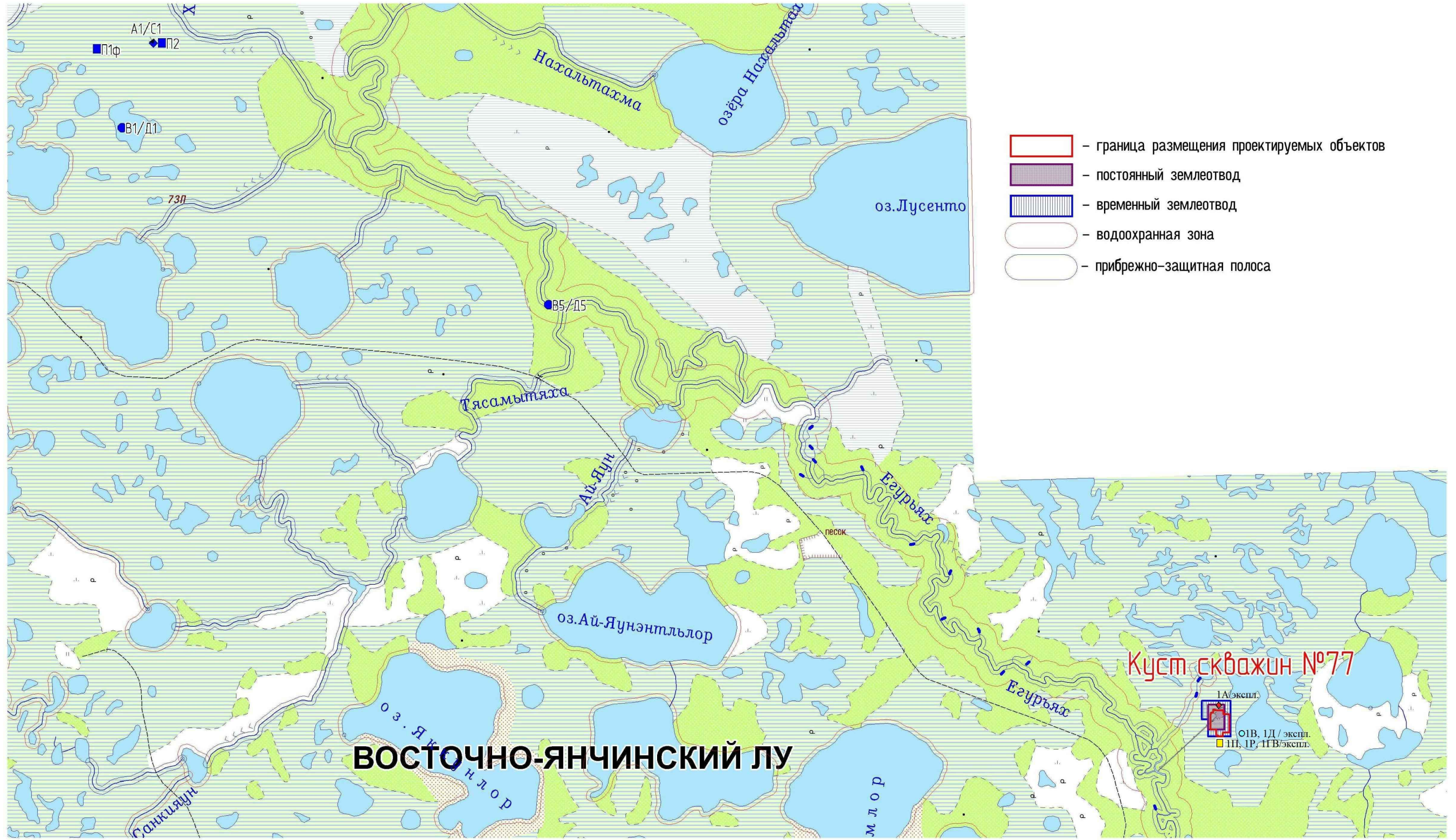
Проектируемые точки наблюдения за:

- ◆ Атмосферным воздухом и снежным покровом
- Почвами, растительностью и грунтовыми водами
- Поверхностными водами и донными отложениями

Изм.	Кол.уч.	Лист	№ док.	Подп.	Дата
Разраб.		Абрамец			13.02.24
Проб.		Горскина			13.02.24
Гл. спец.		Горскина			13.02.24
Нач. отд.		Кузнецова Н. В.			13.02.24
Н. контр.		Гафарова			13.02.24
ГИП		Моисеева			13.02.24

07-2888.1/20С1775-ОВОСЗ.ГЧ		
Обустройство Восточно-Янчинского лицензионного участка (2-я очередь). Строительство и обустройство кустовой площадки		
Перечень мероприятий по охране окружающей среды	Стадия	Лист
	П	8
Карта-схема пунктов мониторинга на период строительства (1:45000)	ООО "НИПИ "Нефтегазпроект"	
Формат А3		

Взам. инв. №	
Подл. и дата	
Инв. № подл.	



- граница размещения проектируемых объектов
- постоянный землеотвод
- временный землеотвод
- водоохранная зона
- прибрежно-защитная полоса

ВОСТОЧНО-ЯНЧИНСКИЙ ЛУ

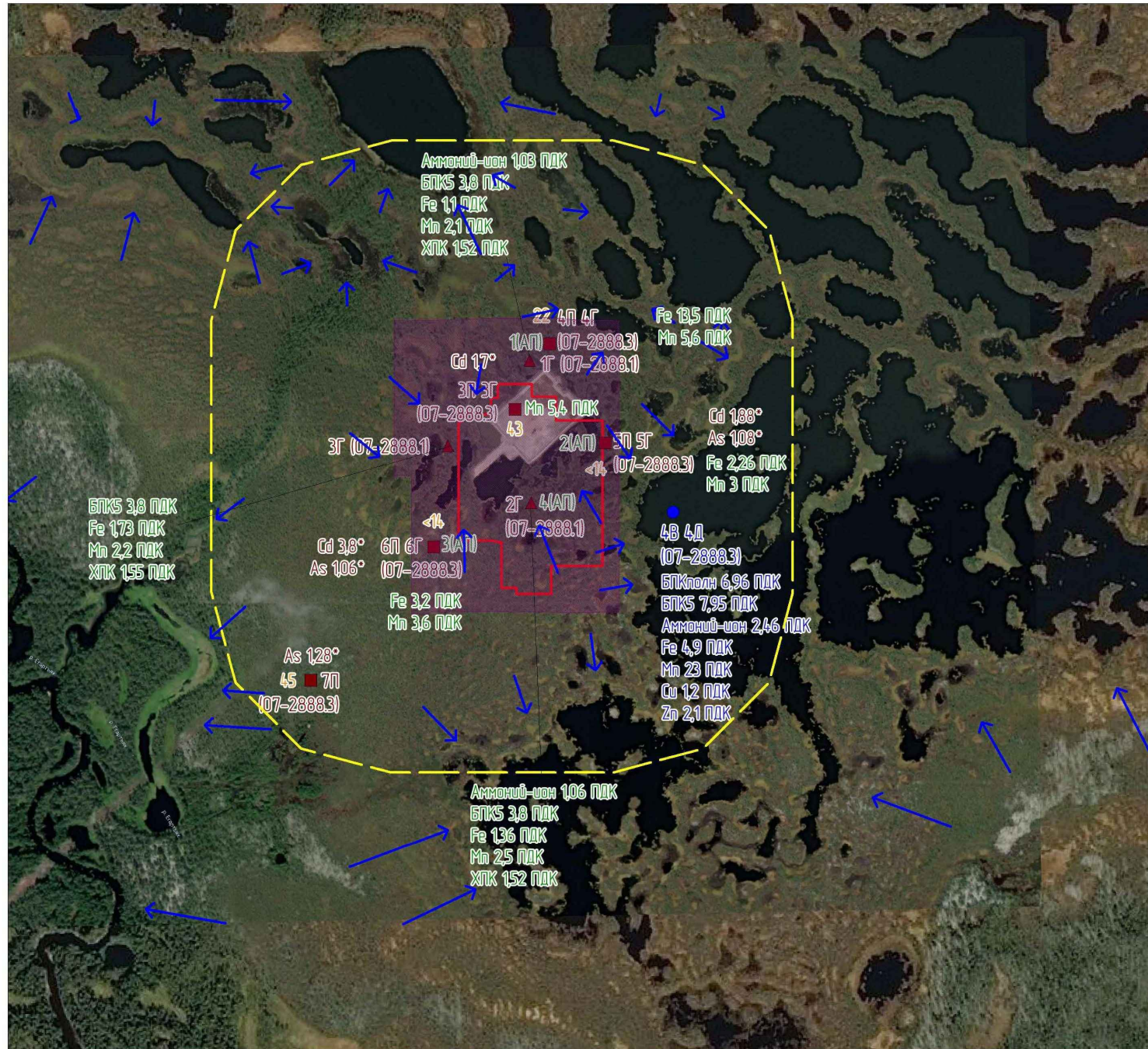
Существующие точки наблюдения за:

- ◆ Атмосферным воздухом и снежным покровом
- Почвогрунтами
- Поверхностными водами и донными отложениями

Проектируемые точки наблюдения за:

- ◆ Атмосферным воздухом и снежным покровом
- Почвами, растительностью и грунтовыми водами
- Поверхностными водами и донными отложениями

07-2888.1/20С1775-ОВОСЭ.ГЧ												
Обустройство Восточно-Янчинского лицензионного участка (2-я очередь). Строительство и обустройство кустовой площадки												
Изм.	Кол.уч.	Лист	№ док.	Подп.	Дата	Перечень мероприятий по охране окружающей среды	Стадия	Лист	Листов			
Разраб.		Абрамец			13.02.24					П	9	
Проб.		Горскина			13.02.24							
Гл. спец.		Горскина			13.02.24							
Нач. отд.		Кузнецова Н. В.			13.02.24							
Н. контр.		Гафарова			13.02.24							
ГИП		Мусеева			13.02.24	Карта-схема пунктов мониторинга на период эксплуатации (1:45000)			ООО "НИПИ "Нефтегазпроект"			



Условные обозначения:

- Граница размещения проектируемых объектов
- 1П 1Г Точки отбора проб почв и грунтовых вод
- 1В 1Д Точки отбора проб поверхностной воды и донных отложений
- 1(АП) Точки отбора проб почв на агрохимические показатели

Оценка состояния почвогрунтов

- As 1,07* Компонент/превышение

*превышение над фоновым значением

Оценка состояния грунтовых вод

- Fe 1,3 ПДК Компонент/превышение

Оценка состояния поверхностной воды и донных отложений

- Fe 11,4 ПДК Компонент/превышение

Оценка радиационной обстановки

- 32 Удельная эффективная активность (Аэфф)

- Зона предполагаемого неблагоприятного воздействия на окружающую среду (r=300 м, принят в соответствии с СанПин 2.2.1/2.1.1.1200-03)

- Зона трансформации почвенного и растительного покрова в связи со строительством объектов

- Направление стока подземных вод

Взам. инв. №

Подп. и дата

Инв. № подл.

						07-2888.1/20С1775-ОВОСЗ.ГЧ			
						Обустройство Восточно-Янчинского лицензионного участка (2-я очередь). Строительство и обустройство кустовой площадки			
Изм.	Кол.уч.	Лист	№ док.	Подп.	Дата	Перечень мероприятий по охране окружающей среды	Стадия	Лист	Листов
Разраб.		Абрамец			13.02.24		П	10	
Проб.		Горскина			13.02.24				
Гл. спец.		Горскина			13.02.24				
Нач. отд.		Кузнецова Н. В.			13.02.24				
Н. контр.		Курсанова			13.02.24	ООО "НИПИ "Нефтегазпроект"			
ГИП		Моисеева			13.02.24				Карта современного и прогнозируемого экологического состояния (1:8000)