

Министерство науки и высшего образования Российской Федерации
федеральное государственное автономное образовательное учреждение
высшего образования

«Пермский национальный исследовательский политехнический университет»

НПЦ «Нефтегазовый инжиниринг»

Свидетельство № 0253-2016-5902291029-08 от 21 июня 2016 г.

ООО «ЛУКОЙЛ-ПЕРМЬ»

«Строительство объектов обустройства скважины №256
Дубравинского месторождения»

Проектная документация

Раздел 2 Проект полосы отвода

Часть 2 Графическая часть

2021/354/ДС25-PD-PPO2

Том №2.2

Договор №

2021/354/ДС25

Изм.	№ док.	Подп.	Дата

Изн. № подл.	Подп. и дата	Взам. инв. №

Министерство науки и высшего образования Российской Федерации
федеральное государственное автономное образовательное учреждение
высшего образования

«Пермский национальный исследовательский политехнический университет»

НПЦ «Нефтегазовый инжиниринг»

Свидетельство № 0253-2016-5902291029-08 от 21 июня 2016 г.

ООО «ЛУКОЙЛ-ПЕРМЬ»

«Строительство объектов обустройства скважины №256
Дубравинского месторождения»

Проектная документация

Раздел 2 Проект полосы отвода.

Часть 2 Графическая часть

2021/354/ДС25-PD-РРО2

Том 2.2

Договор № 2021/354/ДС25

Главный инженер Д.Г. Малыхин

Главный инженер проекта А.А. Чемус

Изм.	№ док.	Подп.	Дата

2022

Изн. № подл.	Подп. и дата	Взам. инв. №

Обозначение	Наименование	Примечание
2021/354/ДС25-PD-PPO2.S 2021/354/ДС25-SP	Содержание тома 2.2 Состав проектной документации	2
2021/354/ДС25-PD-PPO2.TCH	Текстовая часть	2
2021/354/ДС25-PD-PPO2.GCH	Графическая часть	
2021/354/ДС25-PD-PPO2.GCH	Лист 1 – Ситуационный план Нефтегазосборный трубопровод	
2021/354/ДС25-PD-PPO2.GCH.N	Лист 1 – План Автомобильные дороги	
2021/354/ДС25-PD-PPO2.GCH.AD	Планы и профиль Листы 1-4 Внешнее электроснабжение	
2021/354/ДС25-PD-PPO2.GCH.EL	План трассы ВЛ-10 кВ. Листы 1-3	

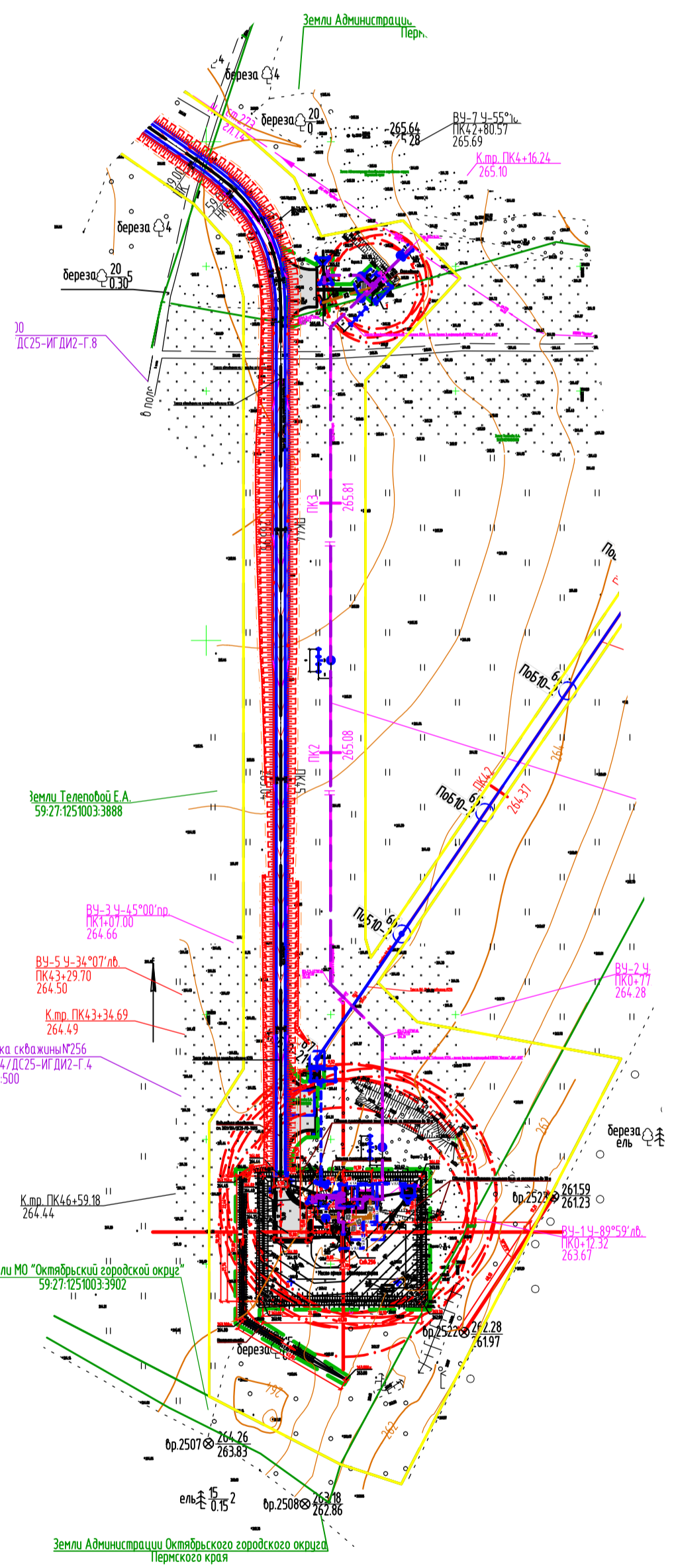
Изм.	Кол.уч	Лист	№ док	Подп.	Дата	2021/354/ДС25-PD-PPO2.TCH	Лист
							2
Изм.	Кол.уч	Лист	№ док	Подп.	Дата		

Таблица регистрации изменений

Таблица регистрации изменений

Изм.	Номера листов (страниц)				Всего листов (страниц) в док.	Номер док.	Подпись	Дата
	измененных	замененных	новых	аннулированных				

Изм. инв. №	Взам. инв. №	Подп. и дата	Изм. № подл.	2021/354/ДС25-РР02.ТСН						Лист
										5
Изм	Кол.уч	Лист	№ док							Подп.

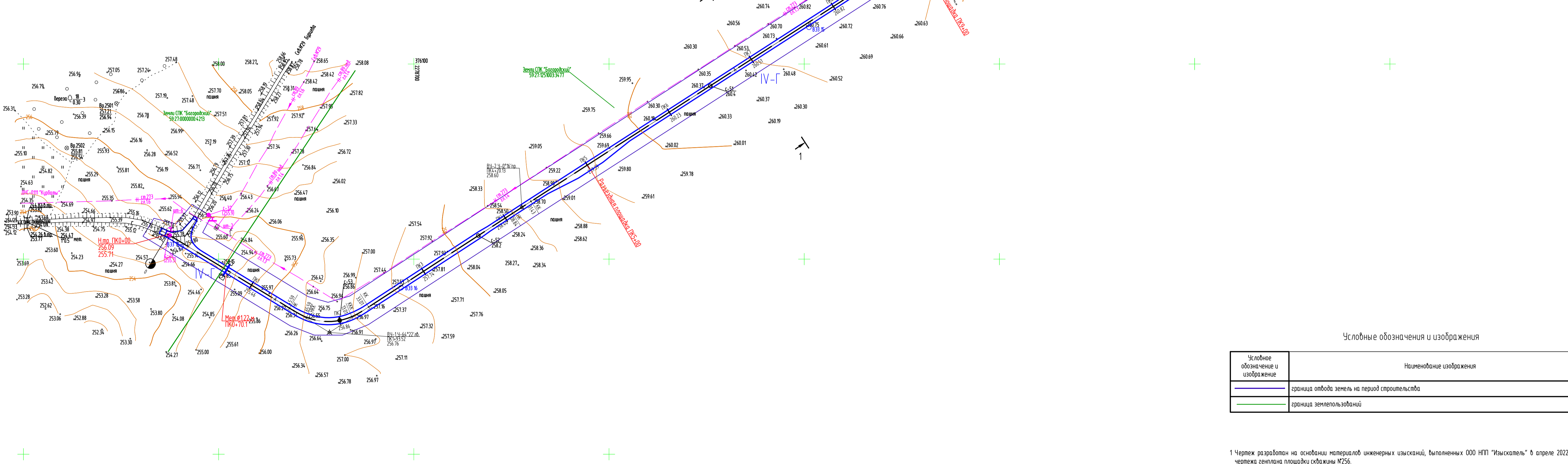


M 1:2000

Изм. N	подп.
Изм. N	инв. N

					2021/354/ДС25-РД-РР02.GCH.N				
					Строительство объектов обустройства скважины №256 Дубрабинского месторождения				
Изм	Кол.уч.	Лист	N док.	Подпись	Дата	Нефтегазосборный трубопровод	Стадия	Лист	Листов
Разраб.		Марфицин			11.22		П	1	
Проверил		Марфицин			11.22				
Нач. сект.		Субкова			11.22	План	НПЦ «Нефтегазобый инжиниринг»		
Н. контр.		Марфицин			11.22				

Трасса автодороги на площадке скважины №256												
Ведомость углов поворота, прямых и кривых.												
Точка	углы	положен. вершины угла ПК+	угол повор. +право- лево, град.	кривые						прямые		
				бэта 1 альф.КК град.	А 1 м	L 1 м	T 1 м	нач. закр. ПК+ м	нач. КК ПК+ Б м	прямая вставка, м	расст. между верш. углов, м	дирекц. угол, град.
	0+00,00									145,59	193,52	121°18'04"
1	1+93,52	-64°22'22"	45°16'27"	34,64	20	47,93	1+45,59	1+65,59				
				60	47,41	8,45	87,41	11,22			175,83	235,06
2	4+20,13	0°15'32"	0°15'32"	5000	22,59	0	22,59	0,01				
				0	11,3	4+08,84	4+08,84				877,39	891,3
3	13+11,43	-0°03'36"	0°03'36"	5000	5,23	0	5,23	0				
				0	2,61	13+14,04	13+14,04				376,29	421,92
4	17+33,36	-9°50'06"	9°50'06"	500	85,83	0,21	85,83	1,85				
				0	43,02	16+90,34	16+90,34				1052,28	1165,88
5	28+99,03	76°28'17"	65°41'42"	80	91,73	19,45	121,73	21,98				
				0	16,82	28+28,44	28+43,44				681,69	769,1
6	36+48,69	0°57'50"	0°57'50"	2000	33,65	0	33,65	0,07				
				0	16,82	36+65,51	36+65,51				573,49	631,89
7	42+80,57	55°18'20"	36°12'25"	34,64	20	41,57	42+39,00	42+59,00				
				60	37,92	5,23	77,92	8,05			342,27	383,84
	46+59,18											



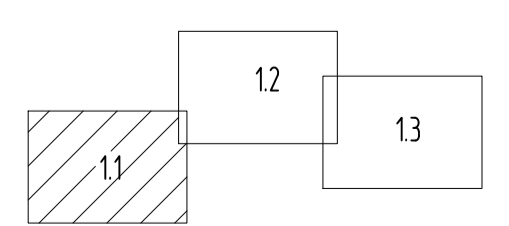
1-1
 неперерывной ст. 273 ст. 13
 граница отвода земель под строительство
 Трасса автодороги на площадке скважины №256
 граница отвода земель под строительство
 0,9 20,0 15,0

Условные обозначения и изображения

Условное обозначение и изображение	Наименование изображения
	граница отвода земель на период строительства
	граница землепользования

1 Чертеж разработан на основании материалов инженерных изысканий, выполненных ООО НПП "Изыскатель" в апреле 2022 г. и чертежа генплана площадки скважины №256.
 2 Обновление топографической съемки выполнено в сентябре 2022г.
 3 Система высот Балтийская 1977 г, система координат МСК-59
 4 Для парковки автомобилей предусмотрены раздельные площадки на ПК5+00, ПК9+00, ПК14+00, ПК19+00, ПК24+00, ПК30+00, ПК35+00, ПК40+00

Схема расположения листов:



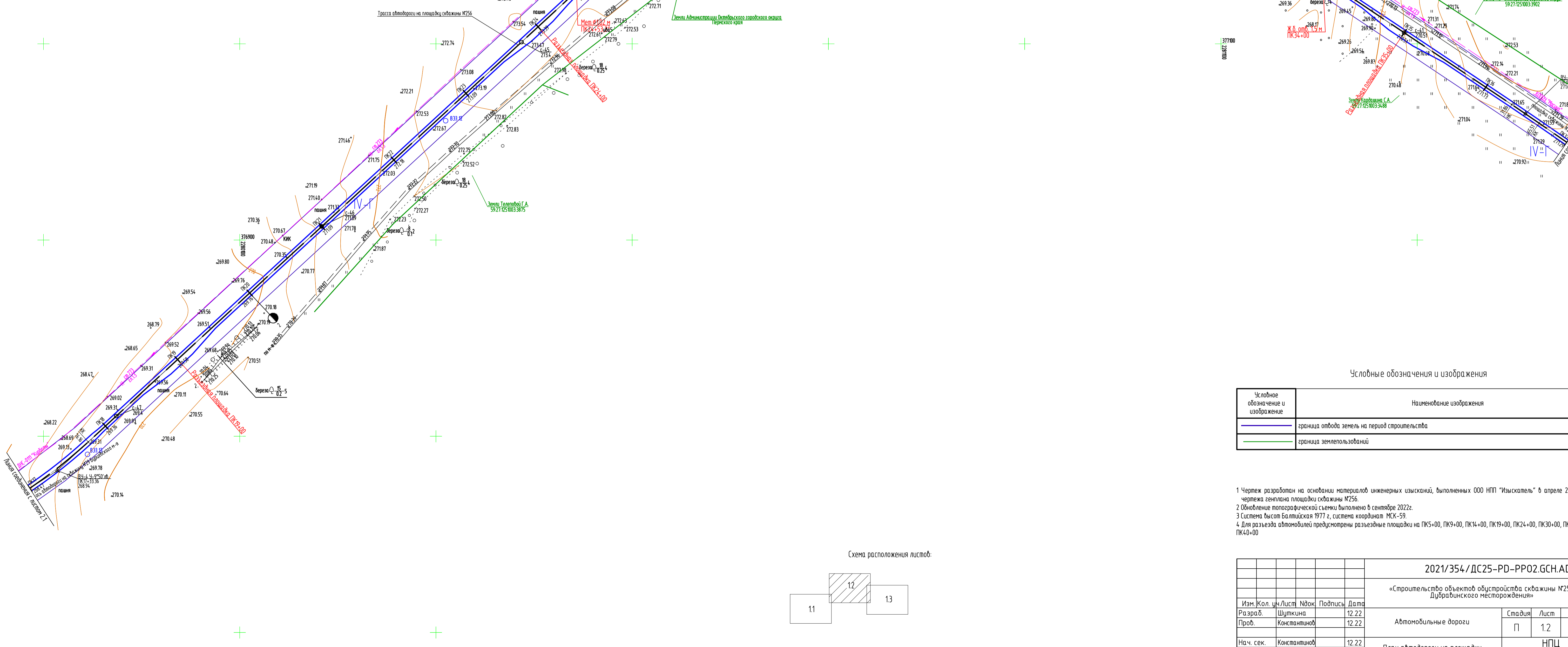
М 12000

2021/354/ДС25-РД-РР02.GCH.AD				«Строительство объектов обустройства скважины №256 Дубравинского месторождения»					
Изм.	Кол. чл.	Лист	№ок	Подпись	Дата	Автомобильные дороги	Страниц	Лист	Листов
Разраб.	Шуткина	12.22							
Проб.	Константинов	12.22				План автодороги на площадке скважины №256			НПЦ "Нефтегазобъёу инженеринг"
Нач. сек.	Константинов	12.22							
Н. контр.	Константинов	12.22							

Имя, И. подл., Подпись и дата, Взам. инв. №



Трасса автодороги на площадке скважины №256												
Ведомость углов поворота, прямых и кривых.												
Точка	углы	положен. вершины угла ПК+	угол повор. * право- лево, град.	кривые				прямые				
				бета 1 град. альф.КК град. бета 2 град.	A 1 м	L 1 м	T 1 м	нач. закр. ПК+	нач. КК ПК+	прямая вставка, м	расст. между верш. углов, м	дирекц. угол, град.
		0+00,00								145,59	193,52	121°18'04"
1		1+93,52	64°22'22"	9°32'57"	34,64	20	47,93	1+45,59	1+65,59	175,83	235,06	56°55'42"
				9°32'57"	34,64	20	47,93	2+33,01	2+13,01			
2		4+20,13	0°15'32"	0°15'32"	5000	22,59	0	22,59	0,01	877,39	891,3	57°11'14"
				0	11,3	4+08,84	4+08,84					
3		13+11,43	-0°03'36"	0°03'36"	5000	5,23	0	5,23	0	376,29	421,92	57°07'38"
				0	2,61	13+14,04	13+14,04					
4		17+33,36	-9°50'06"	9°50'06"	500	85,83	0,21	85,83	1,85	1052,28	1165,88	47°17'33"
				0	43,02	17+76,16	17+76,16					
5		28+99,03	76°26'17"	5°22'17"	34,64	15	70,59	28+28,44	28+43,44	681,69	769,1	123°43'50"
				5°22'17"	34,64	15	70,59	29+50,17	29+35,17			
6		36+48,69	0°57'50"	0°57'50"	2000	33,65	0	33,65	0,07	573,49	631,89	124°41'40"
				0	16,82	36+65,51	36+65,51					
7		42+80,57	55°18'20"	9°32'57"	34,64	20	41,57	42+39,00	42+59,00	342,27	383,84	180°00'00"
				9°32'57"	34,64	20	41,57	43+16,91	42+96,91			
		46+59,18										

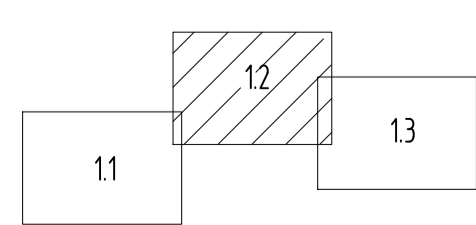


Условные обозначения и изображения

Условное обозначение и изображение	Наименование изображения
	граница отвода земель на период строительства
	граница землепользования

1 Чертеж разработан на основании материалов инженерных изысканий, выполненных ООО НПП "Изыскатель" в апреле 2022 г. и чертежа генплана площадки скважины №256.
 2 Обновление топографической съемки выполнено в сентябре 2022г.
 3 Система высот Балтийская 1977 г, система координат МСК-59
 4 Для проезда автомобилей предусмотрены разъездные площадки на ПК5+00, ПК9+00, ПК14+00, ПК19+00, ПК24+00, ПК30+00, ПК35+00, ПК40+00

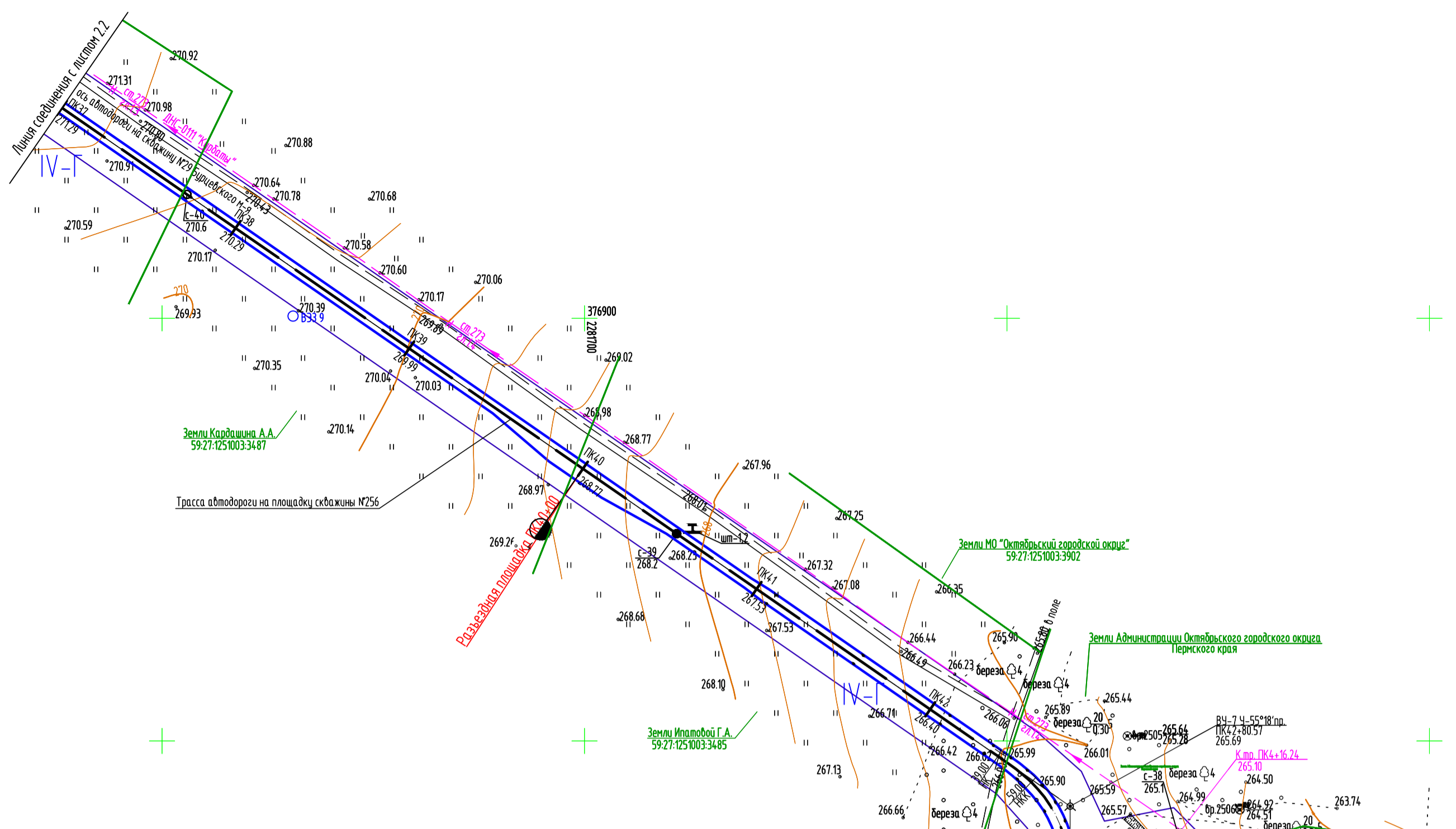
Схема расположения листов:



Имя, И. Фамилия, Подпись и дата

M 1:2000

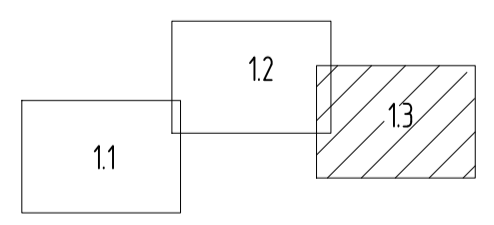
2021/354/ДС25-РД-РР02.GCH.AD				«Строительство объектов обустройства скважины №256 Дубравинского месторождения»					
Изм.	Кол. чл.	Лист	№ок	Подпись	Дата	Автомобильные дороги	Страниц	Лист	Листов
Разраб.	Шукшина	12.22							
Проб.	Константинов	12.22				План автодороги на площадке скважины №256			НПЦ "Нефтегазобъём Инжиниринг"
Нач. сек.	Константинов	12.22							
Н. контр.	Константинов	12.22							



Трасса автодороги на площадку скважины №256
Ведомость углов поворота, прямых и кривых.

Точка	углы		кривые						прямые		
	положен. вершины угла ПК+	угол повор. +право - лево, град.	бэта 1 град. альф. КК град. бэта 2 град.	A 1 м	L 1 м	T 1 м	нач. закр. ПК+	нач. КК ПК+	прямая вставка, м	расст. между верш. углов, м	дирекц. угол, град.
0+00,00									145,59	193,52	121°18'04"
1	1+93,52	-64°22'22"	9°32'57"	34,64	20	47,93	1+45,59	1+65,59	175,83	235,06	56°55'42"
			45°16'27"	60	47,41	8,45	87,41	11,22			
2	4+20,13	0°15'32"	9°32'57"	34,64	20	47,93	2+33,01	2+13,01	877,39	891,3	57°11'14"
			0°15'32"	5000	22,59	0	11,3	4+08,84			
3	13+11,43	-0°03'36"	0°15'32"	5000	22,59	0	22,59	0,01	376,29	421,92	57°07'38"
			0°03'36"	5000	5,23	0	5,23	0			
4	17+33,36	-9°50'06"	0°15'32"	5000	22,59	0	22,59	0,01	1052,28	1165,88	47°17'33"
			0°03'36"	5000	5,23	0	5,23	0			
5	28+99,03	76°26'17"	9°50'06"	500	85,83	0,21	85,83	1,85	681,69	769,1	123°43'50"
			5°22'17"	34,64	15	70,59	28+28,44	28+43,44			
6	36+48,69	0°57'50"	5°22'17"	34,64	15	70,59	29+50,17	29+35,17	573,49	631,89	124°41'40"
			0°57'50"	2000	33,65	0	33,65	0,07			
7	42+80,57	55°18'20"	0°15'32"	5000	22,59	0	22,59	0,01	342,27	383,84	180°00'00"
			9°32'57"	34,64	20	41,57	42+39,00	42+59,00			
	46+59,18		9°32'57"	34,64	20	41,57	43+16,91	42+96,91			

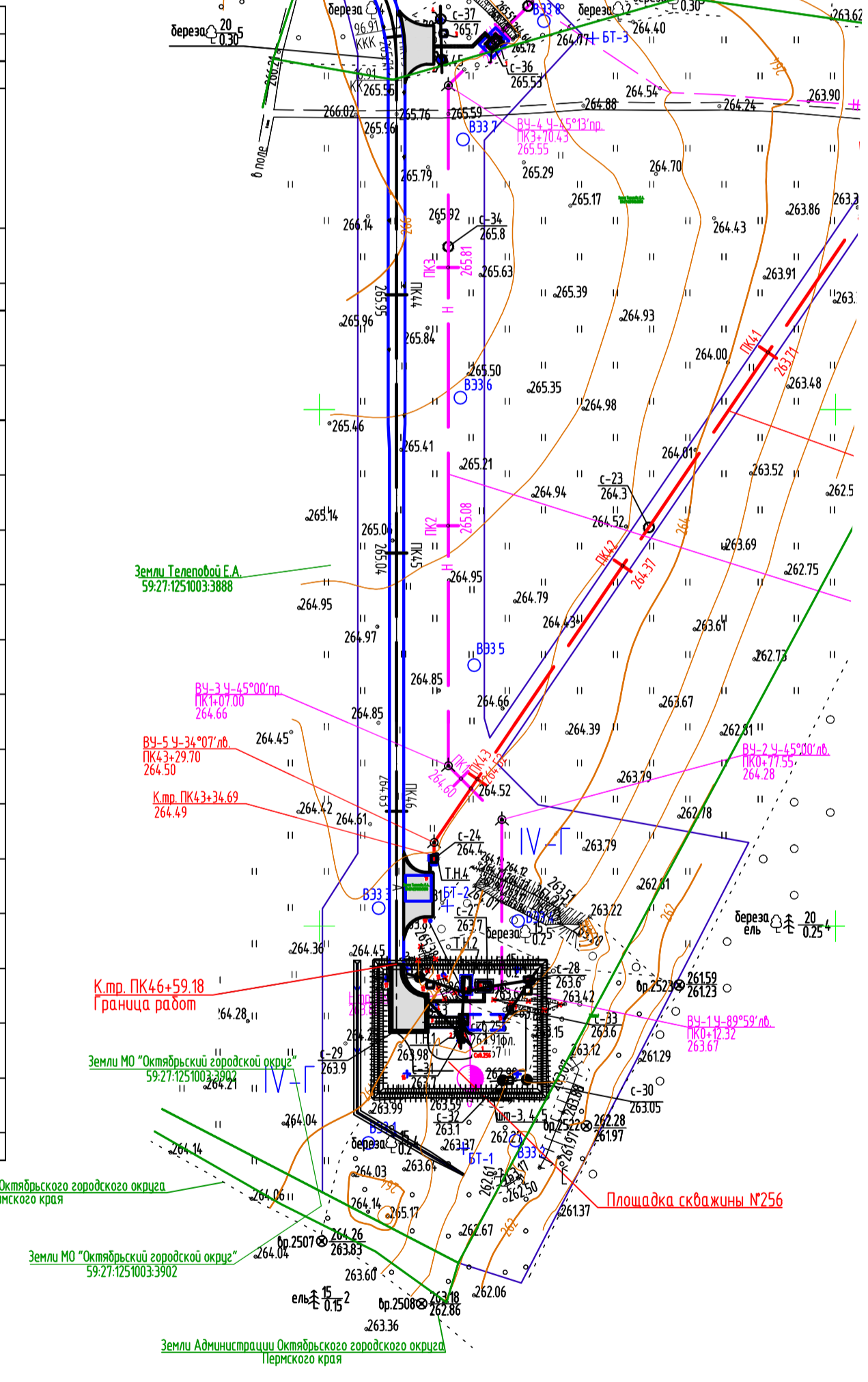
Схема расположения листов:



Условные обозначения и изображения

Условное обозначение и изображение	Наименование изображения
	граница отвода земель на период строительства
	граница землепользований

М 1:2000



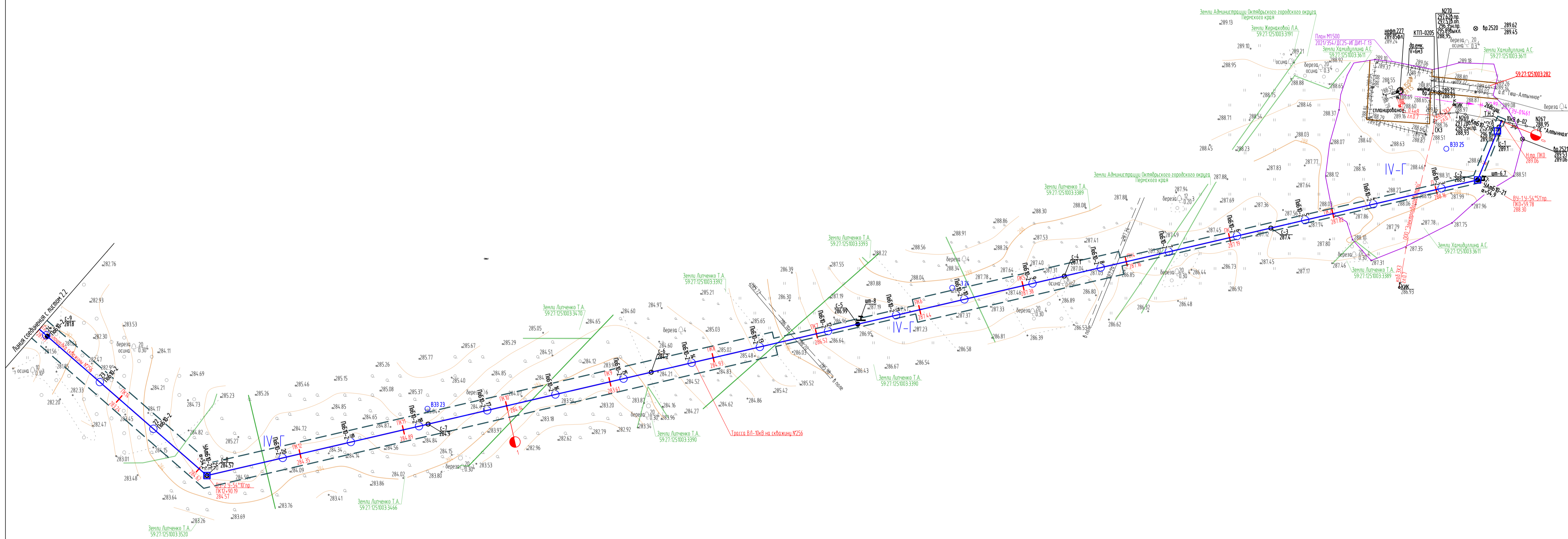
- 1 Чертеж разработан на основании материалов инженерных изысканий, выполненных ООО НПП "Изыскатель" в апреле 2022 г. и чертежа генплана площадки скважины №256.
- 2 Обновление топографической съемки выполнено в сентябре 2022г.
- 3 Система высот Балтийская 1977 г, система координат МСК-59.
- 4 Для разезда автомобилей предусмотрены разъездные площадки на ПК5+00, ПК9+00, ПК14+00, ПК19+00, ПК24+00, ПК30+00, ПК35+00, ПК40+00

2021/354/ДС25-РД-РР02.GCH.AD			
«Строительство объектов обустройства скважины №256 Дубравинского месторождения»			
Изм. Кол. чл. Лист	№ док.	Подпись	Дата
Разраб.	Шуткина		12.22
Проб.	Константинов		12.22
Нач. сек.	Константинов		12.22
Н. контр.	Константинов		12.22
Автомобильные дороги			Стадия
			Лист
			Листов
План автодороги на площадку скважины №256			НПЦ "Нефтегазовый инжиниринг"

Формат А2

Инь. № подл. Подпись и дата. Взам. инв. №

С

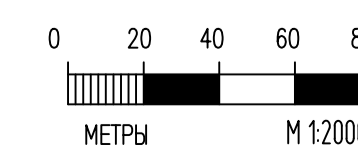
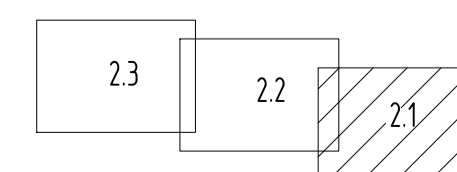


Азимут истинный
 Система координат МСК-59
 Система высот Балтийская 1977г.
 Горизонтали проведены через 0.5 метром
 Изыскания выполнены в апреле 2022г.
 Обновление топографической съемки выполнено в сентябре 2022г.
 — граница землепользования

В качестве топоосновы использован чертеж 2021/354/ДС25-ИГ ДИЗ-Г.5
 Условные обозначения по инженерно-геологическим изысканиям приведены на чертеже 2021/354/ДС25-ИГИЗ-Г.1

- проектируемая ВЛ-10 кВ
- граница земель на период строительства в соответствии с ППТ и ПМТ

Схема расположения листов:



				2021/354/ДС25-ИГ ДИЗ-Г.5		
				Строительство объектов обустройства скважины №256 Дубравинского месторождения		
Изм.	Кол. чл.	Лист	№ок	Подпись	Дата	
Разраб.	Старцев				12.22	Внешнее электроснабжение
Проб.	Цуран				12.22	
Гл. спец.	Цуран				12.22	План трассы ВЛ-10кВ
Нач. отд.	Елепкин				12.22	
Н. контр.	Цуран				12.22	
				Стадия	Лист	Листов
				ПД	1.1	
				ИПЦ "Нефтегазовый инжиниринг"		

Согласовано
 Взам. инв. №
 Подп. и дата
 Инв. № подл.

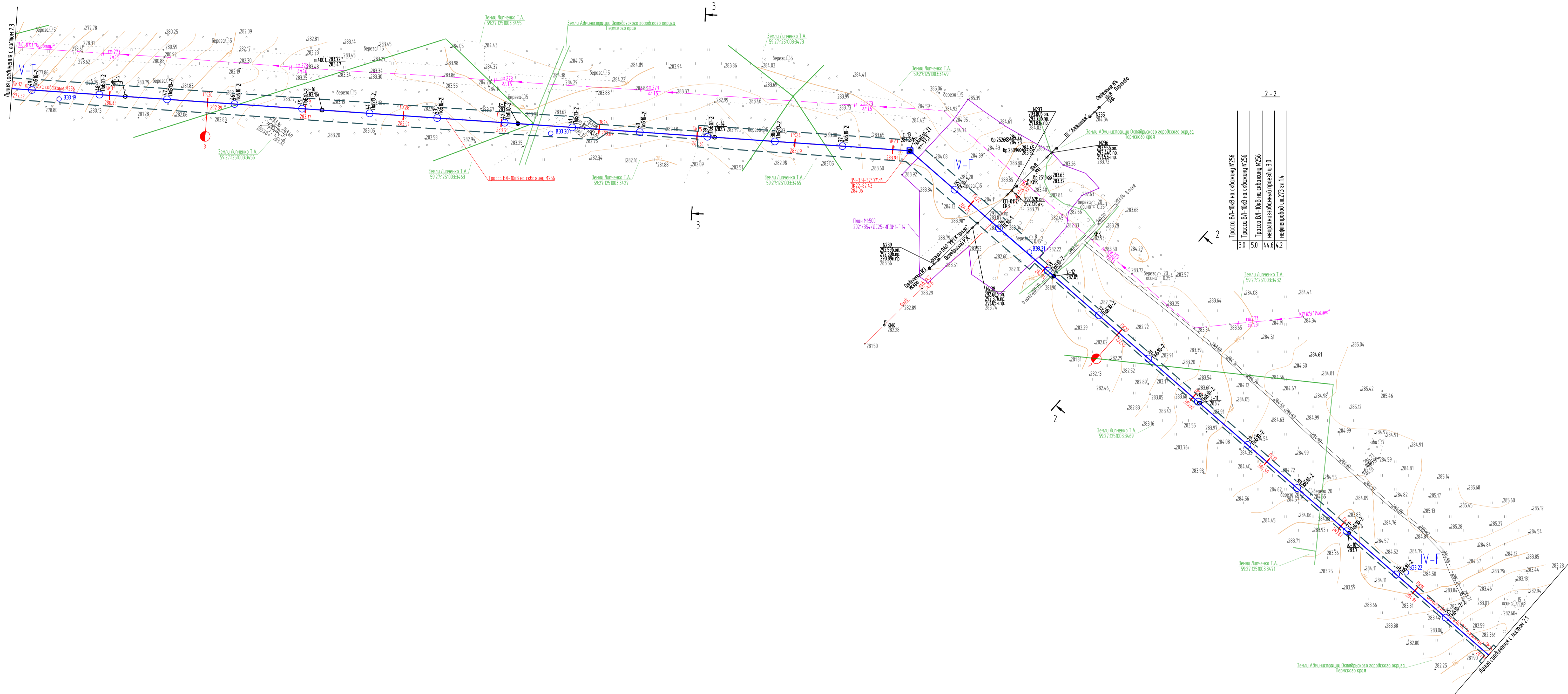
С

3-3

граница раздела под строительство
Трасса ВЛ-10кВ на столбину №256
граница раздела под строительство
нефтепровод ст. 273 ст. 14

2-2

Трасса ВЛ-10кВ на столбину №256
Трасса ВЛ-10кВ на столбину №256
Трасса ВЛ-10кВ на столбину №256
нефтепровод ст. 273 ст. 14

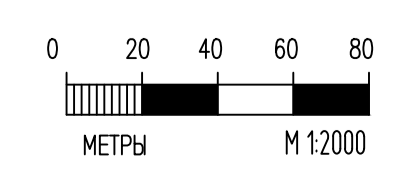
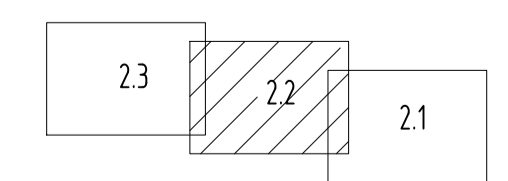


Азимут истинный
 Система координат МСК-59
 Система Высот Балтийская 1977г.
 Горизонтали проведены через 0.5 метров
 Изыскания выполнены в апреле 2022г.
 Обновление топографической съемки выполнено в сентябре 2022г.
 — граница землепользования

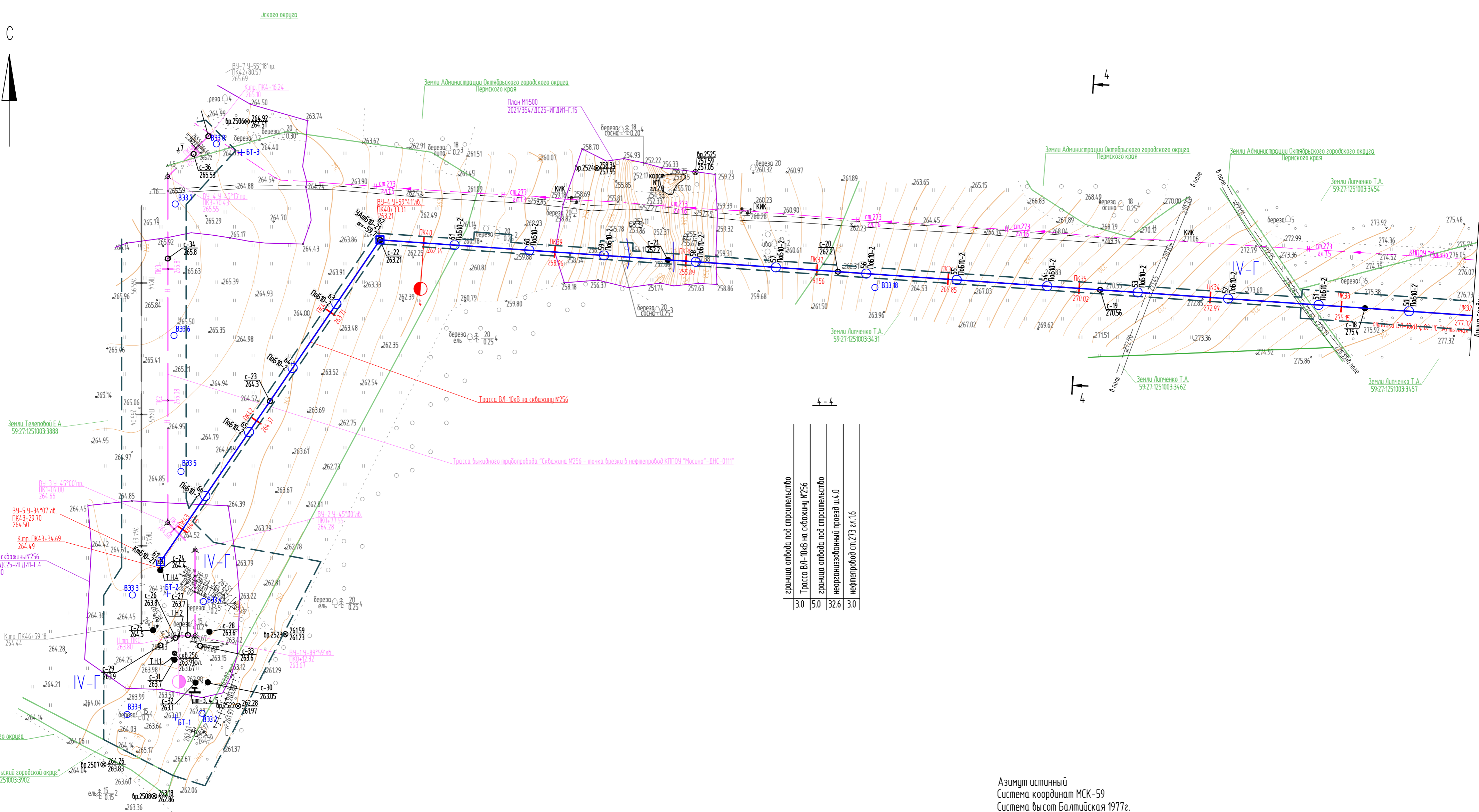
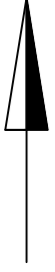
В качестве топоосновы использован чертеж 2021/354/ДС25-ИГ ДИ2-Г.5
 Условные обозначения по инженерно-геологическим изысканиям приведены на чертеже 2021/354/ДС25-ИГИ2-Г.1

- проектируемая ВЛ-10 кВ
- — — — — граница земель на период строительства в соответствии с ППТ и ПМТ

Схема расположения листов:



С



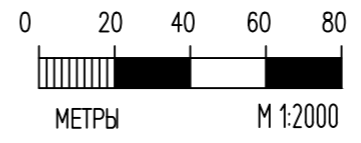
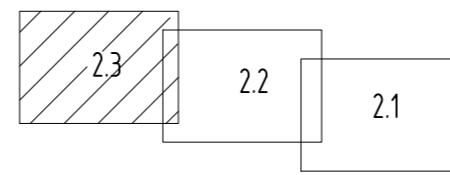
граница отвода под строительство	30
Трасса ВЛ-10кВ на скважину №256	50
граница отвода под строительство	32,6
неограниченный проезд ш.4.0	30
нефтепробой ст.273 зп.16	

Азимут истинный
 Система координат МСК-59
 Система высот Балтийская 1977г.
 Горизонтали проведены через 0.5 метров
 Изыскания выполнены в апреле 2022г.
 Обновление топографической съемки выполнено в сентябре 2022г.
 Условные обозначения по инженерно-гидрометеорологическим изысканиям
 — граница затопления при уровне воды 10% -ной обеспеченности
 — граница землепользований

В качестве топоосновы использован чертеж 2021/354/ДС25-ИГ ДИ2-Г.5
 Условные обозначения по инженерно-геологическим изысканиям приведены на чертеже 2021/354/ДС25-ИГИ2-Г.1

- проектируемая ВЛ-10 кВ
- Граница земель на период строительства в соответствии с ППТ и ПМТ

Схема расположения листов:



Изм.	Кол. уч.Лист	Ндоп.	Подпись	Дата

2021/354/ДС25-PD-PP02.GCH.EL

Лист 13

Инв. № подл.	
Подп. и дата	
Взам. инв. №	