



Государственное бюджетное учреждение
Нижегородской области «Экология региона»
603109, г. Нижний Новгород, ул. Ильинская, 51
тел./факс: 437 33 27 (32),
e-mail: eco-nn@yandex.ru
<https://ecolog-region.nobl.ru>

Заказчик: Публичное акционерное общество «Заволжский моторный завод».

**Разработка проектной и рабочей документации по рекультивации
полигона промышленных отходов ПАО «ЗМЗ»**



Раздел 8. Перечень мероприятий по охране окружающей среды

Часть 2 Графическая часть. Графические приложения

ЭР-31/17-23/2023-ООС

Том 5.1

Изм.	№	Подп.	Дата

Нижний Новгород

2023 год



Государственное бюджетное учреждение
Нижегородской области «Экология региона»
603109, г. Нижний Новгород, ул. Ильинская, 51
тел./факс: 437 33 27 (32),
e-mail: eco-nn@yandex.ru
<https://ecolog-region.52gov.ru/>

Заказчик: Публичное акционерное общество «Заволжский моторный завод».

**Разработка проектной и рабочей документации по рекультивации
полигона промышленных отходов ПАО «ЗМЗ»**

**Раздел 8. Перечень мероприятий по охране окружающей среды
Часть 1. Графическая часть. Графические приложения
ЭР-31/17-23/2023-ООС
Том 5.1**

Директор
ГБУ НО «Экология региона»

М.С. Левин

Главный инженер проекта

Е.Ю. Урняева

Нижний Новгород

2023 год

Взам. инв. №	
Подп. и дата	
Инв. № подл.	

Содержание тома 5.1






Обозначение	Наименование	Примечание
ЭР-31/17-23/2023-ООС-С	Содержание тома 5.1	1
ЭР-31/17-23/2023-ООС-ТЧ	Текстовая часть	119
ЭР-31/17-23/2023-ООС-ГЧ	Графическая часть	8

Согласовано		

Взам. инв. №

Подп. и дата

Инв. № подл.

						ЭР-31/17-23/2023-ООС-С			
Итм.	Кол.уч	Лист	№ док	Подпись	Дата				
Разработал	Урняева Е.И.					Содержание тома 5.1	Стадия	Лист	Листов
	Николаева А.Д.						П		1
	Ларина О.Д.						ГБУ Нижегородской области «Экология региона»		
Н.контр	Глазунов Н.М.								
ГИП	Урняева Е.Ю.								

Содержание графической части

Обозначение	Наименование	Примечание
ЭР-31/17-23/2023-ООС-ГЧ	Ситуационная карта-схема района производства работ с указанием расчетных точек	2
	Карта-схема района производства работ с указанием расположения ИЗАВ (подготовительный период)	3
	Карта-схема района производства работ с указанием расположения ИЗАВ (технический период)	4
	Карта-схема района производства работ с указанием расположения ИЗАВ (технический период)	5
	Карта-схема района производства работ с указанием расположения источников шумового воздействия	6
	Схема расположения точек отбора проб компонентов окружающей среды (рекультивационный период)	7
	Схема расположения точек отбора проб компонентов окружающей среды (пострекультивационный период)	8

Согласовано

Взам. инв. №

Подп. и дата

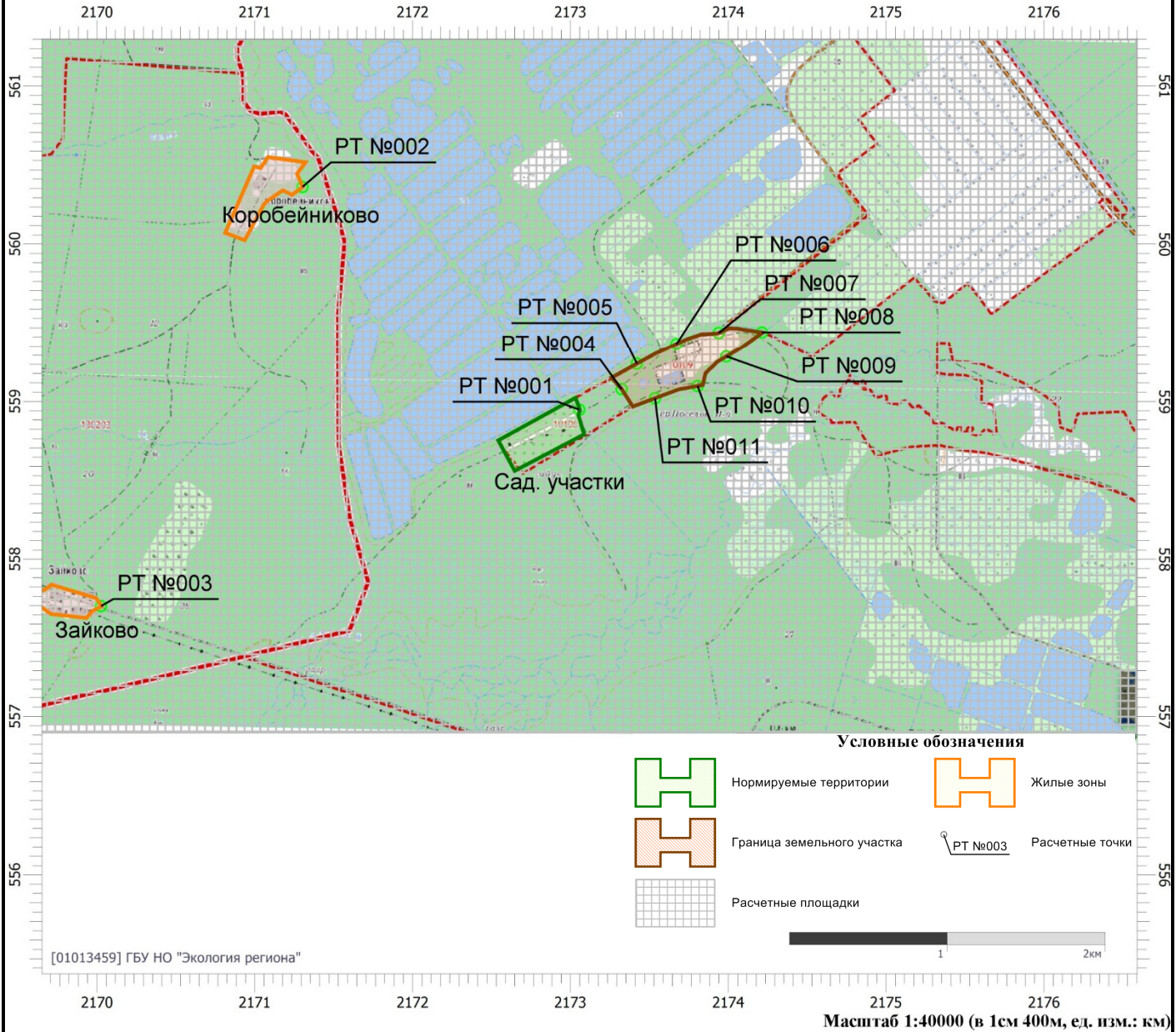
Инв. № подл.

ЭР-31/17-23/2023-ООС – ГЧ

Изм.	Кол.уч	Лист	№ док	Подпись	Дата
Разработал		Урняева Е.И.			
		Николаева А.Д.			
		Ларина О.Д.			
Н.контр		Глазунов Н.М.			
ГИП		Урняева Е.Ю.			

Графическая часть

Стадия	Лист	Листов
П	1	8
ГБУ Нижегородской области «Экология региона»		



Взам. инв. №

Подп. и дата

Инв. № подл.

Изм.	Кол.уч	Лист	№ док	Подпись	Дата
Разработал	Урняева Е.И.			<i>[Signature]</i>	
	Николаева А.Д.			<i>[Signature]</i>	
	Ларина О.Д.			<i>[Signature]</i>	
Н.контр	Глазунов Н.М.			<i>[Signature]</i>	
ГИП	Урняева Е.Ю.			<i>[Signature]</i>	

ЭР-31/17-23/2023 – ООС – ГЧ

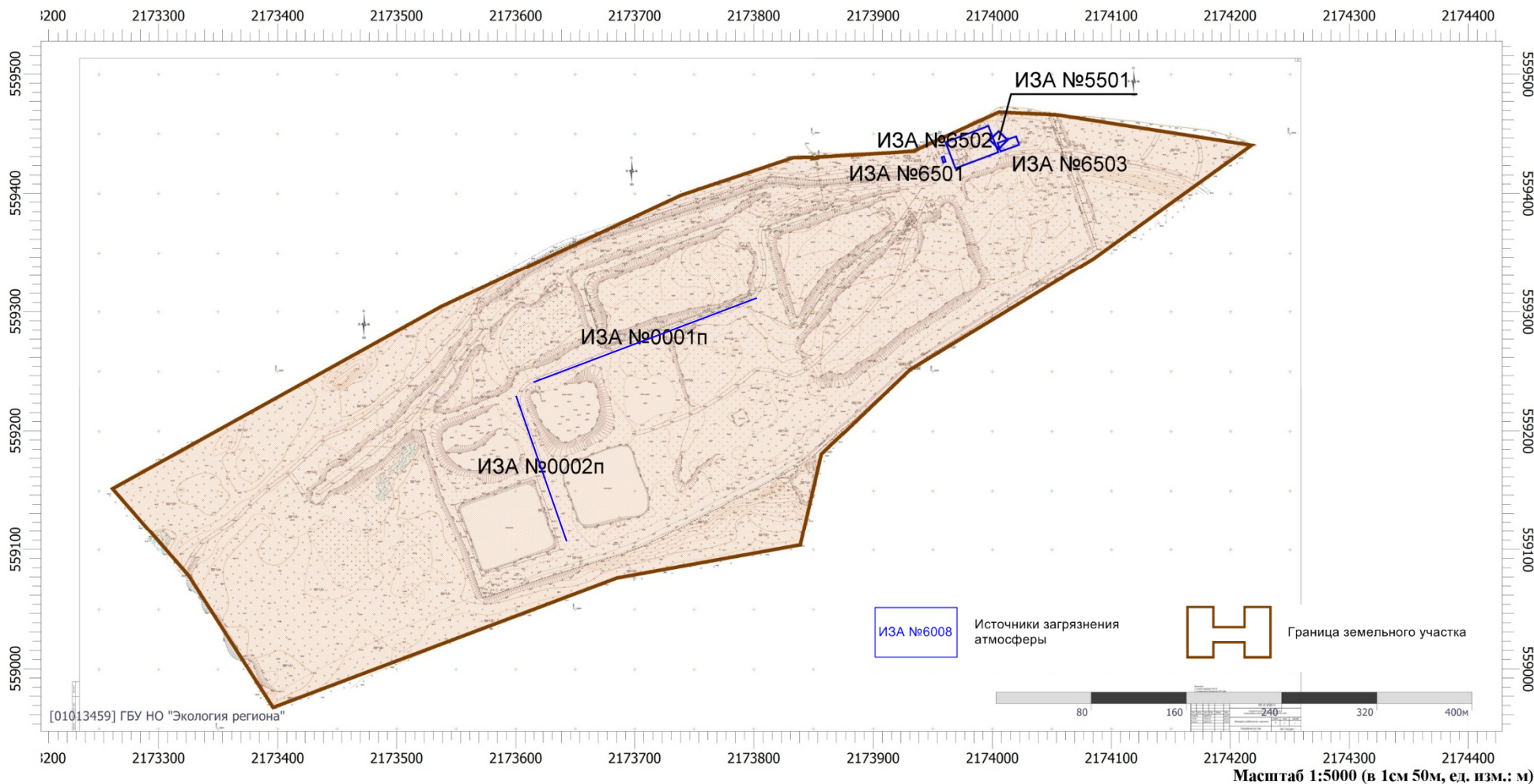
Разработка проектной и рабочей документации по рекультивации полигона промышленных отходов ПАО «ЗМЗ»

Ситуационная карта-схема района производства работ с указанием расчетных точек

М 1:40000

Стадия	Лист	Листов
П	2	8

ГБУ Нижегородской области «Экология региона»



[01013459] ГБУ НО "Экология региона"

Масштаб 1:5000 (в 1см 50м, ед. изм.: м)

Взам. инв. №

Подп. и дата

Инв. № подл.

Изм.	Кол.уч	Лист	№ док	Подпись	Дата
Разработал	Урняева Е.И.			<i>Урняева Е.И.</i>	
	Николаева А.Д.			<i>Николаева А.Д.</i>	
	Ларина О.Д.			<i>Ларина О.Д.</i>	
Н.контр	Глазунов Н.М.			<i>Глазунов Н.М.</i>	
ГИП	Урняева Е.Ю.			<i>Урняева Е.Ю.</i>	

ЭР-31/17-23/2023 – ООС – ГЧ

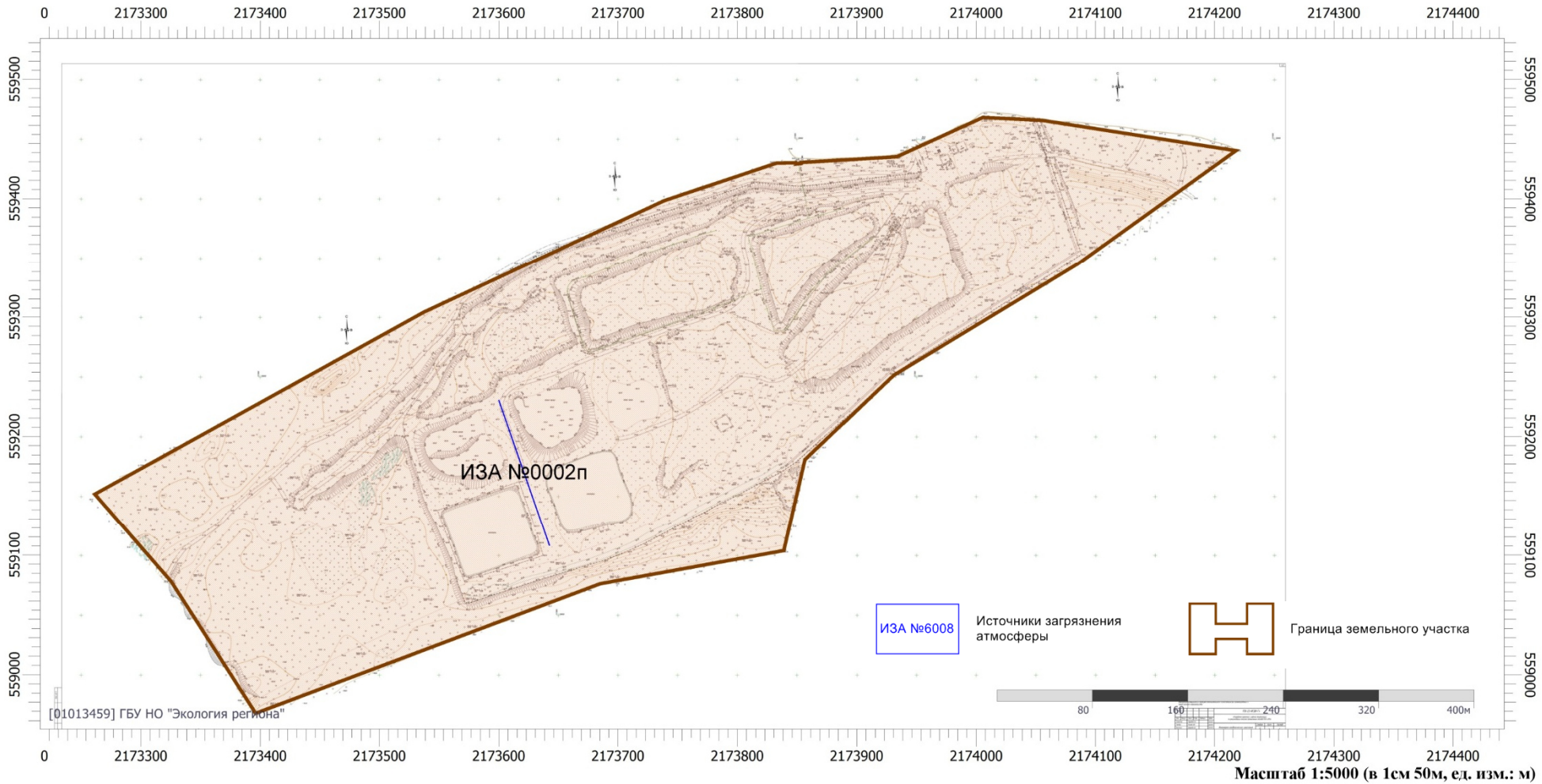
Разработка проектной и рабочей документации по рекультивации полигона промышленных отходов ПАО «ЗМЗ»

Карта-схема района производства работ с указанием расположения ИЗАВ (подготовительный период)

Стадия	Лист	Листов
П	3	8

М 1:5000

ГБУ Нижегородской области «Экология региона»



Взам. инв. №

Подп. и дата

Инв. № подл.

Изм.	Кол.уч	Лист	№ док	Подпись	Дата
Разработал	Урняева Е.И.			<i>Урняева</i>	
	Николаева А.Д.			<i>Николаева</i>	
	Ларина О.Д.			<i>Ларина</i>	
Н.контр	Глазунов Н.М.			<i>Глазунов</i>	
ГИП	Урняева Е.Ю.			<i>Урняева</i>	

ЭР-31/17-23/2023 – ОВОС – ГЧ

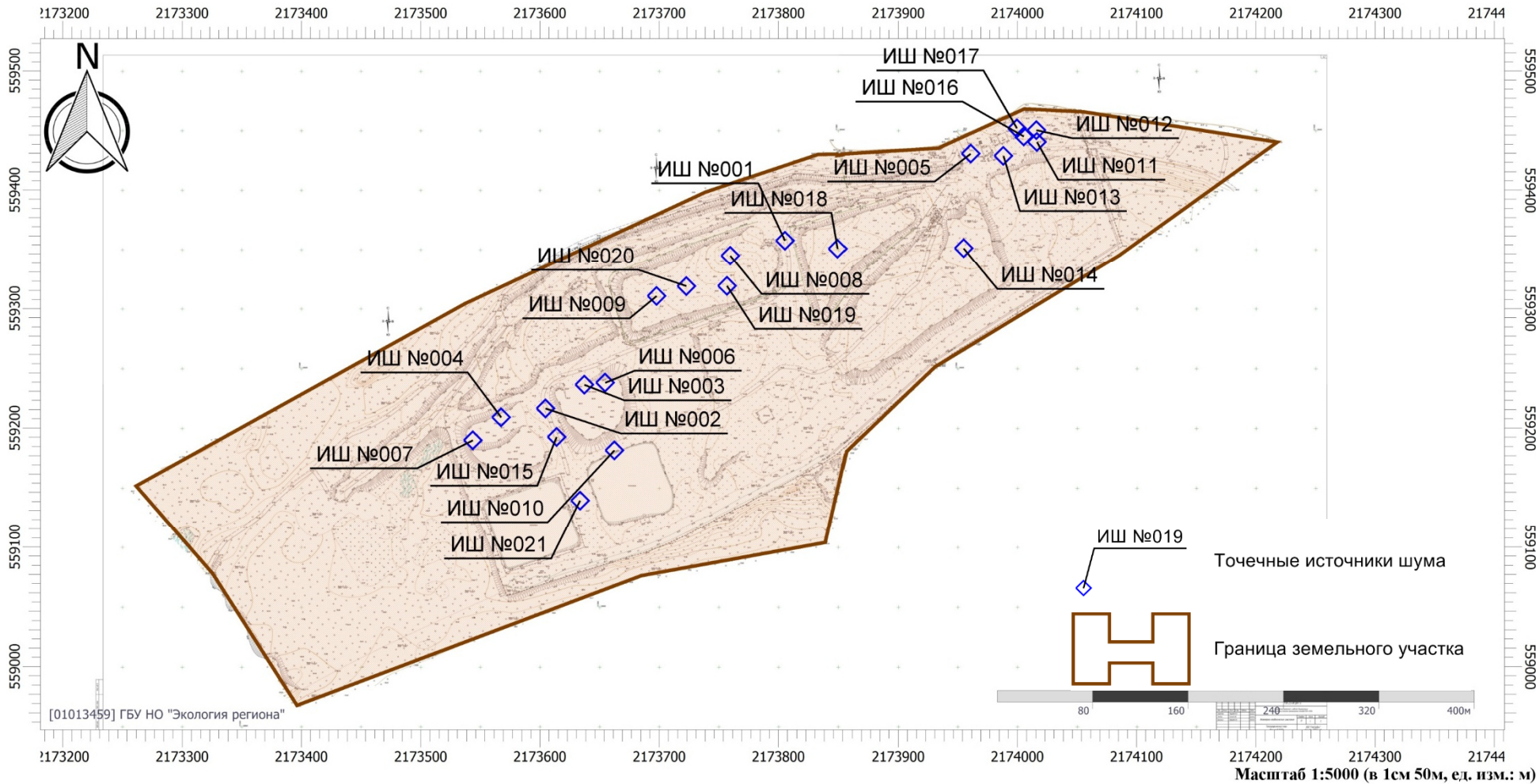
Разработка проектной и рабочей документации по рекультивации полигона промышленных отходов ПАО «ЗМЗ»

Карта-схема района производства работ с указанием расположения ИЗАВ (биологический период)

Стадия	Лист	Листов
П	5	7

М 1:5000

ГБУ Нижегородской области «Экология региона»



Взам. инв. №

Подп. и дата

Инв. № подл.

Изм.	Кол.уч	Лист	№ док	Подпись	Дата
Разработал	Урняева Е.И.			<i>[Signature]</i>	
	Николаева А.Д.			<i>[Signature]</i>	
	Ларина О.Д.			<i>[Signature]</i>	
Н.контр	Глазунов Н.М.			<i>[Signature]</i>	
ГИП	Урняева Е.Ю.			<i>[Signature]</i>	

ЭР-31/17-23/2023 – ООС – ГЧ

Разработка проектной и рабочей документации по рекультивации полигона промышленных отходов ПАО «ЗМЗ»

Карта-схема района производства работ с указанием расположения источников шумового воздействия

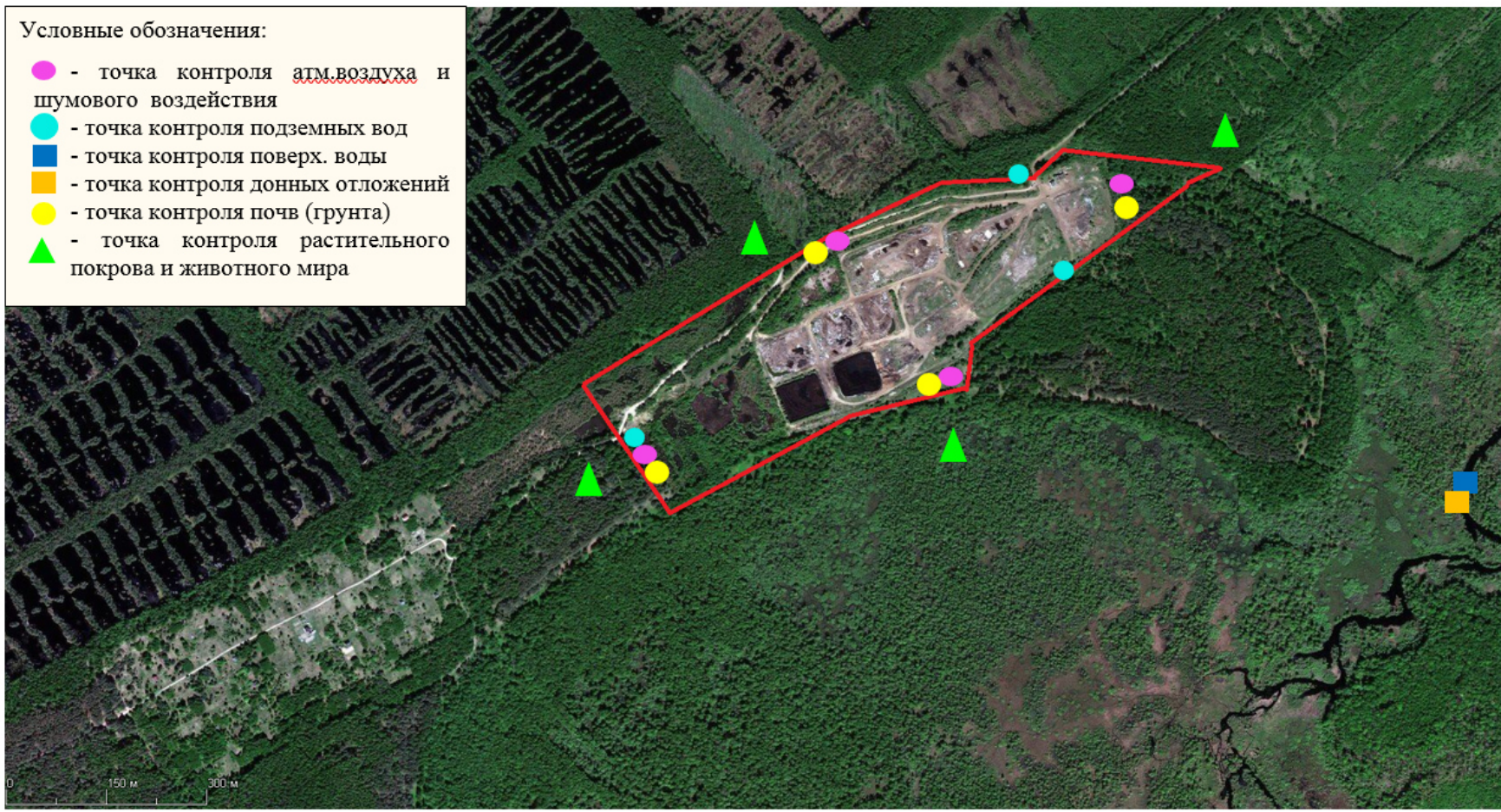
Стадия	Лист	Листов
П	6	8

М 1:5000

ГБУ Нижегородской области «Экология региона»

Условные обозначения:

- - точка контроля атм.воздуха и шумового воздействия
- - точка контроля подземных вод
- - точка контроля поверх. воды
- - точка контроля донных отложений
- - точка контроля почв (грунта)
- ▲ - точка контроля растительного покрова и животного мира



Изн. № подл.

Подп. и дата

Взам. инв. №

Изм.	Кол.уч	Лист	№ док	Подпись	Дата
Разработал	Урняева Е.И.			<i>[Signature]</i>	
	Николаева А.Д.			<i>[Signature]</i>	
	Ларина О.Д.			<i>[Signature]</i>	
Н.контр	Глазунов Н.М.			<i>[Signature]</i>	
ГИП	Урняева Е.Ю.			<i>[Signature]</i>	

ЭР-31/17-23/2023 – ООС – ГЧ

Разработка проектной и рабочей документации по рекультивации полигона промышленных отходов ПАО «ЗМЗ»

Схема расположения точек отбора проб компонентов окружающей среды (рекультивационный период)

Стадия	Лист	Листов
П	7	8

М 1:10000

ГБУ Нижегородской области «Экология региона»

