

АКЦИОНЕРНОЕ ОБЩЕСТВО
«УРАЛГИПРОМЕЗ»

**СТРОИТЕЛЬСТВО ПРИМОРСКОГО МЕТАЛЛУРГИЧЕСКОГО
ЗАВОДА НА ТЕРРИТОРИИ ГОРОДСКОГО ОКРУГА БОЛЬШОЙ
КАМЕНЬ ПРИМОРСКОГО КРАЯ.
ЭТАП I «ИНЖЕНЕРНАЯ ПОДГОТОВКА ТЕРРИТОРИИ»**

ПРОЕКТНАЯ ДОКУМЕНТАЦИЯ

**Раздел 3. Объемно-планировочные и архитектурные
решения**

У-79967.1-АР

Том 3

Генеральный директор

С.Ю. Кулаков

Главный инженер

С.В. Соловьев

Главный инженер проекта

А.В. Щапов

Инов. № подл.	Подп. и дата	Взам. инв. №

2023



Заказчик – АО «Уралгипромез»

**СТРОИТЕЛЬСТВО ПРИМОРСКОГО МЕТАЛЛУРГИЧЕСКОГО
ЗАВОДА НА ТЕРРИТОРИИ ГОРОДСКОГО ОКРУГА БОЛЬШОЙ
КАМЕНЬ ПРИМОРСКОГО КРАЯ.
ЭТАП I «ИНЖЕНЕРНАЯ ПОДГОТОВКА ТЕРРИТОРИИ»**

ПРОЕКТНАЯ ДОКУМЕНТАЦИЯ

Раздел 3. Объемно-планировочные и архитектурные решения

У-79967.1-АР

Том 3

**Директор департамента
проектирования и инжиниринга**

К.А. Жуков

Главный инженер проекта

П.А. Иванов


Взам. инв. №	
Подп. и дата	
Инв. № подл.	

Согласовано:

		Дата
		Подпись
		Фамилия
		Должность

Интв.№ Подл.	Подпись и дата	Взам.интв.№

Обозначение	Наименование	Примечание стр.
У-79967.1-АР-С	Содержание	3-5
У-79967.1-СП	Состав проектной документации	см. СП
	Объемно-планировочные и архитектурные решения	
У-79967.1-АР.ПЗ	Текстовая часть	6-17
а	Описание внешнего вида объекта капитального строительства, описание и обоснование пространственной, планировочной и функциональной организации объекта капитального строительства	
б	Обоснование принятых объемно-пространственных и архитектурно-художественных решений, в том числе в части соблюдения предельных параметров разрешенного строительства, реконструкции объекта капитального строительства	
б1	Обоснование принятых архитектурных решений в части обеспечения соответствия зданий, строений и сооружений установленным требованиям энергетической эффективности (за исключением зданий, строений, сооружений, на которые требования энергетической эффективности не распространяются)	
б2	Перечень мероприятий по обеспечению соблюдения установленных требований энергетической эффективности к архитектурным решениям, влияющим на энергетическую эффективность зданий, строений и сооружений (за исключением зданий, строений, сооружений, на которые требования энергетической эффективности не распространяются)	
б3	Описание и обоснование принятых архитектурных решений, направленных на повышение энергетической эффективности объекта капитального строительства	
в	Описание и обоснование использованных композиционных приемов при оформлении фасадов и интерьеров объекта капитального строительства	

У-79967.1-АР-С					
Изм.	Кол.уч	Лист	Н,док	Подл.	Дата
Разраб.		Иодковская			09.23
Провер.		Матурин			09.23
ГИП		Иванов			09.23
Н.контр.		Матурин			09.23
Содержание					
Стадия		Лист	Листов		
П		1	3		
		АООО «СССС»			

г	Описание и обоснование решений по отделке помещений основного, вспомогательного, обслуживающего и технического назначения	
д	Описание архитектурных решений, обеспечивающих естественное освещение помещений с постоянным пребыванием людей	
д1	Результаты расчетов продолжительности инсоляции и коэффициента естественной освещенности	
е	Описание архитектурно-строительных мероприятий, обеспечивающих защиту помещений от шума, вибрации и другого воздействия	
ж	Описание решений по светоограждению объекта, обеспечивающих безопасность полета воздушных судов (при необходимости)	
з	Описание и обоснование принятых объемно-планировочных решений объекта капитального строительства, обеспечивающих в том числе соблюдение санитарно-эпидемиологических требований	
з1	Сведения о номенклатуре, компоновке и площадях основных производственных, экспериментальных, сборочных, ремонтных и иных цехов, а также лабораторий, складских и административно-бытовых помещений, иных помещений вспомогательного и обслуживающего назначения - для объектов производственного назначения	
з2	Обоснование номенклатуры, компоновки и площадей помещений основного, вспомогательного, обслуживающего назначения и технического назначения - для объектов непромышленного назначения	
У-79967.1-АР	Графическая часть	18-26
	Объемно-планировочные и архитектурные решения	
	Спальный корпус для иностранных рабочих на 96 чел.	
1 лист	План 1 этажа	
2 лист	План 2 этажа	
3 лист	Разрез 1-1	
4 лист	Фасады, план кровли	
	Офисное здание	
5 лист	План 1 этажа	

Интв.№ подл.	Подпись и дата	Взам. инв.№

Изм.	Кол.	Лист	Ндок	Подп.	Дата	У-79967.1-АР-С	Лист
							2

6 лист	План 2 этажа	
7 лист	Разрез 2-2	
8 лист	Фасады, план кровли	

Общее количество листов, включенных в том - 24

Состав проектной документации по объекту: «Строительство Приморского металлургического завода на территории городского округа Большой Камень Приморского края». Этап I «Инженерная подготовка территории» разработан в отдельном томе проектной документации.

Состав проекта приведен в томе шифр У-79967.1-СП.

Инв.№ подл.	Подпись и дата	Взам. инв.№					У-79967.1-АР-С	Лист
								3
			Изм.	Кол.	Лист	Ндок		Подп.

а) Описание внешнего вида объекта капитального строительства, описание и обоснование пространственной, планировочной и функциональной организации объекта капитального строительства

Проектная документация объекта: «Строительство Приморского металлургического завода на территории городского округа Большой Камень Приморского края». Этап I «Инженерная подготовка территории» выполнена на основании технического задания заказчика и действующих нормативных документов.

Проектируемый участок расположен на территории городского округа Большой Камень, территория свободна от застройки. Существующий рельеф участка умеренный. Схема расположения зданий и площадок представлена на плане земельного участка и ситуационном плане.

В состав I этапа строительства входят:

1. Временное ограждение территории (см. раздел ПЗУ);
2. Здание временного КПП (комплектная поставка, производитель –ОАО «Вологодский завод Строительных конструкций и Дорожных Машин», МобиКон Контрольно-пропускной пункт БКС-602);
3. Временные очистные сооружения поверхностных стоков;
4. Городок строителей на 384 чел. в составе (временный сооружения на период строительства):
 - 4.1. Офисное здание;
 - 4.2. Спальный корпус иностранных рабочих на 96 чел. (4 ед.);
 - 4.3. Насосная с резервуарами
 - 4.3.1. Насосная станция противопожарного водоснабжения с резервуарами запаса воды;
 - 4.4. Емкость накопитель хозяйственно-бытовых стоков;
 - 4.5. Емкость накопитель поверхностных стоков;
 - 4.5.1. Емкость -усреднитель дождевых и талых вод ($V=110\text{м}^3$);
 - 4.5.2. Локально-очистные сооружения дождевых и талых вод (ЛОС)
 - 4.9. Надворный туалет (комплектная поставка).
- 5.1 Временные открытые складские площадки для металлоконструкций и оборудования (см. раздел ПЗУ);
- 5.2 Сооружения производственно-вспомогательного назначения (см. раздел ПЗУ);
6. Водоотводные каналы вдоль границ территории инженерной подготовки;
7. Временное ограждение ОКН.

Связь между зданиями предусмотрена как пешеходная, так и транспортная.

Здания основного производственного, подсобного и вспомогательного назначения запроектированы с целью:

- повышения компактности застройки;

Согласовано:			Дата
			Подпись
			Фамилия
			Должность
Взам.инв.№			
Подпись и дата			
Инв.№ Подл.			

У-79967.1-АР.ПЗ

Изм.	Кол. уч.	Лист.	№ док.	Подпись.	Дата				
Разраб.		Иодковская			09.23	Текстовая часть	Стадия	Лист	Листов
Провер.		Матурин			09.23		П	1	11
ГИП		Иванов			09.23				
Н. контр.		Матурин			09.23				



ООО «СССС»

- удобства эксплуатации;
- сокращения протяженности всех коммуникаций;
- снижения стоимости строительства.

В зданиях спальных корпусов проектом предусмотрены жилые комнаты, уборные, умывальные на каждом этаже. На первом этаже предусмотрена душевая, раздевалка. На втором этаже предусмотрена бельевая и помещение для сушки.

В офисном здании проектом предусмотрена столовая раздаточная, медпункт, административный блок и другие сопутствующие помещения.

Здания спальных корпусов

Степень огнестойкости –IV;

Класс конструктивной пожарной опасности – С1;

Класс функциональной пожарной опасности - Ф1.2;

Класс сооружений КС-1 согласно ГОСТ 27751-2014 «Надежность строительных и оснований» с рекомендуемым сроком эксплуатации 10лет.

Офисное здание

Степень огнестойкости –IV;

Класс конструктивной пожарной опасности – С1;

Класс функциональной пожарной опасности – Ф3.2, Ф4.3;

Класс сооружений КС-1 согласно ГОСТ 27751-2014 «Надежность строительных и оснований» с рекомендуемым сроком эксплуатации 10лет.

Степень огнестойкости металлокаркасов составляет R15, что соответствует IV степени огнестойкости зданий и удовлетворяет требованиям таблицы 21, Федерального Закона 123-ФЗ «Технический регламент о требованиях пожарной безопасности».

В проекте предусмотрены конструктивные элементы зданий, имеющие пределы огнестойкости:

- несущие элементы здания с внешней стороны - R 15;
- несущие элементы здания внутри помещения цеха - R 15;
- наружные ненесущие стены - E 15;
- перекрытия - REI 15;
- настилы, в том числе с утеплителем - RE 15;
- фермы, балки, прогоны - R 15;
- двери технических помещений – EI 30.

Все двери на путях эвакуации имеют открывание по направлению выхода из здания.

б) Обоснование принятых объемно-пространственных и архитектурно-художественных решений, в том числе в части соблюдения предельных параметров разрешенного строительства, реконструкции объекта капитального строительства

Объемно-пространственные и архитектурно-художественные решения зданий направлены для создания функционального, рационального и выразительного решения зданий, определены заданной технологией функционирования объектов в процессе строительства металлургического завода.

						У-79967.1-АР.ПЗ	Лист
							2
Изм..	Кол. уч	Лист.	№ док.	Подп.	Дата		

Положение проектируемых объектов в плане решено в проекте в увязке с планом земельного участка и технологией принятой на площадке строительства.

Офисное здание – отдельно стоящее двухэтажное здание. Габаритные размеры 12,85х34,5м. Высота первого этажа 3,0 метра. Высота здания -7,65м. За относительную отметку чистого пола первого этажа, что соответствует абсолютной отметке см. раздел ПЗУ.

Здание спального корпуса иностранных рабочих – отдельно стоящее двухэтажное здание. Габаритные размеры 12,85х34,5м. Высота первого этажа 3,0 метра. Высота здания -7,65м. За относительную отметку чистого пола первого этажа, что соответствует абсолютной отметке см. раздел ПЗУ.

Конструктивные схемы офисного здания и спальных корпусов - каркасно-связевая. Каркас сборно-разборный с окраской в заводских условиях. Наружные ограждающие конструкции выполнены из сэндвич-панелей (150мм –стены, 170мм –кровля).

Фундамент - монолитная железобетонная плита.

Водосток- наружный неорганизованный.

Отмостка здания - бетонная шириной 0,7м, выполненная по щебеночному основанию, уплотненному, с уклоном 2% от наружной стены.

Технико-экономические показатели

Таблица б.1

№ п/п	Наименование	Ед. Изм.	Количество
	Спальный корпус		
	Площадь здания в т.ч. (по СП 118.13330.2022 п. А.1):	кв.м.	892,9
	Строительный объем	м ³	3271
	В том числе ниже 0,000	м ³	0
	Этажность/ Количество этажей	эт.	2/2
	Площадь застройки	кв.м.	498,03
	Офисное здание		
	Площадь здания в т.ч. (по СП 118.13330.2022 п. А.1):	кв.м.	855,53
	Строительный объем	м ³	3161
	В том числе ниже 0,000	м ³	0
	Этажность/ Количество этажей	эт.	2/2
	Площадь застройки	кв.м.	487,22

б1) Обоснование принятых архитектурных решений в части обеспечения соответствия зданий, строений и сооружений установленным требованиям энергетической эффективности (за исключением зданий, строений, сооружений, на которые требования энергетической эффективности не распространяются)

Выбор настоящих проектных решений обусловлен следующими факторами:

- территориальным расположением проектируемого объекта – выбор климатических параметров, расчеты приведенных сопротивлений теплопередаче ограждающих конструкций, расчеты энергетических параметров здания, выполненных с учетом размещения объекта;

- функциональное назначение проектируемого объекта – выбор параметров внутреннего воздуха, архитектурных, функционально-технологических, конструктивных и инженерных решений выполнен согласно предполагаемому назначению и использованию объекта;

- действующая нормативная документация – проектными решениями учтены требования нормативных документов по обеспечению соответствия зданий требованиям энергетической эффективности и требованиям оснащенности их приборами учета используемых энергетических ресурсов.

б2) Перечень мероприятий по обеспечению соблюдения установленных требований энергетической эффективности к архитектурным решениям, влияющим на энергетическую эффективность зданий, строений и сооружений (за исключением зданий, строений, сооружений, на которые требования энергетической эффективности не распространяются)

В целях обеспечения соблюдения требований энергетической эффективности проектной документацией предусматриваются следующие мероприятия:

1) Использование в качестве утеплителя ограждающих конструкций эффективных теплоизоляционных материалов

-устройство наружных ограждающих конструкций с теплозащитой из минералватного утеплителя (группа НГ) в составе фасада;

-утепление кровли здания;

2) Устройство утепленных тамбуров при входе в здание;

3) Применение энергоэффективных стеклопакетов с высоким сопротивлением теплопередаче:

-окна оборудуются двухкамерными стеклопакетами;

4) Использование уплотняющих прокладок из силиконовых материалов и морозостойкой резины для уплотнения стыков и притворов открывающихся элементов наружных ограждений.

б3) Описание и обоснование принятых архитектурных решений, направленных на повышение энергетической эффективности объекта капитального строительства

Не требуется.

						У-79967.1-АР.ПЗ	Лист
Изм..	Кол. уч	Лист.	№ док.	Подп.	Дата		4

в) Описание и обоснование использованных композиционных приемов при оформлении фасадов и интерьеров объекта капитального строительства

При формировании фасадов учитывалось местоположение объекта.

Композиционные приемы в оформлении фасадов и интерьеров, принятые в проекте соответствуют технологии.

В зданиях принята вертикальная раскладка сэндвич-панелей.

г) Описание и обоснование решений по отделке помещений основного, вспомогательного, обслуживающего и технического назначения

Отделка помещений осуществляется в полном объеме в соответствии с функциональным назначением помещений.

Спальные корпуса			
Наименование помещения	Пол	Потолок	Стены
1 этаж			
Коридор	Плитка кварцвиниловая по клеющей мастике – 5мм Цементно-песчаная стяжка - 25мм	Подвесной потолок ГКЛ-12,5мм Окраска акриловой краской	Без отделки
Преддушевая, Раздевалка	Плитка кварцвиниловая по клеющей мастике – 5мм Цементно-песчаная стяжка - 25мм	Подвесной потолок типа «Armstrong»	Без отделки
Умывальная, Уборная с помещением уборочного инвентаря, Душевая	Плитка керамическая по клею для плитки -10мм (полимерный водонепроницаемый клей для плитки) Ц.п. стяжка разуклонка от 25мм	Подвесной потолок типа «Armstrong»	Без отделки
Жилая комната	Линолеум на вспененной подподошве -5мм Цементно-песчаная стяжка - 25мм	Подвесной потолок ГКЛ-12,5мм Окраска акриловой краской	Без отделки
2 этаж			
Коридор	Плитка ПВХ по клеющей мастике – 5мм Клеевая фанера OSB -15мм Пароизоляция рулонная Лаги -120мм	Минвата рулонная -20мм Пароизоляция рулонная Подвесной потолок ГКЛ-12,5мм Окраска акриловой краской	Без отделки
Помещение для сушки, Бельевая	Плитка кварцвиниловая по клеющей мастике – 5мм Клеевая фанера OSB -15мм Пароизоляция рулонная Лаги -120мм	Минвата рулонная -20мм Пароизоляция рулонная Подвесной потолок ГКЛВ 2 слоя -25мм Окраска акриловой краской (износостойкая,	Без отделки

						У-79967.1-АР.ПЗ	Лист
Изм..	Кол. уч	Лист.	№ док.	Подп.	Дата		5

помещением хранения уборочного инвентаря, Помещение уборочного инвентаря	(полимерный водонепроницаемый клей для плитки) Ц.п. стяжка разуклонка от 20мм	Окраска акриловой краской	
Обеденный зал	Плитка керамическая по клею для плитки -10мм (полимерный водонепроницаемый клей для плитки) Ц.п. стяжка разуклонка от 20мм	Подвесной потолок типа «Armstrong»	Без отделки
Раздаточная, Мойка кухонной посуды, Мойка столовой посуды, Помещение отходов	Плитка керамическая по клею для плитки -10мм (полимерный водонепроницаемый клей для плитки) Ц.п. стяжка разуклонка от 20мм	Подвесной потолок ГКЛВ 2 слоя -25мм Окраска акриловой краской (износостойкая, подвергающаяся регулярной санитарной обработке)	Без отделки

2 этаж

Умывальная, Уборная, Помещение уборочного инвентаря	Плитка керамическая по клею для плитки -10мм (полимерный водонепроницаемый клей для плитки) Гидроизоляция полимерная на 300мм от пола Ц.п. стяжка разуклонка от 20мм Клеевая фанера OSB -15мм Пароизоляция рулонная Лаги -120мм	Минвата рулонная -20мм Пароизоляция рулонная Подвесной потолок ГКЛВ-12,5мм Окраска акриловой краской	Без отделки
Коридор, Лестница	Плитка ПВХ по клеющей мастике – 5мм Клеевая фанера OSB -15мм Пароизоляция рулонная Лаги -120мм	Минвата рулонная -20мм Пароизоляция рулонная Подвесной потолок ГКЛ-12,5мм Окраска акриловой краской	Без отделки
Кабинет	Линолеум на вспененной подоснове -5мм Клеевая фанера OSB -15мм Пароизоляция рулонная Лаги -120мм	Минвата рулонная -20мм Пароизоляция рулонная Подвесной потолок ГКЛ-12,5мм Окраска акриловой краской	Без отделки

При отделке путей эвакуации применять материалы по пожарной опасности согласно 123-ФЗ таб. 28-29.

						У-79967.1-АР.ПЗ	Лист
Изм..	Кол. уч	Лист.	№ док.	Подп.	Дата		7

д) Описание архитектурных решений, обеспечивающих естественное освещение помещений с постоянным пребыванием людей

Освещенность выполнена с учетом требований СП 52.13330.2016. "Естественное и искусственное освещение". Все помещения с постоянным пребыванием людей обеспечены естественным освещением через оконные проемы в наружных стенах. Без естественного освещения в здании запроектированы помещения, которые определены соответствующими сводами правил на проектирование зданий и сооружений, нормативными документами по строительному проектированию зданий и сооружений отдельных отраслей промышленности, утвержденными в установленном порядке, а также помещения, размещение которых разрешено в подвальных этажах зданий и сооружений. СП 52.13330.2016 «Естественное искусственное освещение».

Оконные проемы заполняются оконными блоками с двухкамерным стеклопакетом по ГОСТ 30674-99.

Оконные блоки и витражи предусмотрены с открыванием створок для обеспечения естественной вентиляции помещений (для обеспечения возможности проветривания помещений).

д1) Результаты расчетов продолжительности инсоляции и коэффициента естественной освещенности

Не требуется.

е) Описание архитектурно-строительных мероприятий, обеспечивающих защиту помещений от шума, вибрации и другого воздействия

Защита от шума согласно СП 51.13330.2011 «Защита от шума» осуществляется:

- рациональным архитектурно-планировочным решением здания;
- применением ограждающих конструкций, обеспечивающих нормативную звукоизоляцию;
- виброизоляции инженерного и санитарно-технического оборудования зданий.

Защита от вибрации не предусмотрена, т.к. вблизи объекта нет источников вибрации.

В качестве мероприятий по технике безопасности предусматриваются следующие решения:

- устройство открывающихся окон во всех помещениях с длительным пребыванием людей, независимо от искусственной вентиляции;
- ограждения лестниц и крылец. Высота ограждения -1,2м.

ж) Описание решений по светоограждению объекта, обеспечивающих безопасность полета воздушных судов (при необходимости)

Не требуется.

з) Описание и обоснование принятых объемно-планировочных решений объекта капитального строительства, обеспечивающих в том числе соблюдение санитарно-эпидемиологических требований

Для обеспечения санитарно-эпидемиологических требований, включая безопасность излучений, радиационную безопасность, химическую, термическую,

						У-79967.1-АР.ПЗ	Лист
							8
Изм..	Кол. уч	Лист.	№ док.	Подп.	Дата		

биологическую безопасность, выделение озоноразрушающих веществ, все строительные материалы, изделия и конструкции должны соответствовать по этим показателям требованиям национальных стандартов, сводов правил, законодательству о санитарно-эпидемиологическом благополучии населения и иметь документ о соответствующем подтверждении.

На рассматриваемой территории уровень электромагнитного излучения не превышает предельно допустимый уровень, необходимости предусматривать проведение архитектурно-планировочных и инженерно-технических мероприятий (ограничение мощности радиопередающих объектов, кабельная укладка) нет.

31) Сведения о номенклатуре, компоновке и площадях основных производственных, экспериментальных, сборочных, ремонтных и иных цехов, а также лабораторий, складских и административно-бытовых помещений, иных помещений вспомогательного и обслуживающего назначения - для объектов производственного назначения

Не требуется.

32) Обоснование номенклатуры, компоновки и площадей помещений основного, вспомогательного, обслуживающего назначения и технического назначения - для объектов непромышленного назначения

Спальные корпуса предназначены для проживания и отдыха строителей. Каждый корпус запроектирован двухэтажным коридорного типа с размещением жилых комнат, уборных, умывальных на каждом этаже. На первом этаже предусмотрена душевая, раздевалка. На втором этаже предусмотрена бельевая и помещение для сушки. Для эвакуации людей предусмотрены две лестницы (тип Л3).

Офисное здание представляет собой двухэтажное здание с одной внутренней лестницей и одной наружной, столовой раздаточной, медпунктом, административным блоком, гардеробом, уборными. Для эвакуации людей предусмотрены две лестницы (тип Л3, Л1).

Столовая раздаточная

Для организации питания работников предусматривается в составе административного столовая-раздаточная, работающая на привозной готовой еде.

Продукты доставляются ежедневно и по мере необходимости, в упаковке разового использования и в изотермической таре.

В состав пищеблока входят следующие помещения: загрузочная, комната персонала, моечная кухонной посуды, моечная столовой посуды, раздаточная, помещение хранения отходов, обеденный зал и санитарные помещения.

Столовая имеет набор производственных помещений, обеспечивающих поточность технологического процесса согласно санитарно-эпидемиологическим требованиям к организациям общественного питания, работоспособности в них продовольственного сырья и пищевых продуктов. Кулинарная обработка продуктов проводится в соответствии с утвержденной нормативно-технологической документацией. При технологических процессах расфасовки блюд и работе оборудования исключена возможность контакта готовых к употреблению продуктов и пищевых отходов, грязной посуды.

Проектируемое предприятие питания работает на привозной готовой пищи.

						У-79967.1-АР.ПЗ	Лист
Изм..	Кол. уч	Лист.	№ док.	Подп.	Дата		9

Для осуществления загрузки продуктов в столовую выполнена загрузочная, откуда осуществляется транспортировка готовой пищи в раздаточную. При транспортировке продуктов до раздаточной используют ручные грузовые тележки.

Готовая пища поступает в помещение раздаточной в изотермической таре. Из помещения раздаточной, пища доставляется в обеденный зал в раздаточные линии.

Так как движение персонала с готовой пищей из пищеблока осуществляется по коридору, при эксплуатации объекта должны соблюдаться следующие мероприятия по соблюдению санитарного режима:

- перед раздачей питания должна проводиться влажная уборка коридора с применением дезинфицирующих средств;
- питание должно транспортироваться в плотно закрытой таре;
- передвижение персонала в рабочее время должно производиться только в сменной одежде;
- нахождение посторонних лиц в пищеблоке запрещается, т.к. он является исключительно служебным.

Питание работников предусмотрено в обеденном зале. Для питания предусмотрена многоразовая посуда.

Столовая посуда моется в моечной столовой посуды. Моечная столовой посуды оснащена всем необходимым технологическим оборудованием. Пищевые отходы собираются в пластиковые контейнеры и водонепроницаемые пакеты и выносятся в Помещение пищевых отходов.

Все бытовые отходы в помещениях мойки кухонного инвентаря и столовой посуды собираются в одноразовые полиэтиленовые мешки и хранятся в Помещении пищевых отходов.

Для улавливания избыточного тепла, влаги, и улучшения микроклиматических условий в рабочей зоне над моечными установлены вытяжные зонты с местными вентиляционными отсосами.

В каждом производственном помещении для мытья рук установлена раковина.

Для очистки и обеззараживания воздуха и поверхностей в производственных помещениях предусмотрена установка настенных бактерицидных рециркуляторов ОБН-05 (допускается аналог). Обеззараживание помещения данным бактерицидным рециркулятором производится согласно инструкции по эксплуатации. К эксплуатации бактерицидных облучателей допускается обученный персонал.

Стены производственных помещений на высоту не менее 1,7 м отделываются облицовочной плиткой или другими материалами, выдерживающими влажную уборку и дезинфекцию. Потолки оштукатуриваются и белятся или отделываются другими материалами.

Полы выполняются из влагостойких материалов повышенной механической прочности (ударопрочные) с заделкой сопряжении строительных конструкций мелкоячеистой сеткой, стальным листом или цементно-песчаным раствором с длинной металлической стружкой. Полы по путям загрузки готовой продукции в производственные помещения не имеют порогов. Полы выполняются из ударопрочных материалов, исключаящих скольжение, и имеют уклоны к сливным трапам.

						У-79967.1-АР.ПЗ	Лист
Изм..	Кол. уч	Лист.	№ док.	Подп.	Дата		10

Производственное оборудование и моечные ванны присоединяются к канализационной сети с воздушным разрывом не менее 20 мм от верха приемной воронки. Все приемники стоков внутренней канализации имеют гидравлические затворы (сифоны). Все производственные цеха, моечные оборудуются сливными трапами с уклоном пола к ним. В полах основных производственных помещениях предусмотрены трапы для отвода воды.

Медицинский пункт

Медицинский пункт, расположенный на первом этаже, и имеющий обособленный вход с улицы, предназначен для оказания работникам строительного городка первой медицинской помощи при вывихе конечностей (костей), растяжения мышц и ушибов и т.д.

В случае серьезных травм или пищевого отравления, а также изоляции работников с признаками инфекционных заболеваний, работники (пациенты) размещаются на смотровой кушетке. На проектируемом объекте не предусматриваются мероприятия по обеззараживанию медицинских отходов. Необеззараженные медицинские отходы упаковываются в специальные одноразовые емкости (контейнеры).

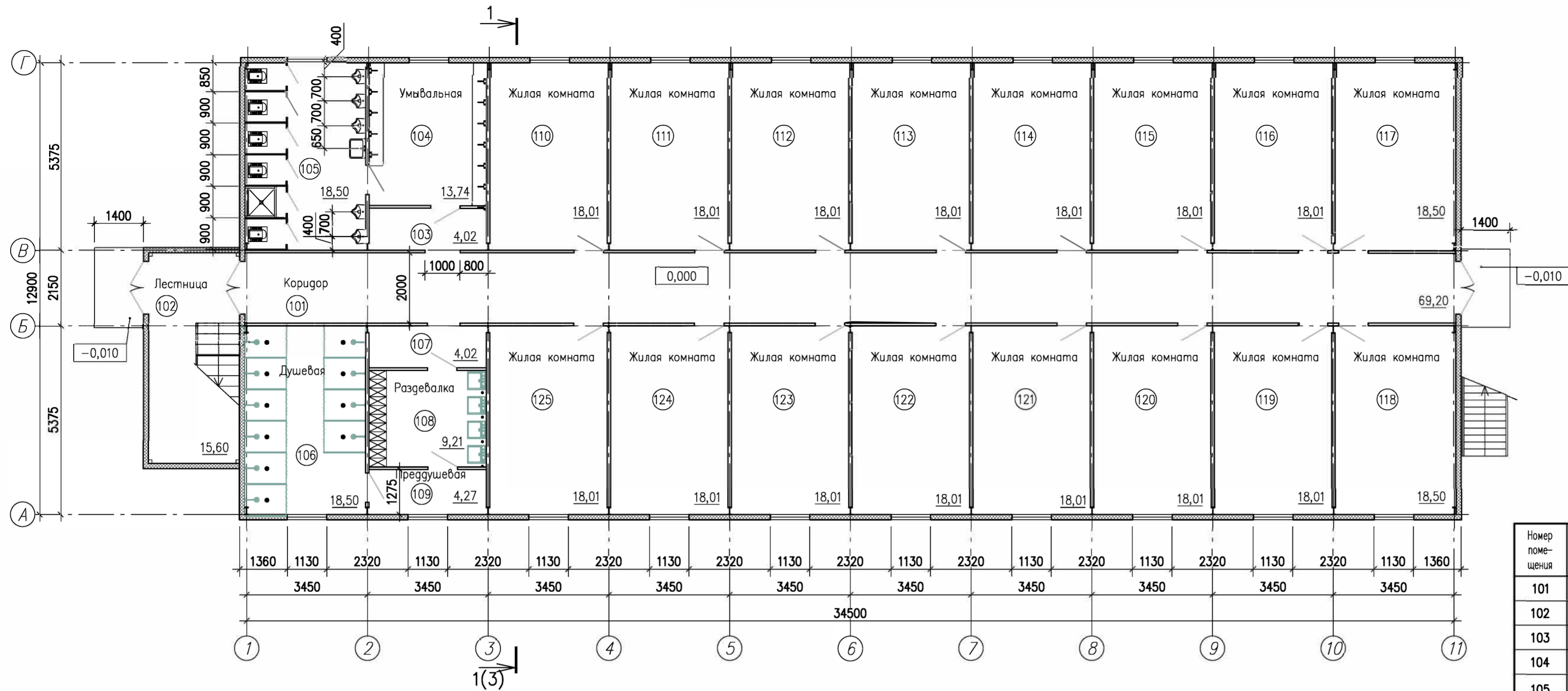
Административный блок (офисы)

Рабочие места организованы исходя из площади не менее 4,5 м² на одно рабочее место.

В составе проектируемых помещений выполнены кабинеты, оснащенные современными средствами оргтехники и мебелью.

						У-79967.1-АР.ПЗ	Лист
Изм..	Кол. уч	Лист.	№ док.	Подп.	Дата		11

План 1 этажа



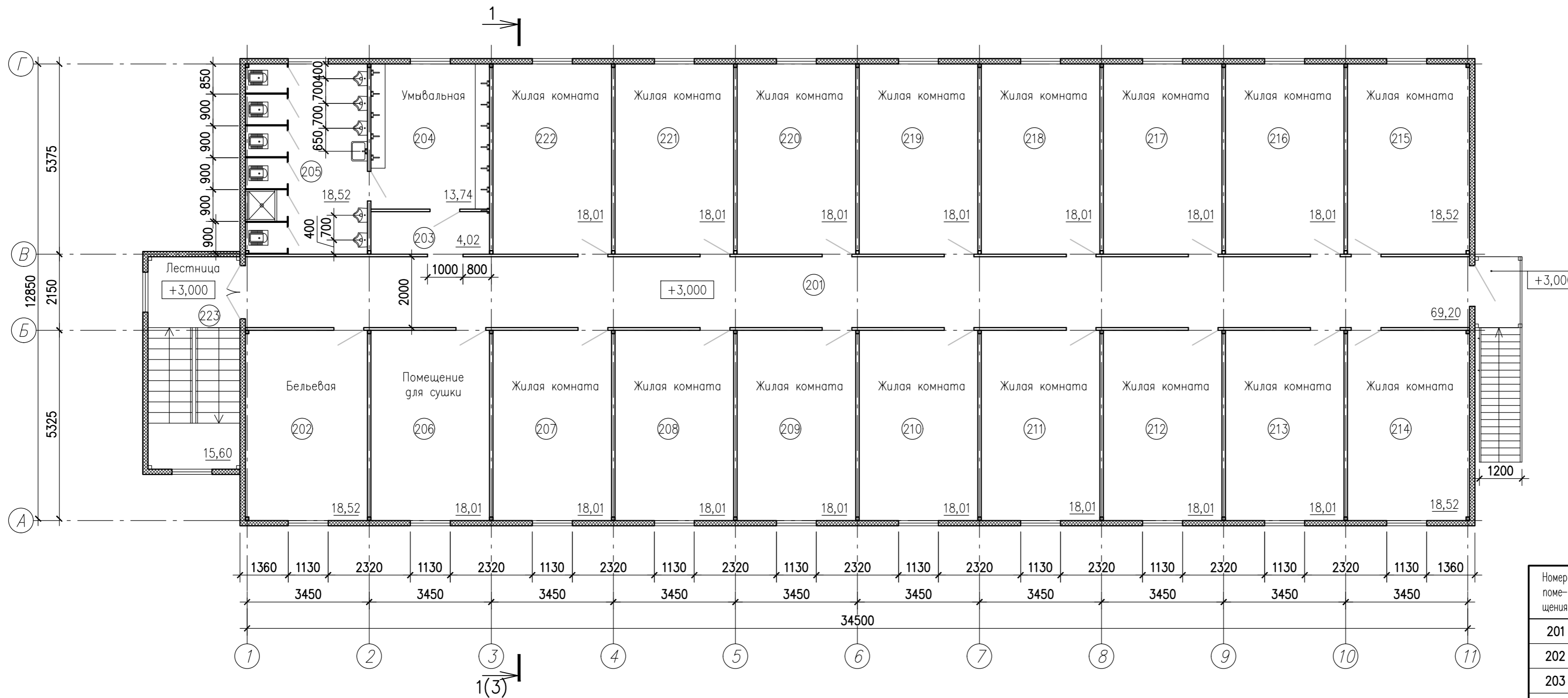
Экспликация помещений

Номер помещения	Наименование	Площадь, м ²	Кот. помещения
101	Коридор	69,20	Д
102	Лестница	15,60	Д
103	Коридор	4,02	Д
104	Умывальная	13,74	Д Блаж.
105	Уборная с помещением хранения уборочного инвентаря	18,50	Д Блаж.
106	Душевая	18,50	Д аснрое
107	Коридор	4,02	Д
108	Раздевалка	9,21	В4
109	Преддушевая	4,27	Д Блаж.
110	Жилая комната	18,01	
111	Жилая комната	18,01	
112	Жилая комната	18,01	
113	Жилая комната	18,01	
114	Жилая комната	18,01	
115	Жилая комната	18,01	
116	Жилая комната	18,01	
117	Жилая комната	18,50	
118	Жилая комната	18,50	
119	Жилая комната	18,01	
120	Жилая комната	18,01	
121	Жилая комната	18,01	
122	Жилая комната	18,01	
123	Жилая комната	18,01	
124	Жилая комната	18,01	
125	Жилая комната	18,01	

У-79967.1-AP					
«Строительство Приморского металлургического завода на территории городского округа Большой Камень Приморского края. Этап I «Инженерная подготовка территории»					
Изм.	Код.уч.	Лист	№гок	Подпись	Дата
Разраб.		Июдковская			10.23
Провер.		Максимов			10.23
ГИП		Иванов			10.23
Н.контр.		Матурин			10.23
Спальный корпус для иностранных рабочих на 96 чел.				Стадия	Лист
				П	1
				Листов	8
План 1 этажа				A000 "CCCC"	

Согласовано	
Взам. инв. №	
Подпись и дата	
Инв. № подл.	

План 2 этажа



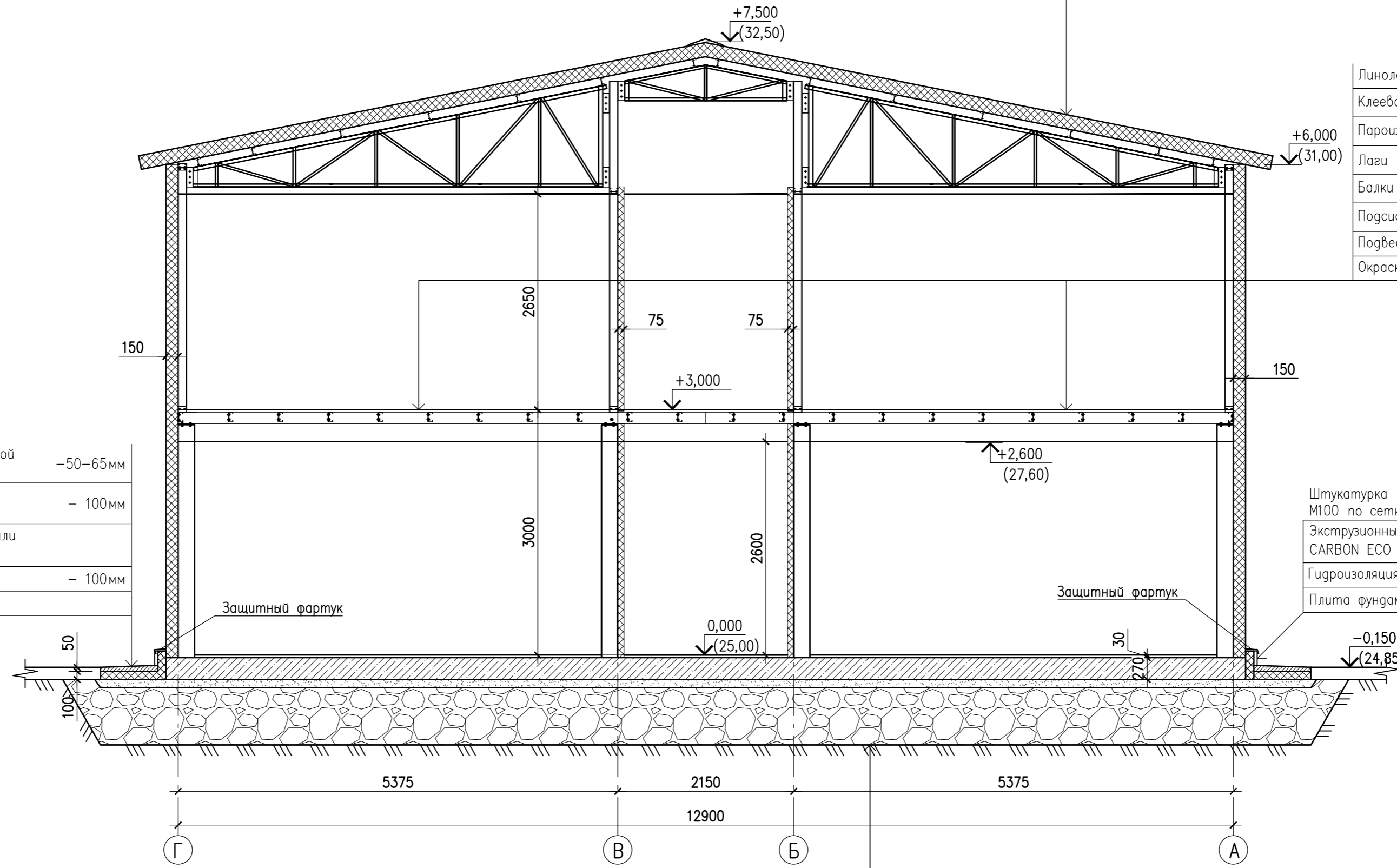
Экспликация помещений

Номер помещения	Наименование	Площадь, м ²	Кат. помещения
201	Коридор	69,20	Д
202	Бельевая	18,52	В4
203	Коридор	4,02	Д
204	Умывальная	13,74	Д влаг.
205	Уборная с помещением хранения уборочного инвентаря	18,52	Д влаг.
206	Помещение для сушки	18,01	В4
207	Жилая комната	18,01	
208	Жилая комната	18,01	
209	Жилая комната	18,01	
210	Жилая комната	18,01	
211	Жилая комната	18,01	
212	Жилая комната	18,01	
213	Жилая комната	18,01	
214	Жилая комната	18,52	
215	Жилая комната	18,52	
216	Жилая комната	18,01	
217	Жилая комната	18,01	
218	Жилая комната	18,01	
219	Жилая комната	18,01	
220	Жилая комната	18,01	
221	Жилая комната	18,01	
222	Жилая комната	18,01	
223	Лестница	15,60	

У-79967.1-AP				
«Строительство Приморского металлургического завода на территории городского округа Большой Камень Приморского края». Этап I «Инженерная подготовка территории»				
Изм.	Кол.уч.	Лист	№ док	Подпись
Разраб.		Иодковская		10.23
Провер.		Максимов		10.23
Н.контр.		Матурин		10.23
Спальный корпус для иностранных рабочих на 96 чел.			Стадия	Лист
			П	2
План 2 этажа			A000 "CCCC"	

Инв. № подл.	Погнпись и дата	Взам. инв. №	Согласовано

Кровельная панель	- 170мм
Прогонь-профиль С100*40*15*2,0	-100мм
Металлическая ферма (см. КР1)	- переменн.
Минвата рулонная	-20мм
Пароизоляция рулонная	
Подсистема подвесного потолка	-27мм
Подвесной потолок ГКЛ	-12,5мм
Окраска акриловой краской	



Линолеум на вспененной подоснове	- 5мм
Клеевая фанера OSB	-15мм
Пароизоляция рулонная	
Лаги	-120мм
Балки перекрытия	
Подсистема подвесного потолка	-27мм
Подвесной потолок ГКЛ	-12,5мм
Окраска акриловой краской	

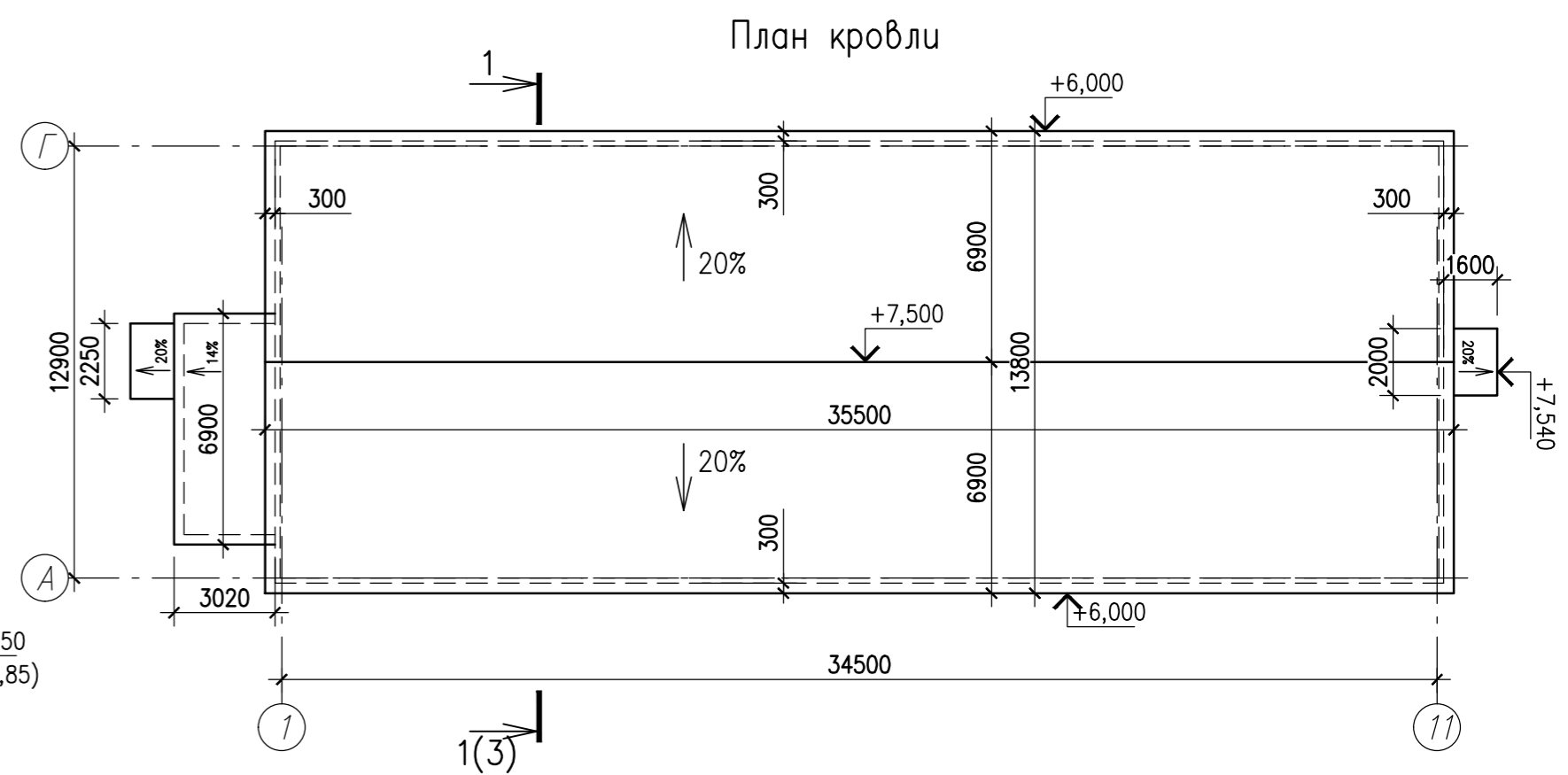
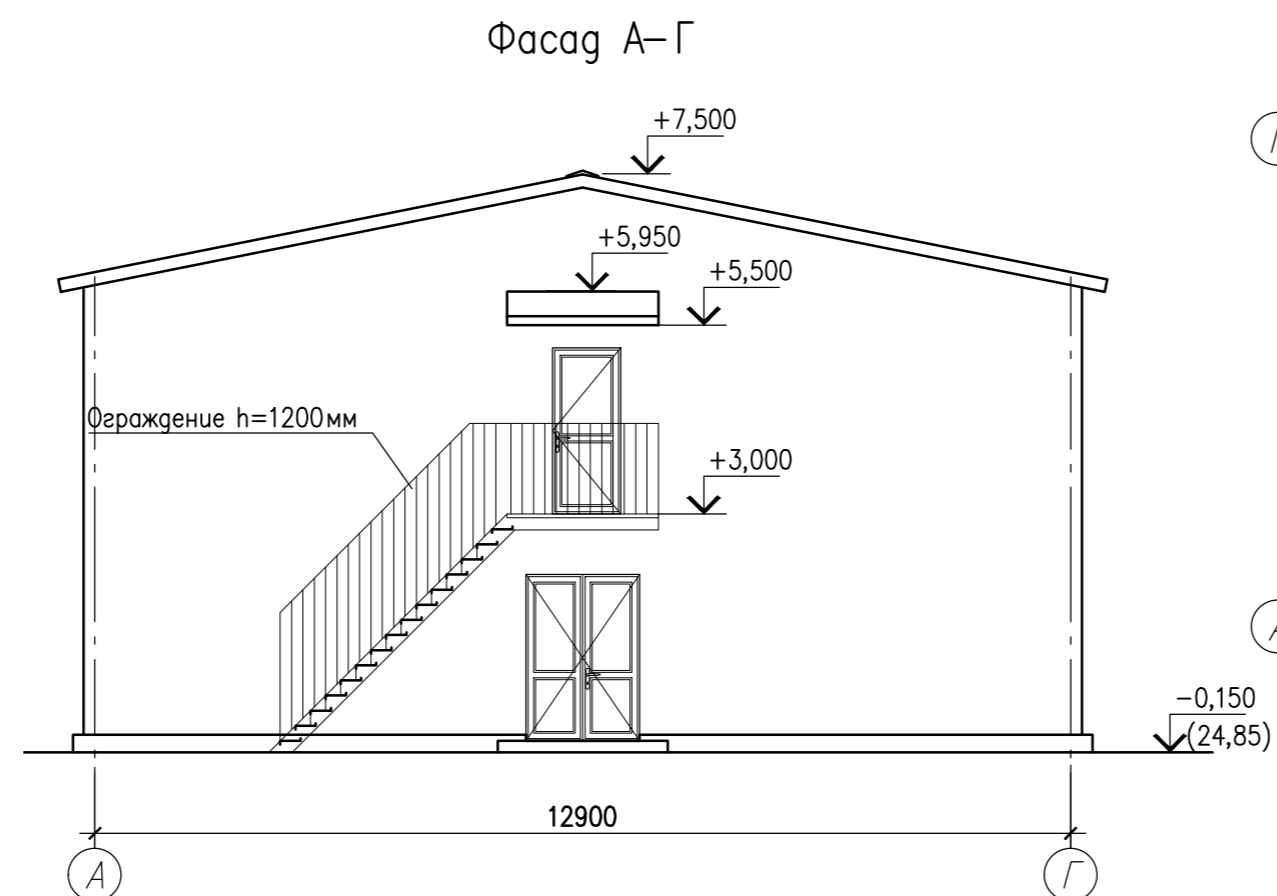
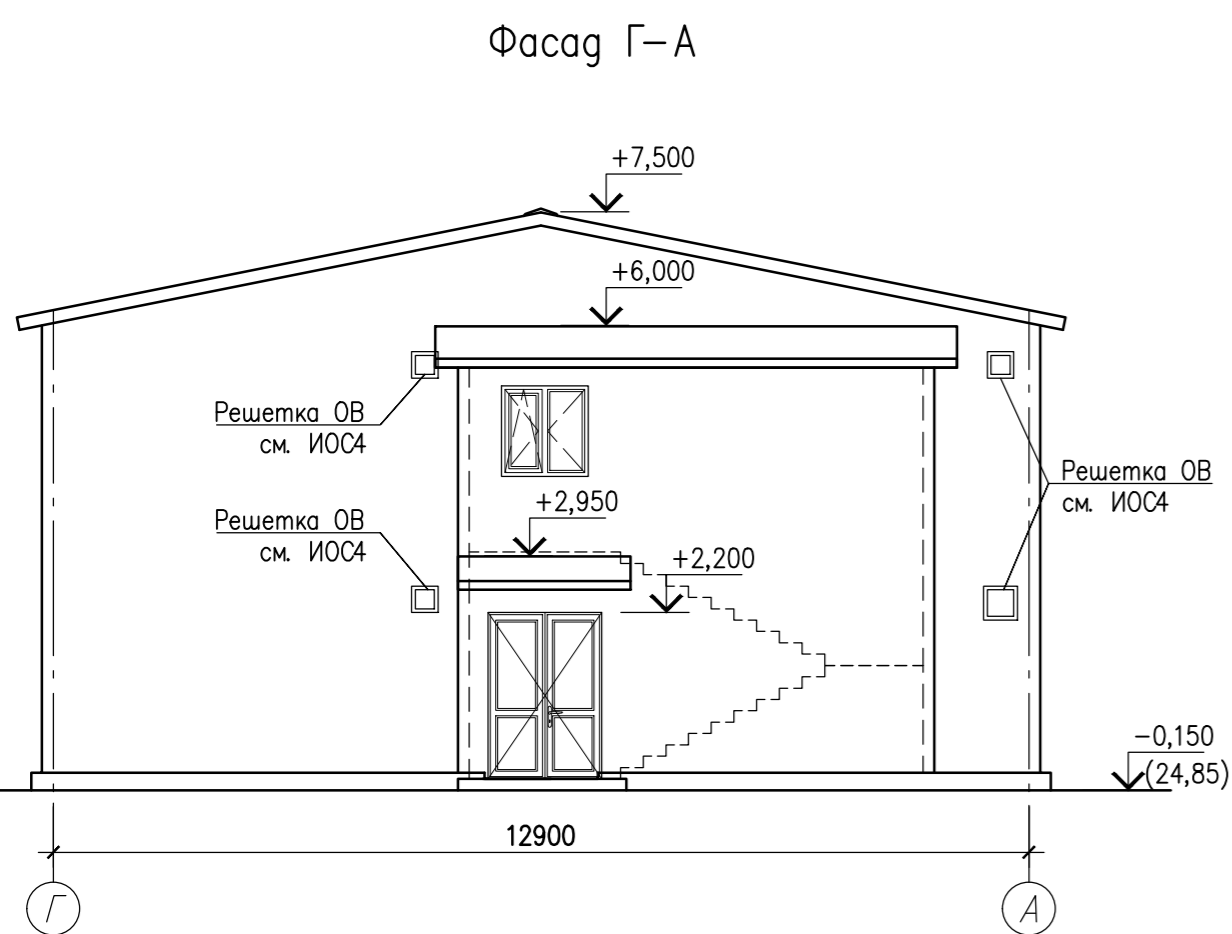
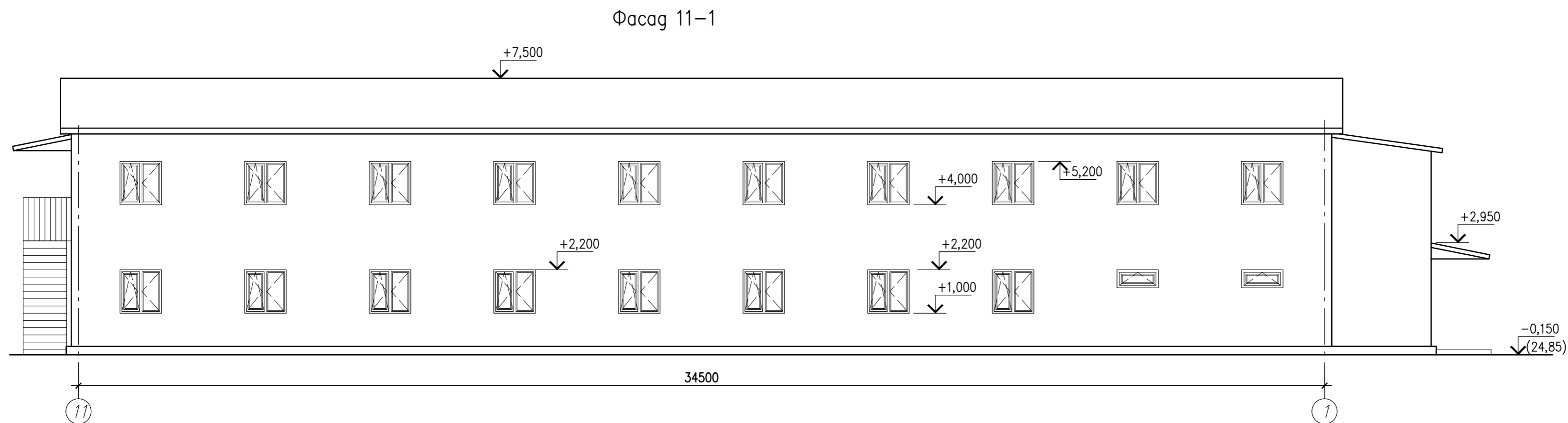
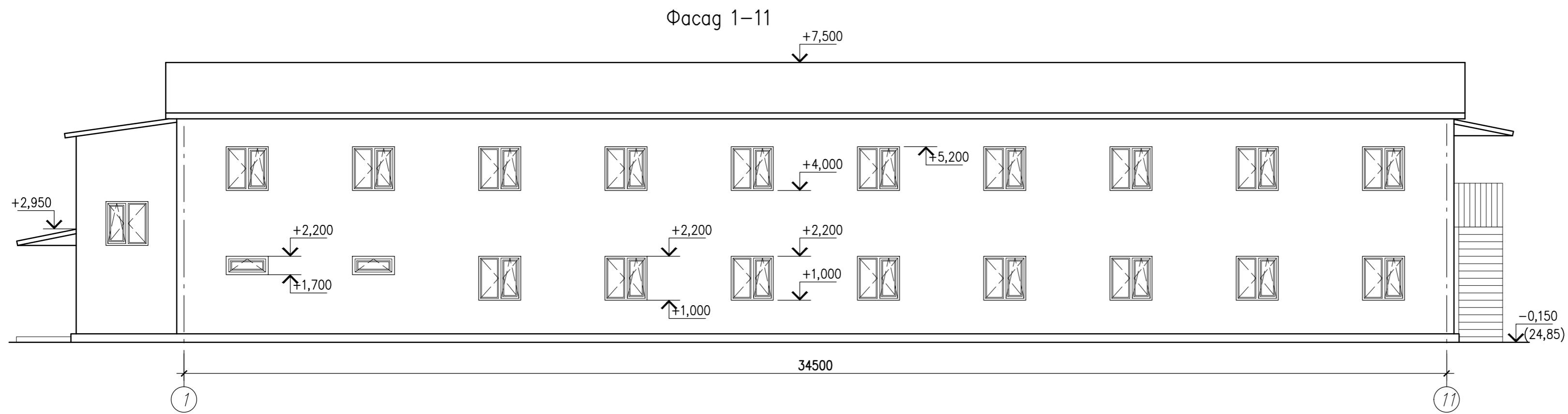
Отмостка- Бетон В7,5 армированный сеткой 4Вр-1 шаг 100x100мм	-50-65мм
Экструзионный пенополистирол Технониколь CARBON ECO (либо аналог)	- 100мм
Гидроизоляция (профилированная мембрана или аналог)	
Песок ГОСТ 22733-2016, коэф. упл. 0,92	- 100мм
Уплотненный грунт	

Штукатурка цементно-песчаным раствором М100 по сетке	- 40мм
Экструзионный пенополистирол Технониколь CARBON ECO (либо аналог)	- 100мм
Гидроизоляция	
Плита фундамента (см. КР1)	

Конструкция пола	-30мм
Плита фундамента	- 250мм
Гидроизоляция (профилированная мембрана или аналог)	
Песок средней крупности коэф. упл. 0,92	- 100мм
Геотекстиль 200 гр/м ²	
Насыпной грунт	- переменн.
Уплотненный грунт	

Инв. № подл. | Погнпись и дата | Взам. инв. № | Согласовано

У-79967.1-АР				
«Строительство Приморского металлургического завода на территории городского округа Большой Камень Приморского края. Этап I «Инженерная подготовка территории»				
Изм.	Кол.уч.	Лист № док	Подпись	Дата
Разраб.		Июковская		10.23
Провер.		Максимов		10.23
Н.контр.		Матурин		10.23
Спальный корпус для иностранных рабочих на 96 чел.			Стадия	Лист
Разрез 1-1			П	3
A000 "CCCC"				



1. Водосток — неорганизованный.
2. Площадь кровли — 521 м².
3. Площадь фасада — 655 м².

У-79967.1-АР				
«Строительство Приморского металлургического завода на территории городского округа Большой Камень Приморского края». Этап I «Инженерная подготовка территории»				
Изм.	Кол.уч.	Лист № док	Подпись	Дата
Разраб.		Иодковская		10.23
Провер.		Максимов		10.23
Спальный корпус для иностранных рабочих на 96 чел.			Стадия	Лист
			П	4
Н.контр.	Матурин		10.23	
Фасады, План кровли				А000 "СССС"

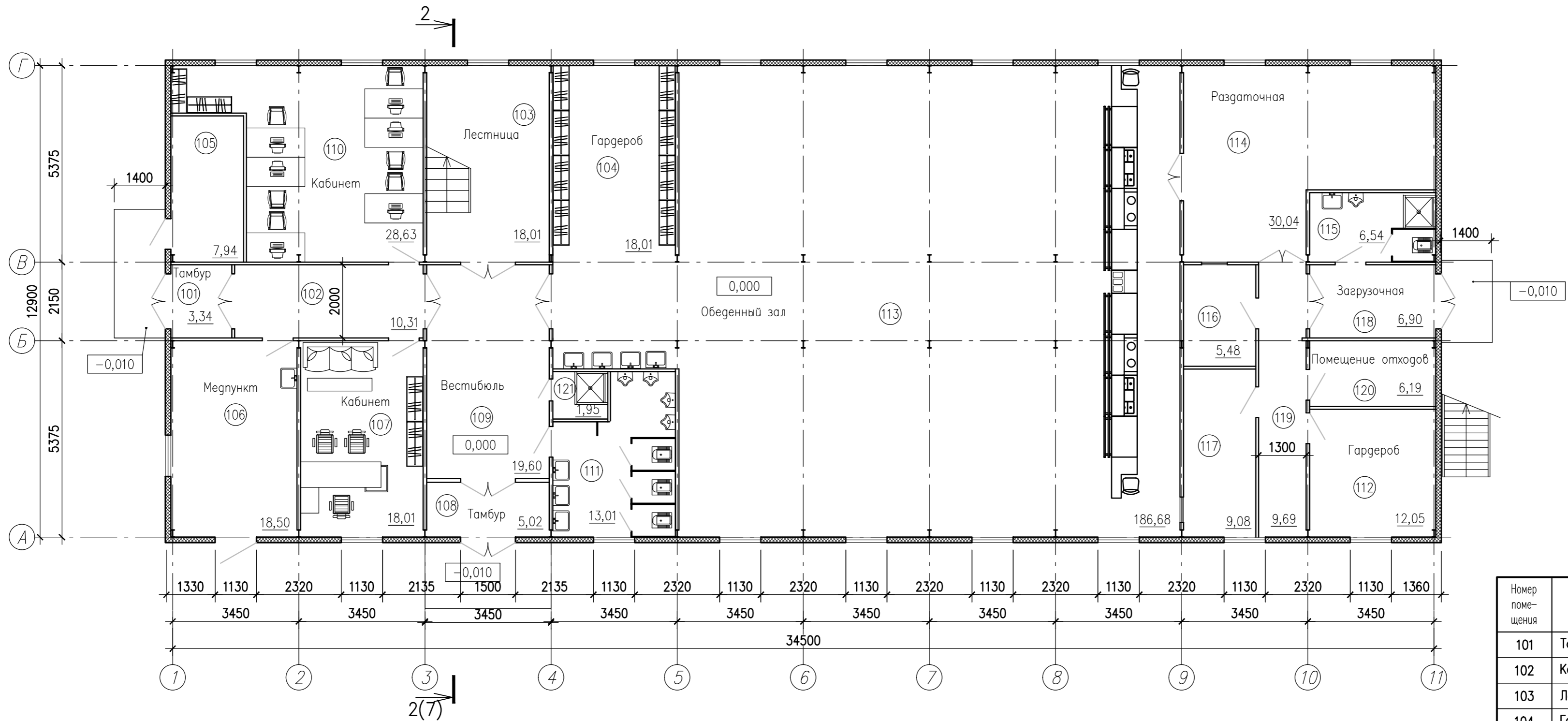
Согласовано

Взам. инв. №

Инв. № подл.

Получить и дата

План 1 этажа



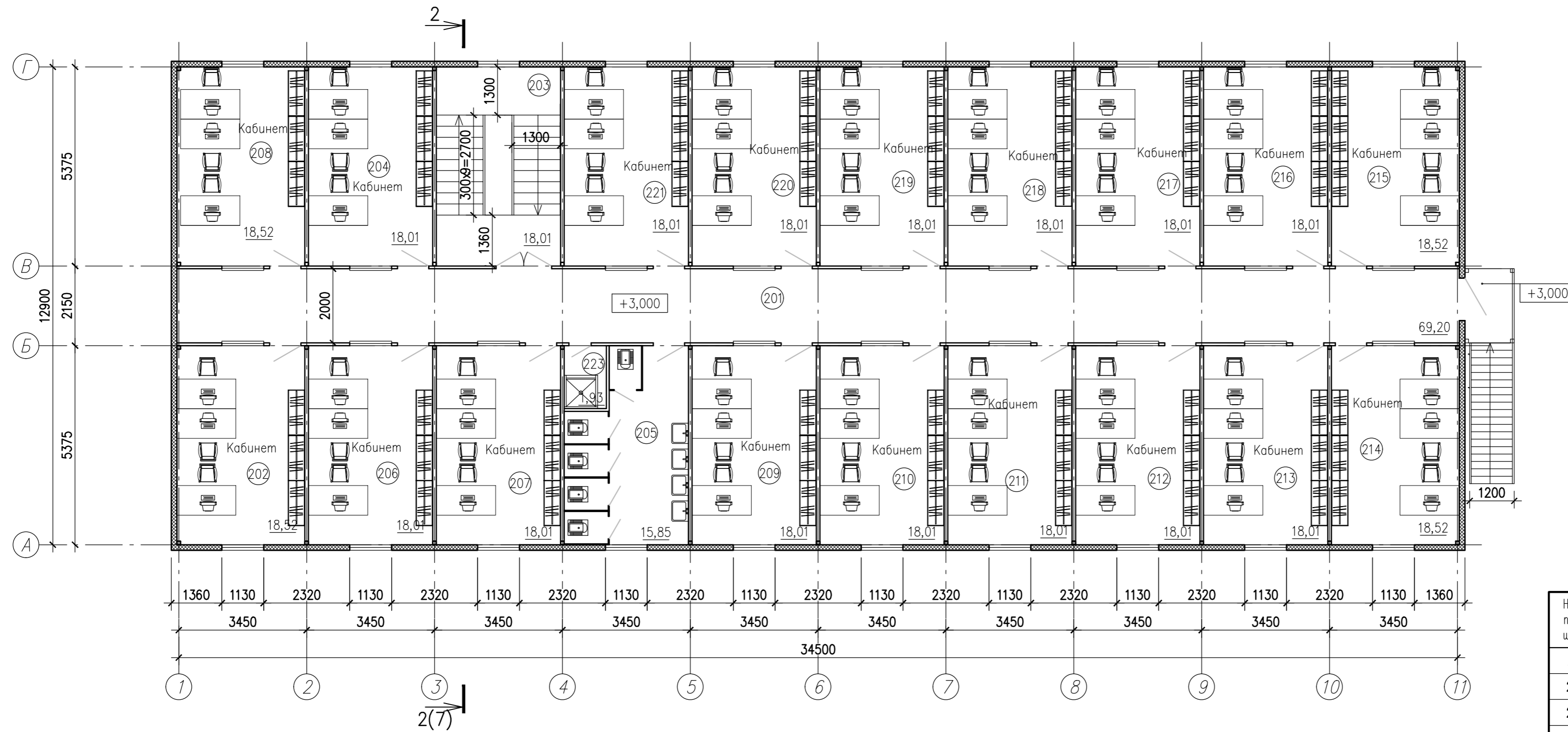
Экспликация помещений

Номер помещения	Наименование	Площадь, м ²	Кат. помещения
101	Тамбур	3,34	—
102	Коридор	10,31	—
103	Лестница	18,01	—
104	Гардероб	18,01	—
105	Электрощитовая	7,94	В4
106	Межпункт	18,50	—
107	Кабинет	18,01	—
108	Тамбур	5,02	—
109	Вестибюль	19,60	—
110	Кабинет	18,01	—
111	Мужская уборная	13,01	—
112	Гардероб	12,05	—
113	Обеденный зал	186,68	—
114	Раздаточная	30,04	Д
115	Уборная с помещением хранения уборочного инвентаря	6,54	В4
116	Мойка кухонной посуды	5,48	Д
117	Мойка столовой посуды	9,08	Д
118	Загрузочная	6,90	В3
119	Коридор	9,69	—
120	Помещение отходов	6,19	В3
121	Помещение уборочного инвентаря	1,95	В4

У-79967.1-АР				
«Строительство Приморского металлургического завода на территории городского округа Большой Камень Приморского края. Этап I «Инженерная подготовка территории»				
Изм.	Кол.уч.	Лист № док	Подпись	Дата
Разраб.		Иодковская		10.23
Провер.		Максимов		10.23
Офисное здание			Лист	Листов
			П	5
Н.контр.				
Матурин			10.23	
План 1 этажа			A000 "CCCC"	

Согласовано	
Инв. № подл.	
Погнись и дата	
Взам. инв. №	

План 2 этажа



Экспликация помещений

Номер помещения	Наименование	Площадь, м ²	Кат. помещения
201	Коридор	69,20	—
202	Кабинет	18,52	—
203	Лестница	18,01	—
204	Умывальная	18,01	—
205	Женская уборная	15,85	—
206	Кабинет	18,01	—
207	Кабинет	18,01	—
208	Кабинет	18,52	—
209	Кабинет	18,01	—
210	Кабинет	18,01	—
211	Кабинет	18,01	—
212	Кабинет	18,01	—
213	Кабинет	18,01	—
214	Кабинет	18,52	—
215	Кабинет	18,52	—
216	Кабинет	18,01	—
217	Кабинет	18,01	—
218	Кабинет	18,01	—
219	Кабинет	18,01	—
220	Кабинет	18,01	—
221	Кабинет	18,01	—
223	Помещение уборочного инвентаря	1,93	В4

У-79967.1-АР				
«Строительство Приморского металлургического завода на территории городского округа Большой Камень Приморского края. Этап I «Инженерная подготовка территории»				
Изм.	Кол.уч.	Лист № док	Подпись	Дата
		Иодковская		10.23
Провер.		Максимов		10.23
Офисное здание			Стадия	Лист
			П	6
Н.контр.			Матурин	10.23
План 2 этажа			A000 "CCCC"	

Согласовано	
Взам. инв. №	
Погнись и дата	
Инв. № подл.	

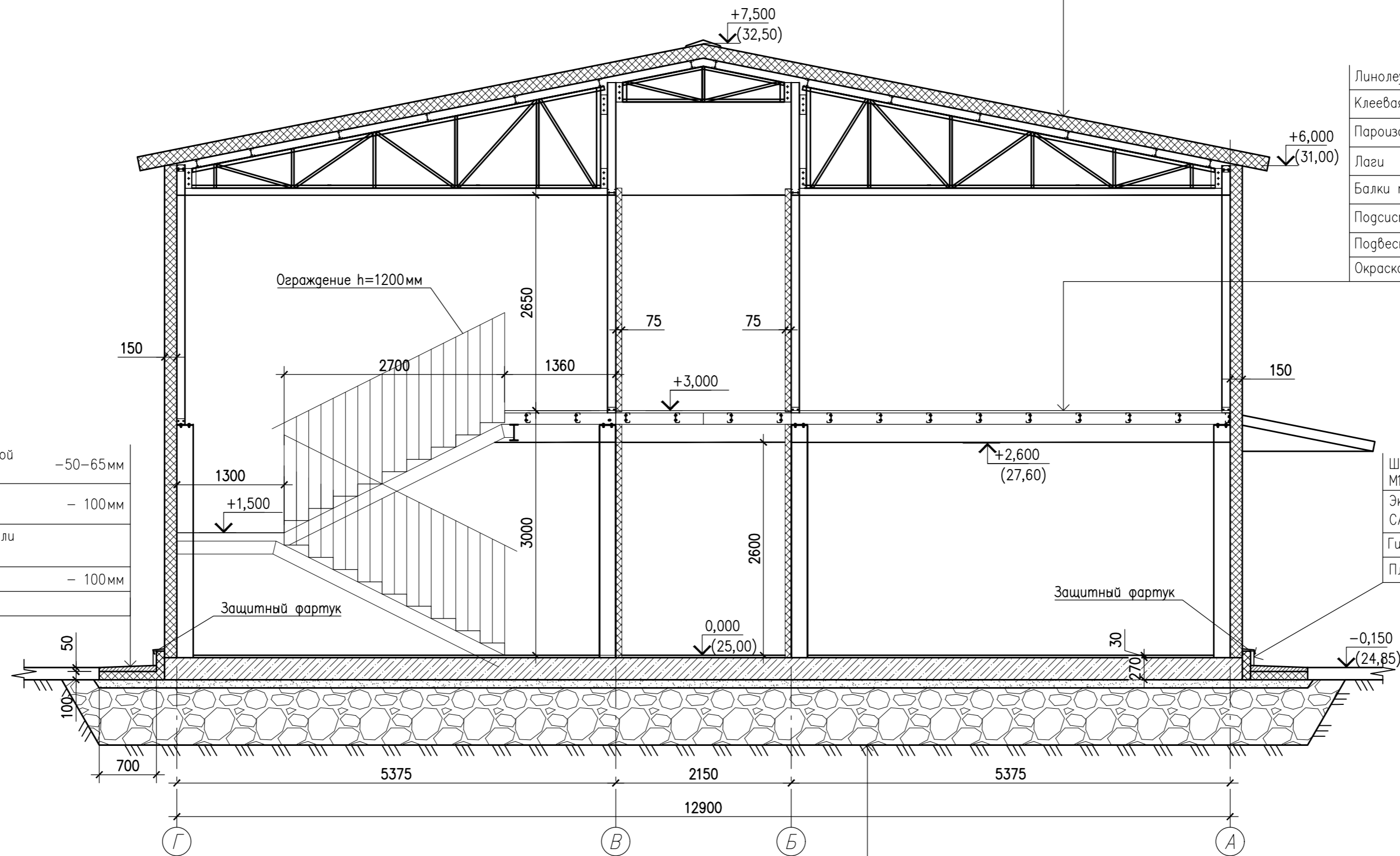
Кровельная панель	- 170мм
Прогонь- профиль С100*40*15*2,0	-100мм
Металлическая ферма (см. КР1)	- переменн.
Минвата рулонная	-20мм
Пароизоляция рулонная	
Подсистема подвесного потолка	-27мм
Подвесной потолок ГКЛ	-12,5мм
Окраска акриловой краской	

Линолеум на вспененной подоснове	- 5мм
Клеевая фанера OSB	-15мм
Пароизоляция рулонная	
Лаги	-120мм
Балки перекрытия	
Подсистема подвесного потолка	-27мм
Подвесной потолок ГКЛ	-12,5мм
Окраска акриловой краской	

Отмостка- Бетон В7,5 армированный сеткой 4Вр-1 шаг 100x100мм	-50-65мм
Экструзионный пенополистирол Технониколь CARBON ECO (либо аналог)	- 100мм
Гидроизоляция (профилированная мембрана или аналог)	
Песок ГОСТ 22733-2016, коэф. упл. 0,92	- 100мм
Уплотненный грунт	

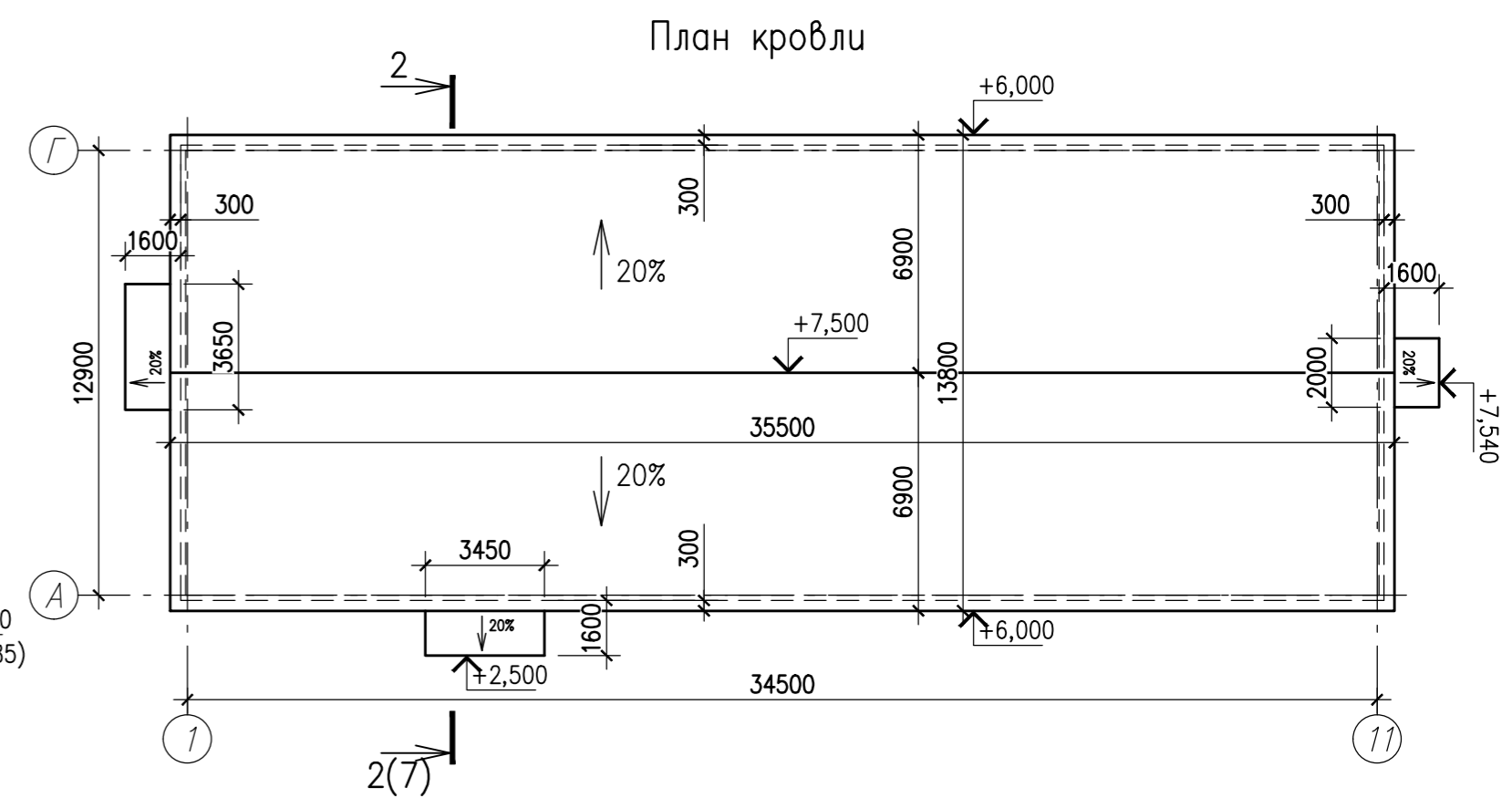
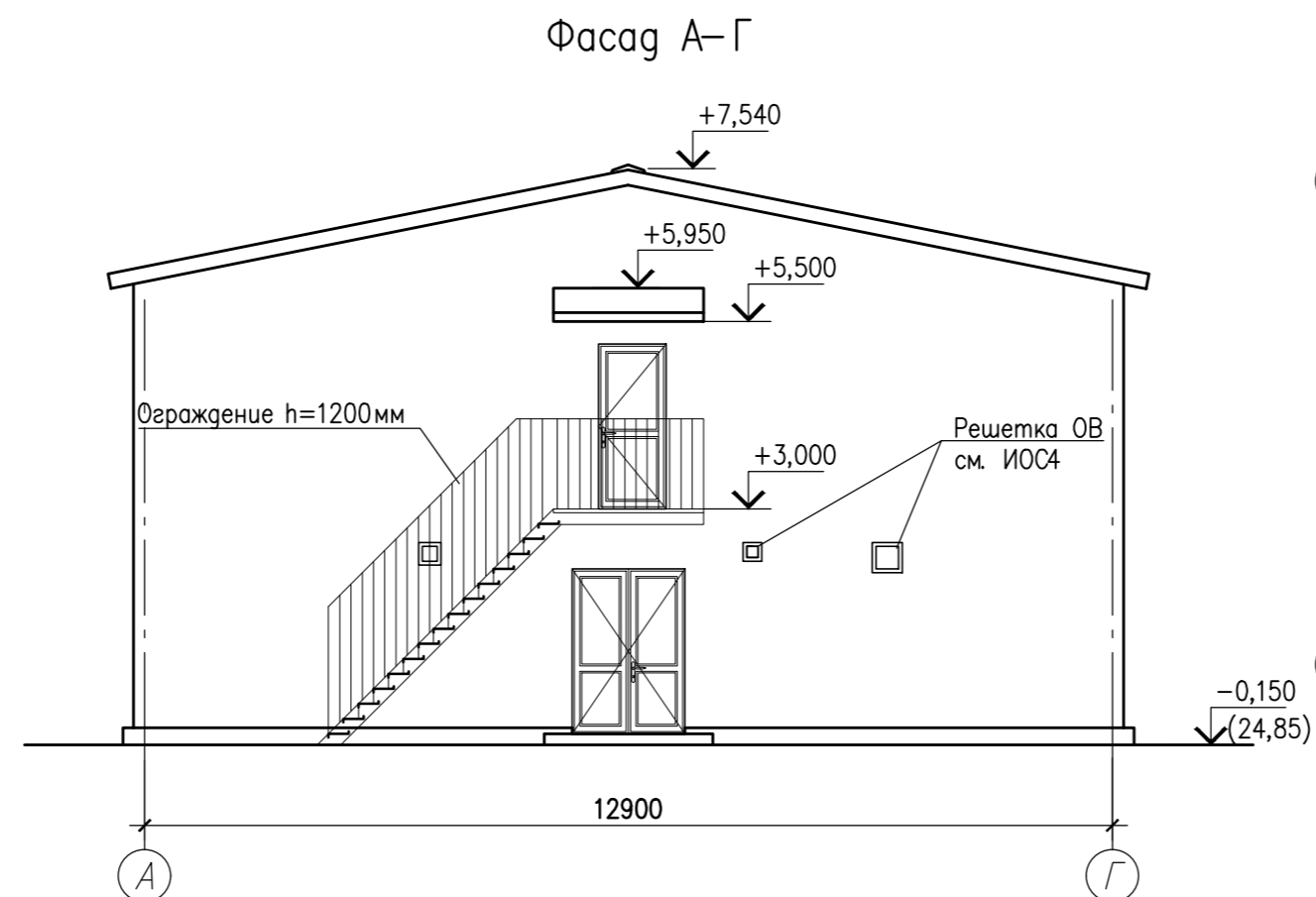
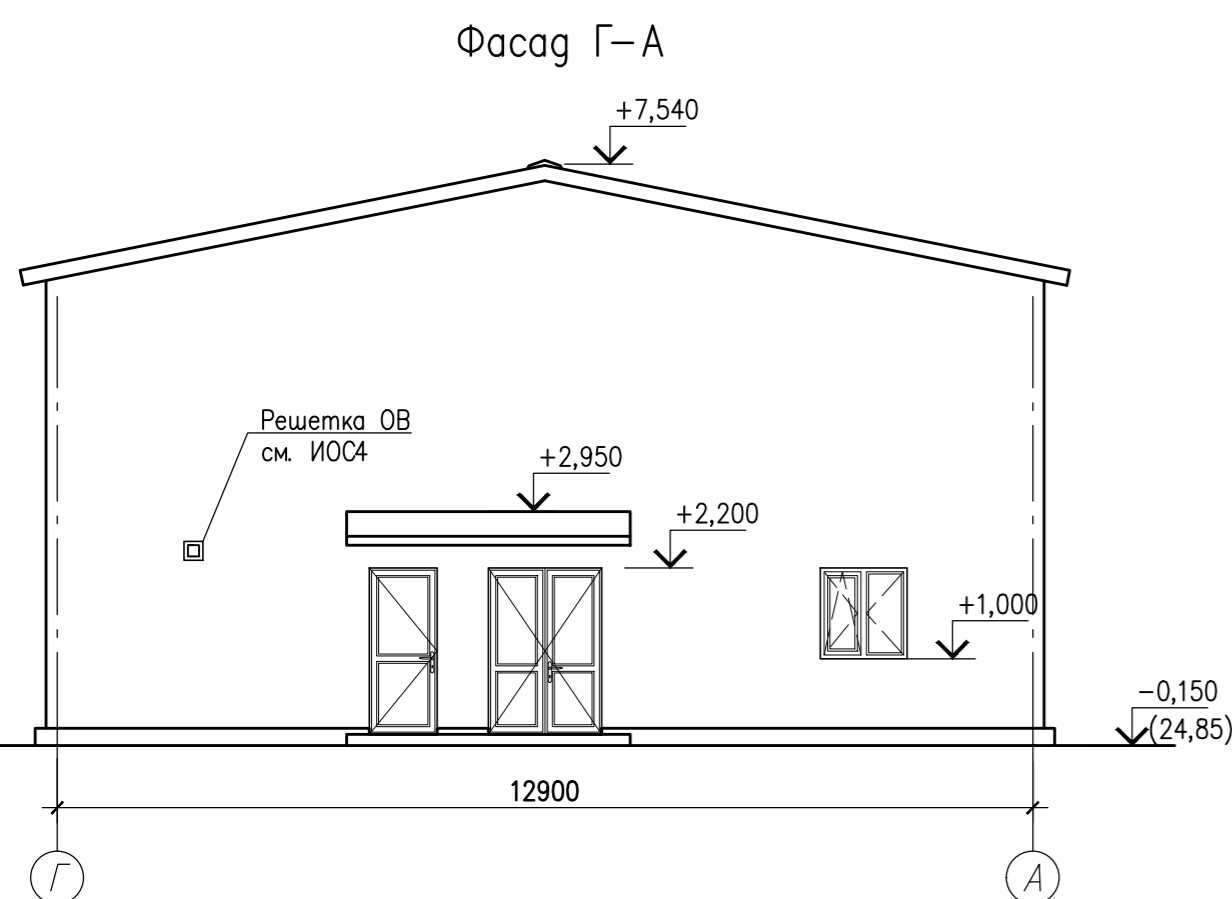
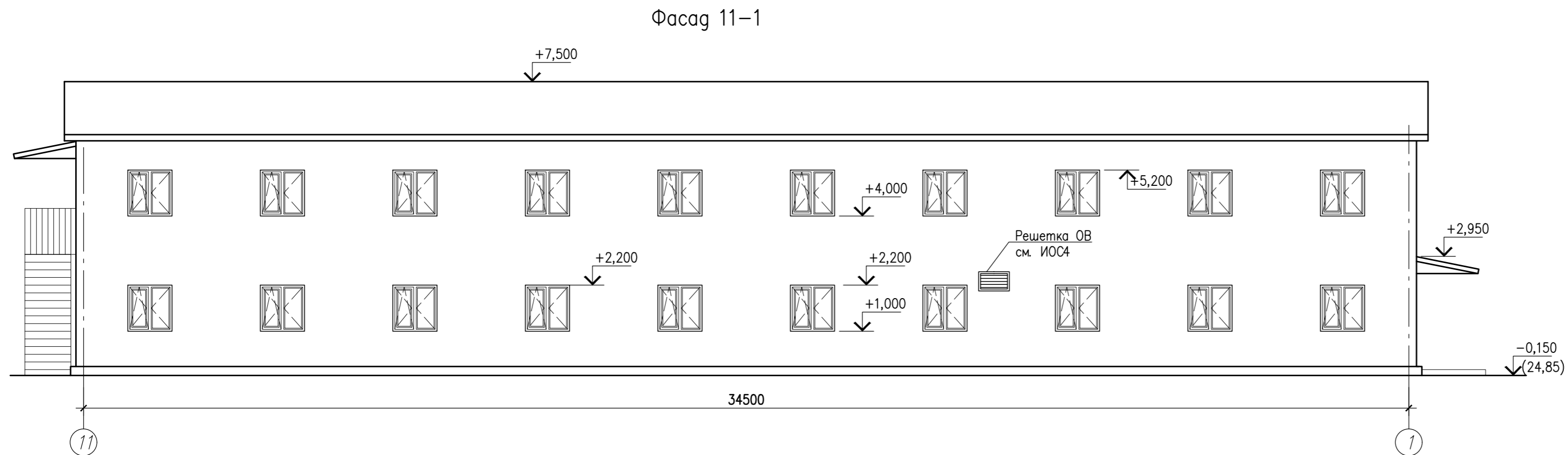
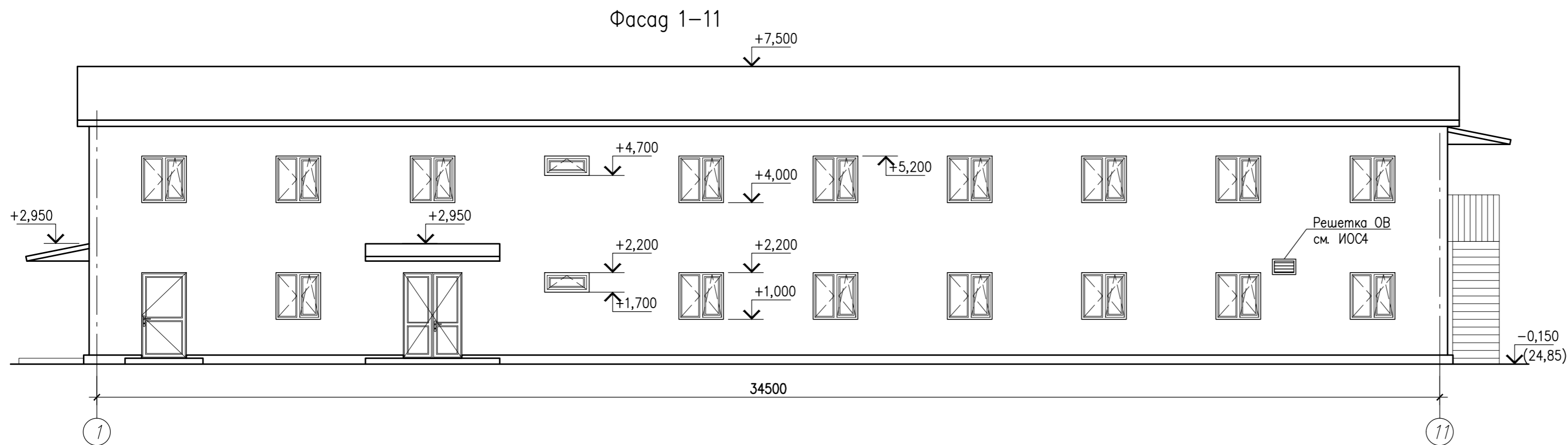
Штукатурка цементно-песчаным раствором М100 по сетке	- 40мм
Экструзионный пенополистирол Технониколь CARBON ECO (либо аналог)	- 100мм
Гидроизоляция	
Плита фундамента (см. КР1)	

Конструкция пола	-30мм
Плита фундамента	- 250мм
Гидроизоляция (профилированная мембрана или аналог)	
Песок средней крупности коэф. упл. 0,92	- 100мм
Геотекстиль 200 гр/м ²	
Насыпной грунт	-500-2000мм
Уплотненный грунт	



Инв. № подл. Погнпись и дата Взам. инв. № Согласовано

У-79967.1-АР										
«Строительство Приморского металлургического завода на территории городского округа Большой Камень Приморского края. Этап I «Инженерная подготовка территории»										
Изм.	Кол.уч.	Лист № док	Погнпись	Дата	Офисное здание			Стация	Лист	Листов
Разраб.		Июковская		10.23				П	7	
Провер.		Максимов		10.23						
Н.контр.		Матурин		10.23	Разрез 2-2					
										A000 "CCCC"



1. Водосток — неорганизованный.
2. Площадь кровли — 500м².
3. Площадь фасада — 591м².

У-79967.1-АР				
«Строительство Приморского металлургического завода на территории городского округа Большой Камень Приморского края. Этап I «Инженерная подготовка территории»				
Изм.	Кол.уч.	Лист	№ док	Подпись
Разраб.		Июковская		10.23
Провер.		Максимов		10.23
Н.контр.			Матурин	10.23
Офисное здание			П	Лист 8
Фасады, План кровли			A000 "СССС"	

Согласовано
 Подпись и дата
 Инв. № подл.