



**ОБЩЕСТВО С ОГРАНИЧЕННОЙ ОТВЕТСТВЕННОСТЬЮ
«ПРОЕКТ-СЕРВИС»**

Клиентский сервис: г. Новосибирск, ул. Аэропорт, 2а
www.proservice.ru email: nsk@proservice.ru тел/факс: (383) 362-02-02

Регистрационный номер: 50 от 28.10.2009 г. в реестре членов саморегулируемой
организации СРО-И-023-14012010

Заказчик – АО «ОФ «Антоновская»

ПЛОЩАДКА ОБОГАЩЕНИЯ УГЛЯ АО «ОФ «АНТОНОВСКАЯ»

**Технический отчет
по результатам инженерно-экологических изысканий**

**Книга 3. Графические материалы
027/42-П/23-КПС/ОФА92/2023-ИЭИЗ**

Том 0.4.3

Новосибирск, 2023



ОБЩЕСТВО С ОГРАНИЧЕННОЙ ОТВЕТСТВЕННОСТЬЮ
«ПРОЕКТ-СЕРВИС»

Клиентский сервис: г. Новосибирск, ул. Аэропорт, 2а
www.proservice.ru email: nsk@proservice.ru тел/факс: (383) 362-02-02

Регистрационный номер: 50 от 28.10.2009 г. в реестре членов саморегулируемой
организации СРО-И-023-14012010

Заказчик – АО «ОФ «Антоновская»

ПЛОЩАДКА ОБОГАЩЕНИЯ УГЛЯ АО «ОФ «АНТОНОВСКАЯ»

**Технический отчет
по результатам инженерно-экологических изысканий**

Книга 3. Графические материалы

027/42-П/23-КПС/ОФА92/2023-ИЭИЗ

Том 0.4.3

Директор

В. А. Хуторной

Главный инженер проекта

А. С. Федоров



Новосибирск, 2023

Взам. инв. №	
Подп. и дата	
Инв. № подл.	

Обозначение	Наименование	Примечание
027/42-П/23-КПС/ОФА92/2023-ИЭИЗ-С	Содержание тома 0.4.3	1
027/42-П/23-КПС/ОФА92/2023-ИЭИЗ-Г.1	Обзорная карта-схема. М 1:25000	1 лист
027/42-П/23-КПС/ОФА92/2023-ИЭИЗ-Г.2	Карта-схема фактического материала. М 1:1000	1 лист
027/42-П/23-КПС/ОФА92/2023-ИЭИЗ-Г.3	Почвенная карта-схема. М 1:1000	1 лист
027/42-П/23-КПС/ОФА92/2023-ИЭИЗ-Г.4	Карта-схема растительного покрова и местообитаний животных. М 1:1000	1 лист
027/42-П/23-КПС/ОФА92/2023-ИЭИЗ-Г.5	Ландшафтная карта-схема. М 1:1000	1 лист
027/42-П/23-КПС/ОФА92/2023-ИЭИЗ-Г.6	Карта-схема экологических ограничений природопользования. М 1:25000	1 лист
027/42-П/23-КПС/ОФА92/2023-ИЭИЗ-Г.7	Карта-схема современного экологического состояния. М 1:25000	1 лист
027/42-П/23-КПС/ОФА92/2023-ИЭИЗ-Г.8	Карта-схема современного экологического состояния. М 1:1000	1 лист
027/42-П/23-КПС/ОФА92/2023-ИЭИЗ-Г.9	Карта-схема прогнозируемого экологического состояния. М 1:1000	1 лист
027/42-П/23-КПС/ОФА92/2023-ИЭИЗ-Г.10	Карта-схема опасных природных процессов. М 1:1000	1 лист
027/42-П/23-КПС/ОФА92/2023-ИЭИЗ-Г.11	Карта-схема особо охраняемых природных территорий. М 1: 200000	1 лист
Общее количество листов документов		14

Согласовано	

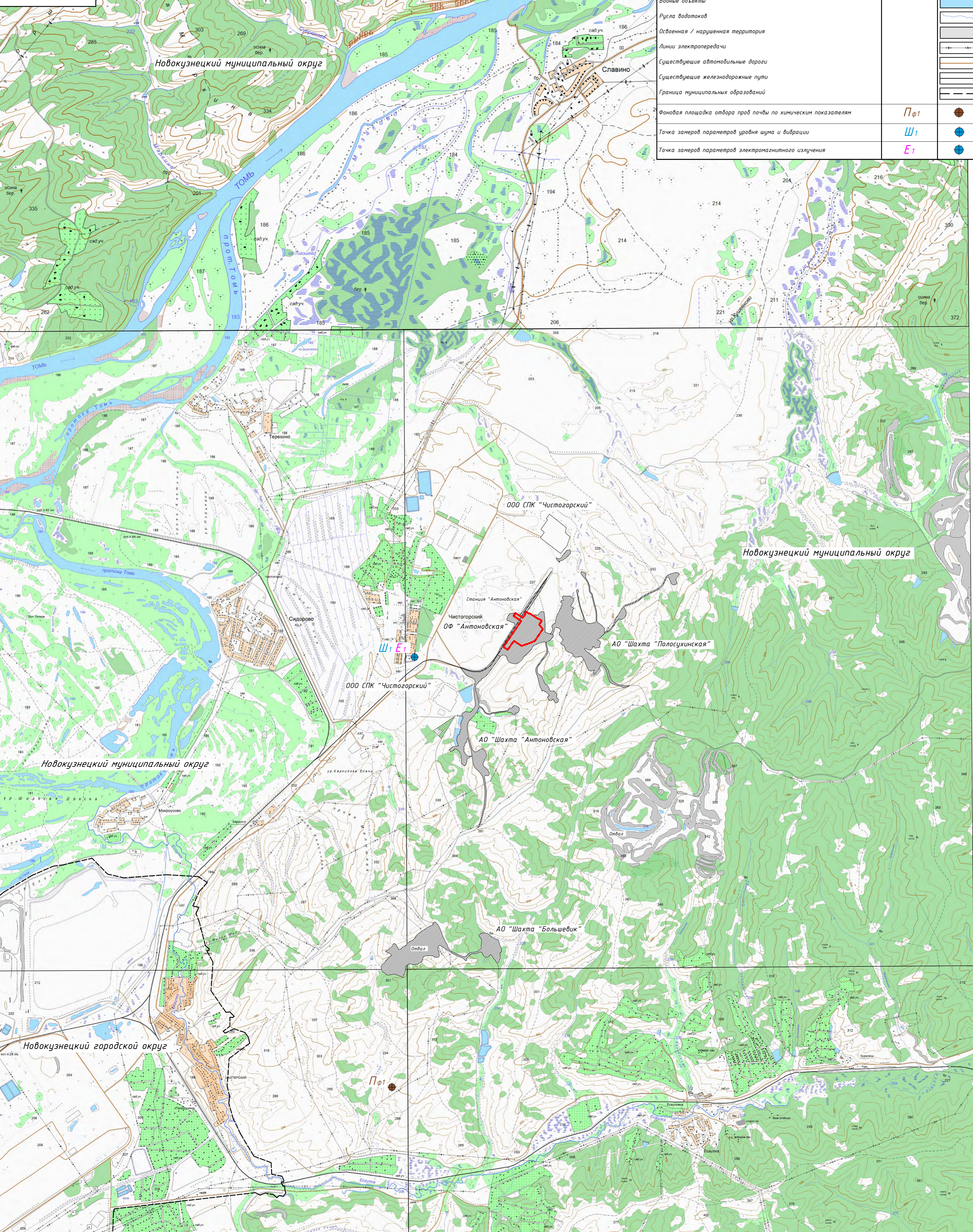
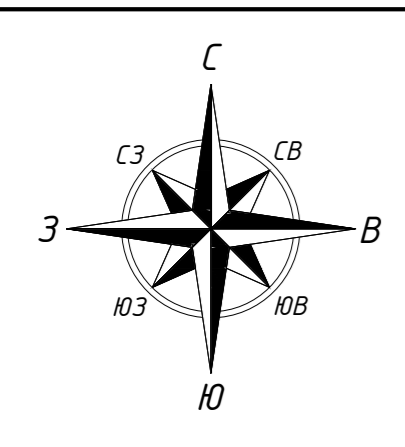
Взам. инв. №	
Подп. и дата	

Изм.	Кол. уч.	Лист	№ док.	Подп.	Дата
Разраб.		Вахрушев			18.10.23
Проверил		Березин			18.10.23
Н. контр.		Савинцева			18.10.23
ГИП		Федоров			18.10.23

027/42-П/23-КПС/ОФА92/2023-ИЭИЗ-С					
Содержание тома 0.4.3					
Стадия	Лист	Листов			
И	1	1			
ООО «Проект-Сервис»					

Условные обозначения

Наименование обозначения	Обозначение	
	д.ж.в.	граф.
Граница территории проведения экологических изысканий		
Изолинии поверхности		
Заболоченные территории		
Водные объекты		
Руслу водотоков		
Освоенная / нарушенная территория		
Линии электропередачи		
Существующие автомобильные дороги		
Существующие железнодорожные пути		
Граница муниципальных образований		
Фоновая площадка отбора проб почвы по химическим показателям	Пф1	
Точка замеров параметров уровня шума и вибрации	Ш1	
Точка замеров параметров электромагнитного излучения	Е1	



Новокузнецкий муниципальный округ

Славино

Новокузнецкий муниципальный округ

Новокузнецкий муниципальный округ

Новокузнецкий городской округ

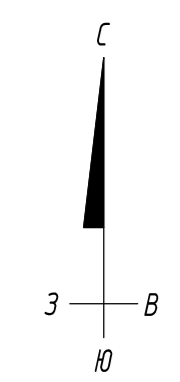
Новокузнецкий муниципальный округ

027/42-П/23-КПС / ОФ А92/2023-ИЗИЗ-Г.1			
Площадка обогащения угля АО "ОФ" "Антоновская"			
Изм/Кол.уч.	Лист	№ док.	Подпись
Разраб.	Вакрушев	18.10.23	
Проб.	Березин	18.10.23	
Технический отчет по результатам инженерно-экологических изысканий. Книга 3. Графические материалы			Стадия
			И
			Лист
			1
			Листов
			1
Н. контр. Савиццева			18.10.23
ГИП Федоров			18.10.23
Обзорная карта-схема М 1:25000			ООО "Проект-Сервис"
Копировал			Формат А1

Имя, № табл. Подпись и дата. Взам. инв. №. Составлено.

Условные обозначения

Наименование обозначения	Обозначение	
	букв.	граф.
Растительность травяная, луговая		
Растительность высокотравная		
Ивовые заросли		
Пароси леса (состав; цифры - средняя высота в м)		
Полосы древесных и кустарниковых насаждений		
Изолинии поверхности		
Текущее положение работ, отметки		
Автомобильные дороги (покрытие)		
Здания и сооружения		
Водопровод		
Теплосети		
Канализация		
Кабель низкого напряжения		
Линии электропередач		
Сараи		
Железнодорожные пути		
Граница участка инженерно-экологических изысканий		
Общая территория проведения экологических исследований, включая проведение измерений ИЭЭ радиоизлучения		
Точки отбора проб почв/грунтов на агрохимические показатели	Агр ₁	
Точки отбора проб почв/грунтов на химические и санитарно-эпидемиологические показатели	П ₂	
Площадки проведения геоботанических и фаунистических исследований	Б ₁	
Точки отбора проб почв/грунтов на радиационные показатели	Р ₂	
Точки замера параметров уровня шума и вибрации	Ш ₂	
Точки замера параметров электромагнитного излучения	Е ₂	
Точки отбора проб подземной воды	В ₁	

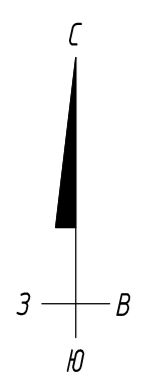


Примечания

1. Топографический план составлен по материалам изысканий, выполненным ООО "Проект-Сервис" в 2022 г.
2. Система координат - местная.
3. Система высот - Балтийская 1977 г.
4. Стоячие уровни: пробурены через 0,5 м.

027/42-П/23-КПС/ОФА92/2023-ИЭИЗ-Г.2				Листов		
Площадка обогащения угля АО "ОФ "Ангановская"				Лист		
Исполн.	Лист	ИМВ	Лист	Лист	Лист	Лист
Разработчик	Валерий	В.В.	В.В.	В.В.	В.В.	В.В.
Проверил	Евгений	В.В.	В.В.	В.В.	В.В.	В.В.
И.контр.	Савинова	В.В.	В.В.	В.В.	В.В.	В.В.
ГМП	Федоров	В.В.	В.В.	В.В.	В.В.	В.В.
Карта-схема фактического материала М 1:1000				000 "Проект-Сервис"		
Копировал				Формат А0		

И.контр.	Савинова	В.В.
ГМП	Федоров	В.В.



Условные обозначения

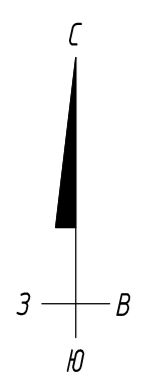
Наименование обозначения	Обозначение	
	букв.	граф.
Растительность травяная, луговая		III II
Растительность высокотравная		III III
Ивовые заросли		III III
Паросы леса (состав; цифры - средняя высота в м)		III III
Полосы древесных и кустарниковых насаждений		III III
Изоляции поверхности		III III
Текущее положение работ, отметки		III III
Автомобильные дороги (покрытие)		III III
Здания и сооружения		III III
Водопроток		III III
Теплотрасса		III III
Канализация		III III
Кабель низкого напряжения		III III
Линии электропередач		III III
Ограждения		III III
Железнодорожные пути		III III
Граница участка инженерно-экологических изысканий		III III
Черезземельный очень плодородный славоземельный тяжелосуглинистый с признаками техногенного нарушения ПСП - нет, ПСП - нет, площадь - 0,803 га	ЧВ	-м.с.
Техногенно-нарушенный грунт / технозем (площадь - 14,570 га)	Тех	
Площадки заложения почвенных разрезов	Агр ₁	▲
Приколки для уточнения почвенных контролей	Пр ₂	▲



Примечания

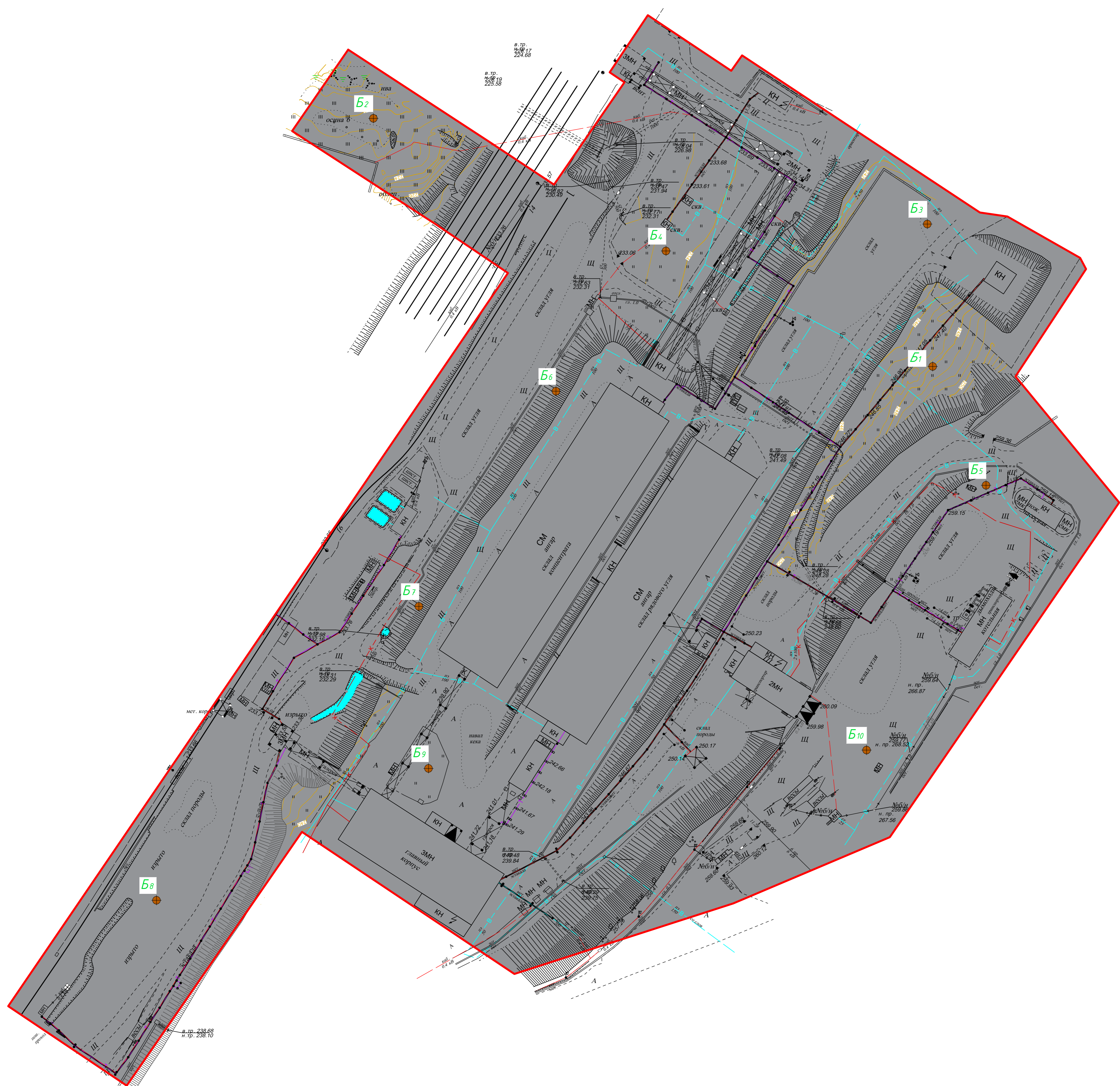
1. Топографический план составлен по материалам изысканий, выполненным ООО "Проект-Сервис" в 2022 г.
2. Система координат - местная.
3. Система высот - Балтийская 1977 г.
4. Стоячие срезки выполнены через 0,5 м.

027/42-П/23-КПС. ОФА92/2023-ИЭИЗ-Г.З				Площадка обогащения угля АО "ОФ "Антановская"		
Исполн.	Лист	Изд.	Лист	Лист	Лист	Лист
Резерв	Вариант	№	№	№	№	№
Проверил	Березин	В.И.	В.И.	В.И.	В.И.	В.И.
И. контр.	Сайкина	В.И.	В.И.	В.И.	В.И.	В.И.
ГМП	Федоров	В.И.	В.И.	В.И.	В.И.	В.И.
Почвенная карта-схема М 1:1000				000 "Проект-Сервис"		
Копировал				Формат А0		



Условные обозначения

Наименование обозначения	Обозначение	
	букв.	граф.
Растительность травяная, луговая		
Растительность высокотравная		
Ивовые заросли		
Пароси леса (сосна); цифры – средняя высота в м		
Полосы древесных и кустарниковых насаждений		
Изолинии поверхности		
Текущее положение работ, откосы		
Автомобильные дороги (покрытие)		
Здания и сооружения		
Водопровод		
Теплосети		
Канализация		
Кабель низкого напряжения		
Линии электропередач		
Ограждения		
Железнодорожные пути		
Граница участка инженерно-экологических изысканий		
Территориальные единицы растительного покрова:		
Техногенно-нарушенная и техногенно-трансформированная территория, включая:		
- участки полностью лишённые растительности;		
- участки с сорно-руберальными и пионерными видами на начальных стадиях восстановительных процессов;		
В пределах этих участков травяной покров неравномерный, местами мозаичный. Особую опасность представляют виды семейств Розaceae, Asteraceae, Brassicaceae, также встречаются виды семейств Fabaceae, Rosaceae, Boraginaceae, Ranunculaceae, Amaranthaceae, Scrophulariaceae, Polygonaceae, Urticaceae, Nymphaeaceae, Araceae, Lamiaceae, Opuntiacae, Compositaceae, Rubiaceae, Caryophyllaceae, Ericaceae и др. Встречаются подвиды берёзы повислой (<i>Betula pendula</i>), Осины обыкновенной (<i>Populus tremula</i>), Клена ясенелистного (<i>Acer negundo</i>), Сосны обыкновенной (<i>Pinus sylvestris</i>), Черешки обыкновенной (<i>Prunus radix</i>), Ивы трельчатой (<i>Salix tripartita</i>), Ивы козья (<i>Salix caprea</i>), а также обыкновенная крушиновидная (<i>Fraxinus excelsior</i>) и др. В редкостое доминирует Берёза повислая (<i>Betula pendula</i>), встречаются Осина обыкновенная (<i>Populus tremula</i>), Клен ясенелистный (<i>Acer negundo</i>), Ива трельчатая (<i>Salix tripartita</i>), Ива козья (<i>Salix caprea</i>) и др.		
Наличие охраняемых видов растений, животных и грибов-паразитов, занесённых в Красную книгу РФ и Красную книгу Кемеровской области, отсутствуют.		
Типы местообитаний животных:		
Техногенно-нарушенная и техногенно-трансформированная территория		
На участках интенсивного современного хозяйственного использования постоянные представители фауны отсутствуют, встречаются лишь организмы при случайном проникновении с соседних менее освоённых участков.		
На участках в местах произрастания сорно-руберальной и пионерной растительности отмечается достаточно высокая численность насекомых (в основном Diptera и Hymenoptera).		
В целом на участке изысканий из крупных форм встречаются: Полевой воробей (<i>Passer montanus</i>), Домовой воробей (<i>Passer domesticus</i>), Луговой чижик (<i>Sylvia luteicapilla</i>), Сарга Фонаря (<i>Coturnix coturnix</i>), Обыкновенная овсянка (<i>Euphonia citreola</i>), Большая синица (<i>Parus major</i>), Белая трясогузка (<i>Motacilla alba</i>), Сизый голубь (<i>Columba livia</i>), Обыкновенная крушка (<i>Coccyus erythrorhynchos</i>), Черный крапчик (<i>Motacilla alba</i>), Обыкновенная полевка (<i>Microtus agvalis</i>), Полевая мышь (<i>Arvicolus arvalis</i>) и Обыкновенная бурундука (<i>Sorex araneus</i>).		
Места обнаружения и следы пребывания охраняемых видов животных, занесённых в Красную книгу РФ и Красную книгу Кемеровской области, отсутствуют.		
Пути миграции, места концентрации диких животных отсутствуют.		
Площадки проведения геоботанических и фаунистических исследований	Б1	

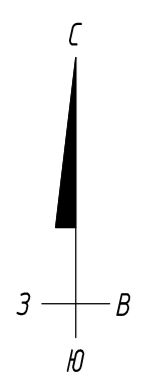


Примечания

1. Топографический план составлен по материалам изысканий, выполненным ООО "Проект-Сервис" в 2022 г.
2. Система координат – местная.
3. Система высот – Балтийская 1977 г.
4. Стоячие уровни: пробурены через 0,5 м.

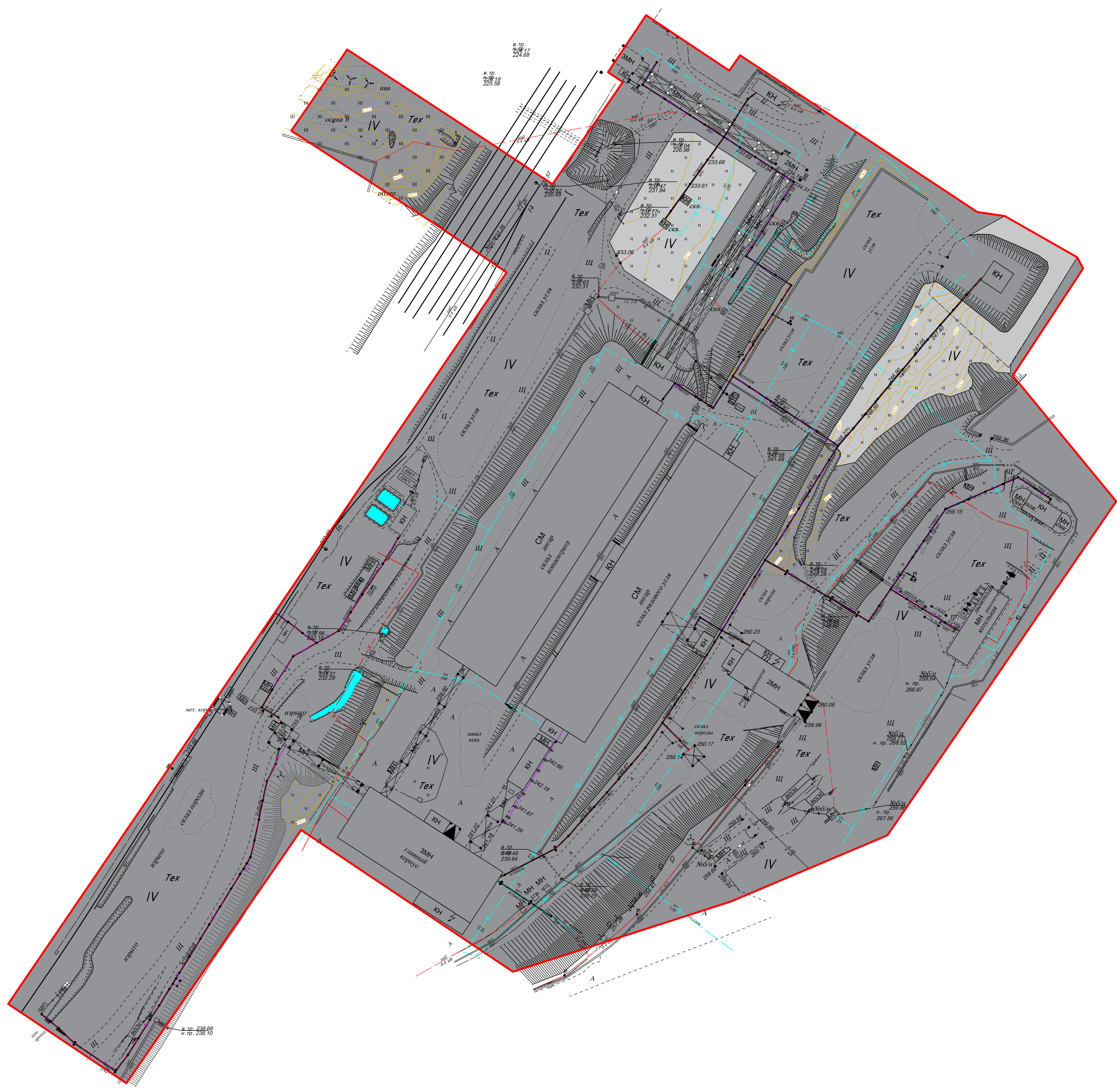
		027/42-П/23-КПС / ОФА92/2023-ИЗИЗ-Г.4	
		Площадка обогащения угля АО "ОФ "Антяновская"	
Изм/Внес	Лист	ИМВн	Лист
Разработ	Возвращен	Дата	Дата
Проверен	Березин	ВН23	ВН23
		Технический отчет по результатам инженерно-экологических изысканий Книга 3. Графические материалы	
И. катод	Сайкина	ВН23	ВН23
ГМП	Федоров	ВН23	ВН23
		Карта-схема растительного покрова и местообитаний животных. М 1:1000	
		000 "Проект-Сервис"	
		Формат А0	

Составлено	
Исполнено	
Проверено	
Утверждено	



Условные обозначения

Наименование обозначения	Обозначение	
	букв.	граф.
Растительность травяная, луговая	III	
Растительность высокотравная	III	
Ивовые заросли	III	
Пароси леса (буквы - средняя высота в м)	IV	
Полосы древесных и кустарниковых насаждений	IV	
Изолинии поверхности	250	
Текущее положение работ, отметки	III	
Автомобильные дороги (покрытие)	III	
Здания и сооружения	III	
Водопроток	III	
Теплотрасса	III	
Канализация	III	
Кабель низкого напряжения	III	
Линии электропередач	III	
Ограждения	III	
Железнодорожные пути	III	
Граница участка инженерно-экологических изысканий	III	



Ландшафты

Условное обозначение	Деление ландшафтов		Степень нарушенности территории
	по природным факторам формирования	по антропогенным факторам формирования	
IV	Резко континентальный нежарко-континентальный лесостепной суверенный ландшафт с расчлененным рельефом	Промышленный ландшафт	Полная, сильная степень
IV	Резко континентальный нежарко-континентальный лесостепной суверенный ландшафт с расчлененным рельефом	Не используемый в настоящее время	Сильная степень

Примечания

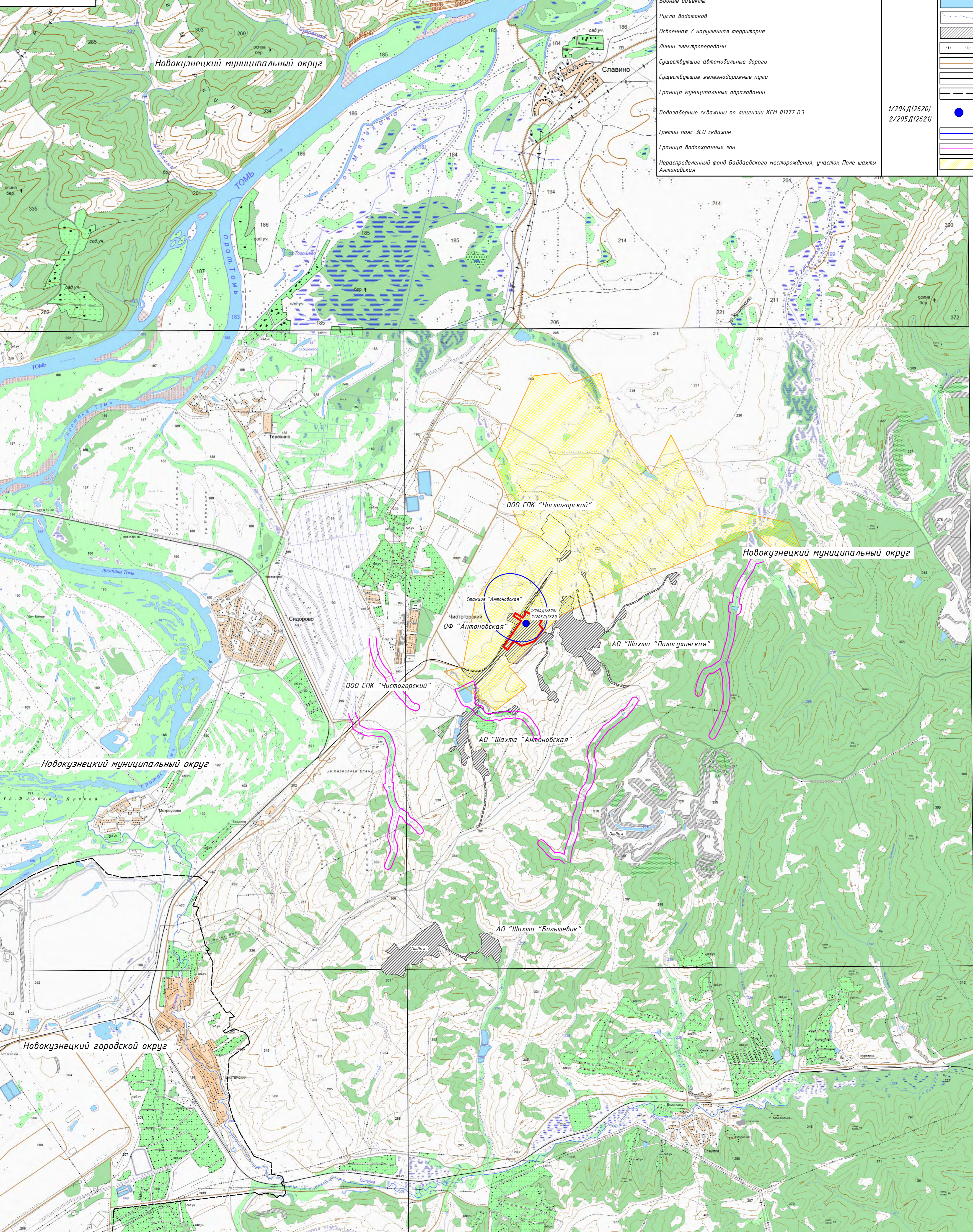
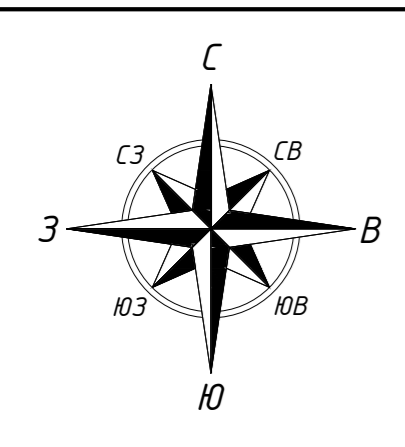
1. Топографический план составлен по материалам изысканий, выполненным ООО "Проект-Сервис" в 2022 г.
2. Система координат - местная.
3. Система высот - Балтийская 1977 г.
4. Стоячие срезки/профили пробиты через 0,5 м.

027/42-П/23-КПС / ОФА92/2023-ИЭИЗ-Г.5			
Площадка обогащения угля АО "ОФ "Антоновская"			
Исполнил:	Лист:	Издан:	Листов:
Разработ:	Визирован:	В 08.02	
Проверил:	Березин	В 08.02	
Технический отчет по результатам инженерно-экологических изысканий. Книга 3. Графические материалы.			
И. контр.:	Сайкина	В 08.02	
ГМП:	Федоров	В 08.02	
Ландшафтная карта-схема. М 1:1000			
000 "Проект-Сервис"			

Копировать

Условные обозначения

Наименование обозначения	Обозначение	
	д.ж.в.	граф.
Граница территории проведения экологических изысканий		
Изолинии поверхности		
Заболоченные территории		
Водные объекты		
Руслу водотоков		
Освоенная / нарушенная территория		
Линии электропередачи		
Существующие автомобильные дороги		
Существующие железнодорожные пути		
Граница муниципальных образований		
Водозаборные скважины по лицензии КЕМ 01777 ВЭ	1/204.Д(2620) 2/205.Д(2621)	
Третий пояс ЗСО скважин		
Граница водоохранных зон		
Нераспределенный фонд Байдаевского месторождения, участок Поле шахты Антоновская		



Новокузнецкий муниципальный округ

Славино

Новокузнецкий муниципальный округ

Новокузнецкий муниципальный округ

Новокузнецкий городской округ

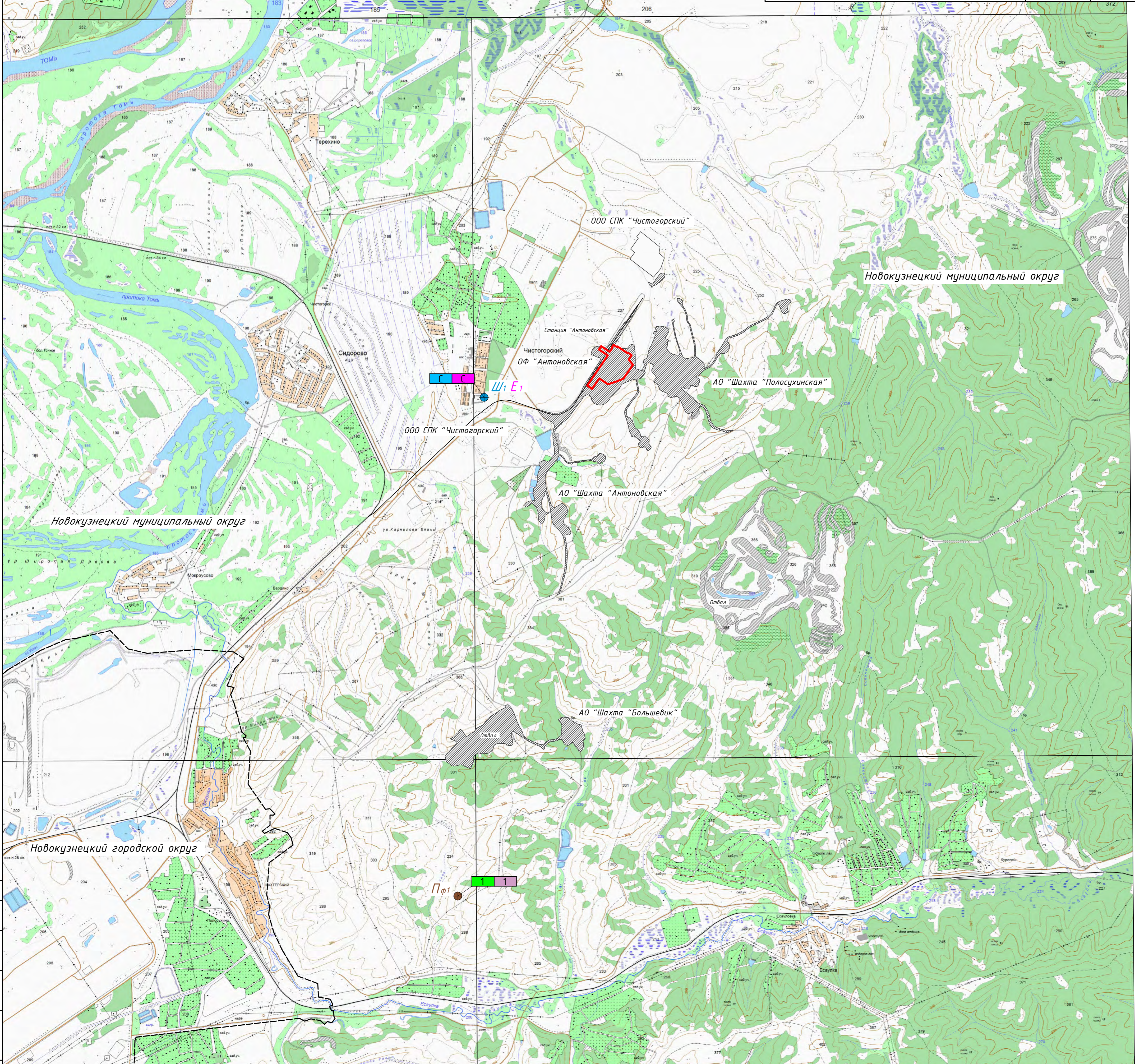
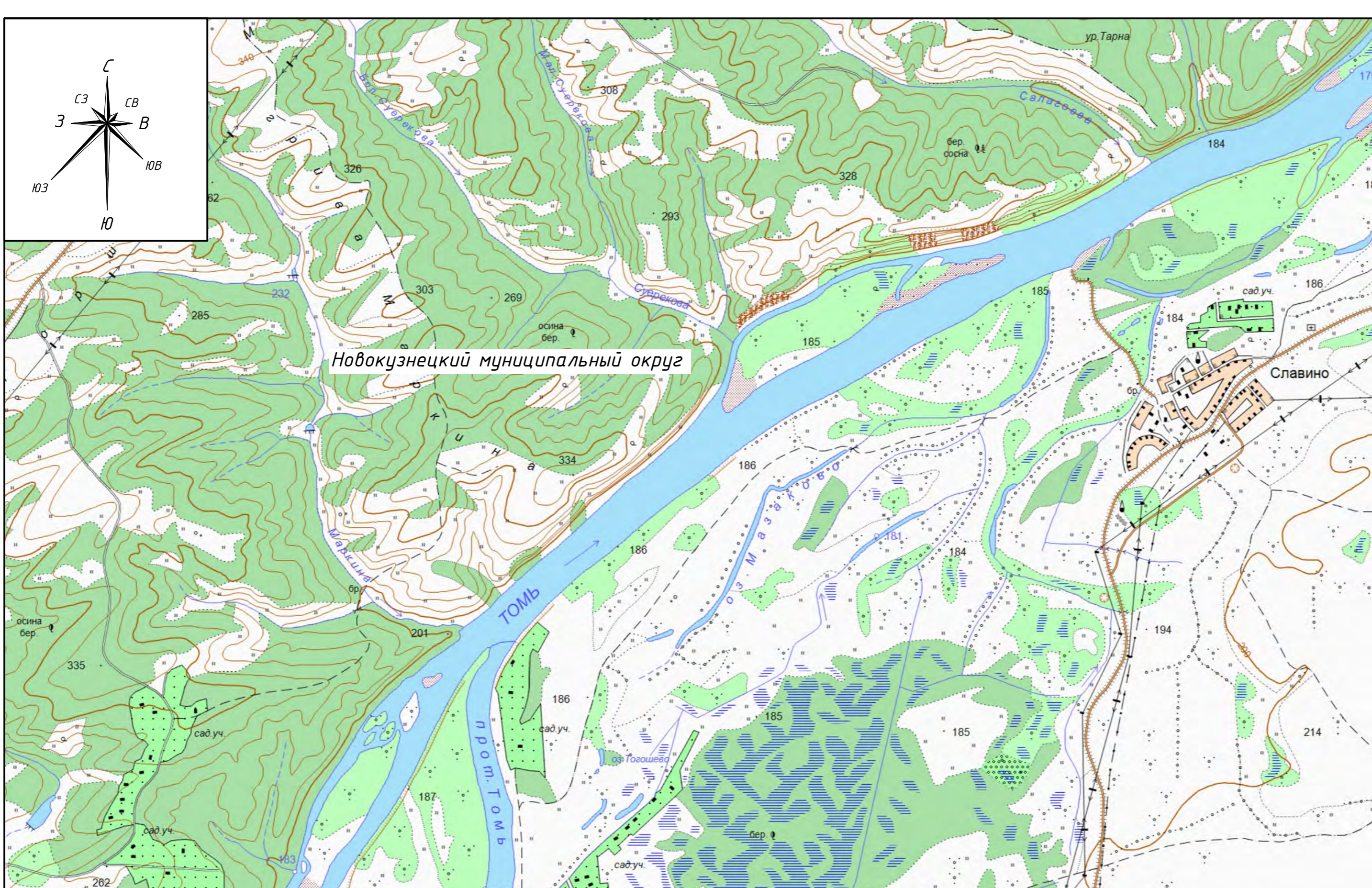
Новокузнецкий муниципальный округ

027/42-П/23-КПС / ОФ А92/2023-ИЗИЗ-Г.6			
Площадка обогащения угля АО "ОФ" Антоновская"			
Изм/Кол/уч	Лист	№ док.	Подпись
Разраб.	Вакрушев	18.10.23	
Проб.	Березин	18.10.23	
Технический отчет по результатам инженерно-экологических изысканий. Книга 3. Графические материалы			Стадия
Карта-схема экологических ограничений природопользования. М 1:25000			Лист
Н. контр. Савиццева			Листов
ГИП Федоров			И 1 1
Копировал			ООО "Проект-Сервис"
Формат А1			

Имя, № табл. Подпись и дата. Взам. инв. №. Составлено

Условные обозначения

Наименование обозначения	Обозначение	
	букв.	граф.
Граница территории проведения экологических изысканий		
Изолинии поверхности		
Заболоченные территории		
Водные объекты		
Русла водотоков		
Освоенная / нарушенная территория		
Линии электропередачи		
Существующие автомобильные дороги		
Существующие железнодорожные пути		
Граница муниципальных образований		
Фоновая площадка отбора проб почвы по химическим показателям	Пф1	
Категория загрязнения почв по химическим показателям (по суммарному показателю загрязнения Zс): Zс < 16 – допустимая; Zс 16-32 – умеренно опасная; Zс 32-128 – опасная; Zс > 128 – чрезвычайно опасная.		
Категория загрязнения почв бенз(а)пиреном, нефтепродуктами и другими веществами: 1 – допустимая; 2 – умеренно опасная; 3 – опасная; 4 – чрезвычайно опасная.		
Точка замеров параметров уровня шума и вибрации	Ш1	
Результаты исследования параметров уровня шума и уровня вибрации: С – соответствует нормативным требованиям; Н – не соответствует нормативным требованиям.		
Точка замеров параметров электромагнитного излучения	Е1	
Результаты исследования параметров уровня электромагнитного поля: С – соответствует нормативным требованиям; Н – не соответствует нормативным требованиям.		

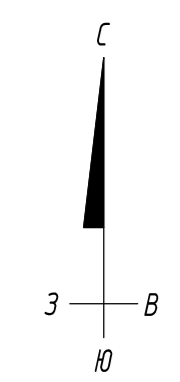


027/42-П/23-КПС / ОФ А92/2023-ИЗИЗ-Г.7			
Площадка обогащения угля АО "ОФ" Антоновская			
Изм/Кол/уч	Лист	№ док.	Подпись
Разраб.	Взвешев	18.10.23	
Проб.	Березин	18.10.23	
Технический отчет по результатам инженерно-экологических изысканий. Книга 3. Графические материалы			Стадия
			И
			Лист
			1
			Листов
			1
Карта-схема современного экологического состояния. М 1:25000			ООО "Проект-Сервис"
Н. контр.	Савиццева	18.10.23	
ГИП	Федоров	18.10.23	
Копировал			Формат А1

Имя, № подл. Подпись и дата. Взам. инв. №. Составлено.

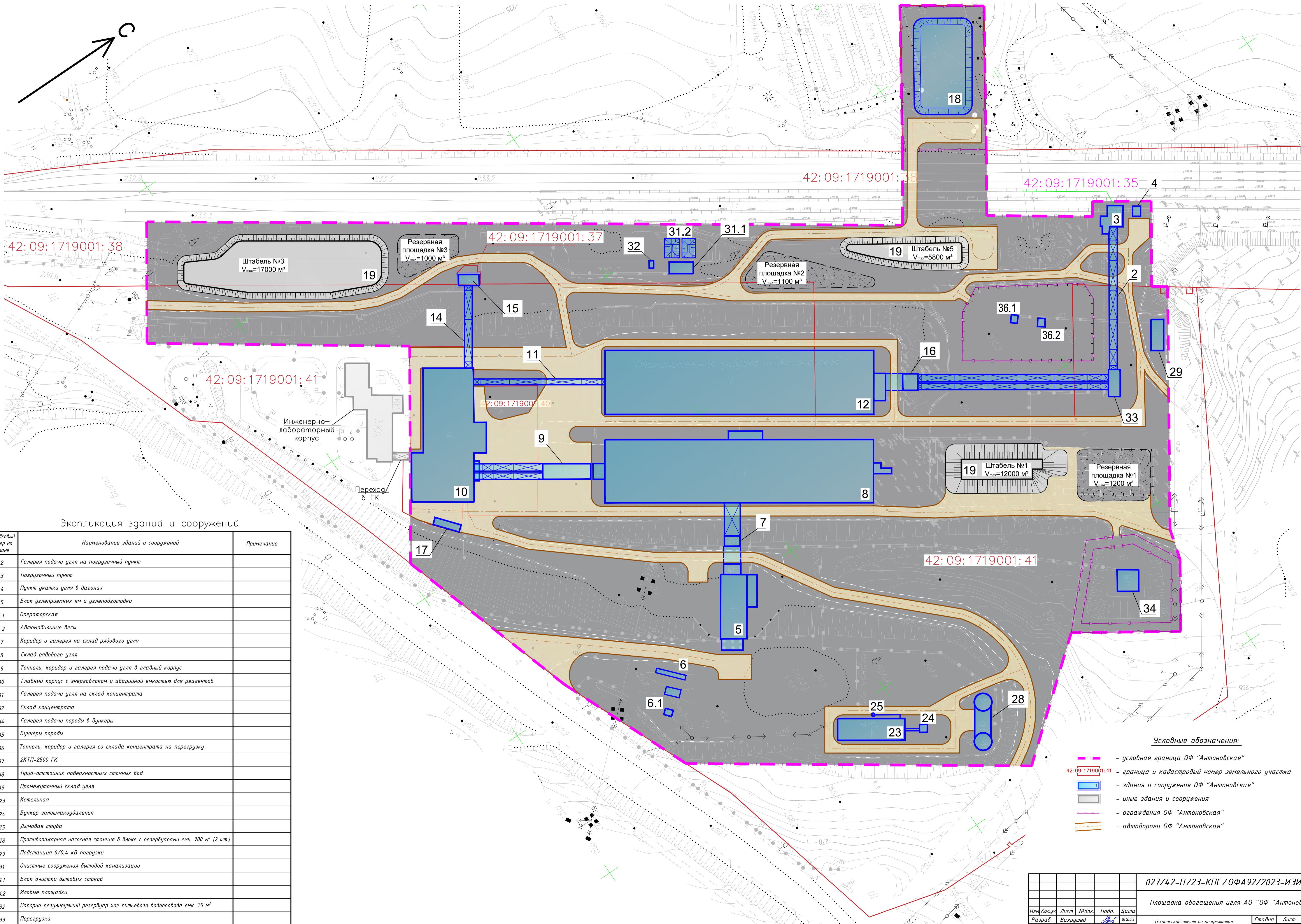
Условные обозначения

Наименование обозначения	Обозначение	
	букв.	граф.
Растительность травяная, луговая		
Растительность высокотравная		
Ивовые заросли		
Пароси леса (состав; цифры - средняя высота в м)		
Полосы древесных и кустарниковых насаждений		
Изолнии поверхности		
Текущее положение работ, откосы		
Автомобильные дороги (покрытие)		
Здания и сооружения		
Водопровод		
Теплосети		
Канализация		
Кабель низкого напряжения		
Линии электропередач		
Ограждения		
Железнодорожные пути		
Граница участка инженерно-экологических изысканий		
Общая территория проведения экологических исследований, включая проведение изысканий МЭД (экологическая)		
Результаты почвенной агро-гемики территории и измерений МЭД (агро-экологическая): 0-0,2 мЗБ/ч - соответствует естественному природному уровню для аграрных территорий; 0,2-0,3 мЗБ/ч - соответствует требованиям для строительства зданий и сооружений жилищного и общественного назначения; до 0,6 мЗБ/ч - соответствует требованиям для строительства промышленных объектов; более 0,6 мЗБ/ч - не соответствует нормативным требованиям		
Точки отбора проб почв/грунтов на химические и санитарно-эпидемиологические показатели	П ₂	
Площадки проведения геоботанических и флористических исследований	Б ₁	
Точки отбора проб почв/грунтов на радиационные показатели	Р ₂	
Категория загрязнения почв/грунтов по химическим показателям (по суммарному показателю загрязнения Σс): Σс = 16 - допустимая; Σс = 16-32 - умеренно опасная; Σс = 32-128 - опасная; Σс = 128 - чрезвычайно опасная		
Показатели уровня загрязнения почв/грунтов по степени эпидемиологической опасности: 1 - чистая; 2 - умеренно опасная; 3 - опасная; 4 - чрезвычайно опасная		
Категория загрязнения почв/грунтов бенз(а)пиреном, нефтепродуктами и другими веществами: 1 - допустимая; 2 - умеренно опасная; 3 - опасная; 4 - чрезвычайно опасная		
Классы загрязнения почв/грунтов по радиационным характеристикам (по удельной эффективной активности Аэфф, Бк/кг): Аэфф < 370 - I класс; Аэфф 370-740 - II класс; Аэфф 740-1500 - III класс; Аэфф > 1500 - IV класс		
Точки замеров параметров уровня шума и вибрации	Ш ₁	
Результаты исследования параметров уровня шума и уровня вибрации: С - соответствует нормативным требованиям; Н - не соответствует нормативным требованиям		
Точки замеров параметров электромагнитного излучения	Е ₁	
Результаты исследования параметров уровня электромагнитного поля: С - соответствует нормативным требованиям; Н - не соответствует нормативным требованиям		
Точки отбора проб подземной воды	В ₁	
Результаты гидрохимических исследований проб подземной воды: С - соответствует нормативным требованиям; Н - не соответствует нормативным требованиям		
Результаты микробиологических исследований проб подземной воды: С - соответствует нормативным требованиям; Н - не соответствует нормативным требованиям		



Примечания
 1. Топографический план составлен по материалам изысканий, выполненным ООО "Проект-Сервис" в 2022 г.
 2. Система координат - местная.
 3. Система высот - Балтийская 1977 г.
 4. Стоячие уровни воды проблены через 0,5 м.

		027/42-П/23-КПС/ОФ492/2023-ИЗ3-Г.В	
		Площадка озеленения участка АО "ОФ "Антоновская"	
Исполн.	Лист	ИМВ	Лист
Разработчик	Визуализация	В.С.	В.С.
Проверенный	Безопасность	В.С.	В.С.
И.контр.	Сайт/карта	В.С.	В.С.
ГМП	Федоров	В.С.	В.С.
		Технический отчет по результатам инженерно-экологических изысканий. Книга 3. Графические материалы	
		Карта-схема современного экологического состояния. М 1:1000	
Листы	Лист	Листов	
И	1	1	
		ООО "Проект-Сервис"	
		Формат А0	



Экспликация зданий и сооружений

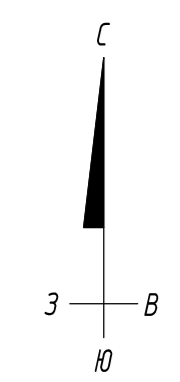
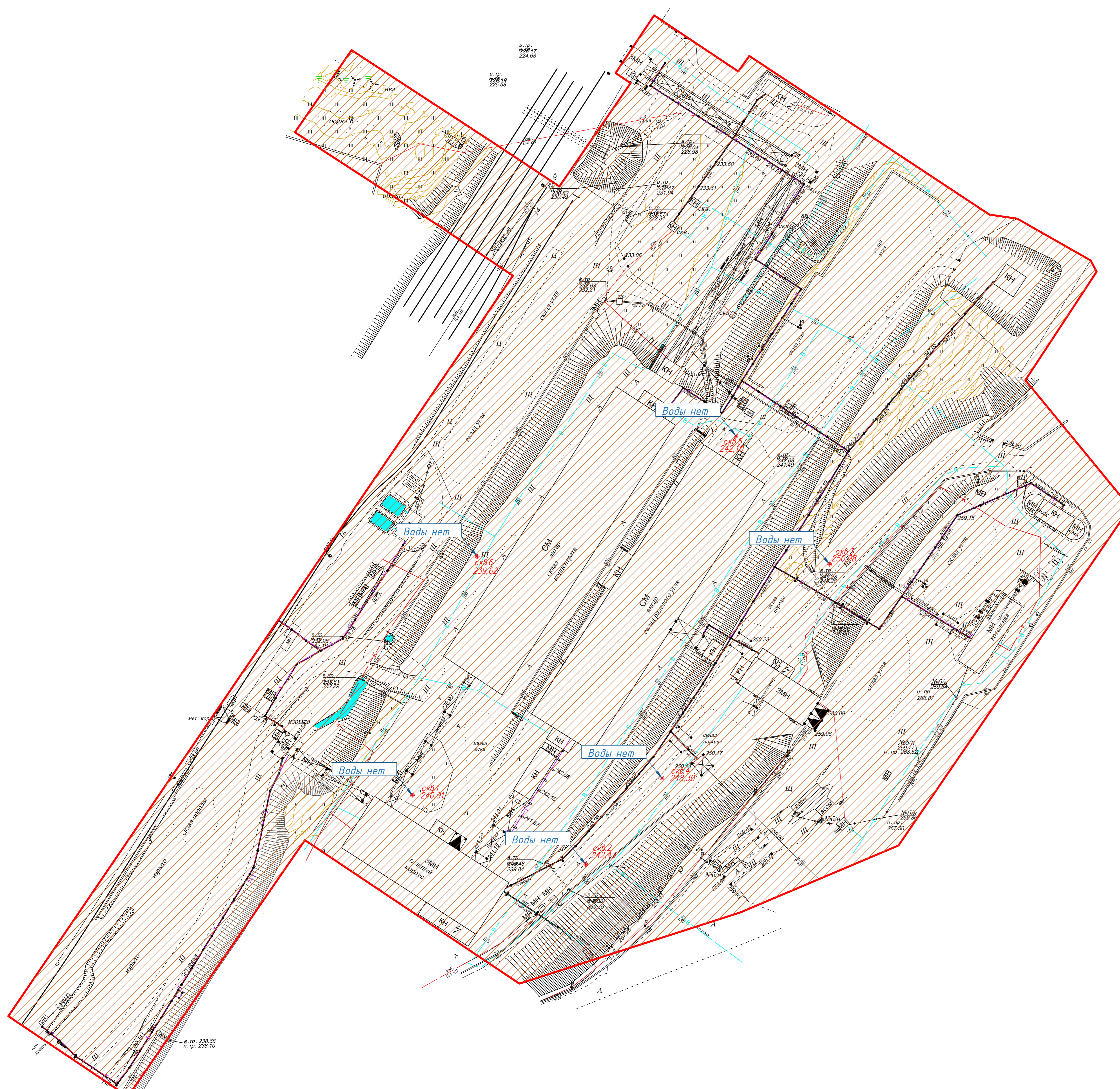
Порядковый номер на плане	Наименование зданий и сооружений	Примечание
2	Галерея подачи угля на погрузочный пункт	
3	Погрузочный пункт	
4	Пункт укатки угля в вагозах	
5	Блок углеприемных ям и углеподготовки	
6.1	Операторская	
6.2	Автомобильные весы	
7	Коридор и галерея на склад рядового угля	
8	Склад рядового угля	
9	Тоннель, коридор и галерея подачи угля в главный корпус	
10	Главный корпус с энергоблоком и аварийной емкостью для реагентов	
11	Галерея подачи угля на склад концентрата	
12	Склад концентрата	
14	Галерея подачи породы в бункеры	
15	Бункеры породы	
16	Тоннель, коридор и галерея со склада концентрата на перегрузку	
17	ЗКП-2500 ГК	
18	Пруд-отстойник поверхностных сточных вод	
19	Промежуточный склад угля	
23	Котельная	
24	Бункер золошлакоудаления	
25	Дымовая труба	
28	Противопожарная насосная станция в блоке с резервуарами емк. 700 м³ (2 шт.)	
29	Подстанция 6/0,4 кв погрузки	
31	Очистные сооружения бытовой канализации	
31.1	Блок очистки бытовых стоков	
31.2	Иловые площадки	
32	Напорно-регулирующий резервуар хозяйственно-питьевого водопровода емк. 25 м³	
33	Перегрузка	
34	Блок очистной станции	
36.1, 36.2	Насосная станция на водозаборной скважине	
37	Аварийная емкость для реагентов (емк. 10 м³)	

- Условные обозначения:
- условная граница ОФ "Антоновская"
 - граница и кадастровый номер земельного участка
 - здания и сооружения ОФ "Антоновская"
 - иные здания и сооружения
 - ограждения ОФ "Антоновская"
 - автодороги ОФ "Антоновская"

027/42-П/23-КПС / ОФ А92/2023-ИЗИЗ-Г.9				
Площадка обогащения угля АО "ОФ Антоновская"				
Изм. Колуч	Лист	№ док	Подп.	Дата
Разраб.	Вахрушев			08.02.23
Проверил	Березин			08.02.23
Технический отчет по результатам инженерно-экологической экспертизы. Книга 3. Графические материалы				
Карта-схема прогнозируемого экологического состояния. М 1:1000			Стадия	Лист
И			1	1
ООО "Проект-Сервис"				
Формат А1				

Условные обозначения

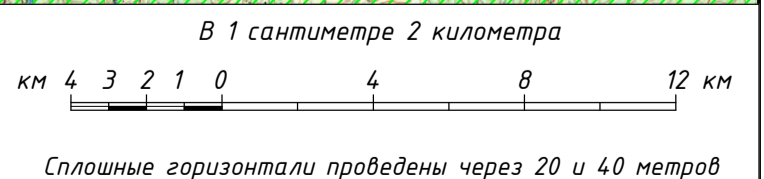
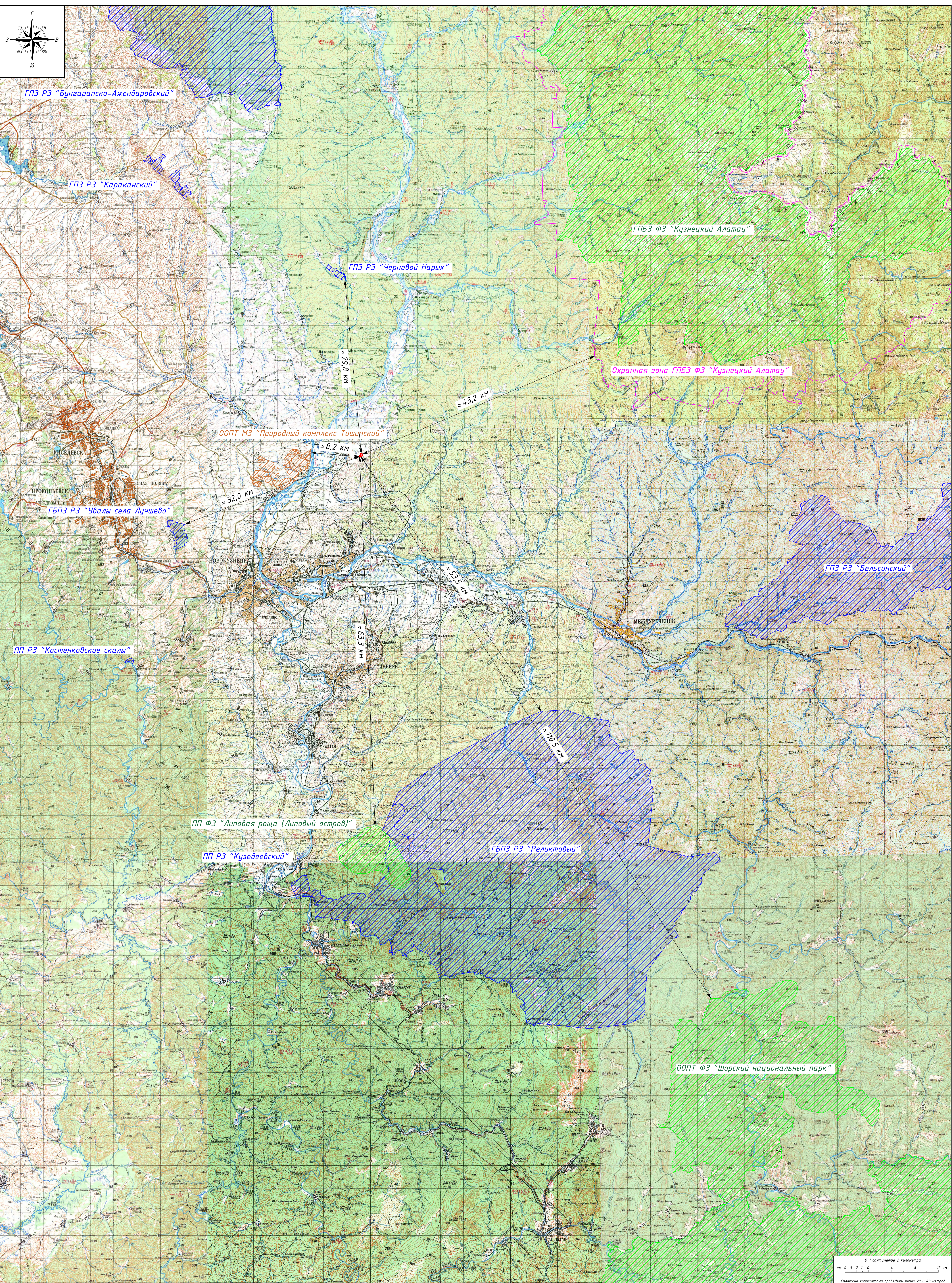
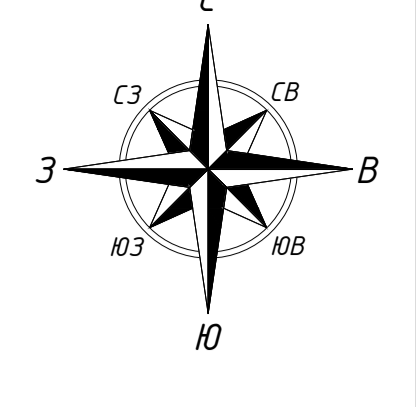
Наименование обозначения	Обозначение	
	букв.	граф.
Растительность травяная, луговая	III	II
Растительность высокотравяная	III	III
Ивовые заросли	III	III
Пароси леса (состав; цифры - средняя высота в м)	IV	IV
Полосы древесных и кустарниковых насаждений	IV	IV
Изолинии поверхности	250	250
Текущее положение работ, отметки	III	III
Автомобильные дороги (покрытие)	III	III
Здания и сооружения	III	III
Водоотвод	III	III
Теплотрассы	III	III
Канализация	III	III
Кабель низкого напряжения	III	III
Линии электропередач	III	III
Ограждения	III	III
Железнодорожные пути	III	III
Граница участка инженерно-экологических изысканий	III	III
Опасные природные процессы, согласно техническому отчету по инженерно-геоботанико-экологическим изысканиям	III	III
Возможность проявления опасных метеорологических процессов в илменной сильной ветер, крупный град, сильная метель, сильный туман, шквал, сильные жара и мороз. Территория изысканий не входит в сейсмоопасный район и входит в район со средней сейсмической опасностью. Опасные явления геоботанических процессов на проектируемые сооружения отсутствуют.	III	III
Опасные природные процессы, согласно техническому отчету по инженерно-геологическим изысканиям:	III	III
Сейсмичность участка работ для карт СР-2015 - А и В составляет 7 баллов, для карт СР-2015 - С - 8 баллов. Категория опасности инженерные - опасная.	III	III
Разделение группой по сейсмическим свойствам Слос 1, ИГЗ-2, ИГЗ-3, ИГЗ-4 - в категории группой, ИГЗ-5 - III категория группой.	III	III
Морозное пучение. Глубина сезонного промерзания: 0,23 - для суглинистой и глини, 0,29 - для супесчаной, песчаной мелкой и пылеватой; 0,34 - для крупнопесчаных группой. Наибольшая глубина сезонного промерзания на основании от снега участка для суглинистой и глини - 1,74 м. Категория опасности тирозид пучения - весьма опасный в естественных условиях (полноточивая площадь территории - более 25 %).	III	III
Размывчивость группой по степени пучинистости ИГЗ-3 - слаботочивая группой; ИГЗ-3 - среднеточивые группой; ИГЗ-5 - сильноточивые группой; ИГЗ-6 - неточивые группой.	III	III
Подтопление. Тип течения III-A - не подтопление в силу геологических гидрогеологических, топографических и других естественных причин. Категория опасности подтопления - неопасная (площадная поразимость территории - 0 %).	III	III
Наличие подземных вод	III	III
Буровая скважина (шпур): сверху - номер скважины; снизу - абсолютная отметка устья в м	III	III



Примечания
 1. Топографический план составлен по материалам изысканий, выполненным ООО "Проект-Сервис" в 2022 г.
 2. Система координат - местная.
 3. Система высот - Балтийская 1977 г.
 4. Стоячие скважины пробурены через 0,5 м.

027/42-П/23-КПС/ОФА92/2023-ИЗИЗ-Г.10			
Площадка обогащения угля АО "ДФ "Антановская"			
Изм/Исполн:	Лист	ИМВн	Лист
Разработ:	Ватулин	В.В.	В.В.
Проверил:	Березин	В.В.	В.В.
И.контр.	Сайкина	В.В.	В.В.
ГМП	Федоров	В.В.	В.В.
Технический отчет по результатам инженерно-экологических изысканий. Книга 3. Графическая часть.			Лист 1
Карта-схема опасных природных процессов. М 1:1000			Лист 1
ООО "Проект-Сервис"			Лист 1

Составлено:	
И.контр.:	
ГМП:	



Условные обозначения

Наименование обозначения	букв.	граф.
Эксперт инженерно-экологический		
Область охраняемая природная территория федерального значения	Ф	
Область охраняемая природная территория регионального значения	Р	
Область охраняемая природная территория местного значения	М	
Охранная зона ООПТ	О	

027/42-П/23-КПС/ОФА92/2023-ИЗ3-Г.11					Площадка обозначения участка АО "ОФ "Антоновская"			
Изм.	Контр.	Лист	Изд.	Дата	Технический отчет по результатам инженерно-экологического обследования. Книга 3. Графические материалы	Стр.	Лист	Листов
Рис.	В.И.Иванов	8	08.02.23	08.02.23		И	1	1
И. комп.	С.И.Иванов	8	08.02.23	08.02.23	Карта-схема особо охраняемых природных территорий. М 1:200000	ООО "Проект-Сервис"		
ГМП	Федоров	8	08.02.23	08.02.23	Калибр	Формат А5		

