

ООО «ГСК»

**ОБЩЕСТВО С ОГРАНИЧЕННОЙ ОТВЕТСТВЕННОСТЬЮ
«Главстройкомплекс»**

Ассоциация саморегулируемая организация «Байкальское общество архитекторов и инженеров» СРО-П-052-11112009 от 14.10.2021 г.

Заказчик: Муниципальное казенное учреждение "Управление организации закупок и развития инфраструктуры Ольхонского районного муниципального образования"

Разработка проектной документации на строительство мусороперегрузочной станции в п. Хужир Ольхонского района

ПРОЕКТНАЯ ДОКУМЕНТАЦИЯ

Раздел 3. «Объемно-планировочные и архитектурные решения».

№Ф.2023.20-АР

Том 3

Иркутск

2023 год

ООО «ГСК»

**ОБЩЕСТВО С ОГРАНИЧЕННОЙ ОТВЕТСТВЕННОСТЬЮ
«Главстройкомплекс»**

Ассоциация саморегулируемая организация «Байкальское общество архитекторов и инженеров» СРО-П-052-11112009 от 14.10.2021 г.

Заказчик: Муниципальное казенное учреждение "Управление организации закупок и развития инфраструктуры Ольхонского районного муниципального образования"

Разработка проектной документации на строительство мусороперегрузочной станции в п. Хужир Ольхонского района

ПРОЕКТНАЯ ДОКУМЕНТАЦИЯ

Раздел 3. «Объемно-планировочные и архитектурные решения».

№Ф.2023.20-АР

Том 3

Генеральный директор

Е.А. Питерских

Главный инженер проекта

А.М. Бондарчук

Изм.	№Док.	Подп.	Дата

Иркутск

2023 год

Список исполнителей

ГИП

Бондарчук А.М

Архитектор

Купрякова Е.С

Н.контроль

Ерофеев Е.А

Взам. инв.

Подпись и дата

Инв. №

						№Ф.2023.20-АР			
	Изм	Кол.	Лис	№до	Подпис	Дат			
	Составил	Купрякова					Стади	Лист	Листов
	ГИП	Бондарчук					П	2	
							ООО«Главстройкомплекс»		
	Н.контроль	Ерофеев							

Список исполнителей

Содержание тома

Список исполнителей	2
Содержание тома	3
Состав проектной документации	5
а) Описание внешнего вида объекта капитального строительства, описание и обоснование пространственной, планировочной и функциональной организации объекта капитального строительства	6
б) Обоснование принятых объемно-пространственных и архитектурно-художественных решений, в том числе в части соблюдения предельных параметров разрешенного строительства, реконструкции объекта капитального строительства.....	10
б_1) Обоснование принятых архитектурных решений в части обеспечения соответствия зданий, строений и сооружений установленным требованиям энергетической эффективности.....	11
б_2) Перечень мероприятий по обеспечению соблюдения установленных требований энергетической эффективности к архитектурным решениям, влияющим на энергетическую эффективность зданий, строений и сооружений.....	12
б_3) Описание и обоснование принятых архитектурных решений, направленных на повышение энергетической эффективности объекта капитального строительства.....	13
в) Описание и обоснование использованных композиционных приемов при оформлении фасадов и интерьеров объекта капитального строительства	14
г) Описание и обоснование решений по отделке помещений основного, вспомогательного, обслуживающего и технического назначения.....	14
д) Описание архитектурных решений, обеспечивающих естественное освещение помещений с постоянным пребыванием людей.....	17
е) Описание архитектурно-строительных мероприятий, обеспечивающих защиту помещений от шума, вибрации и другого воздействия.....	18
ж) Описание решений по светоограждению объекта, обеспечивающих безопасность полета воздушных судов.....	19
з) Описание и обоснование принятых объемно-планировочных решений объекта капитального строительства, обеспечивающих в том числе соблюдение санитарно-эпидемиологических требований.....	20
з_1) Сведения о номенклатуре, компоновке и площадях основных производственных, экспериментальных, сборочных, ремонтных и иных цехов, а также лабораторий, складских и административно-бытовых помещений, иных помещений вспомогательного и обслуживающего назначения - для объектов производственного назначения	21

Взам. инв. №

Подпись и дата

Инв. № подл.

№Ф.2023.20-АР-С

Изм.	Кол.	Лист	№ док	Подпись	Дата
Составил		Купрякова			
ГИП		Бондарчук			
Н.контроль		Ерофеев			

Содержание тома

Статья	Лист	Листов
П	3	

ООО«Главстройкомплекс»

з_2) Обоснование номенклатуры, компоновки и площадей помещений основного, вспомогательного, обслуживающего назначения и технического назначения - для объектов непромышленного назначения22

Таблица регистрации изменений23

Взам. инв. №

Подпись и дата

Инв. № подл.

						№Ф.2023.20-АР-С			
Изм.	Кол.	Лист	№ док	Подпись	Дата	Содержание тома	Статья	Лист	Листов
Составил		Купрякова					П	4	
ГИП		Бондарчук					ООО«Главстройкомплекс»		
Н.контроль		Ерофеев							

Состав проектной документации

См. Альбом №Ф.2023-П

Изм.	Кол.	Лист	№ док	Подпись	Дата
Составил	Купрякова				
ГИП	Бондарчук				
Н.контроль	Ерофеев				

Взам. инв. №

Подпись и дата

№Ф.2023.20-АР-СП							
Изм.	Кол.	Лист	№ док	Подпись	Дата		
Составил	Купрякова						
ГИП	Бондарчук						
Н.контроль	Ерофеев						
Индв. № подл.	Состав проектной документации				Статья	Лист	Листов
					П	5	
					ООО«Главстройкомплекс»		

а) Описание внешнего вида объекта капитального строительства, описание и обоснование пространственной, планировочной и функциональной организации объекта капитального строительства

Перечень зданий и сооружений, разработанных в разделе АР.

1. Контрольно-пропускной пункт с бытовыми помещениями (КПП).
2. Участок перегрузки (с навесом).
3. Участок компостирования (с навесом).
4. Быстровозводимый ангар для транспорта и механизмов с отапливаемой ремонтной зоной.

Инв. № подл.	Подпись и дата	Взам. инв. №					№Ф.2023.20-АР -ПЗ	Лист	
									6
			Изм.	Кол.	Лист	№док			

1. Контрольно-пропускной пункт с бытовыми помещениями (КПП).

Уровень ответственности сооружений – нормальный (ФЗ-384).

Класс по функциональной пожарной опасности - Ф5.1.

Степень огнестойкости КПП – III (СНиП 21-01-97).

Класс конструктивной пожарной опасности – С0.

КПП представляет собой здание контейнерного типа, соединенное из 4-х контейнеров.

Имеет размеры в плане в осях А-Б и 1-5 - 6,0х10,048 м. Высота здания по коньку 3,7 м, внутренняя 2,7 м.

Каркас ЗМП – стальная рама, сваренная из гнутого профиля, стойки из П-профиля.

Покрытие наружных металлических конструкций – окраска эмалью в 2 слоя по грунтовке в 1 слой по цветовому решению заказчика.

Ограждающие стеновые конструкции, покрытие выполнены сэндвич-панелями с наполнителем из минераловатного утеплителя по ГОСТ 32603-2021. Толщина панели 200 мм. Панели покрытия контейнера - сэндвич-панель с наполнителем из минераловатного утеплителя по ГОСТ 32603-2021. Толщина панели 250 мм.

Обшивка панелей для пола – заводской с отделкой пола. Обшивка панелей для покрытия – с наружной стороны оцинкованная сталь толщиной 0,5 мм. Пол покрывается линолеумом толщиной 4 мм, керамогранитом толщиной 8мм, на клею (в комнате охраны и серверной), дополнительно с гидроизоляцией в туалете.

Кровля – двускатная с уклоном в 12°, покрытие кровли – лист стальной оцинкованный 0,5 мм.

Устанавливаются окна по ГОСТ 30674-99 размером 1400х1200(н)мм и 900х1200(н)мм из ПВХ-профиля белого цвета, стеклопакет толщиной 40 мм.

Наружная дверь по ГОСТ 31173-2016 – одностворчатая, металлическая, утепленная, с врезным замком размером 2100х1000мм.

Внутренние двери по (ГОСТ 475-2016) – одностворчатые, деревянные (основа МДФ, облицовка финиш пленкой).

В туалете двери из ПВХ профилей по (ГОСТ 30970-2014) – одностворчатые.

В серверной по ГОСТ 31173-2016 – одностворчатая, металлическая, с врезным замком размером 2100х900мм.

Отметка чистого пола 0,000 соответствует абсолютной отметке +603,95м на местности.

В здании размещены помещения:

Комната охраны, туалет, раздевалка с участком приёма пищи, кабинет мастера, комната оператора. Коридор, серверная.

Изм. № подл.	Подпись и дата	Взам. инв. №

						№Ф.2023.20-АР -ПЗ	Лист
							7
Изм.	Кол.	Лист	№док	Подпись	Дата		

Технико-экономические показатели:

Площадь застройки $S_z = 62,58 \text{ м}^2$.

Общая площадь $S_{\text{общ}} = 50,65 \text{ м}^2$.

Строительный объем $V_{\text{стр}} = 194 \text{ м}^3$.

2. Участок перегрузки (с навесом).

Уровень ответственности сооружений - нормальный (ФЗ-384).

Представляет собой металлокаркасное сооружение. Ограждающие конструкции по двум сторонам (по осям А-В и осям 1-7) – бетонная стена толщиной 200 мм. и высотой 5м. Покрытие - профилированный стальной лист НС75-750-0.7 по ГОСТ 24045-2016.

Размерами в плане осях А-В и 1-7 – 15,0х36,0м.

Высота до основания конька – 11,620м.

Кровля двухскатная с уклонами в 12 и 18°.

Отметка чистого пола 0,000 соответствует абсолютной отметке +610,00 м на местности.

Технико-экономические показатели:

Площадь застройки $S_z = 550,24 \text{ м}^2$.

Общая площадь $S_{\text{общ}} = 536,64 \text{ м}^2$.

Строительный объем $V_{\text{стр}} = 6360 \text{ м}^3$.

3. Участок компостирования (с навесом).

Уровень ответственности сооружений - нормальный (ФЗ-384).

Представляет собой металлокаркасное сооружение. Ограждающие конструкции по двум сторонам (по осям 1-6 и осям А-В) – бетонная стена толщиной 200 мм. и высотой 5м. Покрытие - профилированный стальной лист НС75-750-0.7 по ГОСТ 24045-2016.

Размерами в плане осях А-В и 1-7 – 25,0х30,0м.

Высота до основания конька – 9,46м.

Кровля двухскатная с уклонами в 12°.

Отметка чистого пола 0,000 соответствует абсолютной отметке +610,00 м на местности.

Технико-экономические показатели:

Площадь застройки $S_z = 761,04 \text{ м}^2$.

Общая площадь $S_{\text{общ}} = 747,12 \text{ м}^2$.

Строительный объем $V_{\text{стр}} = 6057 \text{ м}^3$.

Взам. инв. №

Подпись и дата

Инв. № подл.

№Ф.2023.20-АР -ПЗ

Лист

8

Изм.	Кол.	Лист	№док	Подпись	Дата

4. Быстровозводимый ангар для транспорта и механизмов с отапливаемой ремонтной зоной.

Уровень ответственности здания – нормальный (ФЗ-384).

Класс функциональной пожарной опасности – Ф5.1.

Степень огнестойкости – IV (СНиП 21-01-97).

Класс конструктивной пожарной опасности – С2.

Представляет собой металлокаркасное сооружение. Ограждающие конструкции стеновые сэндвич-панели с минераловатным утеплителем, толщиной 150 мм и 200мм в ремонтном боксе. Покрытие – кровельные сэндвич-панели с минераловатным наполнителем, толщиной 150 мм.

Размеры в плане по осям А-В и 1-5 12,00×24,00 м, высота от уровня основания до верха конька +7,690 м.

По оси А предусмотрены ворота (4 шт.), размерами 4,2х4,2(н)м.

Кровля односкатная с уклоном 12°.

Отметка чистого пола 0,000 соответствует абсолютной отметке +606,35 м. на местности.

Технико-экономические показатели:

Площадь застройки $S_z = 291,2$ м².

Общая площадь $S_{общ} = 286,15$ м².

Строительный объем $V_{стр} = 1809$ м³.

Инв. № подл.	Подпись и дата	Взам. инв. №					№Ф.2023.20-АР -ПЗ	Лист	
									9
			Изм.	Кол.	Лист	№док			

б) Обоснование принятых объемно-пространственных и архитектурно-художественных решений, в том числе в части соблюдения предельных параметров разрешенного строительства, реконструкции объекта капитального строительства

1. Контрольно-пропускной пункт с бытовыми помещениями (КПП).

Перегородки:

Стеновые конструкции выполнены из КНАУФ перегородок на одинарном металлическом каркасе с однослойными обшивками ГВЛ листов толщиной 12,5мм и с наполнителем из минеральной ваты. Толщина перегородок 100 мм.

Кровля – двускатная, покрытие кровли – лист стальной оцинкованный 0,5 мм.

2. Быстровозводимый ангар для транспорта и механизмов с отапливаемой ремонтной зоной.

Перегородка:

Сэндвич-панель с наполнителем из минераловатного утеплителя по ГОСТ 32603-2021.

Кровля – односкатная, покрытие кровли – лист стальной оцинкованный 0,5 мм.

Инв. № подл.	Подпись и дата	Взам. инв. №					№Ф.2023.20-АР -ПЗ	Лист	
									10
			Изм.	Кол.	Лист	№док			

б_1) Обоснование принятых архитектурных решений в части обеспечения соответствия зданий, строений и сооружений установленным требованиям энергетической эффективности

1. Контрольно-пропускной пункт с бытовыми помещениями (КПП).

Согласно п. 5 пп. 6 статьи 11 Федерального закона от 23.11.2009 № 261-ФЗ (ред. От 29.07.2017) «Об энергосбережении и повышении энергетической эффективности и о внесении изменений в отдельные законодательные акты Российской Федерации», на здание КПП не распространяются требования энергетической эффективности, т.к. площадь здания менее 50 м².

2. Участок перегрузки (с навесом).

Объемно-пространственное конструктивное решение участка перегрузки (с навесом) обусловлено технологическими процессами и оборудованием. Размеры в плане 15,00×36,00 м, высота до верха конька +11,62 м. Ограждающие конструкции по двум сторонам (по осям 1-7 и осям А-В) – бетонная стена толщиной 200 мм. и высотой 5м. Покрытие - профилированный стальной лист НС75-750-0.7 по ГОСТ 24045-2016.

Кровля двухскатная с уклонами в 12 и 18 градусов.

3. Участок компостирования (с навесом).

Объемно-пространственное конструктивное решение участка компостирования (с навесом) обусловлено технологическими процессами и оборудованием. Размеры в плане 25,00×30,00 м, высота до верха конька +9,46 м. Ограждающие конструкции по двум сторонам (по осям 1-6 и осям А-В) – бетонная стена толщиной 200 мм. и высотой 5м. Покрытие - профилированный стальной лист НС75-750-0.7 по ГОСТ 24045-2016.

Кровля двухскатная с уклонами в 12 градусов.

4. Быстровозводимый ангар для транспорта и механизмов с отапливаемой ремонтной зоной.

Согласно п. 5 пп. 5 статьи 11 Федерального закона от 23.11.2009 № 261-ФЗ (ред. От 29.07.2017) «Об энергосбережении и повышении энергетической эффективности и о внесении изменений в отдельные законодательные акты Российской Федерации», на здание ангара не распространяется требование энергетической эффективности, т.к здание вспомогательного использования

Инв. № подл.	Подпись и дата	Взам. инв. №						№Ф.2023.20-АР -ПЗ	Лист	
										11
			Изм.	Кол.	Лист	№док	Подпись			

б_2) Перечень мероприятий по обеспечению соблюдения установленных требований энергетической эффективности к архитектурным решениям, влияющим на энергетическую эффективность зданий, строений и сооружений

При разработке объёмно-планировочных решений предпочтение отдано планировкам, обеспечивающим наименьшую площадь наружных ограждающих конструкций, и как следствие – достаточно низкую величину коэффициента компактности здания $K_{комп}$.

Заполнение оконных и стеклянных дверных проёмов, принят двухкамерный стеклопакет (ГОСТ 24866-2014, сертификат соответствия РОСРУ.ПЩ 01.Н10024 от 01,11,2016г. 4М1-12-4М1-12-4М1), R^T которого составляет $0.95\text{м}^2 \text{ }^\circ\text{C}/\text{Вт}$, что выше нормированного, таким образом условия соблюдаются и данные окна являются удовлетворительными.

Применение данного типа заполнения способствует уменьшению теплопотерь здания за счёт снижения инфильтрации наружного холодного воздуха. Приведённое сопротивление теплопередаче наружных ограждающих конструкций принято с учётом откосов проёмов не менее нормируемых значений сопротивления теплопередаче ограждающих конструкций, определяемых по таблице 4 СП 50.13330.2012.

Наружные двери выполнены с уплотнением в притворах и оборудуются доводчиками.

Изм.	Кол.	Лист	№ док	Подпись	Дата	№Ф.2023.20-АР -ПЗ	Лист
							12
Изм.	Кол.	Лист	№ док	Подпись	Дата		
Индв. № подл.	Подпись и дата	Взам. инв. №					

б_3) Описание и обоснование принятых архитектурных решений, направленных на повышение энергетической эффективности объекта капитального строительства

Все проектируемые объекты соответствуют требованиям энергетической эффективности, установленным уполномоченным федеральным органом исполнительной власти в соответствии с правилами, утвержденными Правительством Российской Федерации. Для обеспечения требований энергетической эффективности и исключения возможных энергопотерь предусмотрены следующие мероприятия:

- Соответствие климатических условий внутри помещений установленным технологическим требованиям для нормального функционирования основного оборудования;
- Осуществление контроля и регулирования расходов энергоресурсов.

Инв. № подл.	Подпись и дата	Взам. инв. №					№Ф.2023.20-АР -ПЗ	Лист	
									13
			Изм.	Кол.	Лист	№док			

в) Описание и обоснование использованных композиционных приемов при оформлении фасадов и интерьеров объекта капитального строительства

Интерьер помещения решается в соответствии с назначением и с учетом современных требований промышленной эстетики.

Цветовое решение выбрано с учетом физиологического воздействия цвета, с целью улучшения гигиенических условий труда в административных помещениях, снижению утомляемости, повышению производительности труда, обеспечению безопасности производственных процессов.

Цвета фасадов по согласованию с заказчиком.

г) Описание и обоснование решений по отделке помещений основного, вспомогательного, обслуживающего и технического назначения

Инв. № подл.	Подпись и дата	Взам. инв. №					№Ф.2023.20-АР -ПЗ	Лист
Изм.	Кол.	Лист	№ док	Подпись	Дата			

1. Контрольно-пропускной пункт с бытовыми помещениями (КПП).

Туалет

Стены:

Стеновые сэндвич-панели по ГОСТ 32603-2021 заводской готовности толщиной 200мм.

Перегородки:

Гипсоволокнистые листы (ГОСТ Р 51829-2022) оштукатурены, и покрыты керамической плиткой (ГОСТ 13996-2019)

Потолок:

Кровельные сэндвич-панели по ГОСТ 32603-2021 заводской готовности толщиной 200мм.

Пол:

Керамогранит по (ГОСТ Р 57141-2016) толщиной 8 мм на клею. Применена гидроизоляция пола.

Комната охраны, серверная.

Стены:

Стеновые сэндвич-панели по ГОСТ 32603-2021 заводской готовности толщиной 200мм.

Перегородки:

Гипсоволокнистые листы (ГОСТ Р 51829-2022) оштукатурены, огрунтованы грунтовкой акриловой ВД-АК-133, оклейка виниловыми обоями, покраска акриловая Уни-Акрил-С+ по RAL два раза, светлых тонов

Потолок:

Кровельные сэндвич-панели по ГОСТ 32603-2021 заводской готовности толщиной 200мм.

Пол:

Керамогранит по (ГОСТ Р 57141-2016) толщиной 8 мм на клею.

Раздевалка с участком приёма пищи, кабинет мастера, комната оператора, коридор.

Стены:

Стеновые сэндвич-панели по ГОСТ 32603-2021 заводской готовности толщиной 200мм.

Перегородки:

Гипсоволокнистые листы (ГОСТ Р 51829-2022) оштукатурены, огрунтованы грунтовкой акриловой ВД-АК-133, оклейка виниловыми обоями, покраска акриловая Уни-Акрил-С+ по RAL два раза, светлых тонов.

Потолок: заводской готовности

Кровельные сэндвич-панели по ГОСТ 32603-2021 толщиной 200мм.

Пол:

Линолеум (ГОСТ 7251-2016).

Изм.	Кол.	Лист	№ док	Подпись	Дата

№Ф.2023.20-АР -ПЗ

Лист

15

2. Быстровозводимый ангар для транспорта и механизмов с отапливаемой ремонтной зоной.

Стены:

Стеновые сэндвич-панели по ГОСТ 32603-2021 заводской готовности толщиной 200мм.

Перегородки:

Стеновые сэндвич-панели по ГОСТ 32603-2021 заводской готовности толщиной 200мм.

Потолок:

Кровельные сэндвич-панели по ГОСТ 32603-2021 заводской готовности толщиной 200мм.

Пол:

Бетон марки В22.5 F150 W3

Инв. № подл.	Подпись и дата	Взам. инв. №					№Ф.2023.20-АР -ПЗ	Лист
			Изм.	Кол.	Лист	№док		

д) Описание архитектурных решений, обеспечивающих естественное освещение помещений с постоянным пребыванием людей

1. Контрольно-пропускной пункт с бытовыми помещениями (КПП).

Естественное освещение в КПП обеспечивается оконными проёмами, размерами 1200x1400(h) и 900x1200(h).

2. Быстровозводимый ангар для транспорта и механизмов с отапливаемой ремонтной зоной.

Постоянное пребывание людей в ангаре не предусмотрено.

Инв. № подл.	Подпись и дата	Взам. инв. №					№Ф.2023.20-АР -ПЗ	Лист	
									17
			Изм.	Кол.	Лист	№док			

е) Описание архитектурно-строительных мероприятий, обеспечивающих защиту помещений от шума, вибрации и другого воздействия

1. Контрольно-пропускной пункт с бытовыми помещениями (КПП).

В КПП мероприятия по защите от шума и вибрации предусмотрены в конструкторской документации заводом-изготовителем в соответствии с нормативными требованиями, предъявляемыми к данным объектам на территории РФ.

2. Быстровозводимый ангар для транспорта и механизмов с отапливаемой ремонтной зоной.

Постоянное пребывание людей в ангаре не предусмотрено.

Инв. № подл.	Подпись и дата	Взам. инв. №					№Ф.2023.20-АР -ПЗ	Лист	
									18
			Изм.	Кол.	Лист	№док			

ж) Описание решений по светоограждению объекта, обеспечивающих безопасность полета воздушных судов

Разработка данного раздела не требуется

Инв. № подл.	Подпись и дата	Взам. инв. №					№Ф.2023.20-АР -ПЗ	Лист	
									19
			Изм.	Кол.	Лист	№док			

з) Описание и обоснование принятых объемно-планировочных решений объекта капитального строительства, обеспечивающих в том числе соблюдение санитарно-эпидемиологических требований.

Все объемно-планировочные решения приняты в соответствии с [СанПиНом 1.2.3685-21 "Гигиенические нормативы и требования к обеспечению безопасности и \(или\) безвредности для человека факторов среды обитания"](#) .

В мокрых помещениях

Полы:

Приняты меры по предотвращению проникновения влаги в смежные помещения.

Применена гидрозащита:

обмазочная гидроизоляция перекрытий с последующем нахлестом на стены в 200мм.

Стены:

В туалете облицовка керамической плиткой по (ГОСТ 13996-2019) на всю высоту помещения.

Потолок:

В каждом требуемом по нормам помещении обеспечена нормируемая инсоляция.

Инв. № подл.	Подпись и дата	Взам. инв. №					№Ф.2023.20-АР -ПЗ	Лист
Изм.	Кол.	Лист	№док	Подпись	Дата			

з_1) Сведения о номенклатуре, компоновке и площадях основных производственных, экспериментальных, сборочных, ремонтных и иных цехов, а также лабораторий, складских и административно-бытовых помещений, иных помещений вспомогательного и обслуживающего назначения - для объектов производственного назначения.

Номенклатура, компоновка и площади основных административных помещений приняты в соответствии с технологическим заданием.

Конструкции стен и перегородок определены технологическими, теплотехническими требованиями и требованиями пожарной безопасности (Федеральным законом Российской Федерации от 22.07.2008 г. N 123-ФЗ «Технический регламент о требованиях пожарной безопасности»).

Стены здания ангара предусмотрены из сэндвич-панелей толщиной 150 и 200мм. В КПП предусмотрены из сэндвич-панелей толщиной 200мм

Полы выполнены в соответствии с нормами технического проектирования и технологическим заданием.

Окна применены из ПВХ.

Наружные двери – металлические, утеплённые, витраж алюминиевый. Внутренние двери – металлические, деревянные и ПВХ.

Инв. № подл.	Подпись и дата	Взам. инв. №					№Ф.2023.20-АР -ПЗ	Лист	
									21
			Изм.	Кол.	Лист	№док			

з_2) Обоснование номенклатуры, компоновки и площадей помещений основного, вспомогательного, обслуживающего назначения и технического назначения - для объектов непроизводственного назначения

Данный раздел не разрабатывается.

Инв. № подл.	Подпись и дата	Взам. инв. №					№Ф.2023.20-АР -ПЗ	Лист
								22
Изм.	Кол.	Лист	№док	Подпись	Дата			

Таблица регистрации изменений

Таблица регистрации изменений								
Изм.	Номера листов (страниц)				Всего листов (страниц) в док.	Номер док.	Подп.	Дата
	Измененных	Замененных	Новых	Аннулированных				

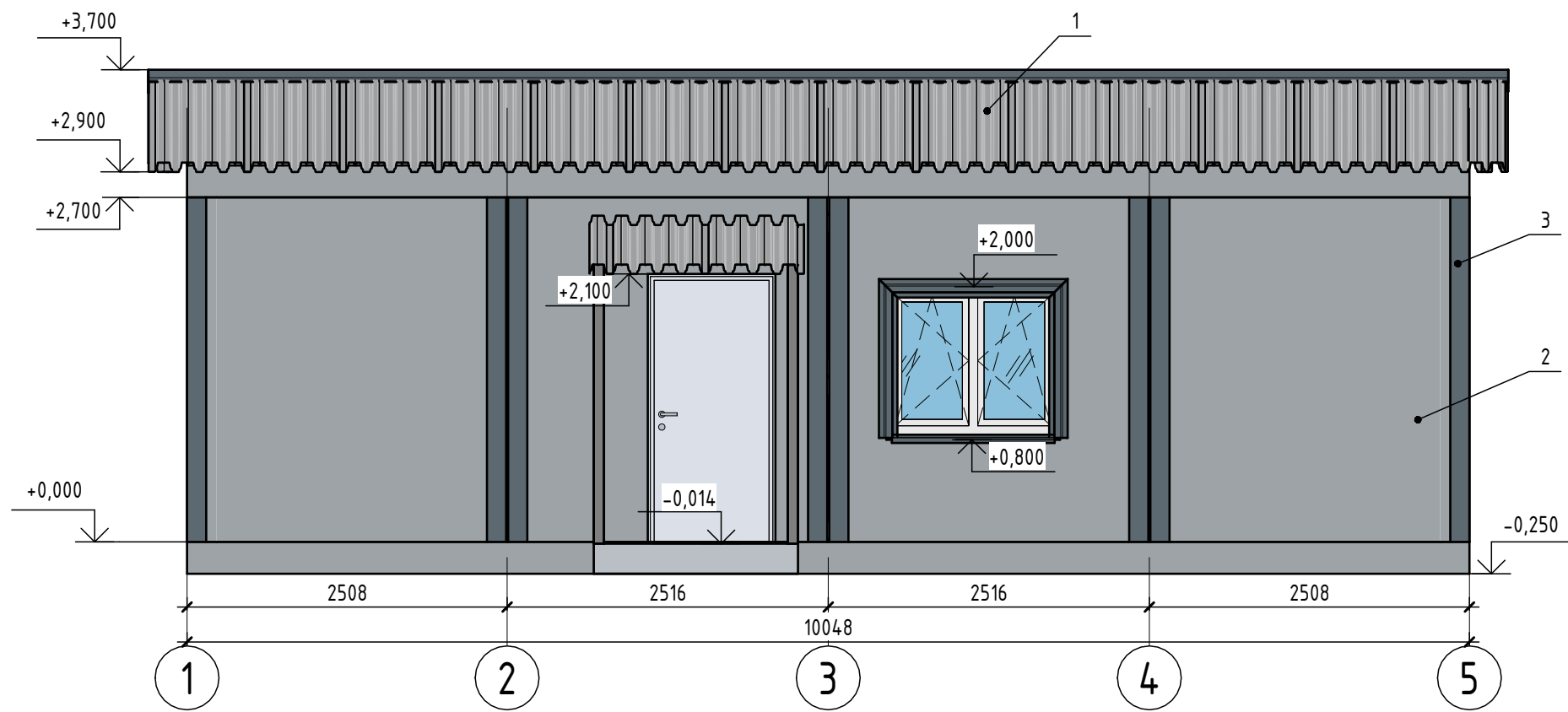
Изм. № подл.	Подпись и дата	Взам. инв. №

Изм.	Кол.	Лист	№ док	Подпись	Дата

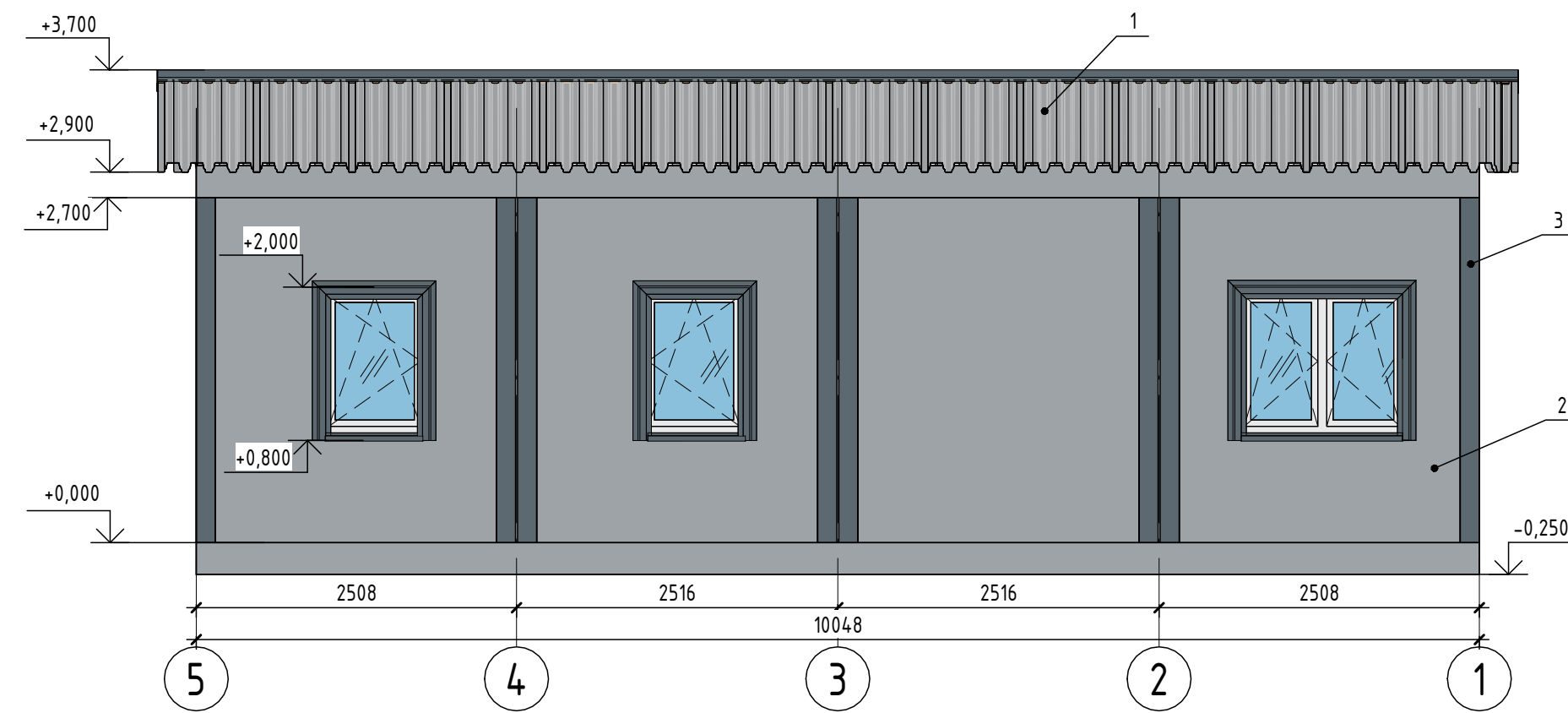
№Ф.2023.20-АР -ПЗ

Лист

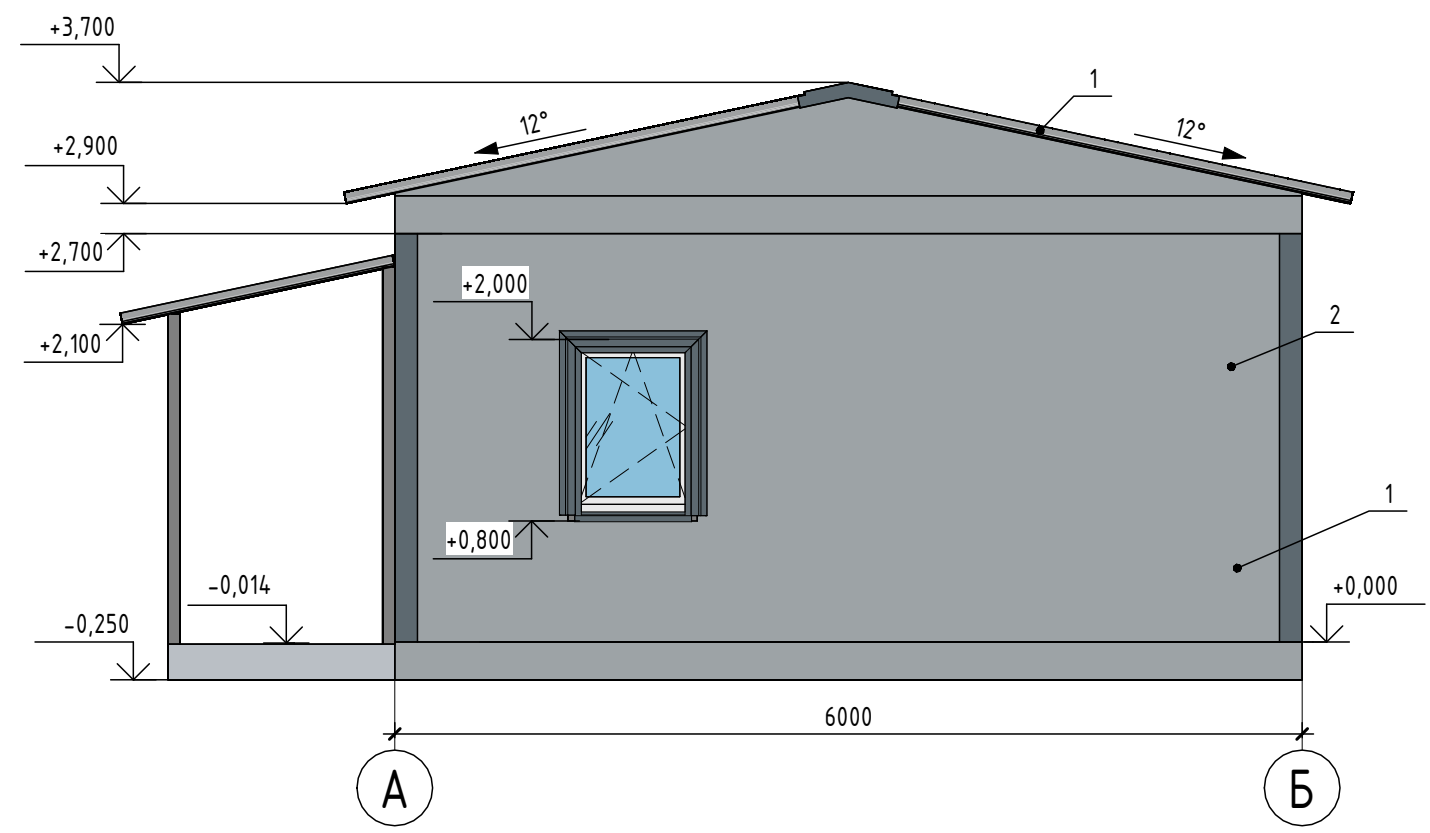
Фасад 1-5 (1 : 50)



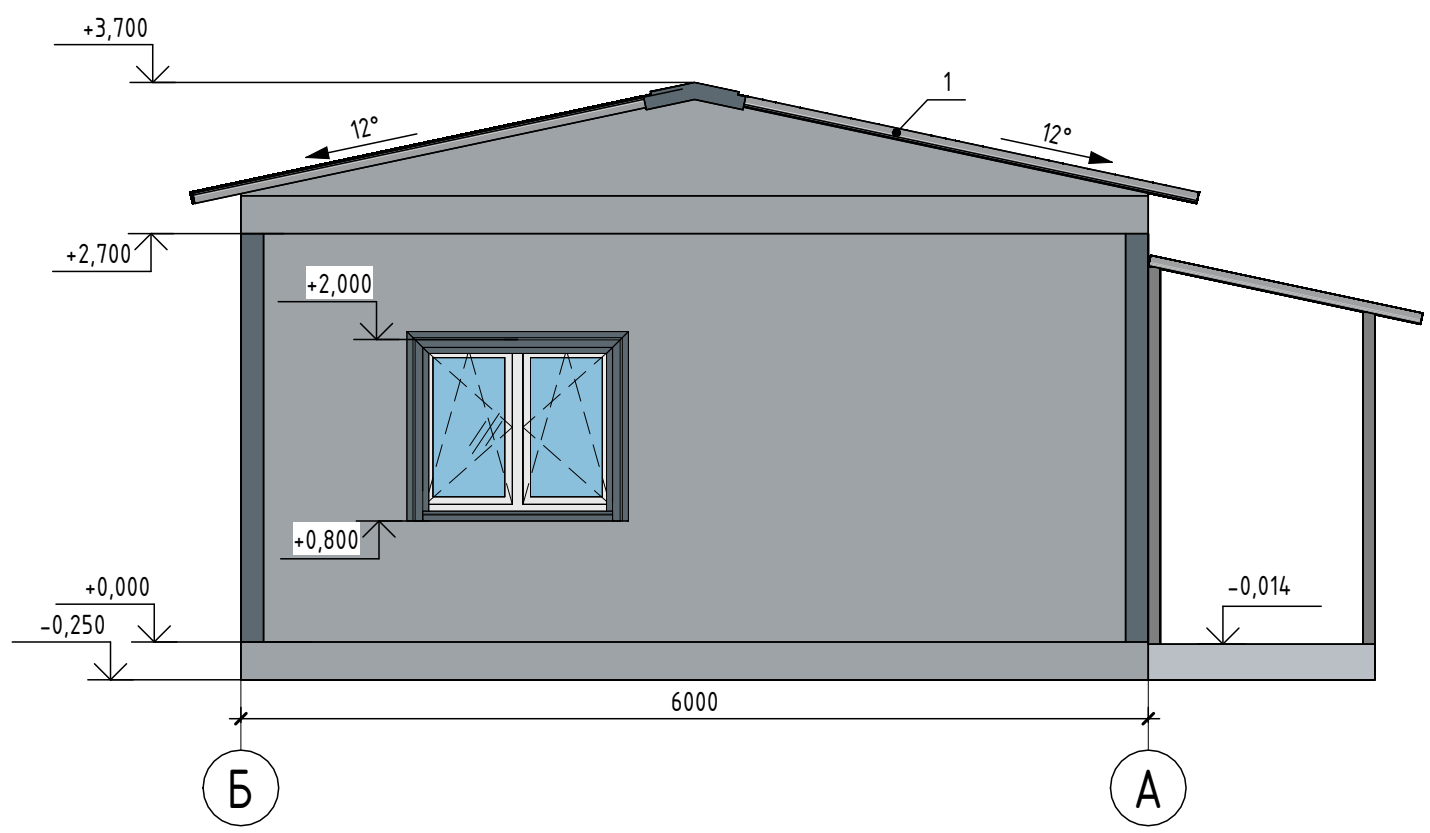
Фасад 5-1 (1 : 50)



Фасад А-Б (1 : 50)



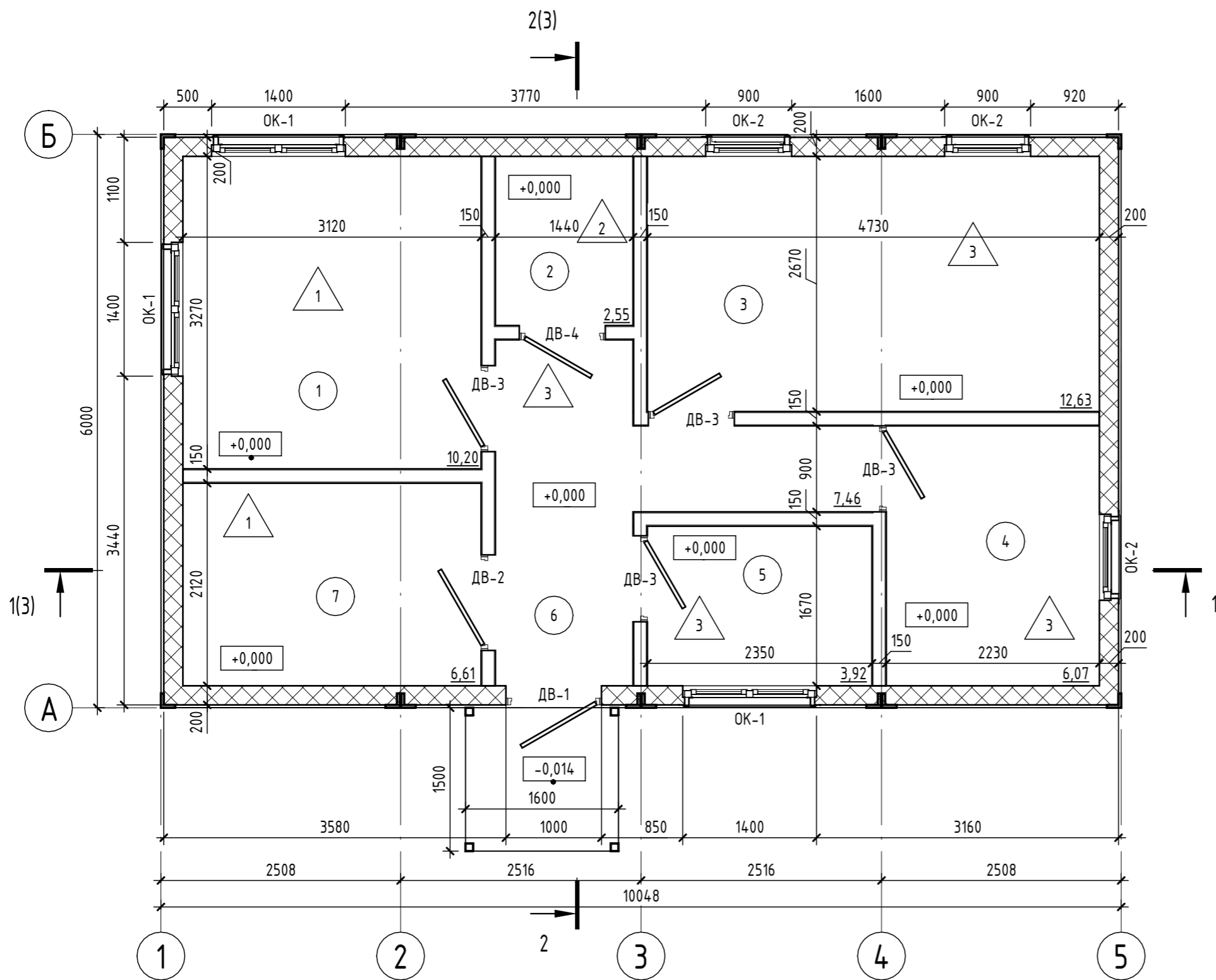
Фасад Б-А (1 : 50)



- 1 RAL 7004 (серый сигнальный)
- 2 RAL 7040 (Серое окно)
- 3 RAL 7031 (Сине-серый)

						№Ф.2023.20-АР					
						Разработка проектной документации на строительство мусороперегрузочной станции в п.Хужир Ольхонского района					
Изм.	Кол.уч.	Лист	№ док.	Подпись	Дата	Контрольно-пропускной пункт с бытовыми помещениями			Стадия	Лист	Листов
Разработал	Купрякова								п	1	
ГИП	Бондарчук					Фасад 1-5, Фасад 5-1, Фасад А-Б, Фасад Б-А			ООО "Главстройкомплекс"		
Н.контроль	Ерофеев										

Согласовано
Взам. инв. №
Подп. и дата
Инв. № подл.



Экспликация помещений

№ помеще-ния	Наименование	Площадь, м²	Кат. помеще-ния
1	Комната охраны	10,20	
2	Туалет	2,55	
3	Раздевалка с участком приёма пищи	12,63	
4	Кабинет мастера	6,07	
5	Комната оператора	3,92	
6	Коридор	7,46	
7	Серверная	6,61	
		49,44	

Технико-экономические показатели

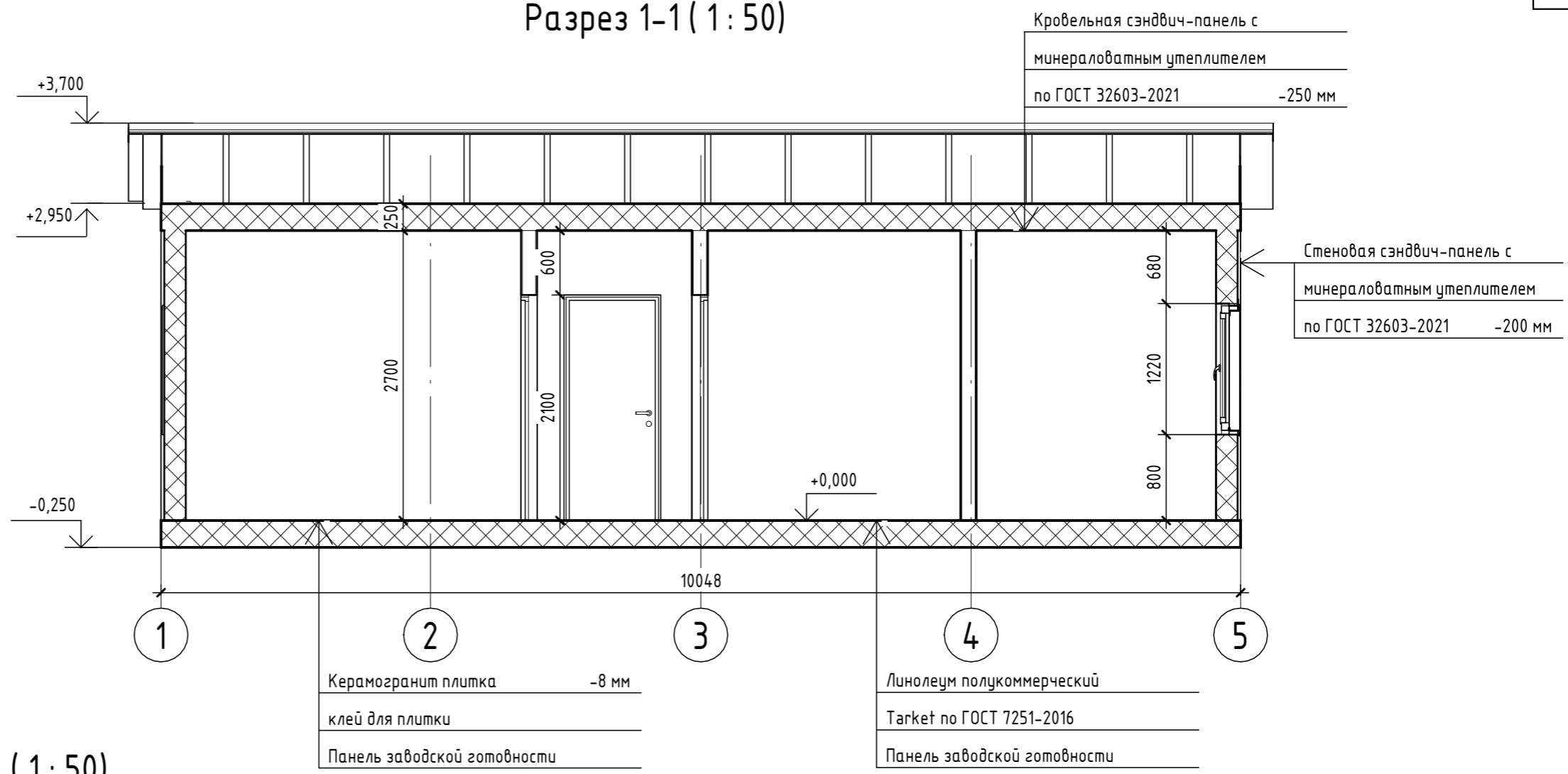
Номер	Наименование	Ед. изм	Кол-во
1	Площадь застройки	м2	62,58
2	Этажность здания	шт	1
3	Строительный объем	м3	194
4	Площадь здания	м2	50.65

Условные обозначения

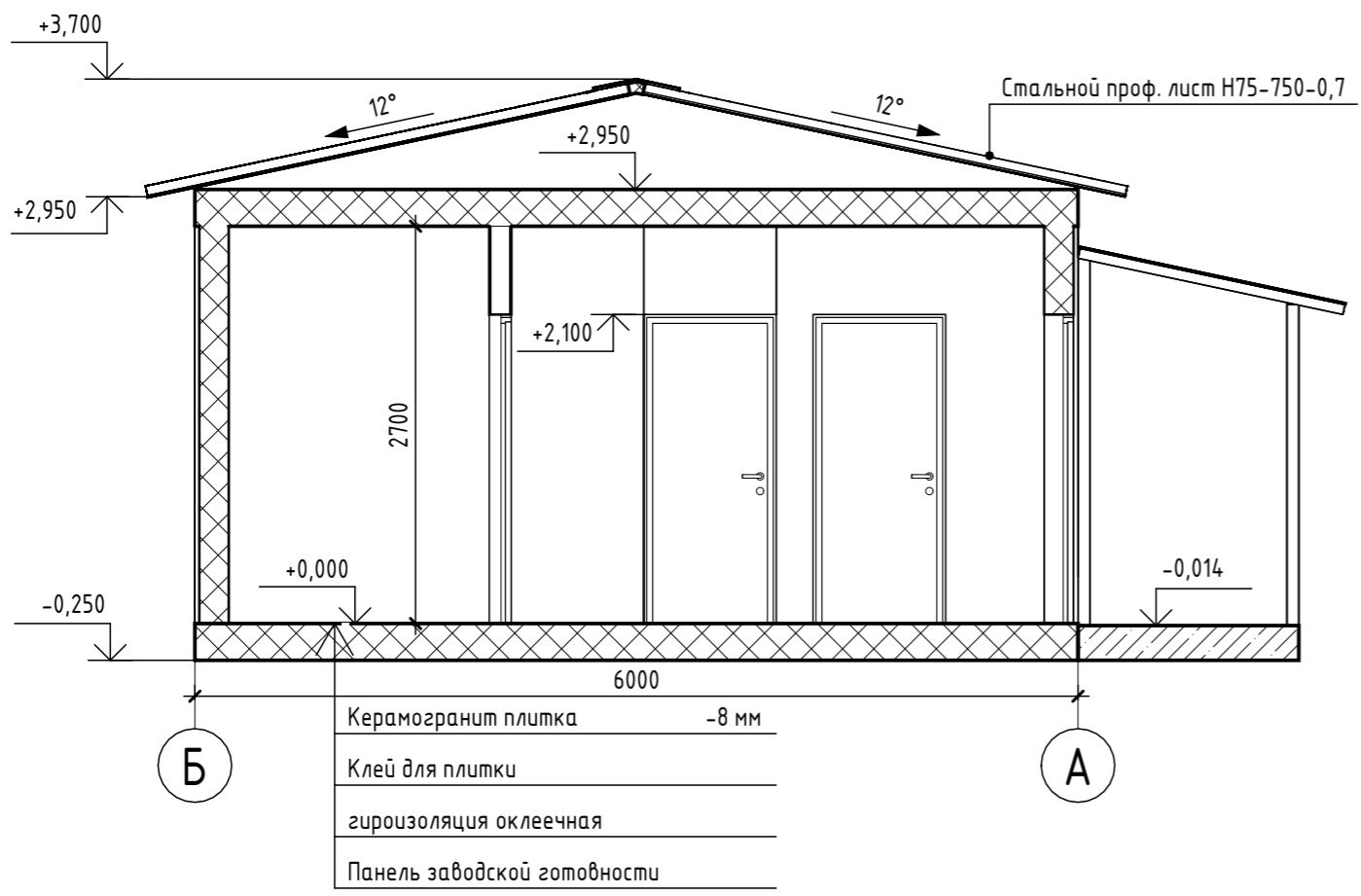
- ДВ-1 Марка двери
- ОК-1 Марка окна
- ① Марка помещения (Номер)
- 2,56 Марка помещения (Площадь)
- 1.21 Марка пола (помещение)
- Стеновая сэндвич-панель с минераловатным утеплителем по ГОСТ 32603-2021 - 200 мм
- Перегорodka с однослойными обшивками из КНАУФ - листов (ГВЛ) на одинарном металлическом каркасе - 150 мм

№Ф.2023.20-АР					
Разработка проектной документации на строительство мусороперезгрузочной станции в п.Хужир Ольхонского района					
Изм.	Кол.уч.	Лист	№ док.	Подпись	Дата
Разработал	Купрякова			<i>[Signature]</i>	
ГИП	Бондарчук				
Н.контроль	Ерофеев				
Контрольно-пропускной пункт с бытовыми помещениями				Стадия	Лист
План на отм. 0.000				П	2
				ООО "Главстройкомплекс"	

Разрез 1-1 (1 : 50)



Разрез 2-2 (1 : 50)



Примечание:

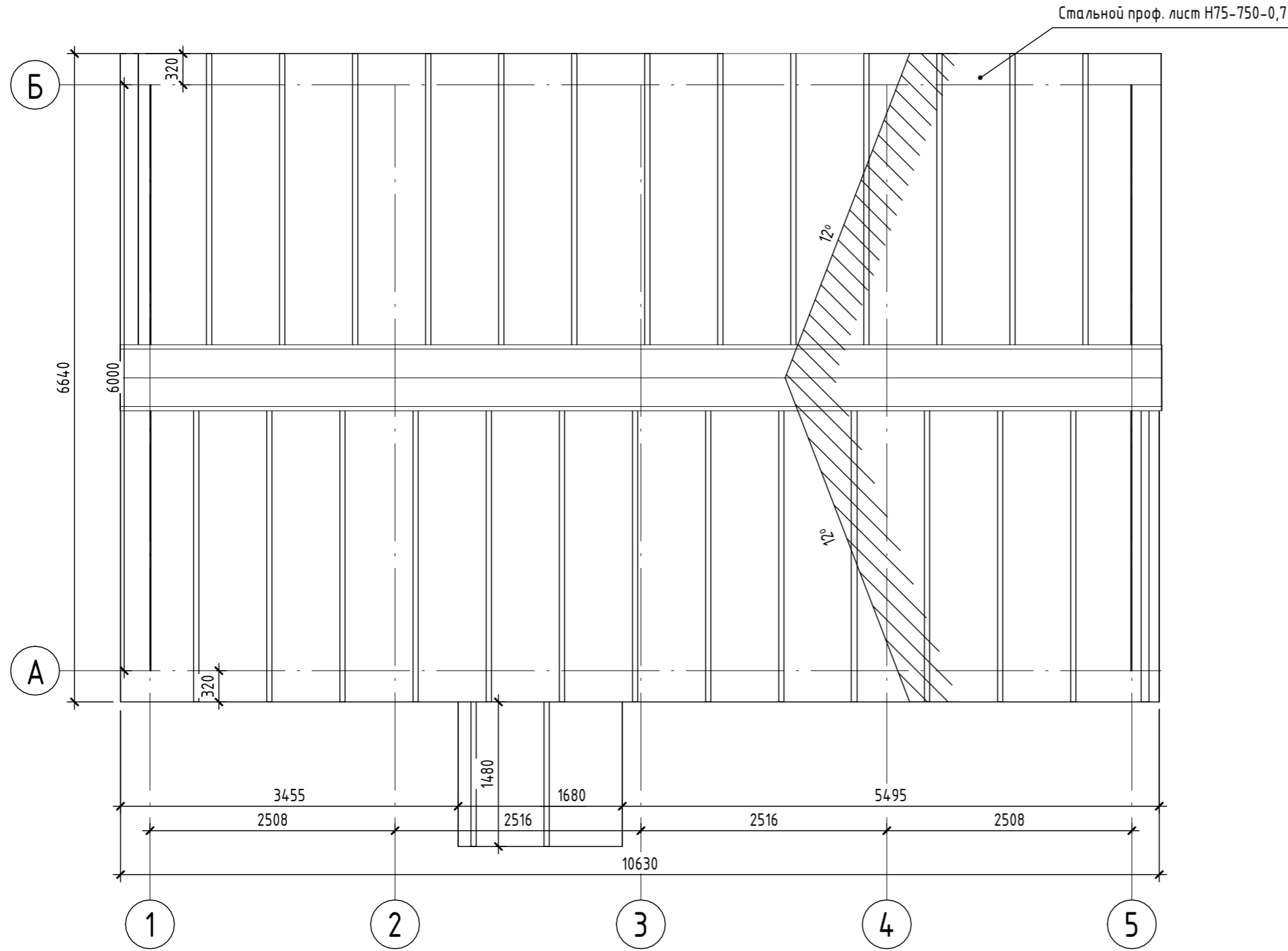
В санузле сделать нахлест на стены гидроизоляции на 300 мм

						№Ф.2023.20-АР			
						Разработка проектной документации на строительство мусороперезгрузочной станции в п.Хужир Ольхонского района			
Изм.	Кол.уч.	Лист	№ док.	Подпись	Дата	Контрольно-пропускной пункт с бытовыми помещениями	Стадия	Лист	Листов
Разработал				Купрякова			п	3	
ГИП				Бондарчук					
Н.контроль				Ерофеев		Разрез 1-1, Разрез 2-2		ООО "Главстройкомплекс"	

Согласовано

Взам. инв. №	
Подп. и дата	
Инв. № подл.	

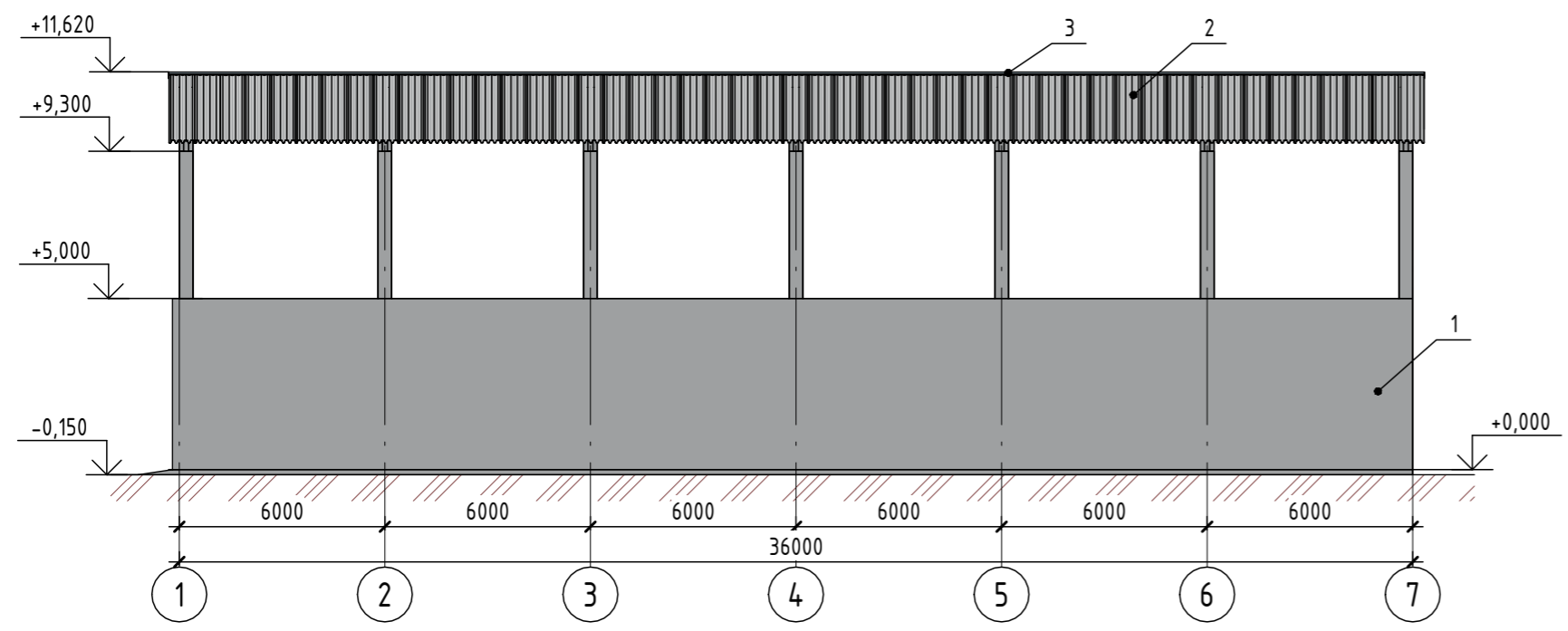
План кровли (1 : 50)



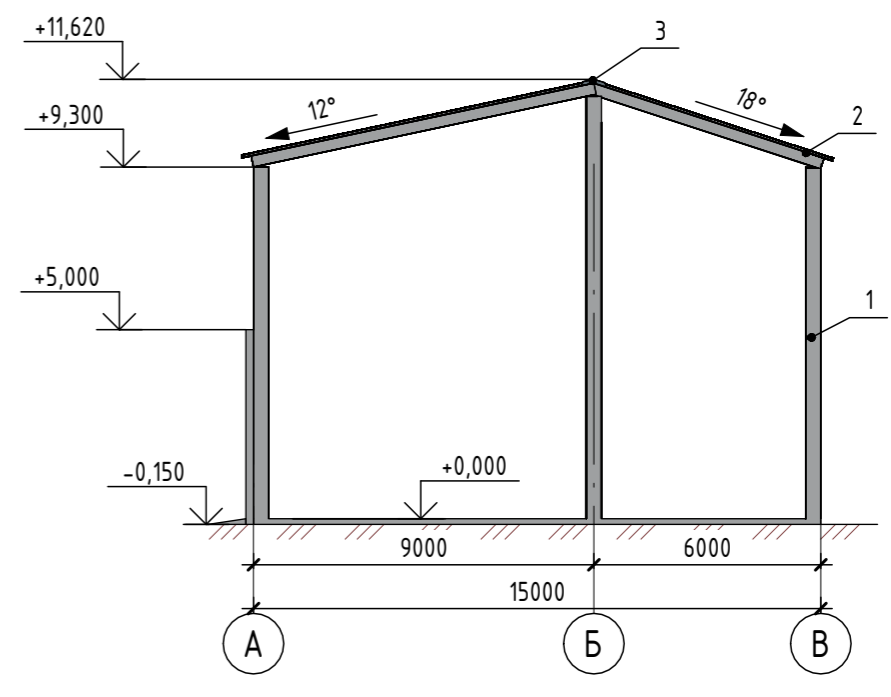
Согласовано			
Инв. № подл.	Подп. и дата	Взам. инв. №	

						№Ф.2023.20-АР			
						Разработка проектной документации на строительство мусороперезгрузочной станции в п.Хужир Ольхонского района			
Изм.	Кол.уч.	Лист	№ док.	Подпись	Дата	Контрольно-пропускной пункт с бытовыми помещениями	Стадия	Лист	Листов
Разработал		Купрякова		<i>[Signature]</i>			П	4	
ГИП		Бондарчук							
Н.контроль		Ерофеев				План кровли	ООО "Главстройкомплекс"		

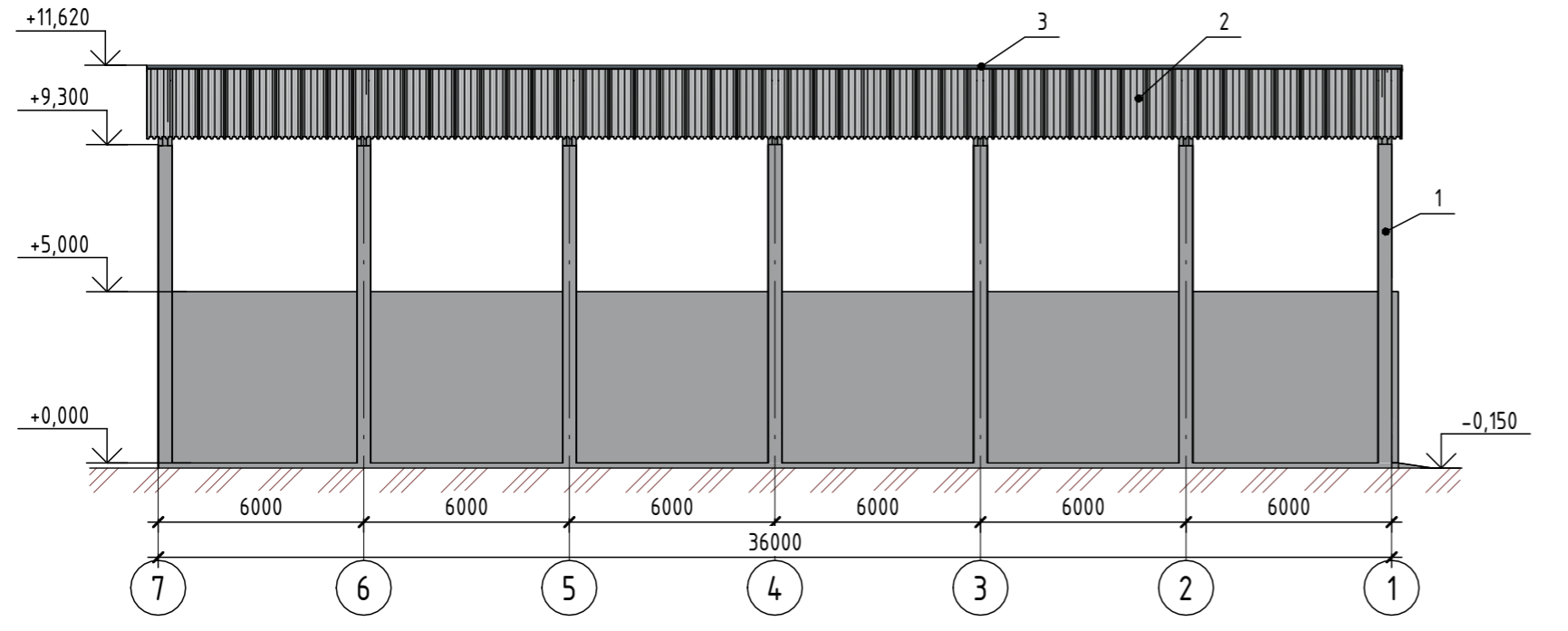
Фасад 1-7 (1:200)



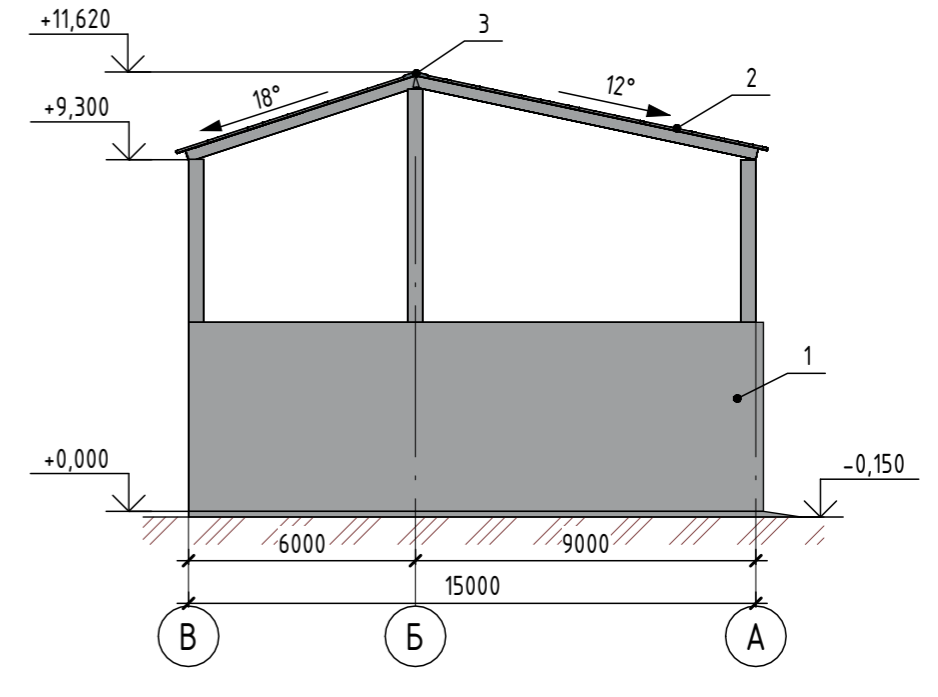
Фасад А-В (1:200)



Фасад 7-1 (1:200)



Фасад В-А (1:200)



- 1 RAL 7004 (серый сигнальный)
- 2 RAL 7040 (Серое окно)
- 3 RAL 7031 (Сине-серый)

						№Ф.2023.20-АР			
						Разработка проектной документации на строительство мусороперегрузочной станции в п.Хужир Ольхонского района			
Изм.	Кол.уч.	Лист	№ док.	Подпись	Дата	Участок перегрузки (с навесом)	Стадия	Лист	Листов
Разработал	Купрякова						П	1	
ГИП	Бондарчук								
Н.контроль	Ерофеев					Фасад 1-7, Фасад А-В, Фасад 7-1, Фасад В-А	ООО "Главстройкомплекс"		

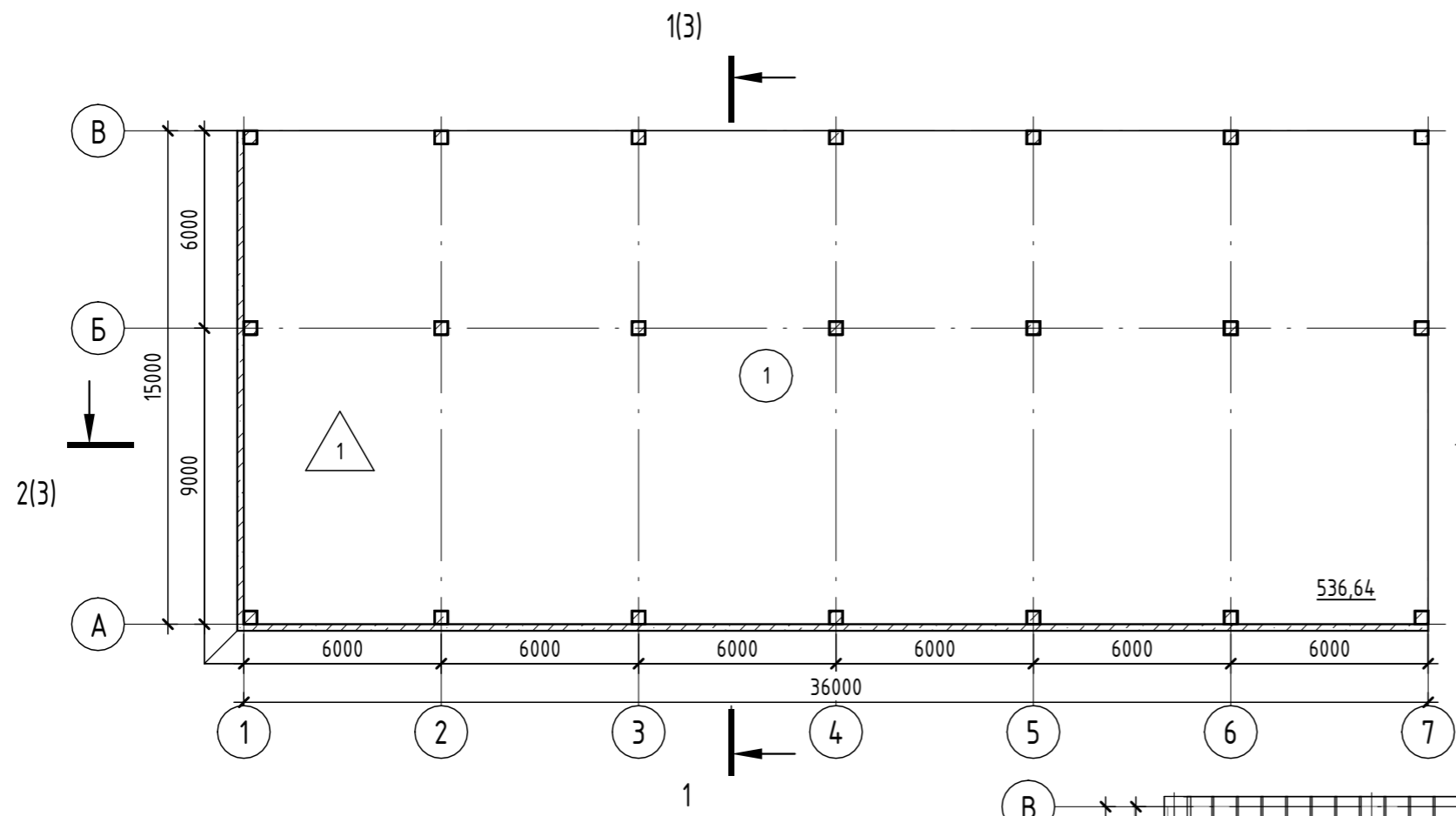
Согласовано

Взам. инв. №

Подп. и дата

Инв. № подл.

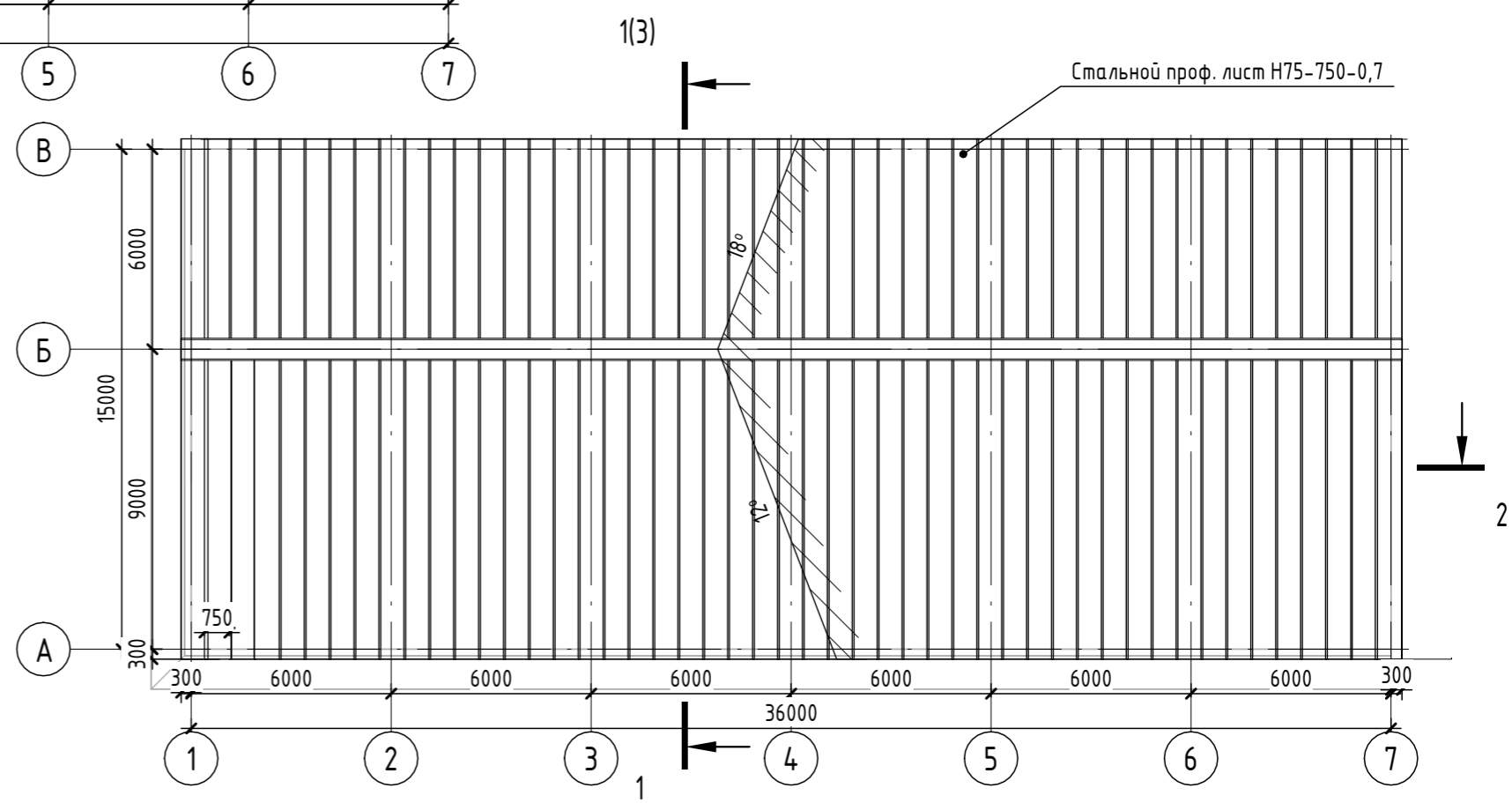
План на отм. 0.000 (1 : 200)



Экспликация помещений			
№ помещения	Наименование	Площадь	Кат. п
1	Участок для перегрузки	536,64	

Технико-экономические показатели			
Номер	Наименование	Ед. из	Кол-во
1	Площадь застройки	м2	550,24
2	Этажность здания	шт	1
3	Строительный объем	м3	6360
4	Площадь здания	м2	536,64

План кровли (1 : 200)



Условные обозначение

- 101 Марка помещения (Номер)
- Марка помещения (Площадь)
- 1.12 Марка пола (помещение)

Согласовано

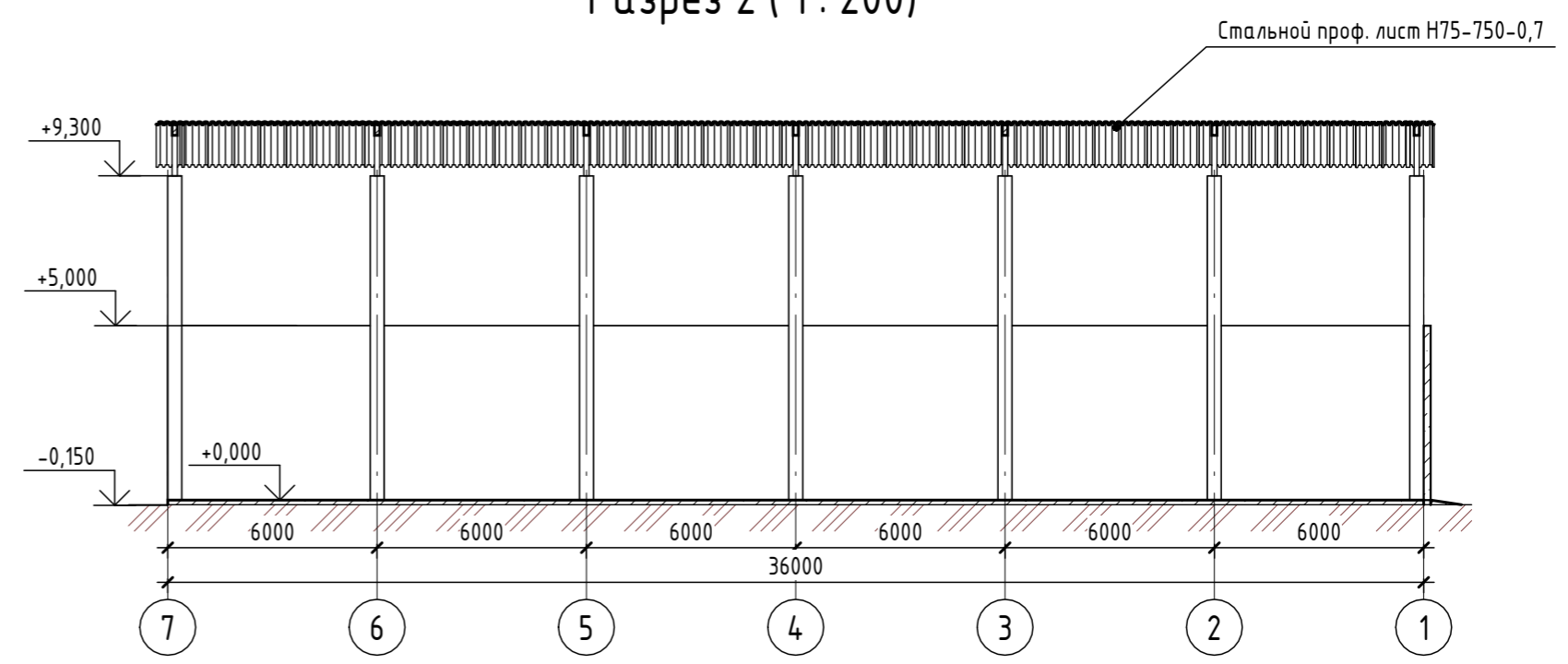
Взам. инв. №

Подп. и дата

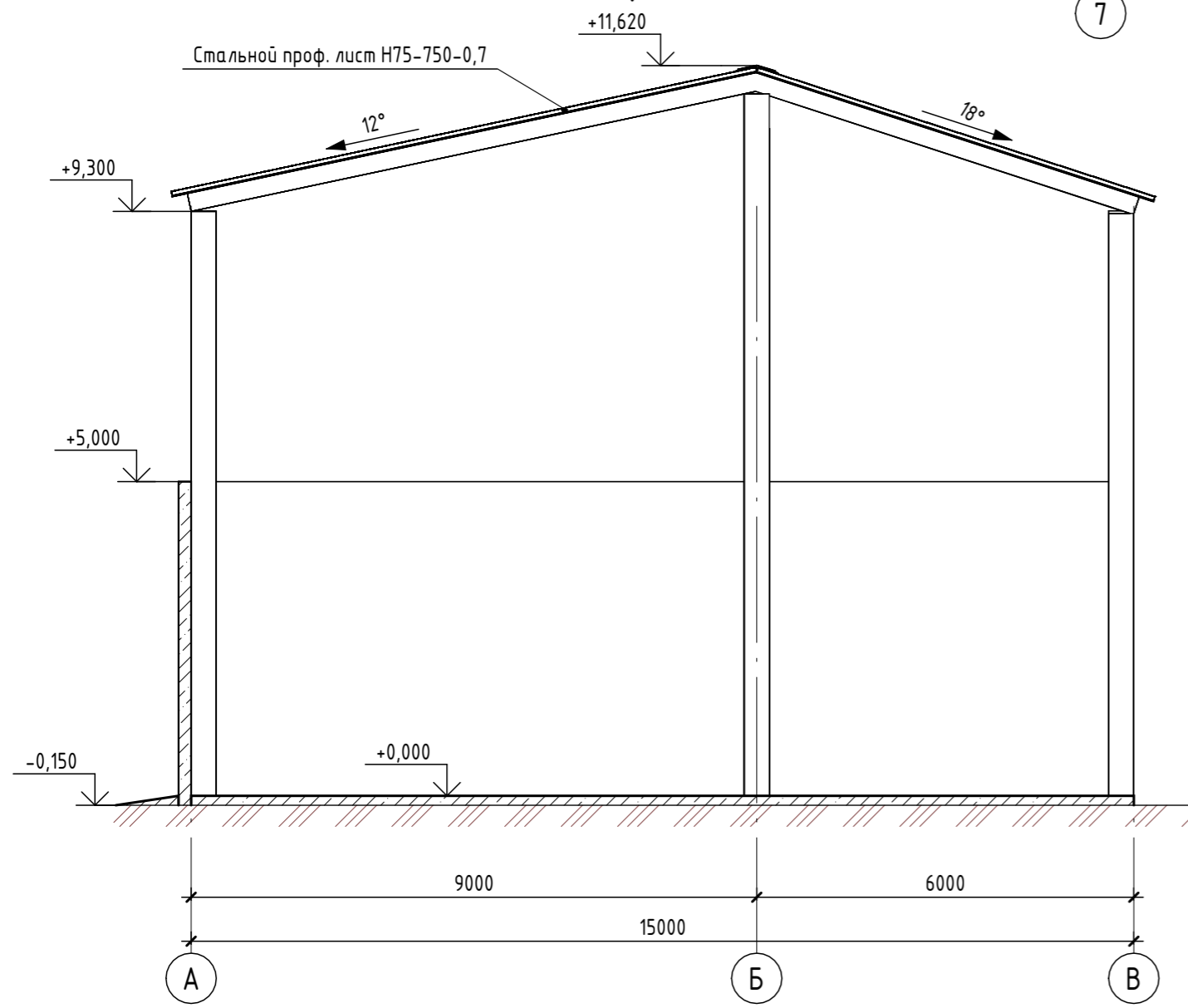
Инв. № подл.

						№Ф.2023.20-АР			
						Разработка проектной документации на строительство мусороперегрузочной станции в п.Хужир Ольхонского района			
Изм.	Кол.уч.	Лист	№ док.	Подпись	Дата	Участок перегрузки (с навесом)	Стадия	Лист	Листов
Разработал	Купрякова			<i>[Signature]</i>			п	2	
ГИП	Бондарчук								
Н.контроль	Ерофеев					План на отм. 0.000	ООО "Главстройкомплекс"		

Разрез 2 (1 : 200)



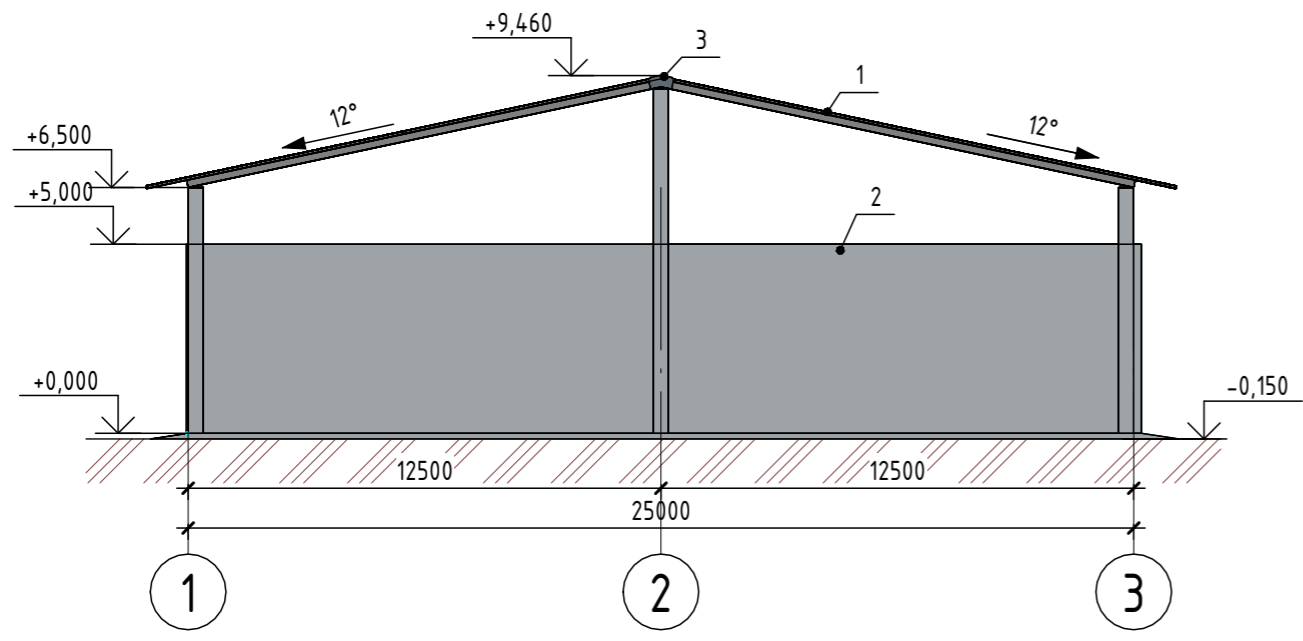
Разрез 1 (1 : 100)



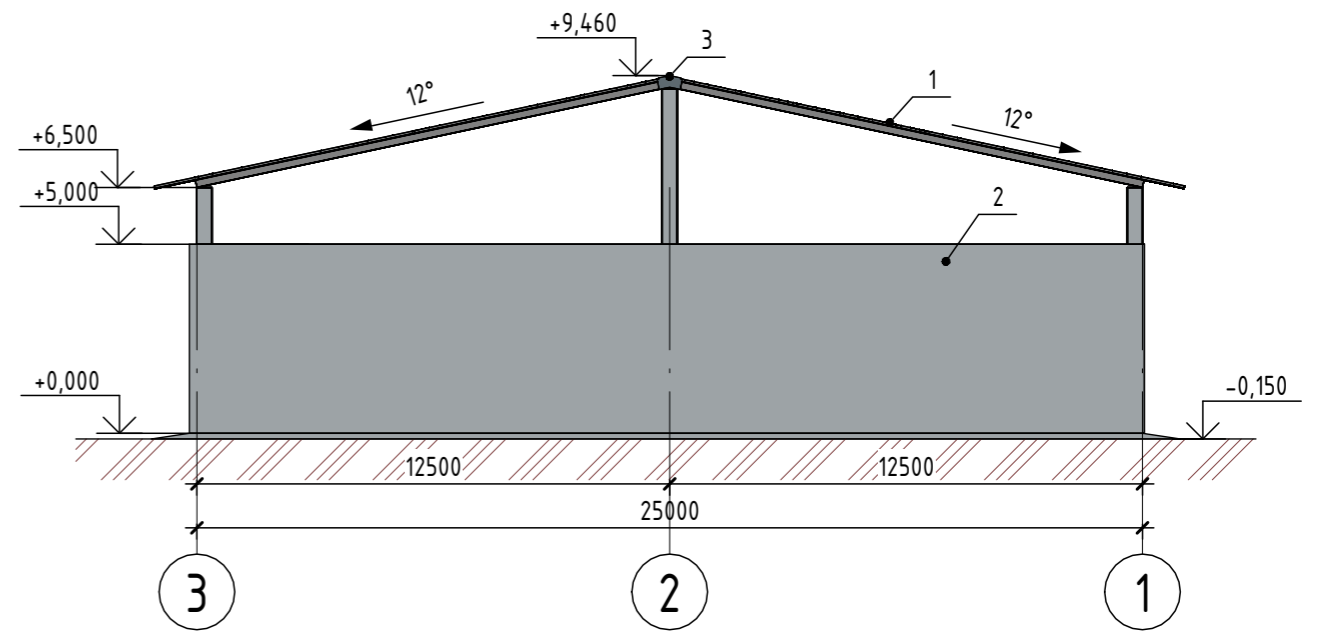
Согласовано	
Взам. инв. №	
Подл. и дата	
Инв. № подл.	

						№Ф.2023.20-АР			
						Разработка проектной документации на строительство мусороперегрузочной станции в п.Хужир Ольхонского района			
Изм.	Кол.уч.	Лист	№ док.	Подпись	Дата	Участок перегрузки (с навесом)	Стадия	Лист	Листов
Разработал	Купрякова		<i>Купрякова</i>				п	3	
ГИП	Бондарчук								
Н.контроль	Ерофеев					Разрез 1, Разрез 2	ООО "Главстройкомплекс"		

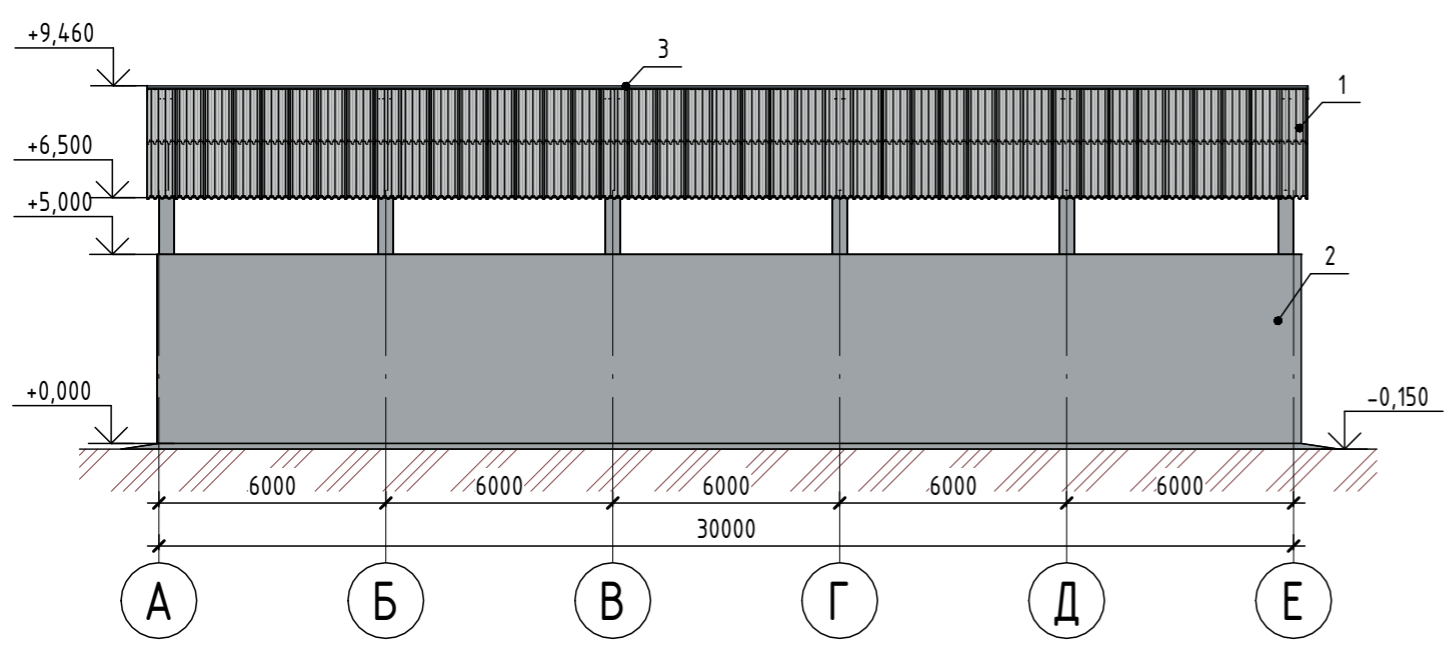
Фасад 1-3 (1:200)



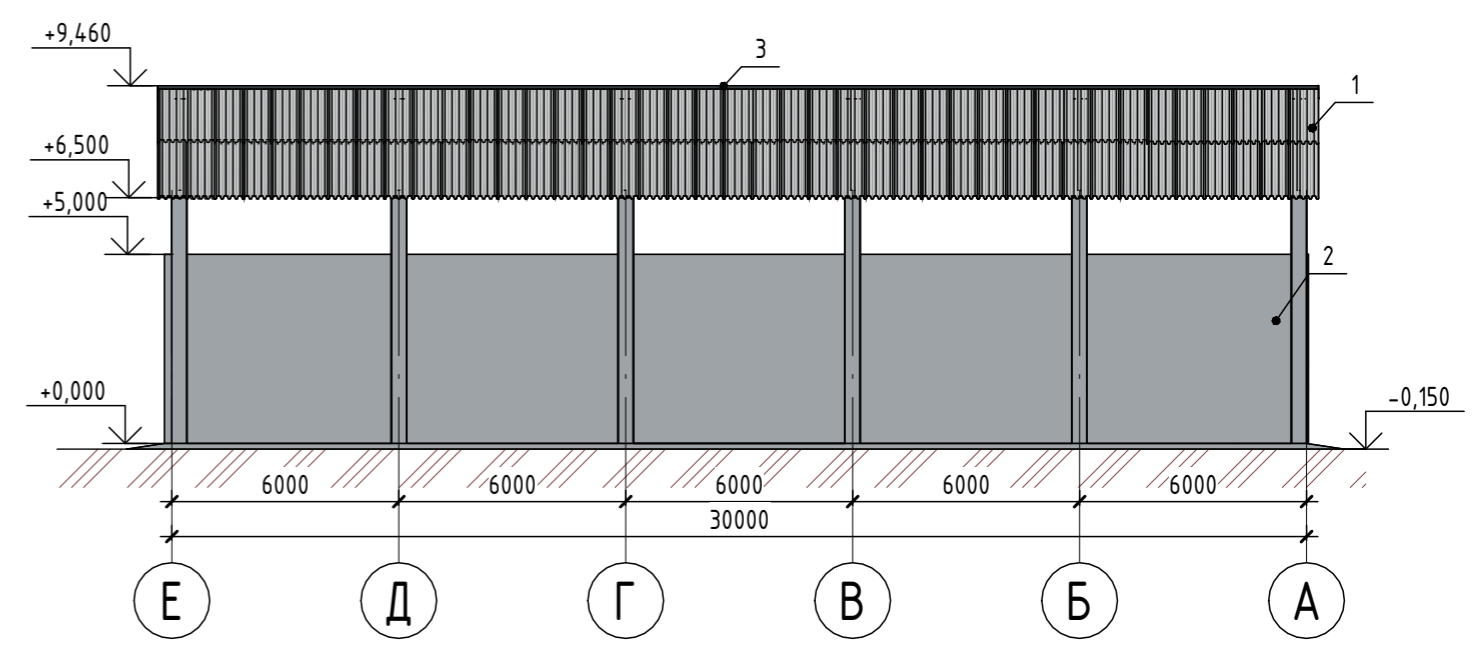
Фасад 3-1 (1:200)



Фасад А-Е (1:200)



Фасад Е-А (1:200)



- 1 RAL 7004 (серый сигнальный)
- 2 RAL 7040 (Серое окно)
- 3 RAL 7031 (Сине-серый)

Согласовано

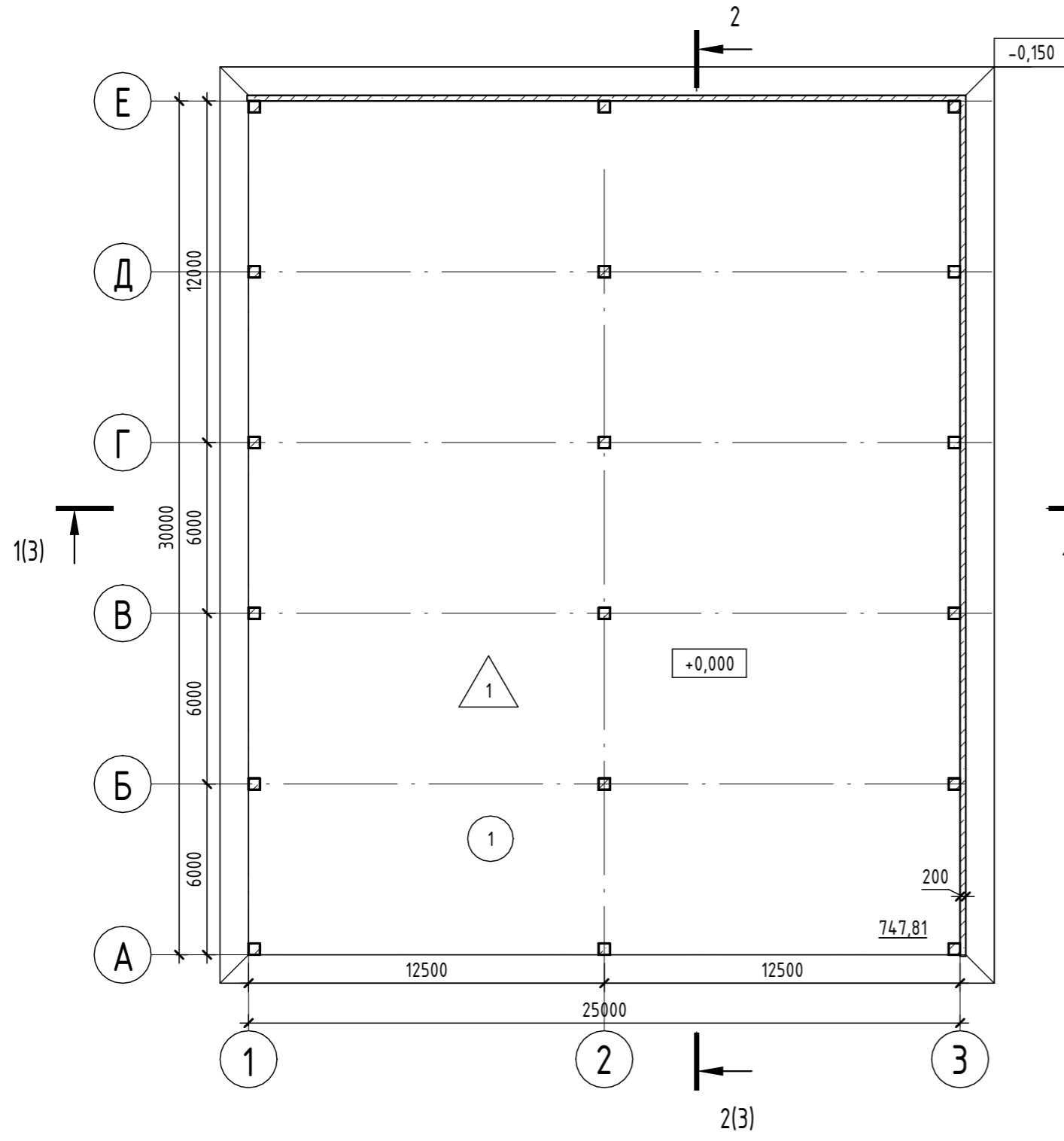
Взам. инв. №

Подп. и дата

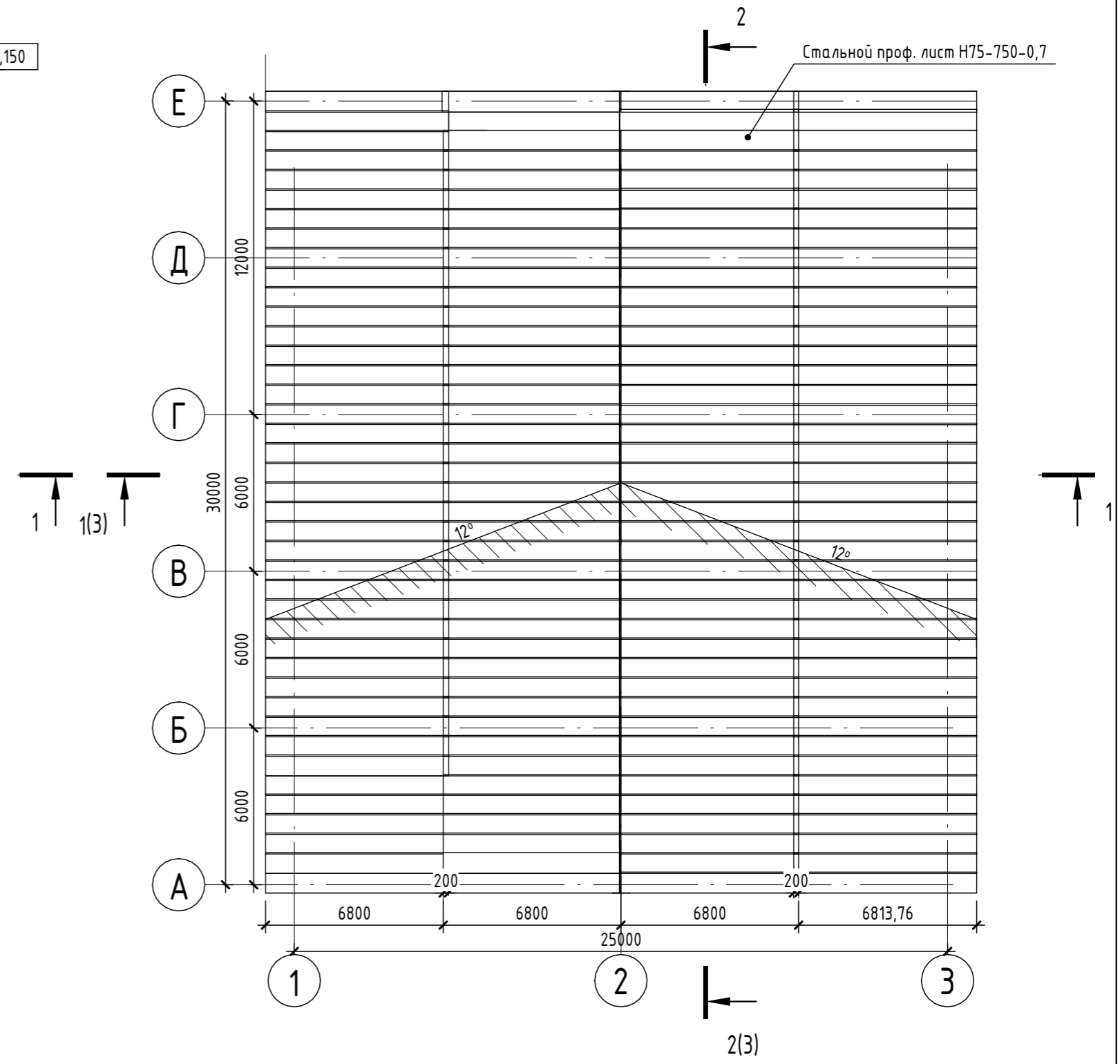
Инв. № подл.

						№Ф.2023.20-АР			
						Разработка проектной документации на строительство мусороперегрузочной станции в п.Хужир Ольхонского района			
Изм.	Кол.уч.	Лист	№ док.	Подпись	Дата	Участок компостирования (с навесом)	Стадия	Лист	Листов
Разработал	Купрякова						п	1	
ГИП	Бондарчук								
Н.контроль	Ерофеев					Фасад 6-1, Фасад 1-6, Фасад А-В, Фасад В-А	ООО "Главстройкомплекс"		

План на отм. 0.000 (1 : 200)



План кровли (1 : 200)



Согласовано

Взам. инв. №
Подл. и дата
Инв. № подл.

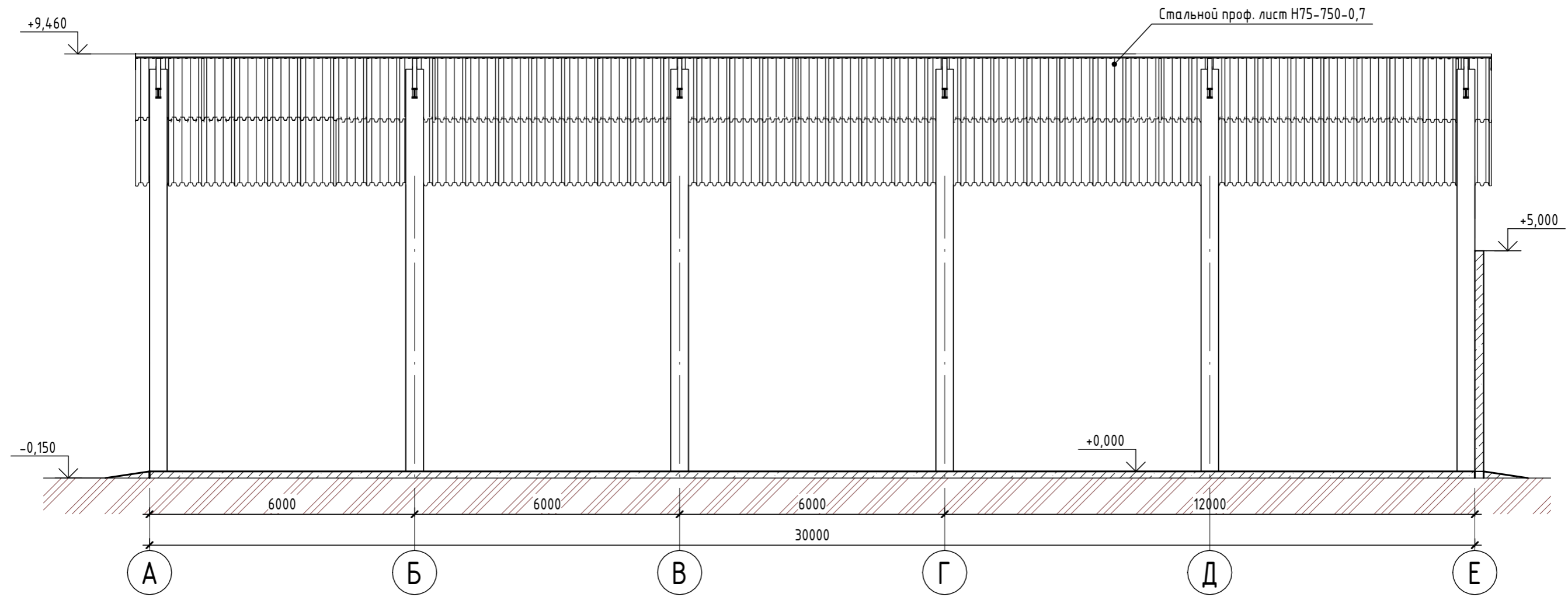
Экспликация помещений			
Номер	Комментарии	Площадь	Кат. п
1	Участок для компостирования	747,81	

Тэхнико-экономические показатели			
Номер	Наименование	Ед. изм	Кол-во
1	Площадь застройки	м2	761,04
2	Этажность здания	шт	1
3	Строительный объем	м3	6057
4	Площадь здания	м2	747,12

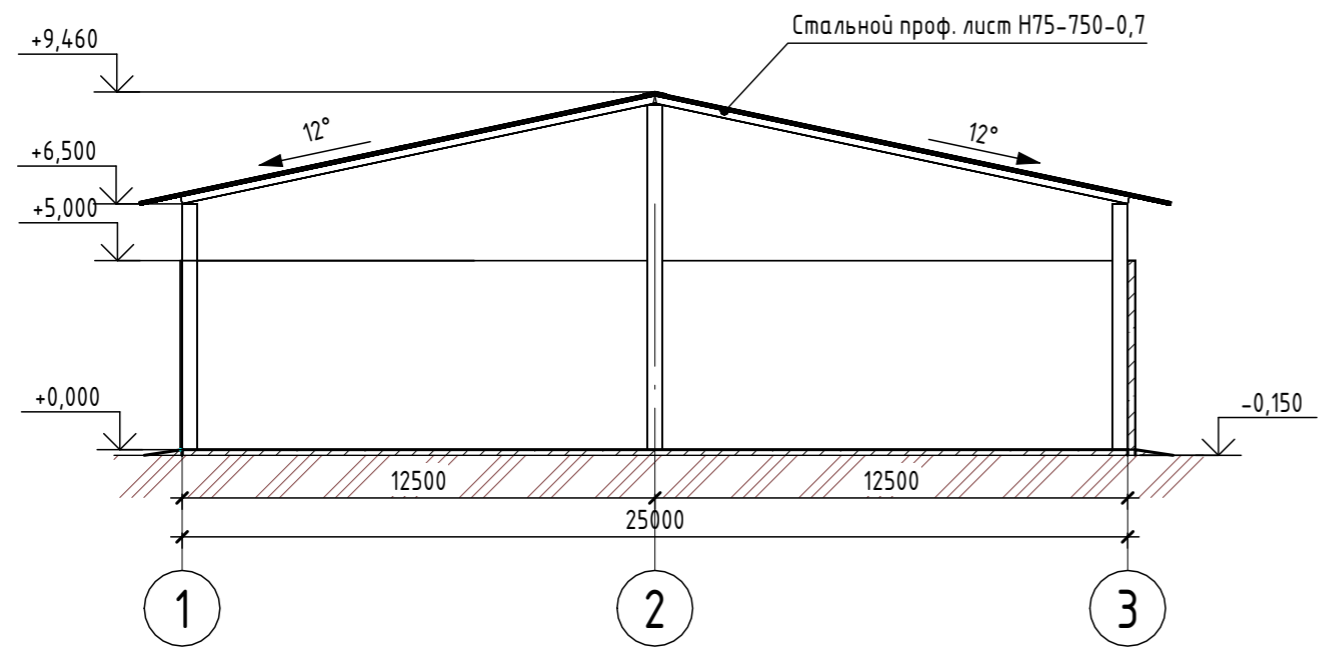
- Условные обозначение :
- 101 Марка помещения (Номер)
 - 2,56 Марка помещения (Площадь)
 - 1.12 Марка пола (помещение)

№Ф.2023.20-АР							
Разработка проектной документации на строительство мусороперегрузочной станции в п.Хужир Ольхонского района							
Изм.	Кол.уч.	Лист	№ док.	Подпись	Дата		
Разработал	Купрякова			<i>[Signature]</i>			
ГИП	Бондарчук						
Н.контроль	Ерофеев						
Участок компостирования (с навесом)					Стадия	Лист	Листов
План на отм. 0.000					п	2	
					ООО "Главстройкомплекс"		

Разрез 2 (1 : 100)



Разрез 3 (1 : 200)



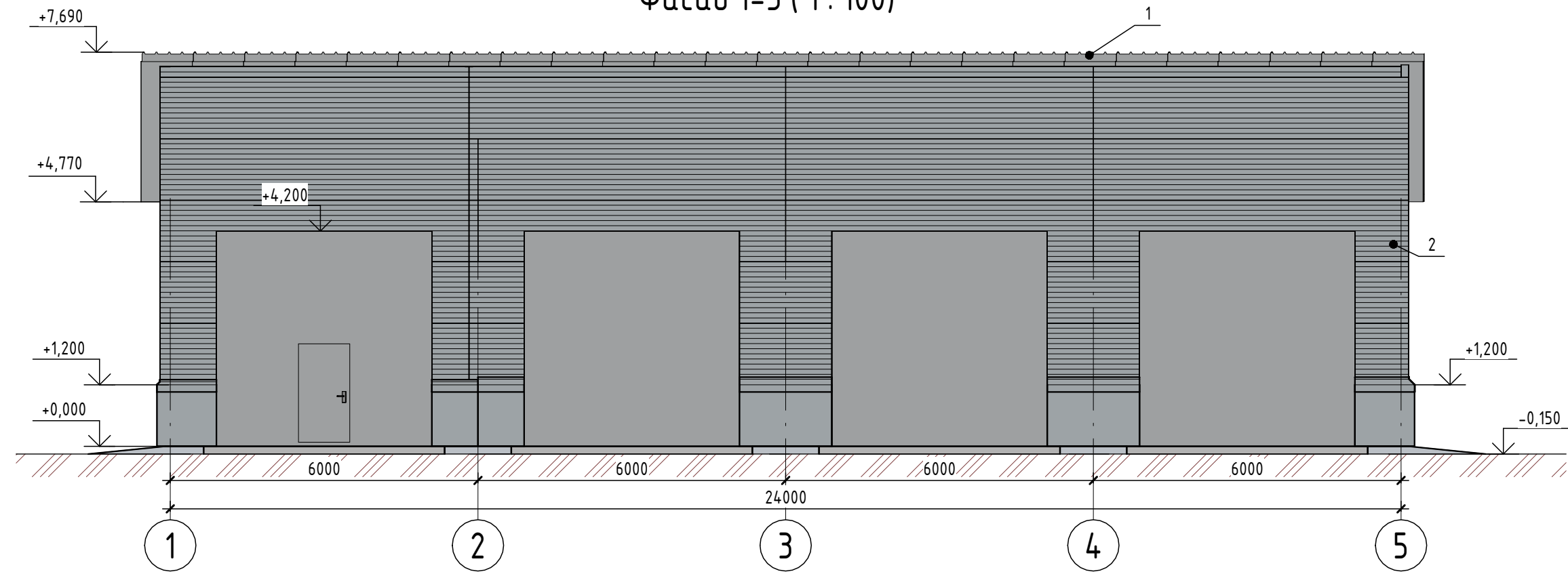
Примечание:

1. За относительную отметку 0,000 принята поверхность монолитной плиты

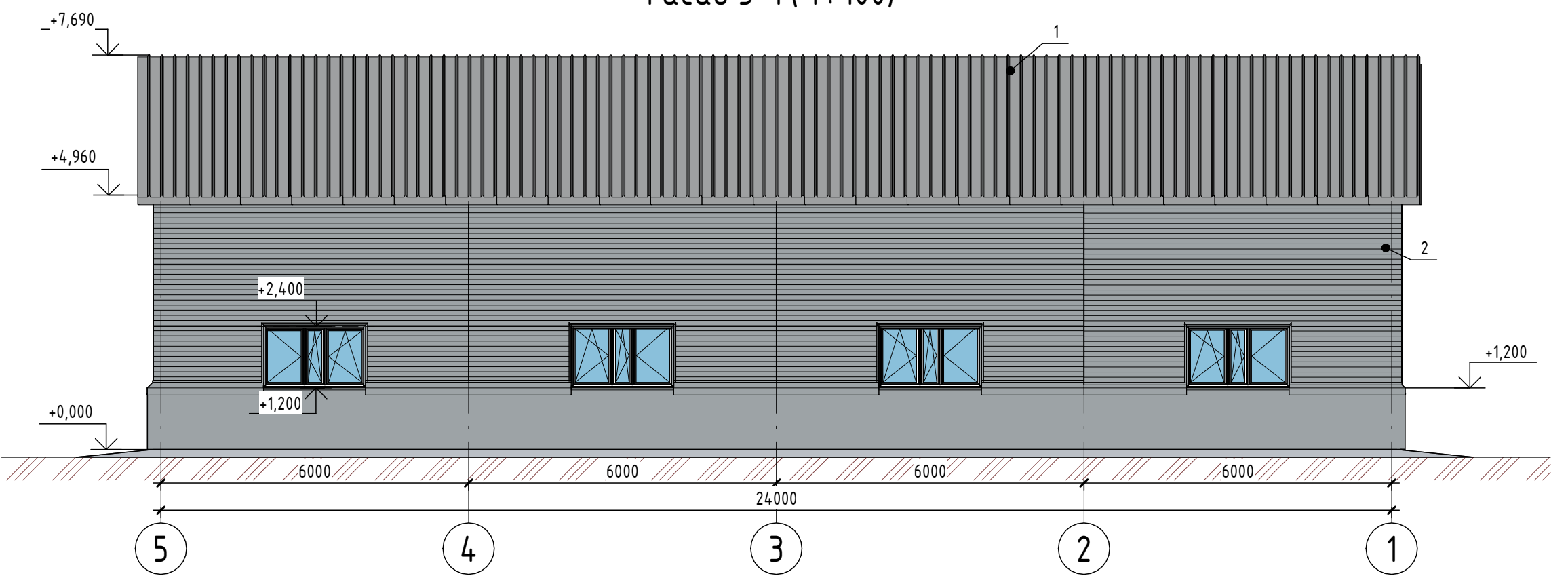
Согласовано	
Взам. инв. №	
Подл. и дата	
Инв. № подл.	

						№Ф.2023.20-АР			
						Разработка проектной документации на строительство мусороперегрузочной станции в п.Хужир Ольхонского района			
Изм.	Кол.уч.	Лист	№ док.	Подпись	Дата	Участок компостирования (с навесом)	Стадия	Лист	Листов
Разработал				Купрякова			п	3	
ГИП				Бондарчук					
Н.контроль				Ерофеев		Разрезы	ООО "Главстройкомплекс"		

Фасад 1-5 (1 : 100)

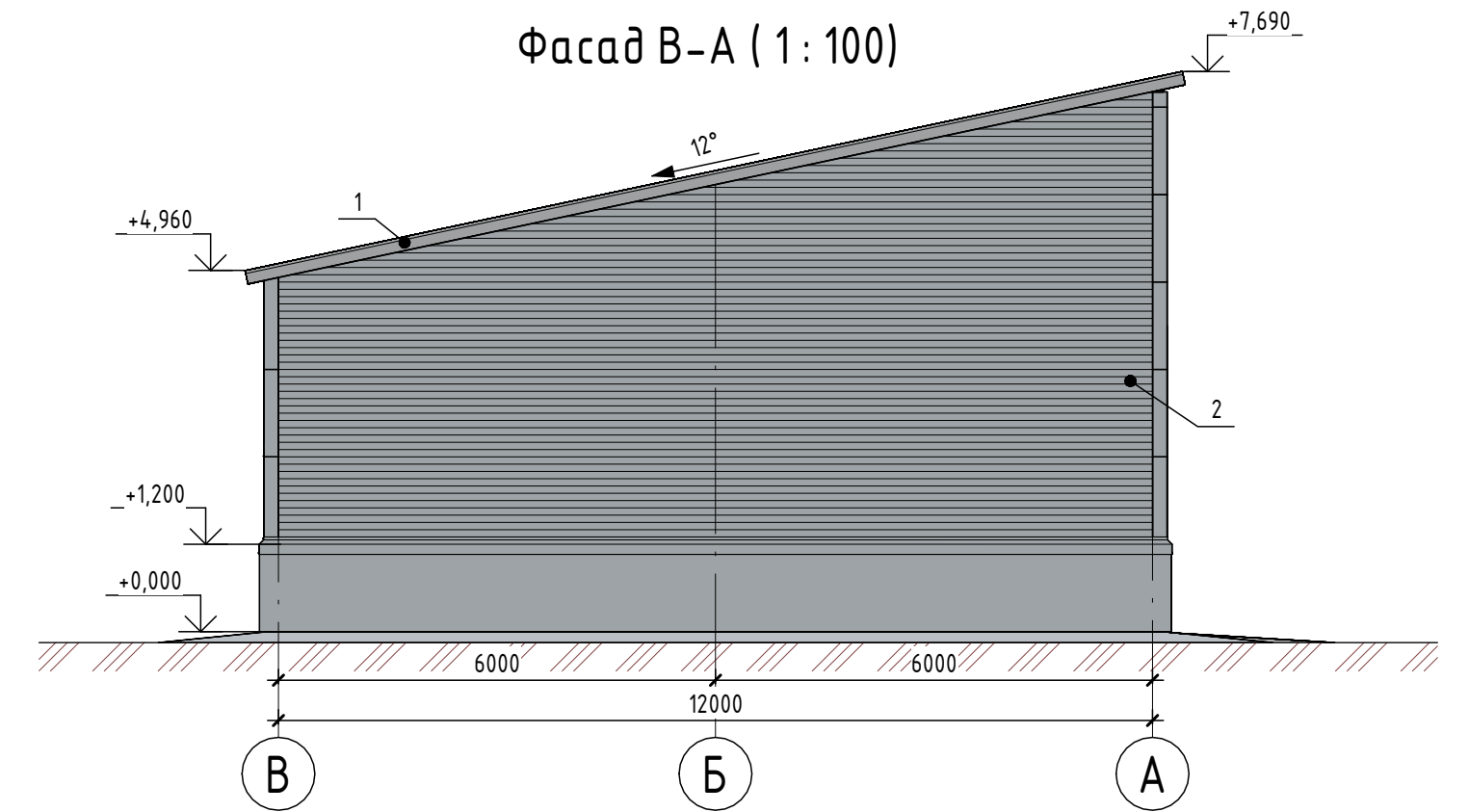


Фасад 5-1 (1 : 100)

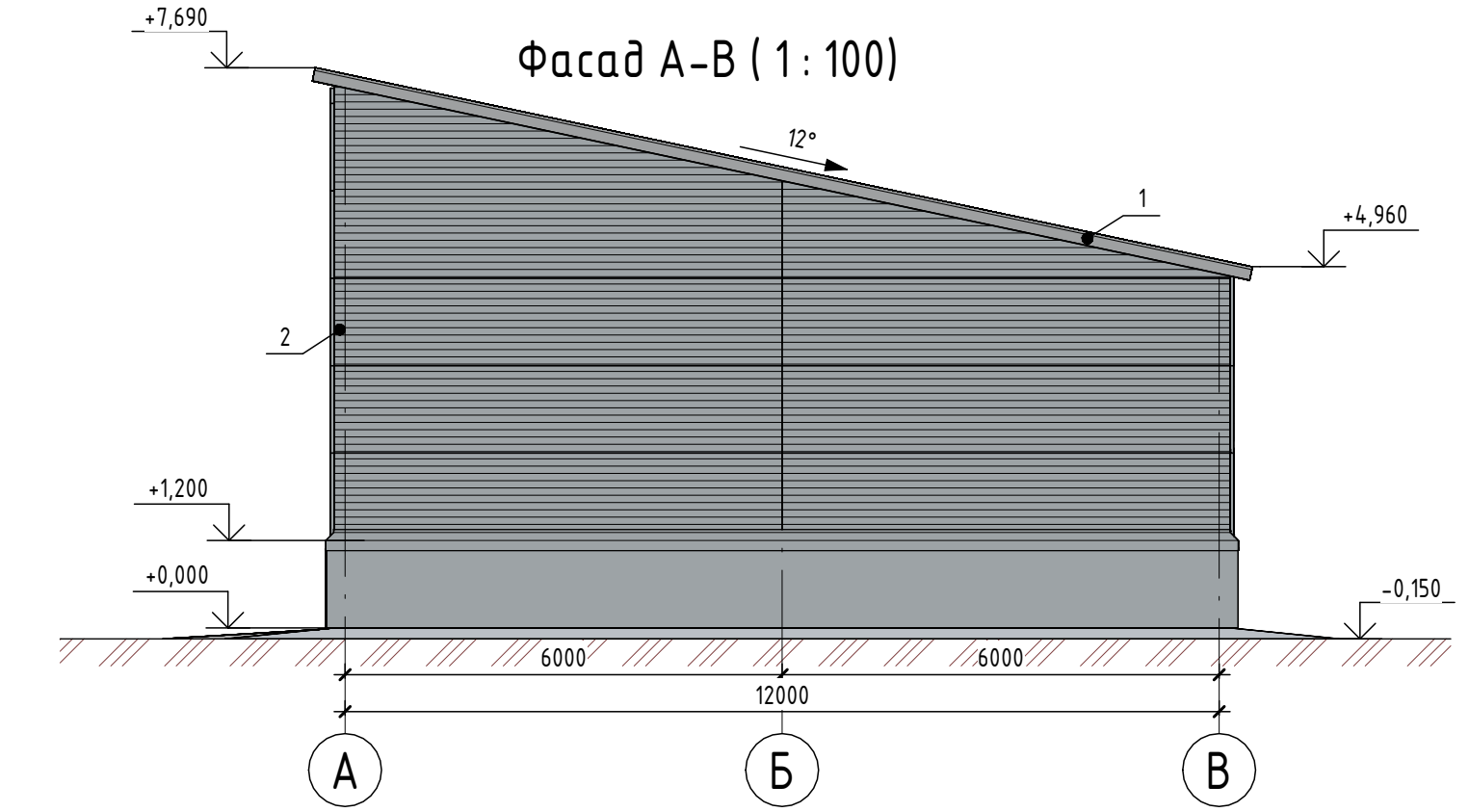


- 1 RAL 7004 (серый сигнальный)
- 2 RAL 7040 (Серое окно)

Фасад В-А (1 : 100)



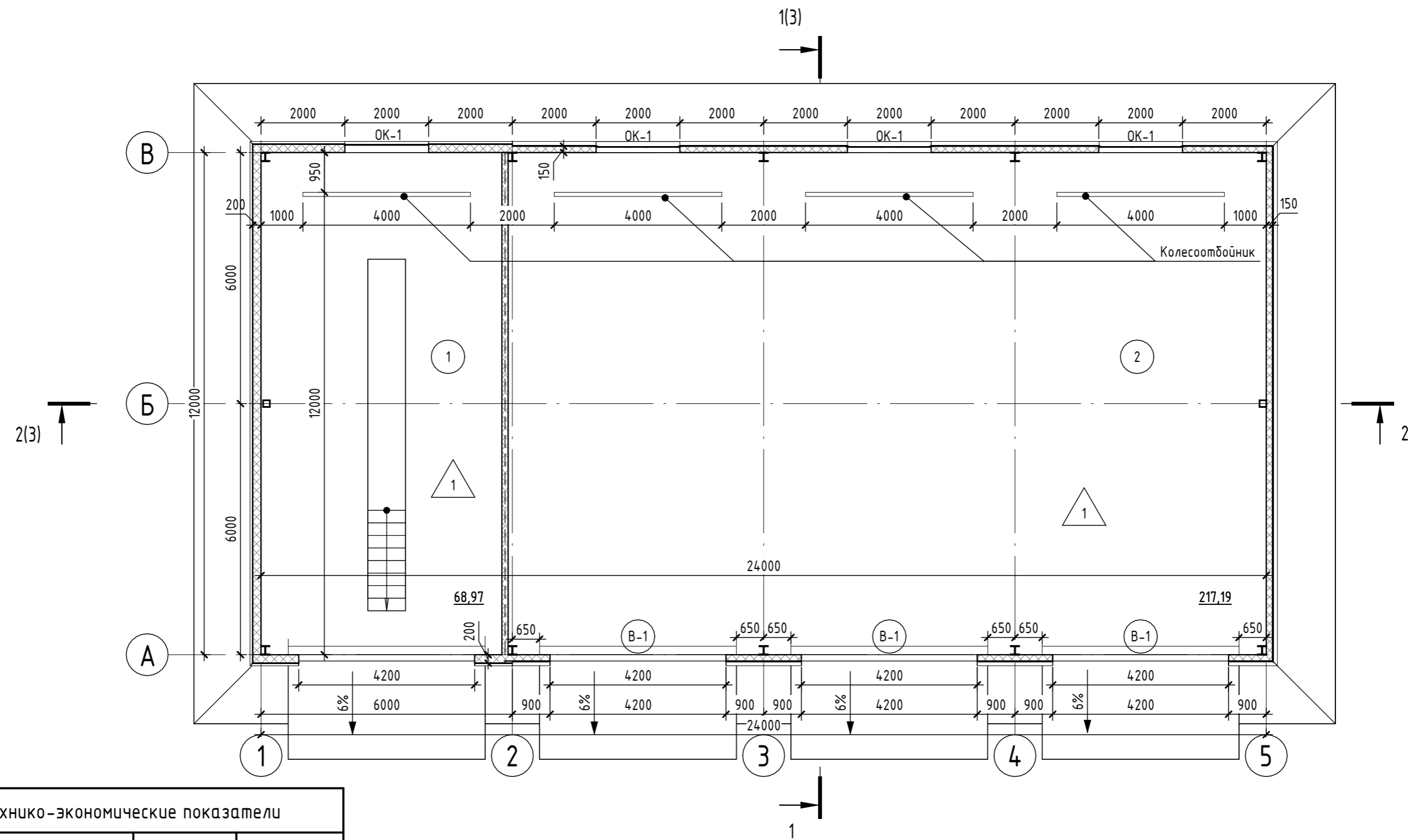
Фасад А-В (1 : 100)



Согласовано
Взам. инв. №
Подп. и дата
Инв. № подл.

						№Ф.2023.20-АР					
						Разработка проектной документации на строительство мусороперезгрузочной станции в п.Хужир Ольхонского района					
Изм.	Кол.уч.	Лист	№ док.	Подпись	Дата	Быстровозводимый ангар для транспорта и механизмов с отапливаемой ремонтной зоной	Стадия	Лист	Листов		
Разработал	Купрякова						п	1			
ГИП	Бондарчук										
Н.контроль	Ерофеев					Фасад 1-5, Фасад 5-1, Фасад В-А, Фасад А-В			ООО "Главстройкомплекс"		

План на отм. 0.000 (1 : 100)



Согласовано

Технико-экономические показатели			
№ Помещения	Наименование	Ед. изм	Кол-во
1	Площадь застройки	м2	291,2
2	Этажность здания	шт	1
3	Строительный объём	м3	1809
4	Площадь здания	м2	286,15

Экспликация помещений			
№ помещения	Наименование	Площадь, м²	Кат. помещения
1	Ремонтный бокс	68,97	
2	Помещение для стоянки	217,19	

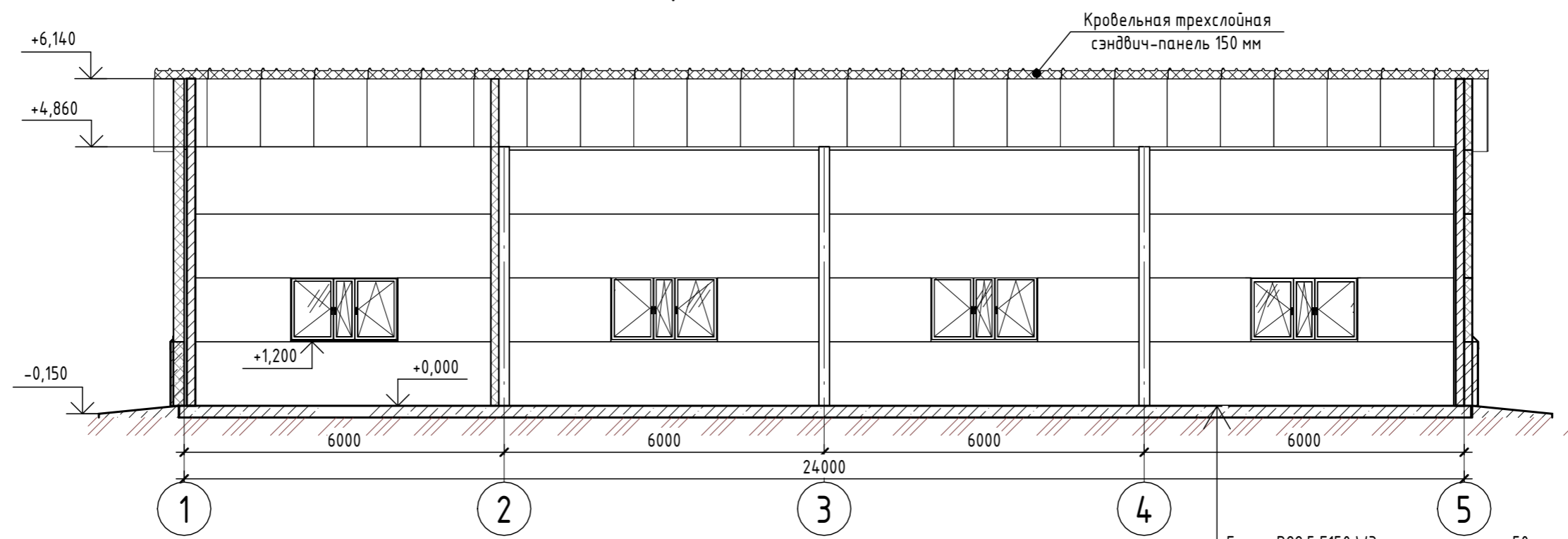
Условные обозначения:

- OK-1 Марка окна
- ⊙ Марка помещения (Номер)
- 2,56 Марка помещения (Площадь)
- △ Марка пола (помещение)
- ▨ Стеновая сэндвич-панель с минераловатным утеплителем по ГОСТ 32603-2021 - 200 мм
- ▩ Стеновая сэндвич-панель с минераловатным утеплителем по ГОСТ 32603-2021 - 150 мм

Изм.	Кол.уч.	Лист	№ док.	Подпись	Дата
Разработал	Купрякова			<i>[Signature]</i>	
ГИП	Бондарчук				
Н.контроль	Ерофеев				

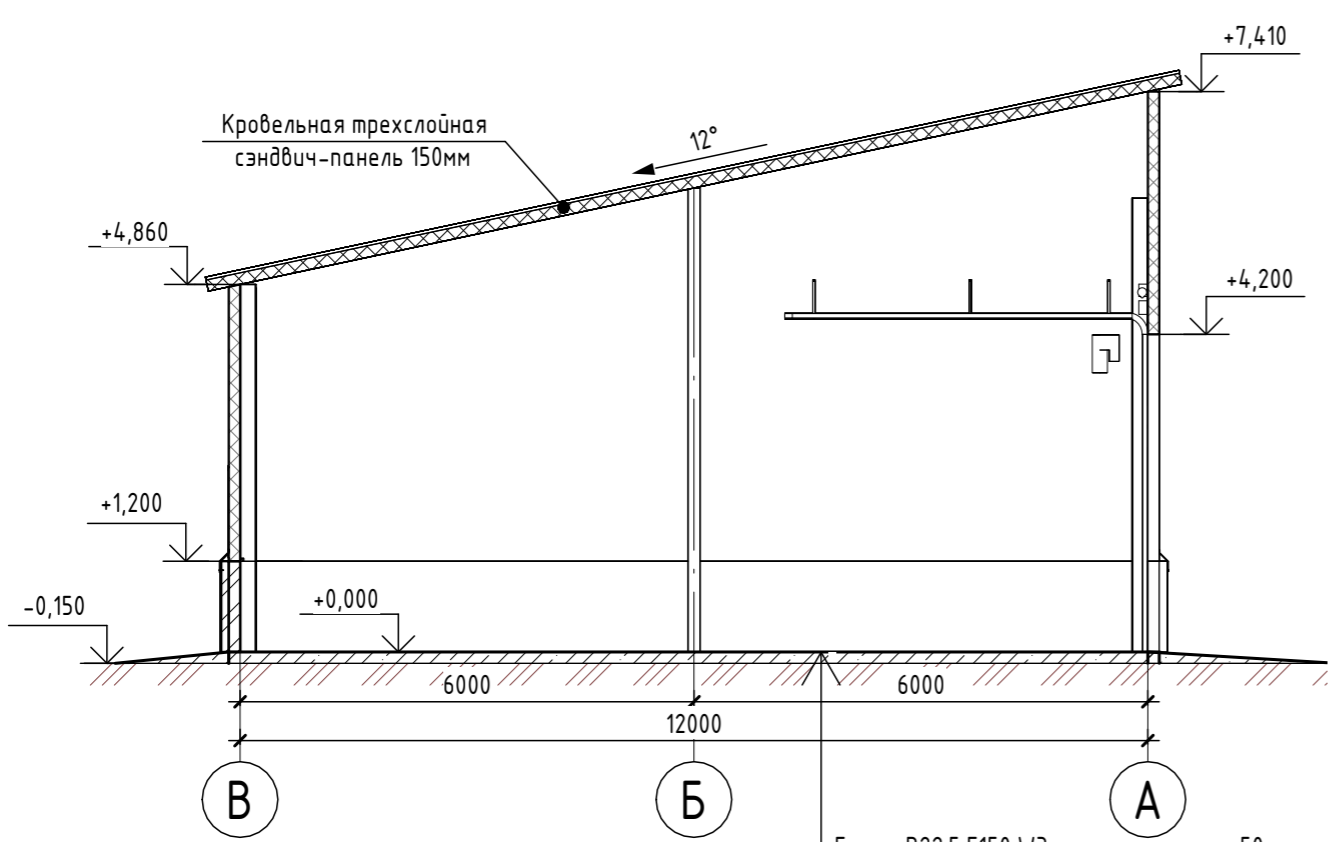
№Ф.2023.20-AP					
Разработка проектной документации на строительство мусороперезгрузочной станции в п.Хужир Ольхонского района					
Быстровозводимый ангар для транспорта и механизмов с отапливаемой ремонтной зоной			Стадия	Лист	Листов
План на отм. 0.000			П	2	
ООО "Главстройкомплекс"					

Разрез 1 (1 : 100)



Бетон В22.5 F150 W3	-50 мм
Монолитная железобетонная плита	-150
Бетонная подготовка	-100
Уплотнённый грунт основания	

Разрез 2 (1 : 100)



Бетон В22.5 F150 W3	-50 мм
Монолитная железобетонная плита	-150
Бетонная подготовка	-100
Уплотнённый грунт основания	

Примечание:

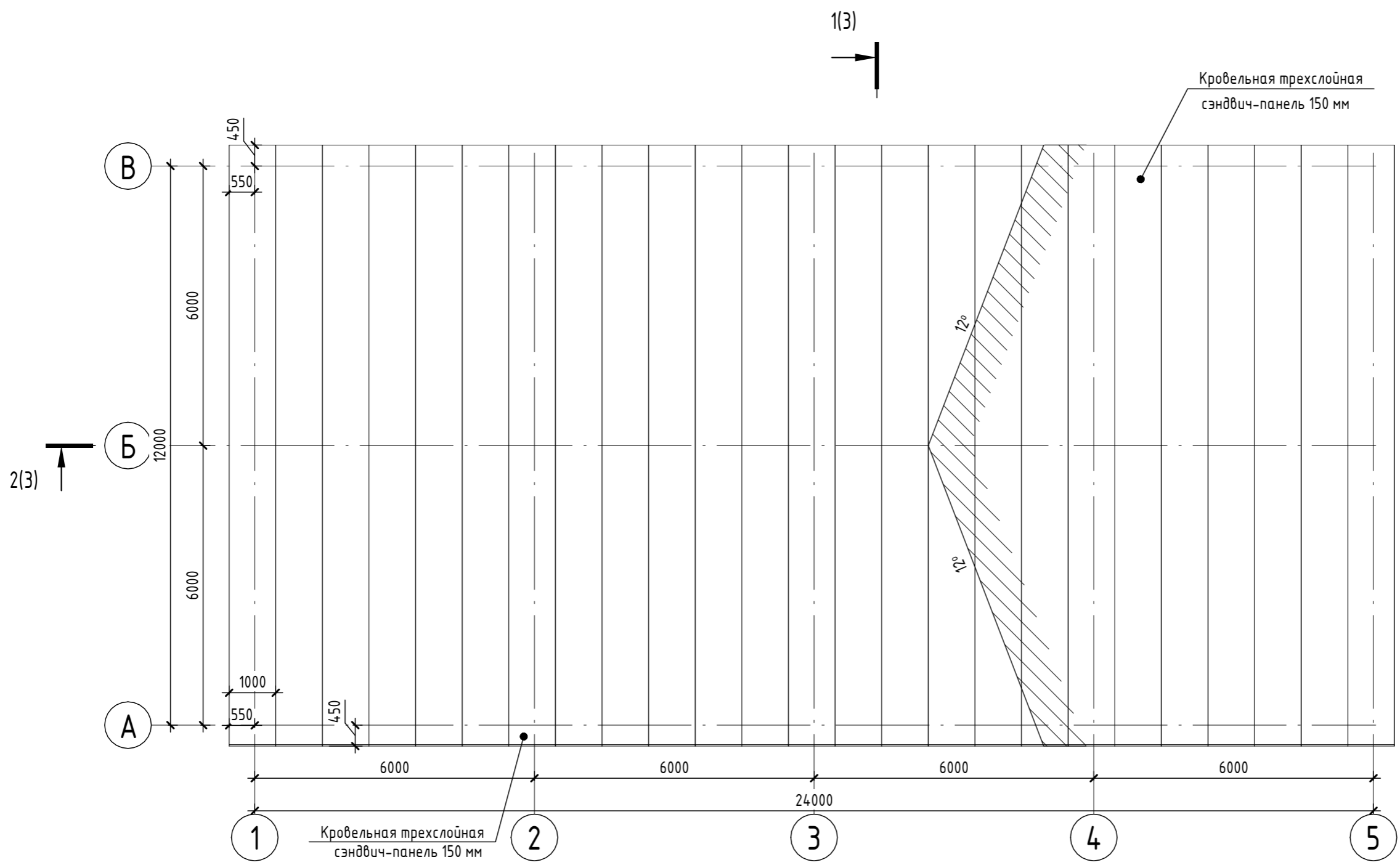
1. За относительную отметку 0.000 принята поверхность чистого пола, что соответствует абсолютной отметке +691,85

Согласовано

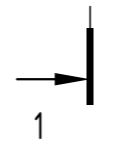
Взам. инв. №	
Подп. и дата	
Инв. № подл.	

						№Ф.2023.20-АР			
						Разработка проектной документации на строительство мусороперезгрузочной станции в п.Хужир Ольхонского района			
Изм.	Кол.уч.	Лист	№ док.	Подпись	Дата	Быстровозводимый ангар для транспорта и механизмов с отапливаемой ремонтной зоной	Стадия	Лист	Листов
Разработал	Купрякова			<i>[Signature]</i>			п	3	
ГИП	Бондарчук								
Н.контроль	Ерофеев					Разрез 1, Разрез 2	ООО "Главстройкомплекс"		

План кровли (1 : 100)



Согласовано	
Взам. инв. №	
Подп. и дата	
Инв. № подл.	



						№Ф.2023.20-АР			
						Разработка проектной документации на строительство мусороперегрузочной станции в п.Хужир Ольхонского района			
Изм.	Кол.уч.	Лист	№ док.	Подпись	Дата	Быстровозводимый ангар для транспорта и механизмов с отапливаемой ремонтной зоной	Стадия	Лист	Листов
Разработал	Купрякова			<i>[Signature]</i>			П	4	
ГИП	Бондарчук								
Н.контроль	Ерофеев					План кровли	ООО "Главстройкомплекс"		