

Общество с ограниченной ответственностью «Аналитическая лаборатория экологического мониторинга»  
(ООО «АЛЭМ»)



Испытательная лаборатория ООО «Аналитическая лаборатория экологического мониторинга» (ИЛ ООО «АЛЭМ»)  
Уникальный номер записи об аккредитации в реестре аккредитованных лиц РОСС RU.0001.518729

198152, Автовская ул., 31, лит. Б  
Санкт-Петербург  
ООО «АЛЭМ»

тел.: +7 (812) 679-57-00  
тел.: 8 - 800 - 707-57-00  
тел.: +7 (812) 986-83-98

ecomonitoring@yandex.ru  
www.alem-lab.ru  
алэм.рф

УТВЕРЖДАЮ

Руководитель ИЛ \_\_\_\_\_ С.И. Петров

**12.07.2022**

дата утверждения

МП

**ПРОТОКОЛ ИСПЫТАНИЙ № 22-0629-1-51-51 -П**  
**проведение измерения шума**

**Заказчик:** ООО «Лексор»

**Юридический адрес:** Ленинградская область, Тосненский муниципальный район, Федоровское сельское поселение, ул. Почтовая, д. 73

**Фактический адрес:** Ленинградская область, Тосненский муниципальный район, Федоровское сельское поселение, ул. Почтовая, д. 73

**Наименование испытаний:** Уровни эквивалентного звука, дБА и уровни максимального звука, дБА

**Место проведения испытаний:** ООО «Лексор»  
ИНН 4716045176  
Адрес проведения замеров: Ленинградская область, Тосненский муниципальный район, Федоровское сельское поселение, ул. Почтовая, д. 73

**Информация, предоставленная Заказчиком:** Информация о местах расположения контрольных точек отбора проб (образцов) и проведения прямых измерений.

**Цель исследования:** Производственный контроль

**Дата проведения измерений:** 29.06.2022 14:00 - 17:55

**Акт проведения измерений:** № 22-0629-1-51-51 -А от 29.06.2022

**План проведения измерений:** № 22-0629-1-51-51 -ПО от 29.06.2022

**Условия проведения измерений:** T= 26 °C; W= 44 %; P= 748 мм рт. ст.; ветер северно-западный V= 3 м/с  
шумомер-виброметр SVAN959, свидетельство о поверке № С-СП/10-11-2021-107766733 действительно до 09.11.2022  
калибратор акустический SV30A, свидетельство о поверке № С-СП/12-10-2021/101672658 действительно до 11.10.2022  
измеритель параметров микроклимата Метеоскоп-М, свидетельство о поверке № 207/20-09029 до 26.10.2022

**Сведения о применяемых средствах измерения:**

**Наименование НД, в соответствии с которыми проводились измерения:** ГОСТ 23337-2014 «Методы измерения шума на селитебной территории и в помещениях жилых и общественных зданий», МУК 4.3.3722-21 «Контроль уровня шума на территории жилой застройки, в жилых и общественных зданиях и помещениях».

Испытательная лаборатория ООО «Аналитическая лаборатория экологического мониторинга» (ИЛ ООО «АЛЭМ»)  
 Уникальный номер записи об аккредитации в реестре аккредитованных лиц РОСС RU.0001.518729

198152, Автоовская ул., 31, лит. Б  
 Санкт-Петербург  
 ООО «АЛЭМ»

тел.: +7 (812) 679-57-00  
 тел.: 8 - 800 - 707-57-00  
 тел.: +7 (812) 986-83-98

ecomonitoring@yandex.ru  
 www.alem-lab.ru  
 алэм.рф

**Результаты измерений:**

**Место проведения испытаний:** Т001  
 Высота источника шума 4 м  
 Расстояние от источника шума 2 м

**Основные источники шума, описание режима их работы:** Ш 1. Шредер штатный режим

**Характер шума:** непостоянный, колеблющийся во времени

№ пп	Дата и время измерения	Уровни звукового давления, в октановых полосах со среднегеометрическими частотами, дБА									Уровни эквивалентного звука, дБА	Уровни максимального звука, дБА
		31,5	63	125	250	500	1000	2000	4000	8000		
1	29.06.2022 14:00 - 14:05	-	-	-	-	-	-	-	-	-	76,5	85,3
	29.06.2022 14:10 - 14:15	-	-	-	-	-	-	-	-	-	76,5	84,4
	29.06.2022 14:20 - 14:25	-	-	-	-	-	-	-	-	-	75,7	84,4
	<b>Средний по замерам уровень звука, дБА</b>	-	-	-	-	-	-	-	-	-	76,2	84,7
	Коррекция K <sub>1</sub> , дБА											
	Коррекция K <sub>2</sub> , дБА											
	Коррекция K <sub>3</sub> , дБА											
	Коррекция K <sub>4</sub> , дБА											
	Коррекция K <sub>5</sub> , дБА											
	<b>Откорректированный средний уровень звука, дБА</b>	-	-	-	-	-	-	-	-	-	-	76,2
<b>Расширенная неопределенность, дБА</b>	-	-	-	-	-	-	-	-	-	-	0,6	0,6
<b>Оценочный уровень звука, дБА</b>	-	-	-	-	-	-	-	-	-	-	76,8	85,3

Общество с ограниченной ответственностью «Аналитическая лаборатория экологического мониторинга»  
(ООО «АЛЭМ»)



Испытательная лаборатория ООО «Аналитическая лаборатория экологического мониторинга» (ИЛ ООО «АЛЭМ»)  
Уникальный номер записи об аккредитации в реестре аккредитованных лиц РОСС RU.0001.518729

198152, Авто́вская ул., 31, лит. Б  
Санкт-Петербург  
ООО «АЛЭМ»

тел.: +7 (812) 679-57-00  
тел.: 8-800-707-57-00  
тел.: +7 (812) 986-83-98

ecomonitoring@yandex.ru  
www.alem-lab.ru  
алэм.рф

**Место проведения испытаний:** T002  
Высота источника шума 4 м  
Расстояние от источника шума 2 м

**Основные источники шума, описание режима их работы** Ш 2. Циклон  
штатный режим

**Характер шума** постоянный, широкополосный

№ пп	Дата и время измерения		Уровни звукового давления, в октановых полосах со среднегеометрическими частотами, дБА								Уровни эквивалентного звука, дБА	Уровни максимального звука, дБА	
			31,5	63	125	250	500	1000	2000	4000			8000
1	29.06.2022	14:30 - 14:35	90,6	86,2	99,2	89,4	80,2	80,7	73,7	70,7	65,3	88,0	-
	29.06.2022	14:40 - 14:45	90,6	86,2	100,2	89,4	79,4	81,5	73,7	70,0	65,3	88,9	-
	29.06.2022	14:50 - 14:55	91,5	87,1	99,2	90,3	80,2	81,5	73,0	70,7	66,0	89,8	-
	<b>Средний по замерам уровень звука, дБА</b>		90,9	86,5	99,6	89,7	79,9	81,2	73,5	70,5	65,5	89,0	-
	<b>Коррекция K<sub>1</sub>, дБА</b>												
	<b>Коррекция K<sub>2</sub>, дБА</b>												
	<b>Коррекция K<sub>3</sub>, дБА</b>												
	<b>Коррекция K<sub>4</sub>, дБА</b>												
	<b>Коррекция K<sub>5</sub>, дБА</b>												
	<b>Откорректированный средний уровень звука, дБА</b>		90,9	86,5	99,6	89,7	79,9	81,2	73,5	70,5	65,5	89,0	-
<b>Расширенная неопределенность, дБА</b>		0,6	0,6	0,6	0,6	0,6	0,6	0,6	0,6	0,6	0,8	-	
<b>Оценочный уровень звука, дБА</b>		91,5	87,1	100,2	90,3	80,5	81,8	74,1	71,1	66,1	89,8	-	

Общество с ограниченной ответственностью «Аналитическая лаборатория экологического мониторинга»  
(ООО «АЛЭМ»)



Испытательная лаборатория ООО «Аналитическая лаборатория экологического мониторинга» (ИЛ ООО «АЛЭМ»)  
Уникальный номер записи об аккредитации в реестре аккредитованных лиц РОСС RU.0001.518729

198152, Авто́вская ул., 31, лит. Б  
Санкт-Петербург  
ООО «АЛЭМ»

тел.: +7 (812) 679-57-00  
тел.: 8-800-707-57-00  
тел.: +7 (812) 986-83-98

ecomonitoring@yandex.ru  
www.alem-lab.ru  
алэм.рф

**Место проведения испытаний:** T003  
Высота источника шума 1 м  
Расстояние от источника шума 2 м

**Основные источники шума, описание режима их работы** Ш 3. Вентилятор штатный режим

**Характер шума** постоянный, широкополосный

№ пп	Дата и время измерения		Уровни звукового давления, в октановых полосах со среднегеометрическими частотами, дБА								Уровни эквивалентного звука, дБА	Уровни максимального звука, дБА	
			31,5	63	125	250	500	1000	2000	4000			8000
1	29.06.2022	15:00 - 15:05	89,0	85,5	87,1	83,9	79,4	76,1	71,1	67,3	62,6	81,8	-
	29.06.2022	15:10 - 15:15	89,0	84,6	86,2	84,7	80,2	75,3	71,8	67,3	63,2	81,0	-
	29.06.2022	15:20 - 15:25	89,9	83,8	87,1	83,9	81,0	74,5	71,8	66,6	63,2	81,8	-
	<b>Средний по замерам уровень звука, дБА</b>		89,3	84,7	86,8	84,2	80,2	75,3	71,6	67,1	63,0	81,5	-
	Коррекция K <sub>1</sub> , дБА												
	Коррекция K <sub>2</sub> , дБА												
	Коррекция K <sub>3</sub> , дБА												
	Коррекция K <sub>4</sub> , дБА												
	Коррекция K <sub>5</sub> , дБА												
	<b>Откорректированный средний уровень звука, дБА</b>		89,3	84,7	86,8	84,2	80,2	75,3	71,6	67,1	63,0	81,5	-
<b>Расширенная неопределенность, дБА</b>		0,6	0,8	0,6	0,6	0,7	0,7	0,6	0,6	0,6	0,6	-	
<b>Оценочный уровень звука, дБА</b>		89,9	85,4	87,4	84,8	81,0	76,1	72,2	67,7	63,6	82,1	-	

Испытательная лаборатория ООО «Аналитическая лаборатория экологического мониторинга» (ИЛ ООО «АЛЭМ»)  
 Уникальный номер записи об аккредитации в реестре аккредитованных лиц РОСС RU.0001.518729

198152, Автоовская ул., 31, лит. Б  
 Санкт-Петербург  
 ООО «АЛЭМ»

тел.: +7 (812) 679-57-00  
 тел.: 8 - 800 - 707-57-00  
 тел.: +7 (812) 986-83-98

ecomonitoring@yandex.ru  
 www.alem-lab.ru  
 алэм.рф

**Место проведения испытаний:** T004  
 Высота источника шума 4 м  
 Расстояние от источника шума 2 м

**Основные источники шума, описание режима их работы** Ш 4. Окно штатный режим

**Характер шума** непостоянный, колеблющийся во времени

№ пп	Дата и время измерения		Уровни звукового давления, в октановых полосах со среднегеометрическими частотами, дБА								Уровни эквивалентного звука, дБА	Уровни максимального звука, дБА	
			31,5	63	125	250	500	1000	2000	4000			8000
1	29.06.2022	15:30 - 15:35	-	-	-	-	-	-	-	-	-	75,0	80,5
	29.06.2022	15:40 - 15:45	-	-	-	-	-	-	-	-	-	75,0	79,7
	29.06.2022	15:50 - 15:55	-	-	-	-	-	-	-	-	-	75,8	80,5
	<b>Средний по замерам уровень звука, дБА</b>		-	-	-	-	-	-	-	-	-	75,3	80,2
	Коррекция K <sub>1</sub> , дБА												
	Коррекция K <sub>2</sub> , дБА												
	Коррекция K <sub>3</sub> , дБА												
	Коррекция K <sub>4</sub> , дБА												
	Коррекция K <sub>5</sub> , дБА												
	<b>Откорректированный средний уровень звука, дБА</b>		-	-	-	-	-	-	-	-	-	-	75,3
<b>Расширенная неопределенность, дБА</b>		-	-	-	-	-	-	-	-	-	-	0,6	0,6
<b>Оценочный уровень звука, дБА</b>		-	-	-	-	-	-	-	-	-	-	75,9	80,8

Испытательная лаборатория ООО «Аналитическая лаборатория экологического мониторинга» (ИЛ ООО «АЛЭМ»)  
 Уникальный номер записи об аккредитации в реестре аккредитованных лиц РОСС RU.0001.518729

198152, Автоовская ул., 31, лит. Б  
 Санкт-Петербург  
 ООО «АЛЭМ»

тел.: +7 (812) 679-57-00  
 тел.: 8-800-707-57-00  
 тел.: +7 (812) 986-83-98

ecomonitoring@yandex.ru  
 www.alem-lab.ru  
 алэм.рф

**Место проведения испытаний:** T005  
 Высота источника шума 4 м  
 Расстояние от источника шума 2 м

**Основные источники шума, описание режима их работы** Ш 5. Окно  
 штатный режим

**Характер шума** непостоянный, колеблющийся во времени

№ пп	Дата и время измерения	Уровни звукового давления, в октановых полосах со среднегеометрическими частотами, дБА									Уровни эквивалентного звука, дБА	Уровни максимального звука, дБА
		31,5	63	125	250	500	1000	2000	4000	8000		
1	29.06.2022 16:00 - 16:05	-	-	-	-	-	-	-	-	-	72,9	78,5
	29.06.2022 16:10 - 16:15	-	-	-	-	-	-	-	-	-	72,2	78,5
	29.06.2022 16:20 - 16:25	-	-	-	-	-	-	-	-	-	72,9	77,7
	<b>Средний по замерам уровень звука, дБА</b>	-	-	-	-	-	-	-	-	-	72,7	78,2
	Коррекция K <sub>1</sub> , дБА											
	Коррекция K <sub>2</sub> , дБА											
	Коррекция K <sub>3</sub> , дБА											
	Коррекция K <sub>4</sub> , дБА											
	Коррекция K <sub>5</sub> , дБА											
	<b>Откорректированный средний уровень звука, дБА</b>	-	-	-	-	-	-	-	-	-	-	72,7
<b>Расширенная неопределенность, дБА</b>	-	-	-	-	-	-	-	-	-	-	0,6	0,6
<b>Оценочный уровень звука, дБА</b>	-	-	-	-	-	-	-	-	-	-	73,3	78,8

Испытательная лаборатория ООО «Аналитическая лаборатория экологического мониторинга» (ИЛ ООО «АЛЭМ») Уникальный номер записи об аккредитации в реестре аккредитованных лиц РОСС RU.0001.518729

198152, Автоовская ул., 31, лит. Б  
Санкт-Петербург  
ООО «АЛЭМ»

тел.: +7 (812) 679-57-00  
тел.: 8 - 800 - 707- 57- 00  
тел.: +7 (812) 986-83-98

ecomonitoring@yandex.ru  
www.alem-lab.ru  
алэм.рф

**Место проведения испытаний:** T006  
Высота источника шума 4 м  
Расстояние от источника шума 2 м

**Основные источники шума, описание режима их работы** Ш 6. Окно штатный режим

**Характер шума** непостоянный, колеблющийся во времени

№ пп	Дата и время измерения	Уровни звукового давления, в октановых полосах со среднегеометрическими частотами, дБА									Уровни эквивалентного звука, дБА	Уровни максимального звука, дБА
		31,5	63	125	250	500	1000	2000	4000	8000		
1	29.06.2022 16:30 - 16:35	-	-	-	-	-	-	-	-	-	72,5	77,9
	29.06.2022 16:40 - 16:45	-	-	-	-	-	-	-	-	-	73,2	77,1
	29.06.2022 16:50 - 16:55	-	-	-	-	-	-	-	-	-	73,9	76,3
	<b>Средний по замерам уровень звука, дБА</b>	-	-	-	-	-	-	-	-	-	73,2	77,1
	Коррекция K <sub>1</sub> , дБА											
	Коррекция K <sub>2</sub> , дБА											
	Коррекция K <sub>3</sub> , дБА											
	Коррекция K <sub>4</sub> , дБА											
	Коррекция K <sub>5</sub> , дБА											
	<b>Откорректированный средний уровень звука, дБА</b>	-	-	-	-	-	-	-	-	-	-	73,2
<b>Расширенная неопределенность, дБА</b>	-	-	-	-	-	-	-	-	-	-	0,7	0,7
<b>Оценочный уровень звука, дБА</b>	-	-	-	-	-	-	-	-	-	-	73,9	77,9

Общество с ограниченной ответственностью «Аналитическая лаборатория экологического мониторинга»  
(ООО «АЛЭМ»)



Испытательная лаборатория ООО «Аналитическая лаборатория экологического мониторинга» (ИЛ ООО «АЛЭМ»)  
Уникальный номер записи об аккредитации в реестре аккредитованных лиц РОСС RU.0001.518729

198152, Авто́вская ул., 31, лит. Б  
Санкт-Петербург  
ООО «АЛЭМ»

тел.: +7 (812) 679-57-00  
тел.: 8-800-707-57-00  
тел.: +7 (812) 986-83-98

ecomonitoring@yandex.ru  
www.alem-lab.ru  
алэм.рф

**Место проведения испытаний:** Т007  
Высота источника шума 3 м  
Расстояние от источника шума 2 м

**Основные источники шума, описание режима их работы** Ш 7. ТП  
штатный режим

**Характер шума** постоянный, широкополосный

№ пп	Дата и время измерения		Уровни звукового давления, в октановых полосах со среднегеометрическими частотами, дБА								Уровни эквивалентного звука, дБА	Уровни максимального звука, дБА	
			31,5	63	125	250	500	1000	2000	4000			8000
1	29.06.2022	17:00 - 17:05	63,3	58,5	52,3	43,1	44,5	42,7	34,6	28,8	23,2	46,2	-
	29.06.2022	17:10 - 17:15	63,9	57,9	52,8	42,7	44,5	42,7	34,6	28,8	23,4	45,7	-
	29.06.2022	17:20 - 17:25	64,5	57,9	53,3	42,7	44,1	42,3	34,3	28,5	23,6	45,2	-
	<b>Средний по замерам уровень звука, дБА</b>		63,9	58,1	52,8	42,8	44,4	42,6	34,5	28,7	23,4	45,7	-
	Коррекция K <sub>1</sub> , дБА												
	Коррекция K <sub>2</sub> , дБА												
	Коррекция K <sub>3</sub> , дБА												
	Коррекция K <sub>4</sub> , дБА												
	Коррекция K <sub>5</sub> , дБА												
	<b>Откорректированный средний уровень звука, дБА</b>		63,9	58,1	52,8	42,8	44,4	42,6	34,5	28,7	23,4	45,7	-
<b>Расширенная неопределенность, дБА</b>		0,6	0,6	0,6	0,6	0,6	0,6	0,6	0,6	0,6	0,6	-	
<b>Оценочный уровень звука, дБА</b>		64,6	58,7	53,4	43,4	44,9	43,1	35,1	29,3	24,0	46,3	-	



Общество с ограниченной ответственностью «Аналитическая лаборатория экологического мониторинга»  
(ООО «АЛЭМ»)



Испытательная лаборатория ООО «Аналитическая лаборатория экологического мониторинга» (ИЛ ООО «АЛЭМ»)  
Уникальный номер записи об аккредитации в реестре аккредитованных лиц РОСС RU.0001.518729

198152, Автоовская ул., 31, лит. Б  
Санкт-Петербург  
ООО «АЛЭМ»

тел.: +7 (812) 679-57-00  
тел.: 8-800-707-57-00  
тел.: +7 (812) 986-83-98

ecomonitoring@yandex.ru  
www.alem-lab.ru  
алэм.рф

**Место проведения испытаний:** T008  
Высота источника шума 3 м  
Расстояние от источника шума 2 м

**Основные источники шума, описание режима их работы** Ш 8. ТП  
штатный режим

**Характер шума** постоянный, широкополосный

№ пп	Дата и время измерения		Уровни звукового давления, в октановых полосах со среднегеометрическими частотами, дБА								Уровни эквивалентного звука, дБА	Уровни максимального звука, дБА	
			31,5	63	125	250	500	1000	2000	4000			8000
1	29.06.2022	17:30 - 17:35	54,7	55,6	48,4	40,1	43,6	41,3	29,6	25,0	19,0	45,4	-
	29.06.2022	17:40 - 17:45	54,2	56,2	48,9	40,1	44,0	41,7	29,6	24,8	19,2	45,4	-
	29.06.2022	17:50 - 17:55	53,7	56,2	48,4	39,7	43,6	41,3	29,6	25,0	19,2	45,4	-
	<b>Средний по замерам уровень звука, дБА</b>		54,2	56,0	48,6	40,0	43,7	41,4	29,6	24,9	19,1	45,4	-
	Коррекция K <sub>1</sub> , дБА												
	Коррекция K <sub>2</sub> , дБА												
	Коррекция K <sub>3</sub> , дБА												
	Коррекция K <sub>4</sub> , дБА												
	Коррекция K <sub>5</sub> , дБА												
	<b>Откорректированный средний уровень звука, дБА</b>		54,2	56,0	48,6	40,0	43,7	41,4	29,6	24,9	19,1	45,4	-
<b>Расширенная неопределенность, дБА</b>		0,6	0,6	0,6	0,6	0,6	0,6	0,6	0,6	0,6	0,6	-	
<b>Оценочный уровень звука, дБА</b>		54,8	56,6	49,2	40,5	44,3	42,0	30,2	25,5	19,7	46,0	-	

Ответственный исполнитель  
Протокол оформил

Ермоленко Е.Е  
Ермоленко Е.Е

Приложение А. План-схема обследуемой территории с контрольными точками измерения шума

Испытательная лаборатория ООО «Аналитическая лаборатория экологического мониторинга» (ИЛ ООО «АЛЭМ») Уникальный номер записи об аккредитации в реестре аккредитованных лиц РОСС RU.0001.518729

198152, Авто́вская ул., 31, лит. Б  
Санкт-Петербург  
ООО «АЛЭМ»

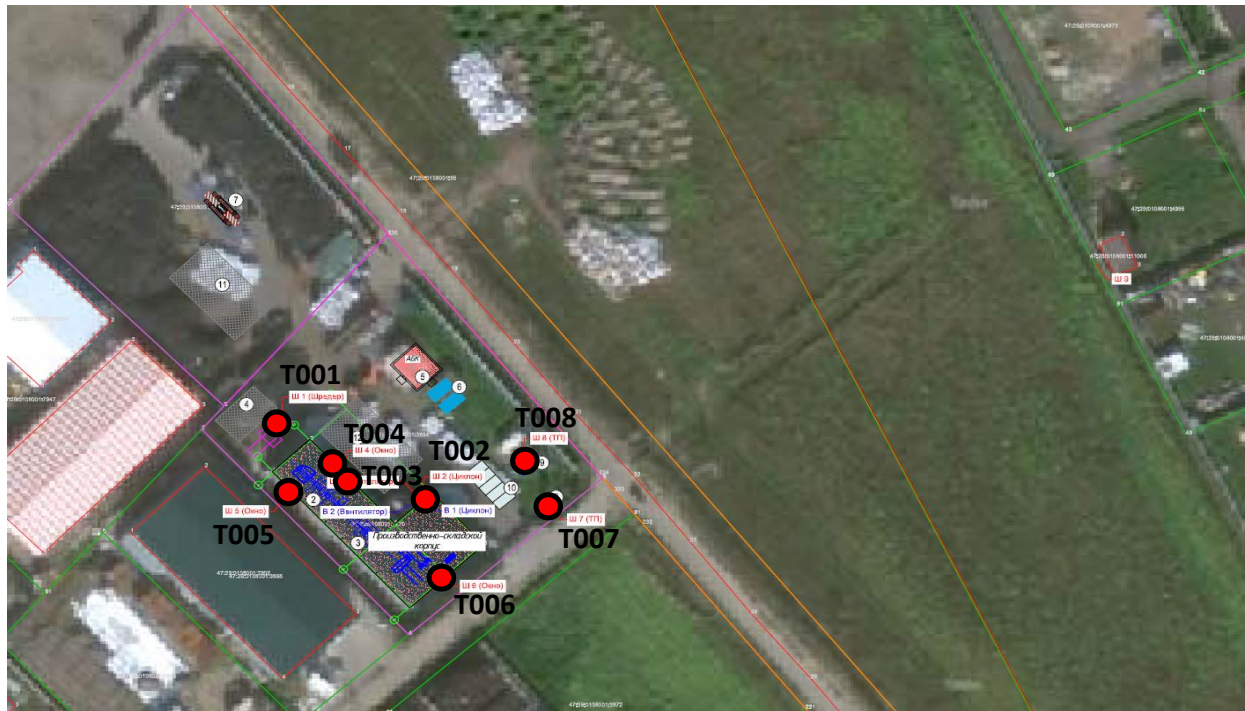
тел.: +7 (812) 679-57-00  
тел.: 8 - 800 - 707-57-00  
тел.: +7 (812) 986-83-98

ecomonitoring@yandex.ru  
www.alem-lab.ru  
алэм.рф

Приложение А

К ПРОТОКОЛУ № 22-0629-1-51-51 -П

План-схема обследуемой территории с контрольными точками измерения шума



**- место проведения измерения шума**

Условия проведения испытаний соответствуют требованиям используемых методов (методик) испытаний.

Неопределенность результатов не превышает пределов, установленных применяемыми МВИ и СИ.

Результаты относятся только к объектам, прошедшим отбор, испытания.

В случае предоставления образцов Заказчиком, лаборатория не несет ответственности за стадию отбора образцов, и полученные результаты относятся только к предоставленному Заказчиком образцу.

Лаборатория не несет ответственности за информацию, предоставленную Заказчиком.

Протокол не воспроизводить частично без разрешения лаборатории.

Протокол завершен.