

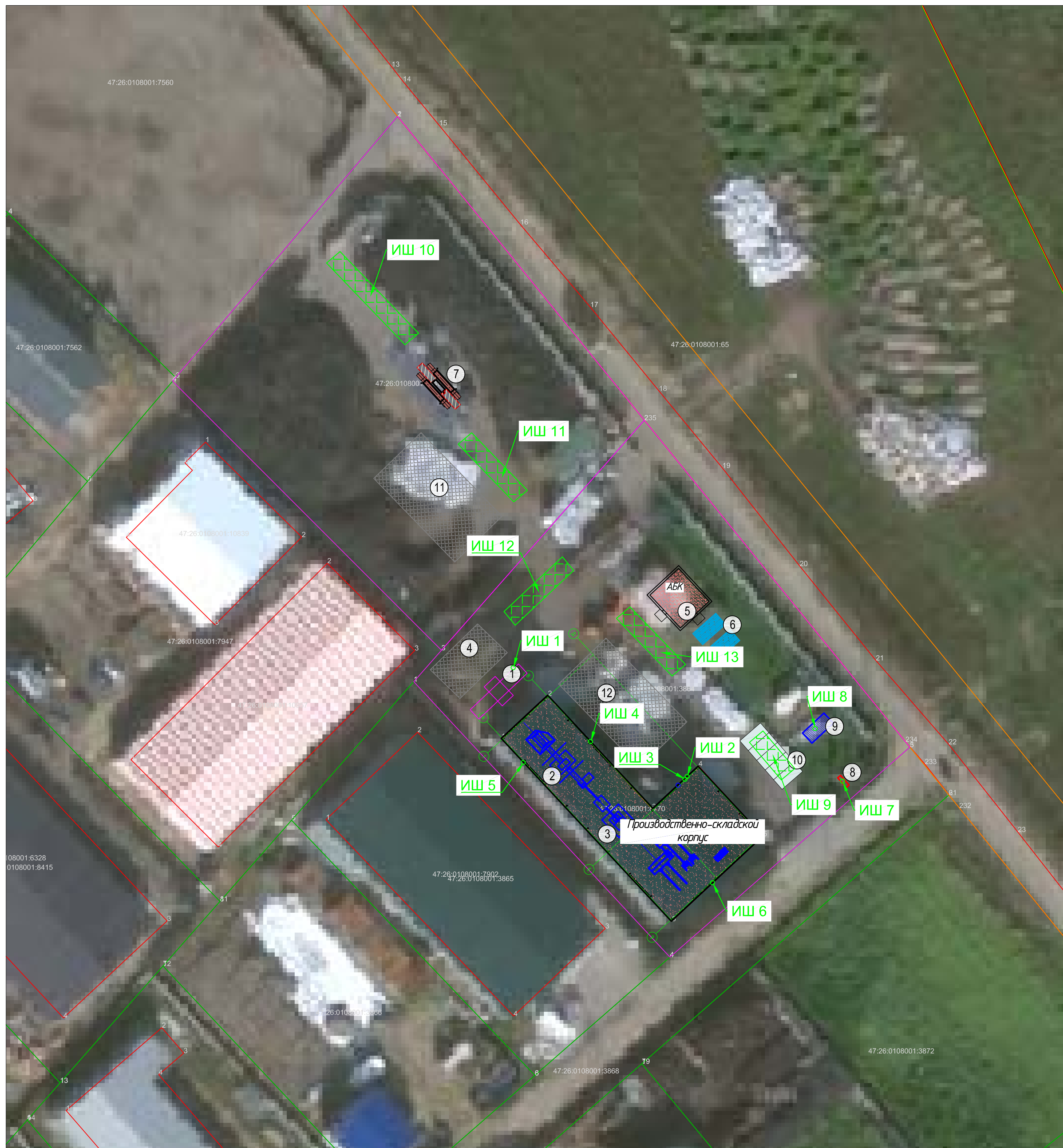


- 1 Шредер Mewa UC 150
- 2 Шредер Zema ZTTS-2000
- 3 Дробилка Zema GSH 800/1200
- 4 Участок резины после 1-го этапа дробления
- 5 АБК
- 6 Бытовки

- 7 Весовая
- 8 КТП Ленэнерго
- 9 ТП Восток
- 10 Стоянка
- 11 Площадка для выгрузки целых шин
- 12 Площадка для готовой продукции

Оценка воздействия на окружающую среду					
ООО "ЛЕКСОР"					
Изм.	Колуч.	Лист	№ док.	Подпись	Дата
Разраб.	Шаршакова				
ГИП	Палтцев				
Н.контр.	Палтцев				
				Ленинградская область, Тосненский район	
				г.п. Федоровское, ул. Почтовая, д. 73	
				Стадия	Лист
				Р	1
				Листов	
				3	
Ситуационный план с расчетными точками					
М 1:900					

Инв. № подл. Подпись и дата Взамен инв. №  
 Согласовано



- 1 Шредер Mewa UC 150
- 2 Шредер Zema ZTTS-2000
- 3 Дробилка Zema GSH 800/1200
- 4 Участок резины после 1-го этапа дробления
- 5 АБК
- 6 Бытовки
- 7 Весовая
- 8 КТП Ленэнерго
- 9 ТП Восток
- 10 Стоянка
- 11 Площадка для выгрузки целых шин
- 12 Площадка для готовой продукции

Оценка воздействия на окружающую среду					
ООО "ЛЕКСОР"					
Изм.	Колуч.	Лист	№ док.	Подпись	Дата
Разраб.	Шаршакова				
ГИП	Палтуев				
Н.контр.	Палтуев				
				Ленинградская область, Тосненский район г.п. Федоровское, ул. Почтовая, д.73	
				Р	2
				Листов 3	
				Схема расположения источников шума М 1:550	

Инв. № подл. Подпись и дата. Взамен инв. №. Согласовано.





- 1 Шредер Mewa UC 150
- 2 Шредер Zerma ZTTS-2000
- 3 Дробилка Zerma GSH 800/1200
- 4 Участок резины после 1-го этапа дробления
- 5 АБК
- 6 Бытовки
- 7 Весовая
- 8 КТП Ленэнерго
- 9 ТП Восток
- 10 Стоянка
- 11 Площадка для выгрузки целых шин
- 12 Площадка для готовой продукции

Согласовано	
Инв. № подл.	Взамен инв. №
Подпись и дата	

Оценка воздействия на окружающую среду					
ООО "ЛЕКСОР"					
Изм.	Колуч.	Лист	№ док.	Подпись	Дата
Разраб.	Шаршакова				
ГИП	Палтуев				
Н.контр.	Палтуев				
				Ленинградская область, Тосненский район	Стадия
				г.п. Федоровское, ул.Почтовая, д.73	Лист
				Р	3
				Листов	3
Схема расположения источников выбросов					
М 1:550					