



Открытое акционерное общество  
«Красноярский завод цветных металлов имени В.Н. Гулидова»

Саморегулируемый союз проектировщиков (СРО "Союзпроект")  
Регистрационный номер в записи в государственном реестре саморегулируемых организаций СРО-П-018-19082009

**Заказчик – ООО «ТОМЕТ»,  
РФ, Самарская область, Ставропольский район**

**РЕКОНСТРУКЦИЯ ОБЪЕКТА  
«ПЛОЩАДКА УСТАНОВКИ ПРОИЗВОДСТВА МЕТАНОЛА»**

**ПРОЕКТНАЯ ДОКУМЕНТАЦИЯ**

**Раздел 8. Перечень мероприятий по охране  
окружающей среды**

**Подраздел 3. Приложения**

**Часть 3. Приложения**

**14-ООС3.3**

**Том 8.3.3**

Изм.	№ док.	Подп.	Дата



Открытое акционерное общество  
«Красноярский завод цветных металлов имени В.Н. Гулидова»

Саморегулируемый союз проектировщиков (СРО "Союзпроект")  
Регистрационный номер в записи в государственном реестре саморегулируемых организаций СРО-П-018-19082009

**Заказчик – ООО «ТОМЕТ»,  
РФ, Самарская область, Ставропольский район**

**Инв. № 2022020**

**РЕКОНСТРУКЦИЯ ОБЪЕКТА  
«ПЛОЩАДКА УСТАНОВКИ ПРОИЗВОДСТВА МЕТАНОЛА»**

**ПРОЕКТНАЯ ДОКУМЕНТАЦИЯ  
Раздел 8. Перечень мероприятий по охране  
окружающей среды**

**Подраздел 3. Приложения**

**Часть 3. Приложения**

**14-ООС3.3**

**Том 8.3.3**

**Руководитель управления  
проектирования**

**О.А. Урявина**

**Главный инженер проекта**

**Н.В. Чеблаков**

Взам. инв. №	
Подп. и дата	
Инв. № подл.	

**2022**

Обозначение	Наименование	Примечание
	<u>Содержание тома 8.3.3</u>	
	<u>Текстовая часть</u>	
14-0-ООС3.3.ПЗ	Приложения	На 31 листах

Согласовано:

Взам. инв. №

Подп. и дата


Инв. № подл.

14-ООС3.3-С

Изм.	Кол.уч	Лист	№ док	Подп.	Дата
Разраб.		Сафонова		<i>Саф</i>	09.22
Проверил		Сафонова		<i>Саф</i>	09.22
Н.контр.		Сафонова		<i>Саф</i>	09.22
ГИП		Чеблаков		<i>И.Чебл</i>	09.22
Утв.		Урявина		<i>Урявина</i>	09.22

Содержание тома 8.3.3

Стадия	Лист	Листов
П	1	1

 КРАСЦВЕТМЕТ

## Содержание

Приложение С .....	2
Карта-схема расположения проектируемого объекта с указанием источников выбросов, источников шума в период строительства и эксплуатации объекта, строительной площадки и бытового городка. Листы 1÷6 .....	2
Приложение Т .....	8
Ситуационный план района размещения ООО «ТОМЕТ» .....	8
Приложение У .....	10
Паспорт комплекта оборудования для мойки колес «Мойдодыр-К-2» .....	10
Приложение Ф .....	14
Письмо об отведении сточных вод в период строительства.....	14
Приложение Х .....	16
Нормативы выбросов .....	16
Таблица регистрации изменений .....	31

Согласовано:

Взам. инв. №

Подп. и дата

Инв. № подл.

14-0-ООС3.3.ПЗ

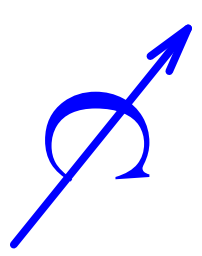
Изм.	Кол.уч	Лист	№ док	Подп.	Дата
Разраб.		Сафонова		<i>Саф</i>	09.22
Проверил		Сафонова		<i>Саф</i>	09.22
Н.контр.		Сафонова		<i>Саф</i>	09.22
ГИП		Чеблаков		<i>Чеб</i>	09.22
Утв.		Урявина		<i>Уря</i>	09.22

Приложения

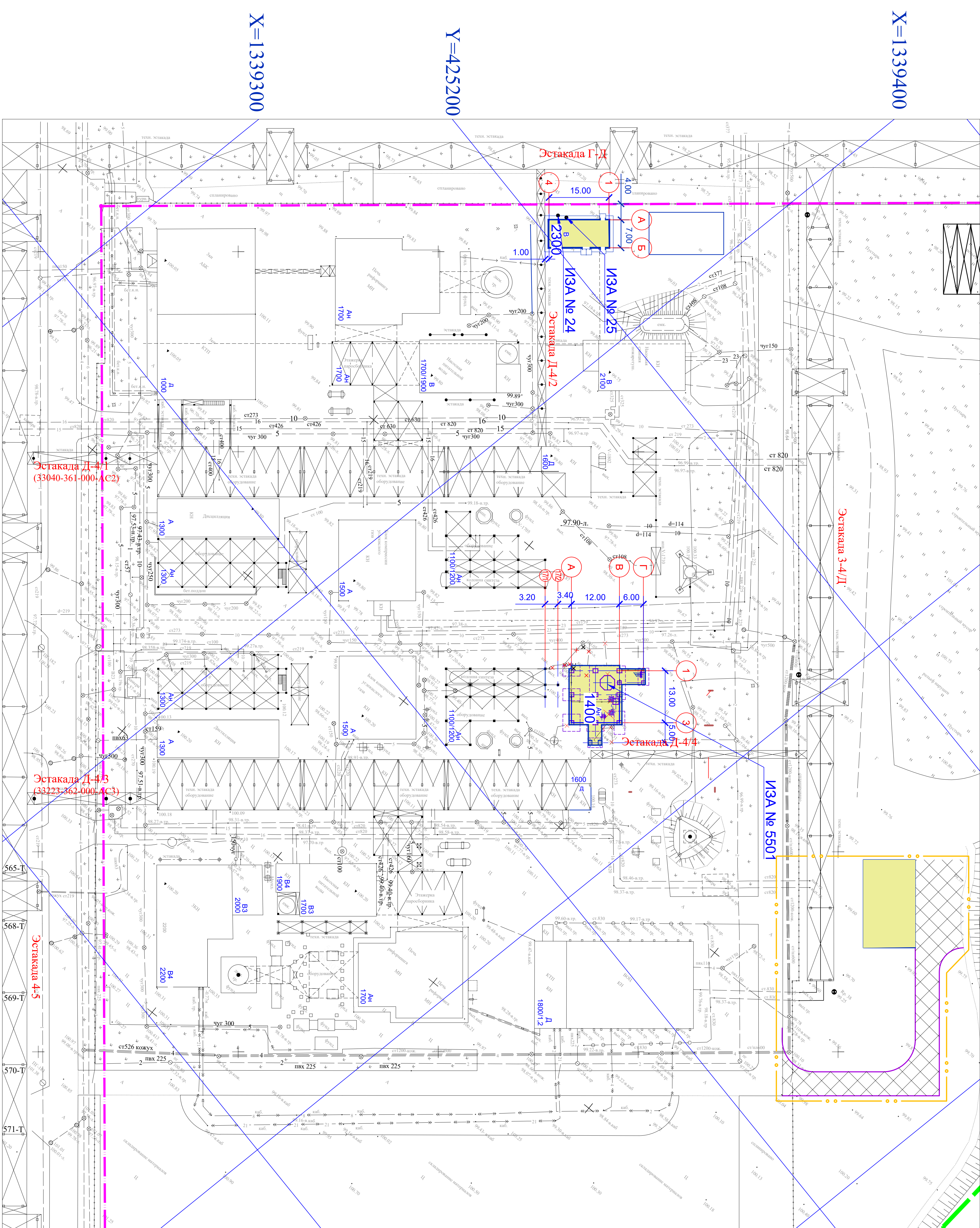
Стадия	Лист	Листов
П	1	31







**Приложение С**  
**Карта-схема расположения проектируемого объекта**  
**Лист 1**  
**Карта-схема расположения проектируемого объекта с указанием**  
**источников выбросов загрязняющих веществ в период эксплуатации**



**Экспликация зданий и сооружений**

Номер на плане	Наименование	Координаты квадрата сетки
Блок		
1100/1200	Синтез метанола / Выделение метанола	Сущ.
1400	Дополнительный контур синтеза метанола	Проект.
1600	Главная эстакада	Сущ.
2000	Блок ресивера воздуха КИП	Проект.
2100	Насосная станция автоматического пожаротушения	Сущ.
2300	Блок химических реагентов	Проект.

**Примечания**

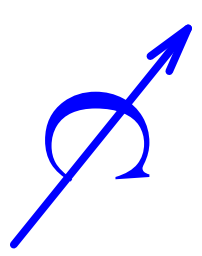
ИЗА №№ 24, 25 - организованные источники загрязнения атмосферы  
 ИЗА № 5501 - аварийный источник загрязнения атмосферы



Проектируемые установки

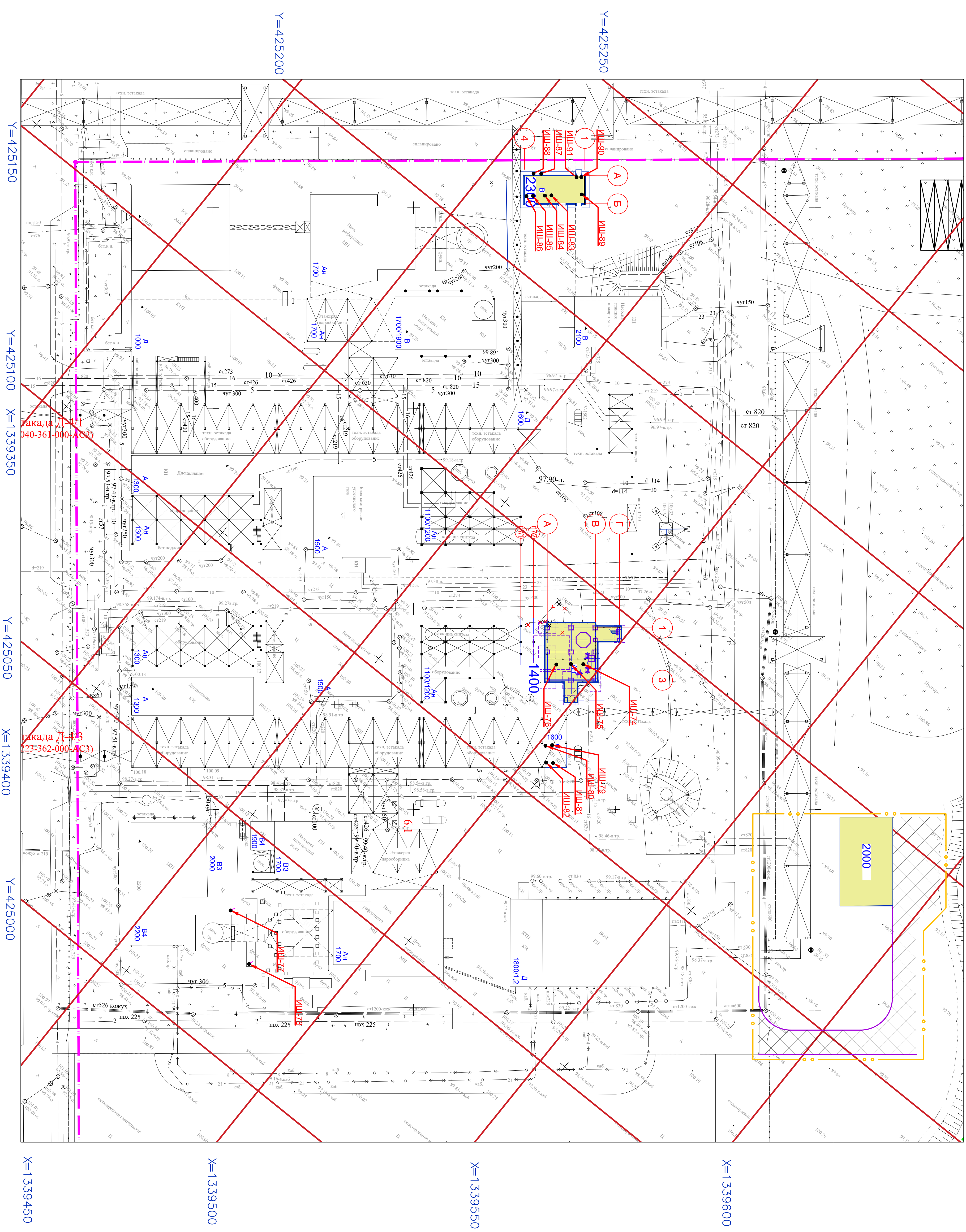
Имя, Инициалы	Подпись и дата	Взам. инв. N	Согласовано:





Экспликация зданий и сооружений

Номер на плане	Наименование	Координаты квадрата сетки
Блок		
1100/1200	Синтез метанола / Выделенные метанола	Сущ.
1400	Дополнительный контур синтеза метанола	Проект.
1600	Главная эстакада	Сущ.
2000	Блок рециркуляции воздуха КИП	Проект.
2100	Насосная станция автоматического пожаротушения	Сущ.
2300	Блок химических реагентов	Проект.



Примечания

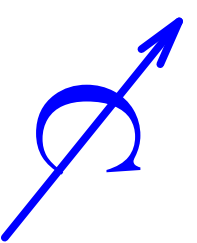
ИПШ-74..91

Источники шума

Имя, N подл	Подпись и дата	Взам. инв N	Согласовано:

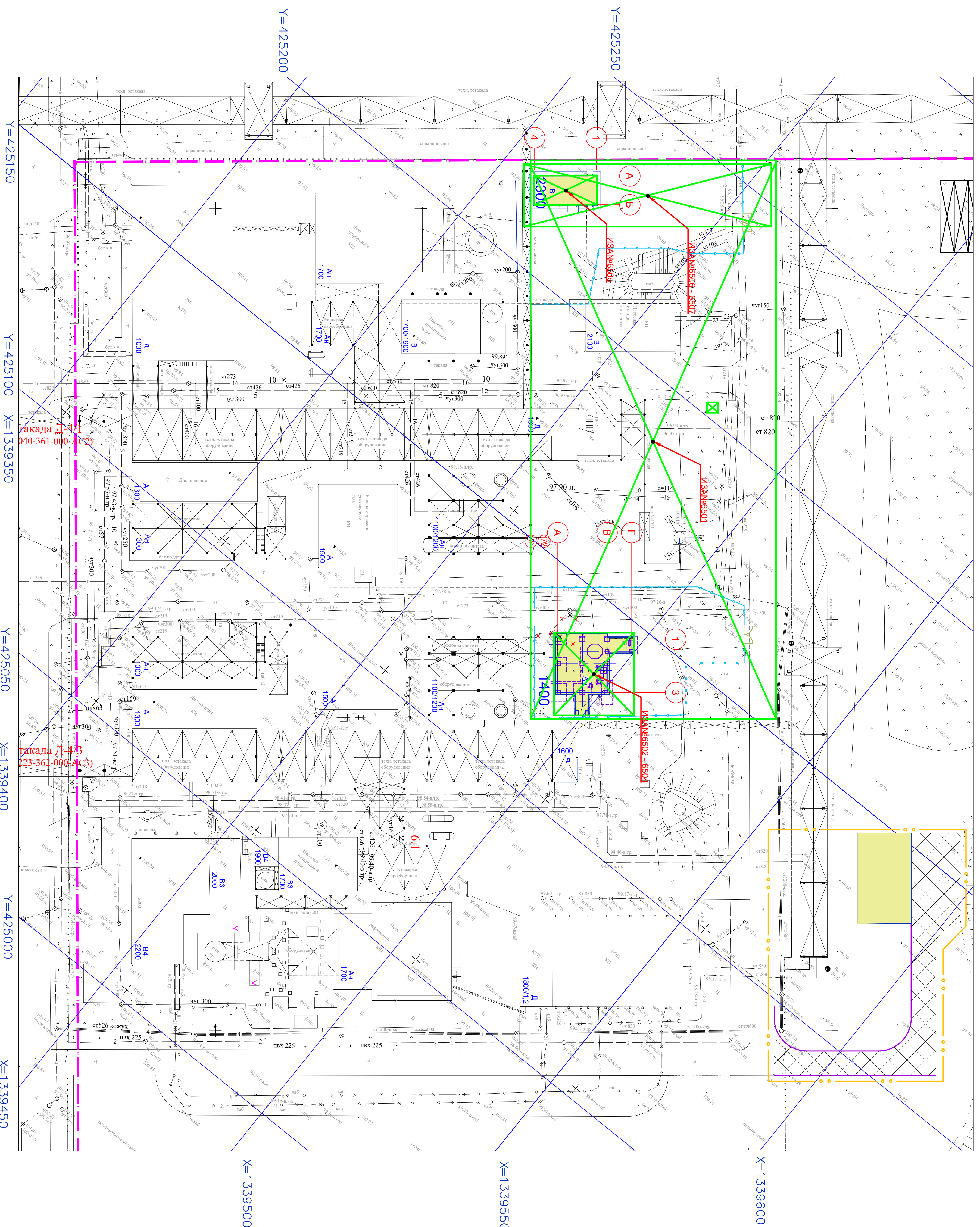
Имя, Колум, Лист № док, Подпись, Дата	14-0-00С3.3.П3	Лист 3
---------------------------------------	----------------	--------





Приложение С  
Карта-схема расположения проектируемого объекта  
Лист 3

Карта-схема расположения проектируемого объекта с указанием источников выбросов загрязняющих веществ при проведении строительно-монтажных работ



Примечания

ИЗДАНВ6501-6507

Источники выбросов загрязняющих веществ

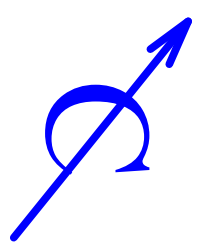
такада Д-4/1  
040-361-000-А(С2)

такада Д-4/3  
223-362-000-А(С3)

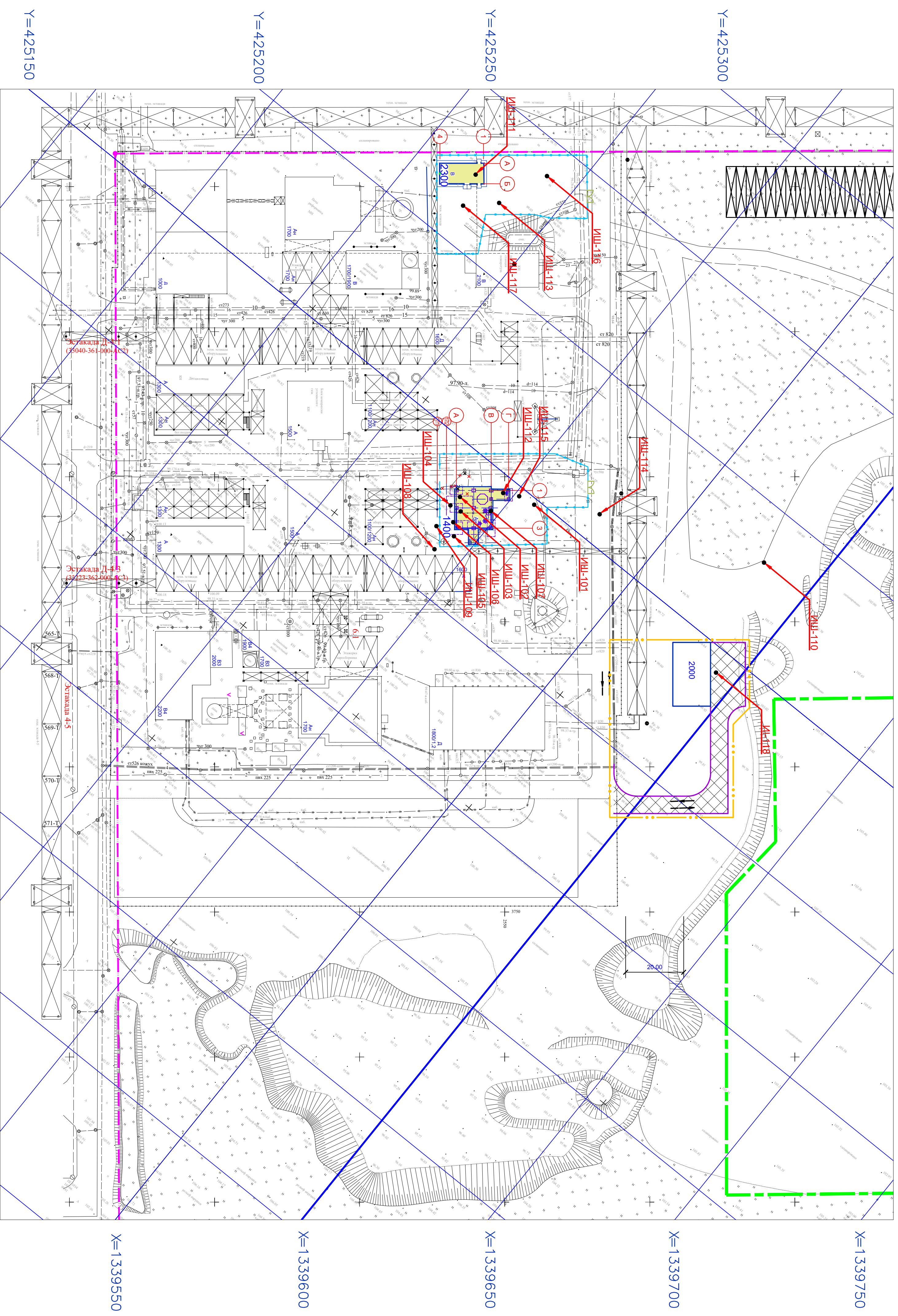
Экспликация зданий и сооружений

Номер на плане	Наименование	Координаты квадрата сетки
Блок		
1100/1200	Синтез метанола / Выделение метанола	Сущ.
1400	Дополнительный контур синтеза метанола	Проект.
1600	Главная эстакада	Сущ.
2000	Блок расщепления воздуха КИП	Проект.
2100	Насосная станция автоматического пожаротушения	Сущ.
2300	Блок химических реагентов	Проект.





Карта-схема расположения проектируемого объекта с указанием источников шума при проведении строительно-монтажных работ



Примечания

ИШ-101 - ИШ-117  
источники шума

Экспликация зданий и сооружений

Номер на плане	Наименование	Координаты квадрата сетки
Блок		
1100/ 1200	Синтез метанола / Выделение метанола	Сущ.
1400	Дополнительный контур синтеза метанола	Проект.
1600	Главная эстакада	Сущ.
2000	Блок ресивера воздуха КИП	Проект.
2100	Насосная станция автомобильного пожаротушения	Сущ.
2300	Блок химических реагентов	Проект.

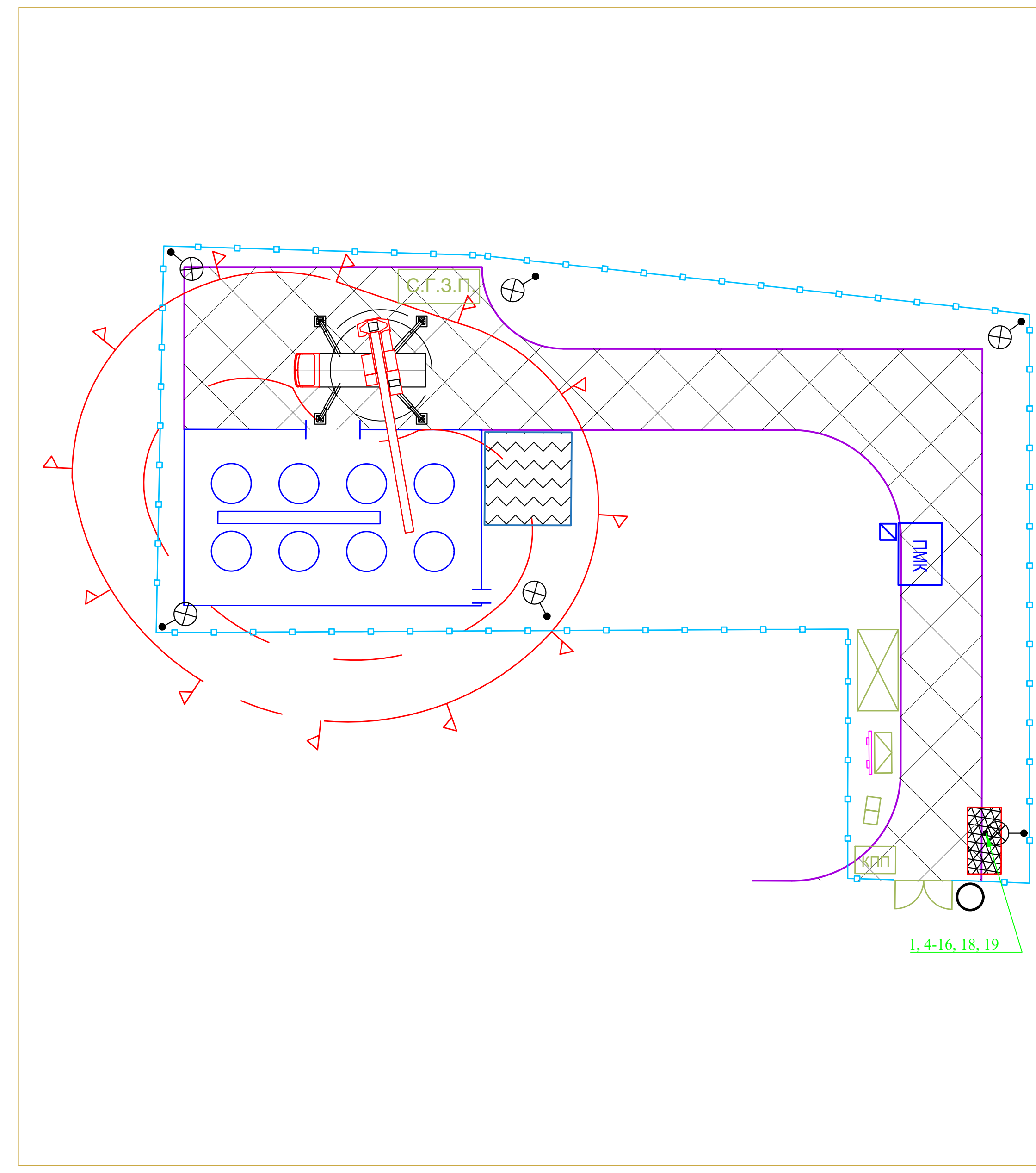
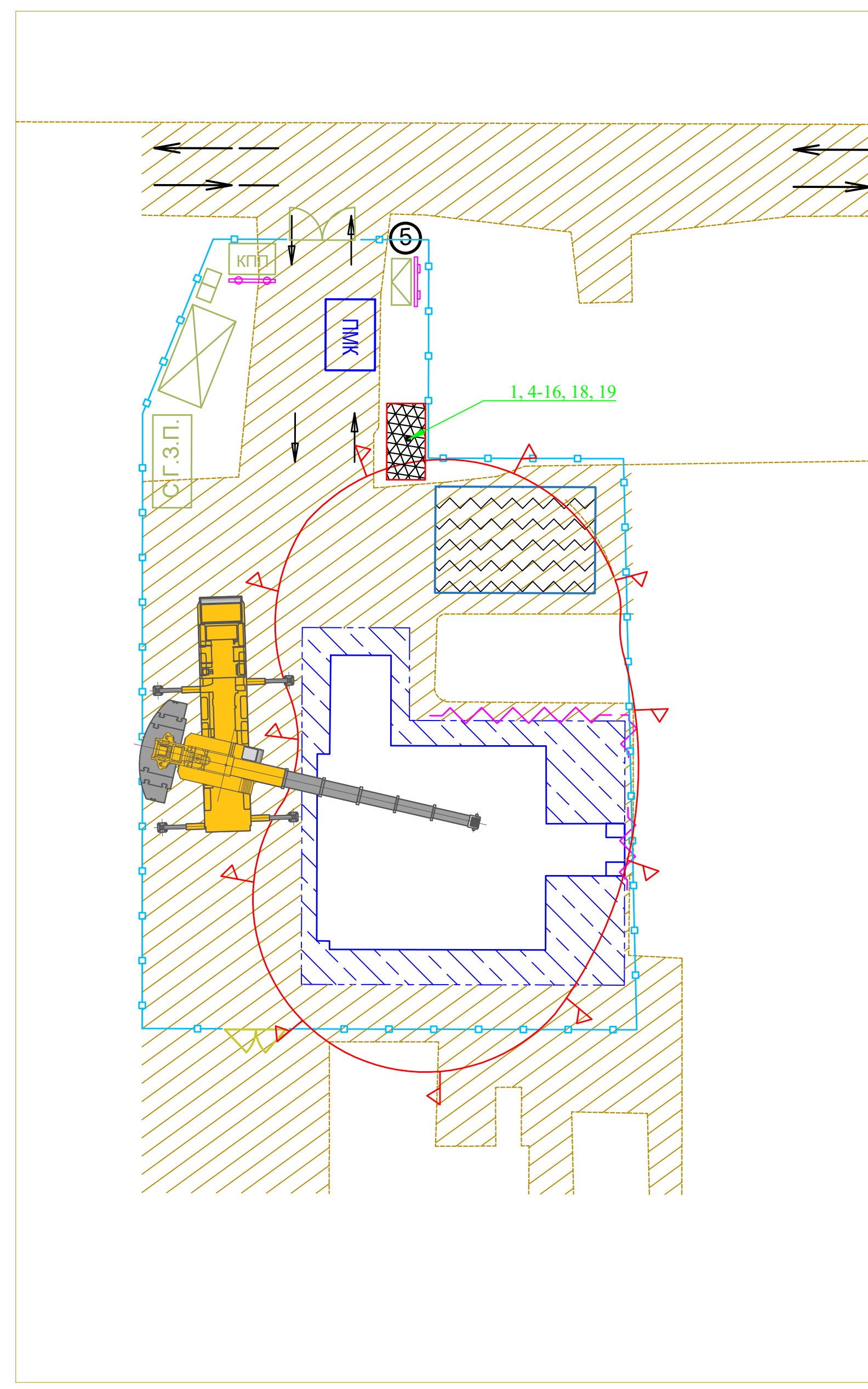
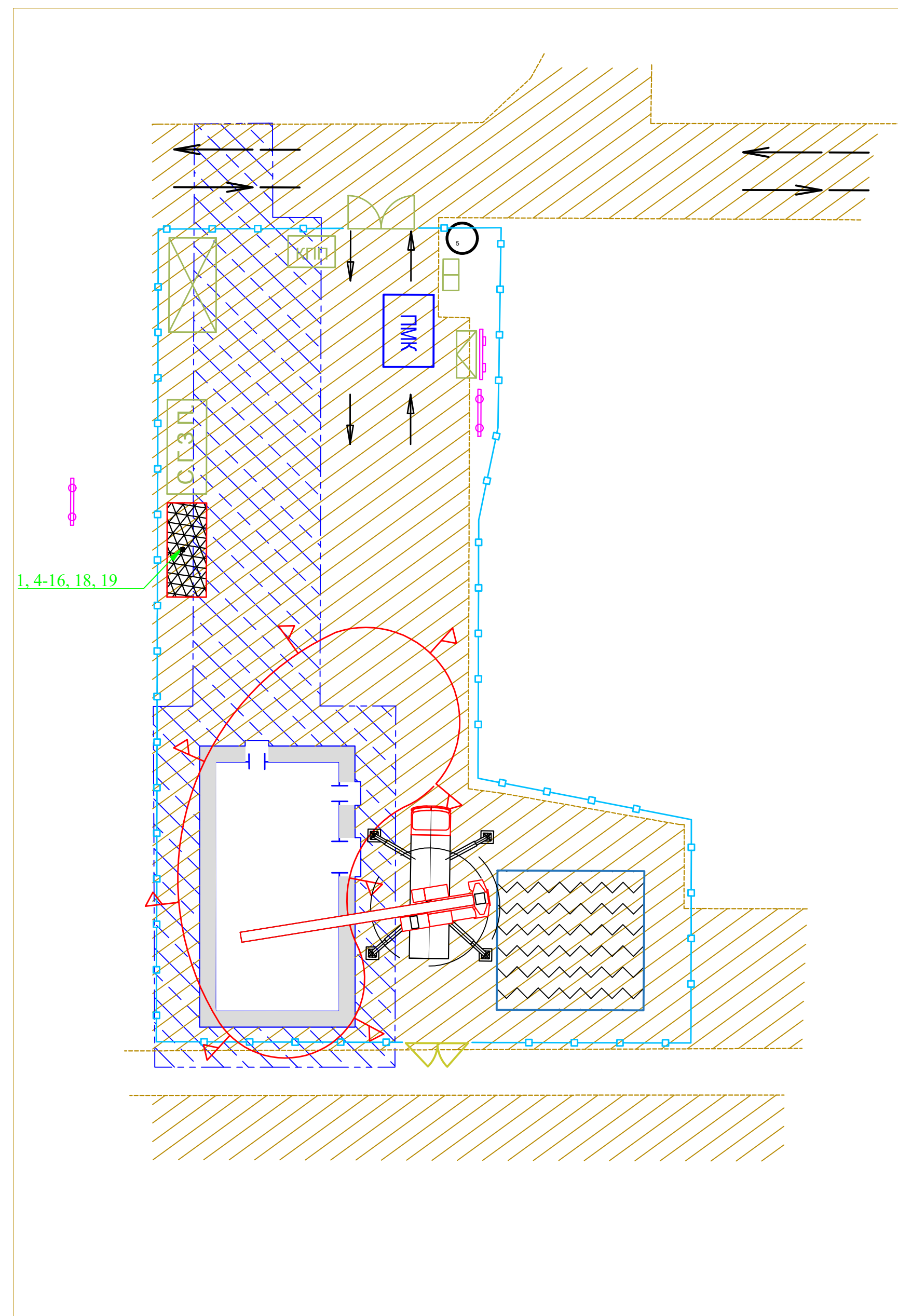
Имя, N подл	Подпись и дата	Взам. инв N	Согласовано:

Изм.	Кол-во	Лист	№ док.	Подпись	Дата

14-0-00С3.3.П3

Лист 5



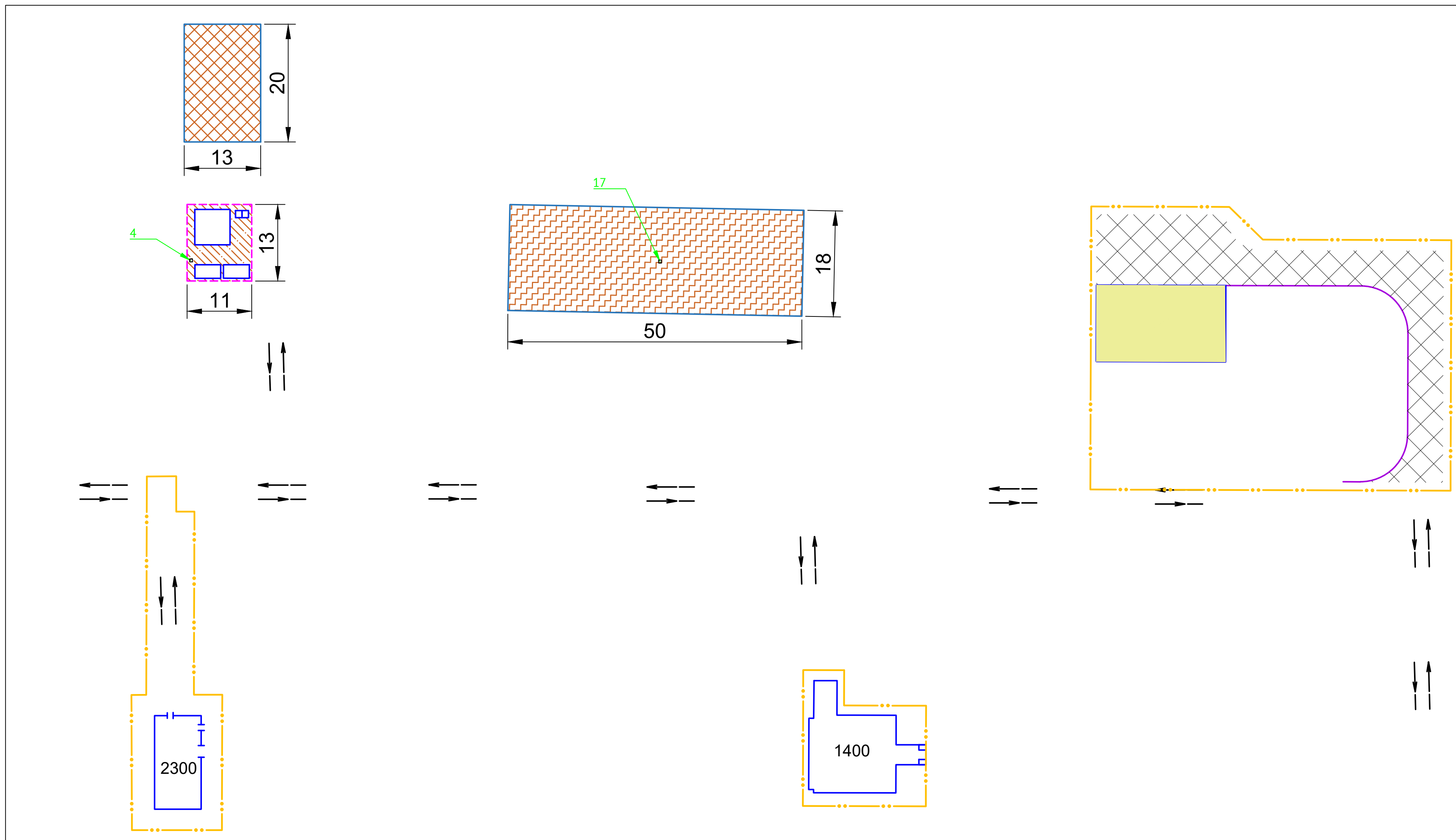
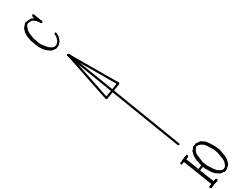


Условные обозначения

	Ограждение площадки без козырька
	Существующие дороги используемые на период работ
	Проектируемые сооружения
	Место хранения грузозахватных приспособлений
	Стенд со схемами строповки и таблицей масс груза
	Ограничение вылета крюка
	Линия границы опасной зоны
	Въезд Выезд
	Знак ограничения скорости
	Ворота основные
	Ворота запасные
	Контрольно-пропускной пункт

	Пункт мойки колес
	Пожарный щит
	Место для первичных средств пожаротушения
	Передвижной туалет
	Прорабская
	Площадка для временного складирования и резки крупногабаритных частей
	Площадка сбора отходов
	Точка подключения временных сетей электроснабжения
	Защитный экран
	Крепление стен котлована
	Пожарные гидранты
	Места временного накопления отходов Порядковые номера отходов указаны в соответствии с табл. 5.3.2 книги 14-ООС2.2.1

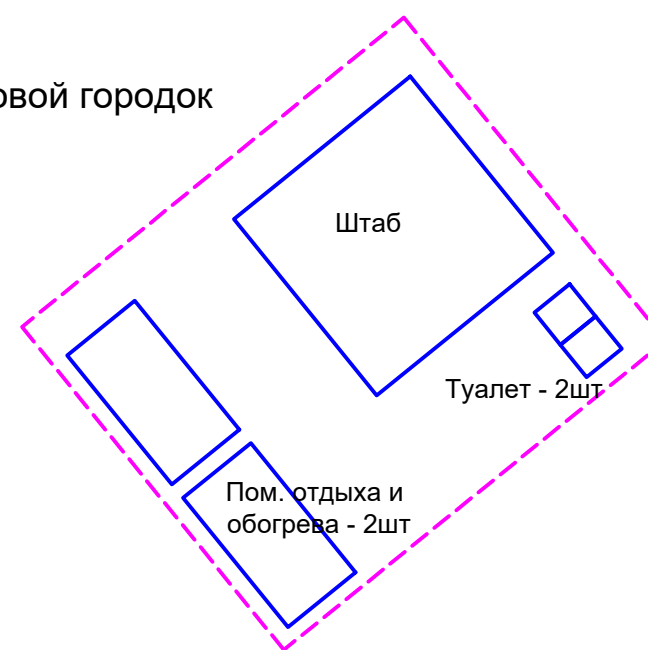
Карта-схема с указанием бытового городка и мест временного хранения материалов и грунта на период строительства



Условные обозначения

Символ	Наименование	Символ	Наименование
	Здания и сооружения существующие		Проектируемые технологические объекты
	Автомобильные дороги существующие		Площадка складирования сыпучих материалов
	Сети существующие		Бытовой городок
	Эстакады существующие		Граница проектирования условная
	Закрытые склады		Направление движения автотранспорта
	Места временного накопления отходов Порядковые номера отходов указаны в соответствии с табл. 5.3.2 книги 14-ООС2.2.1		

Бытовой городок



Экспликация зданий и сооружений

№	Наименование	Примечания
	Объекты производственного назначения	
1400	Дополнительный контур синтеза метанола	проектир.
2000	Блок ресиверов воздуха КИП	проектир.
2300	Блок химических реагентов	проектир.

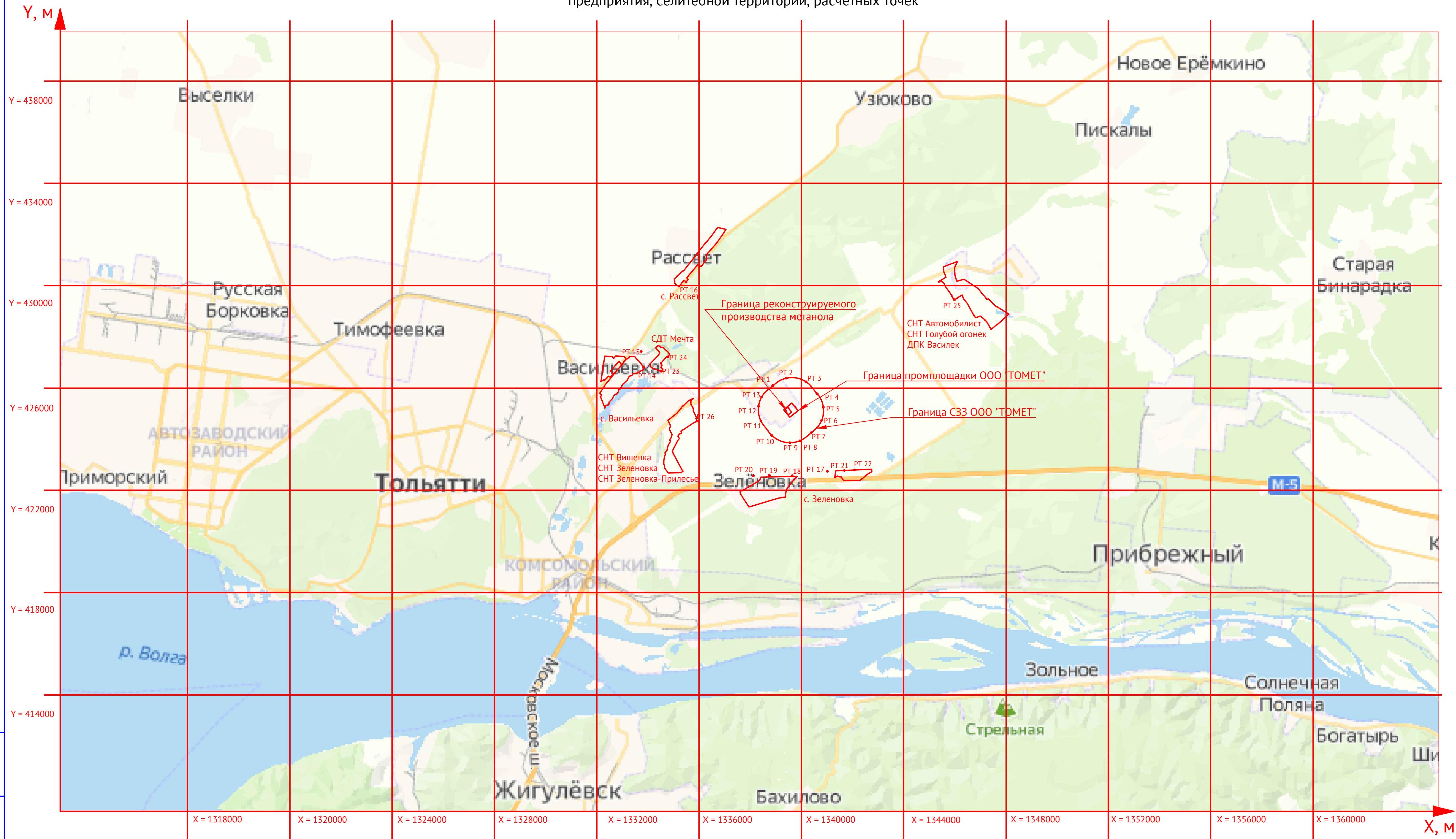
Изм.	Кол.уч.	Лист	№ док.	Подпись	Дата

14-0-ООС3.3.ПЗ



Ситуационный план района размещения ООО "ТОМЕТ"

Ситуационный план района размещения ООО "ТОМЕТ" с указанием границ реконструируемого производства метанола, установленной санитарно-защитной зоны предприятия, селитебной территории, расчётных точек



Примечания

PT 1-26 - расчётные точки на границе СЗЗ и жилой зон для проведения расчётов рассеивания

Изм. N подл  
Подпись и дата  
Взам. инв N

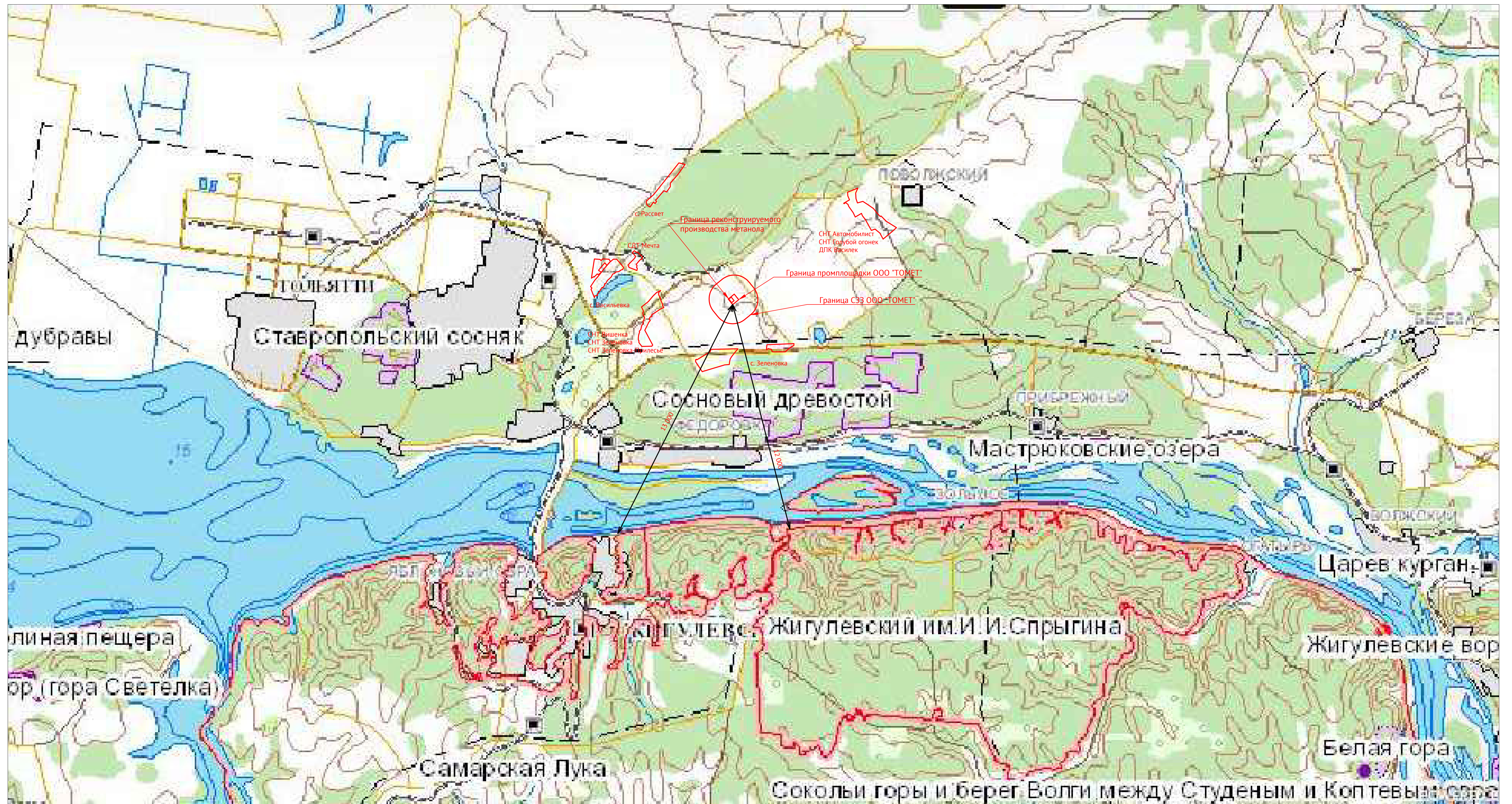
Изм.	Кол.уч	Лист	№ док	Подпись	Дата

14-0-00С3.3

Лист  
8



Ситуационный план района размещения ООО "ТОМЕТ" с указанием границ реконструируемого производства метанола, установленной санитарно-защитной зоны предприятия, селитебной территории и границ ООПТ



Согласовано:  
Имя, № подл., Подпись и дата, Вак. или N



## Приложение У

### Паспорт комплекта оборудования для мойки колес «Мойдодыр-К-2»

#### «Мойдодыр-К-2»



Предназначена для работы в стесненных условиях, в том числе при сносе, реконструкции и капитальном ремонте зданий. Оснащена одним моющим пистолетом. Пропускная способность - до 10 единиц транспорта в час. Выпускается в двух вариантах рабочего напряжения: 380В и 220В. Комплект "Мойдодыр-К-2" состоит из очистной установки, песколовки, погружного насоса, моечного насоса, одного пистолета, печки для обогрева насосного отсека и технологической схемы организации моечной площадки из дорожных плит.

#### Характеристики

- Производительность, автомобилей/час - 10
- Размеры установки (LxVxH), м - 1,9x0,75x1,9
- Размеры песколовки (LxVxH), м - 1,3x0,7x0,62
- Размеры моечной площадки, м - 8,8x4,4
- Масса без воды, кг - 450 +140 (песколовка)
- Объем воды в установке, м3 - 1,25
- Количество моечных пистолетов, шт - 1
- Установленная мощность, кВт, (напряжение, В) - 3,1 (380/220)

Взам. инв. №	
Подп. и дата	
Инв. № подл.	

Изм.	Кол.уч	Лист	Недок	Подп.	Дата

14-0-ООС3.3.ПЗ

Лист

10

**ЗАО "Экологический промышленно-финансовый  
Концерн "МОЙДОДЫР"**

**КОМПЛЕКТ ОБОРУДОВАНИЯ  
ДЛЯ МОЙКИ КОЛЕС АВТОТРАНСПОРТНЫХ СРЕДСТВ  
С СИСТЕМОЙ ОБОРОТНОГО ВОДОСНАБЖЕНИЯ  
«МОЙДОДЫР-К-2» (380 В)**

*/ Паспорт и руководство по эксплуатации /*

**Москва , 2006 г.**

Инд. № подл.	Подп. и дата	Взам. инв. №

Изм.	Кол.уч	Лист	Недок	Подп.	Дата

**14-0-ООС3.3.ПЗ**

Лист

11

### 3. ТЕХНИЧЕСКИЕ ДАННЫЕ

3.1. «Установка» (основные параметры и техническая характеристика приведены в таблице 1).

**Таблица 1**

<b>NN n/n</b>	<b>Наименование параметров</b>	<b>Количественные показатели</b>
1.	Производительность по очищенной воде, м <sup>3</sup> /ч	до 2,5
2.	Концентрация загрязняющих веществ в сточной воде, мг/л, не более:  по взвешенным веществам по нефтепродуктам	<b>4500*</b> <b>200</b>
3.	Концентрация загрязняющих веществ в оборотной воде, мг/л, не более:  по взвешенным веществам по нефтепродуктам	<b>200</b> <b>20</b>
4.	Размеры, мм (габаритные)	<b>1900 x 750 x 1900</b> (высота)
5.	Масса без воды, кг	<b>450</b>
6.	Объем воды в установке, м <sup>3</sup>	<b>1,25</b>
7.	Обслуживающий персонал, чел	<b>1</b>

\* - содержание взвешенных веществ на входе в песколовку может достигать 30000 мг/л.

3.2. Моечный насос (основные параметры приведены в таблице 2).

**Таблица 2**

<b>NN n/n</b>	<b>Наименование параметров</b>	<b>Количественные показатели</b>
1.	Производительность, л/мин	<b>30+50</b>
2.	Давление, кгс/см <sup>2</sup>	<b>6+6,5</b>
3.	Установленная мощность, кВт	<b>1,5</b>
4.	Напряжение питания электродвигателя, В	<b>380</b>

3.3. Погружной насос, установленный в песколовке (основные параметры приведены в таблице 3).

**Таблица 3**

<b>NN n/n</b>	<b>Наименование параметров</b>	<b>Количественные показатели</b>
1.	Производительность, л/мин	до 100
2.	Напор, м вод.ст.	9
3.	Установленная мощность, кВт	0,6
4.	Напряжение питания электродвигателя, В	220

Второй аналогичный насос размещается в шламоприемной камере «Установки» и служит для перекачивания осадка в специальный бак (при наличии «Системы сбора осадка»).

5

Взам. инв. №	
Подп. и дата	
Инв. № подл.	

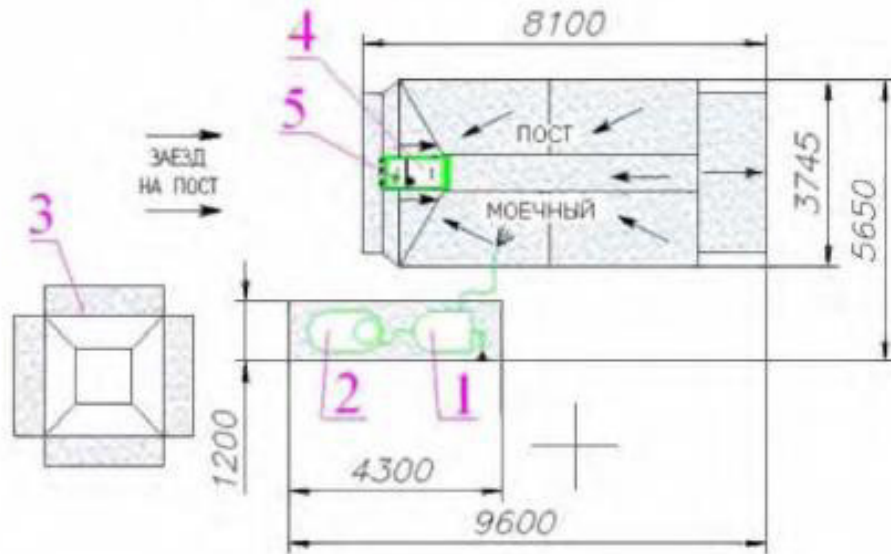
Изм.	Кол.уч	Лист	Недок	Подп.	Дата

14-0-ООС3.3.ПЗ

Лист

12

### «Мойдодыр-К-2»



- 1-Установка "Мойдодыр-К";
- 2-Система сбора осадка (при невозможности выполнить поз.3);
- 3-Шламоприёмный кювет;
- 4-Песколовка;
- 5-Насос погружной.

Инв. № подл.	Подп. и дата	Взам. инв. №

Изм.	Кол.уч	Лист	Недок	Подп.	Дата

14-0-ООС3.3.П3

## Приложение Ф

### Письмо об отведении сточных вод в период строительства



Общество с ограниченной ответственностью «ТОМЕТ» (ООО «ТОМЕТ»)  
445109, Российская Федерация, Самарская область, Ставропольский р-н, с. Зеленовка, ул.  
Лесная, 54 тел.: +7 (8482) 77-81-11, факс: +7 (8482) 77-81-23  
e-mail: office@tomet53.com, www.tomet53.com  
ОГРН 1026303947680, ИНН 6382018657, НПЧ 638201001 р/с 40702810064400063245 в  
Поволжском Банке ПАО Сбербанк г. Самара, к/с 301018102000000000607, БИК 043601607

16.08.2022 № 1807  
на № \_\_\_\_\_

Главному инженеру проекта  
ОАО «Красцветмет»

Чеблакову Н.В.

О мойке колес на строительной площадке

Уважаемый Николай Валентинович !

В соответствии с Постановлением Администрации городского округа Тольятти Самарской области от 28.07.2020 № 2264-п/1 «Об утверждении нормативов состава сточных вод для объектов абонентов, сбрасывающих сточные воды в централизованную систему водоотведения (канализации) городского округа Тольятти» (далее – Постановление) нормативы состава сточных вод для объектов абонентов, сбрасывающих сточные воды в централизованную систему водоотведения (канализации) комсомольского и центрального районов городского округа Тольятти составляют:

Наименование загрязняющего вещества в соответствии с НДС	Нормативы состава сточных вод, мг/дм <sup>3</sup>
Взвешенные вещества	55,20
Нефтепродукты	10,0

В процессе строительства проектируемых объектов ООО «ТОМЕТ» загрязненные сточные воды планируется направлять в отстойники-осветлители, где загрязненная вода будет проходить предварительную очистку. После чего, качество очищенной воды будет составлять:

Источник образования стока	Наименование загрязняющего вещества	Нормативы состава сточных вод, мг/дм <sup>3</sup> , в соответствии с Постановлением
«строительный городок»	взвешенные вещества	20
	нефтепродукты	1
«пункты мойки колес» в составе 3 шт.	взвешенные вещества	10
	нефтепродукты	2

Взам. инв. №
Подп. и дата
Инв. № подл.

Изм.	Кол.уч	Лист	Недок	Подп.	Дата

14-0-ООС3.3.ПЗ

Лист

14

Так как, состав предварительно очищенных сточных вод не будет превышать нормативов состава сточных вод, установленных в Постановлении, то ООО «ТОМЕТ» согласовывает передачу (предварительно очищенных в отстойник осветлителе) стоков в систему производственно-дождевой канализации (с помощью передвижной техники) и далее в очистные сооружения ПАО «ТОАЗ».

Главный инженер



И.П. Фейс

Инв. № подл.	Подп. и дата	Взам. инв. №

Изм.	Кол.уч	Лист	Недок	Подп.	Дата

14-0-ООС3.3.ПЗ

Лист

15



**Приложение X  
Нормативы выбросов**

Экз. № 1

**Разрешение № 54**

на выбросы загрязняющих веществ в атмосферный воздух  
(за исключением радиоактивных)

На основании приказа **Межрегионального управления  
Федеральной службы по надзору в сфере природопользования (Росприроднадзора)  
по Самарской и Ульяновской областям**

наименование территориального органа

от 26.08.2022

№ 443-ГЧ

**Общество с ограниченной ответственностью**

**"ТОМЕТ"**

445149, Самарская область, Ставропольский район, село Зеленовка, Лесная ул., д. 64

**ОГРН 1026303947680**

**ИНН 6382018657**

*для юридического лица - полное наименование, организационно-правовая форма, место нахождения, государственный регистрационный номер записи о создании юридического лица; для индивидуального предпринимателя - фамилия, имя и (в случае если имеется) отчество индивидуального предпринимателя, место его жительства, данные документа, удостоверяющего его личность, основной государственный регистрационный номер записи о государственной регистрации индивидуального предпринимателя; идентификационный номер налогоплательщика*

разрешается в период с 26.08.2022 по 31.12.2024

осуществлять выбросы загрязняющих веществ в атмосферный воздух.

Перечень и количество вредных (загрязняющих) веществ, разрешенных к выбросу в атмосферный воздух стационарными источниками, расположенными на

ООО "ТОМЕТ" (код объекта НВОС: 36-0163-003452-П): Самарская область, муниципальный Ставропольский район, ТОАЗ

условия действия разрешения на выбросы загрязняющих веществ в атмосферный воздух, нормативы выбросов загрязняющих веществ в атмосферный воздух по конкретным источникам и веществам указаны в приложениях № 1-3 (на 8 листах), к настоящему разрешению, являющихся его неотъемлемой частью.

Дата выдачи разрешения 26.08.2022

И.о. руководителя



Ю.А. Хлынина

Взам. инв. №	
Подп. и дата	
Инв. № подл.	

Изм.	Кол.уч	Лист	Недок	Подп.	Дата

14-0-ООС3.3.ПЗ

Лист

16

Инв. № подл.	Подп. и дата	Взам. инв. №

Изм.	Кол.уч	Лист	Подок	Подп.	Дата

Приложение \*) № 1  
к разрешению на выброс загрязняющих  
веществ в атмосферный воздух  
от 26.08.2022 г. № 54,  
выданному Межрегиональным управлением Росприроднадзора  
по Самарской и Ульяновской областям  
наименование территориального органа

Экз. № 1

Перечень и количество загрязняющих веществ, разрешенных к выбросу в атмосферный воздух  
Общество с ограниченной ответственностью "ТОМЕТ"

наименование юридического лица или фамилия, имя, отчество индивидуального предпринимателя

ООО "ТОМЕТ" (код объекта ИВЭС: 35-0163-003452-П): Самарская область, муниципальный Ставропольский район, ТОАЗ  
наименование отдельной производственной территории, фактический адрес

№ п/п	Наименование загрязняющего вещества	Класс опасности загрязняющего вещества (I-IV)	Разрешенный выброс загрязняющего вещества в пределах установленных нормативов выбросов					Разрешенный выброс загрязняющего вещества в пределах установленных временно разрешенных выбросов													
			г/с	т/г	2022	2023	2024	2025	2026	2027	2028	г/с	т/г	2022	2023	2024	2025	2026	2027	2028	
1	2	3	4	5	6	7	8	9	10	11	12	13	14	15	16	17	18				
1	Азот диоксид (Двуокись азота, пероксид азота)	III	6,0819138	191,111088	191,111088	191,111088	191,111088	191,111088													
2	Азот (II) оксид (Азот монооксида)	III	0,9883110	31,055552	31,055552	31,055552	31,055552														
3	Углерод (Пылеуголь черный)	III	1,4559685	41,867456	41,867456	41,867456	41,867456														
4	Сера диоксида	III	0,0201419	0,489464	0,489464	0,489464	0,489464														
5	Диперсульфид (Волокна сернистый, дисульфид, гидросульфид)	II	0,0003137	0,009082	0,009082	0,009082	0,009082														
6	Углерод оксид (Углерод оксид, углерод монооксид, угарный газ)	IV	40,301576	1231,402536	1231,402536	1231,402536	1231,402536														
7	Бутан (Метилпропан)	IV	0,0382268	1,109235	1,109235	1,109235	1,109235														
8	Гексан (n-Гексан, дипропан, Hexane)	IV	0,003210	0,009738	0,009738	0,009738	0,009738														
9	Пентан	IV	0,0139755	0,404145	0,404145	0,404145	0,404145														
10	Метан	-	2,632390	77,707707	77,707707	77,707707	77,707707														
11	Смесь предельных углеводородов C1H4-C5H12	IV	0,1250109	3,620341	3,620341	3,620341	3,620341														
12	Этан (Диметан, метановый)	-	0,2662693	7,712781	7,712781	7,712781	7,712781														
13	Бензолпропан	I	0,0003715	0,011711	0,011711	0,011711	0,011711														
14	Бутан-1-ол (Бутиловый спирт)	III	0,000180	0,005555	0,005555	0,005555	0,005555														
15	Метанол	III	0,5126544	15,750949	15,750949	15,750949	15,750949														
16	Пропан-1-ол	III	0,000388	0,011224	0,011224	0,011224	0,011224														
17	Этанол (Этановый спирт; метилпропанол)	IV	0,0007763	0,024517	0,024517	0,024517	0,024517														
18	Оксолон(метан) (Метиловый эфир, оксидметан, диметил эфир)	-	0,0002279	0,006826	0,006826	0,006826	0,006826														
19	Метилформиат	III	0,0002705	0,008530	0,008530	0,008530	0,008530														
20	Пропан-2-ол (Диметилметан, диметилформальдегид)	IV	0,0000053	0,001166	0,001166	0,001166	0,001166														
21	Бутан-2-ол (Этилметилметил, метилпропанол)	-	0,0001897	0,005469	0,005469	0,005469	0,005469														
22	Везиян (везиловый, алкоксиретиный) (в пересчете на углерод)	IV	0,0003833	0,011197	0,011197	0,011197	0,011197														



Инв. № подл.	Подп. и дата	Взам. инв. №

Керосин (Керосин прямой перегонки; керосин дезодорированный)	0,0220778	0,013445	0,013445	0,013445	0,013445	0,013445	0,013445	0,013445	0,013445	0,013445	0,013445	0,013445	0,013445	0,013445	0,013445	0,013445	0,013445	0,013445	0,013445	
23	0,0084470	0,250620	0,250620	0,250620	0,250620	0,250620	0,250620	0,250620	0,250620	0,250620	0,250620	0,250620	0,250620	0,250620	0,250620	0,250620	0,250620	0,250620	0,250620	0,250620
24	52,4714115	1602,574354	1602,574354	1602,574354	1602,574354	1602,574354	1602,574354	1602,574354	1602,574354	1602,574354	1602,574354	1602,574354	1602,574354	1602,574354	1602,574354	1602,574354	1602,574354	1602,574354	1602,574354	1602,574354
Итого																				

Врио начальника структурного подразделения (отдела)

*А. Е. Ятманова*  
А. Е. Ятманова

Ответственный исполнитель

*О. А. Григорьева*  
О. А. Григорьева

Изм.	Кол.уч.	Лист	Недок	Подп.	Дата

14-0-ООС3.3.П3

Приложение № 2  
к разрешению на выброс загрязняющих  
веществ в атмосферный воздух  
от 26.08.2022 г. № 54  
выданному Межрегиональным управлением Росприроднадзора  
по Самарской и Ульяновской областям  
наименование территориального органа

Экз. № 1

Условия действия  
разрешения на выбросы загрязняющих  
веществ в атмосферный воздух

**Общество с ограниченной ответственностью "ТОМЕТ"**

наименование юридического лица или фамилия, имя, отчество индивидуального предпринимателя

ООО "ТОМЕТ" (код объекта НВОС: 36-0163-003452-П)

наименование отдельной производственной территории

Самарская область, муниципальный Ставропольский район, ТОАЗ

фактический адрес осуществления деятельности

1. Выброс загрязняющих веществ в атмосферный воздух, не указанных в разрешении на выброс загрязняющих веществ в атмосферный воздух и в условиях действия разрешения на выброс загрязняющих веществ в атмосферный воздух, не разрешается
2. Соблюдение нормативов допустимых и при установлении временно разрешенных выбросов загрязняющих веществ в атмосферный воздух должно обеспечиваться на каждом источнике выбросов загрязняющих веществ в атмосферный воздух в соответствии с утвержденными в установленном порядке нормативами допустимых выбросов по конкретным источникам.
3. Выполнение в установленные сроки утвержденного плана мероприятий по снижению выбросов загрязняющих веществ в атмосферный воздух на период поэтапного достижения нормативов допустимых выбросов.
4. Перечень загрязняющих веществ и показатели их выбросов, не подлежащие нормированию и государственному учету.

Наименование загрязняющих веществ	Выбросы загрязняющих веществ, т/г			
	2022 год, т/г	2023 год, т/г	2024 год, т/г	
Бутан (Метилэтилметан)	1,109255	1,109255	1,109255	
Гексан (н-Гексан; дипропил; Hexane)	0,009738	0,009738	0,009738	
Пентан	0,404145	0,404145	0,404145	
Этан (Диметил, метилметан)	7,712781	7,712781	7,712781	
Оксибис(метан) (Метиловый спирт; оксибисметан, диметил оксид)	0,006826	0,006826	0,006826	
Метилформинг	0,008530	0,008530	0,008530	

1

Взам. инв. №	
Подп. и дата	
Инв. № подл.	

Изм.	Кол.уч	Лист	Недок	Подп.	Дата

14-0-ООСЗ.3.ПЗ

Лист

19

Инв. № подл.	Подп. и дата	Взам. инв. №

Изм.	Кол.уч	Лист	Подок	Подп.	Дата

Приложение № 3  
к разрешению на выброс загрязняющих  
веществ в атмосферный воздух  
от 26.08.2021 г. № 54  
выданному Межрегиональным управлением Росприроднадзора  
по Самарской и Ульяновской областям  
наименование территориального органа



Экз. № 1

Ю.А. Хлынина

2022 г.

**Нормативы выбросов загрязняющих веществ  
в атмосферный воздух по конкретным источникам и веществам**

**Общество с ограниченной ответственностью "ТОМЕТ"**

наименование хозяйствующего субъекта или фамилия, имя, отчество индивидуального предпринимателя  
ООО "ТОМЕТ" (код объекта НВОС: 36-0163-003452-П)

наименование отраслевой территории  
Самарская область, муниципальный Старовольский район, ТОАЗ

фактический адрес осуществления деятельности

Мат/ц	Пр-во, цех, участок	№ исст.	Норматив выбросов (с разбивкой по годам)																	
			Существующее положение 2022 год						2023 год						2024 год					
			г/с	т/г	НДВ ВРВ	т/г	НДВ ВРВ	г/с	т/г	НДВ ВРВ	г/с	т/г	НДВ ВРВ							
1	Вещество 0201 Азота диоксида (Двуокис азота, пероксид азота)	0001	2,6360256	83,136837	ПДВ	2,6360256	83,136837	ПДВ	2,6360256	83,136837	ПДВ	2,6360256	83,136837	ПДВ	2,6360256	83,136837	ПДВ			
1	Плщ.1 Цех.1 Производство метанола производяемость по 450000 тонн в год	0007	0,0065535	0,188589	ПДВ	0,0065535	0,188589	ПДВ	0,0065535	0,188589	ПДВ	0,0065535	0,188589	ПДВ	0,0065535	0,188589	ПДВ			
2	Плщ.1 Цех.2 Производство метанола мощностью 1600 тонн в сутки	0009	3,3508800	105,730298	ПДВ	3,3508800	105,730298	ПДВ	3,3508800	105,730298	ПДВ	3,3508800	105,730298	ПДВ	3,3508800	105,730298	ПДВ			
3	Плщ.1 Цех.3 Производство метанола мощностью 1600 тонн в сутки	0014	0,0710396	2,044306	ПДВ	0,0710396	2,044306	ПДВ	0,0710396	2,044306	ПДВ	0,0710396	2,044306	ПДВ	0,0710396	2,044306	ПДВ			
4	Плщ.1 Цех.3 Пункт разлива метанола	0017	0,0173778	0,010923	ПДВ	0,0173778	0,010923	ПДВ	0,0173778	0,010923	ПДВ	0,0173778	0,010923	ПДВ	0,0173778	0,010923	ПДВ			



Норматив выбросов (с разбивкой по годам)

№п/п	Пр-во, цех, участок	№ инст.	Существующее положение						2023 год						2024 год					
			2022 год			2023 год			2023 год			2024 год			2023 год			2024 год		
			г/с	т/г	ПДВ, ВРВ	г/с	т/г	ПДВ, ВРВ	г/с	т/г	ПДВ, ВРВ	г/с	т/г	ПДВ, ВРВ	г/с	т/г	ПДВ, ВРВ	г/с	т/г	ПДВ, ВРВ
1	Пил.1 Цех 4	3	0,000373	0,00035	ПДВ	0,000373	0,00035	ПДВ	0,000373	0,00035	ПДВ	0,000373	0,00035	ПДВ	0,000373	0,00035	ПДВ	0,000373	0,00035	ПДВ
6	Всп.районный проезд	6023	0,000373	0,00035	ПДВ	0,000373	0,00035	ПДВ	0,000373	0,00035	ПДВ	0,000373	0,00035	ПДВ	0,000373	0,00035	ПДВ	0,000373	0,00035	ПДВ
Всего по ЗВ			6,0819138	191,1110888	ПДВ	6,0819138	191,1110888	ПДВ	6,0819138	191,1110888	ПДВ	6,0819138	191,1110888	ПДВ	6,0819138	191,1110888	ПДВ	6,0819138	191,1110888	ПДВ
Вещество 0304 Азот (Пл.1 ессд (А.мг.молочек))			0,4283352	13,509736	ПДВ	0,4283352	13,509736	ПДВ	0,4283352	13,509736	ПДВ	0,4283352	13,509736	ПДВ	0,4283352	13,509736	ПДВ	0,4283352	13,509736	ПДВ
7	Производство металла	0001	0,0010619	0,030646	ПДВ	0,0010649	0,030646	ПДВ	0,0010649	0,030646	ПДВ	0,0010649	0,030646	ПДВ	0,0010649	0,030646	ПДВ	0,0010649	0,030646	ПДВ
8	Пил.1 Цех.2	0009	0,5445180	17,181173	ПДВ	0,5445180	17,181173	ПДВ	0,5445180	17,181173	ПДВ	0,5445180	17,181173	ПДВ	0,5445180	17,181173	ПДВ	0,5445180	17,181173	ПДВ
9	Производство металла мощностью 1600 тонн в сутки	0014	0,0115439	0,332200	ПДВ	0,0115439	0,332200	ПДВ	0,0115439	0,332200	ПДВ	0,0115439	0,332200	ПДВ	0,0115439	0,332200	ПДВ	0,0115439	0,332200	ПДВ
10	Пил.1 Цех.3 Пункт плавки металла	6017	0,0028239	0,001775	ПДВ	0,0028239	0,001775	ПДВ	0,0028239	0,001775	ПДВ	0,0028239	0,001775	ПДВ	0,0028239	0,001775	ПДВ	0,0028239	0,001775	ПДВ
11	Пил.1 Цех.4	6023	0,0000061	0,000022	ПДВ	0,0000061	0,000022	ПДВ	0,0000061	0,000022	ПДВ	0,0000061	0,000022	ПДВ	0,0000061	0,000022	ПДВ	0,0000061	0,000022	ПДВ
12	Всп.районный проезд	0007	0,9883110	31,055552	ПДВ	0,9883110	31,055552	ПДВ	0,9883110	31,055552	ПДВ	0,9883110	31,055552	ПДВ	0,9883110	31,055552	ПДВ	0,9883110	31,055552	ПДВ
Всего по ЗВ			0,1228776	3,536046	ПДВ	0,1228776	3,536046	ПДВ	0,1228776	3,536046	ПДВ	0,1228776	3,536046	ПДВ	0,1228776	3,536046	ПДВ	0,1228776	3,536046	ПДВ
Вещество 0328 Углерод (Пл.мгит.серый)			0,0014301	0,041154	ПДВ	0,0014301	0,041154	ПДВ	0,0014301	0,041154	ПДВ	0,0014301	0,041154	ПДВ	0,0014301	0,041154	ПДВ	0,0014301	0,041154	ПДВ
13	Производство металла	0007	0,0014301	0,041154	ПДВ	0,0014301	0,041154	ПДВ	0,0014301	0,041154	ПДВ	0,0014301	0,041154	ПДВ	0,0014301	0,041154	ПДВ	0,0014301	0,041154	ПДВ
14	Пил.1 Цех.2	0014	1,3319931	38,330736	ПДВ	1,3319931	38,330736	ПДВ	1,3319931	38,330736	ПДВ	1,3319931	38,330736	ПДВ	1,3319931	38,330736	ПДВ	1,3319931	38,330736	ПДВ
15	Пил.1 Цех.3 Пункт заливки металла	6017	0,0010978	0,000674	ПДВ	0,0010978	0,000674	ПДВ	0,0010978	0,000674	ПДВ	0,0010978	0,000674	ПДВ	0,0010978	0,000674	ПДВ	0,0010978	0,000674	ПДВ
Всего по ЗВ			1,4559685	41,867456	ПДВ	1,4559685	41,867456	ПДВ	1,4559685	41,867456	ПДВ	1,4559685	41,867456	ПДВ	1,4559685	41,867456	ПДВ	1,4559685	41,867456	ПДВ
Вещество 0330 Серь.диоксид			0,0014301	0,041154	ПДВ	0,0014301	0,041154	ПДВ	0,0014301	0,041154	ПДВ	0,0014301	0,041154	ПДВ	0,0014301	0,041154	ПДВ	0,0014301	0,041154	ПДВ
16	Производство металла	0007	0,0014301	0,041154	ПДВ	0,0014301	0,041154	ПДВ	0,0014301	0,041154	ПДВ	0,0014301	0,041154	ПДВ	0,0014301	0,041154	ПДВ	0,0014301	0,041154	ПДВ
17	Пил.1 Цех.2	0014	0,0155022	0,446107	ПДВ	0,0155022	0,446107	ПДВ	0,0155022	0,446107	ПДВ	0,0155022	0,446107	ПДВ	0,0155022	0,446107	ПДВ	0,0155022	0,446107	ПДВ

Инв. № подл.	Подп. и дата	Взам. инв. №

Изм.	Кол.уч	Лист	Недок	Подп.	Дата

Мед/п	Пр-во, цех, участок	№ инст.	Существующее положение						Норматив выбросов (с разбивкой по годам)								
			2022 год			2023 год			2024 год			2025 год					
			Г/С	Т/Г	П/В	Г/С	Т/Г	П/В	Г/С	Т/Г	П/В	Г/С	Т/Г	П/В			
18	Лист 1 Цех:3 Пункт налива металла	6017	0,0031978	0,002160	ПДВ	0,0031978	0,002160	ПДВ	0,0031978	0,002160	ПДВ	0,0031978	0,002160	ПДВ	0,0031978	0,002160	ПДВ
19	Лист 1 Цех:4 Внутренний проезд	6023	0,000118	0,000043	ПДВ	0,000118	0,000043	ПДВ	0,000118	0,000043	ПДВ	0,000118	0,000043	ПДВ	0,000118	0,000043	ПДВ
Всего по ЗВ			0,0201419	0,489464	ПДВ	0,0201419	0,489464	ПДВ	0,0201419	0,489464	ПДВ	0,0201419	0,489464	ПДВ	0,0201419	0,489464	ПДВ
Вещество 0333 Дигидросульфид (Болород сернистый, дм. гидросульфид, гидросульфид)			0,000267	0,000267	ПДВ	0,000267	0,000267	ПДВ	0,000267	0,000267	ПДВ	0,000267	0,000267	ПДВ	0,000267	0,000267	ПДВ
20	Лист 1 Цех:1 Производство металла	0007	0,0002890	0,008315	ПДВ	0,0002890	0,008315	ПДВ	0,0002890	0,008315	ПДВ	0,0002890	0,008315	ПДВ	0,0002890	0,008315	ПДВ
Всего по ЗВ			0,0003157	0,009082	ПДВ	0,0003157	0,009082	ПДВ	0,0003157	0,009082	ПДВ	0,0003157	0,009082	ПДВ	0,0003157	0,009082	ПДВ
Вещество 0337 Углерода оксид (Углерод оксид, углерод монооксид, угарный газ)			346,403483	10,983400	ПДВ	346,403483	10,983400	ПДВ	346,403483	10,983400	ПДВ	346,403483	10,983400	ПДВ	346,403483	10,983400	ПДВ
22	Лист 1 Цех:1 Производство металла	0001	1,5001090	45,120020	ПДВ	1,5001090	45,120020	ПДВ	1,5001090	45,120020	ПДВ	1,5001090	45,120020	ПДВ	1,5001090	45,120020	ПДВ
23	Лист 1 Цех:2 Производство металла	0002	0,0228660	0,676840	ПДВ	0,0228660	0,676840	ПДВ	0,0228660	0,676840	ПДВ	0,0228660	0,676840	ПДВ	0,0228660	0,676840	ПДВ
24	Лист 1 Цех:3 Производство металла	0003	1,0239799	29,467048	ПДВ	1,0239799	29,467048	ПДВ	1,0239799	29,467048	ПДВ	1,0239799	29,467048	ПДВ	1,0239799	29,467048	ПДВ
25	Лист 1 Цех:4 Производство металла	0004	13,9620000	440,542907	ПДВ	13,9620000	440,542907	ПДВ	13,9620000	440,542907	ПДВ	13,9620000	440,542907	ПДВ	13,9620000	440,542907	ПДВ
26	Лист 1 Цех:1 Производство металла	0005	1,6218810	48,862540	ПДВ	1,6218810	48,862540	ПДВ	1,6218810	48,862540	ПДВ	1,6218810	48,862540	ПДВ	1,6218810	48,862540	ПДВ
27	Лист 1 Цех:2 Производство металла	0006	11,0999422	319,422796	ПДВ	11,0999422	319,422796	ПДВ	11,0999422	319,422796	ПДВ	11,0999422	319,422796	ПДВ	11,0999422	319,422796	ПДВ
28	Лист 1 Цех:3 Производство металла	0007	0,0182955	0,554811	ПДВ	0,0182955	0,554811	ПДВ	0,0182955	0,554811	ПДВ	0,0182955	0,554811	ПДВ	0,0182955	0,554811	ПДВ
29	Лист 1 Цех:4 Производство металла	0008	0,0098440	0,310441	ПДВ	0,0098440	0,310441	ПДВ	0,0098440	0,310441	ПДВ	0,0098440	0,310441	ПДВ	0,0098440	0,310441	ПДВ
30	Лист 1 Цех:1 Производство металла	0009	0,035553	0,035553	ПДВ	0,035553	0,035553	ПДВ	0,035553	0,035553	ПДВ	0,035553	0,035553	ПДВ	0,035553	0,035553	ПДВ
31	Лист 1 Цех:2 Производство металла	0010	0,008095	0,008095	ПДВ	0,008095	0,008095	ПДВ	0,008095	0,008095	ПДВ	0,008095	0,008095	ПДВ	0,008095	0,008095	ПДВ
32	Лист 1 Цех:3 Производство металла	0011	0,0033000	0,0033000	ПДВ	0,0033000	0,0033000	ПДВ	0,0033000	0,0033000	ПДВ	0,0033000	0,0033000	ПДВ	0,0033000	0,0033000	ПДВ
33	Лист 1 Цех:4 Производство металла	0012	0,000000	0,000000	ПДВ	0,000000	0,000000	ПДВ	0,000000	0,000000	ПДВ	0,000000	0,000000	ПДВ	0,000000	0,000000	ПДВ

14-0-00С3.3.ПЗ



Инв. № подл.	Подп. и дата	Взам. инв. №
Изм.	Кол.уч	Лист
№ док	Подп.	Дата

№ п/п	Пр-во, цех, участок	№ инст.	Существующее положение						Норматив выбросов (с разбивкой по годам)								
			2022 год			2023 год			2024 год								
			г/с	т/г	ПДВ ВРВ	г/с	т/г	ПДВ ВРВ	г/с	т/г	ПДВ ВРВ	г/с	т/г	ПДВ ВРВ			
1	2	3	4	5	6	7	8	9	10	11	12						
Всего по ЗВ			40,3031576	1231,402536	ПДВ	40,3031576	1231,402536	ПДВ	40,3031576	1231,402536	ПДВ						
Вещество 0402 Бутан (Метилэтилкетан)																	
33	Плант Цех.1	0407	0,0027369	0,078473	ПДВ	0,0027369	0,078473	ПДВ	0,0027369	0,078473	ПДВ						
Производство метанола производяемость по 45000 тонн в год																	
34	Плант Цех.2	0014	0,0295599	0,850645	ПДВ	0,0295599	0,850645	ПДВ	0,0295599	0,850645	ПДВ						
Производство метанола производяемость по 45000 тонн в год																	
35	Плант Цех.1	6008	0,0015280	0,131249	ПДВ	0,0015280	0,131249	ПДВ	0,0015280	0,131249	ПДВ						
Производство метанола производяемость по 45000 тонн в год																	
36	Плант Цех.2	6015	0,0016120	0,048888	ПДВ	0,0016120	0,048888	ПДВ	0,0016120	0,048888	ПДВ						
Производство метанола производяемость по 45000 тонн в год																	
Всего по ЗВ			0,0382268	1,109255	ПДВ	0,0382268	1,109255	ПДВ	0,0382268	1,109255	ПДВ						
Вещество 0403 Гексан (n-Гексан; дипропил; Hexane)																	
37	Плант Цех.1	6008	0,0002340	0,007095	ПДВ	0,0002340	0,007095	ПДВ	0,0002340	0,007095	ПДВ						
Производство метанола производяемость по 45000 тонн в год																	
38	Плант Цех.2	6015	0,0000870	0,002643	ПДВ	0,0000870	0,002643	ПДВ	0,0000870	0,002643	ПДВ						
Производство метанола производяемость по 1600 тонн в сутки																	
Всего по ЗВ			0,0003210	0,009738	ПДВ	0,0003210	0,009738	ПДВ	0,0003210	0,009738	ПДВ						
Вещество 0405 Пентан																	
39	Плант Цех.1	0007	0,0010718	0,030844	ПДВ	0,0010718	0,030844	ПДВ	0,0010718	0,030844	ПДВ						
Производство метанола производяемость по 45000 тонн в год																	
40	Плант Цех.2	0014	0,0116187	0,334352	ПДВ	0,0116187	0,334352	ПДВ	0,0116187	0,334352	ПДВ						
Производство метанола производяемость по 1600 тонн в сутки																	

14-0-00С3.3.ПЗ

Инв. № подл.

Подп. и дата

Взам. инв. №

Изм. Кол.уч Лист Недок Подп. Дата

14-0-ООСЗ.3.ПЗ

Лист

24

№ п/п	Наименование	№ инст.	Существующее положение						Норматив выбросов (с разбивкой по годам)									
			2022 год			2023 год			2024 год									
			т/г	н/д	н/д	т/г	н/д	н/д	т/г	н/д	н/д	т/г	н/д	н/д				
41	Производство металла	6008	0,0009360	0,028378	ПДВ	6	7	8	9	10	0,0009360	0,028378	ПДВ	11	12			
42	Производство металла мощностью 1600 тонн в сутки	5015	0,0003490	0,010571	ПДВ		0,0003490	0,010571	ПДВ		0,0003490	0,010571	ПДВ					
Всего по ЗВ			0,0119755	0,404145	ПДВ		0,0119755	0,404145	ПДВ		0,0119755	0,404145	ПДВ					
43	Производство металла	0002	0,2074950	6,180700	ПДВ		0,2074950	6,180700	ПДВ		0,2074950	6,180700	ПДВ					
44	Производство металла мощностью 450000 тонн в год	0005	0,0079070	0,237930	ПДВ		0,0079070	0,237930	ПДВ		0,0079070	0,237930	ПДВ					
45	Производство металла мощностью 1600 тонн в сутки	0010	0,2308410	6,909650	ПДВ		0,2308410	6,909650	ПДВ		0,2308410	6,909650	ПДВ					
46	Производство металла мощностью 1600 тонн в сутки	0014	1,1975773	34,462656	ПДВ		1,1975773	34,462656	ПДВ		1,1975773	34,462656	ПДВ					
47	Производство металла	6008	0,6129051	18,586732	ПДВ		0,6129051	18,586732	ПДВ		0,6129051	18,586732	ПДВ					
48	Производство металла мощностью 1600 тонн в сутки	6015	0,2651561	8,150827	ПДВ		0,2651561	8,150827	ПДВ		0,2651561	8,150827	ПДВ					
49	Производство металла	0007	0,0095110	0,267942	ПДВ		0,0095110	0,267942	ПДВ		0,0095110	0,267942	ПДВ					
50	Производство металла	0014	0,1009509	2,904486	ПДВ		0,1009509	2,904486	ПДВ		0,1009509	2,904486	ПДВ					
51	Производство металла мощностью 1500 тонн в сутки	0014	0,1009509	2,904486	ПДВ		0,1009509	2,904486	ПДВ		0,1009509	2,904486	ПДВ					
Всего по ЗВ			2,6323390	77,707707	ПДВ		2,6323390	77,707707	ПДВ		2,6323390	77,707707	ПДВ					
Вещество 0415 Смесь прелельных углеводородов С1Н4-С5Н12																		
Всего по ЗВ			2,6323390	77,707707	ПДВ		2,6323390	77,707707	ПДВ		2,6323390	77,707707	ПДВ					



Изм.	Кол.уч	Лист	№док	Подп.	Дата

Инв. № подл.	Подп. и дата	Взам. инв. №

№ п/п	Пр-во, цех, участок	№ акт.	Существующее положение						2023 год						2024 год					
			2022 год		2023 год		2024 год		2023 год		2024 год		2023 год		2024 год					
			г/с	п/г	г/с	п/г	г/с	п/г	г/с	п/г	г/с	п/г	г/с	п/г	г/с	п/г				
1	2	3	4	5	6	7	8	9	10	11	12									
52	Плит. Цех-1 Производство металла производительность по 45000 тонн в год	6008	0,0107616	0,376351	ПДБ	0,0107616	0,326351	ПДБ	0,0107616	0,326351	ПДБ									
53	Плит. Цех-2 Производство металла мощностью 1600 тонн в сутки	6015	0,0040080	0,121562	ПДБ	0,0040080	0,121562	ПДБ	0,0040080	0,121562	ПДБ									
	Всего по ЗВ		0,1250109	3,620341	ПДБ	0,1250109	3,620341	ПДБ	0,1250109	3,620341	ПДБ									
	Вещество 0417 Этан (Диметил, метилметан)																			
54	Плит. Цех-1 Производство металла производительность по 45000 тонн в год	0007	0,0197432	0,568149	ПДБ	0,0197432	0,568149	ПДБ	0,0197432	0,568149	ПДБ									
55	Плит. Цех-2 Производство металла мощностью 1600 тонн в сутки	0014	0,2140161	6,158736	ПДБ	0,2140161	6,158736	ПДБ	0,2140161	6,158736	ПДБ									
56	Плит. Цех-1 Производство металла производительность по 45000 тонн в год	6008	0,0236870	0,718328	ПДБ	0,0236870	0,718328	ПДБ	0,0236870	0,718328	ПДБ									
57	Плит. Цех-2 Производство металла мощностью 1600 тонн в сутки	6015	0,0088230	0,267568	ПДБ	0,0088230	0,267568	ПДБ	0,0088230	0,267568	ПДБ									
	Всего по ЗВ		0,2662693	7,712781	ПДБ	0,2662693	7,712781	ПДБ	0,2662693	7,712781	ПДБ									
	Вещество 0703 Бальзамирен																			
58	Плит. Цех-1 Производство металла производительность по 45000 тонн в год	0001	0,0031636	0,005155	ПДБ	0,0031636	0,005155	ПДБ	0,0031636	0,005155	ПДБ									
59	Плит. Цех-1 Производство металла мощностью по 45000 тонн в год	0007	3,30E-10	9,43E-09	ПДБ	3,30E-10	9,43E-09	ПДБ	3,30E-10	9,43E-09	ПДБ									
60	Плит. Цех-2 Производство металла мощностью 1600 тонн в сутки	0009	0,0002079	0,006556	ПДБ	0,0002079	0,006556	ПДБ	0,0002079	0,006556	ПДБ									
61	Плит. Цех-1 Производство металла мощностью по 45000 тонн в год	0001	0,0002079	0,006556	ПДБ	0,0002079	0,006556	ПДБ	0,0002079	0,006556	ПДБ									
62	Плит. Цех-2 Производство металла мощностью 1600 тонн в сутки	0009	3,55E-09	1,02E-07	ПДБ	3,55E-09	1,02E-07	ПДБ	3,55E-09	1,02E-07	ПДБ									
	Всего по ЗВ		0,0033715	0,011711	ПДБ	0,0033715	0,011711	ПДБ	0,0033715	0,011711	ПДБ									
	Вещество 1042 Бутан-1-ол (Бутиловый спирт)																			



Изм.	Кол.уч	Лист	Недок	Подп.	Дата
------	--------	------	-------	-------	------

№п/п	Пр-во, пех. участок	№ ист.	Существующее положение						Норматив выбросов (с разбивкой по годам)																
			2022 год			2023 год			2024 год																
			Г/С	Т/Г	НДВ ВРВ	Г/С	Т/Г	НДВ ВРВ	Г/С	Т/Г	НДВ ВРВ	Г/С	Т/Г	НДВ ВРВ											
62	План 1 Цех 1 Производство метанола	6008	0,0000087	0,000239	ПДВ	6	0,0000087	0,000239	ПДВ	9	0,0000087	0,000239	ПДВ	10	0,0000087	0,000239	ПДВ	11	0,0000087	0,000239	ПДВ	12	0,0000087	0,000239	ПДВ
63	План 1 Цех 2 Производство метанола мощностью 450000 тонн в год	6015	0,0000094	0,000296	ПДВ	6	0,0000094	0,000296	ПДВ	9	0,0000094	0,000296	ПДВ	10	0,0000094	0,000296	ПДВ	11	0,0000094	0,000296	ПДВ	12	0,0000094	0,000296	ПДВ
Всего по ЗВ			0,0000180	0,000555	ПДВ	6	0,0000180	0,000555	ПДВ	9	0,0000180	0,000555	ПДВ	10	0,0000180	0,000555	ПДВ	11	0,0000180	0,000555	ПДВ	12	0,0000180	0,000555	ПДВ
Всего по 1052 Метанол			0,00004250	0,012730	ПДВ	6	0,00004250	0,012730	ПДВ	9	0,00004250	0,012730	ПДВ	10	0,00004250	0,012730	ПДВ	11	0,00004250	0,012730	ПДВ	12	0,00004250	0,012730	ПДВ
64	План 1 Цех 1 Производство метанола	0003	0,0004250	0,012730	ПДВ	6	0,0004250	0,012730	ПДВ	9	0,0004250	0,012730	ПДВ	10	0,0004250	0,012730	ПДВ	11	0,0004250	0,012730	ПДВ	12	0,0004250	0,012730	ПДВ
65	План 1 Цех 2 Производство метанола мощностью 450000 тонн в год	0006	0,0061650	0,183560	ПДВ	6	0,0061650	0,183560	ПДВ	9	0,0061650	0,183560	ПДВ	10	0,0061650	0,183560	ПДВ	11	0,0061650	0,183560	ПДВ	12	0,0061650	0,183560	ПДВ
66	План 1 Цех 2 Производство метанола мощностью 1600 тонн в сутки	0013	0,0071430	0,210040	ПДВ	6	0,0071430	0,210040	ПДВ	9	0,0071430	0,210040	ПДВ	10	0,0071430	0,210040	ПДВ	11	0,0071430	0,210040	ПДВ	12	0,0071430	0,210040	ПДВ
67	План 1 Цех 3 Пункт налива метанола	0019	0,0039870	0,119280	ПДВ	6	0,0039870	0,119280	ПДВ	9	0,0039870	0,119280	ПДВ	10	0,0039870	0,119280	ПДВ	11	0,0039870	0,119280	ПДВ	12	0,0039870	0,119280	ПДВ
68	План 1 Цех 1 Производство метанола	6008	0,1152546	3,493485	ПДВ	6	0,1152546	3,493485	ПДВ	9	0,1152546	3,493485	ПДВ	10	0,1152546	3,493485	ПДВ	11	0,1152546	3,493485	ПДВ	12	0,1152546	3,493485	ПДВ
69	План 1 Цех 2 Производство метанола мощностью 1600 тонн в сутки	6015	0,1643619	5,183317	ПДВ	6	0,1643619	5,183317	ПДВ	9	0,1643619	5,183317	ПДВ	10	0,1643619	5,183317	ПДВ	11	0,1643619	5,183317	ПДВ	12	0,1643619	5,183317	ПДВ
70	План 1 Цех 3 Пункт налива метанола	6016	0,1255980	3,808935	ПДВ	6	0,1255980	3,808935	ПДВ	9	0,1255980	3,808935	ПДВ	10	0,1255980	3,808935	ПДВ	11	0,1255980	3,808935	ПДВ	12	0,1255980	3,808935	ПДВ
71		6017	0,0001680	0,023813	ПДВ	6	0,0001680	0,023813	ПДВ	9	0,0001680	0,023813	ПДВ	10	0,0001680	0,023813	ПДВ	11	0,0001680	0,023813	ПДВ	12	0,0001680	0,023813	ПДВ
72		6020	0,0447520	1,357167	ПДВ	6	0,0447520	1,357167	ПДВ	9	0,0447520	1,357167	ПДВ	10	0,0447520	1,357167	ПДВ	11	0,0447520	1,357167	ПДВ	12	0,0447520	1,357167	ПДВ
73		6021	0,0224000	0,679311	ПДВ	6	0,0224000	0,679311	ПДВ	9	0,0224000	0,679311	ПДВ	10	0,0224000	0,679311	ПДВ	11	0,0224000	0,679311	ПДВ	12	0,0224000	0,679311	ПДВ
74		6022	0,0224000	0,679311	ПДВ	6	0,0224000	0,679311	ПДВ	9	0,0224000	0,679311	ПДВ	10	0,0224000	0,679311	ПДВ	11	0,0224000	0,679311	ПДВ	12	0,0224000	0,679311	ПДВ
Всего по ЗВ			0,5126544	15,750949	ПДВ	6	0,5126544	15,750949	ПДВ	9	0,5126544	15,750949	ПДВ	10	0,5126544	15,750949	ПДВ	11	0,5126544	15,750949	ПДВ	12	0,5126544	15,750949	ПДВ
Всего по 1054 Пропан-1-ол			0,0000388	0,001224	ПДВ	6	0,0000388	0,001224	ПДВ	9	0,0000388	0,001224	ПДВ	10	0,0000388	0,001224	ПДВ	11	0,0000388	0,001224	ПДВ	12	0,0000388	0,001224	ПДВ
75	План 1 Цех 2 Производство метанола мощностью 1600 тонн в сутки	6015	0,0000388	0,001224	ПДВ	6	0,0000388	0,001224	ПДВ	9	0,0000388	0,001224	ПДВ	10	0,0000388	0,001224	ПДВ	11	0,0000388	0,001224	ПДВ	12	0,0000388	0,001224	ПДВ

Инв. № подл.	Подп. и дата	Взам. инв. №

Изм.	Кол.уч	Лист	Подп.	Дата

№п/п	Пр-во, цех, участок	№ ист.	Существующие доложения						2023 год						2024 год					
			2022 год		2023 год		2024 год		2023 год		2024 год		2023 год		2024 год					
			Г/С	Г/Г	ВРВ	ВРВ	Г/С	Г/Г	ВРВ	ВРВ	Г/С	Г/Г	ВРВ	ВРВ	Г/С	Г/Г	ВРВ	ВРВ		
1	2	3	4	5	6	7	8	9	10	11	12	13	14	15	16	17	18			
Всего по ЗВ			0,0000388	0,001224	ПДВ	0,0000388	0,001224	ПДВ	0,0000388	0,001224	ПДВ	0,0000388	0,001224	ПДВ	0,0000388	0,001224	ПДВ			
Вещество 1061 Этанол (Этиловый спирт, не выкарбонил)																				
76	Плм.1 Цех.1	6008	0,0000462	0,001496	ПДВ	0,0000462	0,001496	ПДВ	0,0000462	0,001496	ПДВ	0,0000462	0,001496	ПДВ	0,0000462	0,001496	ПДВ			
Производство металла																				
Производительность																				
по 45000 тонн в год																				
77	Плм.1 Цех.2	6015	0,0007500	0,023022	ПДВ	0,0007500	0,023022	ПДВ	0,0007500	0,023022	ПДВ	0,0007500	0,023022	ПДВ	0,0007500	0,023022	ПДВ			
Производство металла мощностью																				
1600 тонн в сутки																				
Всего по ЗВ			0,0007500	0,024517	ПДВ	0,0007500	0,024517	ПДВ	0,0007500	0,024517	ПДВ	0,0007500	0,024517	ПДВ	0,0007500	0,024517	ПДВ			
Вещество 1114 Сжиженный метан (Метиловый эфир, оксиметилов. диметил оксил)																				
78	Плм.1 Цех.1	6008	0,0001568	0,004584	ПДВ	0,0001568	0,004584	ПДВ	0,0001568	0,004584	ПДВ	0,0001568	0,004584	ПДВ	0,0001568	0,004584	ПДВ			
Производство металла																				
производительность																				
по 45000 тонн в год																				
79	Плм.1 Цех.2	6015	0,0000711	0,002242	ПДВ	0,0000711	0,002242	ПДВ	0,0000711	0,002242	ПДВ	0,0000711	0,002242	ПДВ	0,0000711	0,002242	ПДВ			
Производство металла мощностью																				
1600 тонн в сутки																				
Всего по ЗВ			0,0000711	0,006826	ПДВ	0,0000711	0,006826	ПДВ	0,0000711	0,006826	ПДВ	0,0000711	0,006826	ПДВ	0,0000711	0,006826	ПДВ			
Вещество 1231 Метилформат																				
80	Плм.1 Цех.2	6015	0,0002705	0,008530	ПДВ	0,0002705	0,008530	ПДВ	0,0002705	0,008530	ПДВ	0,0002705	0,008530	ПДВ	0,0002705	0,008530	ПДВ			
Производство металла мощностью																				
1600 тонн в сутки																				
Всего по ЗВ			0,0002705	0,008530	ПДВ	0,0002705	0,008530	ПДВ	0,0002705	0,008530	ПДВ	0,0002705	0,008530	ПДВ	0,0002705	0,008530	ПДВ			
Вещество 1401 Пропан-2-он (Диметилацетон, диметилформальдегид)																				
81	Плм.1 Цех.2	6015	0,0000053	0,000166	ПДВ	0,0000053	0,000166	ПДВ	0,0000053	0,000166	ПДВ	0,0000053	0,000166	ПДВ	0,0000053	0,000166	ПДВ			
Производство металла мощностью																				
1600 тонн в сутки																				
Всего по ЗВ			0,0000053	0,000166	ПДВ	0,0000053	0,000166	ПДВ	0,0000053	0,000166	ПДВ	0,0000053	0,000166	ПДВ	0,0000053	0,000166	ПДВ			
Вещество 1409 Бутан-2-он (Этилметилов. метилацетон)																				
82	Плм.1 Цех.1	6008	0,0001874	0,005597	ПДВ	0,0001874	0,005597	ПДВ	0,0001874	0,005597	ПДВ	0,0001874	0,005597	ПДВ	0,0001874	0,005597	ПДВ			
Производство металла																				
производительность																				
по 45000 тонн в год																				
83	Плм.1 Цех.2	6015	0,0000023	0,000072	ПДВ	0,0000023	0,000072	ПДВ	0,0000023	0,000072	ПДВ	0,0000023	0,000072	ПДВ	0,0000023	0,000072	ПДВ			
Производство металла мощностью																				
1600 тонн в сутки																				

14-0-ООСЗ.3.ПЗ



Инв. № подл.

Подп. и дата

Взам. инв. №

Изм. Кол.уч Лист Недок Подп. Дата

14-0-ООСЗ.3.ПЗ

Лист

28

Мат. п	Пр-во, дех, участок	№ вст.	Существующее положение						Норматив выбросов (с разбивкой по годам)								
			2022 год			2023 год			2024 год								
			г/с	т/г	ПДВ ВРВ	г/с	т/г	ПДВ ВРВ	г/с	т/г	ПДВ ВРВ						
1	Всего по ЗВ	3	4	5	6	7	8	9	10	11	12						
	Вещество 270/4 Бявки (асфальт, мажорингетай) (в пересчете на углерод)		0,0001897	0,005469	ПДВ	0,0001897	0,005469	ПДВ	0,0001897	0,005469	ПДВ						
84	Плит. Цех.4 Внутренний провал	6023	0,0003833	0,001197	ПДВ	0,0003833	0,001197	ПДВ	0,0003833	0,001197	ПДВ						
	Всего по ЗВ	38	0,0003833	0,001197	ПДВ	0,0003833	0,001197	ПДВ	0,0003833	0,001197	ПДВ						
	Вещество 2732 Керосин (Керосин прямой перегонки, керосин дезодорированный)		0,0220778	0,013445	ПДВ	0,0220778	0,013445	ПДВ	0,0220778	0,013445	ПДВ						
85	Плит.1 Цех.3 Пункт заливки металла	6017	0,0220778	0,013445	ПДВ	0,0220778	0,013445	ПДВ	0,0220778	0,013445	ПДВ						
	Всего по ЗВ		0,0220778	0,013445	ПДВ	0,0220778	0,013445	ПДВ	0,0220778	0,013445	ПДВ						
	Вещество 2735 Масло минеральное нефтяное:																
86	Плит.1 Цех.1 Производство металла	0004	0,0021300	0,063409	ПДВ	0,0021300	0,063409	ПДВ	0,0021300	0,063409	ПДВ						
	Производство металла		0,0021300	0,063409	ПДВ	0,0021300	0,063409	ПДВ	0,0021300	0,063409	ПДВ						
87		0005	0,0021300	0,063409	ПДВ	0,0021300	0,063409	ПДВ	0,0021300	0,063409	ПДВ						
88		0018	0,0001230	0,003630	ПДВ	0,0001230	0,003630	ПДВ	0,0001230	0,003630	ПДВ						
89	Плит.1 Цех.2 Производство металла мощностью 1600 тонн в сутки	0011	0,0020110	0,059960	ПДВ	0,0020110	0,059960	ПДВ	0,0020110	0,059960	ПДВ						
90		0012	0,0020530	0,060240	ПДВ	0,0020530	0,060240	ПДВ	0,0020530	0,060240	ПДВ						
	Всего по ЗВ		0,0084470	0,250620	ПДВ	0,0084470	0,250620	ПДВ	0,0084470	0,250620	ПДВ						
	Итого		X	1602,574354	ПДВ	X	1602,574354	ПДВ	X	1602,574354	ПДВ						

Инв. № подл.	Подп. и дата	Взам. инв. №

Изм.	Кол.уч	Лист	Подок	Подп.	Дата

Нормативы выбросов загрязняющих веществ  
в атмосферный воздух по юридическому лицу в целом

**Общество с ограниченной ответственностью "ТОМЕЛ"**

наименование юридического лица или филиала, инв. отчество индивидуального предпринимателя  
ООО "ТОМЕЛ" (код объекта НВОС: 36-0163-003452-П)

наименование основной производственной территории

Самарская область, муниципальный Старолюбовский район, ТКОАЗ

фактический адрес осуществления деятельности

Норматив выбросов (с разбивкой по годам)

№ п/п	Наименование загрязняющего вещества	Класс опасности и класса опасности (I-IV)	Существующее положение 2022 год			2023 год			2024 год								
			г/с	т/г	шв. в/св ПДВ	г/с	т/г	шв. в/св ПДВ	г/с	т/г	шв. в/св ПДВ						
												4	5	6	7	8	9
1	2	3	6,0819138	191,111088	ПДВ	6,0819138	191,111088	ПДВ	6,0819138	191,111088	ПДВ	6,0819138	191,111088	ПДВ	6,0819138	191,111088	ПДВ
1	Азота диоксида (Двуокись азота, пероксид азота)	III	0,9883110	31,055552	ПДВ	0,9883110	31,055552	ПДВ	0,9883110	31,055552	ПДВ	0,9883110	31,055552	ПДВ	0,9883110	31,055552	ПДВ
2	Аммиак (NH <sub>3</sub> ) (Аммиак, моноксид)	III	1,4559685	41,867456	ПДВ	1,4559685	41,867456	ПДВ	1,4559685	41,867456	ПДВ	1,4559685	41,867456	ПДВ	1,4559685	41,867456	ПДВ
3	Углерод (Пигмент черный)	III	0,0201419	0,489461	ПДВ	0,0201419	0,489461	ПДВ	0,0201419	0,489461	ПДВ	0,0201419	0,489461	ПДВ	0,0201419	0,489461	ПДВ
4	Сера диоксида	III	0,0003157	0,009982	ПДВ	0,0003157	0,009982	ПДВ	0,0003157	0,009982	ПДВ	0,0003157	0,009982	ПДВ	0,0003157	0,009982	ПДВ
5	Дигидрофуран (Водород сернистый, дигидрофуран, гидросульфид)	II	40,3031576	1231,402536	ПДВ	40,3031576	1231,402536	ПДВ	40,3031576	1231,402536	ПДВ	40,3031576	1231,402536	ПДВ	40,3031576	1231,402536	ПДВ
6	Углерод оксид (Углерод оксид, углерод моноксид, угарный газ)	IV	0,0382268	1,109255	ПДВ	0,0382268	1,109255	ПДВ	0,0382268	1,109255	ПДВ	0,0382268	1,109255	ПДВ	0,0382268	1,109255	ПДВ
7	Бутан (Метилпропан)	IV	0,0003210	0,009738	ПДВ	0,0003210	0,009738	ПДВ	0,0003210	0,009738	ПДВ	0,0003210	0,009738	ПДВ	0,0003210	0,009738	ПДВ
8	Гексан (n-Гексан, дипропил, Гексане)	IV	0,0139755	0,404145	ПДВ	0,0139755	0,404145	ПДВ	0,0139755	0,404145	ПДВ	0,0139755	0,404145	ПДВ	0,0139755	0,404145	ПДВ
9	Пентан	IV	2,6323390	77,707767	ПДВ	2,6323390	77,707767	ПДВ	2,6323390	77,707767	ПДВ	2,6323390	77,707767	ПДВ	2,6323390	77,707767	ПДВ
10	Метан	-	0,1250109	3,620341	ПДВ	0,1250109	3,620341	ПДВ	0,1250109	3,620341	ПДВ	0,1250109	3,620341	ПДВ	0,1250109	3,620341	ПДВ
11	Смесь углеводородов C11H22-S11H2	IV	0,2662693	7,712781	ПДВ	0,2662693	7,712781	ПДВ	0,2662693	7,712781	ПДВ	0,2662693	7,712781	ПДВ	0,2662693	7,712781	ПДВ
12	Этан (Диэтан, метилэтан)	-	0,0003715	0,011711	ПДВ	0,0003715	0,011711	ПДВ	0,0003715	0,011711	ПДВ	0,0003715	0,011711	ПДВ	0,0003715	0,011711	ПДВ
13	Бензол/бензол	I	0,000180	0,000555	ПДВ	0,000180	0,000555	ПДВ	0,000180	0,000555	ПДВ	0,000180	0,000555	ПДВ	0,000180	0,000555	ПДВ
14	Бутан-1-ол (Бутанол-1 спирт)	III	0,5126544	15,750949	ПДВ	0,5126544	15,750949	ПДВ	0,5126544	15,750949	ПДВ	0,5126544	15,750949	ПДВ	0,5126544	15,750949	ПДВ
15	Метанол	III	0,0000388	0,002224	ПДВ	0,0000388	0,002224	ПДВ	0,0000388	0,002224	ПДВ	0,0000388	0,002224	ПДВ	0,0000388	0,002224	ПДВ
16	Пропан-1-ол	III	0,0007762	0,024517	ПДВ	0,0007762	0,024517	ПДВ	0,0007762	0,024517	ПДВ	0,0007762	0,024517	ПДВ	0,0007762	0,024517	ПДВ
17	Этанол (Этиловый спирт, этилакриформол)	IV	0,0002279	0,006826	ПДВ	0,0002279	0,006826	ПДВ	0,0002279	0,006826	ПДВ	0,0002279	0,006826	ПДВ	0,0002279	0,006826	ПДВ
18	Оксиды азота (Метановый эфир, диоксида азота, диоксид азота)	-	0,0002705	0,008330	ПДВ	0,0002705	0,008330	ПДВ	0,0002705	0,008330	ПДВ	0,0002705	0,008330	ПДВ	0,0002705	0,008330	ПДВ
19	Метилакриформат	III	0,0000053	0,000169	ПДВ	0,0000053	0,000169	ПДВ	0,0000053	0,000169	ПДВ	0,0000053	0,000169	ПДВ	0,0000053	0,000169	ПДВ
20	Пропан-2-ол (Диоксид азота, диоксида азота)	IV	0,0001897	0,005469	ПДВ	0,0001897	0,005469	ПДВ	0,0001897	0,005469	ПДВ	0,0001897	0,005469	ПДВ	0,0001897	0,005469	ПДВ
21	Бутан-2-ол (Этилметилметан, метилэтанол)	-	0,0003833	0,01197	ПДВ	0,0003833	0,01197	ПДВ	0,0003833	0,01197	ПДВ	0,0003833	0,01197	ПДВ	0,0003833	0,01197	ПДВ
22	Бензол (бензойл, метилэтанол) (с перекисью на углерод)	IV	0,0003833	0,01197	ПДВ	0,0003833	0,01197	ПДВ	0,0003833	0,01197	ПДВ	0,0003833	0,01197	ПДВ	0,0003833	0,01197	ПДВ



Инв. № подл.	Подп. и дата	Взам. инв. №

Изм.	Кол.уч	Лист	Недок	Подп.	Дата

№ п/п	Наименование инвентаризуемого вещества	Класс ответственности и категория (I-IV)	Существующее положение						Нормативы выбросов (с разбивкой по годам)						
			2022		2023 год		2024 год		г/с	т/т	г/с	т/т	г/с	т/т	
			г/с	ПДВ/ВСЗ	г/с	ПДВ/ВСЗ	г/с	ПДВ/ВСЗ							г/с
1	2	3	4	5	6	7	8	9	10	11	12				
23	Керосин (Керосин прямой перегонки, марки Аэродинамический)	-	0,0220778	0,013445	ПДВ	0,0220778	0,013445	ПДВ	0,0220778	0,013445	ПДВ				
24	Масло минеральное нефтяное	-	0,0084470	0,250620	ПДВ	0,0084470	0,250620	ПДВ	0,0084470	0,250620	ПДВ				
Итого			X	X	X	X	X	X	X	X	X				
В том числе твердых жидких и газообразных			X	X	X	X	X	X	X	X	X				


  
 А.Е. Ягманова


  
 О.А. Григорьева

Врио начальника структурного подразделения (отдела)

Ответственный исполнитель

14-0-ООС3.3.ПЗ

Таблица регистрации изменений

Изм.	Номера листов (страниц)				Всего листов (страниц) в док.	Номер док.	Подп.	Дата
	измененных	замененных	новых	аннулированных				

Изм.	Кол.уч	Лист	№ док	Подп.	Дата

Взам. инв. №

Подп. и дата

Изм. № подл.

14-0-ООС3.3.ПЗ

Лист

31