


АО «ГАЗПРОЕКТИНЖИНИРИНГ»

СОГЛАСОВАНО
Главный инженер проекта
ООО «Газпром проектирование»

 П.С. Складановский

« 19 » октября 2022 г.

ПОДКЛЮЧЕНИЕ ГАЗОВЫХ СКВАЖИН ЗАЛЕЖЕЙ ПЛАСТОВ
А1/1 - А4/1 ОРЕНБУРГСКОГО НГКМ

ПРОЕКТНАЯ ДОКУМЕНТАЦИЯ

Раздел 5. Проект организации строительства
Книга 2. Графическая часть

0548.002.П.0/0.0005-ПОС5.2/15643.П.0-ПОС5.2

Том 5.2
(Изм. 1)

Инв. № подл.	229863
Подп. и дата	
Взам. инв. №	228226

Первый заместитель
генерального директора -
главный инженер



19.10.2022

А.Б. Ганбаров

Главный инженер проекта



19.10.2022

Р.С. Кокорев



Содержание тома 5.2


Обозначение	Наименование	Примечание
0548.002.П.0/0.0005-ПОС5.2/15643.П.0-ПОС5.2-С	Содержание тома 5.2	1 Изм. 1 (зам)
0548.002.П.0/0.0005-СП/15643.П.0 – СП	Состав проектной документации	1 Изм. 1 (зам)
	Графическая часть	13 Изм. 1 (зам)
	Всего листов:	15

Согласовано	
-------------	--

Взам. инв. №
228226

Подп. и дата

Инв. № подл.
229863

1	-	Зам.	2107-22		19.10.22	0548.002.П.0/0.0005-ПОС5.2/15643.П.0- ПОС5.2-С			
Изм.	Кол.уч.	Лист	№ док	Подпись	Дата				
Разраб.	Мякушева			<i>Мякушева</i>	19.10.22	Содержание тома 5.2			
Пров.	Федотова			<i>Федотова</i>	19.10.22				
Н.контр.	Аносов			<i>Аносов</i>	19.10.22				
						Стадия	Лист	Листов	
						П		1	
							 АО «ГАЗПРОЕКТИНЖИНИРИНГ»		

Состав проектной документации*

№ тома	Обозначение	Наименование	Примечание

*Состав проектной документации смотри том 0548.002.П.0/0.0005-СП/15643.П.0 – СП
«Состав проектной документации»

Согласовано






Взам. инв. №

228226

Подп. и дата

Инв. № подл.

229863

1	-	Зам.	2107-22		19.10.22	0548.002.П.0/0.0005-СП/15643.П.0 – СП				
Изм.	Кол.уч.	Лист	№ док	Подпись	Дата					
Разраб.	Кокорев				19.10.22	Состав проектной документации	Стадия	Лист	Листов	
							П		1	
Н.контр.	Аносов				19.10.22		 АО «ГАЗПРОЕКТИНЖИНИРИНГ»			
ГИП	Кокорев				19.10.22					

Ведомость документов графической части


Обозначение	Наименование	Примечание
0548.002.П.0/0.0005-ПОС5.2/15643.П.0.000.0-ПОС5.2.0.Г.01	Ведомость документов графической части	Изм. 1 (зам)
0548.002.П.0/0.0005-ПОС5.2/15643.П.0.000.0-ПОС5.2.0.Г.02	Ситуационный план. Транспортная схема	Изм. 1 (зам)
0548.002.П.0/0.0005-ПОС5.2/15643.П.0.000.0-ПОС5.2.0.Г.03	План трасс проектируемых коммуникаций. Лист 1 (1:1000)	Изм. 1 (зам)
0548.002.П.0/0.0005-ПОС5.2/15643.П.0.000.0-ПОС5.2.0.Г.04	План трасс проектируемых коммуникаций. Лист 2 (1:1000)	Изм. 1 (зам)
0548.002.П.0/0.0005-ПОС5.2/15643.П.0.000.0-ПОС5.2.0.Г.05	План трасс проектируемых коммуникаций. Лист 3 (1:1000)	Изм. 1 (зам)
0548.002.П.0/0.0005-ПОС5.2/15643.П.0.000.0-ПОС5.2.0.Г.06	План трасс проектируемых коммуникаций. Лист 4 (1:1000)	Изм. 1 (зам)
0548.002.П.0/0.0005-ПОС5.2/15643.П.0.000.0-ПОС5.2.0.Г.07	План трасс проектируемых коммуникаций. Лист 5 (1:1000)	Изм. 1 (зам)
0548.002.П.0/0.0005-ПОС5.2/15643.П.0.000.0-ПОС5.2.0.Г.08	План трасс проектируемых коммуникаций. Лист 6 (1:1000)	Изм. 1 (зам)
0548.002.П.0/0.0005-ПОС5.2/15643.П.0.000.0-ПОС5.2.0.Г.09	План трасс проектируемых коммуникаций. Лист 7 (1:1000)	Изм. 1 (зам)
0548.002.П.0/0.0005-ПОС5.2/15643.П.0.000.0-ПОС5.2.0.Г.10	План трасс проектируемых коммуникаций. Лист 8 (1:1000)	Изм. 1 (зам)
0548.002.П.0/0.0005-ПОС5.2/15643.П.0.000.0-ПОС5.2.0.Г.11	План трасс проектируемых коммуникаций. Лист 9 (1:1000)	Изм. 1 (зам)
0548.002.П.0/0.0005-ПОС5.2/15643.П.0.000.0-ПОС5.2.0.Г.12	План трасс проектируемых коммуникаций. Лист 10 (1:1000)	Изм. 1 (зам)
0548.002.П.0/0.0005-ПОС5.2/15643.П.0.000.0-ПОС5.2.0.Г.13	План трасс проектируемых коммуникаций. Лист 11 (1:1000)	Изм. 1 (зам)

Согласовано

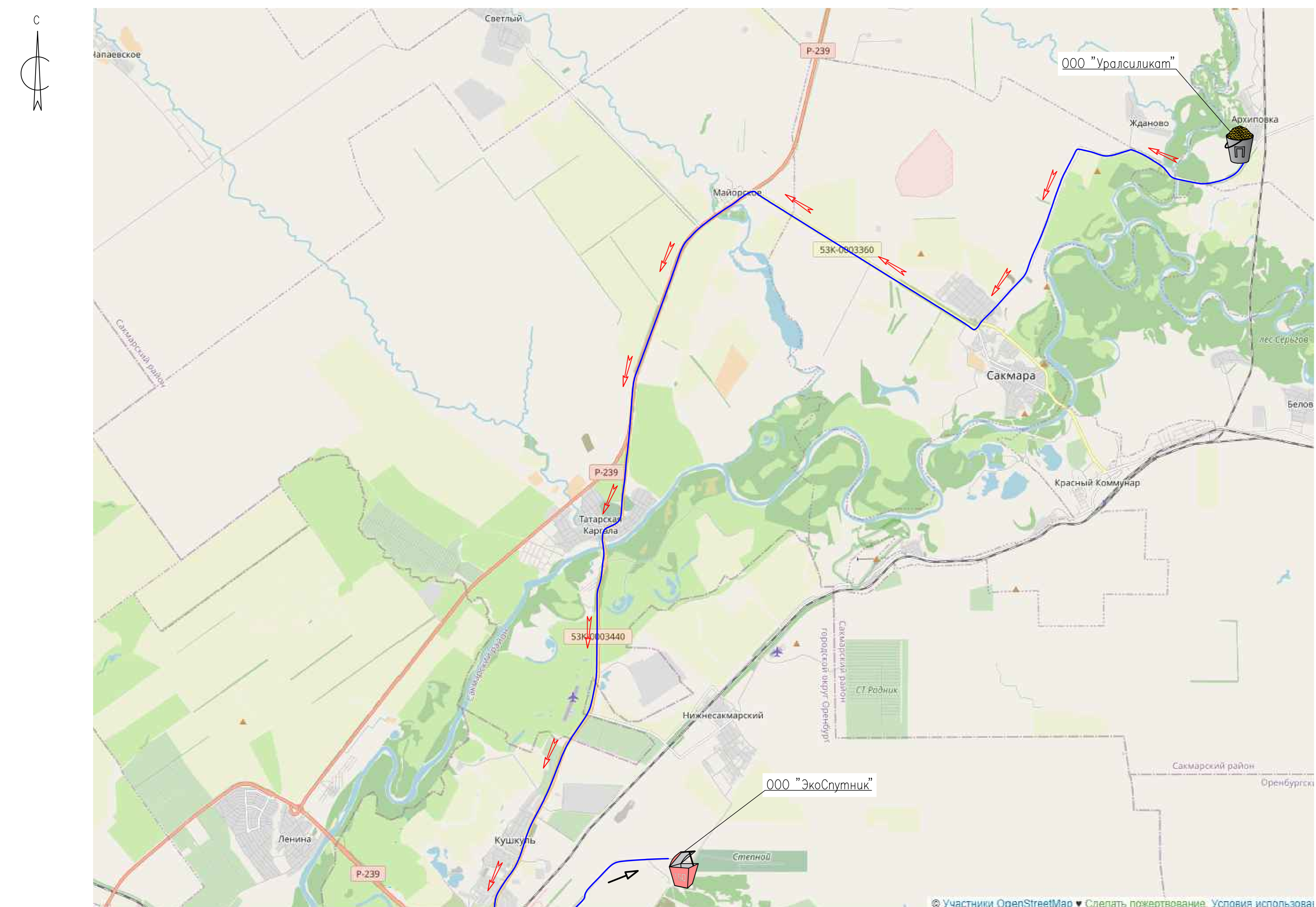
Взам. инв.№
228226

Подп. и дата

Инв. № подл.
229863

1	-	зам.	2107-22	<i>Мяк</i>	19.10.22	0548.002.П.0/0.0005-ПОС5.2/15643.П.0.000.0-ПОС5.2.0.Г.01	Стадия	Лист	Листов
Изм.	Кол.уч.	Лист	№ док	Подпись	Дата				
Разраб.	Мякушева			<i>Мяк</i>	19.10.22	Ведомость документов графической части			
Пров.	Федотова			<i>Федотова</i>	19.10.22				
Н.контр.	Аносов			<i>Аносов</i>	19.10.22				

ОСНОВНЫЕ МАРШРУТЫ ДОСТАВКИ ГРУЗОВ И МТР ДЛЯ СТРОИТЕЛЬСТВА ОБЪЕКТА



- УСЛОВНЫЕ ОБОЗНАЧЕНИЯ
- Линейный объект строительства
 - Место размещения ж/д станции разгрузки
 - Место размещения карьера песка
 - Место складирования металлолома
 - Место размещения полигона ТБО (справочный, лишнее минерального грунта)
 - Место размещения площадки строительства
 - Место размещения временной базы Заказчика
 - Место приема лишнего минерального грунта
 - Место сбора рабочих для ежедневной доставки
 - Место забора воды
 - Место приема стоков
 - Маршруты доставки грузов по существующим автодорогам
 - Грузы поставки Подрядчика
 - Грузы поставки Заказчика
 - Вывоз строительных и битовых отходов, лишнее минерального грунта
 - Вывоз отходов металла
 - Доставка песка и щебня
 - Ежедневная доставка рабочих
 - Вывоз лишнего минерального грунта
 - Доставка щебня
 - Доставка воды
 - Вывоз стоков

Характеристика	перебаз	Пункты		Вид транспорта	Расстояние от объекта, км
		Отправления	Назначения		
Ежедневная возка рабочих	г. Оренбург	Площадка размещения ВЗС	Линейная часть объекта строительства	авто	20.1
	Площадка размещения ВЗС	Линейная часть объекта строительства		авто	2.5
Предприятие-поставщик оборудования и материалов Заказчика	ст. "Меновой Двор" Южно-Уральской ж/д	База Заказчика	Линейная часть объекта строительства	авто	3.1
	База Заказчика	Линейная часть объекта строительства		авто	19.1
Обработка, строительные материалы и конструкции поставки Подрядчика (трубы стальные) (ж/д станция забора изотопителя)	ст. "Меновой Двор" Южно-Уральской ж/д	Линейная часть объекта строительства		авто	20.5
	Песок	Ариповский карьер ООО "Уралсиплит"	Линейная часть объекта строительства	авто	72.6
Щебень	ст. "Кутуржимо" Южно-Уральской ж/д	ст. "Меновой Двор" Южно-Уральской ж/д		ж/д	-
	ст. "Меновой Двор" Южно-Уральской ж/д	Линейная часть объекта строительства		авто	20.5
Строительный мусор, ТБО, шлам	Линейная часть объекта строительства	Полигон ТБО ООО "ЭкоСпутник"		авто	26.0
ТКО	Линейная часть объекта строительства	Контейнер для сбора ТКО с последующим вывозом ООО "Приора"		авто	1.0
Поставка воды для хоз- и бытовых нужд	КНС "Центральная" (г. Оренбург, ул. Мухоморова, д. 4)	Линейная часть объекта строительства		авто	21.0
Вывоз сточных вод	Линейная часть объекта строительства	КНС "Пугачевская"		авто	26.5
Прем отходы черной и цветной металлов	Линейная часть объекта строительства	ООО "Акрон Южный Урал" (г. Оренбург, пер. Станционный д. 9/11)		авто	31.3
Вывоз лишнего грунта	Линейная часть объекта строительства	Площадка складирования грунта в с. Нежинка		авто	31.0

* - средневзвешенное расстояние доставки, км

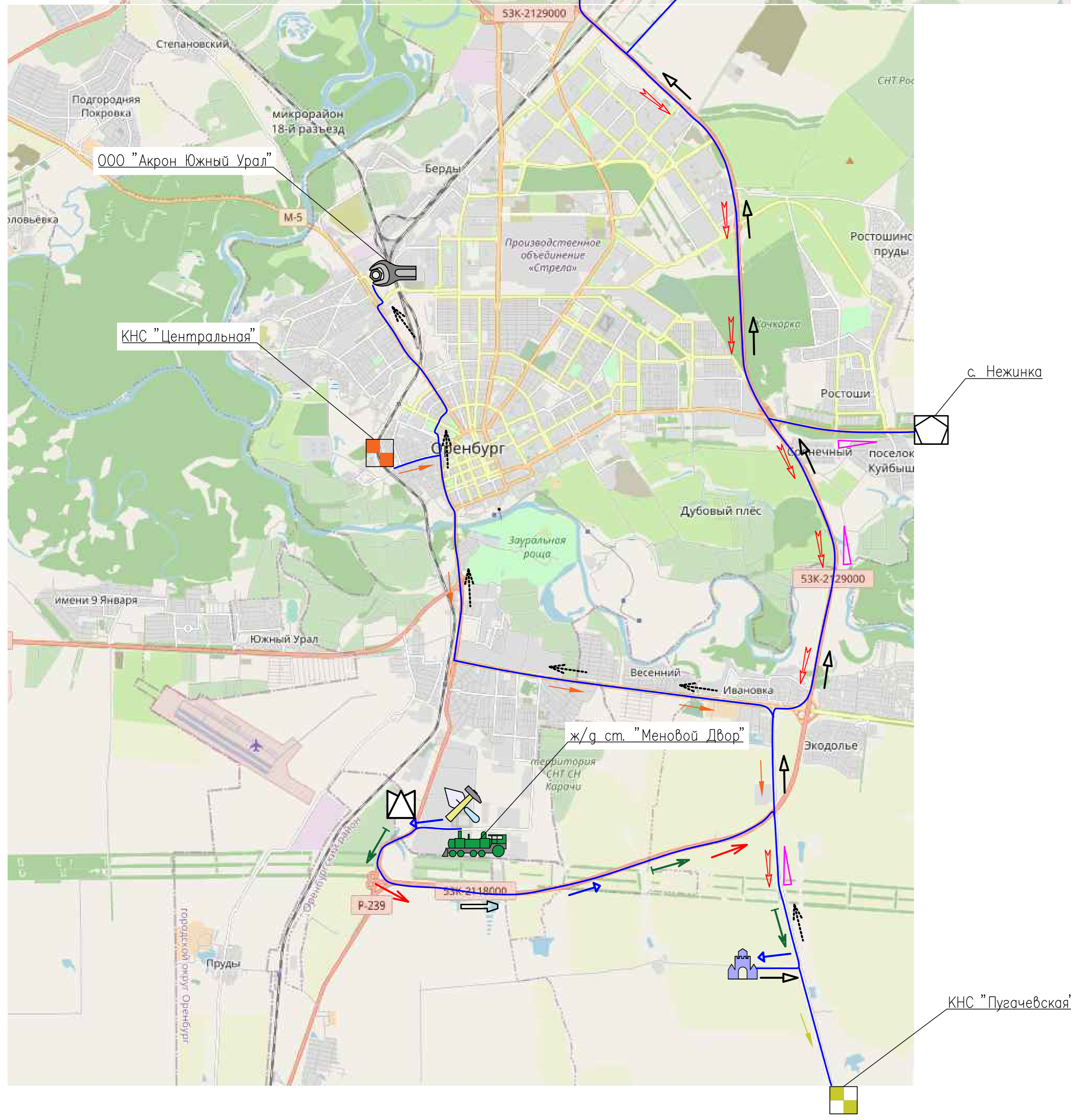
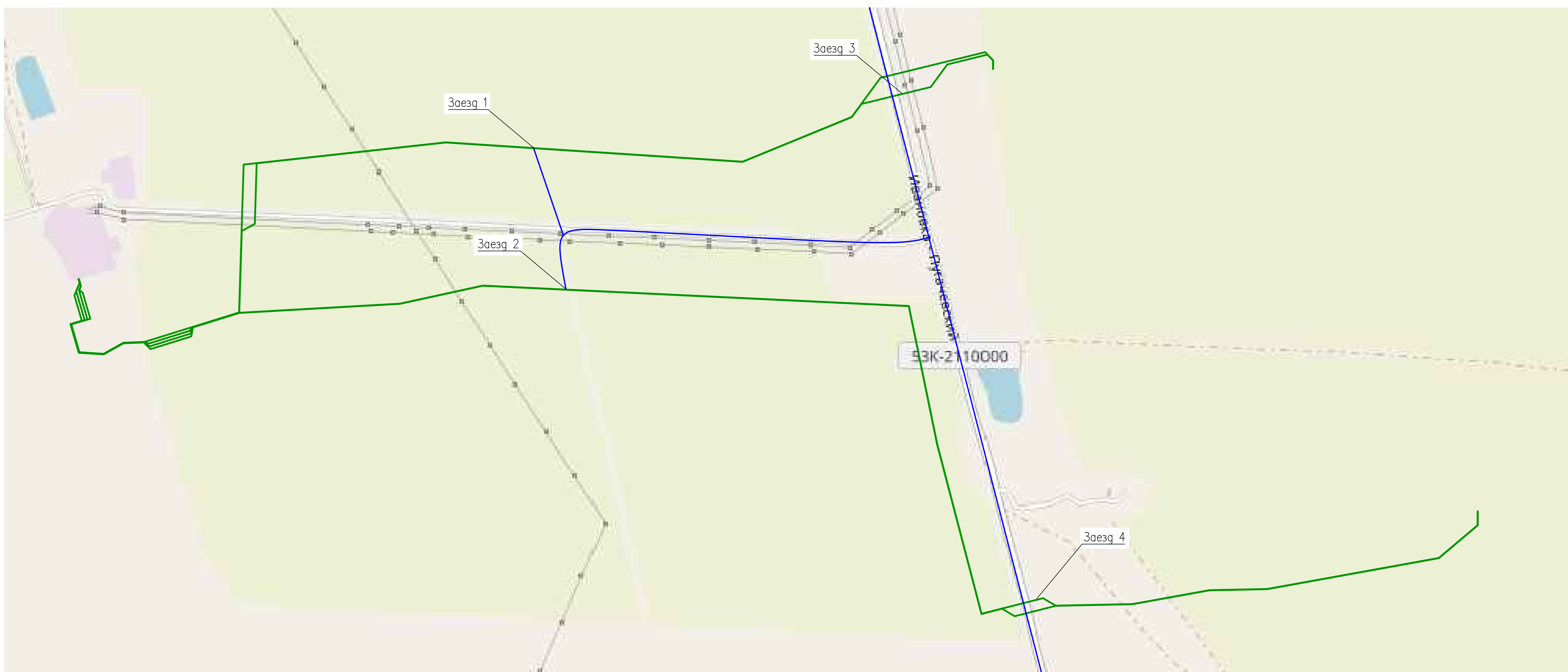


Схема съезда на трассу объекта строительства



ПРИМЕЧАНИЯ

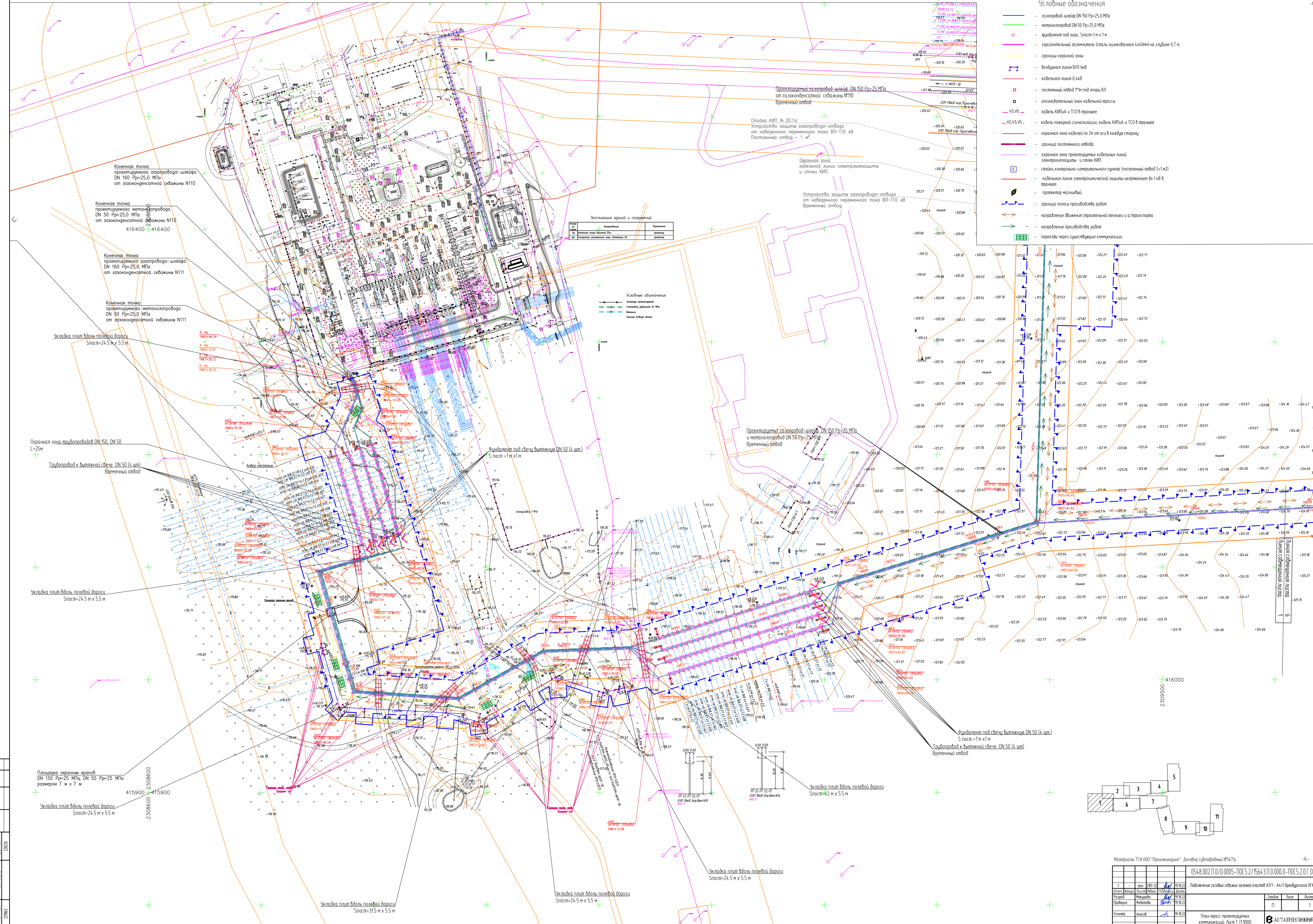
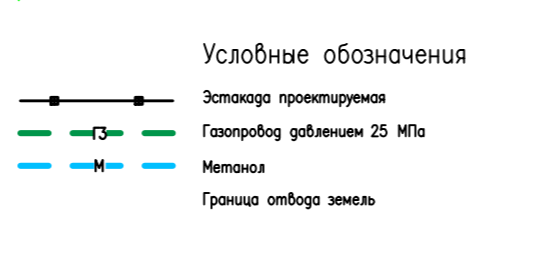
- Для разработки транспортной схемы использован ресурс картографических материалов © OpenStreetMap contributors, SRTM, map style © OpenTopoMap (CC-BY-SA);
- Обоснование выбора вариантов в составе транспортной схемы представлено в ходе анализа специализированных предприятий;
- Ежедневная доставка рабочих на объект строительства осуществляется по дорогам общего пользования. Ежедневная доставка рабочих вдоль линейной части объекта строительства выполняется в границах временного отвода земель.
- Поставка материалов Заказчика осуществляется через базу временного хранения.

0548.002.П.0/0.0005-П.05.2/15643.П.0.000.0-П.05.2.0.Г.02				Подключение газовой сети к объекту строительства №1/1 - №1/1 Оренбургского НКМ		
Изм.	№	Дата	Исполн.	Дата	Лист	Листов
Разр.	1	19.10.22	И.И.	19.10.22	1	1
Проект.	1	19.10.22	И.И.	19.10.22	1	1
Исполн.	И.И.	19.10.22				

- Условные обозначения**
- газопровод-шлейф DN 150 Pp=25,0 MPa
 - металлопровод DN 50 Pp=25,0 MPa
 - фундамент под знак, Sпост=1 м x 1 м
 - горизонтальный заземлитель (сталь оцинкованная 4x40мм) на глубине 0,7 м
 - границы охранной зоны
 - воздушная линия ВЛЗ 6кВ
 - кабельная линия 0,4кВ
 - постоянный отвод 17 м под опоры ВЛ
 - опознавательный знак кабельной трассы
 - кабель КИП/А и ТСО в траншее
 - кабель пожарной сигнализации, кабель КИП/А и ТСО в траншее
 - охранная зона кабелей по 2м от оси в каждую сторону
 - граница постоянного отвода
 - охранная зона проектируемых кабельных линий электромагнитной защиты и спуск КИП
 - стойка контрольно-измерительного пункта (постоянный отвод 5-1м2)
 - кабельная линия электрохимической защиты напряжением до 1кВ в траншее
 - протектор магнетитовый
 - граница полосы производства работ
 - направление движения строительной техники и а/транспорта
 - направление производства работ
 - перезады через существующие коммуникации

Экспликация зон и сооружений

№ п/п	Наименование	Примечание
1	Зона электромагнитной защиты	в соответствии с проектом
2	Зона электрохимической защиты	в соответствии с проектом
3	Зона электрохимической защиты	в соответствии с проектом



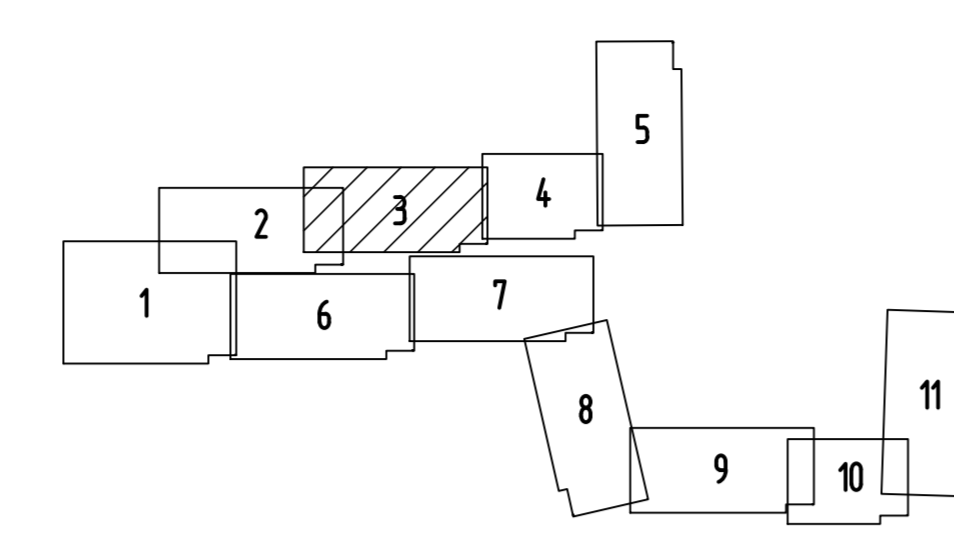
Материал ТИ 000 "Проектирование" Дозвола субординированный М5675С

0548.002.П.0.0.0005-ПКС.2/15643.П.0.000.0-ПКС.2.0.Г.03

№ п/п	Зем.	Лист	Дата	Содерж.	Стор.	Лист	Листов
1	Иван	Лист	19.10.23	Дополн.	П	1	1
2	Резан	Масштаб	19.10.23	Дополн.			
3	Провер	Исполн	19.10.23	Дополн.			
4	Исполн	Аксон	19.10.23	Дополн.			

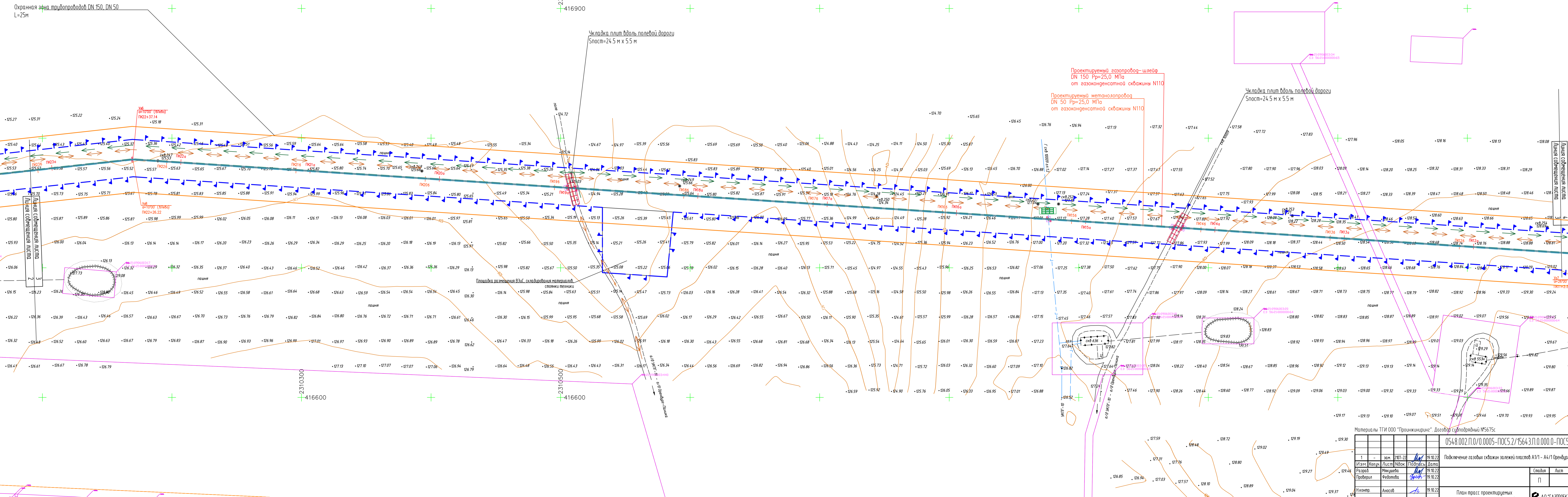
План трасс проектируемых коммуникаций. Лист 1 (1:1000)

АО "ТАЭКРЕКТИВНИИРИИТ"



Условные обозначения

- газопровод-шлейф DN 150 Pp=25,0 МПа
- метанопровод DN 50 Pp=25,0 МПа
- фундамент под знак, Слот=1 м x 1 м
- горизонтальный заземлитель (сталь оцинкованная 4x40мм) на глубину 0,7 м;
- границы охранной зоны
- ↔ воздушная линия ВЛЗ 6кВ
- кабельная линия 0,4кВ
- постоянный отвод 1*1м под опоры ВЛ
- опознавательный знак кабельной трассы
- - - кабель КИПа и ТСО в траншее
- - - кабель пожарной сигнализации, кабель КИПа и ТСО в траншее
- охранная зона кабелей по 2м оси в каждую сторону
- - - граница постоянного отвода
- охранная зона проектируемых кабельных линий электрозащиты и стоек КИП
- К - стойка контрольно-измерительного пункта (постоянный отвод 5=1 м2)
- кабельная линия электрохимической защиты напряжением до 1кВ в траншее
- протектор магнетитовый
- - - граница зоны планируемого размещения объекта (временный отвод)
- ↔ - направление движения строительной техники и а/транспорта
- ➔ - направление производства работ
- проезды через существующие коммуникации



Материалы ТТИ ООО "Трансжиринск" Договор субподрядный №5675с

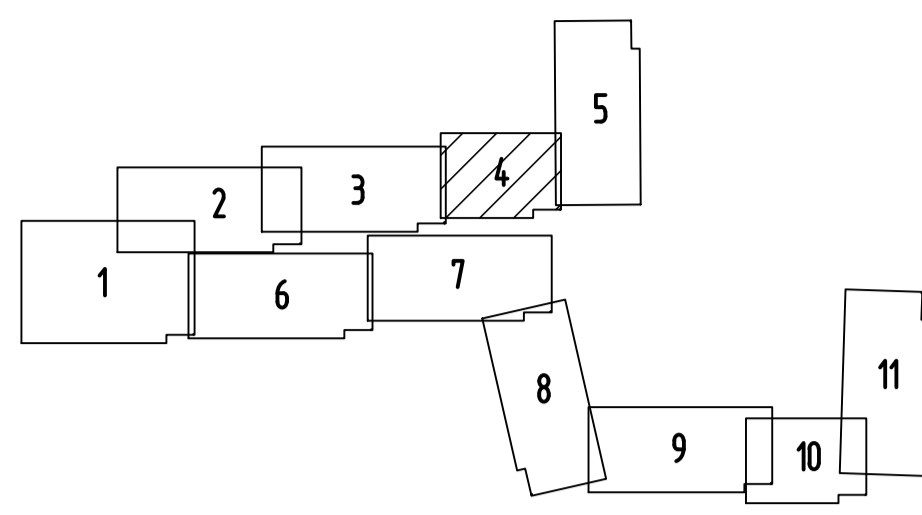
0548.002.П.0.0005-П.05.2/15643.П.0.000.0-П.05.2.01.05		Подключение газовой скважины залежей пластов А1/1 - А4/1 Оренбургского НКМ	
1	зам	19.10.22	
Изм	Копия	Лист	Подпись Дата
Разработ	Михайлова	19.10.22	
Проверил	Федотова	19.10.22	
Инж.компр.	Анисов	19.10.22	

Станд	Лист	Листов
П	1	1

АО "ГАЗПРОЕКТИВНИРИНГ"
Формат А2х3

Условные обозначения

- газопровод-шлейф DN 150 Pp=25,0 МПа
- метанопровод DN 50 Pp=25,0 МПа
- фундамент под знак, Sпост=1 м x 1 м
- горизонтальный заземлитель (сталь оцинкованная 4x40мм) на глубине 0,7 м
- границы охранной зоны
- воздушная линия ВЛЗ 6кВ
- кабельная линия 0,4кВ
- постоянный отвод 1*1м под опоры ВЛ
- опознавательный знак кабельной трассы
- кабель КИП/А и ТСО в траншее
- кабель пожарной сигнализации, кабель КИП/А и ТСО в траншее
- охранная зона кабелей по 2м от оси в каждую сторону
- граница постоянного отвода
- охранная зона проектируемых кабельных линий электрохимзащиты и стоков КИП
- стойка контрольно-измерительного пункта (постоянный отвод S=1м2)
- кабельная линия электрохимической защиты напряжением до 1кВ в траншее
- протектор магниевый
- граница зоны планируемого размещения объекта (временный отвод)
- направление движения строительной техники и а/транспорта
- направление производства работ
- проезды через существующие коммуникации



Стойка КИП № 7а
устройство защиты газопровода-отвода
наведенного переменного тока ВЛ-110 кВ
постоянный отвод - 1 м².

Стойка КИП № 10а
устройство защиты газопровода-отвода
наведенного переменного тока ВЛ-110 кВ
постоянный отвод - 1 м².

Охранная зона
кабельной линии электрохимзащиты
и стоков КИП.

газопровода-отвода
наведенного переменного тока ВЛ-110 кВ

Фундамент под свечу вытяжной
S пост = 1 м x 1 м

Трубопровод к вытяжной свече DN 50 (2 шп.)
временный отвод

Проектируемый газопровод-шлейф DN 150 Pp=25 МПа
от газоконденсатной скважины №110
Временный отвод

Проектируемый метанопровод DN 50 Pp=25 МПа
к газоконденсатной скважине №110
Временный отвод

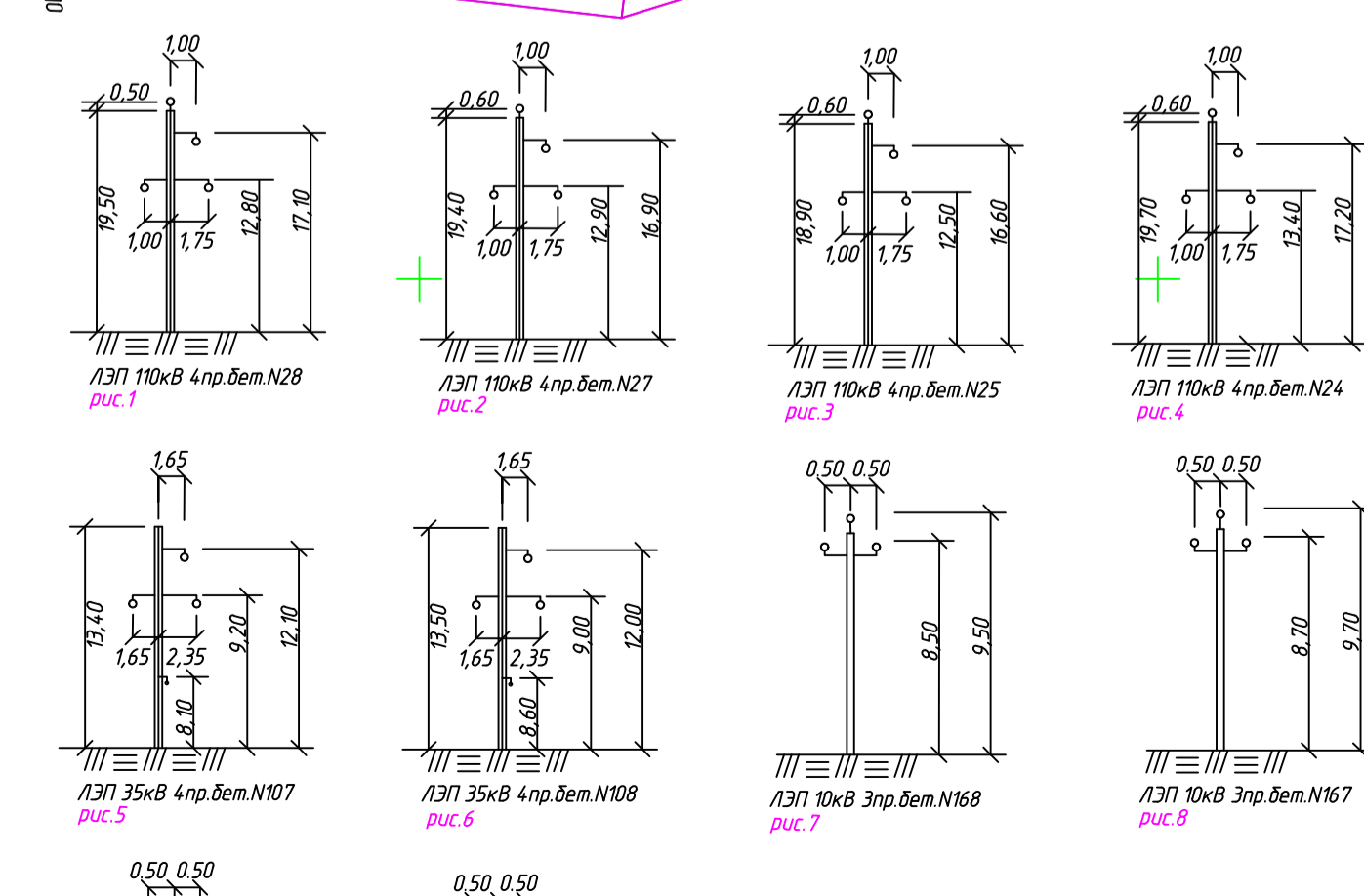
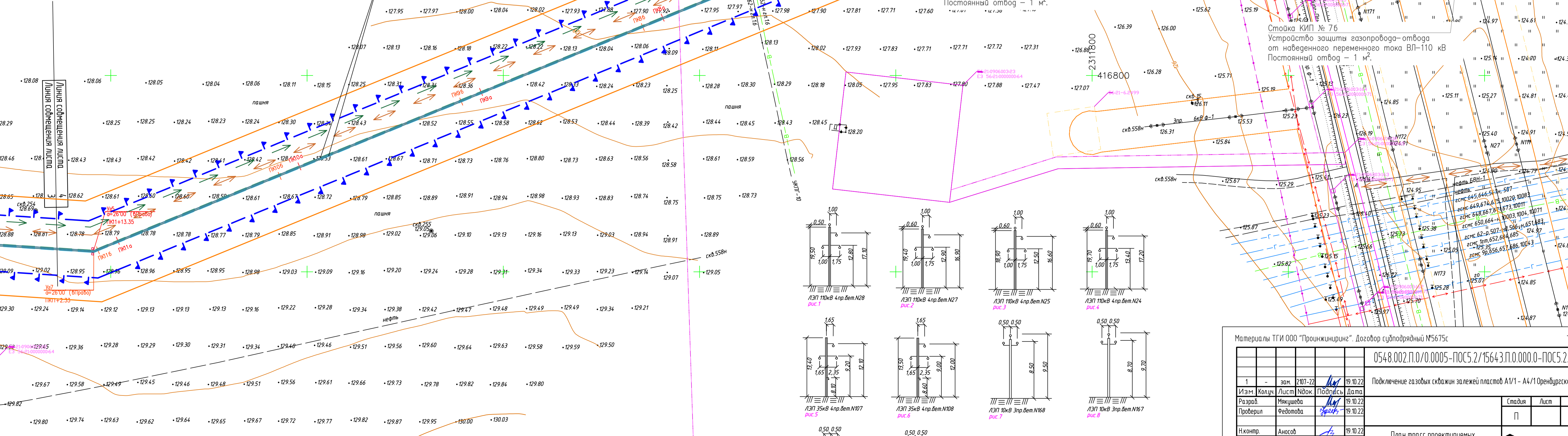
Охранная зона
кабельной линии электрохимзащиты
и стоков КИП.

Устройство защиты газопровода-отвода
от наведенного переменного тока ВЛ-110 кВ
Временный отвод

Стойка КИП № 10б
устройство защиты газопровода-отвода
от наведенного переменного тока ВЛ-110 кВ
Постоянный отвод - 1 м².

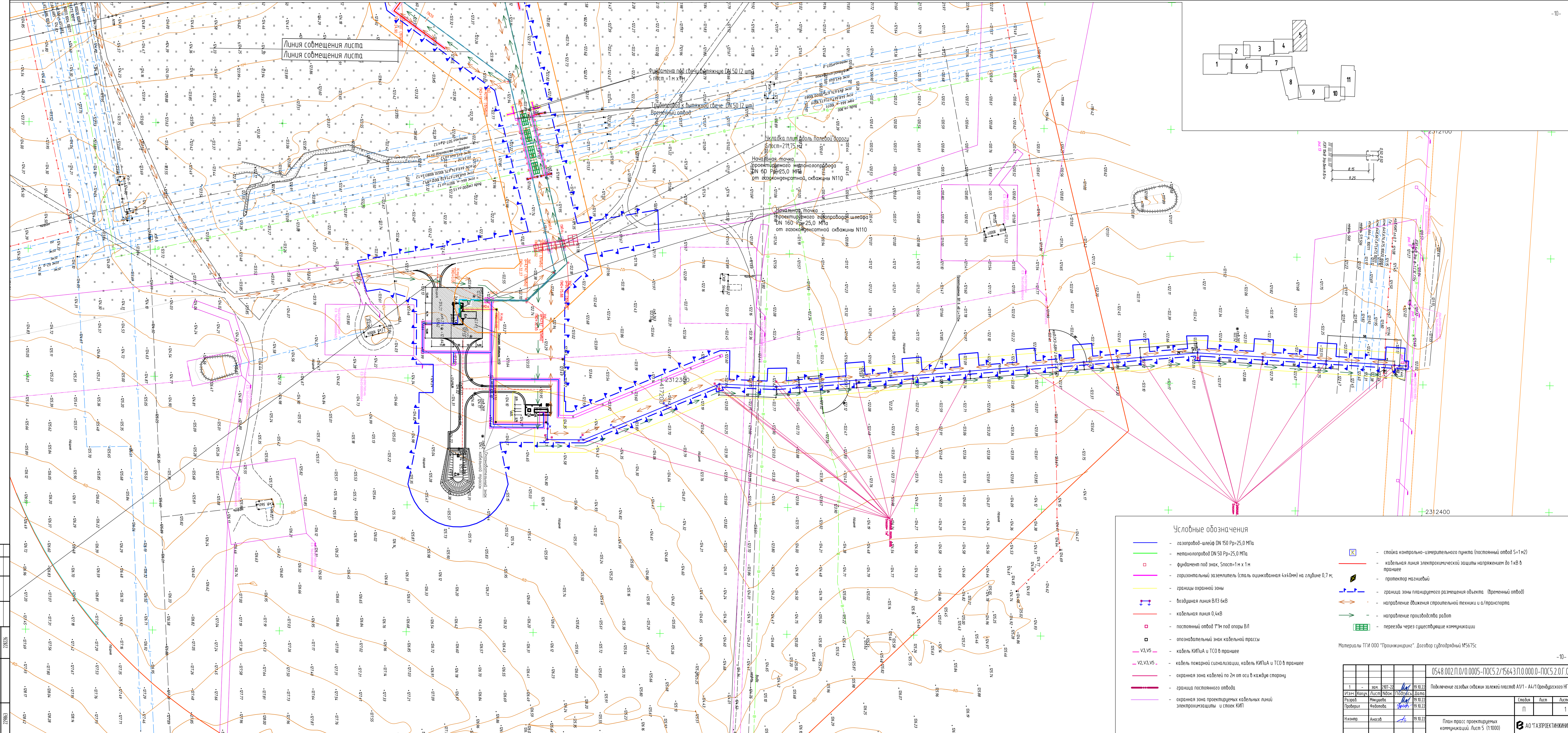
Стойка КИП № 7б
устройство защиты газопровода-отвода
от наведенного переменного тока ВЛ-110 кВ
Постоянный отвод - 1 м².

Проектируемые газопровод-шлейф DN 150 Pp=25 МПа
и метанопровод DN 50 Pp=25 МПа
Временный отвод



Материалы ТГИ ООО "Пронжиниринг". Договор субординации №5675с

0548.002.П.0.0005-П.0С5.2/15643.П.0.000.0-П.0С5.2.0Г.06		-9-	
1	зам.	19.10.22	Подключение газовых скважин за лежей пластом А1/1 - А4/1 Оренбургского НКМ
Изм.	Колчун	19.10.22	
Разраб.	Мякушева	19.10.22	
Проверил	Федотова	19.10.22	
Исполн.	Аносов	19.10.22	План трасс проектируемых коммуникаций. Лист 4 (1:1000)
Статья	Лист	Листов	
П		1	Формат А4

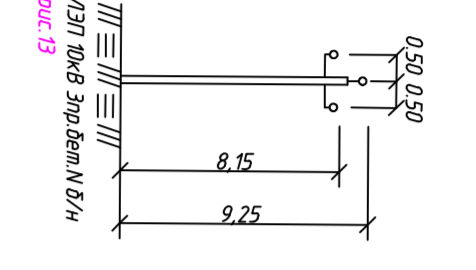
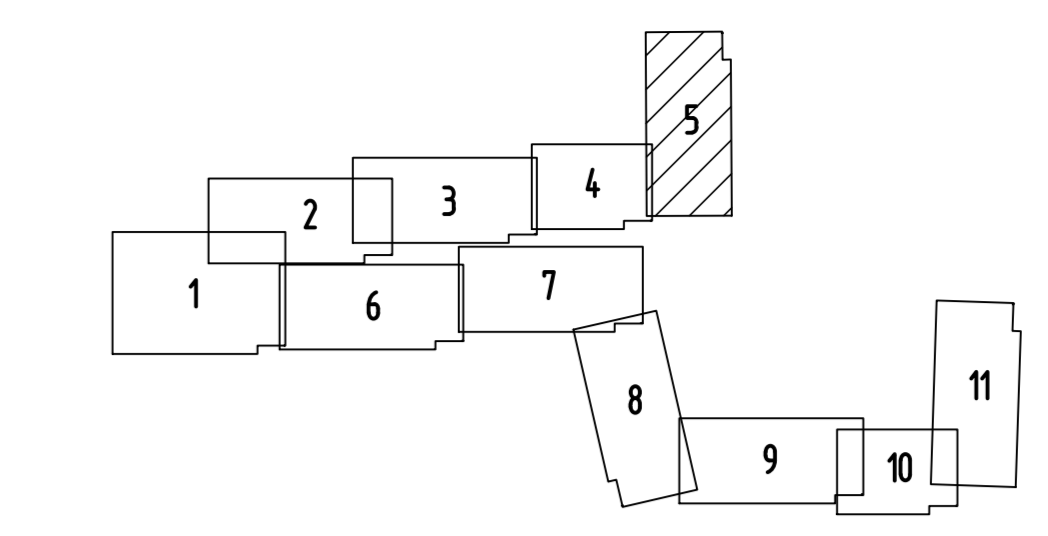


Линия совмещения листа
Линия совмещения листа

Фундамент под оборудование 50 (2 шт)
Фундамент под оборудование 50 (2 шт)
Фундамент под оборудование 50 (2 шт)

Начало точки
проектируемого металлопровода
DN 50 Pp-25,0 МПа
от газокингеновой скважины N110

Начало точки
проектируемого газопровода шлейфа
DN 160 Pp-25,0 МПа
от газокингеновой скважины N110



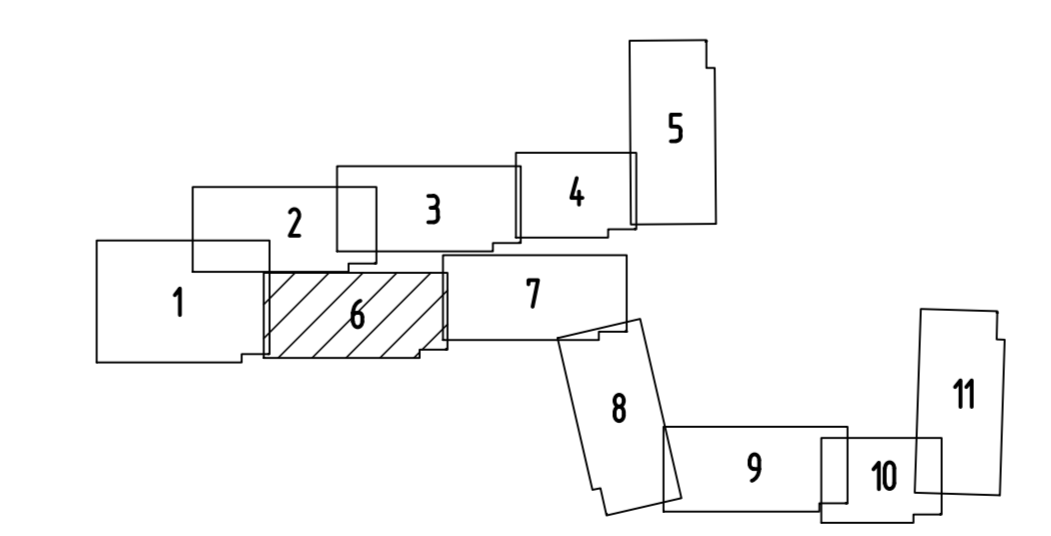
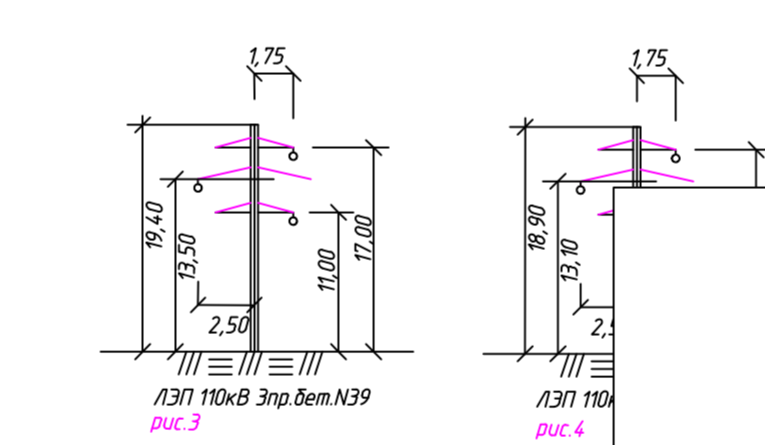
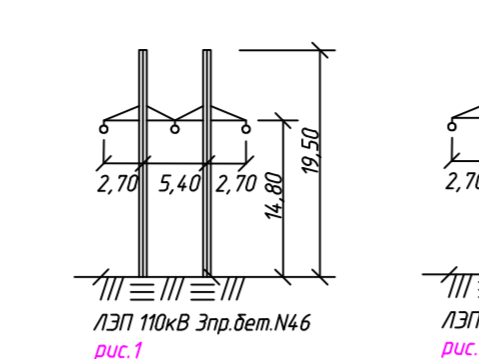
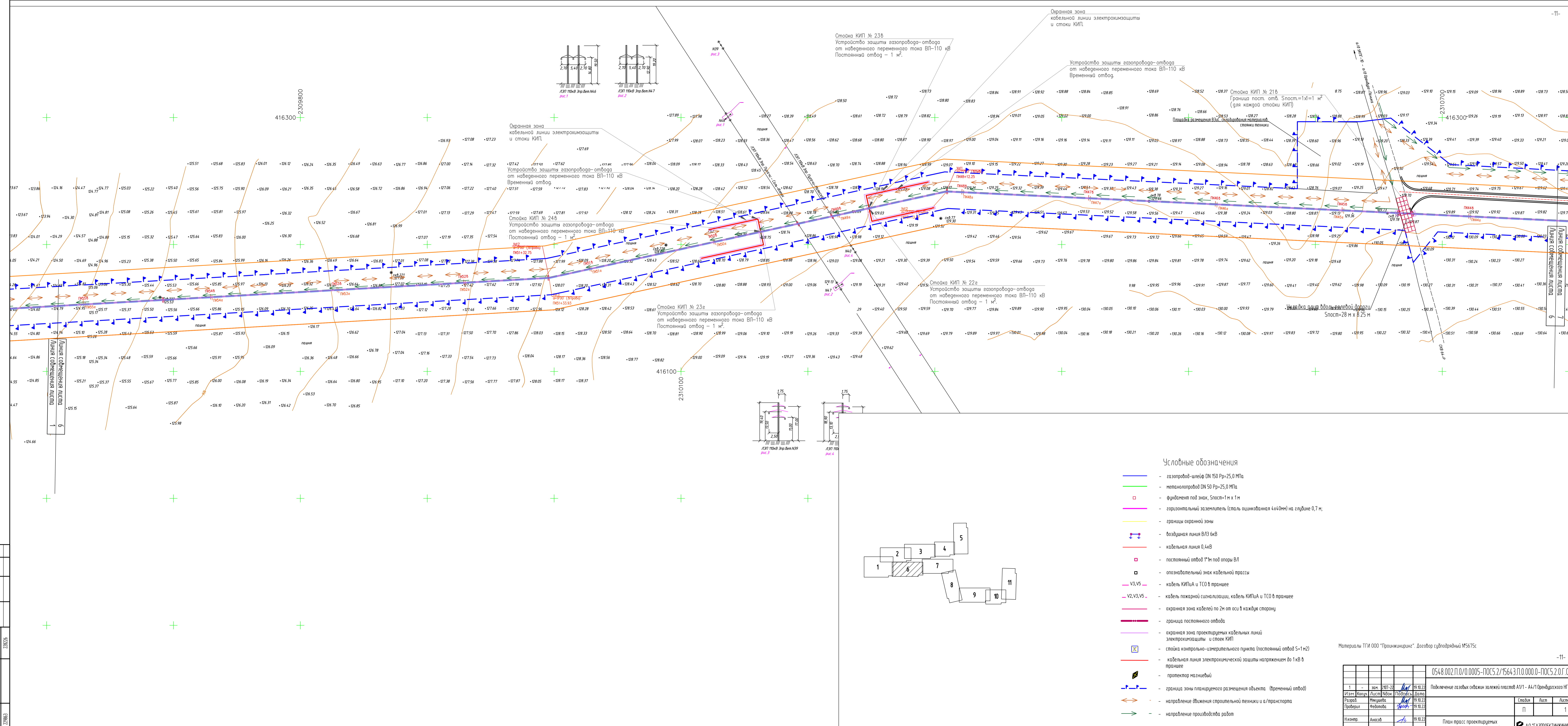
Условные обозначения

- газопровод-шлейф DN 150 Pp-25,0 МПа
- металлопровод DN 50 Pp-25,0 МПа
- фундамент под знак, Слот=1 м x 1 м
- горизонтальный заземлитель (сталь оцинкованная 4x40мм) на глубину 0,7 м.
- границы охранной зоны
- воздушная линия ВЛЗ 6кВ
- кабельная линия 0,4кВ
- постоянный отвод 1"М под опоры ВЛ
- опознавательный знак кабельной трассы
- кабель ВЛПв и ТСО в траншее
- V2,V3,V5 - кабель пожарной сигнализации, кабель КИПв и ТСО в траншее
- охранная зона кабелей по 2м от оси в каждую сторону
- граница постоянного отвода
- охранная зона проектируемых кабельных линий электрохимзащиты и спосек КИП
- стойка контрольно-измерительного пункта (постоянный отвод 5-1м2)
- кабельная линия электрохимической защиты напряжением до 1кВ в траншее
- протектор магнийевый
- граница зоны планируемого размещения объекта (временный отвод)
- направление движения строительной техники и а/транспорта
- направление производства работ
- переезды через существующие коммуникации

Материалы ТТИ ООО "ТрансИнжиниринг". Добораз субодрадрный М5675с

Изм.	Кол.	зам.	2017-22	19.10.22
Разр.	Минишев	Подпись		19.10.22
Проверил	Федотов	Подпись		19.10.22
Нач.пр.	Аносов	Подпись		19.10.22

0548.002.П.0/0.0005-П0С2.1/1564.3.П.0.000.0-П0С2.2.01.07		Подключение газовой скважины залежей пластов А1/1 - А4/1 Оренбургского НГКМ	
Статус	Лист	Листов	1
П	1	1	



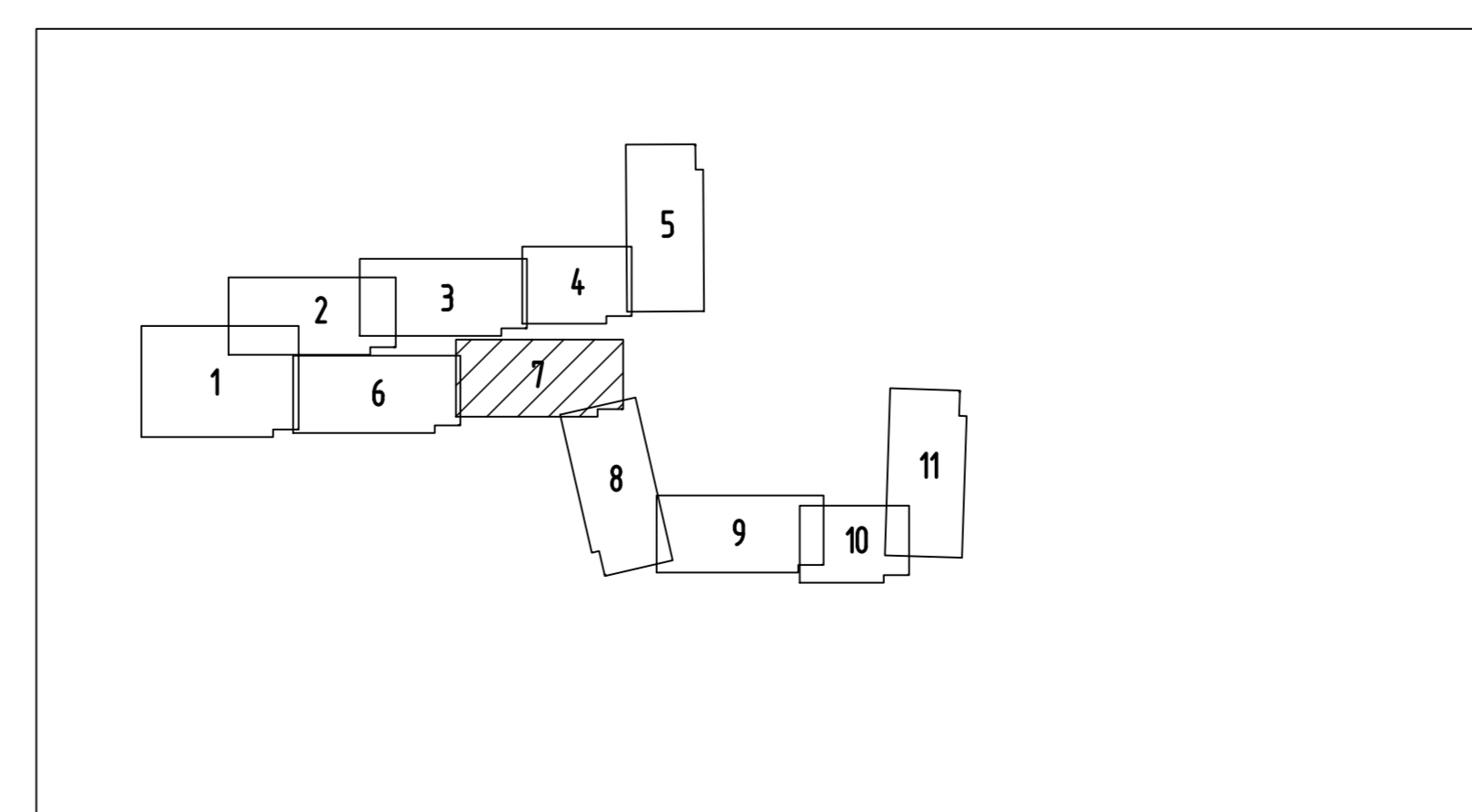
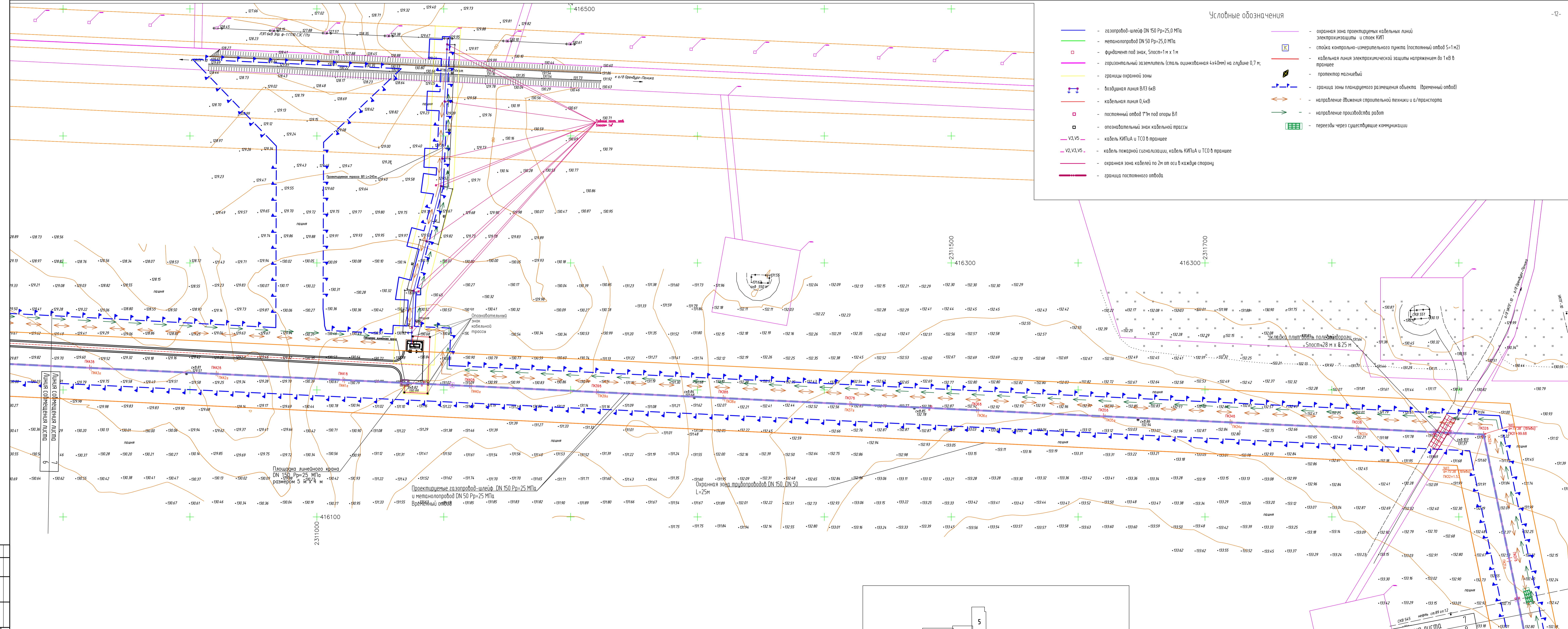
- Условные обозначения**
- газопровод-шлейф DN 150 Pp=25,0 МПа
 - неметаллопровод DN 50 Pp=25,0 МПа
 - фундамент под знак, Sпост=1 м x 1 м
 - горизонтальный заземлитель (сталь оцинкованная 4x40мм) на глубине 0,7 м;
 - границы охранной зоны
 - ↔ воздушная линия ВЛ/бкВ
 - кабельная линия 0,4кВ
 - постоянный отвод 1*1м под опоры ВЛ
 - опознавательный знак кабельной трассы
 - кабель КИП/А и ТСО в траншее
 - кабель пожарной сигнализации, кабель КИП/А и ТСО в траншее
 - охранная зона кабелей по 2м от оси в каждую сторону
 - граница постоянного отвода
 - охранная зона проекционных кабельных линий электрохимзащиты и стоек КИП
 - [X] стойка контрольно-измерительного пункта (постоянный отвод S=1м²)
 - кабельная линия электрохимической защиты напряжением до 1кВ в траншее
 - протектор магнетитовый
 - ↔ граница зоны планируемого размещения объекта (временный отвод)
 - ↔ направление движения строительной техники и а/транспорта
 - направление производства работ

Материалы ТГИ ООО "Трансэнерджи". Договор субподрядный М5675с

0548.002.П.0/0.0005-П0С5.2/1564.Э.П.0.000.0-П0С5.2.01.08		Получение газовой скважины залежей пластов А1/1 - А4/1 Оренбургского НКМ	
Изм.	Кол.	Лист	Дата
Разработчик	Михайлова	19.10.22	
Проверил	Федотова	19.10.22	
Нач.проект.	Анисов	19.10.22	
План трасс проекционных коммуникаций. Лист 6 (1-1000)		Страна	Лист
		П	1
АО "ГАЗПРОЕКТИНЖИРИНГ"		Формат А3/3	

Условные обозначения

- газопровод-шлейф DN 150 Pp=25,0 МПа
- метанопровод DN 50 Pp=25,0 МПа
- фундамент под знак, Sпоств=1 м x 1 м
- горизонтальный заземлитель (сталь оцинкованная 4x40мм) на глубине 0,7 м;
- границы охранной зоны
- воздушная линия ВЛ 6кВ
- кабельная линия 0,4кВ
- постоянный отвод 1*1 м под опоры ВЛ
- опознавательный знак кабельной трассы
- кабель КИПиА и ТСО в траншее
- кабель пожарной сигнализации, кабель КИПиА и ТСО в траншее
- охранная зона кабелей по 2м от оси в каждую сторону
- граница постоянного отвода
- охранная зона проектируемых кабельных линий электропитания и стоек КИП
- стойка контрольно-измерительного пункта (постоянный отвод S=1 м2)
- кабельная линия электрохимической защиты напряжением до 1кВ в траншее
- протектор магнезиный
- граница зоны планируемого размещения объекта (временный отвод)
- направление движения строительной техники и а/транспорта
- направление производства работ
- проезды через существующие коммуникации

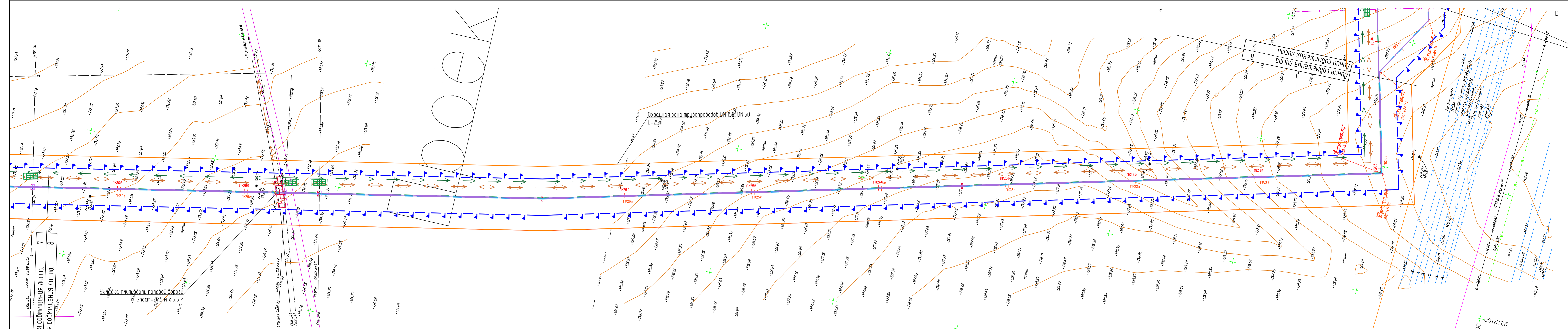


Материалы ТТИ ООО "ТрансИнжиниринг". Договор субподрядный М5675с

1	зам	2017-22	19.10.22	0548.002.П.0/0.0005-П0С5.2/1564.3 П.0.000.0-П0С5.2.01.09	Подключение газовой скважины залежей пластов А1/1 - А4/1 Оренбургского НГМ	Статус	Лист	1
Изм	Колуч	Подпись	Дата					
Разработ	Михайлова	19.10.22						
Проверил	Ведомова	19.10.22						
Инженер	Анисов	19.10.22						

План трасс проектируемых коммуникаций. Лист 7 (1:1000)

АО "ГАЗТРОЕКТИНЖИНИРИНГ"



Линия сообщения листа 7

Линия сообщения листа 8

Укладка плит вдоль полевой дороги
Снос: 5 м x 5,5 м

Условные обозначения

- газопровод-шлейф DN 150 Pp=25,0 МПа
- метанопровод DN 50 Pp=25,0 МПа
- фундамент под знак, Sноспт=1 м x 1 м
- горизонтальный заземлитель (столб оцинкованная 4x4x(мм) на глубину 0,7 м;
- границы охранной зоны
- воздушная линия ВЛЗ б/в
- кабельная линия 0,4кВ
- - постоянный отвод 1"м под опоры ВЛ
- - опознавательный знак кабельной трассы
- кабель КИПиА и ТСО в траншее
- кабель пожарной сигнализации, кабель КИПиА и ТСО в траншее
- охранная зона кабелей по 2м от оси в каждую сторону
- граница постоянного отвода
- охранная зона проектируемых кабельных линий электропитания и стоек КИП
- - стойка контрольно-измерительного пункта (постоянный отвод S=1м²)
- кабельная линия электрохимической защиты напряжением до 1кВ в траншее
- протектор магниевый
- границы зоны планируемого размещения объекта (временный отвод)
- направление движения строительной техники и а/транспорта
- направление производства работ
- переезды через существующие коммуникации

2311900

415300

2312100

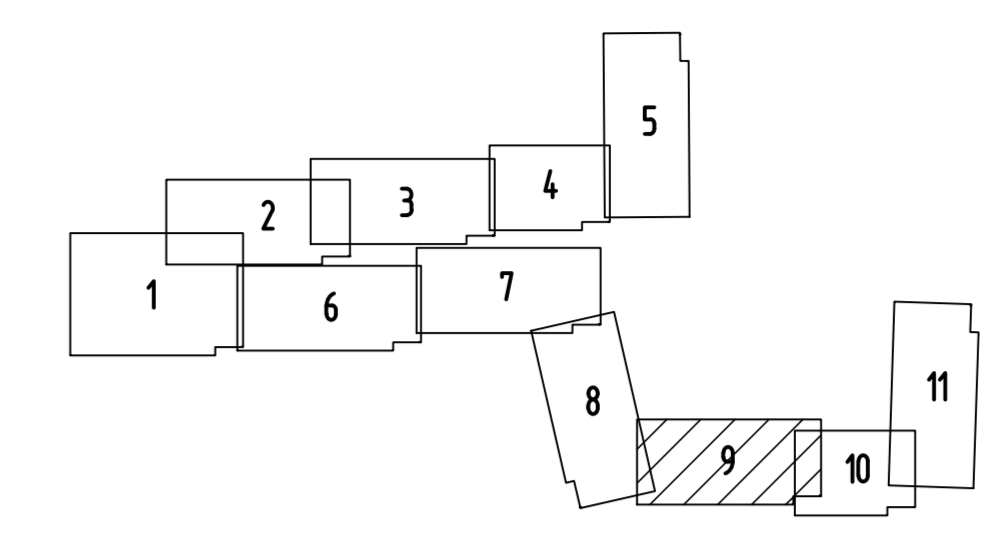
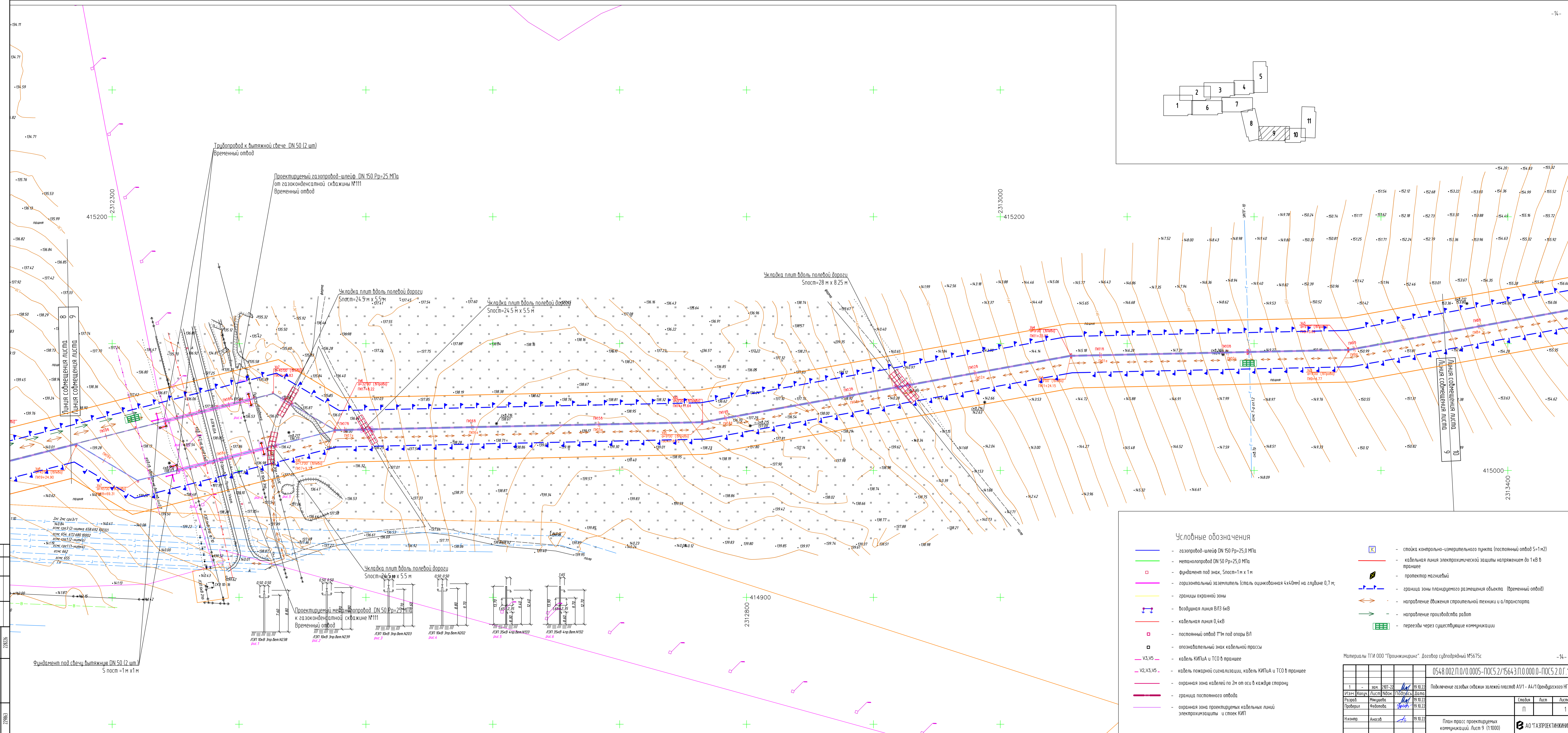
0064

Материалы ТГИ 000 "ПроектирИнжиниринг". Договор субподрядный №56755

-13-

0548.002.П.0/0.0005-П0С5.2/1564.3.П.0.000.0-П0С5.2.01.10			
1	зам	19.10.22	Подключение газовой скважины залежей пластов А1/1 - А4/1 Оренбургского НКМ
Изм	Колуп	Лист	
Разр	Мужихов	Дата	
Провер	Федотова	Дата	
Исполн	Амосов	Дата	
План трасс проектируемых коммуникаций. Лист 8 (1:1000)		Страница	Лист
		П	1

АО "ГАЗПРОЕКТ ИНЖИНИРИНГ"
Формат А2x3



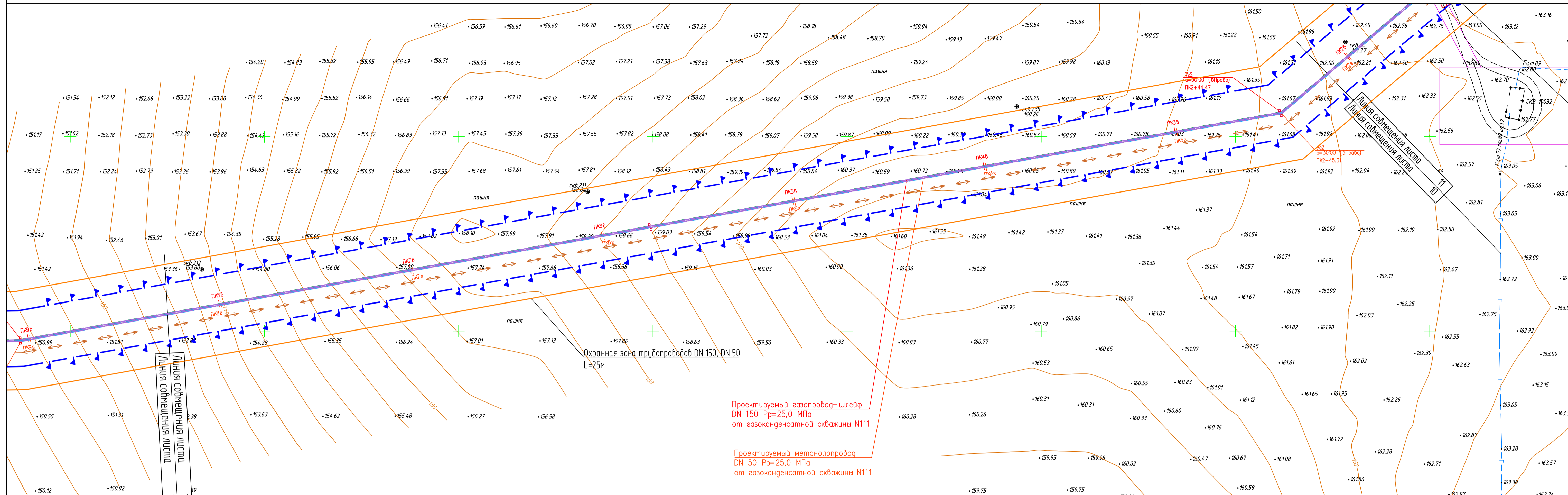
Условные обозначения

- газопровод-шлейф DN 150 Pp=25,0 МПа
- трубопровод DN 50 Pp=25,0 МПа
- фундамент под знак, Sпост=1 м x 1 м
- горизонтальный заземлитель (сталь оцинкованная 4x40мм) на глубине 0,7 м;
- границы охранной зоны
- воздушная линия ВЛ3 6кВ
- кабельная линия 0,4кВ
- постоянный отвод 1*1м под опоры ВЛ
- опознавательный знак кабельной трассы
- V3, V5 — кабель КИПиА и ТСО в траншее
- V2, V3, V5 — кабель пожарной сигнализации, кабель КИПиА и ТСО в траншее
- охранная зона кабелей по 2м оси в каждую сторону
- граница постоянного отвода
- охранная зона проектируемых кабельных линий электрохимзащиты и стоек КИП
- — стойка контрольно-измерительного пункта (постоянный отвод S=1мx2)
- кабельная линия электрохимической защиты напряжением до 1кВ в траншее
- протектор магнийевый
- граница зоны планируемого размещения объекта (временный отвод)
- направление движения строительной техники и а/транспорта
- направление производства работ
- переделы через существующие коммуникации

Материалы ТГИ 000 "Проектинжиниринг". Договор субподрядный №5675С

0548.002.П.0/0.0005-П0С5.2/15643.П.0.000.0-П0С5.2.0Г.11		-14-	
1	зам	19.10.22	Подключение газовой скважины залежей пластов А1/1 - А4/1 Оренбургского НГКМ
Изм	Колуч	Лист	
Разработ	Михайлова	19.10.22	
Проверил	Федотова	19.10.22	
Исполн	Анисов	19.10.22	План трасс проектируемых коммуникаций. Лист 9 (1:1000)

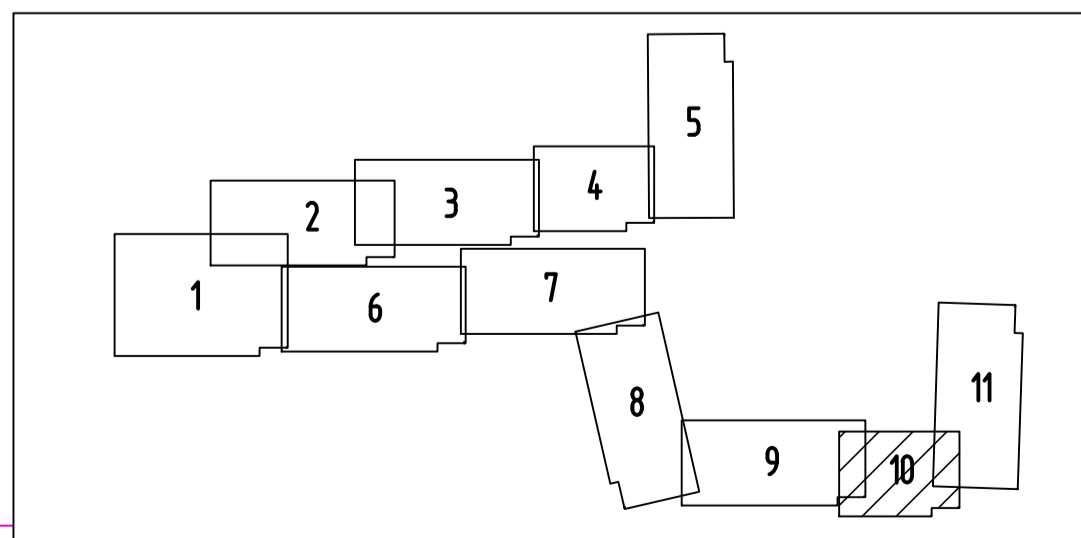
АО "ГАЗПРОЕКТ ИНЖИНИРИНГ" Формат А2x3



Линия Собственная Лесад
Линия Собственная Лесад

Проектируемый газопровод-шлейф
DN 150 Pp=25,0 МПа
от газоконденсатной скважины N111

Проектируемый метанопровод
DN 50 Pp=25,0 МПа
от газоконденсатной скважины N111



Условные обозначения

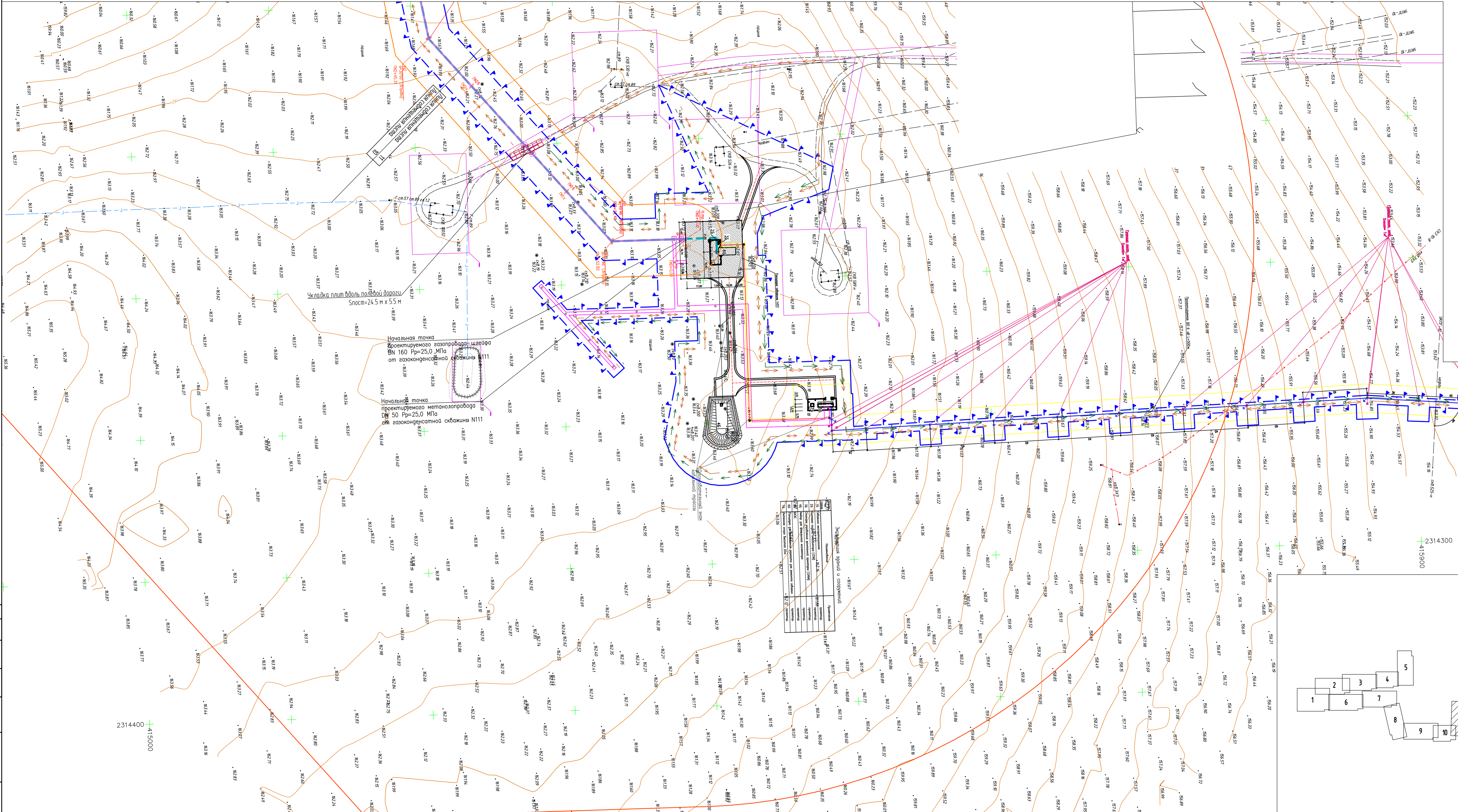
- газопровод-шлейф DN 150 Pp=25,0 МПа
- метанопровод DN 50 Pp=25,0 МПа
- фундамент под знак, Слост=1 м x 1 м
- горизонтальный заземлитель (сталь оцинкованная 4x40мм) на глубине 0,7 м;
- границы охранной зоны
- ↔ воздушная линия ВЛЗ 6кВ
- кабельная линия 0,4кВ
- постоянный отвод 1"м под опоры ВЛ
- опознавательный знак кабельной трассы
- V3, V5 кабель КИПиА и ТСО в траншее
- V2, V3, V5 кабель пожарной сигнализации, кабель КИПиА и ТСО в траншее
- охранная зона кабелей по 2м от оси в каждую сторону
- граница постоянного отвода
- охранная зона проектируемых кабельных линий электрохимзащиты и стоек КИП
- стойка контрольно-измерительного пункта (постоянный отвод S=1 м2)
- кабельная линия электрохимической защиты напряжением до 1 кВ в траншее
- ⚡ протектор магнетитный
- ↔ граница зоны планируемого размещения объекта (временный отвод)
- ↔ направление движения строительной техники и а/транспорта
- ➔ направление производства работ

Материалы ТГИ ООО "Пронжиниринг". Договор субподрядный №5675с

				0548.002.П.070.0005-П0С5.2/15643.П.0.000.0-П0С5.2.0.Г.12				
1	-	зам.	2107-22	Мст	19.10.22	Подключение газовых скважин за лежей пластом А1/1 - А4/1 Оренбургского НКМ		
Изм.	Колыч	Лист	№ док	Подпись	Дата			
Разраб.	Мякушева	Мст			19.10.22			
Проверил	Федотова	Ср			19.10.22			
Н.контр.	Анесов	Ан			19.10.22			
План трасс проектируемых коммуникаций. Лист 10 (1:1000)						Стация	Лист	Листов
						П		1

Создано
Векс. шифр. N 22826
Имя, И.подл. 229863
Имя, И.подл. 229863

- Словные обозначения**
- газопровод-шлейф DN 150 Pp=25,0 МПа
 - метанопровод DN 50 Pp=25,0 МПа
 - фундамент под знак, Знак=1 м x 1 м
 - горизонтальный заземлитель (сталь оцинкованная 4x4мм) на глубину 0,7 м;
 - границы охранной зоны
 - воздушная линия ВЛ3 кВ
 - кабельная линия 0,4кВ
 - постоянный отвод 1"м под опоры ВЛ
 - опознавательный знак кабельных трасс
 - V3, V5 - кабель КИП/А и ТСО в траншее
 - V2, V3, V5 - кабель пожарной сигнализации, кабель КИП/А и ТСО в траншее
 - охранная зона кабелей на 2м от оси в каждую сторону
 - границы постоянного отвода
 - охранная зона проектируемых кабельных линий электрохимзащиты и стоек КИП
 - стойка контрольно-измерительного пункта (постоянный отвод S=1мx2)
 - кабельная линия электрохимической защиты напряжением до 1кВ в траншее
 - прожектор магнетиый
 - границы зоны планируемого размещения объекта (временный отвод)
 - направление движения строительной техники и а/транспорта
 - направление производства работ



Значения условных обозначений в соответствии с ГОСТ 21.010-2013

№	Наименование	Пояснение
1	Газопровод-шлейф DN 150 Pp=25,0 МПа	Синий цвет
2	Метанопровод DN 50 Pp=25,0 МПа	Зеленый цвет
3	Горизонтальный заземлитель (сталь оцинкованная 4x4мм) на глубину 0,7 м	Мagenta цвет
4	Границы охранной зоны	Желтый цвет
5	Воздушная линия ВЛ3 кВ	Синий цвет
6	Кабельная линия 0,4кВ	Красный цвет
7	Постоянный отвод 1"м под опоры ВЛ	Синий цвет
8	Опознавательный знак кабельных трасс	Мagenta цвет
9	Кабель КИП/А и ТСО в траншее	Мagenta цвет
10	Кабель пожарной сигнализации, кабель КИП/А и ТСО в траншее	Мagenta цвет
11	Охранная зона кабелей на 2м от оси в каждую сторону	Красный цвет
12	Границы постоянного отвода	Мagenta цвет
13	Охранная зона проектируемых кабельных линий электрохимзащиты и стоек КИП	Мagenta цвет
14	Стойка контрольно-измерительного пункта (постоянный отвод S=1мx2)	Черный квадрат
15	Кабельная линия электрохимической защиты напряжением до 1кВ в траншее	Красный цвет
16	Прожектор магнетиый	Синий квадрат
17	Границы зоны планируемого размещения объекта (временный отвод)	Синий цвет
18	Направление движения строительной техники и а/транспорта	Синий цвет
19	Направление производства работ	Зеленый цвет

Материалы ТГИ ООО "Проминжиниринг". Договор субпроектирования №5675с

0548.002.П.0.0.005-П0С5.2/1564.3.П.0.000.0-П0С5.2.01.13		Подключение газовой скважины заливки пластов А1/1 - А4/1 Оренбургского НГКМ	
Изм.	Контр.	Лист	Дата
1		2	19.10.22
Разработ.	Минусинский	Лист	Дата
Проектиров.	Минусинский	Лист	Дата
1		2	19.10.22
Исполн.	Аносов	Лист	Дата
1		2	19.10.22

План трасс проектируемых коммуникаций. Лист 11 (1:1000)

АО "ГАЗПРОЕКТ ИНЖИНИРИНГ"

Формат А2х3