



РОССИЯ
Краснодарский край г. Краснодар
ОБЩЕСТВО С ОГРАНИЧЕННОЙ ОТВЕТСТВЕННОСТЬЮ
«НК «РОСНЕФТЬ» - НАУЧНО-ТЕХНИЧЕСКИЙ ЦЕНТР»

СРО Союз «РН-Проектирование», СРО-П-124-25012010, р.н. 044-2009

Заказчик - ООО «Башнефть-Полюс»

ЭЛЕКТРОСНАБЖЕНИЕ ПЛОЩАДКИ МТР НА КАРЬЕРЕ-1 М/Р ИМ. А. ТИТОВА

ПРОЕКТНАЯ ДОКУМЕНТАЦИЯ

Радел 2. Проект полосы отвода

1750620/0434Д-П-002.700.000-ППО-01

Том 2



РОССИЯ
Краснодарский край г. Краснодар
ОБЩЕСТВО С ОГРАНИЧЕННОЙ ОТВЕТСТВЕННОСТЬЮ
«НК «РОСНЕФТЬ» - НАУЧНО-ТЕХНИЧЕСКИЙ ЦЕНТР»

СРО Союз «РН-Проектирование», СРО-П-124-25012010, р.н. 044-2009

Заказчик - ООО «Башнефть-Полюс»

**ЭЛЕКТРОСНАБЖЕНИЕ ПЛОЩАДКИ МТР НА КАРЬЕРЕ-1
М/Р ИМ. А. ТИТОВА**

ПРОЕКТНАЯ ДОКУМЕНТАЦИЯ

Радел 2. Проект полосы отвода

1750620/0434Д-П-002.700.000-ППО-01

Том 2

Инва. № подл.	Подп. и дата	Взам. инв. №
34009/П		

Главный инженер

Д.Ю. Шестаков

Главный инженер проекта

А.В. Зозуля

Начальник отдела ПиСП

В.А. Брезгун

2022

СОДЕРЖАНИЕ ТОМА

Обозначение		Наименование	Примечание (страница)
1750620/0434Д-П-002.700.000-ППО-01-С		Содержание тома 2	2
1750620/0434Д-П-002.700.000-ППО-01		Проект полосы отвода	3
		Графическая часть	
1	1750620/0434Д-П-002.700.000-ППО-01-СХ-001	Проект полосы отвода. Ситуационный план (1:10000)	25
2	1750620/0434Д-П-002.700.000-ППО-01-Ч-001	Проект полосы отвода. Схема отвода земельных участков. По трассе ВЛ 10 кВ от полигона ТБО м/р им. А. Титова до площадки хранения МТР "Карьер-1" м/р им. А. Титова ПК0+0.00-ПК9+0.00 (1:1000)	26
3	1750620/0434Д-П-002.700.000-ППО-01-Ч-002	Схема отвода земельных участков. По трассе ВЛ 10 кВ от полигона ТБО м/р им. А. Титова до площадки хранения МТР "Карьер-1" м/р им. А. Титова ПК9+0.00-ПК29+34.40 (1:1000)	27
4	1750620/0434Д-П-002.700.000-ППО-01-Ч-003	Продольный профиль трассы ВЛ 10 кВ от полигона ТБО м/р им. А. Титова (Опр. №20) до площадки хранения МТР "Карьер-1" м/р им. А. Титова от ПК0+00 до ПК7+00	28
5	1750620/0434Д-П-002.700.000-ППО-01-Ч-004	Продольный профиль трассы ВЛ 10 кВ от полигона ТБО м/р им. А. Титова (Опр. №20) до площадки хранения МТР "Карьер-1" м/р им. А. Титова от ПК7+00 до ПК15+00	29
6	1750620/0434Д-П-002.700.000-ППО-01-Ч-005	Продольный профиль трассы ВЛ 10 кВ от полигона ТБО м/р им. А. Титова (Опр. №20) до площадки хранения МТР "Карьер-1" м/р им. А. Титова от ПК15+00 до ПК23+00	30
7	1750620/0434Д-П-002.700.000-ППО-01-Ч-006	Продольный профиль трассы ВЛ 10 кВ от полигона ТБО м/р им. А. Титова (Опр. №20) до площадки хранения МТР "Карьер-1" м/р им. А. Титова от ПК23+00 до ПК34,40 (кон. тр.)	31

Изм.	Кол.уч.	Лист	№ док.	Подп.	Дата	1750620/0434Д-П-002.700.000-ППО-01-С	Стадия	Лист	Листов
						Содержание тома 2	ООО «НК «Роснефть» - НТЦ»		
Изм.	Кол.уч.	Лист	№ док.	Подп.	Дата				
Н. контр.		Кудря			16.05.22				
ГИП		Зозуля			16.05.22				

Документ разработан ООО «НК «Роснефть» - НТЦ».
 Информация, содержащаяся в документе, может быть
 раскрыта или передана третьим лицам только
 по согласованию между Разработчиком и Заказчиком

СОДЕРЖАНИЕ

1	Общие сведения	4
2	Характеристика трассы линейного объекта	6
2.1	Физико-географическая характеристика	6
2.2	Краткая техническая характеристика объекта	7
3	Расчет размеров полосы отвода земельных участков	11
4	Перечни искусственных сооружений, пересечений, примыканий, включая их характеристику, перечень инженерных коммуникаций, подлежащих переустройству	15
5	Описание решений по организации рельефа трассы и инженерной подготовке территории	18
6	Сведения о радиусах и углах поворота, длине прямых и криволинейных участков, продольных и поперечных	20
6.1	КТП 10/0,4кВ мощностью 630кВА	20
6.2	ВЛ-10 кВ от полигона ТБО м/р им. А.Титова (Оп.№20) до площадки хранения МТР "Карьер-1" м/р им. А.Титова	20
7	Обоснование необходимости размещения объекта и его инфраструктуры на землях сельскохозяйственного назначения, лесного, водного фондов, землях особо охраняемых природных территорий	22
8	Ссылочные нормативные документы	23
	Таблица регистрации изменений	24

Документ разработан ООО «НК «Роснефть» - НТЦ». Информация, содержащаяся в документе, может быть раскрыта или передана третьим лицам только по согласованию между Разработчиком и Заказчиком

Изм.	Кол.уч.	Лист	№ док.	Подп.	Дата	1750620/0434Д-П-002.700.000-ППО-01	Стадия	Лист	Листов
Зав.гр.		Берх			16.05.22	Проект полосы отвода	ООО «НК «Роснефть» - НТЦ»		
Нач.отд.		Брезгун			16.05.22				
Н. контр.		Кудря			16.05.22				
ГИП		Зозуля			16.05.22				
Инва. № подл.	34009/П								
Подп. и дата									
Взам. инв. №									

1 ОБЩИЕ СВЕДЕНИЯ

Проект полосы отвода «Электроснабжение площадки МРТ на Карьере-1 м/р им. А. Титова» выполнен на основании:

- задания на проектирование объекта «Электроснабжение площадки МРТ на Карьере-1 м/р им. А. Титова», утвержденное заместителем генерального директора по развитию производства ООО «Башнефть-Полюс» П.В. Аверьяновым;
- материалов проекта «Электроснабжение площадки МРТ на Карьере-1 м/р им. А. Титова»;
- материалов инженерных изысканий ООО «НК «Роснефть»-НТЦ» (1750620/0434Д-П-002.700.000-ИГДИ, 1750620/0434Д-П-002.700.000-ИГИ, 1750620/0434Д-П-002.700.000-ИГМИ).

Раздел выполнен в соответствии с требованиями Земельного, Лесного, Водного и Градостроительного кодексов РФ, Постановления Правительства РФ от 16 февраля 2008 г. №87 «О составе разделов проектной документации и требованиях к их содержанию».

Проектируемые объекты в административном отношении расположены в Заполярном муниципальном районе Ненецкого автономного округа Архангельской области, на месторождении им. А. Титова, на землях в аренде крестьянских фермерских хозяйств и ООО «Башнефть - Полюс». Категория земель – «Земли сельскохозяйственного назначения» и «Земли промышленности, энергетики, транспорта, связи, радиовещания, телевидения, информатики, земли для обеспечения космической деятельности, земли обороны, безопасности и земли иного специального назначения».

В данном томе определяются и обосновываются размеры границ отвода земельных участков, необходимых для строительства следующих объектов:

- ВЛ-10 кВ от линии №2 ВЛ 10 кВ от полигона ТБО м/р им. А.Титова (оп. 20) до точки подключения проектируемой КТПБ в районе площадки хранения МРТ «Карьер-1» м/р им. А.Титова.
- КТП в районе площадки хранения МРТ «Карьер-1» м/р им. А.Титова.

Основным критерием выбора трасс служили минимизация ущерба окружающей природной среде, обеспечение высокой эксплуатационной надежности.

При выборе трасс учитывались инженерно-геологические условия района строительства, сложившаяся транспортная схема, а также наличие существующих коридоров коммуникаций.

Объекты располагаются с учетом наименьшего воздействия на рельеф, почвы, растительный и животный мир.

Земельные участки выбраны в соответствии с принципами:

Документ разработан ООО «НК «Роснефть» - НТЦ». Информация, содержащаяся в документе, может быть раскрыта или передана третьим лицам только по согласованию между Разработчиком и Заказчиком

Инв. № подл.	34009/П	Подп. и дата	Взам. инв. №							Лист
				1750620/0434Д-П-002.700.000-ППО-01						
Изм.	Кол.уч.	Лист	№ док.	Подп.	Дата					

2 ХАРАКТЕРИСТИКА ТРАССЫ ЛИНЕЙНОГО ОБЪЕКТА

2.1 Физико-географическая характеристика

Район работ расположен в пределах месторождения им. А. Титова. Территория нефтяного месторождения им. А. Титова, включающая участки проектируемых сооружений объекта, находится на севере Восточно-Европейской равнины, у юго-восточного побережья Баренцева моря.

В административном отношении месторождение расположено на северной окраине Ненецкого автономного округа, который на юге граничит с Республикой Коми, на юго-западе - с Архангельской областью, на северо-востоке - с Ямало-Ненецким автономным округом. Административный центр автономного округа, Нарьян-Мар, находится в 340 км к юго-западу от месторождения им. А. Титова.

В географическом отношении месторождение находится за Полярным кругом в северной части Большеземельской тундры, в центральной части возвышенности Янеймусюр.

Территория Ненецкого автономного округа омывается на западе водами Белого, на севере Баренцева и Печорского, на северо-востоке Карского морей, образующими многочисленные заливы - губы: Мезенскую, Чёшскую, Колоколковскую, Печорскую, Хайпудырскую и др.

Климат исследуемого района субарктический. Характерной особенностью климата является низкая продолжительность климатического лета, по климатическому районированию для строительства территория относится к району 1 Г.

Естественный рельеф территории в основном равнинный. Абсолютные отметки поверхности колеблются от 162,0 до 167,1 метров над уровнем Балтийского моря. Углы наклона поверхности в пределах объектов изысканий не превышают 8°. Антропогенные формы рельефа не представлены.

Рельеф площадки равнинный, плоский, по глубине расчленения очень мелкий, по крутизне падения склонов очень пологий.

Гидрографическая сеть района работ представлена реками Наульяха, Лабангаяха и сетью множества непостоянных водотоков. Для территории работ характерно наличие мелких озёр, нередко соединённых короткими протоками. Реки относятся к бассейнам морей Северного Ледовитого океана, имеют равнинный характер.

Территория расположена в зоне тундры. В районе работ развит моховой и лишайниковый покров, широко представлены кустарнички, разнотравье, болотные растительные комплексы, в долинах рек и ручьёв встречаются ивняки и тундровые луговины с обильным многовидовым разнотравьем и злаками.

Документ разработан ООО «НК «Роснефть» - НТЦ». Информация, содержащаяся в документе, может быть раскрыта или передана третьим лицам только по согласованию между Разработчиком и Заказчиком

Изм.	Кол.уч.	Лист	№ док.	Подп.	Дата	34009/П	Подп. и дата	Взам. инв. №	1750620/0434Д-П-002.700.000-ППО-01	Лист
										4

Животный мир большей частью представлен обитателями тундры.

Среднегодовая температура воздуха за многолетний период составляет минус 4,5°С, среднемесячная температура самого холодного месяца (январь) составляет минус 19,6°С, самого тёплого (июль) - плюс 13,4°С

Продолжительность теплого периода (со среднесуточной температурой выше 0 °С) составляет 144 дней, холодного периода (со среднесуточной температурой ниже 0 °С) – 221 дней.

Абсолютная минимальная температура воздуха - минус 57°С.

Абсолютная максимальная температура воздуха 34 °С.

Средняя суточная амплитуда температуры наиболее тёплого месяца 11,4°С.

Средняя суточная амплитуда температуры наиболее холодного месяца 9,8°С;

Средняя продолжительность периода промерзания почвы составляет 240 дней в году.

Среднегодовая температура поверхности почвы за многолетний период составляет минус 4,3 °С, среднемесячная температура почвы самого холодного месяца (январь) составляет минус 20,4 °С, самого тёплого (июль) - плюс 14,6 °С соответственно.

Осадки в течение года распределяются неравномерно. В годовом ходе осадков прослеживается минимум в холодное время, максимум - в тёплое

Расчетный суточный максимум осадков 1% обеспеченности составляет 64 мм.

Устойчивый снежный покров, как правило, образуется в районе изысканий уже в октябре, вскоре после перехода среднесуточной температуры воздуха через 0°С

Нарастание высоты снежного покрова во времени происходит неравномерно; наиболее интенсивное выпадение снега обычно наблюдается в первые месяцы холодного периода года (октябрь – ноябрь), к началу декабря высота снежного покрова составляет уже около 0,20 м. Своей максимальной мощности снежный покров достигает в середине апреля.

Расчетная высота снегового покрова 5% обеспеченностью составляет 76 см.

Средняя продолжительность периода со снежным покровом 235 дня.

Сильные ветра наиболее часто повторяются в зимний период и имеют преобладающие направления: западное – в декабре и феврале, юго-западное – в январе.

Средняя годовая скорость ветра в районе изысканий составляет 4,6 м/с

2.2 Краткая техническая характеристика объекта

В ходе обустройства месторождения им. А. Титова предусматривается строительство объекта «Электроснабжение площадки МТР на Карьере-1 м/р им. А. Титова».

Изм.	Кол.уч.	Лист	№ док.	Подп.	Дата	34009/П	Подп. и дата	Взам. инв. №	1750620/0434Д-П-002.700.000-ППО-01				Лист
													5

Размещение проектируемых объектов на месторождении выполнено, исходя из требований экологической безопасности и эксплуатационной надежности. Объекты располагаются с учетом наименьшего воздействия на рельеф, почвы, растительный и животный мир, с учетом розы ветров.

Рассматриваемые объекты расположены в границах Заполярного района Ненецкого автономного округа Архангельской области, на территории нефтяного месторождения им. А. Титова, на землях в аренде крестьянских фермерских хозяйств и ООО «Башнефть-Полюс». Категория земель – «Земли сельскохозяйственного назначения» и «Земли промышленности, энергетики, транспорта, связи, радиовещания, телевидения, информатики, земли для обеспечения космической деятельности, земли обороны, безопасности и земли иного специального назначения».

В данном томе определяются и обосновываются размеры границ отвода образуемых земельных участков, необходимых для строительства следующих объектов:

- ВЛ-10 кВ от линии №2 ВЛ 10 кВ от полигона ТБО м/р им. А.Титова (оп. 20) до точки подключения проектируемой КТПБ в районе площадки хранения МРТ «Карьер-1» м/р им. А.Титова.
- КТП в районе площадки хранения МРТ «Карьер-1» м/р им. А.Титова.

Выбор площадки под строительство произведен на основании утвержденной схемы разработки месторождения. Проектируемые инженерные коммуникации размещаются в зоне частично существующей застройки.

Размещение проектируемых объектов на месторождении выполнено, исходя из требований экологической безопасности и эксплуатационной надежности. Объекты располагаются с учетом наименьшего воздействия на рельеф, почвы, растительный и животный мир, с учетом розы ветров.

В основу планировочного решения генплана положены следующие принципы:

- группирование объектов по функциональному назначению;
- рациональное проектирование транспортных и инженерных коммуникаций;
- экономное использование территории.

Данная проектная документация предусматривает проектирование площадки КТПБ 6/0,4кВ.

Расположение проектируемых сооружений выполнено с учетом ранее запроектированных объектов, подхода инженерных коммуникаций.

Размещение проектируемых инженерных сетей на площадке выполнено, исходя из требований экологической безопасности и эксплуатационной надежности.

Изм.	Кол.уч.	Лист	№ док.	Подп.	Дата	34009/П	Взам. инв. №	Подп. и дата	Инд. № подл.	1750620/0434Д-П-002.700.000-ППО-01	Лист
											6

Инженерные сети запроектированы, как единое комплексное хозяйство с учетом общего планировочного решения площадки и подхода коридора коммуникаций. Инженерные сети прокладываются надземным способом.

Прокладки инженерных сетей предусмотрены по новым участкам эстакад с использованием существующих эстакад инженерных коммуникаций.

Территория пеногенераторной станции по периметру имеет ограждение, примыкающее к основному и по типу основного ограждения площадки «База ГСМ». Ограждение предназначено для предотвращения несанкционированного проникновения на территорию объекта.

Основной въезд на территорию объекта оборудован контрольно–пропускным пунктом (КПП), в составе:

- Противотаранное устройство (ПТУ)
- Досмотровые площадки
- Колесоотбойники
- Ограждение шлюзовых зон
- Шлагбаум

В ограждении предусмотрены ворота, калитки. Ворота ограждения – двухстворчатые распашные. Ширина ворот 6,00 м.

Проектируемая ВЛ 10 кВ выполняется одноцепной на металлических опорах из гнутого профиля для ВЛ с изолированными проводами по серии РЛ/99-373 «Металлические опоры ВЛ 6(10) кВ из гнутого профиля для проводов типа АС и СИП-3 (SAX)» (справочно). Нагрузки на опоры и фундаменты во всех режимах не превышают принятых нагрузок по типовому проекту РЛ/99-373. Для защиты опор от коррозии применяется горячая оцинковка, которая производится в заводских условиях.

Опоры предназначены для применения в I-V ветровых районах и I - V районах по гололеду согласно ПУЭ 7 изд. Устанавливаются промежуточные и анкерно-угловые опоры нормального и повышенного габаритов.

Закрепление опор в грунте свайное. Решения по креплению опор смотри графическую часть.

Протяженность трассы одноцепной ВЛ 10 кВ составляет 2,934 км.

Для ВЛ 10 кВ принят провод марки СИП-3 сечением 70 мм².

Подвесная и натяжная изоляция на проектируемых опорах ВЛ 10 кВ выполняется полимерными линейными изоляторами типа ЛК70/10. Крепление провода в натяжных изолирующих подвесках выполнено при помощи глухих натяжных зажимов НБ, в поддерживающих изоляторах – глухими зажимами ПГН.

Изм.	Кол.уч.	Лист	№ док.	Подп.	Дата	34009/П	Подп. и дата	Взам. инв. №	1750620/0434Д-П-002.700.000-ППО-01	Лист
										7

В составе поддерживающих гирлянд используются спиральные зажимы с протекторами. Соединение проводов в шлейфах анкерно-угловых опор осуществляется с помощью двух плашечных зажимов.

На ВЛ 10 кВ на отпаечных и концевых опорах необходимо установить линейные разъединители РЛК-СЭЩ-1а-II-10/630УХЛ1 с ОПН-10 кВ.

Габариты от нижнего провода до земли приняты не менее 6 м при максимальных стрелах провеса.

Габарит от нижнего провода ВЛ 10кВ до площадок обслуживания, конструкций здания принят не менее 4,5 м.

На каждой опоре ВЛ 10 кВ нанесен номер опоры и номер ВЛ. На расстоянии не более 500 м друг от друга на опорах устанавливаются информационные знаки с указанием ширины охранной зоны ВЛ равной 22 м. Ширина охранной зоны определена согласно «Правил установления охранных зон объектов электросетевого хозяйства и особых условий использования земельных участков, расположенных в границах таких зон», утвержденных постановлением Правительства РФ от 24 февраля 2009 г. N 160.

При пересечении с автодорогой соблюдается габарит не менее 8 м. Устанавливаются дорожные знаки с указанием габарита.

Знаки выполняются эмалированными, размерами 400 x 500 мм.

Все проектируемые опоры реконструируемой ВЛ 10 кВ заземляются.

Для заземления промежуточных опор ВЛ 10 кВ в качестве заземлителя используется свайное основание опоры, дополнительных заземлителей не предусматривается. Сопротивление заземляющего устройства стальных опор ВЛ в ненаселенной местности должно быть не более 30 Ом.

Концевая опора ВЛ 10 кВ с установленным разъединителем заземляется с сопротивлением заземляющего устройства не более 30 Ом.

Документ разработан ООО «НК «Роснефть» - НТЦ». Информация, содержащаяся в документе, может быть раскрыта или передана третьим лицам только по согласию между Разработчиком и Заказчиком

Инв. № подл.	34009/П	Подп. и дата	Взам. инв. №							Лист
				1750620/0434Д-П-002.700.000-ППО-01						
Изм.	Кол.уч.	Лист	№ док.	Подп.	Дата					

3 РАСЧЕТ РАЗМЕРОВ ПОЛОСЫ ОТВОДА ЗЕМЕЛЬНЫХ УЧАСТКОВ

В рамках реализации проекта «Электроснабжение площадки МРТ на Карьере-1 м/р им. А. Титова» предусматривается строительство следующего объекта:

- ВЛ-10 кВ от линии №2 ВЛ 10 кВ от полигона ТБО м/р им. А. Титова (оп. 20) до точки подключения проектируемой КТПБ в районе площадки хранения МРТ «Карьер-1» м/р им. А.Титова.
- КТП в районе площадки хранения МРТ «Карьер-1» м/р им. А. Титова.

Для строительства и эксплуатации проектируемого объекта в составе проекта «Обустройство кустовых площадок К-70 позиция 1, К-70 позиция 2 на нефтяном месторождении им. Р. Требса» к отводу предоставлены земельные участки общей площадью **31066 кв.м.**, в том числе:

- подлежащие образованию – **30081 кв.м.**
- в аренде ООО «Башнефть Полюс»- **985 кв.м.**

Все образуемые земельные участки из категории «Земли с/х назначения» будут переведены после постановки на кадастровый учет в категорию земель «Земли промышленности, энергетики, транспорта, связи, радиовещания, телевидения, информатики, земли для обеспечения космической деятельности, земли обороны, безопасности и земли иного специального назначения».

Граница зоны планируемого размещения линейных объектов определена из условий размещения сооружений, необходимых для нормальной эксплуатации проектируемых объектов и с соблюдением требований нормативной документации, утвержденной законодательными актами РФ.

- ширина охранной трассы ВЛ 10 кВ равна 22 м.

Требуемые площади отвода земельных участков для строительства проектируемых объектов определены в соответствии с нормативной документацией, утвержденной законодательными актами РФ.

В соответствии с нормами отвода ВСН № 14278 тм-т1, а также с учетом принятых проектных решений ширина полосы отвода составляет для линий ВЛ 10 кВ - 8 м.

Ведомость отвода площадей земельных участков в разрезе договоров аренды представлена в таблице 3.1.

Расчет площади аренды земельных участков по проекту представлен в сводной ведомости отвода площадей земельных участков таблицах 3.1 – 3.2.

Документ разработан ООО «НК «Роснефть» - НТЦ». Информация, содержащаяся в документе, может быть раскрыта или передана третьим лицам только по согласованию между Разработчиком и Заказчиком

Инва. № подл.	Подп. и дата	Взам. инв. №					1750620/0434Д-П-002.700.000-ППО-01	Лист
34009/П						9		
Изм.	Кол.уч.	Лист	№ док.	Подп.	Дата			

Таблица 3.1 – Сводная ведомость отвода площадей земельных участков, предназначенных для строительства объекта «Электроснабжение площадки МТР на Карьере-1 м/р им. А. Титова»

Общая площадь, кв.м	На период эксплуатации, кв.м		На период строительства, кв.м	
	в границах образуемых земельных участках	в аренде ООО «Башнефть-Полюс»	в границах образуемых земельных участках	в аренде ООО «Башнефть-Полюс»
	Земли с/х назначения	Земли промышленности	Земли с/х назначения	Земли промышленности
<i>ВЛ-10 кВ от линии №2 ВЛ 10 кВ от полигона ТБО м/р им. А.Титова (оп. 20) до точки подключения проектируемой КТПБ в районе площадки хранения МРТ «Карьер-1» м/р им. А.Титова в том числе : КТП в районе площадки хранения МРТ «Карьер-1» м/р им. А.Титова.</i>				
31066	1119	133	28962	852

Таблица 3.2 – Сводная ведомость отвода площадей земельных участков, в разрезе договоров аренды предназначенных для строительства объекта «Электроснабжение площадки МТР на Карьере-1 м/р им. А. Титова»

Земли с/х назначения, кв. м	Земли промышленности, кв. м.	Кадастровый номер	Способ образования	Разрешенное использование	Планируемое разрешенное использование	Договор аренды
-	89	83:00:070003:2952		Недропользование. Размещение объектов капитального строительства, в том числе подземных, в целях добычи недр. Под строительство и эксплуатацию линии электропередачи ВЛ 10 кВ от точки подключения до площадки полигона отходов на нефтяном месторождении им. А. Титова	-	от 26.06.2019 № 05-04/132
30081		83:00:070003:3657	Образование земельного участка путем раздела земельного участка 83:00:070003:3657	-	Недропользование. Размещение объектов капитального строительства, в том числе подземных, в целях добычи полезных ископаемых. Под строительство и эксплуатацию линии электропередачи ВЛ 10 кВ от полигона ТБО до площадки хранения МТР «Карьер-1» на нефтяном месторождении им. А. Титова	
-	208	83:00:070003:3804		Недропользование. Размещение объектов капитального строительства, в том числе подземных, в	-	от 26.06.2019 № 05-04/132

Документ разработан ООО «НК «Роснефть» - НТЦ». Информация, содержащаяся в документе, может быть раскрыта или передана третьим лицам только по согласованию между Разработчиком и Заказчиком

Ив. № подл.	34009/П
Подп. и дата	
Взам. инв. №	

Изм.	Кол.уч.	Лист	№ док.	Подп.	Дата	1750620/0434Д-П-002.700.000-ППО-01	Лист
							10

Документ разработан ООО «НК «Роснефть» - НТЦ». Информация, содержащаяся в документе, может быть раскрыта или передана третьим лицам только по согласованию между Разработчиком и Заказчиком

Земли с/х назначения, кв. м	Земли промышленности, кв. м.	Кадастровый номер	Способ образования	Разрешенное использование	Планируемое разрешенное использование	Договор аренды
				целях добычи недр. Под строительство и эксплуатацию дороги автомобильной к месторождению песка «Седтывис» на нефтяном месторождении им. А. Титова		
-	51	83:00:070003:3306	-	Недропользование. Размещение объектов капитального строительства, в том числе подземных, в целях добычи недр. Под строительство и эксплуатацию дороги автомобильной зимней от отворота на ЦПС Тэдинского месторождения до месторождения им. А. Титова (в районе ДНС с УПСВ)	-	от 24.06.2019 № 05-04/128
-	69	83:00:070003:2174	-	Недропользование. Размещение объектов капитального строительства, в том числе подземных, в целях добычи недр. Под строительство и эксплуатацию дороги автомобильной зимней от точки примыкания в районе ДНС с УПСВ на нефтяном месторождении им. А. Титова до точки примыкания к дороге автомобильной зимней от Ардалинского нефтяного месторождения до Тэдинского нефтяного месторождения	-	от 24.06.2019 № 05-04/128
-	568	83:00:070003:4252	-	Недропользование. Размещение объектов капитального строительства, в том числе подземных, в целях добычи полезных ископаемых. Под строительство и эксплуатацию площадок МТР и дорог автомобильных к ним на нефтяном месторождении им. А. Титова (в районе месторождения песка «Седтывис»)	-	от 12.05.2020 № 04-04/32
30081	985	-	-	-	-	-
Итого по проекту : 31066 кв.м.						
Изм.	Кол.уч.	Лист	№ док.	Подп.	Дата	
1750620/0434Д-П-002.700.000-ППО-01						Лист
						11

Границы отвода земельных участков, необходимых для строительства проектируемых объектов, каталог координат поворотных точек границ земельных участков представлены на чертежах с 1750620/0434Д-П-002.700.000-ППО-01-Ч-001 по 1750620/0434Д-П-002.700.000-ППО-01-Ч-002.

Документ разработан ООО «НК «Роснефть» - НТЦ». Информация, содержащаяся в документе, может быть раскрыта или передана третьим лицам только по согласению между Разработчиком и Заказчиком

Инв. № подл.	Подп. и дата	Взам. инв. №					1750620/0434Д-П-002.700.000-ППО-01	Лист	
34009/П			Изм.	Кол.уч.	Лист	№ док.		Подп.	Дата

4 ПЕРЕЧНИ ИСКУССТВЕННЫХ СООРУЖЕНИЙ, ПЕРЕСЕЧЕНИЙ, ПРИМЫКАНИЙ, ВКЛЮЧАЯ ИХ ХАРАКТЕРИСТИКУ, ПЕРЕЧЕНЬ ИНЖЕНЕРНЫХ КОММУНИКАЦИЙ, ПОДЛЕЖАЩИХ ПЕРЕУСТРОЙСТВУ

Пересечения и сближения проектной ВЛ 10 кВ с инженерными коммуникациями выполняются в соответствии с требованиями ПУЭ.

На каждой опоре ВЛ 10 кВ нанесен номер опоры и номер ВЛ. На расстоянии не более 500 м друг от друга на опорах устанавливаются информационные знаки с указанием ширины охранной зоны ВЛ равной 22 м.

При пересечении с автодорогой соблюдается габарит не менее 8 м. Устанавливаются дорожные знаки с указанием габарита.

Ведомость угодий, пересекаемых трассами, приведена в таблице 4.1

Таблица 4.1 - Ведомость угодий, пересекаемых трассой

ВЛ-10 кВ от полигона ТБО м/р им. А.Титова (Оп.№20) до площадки хранения МТП "Карьер-1" м/р им. А.Титова										
Пикет начала	Плюсовка начала	Пикет конца	Плюсовка конца	кустарник	выгон	Болото	Прочее	Итого	Примечания	Наименование землепользователя и его адрес
0	0	0	5				4,7	4,7	изрыто	ООО «Башнефть-Полюс»
				0,0	0,0	0,0	4,7	4,7	Итого	4,7
0	5	0	10				5,5	5,5	изрыто	СПК колхоз "Ижемский оленевод"
0	10	0	65		54,7			54,7		
0	65	0	71				5,8	5,8	обводнение	
				0,0	54,7	0,0	11,3	66,0	Итого	66,0
0	71	0	75				4,7	4,7	обводнение	ООО «Башнефть-Полюс»
0	75	0	89				13,4	13,4	пес. автодорога	
0	89	0	91		2,7			2,7		
				0,0	2,7	0,0	18,1	20,8	Итого	20,8
0	91	1	21		29,4			29,4		СПК колхоз "Ижемский оленевод"
1	21	3	5	184,0				184,0	ерник 1.5	
3	5	5	13		208,4			208,4		
5	13	5	33	20,2				20,2	ерник 1.0	
5	33	5	83		50,1			50,1		
5	83	6	62	78,9				78,9	ерник 1.0	
6	62	6	80		17,1			17,1		
6	80	6	92		13,0			13,0	заболочено	
6	92	9	36		244,0			244,0		
9	36	9	46	9,6				9,6	ерник 1.0	
9	46	9	57				10,6	10,6	олений	

Документ разработан ООО «НК «Роснефть» - НТЦ». Информация, содержащаяся в документе, может быть раскрыта или передана третьим лицам только по согласованию между Разработчиком и Заказчиком

Изм. № подл.	34009/П
Подп. и дата	
Взам. инв. №	

Изм.	Кол.уч.	Лист	№ док.	Подп.	Дата
------	---------	------	--------	-------	------

1750620/0434Д-П-002.700.000-ППО-01

Лист
13

ВЛ-10 кВ от полигона ТБО м/р им. А.Титова (Оп.№20)
до площадки хранения МТР "Карьер-1" м/р им. А.Титова

Пикет начала	Плюсовка начала	Пикет конца	Плюсовка конца	кустарник	выгон	Болото	Прочее	Итого	Примечания	Наименование землепользователя и его адрес
									переход	
9	57	9	63		5,9			5,9		
9	63	10	19	56,8				56,8	ерник 1.0	
10	19	11	94		175,0			175,0		
11	94	12	42				47,5	47,5	озеро	
12	42	14	9		167,1			167,1		
				349,4	909,9	0,0	58,1	1317,5	Итого	1317,5
14	9	14	21		12,0			12,0		ООО «Башнефть-Полюс»
				0,0	12,0	0,0	0,0	12,0	Итого	12,0
14	21	14	67		46,0			46,0		
14	67	16	6	139,2				139,2	ерник 1.0	
16	6	18	7		201,0			201,0		
18	7	18	73	65,8				65,8	ерник 1.5	
18	73	21	16		243,3			243,3		
21	16	22	50	133,9				133,9	ерник 0.5	
22	50	22	67		16,4			16,4		
22	67	22	71		4,2			4,2	заболочено	
22	71	23	39		68,5			68,5		
23	39	23	54		14,4			14,4	заболочено	
23	54	23	92		38,8			38,8		
23	92	24	0		7,7			7,7	заболочено	
24	0	24	72		71,4			71,4		
24	72	24	76		4,7			4,7	заболочено	
24	76	24	96		20,0			20,0		
24	96	25	10				13,3	13,3	пес. автодорога	
25	10	25	46		36,6			36,6	заболочено	
25	46	27	22		176,2			176,2		
27	22	29	34			212,0		212,0	травяная влаголюбивая растительность	
				338,9	949,3	212,0	13,3	1513,5	Итого	1513,5

СПК колхоз
"Ижемский
оленовод"

Документ разработан ООО «НК «Роснефть» - НТЦ». Информация, содержащаяся в документе, может быть раскрыта или передана третьим лицам только по согласованию между Разработчиком и Заказчиком

Изм.	Кол.уч.	Лист	№ док.	Подп.	Дата
Инва. № подкл.	Подп. и дата	Взам. инв. №			
34009/П					

1750620/0434Д-П-002.700.000-ППО-01

Лист

14

Формат А4

Ведомость расчистки от лесорастительности приведена в таблице 4.2

Таблица 4.2 - Ведомость расчистки от лесорастительности по трассе

ВЛ-10 кВ от полигона ТБО м/р им. А.Титова (Оп.№20) до площадки хранения МТР "Карьер-1" м/р им. А.Титова						
Тип угодья	Местоположение участка трассы		Длина, м	Протяженность, м		
				Кустарник		
	от ПК	до ПК		густой	средней густоты	редкий
Кустарник	1+20,83	3+4,81	183,98		183,98	
Кустарник	5+13,21	5+33,43	20,22		20,22	
Кустарник	5+83,48	6+62,37	78,89		78,89	
Кустарник	9+36,43	9+46,01	9,58		9,58	
Кустарник	9+62,51	10+19,28	56,77		56,77	
Кустарник	14+66,87	16+6,09	139,22		139,22	
Кустарник	18+7,06	18+72,89	65,83		65,83	
Кустарник	21+16,20	22+50,08	133,88		133,88	

Ведомость водных преград, пересекаемых трассами, приведена в таблице 4.3

Таблица 4.3 - Ведомость водных преград, пересекаемых трассой

ВЛ-10 кВ от полигона ТБО м/р им. А.Титова (Оп.№20) до площадки хранения МТР "Карьер-1" м/р им. А.Титова						
КМ по трассе	ПК по трассе	Наименование водотока	Урез воды, дата	Ширина, м	Глубина, м	Скорость течения, м/с
0	0+70,78	обводнение	$\frac{183.88}{17.IX}$	10,49	0,22	-
1	12+18,97	озеро	$\frac{174.33}{18.IX}$	47,51	1,72	-

Документ разработан ООО «НК «Роснефть» - НТЦ». Информация, содержащаяся в документе, может быть раскрыта или передана третьим лицам только по согласованию между Разработчиком и Заказчиком

Инва. № подл.	34009/П	Подп. и дата	Взам. инв. №					
Изм.	Кол.уч.	Лист	№ док.	Подп.	Дата	1750620/0434Д-П-002.700.000-ППО-01	Лист	15

5 ОПИСАНИЕ РЕШЕНИЙ ПО ОРГАНИЗАЦИИ РЕЛЬЕФА ТРАССЫ И ИНЖЕНЕРНОЙ ПОДГОТОВКЕ ТЕРРИТОРИИ

По площадкам принята система сплошной вертикальной планировки в насыпи. Организация рельефа выполнена из условия скорейшего отвода поверхностных вод от проектируемых зданий и сооружений.

Уклоны свободно спланированной территории не превышают нормативно-допустимых и составляют не менее 5 ‰.

Для обеспечения подъезда к проектируемым сооружениям, проезда пожарной и ремонтной техники на площадке запроектирован внутриплощадочный проезд. Минимальные радиусы закруглений внутриплощадочного проезда приняты не менее 8 м по бровке исходя из конструктивных габаритов автомобильной техники, которая будет применяться при эксплуатации площадок.

На внутриплощадочных проездах принято покрытие капитального типа, которое имеет устойчивые во времени ровность и шероховатость поверхности, необходимые для обеспечения расчетных скоростей и безопасности движения.

- покрытие – сборные железобетонные плиты 1ПДН-14;
- геополотно;

Основные параметры поперечного профиля:

- число полос движения – 1;
- ширина земляного полотна – 6,50 м;
- ширина полосы движения – 4,50 м;
- обочины – 1,00 м.

Продольные и поперечные уклоны увязаны с планировочными решениями прилегающей территории.

Проектируемая ВЛ 10 кВ выполняется одноцепной на металлических опорах из гнутого профиля для ВЛ с изолированными проводами по серии РЛ/99-373.

Опоры предназначены для применения в I-V ветровых районах и I - V районах по гололеду согласно ПУЭ 7 изд. Устанавливаются промежуточные и анкерно-угловые опоры нормального и повышенного габаритов.

Закрепление опор в грунте свайное

Габариты от нижнего провода до земли приняты не менее 6 м при максимальных стрелах провеса.

Габарит от нижнего провода ВЛ 10кВ до площадок обслуживания, конструкций здания принят не менее 4,5 м.

Пересечения и сближения проектной ВЛ 10 кВ с инженерными коммуникациями выполняются в соответствии с требованиями ПУЭ.

Документ разработан ООО «НК «Роснефть» - НТЦ». Информация, содержащаяся в документе, может быть раскрыта или передана третьим лицам только по согласованию между Разработчиком и Заказчиком

Инв. № подл.	34009/П	Подп. и дата	Взам. инв. №							Лист
				1750620/0434Д-П-002.700.000-ППО-01						
Изм.	Кол.уч.	Лист	№ док.	Подп.	Дата					

На каждой опоре ВЛ 10 кВ нанесен номер опоры и номер ВЛ. На расстоянии не более 500 м друг от друга на опорах устанавливаются информационные знаки с указанием ширины охранной зоны ВЛ равной 22 м. Ширина охранной зоны определена согласно «Правил установления охранных зон объектов электросетевого хозяйства и особых условий использования земельных участков, расположенных в границах таких зон», утвержденных постановлением Правительства РФ от 24 февраля 2009 г. N 160.

При пересечении с автодорогой соблюдается габарит не менее 8 м. Устанавливаются дорожные знаки с указанием габарита.

Знаки выполняются эмалированными, размерами 400 x 500 мм.

Опоры ВЛ 10 кВ на подходе к КТП 10/0,4 кВ с воздушным вводом на протяжении 200 м должны быть заземлены с сопротивлением заземляющего устройства не более 10 Ом (при ρ грунта не более 100 Ом·м)

Все соединения заземления выполняются сваркой или надежным болтовым соединением.

Документ разработан ООО «НК «Роснефть» - НТЦ». Информация, содержащаяся в документе, может быть раскрыта или передана третьим лицам только по согласованию между Разработчиком и Заказчиком

Инв. № подл.	Подп. и дата	Взам. инв. №					1750620/0434Д-П-002.700.000-ППО-01	Лист	
34009/П			Изм.	Кол.уч.	Лист	№ док.		Подп.	Дата

6 СВЕДЕНИЯ О РАДИУСАХ И УГЛАХ ПОВОРОТА, ДЛИНЕ ПРЯМЫХ И КРИВОЛИНЕЙНЫХ УЧАСТКОВ, ПРОДОЛЬНЫХ И ПОПЕРЕЧНЫХ

6.1 КТП 10/0,4кВ мощностью 630кВА

Площадка КТП 10/0,4кВ расположена на территории месторождения им. А. Титова, в 2,5 км к востоку от полигона ТБО, в 3,3 км к юго-востоку от площадки ОБП, на землях СПК колхоз «Ижемский оленевод и Ко».

Площадка КТП 10/0,4кВ расположена на проектном расширении отсыпки территории площадки хранения МТР "Карьер-1" м/р им. А.Титова. Участок вдоль границы существующей отсыпки покрыт болотом с травяной влаголюбивой растительностью. Отметки колеблются от 167,5 до 168 метров.

В пределах площадки хранения МТР расположены открытые склады. Территория площадки спланирована, отсыпана песком. Абсолютные высоты по площадке колеблются от 168,5 до 169 метров над уровнем Балтийского моря.

6.2 ВЛ-10 кВ от полигона ТБО м/р им. А.Титова (Оп.№20) до площадки хранения МТР "Карьер-1" м/р им. А.Титова

Протяженность трассы составляет 2,934 км.

Трасса изыскана от опоры №20 ВЛ 10 кВ, указанной в техническом задании, (ПК0) в восточном направлении к проектируемой КТП 10/0,4кВ на площадке хранения МТР "Карьер-1". Конец трассы ПК 29+34,40.

Трасса проложена по территории, покрытой травяной влаголюбивой растительностью с участками зарослей кустарника, частично заболоченной с участком болота, пересекает озеро, автодороги и олений переход.

Отметки высот по трассе колеблются от 156,90 до 185,96 метров над уровнем Балтийского моря.

Ведомость углов поворота трассы ВЛ 10 кВ представлены в таблице 6.1

Таблица 6.1 – Ведомость углов поворота трассы ВЛ-10 кВ от полигона ТБО м/р им.

А.Титова до площадки хранения МТР "Карьер-1" м/р им. А.Титова

Номер знака	Измеренные левые углы	Расстояние между знаками	Элементы кривых					
			Радиус R, м	Угол	Тангенс		Кривая L, м	Биссектриса Б, м
					T1, м	T2, м		
ПК0			0	0°00'	0	0	0	0
		14,4						
Уг.1(ВЛ)	90°00'		0	90°00'	0	0	0	0
		72,17						
Ств.1-0(ВЛ)	180°00'		0	0°00'	0	0	0	0
		274,23						
Ств.1-1(ВЛ)	180°00'		0	0°00'	0	0	0	0

Изм.	Кол.уч.	Лист	№ док.	Подп.	Дата

Изм.	Кол.уч.	Лист	№ док.	Подп.	Дата

1750620/0434Д-П-002.700.000-ППО-01

Лист

18

Документ разработан ООО «НК «Роснефть» - НТЦ». Информация, содержащаяся в документе, может быть раскрыта или передана третьим лицам только по согласованию между Разработчиком и Заказчиком

Номер знака	Измеренные левые углы	Расстояние между знаками	Элементы кривых					
			Радиус R, м	Угол	Тангенс		Кривая L, м	Биссектриса Б, м
					T1, м	T2, м		
		50,21						
Уг.2(ВЛ)	222°38'		0	42°38'	0	0	0	0
		45,43						
Уг.3(ВЛ)	208°34'		0	28°34'	0	0	0	0
		393,16						
Ств.3-1(ВЛ)	180°00'		0	0°00'	0	0	0	0
		182,38						
Ств.3-2(ВЛ)	180°00'		0	0°00'	0	0	0	0
		90,5						
Уг.4(ВЛ)	239°02'		0	59°02'	0	0	0	0
		169,96						
Уг.5(ВЛ)	142°17'		0	37°43'	0	0	0	0
		80,46						
Ств.5-1(ВЛ)	180°00'		0	0°00'	0	0	0	0
		254,84						
Ств.5-2(ВЛ)	180°00'		0	0°00'	0	0	0	0
		378,87						
Ств.5-3(ВЛ)	180°00'		0	0°00'	0	0	0	0
		84,13						
Уг.6(ВЛ)	178°37'		0	1°23'	0	0	0	0
		208,25						
Ств.6-0(ВЛ)	180°00'		0	0°00'	0	0	0	0
		202,47						
Ств.6-1(ВЛ)	180°00'		0	0°00'	0	0	0	0
		424,18						
Уг.7(ВЛ)	240°00'		0	60°00'	0	0	0	0
		8,76						
Кон.тр.	180°00'		0	0°00'	0	0	0	0
		0						
	Итого:	2934,4						

Инва. № подл.	Подп. и дата	Взам. инв. №
34009/П		

Изм.	Кол.уч.	Лист	№ док.	Подп.	Дата

1750620/0434Д-П-002.700.000-ППО-01

Лист

19

7 ОБОСНОВАНИЕ НЕОБХОДИМОСТИ РАЗМЕЩЕНИЯ ОБЪЕКТА И ЕГО ИНФРАСТРУКТУРЫ НА ЗЕМЛЯХ СЕЛЬСКОХОЗЯЙСТВЕННОГО НАЗНАЧЕНИЯ, ЛЕСНОГО, ВОДНОГО ФОНДОВ, ЗЕМЛЯХ ОСОБО ОХРАНЯЕМЫХ ПРИРОДНЫХ ТЕРРИТОРИЙ

Размещение проектируемых объектов, исходя из требований экологической безопасности и эксплуатационной надежности. Объекты располагаются с учетом наименьшего воздействия на рельеф, почвы, растительный и животный мир.

Проектируемые сооружения и инженерные коммуникации размещаются в зоне, свободной от застройки.

В районе размещения проектируемых объектов для целей строительства выбраны земельные участки из категорий земель: «Земли сельскохозяйственного назначения» и «Земли промышленности».

После окончания строительно-монтажных работ предусматривается рекультивация нарушенных земель.

По окончании рекультивации, предоставленные земельные участки возвращаются прежним землевладельцам (землепользователям) в состоянии, пригодном для дальнейшего их использования по назначению.

При проведении работ по строительству и эксплуатации объектов проектирования будут проводиться мероприятия по максимально возможному исключению загрязнений поверхностных и подземных вод.

В целях снижения воздействия на земли в период эксплуатации предусмотрен комплекс технологических, технических и организационных мероприятий, направленный, в первую очередь, на повышение эксплуатационной надежности, противопожарной и экологической безопасности проектируемых объектов.

Проектируемые объекты в составе проекта «Электроснабжение площадки МТР на Карьере-1 м/р им. А. Титова» находятся вне особо охраняемых природных территорий федерального, регионального и местного значения.

Документ разработан ООО «НК «Роснефть» - НТЦ». Информация, содержащаяся в документе, может быть раскрыта или передана третьим лицам только по согласованию между Разработчиком и Заказчиком

Инв. № подл.	34009/П	Подп. и дата	Взам. инв. №							Лист
				1750620/0434Д-П-002.700.000-ППО-01						
Изм.	Кол.уч.	Лист	№ док.	Подп.	Дата					

8 ССЫЛОЧНЫЕ НОРМАТИВНЫЕ ДОКУМЕНТЫ

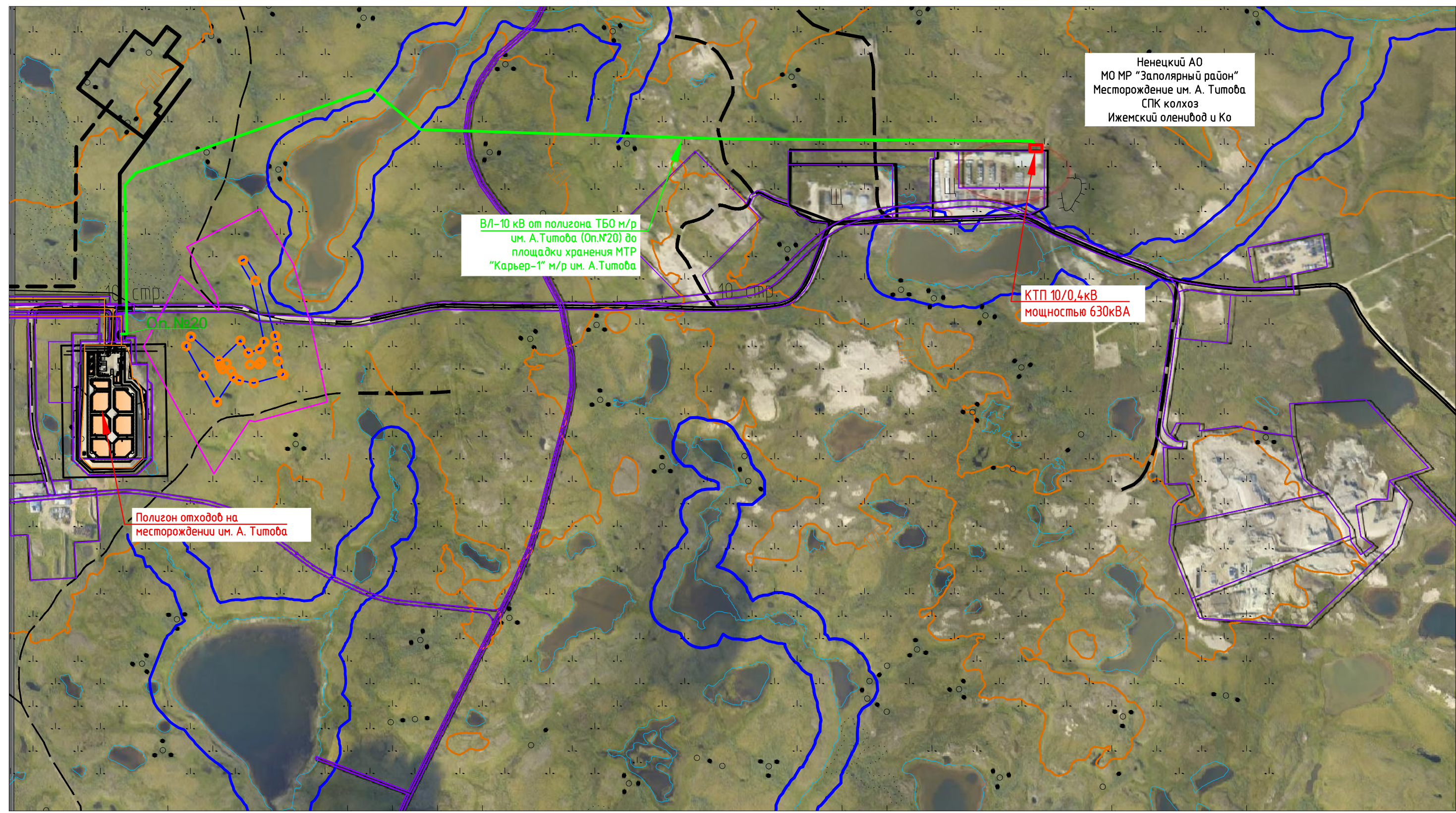
Обозначение документа, на который дана ссылка		Номер раздела, пункта, подпункта тома
№136-ФЗ от 25.10.2001 г.	Земельный кодекс Российской Федерации	1
№190-ФЗ от 29.12.2004 г.	Градостроительный кодекс Российской Федерации	1
№74-ФЗ от 03.06.2006 г.	Водный кодекс Российской Федерации	1
№200-ФЗ от 04.12.2006 г.	Лесной кодекс Российской Федерации	1
Постановление Правительства РФ от 16.02.2008 г №87.	О составе разделов проектной документации и требованиях к их содержанию	1
Постановление Правительства РФ от 24.02.2009 г. № 160	О порядке установления охранных зон объектов электросетевого хозяйства и особых условий использования земельных участков, расположенных в границах таких зон	2.2
ВСН № 14278 тм-т1	Нормы отвода земель для электрических сетей напряжением 0,38 - 750 кВ	3
ПУЭ	Правила устройства электроустановок, изд. 7	2.2

Документ разработан ООО «НК «Роснефть» - НТЦ». Информация, содержащаяся в документе, может быть раскрыта или передана третьим лицам только по согласованию между Разработчиком и Заказчиком

Изм.	Кол.уч.	Лист	№ док.	Подп.	Дата	1750620/0434Д-П-002.700.000-ППО-01	Лист
							21
Инва. № подл.	Подп. и дата	Взам. инв. №					
34009/П							

Ситуационный план (1:10000)

Документ разработан ООО "НК "Роснефть"-НТЦ".
Информация, содержащаяся в документе, может
быть раскрыта или передана третьим лицам только
по согласованию между Разработчиком и Заказчиком



Ненецкий АО
МО МР "Заполяный район"
Месторождение им. А. Титова
СПК колхоз
Ижемский оленевод и Ко

ВЛ-10 кВ от полигона ТБО м/р
им. А.Титова (Оп.№20) до
площадки хранения МТР
"Карьер-1" м/р им. А.Титова

КТП 10/0,4кВ
мощность 630кВА

Полигон отходов на
месторождении им. А. Титова

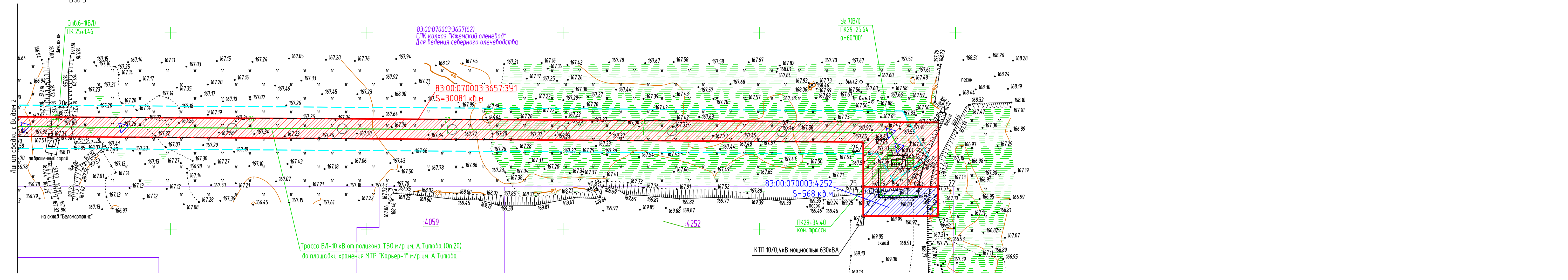
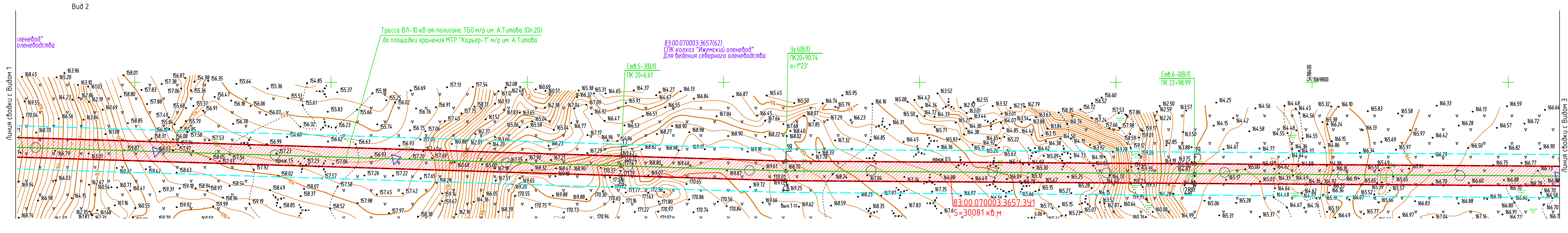
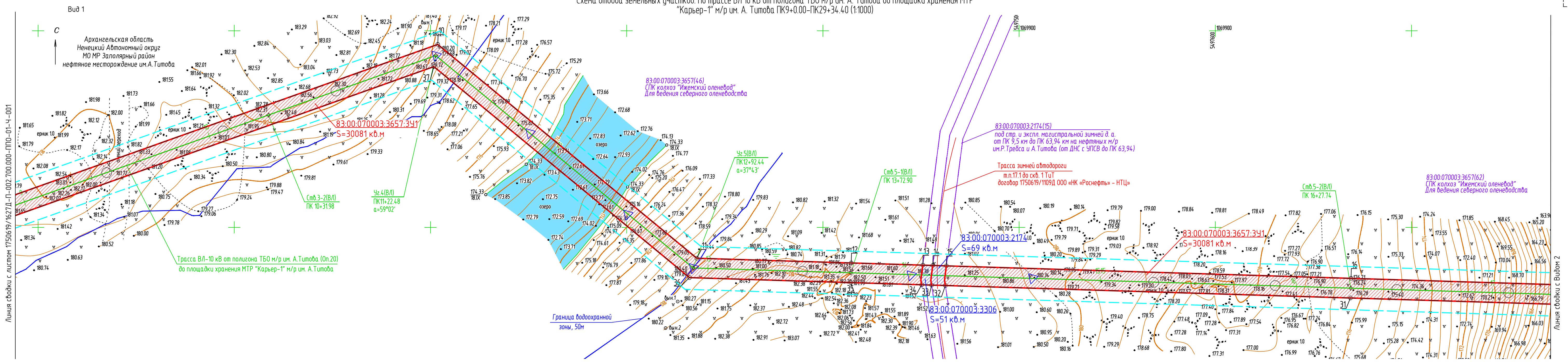
Согласовано	
Взам. инб.№	
Подп. и дата	
Инб. № подл.	34.009/ЛП

Условные обозначения

- — Водоохранные зоны
- — Проектируемая ВЛ
- — Граница земельных участков
- - - — Граница III пояса ЗСО
- - - — Автозимники
- — Существующие и запроектированные коммуникации
- — Объекты культурного наследия
- — Граница защитной зоны святого места

1750620/0434Д-П-002.700.000-ППО-01-СХ-001					
Электроснабжение площадки МТР на Карьере-1 м/р им. А. Титова					
Изм.	Кол.уч.	Лист	№ док.	Подп.	Дата
Разраб.		Зинченко			16.05.22
Защ.гр.		Берх			16.05.22
Нач. отд.		Брезгун			16.05.22
Н. контр.		Кудря			16.05.22
ГИП		Зозуля			16.05.22
Проект полосы отвода				Стадия	Лист
				П	1
Ситуационный план (1:10000)				ООО "НК "Роснефть"-НТЦ"	

Схема отвода земельных участков. По трассе ВЛ 10 кВ от полигона ТБО м/р им. А. Тутובה до площадки хранения МТР "Карьер-1" м/р им. А. Тутובה (1:1000)



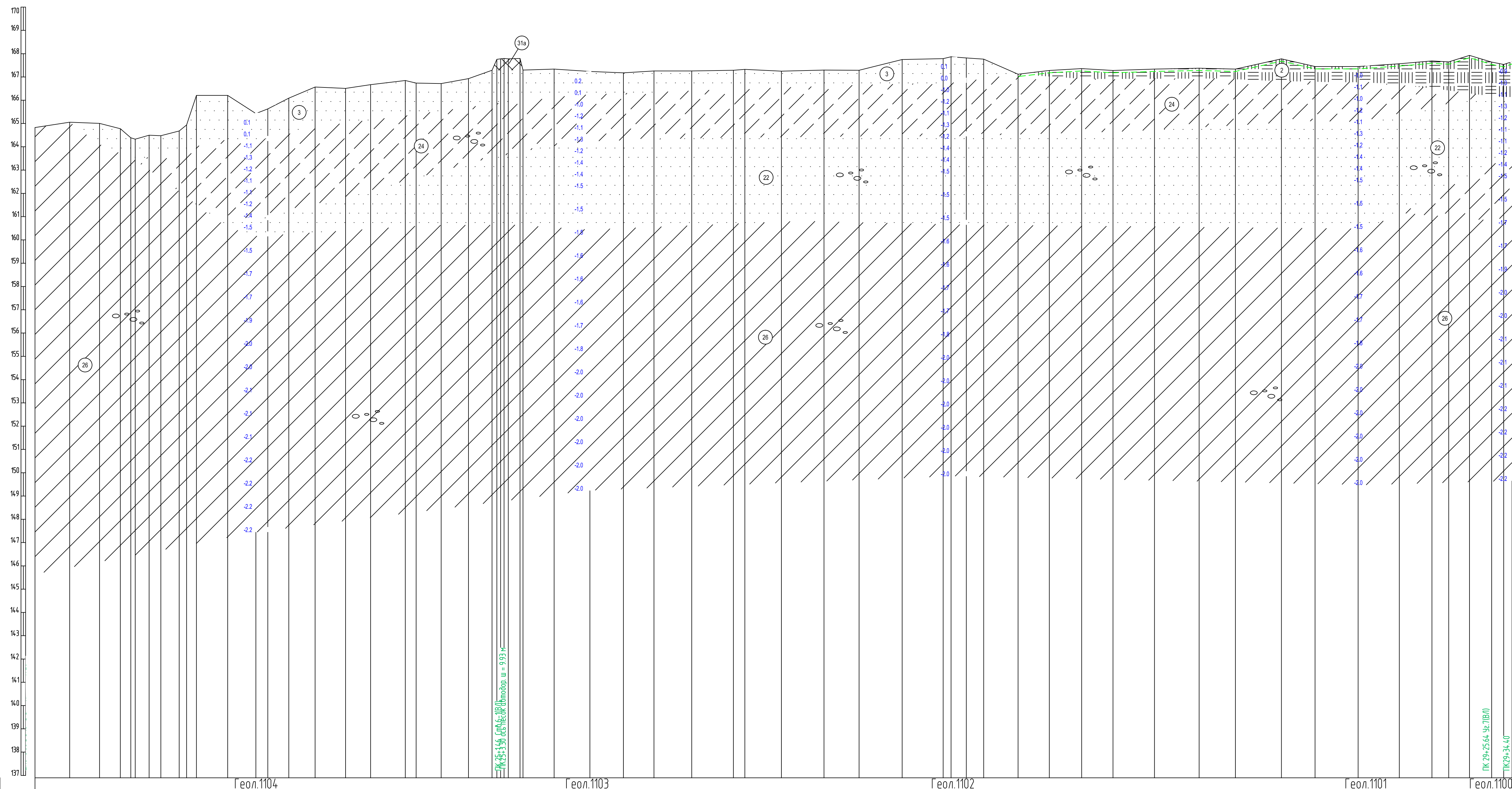
- УСЛОВНЫЕ ОБОЗНАЧЕНИЯ**
- Зона планируемого размещения объектов в соответствии с утвержденной документацией по планировке территории
 - Границы вновь образуемых земельных участков, используемых для строительства проектируемых объектов (образуемые земельные участки)
 - Границы ранее учтенных земельных участков, используемых для строительства проектируемых объектов (в аренде ООО "Башинетф-Полк")
 - 83.00.070003.3657.341
S=30081 кв.м - Условный номер земельного участка, используемого для строительства проектируемых объектов/площади
 - 1 - Номера поворотных точек границ земельных участков в соответствии с утвержденной документацией по планировке территории
 - - Трасса проектируемой ВЛ
 - Границы земельных участков, учтенных в ЕГРН
 - 83.00.070001 - Кадастровый номер квартала
 - 5177 - Кадастровый номер земельного участка
 - Граница охранной зоны ВЛ

Документ разработан ООО "НК "Роснефть" -НТЦ". Информация, содержащаяся в документе, может быть раскрываема третьим лицам без согласия Заказчика.

Создано: []
 Проверено: []
 Согласовано: []
 Взам. инв. №: []
 Подп. и дата: []
 Инв. № подл.: 34-0009/П

		1750620/0434Д-П-002.700.000-ППО-01-Ч-002	
		Электроснабжение площадки МТР на Карьере-1 м/р им. А. Тутובה	
Изм.	Колыч	Лист	№ док
Разраб.	Зинченко	№ док	Дата
Зав. эр.	Берх	№ док	Дата
Нач. отд.	Брезгун	№ док	Дата
Н. контр.	Кудря	№ док	Дата
ГИП	Зозуля	№ док	Дата
		Проект полосы отвода	Стадия
		П	2
		ООО "НК "Роснефть" -НТЦ"	
		1750620_0434Д-П-002.700.000-ППО-01-Ч-001-002.dwg	
		Формат А1	

Внимание! Если в процессе разработки проекта обнаружены несоответствия между данными, полученными в результате геодезических измерений, и данными, полученными в результате лабораторных исследований, то в проекте должны быть указаны или переданы поручителю листы только по согласованию между разработчиком и Заказчиком.



- УСЛОВНЫЕ ОБОЗНАЧЕНИЯ**
- IV (19) Низкий грунт: торф, суглинок, мерль, слабодысты
 - IV (2) Торф мерль, среднесуглинок
 - а, Ia (3) Торф мерль, водонасыщенный, суглинок
 - а, Ia (7) Броник мерль, суглинок
 - а, Ia (13) Броник мерль, слабодысты
 - а, Ia (13а) Броник мерль, слабодысты
 - п, пр (20) Броник мерль, суглинок
 - п, пр (22) Торф мерль, слабодысты
 - п, пр (24) Броник мерль, слабодысты
 - п, пр (26) Броник мерль, слабодысты
 - п, пр (26а) Броник мерль, слабодысты
- Номер инженерно-геологического элемента
- Место опоры мачты | проб. Включена галка проб



Примечания:
 1. С поверхности заземлен много-растворный слой, мощность 0.1-0.2 м.
 2. Включена галка и галки 3 - 7%, реже до 10% 10-15%.

1. Система высот Балтийская, 1977 года.
 2. Карта фактов масштаба 1:1000.

Изм.	№	Дата	Полн.	И.И.И.
1				
2				
3				
4				
5				
6				
7				
8				
9				
10				
11				
12				
13				
14				
15				
16				
17				
18				
19				
20				
21				
22				
23				
24				
25				
26				
27				
28				
29				
30				
31				
32				
33				
34				
35				
36				
37				
38				
39				
40				
41				
42				
43				
44				
45				
46				
47				
48				
49				
50				
51				
52				
53				
54				
55				
56				
57				
58				
59				
60				
61				
62				
63				
64				
65				
66				
67				
68				
69				
70				
71				
72				
73				
74				
75				
76				
77				
78				
79				
80				
81				
82				
83				
84				
85				
86				
87				
88				
89				
90				
91				
92				
93				
94				
95				
96				
97				
98				
99				
100				

№	1	2	3	4	5	6	7	8	9	10	11	12	13	14	15	16	17	18	19	20	21	22	23	24	25	26	27	28	29	30	31	32	33	34	35	36	37	38	39	40	41	42	43	44	45	46	47	48	49	50	51	52	53	54	55	56	57	58	59	60	61	62	63	64	65	66	67	68	69	70	71	72	73	74	75	76	77	78	79	80	81	82	83	84	85	86	87	88	89	90	91	92	93	94	95	96	97	98	99	100																																																																																																																																																																																																																																																																																																																																																																																																																																																																																																																																						
Пикетаж	0+00	0+05	0+10	0+15	0+20	0+25	0+30	0+35	0+40	0+45	0+50	0+55	0+60	0+65	0+70	0+75	0+80	0+85	0+90	0+95	1+00	1+05	1+10	1+15	1+20	1+25	1+30	1+35	1+40	1+45	1+50	1+55	1+60	1+65	1+70	1+75	1+80	1+85	1+90	1+95	2+00	2+05	2+10	2+15	2+20	2+25	2+30	2+35	2+40	2+45	2+50	2+55	2+60	2+65	2+70	2+75	2+80	2+85	2+90	2+95	3+00	3+05	3+10	3+15	3+20	3+25	3+30	3+35	3+40	3+45	3+50	3+55	3+60	3+65	3+70	3+75	3+80	3+85	3+90	3+95	4+00	4+05	4+10	4+15	4+20	4+25	4+30	4+35	4+40	4+45	4+50	4+55	4+60	4+65	4+70	4+75	4+80	4+85	4+90	4+95	5+00	5+05	5+10	5+15	5+20	5+25	5+30	5+35	5+40	5+45	5+50	5+55	5+60	5+65	5+70	5+75	5+80	5+85	5+90	5+95	6+00	6+05	6+10	6+15	6+20	6+25	6+30	6+35	6+40	6+45	6+50	6+55	6+60	6+65	6+70	6+75	6+80	6+85	6+90	6+95	7+00	7+05	7+10	7+15	7+20	7+25	7+30	7+35	7+40	7+45	7+50	7+55	7+60	7+65	7+70	7+75	7+80	7+85	7+90	7+95	8+00	8+05	8+10	8+15	8+20	8+25	8+30	8+35	8+40	8+45	8+50	8+55	8+60	8+65	8+70	8+75	8+80	8+85	8+90	8+95	9+00	9+05	9+10	9+15	9+20	9+25	9+30	9+35	9+40	9+45	9+50	9+55	9+60	9+65	9+70	9+75	9+80	9+85	9+90	9+95	10+00	10+05	10+10	10+15	10+20	10+25	10+30	10+35	10+40	10+45	10+50	10+55	10+60	10+65	10+70	10+75	10+80	10+85	10+90	10+95	11+00	11+05	11+10	11+15	11+20	11+25	11+30	11+35	11+40	11+45	11+50	11+55	11+60	11+65	11+70	11+75	11+80	11+85	11+90	11+95	12+00	12+05	12+10	12+15	12+20	12+25	12+30	12+35	12+40	12+45	12+50	12+55	12+60	12+65	12+70	12+75	12+80	12+85	12+90	12+95	13+00	13+05	13+10	13+15	13+20	13+25	13+30	13+35	13+40	13+45	13+50	13+55	13+60	13+65	13+70	13+75	13+80	13+85	13+90	13+95	14+00	14+05	14+10	14+15	14+20	14+25	14+30	14+35	14+40	14+45	14+50	14+55	14+60	14+65	14+70	14+75	14+80	14+85	14+90	14+95	15+00	15+05	15+10	15+15	15+20	15+25	15+30	15+35	15+40	15+45	15+50	15+55	15+60	15+65	15+70	15+75	15+80	15+85	15+90	15+95	16+00	16+05	16+10	16+15	16+20	16+25	16+30	16+35	16+40	16+45	16+50	16+55	16+60	16+65	16+70	16+75	16+80	16+85	16+90	16+95	17+00	17+05	17+10	17+15	17+20	17+25	17+30	17+35	17+40	17+45	17+50	17+55	17+60	17+65	17+70	17+75	17+80	17+85	17+90	17+95	18+00	18+05	18+10	18+15	18+20	18+25	18+30	18+35	18+40	18+45	18+50	18+55	18+60	18+65	18+70	18+75	18+80	18+85	18+90	18+95	19+00	19+05	19+10	19+15	19+20	19+25	19+30	19+35	19+40	19+45	19+50	19+55	19+60	19+65	19+70	19+75	19+80	19+85	19+90	19+95	20+00	20+05	20+10	20+15	20+20	20+25	20+30	20+35	20+40	20+45	20+50	20+55	20+60	20+65	20+70	20+75	20+80	20+85	20+90	20+95	21+00	21+05	21+10	21+15	21+20	21+25	21+30	21+35	21+40	21+45	21+50	21+55	21+60	21+65	21+70	21+75	21+80	21+85	21+90	21+95	22+00	22+05	22+10	22+15	22+20	22+25	22+30	22+35	22+40	22+45	22+50	22+55	22+60	22+65	22+70	22+75	22+80	22+85	22+90	22+95	23+00	23+05	23+10	23+15	23+20	23+25	23+30	23+35	23+40	23+45	23+50	23+55	23+60	23+65	23+70	23+75	23+80	23+85	23+90	23+95	24+00	24+05	24+10	24+15	24+20	24+25	24+30	24+35	24+40	24+45	24+50	24+55	24+60	24+65	24+70	24+75	24+80	24+85	24+90	24+95	25+00	25+05	25+10	25+15	25+20	25+25	25+30	25+35	25+40	25+45	25+50	25+55	25+60	25+65	25+70	25+75	25+80	25+85	25+90	25+95	26+00	26+05	26+10	26+15	26+20	26+25	26+30	26+35	26+40	26+45	26+50	26+55	26+60	26+65	26+70	26+75	26+80	26+85	26+90	26+95	27+00	27+05	27+10	27+15	27+20	27+25	27+30	27+35	27+40	27+45	27+50	27+55	27+60	27+65	27+70	27+75	27+80	27+85	27+90	27+95	28+00	28+05	28+10	28+15	28+20	28+25	28+30	28+35	28+40	28+45	28+50	28+55	28+60	28+65	28+70	28+75	28+80	28+85	28+90	28+95	29+00	29+05	29+10	29+15	29+20	29+25	29+30	29+35	29+40	29+45	29+50	29+55	29+60	29+65	29+70	29+75	29+80	29+85	29+90	29+95	30+00	30+05	30+10	30+15	30+20	30+25	30+30	30+35	30+40	30+45	30+50	30+55	30+60	30+65	30+70	30+75	30+80	30+85