



№ СРО-П-Б-0108-13-2016 от 19 декабря 2016г.
Технический заказчик – ППК «Единый заказчик» в соответствии с
Федеральным законом от 22.12.2020 г. №435-ФЗ
«О публично-правовой компании «Единый заказчик в сфере строительства»
«Детский круглогодичный спортивно-оздоровительный центр,
Калининградская область. 2-й этап»

ПРОЕКТНАЯ ДОКУМЕНТАЦИЯ

**Раздел 5. Сведения об инженерном оборудовании, о
сетях инженерно-технического обеспечения, перечень
инженерно-технических мероприятий, содержание
технологических решений.**

**Подраздел 7. Технологические решения.
Часть 7. Учебный корпус на 200 человек.**

21.021-ТЕХ-ИОС7.7

Том 5.7.7

Инв. № подл. -----	Подп. и дата	Взам. инв. №
-----------------------	--------------	--------------

Ижевск 2022



№ СРО-П-Б-0108-13-2016 от 19 декабря 2016г.
Технический заказчик – ППК «Единый заказчик» в соответствии с
Федеральным законом от 22.12.2020 г. №435-ФЗ
«О публично-правовой компании «Единый заказчик в сфере строительства»
«Детский круглогодичный спортивно-оздоровительный центр,
Калининградская область. 2-й этап»

ПРОЕКТНАЯ ДОКУМЕНТАЦИЯ

**Раздел 5. Сведения об инженерном оборудовании, о
сетях инженерно-технического обеспечения, перечень
инженерно-технических мероприятий, содержание
технологических решений.**

**Подраздел 7. Технологические решения.
Часть 7. Учебный корпус на 200 человек.**

21.021-ТЕХ-ИОС7.7

Том 5.7.7

Главный инженер

С.А. Поздеев

Главный инженер проекта

А.Н. Дмитриев


Инв. № подл.	-----
Подп. и дата	
Взам. инв. №	

Ижевск 2022

Содержание тома __

Обозначение	Наименование	Примечание
21.021-ТЕХ-ИОС7.7.С	Содержание тома 5.7.7	
21.021-ТЕХ-ИОС7.7. ТЧ	Текстовая часть	
21.021-ТЕХ-ИОС7.7. ГЧ	Графическая часть	
	Приложения	
21.021-ТЕХ-ИОС7.7. СО	Спецификация оборудования, изделий и материалов	Листов 27

Состав проектной документации приведен в отдельном томе, см. инв.№21.021-ТЕХ-СП

Инв. № подл.	Подл. и дата	Взам. инв. №							21.021-ТЕХ-ИОС7.7.С			
Инв. № подл.	Подл. и дата	Взам. инв. №	Изм.	Кол.уч.	Лист	№док.	Подпись	Дата	Содержание тома	Стадия	Лист	Листов
			Разработал		Киселева			06.22		П		1
			Проверил		Киселев							
			Н.контр.		Аверина							
			ГИП		Дмитриев							
												

Содержание текстовой части

Исходные данные	1
1. Основные технологические решения	2
2. Планировочные решения и оснащение помещений различного назначения технологическим оборудованием.....	6
3. Обоснование количества и типов вспомогательного оборудования, в том числе грузоподъемного оборудования, транспортных средств и механизмов.....	7
4. Сведения о расчетной численности персонала, режим работы.....	8
5. Перечень мероприятий, обеспечивающих соблюдение требований по охране труда, при эксплуатации производственных и непроизводственных объектов капитального строительства	9
6. Перечень мероприятий по предотвращению (сокращению) выбросов и сбросов вредных веществ в окружающую среду.....	10
7. Описание технических средств и обоснование проектных решений, направленных на обнаружение взрывных устройств, оружия и боеприпасов.....	11
8. Мероприятия по сбору, хранению и удалению отходов и мусора.....	12
9. Обоснование проектных решений, направленных на соблюдение требований технологических регламентов.....	13

Согласовано:		

Взам. инв. №	
Подп. и дата	

Инв. № подл.					

Изм.	Кол.уч.	Лист	№ док.	Подпись	Дата
Разработал		Киселева			06.22
Проверил		Киселев			
Н.контр.		Аверина			
ГИП		Дмитриев			06.22

21.021-ТЕХ-ИОС7.7.ТЧ

Текстовая часть

Стадия	Лист	Листов
П	1	14
		

Исходные данные.

Технологическая часть проекта «Детский круглогодичный спортивно-оздоровительный центр, Калининградская область. 2 этап. Учебный корпус», выполнена согласно задания на проектирование, выданного заказчиком, и действующих нормативных документов:

- СП 118.13330.2012 «Общественные здания и сооружения»;
- СП 2.4.3648-20 «Санитарно-эпидемиологические требования к организациям воспитания и обучения, отдыха и оздоровления детей и молодежи»;
- СП 251.1325800.2016 «Здания общеобразовательных учреждений»;
- СанПиН 1.2.3685-21 «Гигиенические нормативы и требования к обеспечению безопасности и безвредности для человека факторов среды обитания»;
- МР 2.4.0179-20 «Рекомендации по организации питания обучающихся общеобразовательных организаций»;
- ТОИ Р-45-084-01 «Типовая инструкция по охране труда при работе на персональном компьютере»;
- СП 12.13130.2009 «Определение категорий помещений и зданий по взрывопожарной и пожарной опасности»;
- СП 132.13330.2011 «Обеспечение антитеррористической защищенности зданий и сооружений»;
- Правила противопожарного режима в Российской Федерации, утвержденные Правительством РФ от 16.09.2020г №1479.

Инв. № подл. 21.021-	Подп. и дата	Взам. инв. №					21.021-ТЕХ-ИОС7.7.ТЧ	Лист
								1
Изм.	Кол.уч.	Лист	№док	Подпись	Дата			

1. Основные технологические решения.

Проектом принято размещение школы на 200 учащихся 2 и 3 ступени обучения во вновь возводимом здании сложной конфигурации. Здание запроектировано с тремя надземными этажами.

Объемно-планировочное решение школы обеспечивает возможность проведения учебных занятий в соответствии с типовым учебным планом общеобразовательной школы, рассчитанной на 11-летний период обучения. Набор учебных и вспомогательных помещений школы создает также условия для изучения дополнительных предметов для всестороннего развития личности обучающихся.

Учебные занятия проводятся в одну смену с 8.00 до 14.00.

Количество обучаемых в одну смену - 200 учащихся.

Общее количество МГН согласно табл. Б.2 СП 59.13330.2020 - 4 чел,

в соотношении М2/М3/М4 - 1/2/1 человек соответственно.

Распределение классов и учащихся по ступеням:

Ступени	Кол-во параллелей	Кол-во классов шт.	Кол-во учеников в классе чел.	Кол-во учащихся
II (5,6,7,8,9 классы)	1	5 классов x 1 параллель=5	25	5x25=125
III (10 класс)	1	1 класса x 1 параллели=1	25	25x1=25
III (11 класс)	2	1 класса x 2 параллели=2	25	25x2=50
Итого		8		200

Состав и площади учебных помещений и планировочные решения обеспечивают возможность проведения занятий в соответствии с типовым учебным планом общеобразовательной школы.

Проектом предусмотрено оборудование входных дверей в школу турникетами-триподами со встроенными считывающими устройствами и арочным металлодетектором.

Для обучающихся 2 и 3 ступеней предусмотрена организация учебного процесса по классно-кабинетной системе.

Для доступа маломобильных учащихся проектом предусмотрены пандусы при входах и специально оборудованные лифты по ГОСТ 33652-2019 (EN81-70:2018).

Поэтажное распределение помещений предусмотрено следующим образом:

1 этаж:

- вестибюль с зоной переодевания обуви;
- помещение охраны;
- гардероб учителей;
- санузел учителей;
- гардеробы для учащихся основной и старшей школы, отдельные для каждого класса);
- санузлы отдельные для мальчиков и девочек;
- комната личной гигиены девочек;
- кабинет кулинария;
- мастерская по обработке тканей;
- мастерская по обработке металла и дерева с инструментальной;
- комната мастера;
- гардеробы для учеников;
- помещения технического персонала;

Изм. № подл.	21.021-
Подп. и дата	
Взам. инв. №	

Изм.	Кол.уч.	Лист	№док	Подпись	Дата

21.021-ТЕХ-ИОС7.7.ТЧ

Лист

2

- санузлы для МГН;
- помещения уборочного инвентаря;
- помещение хранения светильников;
- серверная;
- электрощитовая;
- ИТП, насосная;
- кладовая кресел;
- актовый зал на 216 мест;
- кладовая декораций, муз.инструментов;
- кладовая костюмов;
- две артистические;
- медицинский блок (ожидальная, универсальный санузел, кабинет врача, процедурный кабинет, КУИ+дез.растворы).

2 этаж:

- кабинет биологии с лаборантской;
- класс-кабинет;
- универсальная кружковая на 13 человек;
- санузлы для учителей;
- санузлы для МГН;
- санузлы для учеников (раздельные для мальчиков и девочек);
- кабинет физики с лаборантской;
- кабинет информатики на 12 человек с лаборантской;
- кабинет иностранного языка на 1/2 класса;
- библиотека читальным залом и книгохранилищем;
- кабинет музыки;
- ПУИ;
- венткамера.

3 этаж:

- кабинет рисования и черчения;
- три класса-кабинета;
- санузлы для учителей;
- санузлы для МГН;
- санузлы для учеников (раздельные для мальчиков и девочек);
- ПУИ;
- кабинет химии с лаборантской;
- кабинет информатики на 13 человек с лаборантской;
- кабинет иностранного языка на 1/2 класса;
- учительская;
- кабинет зам.директора по внеклассной работе;
- кабинет зам.директора по АХО;
- кабинет зам.директора по учебно-воспитательной работе;
- кабинет директора с приемной;
- канцелярия;
- кабинет психолога;
- гардеробные обслуживающего персонала с душевыми и санузлами (раздельные для мужчин и женщин);
- венткамера.

На первом, втором, третьем этажах предусмотрены рекреации.

Для обеспечения режима питья детей на каждом этаже установлены водораздатчики с водой комнатной температуры.

Инв. № подл.	Взам. инв. №
21.021-	
Подп. и дата	

Изм.	Кол.уч.	Лист	№док	Подпись	Дата

21.021-ТЕХ-ИОС7.7.ТЧ

Лист

3

Гардеробные выполнены для каждого класса и оснащены напольными двухсторонними вешалками с ячейками для хранения обуви и скамьями.

Для уборки помещений на каждом этаже предусмотрены помещения уборочного инвентаря, где установлены душевые поддоны, раковины для рук и металлический шкафы для моющих и дезинфицирующих средств и уборочного инвентаря.

Учебные классы и кабинеты оснащены ученическими столами в соответствии со ступенями обучения, досками, шкафами для пособий, рабочим столом для учителя, мультимедиапроекторами, интерактивными досками с сопутствующей оргтехникой. В каждом классе и кабинете установлены умывальники.

Расстановка школьной мебели выполнена в соответствии с нормативными требованиями.

Площадь кабинетов информатики и других кабинетов, где используются персональные компьютеры, соответствует гигиеническим требованиям к персональным электронно-вычислительным машинам и организации работы. Проектом предусмотрено два кабинета информатики вместимостью 12 учащихся и вместимостью 13 учащихся. Инвалиды-колясочники обучаются в кабинете информатики вместимостью 13 человек. Кабинеты информатики оборудованы специализированными комплектами рабочих мест для учеников и рабочими местами преподавателя информатики, мультимедиапроекторами, интерактивными досками и сопутствующей оргтехникой. Расстановка оборудования кабинетов информатики выполнена в соответствии с требованиями нормативных документов: расстояние между боковыми сторонами компьютеров 1200мм, расстояние тыл/лицо компьютера 2000мм.

Каждый обучающийся обеспечивается рабочим местом в соответствии с его ростом.

Кабинеты физики и химии оборудованы специальными демонстрационными столами. Для обеспечения лучшей видимости учебно-наглядных пособий демонстрационный стол устанавливается на подиуме.

Кабинеты физики и химии оборудованы соответствующими их назначению учебными и преподавательскими столами с подводом электроэнергии, а в кабинетах химии с подводкой воды. В кабинете химии на подиуме установлен демонстрационный вытяжной шкаф, а в лаборантской при кабинете химии установлены вытяжной шкаф для работы с реактивами и вытяжной шкаф для химических реактивов.

Кабинет ИЗО/черчения оснащен одноместными ученическими столами с изменяющимся наклоном столешницы (от 0° до 85°).

Кабинеты иностранного языка оборудованы столами учеников, мобильными комплектами аудирования (Тележка-хранилище ноутбуков с системой подзарядки в комплекте с ноутбуками и наушниками с гарнитурой), рабочими местами преподавателя. Вместимость кабинетов иностранного языка 1/2 класса (13 чел).

Для обучающего труда проектом предусмотрена специализированная комбинированная мастерская по обработке металла и древесины для мальчиков и кабинеты домоводства по кулинарии и обработке ткани для девочек.

Мастерская для мальчиков оборудована школьными металлорежущими и деревообрабатывающими станками, комбинированными верстаками, столами преподавателя и досками. Для сбора отходов предусмотрен специализированный пылесос для сбора стружки. В инструментальной установлены стеллажи и шкафы для инструмента, шкафы для спецодежды.

Кабинет домоводства по обработке тканей для девочек оборудован одноместными учебными столами, столом преподавателя, электрическими и ручными швейными машинами, оверлоком, манекенами, гладильными досками, электрическими утюгами, примерочной кабиной.

Кабинет домоводства кулинарии для девочек оборудован двухместными учебными столами, столом преподавателя, двумя электроплитами с бытовыми вытяжками, бытовым холодильником, двухсекционной моечной ванной, производственными столами. Расстановка и оснащение мастерских и кабинетов домоводства выполнены в соответствии с нормативными требованиями.

Инв. № подл.	21.021-	Подп. и дата	Взам. инв. №

Изм.	Кол.уч.	Лист	№док	Подпись	Дата
------	---------	------	------	---------	------

21.021-ТЕХ-ИОС7.7.ТЧ

Лист

4

На втором этаже проектом предусмотрено размещение библиотеки. В составе помещений библиотеки: читальный зал на 13 мест, зона индивидуальных занятий с использованием ИКТ на 5 мест, книгохранилище. Количество мест в читальных залах принято в соответствии с нормативными требованиями: 9% от числа учащихся - 18 мест, в том числе 30% читательские места с ПК - 5 мест. Читальные залы оборудованы одноместными читательскими и компьютерными столами. Расстановка читательских мест с ПК выполнена в соответствии с гигиеническими требованиями к персональным электронно-вычислительным и организации работы. На площади читального зала установлены стеллажи для книг для открытого доступа.

Книгохранилище рассчитано на 6300 условных единиц.

Административные помещения оборудованы необходимыми наборами мебели, компьютерами и оргтехникой.

На первом этаже размещен блок медицинских помещений в составе: кабинет врача; процедурная, универсальный санузел, кладовая уборочного инвентаря с местом приготовления дез.средств. Медицинские кабинеты оборудованы для мытья рук рукомойниками с локтевыми смесителями.

Кабинеты оснащены в соответствии с назначением наборами медицинской мебели, оборудования и инструментария.

Кабинет врача, процедурный кабинет оборудованы в соответствии с санитарно-эпидемиологическими требованиями к организациям, осуществляющим медицинскую деятельность.

Гардеробные выполнены для каждого класса и оснащены напольными вешалками с ячейками для хранения обуви/скамьями.

Помещение охраны предназначено для пребывания круглосуточного дежурного. В помещении выведены средства видеонаблюдения, пожарной и охранной сигнализаций, связь.

Актальный зал рассчитан на 216 мест (в том числе 1 место МГН), предназначен для проведения общешкольных массовых мероприятий. Пол актового зала одноуровневый.

Вместимость зрительного зала принята из расчета проведения мероприятий для всех учащихся: 200 учащихся плюс по 2 преподавателя на класс - 16 преподавателей. Итого актовый зал на 216 мест (в т.ч. 1 чел МГН М4).

Кресла актового зала крепятся к полу. При проведении общешкольных мероприятий кресла складываются в кладовой кресел.

Для актового зала предусмотрены: артистическая, склад инвентаря, склад костюмов. Предусмотрен механический занавес с электроприводом.

Для обеспечения учащихся пищей запроектирован пищеблок, который соединен с учебным блоком переходом. Проектные решения пищеблока разработаны в разделе 21.021-ТЕХ -ИОС7.2.

Для выполнения полной программы по физ.воспитанию (спортивных игр, гимнастики, общей физической подготовки, обеспечения возможности внеурочных спортивных занятий) в составе школы предусмотрен многофункциональный спортивный комплекс, проектные решения разработаны в разделе 21.021-ТЕХ-ИОС7.4.

Инв. № подл. 21.021-	Подп. и дата	Взам. инв. №							Лист 5
			21.021-ТЕХ-ИОС7.7.ТЧ						
Изм.	Кол.уч.	Лист	№док	Подпись	Дата				

2. Планировочные решения и оснащение помещений различного назначения технологическим оборудованием.

Состав и количество технологического оборудования определены исходя из состава и мощности школы и принят по номенклатурам заводов изготовителей в основном производства России. Используемое в проекте технологическое оборудование должно быть сертифицировано. Технические характеристики технологического оборудования представлены в спецификациях на технологическое оборудование.

В классах используется специальная школьная мебель соответствующая группе роста учащихся.

Инв. № подл. 21.021-	Подп. и дата	Взам. инв. №					Лист 6
Изм.	Кол.уч.	Лист	№ док	Подпись	Дата	21.021-ТЕХ-ИОС7.7.ТЧ	

3. Обоснование количества и типов вспомогательного оборудования, в том числе грузоподъемного оборудования, транспортных средств и механизмов.

Для доступа маломобильных учащихся проектом специально оборудованные лифты по ГОСТ 33652-2019 (EN81-70:2018).

Для доступа маломобильных учащихся на сцену в актовом зале предусмотрен подъемник.

Для доступа маломобильных учащихся на 2 и 3 этажи школы предусмотрены по расчету два гидравлических лифта грузоподъемностью 1000кг марки Volimas AV-1600, скорость подъема не более 0,4м/с. Размер кабины 1100х2100х2100мм. Высота подъема 7200мм. Расположение машинного помещения нижнее боковое с доступом для ремонта и технического обслуживания (в подвале на отм.-2.550).

Инв. № подл. 21.021-	Подп. и дата	Взам. инв. №					Лист 7
Изм.	Кол.уч.	Лист	№док	Подпись	Дата	21.021-ТЕХ-ИОС7.7.ТЧ	

4. Сведения о расчетной численности персонала.

Штаты :

- администрация - 6 чел;
- медицинский блок - 2 чел;
- психолог - 1 чел;
- охрана - 2 чел;
- вне классная работа - 4 чел;
- преподаватели - 20 чел;
- библиотека - 2 чел;
- обслуживающий персонал - 9 чел;

(слесарь/сантехник, электрик,
дворник, уборщицы);

ИТОГО: 46 чел.

Часы работы помещений учебного корпуса приведены в табл. 1

Таблица 1

Наименование помещений	Часы работы	
	начало смены	конец смены
учительский персонал	8	15
администрация и обслуживающий персонал	8	17
внеклассная работа	15	20
охрана	7	20

Режим работы общеобразовательного учреждения - с 7.00 до 20.00, шесть дней в неделю (по скользящему графику).

Инв. № подл. 21.021-	Подп. и дата	Взам. инв. №					21.021-ТЕХ-ИОС7.7.ТЧ	Лист
			Изм.	Кол.уч.	Лист	№ док		Подпись

5. Перечень мероприятий, обеспечивающих соблюдение требований по охране труда при эксплуатации производственных и не производственных объектов капитального строительства.

Проектом предусмотрены санитарно-гигиенические условия труда (минимальная и естественная освещенность, температура воздуха, влажность воздуха, ПДК в воздухе рабочей зоны) в соответствии с нормативными требованиями.

Температура, относительная влажность и скорость движения воздуха в помещениях соответствуют требованиям нормативных документов.

Рабочие места с использованием ПЭВМ организованы согласно гигиеническим требованиям: оснащены современной компьютерной техникой с видеодисплейными терминалами на базе плоского дискретного экрана (жидкокристаллический, плазменный).

Во входном тамбуре школы установлен настенный бесконтактный санитайзер для обеззараживания рук.

Рядом с раковинами для рук установлены дозаторы жидкого мыла.

Технологической частью проекта предусмотрены мероприятия, обеспечивающие соблюдение требований по охране труда при эксплуатации проектируемого объекта. К этим мероприятиям относятся:

- соблюдение безопасных, минимально допустимых расстояний между оборудованием, оборудованием и строительными конструкциями в соответствии с требованиями санитарных норм проектирования и других действующих нормативных документов;
- применение оборудования заводского изготовления;
- соблюдение санитарно-эпидемиологических правил и нормативов;
- заземлением и системой уравнивания потенциалов технологического и технического оборудования в целях защиты персонала и учащихся от поражения электрическим током;
- обеспечением учащихся и персонала санитарно-бытовыми помещениями.

Инв. № подл. 21.021-	Подп. и дата	Взам. инв. №							Лист 9
			21.021-ТЕХ-ИОС7.7.ТЧ						
Изм.	Кол.уч.	Лист	№ док	Подпись	Дата				

6. Перечень мероприятий по обеспечению (сокращению) сбросов и выбросов вредных веществ в окружающую среду.

При функционировании школы сбросы и выбросы вредных веществ при работе технологического оборудования отсутствуют.

Для дезинфекции и дератизации используются химические материалы, разрешенные к применению в установленном в Российской Федерации порядке, не оказывающие неблагоприятного воздействия на человека.

Кабинет химии оборудован вытяжными шкафами. В комбинированной мастерской для сбора пыли и стружки предусмотрен промышленный пылесос.

Мероприятия по сокращению выбросов вредных веществ в окружающую среду от вытяжных шкафов в кабинете химии, разработаны в разделах «ОВ» и «ООС».

Инв. № подл. 21.021-	Подп. и дата	Взам. инв. №					Лист 10
Изм.	Кол.уч.	Лист	№ док	Подпись	Дата	21.021-ТЕХ-ИОС7.7.ТЧ	

7. Описание технических средств и обоснование проектных решений, направленных на обнаружение взрывных устройств, оружия и боеприпасов.

Во исполнение приказа Министерства регионального развития Российской Федерации от 5 июля 2011г №320 и согласно СП 132.13330.2011 «Обеспечение антитеррористической защищенности зданий и сооружений, общие требования проектирования» - зданию учебного корпуса на 200 учащихся присваивается - 3 класс.

На основании проектных решений единовременное количество в одном из помещений до 500 человек.

На основании вышеизложенных данных и таблицы 1 СП 132.13330.2011 здание школы оборудовано:

- системой контроля и управления доступом (установлены турникеты-триподы и арочные металлодетекторы);
- системой охранной телевизионной (ГОСТ Р 51241 -2008);
- системой охранной и тревожной сигнализации (ГОСТ Р50775—95);
- системой экстренной связи.

Размещение данных систем выполняется специализированной организацией, имеющей лицензию на выполнение вышеуказанных работ.

Инв. № подл. 21.021-	Подп. и дата	Взам. инв. №					21.021-ТЕХ-ИОС7.7.ТЧ	Лист
								11
Изм.	Кол.уч.	Лист	№док	Подпись	Дата			

8. Мероприятия по сбору, хранению и удалению отходов.

Для сбора мусора предусмотрены урны, в которые вставляются п/э мешки, при заполнении мешка на 2/3 объема мешки завязываются и выносятся в контейнеры для мусора, установленные на улице. Вывоз и утилизация пищевых отходов и мусора осуществляется ежедневно по договорам со специализированными организациями.

Проектом предусмотрено светодиодное освещение, поэтому специального помещения для хранения отработанных ламп, которые не относятся к опасным отходам, не предусматривается.

Отработанные бактерицидные лампы не хранятся, сразу отправляются на утилизацию в специализированные организации.

Инв. № подл. 21.021-	Подп. и дата	Взам. инв. №					Лист 12
Изм.	Кол.уч.	Лист	№ док	Подпись	Дата	21.021-ТЕХ-ИОС7.7.ТЧ	

9. Обоснование проектных решений, направленных на соблюдение требований технологических регламентов.

Компоновочные решения и оборудование, предусмотренные в проекте обеспечивают оптимальные условия для организации учебного процесса и оптимальные условия для работы персонала.

В соответствии с нормативными требованиями здание оснащено необходимым количеством огнетушителей. Первичные средства пожаротушения (огнетушители) должны располагаться на видных местах у выходов из помещений на высоте 1,5 м от пола таким образом, чтобы расстояние до возможного очага пожара не превышало - 20м.

Выполнено определение типов и количества первичных средств пожаротушения согласно приложения №1 Постановления Правительства РФ от 16сентября 2020г №1479 «О противопожарном режиме». Общее количество огнетушителей модели ОП-5(б)-АВСЕ-03 указано в спецификации оборудования.

Инв. № подл. 21.021-	Подп. и дата	Взам. инв. №					Лист 13
Изм.	Кол.уч.	Лист	№док	Подпись	Дата	21.021-ТЕХ-ИОС7.7.ТЧ	

Таблица регистрации изменений

Изм	Номера листов (страниц)				Всего листов (страниц) в док.	Номер док.	Подпись	Дата
	изменённых	заменённых	новых	аннулированных				

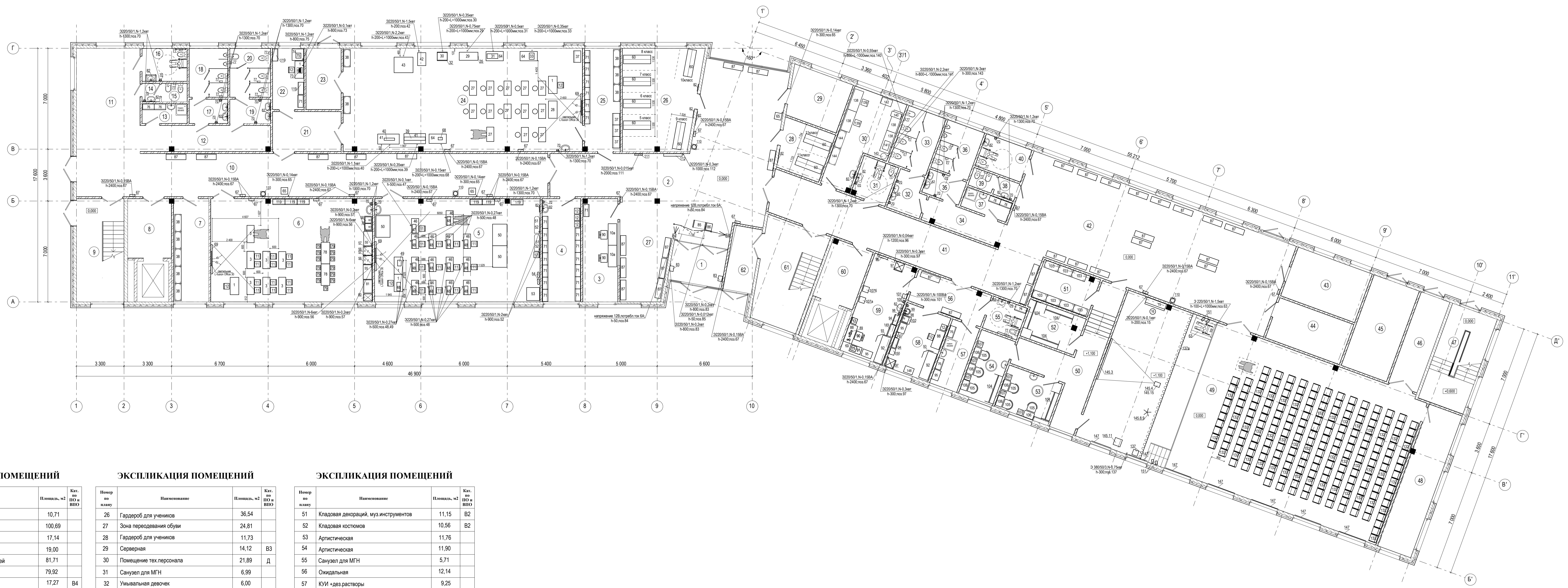
Изм. № подл.	21.021-
Подп. и дата	
Взам. инв. №	

Изм.	Кол.уч.	Лист	№ док	Подпись	Дата

21.021-ТЕХ-ИОС7.7.ТЧ

Лист

14



ЭКСПЛИКАЦИЯ ПОМЕЩЕНИЙ

Номер по плану	Наименование	Площадь, м2	Кл. по ПО и ВПО
1	Тамбур	10,71	
2	Вестибюль	100,69	
3	Помещение охраны	17,14	
4	Гардероб учителей	19,00	
5	Мастерская по обработке тканей	81,71	
6	Кабинет кулинарии	79,92	
7	Хранение светильников	17,27	В4
8	Лифтовый холл	12,37	
9	Лестничная клетка	23,52	
10	Коридор	97,14	
11	Рекреация	32,07	
12	Коридор	15,92	
13	ПУИ	4,18	
14	Умывальная для учителей	1,50	
15	Санузел для учителей	2,22	
16	Санузел МГН	7,03	
17	Умывальная мальчиков	4,42	
18	Санузел мальчиков	8,90	
19	Умывальная девочек	4,66	
20	Санузел девочек	9,92	
21	Коридор	13,05	
22	Комната мастера	9,16	
23	Тамбур	10,21	
24	Мастерская по обработке металла и дерева	118,19	В2
25	Инструментальная	17,57	В3

ЭКСПЛИКАЦИЯ ПОМЕЩЕНИЙ

Номер по плану	Наименование	Площадь, м2	Кл. по ПО и ВПО
26	Гардероб для учеников	36,54	
27	Зона переодевания обуви	24,81	
28	Гардероб для учеников	11,73	
29	Серверная	14,12	В3
30	Помещение тех. персонала	21,89	Д
31	Санузел для МГН	6,99	
32	Умывальная девочек	6,00	
33	Санузел девочек	11,27	
34	Коридор	9,30	
35	Умывальная мальчиков	4,47	
36	Санузел мальчиков	9,29	
37	ПУИ	4,63	
38	Умывальная для учителей	1,90	
39	Санузел для учителей	2,11	
40	Санузел для МГН	7,79	
41	Коридор	57,24	
42	Рекреация	131,27	
43	Электрощитовая	19,47	В4
44	Техническое помещение	15,98	
45	ИТП, насосная	22,15	
46	Тамбур	14,02	
47	Лестничная клетка	23,13	
48	Кладовая кресел	25,53	В2
49	Автотый зал	237,89	
50	Коридор	27,09	

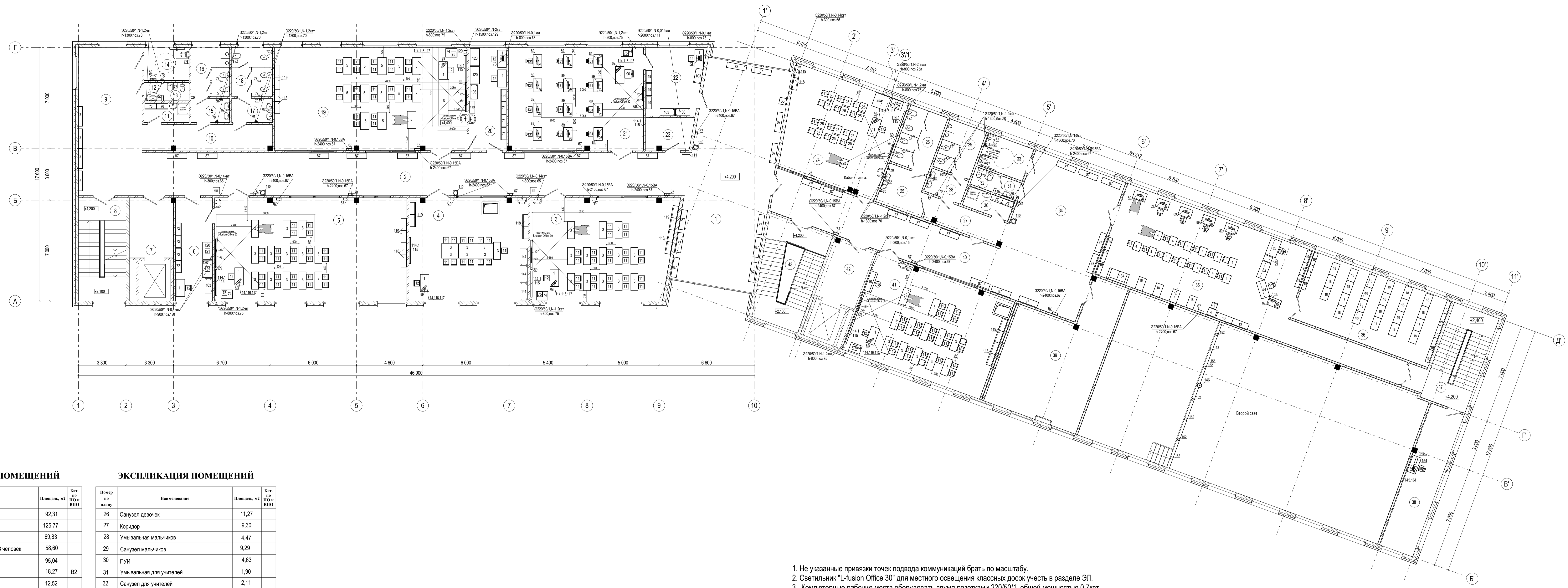
ЭКСПЛИКАЦИЯ ПОМЕЩЕНИЙ

Номер по плану	Наименование	Площадь, м2	Кл. по ПО и ВПО
51	Кладовая декораций, муз. инструментов	11,15	В2
52	Кладовая костюмов	10,56	В2
53	Артистическая	11,76	
54	Артистическая	11,90	
55	Санузел для МГН	5,71	
56	Ожидальная	12,14	
57	КУИ «дез. растворы»	9,25	
58	Процедурный кабинет	15,04	
59	Кабинет врача	22,01	
60	Лифтовый холл	12,21	
61	Лестничная клетка	28,45	
62	Тамбур	9,01	

1. Не указанные привязки точек подвода коммуникаций брать по масштабу.
2. У гримерных столов поз.106 предусмотреть розетки для подключения фена поз.113.
3. Светильник "L-fusion Office 30" для местного освещения классных досок учесть в разделе ЭЛ.
4. Компьютерные рабочие места оборудовать двумя розетками 220/50/1, общей мощностью 0,7кВт.
5. Подключение оборудования поз.138 уточняется в соответствии с паспортными данными.
6. На эстраде предусмотреть розетку для подключения поз.45, розетка д.б. установлена заподлицо с полом эстрады и иметь защитную крышку.
7. Высота установки светотехнического оборудования сцены определяется по месту.

Имя, Фамилия, Подпись и дата
21.02.17.01.01

21.021-ТЕХ-ИОС.7.Г.Ч					
Детский круглогодичный спортивно-оздоровительный центр, Калининградская область. 2 этап					
Изм.	Коп.уч.	Лист	№ док.	Подпись	Дата
ГИП	Дмитриев				05.22
Проверил	Киселев				05.22
Разработал	Киселева				05.22
Н. контр.	Аверина				05.22
Учебный корпус на 200 учащихся					Листов
План первого этажа с расстановкой технологического оборудования					1
ООО "Технология"					



ЭКСПЛИКАЦИЯ ПОМЕЩЕНИЙ

Номер по плану	Наименование	Площадь, м2	Кл. по ПУЭ или ВПО
1	Рекреация	92,31	
2	Коридор	125,77	
3	Класс-кабинет	69,83	
4	Универсальная кружковая на 13 человек	58,60	
5	Кабинет биологии	95,04	
6	Лаборантская	18,27	B2
7	Зона безопасности МГН	12,52	
8	Лестничная клетка	23,50	
9	Рекреация	32,07	
10	Коридор	15,92	
11	ПУИ	4,18	
12	Умывальная для учителей	1,50	
13	Санузел для учителей	2,22	
14	Санузел МГН	7,03	
15	Умывальная мальчиков	4,42	
16	Санузел мальчиков	8,90	
17	Умывальная девочек	4,66	
18	Санузел девочек	9,42	
19	Кабинет физики	95,10	
20	Лаборантская	18,50	B2
21	Кабинет информатики	66,62	
22	Лаборантская	18,14	B2
23	Техническое помещение	7,14	
24	Кабинет иностранного языка	54,47	
25	Умывальная девочек	8,69	

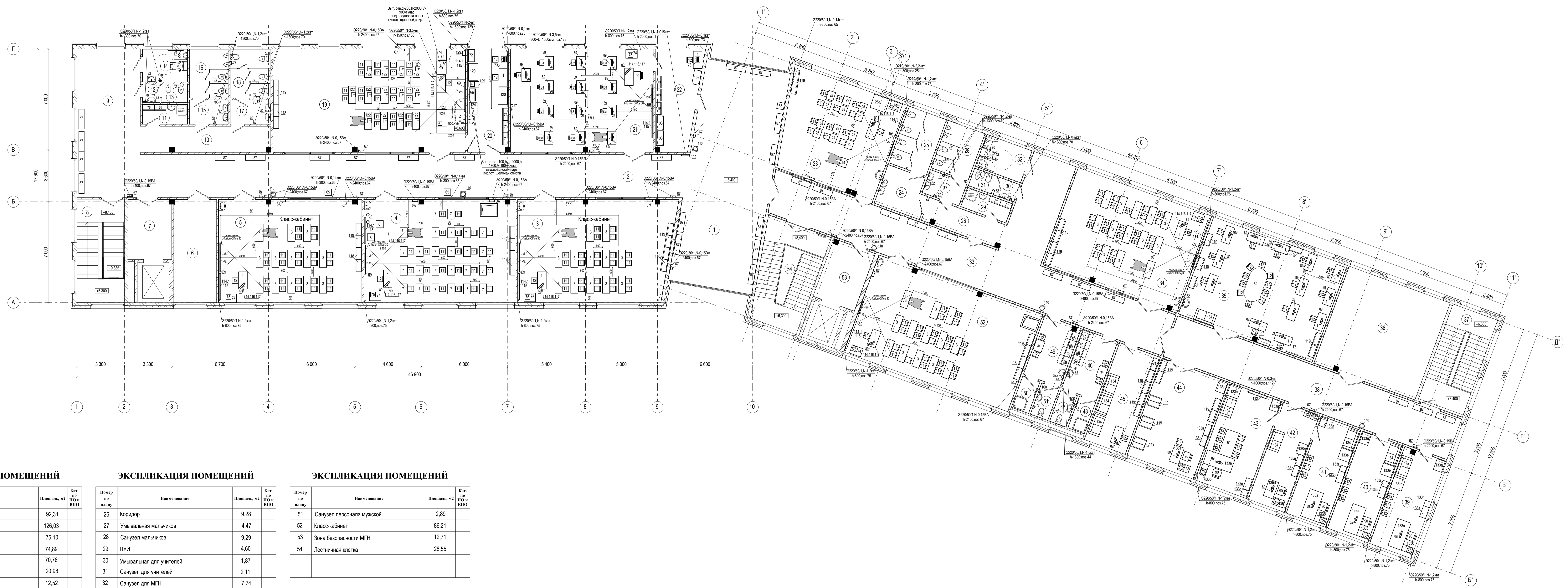
ЭКСПЛИКАЦИЯ ПОМЕЩЕНИЙ

Номер по плану	Наименование	Площадь, м2	Кл. по ПУЭ или ВПО
26	Санузел девочек	11,27	
27	Коридор	9,30	
28	Умывальная мальчиков	4,47	
29	Санузел мальчиков	9,29	
30	ПУИ	4,63	
31	Умывальная для учителей	1,90	
32	Санузел для учителей	2,11	
33	Санузел МГН	7,79	
34	Рекреация	48,26	
35	Библиотека, читальный зал с медиатекой	105,81	
36	Книгохранилище	49,25	B1
37	Лестничная клетка	25,44	
38	Технический центр	25,32	
39	Венткамера	58,03	
40	Коридор	67,80	
41	Кабинет музыки	72,29	
42	Зона безопасности МГН	12,43	
43	Лестничная клетка	28,67	

1. Не указанные привязки точек подвода коммуникаций брать по масштабу.
2. Светильник "L-fusion Office 30" для местного освещения классных досок учесть в разделе ЭЛ.
3. Компьютерные рабочие места оборудовать двумя розетками 220/50/1, общей мощностью 0,7квт.

Имя, Фамилия, Подпись и дата
21.02.17.17.17.17

21.021-ТЕХ-ИОС7.7.Г4				
Детский круглогодичный спортивно-оздоровительный центр, Калининградская область. 2 этап				
Имя	Коп.уч.	Лист	№ док.	Подпись
ГИП	Дмитрев	05.22		
Проверил	Киселева	05.22		
Разработал	Киселева	05.22		
Н. контр.	Аверина	05.22		
Учебный корпус на 200 учащихся				Лист 2
План второго этажа с расстановкой технологического оборудования				Листов 2
				ООО "Технология"



ЭКСПЛИКАЦИЯ ПОМЕЩЕНИЙ

Номер по плану	Наименование	Площадь, м2	Кат. по ПО и ВПО
1	Рекреация	92,31	
2	Коридор	126,03	
3	Класс-кабинет	75,10	
4	Кабинет рисования и черчения	74,89	
5	Класс-кабинет	70,76	
6	Венткамера	20,98	
7	Зона безопасности МГН	12,52	
8	Лестничная клетка	23,57	
9	Рекреация	31,81	
10	Коридор	15,92	
11	ПУИ	4,18	
12	Умывальная для учителей	1,50	
13	Санузел для учителей	2,22	
14	Санузел для МГН	7,03	
15	Умывальная мальчиков	4,42	
16	Санузел мальчиков	8,90	
17	Умывальная девочек	4,66	
18	Санузел девочек	9,42	
19	Кабинет химии	95,25	
20	Лабрантская	19,92	B2
21	Кабинет информатики	70,56	
22	Лабрантская	20,33	B2
23	Кабинет иностранного языка	54,47	
24	Умывальная девочек	8,69	
25	Санузел девочек	11,27	

ЭКСПЛИКАЦИЯ ПОМЕЩЕНИЙ

Номер по плану	Наименование	Площадь, м2	Кат. по ПО и ВПО
26	Коридор	9,28	
27	Умывальная мальчиков	4,47	
28	Санузел мальчиков	9,29	
29	ПУИ	4,60	
30	Умывальная для учителей	1,87	
31	Санузел для учителей	2,11	
32	Санузел для МГН	7,74	
33	Коридор	109,56	
34	Класс-кабинет	70,13	
35	Учительская	70,22	
36	Венткамера	53,14	
37	Лестничная клетка	23,51	
38	Коридор	62,19	
39	Зам.директора по внеклассной работе	21,61	
40	Зам.директора по АХО	21,14	
41	Зам.директора по уч.воспитательной работе	20,57	
42	Приемная	18,86	
43	Кабинет директора	27,06	
44	Канцелярия	34,83	
45	Психолог	21,40	
46	Гардероб общ.персонала женский	10,94	
47	Санузел персонала женский	2,73	
48	Душевая персонала женская	2,73	
49	Гардероб общ.персонала мужской	11,26	
50	Душевая персонала мужская	2,84	

ЭКСПЛИКАЦИЯ ПОМЕЩЕНИЙ

Номер по плану	Наименование	Площадь, м2	Кат. по ПО и ВПО
51	Санузел персонала мужской	2,89	
52	Класс-кабинет	86,21	
53	Зона безопасности МГН	12,71	
54	Лестничная клетка	28,55	

1. Не указанные привязки точек подвода коммуникаций брать по масштабу.
2. Светильник "L-fusion Office 30" для местного освещения классных досок учесть в разделе ЭП.
3. Компьютерные рабочие места оборудовать двумя розетками 220/50/1, общей мощностью 0,7квт.
4. Питание интерактивной доски поз.114.101 ПК поз.89.

21.021-ТЕХ-ИОС7.7.ГЧ					
Детский круглогодичный спортивно-оздоровительный центр, Калининградская область. 2 этап					
Изм.	Коп.уч.	Лист	№ док.	Подпись	Дата
ГИП	Дмитриев				05.22
Проверил	Киселева				05.22
Разработал	Киселева				05.22
Н. контр.	Аверина				05.22
Учебный корпус на 200 учащихся			Стация	Лист	Листов
План третьего этажа с расстановкой технологического оборудования			П	2	
ООО "Технология"					

Имя, Фамилия, Подпись, и дата

Взам. инж. №

21.021-ТЕХ

Позиция	Наименование и техническая характеристика	Тип, марка, обозначение документа, опросного листа	Код оборудования, изделия, материала	Завод-изготовитель	Ед. изм.	Количество	Масса единицы, кг	Примечание
1	2	3	4	5	6	7	8	9
1	Стол преподавателя корпусной с подвесной тумбой, 1200x600x760	СТПЛ2(м) (или аналог)		ОАО"Светоч" г.Самара	шт	39		
2	Вешалка настенная на 5 крючков, длина 600мм			торг.сеть	шт	2		
3	Стол ученический 2-х местный,прямоугольная труба столешница ЛДСП,кромка ПВХ,4-6 группа роста,1200x500x640/700/760 регулируемый по высоте	M128 (или аналог)		ООО "Скале.ру"	шт	105		
4	Стол ученический 1-но местный, прямоугольная труба столешница ЛДСП, кромка ПВХ, 3-6 группа роста, 600x500x580/640/700/760, регулируемый по высоте			ООО "Скале.ру"	шт	14		
5	Стол ученический 2-х местный с 2мя розетками,1200x600x760, пластиковая столешница, каркас из прямоугольной трубы, регулируемый по высоте	СТФпр (м) (или аналог)		ОАО"Светоч" г.Самара	к-т	13		
6	Стол демонстрационный для кабинета физики, 2400x700x900	СтД(ф) (бук) (или аналог)			к-т	1		
6а	Шкаф для химреактивов с вытяжкой и замком.850x430x1900, выт. отв. диаметр 100мм, вредности - пары кислот, щелочей; V-180м³/час	арт. ИМ 0000337317 (или аналог)			шт	1		
7	Стол ученический одноместный для черчения/рисования, регулир. по высоте группа роста 4-6,с регулируемым углом наклона столешницы , 700x500x640/760, регулируемый по высоте	СЧР-1 (или аналог)			к-т	50		
8	Подставка для рисования с натуры,500x500x1000			инд.изгот.	шт	2		
9	LED -осветитель, 220/50/1, N- 0,1квт	FST LED EF-100 (или аналог)			шт	2		
10	Стол письменный однотумбовый, 1200x600x750				шт	1		
10а	Стол письменный однотумбовый, 1500x600x750				шт	2		
11	Стул ученический прямоугольная труба 4-6 группа роста, регулируемый по высоте	M067 (или аналог)		ООО "Скале.ру"	шт	320		
12	Стул полумягкий на металлокаркасе, обивка кож.зам.				шт	71		
13	Шкаф картотечный 24 ящика,1170x440x1230	ШБК24 (или аналог)		ОАО"Светоч" г.Самара	шт	2		
14	Стол компьютерный,900x600x760	СТКПЛ(1) (или аналог)		ОАО"Светоч" г.Самара	шт	1		
15	Электронное пианино,1434x489x963,220/50/1,N - 0,1квт	CASIO GP-510 (или аналог)			шт	2		
16	Табурет винтовой для пианино,диаметр 330мм,высота 390/510мм	M92 (или аналог)			шт	2		

Согласовано
Взам. инв. №
Подл. и дата
Инв. № подл.
21.021-ТЕХ

						21.021-ТЕХ-ИОС7.7.СО		
Изм.	Кол.уч.	Лист	Недок	Подпись	Дата			
Разработал	Киселева				05.22			
Проверил						Стадия	Лист	Листов
						П	1	27
Н. контроль	Аверина					ООО "Технология"		
ГИП	Дмитриев							

Спецификация оборудования, изделий и материалов

Позиция	Наименование и техническая характеристика	Тип, марка, обозначение документа, опросного листа	Код оборудования, изделия, материала	Завод-изготовитель	Ед. изм.	Количество	Масса единицы, кг	Примечание
1	2	3	4	5	6	7	8	9
17	Доска пробковая, 1500x1000	П-150 (или аналог)		ООО "Скале.ру"	шт	1		
18	Шкаф-стеллаж двухсторонний на металлокаркасе с полками, 900x520x1910	СБ21 (или аналог)		ОАО"Светоч" г.Самара	шт	27		
19	Шкаф-стеллаж односторонний на металлокаркасе с полками, 900x278x1910	СБ11 (или аналог)		ОАО"Светоч" г.Самара	шт	14		
20	Принтер kfpthysqдля формата А4,220/50/1,N - 0,37квт, 220x337x180	Pantum P2207 (или аналог)			шт	1		
21	Тумба под поз.22, 404x571x674	Сокол КТ-14 (или аналог)			шт	1		
22	Копировальный аппарат,220/50/1, N-0,6квт,359x439x115	Canon FC 128 (или аналог)		торг.сеть	шт	1		
23	Стол-барьер библиотечный,1200x746x996	СББ (или аналог)		ОАО"Светоч" г.Самара	шт	1		
24	Стол-барьер -кафедра,1200x600x996	СТБК(м) (или аналог)		ОАО"Светоч" г.Самара	шт	2		
25	Стол ученический одноместный,регулируемый по высоте гр.роста №4-6, 600x500x640/700/760	модель Т4 (или аналог)			шт	26		
25а	Тележка-хранилище ноутбуков с системой подзарядки в комплекте с ноутбуками на базе Deltaclass, конфигурация Учитель - Ноутбук Ученик - 1+13; 220/50/1,N-2,2квт; 973x1112x546;в к-те наушники с гарнитурой	арт.98173106 (или аналог)			к-т	2		
26	Стол компьютерный одноместный,900x600x760 регулируемый по высоте гр.роста	СТКПЛ(1) (или аналог)		ОАО"Светоч" г.Самара	шт	30		
27	Верстак комбинированный ученический для столярных и слесарных работ с тисками на струбцине в к-те табурет и защитный экран , 1000x500x685/915	ВК-1 (или аналог)			шт	13		
28	Верстак слесарный для преподавателя 1200/600/800 однотумбовый.	ВС-1Т (или аналог)			шт	1		
29	Станок токарно-винторезный, 1300x560x560,220/50/1,N-0,75квт	Корвет- 403 (или аналог)			шт	1		
30	Станок фрезерный, 690x520x460,220/50/1,N-0,35квт	Корвет- 413 (или аналог)			шт	1		
31	Станок токарный настольный, 750x330x310,220/50/1,N-0,5квт	Корвет- 401 (или аналог)			шт	1		
32	Подставка под станок поз.30,600x600x800				шт	1		

Согласовано

Взам. инв. №

Подп. и дата

Инв. № подл.
21.021-ТЕХ

Изм.	Кол.уч.	Лист	Недок	Подпись	Дата

21.021-ТЕХ-ИОС7.7.СО

Позиция	Наименование и техническая характеристика	Тип, марка, обозначение документа, опросного листа	Код оборудования, изделия, материала	Завод-изготовитель	Ед. изм.	Количество	Масса единицы, кг	Примечание
1	2	3	4	5	6	7	8	9
33	Станок настольный вертикально-сверлильный, 220/50/1,N-0,35квт, размер рабочего стола 160x160,440x340x220	Корвет- 45 (или аналог)			шт	1		
34	Стол, 800x600x750			торг.сеть	шт	2		
35	Подставка под станок поз.29,1300x600x800			Энкор	шт	1		
36	Шкаф-стеллаж, 837x430x1800	ШМ 000.110.021(или аналог)		ОАО"Светоч" г.Самара	шт	2		
37	Шкаф для инструментов, 8 секций 8 замков,800x500x1800			Завод "ПАКСметалл"	шт	4		
38	Стеллаж сборно-разборный 7 полок,1200x450x2400			ЗАО "САЛЕН"	шт	10		
39	Станок токарный по дереву настольный, 1485x230x150/370, 220/50/1,N-0,35квт	Корвет-73 (или аналог)			шт	1		
40	Станок строгальный,размер стола 730x160, 220/50/1,N-1,1квт	Корвет-101 (или аналог)			шт	1		
41	Весрстак с тумбой,1500x700x780			ДиКом	шт	2		
42	Пылесос для сбора стружки, 220/50/1,N-1,5квт,900x570x570	Корвет-64 (или аналог)		Энкор	шт	1		
43	Станок деревообрабатывающий универсальный,220/50/1,N-2,2квт, 1320x1080x1720	Корвет-323 (или аналог)			шт	1		
44	Фен настенный с автоматическим отключением,220/50/1, N - 1,5квт	EJB501 (или аналог)		Мерида	шт	2		
45	Настольная лампа				шт	2		
46	Стол для швейной машины с тумбой,1005x490x700/730	Комфорт JN2 (или аналог)			шт	14		
47	Швейная машина с вышивальным модулем,220/50/1, N - 0,1квт, шитье без педали	Aurora Stile 800 (или аналог)			к-т	1		

Согласовано

Взам. инв. №

Подп. и дата

Инв. № подл. 21.021-ТЕХ

Позиция	Наименование и техническая характеристика	Тип, марка, обозначение документа, опросного листа	Код оборудования, изделия, материала	Завод-изготовитель	Ед. изм.	Количество	Масса единицы, кг	Примечание
1	2	3	4	5	6	7	8	9
48	Машина швейная электрическая,600x250x300,220/50/1,N-0,27квт			Подольский МЗ	шт	14		
49	Оверлог электрический,400x250x300,220/50/1,N-0,27квт			Подольский МЗ	шт	1		
50	Стол для раскроя ткани,1500x1000x900				шт	3		
51	Доска гладильная,1170x345x700/800	NIKA БК3/LM (или аналог)		Торг.сеть	шт	2		
52	Утюг электрический,220/50/1, N - 2квт	BRAUN (или аналог)		Германия	шт	2		
53	Кабинка примерочная стандартная с зеркалом, двумя крючками и штангой для шторы,900x900x2000	П-1 (или аналог)			к-т	1		
54	Манекен			торг.сеть	шт	2		
55	Стол разделочно-производственный,1000x600x840, столешница нерж.сталь, решетка	СРП-1-0,6/1,0 (или аналог)		МариХолодМаш	шт	2		
56	Электроплита бытовая 4-хконфорочная,220/50/1,N-6квт, 600x600x850	Лысьва (или аналог)			шт	2		
57	Вытяжка бытовая,220/50/1,N- 0,2квт, 600x600x150,V-320м³/час	Zigmund & Shtain K 356.61 S (или аналог)		Торг.сеть	шт	2		
58	Моечная ванна двухгнездная,1010x530x870	BCM-C-2.430-02 Atesy (или аналог)			шт	1		
59	Шкаф для одежды 2-х секционный,2-х дверный с подставкой/скамьей, 600x500/770x1850/2150	ШПР-215/600(или аналог)			шт	8		
60	Вешалка с обувницей двухстороня на 28 мест напольная, 1900x600x1500,	ВШЛт2.28 (или аналог)			шт	8		
61	Стол для переговоров, 1800x900x750	арт. А.ПРГ-2 (или аналог)			шт	1		
62	Конференц-стол, 2400x1200x750	С-ФР-1,2 (или аналог)		Экспресс Офис	шт	1		
63	Подъемник для МГН на сцену,1500x1300, внутр.размер 1500x900, высота подъема 1000мм,220/50/1,N - 1,5квт,скорость 0,15м/с	REHAMOTION серия P1 1100(или аналог)			к-т	1		
64	Стол слесарный, 1200x650x900	ВСТ-12/00 (или аналог)		МетМебельГрупп	шт	3		
65	Зарядная стойка для телефонов, одновременно до 12 устройств, 450x450x1460,220/50/1, N - 0,14квт	Oscar (или аналог)			шт	9		

Согласовано

Взам. инв. №

Подп. и дата

Инв. № подл.
21.021-ТЕХ

Позиция	Наименование и техническая характеристика	Тип, марка, обозначение документа, опросного листа	Код оборудования, изделия, материала	Завод-изготовитель	Ед. изм.	Количество	Масса единицы, кг	Примечание
1	2	3	4	5	6	7	8	9
67	Бактерицидный облучатель-рециркулятор Q-100м³/час,220/50/1, N-150BA, 370x140x890	Дезар-3 (или аналог)		Медтехника	шт	63		
68	Станок заточной, 220/50/1, N - 0,15квт,290x180x210,шум 84дБА	Корвет- 486 (или аналог)		Энкор	шт	1		
69	Школьная доска трехэлементная,2032x750	ДА-31(к) (или аналог)		ОАО"Светоч" г.Самара	шт	16		
70	Рукоосушитель,220/50/1, N - 1,2квт	Волна - 2000 (или аналог)		Центр-Экран	шт	34		
71	Шкаф для одежды, 844x376x1835	ШО2(у) (или аналог)		ОАО"Светоч" г.Самара	шт	26		
72	Шкаф для лабораторной посуды,850x430x1900	арт. ИМ 0000337302 (или аналог)			шт	1		
73	Ноутбук, 220/50/1, N - 0,4квт			Торговая сеть	шт	4		
74	Тумба под оргтехнику,800x600x600	АРГО код.641431 (или аналог)			шт	16		
75	МФУ: А4, принтер, сканер, копир, 220/50/1, N-1,2кВт, 372x254x276	Canon i-SENSYS MF623Cn (или аналог)		Торговая сеть	шт	23		
76	Шкаф для уборочного инвентаря металлический,800x400x1860	арт.035440.06А (или аналог)			шт	13		
77	Держатель для туалетной бумаги			Торговая сеть	шт	44		
78	Стол обеденный 6-ти местный (под табуретки),1500x600x700	СТС6(15Тс)(м) (или аналог)		ОАО"Светоч" г.Самара	шт	2		
79	Табурет к обеденному столу квадратный,300x300x420	ТО1К(кв-т) (или аналог)		ОАО"Светоч" г.Самара	шт	13		
80	Холодильник бытовой, 220/50/1, N- 0,2квт,480x605x860	Бирюса-108 (или аналог)		КЗХ "Бирюса"	шт	1		
81	Шкаф кухонный, 910x610x1810	ASSUM ШДК-П-900/600/1800 (или аналог)			шт	1		
82	Зеркало без рамы, 1000x500			Торговая сеть	шт	50		
83	Бесконтактный распылитель антисептика до 1000 порций настенный, объем резервуара 5л,363x283x802, 220/50/1,N-0,2квт	VS SANITIZER W (или аналог)			шт	2		
84	Турникет-трипод со встроенными считывателями,в к-те планки и пульт управления,255x278x955, с планками 785x750x955, свободный проход 60чел/мин; напряжение 12В, ток потребления до 6А, планки оборудованы системой "антипаника"	Carddex STR-01EW (или аналог)			к-т	2		
85	Арочный металлодетектор,габарит прохода 760x500x2000мм внешний размер 860x500x2230,220/50/1, N-0,012квт	Ultra Scan A600 (или аналог)			шт	1		
86	Тумба для выкладки, 500x400x900	ARS-1 (или аналог)			шт	1		

Изм. № подл. 21.021-ТЕХ

Подп. и дата

Взам. инв. №

Изм.	Кол.уч.	Лист	№док	Подпись	Дата

21.021-ТЕХ-ИОС7.7.СО

Лист
5

Позиция	Наименование и техническая характеристика	Тип, марка, обозначение документа, опросного листа	Код оборудования, изделия, материала	Завод-изготовитель	Ед. изм.	Количество	Масса единицы, кг	Примечание
1	2	3	4	5	6	7	8	9
87	Банкетка 3-х местная, полумягкая обивка кож.зам, 1380x380x450	БКЗкр (или аналог)		ОАО"Светоч" г.Самара	шт	111		
88	Стол врача с подкатной тумбой, 1300x600x760	СКВ-1 (или аналог)			шт	2		
89	Компьютер персональный,220/50/1,N - 0,7кВт в к-те:процессор - Intel Core 2 Duo E8400,Монитор - Samsung SyncMaster 740N,Клавиатура - A4Tech X7-G600,Мышь - A4Tech X-710BK				к-т	63		
90	Кресло мобильное подъемно-поворотное,обивка кож.зам.	СН 279 HAIRMAN (или аналог)			шт	12		
91	Стол приставной, 800x500x690	2С.010 "Стиль" Россия (или аналог)			шт	1		
92	Кушетка смотровая,1950x650x520	КМС-01 МСК 203 (или аналог)			шт	2		
93	Ширма 3-хстворчатая (ПВХ),2400x400x1720	ШМ МСК-3302 (или аналог)			шт	2		
94	Шкаф медицинский двухстворчатый, 700x320x1655	МСК-647.01 (или аналог)			шт	2		
95	Столик инструментальный,710x475x960	СИ-5 (или аналог)			шт	2		
96	Осветитель таблиц для проверки остроты зрения,220/50/1, N -0,04квт, 635x127x495	ОТИЗ-40-01 исполнение 2 (или аналог)			шт	1		
97	Холодильник фармацевтический,220/50/1,N-0,2квт,600x610x1300	ХФ-250-2 Позис (или аналог)			шт	2		
98	Локтевой настенный диспенсер-дозатор	Ksitex DM-1000 (или аналог)			шт	2		
99	Рукомойник с локтевым смесителем,400x400x300	Финист РКЦ (или аналог)			шт	1		
100	Держатель ждя бумажных полотенец			Торговая сеть	шт	4		
101	Облучатель-рециркулятор бактерицидный на платформе, 300x300x850,220/50/1, N - 100ВА	Сибэст-45 (или аналог)			шт	1		
102	Ванна моечная цельнотянутая (без смесителя),500x600x850	МГ-1-5/6 (или аналог)			шт	1		
103	Стеллаж производственный метал.,1000x500x1800				шт	15		
104	Вешалка на 30 плечиков,металлическая,2000x600x1700	арт.V-25 (или аналог)			шт	5		
105	Кресло,630x630x480/630	2137 (или аналог)		"Magic Sun"	шт	6		
106	Гримерный стол, 706x446x780	Риано-1 (или аналог)		"Magic Sun"	к-т	6		
107	Тележка для инструментов,380x380x880	СТОЛЕК 409/1(или аналог)		"Magic Sun"	шт	6		
107а	Весы мед.электронные,макс.вес 200кг,сетевой адаптер,встроенный аккумуля.	ВЭМ-150-А3 (или аналог)			шт	1		
107б	Ростомер медицинский,400x400x2150	РМ-1 ДКМ (или аналог)						

Взам. инв. №

Подп. и дата

Инв. № подл.

21.021-ТЕХ

Изм.	Кол.уч.	Лист	Недок	Подпись	Дата

21.021-ТЕХ-ИОС7.7.СО

Лист

6

Позиция	Наименование и техническая характеристика	Тип, марка, обозначение документа, опросного листа	Код оборудования, изделия, материала	Завод-изготовитель	Ед. изм.	Количество	Масса единицы, кг	Примечание
1	2	3	4	5	6	7	8	9
110	Водораздатчик, комнатная температура воды, 360x310x970 в к-те блок для стаканчиков	Ecocenter G-F16V (или аналог)			шт	16		
111	Часы электронные настенные, 22/50/1, N-0, 015квт	Электроника7-2126CM4 (или аналог)			шт	3		
112	Телевизионная панель, крепление на стену, ЖК, 220/50/1, N-0, 3квт, 1285x770x175	Fusion FLTV-50T26 (или аналог)			шт	2		
113	Фен для волос, 220/50/1, N - 2, 1квт	Gamma Piu Active Oxygen (или аналог)			шт	6		Условно не показано
114	Интерактивный комплект:				к-т	14		
114.1	1. интерактивная доска IQBoard DVT TQ082, 1820x90x1350, диагональ 2200мм				шт	1		
	2. проектор InFocus IN134UST				шт	1		
	3. настенный крепеж Wize WTH140				шт	1		
	4. лоток активный IQBoard IQPen Tray U3101AQ				шт	1		
	5. акустическая система IQBoard IQSound SP101AX, крепление к интерактивной доске				шт	1		
115	Универсальная мобильная стойка для интерактивных досок с крепежом для УКФ-проекторов	Classic Solution UMS-4 (или аналог)			шт	14		
116	Web-камера	Logitech C310 Black (960-000638) (или аналог)		M.video	шт	14		
117	Документ-камера	DOCOCamScanner X510 (или аналог)			шт	14		
118	Шкаф для учебных пособий, 844x376x1835	ШУ1(у) (или аналог)		ОАО"Светоч" г. Самара	шт	23		
119	Шкаф для учебных пособий, 844x376x1835	ШУ2(у) (или аналог)		ОАО"Светоч" г. Самара	шт	64		
120	Стол лабораторный пристенный, 1200x656x978	СТЛПкр(м) (или аналог)		ОАО"Светоч" г. Самара	шт	4		
121	Микроскоп цифровой в к-те, 220/50/1, N - 0,1 квт	Levenhuk 50L NG (или аналог)			шт	2		
122	Стол ученический для кабинета химии, 1200x500, 760, в к-те пластиковая мини-раковина, моносмеситель и гофротруба для слива	СУ 02.02.(06).x (или аналог)			к-т	13		
123	Комплект столов демонстрационных для кабинета химии, 2400x700x900, в к-те 2 розетки 36-42V	СТДХ(Т)+СТДП(Т) (или аналог)			к-т	1		
124	Шкаф вытяжной стационарный, 824x550x2000, с водоразборной колонкой, сливной раковиной, выт. отв. диаметр 100мм, вредности - пары кислот, щелочей; вентилятор в к-те, V-180м³/час	ШВС сп (или аналог)		ОАО"Светоч" г. Самара	к-т	1		

Взам. инв. №

Подл. и дата

Инв. № подл.
21.021-ТЕХ

Изм.	Кол.уч.	Лист	Недок	Подпись	Дата

21.021-ТЕХ-ИОС7.7.СО

Лист

7

Позиция	Наименование и техническая характеристика	Тип, марка, обозначение документа, опросного листа	Код оборудования, изделия, материала	Завод-изготовитель	Ед. изм.	Количество	Масса единицы, кг	Примечание
1	2	3	4	5	6	7	8	9
125	Тумба -мойка демонстрационной зоны,400x700x760 с водоразборной колонкой и сливной раковиной	ТДМ (или аналог)			к-т	1		
129	Комплект электроснабжения на 30 мест с ВУ-4М,220/50/1, N - 2квт, в к-те: щит ЩЕШ-1200 1шт;выпрямитель ВУ-4М 15 шт;розетка на 36В 15 шт; провод монтажный 100м			ОАО"Светоч" г.Самара	к-т	2		
130	Шкаф вытяжной демонстрационный, 900x690x2000,выт.отв.200мм, V-900м³/час; 220/50/1, розетки 16А (2 шт),светильник 18вт, кран химический,раковина сливная из нерж.стали, вредности-пары кислот,щелочей; подключение оборудования не более 3квт	ЛК-900 ШВД (или аналог)		Техцентрал	к-т	1		
131	Кресло компьютерное подъемно-поворотное,400x450			Экспресс Офис	шт	28		
132	Кресло для зрителей,520x500x870				шт	215		
133	Кабинет руководителя:	"Статус" Россия(или аналог)		Экспресс Офис	к-т	4		
	а) стол 2000x978x750 1шт;	С-1.0 (или аналог)			шт	1		
	б) боковая приставка левая,1300x604x750 1шт;	С-1.1 (или аналог)			шт	1		
	в) стеллаж широкий высокий,800x430x1945 1шт;	С-ФР-6.0 (или аналог)			шт	1		
	г) стеллаж узкий высокий,400x430x1945 2шт;	С-ФР-6.1 (или аналог)			шт	1		
	д) шкаф для одежды узкий,600x448x1945 1шт;	ФР-7.1 (или аналог)			шт	1		
	е) стол журнальный,800x800x550 1шт	ФР-1.3 (или аналог)			шт	1		
134	Диван мягкий 2-х местный, 1440x770x720	"Офис" (или аналог)		ТД "Диамант-М"	шт	10		
135	Мебель для персонала в составе:	"Стиль" Россия (или аналог)		Экспресс Офис	к-т	3		
	а) стол 1200x700x750 1шт;	2С-0.08 (или аналог)			шт	1		
	б) тумба подкатная с замком, 394x454x586 1шт;	2ТЗ.004 (или аналог)			шт	1		
	в) шкаф высокий полузакрытый,790x370x1960 1шт;	2Ш.005 +2ФК.003 (или аналог)			шт	1		
	г) шкаф высокий со стеклом,790x370x1960 1шт;	2Ш.005 +2ФКс.010+2ФК.003 (или аналог)			шт	1		
	д) гардероб широкий, 790x600x1960 1шт	2Ш.011 +2ФК.001(или аналог)			шт	1		
136	Стол приставной, 800x500x690	2С.010 "Стиль" Россия (или аналог)		Экспресс Офис	шт	4		
б/п	Огнетушитель порошковый, вместимостью 5л/4кг	ОП-5(б)-АВСЕ-03			шт	27		условно не показан
б/п	Урна, емк.10л				шт	102		условно не показан

Взам. инв. №

Подп. и дата

Инв. № подл.

21.021-ТЕХ

Изм.	Кол.уч.	Лист	№док	Подпись	Дата

21.021-ТЕХ-ИОС7.7.СО

Лист

8

Позиция	Наименование и техническая характеристика	Тип, марка, обозначение документа, опросного листа	Код оборудования, изделия, материала	Завод-изготовитель	Ед. изм.	Количество	Масса единицы, кг	Примечание
1	2	3	4	5	6	7	8	9
б/п	Дозатор для антисептика и жидкого мыла				шт			условно не показан
137	Механизм занавеса в к-те: - закладная несущая труба 60x40x3,9; - дорога занавеса прямая однострековая, длина 10755мм; - занавес длина 17м, высота 5,9м: ткань "Блэкаут" с вплетением негорючей нити, плотность 280гр/м ² , сатиновое переплетение нитей; - электролебедка, 380/50/3, N-0, 75квт; - шкаф управления; - пульт дистанционного управления проводной	на заказ		ООО "Театральные технологические системы"	к-т	1		
137а	Арлекин из ткани "Блэкаут" плотность 280гр/м ² с вплетением негорючих нитей, длина 10755мм, ширина 1000мм				шт	1		
138	Стол инструментальный с двумя ящиками, 1500x640x865	Номер по каталогу 15.59 (или аналог)		Сорокининструмент	шт	4		
139	Сиденье микро-лифт передвижное, 415x455x420/520			Сорокининструмент	шт	2		
140	Станок вертикально-сверлильный настольный, 715x360x850, 380/50/3, N-0, 55квт	2M112 (или аналог)			шт	1		
141	Станок точильно-шлифовальный настольный, 610x395x535, 380/50/3, N-2, 2квт	ТШ-1 (или аналог)			шт	1		
142	Шкаф инструментальный, 750x460x1000	Номер по каталогу 15.112 (или аналог)		Сорокининструмент	шт	1		
143	Пылесос для сбора металлической пыли, емк. бака 50л, 220/50/1, N-3квт	Nilfisk S3 (или аналог)			шт	1		
144	Стеллаж металлический, 1200x500x1800				шт	5		
145	Комплект музыкального оборудования для актового зала: 1. Мультимедийная трибуна для презентаций; 2. Управляемая видеокамера; оборудование сцены: 3. Экран большого размера; 4. Проектор для актового зала с потолочным креплением; 220/50/1, N-0, 304квт 5. Автоматизированное рабочее место оператора; 6. DJ-проигрыватель звуковой системы; 7. Радиосистема с головным микрофоном; 8. Вокальный радиомикрофон; 9. Напольная микрофонная стойка-журавль; 10. Цифровой микшер с усилителем; 11. Сабвуфер, встроенный усилитель, 220/50/1, N-1, 2квт; 510x510x525 12. Активная трехполосная акустическая система, N-0, 8квт; 13. Средство организации беспроводной сети; 14. Комплект проводов проекта; 1.4.21. Шкаф рэковый 15. штанга для видеопроектора, тип крепления-потолочный; 16. Ноутбук: AMD 2000 MHz/15.6"/1366x768/4Gb/250Gb, HDD/Wi-Fi/Bluetooth/Windows 10 Home	Министерский арт. 3045226 CleverMic 1220SHN Black (20x, SDI, HDMI, LAN) DIGIS ELECTRA DSEF-4305 NEC NP-ME401WG American Audio Encore1000 Arthur Forty U-990B, (UHF) Arthur Forty U-990C, (UHF) Ultimate JS-MCTB200 INVOTONE MX2208D DS Proaudio CX S18A DS Proaudio CX 315A Apple AirPort Extreme 802.11ac Imlight Рэковый шкаф 8U SMS Projector CL V650-900 A/S incl Unislide silver			к-т	1		

Взам. инв. №
Подп. и дата
Инв. № подл.
21.021-ТЕХ

Изм.	Кол.уч.	Лист	№ док	Подпись	Дата
------	---------	------	-------	---------	------

21.021-ТЕХ-ИОС7.7.СО

Лист

9

25

Позиция	Наименование и техническая характеристика	Тип, марка, обозначение документа, опросного листа	Код оборудования, изделия, материала	Завод-изготовитель	Ед. изм.	Количество	Масса единицы, кг	Примечание
1	2	3	4	5	6	7	8	9
146	Мобильный набор с зеркальным шаром диаметром 30см,220/50/1,в к-те:мотор с цепочкой для шара N-0,004квт;прожектор N-0,036квт; цветной диск с мотором N-0,004квт	SHOWTEC Mirrorball set 30 см (или аналог)			к-т	1		
147	Система (устройство) для затемнения окон, ширина 2000мм, высота 7350мм	заказ			к-т	7		
148	Столик манипуляционный,640x450x880	Ратон-МедТех СИ-06 (или аналог)						
149	Шкаф медицинский архивный,850x400x1860	Практик МД СВ-12 (или аналог)			шт	1		
150	Сейф для хранения медикаментов,440x340x700	СХМ-3			шт	1		
	Дополнительное оборудование							
	Актный зал							
	Светотехническое оборудование:				к-т	1		
151	Театральный линзовый прожектор,220/50/1, N-0,017квт, в к-те шторы для направленного луча и кронштейн для крепления, 133x259x210	AMERICAN DJ ENCORE FR20 DTW(или аналог)			к-т	4		
152	Светодиодный прожектор, 220/50/1, N-0,0012квт,150x150x200	Feron, LL-883 2700K, (или аналог)			шт	7	1,35	
153	Вращающаяся голова, 220/50/1,N 0,08квт,220x200x354	SkyDisco MH70 (или аналог)			шт	1		
154	Пульт управления освещением, 483x135x82,макс.количество приборов - 12	ADJ DMX Operator 384 (или аналог)			шт	1		
155	Плоская алюминиевая ферма, длиной 10750мм для крепления светодиодных прожекторов поз.152	по типу IMLIGHT T28 (или аналог)			шт	1		
	Комбинированная мастерская				компл	1		
	Слесарное дело							
-	Диэлектрический коврик				шт	13		
-	Набор ключей гаечных				к-т	3		
-	Ключ гаечный разводной				шт	3		

Взам. инв. №

Подл. и дата

Инв. № подл.
21.021-ТЕХ

Изм.	Кол.уч.	Лист	№док	Подпись	Дата

21.021-ТЕХ-ИОС7.7.СО

Лист

10

Позиция	Наименование и техническая характеристика	Тип, марка, обозначение документа, опросного листа	Код оборудования, изделия, материала	Завод-изготовитель	Ед. изм.	Количество	Масса единицы, кг	Примечание
1	2	3	4	5	6	7	8	9
-	Набор ключей торцевых трубчатых				к-т	3		
-	Набор молотков слесарных				к-т	3		
-	Киянка деревянная				шт	3		
-	Киянка резиновая				шт	3		
-	Набор надфилей				к-т	3		
-	Набор напильников				к-т	3		
-	Ножницы по металлу				шт	3		
-	Набор отверток				к-т	3		
-	Тиски слесарные поворотные				шт	13		
-	Плоскогубцы комбинированные				шт	3		
-	Циркуль разметочный				шт	3		
-	Глубиномер микрометрический				шт	3		
-	Метр складной металлический				шт	13		
-	Набор линеек металлических				к-т	3		
-	Набор микрометров гладких				к-т	3		
-	Набор угольников поверочных слесарных				к-т	3		
-	Набор шаблонов радиусных				к-т	3		
-	Штангенглубиномер				шт	3		
-	Штангенциркуль				шт	3		
-	Щупы (набор)				шт	3		
-	Электродрель, 220/50/1,N - 0,6квт	BOSCH GSB 13 RE (0 601 217 102)(или аналог)			шт	2		
-	Электроудлинитель				шт	2		
-	Набор брусков				к-т	3		
-	Набор шлифовальной бумаги				к-т	3		
-	Очки защитные				шт	13		

Изм. № подл. 21.021-ТЕХ
 Подп. и дата
 Взам. инв. №

Изм.	Кол.уч.	Лист	№док	Подпись	Дата

21.021-ТЕХ-ИОС7.7.СО

Позиция	Наименование и техническая характеристика	Тип, марка, обозначение документа, опросного листа	Код оборудования, изделия, материала	Завод-изготовитель	Ед. изм.	Количество	Масса единицы, кг	Примечание
1	2	3	4	5	6	7	8	9
-	Щиток защитный лицевой				к-т	13		
-	Комплект рабочей одежды				к-т	13		
	Столярное дело				компл	1		
-	Электродрель, 220/50/1, N - 0,6квт	BOSCH GSB 13 RE (0 601 217 102) (или аналог)			шт	2		
-	Электроудлинитель				шт	2		
-	Мини паяльная станция, 220/50/1, N - 0,08квт	ЗУБР (или аналог)			шт	2		
-	Прибор для выжигания по дереву				шт	13		
-	Комплект деревянных инструментов				компл	13		
-	Набор металлических линейек				компл	3		
-	Метр складной				шт	13		
-	Рулетка				шт	13		
-	Угольник столярный				шт	3		
-	Штангенциркуль				шт	3		
-	Лобзик учебный				шт	13		
-	Набор пил для лобзиков				компл	3		
-	Рубанок ручной				шт	13		
-	Ножовка по дереву				шт	13		
-	Клещи				шт	3		
-	Набор молотков слесарных				компл	3		
-	Долото				шт	13		
-	Стамеска				шт	13		
-	Киянка деревянная				шт	3		
-	Киянка резиновая				шт	3		
-	Топор малый				шт	3		
-	Топор большой				шт	3		

Взам. инв. №

Подп. и дата

Инв. № подл.
21.021-ТЕХ

Изм.	Кол.уч.	Лист	Недок	Подпись	Дата

21.021-ТЕХ-ИОС7.7.СО

Лист

11

Позиция	Наименование и техническая характеристика	Тип, марка, обозначение документа, опросного листа	Код оборудования, изделия, материала	Завод-изготовитель	Ед. изм.	Количество	Масса единицы, кг	Примечание
1	2	3	4	5	6	7	8	9
-	Пила двуручная				шт	1		
-	Клей поливинилацетат				шт	2		
-	Лак мебельный				шт	2		
-	Морилка				шт	2		
-	Набор карандашей столярных				компл	13		
-	Комплект рабочей одежды				компл	13		
	<u>Медицинский блок</u>							
-	Тонометр с возрастными манжетами				шт	2		
-	Стетфонендоскоп				шт	2		
-	Секундомер				шт	2		
-	Динамометр кистевой 2 видов (для детей разных возрастных групп)				шт	4		
-	Термометр медицинский				шт	5		
-	Оториноскоп с набором воронок				шт	1		
	Шприц одноразовый с иглами (комплект 100 шт.)							
-	на 1 мл				компл	1		
-	на 2 мл				компл	5		
-	на 5 мл				компл	5		
-	на 10 мл				компл	1		
-	Лоток медицинский почкообразный				шт	2		
-	Пипетки				шт	10		
-	Комплект воздухопроводов для искусственного дыхания "рот в рот"				шт	1		
-	Аппарат искусственной вентиляции легких Амбу (мешок Амбу)				шт	1		
-	Грелка медицинская				шт	2		
-	Пузырь для льда				шт	2		

Взам. инв. №

Подл. и дата

Инв. № подл.
21.021-ТЕХ

Изм.	Кол.уч.	Лист	№док	Подпись	Дата

21.021-ТЕХ-ИОС7.7.СО

Лист

12

Позиция	Наименование и техническая характеристика	Тип, марка, обозначение документа, опросного листа	Код оборудования, изделия, материала	Завод-изготовитель	Ед. изм.	Количество	Масса единицы, кг	Примечание
1	2	3	4	5	6	7	8	9
-	Жгут кровоостанавливающий резиновый				шт	2		
-	Носилки				шт	2		
-	Травматологическая укладка				компл	1		
-	Зонды желудочные разных размеров				шт	4		
-	Термоконтейнер для транспортировки медицинских иммунобиологических препаратов				шт	1		
-	Посиндромная укладка медикаментов и перевязочных материалов для оказания неотложной медицинской помощи				компл	1		
-	Ведро с педальной крышкой				шт	4		
-	Бикс большой				шт	2		
-	Бикс малый				шт	2		
-	Пинцет				шт	4		
-	Корцанг				шт	4		
-	Ножницы				шт	2		
-	Калькулятор				шт	2		
-	Халат медицинский				шт	5		
-	Шапочки				шт	5		
-	Коврик (1 м x 1,5 м)				шт	1		
-	Комплект оборудования для наглядной пропаганды здорового образа жизни				шт	11		
-	Халат медицинский				шт	2		
-	Шапочки				шт	2		
	Библиотека				компл	1		
-	Сетевой фильтр				шт	1		
-	Мобильная электронная библиотека				шт	1		
-	Наушники для прослушивания аудио и видеоматериалов				шт	5		

Ивв. № подл. 21.021-ТЕХ
 Подп. и дата
 Взам. инв. №

Позиция	Наименование и техническая характеристика	Тип, марка, обозначение документа, опросного листа	Код оборудования, изделия, материала	Завод-изготовитель	Ед. изм.	Количество	Масса единицы, кг	Примечание
1	2	3	4	5	6	7	8	9
	Кабинет физики				компл	1		
-	Сетевой фильтр				шт	1		
-	Электронные средства обучения/Интерактивные пособия / Онлайн курсы (по предметной области)				компл	1		
-	Комплект учебных видеофильмов (по предметной области)				шт	1		
-	Словари, справочники, энциклопедия (по предметной области)				компл	1		
-	Комплект демонстрационных учебных таблиц (по предметной области)				шт	1		
-	Аптечка универсальная для оказания первой медицинской помощи				компл	1		
-	Огнетушитель	ОП-5(6)-АВСЕ-03			шт	1		
-	Планшетный компьютер (лицензионное программное обеспечение, образовательный контент, система защиты от вредоносной информации)				шт	1		
-	Цифровая лаборатория по физике для учителя				компл	1		
-	Цифровая лаборатория по физике для ученика				компл	25		
-	Весы технические с разновесами							
-	Комплект для лабораторного практикума по оптике				компл	1		
-	Комплект для лабораторного практикума по механике				шт	1		
-	Комплект для лабораторного практикума по молекулярной физике				шт	1		
-	Комплект для лабораторного практикума по электричеству (с генератором)				шт	1		
-	Комплект для изучения возобновляемых источников энергии (солнечной, ветровой энергии, био-, механической и термоэлектрической энергетики)							
-	Амперметр лабораторный				шт	1		
-	Вольтметр лабораторный				шт	1		
-	Колориметр с набором калориметрических тел				шт	1		
-	Термометр лабораторный				шт	1		

Взам. инв. №

Подп. и дата

Инв. № подл.
21.021-ТЕХ

Изм.	Кол.уч.	Лист	№док	Подпись	Дата

21.021-ТЕХ-ИОС7.7.СО

Лист

14

Позиция	Наименование и техническая характеристика	Тип, марка, обозначение документа, опросного листа	Код оборудования, изделия, материала	Завод-изготовитель	Ед. изм.	Количество	Масса единицы, кг	Примечание
1	2	3	4	5	6	7	8	9
-	Комплект ГИА-лаборатории по физике				шт	1		
-	Комплект наглядных пособий для постоянного использования				шт	1		
	Кабинет химии				компл	1		
-	Сетевой фильтр				шт	1		
-	Электронные средства обучения/Интерактивные пособия / Онлайн курсы (по предметной области)				компл	1		
-	Комплект учебных видеофильмов (по предметной области)				шт	1		
-	Словари, справочники, энциклопедия (по предметной области)				компл	1		
-	Комплект демонстрационных учебных таблиц (по предметной области)				шт	1		
-	Аптечка универсальная для оказания первой медицинской помощи				компл	1		
-	Огнетушитель		ОП-5(б)-АВСЕ-03		шт	1		
-	Планшетный компьютер (лицензионное программное обеспечение, образовательный контент, система защиты от вредоносной информации)				компл	1		
-	Весы электронные с USB-переходником				шт	1		
-	Столик подъемный				шт	1		
-	Центрифуга демонстрационная				шт	1		
-	Штатив демонстрационный химический				шт	1		
-	Аппарат для проведения химических реакций				шт	1		
-	Аппарат Киппа				шт	1		
-	Эвдиометр				шт	1		
-	Генератор (источник) высокого напряжения				шт	1		
-	Горелка универсальная				шт	1		
-	Прибор для иллюстрации зависимости скорости химических реакций от условий окружающей среды				шт	1		
-	Набор для электролиза демонстрационный				шт	1		

Взам. инв. №

Подл. и дата

Инв. № подл.

21.021-ТЕХ

Изм.	Кол.уч.	Лист	Недок	Подпись	Дата

21.021-ТЕХ-ИОС7.7.СО

Лист

15

Позиция	Наименование и техническая характеристика	Тип, марка, обозначение документа, опросного листа	Код оборудования, изделия, материала	Завод-изготовитель	Ед. изм.	Количество	Масса единицы, кг	Примечание
1	2	3	4	5	6	7	8	9
-	Прибор для опытов по химии с электрическим током (лабораторный)				шт	1		
-	Прибор для окисления спирта над медным катализатором				шт	1		
-	Прибор для получения галоидоалканов демонстрационный				шт	1		
-	Прибор для получения растворимых веществ в твердом виде				шт	1		
-	Установка для фильтрования под вакуумом				шт	1		
-	Прибор для определения состава воздуха				шт	1		
-	Газоанализатор кислорода и токсичных газов с цифровой индикацией показателей				шт	1		
-	Прибор для иллюстрации закона сохранения массы веществ				шт	1		
-	Установка для перегонки веществ				шт	1		
-	Барометр-анероид				шт	1		
-	Цифровая лаборатория по химии для учителя				шт	1		
-	Цифровая лаборатория по химии для ученика				шт	25		
-	Прибор для получения галоидоалканов и сложных эфиров лабораторный				шт	1		
-	Колбонагреватель				шт	1		
-	Электроплитка				шт	1		
-	Баня комбинированная лабораторная				шт	1		
-	Весы для сыпучих материалов				шт	1		
-	Прибор для получения газов (ППГ)				шт	1		
-	Спиртовка лабораторная литая				шт	1		
-	Магнитная мешалка				шт	1		
-	Микроскоп цифровой с руководством пользователя и пособием для учащихся				шт	1		
-	Набор для чистки оптики				шт	1		
-	Набор посуды для реактивов				шт	1		
-	Набор посуды и принадлежностей для работы с малыми количествами веществ				шт	1		
-	Набор принадлежностей для монтажа простейших приборов по химии				шт	1		

Взам. инв. №
Подп. и дата
Инв. № подл.
21.021-ТЕХ

Изм.	Кол.уч.	Лист	№док	Подпись	Дата

Позиция	Наименование и техническая характеристика	Тип, марка, обозначение документа, опросного листа	Код оборудования, изделия, материала	Завод-изготовитель	Ед. изм.	Количество	Масса единицы, кг	Примечание
1	2	3	4	5	6	7	8	9
-	Набор посуды и принадлежностей из пропилена (микролаборатория)				шт	1		
-	Комплект ГИА-лаборатории по химии				шт	1		
-	Лабораторная химическая посуда для кабинета химии				компл	1		
-	Комплект моделей кристаллических решеток				шт	1		
-	Модель молекулы белка				компл	1		
-	Набор для моделирования строения неорганических веществ				шт	1		
-	Набор для моделирования строения органических веществ				шт	1		
-	Набор для моделирования строения атомов и молекул				шт	1		
-	Набор для моделирования электронного строения атомов				шт	1		
-	Комплект коллекций				шт	1		
-	Комплект химических реактивов				шт	1		
-	Комплект портретов великих химиков				шт	1		
-	Пособия наглядной экспозиции				компл	1		
-	Периодическая система химических элементов Д.И. Менделеева электронная				шт	1		
-	Резиновые перчатки				шт	52		
	<u>Кабинет русского языка и литературы</u>				компл	2		
-	Сетевой фильтр				шт	1		
-	Электронные средства обучения/Интерактивные пособия / Онлайн курсы (по предметной области)				шт	1		
-	Комплект учебных видеофильмов (по предметной области)							
-	Словари, справочники, энциклопедия (по предметной области)				компл	1		
-	Комплект демонстрационных учебных таблиц (по предметной области)				шт	1		
-	Планшетный компьютер (лицензионное программное обеспечение, образовательный контент, система защиты от вредоносной				компл	1		
-	Комплект портретов писателей, литературоведов и лингвистов				шт	1		

Инва. № подл.
21.021-ТЕХ

Подп. и дата

Взам. инв. №

Изм.	Кол.уч.	Лист	№док	Подпись	Дата

21.021-ТЕХ-ИОС7.7.СО

Лист

16

Позиция	Наименование и техническая характеристика	Тип, марка, обозначение документа, опросного листа	Код оборудования, изделия, материала	Завод-изготовитель	Ед. изм.	Количество	Масса единицы, кг	Примечание
1	2	3	4	5	6	7	8	9
-	Словари языковые фундаментальные				компл	1		
-	Словари, справочники, энциклопедии языковые и литературоведческие для учителей и учеников 9-11 классов				компл	1		
-	Словари школьные раздаточные для 5-11 классов				компл	1		
-	Комплект репродукций картин для уроков развития речи и литературы				шт	1		
	Кабинет музыки				компл	1		
-	Сетевой фильтр				шт	1		
-	Электронные средства обучения/Интерактивные пособия / Онлайн курсы (по предметной области)				компл	1		
-	Комплект учебных видеофильмов (по предметной области)				шт	1		
-	Словари, справочники, энциклопедия (по предметной области)				компл	1		
-	Комплект демонстрационных учебных таблиц (по предметной области)				шт	1		
-	Планшетный компьютер (лицензионное программное обеспечение, образовательный контент, система защиты от вредоносной информации)							
-	Интерактивный конструктор для решения экспериментальных задач с набором звуков и инструментов для составления ритмических рисунков и микширования звуков				компл	1		
-	Музыкальный центр				шт	1		
-	Набор шумовых инструментов				шт	1		
-	Детский барабан				шт	1		
-	Тамбурин				шт	1		
-	Ксилофон				шт	1		
-	Треугольник				шт	1		
-	Набор колокольчиков				шт	1		
-	Флейта				шт	1		
-	Балалайка				шт	1		
-	Трещетка				шт	1		

Взам. инв. №
Подл. и дата
Инв. № подл.
21.021-ТЕХ

Изм.	Кол.уч.	Лист	№док	Подпись	Дата

Позиция	Наименование и техническая характеристика	Тип, марка, обозначение документа, опросного листа	Код оборудования, изделия, материала	Завод-изготовитель	Ед. изм.	Количество	Масса единицы, кг	Примечание
1	2	3	4	5	6	7	8	9
-	Бубен				шт	1		
-	Свистулька				шт	1		
-	Жалейка				шт	1		
-	Рубель				шт	1		
-	Свирель				шт	1		
-	Рожок				шт	1		
-	Комплект портретов отечественных и зарубежных композиторов				шт	1		
	<u>Кабинет основы безопасности жизнедеятельности</u>				компл	1		
-	Сетевой фильтр				шт	1		
-	Электронные средства обучения/Интерактивные пособия / Онлайн курсы (по предметной области)							
-	Комплект учебных видеофильмов (по предметной области)				шт	1		
-	Словари, справочники, энциклопедия (по предметной области)				компл	1		
-	Комплект демонстрационных учебных таблиц (по предметной области)				шт	1		
-	Сейф оружейный				шт	1		
-	Система хранения тренажеров				шт	1		
-	Планшетный компьютер (лицензионное программное обеспечение, образовательный контент, система защиты от вредоносной информации)				компл	1		
-	Цифровая лаборатория по ОБЖ				шт	1		
-	Мини-экспресс-лаборатории радиационно-химической разведки				шт	1		
-	Дозиметр				шт	1		
-	Газоанализатор кислорода и токсичных газов с цифровой индикацией показателей				шт	1		
-	Защитный костюм				шт	1		
-	Измеритель электропроводности, кислотности и температуры				шт	1		
-	Компас-азимут				шт	1		

Взам. инв. №

Подл. и дата

Инв. № подл.
21.021-ТЕХ

Изм.	Кол.уч.	Лист	Недок	Подпись	Дата

21.021-ТЕХ-ИОС7.7.СО

Лист

18

Позиция	Наименование и техническая характеристика	Тип, марка, обозначение документа, опросного листа	Код оборудования, изделия, материала	Завод-изготовитель	Ед. изм.	Количество	Масса единицы, кг	Примечание
1	2	3	4	5	6	7	8	9
-	Противогаз взрослый, фильтрующе-поглощающий				шт	1		
-	Респиратор				шт	1		
-	Лабораторно-технологическое оборудование для оказания первой помощи (воздуховод)				шт	1		
-	Комплект массо-габаритных моделей оружия				шт	1		
-	Магазин к автомату Калашникова				шт	1		
-	Стрелковый тренажер				шт	1		
-	Макет простейшего укрытия в разрезе				шт	1		
-	Тренажер для оказания первой помощи на месте происшествия				шт	1		
-	Имитаторы ранений и поражений для тренажера-манекена				шт	1		
-	Тренажер для освоения навыков сердечно-легочной реанимации взрослого и ребенка				шт	1		
	Кабинет изобразительного искусства				компл	1		
-	Сетевой фильтр				шт	1		
-	Электронные средства обучения/Интерактивные пособия /				шт	1		
	Онлайн курсы (по предметной области)				шт	1		
-	Комплект учебных видеофильмов (по предметной области)				шт	1		
-	Словари, справочники, энциклопедия (по предметной области)				компл	1		
-	Комплект демонстрационных учебных таблиц (по предметной области)				шт	1		
-	Планшетный компьютер (лицензионное программное обеспечение, образовательный контент, система защиты от вредоносной				шт	1		
-	Фотоаппарат				шт	1		
-	Цифровая видеокамера				шт	1		
-	Софит для постановочного света, 220/50/1, N - 0,04квт	Артикул: ИМ000069940 (или аналог)			шт	1		
-	Готовальня				шт	1		
-	Линейка чертежная				шт	1		
-	Комплект гипсовых моделей геометрических тел				шт	1		
-	Комплект гипсовых моделей для натюрморта				шт	1		

Взам. инв. №

Подп. и дата

Инв. № подл.

21.021-ТЕХ

Изм.	Кол.уч.	Лист	Недок	Подпись	Дата

21.021-ТЕХ-ИОС7.7.СО

Лист

19

Позиция	Наименование и техническая характеристика	Тип, марка, обозначение документа, опросного листа	Код оборудования, изделия, материала	Завод-изготовитель	Ед. изм.	Количество	Масса единицы, кг	Примечание
1	2	3	4	5	6	7	8	9
-	Комплект гипсовых моделей головы				шт	1		
-	Комплект гипсовых моделей растений				шт	1		
-	Комплект муляжей фруктов и овощей				шт	1		
-	Муляжи съедобных и ядовитых грибов				шт	1		
	<u>Кабинет математики</u>				компл	2		
-	Сетевой фильтр							
-	Электронные средства обучения/Интерактивные пособия / Онлайн курсы (по предметной области)				компл	1		
-	Комплект учебных видеофильмов (по предметной области)				шт	1		
-	Словари, справочники, энциклопедия (по предметной области)							
-	Комплект демонстрационных учебных таблиц (по предметной области)				шт	1		
-	Комплект чертежного оборудования и приспособлений				шт	1		
-	Планшетный компьютер (лицензионное программное обеспечение, образовательный контент, система защиты от вредоносной информации)				шт	1		
-	Цифровая лаборатория для ученика				шт	25		
-	Набор прозрачных геометрических тел с сечениями				шт	1		
	<u>Кабинет истории и обществознания</u>				компл	1		
-	Сетевой фильтр				шт	1		
-	Электронные средства обучения/Интерактивные пособия / Онлайн курсы (по предметной области)				шт	1		
-	Комплект учебных видеофильмов (по предметной области)				шт	1		
-	Словари, справочники, энциклопедия (по предметной области)				компл	1		
-	Комплект демонстрационных учебных таблиц (по предметной области)				шт	1		
-	Планшетный компьютер (лицензионное программное обеспечение, образовательный контент, система защиты от вредоносной информации)				шт	1		

Инв. № подл.	21.021-ТЕХ
Подп. и дата	
Взам. инв. №	

Изм.	Кол.уч.	Лист	№док	Подпись	Дата

21.021-ТЕХ-ИОС7.7.СО

Лист

20

Позиция	Наименование и техническая характеристика	Тип, марка, обозначение документа, опросного листа	Код оборудования, изделия, материала	Завод-изготовитель	Ед. изм.	Количество	Масса единицы, кг	Примечание
1	2	3	4	5	6	7	8	9
-	Комплект портретов исторических деятелей				шт	1		
-	Раздаточные учебные материалы по истории и обществознанию				компл	1		
-	Атлас по истории с комплектом контурных карт				шт	1		
-	Конституция Российской Федерации				шт	1		
-	Государственные символы Российской Федерации				шт	1		
-	Карты демонстрационные по курсу истории и обществознания				компл	1		
	Кабинет биологии и экологии				компл	1		
-	Сетевой фильтр				шт	1		
-	Электронные средства обучения/Интерактивные пособия /				шт	1		
	Онлайн курсы (по предметной области)							
-	Комплект учебных видеофильмов (по предметной области)				шт	1		
-	Словари, справочники, энциклопедия (по предметной области)				компл	1		
-	Комплект демонстрационных учебных таблиц (по предметной области)				шт	1		
-	Аптечка универсальная для оказания первой медицинской помощи				шт	1		
-	Планшетный компьютер (лицензионное программное обеспечение, образовательный контент, система защиты от вредоносной				шт	1		
-	Комплект влажных препаратов демонстрационный				шт	1		
-	Комплект гербариев демонстрационный				шт	1		
-	Комплект коллекций демонстрационный				шт	1		
-	Цифровой микроскоп бинокулярный, 220/50/1, N - 0,005квт	Levenhuk DTX TV (или аналог)			шт	1		
-	Микроскоп демонстрационный, питание от батареек	Levenhuk 1ST (или аналог)			шт	1		
-	Прибор для сравнения углекислого газа во вдыхаемом и выдыхаемом воздухе				шт	1		
-	Прибор для демонстрации водных свойств почвы				шт	1		
-	Прибор для демонстрации всасывания воды корнями				шт	1		
-	Прибор для обнаружения дыхательного газообмена у растений и животных				шт	1		

Взам. инв. №

Подп. и дата

Инв. № подл.

21.021-ТЕХ

Изм.	Кол.уч.	Лист	Недок	Подпись	Дата

21.021-ТЕХ-ИОС7.7.СО

Лист

21

Позиция	Наименование и техническая характеристика	Тип, марка, обозначение документа, опросного листа	Код оборудования, изделия, материала	Завод-изготовитель	Ед. изм.	Количество	Масса единицы, кг	Примечание	40
									1
-	Цифровая лаборатория по биологии для учителя				шт	1			
-	Цифровая лаборатория по биологии для учителя				шт	1			
-	Палочка стеклянная				шт	10			
-	Зажим пробирочный				шт	10			
-	Ложка для сжигания веществ				шт	1			
-	Спиртовка лабораторная литая				шт	1			
-	Штатив для пробирок				шт	1			
-	Воронка лабораторная				шт	1			
-	Колба коническая				шт	10			
-	Пробирка				шт	10			
-	Стакан				шт	10			
-	Ступка фарфоровая с пестиком				шт	1			
-	Цилиндр мерный				шт	1			
-	Комплект микропрепаратов по анатомии, ботанике, зоологии, общей биологии				шт	1			
-	Цифровая лаборатория по биологии для ученика				шт	1			
					шт	1			
-	Компьютеризированный комплекс для проведения демонстрационных и лабораторных работ по биологии, экологии, естествознанию				шт	1			
-	Комплект моделей-аппликаций демонстрационный				шт	1			
-	Комплект анатомических моделей демонстрационный				шт	1			
-	Набор палеонтологических муляжей				шт	1			
-	Комплект ботанических моделей демонстрационный				шт	1			
-	Комплект зоологических моделей демонстрационный				шт	1			
-	Комплект муляжей демонстрационный				шт	1			

Взам. инв. №
Подл. и дата
Инв. № подл.
21.021-ТЕХ

Изм.	Кол.уч.	Лист	№док	Подпись	Дата

21.021-ТЕХ-ИОС7.7.СО

Позиция	Наименование и техническая характеристика	Тип, марка, обозначение документа, опросного листа	Код оборудования, изделия, материала	Завод-изготовитель	Ед. изм.	Количество	Масса единицы, кг	Примечание
1	2	3	4	5	6	7	8	9
-	Комплект портретов для оформления кабинета				шт	1		
	Кабинет географии				компл	1		
-	Сетевой фильтр				шт	1		
-	Электронные средства обучения/Интерактивные пособия / Онлайн курсы (по предметной области)				шт	1		
-	Комплект учебных видеофильмов (по предметной области)				шт	1		
-	Словари, справочники, энциклопедия (по предметной области)				компл	1		
-	Комплект демонстрационных учебных таблиц (по предметной области)				шт	1		
-	Планшетный компьютер (лицензионное программное обеспечение, образовательный контент, система защиты от вредоносной информации)				шт	1		
-	Комплект инструментов и приборов топографических				шт	1		
-	Школьная метеостанция, питание от батареек	La Crosse WS6825 (или аналог)			шт	1		
-	Барометр-анероид				шт	1		
-	Курвиметр				шт	1		
-	Гигрометр (психрометр)				шт	1		
-	Комплект цифрового оборудования				шт	1		
-	Компас ученический				шт	1		
-	Рулетка				шт	1		
-	Комплект для проведения исследований окружающей среды				шт	1		
-	Коллекция минералов и горных пород, полезных ископаемых и почв				шт	1		
-	Глобус Земли физический				шт	1		
-	Глобус Земли политический				шт	1		
-	Интерактивный глобус				шт	1		
-	Теллурий				шт	1		
-	Модель строения земных складок и эволюции рельефа				шт	1		

Взам. инв. №

Подп. и дата

Инв. № подл.

21.021-ТЕХ

Изм.	Кол.уч.	Лист	Недок	Подпись	Дата

21.021-ТЕХ-ИОС7.7.СО

Лист

23

Позиция	Наименование и техническая характеристика	Тип, марка, обозначение документа, опросного листа	Код оборудования, изделия, материала	Завод-изготовитель	Ед. изм.	Количество	Масса единицы, кг	Примечание
1	2	3	4	5	6	7	8	9
-	Модель движения океанических плит				шт	1		
-	Модель вулкана				шт	1		
-	Модель внутреннего строения Земли				шт	1		
-	Модель-аппликация природных зон Земли				шт	1		
-	Комплект портретов для оформления кабинета				шт	1		
-	Раздаточные учебные материалы по географии				шт	1		
-	Карты настенные				компл	1		
	<u>Кабинет информатики</u>				компл	2		
-	Сетевой фильтр				шт	1		
-	Электронные средства обучения/Интерактивные пособия / Онлайн курсы (по предметной области)				шт	1		
-	Комплект учебных видеофильмов (по предметной области)				шт	1		
-	Словари, справочники, энциклопедия (по предметной области)				компл	1		
-	Комплект демонстрационных учебных таблиц (по предметной области)				шт	1		
-	Планшетный компьютер (лицензионное программное обеспечение, образовательный контент, система защиты от вредоносной информации)				шт	1		
	<u>Кабинет иностранного языка</u>				компл	2		
-	Сетевой фильтр				шт	1		
-	Электронные средства обучения/Интерактивные пособия / Онлайн курсы (по предметной области)				шт	1		
-	Комплект учебных видеофильмов (по предметной области)				шт	1		
-	Словари, справочники, энциклопедия (по предметной области)				компл	1		
-	Комплект демонстрационных учебных таблиц (по предметной области)				шт	1		
-	Планшетный компьютер (лицензионное программное обеспечение, образовательный контент, система защиты от вредоносной информации)				шт	1		

Взам. инв. №

Подп. и дата

Инв. № подл.

21.021-ТЕХ

Изм.	Кол.уч.	Лист	Недок	Подпись	Дата

21.021-ТЕХ-ИОС7.7.СО

Лист

23

Позиция	Наименование и техническая характеристика	Тип, марка, обозначение документа, опросного листа	Код оборудования, изделия, материала	Завод-изготовитель	Ед. изм.	Количество	Масса единицы, кг	Примечание
1	2	3	4	5	6	7	8	9
-	Программное обеспечение для лингафонного кабинета с возможностью организации сетевого взаимодействия и контроля рабочих мест учащихся учителем и обучения иностранным языкам				шт	1		
-	Динамики для громкого воспроизведения				шт	1		
-	Модель-аппликация демонстрационная по иностранному языку для начальных классов				шт	1		
-	Комплект портретов иностранных писателей				шт	1		
-	Раздаточные учебные материалы по иностранному языку				шт	1		
-	Комплект словарей по иностранному языку				шт	1		
-	Раздаточные карточки по иностранному языку для начальных классов				шт	1		
-	Карты для кабинета иностранного языка				шт	1		
	<u>Астрономия</u>				компл	2		
-	Сетевой фильтр				шт	1		
-	Электронные средства обучения/Интерактивные пособия /				шт	1		
	Онлайн курсы (по предметной области)							
-	Комплект учебных видеофильмов (по предметной области)				шт	1		
-	Словари, справочники, энциклопедия (по предметной области)				компл	1		
-	Комплект демонстрационных учебных таблиц (по предметной области)				шт	1		
-	Планшетный компьютер (лицензионное программное обеспечение, образовательный контент, система защиты от вредоносной информации)				шт	1		

Взам. инв. №

Подп. и дата

Инв. № подл.

21.021-ТЕХ

Изм.	Кол.уч.	Лист	№док	Подпись	Дата

21.021-ТЕХ-ИОС7.7.СО

Лист

24

Позиция	Наименование и техническая характеристика	Тип, марка, обозначение документа, опросного листа	Код оборудования, изделия, материала	Завод-изготовитель	Ед. изм.	Количество	Масса единицы, кг	Примечание
1	2	3	4	5	6	7	8	9
-	Подвижная карта звездного неба				шт	1		
-	Школьный планетарий с комплектом дисков				шт	1		
-	Виртуальный планетарий кубический. Комплект				шт	1		
-	Астрономическая демонстрационная модель (Солнце-Земля-Луна)				шт	1		
-	Телескоп со штативом и крепежным винтом				шт	1		
-	Цифровая камера для телескопа				шт	1		
-	Набор аксессуаров к телескопу				шт	1		
-	Фильтр для наблюдения Солнца				шт	1		
-	Глобус Земли физический				шт	1		
-	Глобус Луны с подсветкой				шт	1		
-	Глобус Марса с подсветкой				шт	1		
-	Модель строения солнечной системы электрическая				шт	1		
-	Набор макетов планет земной группы				шт	1		
-	Модель небесной сферы				шт	1		
-	Солнечные часы				шт	1		
-	Модель внутреннего строения Земли				шт	1		
-	Глобус звездного неба с подсветкой				шт	1		
-	Модели ракет-носителей				шт	1		
-	Компас				шт	1		
-	Портреты выдающихся астрономов и космонавтов				шт	1		
-	Карта звездного неба				шт	1		
-	Карта звездного неба настольная				шт	1		
	Домоводство (кулинария)				компл	1		
-	Сетевой фильтр				шт	1		
					шт	1		

Взам. инв. №

Подп. и дата

Инв. № подл.

21.021-ТЕХ

Изм.	Кол.уч.	Лист	№док	Подпись	Дата

21.021-ТЕХ-ИОС7.7.СО

Лист

25

Позиция	Наименование и техническая характеристика	Тип, марка, обозначение документа, опросного листа	Код оборудования, изделия, материала	Завод-изготовитель	Ед. изм.	Количество	Масса единицы, кг	Примечание
1	2	3	4	5	6	7	8	9
-	Электронные средства обучения/Интерактивные пособия / Онлайн курсы (по предметной области)				шт	1		
-	Комплект учебных видеофильмов (по предметной области)				шт	1		
-	Словари, справочники, энциклопедия (по предметной области)				компл	1		
-	Комплект демонстрационных учебных таблиц (по предметной области)							
-	Диэлектрический коврик				шт	13		
-	Огнетушитель	ОП-5(6)-АВСЕ-03			шт	1		
-	Санитарно-пищевая экспресс-лаборатория				шт	1		
-	Комплект столовых приборов				шт	1		
-	Набор кухонных ножей				шт	1		
-	Набор разделочных досок				шт	1		
-	Набор посуды для приготовления пищи				шт	1		
-	Набор приборов для приготовления пищи				шт	1		
-	Сервиз столовый на 6 персон				шт	2		
-	Сервиз чайный/кофейный на 6 персон				шт	2		
-	Стакан мерный для сыпучих продуктов и жидкостей				шт	2		
-	Терка				шт	2		
-	Бачки-урны с крышками для пищевых отходов				шт	2		
-	Комплект рабочей одежды				шт	13		
	<u>Домоводство (кройка и шитье)</u>				компл	1		
-	Сетевой фильтр				шт	1		
-	Электронные средства обучения/Интерактивные пособия / Онлайн курсы (по предметной области)				шт	1		
-	Комплект учебных видеофильмов (по предметной области)				шт	1		
-	Словари, справочники, энциклопедия (по предметной области)				компл	1		
-	Комплект демонстрационных учебных таблиц (по предметной области)				шт	1		

Взам. инв. №

Подп. и дата

Инв. № подл.
21.021-ТЕХ

Изм.	Кол.уч.	Лист	№док	Подпись	Дата

21.021-ТЕХ-ИОС7.7.СО

Лист

26

Позиция	Наименование и техническая характеристика	Тип, марка, обозначение документа, опросного листа	Код оборудования, изделия, материала	Завод-изготовитель	Ед. изм.	Количество	Масса единицы, кг	Примечание
1	2	3	4	5	6	7	8	9
-	Планшетный компьютер (лицензионное программное обеспечение, образовательный контент, система защиты от вредоносной информации)				шт	1		
-	Коллекция по волокнам и тканям				шт	1		
-	Комплект для вышивания				шт	13		
-	Шпуля для швейной машины				шт	13		
-	Набор игл для швейной машины				шт	13		
-	Ножницы универсальные				шт	13		
-	Ножницы закройные				шт	13		
-	Ножницы Зигзаг				шт	13		
-	Воск портновский				шт	13		
-	Диэлектрический коврик				шт	13		
-	Огнетушитель	ОП-5(6)-АВСЕ-03						
	Библиотека				компл	1		
-	Сетевой фильтр							
-	Мобильная электронная библиотека							
-	Наушники для прослушивания аудио и видеоматериалов							
	Кабинет школьного психолога				компл	1		
-	Сетевой фильтр				шт	1		
-	Система видеозаписи				шт	1		
-	Система аудиозаписи				шт	1		
-	Планшетный компьютер (лицензионное программное обеспечение, образовательный контент, система защиты от вредоносной информации)				шт	1		
-	Комплект аудио-, видеозаписей				шт	1		
-	Набор психолога для психологического развития и коррекции детей с особыми образовательными потребностями				шт	1		

Взам. инв. №
Подл. и дата
Инв. № подл.
21.021-ТЕХ