



**АКЦИОНЕРНОЕ ОБЩЕСТВО
ПРЕДПРИЯТИЕ УГОЛОВНО-ИСПОЛНИТЕЛЬНОЙ СИСТЕМЫ
«ПРОИЗВОДСТВЕННО-ПРОМЫШЛЕННЫЙ ДОМ»**

СРО-П-019-26082009

Заказчик – УФСИН России по Архангельской области

**Строительство режимного корпуса на 300 мест
ФКУ СИЗО-1 УФСИН России
по Архангельской области, г. Архангельск**

ПРОЕКТНАЯ ДОКУМЕНТАЦИЯ

РАЗДЕЛ 10. «Мероприятия по обеспечению доступа инвалидов»

029-2020-ОДИ

Том 15



**АКЦИОНЕРНОЕ ОБЩЕСТВО
ПРЕДПРИЯТИЕ УГОЛОВНО-ИСПОЛНИТЕЛЬНОЙ СИСТЕМЫ
«ПРОИЗВОДСТВЕННО-ПРОМЫШЛЕННЫЙ ДОМ»**

СРО-П-019-26082009

Заказчик – УФСИН России по Архангельской области

**Строительство режимного корпуса на 300 мест
ФКУ СИЗО-1 УФСИН России
по Архангельской области, г. Архангельск**

ПРОЕКТНАЯ ДОКУМЕНТАЦИЯ

РАЗДЕЛ 10. «Мероприятия по обеспечению доступа инвалидов»

029-2020-ОДИ

Том 15

Генеральный директор


А.Н. Аношкин

Главный инженер проекта

Н. В. Ракунов

Изм.	№ док.	Подпись	Дата

Обозначение	Наименование	Примечание
029-2020-ОДИ.С	Содержание тома	
029-2020-ОДИ.СП	Состав проектной документации	
029-2020-ОДИ	Текстовая часть	
а)	Перечень мероприятий по обеспечению доступа инвалидов к объектам, предусмотренным в пункте 10 части 12 статьи 48 Градостроительного кодекса Российской Федерации	5
б)	Обоснование принятых конструктивных, объемно-планировочных и иных технических решений, обеспечивающих безопасное перемещение инвалидов на объектах, указанных в подпункте "а" настоящего пункта, а также их эвакуацию из указанных объектов в случае пожара или стихийного бедствия	14
в)	Описание проектных решений по обустройству рабочих мест инвалидов (при необходимости)	14
	Список использованных нормативных документов	15
	Таблица регистрации изменений	16
	Графическая часть	
Лист 1	Схема планировочной организации земельного участка с указанием путей перемещения инвалидов	17
Лист 2	План 1-го этажа с указанием путей передвижений инвалидов и путей их эвакуации из здания	18
Приложение №1	Письмо от Заказчика о количестве МГН на объекте	19
Приложение №2	Письмо от Заказчика об отсутствии необходимости проектировать парковочные места	20

Взам. инв. №												
	Подпись и дата											
Инв. № подл.												
	029-2020-ОДИ.С											
	Изм.	Кол.уч.	Лист	№док.	Подпись	Дата						
	Разраб.		Яворская			06.22						
Провер.					06.22							
ГИП		Ракунов			06.22							
Содержание тома						<table border="1"> <tr> <td>Стадия</td> <td>Лист</td> <td>Листов</td> </tr> <tr> <td>П</td> <td></td> <td>1</td> </tr> </table>	Стадия	Лист	Листов	П		1
Стадия	Лист	Листов										
П		1										
						АО «ПУИС «Производственно-промышленный дом»						

Состав проектной документации

Номер тома	Обозначение	Наименование	Примечание
1	029-2020-ПЗ	РАЗДЕЛ 1. «Пояснительная записка»	
2	029-2020-ПЗУ	РАЗДЕЛ 2. «Схема планировочной организации земельного участка»	
3	029-2020-АР	РАЗДЕЛ 3. «Архитектурные решения»	
4	029-2020-КР	РАЗДЕЛ 4. «Конструктивные и объемно-планировочные решения»	
5		РАЗДЕЛ 5. «Сведения об инженерном оборудовании, о сетях инженерно-технического обеспечения, перечень инженерно-технических мероприятий, содержание технологических решений»	
5.1	029-2020-ИОС1	ПОДРАЗДЕЛ 1. «Система электроосвещения, электроснабжения»	
5.2	029-2020-ИОС2	ПОДРАЗДЕЛ 2. «Система водоснабжения»	
5.3	029-2020-ИОС3	ПОДРАЗДЕЛ 3. «Система водоотведения»	
5.4		ПОДРАЗДЕЛ 4. «Отопление, вентиляция и кондиционирование воздуха, тепловые сети»	
5.5		ПОДРАЗДЕЛ 5. «Сети связи»	
5.6		ПОДРАЗДЕЛ 5. «Технологические решения»	
6	029-2020-ПОС	РАЗДЕЛ 6. «Проект организации строительства»	
7	029-2020-ПОД	РАЗДЕЛ 6. «Проект организации работ по сносу или демонтажу объектов капитального строительства»	
8	029-2020-ООС	РАЗДЕЛ 8. «Перечень мероприятий по охране окружающей среды»	
9	029-2020-ПБ	РАЗДЕЛ 9. «Мероприятия по обеспечению пожарной безопасности»	
10	029-2020-ОДИ	РАЗДЕЛ 10. «Мероприятия по обеспечению доступа инвалидов»	
10(1)	029-2020-ЭЭ	РАЗДЕЛ 10(1). «Мероприятия по обеспечению энергетической эффективности и требований оснащенности зданий и сооружений приборами учета используемых»	

Взам. инв. №	
Подпись и дата	
Инв. № подл.	

029-2020-ОДИ.СП

Изм.	Кол.уч.	Лист	№док.	Подпись	Дата
Разраб.		Яворская			06.22
Провер.					06.22
ГИП		Ракунов			06.22

Состав проекта			Стадия	Лист	Листов
			П	1	2
АО «ПУИС «Производственно-промышленный дом»					

		энергетических ресурсов»	
11	029-2020-СМ	РАЗДЕЛ 11. «Смета на строительство объектов капитального строительства»	
12	029-2020-ТБЭ	РАЗДЕЛ 12. «Требования по обеспечению безопасной эксплуатации объекта капитального строительства».	

Изн. № подл.	Подпись и дата	Взам. инв. №

Изм.	Колуч	Лист	№ док.	Подпись	Дата

029-2020-ОДИ.СП

Лист

2

а) Перечень мероприятий по обеспечению доступа инвалидов к объектам, предусмотренным в пункте 10 части 12 статьи 48 Градостроительного кодекса Российской Федерации

Проектируемое здание (далее: объект, здание) представляет собой режимный корпус учреждения уголовно-исполнительной системы, рассчитанный на 300 мест.

Количество этажей: 5 надземных этажей, в т.ч. 5-й этаж с прогулочными дворами и дворами для занятий спортом.

Группы мобильности, для которых объект доступен: группы М1-М4.

Этажи, доступные для маломобильных групп населения (далее: МГН): 1-й этаж.

Проектное количество МГН на объекте - 1 человек из проектируемых 300-сот мест.

Таким образом, на объекте запроектирована одна 1-местная камера, доступная для инвалида группы мобильности М1-М4 (согласно письма Заказчика, см. Приложение №1).

Проектное количество посетителей, относящихся к категории МГН - присутствие посетителей на объекте не предусматривается.


Проектное количество сотрудников, относящихся к категории МГН - рабочих мест для сотрудников, относящихся к категории МГН, не предусматривается.

Часы работы и часы пребывания МГН на объекте - круглосуточно.

Проектом не предусматривается устройство машино-мест для парковки МГН, на основании письма Заказчика, см. Приложение №2.

Для обеспечения доступа МГН на объект предусмотрены следующие мероприятия:

- досягаемость ими кратчайшим путем мест целевого посещения и беспрепятственности;
- устройство безопасности путей движения (в том числе эвакуационных и путей спасения);
- устройство своевременного получения МГН полноценной и качественной информации, позволяющей ориентироваться в пространстве, использование оборудования (в том числе для самообслуживания);
- обустройство объекта техническими средствами информирования, ориентирования, связи и сигнализации.

Инв. № подл.	Подпись и дата	029-2020-ОДИ.ТЧ						Текстовая часть	Стадия	Лист	Листов
		Изм.	Кол.уч	Лист	№док.	Подпись	Дата		П	1	12
		Разраб.	Яворская			06.22		АО «ПУИС «Производственно-промышленный дом»			
		Провер.				06.22					
		ГИП	Ракунов			06.22					

Входы и пути движения

Доступ инвалидов к объекту предусмотрен с уровня проезда*, запроектированного у стены здания по оси А, на 1-й этаж по крыльцу с пандусом (дверной проём №1).

* Территория перед данным фасадом запроектирована с асфальтобетонным покрытием без устройства тротуара. Доступ МГН на территорию режимного учреждения осуществляется автотранспортом учреждения. Свободное перемещение МГН по участку не предусматривается.

Основной вход-выход в штатном режиме, а также эвакуация для МГН осуществляется через входную дверь №1. Входные двери №2 и №3 служат только для эвакуации МГН в случае чрезвычайных ситуаций. Таким образом, для эвакуации МГН предусмотрены входные двери №1, 2 и 3 ввиду значительной протяженности здания, для обеспечения требований по максимальному допустимому расстоянию от помещения с пребыванием МГН до эвакуационного выхода (до 20 м).

Перед ступенями крыльца входной двери №1 на асфальтобетонном покрытии размещены тактильно-контрастные напольные указатели, выполняющие функцию предупреждения. Они размещены на расстоянии 0,3 м до препятствия (до ступени внешней лестницы, а также непосредственно на площадке крыльца перед первой ступенью спуска с крыльца). Глубина предупреждающего указателя - 0,5 м от препятствия до начала указателя. Указатели, размещаемые, снаружи здания имеют высоту рифов 5 мм.

Входная дверь №1 с площадкой, ступенями и пандусом:

Для доступа МГН в здание с уровня асфальтобетонного проезда предусмотрена входная дверь №1 (вход и выход в штатном режиме) в осях А/18-19.

а) навес над площадкой. Над частью площадки расположен переход в соседнее здание, переход выполняет функцию навеса. Навес имеет плоскую кровлю и внутренний водоотвод.

а) площадка крыльца. Размеры площадки в свету - не менее 2,2х2,2 м. Площадка крыльца имеет отметку на 10 мм ниже отметки пола тамбура.

Площадка имеет ограждение высотой 0,9 м. Первая и последняя ступени (край проступи) по отношению к прочим поверхностям пола выделены цветом контрастной полосой шириной 0,1 м по ГОСТ Р 52131-2003.

б) лестница. Лестница имеет 5 ступеней. Ширина лестничного марша внешней лестницы при данном входе составляет 1,35 м. Ширина проступей принята 0,4 м, высота подступенка - 0,12 м. Все ступени лестницы в пределах одного марша выполнены одинаковыми по форме в плане, по размерам ширины проступи и высоты подъема ступеней. Ступени имеют подступенки. Лестница имеет ограждение высотой 0,9 м.

Изм. № подл.	Подпись и дата	Взам. инв. №
--------------	----------------	--------------

Изм.	Кол.уч	Лист	№док.	Подпись	Дата
------	--------	------	-------	---------	------

Перед нижним маршем внешней лестницы запроектированы завершающие части поручней, выполнены горизонтальными и выступают за границы лестничного марша на 0,3 м.

в) пандус. Пандус имеет уклон 1:21 и длину в плане 11,0 м. Служит для доступа инвалидов на креслах-колясках с уровня асфальтобетонного проезда на площадку крыльца и в обратном направлении. Имеет ширину марша между поручнями в свету 0,9 м.

Пандус имеет двухстороннее ограждение с поручнями на высоте 0,9 и 0,7 м; верхний и нижний поручни пандуса находятся в одной вертикальной плоскости с границами прохожей части пандуса (краем бортика).

По продольным краям марша пандуса установлены бортики высотой не менее 0,05 м.

Поверхность пандуса запроектирована нескользкой.

Для обеспечения обхвата поручня кистью руки, расстояние любой прилегающей поверхности, в т.в. опор ограждения пандуса, до поручней в свету составляет не менее 0,06 м.

г) Поверхность площадки, ступеней и пандуса предусматривается нескользкой. Продольный коэффициент сцепления 0,6-0,75 кН/кН, в условиях сырой погоды и отрицательных температур - не менее 0,4 кН/кН.

Поперечный уклон ступеней и площадки крыльца составляет 0,5%.

Входные двери №2 и 3 (не являются дверьми для штатного пользования МГН, служат для эвакуации МГН).

Данные двери расположены: входная дверь №2 в осях А/6-7 и входная дверь №3 в осях В/0/1-1.

Указанные двери имеют крыльца с площадками, ступенями и пандусами.

а) навес не предусматривается.

б) лестница.

Лестница крыльца №2 имеет 3 ступени на крыльце. Ширина лестничного марша внешней лестницы составляет в свету 2,2 м. Ширина проступей принята 0,3 м, высота подступенка - 0,11 м. Все ступени лестницы в пределах одного марша выполнены одинаковыми по форме в плане, по размерам ширины проступи и высоты подъема ступеней. Ступени имеют подступенки. Лестница имеет ограждение высотой 0,9 м.

На крыльце №3 имеется только пандус.

в) пандус.

Пандус крыльца №2 имеет уклон 1:12,9 и длину в плане 4,0 м. Служит для спуска инвалидов на креслах-колясках с площадки крыльца на асфальтобетонный проезд. Имеет ширину марша между поручнями в свету 0,9 м.

Инв. № подл.	Подпись и дата	Взам. инв. №							Лист
Изм.	Кол.уч	Лист	№док.	Подпись	Дата	029-2020-ОДИ.ТЧ			3

Пандус крыльца №3 имеет уклон 1:10** и длину в плане 4,0 м. Служит для спуска инвалидов на креслах-колясках с площадки крыльца на асфальтобетонный проезд. Имеет ширину марша между поручнями в свету 0,9 м.

**На основании примечания 2 к табл. 5.1 СП 59.13330.2020 "в стеснённых условиях допускается увеличение пандуса до 100% при длине его наклонных плоскостей до 5,0 м, при этом передвижение людей на кресле коляске должно быть с помощью сопровождающих лиц". Объект является режимным. Согласно технологического процесса на данном крыльце не допускается присутствие иных лиц, кроме сотрудников учреждения. Данное крыльцо является крыльцом, расположенным при эвакуационном выходе. Инвалиды групп мобильности М4 в случае эвакуации будут передвигаться по пандусу на уровень тротуара с помощью сопровождающего - сотрудника учреждения.

Пандусы имеют двухстороннее ограждение с поручнями на высоте 0,9 и 0,7 м; верхний и нижний поручни пандуса находятся в одной вертикальной плоскости с границами прохожей части пандуса (краем бортика).

По продольным краям марша пандусов установлены бортики высотой не менее 0,05 м.

Поверхность пандусов запроектирована нескользкой.

Для обеспечения обхвата поручня кистью руки, расстояние любой прилегающей поверхности, в т.в. опор ограждения пандуса, до поручней в свету составляет не менее 0,06 м.

г) Поверхность площадки, ступеней и пандуса предусматривается нескользкой. Продольный коэффициент сцепления 0,6-0,75 кН/кН, в условиях сырой погоды и отрицательных температур - не менее 0,4 кН/кН.

Поперечный уклон ступеней и площадки крыльца составляет 0,5%.

Общее указание к входным крыльцам для МГН:

Одиночные ступени не предусмотрены. Дренажные решетки размещены вне зоны движения пешеходов.

Дверной проем входной двери №1 и №2 имеет ширину в свету не менее 1,2 м. Ширина одной створки (дверного полотна) составляет 0,9 м.

Дверной проем входной двери №3 имеет ширину в свету не менее 0,9 м.

Применение дверей на качающихся петлях и вращающихся дверей на путях движения МГН не допускается. Усилие открывания двери не должно превышать 50 Нм.

В проемах дверей, доступных для МГН, допускаются пороги высотой не более 0,014 м.

В качестве дверных запоров на путях эвакуации предусмотрены ручки нажимного действия.

Входные двери запроектированы ручными. Они хорошо опознаваемы и имеют знак, указывающий на доступность здания.

Взам. инв. №

Подпись и дата

Инв. № подл.

Изм.	Кол.уч	Лист	№док.	Подпись	Дата

Тамбур.

Глубина тамбура составляет не менее 2,45 м при ширине не менее 1,6 м.

Свободное пространство у двери со стороны ручки составляет: при открывании от себя - не менее 0,3 м, при открывании к себе - не менее 0,6 м.

В тамбурах и у эвакуационных выходов не применены зеркальные стены (поверхности), а в дверях - зеркальные стекла.

Дренажные и водосборные решетки, устанавливаемые в полу тамбуров или на входных площадках, устанавливаются на одном уровне с поверхностью покрытия пола.

Дренажные и водосборные решетки отстоят от входной двери на расстоянии 0,3 м.

Пути передвижения в здании**Горизонтальные коммуникации.**

Пути движения внутри здания проектированы в соответствии с нормативными требованиями к путям эвакуации людей из здания.

Ширина пути движения составляет не менее 1,5 м.

В тупиковых коридорах обеспечена возможность разворота кресла-коляски на 180°, пространство, равное диаметру 1,4 м.

Высота проходов по всей их длине и ширине составляет в свету не менее 2,1 м.

Глубина пространства для маневрирования кресла-коляски перед дверью при открывании от себя составляет не менее 1,2 м, а при открывании к себе - не менее 1,5 м при ширине не менее 1,5 м.

Участки пола на коммуникационных путях перед доступными дверными проемами, находящимися фронтально по ходу движения, входами на лестничные клетки имеют тактильно-контрастные предупреждающие указатели глубиной 0,6 м, с высотой рифов 4 мм.

Предупреждающие тактильно-контрастные указатели предусмотрены:

- на расстоянии 0,3 м от препятствия или плоскости дверного полотна, если дверь открывается по ходу движения;

- на расстоянии ширины полотна двери от плоскости дверного полотна, если дверь открывается навстречу движению

Ширина дверных полотен и открытых проемов в стене, а также выходов из помещений и коридоров на лестничную клетку составляет не менее 0,9 м.

Дверные проемы не имеют порогов и перепадов высот пола.

Пути эвакуации.

Проектные решения здания обеспечивают безопасность посетителей в соответствии с требованиями с обязательным учетом психофизиологических возможностей инвалидов

Изм. № подл.	Подпись и дата	Взам. инв. №

Изм.	Кол.уч	Лист	№ док.	Подпись	Дата

различных категорий, их численности и места предполагаемого нахождения в здании или сооружении.

В здании высота горизонтальных участков путей эвакуации в свету составляет не менее 2 м.

Ширина (в свету) участков эвакуационных путей, используемых МГН, составляет, не менее:

- дверей из помещений, с числом находящихся в них: не более 15 чел. - 0,9 м
- проемов и дверей в остальных случаях; проходов внутри помещений - 1,2 м.

Полотно двери на путях эвакуации имеет окраску, контрастную со стеной.

Поручни лестниц на путях эвакуации предусмотрены контрастными с окружающей средой. В условиях темноты они должны иметь яркостный контраст за счет применения фотолюминесцентных материалов либо источников искусственной подсветки.

Перепад освещенности между соседними помещениями и зонами предусмотрен не более 1:4.

Основной вход-выход в штатном режиме, а также эвакуация для МГН осуществляется через входную дверь №1. Входные двери №2 и №3 служат только для эвакуации МГН в случае чрезвычайных ситуаций. Таким образом, для эвакуации МГН предусмотрены входные двери №1, 2 и 3 ввиду значительной протяженности здания, для обеспечения требований по максимальному допустимому расстоянию от помещения с пребыванием МГН до эвакуационного выхода (до 20 м).

Санитарно-бытовые помещения в здании

Универсальная кабина для МГН.

Проектом предусматривается устройство универсальной кабины (универсальный сан. узел) на 1-м этаже.

Вход в нее предусматривается непосредственно из камеры для МГН. В универсальной кабине, предназначенной для пользования всеми категориями граждан, в том числе для инвалида на кресле-коляске, имеется возможность установки стационарных и откидных опорных поручней, поворотных или откидных сидений. Размеры универсальной кабины в плане составляют не менее: ширина - 3,1 м, глубина - 1,8 м, измеренная по внутренней отделке сан.узла. Предусмотрено устройство опорных поручне. Более детальные характеристики (размеры, высота до пола, диаметр поручня и т.д.) предусмотреть в Рабочем проекте с учетом ГОСТ Р 51261-2017.

В кабине сбоку от унитаза предусмотрено свободное пространство рядом с унитазом шириной 0,9 м, длиной 1,5 м для размещения кресла-коляски, а также крючки для одежды,

Инв. № подл.	Подпись и дата	Взам. инв. №

Изм.	Кол.уч	Лист	№док.	Подпись	Дата

костылей и других принадлежностей. В кабине имеется свободное пространство диаметром 1,4 м для разворота кресла-коляски.

Двери открываются наружу. Ширина дверного проёма в свету составляет не менее 0,9 м.

Следует применять унитазы, имеющие опору для спины, высоту - 0,45-0,5 м и длину - 0,7 м. Применён унитаз с ручным кнопочным управлением.

В доступной кабине применяется водопроводный кран с рычажной рукояткой и термостатом. Применение кранов с раздельным управлением горячей и холодной водой не допускается.

Внутри запроектирована кнопка вызова персонала для помощи в случае падения, а также система двусторонней связи.

Внутри универсальной кабины на стене расположена тактильная табличка с планировкой сан.узла - для инвалидов по зрению (группа М2).

На двери в санузел снаружи, т.е. со стороны камеры расположена тактильная пиктограмма "сан.узел для инвалидов".

Душевая для МГН.

Проектом предусмотрено устройство помещения отдельной душевой для МГН. Покрытие пола - нескользкое. Помещение имеет две условные зоны: зону раздевалки и непосредственно душевую.

Двери: ширина двери в свету 900 мм. Открывание: наружу.

Оснащение душевой:

- поддон (трап) размером не менее 0,9х1,5 м, без порога;
- ручной душ;
- закреплённое откидное (складное) сиденье с глубиной и длиной сиденья размером не менее 0,5 м;
- вешало настенное с крючками для одежды;
- универсальный держатель для трости и костылей;
- поручни, закрепленные к стенам и перегородкам.

Душевая сан. обработки, доступная для МГН.

Согласно технологическим требованиям на объекте запроектирован "санпропускник" - блок помещений, включающий в себя душевую для сан. обработки, доступную для МГН. Покрытие пола - нескользкое.

Двери: ширина двери в свету 900 мм. Открывание: наружу.

Инв. № подл.	Подпись и дата	Взам. инв. №					Лист
Изм.	Кол.уч	Лист	№ док.	Подпись	Дата	029-2020-ОДИ.ТЧ	7

Оснащение душевой:

- поддон (трап) размером не менее 0,9x1,5 м, без порога;
- ручной душ;
- закреплённое откидное (складное) сиденье с глубиной и длиной сиденья размером не менее 0,5 м;
- вешало настенное с крючками для одежды;
- универсальный держатель для трости и костылей;
- поручни: закрепленные к стенам и перегородкам и откидные.

Внутреннее оборудование и устройства

Проектом предусмотрено использование контрастных сочетаний цветов в применяемом оборудовании (дверь - стена, ручка; санитарный прибор - пол, стена; стена - выключатели, средства визуальной информации и т.п.).

Приборы для открывания и закрывания дверей, горизонтальные поручни, а также ручки, рычаги, краны и кнопки различных аппаратов, которыми могут воспользоваться МГН внутри здания, устанавливаются на высоте не более 1,1 м и не менее 0,85 м от пола и на расстоянии не менее 0,6 м от боковой стены помещения или другой вертикальной плоскости.

Электророзетки в помещениях предусматриваются на высоте от 0,4 до 0,8 м от уровня пола.

Проектом предусмотрены дверные ручки, запоры, задвижки и другие приборы открывания и закрывания дверей, которые имеют форму, позволяющую инвалиду управлять ими одной рукой и не требующую применения слишком больших усилий или значительных поворотов руки в запястье.

Технические средства информирования, ориентирования и сигнализации

Следующие элементы здания, доступные для МГН, идентифицируются с помощью технических средств информирования, ориентирования и сигнализации и, обозначаются знаками доступности:

- входы и выходы, доступные для МГН;
- входы в общественные уборные для информирования инвалидов с нарушением зрения;
- зоны предоставления услуг для инвалидов;

Изм. № подл.	Подпись и дата	Взам. инв. №

Изм.	Кол.уч	Лист	№ док.	Подпись	Дата

- пути эвакуации инвалидов.

В местах, в которых находятся недоступные для инвалидов элементы здания (входы/выходы и т.п.), устанавливаются указатели направления, указывающие путь к ближайшему доступному элементу.

Технические средства информирования, ориентирования и сигнализации, размещаемые в помещениях, предназначенных для пребывания различных категорий инвалидов и МГН, и на путях их движения, унифицированы и обеспечивают визуальную, звуковую, радио- и тактильную информацию, и сигнализацию, обеспечивающие указание направления движения, идентификацию мест и возможность получения услуги.

Применяемые средства информации (в том числе знаки и символы) идентичны в пределах здания и соответствуют знакам, установленным действующими нормативными документами.

Технические средства информирования, ориентирования и сигнализации в местах посещения обеспечивают посетителям объекта возможности однозначной идентификации объектов и мест посещения, получения информации о размещении и назначении функциональных элементов, об ассортименте и характере предоставляемых услуг, надежной ориентации в пространстве, своевременного предупреждения об опасности в экстремальных ситуациях, расположении путей эвакуации и т.п.

Визуальная информация располагается на контрастном фоне с размерами знаков, соответствующими расстоянию распознавания, и увязана с художественным решением интерьера и располагается на высоте не менее 1,5 м и не более 4,5 м от уровня пола.

Система двусторонней связи с постом дежурного предусмотрена из следующих помещений, в которых гражданин категории МГН может остаться один:

- одноместная камера для МГН;
- универсальная кабина для МГН (расположенная при одноместной камере);
- постирочная личного белья осужденных;
- сушилка личного белья осужденных;
- душевая для МГН;
- душевая сан. обработки;
- раздевальная (при душевой сан. обработки);
- одевальная (при душевой сан. обработки);
- комната для отправления религиозных обрядов;
- тамбур при прогулочном дворе;
- прогулочный двор.

Взам. инв. №	
Подпись и дата	
Инв. № подл.	

Изм.	Кол.уч	Лист	№док.	Подпись	Дата

Система двусторонней связи снабжена звуковыми и визуальными аварийными сигнальными устройствами. Снаружи такого помещения над дверью предусмотрено комбинированное устройство звуковой и визуальной (прерывистой световой) аварийной сигнализации. В таких помещениях (кабинах) предусматривается аварийное освещение.

Сигнал извещателей вызова помощи и системы двусторонней связи выводится в дежурную комнату.

Информирующие тактильные таблички для людей с нарушением зрения с использованием рельефных знаков и символов, а также рельефно-точечного шрифта Брайля размещаются рядом с дверью со стороны дверной ручки на высоте от 1,2 до 1,6 м:

- перед входом в здание с указанием наименования учреждения, времени оказания услуг (приемных часов);
- перед входами во внутренние помещения, в которых оказываются услуги, с указанием номера и назначения помещения.

б) Обоснование принятых конструктивных, объемно-планировочных и иных технических решений, обеспечивающих безопасное перемещение инвалидов на объектах, указанных в пункте “а”, а также их эвакуацию из указанных объектов в случае пожара или стихийного бедствия

Свободное перемещение МГН осуществляется в пределах одноместной камеры и универсальной кабины при ней. Перемещение МГН в другие помещения здания осуществляется в сопровождении сотрудника учреждения.

Помещения, доступные для посещения указаны на плане 1-го этажа с указанием путей передвижений инвалидов и путей их эвакуации из здания. Прогулочный дворик для МГН расположен на 1-м этаже (помещение 184).

в) Описание проектных решений по обустройству рабочих мест инвалидов (при необходимости)

Заданием на проектирование наличие рабочих мест для МГН не предусматривается. Раздел не разрабатывается.

Изнв. № подл.	Подпись и дата	Взам. инв. №
---------------	----------------	--------------

Изм.	Кол.уч	Лист	№ док.	Подпись	Дата
------	--------	------	--------	---------	------

Список использованных нормативных документов

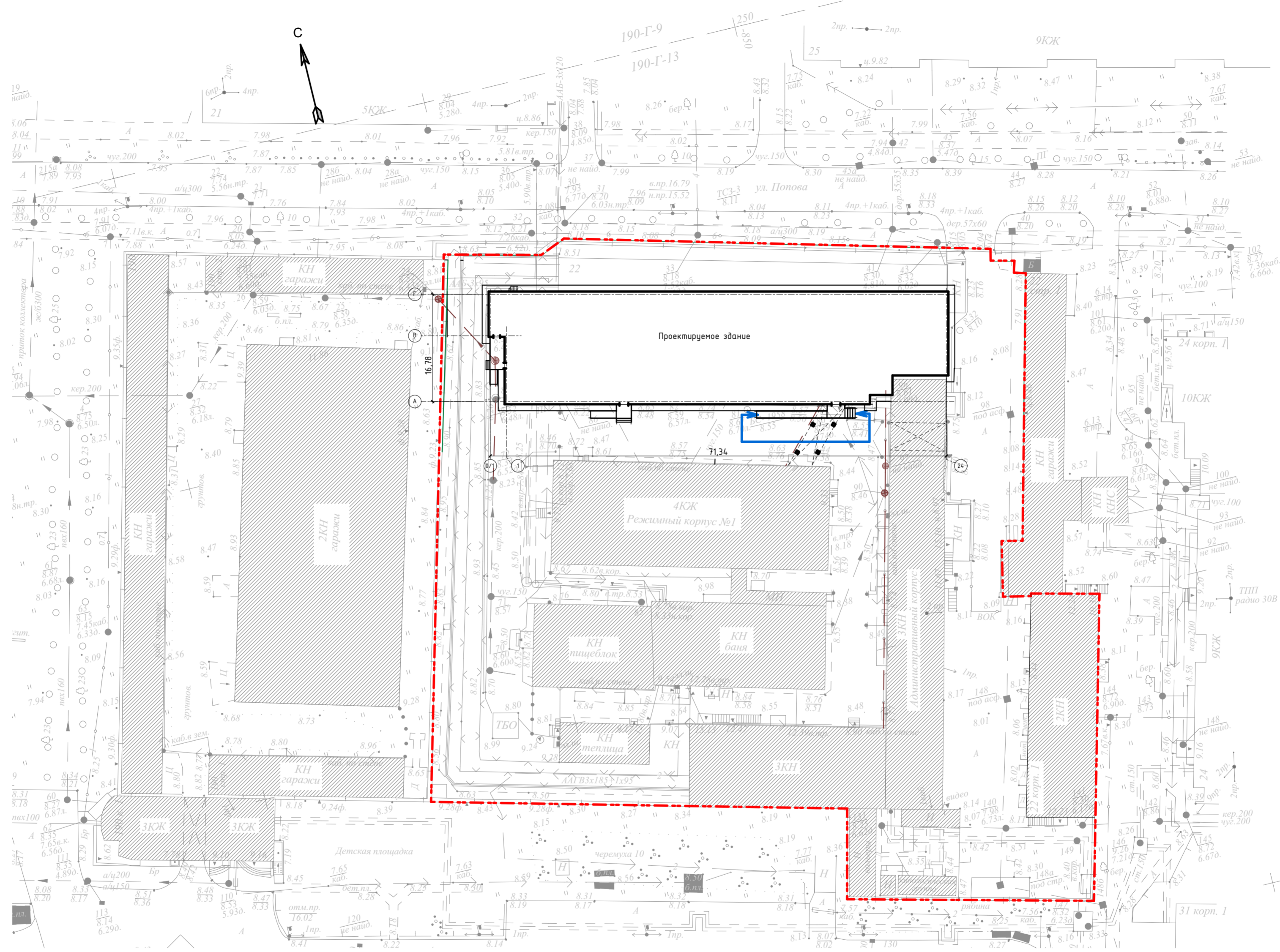
1. Постановление Правительства РФ от 16.02.2008г. № 87 "О составе разделов проектной документации и требованиях к их содержанию".
2. Федеральный закон "Технический регламент о требованиях пожарной безопасности" от 31.07.2018 N 123-ФЗ.
3. СП 59.13330.2020 Доступность зданий и сооружений для маломобильных групп населения. Актуализированная редакция СНиП 35-01-2001.
4. СП 247.1325800.2016 "Следственные изоляторы уголовно-исполнительной системы. Правила проектирования";
5. СП 1.13130.2009 Системы противопожарной защиты. Эвакуационные пути и выходы. (с Изменением N 1).
6. Федеральный закон от 01.12.2014г. №419-ФЗ «О внесении изменений в отдельные законодательные акты Российской Федерации по вопросам социальной защиты инвалидов в связи с ратификацией Конвенции о правах инвалидов»
7. ГОСТ Р 52875-2018 Указатели тактильные наземные для инвалидов по зрению. Технические требования
8. ГОСТ Р 51261-2017 Устройства опорные стационарные реабилитационные

Инв. № подл.	Подпись и дата	Взам. инв. №							Лист
			029-2020-ОДИ.ТЧ						11
Изм.	Кол.уч	Лист	№док.	Подпись	Дата				

Таблица регистрации изменений

Таблица регистрации изменений								
Изм.	Номера листов (страниц)				Всего листов (страниц) в док.	Номер док.	Подп.	Дата
	измененных	замененных	новых	аннулированных				

Изм. № подл.	Подпись и дата	Взам. инв. №						Лист
Изм.	Кол.уч	Лист	№ док.	Подпись	Дата	029-2020-ОДИ.ТЧ		12



Условные обозначения:



- путь перемещения маломобильных групп населения (МГН) по участку; перемещение возможно от крыльца до спецтранспорта учреждения, а также по обратной траектории

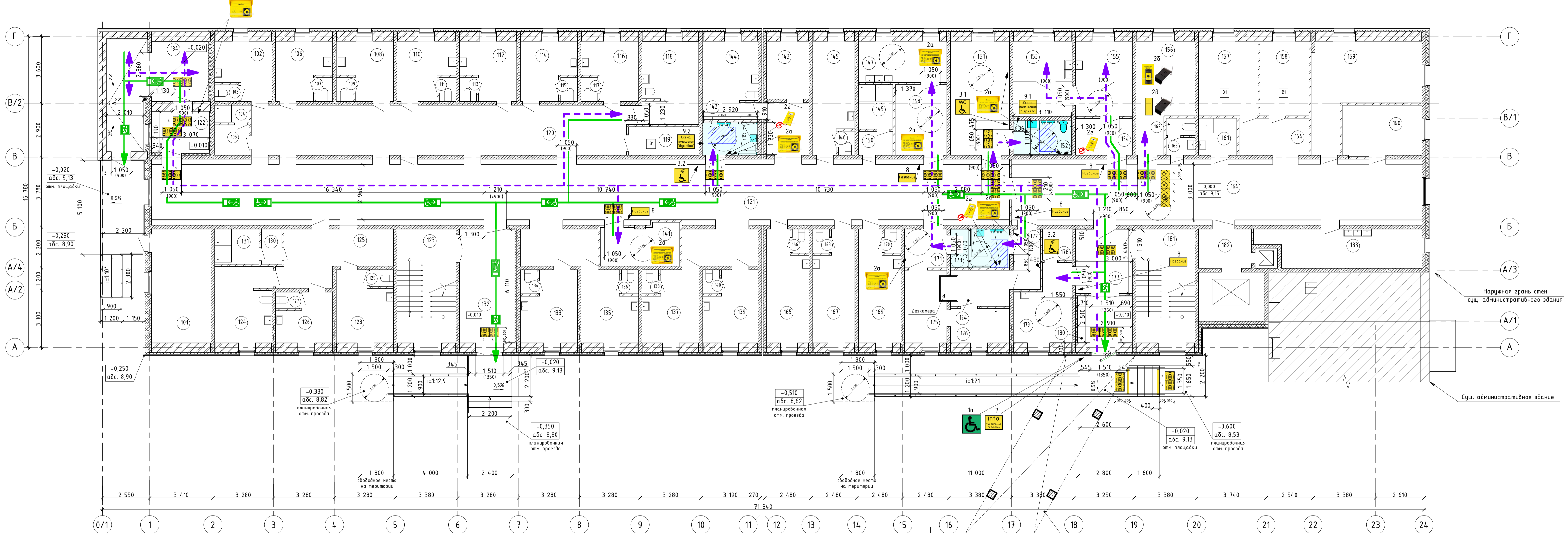


- граница земельного участка

				029-2020-ОДИ.ГЧ		
				Строительство режимного корпуса на 300 мест ФКУ СИЗО-1 УФСИН России по Архангельской области, г. Архангельск		
Изм.	Кол.	Лист № док.	Подпись	Дата	Стадия	Лист
Разработал		Яворская	<i>[Signature]</i>	06.22	П	1
Проверил		Ракунов	<i>[Signature]</i>	06.22		
ГИП		Ракунов		06.22	Схема планировочной организации земельного участка с указанием путей перемещения инвалидов, М 1:500	
				АО "ПУИС Производственно-промышленный дом"		

Инв. № подл. Подп. и дата. Взам. инв. №. Создано

План 1-го этажа с указанием путей передвижений инвалидов и путей их эвакуации из здания



Экспликация помещений

№ п.п.	Наименование	Площадь, кв. м	Кл. пом.
1			
2			
3			
4			
5			
6			
7			
8			
9			
10			
11			
12			
13			
14			
15			
16			
17			
18			
19			
20			
21			
22			
23			
24			

Условные обозначения:

- ширина строительного проема; ширина дверного проема в свету, не менее
- ширина наибольшего полотна двупольной двери для обеспечения ширины прохода 900 мм в свету при открытой на 90° двери
- путь передвижения маломобильных групп населения (МГН) групп мобильности М1-М4 в доступные помещения
- ← путь эвакуации маломобильных групп населения (МГН) групп мобильности М1-М4
- ← эвакуационный выход из здания для маломобильных групп населения (МГН) групп мобильности М1-М4
- возможность разворота на кресле-коляске на 180°
- пространство/свободная зона размером 900х1500 мм, для размещения кресла-коляски

Спецификация средств отображения информации, в том числе тактильные элементы

Марка поз.	Наименование	Кол. шт.	Примечание
1a	Пиктограмма "Доступность для инвалидов всех категорий", снаружи, 200x200 мм	1	ГОСТ Р 52131-2003 "Средства отображения информации знаковые для инвалидов. Технические требования"
2a	Система двусторонней связи. Один комплект состоит из оборудования: 2 аэзокоммутативных устройства; 1 зарядная станция; комплект пачек; металлический козырек; при необходимости: усилитель связи	11	СП 35-101-2001 "Проектирование зданий и сооружений с учетом доступности для маломобильных групп населения. Общие положения"
2b	Устройство вызова помощи. Антишумная кнопка со шнурком красного цвета с двумя захватами красного цвета диаметром не менее 50 мм со светодиодным сигнализатором в комплекте с приемником и усилителем	3	СП 59.13330.2020 "Доступность зданий и сооружений для маломобильных групп населения"
3a	Тактильная пиктограмма "Туалет для инвалидов, внутри зданий, 100x100 мм	1	
3b	Тактильная пиктограмма "Душевая для инвалидов, внутри зданий, 100x100 мм	2	
4	Тактильный напольный указатель: усеченные конусы, расположенные в линейном порядке, используемые для обустройства предупредительных ТНУ, разрешающих движение в прежнее направление с осторожностью. Размер плитки 500x500 мм	Внутри здания - 33 шт. с рисками h=4 мм. На улице - 4 шт. с рисками h=5 мм	
5	Тактильный напольный указатель: усеченные конусы, расположенные в шахматном порядке, используемые для обустройства предупредительных ТНУ, запрещающих дальнейшее движение в прежнее направление. Размер плитки 500x500 мм	Внутри здания - 4 шт. с рисками h=4 мм	

Примечание: * на основании примечания 2 к табл. 5.1 СП 59.13330.2020 "в стеновнх условиях допускается увеличение пандуса до 100% при длине его наклонной плоскости до 5,0 м, при этом передвижение людей на кресле-коляске должно быть с помощью сопровождающих лиц". Объект является режимным. Согласно технологического процесса на данном крыльце не допускается присутствие члнх лиц, кроме сотрудников учреждения. Данное крыльце является крыльцом, расположенным при эвакуационном выходе. Инвалиды групп мобильности М4 в случае эвакуации будут передвигаться по пандусу на уровень трапезной с помощью сопровождающего - сотрудника учреждения. ** расстояние от наружного створа фасадной отделки до края площадки и/или ограждения.

Спецификация средств отображения информации, в том числе тактильные элементы

Марка поз.	Наименование	Кол. шт.	Примечание
6	Контрастная полоса самоклеящаяся. Ширина 100 мм, на расстоянии 40 мм от края пролупу	2,8 л.м.	
7	Информационная тактильная табличка с использованием шрифта Брайля с указанием наименования учреждения, времени оказания услуг (приемных часов)	1	
8	Информационная тактильная табличка с использованием шрифта Брайля с указанием номера и назначения помещения	5	
9.1	Тактильная табличка с планировкой сан. узла	1	СП 35-101-2001 "Проектирование зданий и сооружений с учетом доступности для маломобильных групп населения. Общие положения"
9.2	Тактильная табличка с планировкой душевой	1	
10	Вешало настенное с крючками для одежды	3	СП 59.13330.2020 "Доступность зданий и сооружений для маломобильных групп населения"
11	Универсальный держатель для трости и костылей	3	
12	Откидное сиденье размером не менее 500x500 мм (специально изготовленое для помещений с мокрым режимом), закрепленое к стене на высоте 480 мм от уровня поддона	2	
13	Поручень напольный откидной	2	
14.1, 14.2	Поручень настенный стационарный	14,1 - 4 шт, 14,2 - 1 шт	
15	Опорный поручень при раковине	1	
16 над раковиной	Зеркало регулируемое 600x800 мм	1	
	Унитаз. Высота 0,45-0,5 м от уровня пола до поверхности сиденья, длина - 0,7 м. Унитаз с опорой для спины	1	
	Раковина	1	
	Поддон без порога, размер не менее 1500x900 мм	2	
	Шторка душевая	1	
	В пом. 142 и 173 по 1 шт.	2	
	В пом. 142 и 173 по 1 шт.	2	
	Кран (смеситель) с рычажной рукояткой и термостатом	1	

029-2020-ОДИ.ГЧ

Спроектировано режимного корпуса на 300 мест
ФКУ СИЗО-1 УФСИН России
по Архангельской области, г. Архангельск

Изм.	Кол.	Лист	№ док.	Подпись	Дата
Разработал	Яворская	06.22			
Проверил	Ракунов	06.22			

Специя

Лист 2

Листов

План 1-го этажа с указанием путей передвижений инвалидов и путей их эвакуации из здания

АО "ПУИС. Производственно-промышленный дом"

Копировал

Формат А3x5

Создано: _____
Взам. инв. № _____
Дата: _____
Лист № _____



ФЕДЕРАЛЬНАЯ СЛУЖБА
ИСПОЛНЕНИЯ НАКАЗАНИЙ

УПРАВЛЕНИЕ
ПО АРХАНГЕЛЬСКОЙ ОБЛАСТИ
(УФСИН РОССИИ
ПО АРХАНГЕЛЬСКОЙ ОБЛАСТИ)

Троицкий пр., 96, Архангельск, 163000
тел. (8182) 41-25-09, тел./факс (8182) 20-78-22
teletaip@29.fsin.gov.ru

Исх - 29/ТО/6 - 8805 от 09.07.2022

На № _____

Генеральному директору
АО ПУИС «Производственно-
промышленный дом»

О.В. Грицишину

На Ваш запрос от 07.07.2022 № 136/3/3-622 по объекту капитального строительства «Строительство режимного корпуса на 300 мест ФКУ СИЗО-1 УФСИН России по Архангельской области, г. Архангельск» сообщаем, что необходимо запроектировать одну 1-местную камеру для МГН.

Врио начальника
полковник внутренней службы

С.Н. Бондарь

Исп. Соболевская М.С.
тел. (8182) 41-29-21, вн. 1084



ФЕДЕРАЛЬНАЯ СЛУЖБА
ИСПОЛНЕНИЯ НАКАЗАНИЙ

УПРАВЛЕНИЕ
ПО АРХАНГЕЛЬСКОЙ ОБЛАСТИ
(УФСИН РОССИИ
ПО АРХАНГЕЛЬСКОЙ ОБЛАСТИ)

Троицкий пр., 96, г. Архангельск, 163000
тел. (8182) 41-25-09, факс (8182) 20-78-22
teletaip@29.fsin.gov.ru

Иск - 29/10/6-8803 от 09.07.2022

На № _____

Генеральному директору АО ПУИС
«Производственно-промышленный дом»

О.В. Грицишину

О потребности в парковочных местах
к объекту капитального строительства

На Ваш запрос от 07.07.2022 № 136/3/3-622 сообщаем, что парковочные места для автомобилей сотрудников, посетителей, в том числе маломобильных групп населения, имеются на территории, прилегающей к административному зданию ФКУ СИЗО-1 УФСИН России по Архангельской области. Создание дополнительных мест для парковки к проектируемому объекту капитального строительства не требуется.

Врио начальника
полковник внутренней службы

С.Н. Бондарь

Исп. Калашников Д.А.
тел. (8182) 41-29-21, вн. 1082