

Российская Федерация

**Общество с ограниченной ответственностью
«Инновационная компания «Экобиос»**

СРО-П-017-14082009 от 07.02.2018 г.

**Заказчик: ФЕДЕРАЛЬНОЕ ГОСУДАРСТВЕННОЕ УНИТАРНОЕ
ПРЕДПРИЯТИЕ АТОМНОГО ФЛОТА (ФГУП «АТОМФЛОТ»)**

**Реконструкция объекта
«Здания биологической очистки сточных вод ФГУП «Атомфлот»**

ПРОЕКТНАЯ ДОКУМЕНТАЦИЯ

Раздел 3 «Архитектурные решения»

0017/21-00-АР

Том 3

Изм.	№ док.	Подп.	Дата

Оренбург, 2021

Российская Федерация

**Общество с ограниченной ответственностью
«Инновационная компания «Экобиос»**

СРО-П-017-14082009 от 07.02.2018 г.

**Заказчик: ФЕДЕРАЛЬНОЕ ГОСУДАРСТВЕННОЕ УНИТАРНОЕ
ПРЕДПРИЯТИЕ АТОМНОГО ФЛОТА (ФГУП «АТОМФЛОТ»)**

**Реконструкция объекта
«Здания биологической очистки сточных вод ФГУП «Атомфлот»**

ПРОЕКТНАЯ ДОКУМЕНТАЦИЯ

Раздел 3 «Архитектурные решения»

0017/21-00-АР

Том 3

Директор

Е.А. Анохин

**Президент ООО «Инновационная
компания «Экобиос»**

**д.м.н., профессор,
академик РАЕН, ЕАЕН**

М.Б. Цинберг

**Вице-президент по науке и
инновационному развитию-
директор экологических проектов,
к.т.н.**

**М.Н. Ненашева
Р.Т. Давлетшин**

Главный инженер проекта

Изм.	№ док.	Подп.	Дата

Оренбург, 2021

1 Содержание тома

Обозначение	Наименование	Примечание
0017/21-00-АР.С	1 Содержание тома	1-2 лист.
0017/21-00-СП	2 Состав проектной документации	1 лист.
0017/21-00-АР	3 Текстовая часть	1 - 11 лист.
	3.1 Описание и обоснование внешнего и внутреннего вида объекта капитального строительства, его пространственной, планировочной и функциональной организации	2 лист
	3.2 Обоснование принятых объемно-пространственных и архитектурно-художественных решений, в том числе в части соблюдения предельных параметров разрешенного строительства объекта капитального строительства	6 лист
	3.3 Описание и обоснование использованных композиционных приемов при оформлении фасадов и интерьеров объекта капитального строительства	8 лист
	3.4 Описание решений по отделке помещений основного, вспомогательного, обслуживающего и технического назначения	9 лист
	3.5 Описание архитектурных решений, обеспечивающих естественное освещение помещений с постоянным пребыванием людей	10 лист
	3.6 Описание архитектурно-строительных мероприятий, обеспечивающих защиту помещений от шума, вибрации и другого воздействия	10 лист
	3.7 Описание решений по светоограждению объекта, обеспечивающих безопасность полета воздушных судов (при необходимости)	10 лист
	3.8 Описание решений по декоративно-художественной и цветовой отделке интерьеров - для объектов непромышленного назначения	10 лист
	4 Заверение проектной организации	11 лист
	5 Список литературы	12 лист
	6 Графическая часть	1 - 10 лист

Согласовано

Взам. инв. №

Подпись и дата

Инв. № подл.

0017/21-00-АР.С

Содержание тома

Стадия	Лист	Листов
П	1	2

ООО «Инновационная компания
«Экобиос»
г. Оренбург, 2021

Изм.	Кол.уч	Лист	№док.	Подп.	Дата

0017/21-27а-АР	Служебно-техническое здание с блоком емкостей. Фасад 1-6. Фасад 6-1	1 лист
	Служебно-техническое здание с блоком емкостей. Фасад Д-А. Фасад А-Д	2 лист
	Служебно-техническое здание с блоком емкостей. Цветовое решение фасадов. Фасад 1-6. Фасад 6-1	3 лист
	Служебно-техническое здание с блоком емкостей. Цветовое решение фасадов. Фасад Д-А. Фасад А-Д	4 лист
	Служебно-техническое здание с блоком емкостей. План 1 этажа.	5 лист
0017/21-27д-АР	Сливная станция. Фасад 1-5. Фасад 5-1	6 лист
	Сливная станция. Фасад А-Б. Фасад Б-А	7 лист
	Сливная станция. Цветовое решение фасадов. Фасад 1-5. Фасад 5-1	8 лист
	Сливная станция. Цветовое решение фасадов. Фасад А-Б. Фасад Б-А	9 лист
	Сливная станция План 1 этажа	10 лист

Инв. № подл.	Подпись и дата	Взам. инв. №					0017/21-00-АР.С	Лист
			Изм.	Кол.уч.	Лист	№ док.		Подп.

3.1 Описание и обоснование внешнего и внутреннего вида объекта капитального строительства, его пространственной, планировочной и функциональной организации

Реконструкции подлежат здания и сооружения:

- служебно-техническое здание с блоком емкостей (№27а – по ГПЗУ);
- служебно-бытовое здание с хлораторной – (№27 – по ГПЗУ);
- насосная (№27б – по ГПЗУ).

Из-за невозможности перерыва в работе служебно-технического здания с блоком емкостей, а также из-за «ограниченно работоспособного» состояния конструкций существующего здания, выявленного в ходе обследования здания; проектом предусмотрено строительство нового служебно-технического здания с блоком емкостей на прилегающей территории (на месте сносимых зданий: служебно-бытового здания с хлораторной и насосной).

После строительства нового служебно-технического здания с блоком емкостей, и перевода технологического процесса из существующего здания в новый корпус, существующее служебно-техническое здание с блоком емкостей подлежит сносу - для строительства на освободившемся месте здания сливной станции.

3.1.1 Служебно-техническое здание с блоком емкостей (№27а – по ПЗУ)

Принадлежность к опасным объектам – не относится.

Здание относится ко II (нормальному) уровню ответственности (ГОСТ 27751-2014).

Пожарная и взрывопожарная опасность здания:

- Степень огнестойкости – II;
- Класс функциональной пожарной опасности – Ф5.1;
- Класс конструктивной пожарной опасности – С0.

Помещения с постоянным пребыванием людей – отсутствуют.

Уровень ответственности – Здания и сооружения системы водоотведения, КС-2 (нормальный - в соответствии с ФЗ №384).

Технико-экономические показатели:

- Площадь застройки – 724,63 м²;
- Общая площадь здания – 639,89 м²;
- Строительный объем здания – 5439,0 м³.

Служебно-техническое здание с блоком емкостей – отдельно стоящее, одноэтажное со вспомогательными помещениями в осях *1-6, Г-Д*, прямоугольное в плане с размерами в осях 21,31м x 30,00м; с привязкой продольных осей *А,Г* –

Инв. № подл.	Подпись и дата	Взам. инв. №							Лист
									2
			Изм.	Кол.уч.	Лист	№док.	Подп.	Дата	0017/21-00-AP

На фасадах служебно-технического здания с блоком емкостей применены следующие цвета:

- Цвет стен сэндвич-панели в осях А-Г, 1-6 и профилированного листа в осях Г-Д, 1 – 6 чередующиеся вертикальные полосы – голубой RAL 5015 и темно синий RAL 5005;
- Цвет цоколя профилированный лист – RAL 5005;
- Кровля сэндвич-панели – синий RAL 5005;
- окна ПВХ – белые;
- ворота, наружные двери – синий RAL 5005.

Конструкция полов, кровли выполнены с учетом тепло и звукоизоляции помещений, а также требований пожарной безопасности.

Помещение биологической и глубокой очистки сточных вод и венткамеры:

- сухая упрочняющая смесь Мастер Топ 450 расход 3 кг/м².
- железобетонная плита пола. Бетон В25 - 200мм.
- ПЭ пленка 2 слоя - 200мкм
- щебень не ниже М600 фр. 40-70 мм с расклиновкой щебнем 20-40 мм по ГОСТ 25607-2009, ГОСТ 8267-93 – 1800 мм.
- уплотненный грунт $K_{упл}=0.95$

Помещения теплового пункта, водоподготовки, склада:

- сухая упрочняющая смесь Мастер Топ 450 расход 3 кг/м²;
- бетонная стяжка, бетон В15 - 70 мм;
- существующий подстилающий слой из бетона.

Остальные помещения:

- керамическая плитка с прослойкой клея – 20 мм;
- цементно-песчаная стяжка из раствора М300 – 70 мм;
- подстилающий слой из бетона.

Двери внутренние из ПВХ. Двери в пожароопасных помещениях выполнить с нормируемым пределом огнестойкости. Наружные двери - металлические.

3.1.2 Сливная станция (№27д – по ПЗУ)

Принадлежность к опасным объектам – не относится.

Здание относится ко II (нормальному) уровню ответственности (ГОСТ 27751-2014).

Пожарная и взрывопожарная опасность здания:

- Степень огнестойкости – II;
- Класс функциональной пожарной опасности – Ф5.1;
- Класс конструктивной пожарной опасности – С0.

Помещения с постоянным пребыванием людей – операторская.

Ив. № подл.	Подпись и дата	Взам. инв. №					Лист
							4
			Изм.	Кол.уч.	Лист	№ док.	Подп.

Уровень ответственности – Здания и сооружения системы водоотведения, КС-2 (нормальный - в соответствии с ФЗ №384).

Технико-экономические показатели:

Площадь застройки – 200,78 м²;

Общая площадь здания - 138,92 м²;

Строительный объем здания – 1214 м³.

Сливная станция – отдельно стоящее здание, одноэтажное, прямоугольное в плане с размерами в осях 6,00м x 25,60м.

За условную отметку 0,000 принят уровень чистого пола помещения операторской, что соответствует абсолютной отметке – 4,860. Отметка уровня чистого пола помещения приемного отделения –0,600, что соответствует абсолютной отметке – 4,260.

Отметка парапета по осям **1,4,Б** +5,820м, отметка карниза по оси **А** +4,400м.

Конструктивная схема здания – жесткая с несущими продольными стенами, покрытие – сборные железобетонные панели перекрытий.

Наружные стены - кирпичная кладка из керамического кирпича, толщиной 380 мм с утеплением и облицовкой профилированным листом С21-1000-0,7 ГОСТ24045-2016.

Внутренние стены – кирпичная кладка из керамического кирпича, толщиной 380 мм.

Кровля – утепленная, односкатная, рулонная, с неорганизованным водостоком.

Перегородки, разделяющие внутреннее пространство по функциональному назначению – кирпичные, толщиной 120 мм.

В основной части здания в осях **1-2, А-Б** располагается помещение приемного отделения.

В средней части здания в осях **2-3, А-Б** помещения обслуживающего персонала: операторская, бытовое помещение персонала, санузел, душевая. Вход с наружи в указанные помещения осуществляется через тамбур. Для осуществления технологического прохода оператора в приемное отделение сливной станции, выполнен дверной проем в стене по оси **2**.

В третьей части здания в осях **3-4, А-Б** располагаются помещения инженерно-технического назначения – электрощитовая, тепловой пункт. Электрощитовая и тепловой пункт имеют выход непосредственно наружу - из каждого из этих помещений.

Цветовое решение фасадов выполнено в соответствии с цветами основных элементов фирменного стиля организаций Госкорпорации «Росатом», в котором состоит ФГУП «Атомфлот».

На фасадах (профлист) сливной станции применены следующие цвета:

- Цвет стен – чередующиеся вертикальные полосы – RAL 5015 и RAL 5005;
- Цвет парапетной части стены - RAL 5005;

Инд. № подл.	Взам. инв. №					Дата	0017/21-00-AP	Лист	
	Подпись и дата								5
	Изм.	Кол.уч.	Лист	№док.	Подп.				

- Цвет цоколя – RAL 5005;
- окна ПВХ – белые;
- ворота, наружные двери - RAL 5005.

Конструкция полов, кровли выполнены с учетом тепло и звукоизоляции помещений, а также требований пожарной безопасности.

Помещение приемного отделения :

- сухая упрочняющая смесь Мастер Топ 450 расход 3 кг/м².
- железобетонная плита пола. Бетон В25 - 200мм.
- ПЭ пленка 2 слоя - 200мкм
- щебень не ниже М600 фр. 40-70 мм с расклинцовкой щебнем 20-40 мм по ГОСТ 25607-2009, ГОСТ 8267-93 – 1800 мм.
- уплотненный грунт $K_{упл}=0.95$

Помещения теплового пункта, электрощитовой:

- сухая упрочняющая смесь Мастер Топ 450 расход 3 кг/м²;
- бетонная стяжка, бетон В15 - 70 мм;
- существующий подстилающий слой из бетона.

Остальные помещения:

- керамическая плитка с прослойкой клея – 20 мм;
- цементно-песчаная стяжка из раствора М300 – 70 мм;
- подстилающий слой из бетона.

Двери внутренние из ПВХ. Двери в пожароопасных помещениях выполнить с нормируемым пределом огнестойкости. Наружные двери - металлические.

3.2 Обоснование принятых объемно-пространственных и архитектурно-художественных решений, в том числе в части соблюдения предельных параметров разрешенного строительства объекта капитального строительства

Объемно-пространственные и архитектурно-художественные решения приняты на основании задания на проектирование, технологического процесса и назначения зданий.

Взам. инв. №
Подпись и дата
Инв. № подл.

							0017/21-00-AP	Лист
								6
Изм.	Кол.уч.	Лист	№док.	Подп.	Дата			

3.2.1 Служебно-техническое здание с блоком емкостей

Экспликация помещений

Наименование помещения	Площадь помещения м ²	Категория помещения
Помещение биологической очистки сточных вод	557,96	Д
Воздуходувная	21,31	В4
Электрощитовая	3,66	В2
Венткамера	9,14	Д
Тепловой пункт	8,64	Д
Склад	6,63	В4
Коридор	4,46	
Водоподготовка	17,31	Д
Тамбур санузла	5,01	
Санузел	1,94	
Душевая	2,24	
Тамбур	1,59	
ИТОГО :	639,89	

3.2.2 Сливная станция

Экспликация помещений

Наименование помещения	Площадь помещения м ²	Категория помещения
Приемное отделение	94,60	Д
Операторская	7,62	В4
Тамбур	4,22	
Бытовое помещение персонала	12,83	
Санузел	1,64	
Душевая	3,06	
Тамбур	1,47	
Электрощитовая	4,80	В4
Тепловой пункт	8,68	Д
ИТОГО :	138,92	

Принятые объемно-планировочные решения обеспечивают выполнение противопожарных требований, предъявляемых к путям эвакуации по количеству эвакуационных и аварийных выходов, по расстоянию до эвакуационных выходов, по размерам проходов на путях эвакуации.

Размеры здания не нарушают требования по пожарным и санитарным разрывам между зданиями и позволяют сохранить нормируемую

Взам. инв. №
Подпись и дата
Инв. № подл.

							0017/21-00-AP	Лист
Изм.	Кол.уч.	Лист	№ док.	Подп.	Дата			7

продолжительность инсоляции и освещенности помещений проектируемого и окружающих зданий.

3.3 Описание и обоснование использованных композиционных приемов при оформлении фасадов и интерьеров объекта капитального строительства

Цветовое решение фасадов выполнено в соответствии с цветами основных элементов фирменного стиля организаций Госкорпорации «Росатом», в котором состоит ФГУП «Атомфлот».

Основные цвета:

- темно-синий олицетворяет респектабельность, серьезность, глубину, спокойствие, устойчивость, опыт и знания;
- голубой яркий, активный, динамичный, молодой, сообщает о современности бренда, о стремлении к новаторству, росту, развитию.

3.3.1 Служебно-техническое здание с блоком емкостей (№27а – по ПЗУ)

Отделка фасадов – лицевая поверхность сэндвич панелей. Колеровка панелей в соответствии с каталогом RAL «classic».

Отделка цоколя – облицовка профлистом с заводской покраской.

На фасадах служебно-технического здания с блоком емкостей применены следующие цвета:

- Цвет стен сэндвич-панели в осях А-Г, 1-6 и профилированного листа в осях Г-Д, 1 – 6 чередующиеся вертикальные полосы – голубой RAL 5015 и темно синий RAL 5005;
- Цвет цоколя профилированный лист – RAL 5005;
- Кровля сэндвич-панели – синий RAL 5005;
- окна ПВХ – белые;
- ворота, наружные двери – синий RAL 5005.

3.3.2 Сливная станция(№27д – по ПЗУ)

На фасадах (профлист) сливной станции применены следующие цвета:

- Цвет стен – чередующиеся вертикальные полосы – RAL 5015 и RAL 5005;
- Цвет парапетной части стены - RAL 5005;
- Цвет цоколя – RAL 5005;
- окна ПВХ – белые;
- ворота, наружные двери - RAL 5005.

Ив. № подл.	Подпись и дата	Взам. инв. №					0017/21-00-AP	Лист
								8
			Изм.	Кол.уч.	Лист	№док.		Подп.

Двери внутренние – из ПВХ. Двери в пожароопасных помещениях выполнить с нормируемым пределом огнестойкости. Наружные двери, ворота – металлические.

Отделочные материалы на путях эвакуации должны отвечать требованиям Федерального закона №123 от 22.07.2008г.

Подробнее см. ведомость отделки помещений в разделе КР.

3.5 Описание архитектурных решений, обеспечивающих естественное освещение помещений с постоянным пребыванием людей

Архитектурное решение здания обеспечивает естественное освещение всех помещений с постоянным пребыванием людей через оконные проемы. В помещениях, не имеющих естественного освещения, предусмотрено искусственное освещение.

3.6 Описание архитектурно-строительных мероприятий, обеспечивающих защиту помещений от шума, вибрации и другого воздействия

Проведения данных мероприятий не требуется.

3.7 Описание решений по светоограждению объекта, обеспечивающих безопасность полета воздушных судов (при необходимости)

Данных решений не требуется.

3.8 Описание решений по декоративно-художественной и цветовой отделке интерьеров - для объектов непроизводственного назначения

Данных решений не требуется.

Ив. № подл.	Подпись и дата	Взам. инв. №					0017/21-00-АР	Лист
								10
			Изм.	Кол.уч.	Лист	№ док.		Подп.

4 Заверение проектной организации

Проектная документация разработана в соответствии с градостроительным планом земельного участка, заданием на проектирование, требованиями Федерального закона № 384-ФЗ от 30.12.2009г., градостроительным регламентом, техническими регламентами, в том числе устанавливающими требования по обеспечению безопасной эксплуатации зданий, строений, сооружений и безопасного использования прилегающих к ним территорий, и с соблюдением технических условий.

Главный инженер проекта

Р.Т. Давлетшин

Взам. инв. №
Подпись и дата
Инв. № подл.

						0017/21-00-AP
Изм.	Кол.уч.	Лист	№ док.	Подп.	Дата	

5 Список литературы

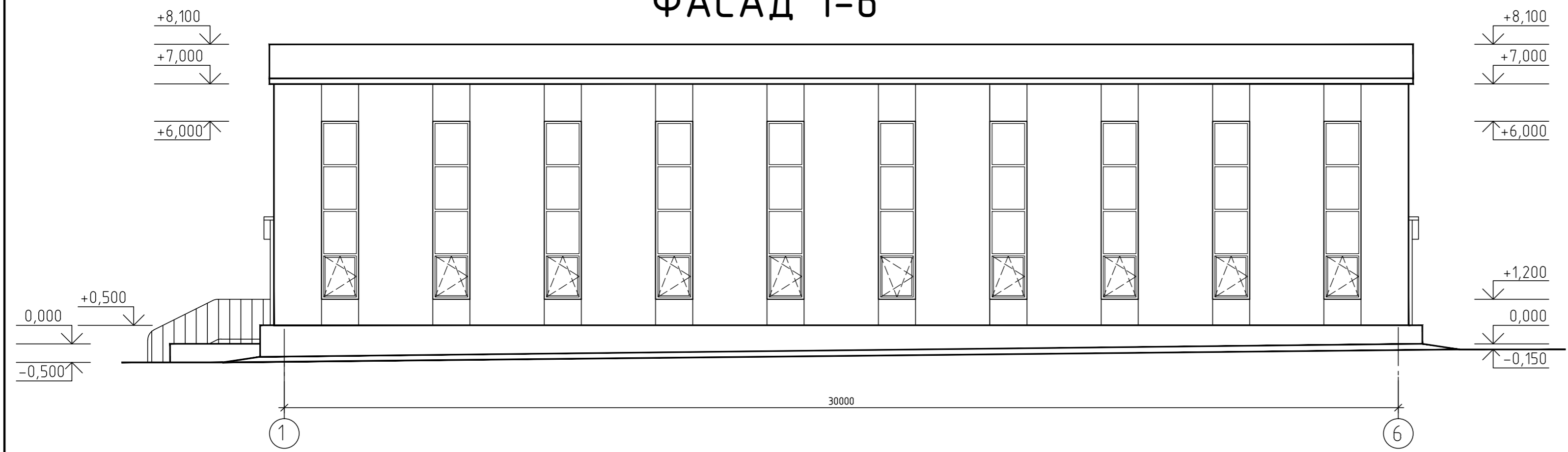
- 1) Федеральный закон Российской Федерации от 22 июля 2008 г. № 123-ФЗ с изм. 2012 г. Технический регламент о требованиях пожарной безопасности.
- 2) СП 20.13330.2016 «Нагрузки и воздействия»
- 3) СП 22.13330.2016 «Основания зданий и сооружений»
- 4) СП 28.13330.2017 «Защита строительных конструкций от коррозии»
- 5) СП 29.13330.2011 «Полы»
- 6) СП 56.13330.2011 «Производственные здания»
- 7) СП 17.13330.2017 «Кровли»
- 8) СП 70.13330.2012 «Несущие и ограждающие конструкции»
- 9) СП 71.13330.2017 «Изоляционные и отделочные покрытия»
- 10) СП 72.13330.2016 «Защита строительных конструкций и сооружений от коррозии»
- 11) СП 15.13330.2012 «Каменные и армокаменные конструкции»
- 12) СП 16.13330.2017 «Стальные конструкции»
- 13) Постановление № 80 от 23 июля 2001 г. «Безопасность труда в строительстве. Часть 1. Общие требования»
- 14) Постановление № 123 от 17 сентября 2002 г. «Безопасность труда в строительстве. Часть 2. Строительное производство»
- 15) СП 131.13330.2012 «Строительная климатология»
- 16) СП 50.13330.2012 «Тепловая защита зданий»
- 17) СП 63.13330.2012 «Бетонные и железобетонные конструкции. Основные положения»
- 18) Постановление Правительства РФ №390 от 25.04.2012 г. «Правила противопожарного режима в РФ»
- 19) СП 2.13130.2012 «Обеспечение огнестойкости объектов защиты»
- 20) СП 5.13130.2009 с изм. 2010 г. «Установки пожарной сигнализации и пожаротушения автоматические»
- 21) СП 3.13130.2009 «Система оповещения и управления эвакуацией людей при пожаре».
- 22) Постановления правительства РФ от 16 февраля 2008 г. №87 «Положение о составе разделов проектной документации и требованиях к их содержанию»
- 23) СП 230.1325800.2015 «Конструкции ограждающие зданий. Характеристики теплотехнических неоднородностей»

Инв. № подл.	Подпись и дата	Взам. инв. №					0017/21-00-AP	Лист
			Изм.	Кол.уч.	Лист	№ док.		Подп.

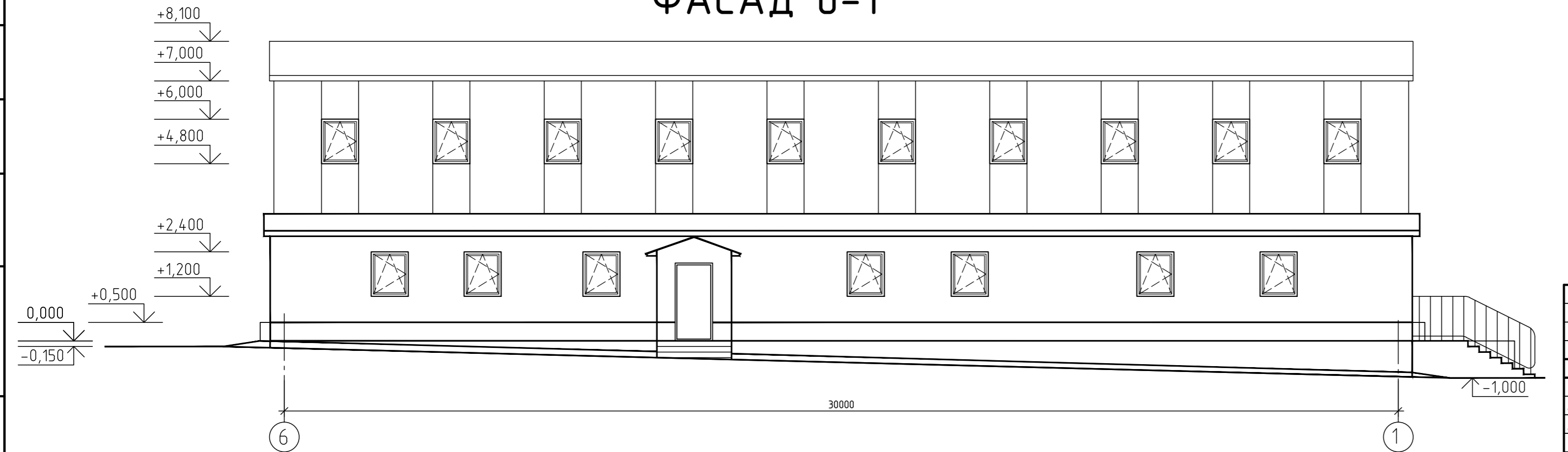
6 Графическая часть

Инв. № подл.	Взам. инв. №					0017/21-00-AP	Лист
Изм.	Кол.уч.	Лист	№ док.	Подп.	Дата		13
Полиция и дата							

ФАСАД 1-6



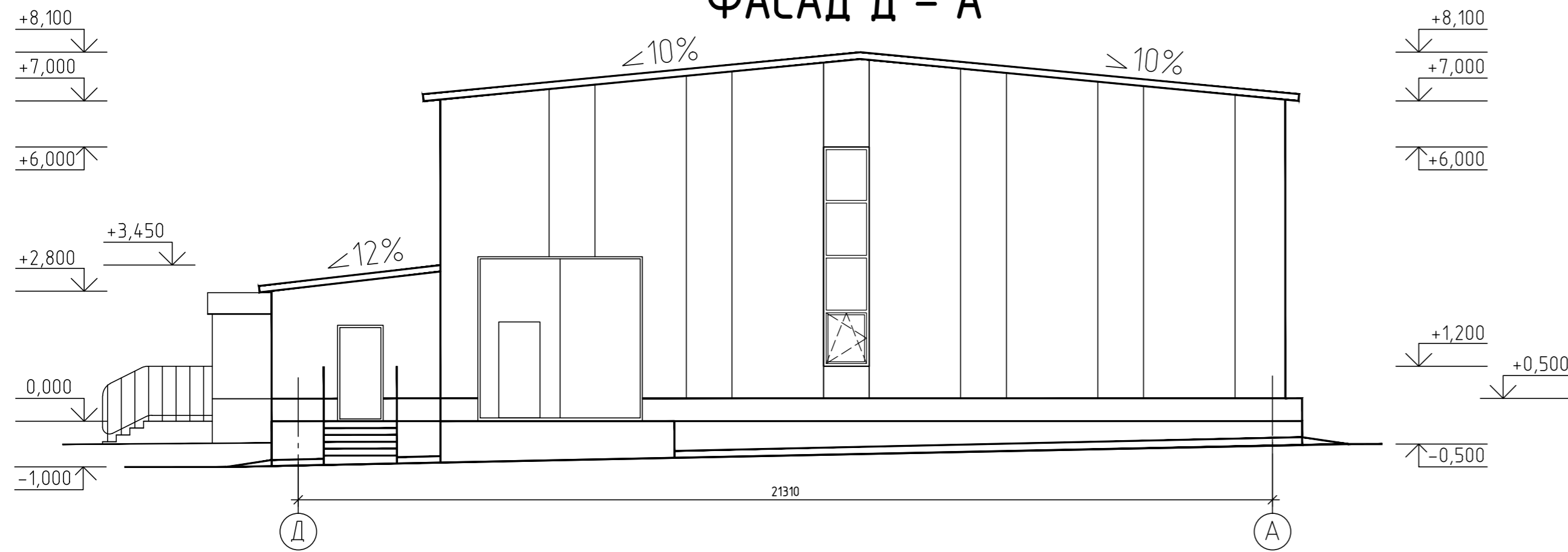
ФАСАД 6-1



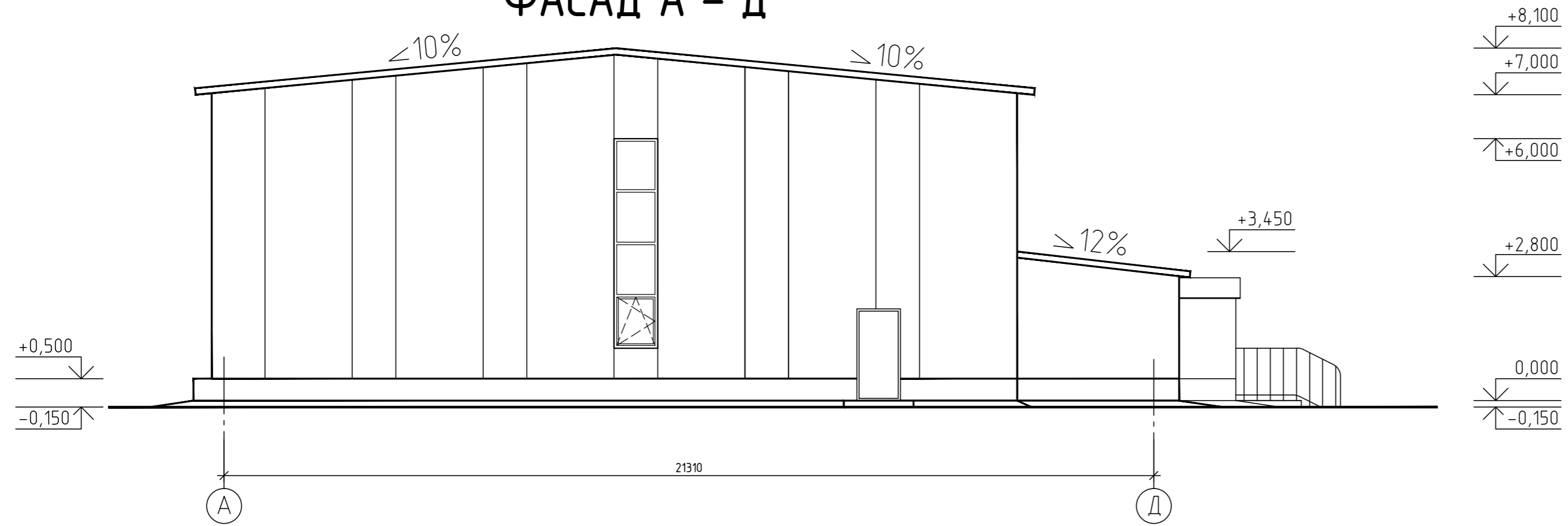
Согласовано
Взам. инв. №
Подп. и дата
Инв. № подл.

						0017/21-27а-АР			
						Реконструкция объекта "Здания биологической очистки сточных вод ФГУП "Атомфлот"			
Изм.	Кол. уч.	Лист	№ док.	Подп.	Дата	Службно-техническое здание с блоком емкостей	Стадия	Лист	Листов
Разработал	Крючкова				04.21		П	1	
Проверил	Давлетшин				04.21				
Н. контр.	Крючкова				04.21				
						Фасад 1-6. Фасад 6-1.		ООО "Инновационная компания "Экодиос", г. Оренбург, 2021 г.	

ФАСАД Д - А



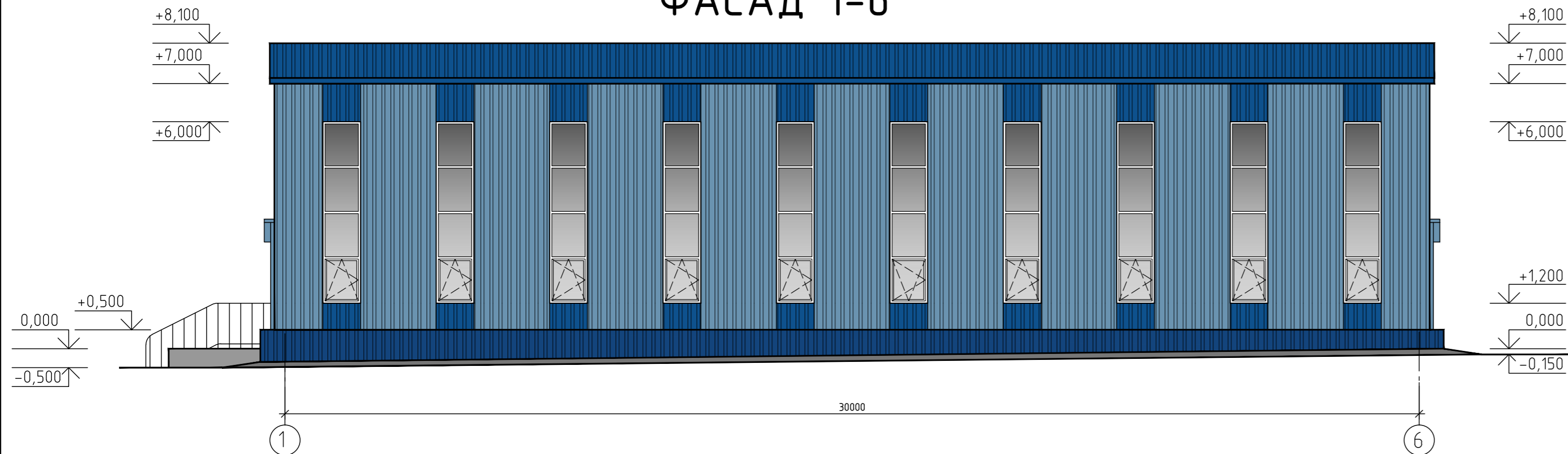
ФАСАД А - Д



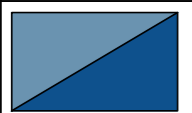
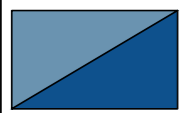


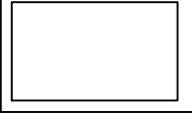

						0017/21-27a-AP					
						Реконструкция объекта "Здания биологической очистки сточных вод ФГУП "Атомфлот"					
Изм.	Кол. уч.	Лист	№ док.	Подп.	Дата	Служебно-техническое здание с блоком емкостей	Стадия	Лист	Листов		
Разработал	Крючкова				04.21		П	2			
Проверил	Давлетшин				04.21						
Н. контр.	Крючкова				04.21						
						Фасад Д-А. Фасад А-Д.		ООО "Инновационная компания "Экодиас", г. Оренбург, 2021 г.			

Согласовано	
Взам. инв. №	
Подп. и дата	
Инв. № подл.	

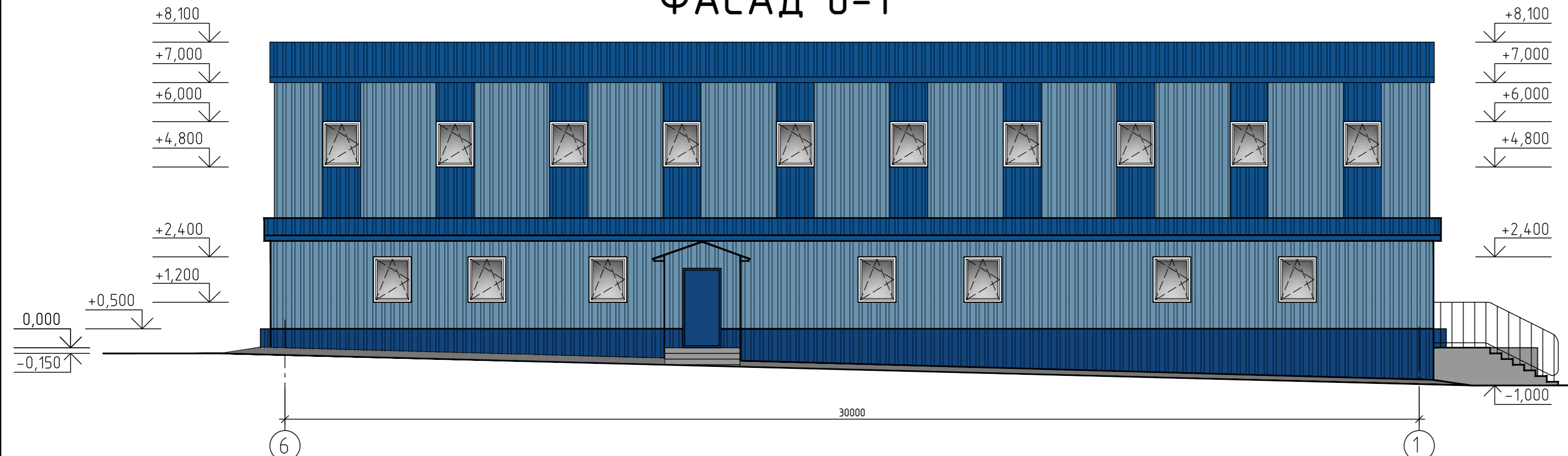
ФАСАД 1-6



ВЕДОМОСТЬ ОТДЕЛКИ ФАСАДОВ

Поз. отделки	Наименование элемента фасада	Наименование материала отделки	Наименование и номер эталона цвета или образец колера	Примечание
1	Стены в осях А-Г, 1-6	Сэндвич панели ; ТСП-З-150-1000-Г-Т-МВ ГОСТ 32603-2012	 RAL 5015 RAL 5005	
2	Стены в осях Г-Д, 1-6	Облицовка проф. листом С 21-1000-0,7 ГОСТ 24045-2016	 RAL 5015 RAL 5005	
3	Цоколь	Облицовка проф. листом С 21-1000-0,7 ГОСТ 24045-2016	 RAL 5005	
4	Кровля	Сэндвич панели ; ТСП-К-150-1000-Г-ТГ-МВ ГОСТ 32603-2012	 RAL 5005	
5	Окна	ПВХ	 белый	
6	Двери, ворота	Металлические	 RAL 5010	

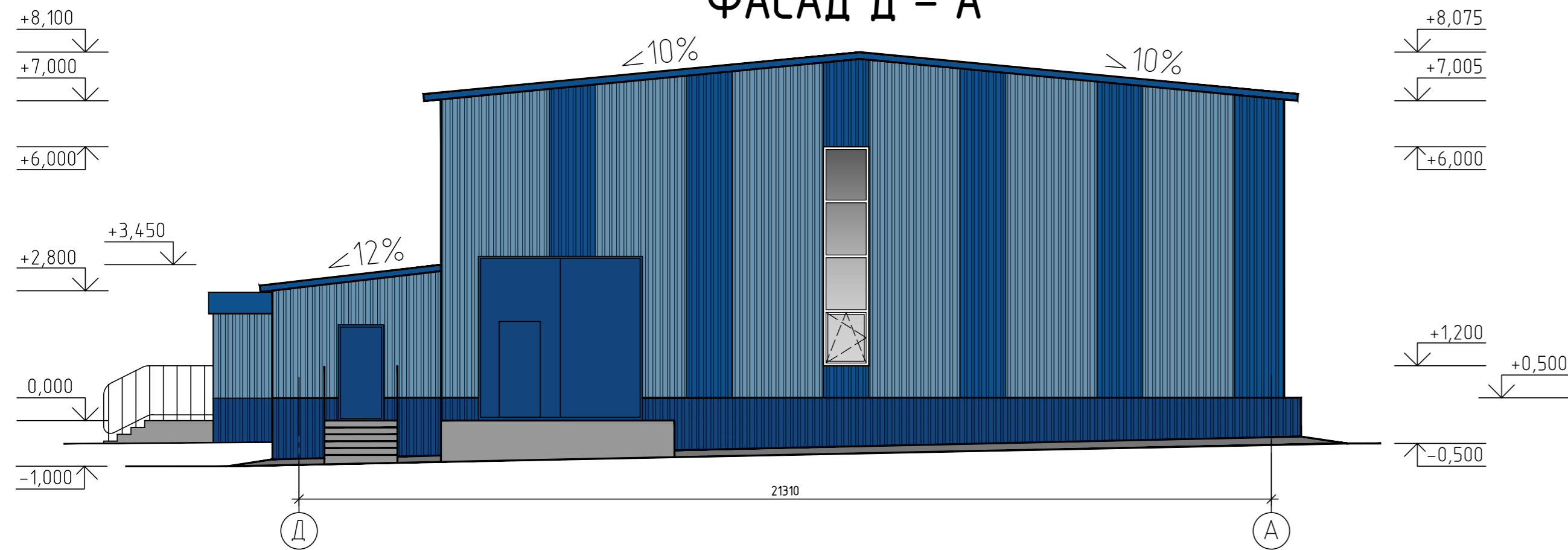
ФАСАД 6-1



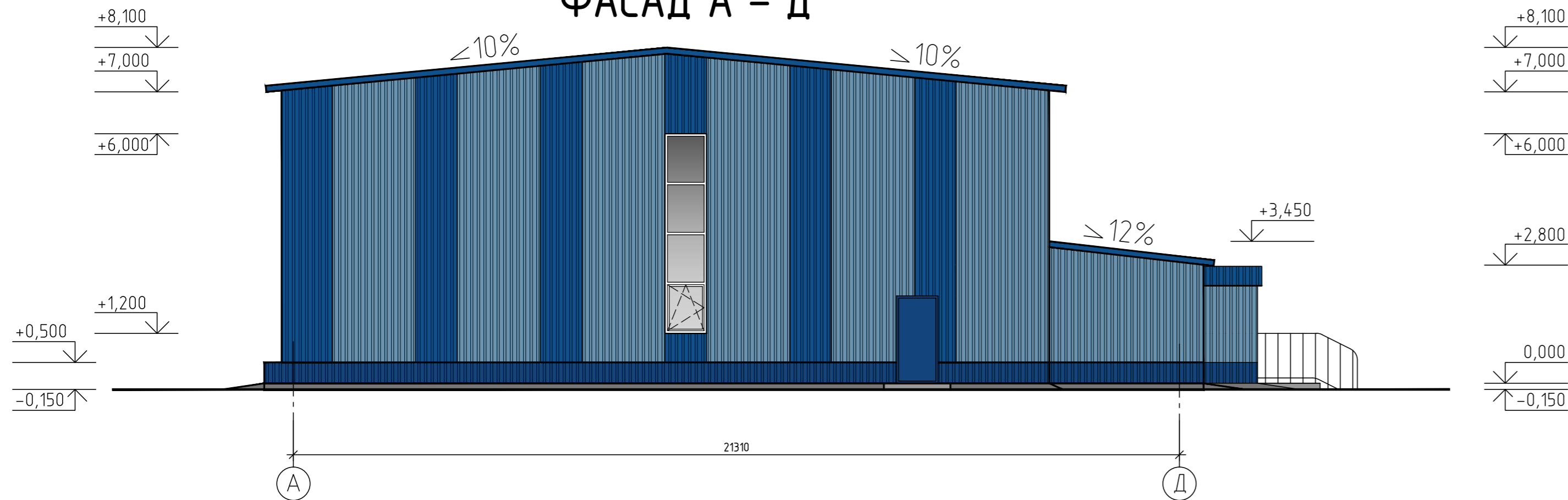
Цветовое решение фасадов выполнено в соответствии с цветами (RAL) основных элементов фирменного стиля организаций Госкорпорации "Росатом", в которой состоит ФГУП "Атомфлот".

						0017/21-27а-АР				
						Реконструкция объекта "Здания биологической очистки сточных вод ФГУП "Атомфлот"				
Изм.	Кол. уч.	Лист	№ док.	Подп.	Дата	Службно-техническое здание с блоком емкостей	Стадия	Лист	Листов	
Разработал	Крючкова				04.21		П	3		
Проверил	Давлетшин				04.21					
Н. контр.	Крючкова				04.21					
						Цветовое решение фасадов. Фасад 1-6. Фасад 6-1.		ООО "Инновационная компания "Экодиос", г. Оренбург, 2021 г.		

ФАСАД Д - А



ФАСАД А - Д



ВЕДОМОСТЬ ОТДЕЛКИ ФАСАДОВ

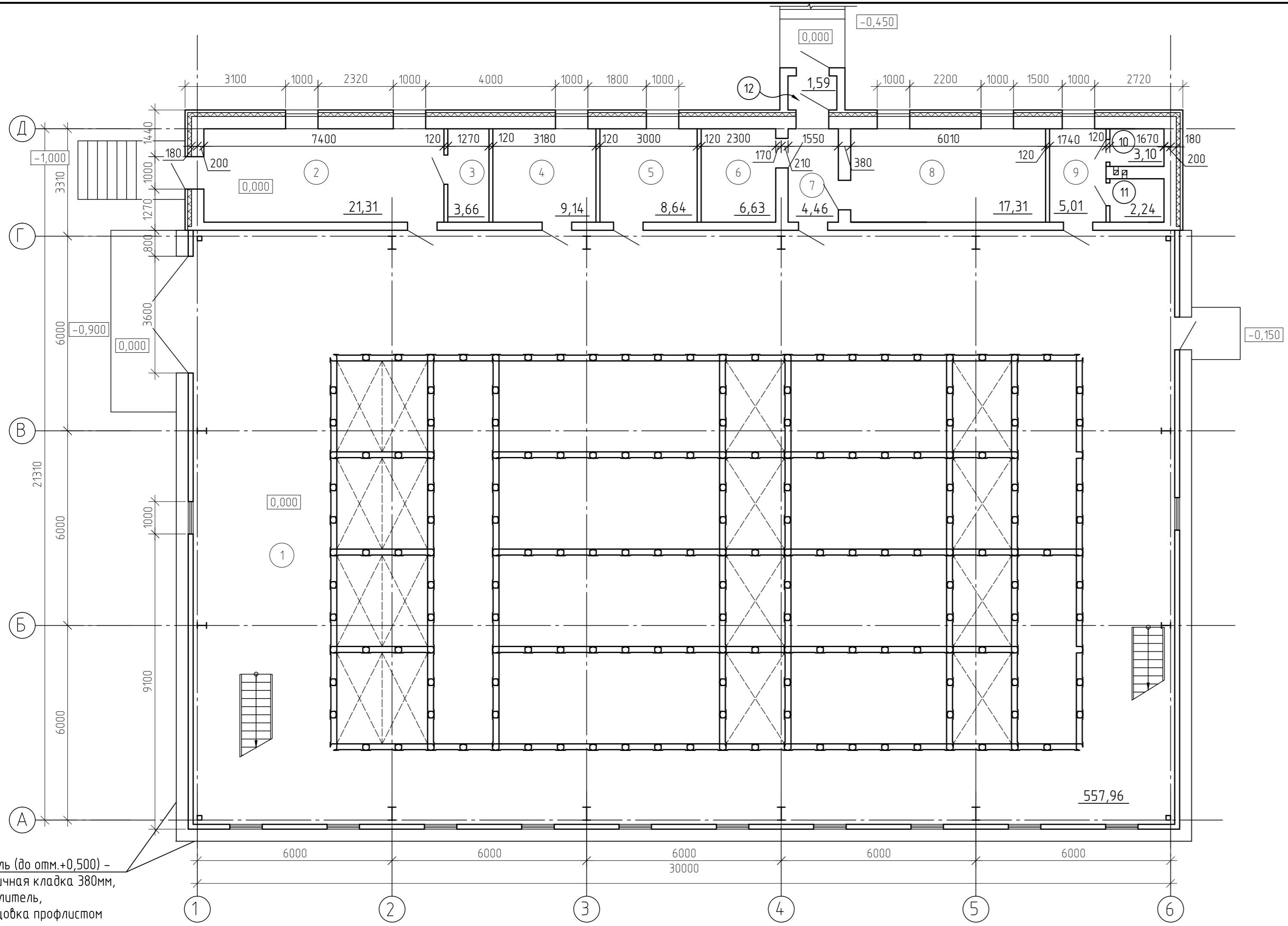
Поз. отделки	Наименование элемента фасада	Наименование материала отделки	Наименование и номер эталона цвета или образец колера	Примечание
1	Стены в осях А-Г, 1-6	Сэндвич панели; ТСП-З-150-1000-Г-Т-МВ ГОСТ 32603-2012	RAL 5015 RAL 5005	
2	Стены в осях Г-Д, 1-6	Облицовка проф. листом С 21-1000-0,7 ГОСТ 24045-2016	RAL 5015 RAL 5005	
3	Цоколь	Облицовка проф. листом С 21-1000-0,7 ГОСТ 24045-2016	RAL 5005	
4	Кровля	Сэндвич панели; ТСП-К-150-1000-Г-ТГ-МВ ГОСТ 32603-2012	RAL 5005	
5	Окна	ПВХ	белый	
6	Двери, ворота	Металлические	RAL 5010	

						0017/21-27а-АР				
						Реконструкция объекта "Здания биологической очистки сточных вод ФГУП "Атомфлот"				
Изм.	Кол. уч.	Лист	№ док.	Подп.	Дата	Служебно-техническое здание с блоком емкостей	Стадия	Лист	Листов	
Разработал	Крюčkова				04.21		П	4		
Проверил	Давлетишин				04.21					
Н. контр.	Крюčkова				04.21					
						Цветовое решение фасадов. Фасад Д-А. Фасад А-Д.		ООО "Инновационная компания "Экобиос", г. Оренбург, 2021 г.		

Согласовано

Взам. инв. №
Подп. и дата
Инв. № подл.

Экспликация помещений



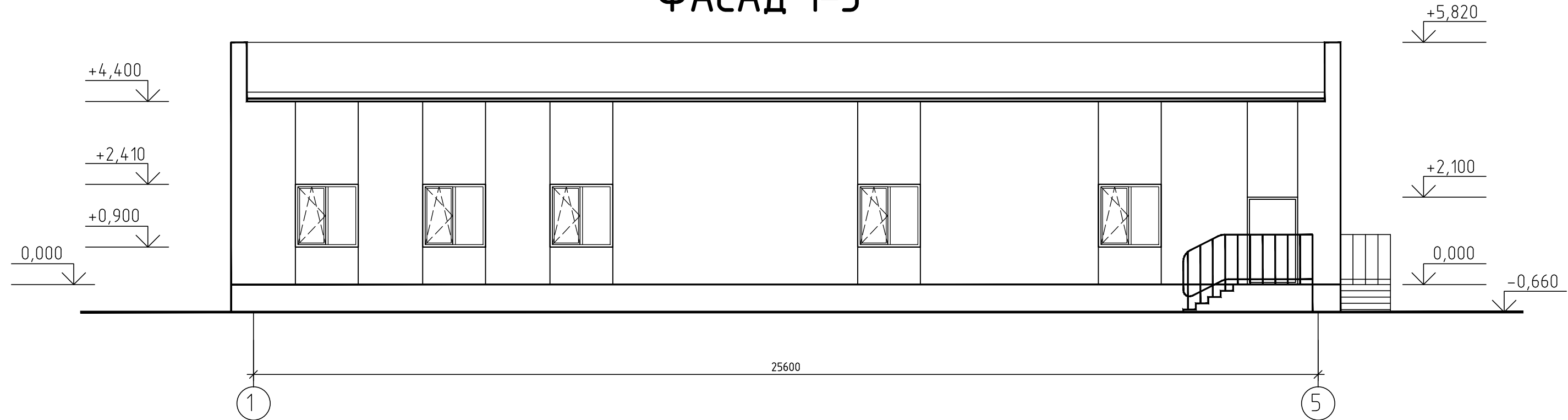
Номер помещения	Наименование	Площадь м ²	Кат. помещения
1	Помещение биологической очистки сточных вод	557,96	Д
2	Воздуходувная	21,31	В 4
3	Электрощитовая	3,66	В 2
4	Венткамера	9,14	Д
5	Тепловой пункт	8,64	Д
6	Склад	6,63	В 4
7	Коридор	4,46	-
8	Водоподготовка	17,31	Д
9	Тамбур санузла	5,01	-
10	Санузел	1,94	-
11	Душевая	2,24	-
12	Тамбур	1,59	-
Общая площадь		639,89	

Согласовано	
Взам. инв. №	
Подп. и дата	
Инв. № подл.	

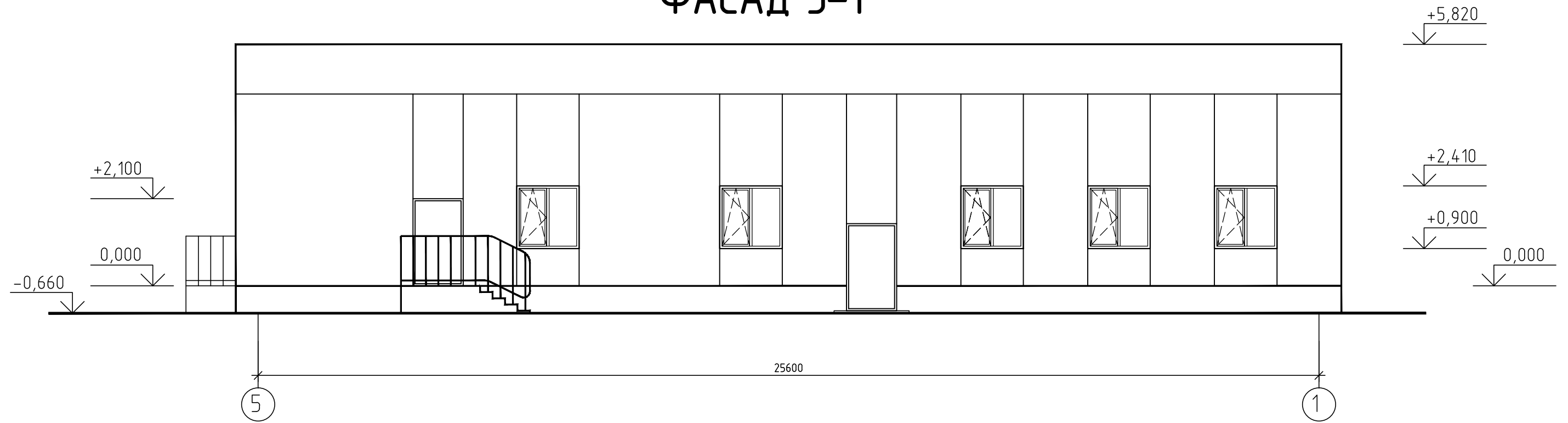
Цоколь (до отм.+0,500) -
кирпичная кладка 380мм,
утеплитель,
облицовка профлистом

0017/21-27а-АР					
Реконструкция объекта "Здания биологической очистки сточных вод ФГУП "Атомфлот"					
Изм.	Кол. уч.	Лист	№ док.	Подп.	Дата
Разработал	Крючкова				04.21
Проверил	Давлетшин				04.21
Н. контр.	Крючкова				04.21
Служебно-техническое здание с блоком емкостей				Стадия	Лист
				П	5
План на отм. 0.000				ООО "Инновационная компания "Экодиос", г. Оренбург, 2021 г.	

ФАСАД 1-5



ФАСАД 5-1

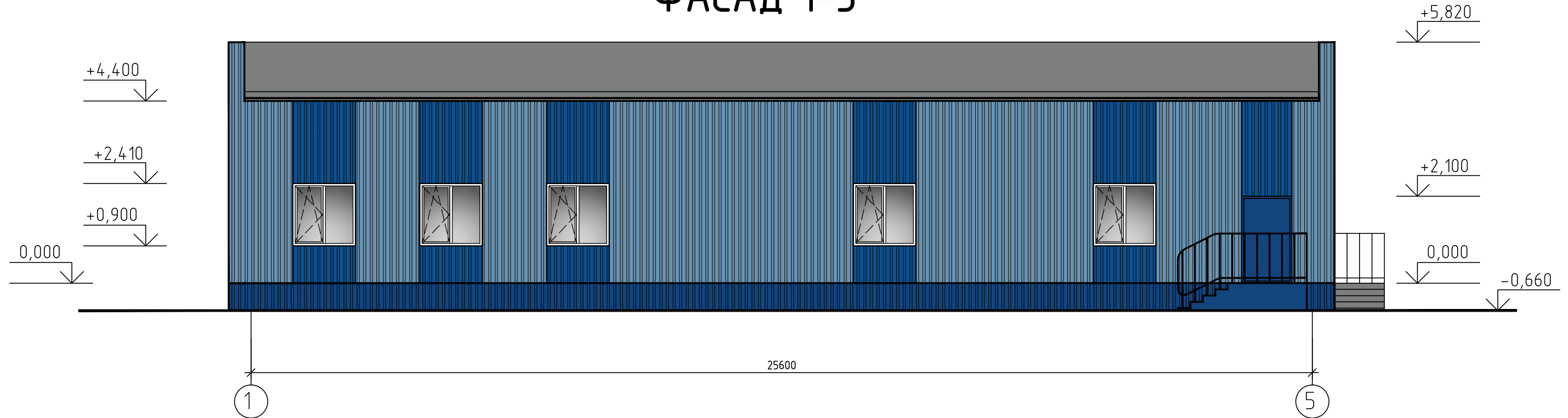


Согласовано

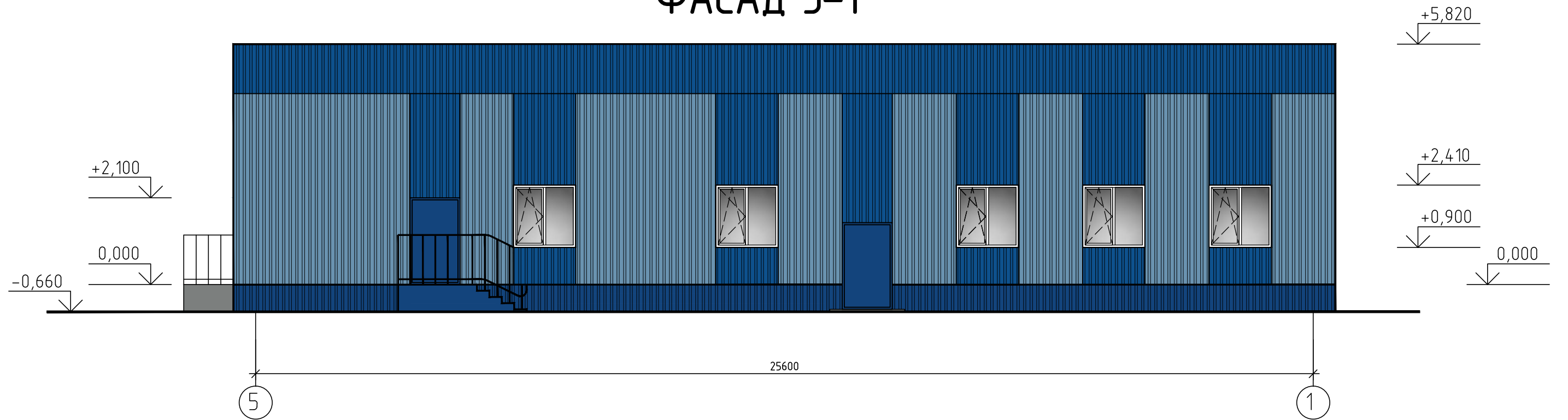
Взам. инв. №
Подп. и дата
Инв. № подл.

0017/21-27д-АР							
Реконструкция объекта "Здания биологической очистки сточных вод ФГУП "Атомфлот"							
Изм.	Кол. чч.	Лист	№ док.	Подп.	Дата		
Разработал	Крючкова				06.21		
Проверил	Давлетшин				06.21		
Н. контр.	Крючкова				06.21		
Сливная станция					Стадия	Лист	Листов
Фасад 1-5. Фасад 5-1.					П	6	
					ООО "Инновационная компания "Экобиос", г. Оренбург, 2021 г.		

ФАСАД 1-5



ФАСАД 5-1



Согласовано

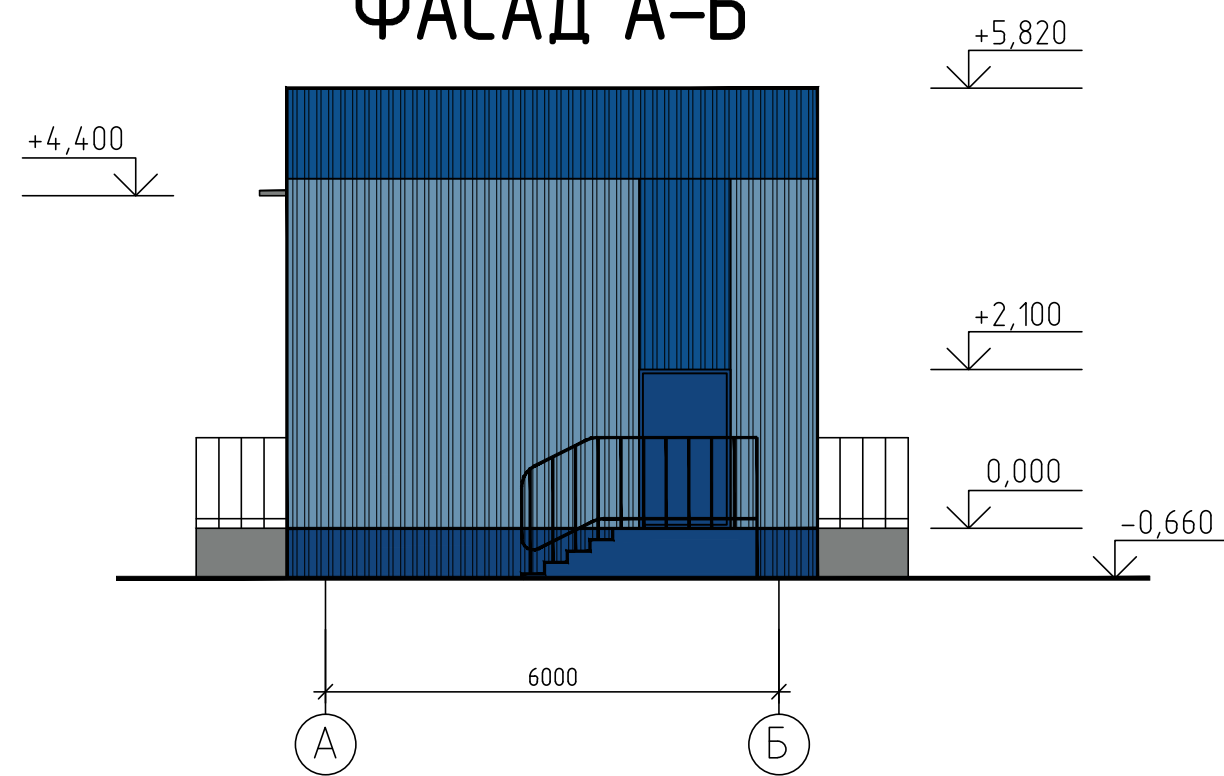
Взам. инв. №

Подп. и дата

Инв. № подл.

						0017/21-27д-АР				
						Реконструкция объекта "Здания биологической очистки сточных вод ФГУП "Атомфлот"				
Изм.	Кол. уч.	Лист	№ док.	Подп.	Дата	Сливная станция	Стадия	Лист	Листов	
Разработал		Крючкова			06.21		П	8		
Проверил		Давлетшин			06.21					
Н. контр.		Крючкова			06.21					
						Цветовое решение фасадов. Фасад 1-5. Фасад 5-1.		ООО "Инновационная компания "Экобиос", г. Оренбург, 2021 г.		

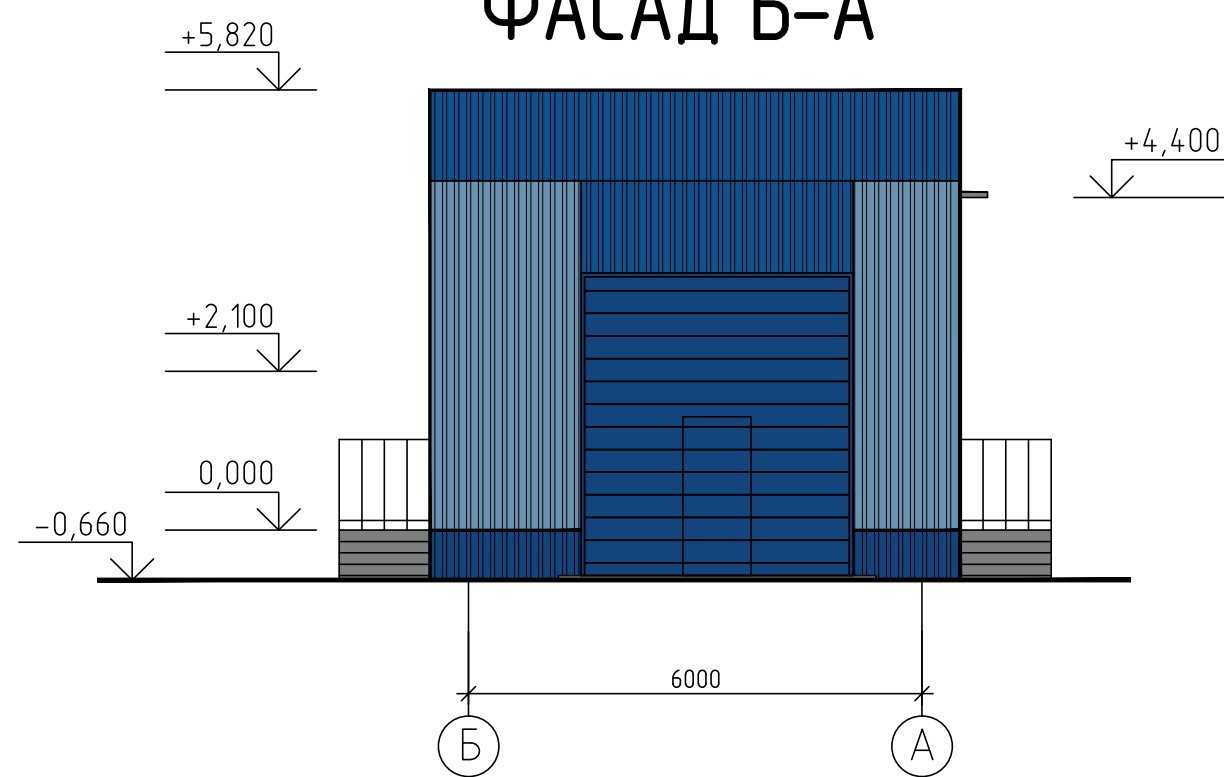
ФАСАД А-Б



ВЕДОМОСТЬ ОТДЕЛКИ ФАСАДОВ

Поз. отделки	Наименование элемента фасада	Наименование материала отделки	Наименование и номер эталона цвета или образец колера	Примечание
1	Стены	Облицовка проф. листом С 21-1000-0,7 ГОСТ 24045-2016	RAL 5015 RAL 5005	
2	Цоколь	Сэндвич панели; Облицовка проф. листом	RAL 5005	
3	Окна	ПВХ	белый	
4	Двери, ворота	Металлические	RAL 5005	

ФАСАД Б-А

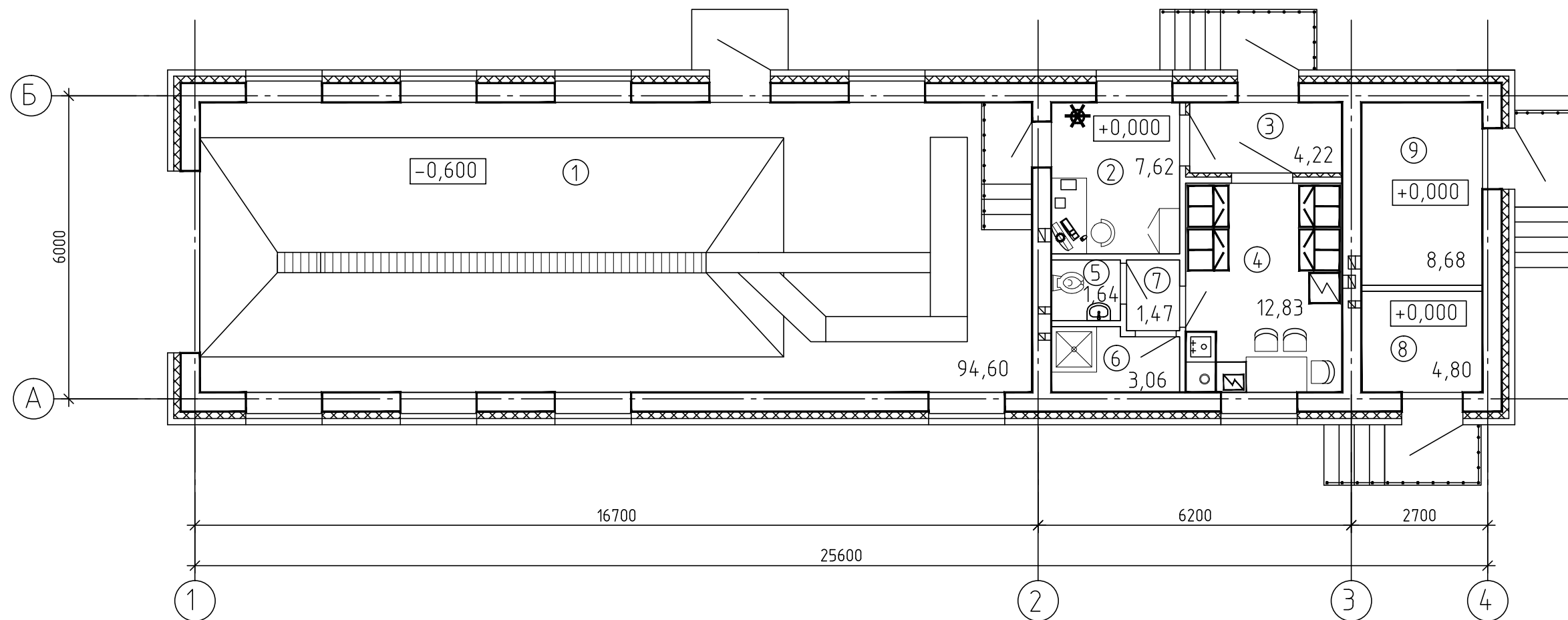


Цветовое решение фасадов выполнено в соответствии с цветами (RAL) основных элементов фирменного стиля организаций Госкорпорации "Росатом", в которой состоит ФГУП "Атомфлот".

Согласовано	
Взам. инв. №	
Подп. и дата	
Инв. № подл.	

						0017/21-278-AP			
						Реконструкция объекта "Здания биологической очистки сточных вод ФГУП "Атомфлот"			
Изм.	Кол. чч.	Лист	№ док.	Подп.	Дата	Сливная станция	Стадия	Лист	Листов
Разработал		Крючкова			06.21		П	9	
Проверил		Давлетшин			06.21				
Н. контр.		Крючкова			06.21				
						Цветовое решение фасадов. Фасад А-Б. Фасад Б-А.		ООО "Инновационная компания "Экобиос", г. Оренбург, 2021 г.	

План на отм. 0.000



ЭКСПЛИКАЦИЯ ПОМЕЩЕНИЙ

Номер помещения	Наименование	Площадь м ²	Кат. помещения
1	Приемное отделение	94,60	Д
2	Операторская	7,62	В 4
3	Тамбур	4,22	-
4	Бытовое помещение персонала	12,83	-
5	Санузел	1,64	-
6	Душевая	3,06	-
7	Тамбур санузла	1,47	-
8	Электрощитовая	4,80	В 4
9	Тепловой пункт	8,68	Д
	Общая площадь	639,89	

						0017/21-27д-АР			
						Реконструкция объекта "Здания биологической очистки сточных вод ФГУП "Атамфлот"			
Изм.	Кол. чч	Лист	№ док.	Подп.	Дата	Сливная станция	Стадия	Лист	Листов
Разработал		Крючкова			06.21		П	10	
Проверил		Давлетшин			06.21				
Н. контр.		Крючкова			06.21				
						План на отм. 0.000	ООО "Инновационная компания "Экобиос", г. Оренбург, 2021 г.		

Согласовано

Взам. инв. №

Подп. и дата

Инв. № подл.