

**ОБЩЕСТВО С ОГРАНИЧЕННОЙ ОТВЕТСТВЕННОСТЬЮ
«ЭКОПРОЕКТ»**

**Ассоциация «СРО «Совет проектировщиков»
РЕГИСТРАЦИОННЫЙ НОМЕР 0755-2017-5904296199-П-011**

**Заказчик – Государственное автономное учреждение Калининградской
области «Экологический центр «ЕКАТ-Калининград»**

**«Рекультивация городской свалки твердых коммунальных
отходов г. Мамоново Калининградской области»**

ПРОЕКТНАЯ ДОКУМЕНТАЦИЯ

Раздел 2. Схема планировочной организации земельного участка

Часть 2

Графическая часть

2022.40172-ПЗУ2

Том 2.2

Изм.	№ док.	Подп.	Дата

Взаи. инв. №	
Подп. и дата	
Инв. № подл.	

г. Пермь, 2022

**ОБЩЕСТВО С ОГРАНИЧЕННОЙ ОТВЕТСТВЕННОСТЬЮ
«ЭКОПРОЕКТ»**

Ассоциация «СРО «Совет проектировщиков»
РЕГИСТРАЦИОННЫЙ НОМЕР 0755-2017-5904296199-П-011

**Заказчик – Государственное автономное учреждение Калининградской
области «Экологический центр «ЕКАТ-Калининград»**

**«Рекультивация городской свалки твердых коммунальных
отходов г. Мамоново Калининградской области»**

ПРОЕКТНАЯ ДОКУМЕНТАЦИЯ

Раздел 2. Схема планировочной организации земельного участка

Часть 2

Графическая часть

2022.40172-ПЗУ2

Том 2.2

Изм.	№ док.	Подп.	Дата

Директор



Новикова

Е.В. Новикова

Главный инженер проекта

Камальдинов

Э.Г. Камальдинов

г. Пермь, 2022

Взаи. инв. №	
Подп. и дата	
Инв. № подл.	

Содержание тома

№ п/п	Обозначение	Наименование	Примечание
1	2022.40172-ПЗУ2-С	Содержание тома	2
2	2022.40172-ПЗУ2	Состав исполнителей	3
3	2022.40172-ПЗУ2	Справка ГИПа	4
4	2022.40172-ПЗУ2	Графическая часть	

Графическая часть

№ п/п	Наименование чертежа	Обозначение чертежа	Примечание
1	2022.40172-ПЗУ2	Ситуационный план	
2	2022.40172-ПЗУ2	План фактического материала (1:500)	
3	2022.40172-ПЗУ2	План организации рельефа. Выемка отходов (1:500)	
4	2022.40172-ПЗУ2	План земляных масс. Выемка отходов (1:500)	
5	2022.40172-ПЗУ2	План организации рельефа. Выемка загрязненного грунта (1:500)	
6	2022.40172-ПЗУ2	План земляных масс. Выемка загрязненного грунта (1:500)	
7	2022.40172-ПЗУ2	План организации рельефа. Восстановление поверхности (1:500)	
8	2022.40172-ПЗУ2	План земляных масс. Выемка загрязненного грунта (1:500)	
9	2022.40172-ПЗУ2	План благоустройства территории (1:500)	

Инов. № подл.	Подп. и дата	Взаим. инв. №

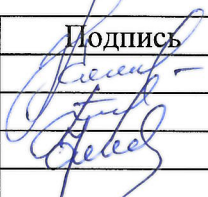
Изм.	Кол.уч	Лист	№ док.	Подп.	Дата

2022.40172-ПЗУ2-С

Лист

1

СОСТАВ ИСПОЛНИТЕЛЕЙ

№	Должность	Исполнители	Подпись
1	ГИП	Камальдинов Э.Г.	
2	Инженер-проектировщик	Мальцева М.С.	
3	Специалист	Хатилов Ф.В.	

Инов. № подл.	Подп. и дата	Взаи. инв. №

Изм.	Кол.уч	Лист	№ док.	Подп.	Дата

2022.40172-ПЗУ2

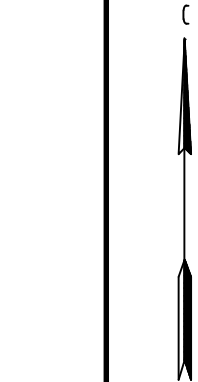
Лист

1

Инв. № подл.	Подп. и дата	Взам. инв. №	Согласовано	



						2022.40172-ПЗУ2		
						Рекультивация городской свалки твердых коммунальных отходов г. Мамоново Калининградской области		
Изм.	Кол.уч.	Лист	№ док.	Подп.	Дата	Схема планировочной организации земельного участка	Стадия	Лист
Разраб		Мальцева			06.2022			
Проверил		Камальдинов			06.2022	Ситуационный план	П	1
								9
Н.контр.		Хатинов			06.2022		000 "Экопроект"	
ГИП		Камальдинов			06.2022			

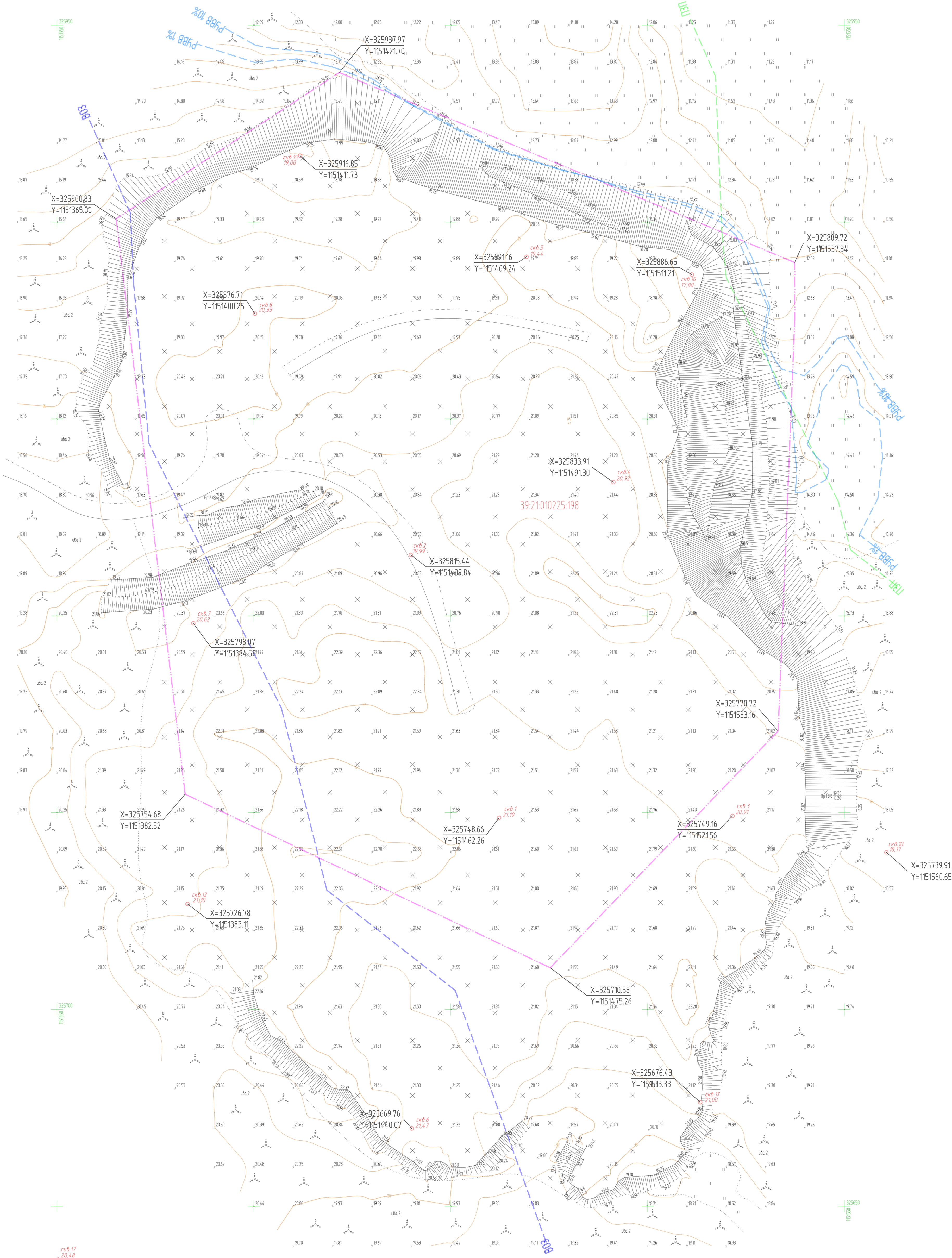


Создано

Изд. № подл.

Подп. и дата

Взам. инв. №



- Условные обозначения:
- Граница земельного участка 39:21:010225:198
 - Водоохранная зона р. Мамонька
 - Прибрежная зона р. Мамонька
 - Расчетный уровень высокой воды

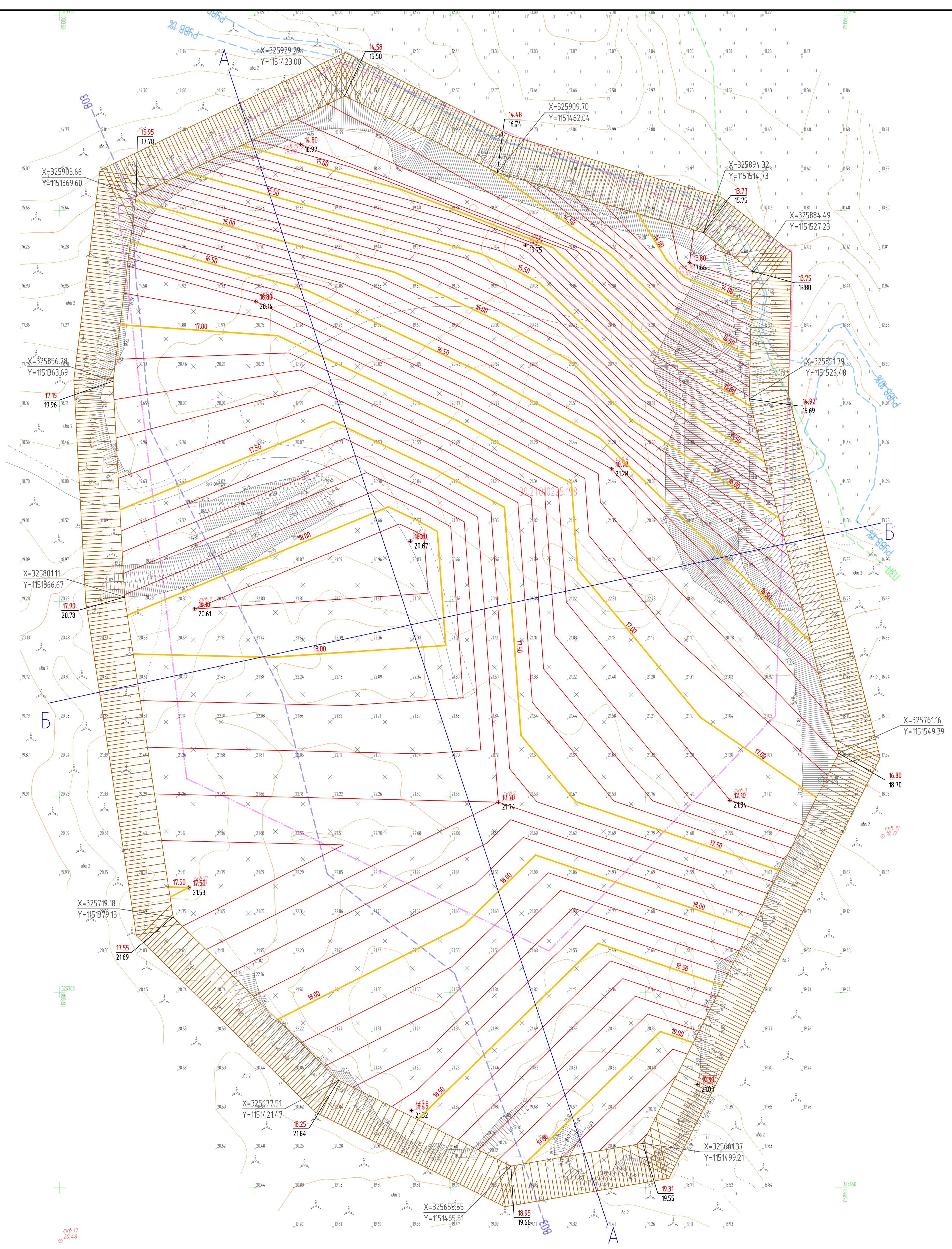
Примечание:
1. План составлен по материалам изысканий
выполненных в апреле 2022г.
2. Система высот Балтийская.
3. Система координат МСК-39.
4. Сечение рельефа горизонталями через 0.5м.

						2022.40172-ПЗУ2			
						Рекультивация городской скалки твердых коммунальных отходов г. Мамонька Калининградской области			
Изм.	Колуч.	Лист	У. док.	Подп.	Дата	Схема планировочной организации земельного участка	Стация	Лист	Листов
Разработ.		Мальцева			06.2022		П	2	
Проверил		Камальдинов			06.2022				
Н. контр.		Халипов			06.2022	План фактического материала (1:500)	ООО "Экопроект"		
Г.ИП		Камальдинов			06.2022				

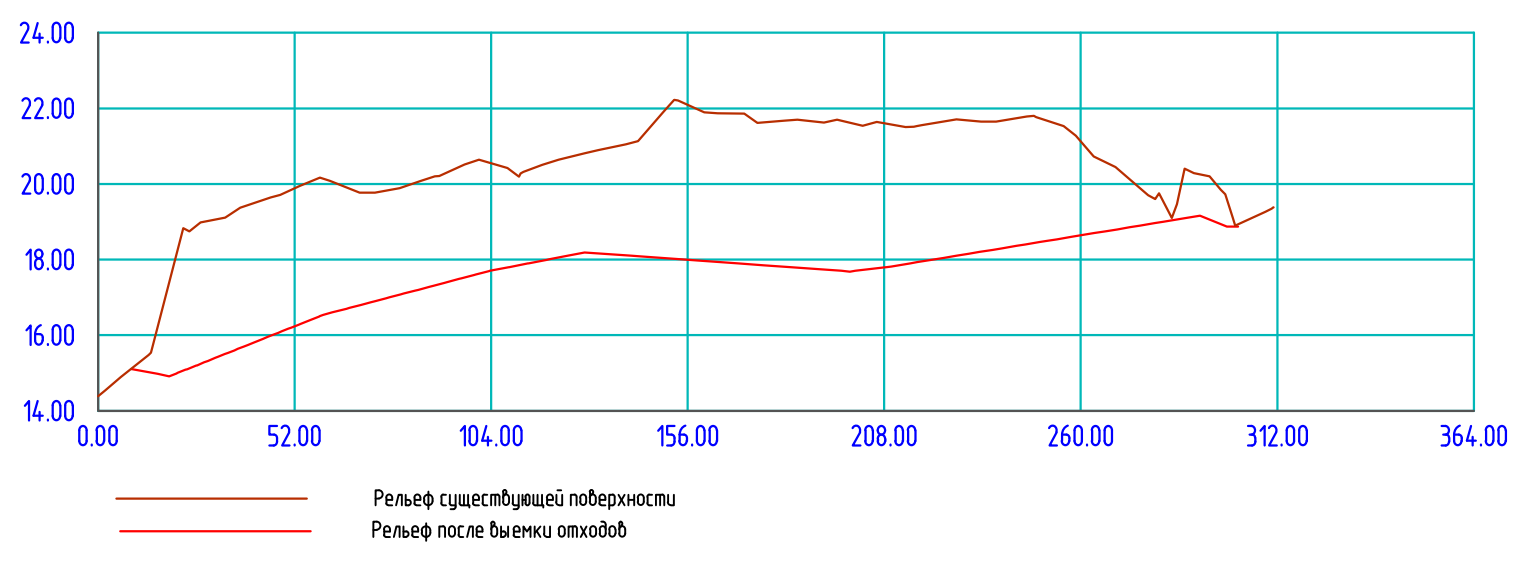
Согласовано
Подп. и дата
Инд. № подл.

Условный горизонт 14
Горизонтальный 1:2000
Вертикальный 1:200

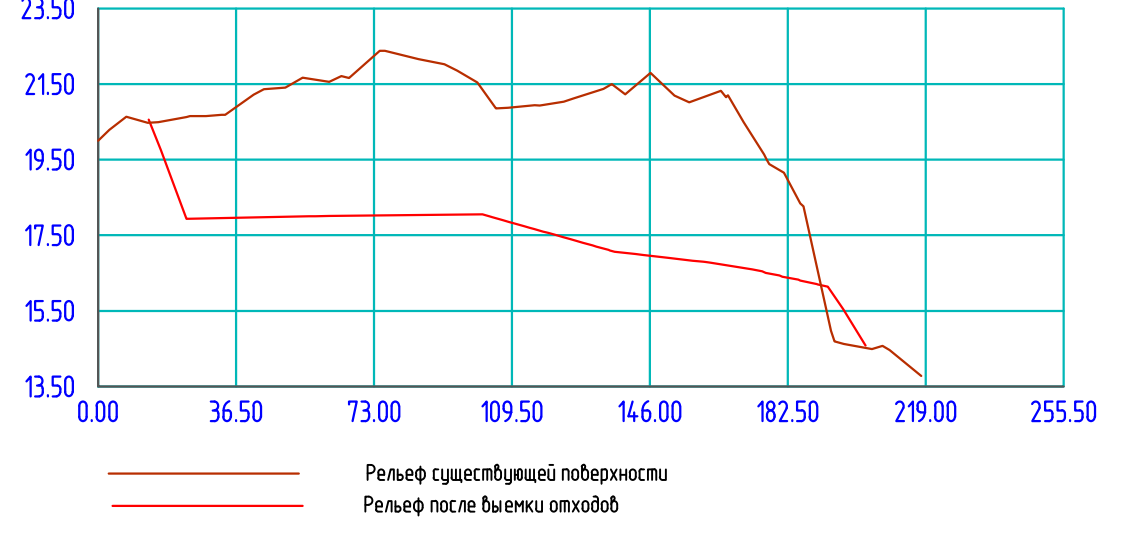
Условный горизонт 14
Горизонтальный 1:2000
Вертикальный 1:200



Разрезы поверхностей существующего рельефа и рельефа после выемки отходо
Разрез А-А



Разрезы поверхностей существующего рельефа и рельефа после выемки отходо
Разрез Б-Б



- Условные обозначения:
- Граница земельного участка 39.210.10225.198
 - Водоохранная зона р.Мамоновка
 - Прибрежная зона р.Мамоновка
 - Расчетный уровень высокой воды

Примечание:
1. Сечение проектных горизонталей 0,1м
2. Заложение откоса выемки 1:4

Примечание:
1. План составлен по материалам изысканий
выполненных в апреле 2022г.
2. Система высот Балтийская.
3. Система координат МСК-39.
4. Сечение рельефа горизонталями через 0,5м.

2022.40172-ПЗ42					
Рекультивация городской свалки твердых коммунальных отходо г. Мамоново Калининградской области					
Схема планировочной организации земельного участка				Стация	Лист
				П	3
План организации рельефа. Выемка отходо (1500)				ООО "Экопроект"	
Изм.	Колуч.	Лист	М. док.	Подп.	Дата
Разработ	Мальцева				06.2022
Проверил	Камальдинов				06.2022
Исполн.	Халипов				06.2022
Г.И.П.	Камальдинов				06.2022

Итого, м3	Насыпь (+)	+1	--	--	--	+1	--	--	--	--	+11	+13	Всего, м3	+26
	Выемка (-)	-811	-8093	-14005	-16845	-17935	-18445	-18466	-17765	-14009	-6285	-733		-133392

Общая площадь насыпи = 117 м2
Общая площадь выемки = 45344 м2
Общая площадь 0-области = 39 м2
Общая площадь картограммы = 45500 м2

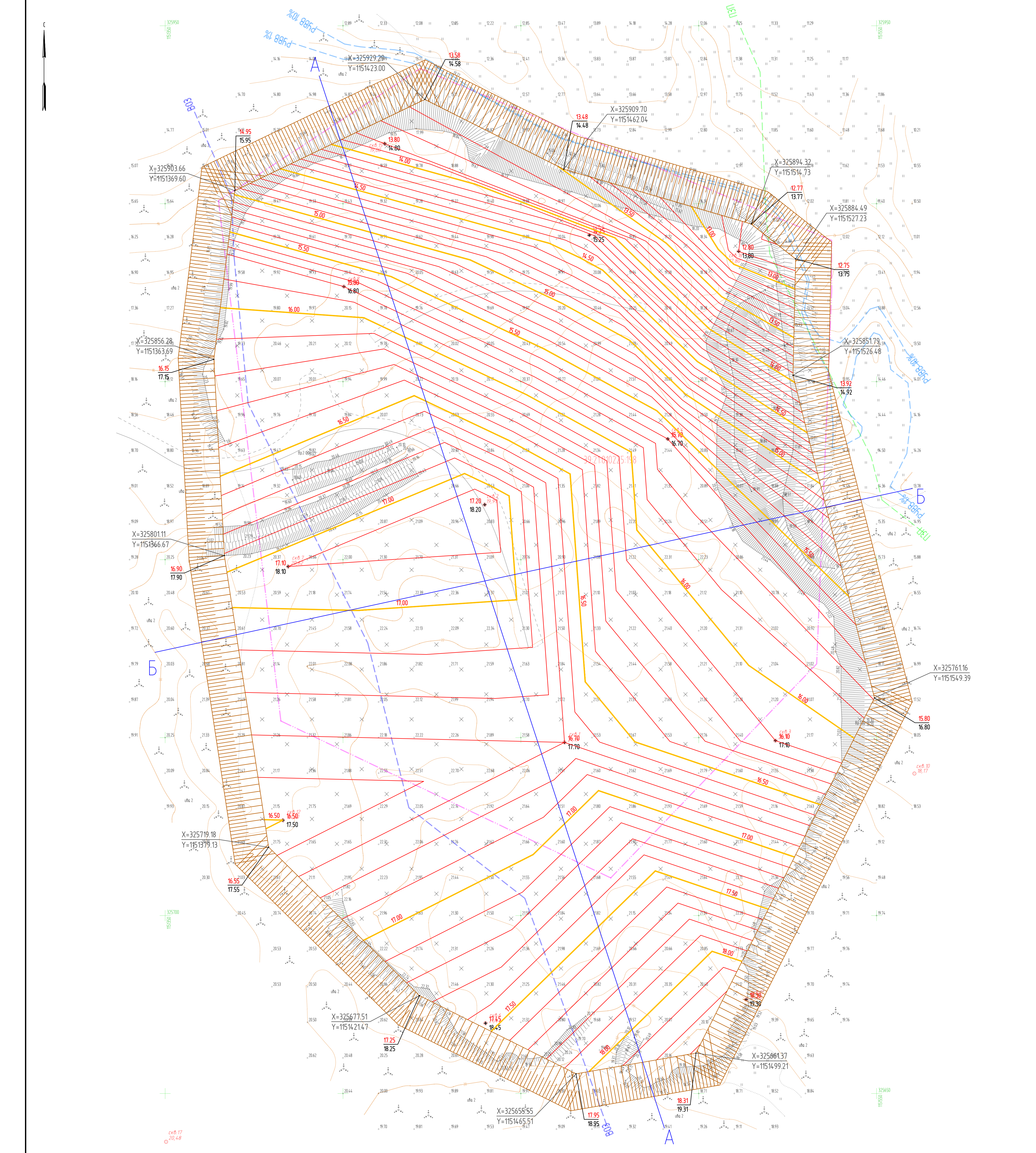
Ведомость объемов земляных масс

Наименование группы	Количество, м3		Примечание
	Насыпь (+)	Выемка (-)	
1. Грунт планировки территории	-	133 392	
2. Вытесненный грунт, в т.ч. при устройстве:	-	-	
а) подземных частей зданий (сооружений)	-	-	
б) автомобильных покрытий	-	-	
в) ж/д путей	-	-	
г) подземных сетей	-	-	
д) водопроводных сооружений	-	-	
е) плодородной почвы на участках озеленения	-	-	
3. Грунт для устройства земляного полотна автомобильных дорог	-	-	
4. Грунт для устройства земляного полотна ж/д путей	-	-	
5. Грунт для устройства высоких полов зданий и обустройства сооружений	-	-	
6. Поправка на уплотнение (K=10%)	-	-	
7. Итого:	-	133 392	
8. Отходы для вывоза на полигон ТБО	133 392	-	
9. Плодородный грунт, всего, в т.ч.:	-	-	
а) истощенный для озеленения территории	-	-	
б) неустойчивый (избыток) плодородного грунта	-	-	
10. Итого переработаемого грунта	133 392	133 392	

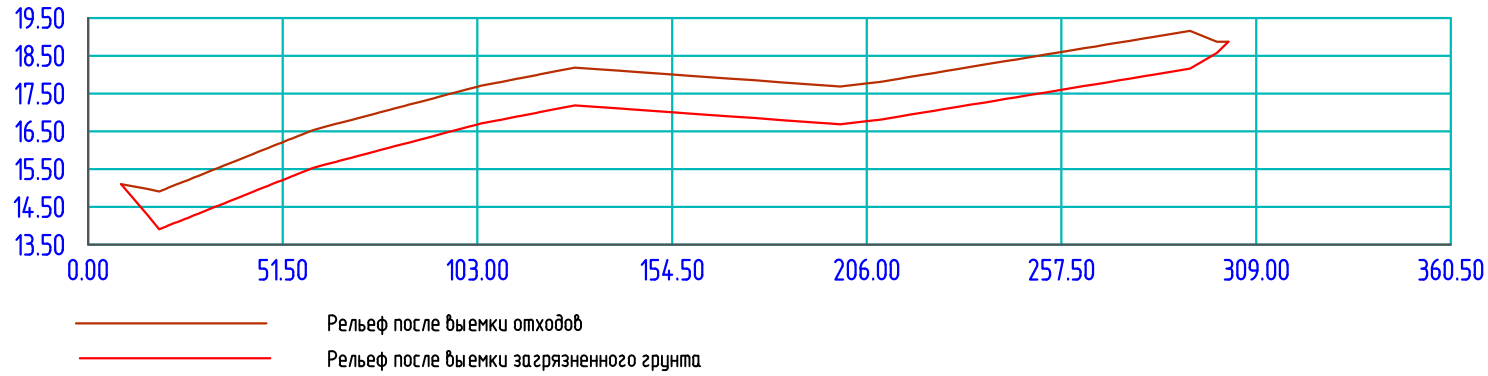
глубина выемки -115
19.07 - красная отметка (отметка поверхности после выемки отходов)
20.22 - черная отметка (отметка существующей поверхности)

1. Разбивку квадратов картограммы (размером 20х20) вести от координаты X=325645.14 Y=1151463.98.
2. План земляных масс выполнен в программе GeoinS.
3. Объем грунта подсчитан между планировочными отметками поверхности после выемки отходов и отметками существующей поверхности.
4. Объемом насыпи 26 м3 пренебречь.

2022.40172-ПЗ42						Рекультивация городской свалки твердых коммунальных отходов г. Маманово Калининградской области		
Изм.	Колуч.	Лист	М. док.	Подп.	Дата	Схема планировочной организации земельного участка		
Разработчик	Мальцева		06.2022					
Проверил	Камальдинов		06.2022			План земляных масс. Выемка отходов (1500)		
Н. контр.	Халипов		06.2022					
Г.И.П.	Камальдинов		06.2022			000 "Экопроект"		

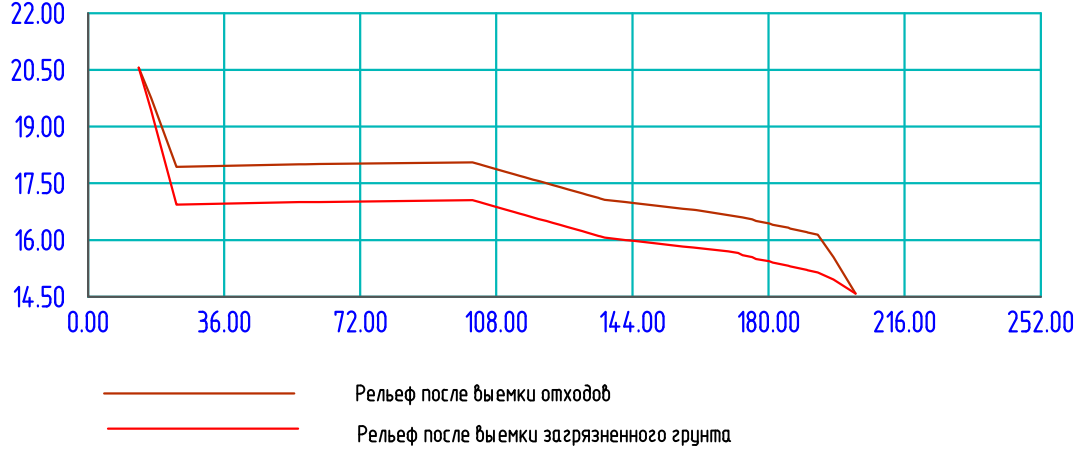


Разрезы поверхностей рельефа после выемки отходов и после выемки загрязненного грунта
Разрез А-А



Условный горизонт 14
Горизонтальный 1:2000
Вертикальный 1:200

Разрезы поверхностей рельефа после выемки отходов и после выемки загрязненного грунта
Разрез Б-Б



Условный горизонт 15
Горизонтальный 1:2000
Вертикальный 1:200

Условные обозначения:
- - - - - Граница земельного участка 39:21:010225:198
- - - - - Водоохранная зона р.Мамонька
- - - - - Прибрежная зона р.Мамонька
- - - - - Расчетный уровень высокой воды

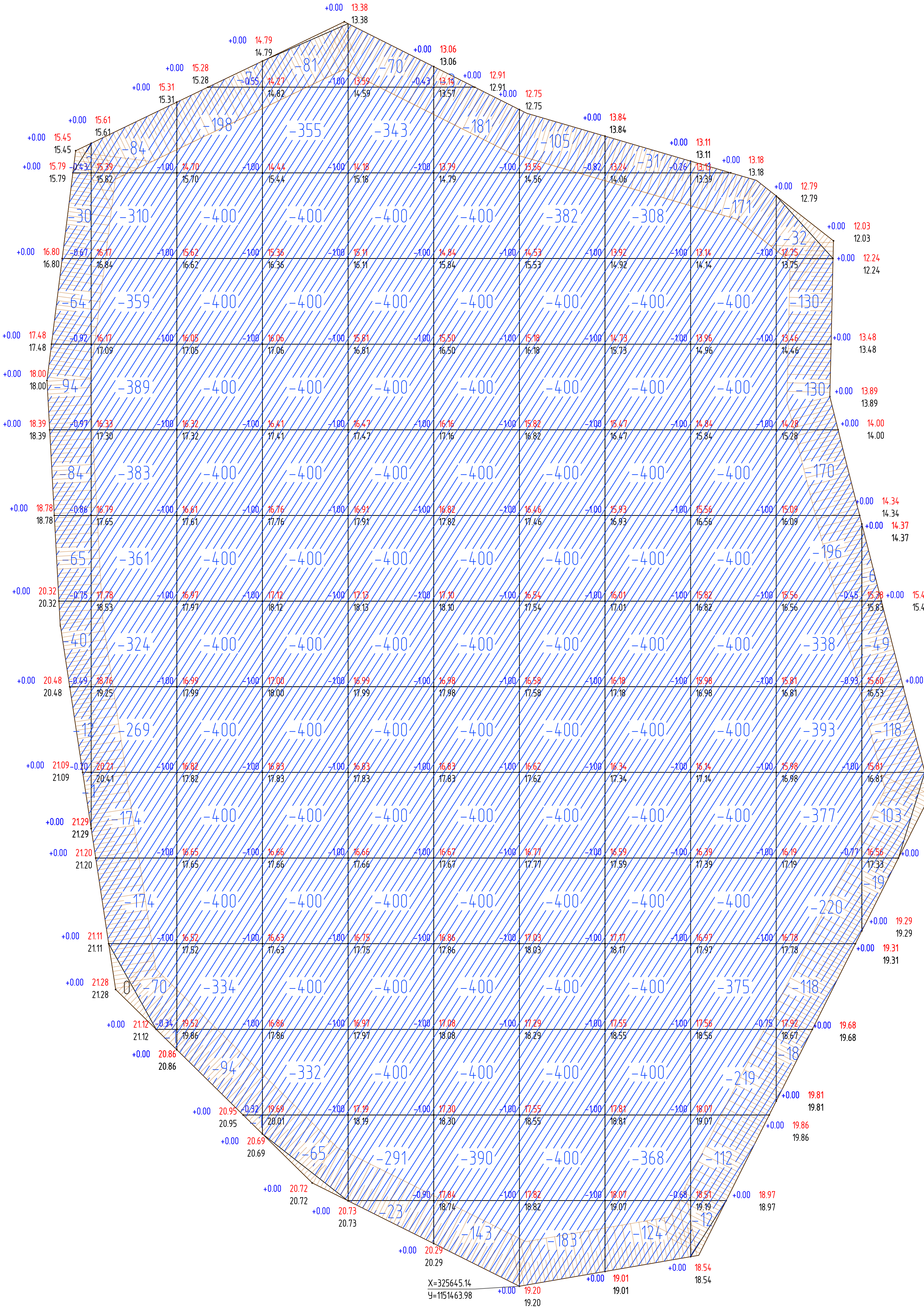
Примечание:
1. Сечение проектных горизонталей 0,1м
2. Заложение откоса выемки 1:4

Примечание:
1. План составлен по материалам изысканий
выполненным в апреле 2022г.
2. Система высот Балтийская.
3. Система координат МСК-39.
4. Сечение рельефа горизонталями через 0,5м.

						2022.40172-ПЗУ2		
						Рекультивация городской скалки твердых коммунальных отходов г. Мамонька Калининградской области		
						Схема планировочной организации земельного участка		
						План организации рельефа. Выемка загрязненного грунта (1:500)		
						000 "Экопроект"		
						Формат А1		

Изм.	Колуч.	Лист	М. док.	Подп.	Дата
Разр.	Мальцева				06.2022
Провер.	Камальдинов				06.2022
И. контр.	Халипов				06.2022
Г.ИП	Камальдинов				06.2022

Стация	Лист	Листов
П	5	



Итого, м3	Насыпь (+)	--	--	--	--	--	--	--	--	--	--	Всего, м3	--
	Выемка (-)	-392	-2898	-4234	-4833	-5127	-5117	-5070	-4831	-4090	-2122		-39009

Общая площадь насыпи = 0 м2

Общая площадь выемки = 45348 м2

Общая площадь 0-области = 151 м2

Общая площадь картограммы = 45500 м2

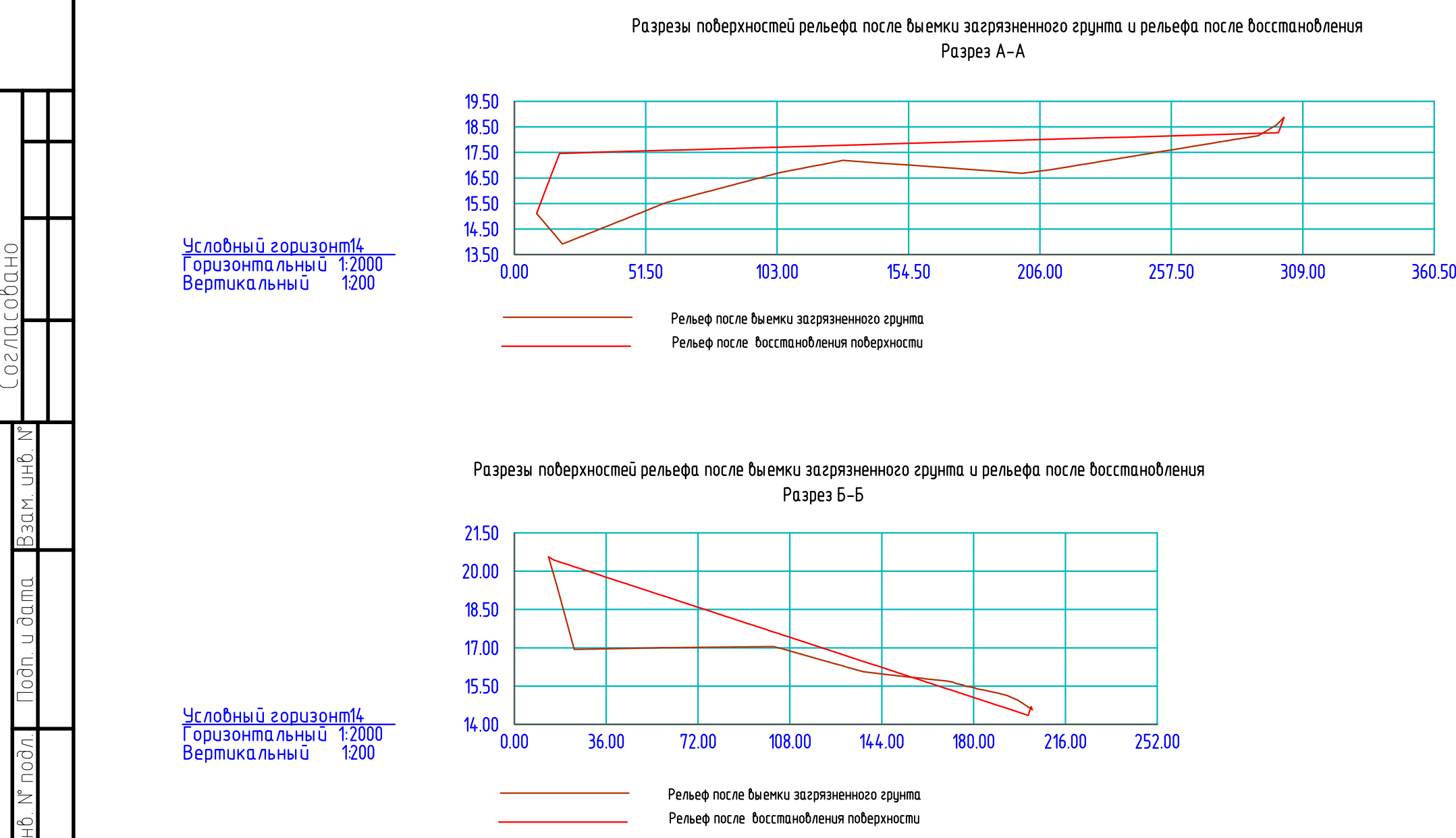
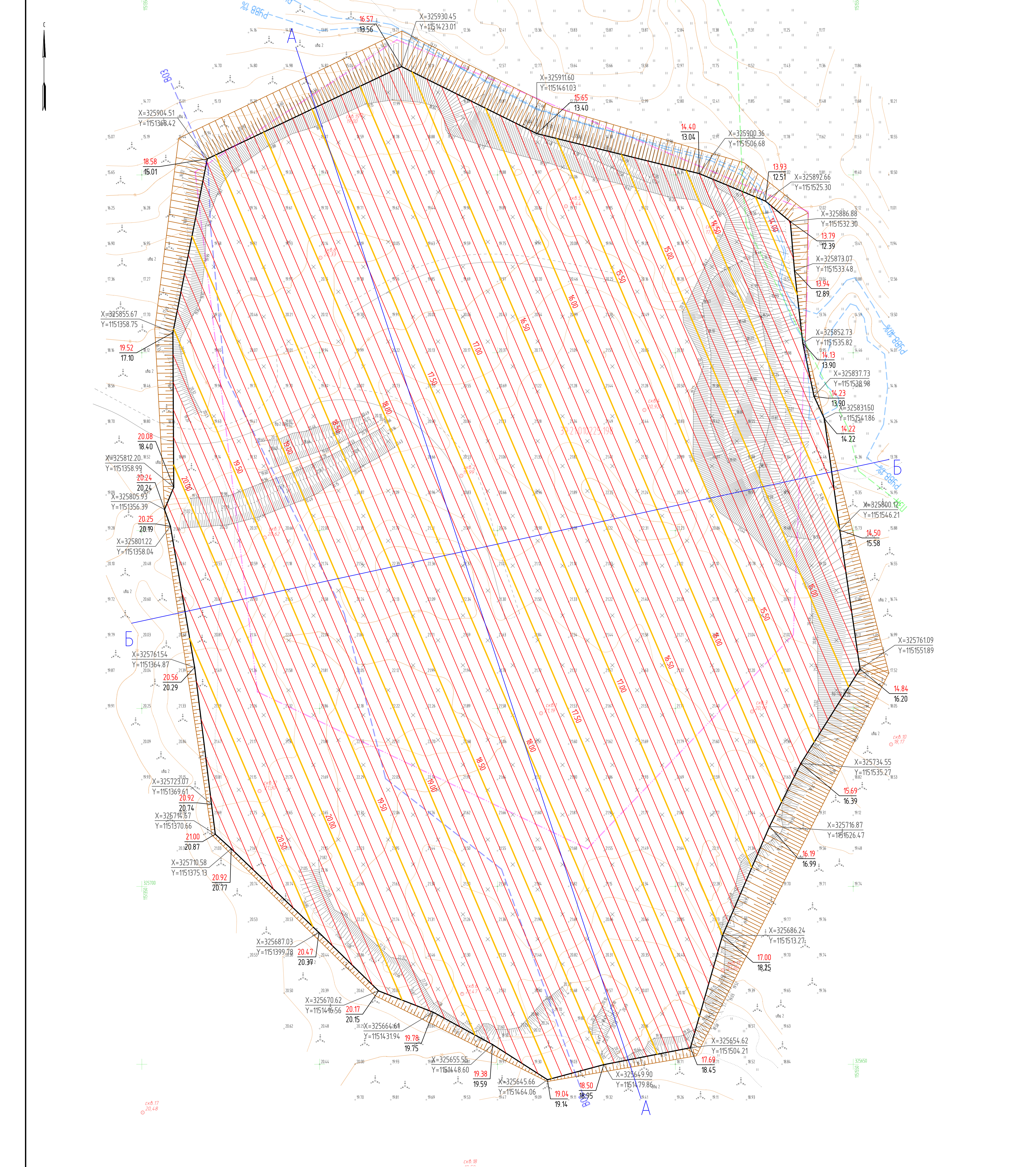
Ведомость объемов земляных масс

Наименование грунта	Количество, м3		Примечание
	Насыпь (+)	Выемка (-)	
1. Грунт планировки территории	-	39 009	
2. Вытесненный грунт, в т.ч. при устройстве:	-	-	
а) подземных частей зданий (сооружений)	-	-	
б) автомобильных покрытий	-	-	
в) ж.д. путей	-	-	
г) подземных сетей	-	-	
д) водопроводных сооружений	-	-	
е) плодородной почвы на участках озеленения	-	-	
3. Грунт для устройства земляного полотна автодорог	-	-	
4. Грунт для устройства земляного полотна ж.д. путей	-	-	
5. Грунт для устройства высоких полов зданий и обвалования сооружений	-	-	
6. Поправка на уплотнение (K=10%)	-	-	
7. Итого:	-	39 009	
8. Загрязненный грунт для вывоза на полигон ТБО	39 009	-	
9. Плодородный грунт, всего, в т.ч.:	-	-	
а) для озеленения территории	-	-	
б) для устройства газонов и парков	-	-	
10. Итого переработаемого грунта	39 009	39 009	

глубина выемки -100
18.07 - красная отметка (отметка поверхности после выемки загрязненного грунта)
19.07 - черная отметка (отметка поверхности после выемки отходов)

1. Разбивку квадратов картограммы (размером 20х20) вести от координаты X=325645.14 Y=1151463.98.
2. План земляных масс выполнен в программе GeotCS.
3. Объем грунта подсчитан между планировочными отметками поверхности после выемки загрязненного грунта и отметками поверхности после выемки отходов.

2022.40172-ПЗ42						Рекультивация городской свалки твердых коммунальных отходов г. Мамоново Калининградской области		
Изм.	Колуч.	Лист	М. док.	Подп.	Дата	Схема планировочной организации земельного участка		
Разраб.	Мальцева				06.2022			
Проверил	Камальдинов				06.2022			
Исполн.	Халипов				06.2022	План земляных масс. Выемка загрязненного грунта (1500)		
Г.И.П.	Камальдинов				06.2022	000 "Экопроект"		



Условные обозначения:

- Граница земельного участка 39-210/0225-198
- Водоохранная зона р.Мамонька
- Прибрежная зона р.Мамонька
- Расчетный уровень высокой воды

Примечание:

- Сечение проектных горизонталей 0,1 м
- Заложение откоса насыпи/выемки 1:3

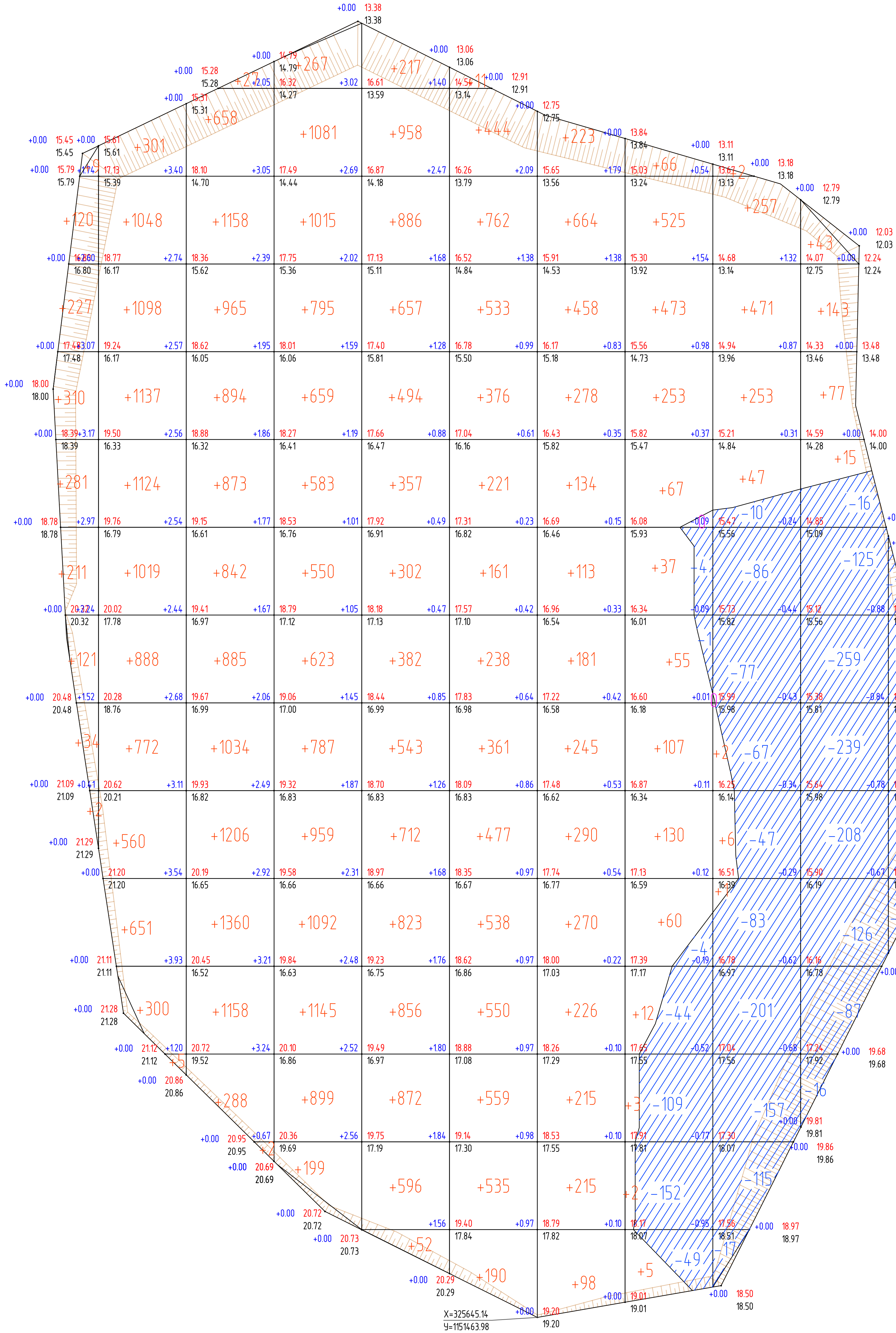
Примечание:

- План составлен по материалам изысканий, выполненных в апреле 2022г.
- Система высот Балтийская.
- Система координат МСК-39.
- Сечение рельефа горизонталями через 0,5 м.

Изм.	Колуч.	Лист	М. док.	Подп.	Дата
Разработ	Мальцева				06.2022
Проверил	Камальдинов				06.2022
Н. контр.	Халипов				06.2022
Г.ИП	Камальдинов				06.2022

2022.40172-ПЗ42		
Рекультивация городской свалки твердых коммунальных отходов г. Мамонька Калининградской области		
Схема планировочной организации земельного участка		
Стация	Лист	Листов
П	7	
План организации рельефа. Восстановление поверхности (1500)		
000 "Экопроект"		

Формат А1



Итого, м3	Насыпь (+)	+1315	+8903	+11350	+10654	+8707	+5956	+3610	+1795	+1039	+278	--	Всего, м3	+53607
	Выемка (-)	--	--	--	--	--	--	--	-363	-860	-1076	-276		-2575

Общая площадь насыпи = 37748 м2

Общая площадь выемки = 7622 м2

Общая площадь 0-области = 129 м2

Общая площадь картограммы = 45500 м2

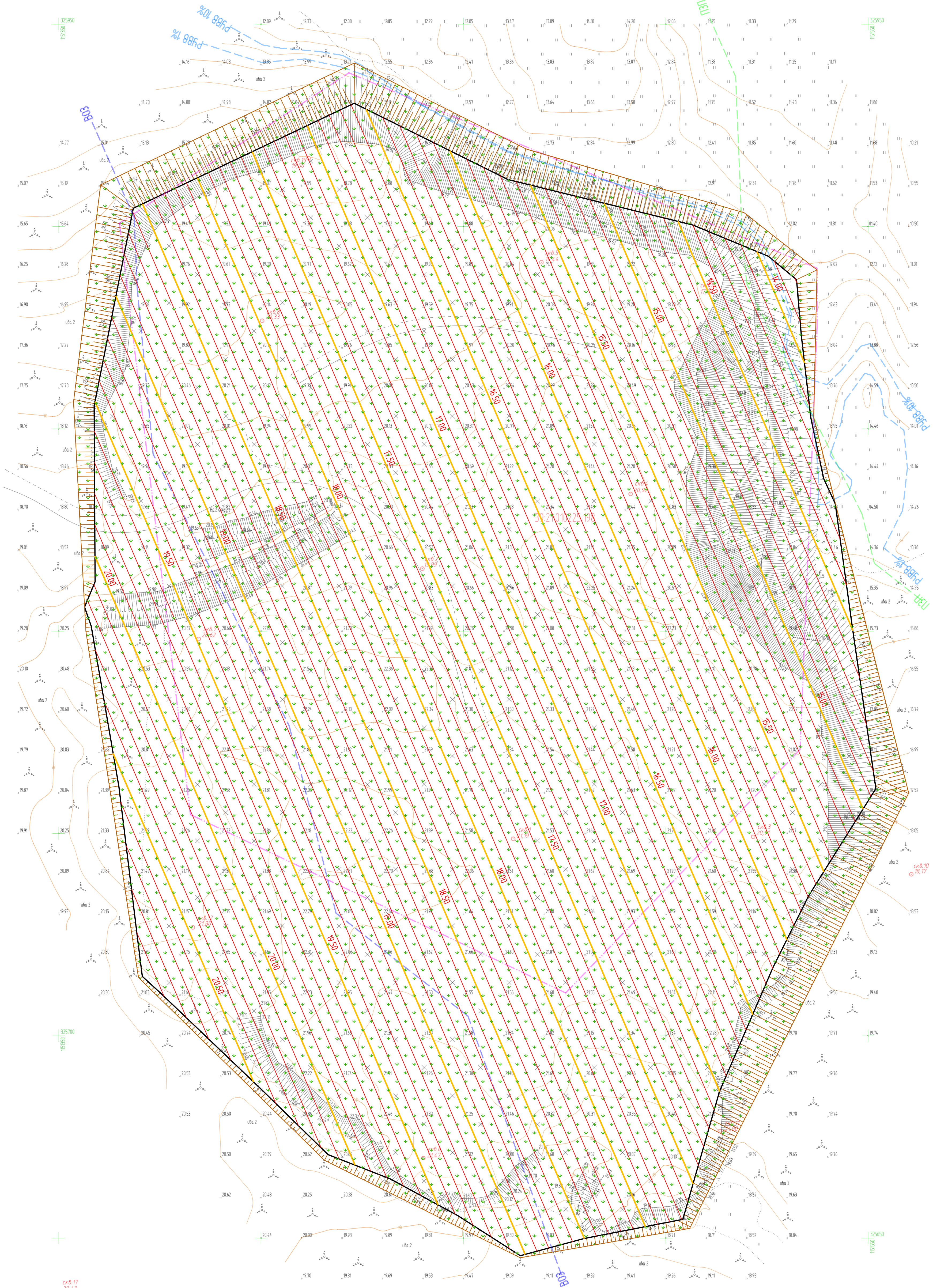
Ведомость объемов земляных масс

Наименование грунта	Количество, м3		Примечание
	Насыпь (+)	Выемка (-)	
1. Грунт планировки территории	53 607	2 575	
2. Вытесненный грунт, в т.ч. при устройстве:	-	9 257	
а) плодородного слоя из торфа толщиной 0,2 м	-	(9257)	
б) асфальтовых покрытий	-	-	
в) ж.д. путей	-	-	
г) подземных сетей	-	-	
д) водопроводных сооружений	-	-	
е) плодородной почвы на участках озеленения	-	-	
3. Грунт для устройства земляного полотна автодорог	-	-	
4. Грунт для устройства земляного полотна ж.д. путей	-	-	
5. Грунт для устройства высоких полов зданий и оборудования сооружений	-	-	
6. Поправка на уплотнение (K=10%)	5 361	-	
7. Итого:	58 968	11 832	
8. Недостаток грунта	-	47 136	
9. Плодородный грунт, всего, в т.ч.:	9 257	9 257	
а) используемый для озеленения территории	9 257	-	
б) недостаток плодородного грунта	-	9 257	
10. Итого переработанного грунта	68 225	68 225	

Высота насыпи +176 18.62 - красная отметка (отметка поверхности после восстановления)
-16.86 - черная отметка (отметка поверхности после выемки загрязненного грунта)

- Разбивку квадратов картограммы (размером 20х20) вести от координаты X=325645.14 Y=1151463.98.
- План земляных масс выполнен в программе GeoPICS.
- Объем грунта подсчитан между планировочными отметками поверхности после восстановления и отметками поверхности после выемки загрязненного грунта.

2022.40172-ПЗ42						Рекультивация городской свалки твердых коммунальных отходов г. Мамоново Калининградской области		
Изм.	Колуч.	Лист	М. док.	Подп.	Дата	Схема планировочной организации земельного участка		
Разработ	Мальцева				06.2022			
Проверил	Камальдинов				06.2022	План земляных масс. Выемка загрязненного грунта (1500)		
Н.контр.	Халипов				06.2022			
ГИП	Камальдинов				06.2022	000 "Экопроект"		



Ведомость элементов озеленения

Условное обозначение	Наименование	Ед. изм.	Количество	Примечание
	Посев трав	м2	45 500	46 283 с учетом откосов

Условные обозначения:

- Граница земельного участка 39:01:00225:198
- Водоохранная зона р.Мамонька
- Прибрежная зона р.Мамонька
- Расчетный уровень высокой воды

Примечание:

- Сечение проектных горизонталей 0,1м
- Заложение откоса насыпи/выемки 1:3

- Примечание:
- План составлен по материалам изысканий, выполненных в апреле 2022г.
 - Система высот Балтийская.
 - Система координат МСК-39.
 - Сечение рельефа горизонталями через 0,5м.

2022.40172-ПЗУ2					
Рекультивация городской свалки твердых коммунальных отходов г. Мамонька Калининградской области					
Изм.	Колуч.	Лист	М. док.	Подп.	Дата
Разработ	Мальцева				06.2022
Проверил	Камальдинов				06.2022
Схема планировочной организации земельного участка					
План благоустройства территории (1500)					
Н. контр.	Халипов				06.2022
ГИП	Камальдинов				06.2022
000 "Экопроект"					Лист 9