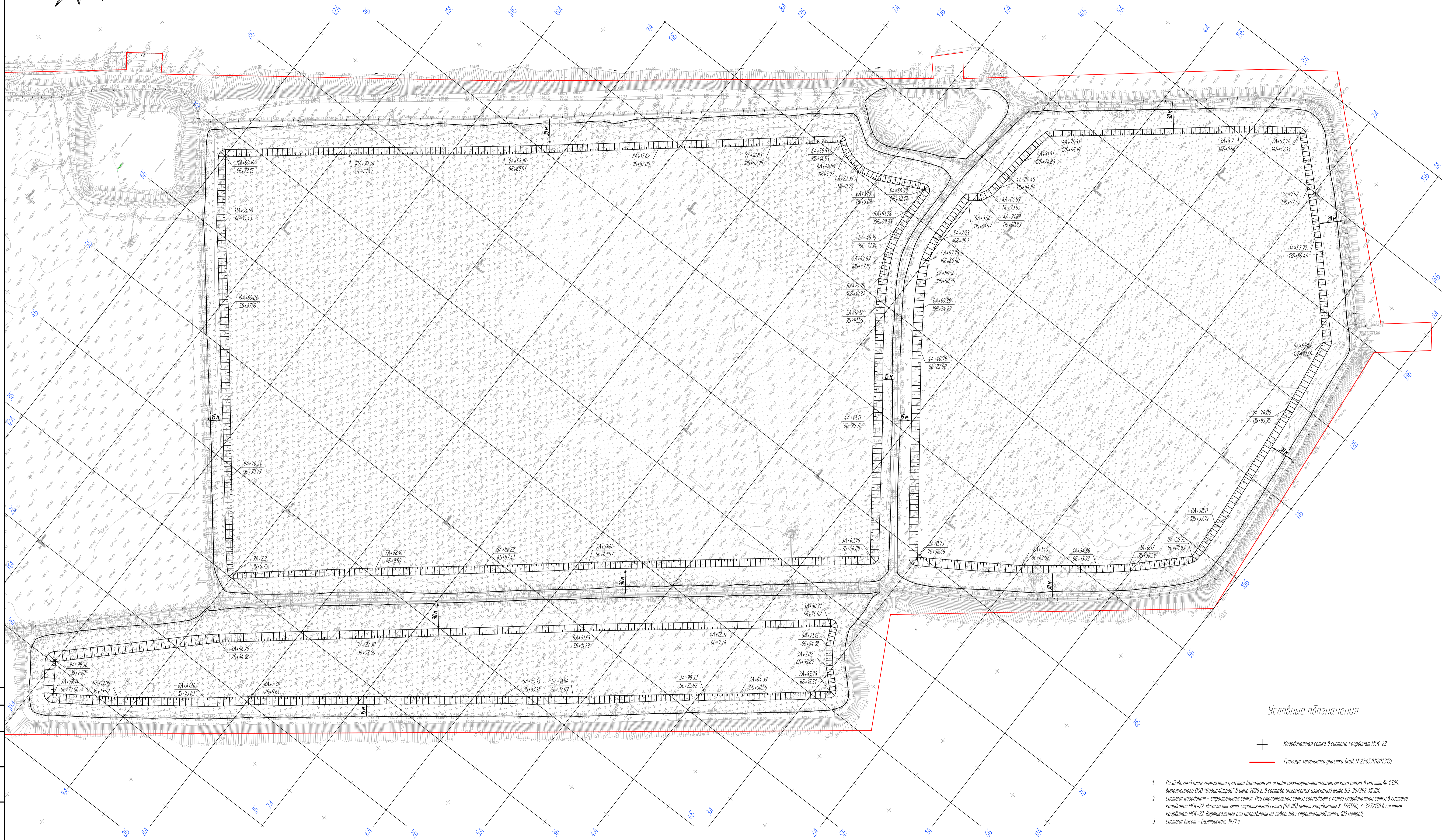
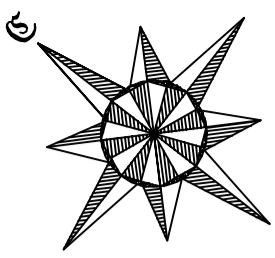


Инв. № подл.	
Подп. и дата	
Взам. инв. №	

Условные обозначения

- - Граница земельного участка (кад. № 22:65:011201:313)
- - - - Граница СЗЗ
- - Граница участка рекультивации
- Золотовал филиала АО «Барнаульская генерация» - «Бийскэнерго»
- Промпредприятия
- Жилая зона
- Филиал АО «Барнаульская генерация» - «Бийскэнерго»
- Водоохранная зона р. Бия (200 м) и болота Волчье (50 м)

						БЗ-21/933-ПЗУ					
						Проект рекультивации выведенной из эксплуатации секций №1, №2, №3а золотовала филиала АО «Барнаульская генерация» - «Бийскэнерго»					
Изм.	Кол. уч.	Лист	№ док.	Подп.	Дата	Секции №1, №2, №3а золотовала филиала АО «Барнаульская генерация» - «Бийскэнерго»	Стадия	Лист	Листов		
Разработал	Фролов А. А.			<i>Фрол</i>			П	1	6		
Проверил	Хабидулина Е.А.			<i>Хади</i>							
ГИП	Грачёва Л. Г.			<i>Грач</i>							
						Ситуационный план. М 1:20000	ООО «СибЭко», г. Кемерово				
Н. контр.	Князев В. И.			<i>Князев</i>							



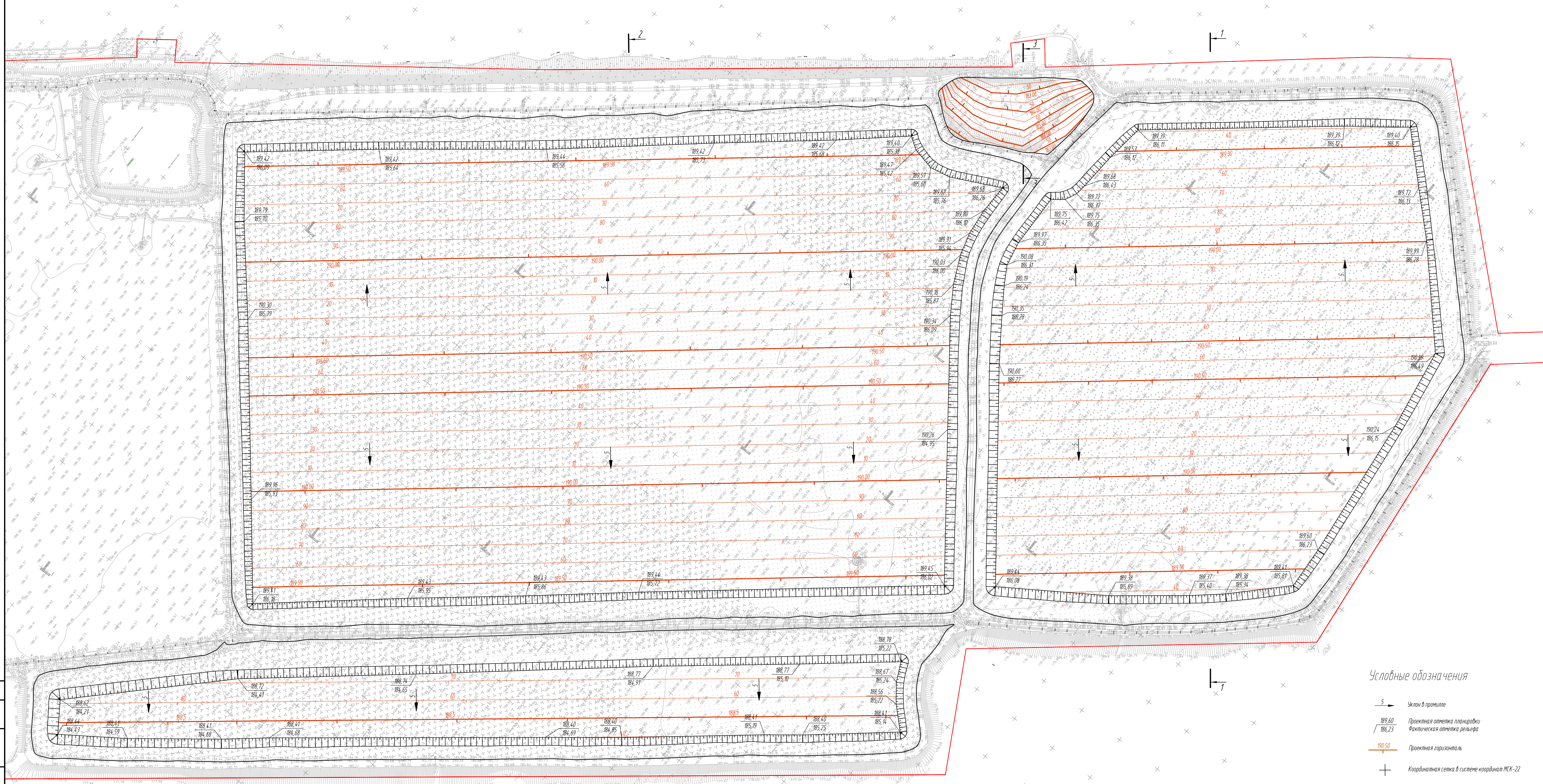
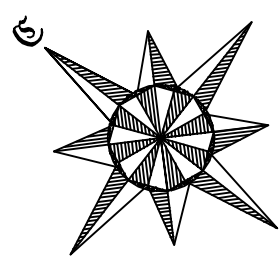
Условные обозначения

- Координатная сетка в системе координат МК-22
- Граница земельного участка (кад. № 22:65:012013:33)

1. Разбивочный план земельного участка выполнен на основе инженерно-топографического плана в масштабе 1:500, выполненного ООО "ВидеоЛайв" в июне 2020 г. в составе инженерных изысканий шифр БЗ-20/392-И.Д.И.
2. Система координат - строительная сетка. Оси строительной сетки совпадают с осями координатной сетки в системе координат МК-22. Начало отсчета строительной сетки (1А,1Б) имеет координаты X=505500, Y=3272150 в системе координат МК-22. Вертикальные оси направлены на север. Шаг строительной сетки 100 метров.
3. Система высот - Балтийская, 1977 г.

Имя, И.Ф. Подпись и дата

<b>БЗ-21/933-ПЗУ</b>					
Проект рекультивации выведенной из эксплуатации секций №1, №2, №3а золотобла филиала АО «Барнаульская генерация» - «Бийскэнерго»					
Изм.	Кол. изм.	Лист	№ док.	Подп.	Дата
Разработал	Фролов А. А.	Проверил	Хайбуллин Е.А.	Гип	Гричева Л. Г.
Секции №1, №2, №3а золотобла филиала АО «Барнаульская генерация» - «Бийскэнерго»			Стадия	Лист	Листов
			П	2	
Разбивочный план М 1:2000					ООО "СибЭко", г. Кемерово
И. контр.	Князев В. И.				



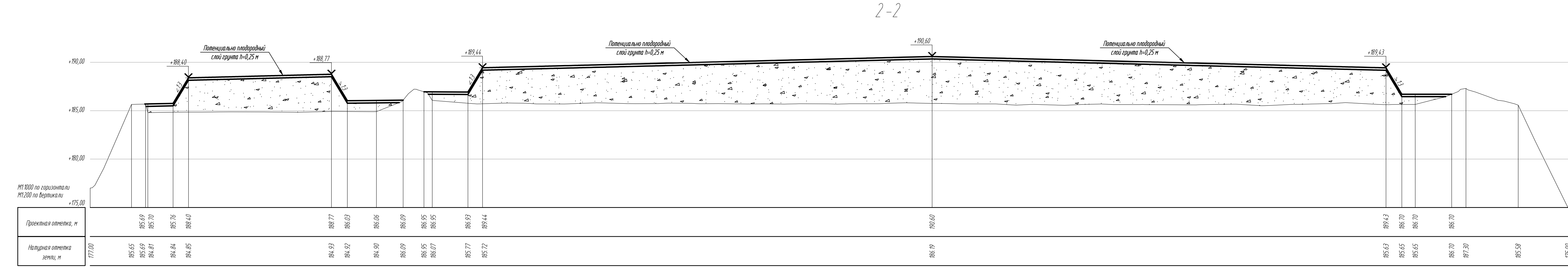
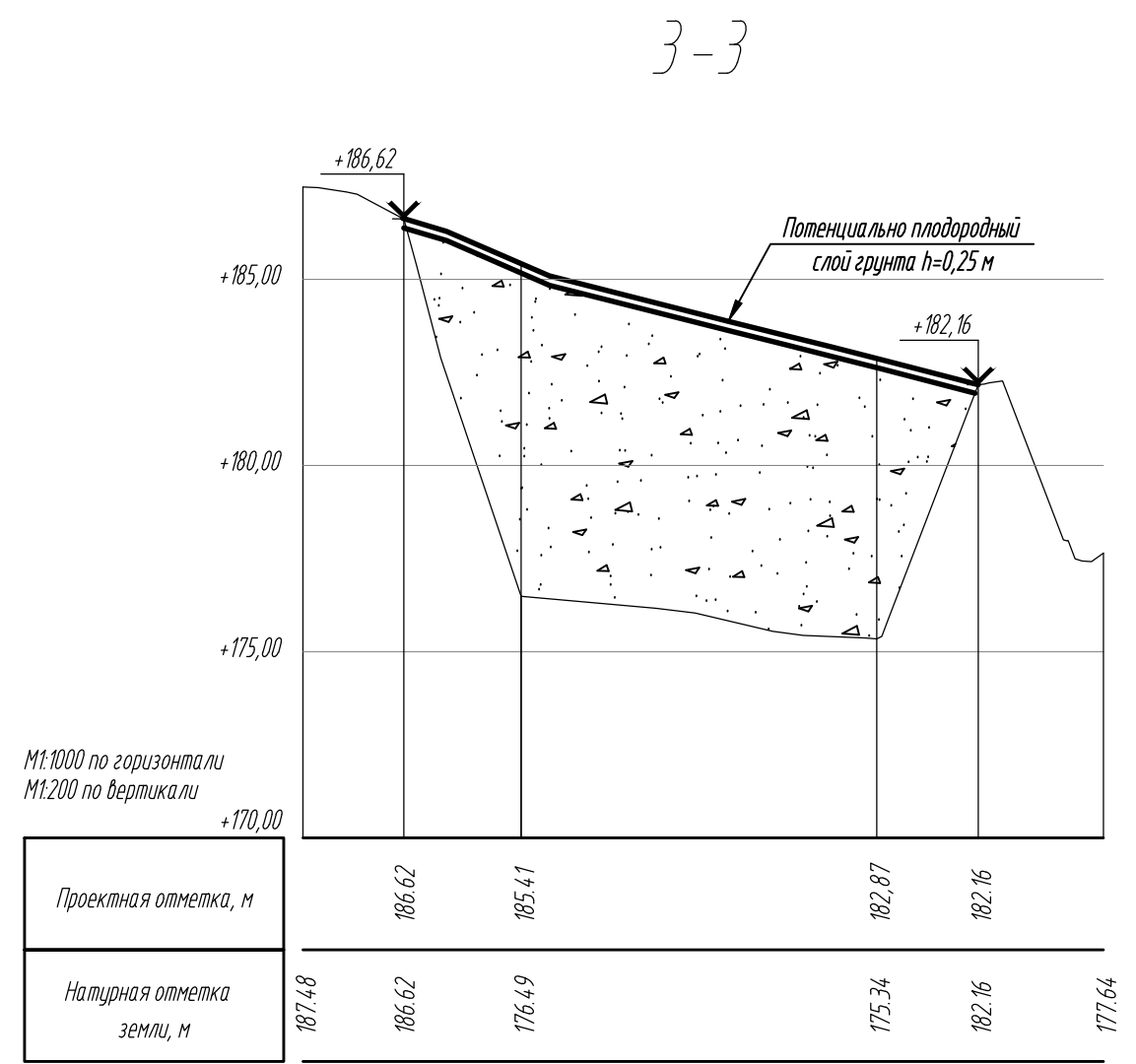
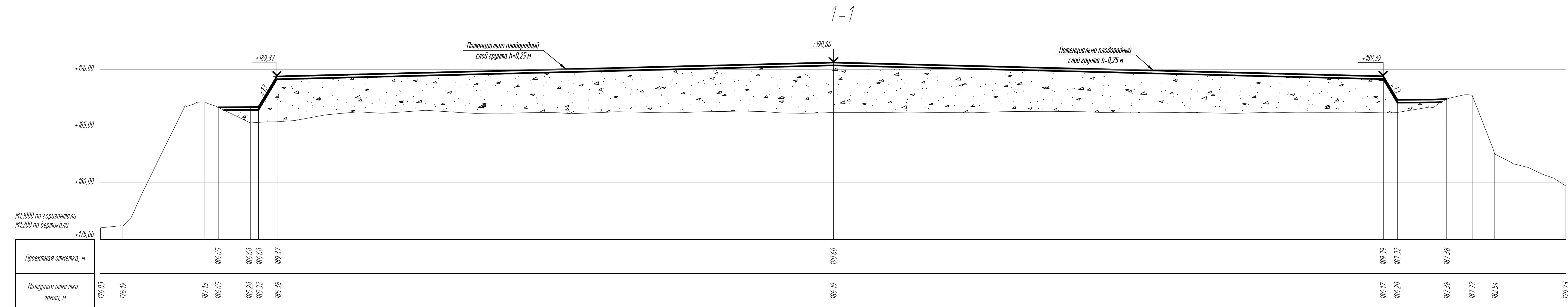
Условные обозначения

- 5 Уклон в планировке
- 189.60 Проектная отметка планировки
- 186.23 Фактическая отметка рельефа
- 190.50 Проектная горизонталь
- + Координатная сетка в системе координат МСК-22
- Граница земельного участка (код № 22.65.01201318)

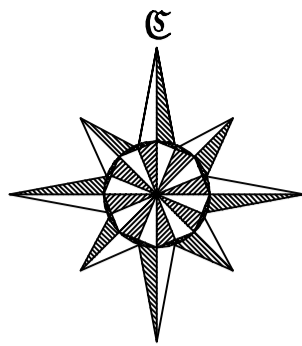
- 1 План организации рельефа земельного участка выполнен на основе инженерно-топографического плана в масштабе 1:500, выполненного ООО "Видаль.Профи" в июне 2020 г. в системе инженерных координат шифр БЗ-20/392-И. ДИ.
- 2 Система высот - Балтийская, 1977 г.
- 3 Заложение наружных откосов насыпей составляет 1:3.
- 4 Отсыпку площадей между насыпями ЭОМ и гребнями существующих ограждений дамб секций производить до отметок гребней этих дамб (см. разрез 1-1, 2-2).
- 5 Недействующий отстойный пруд секции М1 засыпать до существующих отметок ограждений дамб пруда (см. разрез 3-3).

БЗ-21/933-ПЗУ					
Проект рекультивации выведенной из эксплуатации секций №1, №2, №3а золотавла филиала АО «Барнаульская генерация» - «Бийскэнерго»					
Изм.	Кол. изм.	Лист	№ док.	Подп.	Дата
Разработал	Фролов А. А.	Проверил	Хабаровкина Е. А.	Гричева Л. Г.	
Ген. пр.		И. контр.	Князев В. И.		
План организации рельефа. М 1:2000				Стадия	Лист
Секции №1, №2, №3а золотавла филиала АО «Барнаульская генерация» - «Бийскэнерго»				П	3
ООО «СибЭко», г. Кемерово					

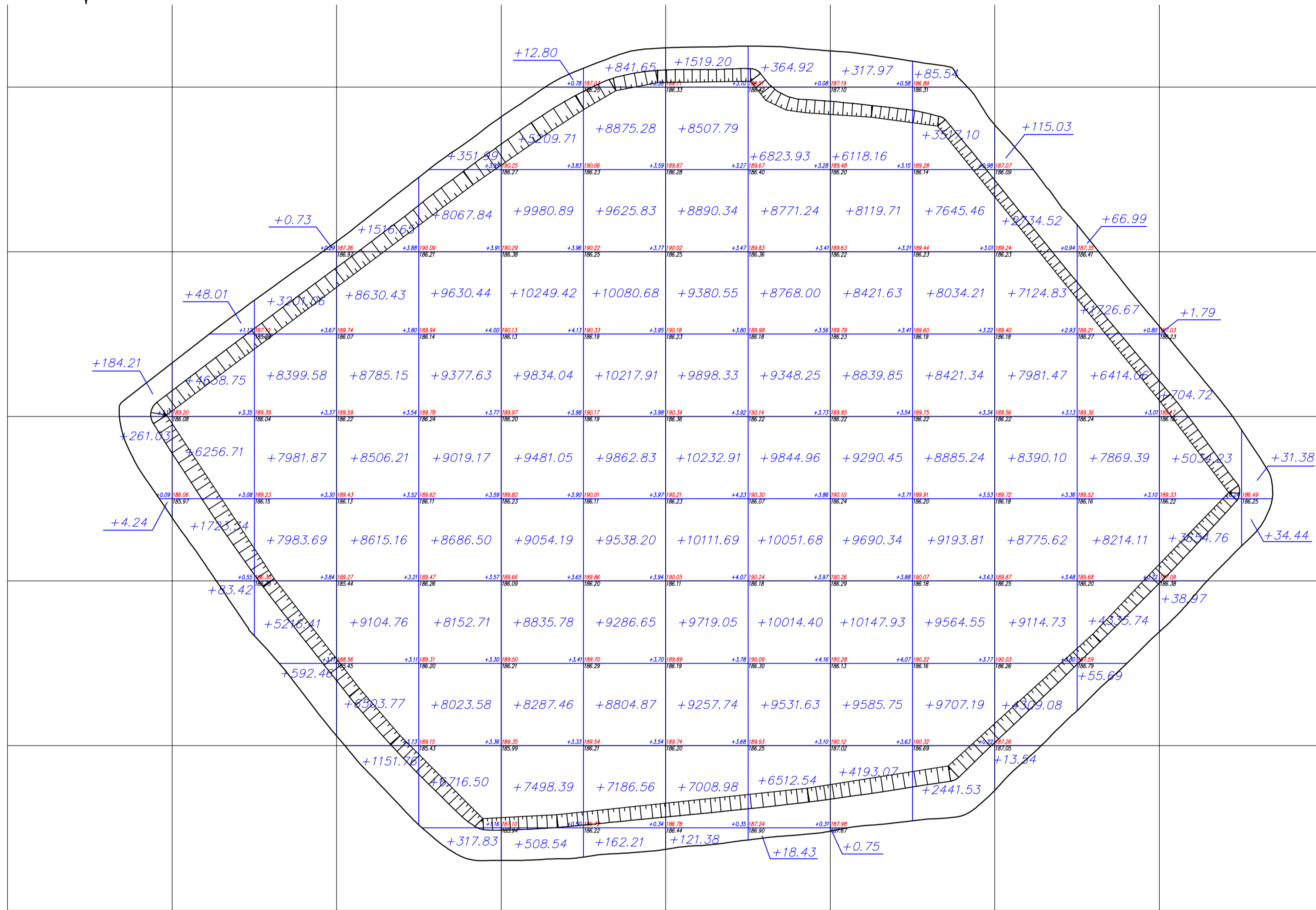
Имя, И. подп., Подп. и дата, Взам. инв. №



БЭ-21/933-ПЗУ							
Проект рекультивации выведенной из эксплуатации секций №1, №2, №3а золотвала филиала АО «Барнаульская генерация» - «Бийскэнерго»							
Изм.	Кол. уч.	Лист	№ док.	Подп.	Дата		
Разработал	Фролов А. А.	Проверил	Хайдуллина Е.А.	ГИП	Грачева Л.Г.		
Н. контр.	Князев В. И.						
Секции №1, №2, №3а золотвала филиала АО «Барнаульская генерация» - «Бийскэнерго»					Стадия	Лист	Листов
Разрез 1-1, 2-2, 3-3					П	4	000 "СибЭко", г. Кемерово



Секция №1



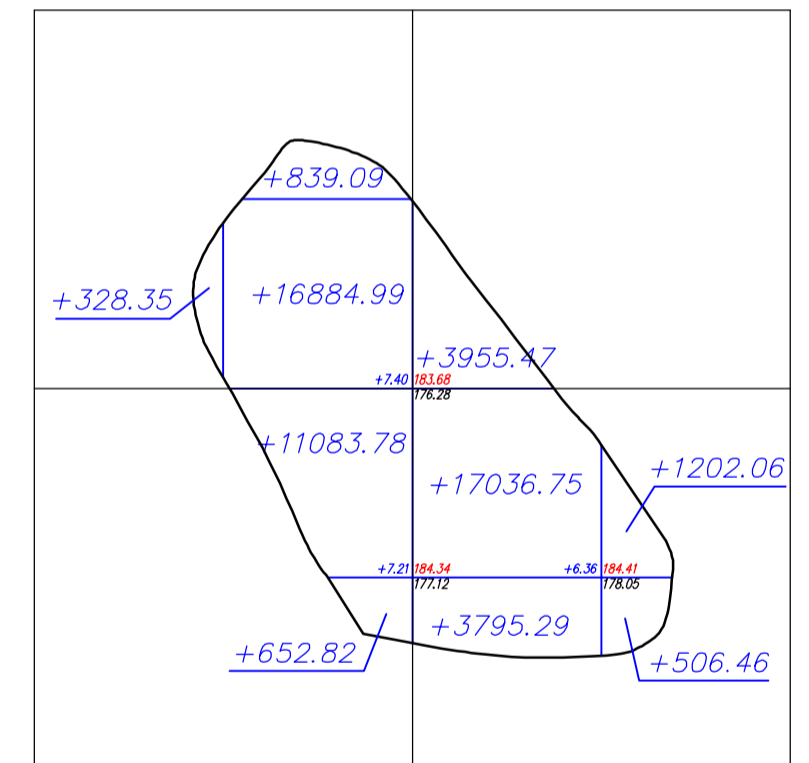
Ведомость объемов земляных масс

Наименование грунта	Количество, м³		Примечание
	Секция №1		
	Насыпь (+)	Выемка (-)	
1. Грунт планировки территории	724829,9	-	
2. Поправка на уплотнение	36241,5	-	
Всего пригодного грунта	761071,4	-	
3. Недостаток пригодного грунта	-	761071,4	
4. Грунт, подлежащий удалению с территории	-	-	
Итого перерабатываемого грунта	761071,4	761071,4	

Ведомость объемов земляных масс

Наименование грунта	Количество, м³		Примечание
	Недействующий отстойный пруд секции №1		
	Насыпь (+)	Выемка (-)	
1. Грунт планировки территории	56285	-	
2. Поправка на уплотнение	2814,3	-	
Всего пригодного грунта	59099,3	-	
3. Недостаток пригодного грунта	-	59099,3	
4. Грунт, подлежащий удалению с территории	-	-	
Итого перерабатываемого грунта	59099,3	59099,3	

Недействующий отстойный пруд секции №1

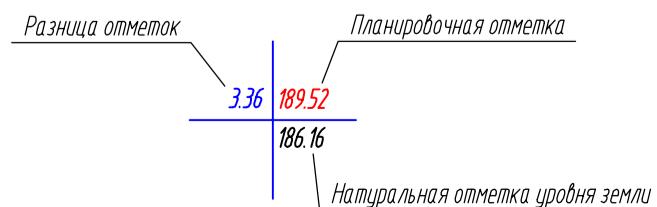


Итого, м³	Насыпь (+)				Выемка (-)				Всего, м³
	328,3	29460,7	24787,5	17085	0,0	0,0	0,0	0,0	
Итого, м³	328,3	29460,7	24787,5	17085	0,0	0,0	0,0	0,0	56285,0
Итого, м³	0,0	0,0	0,0	0,0	0,0	0,0	0,0	0,0	0,0

Итого, м³	Насыпь (+)															Всего, м³
	4495	12750,2	33375,8	52813,9	68344,2	78952,3	84482,7	84648,0	80050,0	74725,6	67496,0	48558,9	28682,7	9434,5	65,8	
Итого, м³	4495	12750,2	33375,8	52813,9	68344,2	78952,3	84482,7	84648,0	80050,0	74725,6	67496,0	48558,9	28682,7	9434,5	65,8	724829,9
Итого, м³	0,0	0,0	0,0	0,0	0,0	0,0	0,0	0,0	0,0	0,0	0,0	0,0	0,0	0,0	0,0	0,0

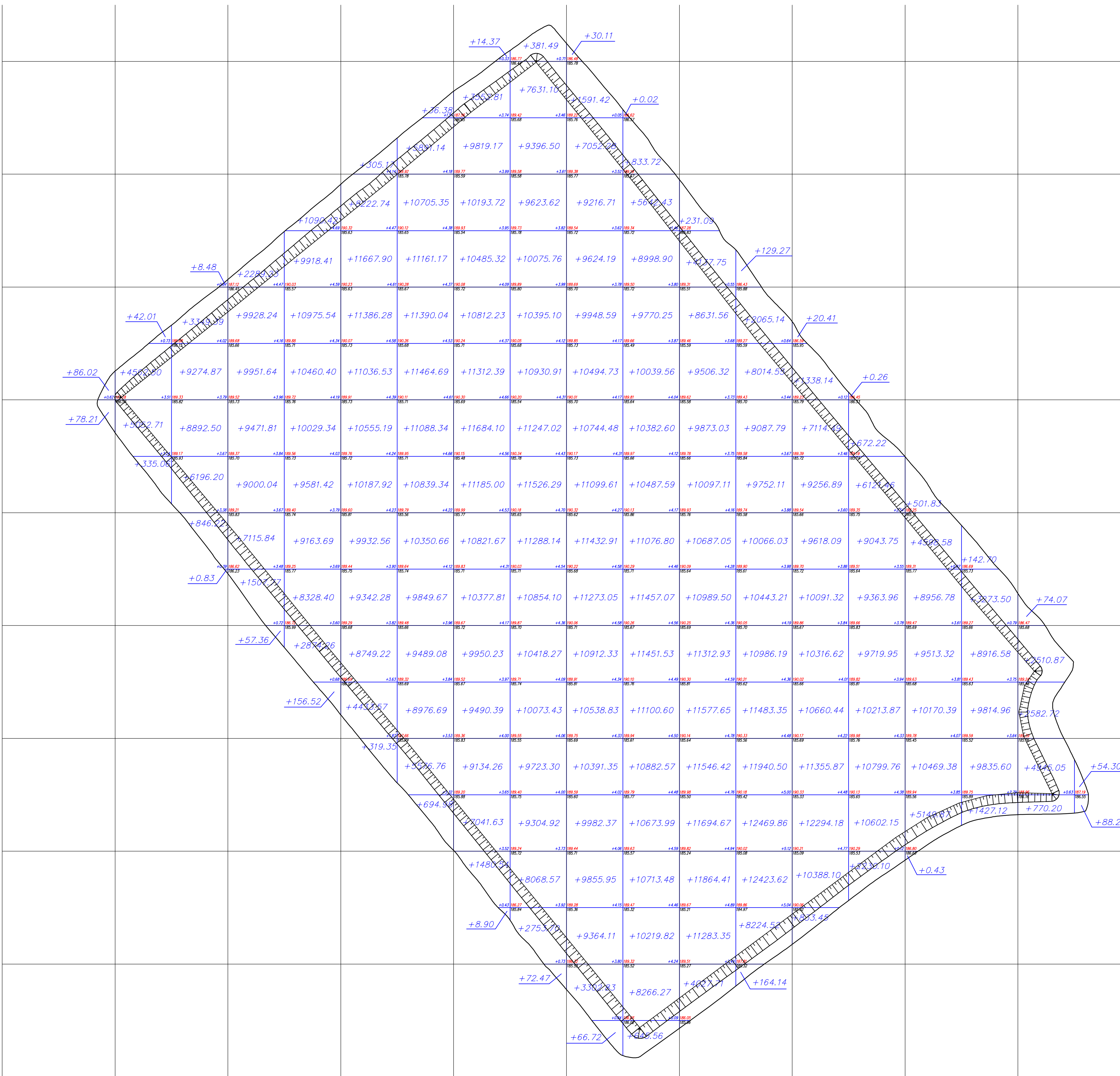
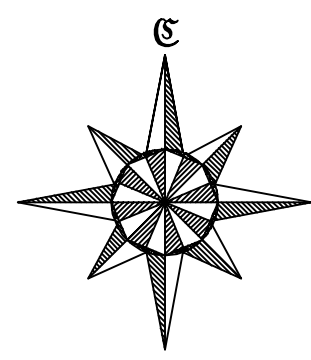
Условные обозначения

Наименование	Обозначение
1. Выемка	
2. Насыпь	



1. Система координат - строительная сетка. Оси строительной сетки совпадают с осями координатной сетки в системе координат МСК-22. Начало отсчета строительной сетки (ОА,ОБ) имеет координаты X=505500, Y=3272150 в системе координат МСК-22. Вертикальные оси направлены на север. Шаг строительной сетки 100 метров;
2. Система высот - Балтийская, 1977 г.;
3. Подсчет объемов выполнен методом квадратов;
4. Шаг условной сетки квадратов - 50 метров;
5. План земляных масс выполнен без учета объема материала, используемого на устройство потенциально плодородного слоя грунта мощностью 0,25 м. Объем материала для устройства потенциально плодородного слоя грунта:
  - для секции №1 - 59698 м³;
  - для недействующего отстойного пруда секции №1 - 2563 м³.

БЗ-21/933-ПЗУ						
Проект рекультивации выведенной из эксплуатации секций №1, №2, №3а золоотвала филиала АО «Барнаульская генерация» - «Бийскэнерго»						
Изм.	Кол. уч.	Лист	№ док.	Подп.	Дата	
Разработал	Фролов А. А.			Фролов		
Проверил	Хайдуллина Е.А.			Хайдуллина		
ГИП	Грачева Л. Г.			Грачева		
Н. контр.	Князев В. И.			Князев		
Секции №1 золоотвала филиала АО «Барнаульская генерация» - «Бийскэнерго»				Стадия	Лист	Листов
План земляных масс М 1:2000				П	5	
				ООО «СибЭко», г. Кемерово		

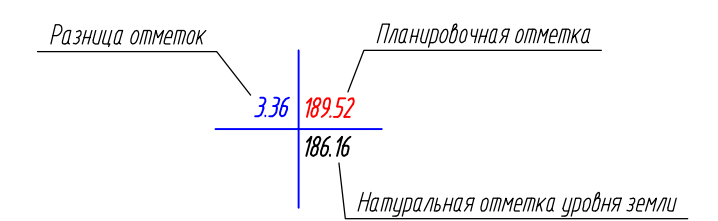


Ведомость объемов земляных масс

Наименование грунта	Количество, м³		Примечание
	Насыпь (+)	Выемка (-)	
1 Грунт планировки территории	1485536,8	-	
2 Поправка на уплотнение	74276,8	-	
Всего пригодного грунта	1559813,6	-	
3 Недостаток пригодного грунта	-	1559813,6	
4 Грунт, подлежащий удалению с территории	-	-	
Итого перерабатываемого грунта	1559813,6	1559813,6	

Условные обозначения

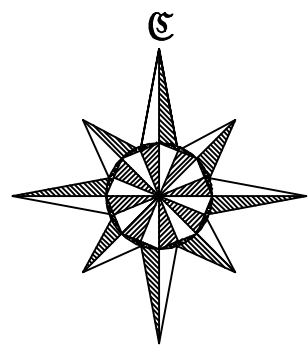
Наименование	Обозначение
1 Выемка	
2 Насыпь	



1. Система координат - строительная сетка. Оси строительной сетки совпадают с осями координатной сетки в системе координат МСК-22. Начало отсчета строительной сетки (0А,0В) имеет координаты X=505500, Y=327250 в системе координат МСК-22. Вертикальные оси направлены на север. Шаг строительной сетки 100 метров.
2. Система высот - Балтийская, 1977 г.
3. Подсчет объемов выполнен методом кубитров.
4. Шаг условной сетки кубитров - 50 метров.
5. План земляных масс выполнен без учета объема материала, используемого на устройство потенциально плодородного слоя грунта мощностью 0,25 м. Объем материала для устройства потенциально плодородного слоя грунта - 33493 м³.

Колонка	Насыпь (+)	Выемка (-)	Колонка	Насыпь (+)	Выемка (-)	Колонка	Насыпь (+)	Выемка (-)	Колонка	Насыпь (+)	Выемка (-)	Колонка	Насыпь (+)	Выемка (-)	Колонка	Насыпь (+)	Выемка (-)	Колонка	Насыпь (+)	Выемка (-)	Итого																																						
1	+164,2	0,0	2	+9992,3	0,0	3	+28568,5	0,0	4	+49321,9	0,0	5	+72578,4	0,0	6	+96198,7	0,0	7	+117541,3	0,0	8	+137364,5	0,0	9	+153764,7	0,0	10	+156922,6	0,0	11	+152642,8	0,0	12	+137460,6	0,0	13	+117250,3	0,0	14	+93288,0	0,0	15	+68767,5	0,0	16	+49360,6	0,0	17	+33410,5	0,0	18	+10882,9	0,0	19	+142,6	0,0	20	+1485536,8	0,0

БЭ-21/933-ПЗУ												
Проект рекультивации выведенной из эксплуатации секций №1, №2 золотвала филиала АО «Барнаульская генерация» - «Бийскэнерго»												
Изм.	Кол. изм.	Лист	№ док.	Прод.	Дата	Секция №2 золотвала филиала АО «Барнаульская генерация» - «Бийскэнерго»				Стадия	Лист	Листов
Разработал	Фролов А. А.	Проверил	Хабарова Е. А.	Гричева Л. Г.					П	6		
План земляных масс. М 1:2000										ООО «СибЭко», г. Кемерово		
Н. контр.	Князев В. И.											

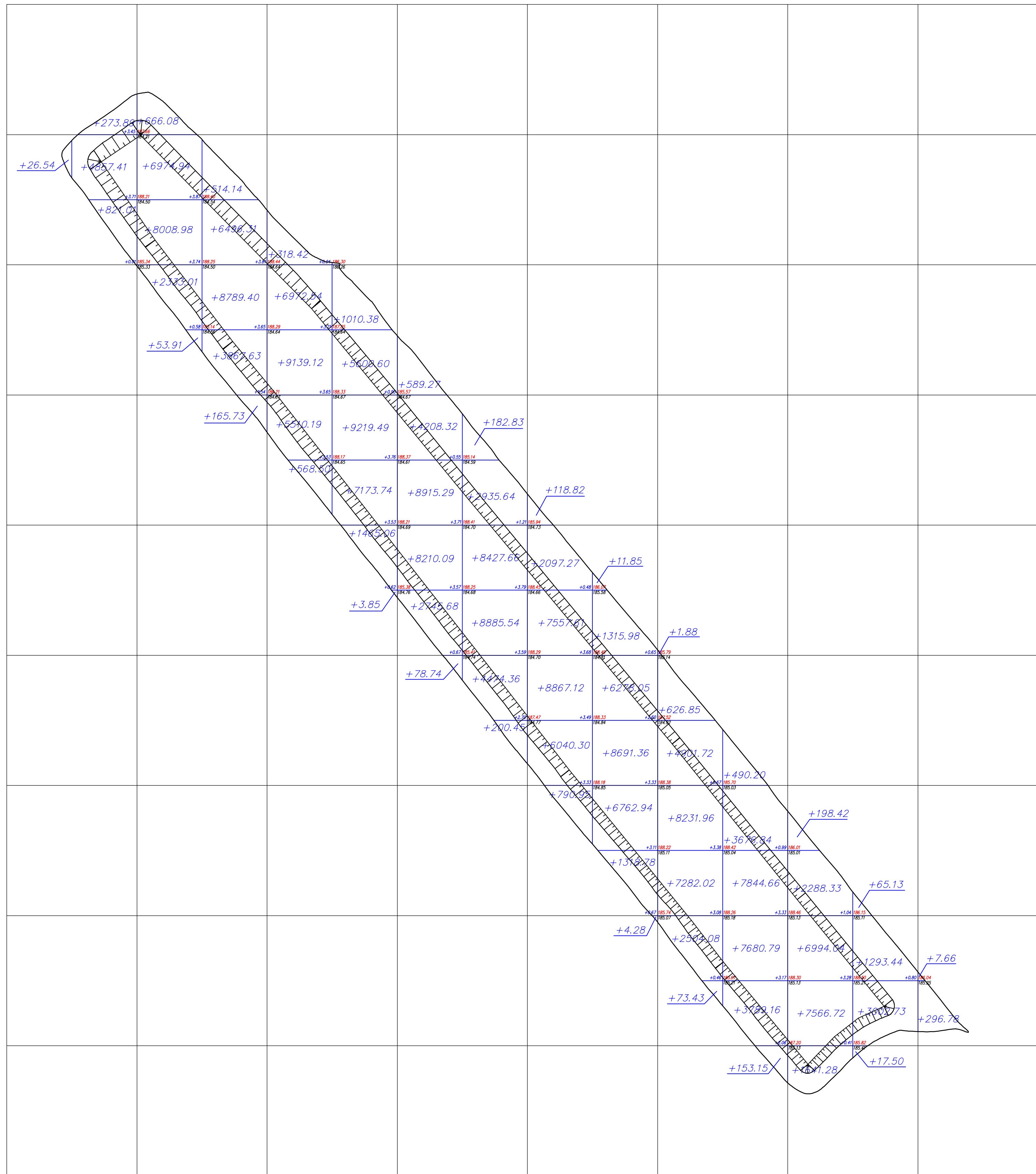
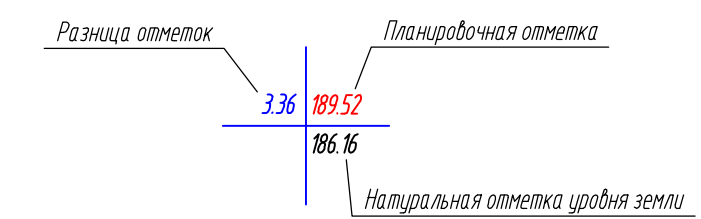


Ведомость объемов земляных масс

Наименование грунта	Количество, м³		Примечание
	Секция №3а		
	Насыль (+)	Выемка (-)	
1. Грунт планировки территории	26168,8	-	
2. Поправка на уплотнение	13058,4	-	
Всего пригодного грунта	274227,2	-	
3. Недостаток пригодного грунта	-	274227,2	
4. Грунт, подлежащий удалению с территории	-	-	
Итого перерабатываемого грунта	274227,2	274227,2	

Условные обозначения

Наименование	Обозначение
1. Выемка	
2. Насыль	



Итого, м³	Насыль (+)	Выемка (-)	26,5	5952,3	8036,9	19833,2	22508,8	24473,1	24747,4	25106,5	25472,1	24383,2	23621,9	23634,8	98688,8	4378,8	304,4	26168,8
			0,0	0,0	0,0	0,0	0,0	0,0	0,0	0,0	0,0	0,0	0,0	0,0	0,0	0,0	0,0	0,0

1. Система координат - строительная сетка. Оси строительной сетки совпадают с осями координатной сетки в системе координат МСК-22. Начало отсчета строительной сетки (0А,0Б) имеет координаты X=505500, Y=327250 в системе координат МСК-22. Вертикальные оси направлены на север. Шаг строительной сетки 100 метров.
2. Система высот - Балтийская, 1977 г.
3. Подсчет объемов выполнен методом кубитов.
4. Шаг условной сетки кубитов - 50 метров.
5. План земляных масс выполнен без учета объема материала, используемого на устройство потенциально плодородного слоя грунта мощностью 0,25 м. Объем материала для устройства потенциально плодородного слоя грунта - 28845 м³.

БЗ-21/933-ПЗУ												
Проект рекультивации выведенной из эксплуатации секций №1, №2, №3а золотвала филиала АО «Барнаулская генерация» - «Бийскэнерго»												
Изм.	Кол. изм.	Лист	№ док.	Подп.	Дата	Секция №3а золотвала филиала АО «Барнаулская генерация» - «Бийскэнерго»				Стадия	Лист	Листов
Разработал	Фролов А. А.	Проверил	Хабдуллин Е. А.	Ген. Дир.						П	7	
ГИП	Гричева Л. Г.											
План земляных масс. М 1:2000										ООО «СибЭко», г. Кемерово		
Н. контр.	Князев В. И.											

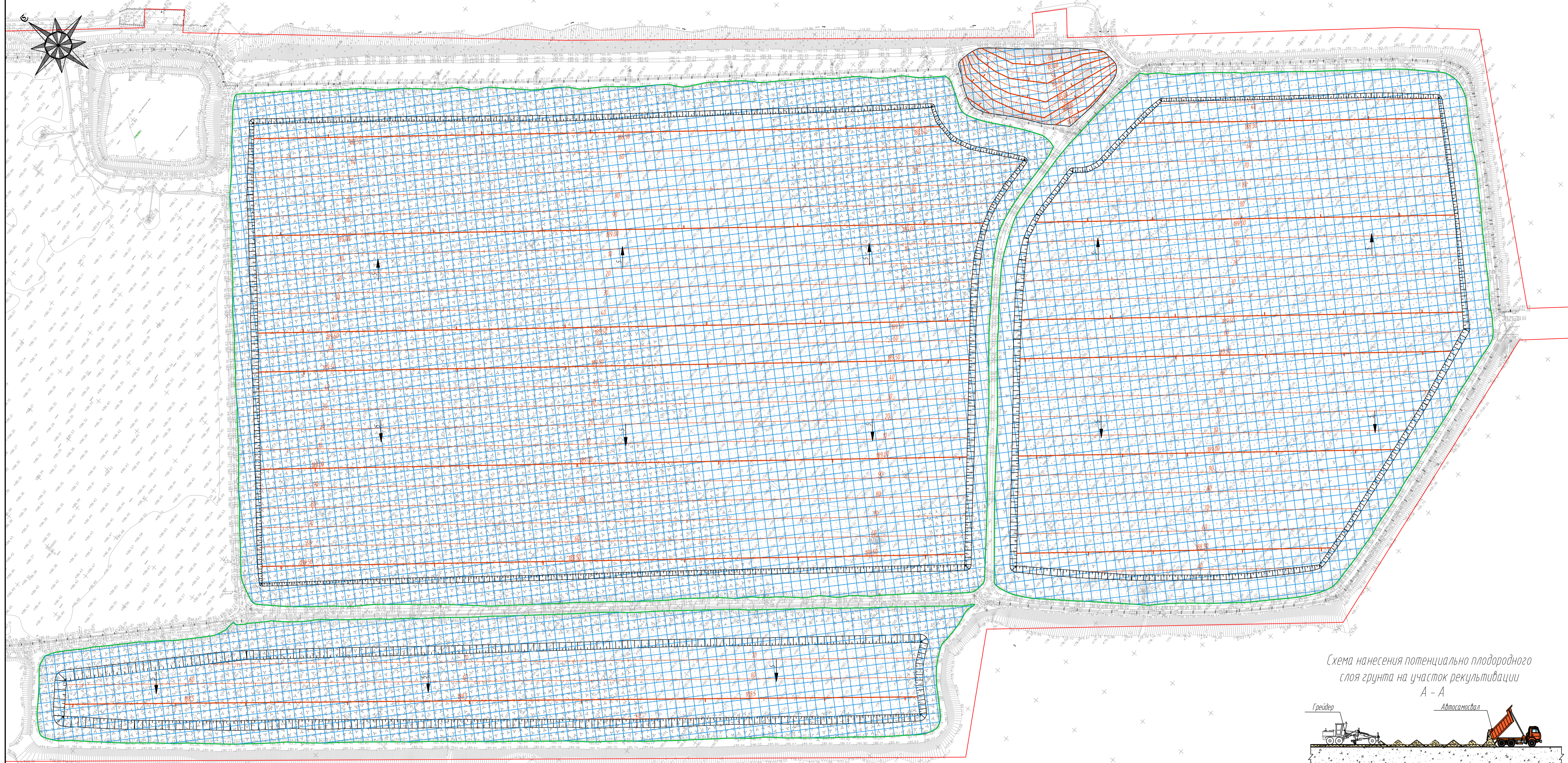
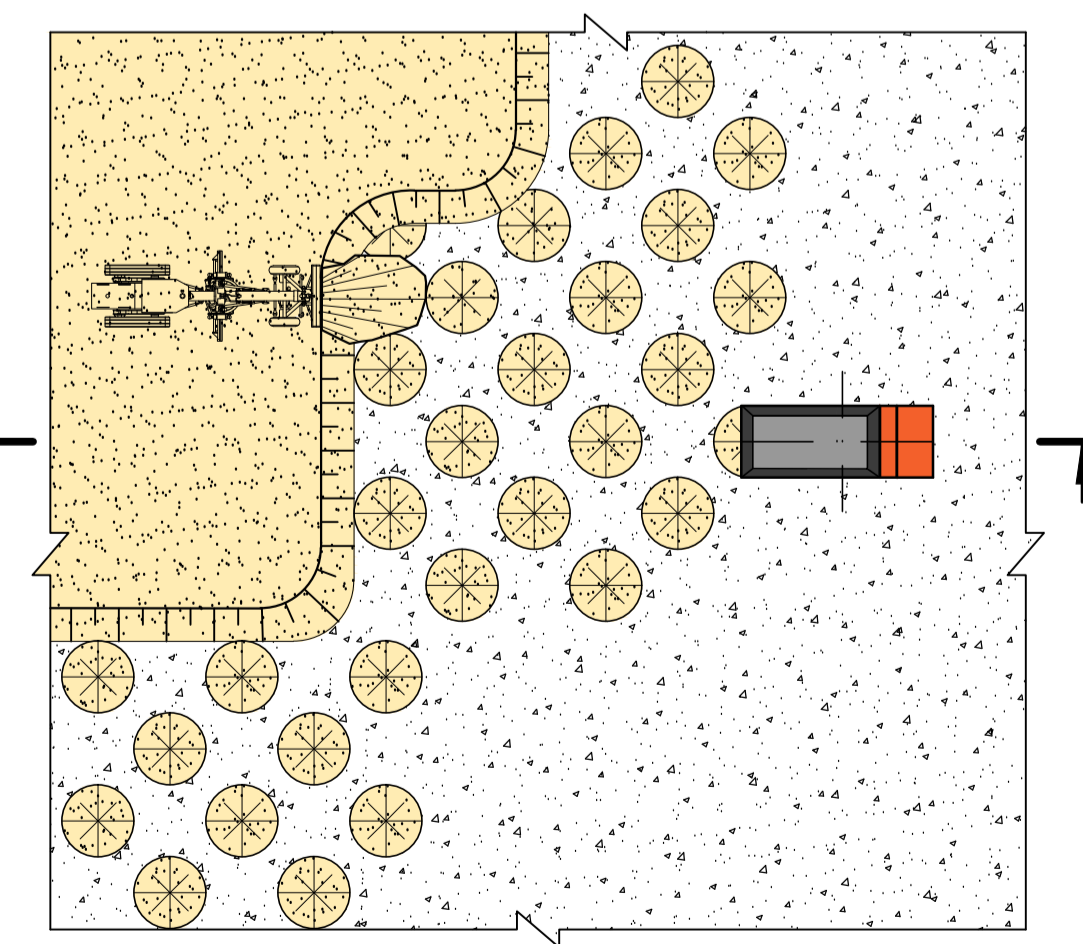
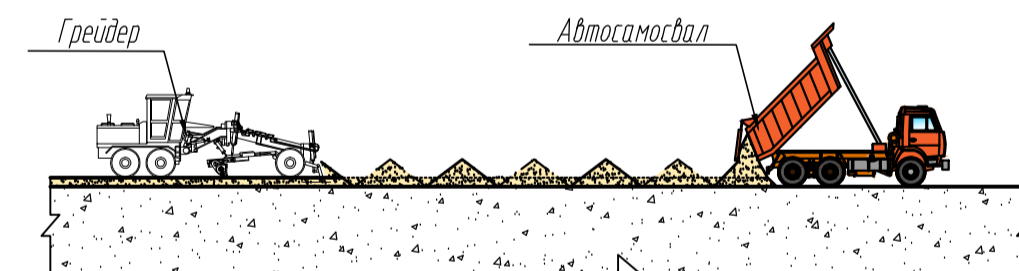


Схема нанесения потенциально плодородного слоя грунта на участок рекультивации А - А



Календарный график работ технического и биологического этапов рекультивации земель

№ п/п	Наименование работ	Год выполнения работ													
		1	2	3	4	5	6	7	8	9	10	11	12	13	14
1	Демонтаж действующих сооружений и зданий														
2	Организация площадки для заправки и стоянки техники (площадь 0,03 га)														
3	Секция №1 (площадь 23,8795 га)														
3.1	- технический этап рекультивации	31666 м³ 13,1864 га													
3.2	- биологический этап рекультивации		258937,6 м³ 10,7431 га												
4	Недействующий отстойный пруд секции №1 (площадь 1,0253 га)														
4.1	- технический этап рекультивации										6193,5 м³ 1,0253 га				
4.2	- биологический этап рекультивации											1,0253 га			
5	Секция №2 (площадь 4,13973 га)														
5.1	- технический этап рекультивации		57692,4 м³ 1,9309 га		31666 м³ 10,5986 га		31666 м³ 10,5986 га		31666 м³ 10,5986 га		229132,2 м³ 7,6706 га				
5.2	- биологический этап рекультивации			1,9309 га		10,5986 га		10,5986 га		10,5986 га		7,6706 га			
6	Секция №3а (площадь 11,5379 га)														
6.1	- технический этап рекультивации										25569,3 м³ 1,0269 га		26776,4 м³ 10,5112 га		
6.2	- демонтаж площадки для заправки и стоянки техники с выполнением технического этапа рекультивации														
6.3	- биологический этап рекультивации											1,0269 га		10,5112 га	

Объем работ по биологическому этапу рекультивации

№ п/п	Виды работ по биологическому этапу рекультивации	Ед.изм.	Секция №1	Секция №2	Секция №3а	Недействующий отстойный пруд секции №1	Всего по рекультивации
1	Посев семян многолетних трав	га	238795	413973	115379	10253	778400
2	Внесение минеральных удобрений	ке	238795	413973	115379	10253	778400
3	Внесение минеральных удобрений	ке	2388000	4139800	1153800	102500	7784100
4	Посев семян многолетних трав	га	1385,0	2401,0	669,2	59,5	4514,7
4	- обогачка луговая	га	811,9	1407,5	392,3	34,9	2646,6
4	- пирей бескорневищный	га	238,8	414,0	115,4	10,3	778,4
4	- донник белый	га	334,3	579,6	161,5	14,4	1089,8
5	Послепосевное прикатывание	га	238795	413973	115379	10253	778400
6	Уход за посевами	га	2388,0	4139,8	1153,8	102,5	7784,1
6	1) Внесение минеральных удобрений	га	1385,0	2401,0	669,2	59,5	4514,7
6	2) Посев семян многолетних трав	га	812,0	1408,0	392,0	35,0	2647,0
6	- обогачка луговая	га	239,0	414,0	115,0	10,0	778,0
6	- пирей бескорневищный	га	334,0	580,0	162,0	14,0	1090,0

Объем работ по техническому этапу рекультивации

№ п/п	Виды работ по техническому этапу рекультивации	Ед.изм.	Секция №1	Секция №2	Секция №3а	Недействующий отстойный пруд секции №1	Всего по рекультивации
1	Площадь рекультивации	га	238795	413973	115379	10253	778400
2	Срезка кустарниковой растительности	тыс. м³	3279	0,680	0,235	-	4,193
3	Планировка поверхности посредством распределения ЗИМ с образованием насыпи	тыс. м³	575,640	1236,873	287,285	6194	281172
4	Уплотнение насыпи из ЗИМ по периметру	тыс. м³	15,175	16,619	14,519	3,281	49,594
5	Планировка откосов насыпи	тыс. м³	275,18	30,016	26,328	5,950	89,872
6	Орошение ЗИМ при разгрузке и дождевание при рекультивации	тыс. м³	146,459	249,447	63,078	-	458,984
7	Покрывание ЗИМ потенциально-плодородным слоем грунта толщиной 0,25 м	тыс. м³	59,699	103,492	28,844	2,563	194,598

Условные обозначения

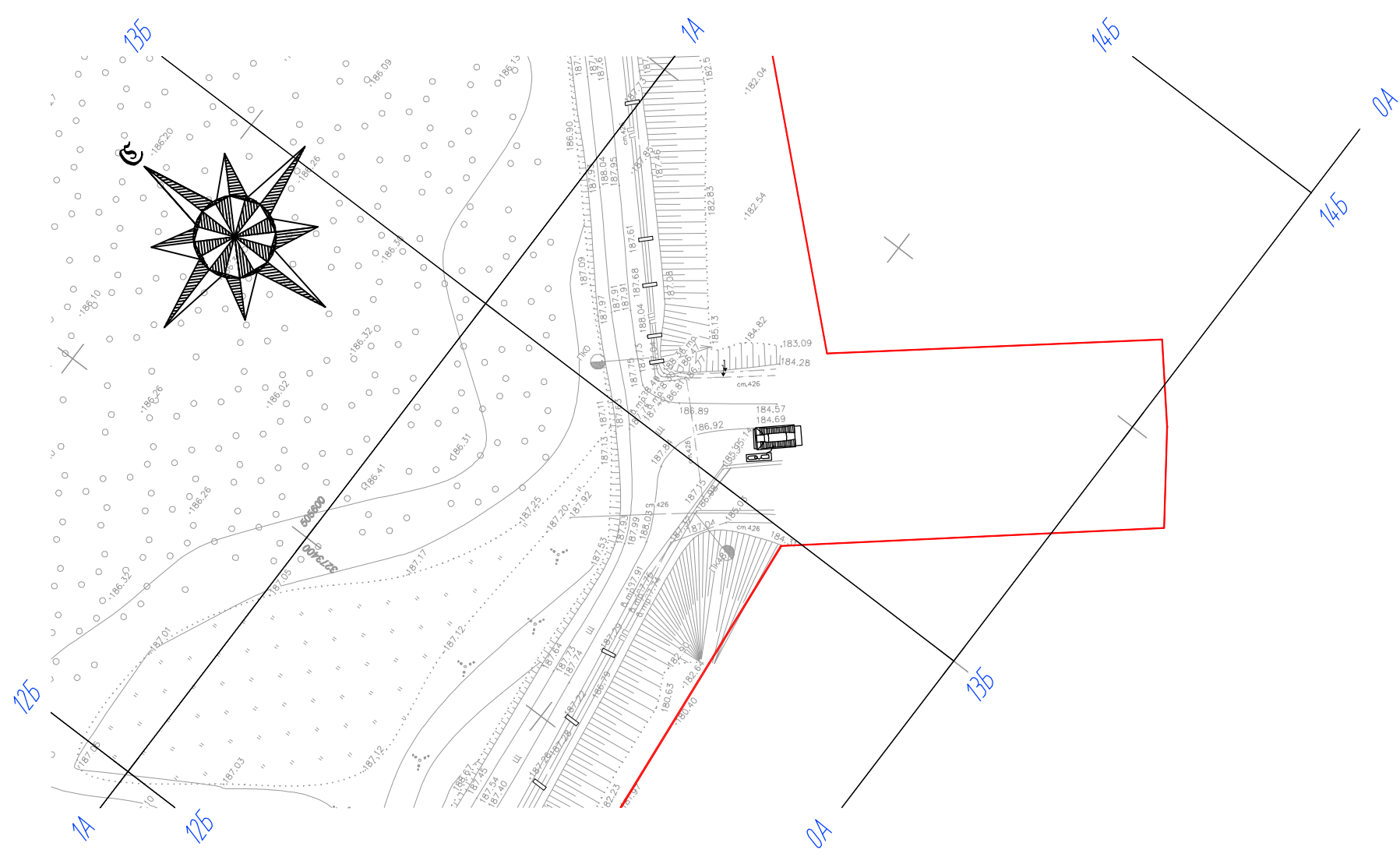
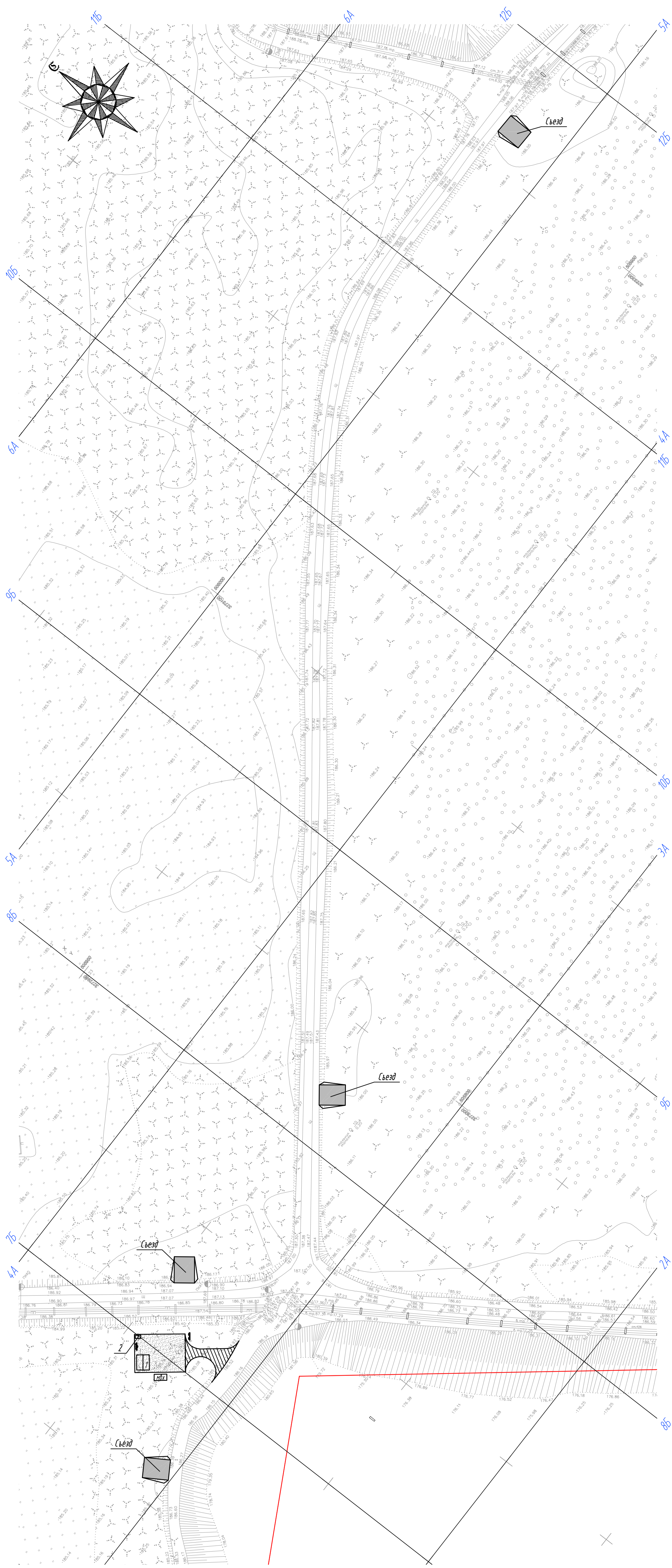
- ↘ 5 Уклон в промилле
- 89,50 Проектная горизонталь
- + Координатная сетка в системе координат МСК-22
- Граница земельного участка (кад. № 22:05/010/0131)
- ▨ Участки, подлежащие техническому и биологическому этапам рекультивации

- 1 Технический и биологический этап рекультивации выполнен на основе инженерно-топографического плана в масштабе 1:500, выполненного ООО "ВидальСтрой" в июне 2020 г. в составе инженерных изысканий шифра БЗ-20/192-И.В.И.
- 2 Система высот - Балтийская, 1977 г.
- 3 Заложение наружных откосов насыпей составляет 1:3.

БЗ-21/933-ИОС7

Проект рекультивации выведенной из эксплуатации секций №1, №2, №3а золоотвала филиала АО «Барнаульская генерация» - «Бийскэнерго»				
Изм.	Кол. изм.	Лист	№ док.	Подп.
Разработал	Фролов А. А.	Проверил	Хайбуллина Е.А.	Гричева Л.Г.
Ген.пр.		Исполн.		
Н. контр.	Козлов В. И.			
Секции №1, №2, №3а золоотвала филиала АО «Барнаульская генерация» - «Бийскэнерго»			Стадия	Лист
Технический и биологический этап рекультивации: М 1:2000			П	1
ООО "ГидЭко", г. Кемерово				





Экспликация временных зданий и сооружений

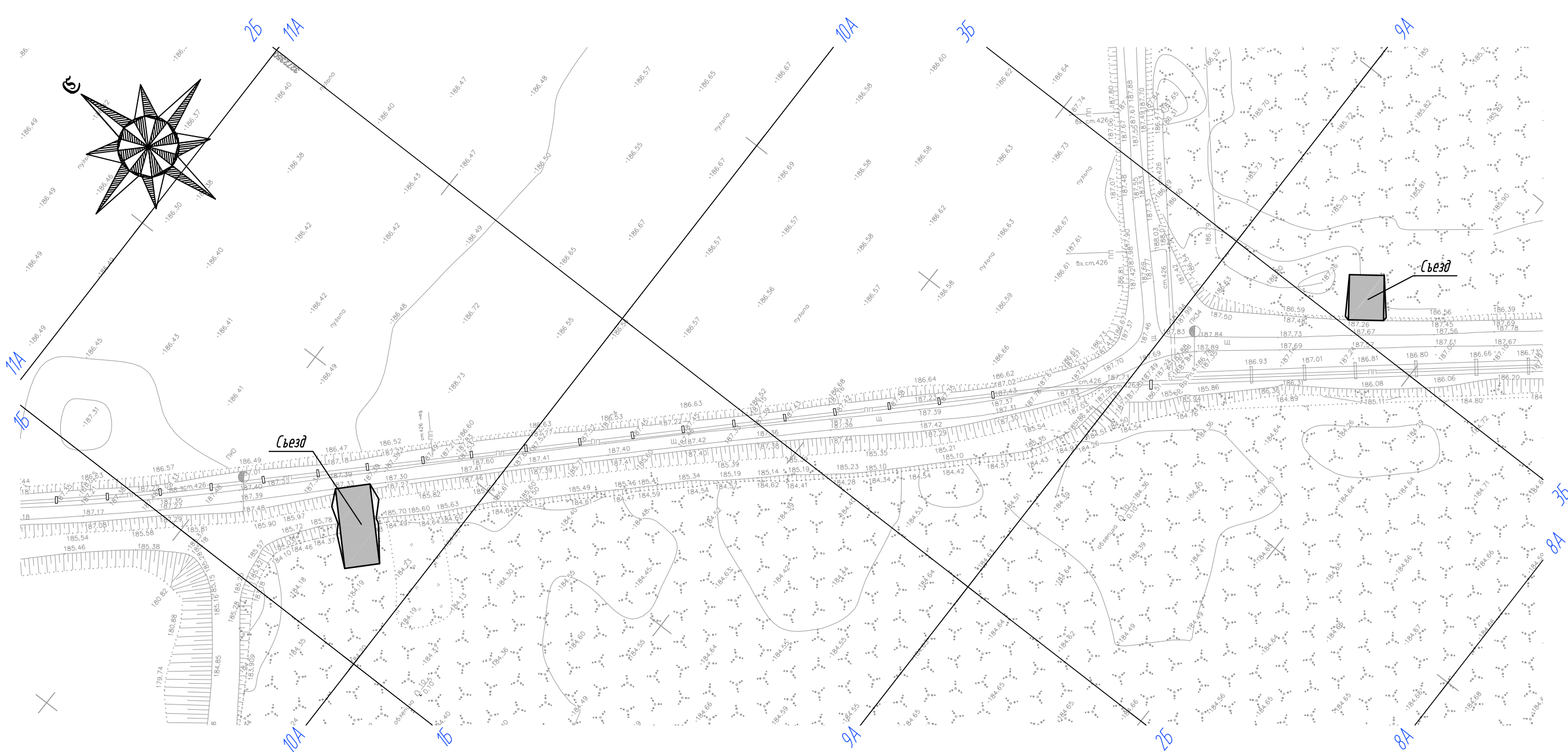
№ на плане	Наименование	Координаты квадрата сетки	Кол.	Примечание
1	Здание санитарно-ветболага назначения (гардеробная, помещение для обогрева, комната мастера)	3А,6Б	2	БК "СТАНДАРТ" 6х2,5 м
2	Биотуалет	3А,6Б	2	"Эконом"

Условные обозначения

- Координатная сетка в системе координат МСК-22
- Граница земельного участка (кад. № 22:65:01201313)
- План пожарной защиты
- Противопожарный щит
- Путь топки колес
- Место временного хранения отходов
- Временное дорожное покрытие

Календарный план

№п/п	Наименование работ	Год выполнения работ								
		1	2	3	4	5	6	7	8	9
1	Демонтаж действующих сооружений и зданий									
2	Организация площадки для заправки и стоянки техники (площадь 0,03 га)									
3	Секция №1 (площадь 23,8795 га)									
3.1	- технический этап рекультивации									
3.2	- биологический этап рекультивации									
4	Недействующий отстойный пруд секции №1 (площадь 1,0253 га)									
4.1	- технический этап рекультивации									
4.2	- биологический этап рекультивации									
5	Секция №2 (площадь 41,3973 га)									
5.1	- технический этап рекультивации									
5.2	- биологический этап рекультивации									
6	Секция №3а (площадь 11,5379 га)									
6.1	- технический этап рекультивации									
6.2	- демонтаж площадки для заправки и стоянки техники с выполнением технического этапа рекультивации									
6.3	- биологический этап рекультивации									

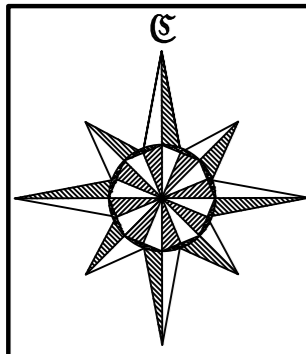


1. Строительный план выполнен на основе инженерно-топографического плана в масштабе 1:500, выполненного ООО "ВидеоЛайв" в июне 2020 г. в составе инженерных изысканий шифр БЗ-20/292-И.Д.И.
2. Система координат - строительная сетка. Оси строительной сетки совпадают с осями координатной сетки в системе координат МСК-22. Начало отсчета строительной сетки (0А,0Б) имеет координаты X=505500, Y=327250 в системе координат МСК-22. Вертикальные оси направлены на север. Шаг строительной сетки 100 метров.
3. Система высот - Балтийская, 1977 г.

БЗ-21/933-ПОС				
Проект рекультивации выведенной из эксплуатации секций №1, №2, №3а золотвала филиала АО «Барнаульская генерация» - «Бийскэнерго»				
Изм.	Кол. уч.	Лист	М. док.	Подп.
Разработал	Фролов А. А.		Фролов	
Проверил	Хайбуллина Е.А.		Хайбуллина	
ГИП	Грачева Л. Г.		Грачева	
Календарный план. Строительный М 1:1000			Страница	Листов
			11	1
Н. контр.				000 "СибЭко", г. Кемерово
Князев В. И.				

№ п/п  
Изм.  
Лист  
М. док.  
Подп.  
Дата

План размещения носимых объектов



Обеспечение работ по сносу (демонтажу) временными коммуникациями

№ п/п	Наименование	Предлагаемое решение
1	Подъездные дороги	Существующие
2	Водоснабжение	Привозная вода
3	Канализация	Биотуалеты

Потребность в строительных машинах

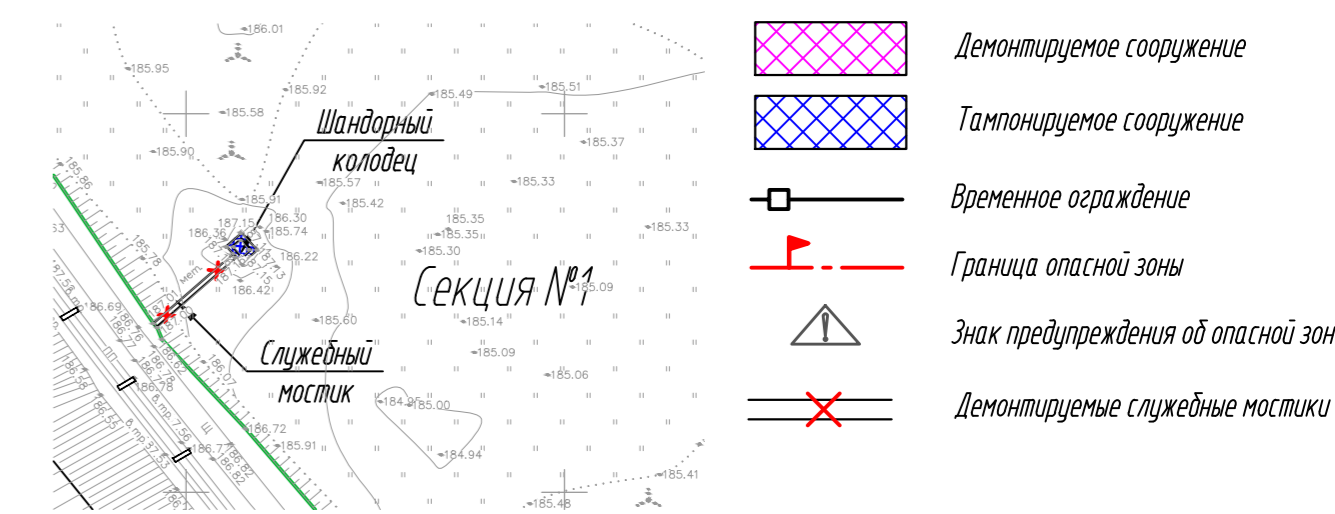
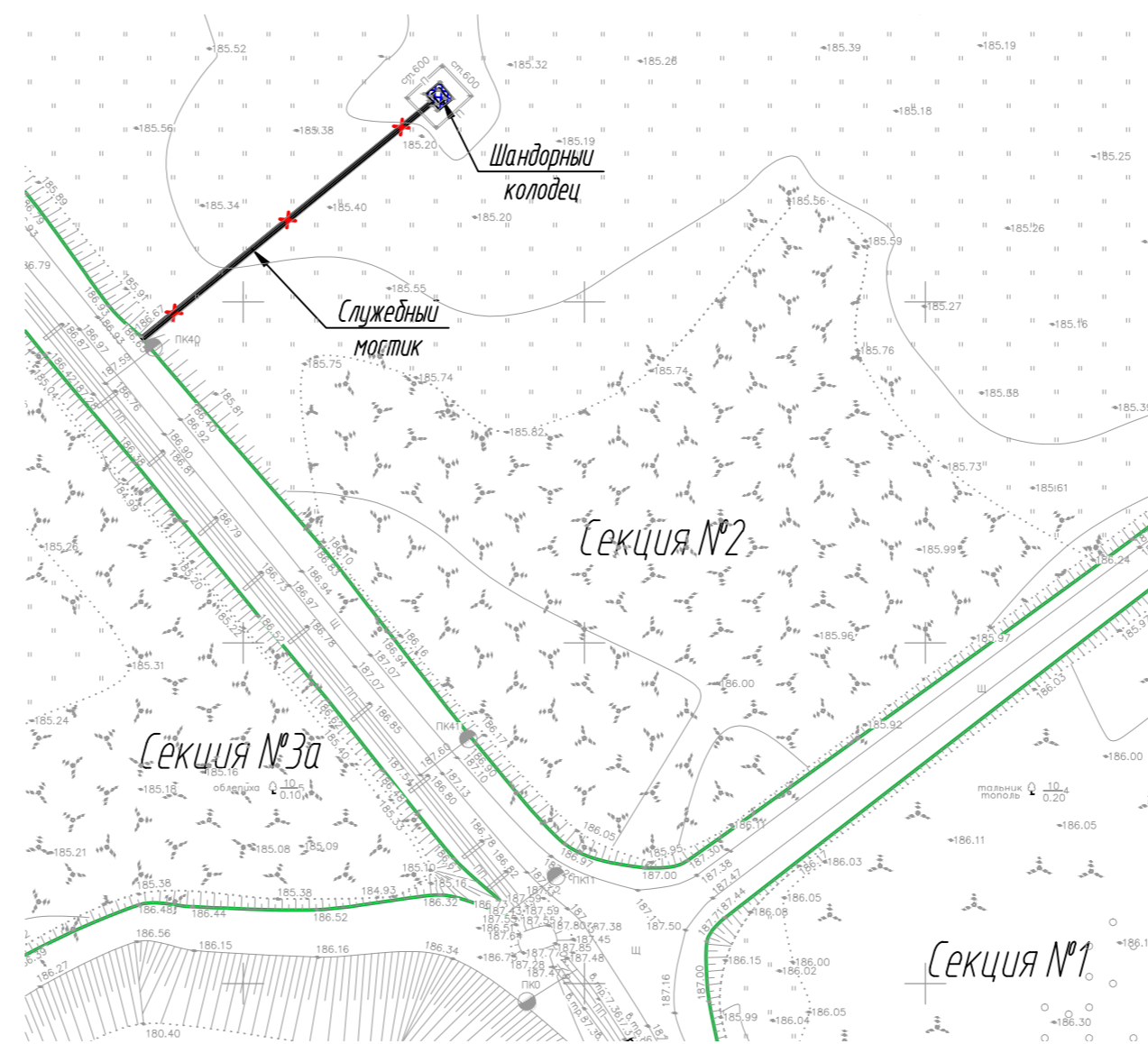
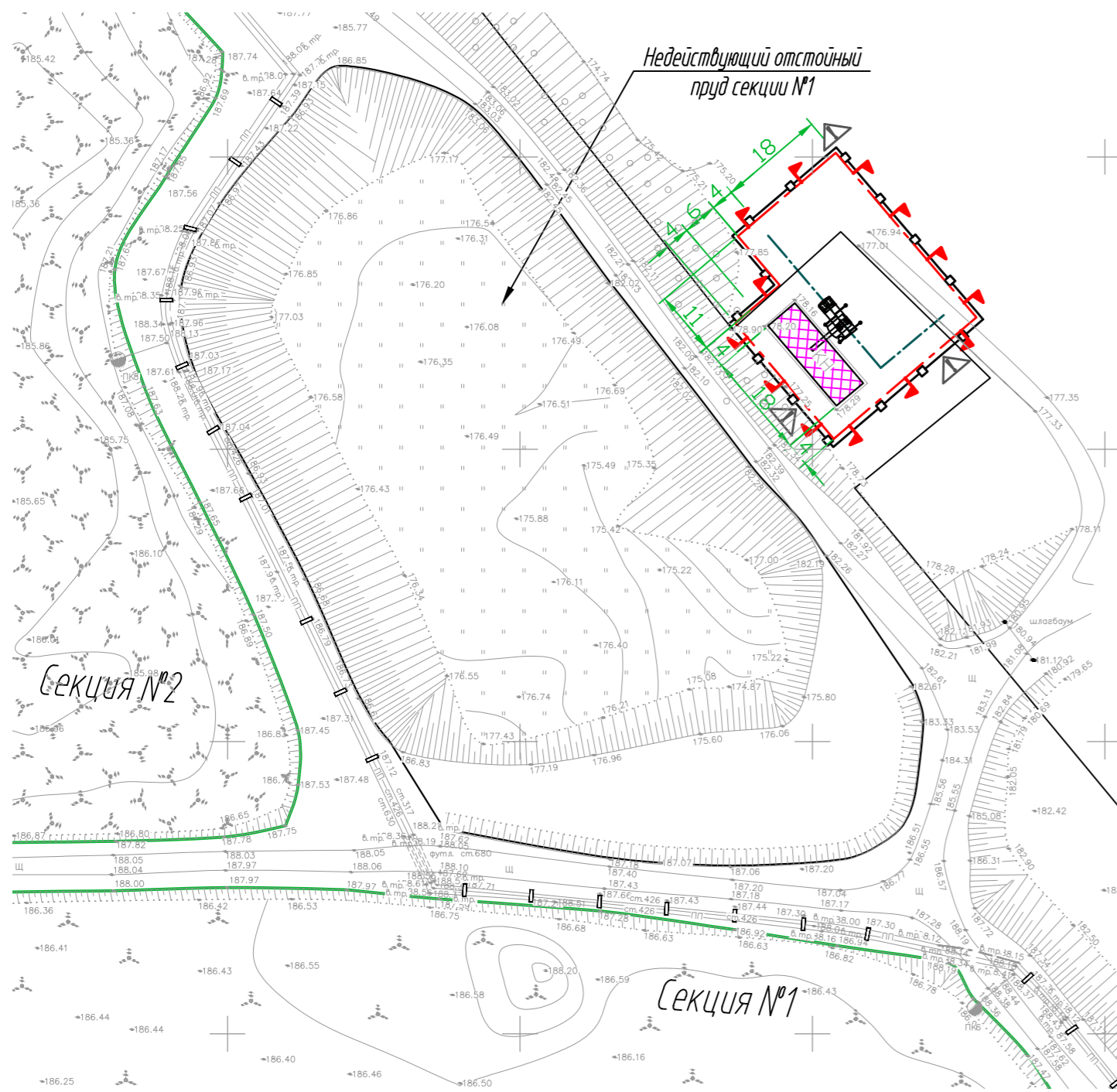
№ п/п	Наименование	Кол-во, ед.	Примечание
1	Кран КС-4572	1	на базе КамаЗ-53213
2	Бульдозер Caterpillar D9R	1	
3	Автосамосвал КамаЗ-55111	2	
4	Гидромолот Delta F-15	1	на базе экскаватора Hyundai R170W-7
5	Экскаватор Hyundai R170W-7	1	
6	Компрессор передвижной ЗИФ ПВ-10/1,0	1	
7	Молоток отбойный пневматический МОП	1	
8	Аппарат для газовой сварки/резки	1	АДС-2П-500М

1

2

3

Условные обозначения



1. Все работы по сносу (демонтажу) выполнять в строгом соответствии с требованиями СНиП 12-03-2001 и СНиП 12-04-2002 "Безопасность труда в строительстве".
2. Границы опасных зон необходимо выделить сигнальным ограждением. Расстояние от ограждения до границы опасной зоны должно составлять не менее 1 м.
3. Помещения для персонала предусматриваются во временном помещении для персонала производства Фармаката.
4. Движение транспортных средств осуществляется по существующим дорогам.
5. Временное водоснабжение строительной площадки осуществляется привозной водой.
6. Строительный мусор от сноса сооружений вывозится сразу на полигон.....
7. Площадку обеспечить первичными средствами пожаротушения.
8. Во время проведения работ по сносу (демонтажу) соблюдать условия сохранения окружающей среды.

Согласовано  
Взам. инв. №  
Подп. и дата  
Инв. № подл.

				БЭ-21/933-ПОД		
				Проект рекультивации выведенной из эксплуатации секций №1, №2, №3а золоотвала филиала АО «Барнаульская генерация» - «Бийскэнерго»		
Изм.	Кол. уч.	Лист	№ док.	Подп.	Дата	Секции №1, №2, №3а золоотвала филиала АО «Барнаульская генерация» - «Бийскэнерго»
Разработал	Фролов А. А.			Фролов		Стадия
Проверил	Хайдуллина Е.А.			Хайдуллина		Лист
ГИП	Грачева Л. Г.			Грачева		Листов
				План размещения носимых объектов золоотвала М15000		
				Узлы 1, 2, 3		
Н. контр.	Князев В. И.			Князев		000 "СибЭко", г. Кемерово