



НАУЧНО-ИССЛЕДОВАТЕЛЬСКОЕ, ПРОЕКТНОЕ
И ПРОИЗВОДСТВЕННОЕ ПРЕДПРИЯТИЕ
ПО ПРИРОДООХРАННОЙ ДЕЯТЕЛЬНОСТИ

ООО «НЕДРА»

Регистрационный номер №17 от 30.10.2009 года в реестре
СРО Союз «РН-Проектирование»

Заказчик: ООО «РИД Ойл-Пермь»

**«СТРОИТЕЛЬСТВО ТЕХНОЛОГИЧЕСКИХ ОБЪЕКТОВ
ПСН «БЕЛЯЕВКА». 3-Я ОЧЕРЕДЬ»**

ПРОЕКТНАЯ ДОКУМЕНТАЦИЯ

Раздел 8 «Мероприятия по охране окружающей среды»

Часть 3 «Рекультивация нарушенных земель»

21053-ООС3

Том 8.3

Изм.	№ док.	Подп.	Дата

Пермь, 2022



НАУЧНО-ИССЛЕДОВАТЕЛЬСКОЕ, ПРОЕКТНОЕ
И ПРОИЗВОДСТВЕННОЕ ПРЕДПРИЯТИЕ
ПО ПРИРОДООХРАННОЙ ДЕЯТЕЛЬНОСТИ

ООО «НЕДРА»

Регистрационный номер №17 от 30.10.2009 года в реестре
СРО Союз «РН-Проектирование»

Заказчик: ООО «РИД Ойл-Пермь»

**«СТРОИТЕЛЬСТВО ТЕХНОЛОГИЧЕСКИХ ОБЪЕКТОВ
ПСН «БЕЛЯЕВКА». 3-Я ОЧЕРЕДЬ»**

ПРОЕКТНАЯ ДОКУМЕНТАЦИЯ

Раздел 8 «Мероприятия по охране окружающей среды»

Часть 3 «Рекультивация нарушенных земель»

21053-ООСЗ

Том 8.3

Первый заместитель генерального директора –
главный инженер

А.В. Мерц

Главный инженер проекта

А.В. Пупков

Изм.	№ док.	Подп.	Дата

Пермь, 2022

Взам. инв. №	
Подл. и дата	
Инв. № подл.	

Список исполнителей

Руководитель группы



14.04.22

Д.А. Угринов

(подпись, дата)

Инженер 1 категории



14.04.22

М.С. Черлакова

(подпись, дата)

Взам. инв. №

Подл. и дата

Инв. № подл.
10706-ООСЗ

Изм.	Кол.уч	Лист	№док.	Подпись	Дата

21053-ООСЗ

Лист

Содержание тома

Обозначение	Наименование	Номер страницы	Приме- чание
21053-ООС3-С	Содержание тома	3	
21053-ООС3	Текстовая часть	4	

Взам. инв. №

Подл. и дата

Инв. № подл.

10706-ООС3

Изм.	Кол.уч	Лист	№ док	Подп.	Дата	21053-ООС3-С			
Разработал	Черлакова М.С.				14.04.22	СОДЕРЖАНИЕ ТОМА 8.3	Стадия	Лист	Листов
Рук. группы	Уринов Д.А.				14.04.22		П		1
Н. конр.	Быков В.А.				14.04.22		ООО НИПППД «Недра»		
ГИП	Пупков А.В.				14.04.22				


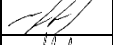
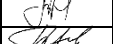
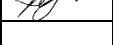
ТЕКСТОВАЯ ЧАСТЬ

Взам. инв. №

Подп. и дата

Инв. № подл.

10706-ООСЗ

						21053-ООСЗ			
Изм.	Кол.уч	Лист	№ док	Подп.	Дата	ТЕКСТОВАЯ ЧАСТЬ	Стадия	Лист	Листов
Разработал		Черлакова М.С.			14.04.22		П	1	51
Рук. группы		Уринов Д.А.			14.04.22				
Н. конр.		Быков В.А.			14.04.22				
ГИП		Пупков А.В.			14.04.22		ООО НИПППД «Недра»		

Содержание

1	Пояснительная записка.....	6
1.1	Описание исходных условий рекультивируемых земель, их площадь, месторасположение, степень и характер деградации земель	6
1.1.1	Общие сведения.....	6
1.1.2	Наименование, основные характеристики и назначение планируемых для размещения объектов	6
1.1.3	Почвенные условия.....	6
1.2	Кадастровые номера земельных участков, в отношении которых проводится рекультивация, сведения о границах земель, подлежащих рекультивации в виде их схематического изображения на кадастровом плане территории или на выписке из Единого государственного реестра недвижимости	9
1.3	Сведения об установленном целевом назначении земель и разрешенном использовании земельного участка, подлежащего рекультивации.....	10
1.4	Информация о правообладателях земельных участков.....	10
1.5	Сведения о нахождении земельного участка в границах территорий с особыми условиями использования.....	10
1.5.1	Особо охраняемые природные территории и территории традиционного природопользования.....	10
1.5.2	Объекты культурного наследия.....	11
1.5.3	Водоохранные зоны и прибрежные защитные полосы.....	12
2	Эколого-экономическое обоснование рекультивации земель	14
2.1	Экологическое и экономическое обоснование планируемых мероприятий и технических решений по рекультивации земель, с учетом целевого назначения и разрешенного использования земель после завершения рекультивации.....	14
2.2	Обоснование требований к параметрам и качественным характеристикам работ по рекультивации земель	15
2.3	Обоснование достижения запланированных значений физических, химических и биологических показателей состояния почв и земель по окончании рекультивации земель.....	16
3	Содержание, объемы и график работ по рекультивации земель.....	18
3.1	Состав работ по рекультивации земель	18
3.2	Описание последовательности и объема проведения работ по рекультивации земель	20
3.2.1	Подготовительные работы	20

Инв. № подл.	10706-ООСЗ				
Подл. и дата					
Взам. инв. №					

3.2.2 Технический этап рекультивации	20
3.2.3 Биологический этап рекультивации	21
3.2.3.1 Известкование кислых почв	22
3.2.3.2 Посев многолетних трав и внесение удобрений	23
3.3 Сроки проведения работ по рекультивации земель	26
3.4 Планируемые сроки окончания работ по рекультивации	27
4 Сметные расчеты (локальные и сводные) затрат на проведение работ по рекультивации земель	29
ТЕКСТОВЫЕ ПРИЛОЖЕНИЯ	31
Приложение А Обзорная схема	32
Приложение Б. Почвенная карта-схема.....	34
Приложение В. Выписки из ЕГРН	36

Инв. № подл.	10706-ООСЗ
Подл. и дата	
Взам. инв. №	

Изм.	Кол.уч	Лист	№ док.	Подпись	Дата

21053-ООСЗ

Лист

3

12. Предусмотреть техническим этапом проведение работ, создающих необходимые условия для дальнейшего использования рекультивированных земель по целевому назначению и для проведения мероприятий по восстановлению плодородия почв (биологический этап).

13. Объемы работ по технической рекультивации представить в соответствующих ведомостях.

14. Биологическим этапом рекультивации земель предусмотреть посев многолетних трав (высеваемые травы должны обладать способностью быстро создавать сомкнутый травостой и прочную дернину, устойчивую к смыву).

15. Технический и биологический этапы рекультивации нарушенных земель проводить по площади земельных участков, испрашиваемых на период строительства.

16. Согласно разработанному проекту рекультивацию нарушенных земель произвести последовательно в два этапа: технический и биологический.

Инов. № подл.	10706-ООСЗ
Подп. и дата	
Взам. инв. №	

Изм.	Кол.уч	Лист	№док.	Подпись	Дата	21053-ООСЗ	Лист
							5

1.3 Сведения об установленном целевом назначении земель и разрешенном использовании земельного участка, подлежащего рекультивации

Целевое назначение и виды разрешенного использования земельных участков, подлежащих рекультивации:

- участок с кадастровым номером 59:30:2312002:458 имеет целевое назначение «земли сельскохозяйственного назначения», вид разрешенного использования «для использования в сельскохозяйственном производстве»;
- участок с кадастровым номером 59:30:2312002:582 имеет целевое назначение «земли промышленности и земли иного специального назначения», вид разрешенного использования «недропользование».

1.4 Информация о правообладателях земельных участков

Правообладатели земельных участков подлежащих рекультивации:

- участок с кадастровым номером 59:30:2312002:458 используется ООО «РИД Ойл-Пермь» на основании Соглашения об установлении сервитута от 01.04.2022 №5;
- участок с кадастровым номером 59:30:2312002:582 находится в аренде ООО «РИД Ойл-Пермь» на основании договора аренды от 26.22.2020 №40.

1.5 Сведения о нахождении земельного участка в границах территорий с особыми условиями использования

1.5.1 Особо охраняемые природные территории и территории традиционного природопользования

Особо охраняемые природные территории (ООПТ) – это участки земли, водной поверхности и воздушного пространства над ними, где располагаются природные комплексы и объекты, которые имеют особое природоохранное, научное, культурное, эстетическое, рекреационное и оздоровительное значение.

Проектируемые сооружения расположены в пределах Оханского городского округа Пермского края. В соответствии с информационным письмом Минприроды России № 15-47/10213 от 30.04.2020 Оханский городской округ не входит в перечень муниципальных образований субъектов Российской Федерации, в границах которых имеются ООПТ федерального значения, их охранные зоны, а также территории, зарезервированные под создание новых ООПТ.

Министерство природных ресурсов, лесного хозяйства и экологии Пермского края сообщает об отсутствии особо охраняемых природных территорий регионального значения и их охранных зон. Земли для создания ООПТ регионального значения не зарезервированы.

На территории Оханского ГО отсутствуют особ охраняемые территории местного значения. Ближайшая ООПТ местного значения – охраняемый ландшафт «Долгановское болото», расположенный в 32 км северо-западнее участка

Интв. № подл.	10706-ООСЗ				
Подл. и дата					
Взам. инв. №					

21053-ООСЗ

Лист

10

Изм.	Кол.уч	Лист	№док.	Подпись	Дата
------	--------	------	-------	---------	------

ственной и иной деятельности. Размеры этих зон регламентированы Водным кодексом РФ № 74-ФЗ от 03.06.2006 (в ред. ФЗ от 27.12.2018 г № 515-ФЗ).

Ширина водоохранной зоны рек или ручьев устанавливается от их истока для рек или ручьев протяженностью:

- до десяти километров – в размере пятидесяти метров;
- от десяти до пятидесяти километров – в размере ста метров;
- от пятидесяти километров и более – в размере двухсот метров.

Для реки, ручья протяженностью менее десяти километров от истока до устья водоохранная зона совпадает с прибрежной защитной полосой. Радиус водоохранной зоны для истоков реки, ручья устанавливается в размере пятидесяти метров.

Ширина прибрежной защитной полосы устанавливается в зависимости от уклона берега водного объекта и составляет тридцать метров для обратного или нулевого уклона, сорок метров для уклона до трех градусов и пятьдесят метров для уклона три и более градуса.

Проектируемые объекты не пересекают водотоков и располагаются вне водоохранных зон и прибрежных защитных полос.

Взам. инв. №

Подп. и дата

Инв. № подл.
10706-ООСЗ

Изм.	Кол.уч	Лист	№док.	Подпись	Дата

21053-ООСЗ

Лист

13

щих глубоко проникающую корневую систему, хорошо оструктурирующих почву и обогащающих ее гумусом.

Рекультивированные земли при сельскохозяйственном направлении должны быть использованы преимущественно под пашню и другие сельскохозяйственные угодья.

Строительное направление рекультивации - приведение нарушенных земель в состояние, пригодное для промышленного, гражданского и прочего строительства.

Рекультивация для целей, требующих восстановления плодородия почв, осуществляется последовательно в два этапа: технический и биологический.

На земельных участках, необходимых для эксплуатации объекта, работы по рекультивации не выполняются, ввиду того, что участок предполагает размещение действующих сооружений объекта.

2.3 Обоснование достижения запланированных значений физических, химических и биологических показателей состояния почв и земель по окончании рекультивации земель

Нарушенными считаются земли, утратившие первоначальную природно-хозяйственную ценность и, как правило, являющиеся источником отрицательного воздействия на окружающую среду. К нарушенным землям относят все земли со снятым или перекрытым гумусовым горизонтом (в соответствии с ГОСТ 17.5.1-83) и не пригодные для использования без предварительного восстановления плодородия.

В целях предотвращения или минимизации воздействия на окружающую природную среду в разделе определены возможные негативные воздействия при строительстве объекта. Также предложены технические решения, меры и мероприятия, которые будут предусмотрены проектом в целях исключения или сведения к минимуму влияния объекта на окружающую среду.

Воздействие на земельные ресурсы в связи с реализацией проекта обусловлено действием техники и транспортных машин на земельные ресурсы и почвы в границах земельного отвода.

В процессе строительства нарушения растительного покрова будут вызваны как прямым, так и косвенным воздействием строительных работ.

Под прямым воздействием понимается непосредственное уничтожение или повреждение растительности в процессе работ.

Косвенное воздействие – это спровоцированное работами изменение условий произрастания растительных сообществ.

Основные виды воздействия на растительный покров территории в процессе строительства объекта:

- возможное сокращение рекреационных ресурсов и снижение их качества;
- повреждение растительности на границе со строительными площадками и временными проездами;
- угнетение растений выбросами в атмосферу пыли и вредных загрязняющих веществ.

Интв. № подл.	10706-ООСЗ				
Подл. и дата					
Взам. инв. №					

Изм.	Кол.уч	Лист	№док.	Подпись	Дата	21053-ООСЗ	Лист
							16

При регламентной эксплуатации проектируемых объектов негативного воздействия на почвы проявляться не будет.

Воздействие любого технического объекта на окружающую среду проявляется на стадии строительства и при эксплуатации. Нарушение почвенно-растительного покрова связано в первую очередь с этапом подготовительных работ, при этом происходит непосредственное уничтожение растительности: срезка почвенно-растительного покрова, планировка территории.

Кроме того, на большей части земель растительный покров испытывает значительное воздействие технологического оборудования и транспортных средств строительной техники, данное воздействие можно охарактеризовать как краткосрочное. Однако использование преимущественно крупно тоннажной техники обуславливает значительную степень повреждения растительности вплоть до полного уничтожения и существенное переуплотнение почв и грунтов.

Инов. № подл.	10706-ООСЗ
Подп. и дата	
Взам. инв. №	

Изм.	Кол.уч	Лист	№док.	Подпись	Дата

21053-ООСЗ

3 Содержание, объемы и график работ по рекультивации земель

3.1 Состав работ по рекультивации земель

На подготовительном этапе работ была изучена технология строительства объекта, рассмотрены существующие требования к рекультивации земель, определены прогнозируемые нарушения почвенного и растительного покрова, выбраны направления рекультивации в зависимости от вида дальнейшего использования рекультивируемых земель.

Архитектурно-строительное проектирование, строительство, реконструкция, капитальный ремонт, ввод в эксплуатацию, эксплуатация и вывод из эксплуатации объектов капитального строительства, используемых при геологическом изучении, разведке и добыче углеводородного сырья, а также при переработке (производстве), транспортировке (за исключением транспортировки по автомобильным дорогам общего пользования и железнодорожным линиям), хранении, реализации углеводородного сырья и произведенной из него продукции, допускаются при наличии проектов рекультивационных и иных восстановительных работ (в соответствии с п. 2 ст 46 Федерального закона от 10.01.2002 N 7-ФЗ (ред. от 26.03.2022) «Об охране окружающей среды»).

Рекультивация направлена на восстановление почвенного плодородия с целью формирования устойчивого травяного покрова, древесной растительности предотвращающего развитие водной и ветровой эрозии, а также восстановления свойств почв, необходимых для использования земель в лесном хозяйстве.

Проект рекультивации нарушенных земель разработан с учетом следующих факторов:

- природных условий района (климатических, геологических, гидрологических, почвенных, вегетационных);
- расположения нарушенного (нарушаемого) участка;
- показателей химического и гранулометрического состава, агрохимических и агрофизических свойств, инженерно-геологической характеристики вскрышных и вмещающих пород и их смесей в отвалах в соответствии с требованиями ГОСТ 17.5.1.03-86;
- хозяйственных, социально-экономических и санитарно-гигиенических условий района размещения нарушенных земель;
- срока использования рекультивированных земель с учетом возможности повторных нарушений;
- охраны окружающей среды от загрязнения в соответствии с установленными нормами;
- охраны флоры и фауны.

Для минимизации отрицательного воздействия на почвы требуется:

- проведение работ строго в полосе отвода земель;
- при заправке строительной техники автозаправщиком не допускать проливов ГСМ на поверхность земли;

Ив. № подл.	10706-ООСЗ				
Подп. и дата					
Взам. инв. №					

21053-ООСЗ

Лист

18

Изм. Кол.уч Лист №док. Подпись Дата

– предотвращение захламливания территории отходами строительства и потребления (сбор всех видов отходов в специальные контейнеры с последующим вывозом в установленные места).

Составной частью общей проблемы рационального использования и охраны земельных ресурсов является рекультивация земель, т. е. возвращение земли в продуктивное сельскохозяйственное использование. Для этого необходимо, в первую очередь, сохранить гумусовый горизонт, не допустить перемешивание его с нижележащим горизонтом минерального грунта.

В целях сохранения плодородного слоя почвы на площади временного и постоянного отвода по сельскохозяйственным и лесным угодьям необходимо предусмотреть комплекс мероприятий технического и биологического этапов рекультивации.

По мере освобождения участков вдоль проектируемого объекта должна проводиться рекультивация. Рекультивация нарушенных земель должна осуществляться в два последовательных этапа: технический и биологический, в соответствии с требованиями ГОСТа 17.5.1.01-83, ГОСТа 17.5.3.04-83, ВСН 014-89. Работы по рекультивации следует выполнить силами специализированной организации за счет средств, предусмотренных сводной сметой.

Рекультивация для целей, требующих восстановления плодородия почв, осуществляется последовательно в два этапа: технический и биологический.

Технический этап предусматривает планировку, формирование откосов, снятие и нанесение плодородного слоя почвы, а также проведение других работ, создающих необходимые условия для дальнейшего использования рекультивированных земель по целевому назначению или для проведения мероприятий по восстановлению плодородия почв (биологический этап).

Биологический этап включает комплекс агротехнических и фитомелиоративных мероприятий, направленных на улучшение агрофизических, агрохимических, биохимических и других свойств почвы.

Биологический этап выполняется после завершения технического этапа и заключается в подготовке почвы, внесении удобрений, подборе трав и травосмесей, посевах, уходе за посевами.

Работы, входящие в технический этап рекультивации, а также восстановление плодородия рекультивируемых земель (биологический этап) осуществляет заказчик-застройщик, проводящий строительные работы, связанные с нарушением почвенного покрова (подрядчик по тендеру), либо силами правообладателей земельных участков. Оплату этих работ следует производить за счет застройщика, в пределах суммы и сроков, предусмотренных проектно-сметной документацией и проектом рекультивации.

Работы по рекультивации следует выполнить в сроки, ограниченные договором аренды. Запрещено выполнение работ на участке после окончания срока договора аренды.

Проводимые мероприятия в части технической и биологической рекультивации не должны противоречить действующим законодательным и нормативным документам.

Взам. инв. №

Подл. и дата

Инв. № подл.
10706-ООСЗ

Изм.	Кол.уч.	Лист	№док.	Подпись	Дата

21053-ООСЗ

Лист

19

Биологический этап должен осуществляться после полного завершения технического этапа.

Объемы работ технического этапа рекультивации приведены в таблице 3.1.

Таблица 3.1 – Ведомость объемов работ технического этапа рекультивации

№п/п	Вид работ	Объем
Кадастровый номер участка 59:30:2312002:582, земли промышленности и иного специального назначения		
1	Уборка мусора после ликвидации объекта	0,9781 га
2	Грубая планировка территории	0,9781 га
3	Чистовая планировка территории	0,9781 га
Кадастровый номер участка 59:30:2312002:458, земли сельскохозяйственного назначения		
1	Уборка мусора после ликвидации объекта	0,3034 га
2	Грубая планировка территории	0,3034 га
3	Нанесение плодородного слоя почвы	0,3034 га/606,8 м ³
4	Чистовая планировка территории	0,3034 га

В случае возникновения развития процессов, ухудшающих состояние почвы по вине предприятий, выполняющих работы по технической рекультивации, устранение недостатков осуществляется силами и за счет предприятий, организаций, учреждений, занимающих земельные участки.

В случае обнаружения земельных участков со скрытым загрязнением почвы, приводящим, впоследствии, к деградации растительности или загрязнению окружающей среды, эксплуатирующие организации (должностные лица) могут быть привлечены к административной и иной ответственности, в соответствии с действующим законодательством РФ.

По окончании технического этапа комиссией по приемке рекультивируемых земель оформляется акт приемки-сдачи рекультивируемых земель.

В данном акте отражается соответствие выполненных работ по утвержденному проекту рекультивации, качество планируемых работ, наличие и объем плодородного слоя почвы, наличие на рекультивируемом участке мусора, отходов и т. д.

Стоимость работ будет определена перед проведением работ по рекультивации нарушенных земель.

3.2.3 Биологический этап рекультивации

После уборки мусора и выравнивания поверхности, т.е. технического этапа рекультивации, приступают к биологическому этапу, при этом нельзя допускать существенного разрыва во времени между их проведением.

Биологическая рекультивация – это комплекс агротехнических, агрохимических и фитомелиоративных мероприятий, направленных на восстановление плодородия нарушенных в процессе реконструкции земель с целью выполнения почвозащитных, санитарно-гигиенических, рекреационных, т.е. природоохранных функций.

Данный этап включает мероприятия по восстановлению плодородия почв, их задернению, с целью выполнения природоохранных функций (почвозащитных, санитарно-гигиенических, рекреационных и т. д.).

Взам. инв. №

Подл. и дата

Инв. № подл.
10706-ООСЗ

21053-ООСЗ

Лист

21

Изм. Кол.уч Лист №док. Подпись Дата

Известкование рекультивируемых участков проводится в зависимости от степени кислотности почв. Известкование улучшает агрохимические показатели почвы, повышает ее биологическую активность, обеспеченность растений азотом, фосфором, калием и другими элементами питания.

Потребность почвы в известковании определена по обменной кислотности (рН солевой вытяжки) с учетом степени насыщенности почвы основаниями и ее механического состава. При значении рН солевой вытяжки 4,5 и ниже потребность в известковании сильная, 4,6–5,0 – средняя, 5,1–5,5 – слабая и при рН больше 5,5 – отсутствует.

При значении рН солевой вытяжки больше 5,5 потребность в известковании отсутствует.

Повышенная кислотность оказывает отрицательное влияние на рост и развитие многих сельскохозяйственных культур. Чтобы снизить кислотность почвы, ее известкуют.

Известкование — основной прием улучшения свойств кислых почв. Оно снижает кислотность почвы до слабокислой или близкой к нейтральной (до рН 5,5–6,0); вытесняет из почвенного поглощающего комплекса водород и алюминий, заменяя их кальцием и магнием, что способствует улучшению структуры почвы и, как следствие, водно-физического режима.

Уменьшение кислотности дает положительные результаты, токсические формы алюминия и марганца переходят в нерастворимые соединения, становятся безвредными для растений; почва обогащается кальцием, что способствует более полному удовлетворению потребности растений в этом элементе; улучшаются условия для деятельности полезных микроорганизмов, это благотворно сказывается на питании растений.

Выбранный состав травосмеси для биологического этапа рекультивации лучше всего произрастает в слабокислой или нейтральной среде. Внесение известкового удобрения в почву поможет по максимальному снизить кислотность почв до нужного состояния.

Согласно п. 2.1.2. ГОСТ 17.5.3.06-85 величина рН солевой вытяжки в плодородном слое дерново-подзолистых почв для целей рекультивации малопродуктивных угодий должна составлять не менее 4,5. По результатам химического анализа пробы почвы, значение рН солевой вытяжки в пахотном слое составило 5,02. Исходя из этого, пахотный слой является плодородным и подходит для целей рекультивации малопродуктивных угодий.

3.2.3.2 Посев многолетних трав и внесение удобрений

Целью биологической рекультивации земель, нарушенных в процессе строительства, является создание задернованной поверхности.

рН	Кислые/Щелочные
14	Самые щелочные
13	
12	
11	
10	Сильнощелочные
9	Щелочные
8	Слабощелочные
7	Нейтральные
6	Слабокислые
5	Кислые
4	Сильнокислые
3	
2	
1	Самые кислые

Ив. № подл.	10706-00С3				
Подп. и дата					
Взам. инв. №					

Изм.	Кол.уч	Лист	№док.	Подпись	Дата	21053-00С3	Лист
							23

Таким образом, получим, что аммиачной селитры на га потребуется:

$$X = 60 * 100 / 35 = 171,4 \text{ кг};$$

Суперфосфата на 1 га потребуется: $X = 60 * 100 / 48,7 = 123,2 \text{ кг};$

Калийной соли потребуется на 1 га: $X = 60 * 100 / 35 = 171,4 \text{ кг}.$

Сроки посева: весной при прогреве почвы до 5 градусов по Цельсию, осенью – за 3–4 недели до наступления заморозков во влажную почву.

Используют семена, проверенные на всхожесть (семена 1 класса должны иметь всхожесть не менее 85–95 %).

При необходимости биологическая рекультивация в части посева многолетних трав может выполняться в течение всех летних месяцев.

Зеленую массу возделываемых трав по окончании рекультивации использовать в кормовых целях не рекомендуется. Ее оставляют на рекультивируемом участке и используют в качестве сидерального удобрения (после обработки дисковыми лоцильщиками зеленую массу запахивают). Использование рекультивируемых земель в качестве сельскохозяйственных угодий возможно только после получения заключения агрохимической и санитарно-эпидемиологической служб об отсутствии опасности выноса растениями веществ, токсичных для человека и животных (ГОСТ 17.5.3.04-83).

Биологическая рекультивация предусмотрена после завершения эксплуатации объекта.

Распределение площадей биологической рекультивации по правообладателям представлен в таблице 3.3.

Таблица 3.3 – Ведомость объемов работ биологического этапа рекультивации

№п/п	Вид работ	Объем
Кадастровый номер участка 59:30:2312002:458, земли сельскохозяйственного назначения		
1	Внесение минеральных удобрений	0,3034 га
2	Посев семян многолетних трав	0,3034 га

3.3 Сроки проведения работ по рекультивации земель

К производству работ по рекультивации земель, нарушенных при выполнении работ по реализации проектных решений, разрешается приступать при наличии оформленного в установленном порядке права пользования земельным участком.

Сроки проведения технического этапа рекультивации определяются органами, предоставившими землю и давшими Разрешение на проведение работ, связанных с нарушением почвенного покрова, на основе соответствующих проектных материалов и календарных планов (п. 4.4 РД39-00147105-006-97).

Технический этап рекультивации заключается в планировке микрорельефа зимой путем формирования уплотненного снежного покрова.

Биологический этап рекультивации следует осуществлять в теплый безморозный вегетационный период года - весной при прогреве почвы до 5 градусов по Цельсию, осенью – за 3–4 недели до наступления заморозков во влажную почву с

Взам. инв. №

Подл. и дата

Инв. № подл.
10706-ООСЗ

21053-ООСЗ

Лист

26

Изм. Кол.уч Лист №док. Подпись Дата

подсевом семян трав в количестве 10 кг/га там, где по каким-либо причинам не произошло их задернение (2-й и 3-й год рекультивации).

На территории действующих производственных объектов сроки выполнения строительно-монтажных работ определяют администрация предприятия-застройщика и лицо, осуществляющее строительство.

Таблица 3.4 – Продолжительность работ по рекультивации нарушенных земель

Вид работ	Продолжительность работ, дней
<i>Техническая рекультивация</i>	
Очистка территории от отходов	1
Нанесение плодородного слоя	1
Планировка территории	3
<i>Биологическая рекультивация</i>	
Культивация	3
Внесение минеральных удобрений	2
Прикатывание посевов (предпосевное)	1
Механизированный посев семян многолетних трав	1
Прикатывание почвы в один след после посева	1
Сдача рекультивированных земель	2

3.4 Планируемые сроки окончания работ по рекультивации

Земельные участки под строительство проектируемого объекта будут заняты весь период производства работ в пределах срока действия договора аренды земельных участков.

На территории действующих производственных объектов сроки окончания строительно-монтажных работ определяют администрация предприятия-застройщика и лицо, осуществляющее строительство.

Ориентировочная продолжительность биологической рекультивации принята 3 года. В течение этого срока предусматривается комплекс работ, направленный на восстановление плодородного слоя почвы, повышение его биологической активности и на накопление питательных веществ в почве.

После окончания эксплуатации предусмотрены ликвидационные работы, включающие демонтаж оборудования, уборку территории. Затем по специально разработанной программе будут проведены локальные работы по инвентаризации изменений и загрязнения окружающей среды, в том числе и земельных ресурсов.

После проведения рекультивации земельные участки будут возвращены землепользователям для дальнейшего использования по назначению.

Приемка земель производится только в течение вегетационного периода с июня по сентябрь, когда можно точно определить состояние почвы и растительного покрова.

Приемке подлежат земли, на которых закончено строительство и выполнен весь комплекс работ по рекультивации, позволяющий в дальнейшем использовать земли по предусмотренному в договоре на отвод земель назначению.

Для организации приемки (передачи) рекультивированных земель, а также для рассмотрения других вопросов, связанных с восстановлением нарушенных

Изм.	Кол.уч	Лист
№ док.	Подпись	Дата
Инд. № подл.	Подл. и дата	Взам. инв. №
10706-ООСЗ		

земель, рекомендуется создание решением органа местного самоуправления специальной Постоянной комиссии по вопросам рекультивации земель, если иное не предусмотрено нормативными правовыми актами субъектов Российской Федерации и актами органов местного самоуправления. В состав Постоянной комиссии включаются представители землеустроительных, природоохранных, водохозяйственных, лесохозяйственных, сельскохозяйственных, архитектурно-строительных, санитарных, финансово-кредитных и других заинтересованных органов.

Взам. инв. №

Подп. и дата

Инв. № подл.
10706-ООСЗ

Изм.	Кол.уч	Лист	№док.	Подпись	Дата

21053-ООСЗ

Лист

28

4 Сметные расчеты (локальные и сводные) затрат на проведение работ по рекультивации земель

Работы по рекультивации будут проведены после окончания эксплуатации объекта, поэтому актуальные сметные расчеты в настоящее время предоставить невозможно. В таблице 4.1. приведен расчет средней стоимости и восстановления одного гектара нарушенных пахотных земель (биологический этап рекультивации) на территории Пермского края.

Инов. № подл.	10706-ОСЗ
Подп. и дата	
Взам. инв. №	

Изм.	Кол.уч	Лист	№док.	Подпись	Дата

21053-ОСЗ

Лист

29

Таблица 4.1 – Расчет средней стоимости и восстановления одного гектара нарушенных пахотных земель (биологический этап рекультивации) на территории Пермского края

№ п/п	№ преysкуранта УСН, расценок, ценников и др.	Наименование работ и затрат	Ед. изм	Количество	Стоимость	Общая
					единицы	стоимость
1	2	3	4	5	руб.	руб.
I. Внесение органических удобрений						
1	Пр.271 стр.22, р.41	Буртование навоза на ферме	10м3	145,0	2,17	315
2	Д.Ц.	Погрузка навоза тракторными погрузчиками	т	160	0,77	123
3	Пр.13-04-01	Вывозка навоза тракторными тележками на расстояние 5км	т	160	2,18	349
4	Пр. 271 р.41,стр.22	Буртование навоза в поле	10м3	145,0	2,17	315
5	Пр. 271 стр.22,	Подбуртовка навоза в поле	10м3	73,0	2,17	158
6	Д.Ц.	Погрузка навоза тракторными погрузчиками	т	160	0,77	123
7	Пр. 466 р.4 стр.5	Внесение навоза	т	160	0,50	80
8	Пр. 271 р.4,	Заделка навоза	га	1,0	5,29	5
		Итого в ценах 1984 г.	руб.			1 468
		Итого в ценах на 01.10.2007 г	руб.			84 234
9	Д.Ц.	Стоимость навоза	т	160	190	30 400
		Итого в ценах на 01.10.2007 г	руб.			30 400
		Итого по разделу I в ценах на 01.10.2007 г	руб.			114 634
II. Внесение извести						
10	Пр.130101	Погрузка извести	т	8	0,77	6
11	Пр.130101	Транспортировка извести на расстояние до	т	8	7,29	58
12	Д.Ц.	Погрузка извести на разбрасыватели в поле	т	8	0,77	6
13	Пр.271 стр.48, р.1	Внесение извести	т	8	4,82	39
		Итого в ценах 1984 г	руб.			109
		Итого в ценах на 01.10.2007 г	руб.			6 254
		Стоимость извести	т	8	1 300	10 400
		Итого по разделу II в ценах на 01.10.2007 г	руб.			16 654
1	2	3	4	5	6	7
III. Внесение минеральных удобрений						
14	130101	Транспортировка удобрений на расстояние до	т	0,53	7,29	4
15	130101	Погрузка на разбрасыватели	т	0,53	0,77	-
16	Пр. 466 р.1	Внесение минеральных удобрений туковыми разбрасывателями	т	0,53	11,16	6
17	Пр. 271 стр.58, р.33	Заделка извести и минеральных удобрений	га	1,0	1,21	1
		Итого в ценах 1984 г	руб.			11
		Итого в ценах на 01.10.2007 г	руб.			631
18		Стоимость амм.селитры	т	0,17	6 000	1 020
19		Стоимость суперфосфата	т	0,21	15 000	3 150
20		Стоимость хлористого калия	т	0,15	5 800	870
		Итого в ценах на 01.10.2007 г	руб.			5 040
		Итого по разделу III	руб.			5 671
IV. Залужение						
21	Пр. 227, р.57	Залужение площадей	га	1,0	19,3	19
22	130101	Перевозка семян	т	0,017	4,36	-
		Итого в ценах 1984 г.	руб.			19
		Итого в ценах на 01.10.2007 г.	руб.			1 090
		Стоимость семян				
23		Клевер красный	кг	10	50	500
24		Семена злаковых трав	кг	25	35	875
		Итого в ценах на 01.10.2007 г.	руб.			1 375
		Итого по разделу IV в ценах на 01.10.2007 г.	руб.			2 465
Всего в ценах на 01.10.2007 г.						139 424

Взам. инв. №

Подл. и дата

Инв. № подл.
10706-00С3

21053-00С3

Лист

30

Изм. Кол.уч Лист №док. Подпись Дата

ТЕКСТОВЫЕ ПРИЛОЖЕНИЯ

Инв. № подл.	Подп. и дата	Взам. инв. №
10706-ООСЗ		

Изм.	Кол.уч	Лист	№док.	Подпись	Дата

21053-ООСЗ

Приложение А
Обзорная схема

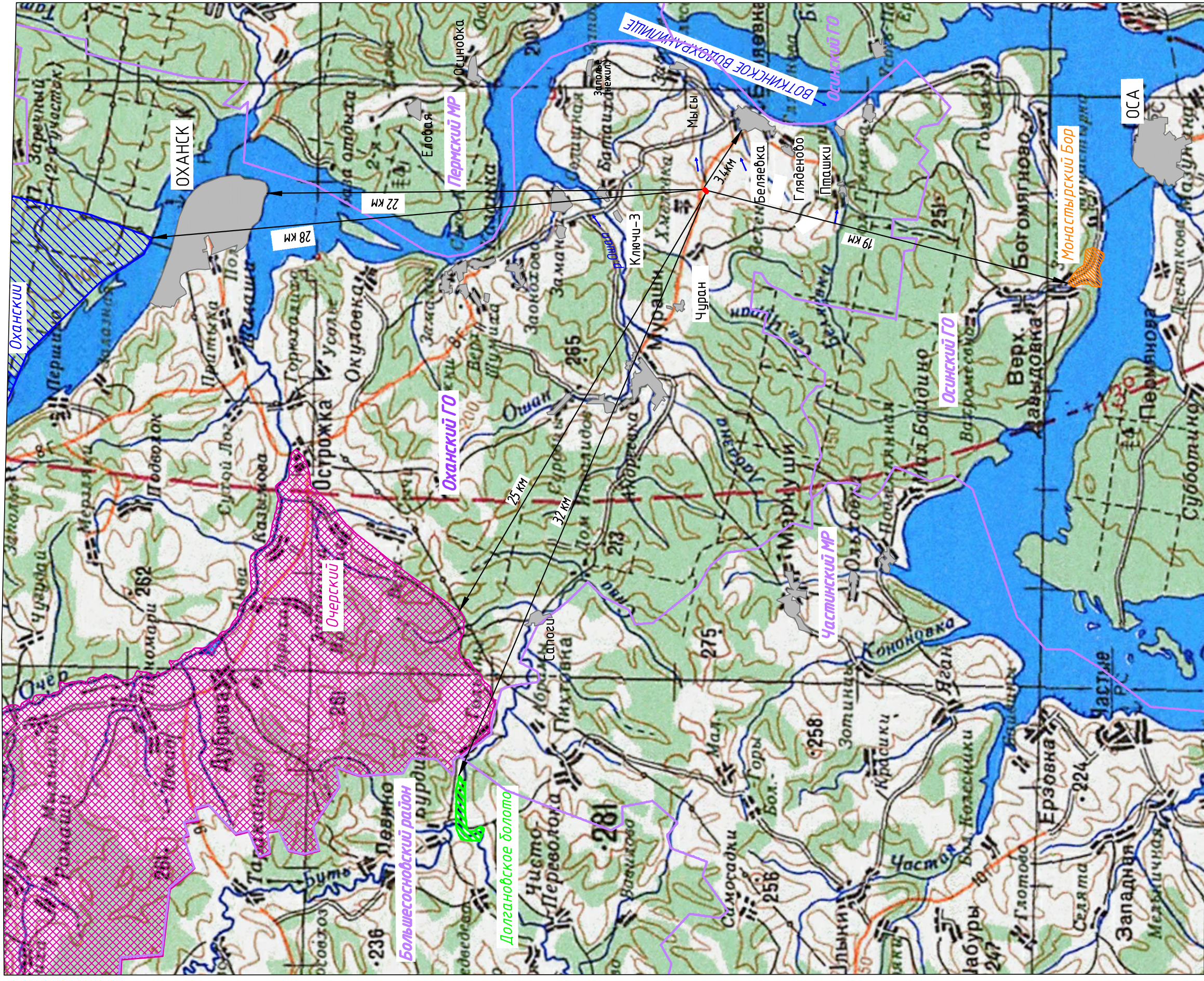
Инв. № подл.	Подп. и дата	Взам. инв. №
10706-ООСЗ		

Изм.	Кол.уч	Лист	№док.	Подпись	Дата

21053-ООСЗ

Лист

32



УСЛОВНЫЕ ОБОЗНАЧЕНИЯ:

- участок работ
- административно-территориальные границы
- ООПТ регионального значения – ботанический природный резерват “Монастырский бор”
- охраняемый природный ландшафт местного значения “Долгановское болото”

- ООПТ регионального значения – государственный природный биологический заказник “Очерский”
- ООПТ регионального значения – охраняемые природный ландшафт “Очанский (Кунчурихинский) бор”

ИНВ. N10706-ИЭИ-001

21053-ИЭИ-Г.1

Строительство технологических объектов ПСН «Беляевка». 3-я очередь

Отчетная техническая документация по инженерно-экологическим изысканиям	Лист	Листов
ПД,РД		1

Обзорная карта – схема

000 НИПППД “Недра”

Изм.	Колуч.	Лист	№ док.	Подпись	Дата
Нач. отд. Эколог	Бахарев А.О.			<i>[Signature]</i>	2003.22
Спец. по ГИС	Сметанина В.С.			<i>[Signature]</i>	2003.22
	Вахова Т.В.			<i>[Signature]</i>	2003.22
ГИП	Пулков А.С.			<i>[Signature]</i>	2003.22

**Приложение Б.
Почвенная карта-схема**

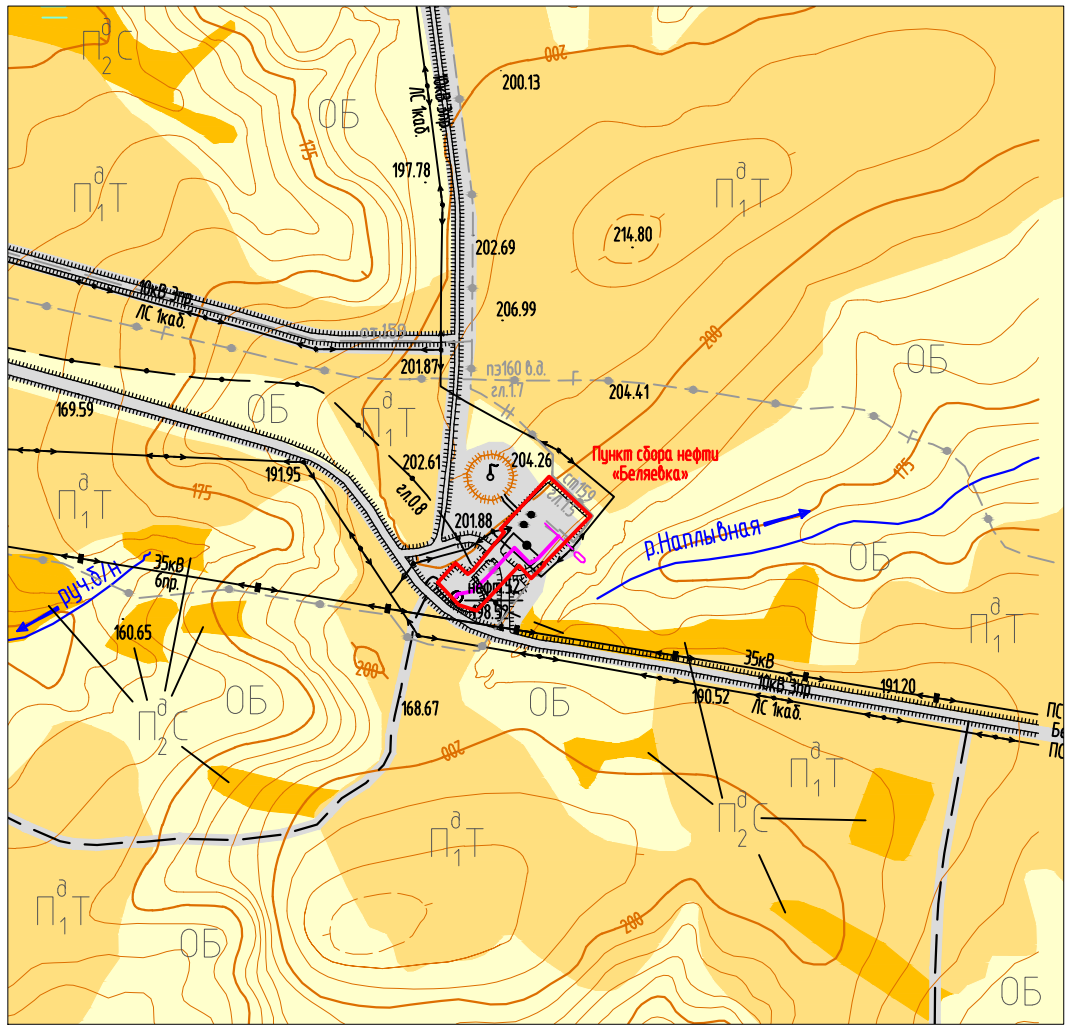
Инв. № подл.	Подп. и дата	Взам. инв. №
10706-ООСЗ		

Изм.	Кол.уч	Лист	№док.	Подпись	Дата

21053-ООСЗ

Лист

34



УСЛОВНЫЕ ОБОЗНАЧЕНИЯ:

- границы земельного участка, предоставленного для размещения объектов капитального строительства
- реконструируемая трасса существующего трубопровода «Узел задвижек - Скважина №52»

Подтипы почв:

- П₁^дТ дерново-слабоподзолистые тяжелосуглинистые
- П₂^дС дерново-мелкоподзолистые среднесуглинистые почвы
- ОБ смытые и намывные почвы обвалов, балок, пойм мелких рек и прилегающих склонов
- техногенно-нарушенные

М 1:10 000



Инв. N10706-ИЭИ-005

21053-ИЭИ-Г.5

Строительство технологических объектов ПСН «Беляевка». 3-я очередь

Изм.	Кол.уч.	Лист	N док.	Подпись	Дата
Нач. отд.		Бахарев А.О.		<i>А.О. Бахарев</i>	20.03.22
Эколог		Сметанина В.С.		<i>В.С. Сметанина</i>	20.03.22
Спец. по ГИС		Вахова Т.В.		<i>Т.В. Вахова</i>	20.03.22
ГИП		Пупков А.С.		<i>А.С. Пупков</i>	20.03.22

Отчетная техническая документация по инженерно-экологическим изысканиям

Стадия	Лист	Листов
ПД,РД		1

Почвенная карта-схема

ООО НИПППД «Недра»

Инв. N подл.	10706-ИЭИ-005
Взам. инв. N	
Подпись и дата	

**Приложение В.
Выписки из ЕГРН**

Инв. № подл.	Подп. и дата	Взам. инв. №
10706-ООСЗ		

Изм.	Кол.уч	Лист	№док.	Подпись	Дата

21053-ООСЗ

Выписка из Единого государственного реестра недвижимости об объекте недвижимости
Сведения о характеристиках объекта недвижимости

На основании запроса от 24.01.2022 г., поступившего на рассмотрение 24.01.2022 г., сообщаем, что согласно записям Единого государственного реестра недвижимости:

Земельный участок		
(вид объекта недвижимости)		
Лист № <u> </u> Раздела <u> </u>	Всего листов раздела <u> </u>	Всего листов выписки: <u> </u>
24.01.2022.№ 99/2022/445156900		
Кадастровый номер:		59:30:2312002:458

Номер кадастрового квартала:	59:30:2312002
Дата присвоения кадастрового номера:	23.08.2016
Ранее присвоенный государственный учетный номер:	данные отсутствуют
Адрес:	Пермский край, Оханский район, АКХ "Белявка"
Площадь:	66670 +/- 57 кв. м
Кадастровая стоимость, руб.:	63709.85
Кадастровые номера расположенных в пределах земельного участка объектов недвижимости:	59:30:0000000:2098, 59:30:0000000:2107, 59:30:0000000:2125
Кадастровые номера объектов недвижимости, из которых образован объект недвижимости:	59:30:0000000:166
Кадастровые номера образованных объектов недвижимости:	59:30:2312002:582
Сведения о включении объекта недвижимости в состав предприятия как имущественного комплекса:	

Государственный регистратор	ФГИС ЕГРН
полное наименование должности	подпись
	инициалы, фамилия

М.П.

Выписка из Единого государственного реестра недвижимости об объекте недвижимости
Сведения о характеристиках объекта недвижимости

Земельный участок		
(вид объекта недвижимости)		
Лист № ____ Раздела I	Всего листов раздела I: ____	Всего листов выписки: ____
24.01.2022 № 99/2022/445156900		
Кадастровый номер: 59:30:2312002:458		
Категория земель:	Земли сельскохозяйственного назначения	
Виды разрешенного использования:	Для использования в сельскохозяйственном производстве	
Сведения о кадастровом инженере:	Васенина Олеся Райнатовна №59-10-63	
Сведения о лесах, водных объектах и об иных природных объектах, расположенных в пределах земельного участка:	данные отсутствуют	
Сведения о том, что земельный участок полностью или частично расположен в границах зоны с особыми условиями использования территории или территории объекта культурного наследия	данные отсутствуют	
Сведения о том, что земельный участок расположен в границах особой экономической зоны, территории опережающего социально-экономического развития, зоны территориального развития в Российской Федерации, игорной зоны:	данные отсутствуют	
Сведения о том, что земельный участок расположен в границах особо охраняемой природной территории, охланичных угодий, лесничеств, лесопарков:	данные отсутствуют	
Сведения о результатах проведения государственного земельного надзора:	данные отсутствуют	
Сведения о расположении земельного участка в границах территории, в отношении которой утвержден проект межевания территории:	данные отсутствуют	
Государственный регистратор	ФГИС ЕГРН	
полное наименование должности	подпись	инициалы, фамилия
М.П.		

Выписка из Единого государственного реестра недвижимости об объекте недвижимости
Сведения о характеристиках объекта недвижимости

Земельный участок		(вид объекта недвижимости)	
Лист № ____	Раздела I	Всего листов раздела I: ____	Всего листов выписки: ____
24.01.2022.№ 99/2022/445156900		59:30:2312002:458	
Кадастровый номер:			
Условный номер земельного участка:	данные отсутствуют		
Сведения о принятии акта и (или) заключении договора, предусматривающих предоставление в соответствии с земельным законодательством исполнительным органом государственной власти или органом местного самоуправления находящегося в государственной или муниципальной собственности земельного участка для строительства наемного дома социального использования или наемного дома коммерческого использования:	данные отсутствуют		
Сведения о том, что земельный участок или земельные участки образованы на основании решения об изъятии земельного участка и (или) расположенного на нем объекта недвижимости для государственных или муниципальных нужд:	данные отсутствуют		
Сведения о том, что земельный участок образован из земель или земельного участка, государственная собственность на которые не разграничена:	данные отсутствуют		
Сведения о наличии земельного спора о местоположении границ земельных участков:	данные отсутствуют		
Статус записи об объекте недвижимости:	Сведения об объекте недвижимости имеют статус "актуальные"		
Особые отметки:	Граница земельного участка не установлена в соответствии с требованиями земельного законодательства. Сведения о видах разрешенного использования имеют статус «Актуальные незасвидетельствованные». Право (ограничение права, обременение объекта недвижимости) зарегистрировано на данный объект недвижимости с видами разрешенного использования отсутствует. Сведения необходимые для заполнения раздела 3.1 отсутствуют. Сведения необходимые для заполнения раздела 3.2 отсутствуют.		
Получатель выписки:	Кирик Ольга Александровна		
Государственный регистратор	ФГИС ЕГРН		инициалы, фамилия
полное наименование должности	подпись		
М.П.			

Выписка из Единого государственного реестра недвижимости об объекте недвижимости
Сведения о зарегистрированных правах

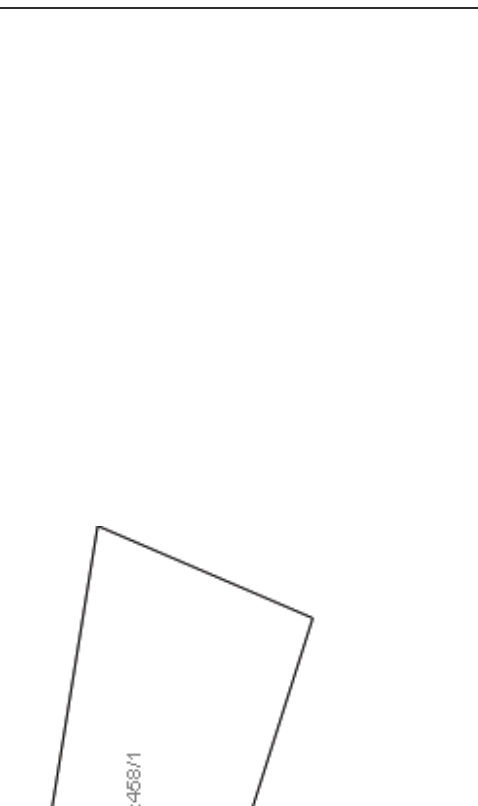
Земельный участок		
(вид объекта недвижимости)		
Лист № ____ Раздела 2	Всего листов раздела 2: _____	Всего листов выписки: _____
24.01.2022.№ 99/2022/445156900		
Кадастровый номер: 59:30:2312002:458		
1. Правообладатель (правообладатели):	1.1. Муниципальное образование Оханский городской округ Пермского края	
2. Вид, номер и дата государственной регистрации права:	2.1. Собственность, № 59:30:2312002:458-59/090/2019-2 от 25.06.2019	
3. Ограничение прав и обременение объекта недвижимости:	не зарегистрировано	
4. Договоры участия в долевом строительстве:	данные отсутствуют	
5. Заявленные в судебном порядке права требования:	данные отсутствуют	
6. Сведения о возращении в отношении зарегистрированного права:	данные отсутствуют	
7. Сведения о наличии решения об изъятии объекта недвижимости для государственных и муниципальных нужд.	данные отсутствуют	
8. Сведения о невозможности государственной регистрации без личного участия правообладателя или его законного представителя:		
9. Правопритязания и сведения о наличии поступивших, но не рассмотренных заявлений о проведении государственной регистрации права (пережола, прекращения права), ограничения права или обременения объекта недвижимости, сделки в отношении объекта недвижимости:	данные отсутствуют	
10. Сведения об осуществлении государственной регистрации сделки, права, ограничения права без необходимого в силу закона согласия третьего лица, органа:	данные отсутствуют	
11. Сведения о невозможности государственной регистрации пережола, прекращения, ограничения права на земельный участок из земель сельскохозяйственного назначения:		

Государственный регистратор	ФГИС ЕГРН
полное наименование должности	инициалы, фамилия

М.П.

Выписка из Единого государственного реестра недвижимости об объекте недвижимости
Сведения о частях земельного участка

Земельный участок		
(вид объекта недвижимости)		
Лист № <u> </u> Раздела 4	Всего листов раздела 4 : <u> </u>	Всего листов выписки: <u> </u>
24.01.2022.№ 99/2022/445156900		
Кадастровый номер: 59:30:2312002:458		

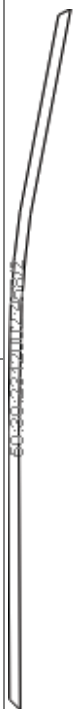
План (чертеж, схема) части земельного участка	Учетный номер части: 59:30:2312002:458/1
	
Масштаб 1: данные отсутствуют	Условные обозначения:

Государственный регистратор	ФГИС ЕГРН
полное наименование должности	подпись
	инициалы, фамилия

М.П.

Выписка из Единого государственного реестра недвижимости об объекте недвижимости
Сведения о частях земельного участка

Земельный участок		
(вид объекта недвижимости)		
Лист № <u> </u> Раздела 4	Всего листов раздела 4 : <u> </u>	Всего листов выписки: <u> </u>
24.01.2022 № 99/2022/445156900		
Кадастровый номер: 59:30:2312002:458		

План (чертеж, схема) части земельного участка	Учетный номер части: 59:30:2312002:458/2
	
Масштаб 1: данные отсутствуют	Условные обозначения:

Государственный регистратор	ФГИС ЕГРН
полное наименование должности	инициалы, фамилия

М.П.

Выписка из Единого государственного реестра недвижимости об объекте недвижимости
Сведения о частях земельного участка

Земельный участок	
(вид объекта недвижимости)	
Лист № <u>41</u> Раздела <u>41</u>	Всего листов выписки: _____
Всего листов раздела <u>41</u> : _____	
24.01.2022.№ 99/2022/445156900	
Кадастровый номер: 59:30:2312002:458	

Учетный номер части	Площадь (м ²)	Содержание ограничения в использовании или ограничения права на объект недвижимости или обременения объекта недвижимости
1	2	3
1	1105	Иные ограничения (обременения) прав, Постановление «О порядке установления охранных зон объектов электросетевого хозяйства и особых условий использования земельных участков, расположенных в границах таких зон» № 160 от 24.02.2009, срок действия: 16.08.2016
2	1030	Ограничения прав на земельный участок, предусмотренные статьями 56, 56.1 Земельного кодекса Российской Федерации, Решение «Об установлении размеров СЗЗ для промышленных площадок пункта сбора нефти и скважины №52 Беляевского месторождения ООО «РИД Ойл-Пермь» », расположенных в границах сервитутов земельных участков с кадастровыми номерами 59:30:2312002:458, 59:30:00000 № 77 от 28.11.2018, срок действия: 09.01.2019

Государственный регистратор	ФГИС ЕГРН
полное наименование должности	подпись
	инициалы, фамилия

М.П.

Выписка из Единого государственного реестра недвижимости об объекте недвижимости
Сведения о частях земельного участка

Земельный участок				
(вид объекта недвижимости)				
Лист № ____	Раздела 4.2	Всего листов выписки: ____		
Всего листов раздела 4.2 : ____		Всего разделов: ____		
24.01.2022 № 99/2022/445156900				
Кадастровый номер:		59:30:2312002:458		
Сведения о характерных точках границы части (частей) земельного участка				
Учетный номер части: 1				
Система координат: МСК-73				
Зона №				
Номер точки	Координаты, м		Описание закрепления на местности	Средняя квадратическая погрешность определения координат характерных точек границы части земельного участка, м
	X	Y		
1	2	3	4	5
1	460263.43	2182150.62	данные отсутствуют	данные отсутствуют
1	460263.43	2182150.62	данные отсутствуют	данные отсутствуют
2	460242.25	2182141.53	данные отсутствуют	данные отсутствуют
3	460261.3	2182081.48	данные отсутствуют	данные отсутствуют
4	460272.86	2182092.21	данные отсутствуют	данные отсутствуют

Государственный регистратор	ФГИС ЕГРН
полное наименование должности	подпись
	инициалы, фамилия

М.П.

Выписка из Единого государственного реестра недвижимости об объекте недвижимости
Сведения о частях земельного участка

Земельный участок			
(вид объекта недвижимости)			
Лист № ____	Раздела 4.2	Всего листов раздела 4.2 : _____	Всего листов выписки: _____
24.01.2022 № 99/2022/445156900			
Кадастровый номер:		59:30:2312002:458	
Сведения о характерных точках границы части (частей) земельного участка			
Учетный номер части: 2			
Система координат: МСК-73			
Зона №			
Номер точки	Координаты, м		Средняя квадратическая погрешность определения координат характерных точек границы части земельного участка, м
	X	Y	
1	2	3	5
5	460568.26	2182115.33	данные отсутствуют
5	460568.26	2182115.33	данные отсутствуют
6	460568.79	2182214.3	данные отсутствуют
7	460567.73	2182261.84	данные отсутствуют
8	460566.4	2182278.75	данные отсутствуют
9	460564.34	2182295.53	данные отсутствуют
10	460550.12	2182368.32	данные отсутствуют
11	460545.6	2182370.6	данные отсутствуют
12	460560.41	2182294.84	данные отсутствуют
13	460562.41	2182278.39	данные отсутствуют
14	460563.73	2182261.69	данные отсутствуют
15	460564.79	2182214.24	данные отсутствуют
16	460564.24	2182111.37	данные отсутствуют

Государственный регистратор	ФГИС ЕГРН
полное наименование должности	инициалы, фамилия
	подпись
	М.П.

Выписка из Единого государственного реестра недвижимости об объекте недвижимости
Сведения о характеристиках объекта недвижимости

На основании запроса от 24.01.2022 г., поступившего на рассмотрение 24.01.2022 г., сообщаем, что согласно записям Единого государственного реестра недвижимости:

Земельный участок		
(вид объекта недвижимости)		
Лист № <u> </u> Раздела <u> </u>	Всего листов раздела <u> </u>	Всего листов выписки: <u> </u>
24.01.2022.№ 99/2022/445120768		
Кадастровый номер:		59:30:2312002:582

Номер кадастрового квартала:	59:30:2312002
Дата присвоения кадастрового номера:	24.07.2019
Ранее присвоенный государственный учетный номер:	данные отсутствуют
Адрес:	Пермский край, Оханский городской округ, АКХ "Беляевка"
Площадь:	15130 +/- 129 кв. м
Кадастровая стоимость, руб.:	251763.2
Кадастровые номера расположенных в пределах земельного участка объектов недвижимости:	59:30:0000000:1649, 59:30:0000000:2098, 59:30:0000000:2107, 59:30:0000000:2125, 59:30:2312002:584
Кадастровые номера объектов недвижимости, из которых образован объект недвижимости:	59:30:2312002:458
Кадастровые номера образованных объектов недвижимости:	данные отсутствуют
Сведения о включении объекта недвижимости в состав предприятия как имущественного комплекса:	

Государственный регистратор	ФГИС ЕГРН
полное наименование должности	подпись
	инициалы, фамилия

М.П.

Выписка из Единого государственного реестра недвижимости об объекте недвижимости
Сведения о характеристиках объекта недвижимости

Земельный участок	
(вид объекта недвижимости)	
Лист № ____ Раздела I	Всего листов раздела I: ____
Всего листов выписки: ____	
24.01.2022 № 99/2022/445120768	
Кадастровый номер: 59:30:2312002:582	
Категория земель:	Земли промышленности, энергетики, транспорта, связи, радиовещания, телевидения, информатики, земли для обеспечения космической деятельности, земли обороны, безопасности и земли иного специального назначения
Виды разрешенного использования:	недропользование
Сведения о кадастровом инженере:	Колчанов Андрей Михайлович №59-11-407
Сведения о лесах, водных объектах и об иных природных объектах, расположенных в пределах земельного участка:	данные отсутствуют
Сведения о том, что земельный участок полностью или частично расположен в границах зоны с особыми условиями использования территории или территории объекта культурного наследия	данные отсутствуют
Сведения о том, что земельный участок расположен в границах особой экономической зоны, территории опережающего социально-экономического развития, зоны территориального развития в Российской Федерации, игорной зоны:	данные отсутствуют
Сведения о том, что земельный участок расположен в границах особо охраняемой природной территории, охотничьих угодий, лесничеств, лесопарков:	данные отсутствуют
Сведения о результатах проведения государственного земельного надзора:	данные отсутствуют
Сведения о расположении земельного участка в границах территории, в отношении которой утвержден проект межевания территории:	данные отсутствуют
Государственный регистратор	ФГИС ЕГРН
полное наименование должности	подпись
	инициалы, фамилия
	М.П.

Выписка из Единого государственного реестра недвижимости об объекте недвижимости
Сведения о характеристиках объекта недвижимости

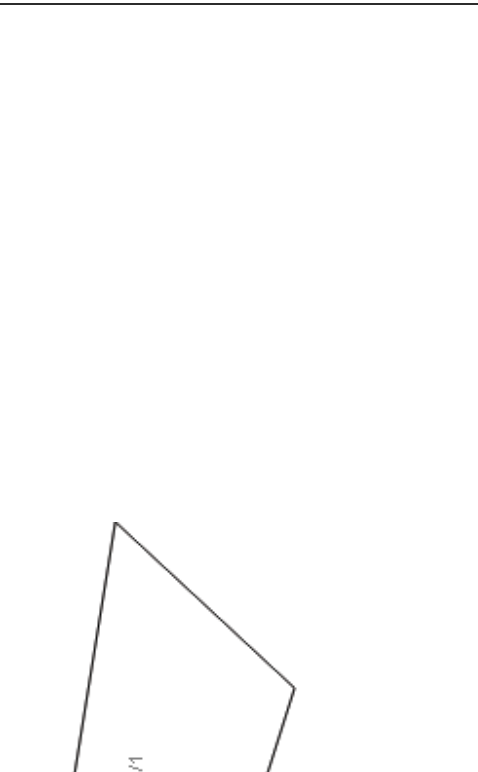
Земельный участок		(вид объекта недвижимости)	
Лист № ____ Раздела I	Всего листов раздела I: ____	Всего разделов: ____	Всего листов выписки: ____
24.01.2022 № 99/2022/445120768		59:30:2312002:582	
Кадастровый номер:			
Условный номер земельного участка:	данные отсутствуют		
Сведения о принятии акта и (или) заключении договора, предусматривающих предоставление в соответствии с земельным законодательством исполнительным органом государственной власти или органом местного самоуправления находящегося в государственной или муниципальной собственности земельного участка для строительства наемного дома социального использования или наемного дома коммерческого использования:	данные отсутствуют		
Сведения о том, что земельный участок или земельные участки образованы на основании решения об изъятии земельного участка и (или) расположенного на нем объекта недвижимости для государственных или муниципальных нужд:	данные отсутствуют		
Сведения о том, что земельный участок образован из земель или земельного участка, государственная собственность на которые не разграничена:	данные отсутствуют		
Сведения о наличии земельного спора о местоположении границ земельных участков:	данные отсутствуют		
Статус записи об объекте недвижимости:	Сведения об объекте недвижимости имеют статус "актуальные"		
Особые отметки:	Граница земельного участка не установлена в соответствии с требованиями земельного законодательства. Сведения о видах разрешенного использования имеют статус «Актуальные незасвидетельствованные». Право (ограничение права, обременение объекта недвижимости) зарегистрировано на данный объект недвижимости с видами разрешенного использования отсутствует. Сведения необходимые для заполнения раздела 3.1 отсутствуют. Сведения необходимые для заполнения раздела 3.2 отсутствуют.		
Получатель выписки:	Кирик Ольга Александровна		
Государственный регистратор	ФГИС ЕГРН		инициалы, фамилия
полное наименование должности	подпись		
	М.П.		

Выписка из Единого государственного реестра недвижимости об объекте недвижимости
Сведения о зарегистрированных правах

Земельный участок		(вид объекта недвижимости)	
Лист № ____	Раздела 2	Всего листов раздела 2: ____	Всего листов выписки: ____
24.01.2022 № 99/2022/445120768		59:30:2312002:582	
Кадастровый номер:			
1.	Правообладатель (правообладатели):	1.1.	Муниципальное образование Оханский городской округ Пермского края
2.	Вид, номер и дата государственной регистрации права:	2.1.	Собственность, № 59:30:2312002:582-59/090/2019-1 от 24.07.2019
	Ограничение прав и обременение объекта недвижимости:		
	вид:		Аренда (в том числе, субаренда)
	дата государственной регистрации:		28.01.2021
	номер государственной регистрации:		59:30:2312002:582-59/096/2021-2
	срок, на который установлено ограничение прав и обременение объекта недвижимости:		с 28.01.2021 по 01.07.2038
3.	3.1.1. лицо, в пользу которого установлено ограничение прав и обременение объекта недвижимости:		Общество с ограниченной ответственностью "Разведка Инновация Добыча Ойл-Пермь", ИНН: 5902034600
	основание государственной регистрации:		'Договор аренды земельного участка из земель промышленности, энергетики, транспорта, связи, радиовещания, телевидения, информатики, земель для обеспечения космической деятельности, земли обороны, безопасности и земли иного специального назначения' №40 от 26.11.2020
4.	Договоры участия в долевом строительстве:		данные отсутствуют
5.	Заявленные в судебном порядке права требования:		данные отсутствуют
6.	Сведения о возражении в отношении зарегистрированного права:		данные отсутствуют
7.	Сведения о наличии решения об изъятии объекта недвижимости для государственных и муниципальных нужд:		данные отсутствуют
8.	Сведения о невозможности государственной регистрации без личного участия правообладателя или его законного представителя:		
9.	Правопритязания и сведения о наличии поступивших, но не рассмотренных заявлений о проведении государственной регистрации права (переюда, прекращения права), ограничения права или обременения объекта недвижимости, сделки в отношении объекта недвижимости:		данные отсутствуют
10.	Сведения об осуществлении государственной регистрации сделки, права, ограничения права без необходимого в силу закона согласия третьего лица, органа:		данные отсутствуют
11.	Сведения о невозможности государственной регистрации переюда, прекращения, ограничения права на земельный участок из земель сельскохозяйственного назначения:		

Выписка из Единого государственного реестра недвижимости об объекте недвижимости
Сведения о частях земельного участка

Земельный участок		
(вид объекта недвижимости)		
Лист № <u> </u> Раздела 4	Всего листов раздела 4 : <u> </u>	Всего листов выписки: <u> </u>
24.01.2022.№ 99/2022/445120768		
Кадастровый номер: 59:30:2312002:582		

План (чертеж, схема) части земельного участка	Учетный номер части: 59:30:2312002:582/1
	
Масштаб 1: данные отсутствуют	Условные обозначения:

Государственный регистратор	ФГИС ЕГРН
полное наименование должности	подпись
	инициалы, фамилия

М.П.

Выписка из Единого государственного реестра недвижимости об объекте недвижимости
Сведения о частях земельного участка

Земельный участок		
(вид объекта недвижимости)		
Лист № <u>41</u> Раздела <u>41</u>	Всего листов раздела <u>41</u> :	Всего листов выписки: _____
24.01.2022.№ 99/2022/445120768		
Кадастровый номер:		59:30:2312002:582

Учетный номер части	Площадь (м ²)	Содержание ограничения в использовании или ограничения права на объект недвижимости или обременения объекта недвижимости
1	2	3
1	396	Ограничения прав на земельный участок, предусмотренные статьями 56, 56.1 Земельного кодекса Российской Федерации, Постановление «О порядке установления охранных зон объектов электросетевого хозяйства и особых условий использования земельных участков, расположенных в границах таких зон» № 160 от 24.02.2009, срок действия: 24.07.2019

Государственный регистратор	ФГИС ЕГРН
полное наименование должности	подпись
	инициалы, фамилия

М.П.

Выписка из Единого государственного реестра недвижимости об объекте недвижимости
Сведения о частях земельного участка

Земельный участок			
(вид объекта недвижимости)			
Лист № ____	Раздела 4.2	Всего листов раздела 4.2 : _____	Всего листов выписки: _____
24.01.2022 № 99/2022/445120768			
Кадастровый номер:		59:30:2312002:582	
Сведения о характерных точках границы части (частей) земельного участка			
Учетный номер части: 1			
Система координат: МСК-73			
Зона №			
Номер точки	Координаты, м		Средняя квадратическая погрешность определения координат характерных точек границы части земельного участка, м
	X	Y	
1	2	3	5
1	460272.86	2182092.21	данные отсутствуют
1	460272.86	2182092.21	данные отсутствуют
2	460261.29	2182081.47	данные отсутствуют
3	460268.87	2182057.58	данные отсутствуют
4	460280.18	2182046.89	данные отсутствуют
Государственный регистратор		ФГИС ЕГРН	
полное наименование должности		подпись	
		М.П.	
		инициалы, фамилия	