



ООО «ПРОЕКТНЫЙ ИНСТИТУТ
«ПЕТРОХИМ-ТЕХНОЛОГИЯ»

*197342, г. Санкт-Петербург, Кантемировская ул., д.4,
тел.718-27-77, факс 718-27-71, e-mail: petrohim@petrohim.com*

**РЕКОНСТРУКЦИЯ ПОЛИГОНА ТВЕРДЫХ
ОТХОДОВ ООО «ПГ «ФОСФОРИТ»**

ПРОЕКТНАЯ ДОКУМЕНТАЦИЯ

**Раздел 2 «Схема планировочной организации
земельного участка»**

6-007-22-П-ПЗУ

Том 2

Санкт-Петербург
2023



**ООО “ПРОЕКТНЫЙ ИНСТИТУТ
“ПЕТРОХИМ-ТЕХНОЛОГИЯ”**

*197342, г.Санкт-Петербург, Кантемировская ул., д.4,
тел.718-27-77, факс 718-27-71, e-mail: petrohim@petrohim.com*

**РЕКОНСТРУКЦИЯ ПОЛИГОНА ТВЕРДЫХ
ОТХОДОВ ООО «ПГ «ФОСФОРИТ»**

ПРОЕКТНАЯ ДОКУМЕНТАЦИЯ

**Раздел 2 «Схема планировочной организации
земельного участка»**

6-007-22-П-ПЗУ

Том 2

**Генеральный директор
ООО « ПИ «Петрохим-Технология»**

ГИП

Кораблин О.В.

Коршунов Д.А.

Санкт-Петербург
2023

1. Характеристика земельного участка, предоставленного для размещения объекта капитального строительства

Площадка реконструируемого полигона твердых отходов ООО «ПГ «Фосфорит» располагается на расстоянии 8 км от г. Кингисепп в северо-западном направлении и в 2,5 км к югу от русла реки Луга.

Объект реконструкции состоит из двух участков, кадастровый номер земельного первого участка 47:20:0752003:764 и второго 47:20:0752003:1215.

Площадь участка первого участка 100000 м², площадь второго 208 087м², расположены на территории промзоны «Фосфорит». Категория земель – земли промышленности, энергетики, транспорта, связи, радиовещания, телевидения, информатики, земли для обеспечения космической деятельности, земли обороны, безопасности и иного специального назначения.

Участок ограничен: с севера, с юга, с запада, с востока – свободными от застройки землями промзоны «Фосфорит». Ближайший населенный пункт, д. Первое мая расположен на расстоянии 2 км.

Рельеф площадки в основном ровный, с небольшим уклоном на север: на севере и северо-западе участка небольшие понижения, заполненные водой (до 0.5м), в южной части – холм, с перепадом высот ~ 3.0м, с поверхности практически повсеместно развит почвенно-растительный слой. Абсолютные отметки поверхности земли участка составляют 17.9 - 19.9м.

Сельскохозяйственные угодья, лесные угодья, застройка, плодово-ягодные насаждения на участке отсутствуют.

2. Обоснование границ санитарно-защитных зон объектов капитального строительства в пределах границ земельного участка

Реконструируемый Полигон полностью находится в санитарно-защитной зоне Полигона твердых коммунальных отходов АО «Управляющая компания по обращению с отходами Ленинградской области» (далее Полигон ТКО). Санитарно-защитная зона для Полигона твердых отходов ООО «ПГ «Фосфорит» не установлена. Полигон твердых отходов как элемент производственной инфраструктуры ГК «Фосфорит» имеет санитарно-защитную зону, общую для предприятий промышленной площадки Фосфорит.

3. Планировочная организация земельного участка

Схема планировочной организации земельного участка приведена на листе 2 графических материалов настоящего раздела проекта.

Существующий полигон твердых отходов расположен на земельном участке с кадастровым номером 47:20:0752003:764. Категория земель участка - земли промышленности,

Изм. № подл.	Подп. и дата	Взам. инв. №

Изм.	Колуч.	Лист	№ док.	Подп.	Дата	6-007-22-П-ПЗУ	Лист
							-2

энергетики, транспорта, связи, радиовещания, телевидения, информатики, земли для обеспечения космической деятельности, земли обороны, безопасности и земли иного специального назначения.

Для расширения полигона предусматривается использовать земельный участок с кадастровым номером 47:20:0752003:1215. Категория земель участка - земли промышленности, энергетики, транспорта, связи, радиовещания, телевидения, информатики, земли для обеспечения космической деятельности, земли обороны, безопасности и земли иного специального назначения

Схема планировочной организации земельного участка решена в соответствии с санитарными и противопожарными требованиями. Компоновка схемы учитывает особенности участка застройки.

В состав полигона твердых отходов ООО «ПГ «Фосфорт» входят:

- Карты складирования;
- Пожарные водоемы;
- Административная зона с контрольно-пропускной пунктом;
- Кольцевые каналы;
- Контрольно-регулирующие пруды.

4. Техничко-экономические показатели.

№	Наименование	Ед. изм.	Кол-во	Примечание
1	Площадь земельного участка	Га	30,8	
2	Площадь карт складирования, в т.ч.	м ²	166500	
	- карта захоронения твердых отходов №1	м ²	20000	Существующая
	- карта захоронения твердых отходов №2	м ²	38800	
	- карта захоронения твердых отходов №3	м ²	57200	
	- карта захоронения твердых отходов №4	м ²	50500	
3	Площадь административно-хозяйственной зоны	м ²	2000	Существующая
4	Площадь твердых покрытий территории, в т.ч.	м ²	14717	
	- плитное покрытие	м ²	2688	существующее
	- плитное покрытие	м ²	2209	
	- асфальтовое покрытие	м ²	9820	
5	Контрольно-регулирующий пруд загрязненного стока	м ²	2555	
6	Контрольно-регулирующий пруд осветленного стока	м ²	1609	
7	Пожарные водоемы	м ²	1337	в т.ч. 255м ² / сущ.
8	Кольцевой канал	м ²	6125	
9	Кольцевой канал	м ²	1252	существующий
10	Ливнеотводной лоток	м ²	5413	
11	Оставшаяся территория, в.ч. откосы карт	Га	10.649	

Взам. инв. №

Подп. и дата

Инв. № подл.

6-007-22-П-ПЗУ

Лист

-1

Изм. Колуч. Лист №док. Подп. Дата

5. Обоснование и описание решений по инженерной подготовке территории, в том числе решений по инженерной защите территории и объектов капитального строительства от последствий опасных геологических процессов, паводковых, поверхностных и грунтовых вод

На участке захоронения промышленных отходов по его периметру, начиная от ограждения, последовательно размещаются:

- кольцевой канал;
- кольцевое обвалование высотой 1,5 м и шириной 3 м;
- ливнеотводные лотки или кюветы с облицовкой бетонными плитами или другим гидроизолирующим материалом.

Проектом предлагается устройство:

- металлического 3D ограждения, высотой 2 м, длиной – 2,5 км. Вновь обустраиваемое ограждение, сопрягается с существующим ограждением Карты №1.
- кольцевого канала шириной 3 м, глубиной 1 - 1,5 м. Канал устраивается в естественном грунте. Канал сопрягается с существующим каналом Карты № 1.
- кольцевого обвалования высотой 1,5 м и шириной 3 м, выполненное из грунта изъятых при устройстве кольцевого канала.
- ливнеотводной кюветы шириной 2 м, глубиной 0,5 - 1 м.

Доступ автомобильного транспорта на Полигон осуществляется по грунтовой дороге через существующий въезд.

Пожарный въезд размещается в юго-восточном углу участка.

6. Описание организации рельефа вертикальной планировкой

Проектом предусматривается изменение рельефа.

План организации рельефа приведен на листе 3 графических материалов настоящего раздела проекта. План земляных масс приведен на листе 5 графических материалов настоящего раздела проекта.

Поверхность участка ровная, свободная от застройки и коммуникаций.

На данном участке предлагается размещение трех карт для складирования отходов с надежным противодиффузионным экраном, устройство проездов и разворотных площадок.

Изм. № подл.	Подп. и дата	Взам. инв. №

Изм.	Колуч.	Лист	№ док.	Подп.	Дата

6-007-22-П-ПЗУ

Лист

0

В части размещения карт складирования принимается планировочная отметка карты №2 - 20.95Б.С., карты №3 - 20.25 Б.С., карты №4 - 20.75 Б.С. Устройство дорог и площадок производится по существующему рельефу с увеличением проектируемых отметок на 15 см. выше существующего рельефа.

7. Описание решений по благоустройству территории

В части благоустройства территории проектом предусматривается устройство проездов и площадок.

Проезды и площадки устраиваются 3х видов:

- асфальтовые
- плитные

Асфальтовое покрытие устраивается как основной проезд вдоль карт складирования отходов.

Съезды в карты складирования, а также площадка насосного оборудования предусматриваются из дорожных плит.

8. . Зонирование территории земельного участка

Функциональное зонирование территории участка проектирования представлено на листе 2 графических материалов.

В северо-восточной части участка находится существующий главный въезд. В юго-восточной части участка размещается проектируемый пожарные въезд.

В 40 м от главного въезда располагается существующая административно-хозяйственная зона, в ее состав входят:

- контрольно-пропускной пункт;
- административный вагончик;
- бытовой вагончик;
- ванна дезинфекции колес мусоровозов (дезбарьер);
- туалетная кабина;
- площадка хранения элементов временной дороги;
- отстойник.

В северо-восточном углу участка расположена существующая карта складирования №1. Сюзной стороны от карты №1 проектом предусмотрена карта складирования №2. Карты №3 и №4 проектируются последовательно друг за другом на западной стороне от карт №1 и №2.

Изм. № подл.	Подп. и дата	Взам. инв. №

Изм.	Колуч.	Лист	№док.	Подп.	Дата

6-007-22-П-ПЗУ

Лист

1

У северной стороны существующей карты складирования №1 размещается существующий пожарный водоем. К нему организован подъезд и организована разворотная площадка.

Проектируемые пожарные водоемы расположены у юго-восточного угла карты складирования №2, с южной стороны карты складирования №3, с южной стороны между картами складирования №3 и №4, с южной стороны в средней части и с юго-западной стороны карты №4. У каждого пожарного водоема предусмотрена разворотная площадка 12x12м.

Так же, на южной сороне от карты складирования №3 размещаются контрольно-регулирующие пруды загрязненного и осветленного стоков.

9. Обоснование схем транспортных коммуникаций и характеристика проездов.

Заезд на участок обеспечивается через основной существующий въезд с северо-восточной части участка существующей карты складирования №1. Проектируемый пожарный въезд находится в юго-восточной части участка.

Подъезд ко всем картам складирования и пожарным водоемам предусматривается по асфальтобетонным проездам шириной 6м. У пожарных водоемов предусмотрены разворотные площадки. Съезды в карты складирования предусматриваются из дорожных ж/б плит.

Инов. № подл.	Подп. и дата	Взам. инв. №							Лист
			6-007-22-П-ПЗУ						
Изм.	Колуч.	Лист	№док.	Подп.	Дата				

Карьер

ООО "ПГ "Фосфорит"

Граница участка

Пруд отстойник

3 этап

2 этап

1 этап

Д. Первое Мая (2 км)





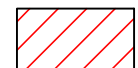


Дамба

Граница хвостохранилища

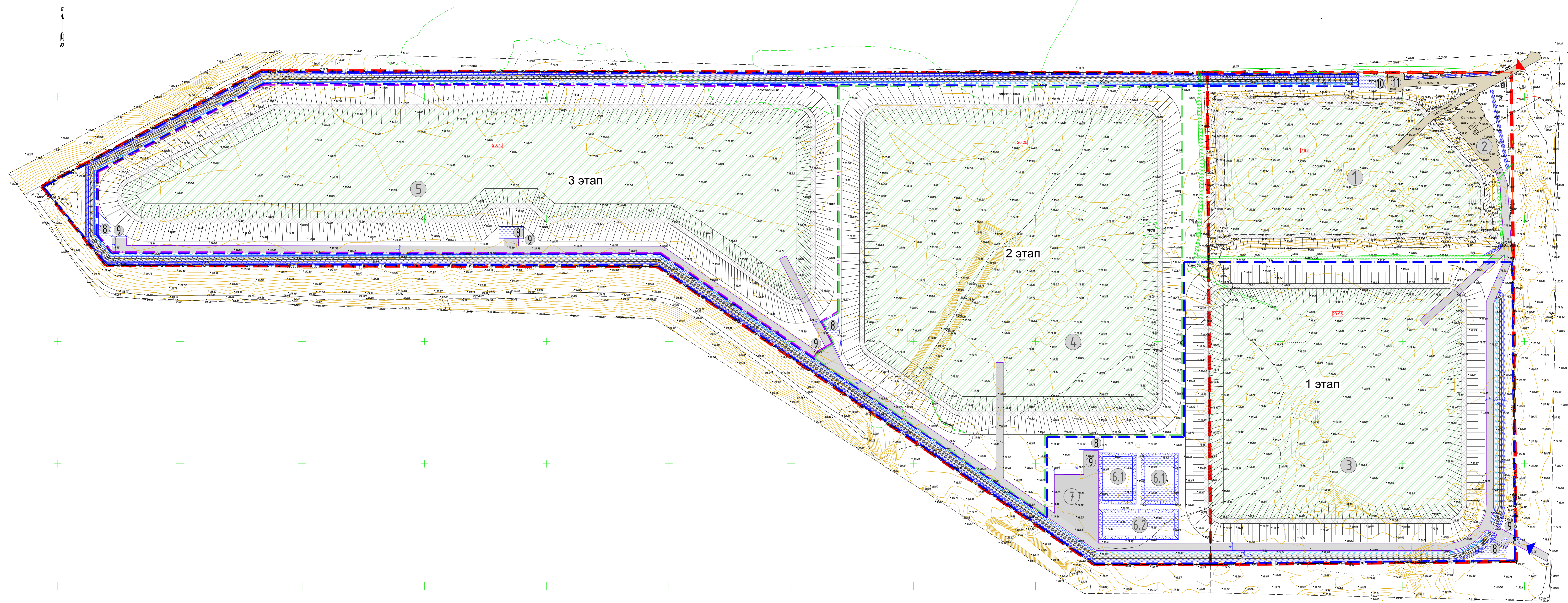
Хранилище фосфогипса

Полигон ТБО

УСЛОВНЫЕ ОБОЗНАЧЕНИЯ

-  граница земельного участка
-  граница 1-го этапа
-  граница 2-го этапа
-  граница 3-го этапа
-  проектируемый полигон
-  главный въезд на участок
-  пожарный въезд на участок

						6-007-22-П-ПЗУ			
						Промышленная площадка Фосфорит, г. Кингисепп			
Изм.	Кол.уч.	Лист	№ док.	Подпись	Дата	РЕКОНСТРУКЦИЯ ПОЛИГОН ТВЕРДЫХ ОТХОДОВ ООО «ПГ ФОСФОРИТ»	Стадия	Лист	Листов
Разработал	Фирсов						П	1	
Проверил							ООО "Проектный институт" ПЕТРОХИМ-ТЕХНОЛОГИЯ г. Санкт-Петербург		
Гл. спец.									
Нач. отд.									
Н. контр.						Ситуационный план. М1:10000			
ГИП		Коршунов							



№	Наименование	Применение
1	Карта захоронения твердых отходов №1	существующая
2	Административно-хозяйственная зона	существующая
3	Карта захоронения твердых отходов №2	1 этап, проект.
4	Карта захоронения твердых отходов №3	2 этап, проект.
5	Карта захоронения твердых отходов №4	3 этап, проект.
6.1	Контрольно-регулирующий гидр. Секция загрязненного стока.	1 этап, проект.
6.2	Контрольно-регулирующий гидр. Секция осветленного стока.	1 этап, проект.
7	Площадка расположения насосного оборудования, откачки осветленного стока	1 этап, проект.
8	Пожарный водоем	1,2,3 этап, проект.
9	Разворотная площадка	2,3 этап, проект.
10	Пожарный водоем	существующая
11	Разворотная площадка	существующая

ТЕХНИКО-ЭКОНОМИЧЕСКИЕ ПОКАЗАТЕЛИ

№	Наименование	Ед. изм.	Кол-во	Примечание
1	Площадь земельного участка	Га	30,800	
2	Площадь карт складирования, в т.ч.	м²	166500	
	- карта захоронения твердых отходов №1	м²	20000	существующая
	- карта захоронения твердых отходов №2	м²	38800	
	- карта захоронения твердых отходов №3	м²	57200	
	- карта захоронения твердых отходов №4	м²	50500	
3	Площадь административно-хозяйственной зоны	м²	2000	существующая
4	Площадь твердых покрытий территории, в т.ч.	м²	14717	
	- плитное покрытие	м²	2688	существующее
	- плитное покрытие	м²	2209	
	- асфальтовое покрытие	м²	9820	
5	Контрольно-регулирующий гидр. загрязненного стока	м²	2555	
6	Контрольно-регулирующий гидр. осветленного стока.	м²	1609	
7	Пожарные водоемы	м³	1337	в т.ч. 255м³ суц.
8	Кольцевой канал	м²	6125	
9	Кольцевой канал	м²	1252	существующий
10	Лиьневотводной лоток	м²	5413	
11	Оставшаяся территория, в.ч. откосы карт	Га	10,649	

УСЛОВНЫЕ ОБОЗНАЧЕНИЯ

	граница земельных участков
	граница 1-го этапа
	граница 2-го этапа
	граница 3-го этапа
	участок защищенный геомембраной
	бревенная дорожка из брусчатых плит (Эк1,75 м)
	существующее покрытие
	дорожка с асфальтовым покрытием
	песчаная дамба
	въезд на территорию
	пожарный въезд на территорию
	проектная отметка
	кольцевой канал
	ливневотводной лоток
	дамба обвалования
	канавы существующая
	ограждение участка

Масштаб		Лист		Дата		Итого	
Масштаб	Лист	Дата	Итого	Масштаб	Лист	Дата	Итого
Разработчик	Проверенный	Год	Итого	Разработчик	Проверенный	Год	Итого
Исполнитель	Год	Итого	Итого	Исполнитель	Год	Итого	Итого

6-007-22-П-ПЗУ

Промышленная площадка Фосфорит, г. Кингисепп

РЕКОНСТРУКЦИЯ ПОЛИГОН ТВЕРДЫХ ОТХОДОВ ООО ИПГ «ФОСФОРИТ»

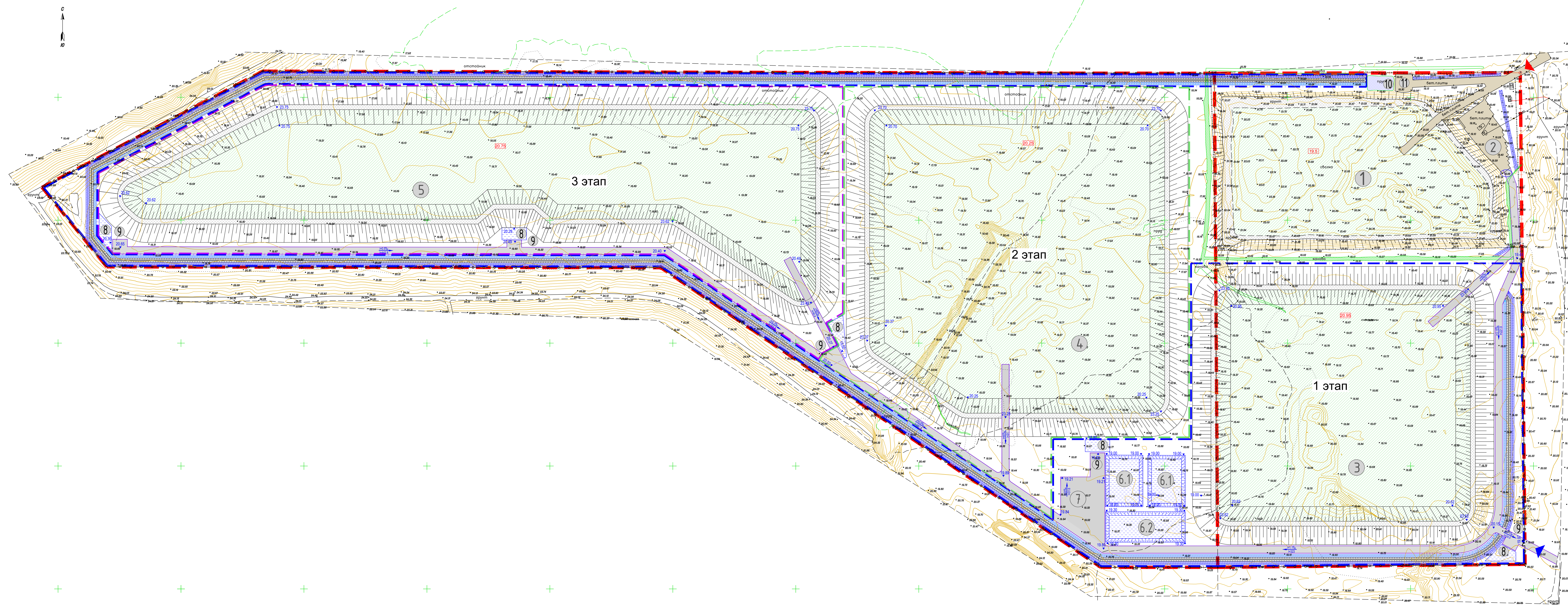
Спецификация

Лист 2

ООО "Промышленный институт" ПЕТРОХИМ-ТЕХНОЛОГИЯ

Схематипованная организация земельного участка М:1:1000

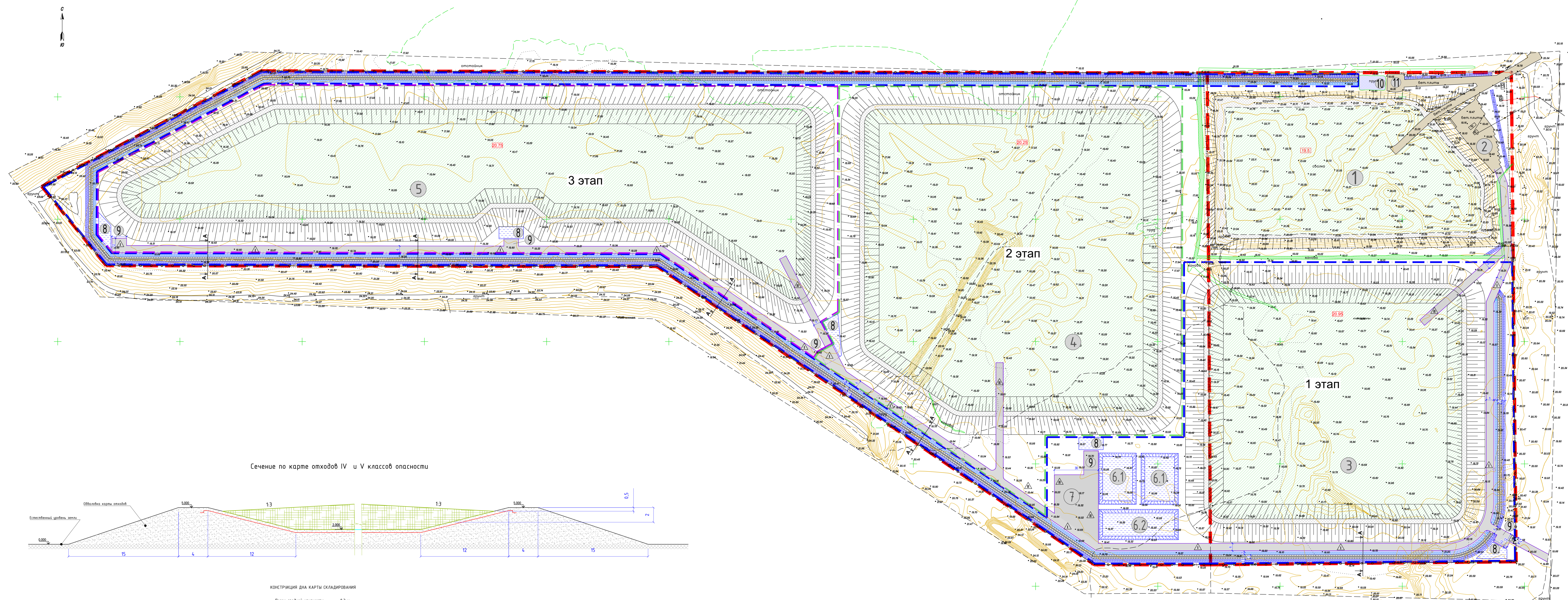
ООО "Промышленный институт" ПЕТРОХИМ-ТЕХНОЛОГИЯ г. Санкт-Петербург



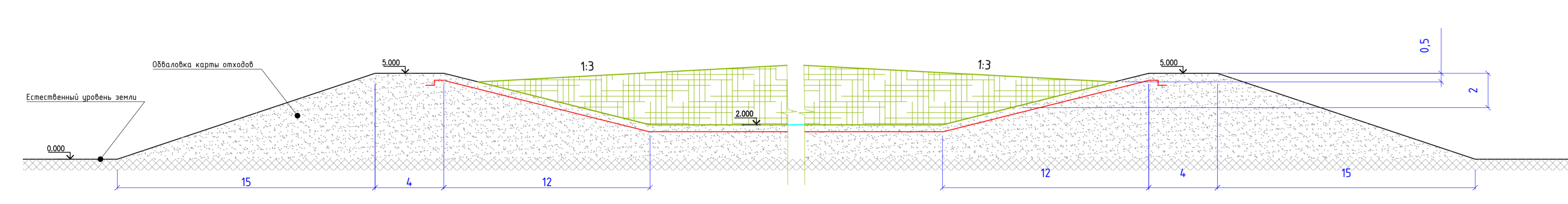
ЭКСПЛИКАЦИЯ ЗДАНИЙ И СООРУЖЕНИЙ		
№	Наименование	Примечание
1	Карта захоронения твердых отходов №1	существующая
2	Административно-хозяйственная зона	существующая
3	Карта захоронения твердых отходов №2	1 этап, проект.
4	Карта захоронения твердых отходов №3	2 этап, проект.
5	Карта захоронения твердых отходов №4	3 этап, проект.
6.1	Контрольно-регулирующий гидр. Секция загрязненного стока.	1 этап, проект.
6.2	Контрольно-регулирующий гидр. Секция осветленного стока.	1 этап, проект.
7	Площадка расположения насосного оборудования, откачки осветленного стока	1 этап, проект.
8	Пожарный гидрант	1,2,3 этап, проект.
9	Разборная площадка	2,3 этап, проект.
10	Пожарный гидрант	существующая
11	Разборная площадка	существующая

УСЛОВНЫЕ ОБОЗНАЧЕНИЯ	
	граница земельного участка
	граница 1-го этапа
	граница 2-го этапа
	граница 3-го этапа
	участок защищенной геомембраной
	временная дорожка из дорожных плит (3х1,75 м)
	существующее покрытие
	дорожка с асфальтовым покрытием
	песчаная дамба
	въезд на территорию
	пожарный въезд на территорию
	проектная отметка
	кольцевой канал
	ливневой лоток
	дамба обвалования
	канавы существующие
	армирование участка
	величина/проводимость и направление уклона
	отметки проектируемые
	отметки существующие

6-007-22-П-ПЗУ					
Промышленная площадка Фосфорит, г. Кингисепп					
Мин.	Коркунов	Лист	№ 3	Формат	А3
Разработано	Фосфор	Проверено	Фосфор	Специальность	Инженер-проектировщик
Гл.инж.		Инж.проект.		Лист	3
Инж.констр.		Инж.проект.		Исполнитель	ООО "Прометей Инжиниринг"
ГИП	Коркунов	Инж.проект.		Масштаб	М1:1000
				Исполнитель	ООО "Прометей Инжиниринг"
				Масштаб	М1:1000
				Исполнитель	ООО "ПРОТРИХИМ-ТЕХНОЛОГИЯ"
				Масштаб	г. Санкт-Петербург



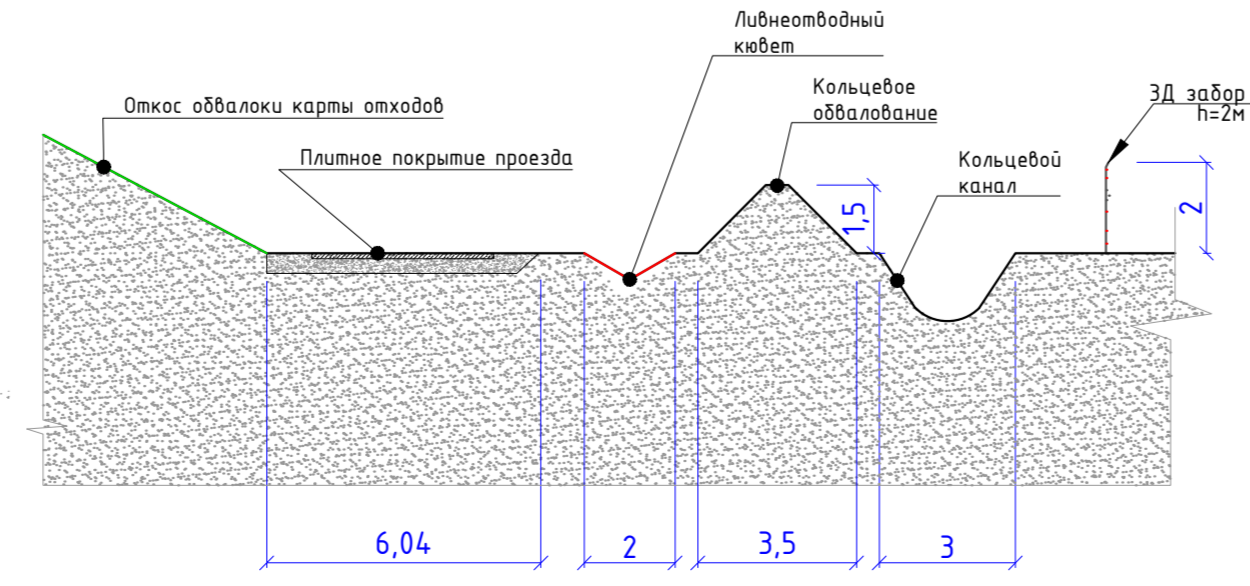
Сечение по карте отходов IV и V классов опасности



КОНСТРУКЦИЯ ДНА КАРТЫ СКЛАДИРОВАНИЯ

Песок средней крупности	- 0,3 м
Геотекстиль 700 г/м ²	- 2,0 м
Геомембрана ПНД	- 0,3 м
Песок средней крупности	- 0,3 м
Бетонные плиты	- 5,0 м
Песчаная подушка	- 0,5 м
Злоупотребленный грунт основания	-

Сечение А-А



№	Наименование	Примечание
1	Карта захоронения твердых отходов №1	существующая
2	Административно-хозяйственная зона	существующая
3	Карта захоронения твердых отходов №2	1 этап, проект.
4	Карта захоронения твердых отходов №3	2 этап, проект.
5	Карта захоронения твердых отходов №4	3 этап, проект.
6.1	Контрольно-регулирующий гидр. Секция загрязненного стока.	1 этап, проект.
6.2	Контрольно-регулирующий гидр. Секция осветленного стока.	1 этап, проект.
7	Площадка расположения насосного оборудования, откачки осветленного стока	1 этап, проект.
8	Пожарный водоем	1,2,3 этап, проект.
9	Разборочная площадка	2,3 этап, проект.
10	Пожарный водоем	существующая
11	Разборочная площадка	существующая

УСЛОВНЫЕ ОБОЗНАЧЕНИЯ	
	граница земельного участка
	граница 1-го этапа
	граница 2-го этапа
	граница 3-го этапа
	участок защищенной геомембраной
	временная дорожка из дорожных плит (3х1,75 м) существующее покрытие
	дорожка с асфальтовым покрытием
	песчаная ванна
	кольцевой канал
	ливневой лоток
	ванна обвалования
	канавы существующая
	ограждение участка
	Тип покрытия

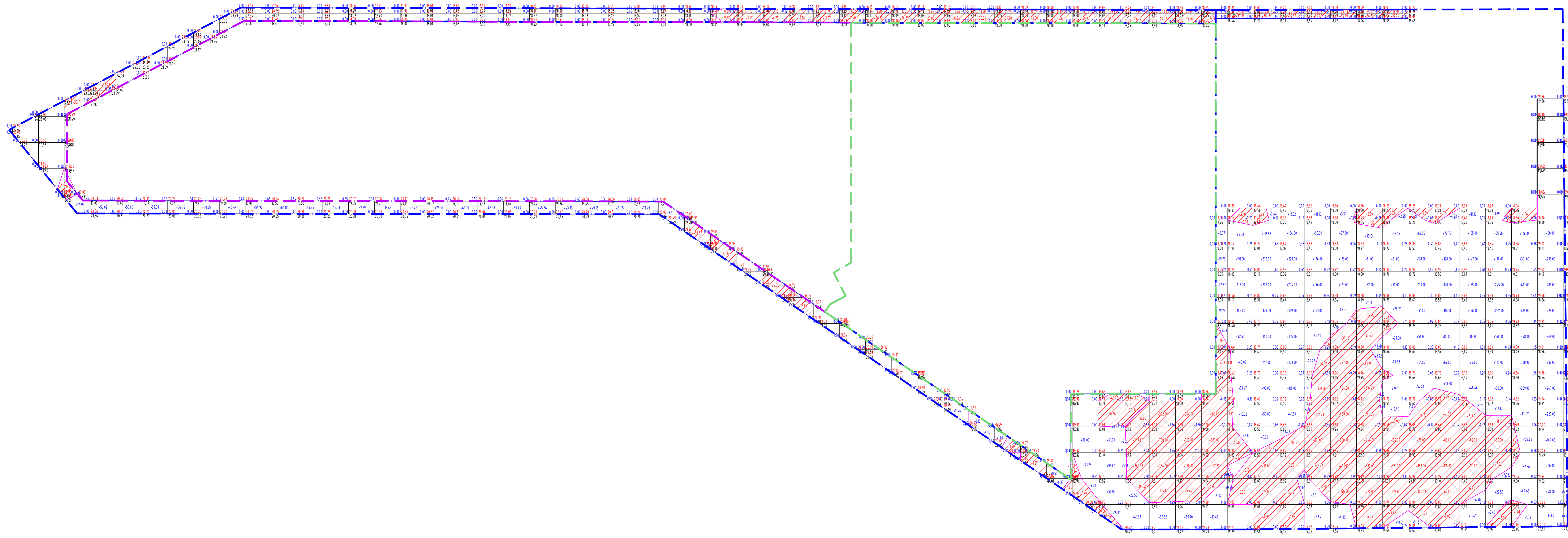
ВЕДОМОСТЬ ПРОЕЗДОВ, ТРОТУАРОВ И ПЛОЩАДОК				
Поз.	Наименование породы или вида насаждения	Тип	Площадь м ²	Примечание
1	Асфальтобетонные проезды	I	9820	
2	Покрытие ж/б дорожными плитами	II	2209	

Конструкция покрытия		Тип I
Асфальтобетон мелкозернистый плотный на битуме БНД 60/90 по ГОСТ 9128-2009	-	0,04 м
Асфальтобетон крупнозернистый пористый на битуме БНД 60/90 по ГОСТ 9128-2009	-	0,06 м
Щебень армидный М 800 - 200 Фр. 20-40 по ГОСТ 9243-93 и дрескнершейкой ГОСТ 25697-94	-	0,30 м
Геотекстиль Турф SF40	-	
Песок мелкозернистый, Купл.-0,95-0,98 по ГОСТ 8736-93	-	0,80 м
Злоупотребленный грунт	-	

Поперечный профиль проезда		Тип II
0,8	покрытие из бетонных плит	
0,8	щелевое ограждение	
0,8	тротуарная плитка	
0,0	песчаный подстилающий слой	

Указания по устройству ограждения:
 1. Устройство ограждения производится по границе земельного участка с установкой двух безветных ворот.
 - сквозные въездные ворота;
 - пожарные ворота.
 2. Общая длина ограждения L=2542 м

6-007-22-П-ПЗУ					
Промышленная площадка Фосфорит, г. Кингисепп					
Мин.	Коркунов	Лист	№ 14	Формат	А3
Разработчик	Фосфор	Проверенный	Фосфор	Специальность	П
Гл.инж.		Инженер		Лист	3
Исполн.		Инженер		Объект	ООО "Прометей Инжиниринг" ПЕТРОХИМ. ТЕХНОЛОГИЯ
ГИП	Коркунов	Инженер		Масштаб	М1:1000
РЕКОНСТРУКЦИЯ ПОЛИГОН ТВЕРДЫХ ОТХОДОВ ООО «ПГ «ФОСФОРИТ»					
План организации рельефа.					



Насыль (+)	0.00	0.00	0.00	12.89	56.02	59.00	57.98	58.46	48.95	45.44	54.90	64.86	57.86	43.38	32.89	18.43	7.43	26.39	49.77	45.77	58.73	45.24	43.73	49.18	51.15	71.49	37.61	1.17	0.00	0.00	0.00	0.00	0.00	0.00	0.00	0.00	0.00	0.00	3.10	6.36	1.81	0.00	0.92	78.93	226.39	77.42	39.95	43.81	101.45	758.63	1272.12	109.06	660.91	3432.27	197.46	326.92	511.32	613.13	869.78	1028.72	2836.23	278.84	11.82	14216.98			
Выемка (-)	0.00	0.00	-18.13	-66.25	-56.41	0.00	0.00	0.00	0.00	0.00	0.00	0.00	0.00	0.00	0.00	0.00	0.00	0.00	0.00	0.00	0.00	0.00	0.00	0.00	0.00	0.00	0.00	0.00	-43.22	-71.10	-5.22	-36.96	-58.48	-19.85	-24.56	-29.80	-34.52	-39.24	-44.50	-49.24	-56.92	-61.94	-65.78	-78.63	-316.18	-1197.27	-2558.60	-2298.96	-1045.63	-92.55	-108.38	-128.04	-479.04	-2331.52	-1861.56	-175.17	-434.54	-318.44	-254.22	-143.60	-17.41	0.00	0.00	0.00	0.00	0.00	-15933.32

ВЕДОМОСТЬ ОБЪЕМОВ ЗЕМЛЯНЫХ МАСС. 1 этап.

Наименование грунта	Количество, м³		Примечание
	Насыль (+)	Выемка (-)	
1. Грунт планировки территории	14207,0	15193,3	
2. Вытесненный грунт, в т.ч. при устройстве:		13021,0	
а) песчаное покрытие для карты складирования			S=9820м² h=1,2м
б) асфальтового покрытия		11784,0	
в) плитного покрытия		1237,0	S=2209м² h=0,56м
г) грунтово/щебеночное покрытие проездов и площадок			
д) подземных частей зданий (сооружений)			
3. Подсыпка на уплотнение	1278,6		
Всего грунта	15485,6	28214,4	
4. Избыток грунта	12728,8		
5. Подородный грунт, всего, в т.ч.:			
а) используемый для озеленения территории			
б) избыток плодородного грунта (рекультивация земель)			
6. Итого перерабатываемого грунта	28214,4	28214,4	

Условные обозначения

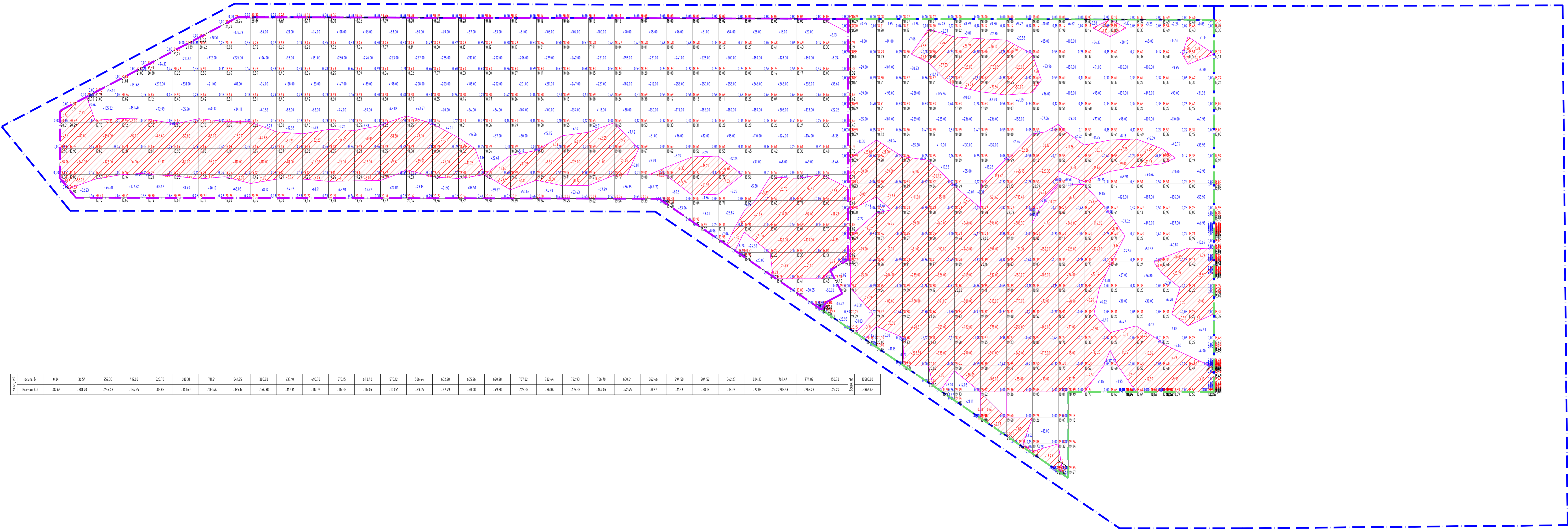
	граница земельного участка	
	Рабочая отметка	Проектная отметка
	Выемка	Отметка существующего рельефа
	Насыль	

6-007-22-П-ПЗУ					
Промышленная площадка Фосфорит, г. Кинешеп					
Мас.	Кордув	Лист	№ Лист	Полный	Лист
Разработал	Фурсов				
Проверил					
Гл.инж.					
Инж.отд.					
Инж.компр.					
ГИП	Кордув				

РЕКОНСТРУКЦИЯ ПОЛИГОН ТВЕРДЫХ ОТХОДОВ ООО «ГП «ФОСФОРИТ»		Страница	Лист
		П	5

030 "Промышленный институт" ПЕТРОХИМ-ТЕХНОЛОГИЯ г. Санкт-Петербург

Итого	Итого	151	10122	266.19	570.36	631.30	566.35	581.99	476.78	26137	32149	406.75	351.98	688.10	951.05	175.98	287.02	12	7188.24
Высота	1.1	0.00	0.00	-289.23	-776.55	-1645.01	-3201.91	-3851.03	-3966.34	-2970.10	-1262.08	-866.41	-485.25	-115.32	-66.71	-59.16	-59.34		-9500.43



Итого	Итого	0.34	36.54	252.33	422.88	528.73	688.31	778.91	841.75	885.93	437.10	490.78	578.15	643.40	575.12	586.44	652.88	635.26	690.28	707.82	732.44	791.93	736.70	650.61	862.46	994.50	904.52	862.27	821.91	764.44	774.82	151.73	18995.80	
Высота	1.1	-81.66	-381.40	-256.44	-154.25	-82.85	-141.67	-893.44	-195.17	-164.78	-107.31	-102.76	-107.33	-107.67	-103.51	-89.85	-61.49	-20.88	-79.28	-128.32	-86.84	-199.32	-162.87	-42.45	-4.27	-11.57	-36.18	-8.72	-72.08	-288.57	-288.23	-22.24		-3764.45

ВЕДОМОСТЬ ОБЪЕМОВ ЗЕМЛЯНЫХ МАСС. 2 этап.			
Наименование грунта	Количество, м³		Примечание
	Насыпь (+)	Выемка (-)	
1. Грунт планировки территории	7138.2	19500.4	
2. Вытесненный грунт, в т. ч. при устройстве:	0.0	0.0	
а) песчаное покрытие для карты складирования			
б) асфальтового покрытия			
в) плитного покрытия			
г) грунтово/щебеночное покрытие проездов и площадок			
д) подземных частей зданий (сооружений)			
3. Поправка на уплотнение	642.4		
Всего грунта	7780.7	19500.4	
4. Избыток грунта	11719.7		
5. Плодородный грунт, всего, в т.ч.:			
а) используемый для озеленения территории			
б) избыток плодородного грунта (рекультивация земель)			
6. Итого перерабатываемого грунта	19500.4	19500.4	

ВЕДОМОСТЬ ОБЪЕМОВ ЗЕМЛЯНЫХ МАСС. 3 этап.			
Наименование грунта	Количество, м³		Примечание
	Насыпь (+)	Выемка (-)	
1. Грунт планировки территории	18585.8	3766.5	
2. Вытесненный грунт, в т. ч. при устройстве:	0.0	0.0	
а) песчаное покрытие для карты складирования			
б) асфальтового покрытия			
в) плитного покрытия			
г) грунтово/щебеночное покрытие проездов и площадок			
д) подземных частей зданий (сооружений)			
3. Поправка на уплотнение	1672.7		
Всего грунта	20258.5	3766.5	
4. Недостаток грунта		16492.1	
5. Плодородный грунт, всего, в т.ч.:			
а) используемый для озеленения территории			
б) избыток плодородного грунта (рекультивация земель)			
6. Итого перерабатываемого грунта	20258.5	20258.5	

ВЕДОМОСТЬ ОБЪЕМОВ ЗЕМЛЯНЫХ МАСС. Итоговая таблица.			
Наименование грунта	Количество, м³		Примечание
	Насыпь (+)	Выемка (-)	
1. Грунт планировки территории	39931.0	38460.2	
2. Вытесненный грунт, в т. ч. при устройстве:		13021.0	
а) песчаное покрытие для карты складирования			
б) асфальтового покрытия		11784.0	S=9820м2 h=1.2м
в) плитного покрытия		1237.0	S=2209м2 h=0.56м
г) грунтово/щебеночное покрытие проездов и площадок			
д) подземных частей зданий (сооружений)			
3. Поправка на уплотнение	3593.8		
Всего грунта	43524.8	51481.2	
4. Избыток грунта	7956.4		
5. Плодородный грунт, всего, в т.ч.:			
а) используемый для озеленения территории			
б) избыток плодородного грунта (рекультивация земель)			
6. Итого перерабатываемого грунта	51481.2	51481.2	

Условные обозначения

----- граница земельного участка

----- Рабочая отметка | Прокладная отметка

----- Опметка существующего рельефа

----- Выемка

----- Насыпь